



MUSEOVIRASTO
PL 913
00101 HELSINKI
p. (09) 40 501
www.nba.fi

ARKEOLOGISEN KOHTEEN TARKASTUS

- lomake arkeologisen kohteen tarkastamiseen (ks. täyttöohje lopussa)

1. PERUSTIEDOT

Kunta: Lieto	Muinaisjäännösrekisteritunnus: -		
Nimi: Matinniitunkoski	Ajoitus: historiallinen		
Kohteen tyyppi: taide, muistomerkit	Tyypin tarkenne: hakkaukset		
Kohteen laajuus: -	Lukumäärä: 1		
Laajuuden arviointiperuste: -			
Laji (ruksaa laji, ks. tarvittaessa lajin selitys täyttöohjeen kohdasta 1):			
<i>ruksi:</i> <input checked="" type="checkbox"/>	kiinteä muinaisjäännös		
Suunta ja etäisyys kirkosta: Liedon kirkosta noin 3,2 km etelään			
Sijaintikuvaus: Kohde sijaitsee Liedon lounaisosassa, Savijoen etelärannalla, Kotiranta-nimisellä tontilla, sen rakennusten pohjoispuolella. Kyseessä on kallioon hakattu vanha rajamerkki.			
Sijaintikoordinaatit: (ETRS-TM35FIN)	N: 6713534	E: 249645	Korkeus m mpy: 10 m mpy
Koordinaattien tarkenne: Kohteen sijaintikoordinaatit mitattiin maastossa käyttäen GPS-paikanninta (Garmin GPSmap 62). Koordinaatit muunnettiin ETRS-TM35FIN –tasokoordinaateiksi Maanmittauslaitoksen Karttapaiikka-palvelussa.			
Peruskartta: -			
Rekisterikylä (jos tarpeen): -		Kiinteistötunnus (jos tarpeen): -	
Tarkastaja: FM Sari Mäntylä-Asplund		Tarkastusaika: 16.7.2015	

2. TAUSTATIEDOT

Aiemmat tiedot: -
Aiemmat löydöt: -
Tarkastuslöydöt: -
Tarkastusolosuhteet: Hyvät
Liitteet: Karttaote ja 4 valokuvaa kohteelta.
Muuta: -

3. TARKASTUSHAVAINNOT

Tarkastuksen syy: Kohteesta oli ilmoittanut Turun museokeskukseen vuonna 2014 tutkija, FM Johanna Viitaharju. Kohde tarkastettiin maakunta-arkologi Kaisa Lehtosen pyynnöstä, osana työtehtäviäni Turun museokeskuksessa.
Ympäristö ja maasto: Kohde sijaitsee muutaman metrin päässä Savijoen penkasta. Hakkaukset on tehty kallionnyppylälle, sen kohti jokea laskevaan sivuun. Hakkauksen paikka on melko piilossa suuren kuusen alla.
Arkeologisen kohteen tarkempi kuvaus ja rajaus: Kallioon on hakattu melko syvä ja selvä ristikuvio, joka on kooltaan n. 13 x 13 cm. Siitä noin 40 cm:n päässä on vuosiluku 1671. Tämän hakkauksen korkeus on n. 4 cm ja leveys n. 11 cm. Vuosiluku erottuu ristiä heikommin. Kallion vieressä on kenollaan suurehko kivenlohkare, joka saattaisi liittyä rajamerkkiin. Kyseessä on Liedon Ketolan ja Vankion kylien raja, joka oli aikoinaan samalla myös Kahlojan ja Loukinaisten jakokuntien raja. Rajamerkki ei enää ole virallisesti käytössä.
Muuta tietoa: Tutkija Johanna Viitaharju on löytänyt kohteesta ja siihen liittyneestä rajalinjan tarkistuksesta tietoa isojakoasiakirjasta (Liedon) Karvalan, Käрпиöen ja Ketolan rusthollien sekä Kahlojan kylän ja Tätilän talon yhteismailla vuonna 1767; Maanmittauskonttorin arkisto Lieto 24 ja arkistolaitoksen digitaaliarkisto http://digi.narc.fi/digi/view.ka?kuid=11780714 . Kohteesta on myös kuvaus tässä asiakirjassa: "...fanns i bärget twänne kors, det ena helt tydligt djupt inhuggit och det andra mindre tydligt och ej så diupt som det förra, samt åhratal, hwaraf dock näst den första Siphran ej nog tydligen får läsas, så at det är twifvelachtigt antigen detta åhratal är 1671 eller 1571, men sednare Ciphrome 71 syns helt tydeligen." Tutkija Johanna Viitaharju on kirjoittanut kohteesta myös Varsinais-Suomen kulttuuriperintöblogiin Kulperiin: http://kulperi.blogspot.fi/2014/03/muinaisjaannokset-lisaantyyvat.html

4. SUOJELUTIEDOT

Kunto: Hyvä
Hoidon tarve: -
Ehdotus suoja-alueeksi (miehellään myös kartalla rajauksena esitettyinä): -
Tiedossa olevat maankäyttöhankkeet: -
Muut säilymiseen vaikuttavat asiat: -
Kohteesta käytettävissä olevan tiedon määrä ja laatu (jos tarpeen): -

5. MUUTA

Tarkastajan yhteystiedot: Sari Mäntylä-Asplund, sasimantyla@gmail.com , 050-5440432
Muut tiedot: -
Lähilöydöt: Savijoen pohjoispuolella, noin 300 metriä kohteesta itään, Savijoen yläjuoksulle päin, on Käрпиöen mylly (rekisterinro 1000014351), jossa on kalliohakkauksia (vuosilukuja ja nimikirjaimia), vanhimmat 1600-luvulta.
Opas kohteelle (nimi ja yhteystiedot, jos eri kuin tarkastaja): Tontin omistaja, tutkija Johanna Viitaharju, johanna.viitaharju@turku.fi , 044-9073998

6. PÄIVÄYS JA KERTOMUKSEN LAATIJAN ALLEKIRJOITUS

Päiväys:

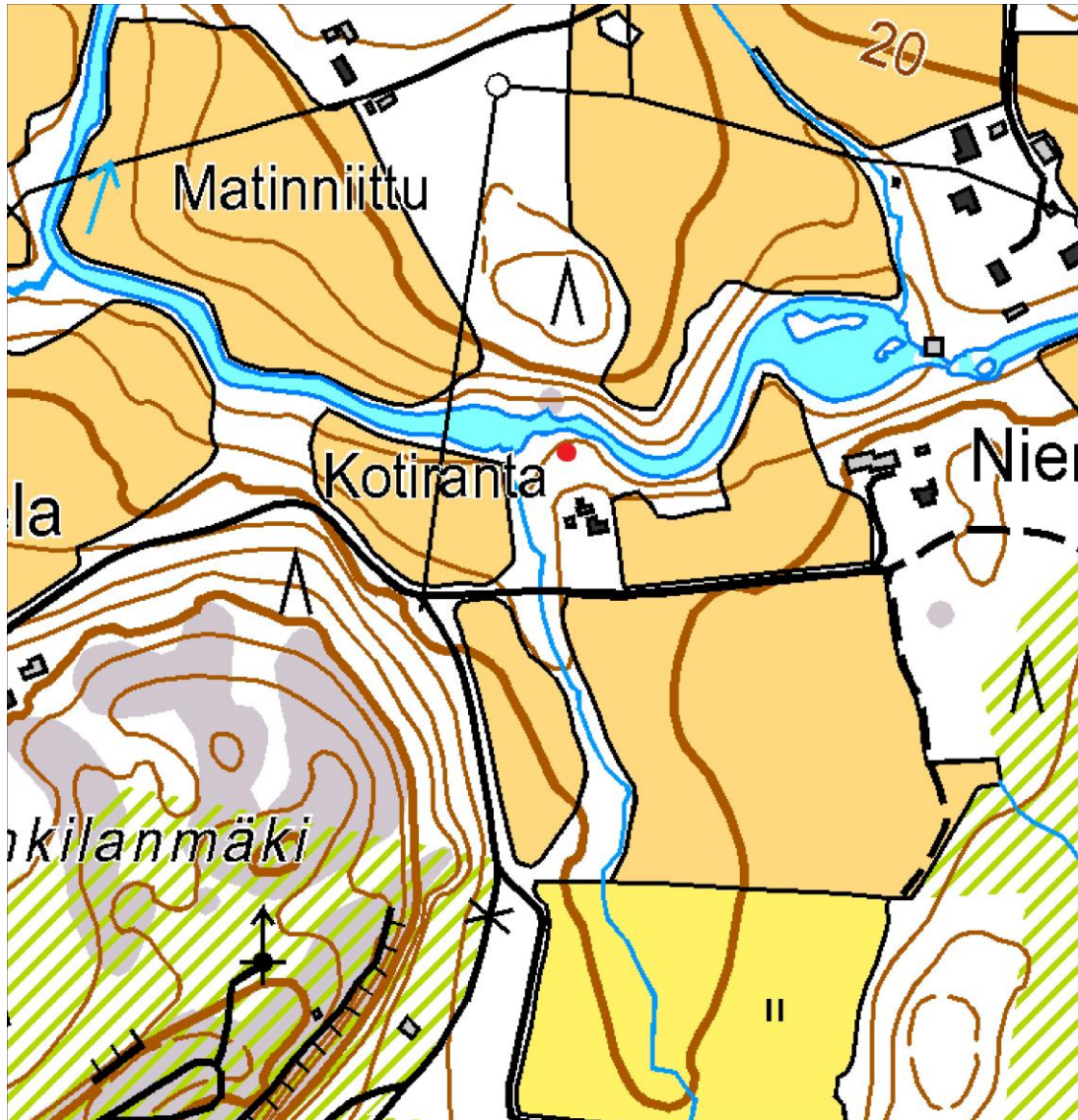
Turussa 7.8.2015

Allekirjoitus:

Sari Mäntylä-Asplund

LIITE: karttaote/karttaotteet

Peruskartan suurenos 1:5000 © Maanmittauslaitos, 2014
Kohde on merkitty punaisella ympyrällä.



LIITE: kuvat

Kuva 1. Kallio, jossa hakkaus sijaitsee, vasemmalla olevan suuren kuusen alla. Kuvattu lännestä.



Kuva 2. Kallio, jossa hakkaus on kuvassa oikealla. Taustalla olevan kallion kohdalla virtaa Savijoki. Kuvattu etelästä.



Kuva 3. Kallioon hakattu ristikuvio ja vuosiluku.



Kuva 4. Vuosiluku vahvistettuna liidulla.

