



MUSEOVIRASTO

PL 913

00101 HELSINKI

p. (09) 40 501

www.nba.fi

## ARKEOLOGISEN KOHTEEN TARKASTUS

- lomake arkeologisen kohteen tarkastamiseen (ks. täyttöohje lopussa)

## 1. PERUSTIEDOT

Kunta: Suomussalmi		Mj-rekisteritunnus: 1000027464	
Nimi: Kortejärvi		Ajoitus: Viikinkiaika	
Kohteen laji: Hauta. Lajin varma määrittely vaatii tarkempia tutkimuksia.		Lukumäärä:	
Kohteen laajuus: Hyvin epävarman arvion mukaan ~10 x 20 metriä			
Laajuuden arviointiperuste: Löydöt			
Luokitus (kiinteä muinaisjäänös, mahdollinen kiinteä muinaisjäänös, arkeologinen kulttuuriperintökohde, löytöpaikka):			
Tarkastaja: Esa Suominen		Tarkastusaika: 12.11.2015	
Suunta ja etäisyys kirkosta: Luoteeseen 32,3 kilometriä.			
Sijaintikuvaus: Kohde sijaitsee Parkkilassa, Kortejärven luoteisrannalla, Kaunisniemen mantereesta erottavan suon luoteisreunassa, noin 70 metriä järven rannasta ja vajaa 0,2 kilometriä Kylmäjoesta.			
Sijaintikoordinaatit: (ETRS-TM35FIN)	N: 7216291	E: 567385	Korkeus m mpy: 190
Koordinaattien tarkenne: Soljen 1 löytöpaikka.			
Peruskartta: R5232 Kempasvaara			
Rekisterikylä (jos tarpeen): Alanäljänkä		Kiinteistötunnus (jos tarpeen): 777-402-1-16	

## 2. TAUSTATIEDOT

Aiemmat tiedot: -
Aiemmat löydöt:
Tarkastuslöydöt:
Tarkastusolosuhteet: Huonot, lumi vaikeutti havaintojen tekoa ja pakkanen niiden kirjaamista
Liitteet: Kolme karttaa, valokuvat KaiM 8087:1-5.
Muuta:

### 3. TARKASTUSHAVAINNOT

<b>Tarkastuksen syy:</b> Petri Anttosen löydöt metallinetsimellä.
<b>Ympäristö ja maasto:</b> Kohde sijaitsee avosuohon idästä työntyvässä metsäisessä niemekkeessä. Kyseessä on mäntyvaltainen havumetsä, aluskasvillisuutena on suopursua ja puolukkaa. Suon reuna on noin 30 metrin päässä lounaassa.
<b>Arkeologisen kohteen tarkempi kuvaus ja rajaus:</b> Anttonen löysi metallinetsimellä kaksi hevosenkenkäsolkkea heti turpeen alla olevasta hiekasta, 0,9 metrin etäisyydellä toisistaan lounas-koillinen -suunnassa. Löytökohta 1 on koillisessa, p = 7216291,0, i = 567384 ja 2 lounaassa, p = 7216291, i = 567385. Kohdasta 2 noin 12,5 metriä etelälounaaseen, kohti suon reunaa löytyi kaksi metallipalaa löytökohta 3. Sen likimääräiset koordinaatit ovat p = 7216279, i = 567381. Kohdan 2 pohjoispuolella on metallinetsimen mukaan metallia maassa.
Löytökohdasta 2 puolitoista metriä länsilounaaseen on noin 0,4 metrin korkuinen ja 2,8 x 1,8 metrin kokoinen, itä-länsi-suuntainen kumpare. Olosuhteiden vuoksi en ryhtynyt sitä tarkemmin tukimaan, mutta Anttosen mukaan siinä on turpeen alla hiekkaa ja kiviä.
Merkitsin solkien löytöpaikat turpeen alle laitetuilla alumiinifolion paloilla. Kohtaa 3 ei lumisessa maastossa pystynyt tarkasti paikallistamaan, joten se jäi merkitsemättä.
Kohde on arvioitu haudaksi, mutta se on hyvin epävarmaa. Paikalta ei löytynyt palanutta luuta tai muita jäännöksiä vainajasta.
<b>Muuta tietoa:</b>

### 4. SUOJELUTIEDOT

<b>Kunto:</b> Hyvä
<b>Hoidon tarve:</b> -
<b>Ehdotus suoja-alueeksi:</b>
<b>Tiedossa olevat maankäyttöhankkeet:</b> -
<b>Muut säilymiseen vaikuttavat asiat:</b> Kohde sijaitsee Natura-alueella.
<b>Rauhoitusluokkaehdotus perusteluineen (jos tarpeen):</b> 2

### 5. MUUTA

<b>Tarkastajan yhteystiedot:</b> Kainuun Museo
<b>Muut tiedot:</b>
<b>Lähilöydöt:</b>
<b>Opas kohteelle (nimi ja yhteystiedot, jos eri kuin tarkastaja):</b>

6. PÄIVÄYS JA KERTOMUKSEN LAATIJAN ALLEKIRJOITUS

Päiväys: 25.11.2015

Allekirjoitus:

  
Esa Suominen



Kartta 1. Kopio Maanmittauslaitoksen avoimien aineistojen tiedostopalvelusta 27.8.2014 ladatusta kartasta UR5L\_RVK. 1:250 000.



Kartta 2. Kopio Maanmittauslaitoksen avoimien aineistojen tiedostopalvelusta 24.11.2015 ladatusta kartasta R5232R. 1:25 000.



Kartta 3. Suurennos Maanmittauslaitoksen avoimien aineistojen tiedostopalvelusta 24.11.2015 ladatusta kartasta R5232R. 1:1000.

LIITE: kuvat

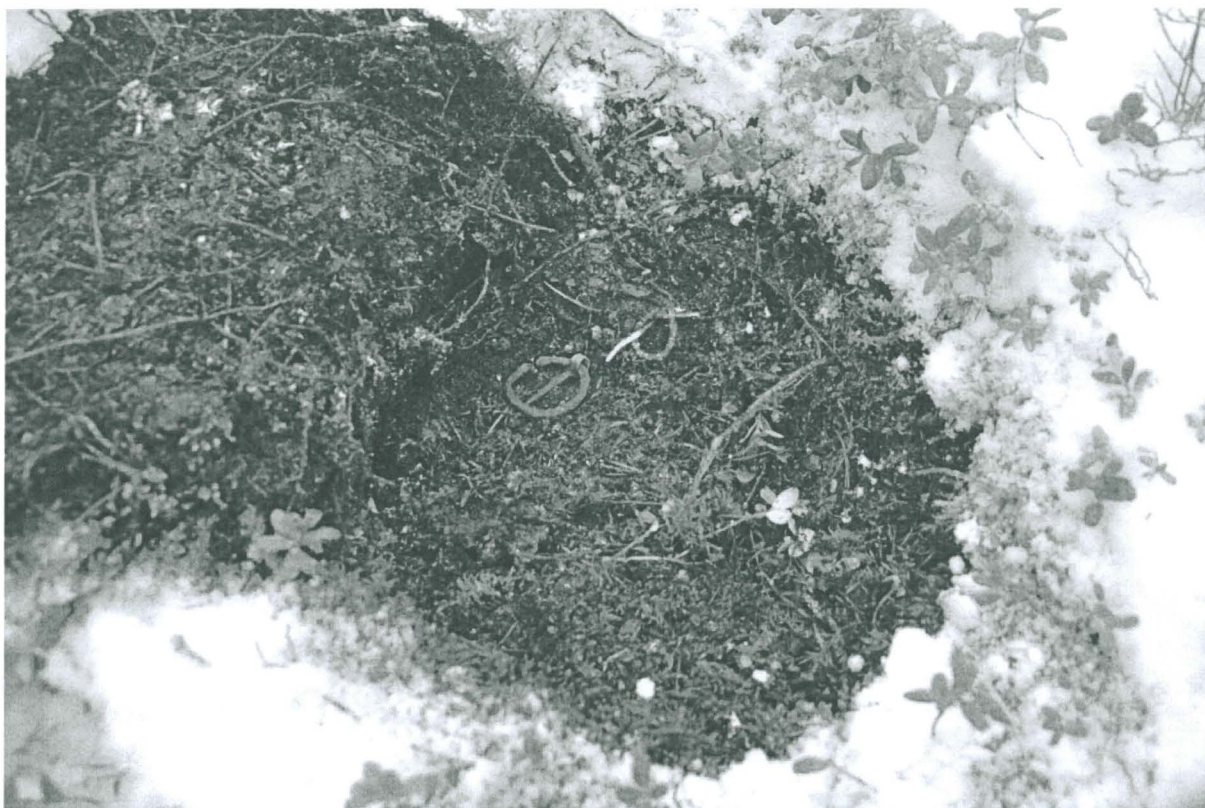


Kuva 1. Yleiskuva alueesta, kuvattu idästä. KaiM 8087:1.



Kuva 2. Solkien löytökohdat. Kuvattu koillisesta. KaiM 8087:2.

LIITE: kuvat



Kuva 3. Solki 2 löytöpaikallaan. KaiM8087:3.



Kuva 4. Solkien löytökohdan länsipuolella oleva kumpare. Kuvattu lännestä. KaiM 8087:5.





Kartta 3. Suurennos Maanmittauslaitoksen avoimien aineistojen tiedostopalvelusta 24.11.2015 ladatusta kartasta R5232R. 1:1000.

LIITE: kuvat

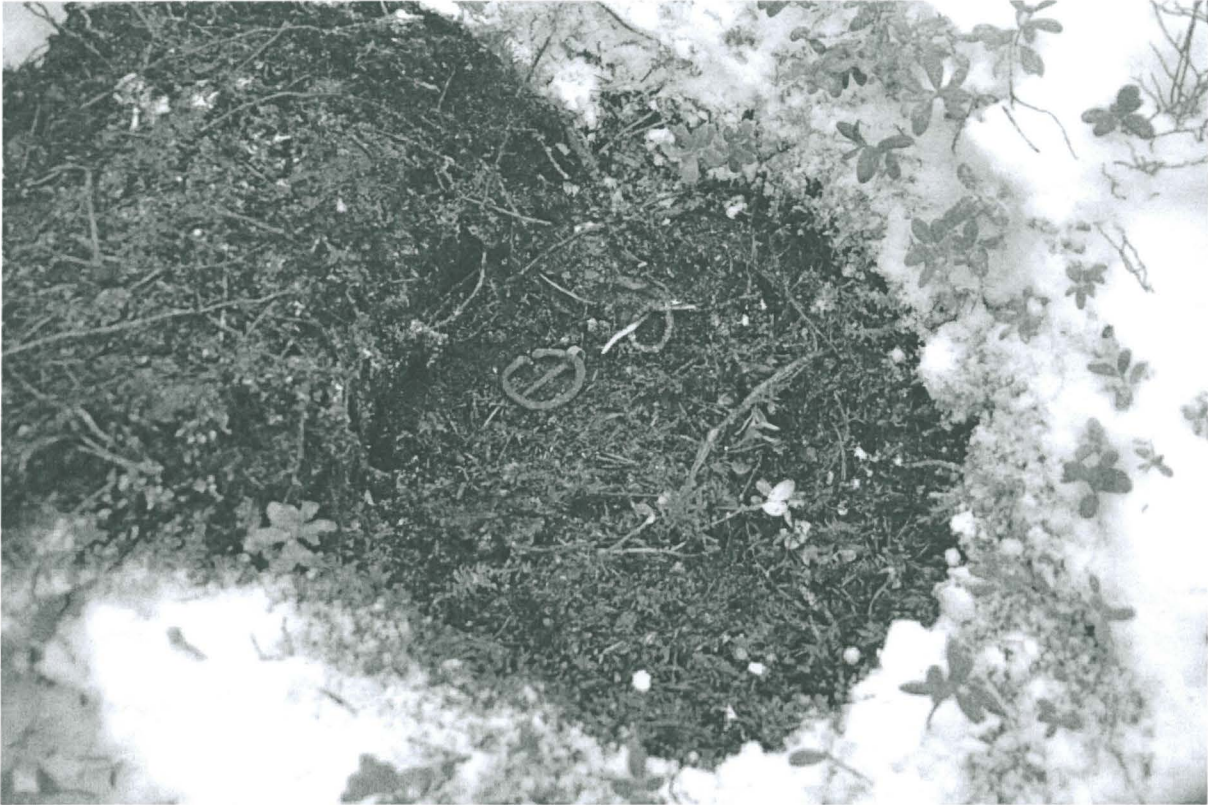


Kuva 1. Yleiskuva alueesta, kuvattu idästä. KaiM 8087:1.



Kuva 2. Solkien löytökohtat. Kuvattu koillisesta. KaiM 8087:2.

LIITE: kuvat



Kuva 3. Solki 2 löytöpaikallaan. KaiM8087:3.



Kuva 4. Solkien löytökohdan länsipuolella oleva kumpare. Kuvattu lännestä. KaiM 8087:5.

# LIITE: karttaote



Kartta 1. Kopio Maanmittauslaitoksen avoimien aineistojen tiedostopalvelusta 27.8.2014 ladatusta kartasta UR5L\_RVK. 1:250 000.



Kartta 2. Kopio Maanmittauslaitoksen avoimien aineistojen tiedostopalvelusta 24.11.2015 ladatusta kartasta R5232R. 1:25 000.



Kartta 3. Suurennos Maanmittauslaitoksen avoimien aineistojen tiedostopalvelusta 24.11.2015 ladatusta kartasta R5232R. 1:1000.

**LIITE: kuvat**



**Kuva 1. Yleiskuva alueesta, kuvattu idästä. KaiM 8087:1.**



**Kuva 2. Solkien löytökohtat. Kuvattu koillisesta. KaiM 8087:2.**

LIITE: kuvat



Kuva 3. Solki 2 löytöpaikallaan. KaiM8087:3.



Kuva 4. Solkien löytökohdan länsipuolella oleva kumpare. Kuvattu lännestä. KaiM 8087:5.