

Raasepori Junkarsborg

PERUSTIEDOT

MJ-tyyppi:	puolustusvarustukset
Tyypin tarkenne:	linnat
Ajoitus:	historiallinen
Rauhoitusluokka:	1
Lukumäärä:	1
Peruskartta:	2014 09, Särkiä
Merkitty peruskartalle:	kyllä
Koordinaatit (ETRS-TM35FIN):	x= 6672830, y= 321608
Koordinaatit (YKJ):	x=6675632, y= 3321706
Koordinaattiselite:	keskikoordinaatit
Maastomerkinä:	ei
Pinta-ala:	2,5 ha
Aluerajauksen peruste:	havaitut rakenteet
Etäisyystieto:	Karjaan kirkolta 9,5 km koilliseen

TARKASTUS

Aika:	16.11.2011, 19.11.2011, 10.12.2011, 10.3.2012
Inventoijat:	HY:n arkeologian oppiaineessa tekeillä olevaa pro gradua varten tehty vedenalaistarkastus. Sukeltajina HuK Verna Kalmari, fil.yo. Jenna Karhu ja FM Salla Pärssinen ja mittaajana FM Wesa Perttola.
Karttaotteet:	peruskarttaote ja yleiskartta
Digikuvat:	Raasepori_Junkarsborg_A001–A003
Löydöt:	-

TUTKIMUSKERTOMUS

Sijainti ja maasto

Kohde sijaitsee n. 9,5 km Karjaan kirkolta koilliseen olevan Junkarsborgin linnan edustalla virtaavassa Mustiojoessa, n. 40 m päälinnan kaivosta itään. Rakenteen eteläpuolelta, n. 15 m rakenteesta, alkaa koski, joten arkkurakenteen itäpuolella Mustionjoen virtaus on voimakas ja saattaa viedä sukeltajan mukanaan vuolasta koskea alas.

Kohteen kuvaus

Kohde kostuu kivillä täytetystä n. 6 m pitkstä, 4 m leveästä ja n. 1 m korkeasta puuarkusta, joka työntyy Junkarsborgin linnasaaren itäpäästä kohti Mustionjoen itärantaa. Arkun sisäkiveyksen ja sen päällä kasvavat vesikasvit voi havaita linnasaaren itärannalta veden ollessa matalalla, mutta rakenteen puuosat pysyvät kokonaan vedenpinnan alapuolella.

Arku koostuu vaakapuista, jotka on tuettu yhteen muutaman pystypuun avulla, ja kivistä. Rakenteen ikää ei pysty päällepäin arvioimaan ilman kajoavaa tutkimusta, mutta Christian Lovén on Harry Alopaeuksen kertoman perusteella arvellut rakenteen olevan keskiaikaiseen linnaan verrattuna myöhäisempää perua ja rakennettu alusten vetämiseksi ylös kanavaa pitkin (Lovén 1996: 406).

Tarkastuksen yhteydessä mitattiin linnan pohjois- ja itäpuolen rantaa takymetrin avulla. Rantaviivan mittausten perusteella arvioitiin arkkurakenteelle keskikoordinaatti P: 6672833, I: 321670, joka on esitettyä kohteen peruskarttaotteessa. Rakenteen kohdalla rantaviivan kartoituksen yhteydessä saatiin seuraavat mittaustulokset:

P: 6672832	I: 321652
P: 6672832	I: 321654
P: 6672835	I: 321655
P: 6672837	I: 321653

Marraskuussa (10.3.2012) vedenpinta oli matalalla ja arkkurakenne yleiskartoitettiin askelparien sekä sukelluskompassin avulla kahlaamalla.



Kuva Raasepori_Junkarsborg_A001. Arkkurakenne. Kuvaussuunta NE-SW. Kuvaaja Verna Kalmari.

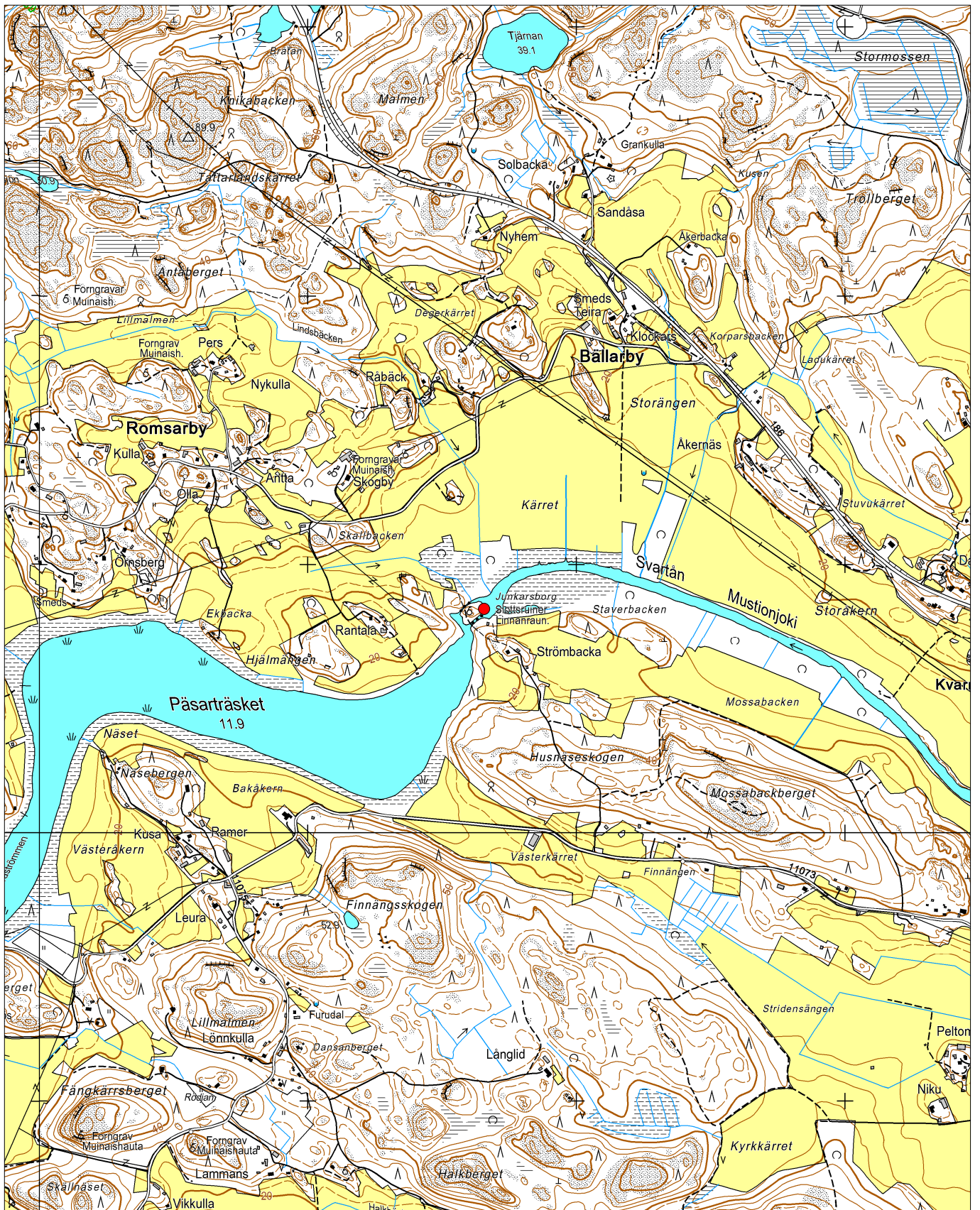
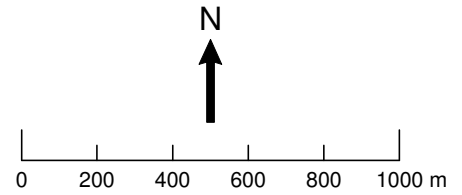


Kuva Raasepori_Junkarsborg_A002. Videosta irrotettu kuva arkkurakenteesta. Kuvaussuunta NE-SW. Kuvaaja Verna Kalmari.



Kuva Raasepori_Junkarsborg_A003. Videosta irrotettu kuva arkkurakenteesta. Kuvaussuunta NE-SW. Kuvaaja Verna Kalmari.

Raasepori Junkarsborg
Peruskarttaote
Mk 1:20 000



ETRS-TM35FIN: P=6672833, I=321670
YKJ: P=6675636, I=3321768

Taustakartta © Maanmittauslaitos

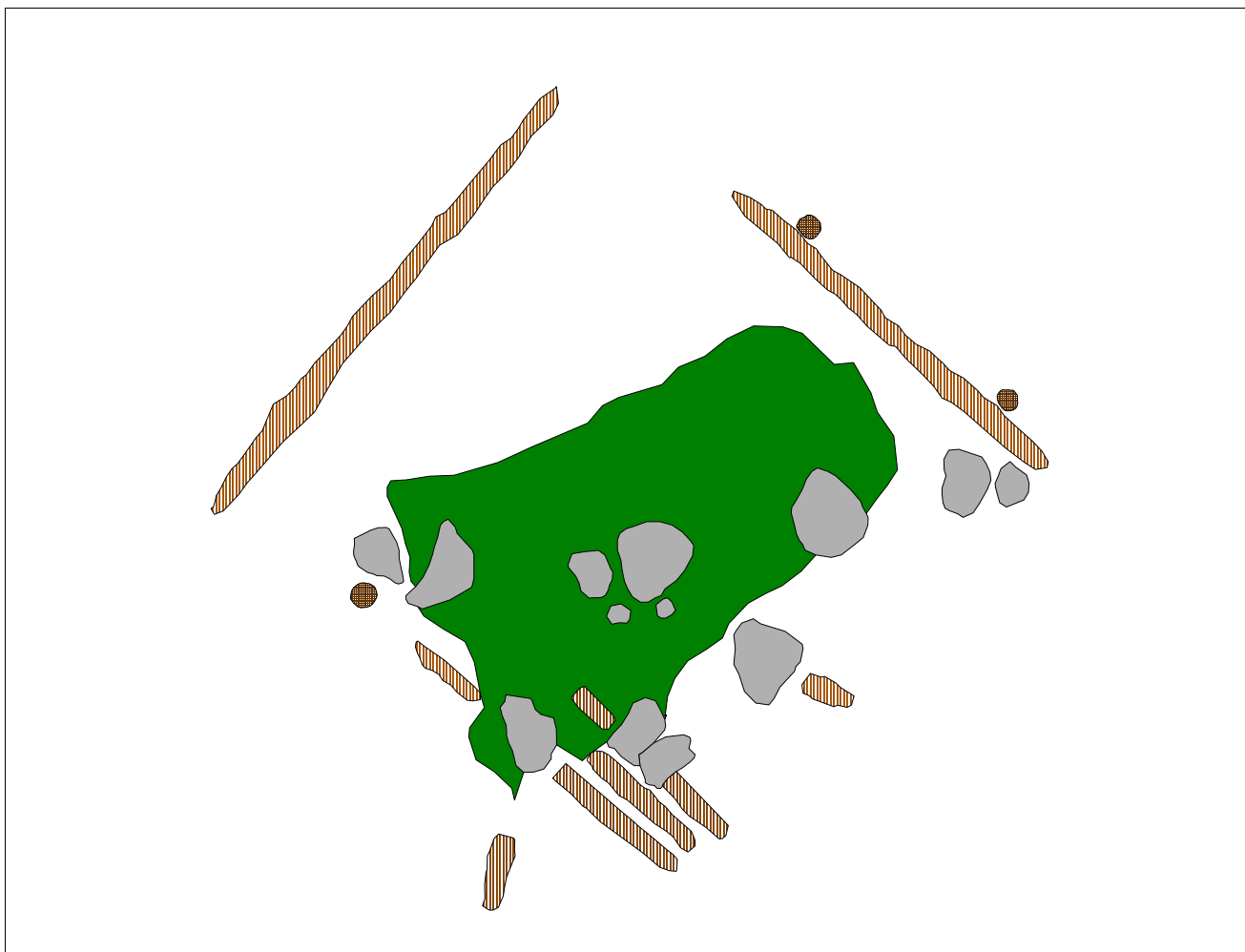
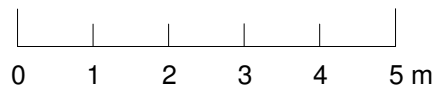
Raasepori Junkarsborg

Yleiskartta arkkurakenteesta

MK 1:100

Piirtäjä ja puht. piirt. Verna Kalmari

N



puu



paalu



vesikasveja ja täytemaata



kivi