

**Turku, Viruskuja 28  
arkeologinen valvonta  
21.9.-7.10.2015**

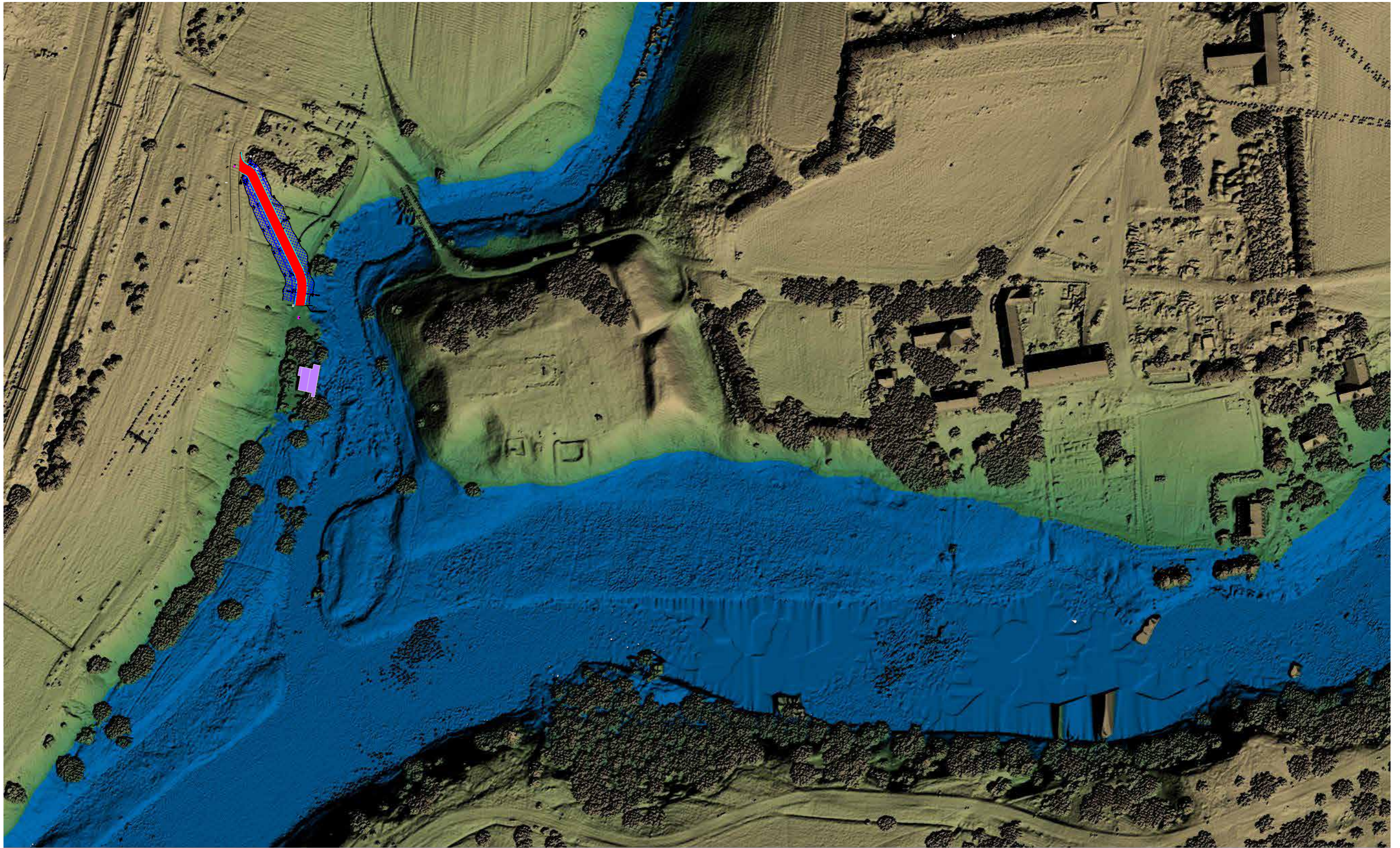
**Maija Helamaa ja Kari Uotila  
Muuritutkimus ky**

## Tiivistelmä

Turun Raunistulan puoleiselle Vähäjoen jokitörmälle Koroistenniemeä vastapäätä tehtiin uusi tonttitie (Viruskuja 28). Tielinjan kaivutyö valvottiin arkeologisesti Turun Museokeskuksen lausunnon mukaisesti. Valvonnassa ja siihen liittyvässä pienimuotoisessa koekuo- pituksessa ei havaittu merkkejä 1800-1900-lukuja vanhemmasta toiminnasta.

## Arkisto- ja rekisteritiedot

Kohteen nimi:	Turku, Viruskuja 28, uusi tielinja tontille 520:1:65
Kunta:	Turku
Koordinaatit	N 6712653, E 240953, 2,5–10,50 m mpy (ETRS-TM35FIN)
Tutkimuslupa	MV/128/05.004.01/2015 pvm 18.09.201
Kohteen laji:	mahdollinen asuinpaikka
Ajoitus:	rautakausi-keskiaika
Tutkimuksen laatu	Arkeologinen valvonta
Tutkimuksen laajuus	200 neliötä
Tutkimuslaitos:	Muuritutkimus ky
Tutkimuksen tekijä:	FM Maija Helamaa ja FT Kari Uotila
Kenttätöaika:	syys-lolakuu 2015
Tilaaaja:	Turun kaupunki
Valokuvat	Turun museokeskuksen valokuva-arkisto, DT2015:47
Alkuperäinen raportti:	Museokeskus, kopio tilaaja ja Museovirasto
Raportin laajuus:	11 s.



Kartta 1. Yleiskartta Viruskujan ja Koroisten alueesta. Tutkimusalueen punaisella. Pohja-aineistona Turun kaupungin pistepilviaineisto. Sinisellä merkitty mahdollinen varhaiskeskiaikainen meren pinta (n. + 3 mpy). Kartta Kari Uotila / Muuritutkimus. 1:1500.

## Sisällysluettelo

1. Johdanto	6
2. Tutkimusalueen kuvaus	6
3. Tutkimuskertomus	6
4. Yhteenveto	7
Liitteet	
1 Yleiskartta tutkimusalueesta.	8
2 Kuvaluettelo DT2015:47:1–4	9
3 Kuvat 1-4	10

## 1. JOHDANTO

Turun kaupunki rakensi uuden tielinjan Turun Vähäjoen länsipenkereelle joen varressa olevalle tontille vanhan tien sorruttua osittain jokeen. Uuden tielinjan ympäristöstä tunnetaan joitain rautakautisia muinaisjäännöksiä ja vastarannalla kohoaa Koroistenniemen muinaisjäännösalue.

Turun museokeskuksen lausunnon mukaisesti tielinjan pohjan kaivutöitä valvottiin arkeologisesti. Paikalla tehtiin myös tutkimusluvan (MV/128/05.004.01/2015, pvm 18.09.2015) mukaisesti pienimuotoista koekuopitusta ja lisäksi tielinjaa haravoitiin metallinpaljastimella.

Tutkimusten vastuullinen johtaja FT Kari Uotila suoritti tarvittavat esityöt sekä teki 21.9. paikalla koetutkimuksia (koepistot ja metallinpaljastin). Valvontavaiheen kenttätyöt 6.-7.10.2015 ja niihin liittyvän raportoinnin teki FM Maija Helamaa. Tien rakennustyöt suoritti ja työmaajärjestelyistä vastasi Kuntec (Turun Seudun Kuntatekniikka Oy).

Kaivetun alueen pinta-ala on noin 400 m<sup>2</sup>, josta valvottua 200 m<sup>2</sup>.

Turussa 29.10.2015

FM Maija Helamaa FT Kari Uotila

## 2. TUTKIMUSALUEEN KUVAUS

Valvottava tielinja tehtiin Vähäjoen rantatörmälle Koroistenniemeä vastapäätä. Tie johdettiin rinteeseen yläpuolella olevalla tasanteella kulkevalta kevyenliikenteenväylältä Vähäjoen rannassa sijaitsevalle tontille lähellä paikkaa, jossa Vähäjoki yhtyy Aurajokeen. Tienpohjan alimmat osat ovat noin korkeudella 2,5 m mpy ja ylimmät lähemmäs 10,50 metrissä.

Itse rinnealue on melko jyrkkä ja se laskee melko suoraan Vähäjokeen. Rinteeseen yläpuolella aukeaa junaradan ja jokien väliin jäävä Runistulan pelto- ja niittyalue, joka on suosittua ulkoilumaastoa. Lähellä uutta tien päätä on kuntoilun alue ja risteyksestä johtaa kevyenliikenteen väylä Vähäjoen yli kulkevan sillan kautta Koroisiin.

Tutkimusalueen pohjoispuolella olevan rautatiesillan alikulkutunnelin rakennustyömaan läheisyydestä löytyi kesällä pronssinen hevosenkenkäsolki (Kaisa Lehtonen, sähköposti 15.9.2015)

## 3. TUTKIMUSKERTOMUS

Kaivetun tienpohjan pituus oli noin 65 metriä ja leveys kaivannon yläreunoilla noin 6 metriä, pohjalla noin 4 metriä. Rinteeseen puoli tielinjasta eli sen lounaisreuna luiskattiin. Tielinja on pohjoisluode-eteläkaakko-suuntainen lukuun ottamatta sen yhtymäkohtia vanhaan tielinjaan (Viruskuja) sekä tontin pihaan.

Kaivannon syvyys vaihteli voimakkaasti, sillä tie pengerrerrettiin melko jyrkkään rinteeseen. Alarinteessä syvyys oli muutamasta cm:stä noin 20 cm:iin. Tien keskivaiheilla joen puoleisen reunan syvyys oli vain noin 20–30 cm ja ylärinteen puolella keskimäärin 1 metri, paikoin jopa 1,5 metriä. Ylätasanteella kaivuussyvyys ulottui noin 0,7 metrissä 1 metriin. Kaivinkonevalvontaa edeltävissä tutkimuksissa kohteella tehtiin tielinjalle rinteeseen koepistoja, joiden perusteella voitiin todeta paikalla olevan paksun savikerroksen. Alue karotettiin myös metallinpaljastimella ja sillä havaittiin vain muutamia rautasignaaleja, jotka osoittautuivat moderneiksi. Koetutkimuksesta vastasi Kari Uotila. Esitöiden ja topografian

perusteella voitiin päätellä että alueen arkeologinen potentiaali on Vähäjokeen viettävän rinteiden yläosissa.

Tutkimussuunnitelman mukaisesti pääasiallinen arkeologinen valvonta keskitettiin tielinjauksen yläosaan ja tutkimuksista vastasi Maija Helamaa.

Valvonnan yhteydessä rinteiden yläosat käytiin osittain uudelleen läpi metallinpaljastimella ja signaalikohtia tarkistettiin lapiolla ja lastalla. Metallinpaljastimen signaalit osoittautuivat nauloiksi tai muuksi rautaromuksi. Tielinjauksen yläpäähän, tasanteelle kevyenliikenteenväylän tuntumaan tehtiin lapiolla kolme pienehköä koekuoppaa metallinpaljastimen signaalien perusteella. Koekuoppien / pistojen koko oli noin 30 x 30 cm ja syvyys noin 30–40 cm. Koekuopista löytyi rautanauvoja sekä modernin oloista lasia, maa oli koko kuoppien syvyydeltä yhtenäistä ruskeaa savimaata.

Valvontavaiheessa kaivinkone kaivoi loput tielinjasta melko varovasti, kuorien maata noin 5–15 cm paksuina kerroksina. Alemmat osat rinteestä noin 30 metrin matkalta kaivettiin ilman valvontaa. Kaivettu tielinja oli koko matkaltaan samaa tasalaatuista ruskeaa savea, jossa näkyi muutamia hippusia tiiltä sekä pieniä rautakorroosion paloja harvakseltaan sieltä täältä.

Maassa ei havaittu oikeastaan lainkaan muutoksia, ruskea savinen maa (savinen peltomaa) jatkui yhtenäisenä pinnasta kaivannon pohjalle asti. On mahdollista, että savimaata on pengerrytetty rinteeseen jossain välissä, esimerkiksi rinteiden yläpuolella kulkevaa kevyenliikenteenväylää tehtäessä. Ainoat poikkeavat havainnot olivat rinteessä kulkevan (modernin) ojan kivinen pohja sekä jätekuoppa, joka sisälsi rautaromua ja lasipullojen paloja, oletettavasti 1900-luvun toiselta puoliskolta. Puhdasta pohjamaata ei havaittu missään osassa kaivantoa.

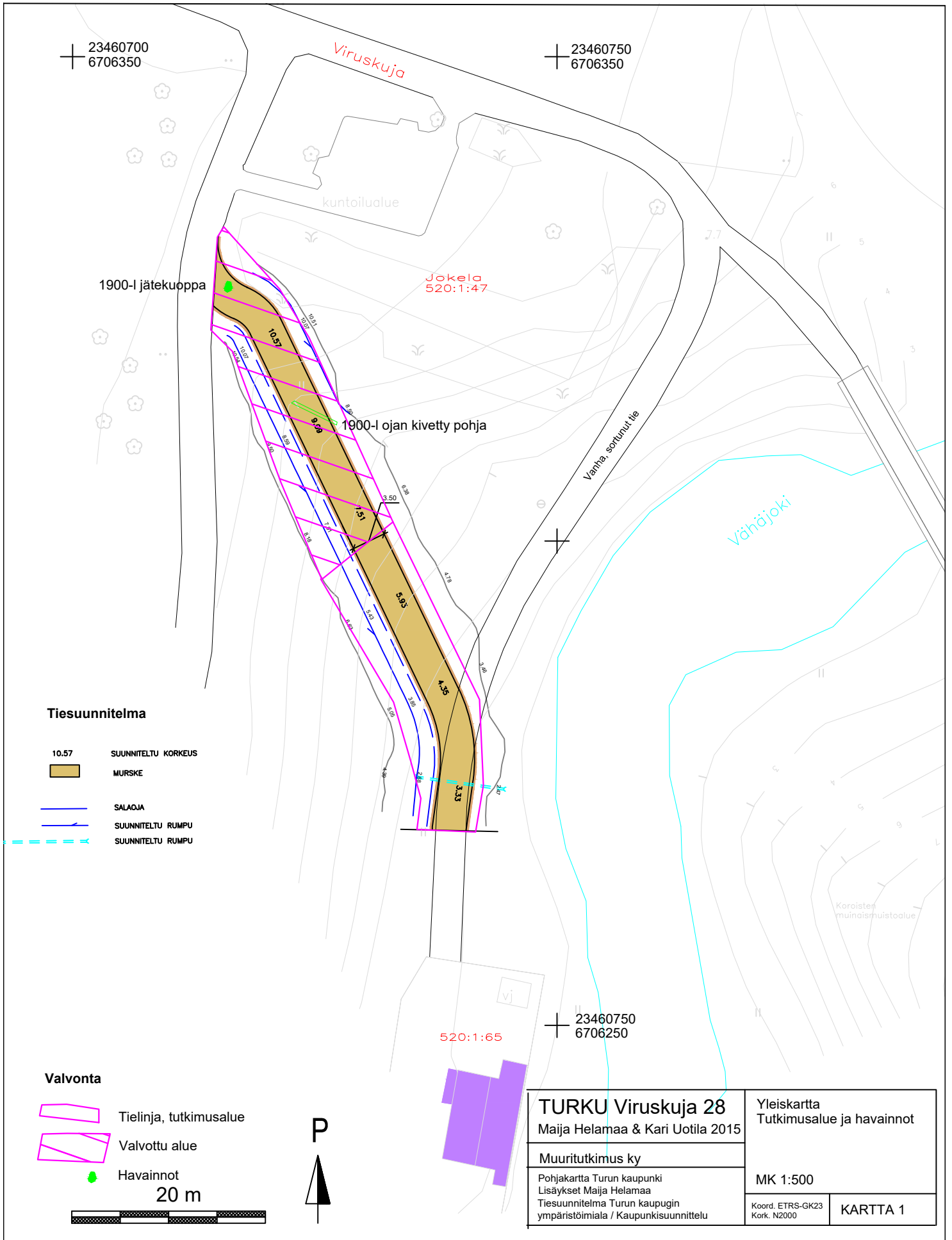
Dokumentoinnin tarve valvonnan yhteydessä osoittautui melko kevyeksi. Kaivettu tielinja noudattaa suunniteltua linjaa ja syvyyttä eikä sitä ole valvonnan yhteydessä kartoitettu tarkemmin. Koekuoppien sijainti ja havaittu jätekuoppa on mitattu noin 10 cm tarkkuudella suhteessa uuteen tielinjaan ja vanhaan kevyenliikenteenväylään. Muuten dokumentointi tehtiin digikuvin ja muistiinpanoin.

Esinelöytöjä kerättiin valvonnan ja koekuopituksen yhteydessä jonkin verran. Suurin löytöryhmä olivat erilaiset naulat, jotka kaikki vaikuttivat koneellisesti tehdyiltä. Myös jonkin verran muuta rautaromua kerättiin kentällä talteen. Lisäksi kerättiin lasia, pääosin lasipullojen paloja, jotka ajoittuvat 1800–1900-luvuille (massa, väri, tekniikka). Vähemmistönä löydöissä oli muutama pala punasavikeramiikkaa ja piiposliinia, kultakoristeista posliinia sekä yksi liitupiipun kopan pala. Löytöjä ei talletettu vaan ne poistettiin jälkitöiden yhteydessä.

#### 4. YHTEENVETO

Viruskuja 28:n uuden tielinjan kaivuutöiden valvonnassa ei havaittu merkkejä muinaisjäännöksistä. Rinteessä oli paksu ruskean saven kerros, jossa oli jonkin verran 1800- ja 1900-luvuille ajoitettavaa löytöaineistoa. Kaivanto ei ulottunut puhtaaseen pohjamaahan asti.

Valvonnan jälkeen paikalle rakennettiin soratie. Tien rakenteisiin kuuluu noin 75 cm paksuudelta erilaisia murskekerroksia. Tien lounaisreunassa kulkee salaojaputki ja pihan edustalla lähellä rantaa rumpuputki tien alta. Kaivettua maa-ainesta leviteltiin soratien molemmin puolin penkereeksi ja kasvualustaksi.





## Kuvaluettelo

Turku Viruskuja 28, arkeologinen valvonta

Turun museokeskuksen valokuva-arkisto (päänumero DT2015:47)

- DT2015:47:1 IMG 3905 Kaivannon profiilia rinteiden yläosassa. Lounaasta koilliseen.  
8.10.2015 Maija Helamaa
- DT2015:47:2 IMG 3916 Tielinja ylhäältä Vähä- ja Aurajoelle päin. Vasemmalla Korois  
tenniemi. Luoteesta kaakkoon. 8.10.2015 Maija Helamaa
- DT2015:47:3 IMG 3921 Tielinja alhaalta ylöspäin. Oikealla Vähäjoki ja Koroisiin vievä  
silta. Etelästä pohjoiseen. 8.10.2015 Maija Helamaa
- DT2015:47:4 IMG 3936. 1900-luvun jätekuoppa tielinjan yläosassa. Etelästä pohjoiseen.  
8.10.2015 Maija Helamaa



DT2015:47:1 IMG 3905 Kaivannon profilia rinteen yläosassa. SW 8.10.2015 MH.

DT2015:47:2 IMG 3916 Tielinja ylhäältä Vähä- ja Aurajoelle päin. Vasemmalla Koroisten-  
niemi. NW. 8.10.2015 MH.





DT2015:47:3 IMG 3921 Tielinja alhaalta ylöspäin. Oikealla Vähäjoki ja Koroisiin vievä silta. S. 8.10.2015 MH.

DT2015:47:4 IMG 3936. 1900-luvun jätekuoppa tielinjan yläosassa. S. 8.10.2015 MH.

