

Veteli 2016

Ristinevan tuulipuiston  
arkeologinen lisäselvitys



Hans-Peter Schulz 18.8.2016



**KESKI-POHJANMAAN ARKEOLOGIA**PALVELU



## Tiivistelmä

Keski-Pohjanmaan Arkeologiapalvelu suoritti arkeologista lisäselvitystä Vetelin Ristinevan tuulipuiston alueella, johon on suunniteltu 8 tuulivoimalaa. Alue sijaitsee Vetelin Haukilahden kylän koillispuolella Laurinnevan ja valtatie no. 28 välissä. Inventointialueen laajuus on 7,28 km<sup>2</sup>. Kenttätöön teki MA/FM Hans-Peter Schulz 29.6.2016. Ristinevalla tehtiin syksyllä 2014 tuulipuiston arkeologinen inventointi sen hetkisen suunnittelutilanteen perusteella. Uudessa suunnitelmassa suunnittelualue on supistunut ja tuulivoimaloiden määrä laskeutunut huomattavasti.

Inventoinnissa 2016 dokumentoitiin yksi uusi muinaisjäännöskohde, Tervalamminkangas tervahauta.

Hankkeella voi olla vaikutusta yhteen muinaisjäännökseen, Hirsikankaannevan tervahautaan (kohde 3 vuoden 2014 raportissa ), joka sijaitsee aivan Haukilahdentien pohjoispuolella. Kohde on otettava huomioon huoltoteiden ja sähkösiirron suunnittelussa. Muut olemassa olevat tiet sijaitsevat yli 30 m alueen tervahautoista ja suunnitellut voimalapaikat yli 200 metrin etäisyydellä tervahautoista.



## Sisällysluettelo

	s.
1. Perustiedot.....	4
2. Inventoinnin lähtökohdat ja menetelmät.....	5
3 Maastokuvaukset ja valokuvat.....	6
4. Tulokset.....	8
yleiskartta.....	8
5. Kohdetiedot.....	9
6. Aineistoluettelo.....	11

Kansikuva: Tuulenmittauslaite Kahluukankaalla.



## 1. Perustiedot

**Inventointialue:** Vetelin Ristinevan tuulipuiston hankealue

**Tilaaaja:** Pöyry Finland Oy

**Hankeomistaja:** Vetelin Tuulivoima Oy

**Inventoinnin laji:** osainventointi

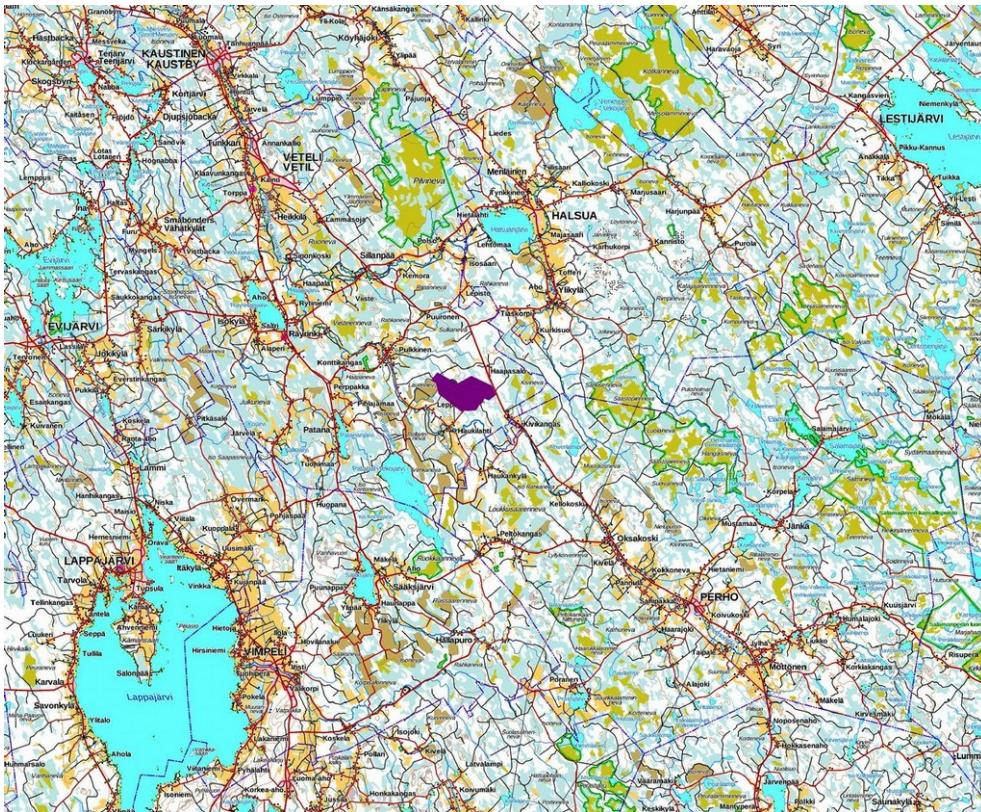
**Kenttätyöaika:** 29.6.2016, yht. 1 kenttätyöpäivä

**Karttanumerot:** TM35-lehtijako, P4214 R, P4223R, P4241 L  
vanha yleislehtijako, 2332 02

**Korkeus:** n. 115 – 142 m mpy

**Koordinaattijärjestelmä:** ETRS-TM35 FIN -tasokoordinaatisto

**Kopio raportista:** Museoviraston arkisto (digitaalinen ja paperikopio), K. H. Renlundin museo (digitaalinen kopio)



Yleiskartta 1. Hankealueen sijainti. Maanmittauslaitoksen maastorasteri 1:250 000 8/2016.

### Aiemmat tutkimukset:

Lähialueella:

Kuntainventointi V. Ahvenlampi 1971

Täydennysinventointi Kaarlo Katiskoski 1990.

Valtion talousmetsät:

Keski-Pohja itäosa kulttuuriperintöinventointi 2013, Metsähallitus, H.-P. Schulz 2013.

Vetelin Ristinevan tuulipuiston arkeologinen inventointi Hans-Peter Schulz ja Jaana Itäpalo 2014.



## 2. Inventoinnin lähtökohdat ja menetelmät

Vetelin Ristinevan alueelle on suunniteltu 8 tuulivoimalaa. Alue sijaitsee Vetelin Haukilahden kylän koillispuolella Laurinnevan ja valtatie no. 28 välissä. Inventointialueen laajuus on 7,28 km<sup>2</sup>. Kenttätyön teki MA/FM Hans-Peter Schulz 29.6.2016. Ristinevalla tehtiin syksyllä 2014 tuulipuiston arkeologinen inventointi sen hetkisen suunnittelutilanteen perusteella. Uudessa suunnitelmassa suunnittelualue on supistunut ja tuulivoimaloiden määrä laskenut huomattavasti.

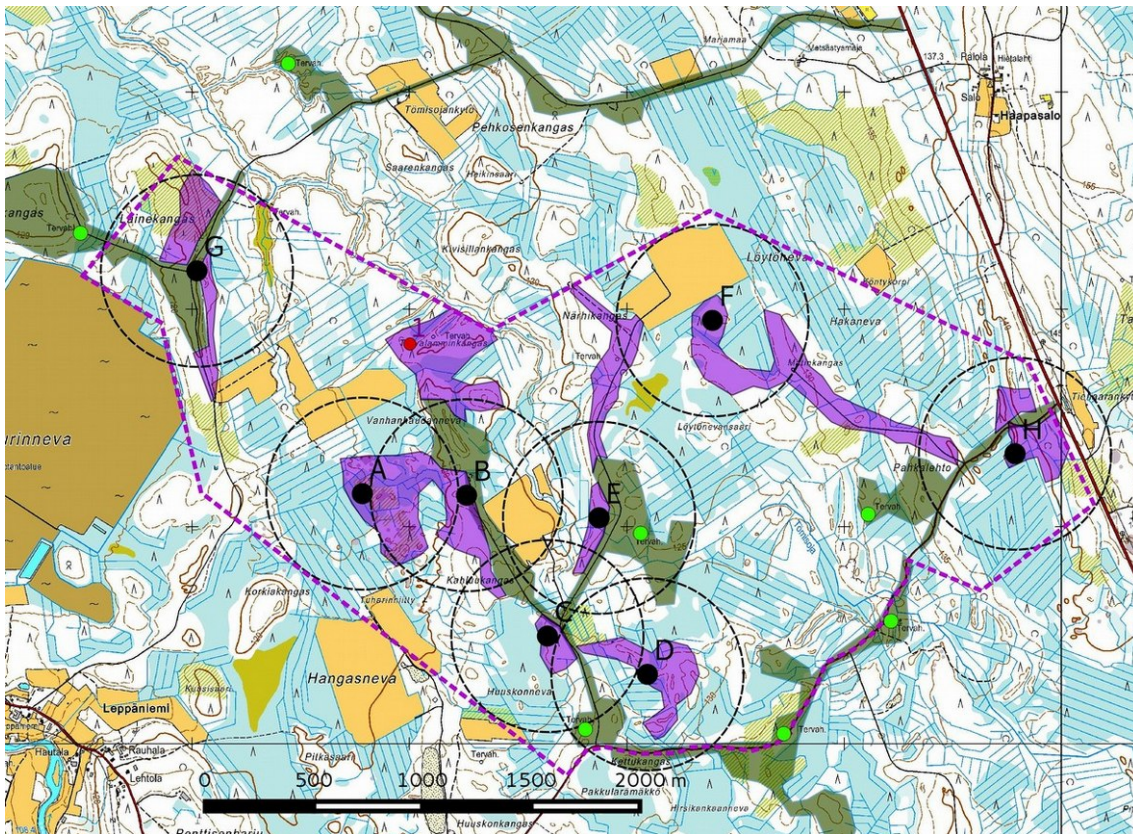
### Esiselvitys

Muinaisjäännösten paikallistaminen ja arviointi perustuu hankealueella ja lähiseudulla aikaisemmin tehtyjen arkeologisten selvitysten tuloksiin. Näiden tietojen lisäksi esiselvityksessä käytetään erilaisia aineistoja, joiden avulla erotetaan muinaisjäännösten sijainnin kannalta relevantit alueet. Esihistoriallisten kohteiden osalta kaukokartoituksessa keskeisiä aineistoja ovat GTK:n kallio- ja maaperäkartat, Maanmittauslaitoksen ortoilmakuvat, korkeusmalli sekä laserkeilausaineiston pistepilviaineisto. Historiallisen ajan kohteita etsitään topografian, kirjallisuustietojen, perimätiedon, paikannimistön ja internetistä löytyvän historiallisen karttamateriaalin avulla, kuten pitäjänkarttojen, rajakarttojen, tie- ja liikennekarttojen, sotilaskarttojen tai myös alueesta laadittujen vanhimpien peruskarttojen avulla.

### Menetelmät

Maastoinventoinnissa tarkastettiin uudet voimalapaikat 200 – 300 m:n säteellä sekä uudet tielinjaukset ja niiden lähiympäristöt. Tarvittaessa kivi- ja maarakenteita kairattiin. Sora- ja hiekkaharjanteilla tehtiin koekuoppia muinaisjäännöksille otollisilla paikoilla. Työssä käytettiin EGNOS-yhteensopivaa paikanninta Garmin GPSmap 62s, Samsung Galaxy Tab3 tabletti- tietokonetta, QuantumGis 2.8 -ohjelmaa paikkatietohallintaan ja GrassGis 7.0 -ohjelmaa terrain-analysiin.

*Selvitys "Maisema, topografia ja geologia", ks. inventointiraportti 2014.*



Kartta 2. Inventoidut alueet 2016 violettina, 2014 vihreänä, voimalapaikat A – G mustana pisteenä. Hankealueen raja violettina katkoviivana, vuoden 2016 kohde 1 punaisena pisteenä, vuoden 2014 kohteet vihreänä pisteenä. MML peruskarttarasteri 1: 20 000, 8/2016.



### 3. Maastokuvaukset ja valokuvat



Kuva 1 Voimalapaikka B, Vanhanhaudankangas etelä, kuvattu pohjoiseen, kivinen kangas, nuorta kasvatusmetsikköä.



Kuva 2. Voimalapaikka C kuvattu lounaaseen. Tasainen kivinen kuivahko kangas, taimikkoä.



Kuva 3 Voimalapaikka D kuvattu pohjoiseen. Tasainen kivinen kuivahko kangas, nuorta kasvatusmetsikköä.



Kuva 4. Voimalapaikka E kuvattu länteen. Matala moreeniharjanne, tuoreehko kivinen kangas, varttunutta kasvatusmetsikköä.



Kuva 5. Voimalapaikka F kuvattu itään. Pieni kivinen saareke rämeen keskellä. Tuoreehko kangas, nuorta kasvatusmetsikköä.



Kuva 6. Voimalapaikka G kuvattu itään, matalan moreeniharjanteen loiva itärinne, taimikkoa.



Kuva 7. Voimalapaikka H kuvattu kaakkoon, matala hiekkaharjanne harjun länsipuolella, varttunutta kasvatusmetsikköä.

#### 4. Tulokset

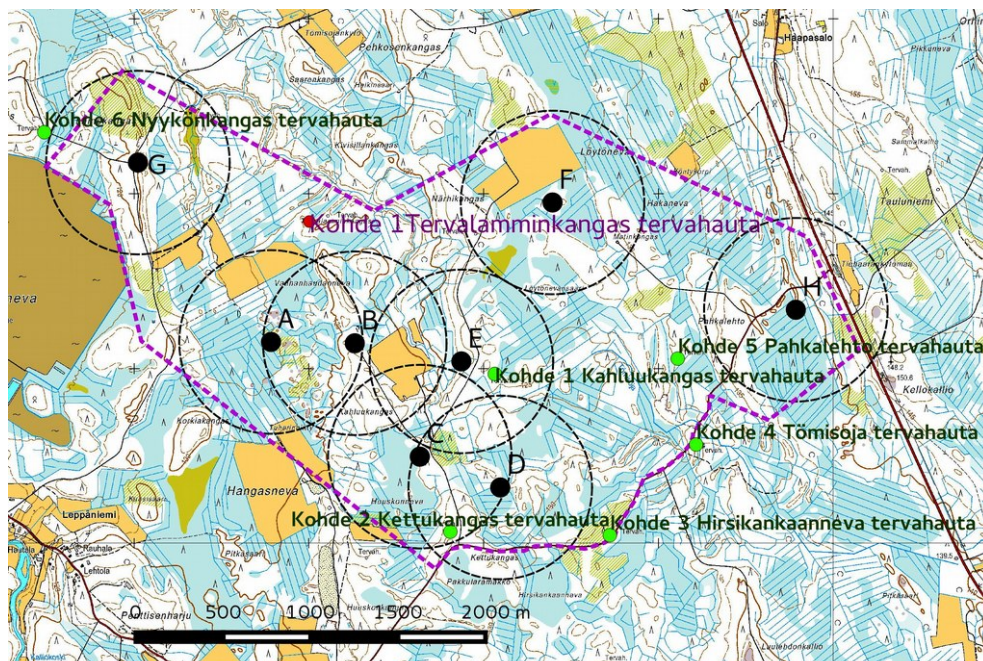
Inventoinnissa 2016 dokumentoitiin yksi uusi muinaisjäännöskohde, Tervalamminkangas tervahauta.

Hankkeella voi olla vaikutusta yhteen muinaisjäännökseen, Hirsikankaannevan tervahautaan (vuoden 2014 raportin kohde 3), joka sijaitsee aivan Haukilahdentien pohjoispuolella. Kohde on otettava huomioon huolto-tenien ja sähkösiirron suunnittelussa. Muut olemassa olevat tiet sijaitsevat yli 30 m alueen tervahautoista ja suunnitellut voimalapaikat yli 200 metrin etäisyydellä tervahautoista.

Lestijärvellä, 18.8.2016

*Hans - Peter Schulz*

Hans-Peter Schulz



Kartta 3. Kohteet; kohde 1 2016 punaisena pisteenä, kohteet 2014 vihreänä pisteenä voimalapaikat A – G mustana pisteenä. Hankealueen raja violettina katkoviivana, MML peruskarttarasteri 1: 20 000, 8/2016.





## 5. Kohdetiedot

### 1. Tervalamminkangas

**Mj-rekisteri:**

<i>Laji:</i>	-
<i>Mj-tyyppi:</i>	kiinteä muinaisjäänös
<i>Tyyppin tarkenne:</i>	työ- ja valmistuspaikat
<i>Ajoitus yleinen:</i>	tervahaudat
<i>Ajoitustarkenne:</i>	historiallinen
<i>Lukumäärä:</i>	uusi aika
<i>Rauhoitusluokkaehdotus:</i>	1
	2

**Paikkatiedot:**

<i>Karttanumero:</i>	2332 02 / P4223R
<i>Koordinaatit:</i>	P: 7027839 I: 353003
	z 128 m mpy
<i>Kohteen rajausta:</i>	pistemäinen (GPS-mittaus)
<i>koord.selite:</i>	
<i>Inventointimenetelmät:</i>	pintahavainnointi
<i>Aiemmat tutkimukset:</i>	

**Maastotiedot:**

Kohde sijaitsee Vetelin kunnan eteläosassa keskustasta n. 20,3 km kaakkoon matalalla hiekkaharjanteella. Kuivahko kangas, varttunutta kasvatusmetsää.

**Kuvaus:**

Tuplahauta, läpimitta valli mukaan lukien 19 m, kuopan läpimitta 12 m ja syvyys 1,2 m. Halssi suuntautuu luoteeseen, pituus 4,5 m ja syvyys 1,9 m, se on sortunut. Haudan päällä kasvaa eri-ikäisiä puita, vanhin on arviolta yli 80 vuoden ikäinen.

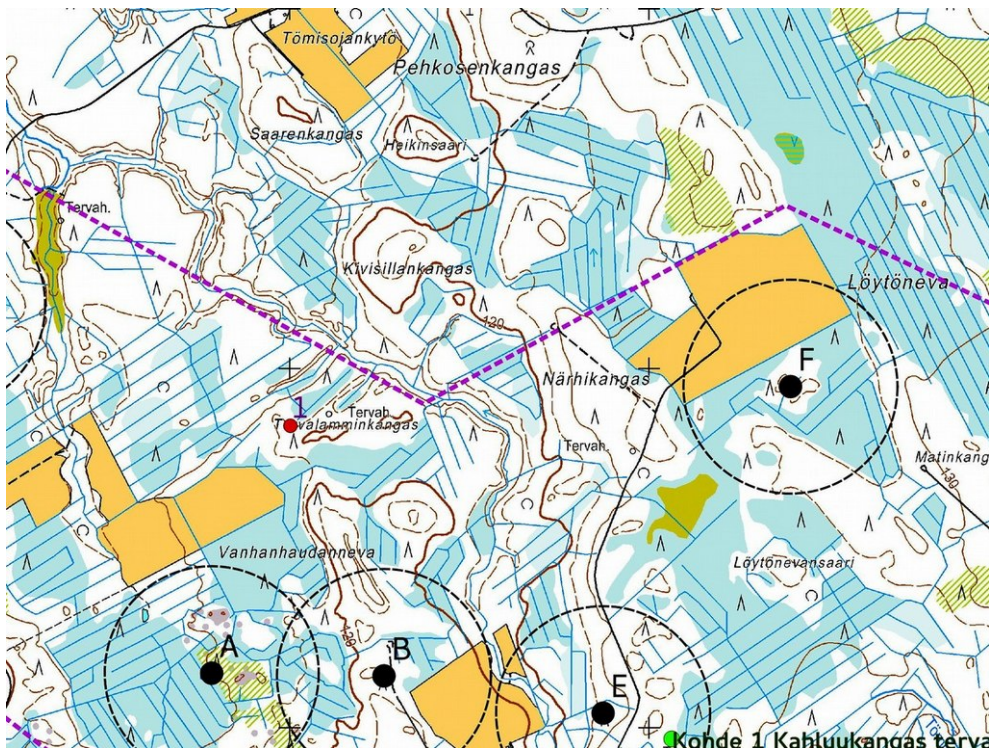
**Vaikutusten arvio:** ei vaikutusta.



Tervahauta kuvattu luoteeseen.



Tervahaudan halssi kuvattu kaakkoon.



Kohde 1. Tervalamminkankaan tervahauta. Kohde sijaitsee peruskarttamerkinnästä 120 m länsilounaaseen. Toinen tervahautamerkintä on n. 1 km itään Närhikankaan eteläpuolella. Sitä ei paikallistettu maastossa. Mk n. 1:10 000. Maanmittauslaitoksen peruskarttarasteri 08/2016.



## 9. Aineistoluettelo

### Digitaalinen aineisto:

Geologian tutkimuskeskus,  
<http://gtkdata.gtk.fi/Maankamara/index.html>

Jyväskylän yliopiston julkaisuarkisto, <http://www.vanhakartta.fi/>

Maanmittauslaitos, avoimien aineistojen tiedostopalvelu,  
<https://tiedostopalvelu.maanmittauslaitos.fi/tp/kartta>

Maanmittauslaitos,  
<http://vanhatpainetutkartat.maanmittauslaitos.fi/>

Museovirasto: Kulttuuriympäristön rekisteriportaali, muinaisjäännösrekisteri ja Kulttuuriympäristön tutkimusraportit arkeologia, Veteli, Halsua:  
<http://kulttuuriymparisto.nba.fi/netsovellus/rekisteriportaali/portti/default.aspx>