

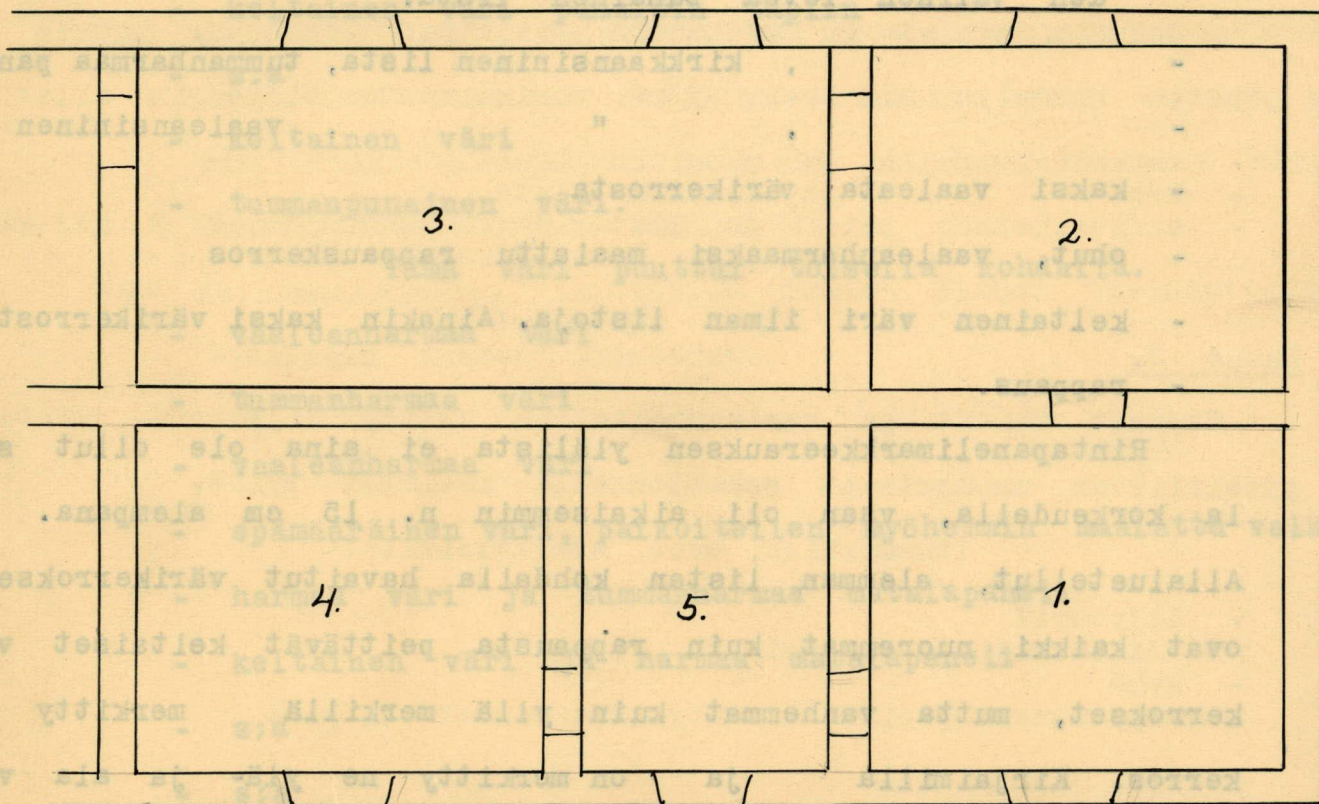
K e r t o m u s

Länsi-mustasaarella sijaitsevan kasarmirakennus E 5:n korjaus- ja muutostöitten aikana tehdyistä, vanhoja seinämaalaukerroks- tumia ym. koskevista huomioista.

Ensimmäinen kerros.

Pohjakerroksen huoneita on viimeksi käytetty MSK:n keit- tiönä ja varastona. Aikaisemmissa korjaus- ja sisustustöissä oli seinien vanhat värikerrokset yleensä poistettu, seinäpin- nat oli rapahttu uudestaan ja maalattu öljyvärillä. Näin ollen ei ollut mahdollista päästä selville huoneitten alku- peräisestä asusta. Mikäli maalikerroksia jossakin oli jäljel- lä, olivat ne suurin piirtein samanlaisia kuin toisen ja kolmannen kerroksen huoneissa.

Toinen kerros.



Huone 1.

Vanhat välikerrokset olivat säilyneet ainoastaan eteläseinän ikkunan itäpuolella. Rintapaneli ja listat on uusittu useammin kuin seinäin yläosan maalaus, ja tästä syystä on mahdotonta varmuudella sanoa, mitkä seinäpeili- ja panelivärit kuuluvat yhteen. Vaakasuora, kirkasvärinen lista on jakanut seinäpinnat seinäpeiliin ja rintapanelimarkkeeraukseen.

A. Seinäpeilin ja listan korkeudella

- öljyvärikerrokset
 - rappaus
 - sinertävä yläosa, vaaleanharmaa paneli
 - "- , kapea sininen lista, vaaleanharmaa paneli
 - "- , kaksi sinistä listaa, sinertävä (?) paneli
 - valkoinen peili, tummanpunainen lista, valkoinen paneli
 - vaaleansininen peili, listango , punainen paneli
- Listangon muodostavat kaksi tummansinistä listaa ja niiden välinen leveä punainen lista.
- , kirkkaansininen lista, tummanharmaa paneli
 - , " , vaaleansininen paneli
 - kaksi vaaleata värikerrosta
 - ohut, vaaleanharmaaksi maalattu rappauskerros
 - keltainen väri ilman listoja. Ainakin kaksi värikerrosta.
 - rappaus.

Rintapanelimarkkeerauksen ylälista ei aina ole ollut samalla korkeudella, vaan oli aikaisemmin n. 15 cm alempana. Allaluetellut, alemman listan kohdalla havaitut värikerrokset ovat kaikki nuoremmat kuin rappausta peittävät keltaiset värikerrokset, mutta vanhemmat kuin yllä merkillä merkitty värikerros. Kirjaimilla ja on merkitty ne ylä- ja ala väri-

kerrokset, mitkä myös esiintyvät ylläolevassa luettelossa.

- vaaleanpunainen paneli tummanpunaisin täplin
- valkoinen väri, jossa kolme päällekkäistä, sinistä listaa
- valkoinen peili, sininen lista, , keltainen paneli
- s:a , sininen lista, , vaaleankeltainen paneli
- s:a , kapeampi sininen lista, s:a
- s:a , sininen lista s:a
- vaaleanharmaa väri
- valkoinen väri
- vaaleanharmaa väri

Listain alapuolella, rintapanelimarkkeerauksen kohdalla

olivat värikerrokset seuraavat:

- nykyinen öljyväri
 - harmaa "-
 - punainen väri suurin tummin täplin
 - tummanharmaa väri ketaisin täplin
 - keltainen väri punaisin täplin
 - s:a
 - keltainen väri
 - tummanpunainen väri.
- Tämä väri puuttui toisella kohdalla.
- vaaleanharmaa väri
 - tummanharmaa väri
 - vaaleanharmaa väri
 - epämääräinen väri, paikoitellen myöhemmin maalattu valkoiseksi
 - harmaa väri ja tummanharmaa matalapaneli
 - keltainen väri ja harmaa matalapaneli
 - s:a
 - s:a
 - rappaus

Huone 2.

Pohjoisseinä. Säilyneistä värikerrostumista päätellen lienee seinäpeili aina ollut valkoinen (tai vaaleanharmaa?)

Seinäpeilin ja rintapanelimarkkeerauksen välinen lista oli tässä, kuten kaikissa muissakin huoneissa, uusittu useammin kuin itse seinän maalaus. Listavärikerrostumat olivat hyvin ohuita ja helposti lohkeilevia, eikä näin ollen täydellistä värisarjaa saatu selville. Sekä sinisiä että punaisia listoja on ollut.

Ikkunan molemmin puolin todettiin seuraava rintapanelimarkkeerauksen värisarja:

- öljyväri
- harmaa väri
- vaaleanpunainen väri tummanpunaisin täplin
- harmaa väri pyöreän punaisin täplin
- keltainen väri ?
- pohjustettu keltainen väri punaisin täplin
- keltainen väri
- keltainen väri
- pohjustettu punainen väri
- valkoinen väri
- pohjustettu valkoinen väri
- pohjustettu harmaa väri
- tummanharmaa pohjaväri

Ikkunan pielet on myöhemmin maalattu uudestaan. Uusien pielten kohdalla oli vain pari värikerrosta öljyvärin alla:

- valkoinen peili ja punainen lista
- s:a ja sininen lista
- sinivalkoinen peili ja lista jonka muodostavat 2 kapeata ja yksi leveä sininen lista.

Huone 3.

Harmaat seinät ja vaaleankeltainen katto; öljyväriä. Rintapanelilistan muodostavat schabloneilla maalatut tykit.

Itäseinällä, oven eteläpuolella:

- öljyvärit
- vaaleansininen kalkkiväri
- sama
- rappauksen päälle sivelty vaaleanharmaa väri

Pohjoisseinällä, ikkunain välillä:

- öljyvärit
- ohut rappauskerros
- kaksi tai kolme keltaista värikerrosta
- harmaaksi maalattu rappauspinta

Toisella pohjoisseinän kohdalla puuttuivat keltaiset värikerrostumat, mutta sen sijaan oli 2 - 3 vaaleanharmaata värikerrosta.

Huone 4.

Seinät ja katto maalattu harmaalla öljyvärillä. 15 cm korkea, tummanharmaa matalapaneli.

Koska värikerrokset eri seinillä olivat erilaiset, annetaan yhteenveto huoneen todennäköisistä sisustusvaiheista ja sitten vasta luettelo länsiseinän värikerrostumista listain ja oven kohdalla sekä eteläseinän värikerrostumista matalapanelin kohdalla.

- 1) Nykyisen öljyvärin alla on ainakin yksi vanhempi öljyvärikerros rintapanelimarkkeerauksineen ja listoineen.
- 2) Seinämaalauksia. Valkoista tai vaaleansinistä seinäpanelia kehystävät kaikilla neljällä sivuilla kaksi kapeata ultramariinisinistä listaa. Kaikissa neljässä kulmassa sininen Schablonikuvio. Vrt. värinäyte.
- 3) Seinämaalauksia. Taiteilija Oskari Niemen värinäytteet selostuksineen museon arkistossa.

4) Valkoinen ja vaaleanharmaa seinäpeili, 4 tai 5 värikerrosta päällekkäin. Kaikilla seinillä. Listat siniset tai punaiset. Rintapanelimarkkeeraus ensin tavallisesti keltainen (punaisin täplin), myöhemmin vaalea.

5) Pohjoisseinällä säilyneet värikerrostumat viittaavat siihen, että koko seinä alussa oli maalattu kirkaankeltaiseksi. Rintapanelimarkkeerausta ei liene ollut, mutta mahdollisesti harmaa matalapaneli.

6) Rappaus.

Listat länsiseinällä.

- nykyinen öljyväri
- aikaisemmat öljyvärit listoineen
- valkoinen peili, 2 sinistä listaa. Seinämaalauksia 1)
- kirkaansininen peili, tummansininen lista, harmaa paneli
- vaaleanharmaa peili, 2 punaista listaa, harmaa paneli
- s:a, sininen lista,
- s:a leveämpi sininen lista,
- kellertävä peili, sininen lista, keltainen paneli n:o 1
- s:a, sininen lista
- s:a, sininen lista
- vaalea peili, sininen lista, keltainen paneli n:o 2
- s:a, sininen lista, s:a
- s:a, sininen lista, vaaleansininen paneli
- s:a, sininen lista, keltainen paneli n:o 3, punaisia täpliä
- s:a, sininen lista, s:a
- vaalea peili, sininen lista, s:a
- s:a, sininen lista, punainen paneli
- harmaa paneli, sininen lista, ? toisella kohdalla
- s:a, sininen lista, ? la

Eteläseinä matalapanelin kohdalla:

- musta matalapaneli
- harmaa rintapaneli punaisin täplin
- kellertävä seinäpinta, tumma matalapaneli
- s:a punaisenruskea lista, vaalenpun. matalapaneli
- kellertävä rintapaneli
- keltainen -"-
- punainen -"- täplin
- keltainen -"-
- keltainen -"- punaisin täplin

Länsiseinän umpeenmuuratun oven kohdalla:

Listan yläpuolella:

- öljyvärit
- seinämaalauks a
- " a
- valkoinen peili, sininen lista, tummanharmaa peili
- s:a, punainen lista, s:a
- karkea rappaus

Listan alapuolella (rintapanelimarkkeeraus)

- öljyvärit
- kipsimäinen rappauskerros
- valkoinen peili, punainen lista, tummanharmaa peili
- karkea rappaus

Kolmas kerros.

=====

Tässä, kuten kaikissa 3. kerroksen huoneissa oli selvä raja reinäpintojen rappauksessa n. 1 m katon alapuolella. Rajan yläpuolella peitti tiiliseinän yksi ainoa, paksu ja karkea rappauskerros, joka oli maalattu öljyväreillä. Rajan alapuolella oli 2 tai 3 rappauskerrosta, kaikissa maalauskerrostumia, ja päällimmäinen näistä osoittautui selvästi samaksi kerrokseksi kuin rajan yläpuolella oleva kerros. 3. kerroksen huoneita on siis verrattain myöhään korotettu n. 1 m:lla.

Myöskin vanhat seinäpinnat on monin kohdin perusteellisesti muokattu huoneita korotettaessa poistamalla vanhat värikerrostumat ja rappaamalla koko seinäpinta uudestaan. Niinpä esim. eteläseinässä ei havaittu lainkaan vanhoja värikerrostumia. Missä näitä oli, oli niiden järjestys seuraava:

- öljyväri, tav. 2 - 3, paikoitellen jopa 9 kerr.
- ohut rappauskerros (muutamin kohdin kaksi!)
- 3 - 4 vaaleata liimavärikerrosta. Kattolistain kohdalla useampia kerroksia!
- alkuperäinen teräksenharmaaksi maalattu rappauspinta.

Liimavärit itäseinään puhkaistun uuden ikkunan kohdalla:

- öljyvärit ja niiden alla kaksi rappauskerrosta
- vaalea väri, paikoitellen kaksi
- neljä keltaista värikerrosta päällekkäin (paikoitellen vain kaksi)

- paikoitellen havaittavissa punertava väri
- teräksenharmaa väri
- rappaus

Samalla seinällä vaakasuoran rajan yläpuolella (vrt. ylempänä)

- öljyvärit
- rappaus

Pohjoisseinällä, alkuperäisen kattorajan kohdalla:

- öljyvärit ja niiden alla rappaus
- vaalea, sinertävä väri
- vaaleansininen väri
- vaalea, sinertävä väri
- harmahko väri
- vaaleankeltainen väri, minkä alla on hyvin ohut rappauskerros.
- harmaanruskea väri (näyte)
- ruskea väri (")
- teräksenharmaa väri, 2 sinistä listaa (näyte)
- rappaus

Huone 2.

Katto vaaleanharmaata, seinät harmaanvihreätä öljyväriä. Musta matalapanelimarkkeeraus. Itäseinässä oli savukanavia.

Vanhoja värikerrostumia oli tässä huoneessa niukalti. Sisänurkassa:

- öljyvärit
- paksu rappauskerros
- keltainen väri
- (paikoitellen tummanharmaa väri)
- rappaus

Huone 3.

Seinäpintojen jäsentely ollut sama kuin 2. kerroksen vastavassa huoneessa.

- nykyinen keltavihreä öljyväri ja sen alla muita öljyvärejä
- vihreänharmaa seinäpeili, sininen lista, tummanharmaa paneli
Lista kahdesti uusittu.
- siniharmaa seinäpeili, punertava lista(?), punainen paneli?

Suomenlinna, elokuussa 1949.

Alppolainen