

ALBERGA GÅRD

Esbo socken

f.d. Karaktärsbyggnaden

Uppmätt år 1950
av Th. Lindquist

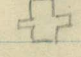
122
111
168
341

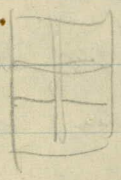
Alberga gård, övre våningen, korridorerna mellan ^{östra} trappan
korridorerna och trappan

A. Västra rummet. är större än det östra
Golv av breda plankor (7"-10") i rumets längdriktning.
Väggarna bekl. med palm-lerpasta och rappning, arkadvägarnas ändar
på södra sidan träpluggar ^{indubbel, vägg} som håller rappn. (ej lathelm); på andra sidan
järntråd under rappningen. Lathelmskiktet tunt.

Färgen blågrått, ljusblått, vitt.

Taket av vitmål. En lös taklist av trä, genom hela rummet


Fönstret, räfflade foderbräden (alla tre) rakhandlade. Mittreus 



Alla fyra dörrar (dubbeldörrar ätst högre) ha likadana foderbräden

Både smådörrarna ^{vitad} av typen med två speglar. ^{Ena med 24 gångjärn} andra många.

Både dubbeldörrarna ha tre speglar, av något mer invecklad typ.
Dörren till rummet har glasrutor; östra spegeln.

+ gångjärnen litet avvikande 

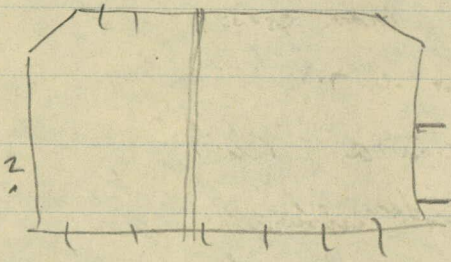
B Trappuppgången.

Golv av breda täljor i rumets längdriktning.

Taket vitt; rappning på underbyggen sidor; bes. längdriktning.

3 väggar papper; norra v är en bränderis på spånt
korsad v.

(mursens)
 Sberga gård. övre våningen. totalt på norra vårens mitt
 2 rum, rum 1 (mellanväggen saknas taklist)

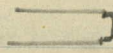
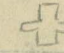




Gulvtillhör genomgående i båda rummen,
 i hurets längdriktning, inrett 12", brunnad.
 Mått på rummet.

2 upprepade med nischer. 9" högt

av nischen i rummet, i harmonier (rundad). Präkter taklist.

Alla tre fönster likadana. Foderbräder ruffade, (alla 3) raka hörn

Förstakbrädet  2 1/2"  Mittbrädet

Alla karmarna ha  -profiler.  (större inbuktning, mindre
 inbuktning i utåt)

Dörren till korridorerna ha enkla foderbräder, 4 speglar, sen.

Överstycket till ens rum. dörren (från korridorerna åt V)

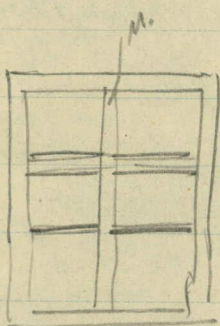
finnas kvar.

Taklist, överstycke o. fönster ritade.

Fönstren ha varit ljus blå

Överstycket är blågrönt. Taket vitt.

Båda rum dörren ha 4 speglar. Foderbr. enkla l. "rena typen".





Alberga gård, övre våningen, rummen 9-10

9 Kammare - kornet.

Golv av rött breda tillhör i husets tvärriktning. Väggarne papper. Taket papper.

Taklist. Ingen taklist. Fönstret har nya foderbräden; fönsterbräde och inre vägarna nya. Dörren upp 2-spegeltyp. Foderbräden nya. I kornet ett fin nya, liten, ny, nytt använd. om de utade. Obs raggad list från kornet.

10. Köket

Båda dörrarna med nya foderbräden, de dörrar m 2 speglar

Golv i husets längdriktning, mellanbreds tillhör

Fönstret nya foderbräden, f-bräde o inre vägarna (utade)

Väggar papper. Taket nytt, vitmål

Ny håll i kornet o list, skrubbar

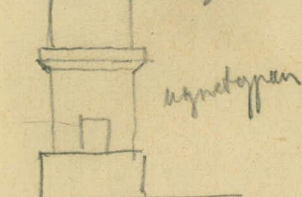
Rum 11.

3 m. högt.

Fönstret m föreg. rum. Väg papper. Golv breda tillhör

i husets längdriktning

Tak vitmål flera ggr



taklist (ej överallt fullt)

slåg dörr, 3-spegelstypen (gl) nya foderbräden ej överst.

Golvlist m föreg rum

Rum 12.

M breda golv tillhör i husets längdriktning med kantfylliga längs tvärväggarna. Slågs dörren har räfflade foderbräden (3 st) ej överstygda.

Rummet 360 högt

Väggar papper, taket vitmål flera ggr

I ned brändmur med nisch och håll franfön (nischen står in på taklistan)

taklist (bred)

Fönstret m utade med usm räffl. foderbräden o inre vägarna.

Dörren utad: m nya foderbräden; sen 3-spegelstyp låg dörr

Obs på dörrens plats tidigare en hög dubbeldörr av 1-spegelstyp (fränder ovanför) utade 3-spegelstypen, en del därav kvar!

Korridorerna breda tillhör i längdriktning. papper på väggar och tak.

3 väggar ha samma taklist som rum 12, mot 1 en senare dräddning.

Korridorerna har varit del av rum 8.

Rum 7. Liten.

Breda golv tillhör i husets tvärriktning; m tvärfylliga vid tvärväggarna

Golvlist m 9. Papper på väggar, Taket vitmål.

Taklist m 9 m 12; dock

Fönstret m utade m räfflade foderbräden; ochsa: inre vägarna är nya. Dörren utad: foderbräden (3 st) - (ritad) Dörren

med tre speglar, låg, av yngre typ. Dörren utad rum 8: sidofoder räffl., över

foder yngre, dörren yngre. 2-spegelstypen. Fönstret med räffl foderbräden

etc, ochsa: inre vägarna nya. I ned m m kornet en nyt ~~nya~~ utadbrukande

med brändmur, Ingen taklist ovan denna nisch m m. (!!) En nisch i bränd-

muren har färdigt, m igenmurad. Nischen tycks ike ha varit runder uppåt.

Rum 8.

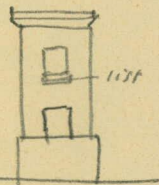
M breda golv tillhör i husets längdriktning med m tvärfylliga v tvärvägg

Tre fönster med nya foderbräden; inre fönstret vorta. Papper väggar

Taklist som rum 12. I mitten en rundel från kornet

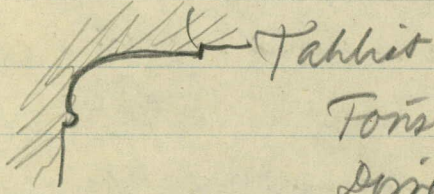
Bändning ut korridorerna.

En igensatt dörr i motsatta tvärvägg.



Alberg, öre varingen, rummen 5-6.

Kammaren (6) ^{hurets} elgubret nytt, smala pl i längdriktin.
Vaggan pappa ^{tabet} ritt



Taklist 3 genslager dörr i längsväggen.
Fönster som i salen (3) men fönsterbågarna nya
Dörren är hornidörren. 4 speglar, "rena" foderbräden.
Ängan exakt ss salen (3) bakom den med brandman
med i genomsnitt nisch.

Mellanväggdörren 2 speglar, "rena" foderbräden
på vardera sidan.

Köket (5) ^{Gl.} Hög golv ss i kammaren ^{hurets} längdriktning.

Papper på väggen. Papper: Taklist
Trogen Taklist! ^{innsnitt} i hörn.

Med brandman med nisch som i salen. Spis

Fönster ss salen, nya fönsterbågar.

Slövnrummet

Gl golv: ^{hurets} längdriktin. Papper på väggen.

Papper: Taklist. Antel Taklist ss trä

Fönstret med "rena" foderbräden och alldeles rena bågarna.
Trogen med brandman eller nisch, men någon sidodörr som i
salen (3)

Dörren: gla foderbräden med rena hantlar. 2 speglar: Dörren


Winden

Obs. Rummen; vardera ändan ha ^{äro} varit lagre än de andra och
ovanpå dem har funnits som iitt vindrum, såsom det W är iitt
O. vindrummet mäter 417 x 382 x 230; starkt befränt (med hals) i ruggen på sine sidor
gräpapper som tätning mellan stekarna utifrån.


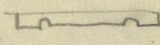

67 ca som rasare har laggen haft en svart list, därvidel spigrit
därinnan ^{igru} list. Nu är allt vitt. Inad branden med rind
Taket ribbor + lermene + ruggning + målning.

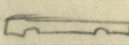
Golvet borta.

Andra iitt kornt commuret.

Fönstret har haft enkla bänar; foderträden  (dellens borta)

Dörren borta porterna blågrå.

Plättade gals; rester av  taktegel funna på vindens
Gavlarnas övre delar av  -bräder med järn initt; listadarna
i taklistan  På norra sida om kammaren ett 8-kantigt

öppning, \varnothing 75 mm. — En del del av takbräderna också 

Kabel

Alberga gård, övre vånningen, tak. med. avsnitt, NO-hörnet


Taket (hörnrum).

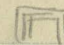
Golvet smala bräder i ^{husets} längdriktning

Väggarna papper. Taket: typen lera + längelera, rymm med flera vita ^{vin} färgskikt ovanpå varandra. Tungen taklist.

I hörnet blev funnits med brandmur m. nisch. Senare igenmurat och en spis med där vi inte tallarade. Golvlist 55. kammaren

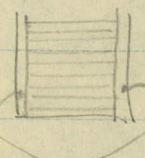
Fönstret: övre vån. standardtyp. Nedre ytterfönstret nys

Över till salen, typen 

Över till kammaren: hög, dubbel,  itad

Kammaren: 2 fönster, m. 2, fön. 3 dörrar.

Golvet = Bredda plankor i ^{in till 12"} husets längdriktning; vid kornidorna en

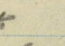
ställda ~~plankor~~ 

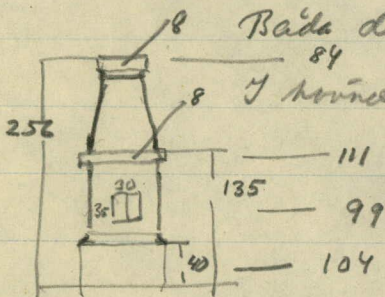
Väggarna papper


Taket: vitmenat; samma taklist som i salen.

Fönstren: salens typ, ytterbjörnen senare.

Båda dörrarna med överstycken m. i salen. Dörrar m. itade


I hörnet med mur med tak  nys



Under tegelen ses att väggen varit upprifv. sårat vit till 5cm över fönstrets underbräde, sedan röd 

Överstycket till dörren med salen nedtaget.

Taklistan gjord av träbiter, som sedan rappats. Gångjärnen 12cm höga

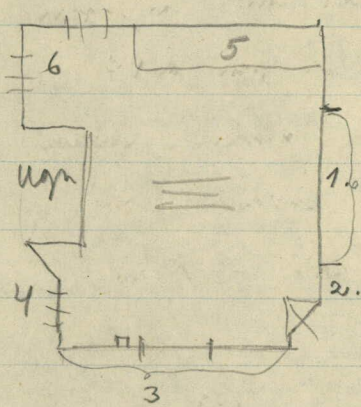
Golvlist  samma golvlist: kornidorna.

Dörrar blåvit färg

Allerga gård.

Bottnvåningen.

Förstugan med ingång från gårdssidan, västra ändan.

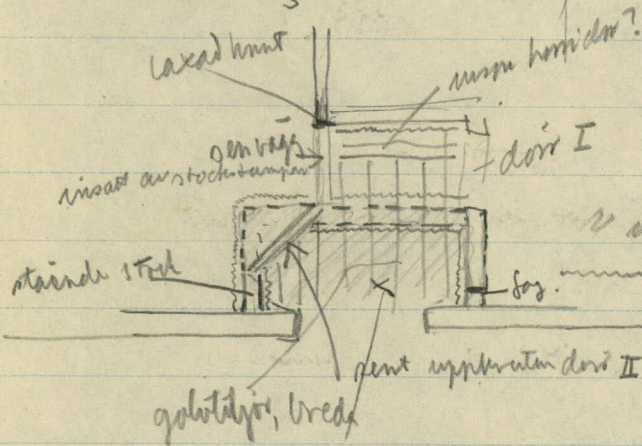


1. Ursprunglig stockvägg, täckt med ^{palms} tabbländad kerputs.
- På putsen tre limfärgsskikt: på mörk grund ljusvitt grått och mörkare vitt.

3. S. 1.

5. Ett skafferi av spåntbräder, ständ.

4. Gm som puffvägg



Förstugan har icke haft värmade väggar. vilket begränsningen har.

Dörr I - ^{typ} refflade fjäderbräder, III raka horn
Dörren har speglar

Dörr II alldeles tillfälligt min fater

Ytterdörren min sidan raka lodräta bräder
yttre väggarna, smala, spårbräder
alldeles enkla fjäderbräder i runda
sidan. Inget fönster överför

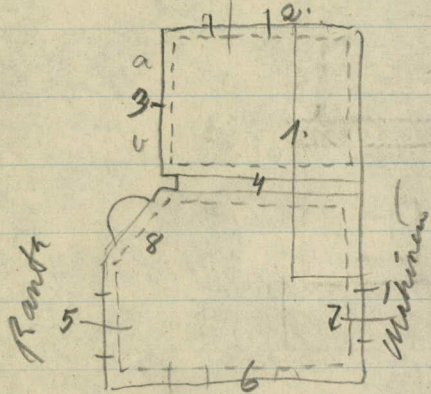
Algor:

Tak:

Golv:

Vägg 6:

Alberga gård, bottenvåningen, korridoren i östra ändan
(Rummet nr 6 (Wiberg))



1. En senare rad av skafferi med stacide panelvägg.
2. Rappad vägg, ljusfärg, dörren sen, omålad, med alldeles enkla foderbräder / och 4 speglar. Rappningen är densamma som 3 b.
3. I stockväggen en fag vid mitten: a) sidan rappning på smittspikade lister, utan halvm, m. sp. oblagra, m. ljusfärg på ny turan rappning. b) lister med halvm på stockväggen, v. l. luggits l. k. Bottenfärgen mörkgrön, därpå samma grön färg som i a, sedan ljusfärg. Obs. att listerna litet gåt över på b sidan, var rappning alltså är äldre. Tilläg: a är en dörr, b-återfärges dörrens färg.
4. I stockväggen (stockändan) rappningslager densamma som 3 b.
5. Vägg, m. rappen, m. sp. rappen ligger m 3 b. Dörr o foderbräden nya, nr 2.
6. Vägg, m. sp. har på dörrens plats tunnits ett fönster, bredare än dörren (?) I samt därmed påt väster på ena nedre sidan av dörren.
7. Dörren ny, väggen ss 3 b.

Både fönster o dörr i 6 ha ruffade fönster foderbräder, men dessa vilde alldeles enkla hörn.

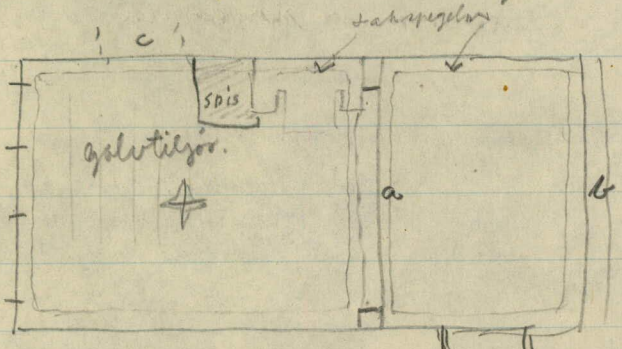
8 Rappad tegelvägg m nisch för kottagen ugn. Nischen vit och grön, d. m. h. m. - 2 gula vitt
- 2 gula
- grått m. fl. falk vitt
- vitt

golvtillg. hvar underst vid 6.

Breda golvtillg. vilde kantlist. hvar mot partiet.

Rummet innanför, (Wiberg)

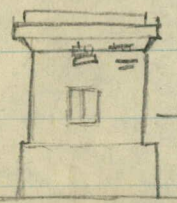
Ett dubbelrum, med segmentbåge (a) i mitten. Väggen b är en igenomgående



likadan båge, i vad igenomgående fönster i dörr. I väggen (c) har end. inv. och i vänt en dörr. 2 fönster. Båda fönstren och dörren m. m. ha bevarade guld. foderbräder (se. utn)

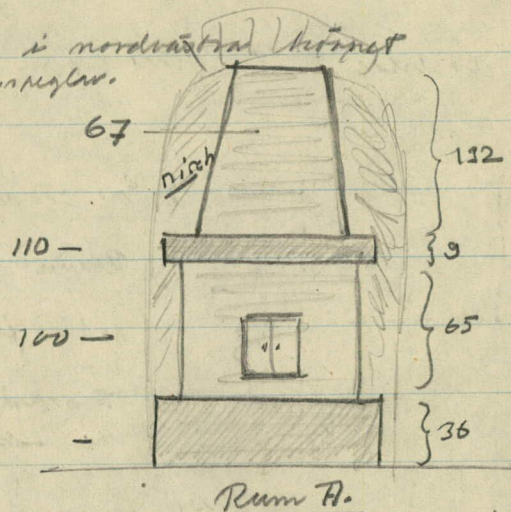
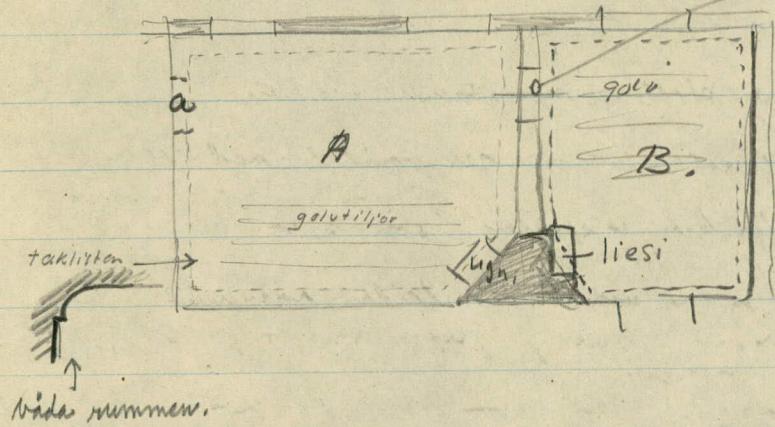
Taket har haft kantpartiet i annan färg och en fyrkantig etjäms rad av kantpartiets färg i mitten

I ugnsovfattningen en murad fyrkantig kottelugn och rivits denna har placerats en spis. Taket gulmålad (alje) väggarna m rappen klädda. Litet hål i taket, trätäck, ovan ugnen.



o. ovfättning brunmålad. Foderbräden brunmålad. Golvet mörkbrun aljefärg. Golvtillg. enkel, sen.

Ålbergas gård, kotten i väst, takalen i nordvästra hörnet
dörr m 2 speglar.



Rum A.
vitmenad ugns
rena utseende
och vitmenad.

A. Golvet breda tillhör, brunmålat.

Taket rappat, vitmålat, taklister på intet sätt markerad, också vit.

Väggarna tapetserade, (a) En ny ängspåskad dörr.

Båda fönstren o. dörren har mörk. gust. foderbräda

Dörren har två stora speglar

B. Kottet. Några breda golvtillhör kvar; resten endast en smal bänk

Taket ss rum A. (5-kantigt!) Under vita färgen finns en mörk färg.

Väggarna papperklädda.

En dörr mörkbrun, resten vit.

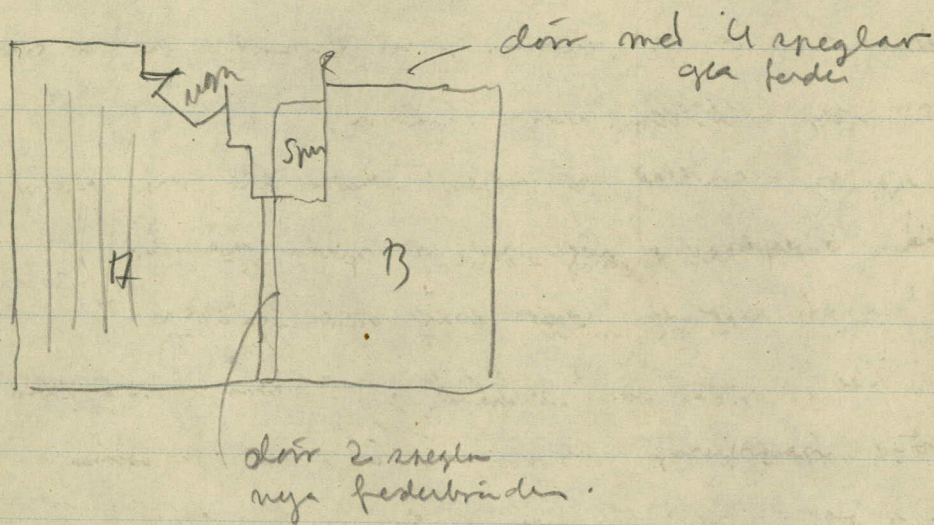
Båda dörrens och fönstret ha mörk. gust. foderbräda (ss rum A)

Brandmuren vit lampaig.

dörren till korridor, sen, 4 speglar

Flöjts gärd

Botteninnings, sydvästra hörnet, Rantas bastad.



A. Taket ena panelbräda, brunlutsade
 Brede golvbjör: ^{rummet} stängdriktning Väggar papper
 Ny tegelugn. röde tegel, målad grå, rist på sidan.
 Mellanvägg har varit en bäge.

Dörren har nya foderbräden på ena sidan, rätflade ^{på andra.} med enkla horn
 (där två speglar)

B. Tak o golv som A. Väggar likaså.
 Jämbäll o. opåmålad brandmur av tegel. ^{pannåls med i renn av skedbräda}

Både rummen färdiga o. kökets dörr till kommoden ha glö, gäst
 foderbräda, nu vitmålad.

Lilla rummet, Kåtvakta.

Brede golvbjör: kassett trä o. utsmitts lönsd

Papper på väggar

Taket med panel bräden


Gamla takbräden delvis under nya takbräden, i hela rummet



Förstet glö foderbr, men övre brädet saknas.

Dornisch en kassett takbräden

Dörren har rätflade foderbräden - Träsk huter, röde

Albergs gård, bottenmån, lilla rummet väster om norra ingången
Bredageluttyr: kants längdriktning. Vågen poppen. Taklind { hela rummet
Förstod gla toppens foderbräder  (sidobräden räfflade; ovic med anordning)

Donrens foderbräder är förstuds, Ino yttre kammars olika.

I hörnet en smal brändom, Frögen med ägnad nisch. Framför
denne en sen spis. Enkel golvlind, sen -

I kortväggen invid spisen finnes en ägnad dörr. ^{68 cm}

I långväggen mitt emot förstudedörren finnes och en dörr

Förstugan forts.

Donren till kammars: sena foderbräder Dörr med två speglar

yttredörren. Inre foderbräder sena, s. ↑. Donren två speglar på

insidan, två utsivade speglar på utsidan: vit ovanför

första. Yttre foderbräder alldeles enkla

spisen
relin
gångar

+

ALBERGA GÅRD

Övre rån.

f.d. Karaktärsbyggnad uppm.
av Th, L-St.

1950

prvit
ovetglaker

Övre glänsel

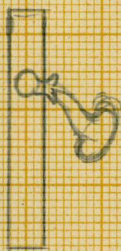
Empiretypiska

glänsel

lts. lichte pinn.

trivsta ledst

264 cm



Skala

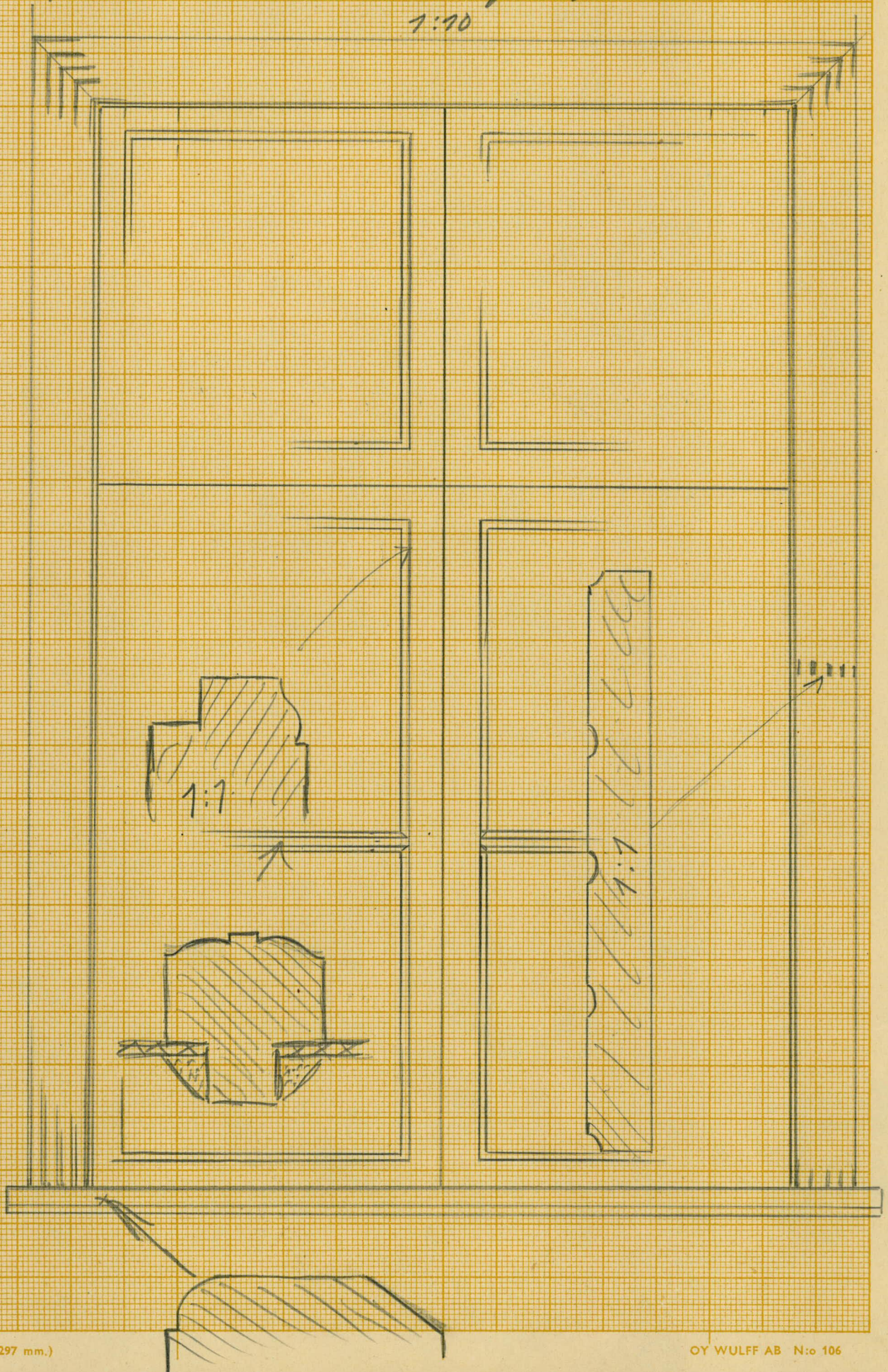
1:10

lts
ihkunen-
vornilanta

ALBERGA GÅRD

f.d. karaktärsbyggnad Uppm. 1957 av Leo, Lst
fönster i övre rån. inifrån sett.

1:70

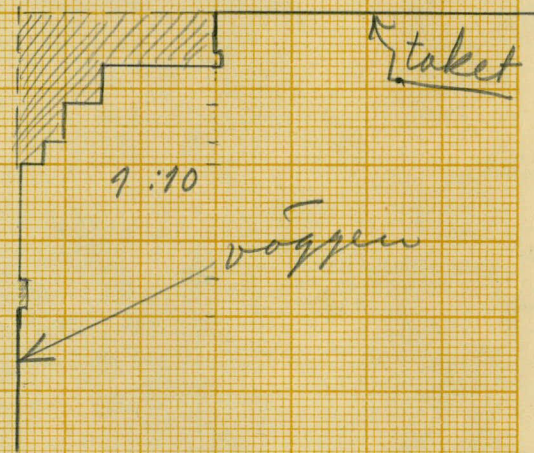


ALBERGA GÅRD

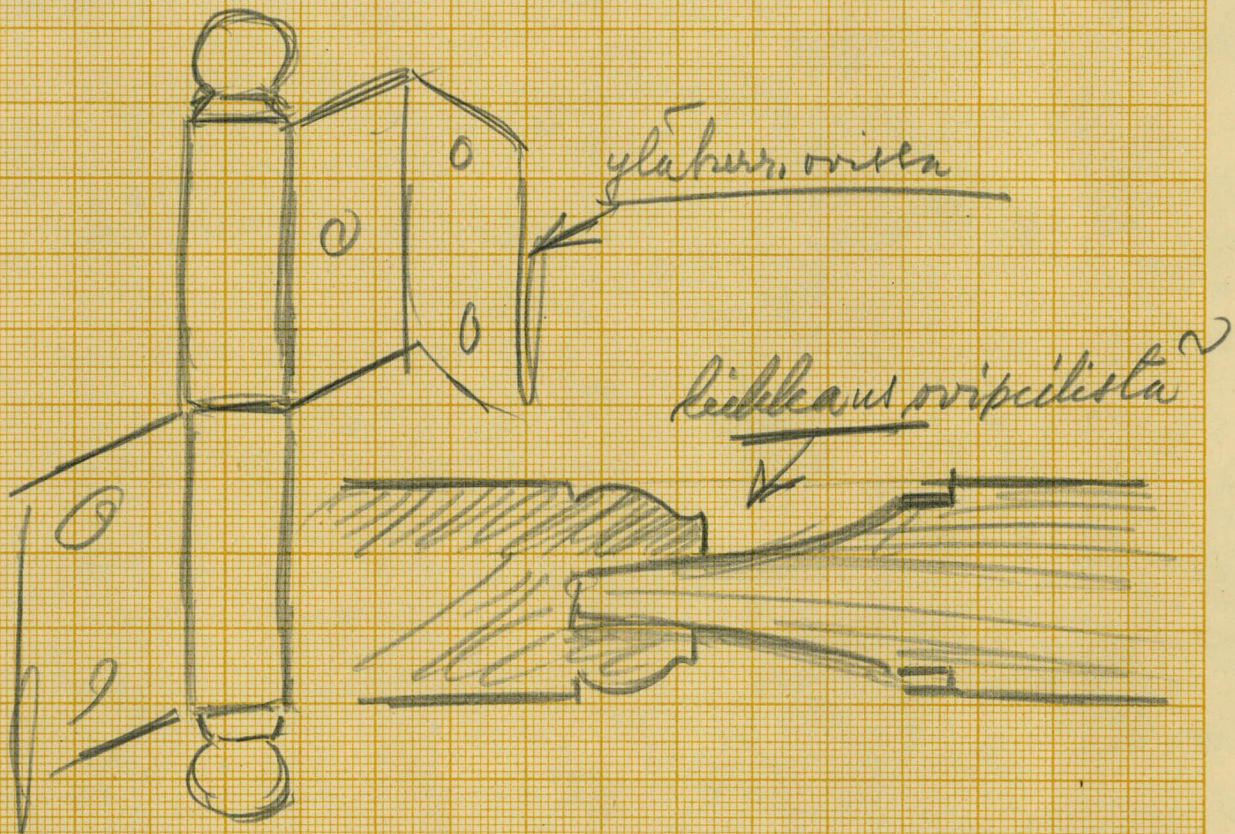
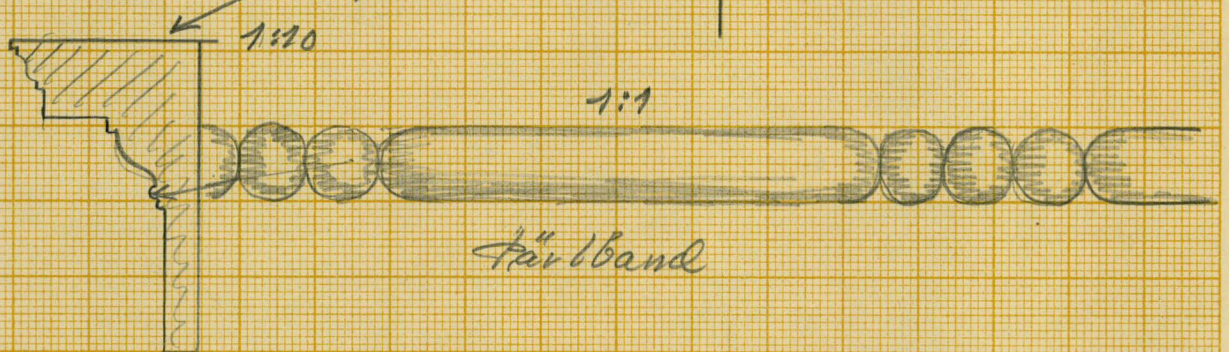
Övre vån Rum N: 3

f.d. karakterbyggnad uppmätt 1950 av Th. L-st

taklist



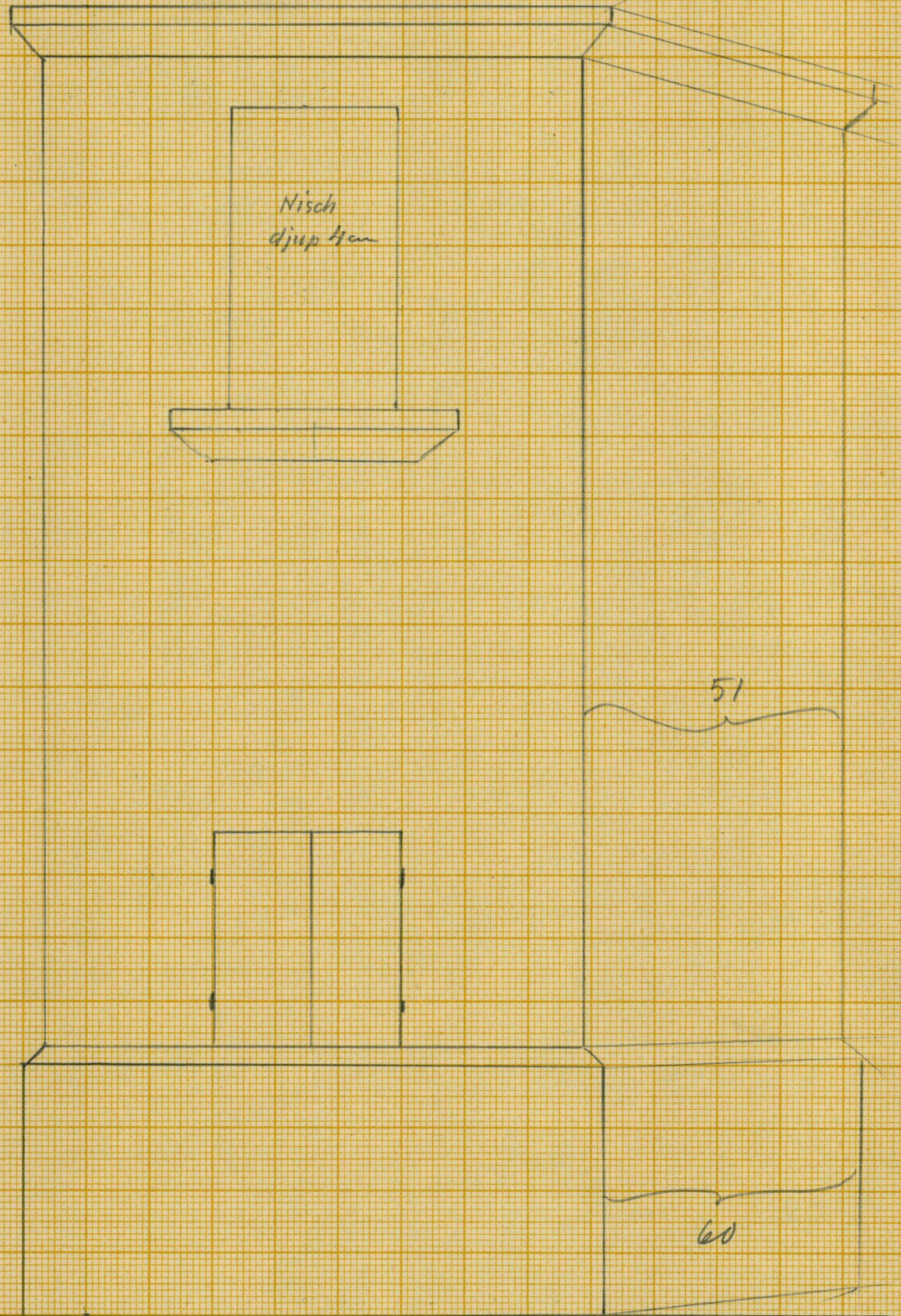
Dörröversstycket i profil



Rum 3 övre vån.

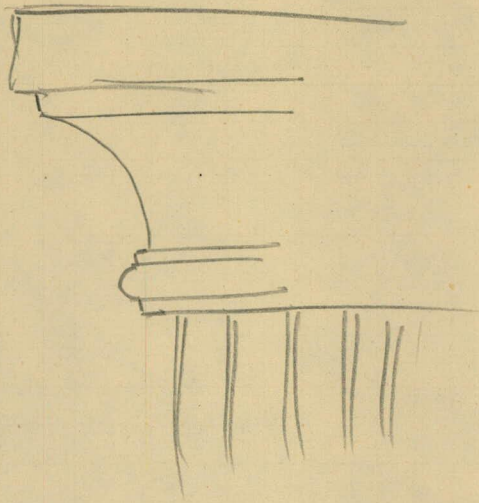
kakelugn se plan Ritn.

Skala 1:10



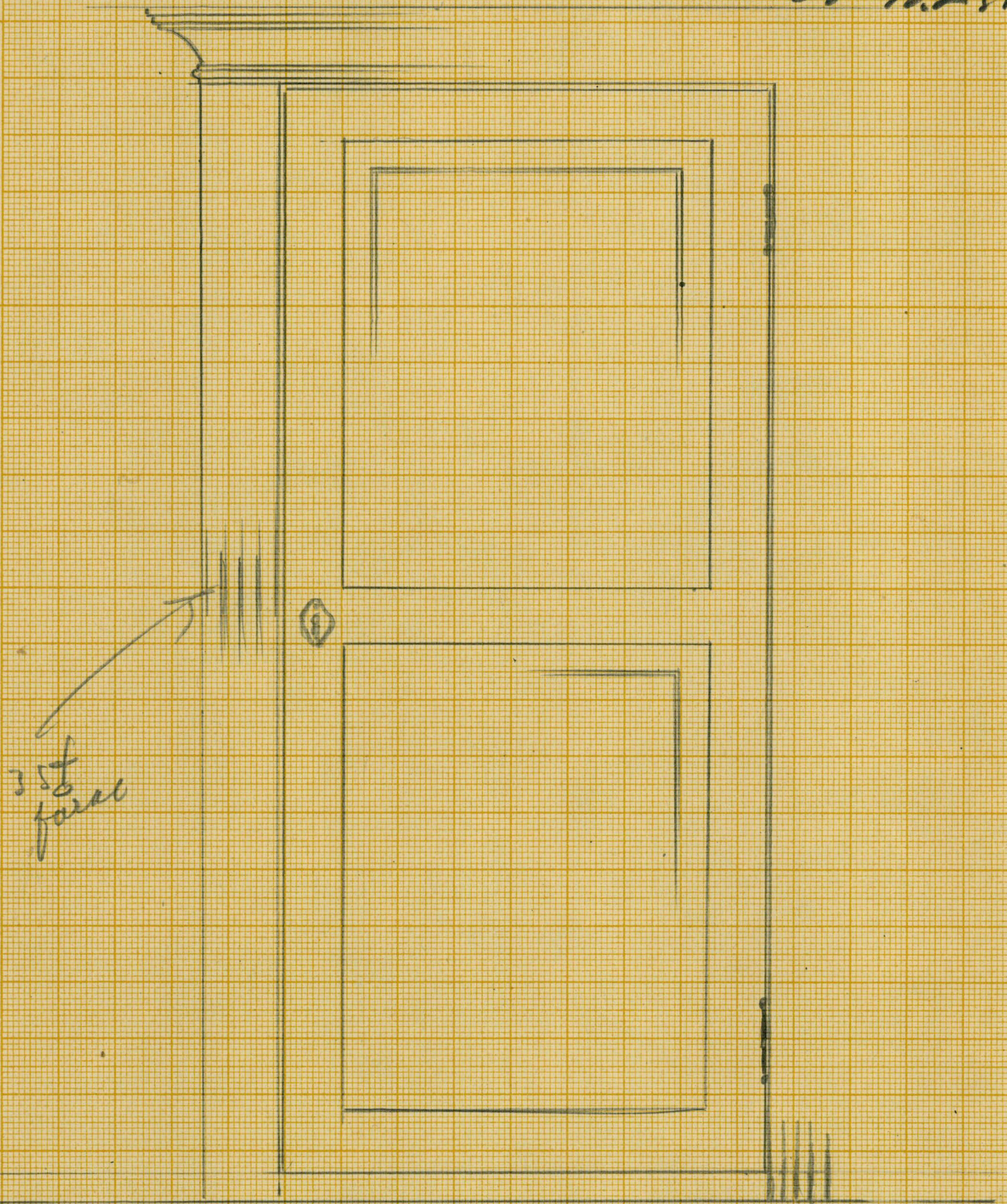
ALBERGA GÅRD

fd. Karaktärbyggnad
uppm. 1917
av J. L. L.



Albena Gård f. Karaktärsbyggn

uppm 1950
av H. K. S. t.

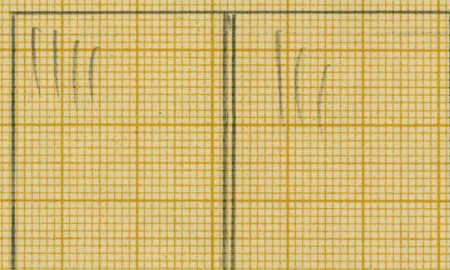


3 st
förre

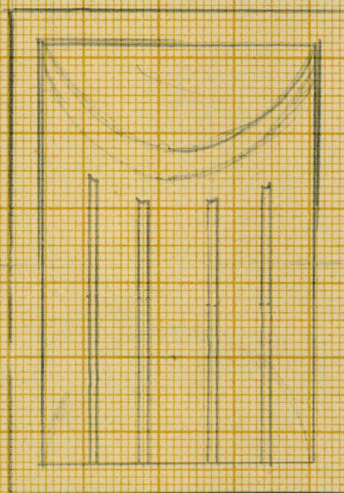
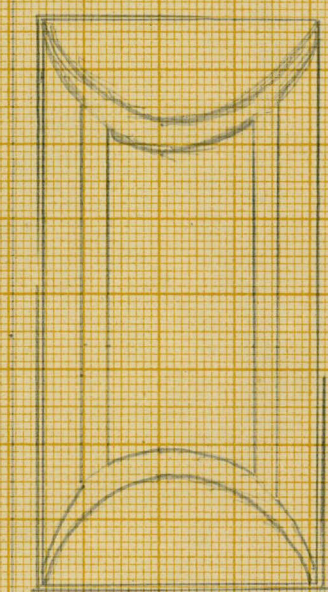
Åbbergs Gård fd. Karaktär, byggnad

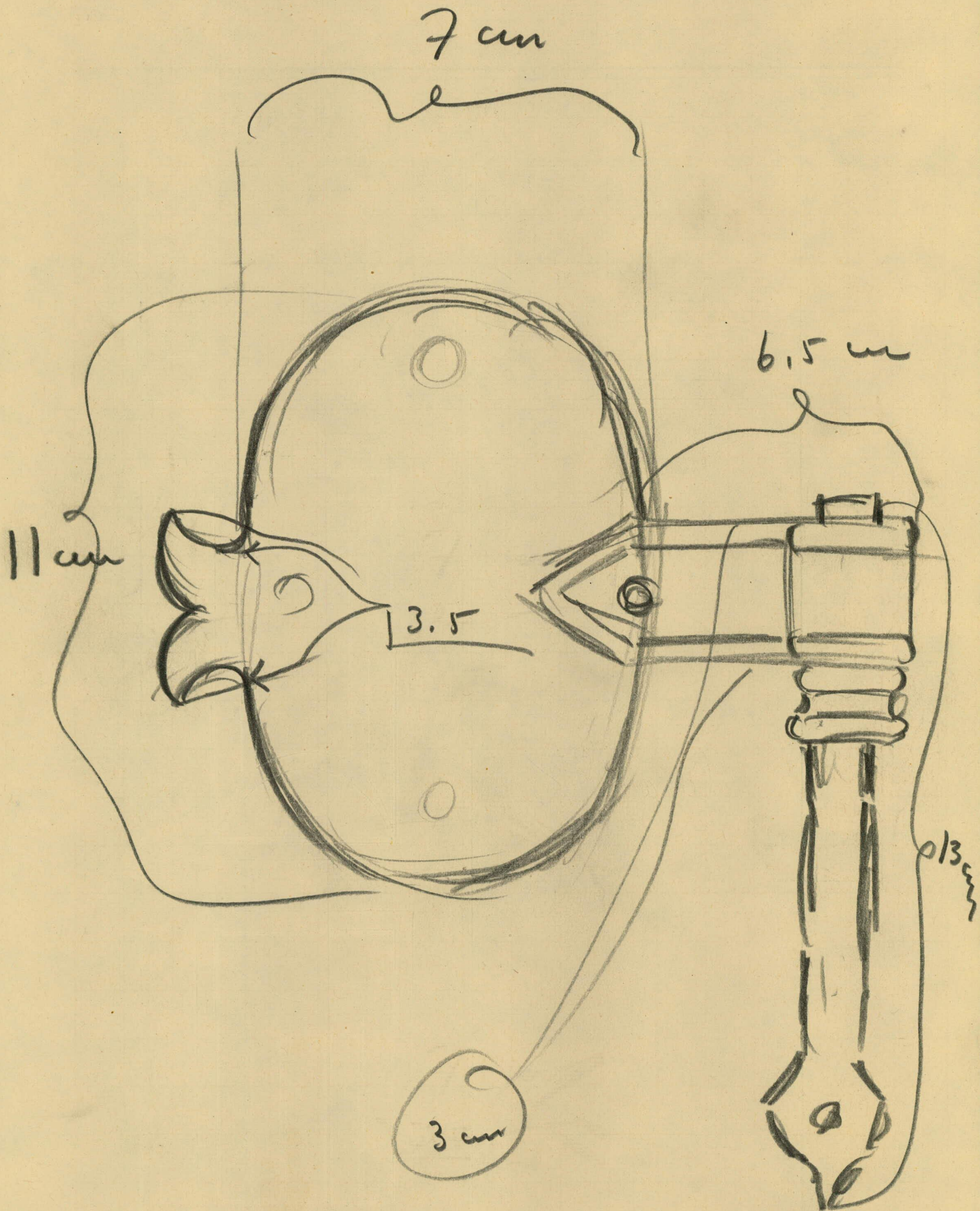
uppm 1930
av Th. Lst

X lila →



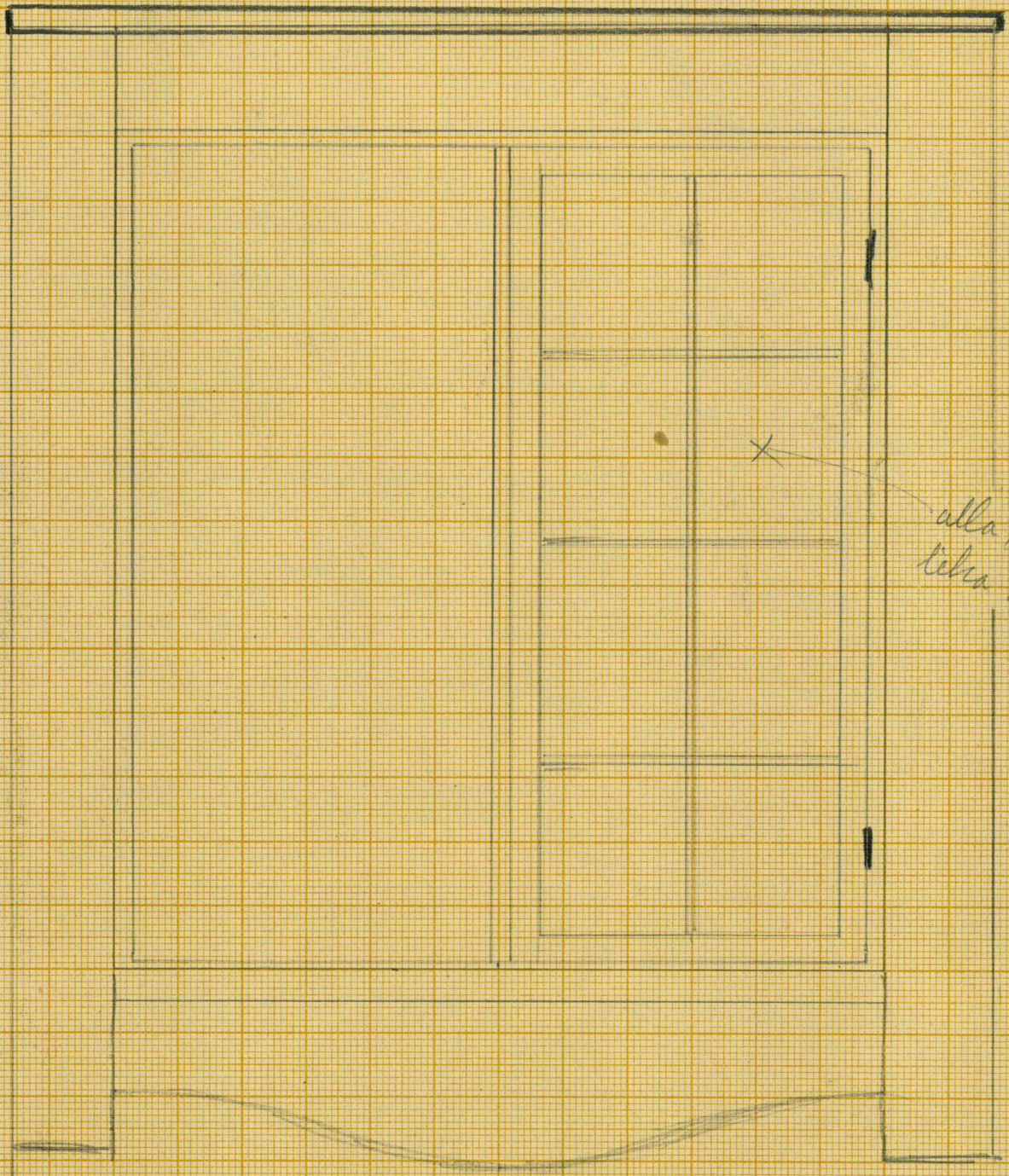
lila →





Albergs Gård Esbo pd. karaktärs byggn
uppmätt 1950
av fru Lst.

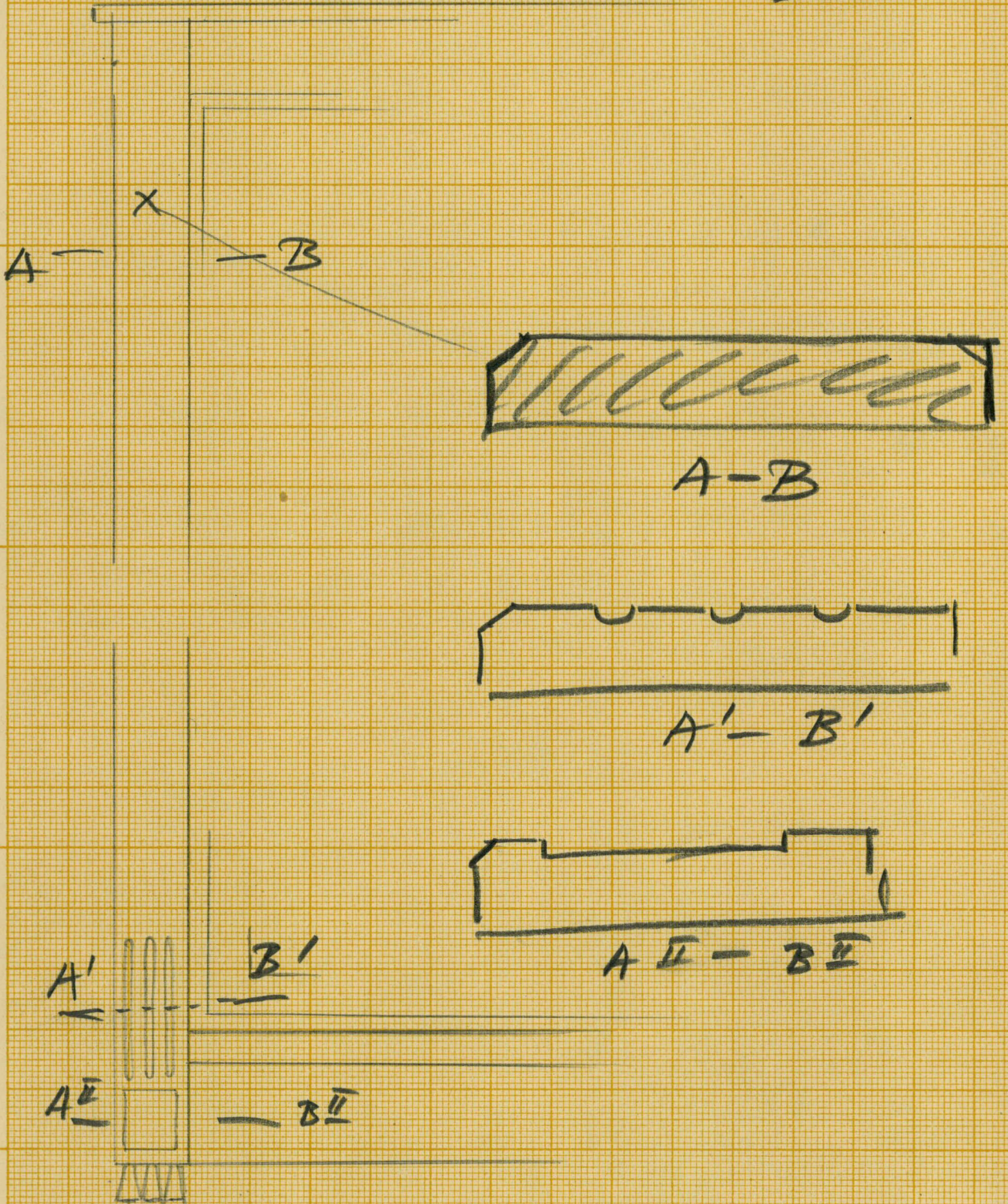
1:10
Titta in Fönster utifrån
sett



alla rutor
tillsammans

Alberga gård Esbo f.d. Karaktärs byggnad
uppm. 1900 ar 1/2, 2-st.

2:den bär fuster ulipad svt
↙



Alberga år 1950 av Th, L-st.

Vällingblocka Silver, litet smält yta
Medaljen infild på mattalla sidan

? kronprins Gustaf
- Gustav III

text:
Gustavus Princeps
(Heredi?) Regni Svec

m. 35 cm

akauter blad

BARL GUSTAV TERSMEDEN
ALBERGA. ÅR 1762

Blodkan på ställning
vid den gaveln på ist
buss rikhet är belöjst
C. 300 J.W. om nyare
bucklars byffanden av Alberga Gurel

palmett

FECIT HOLMIAE TOH: I: MÅRTEN-

SON

m. 30 cm