

Lomijstedt I = Päärakennus.
Rak. 1816 ^v

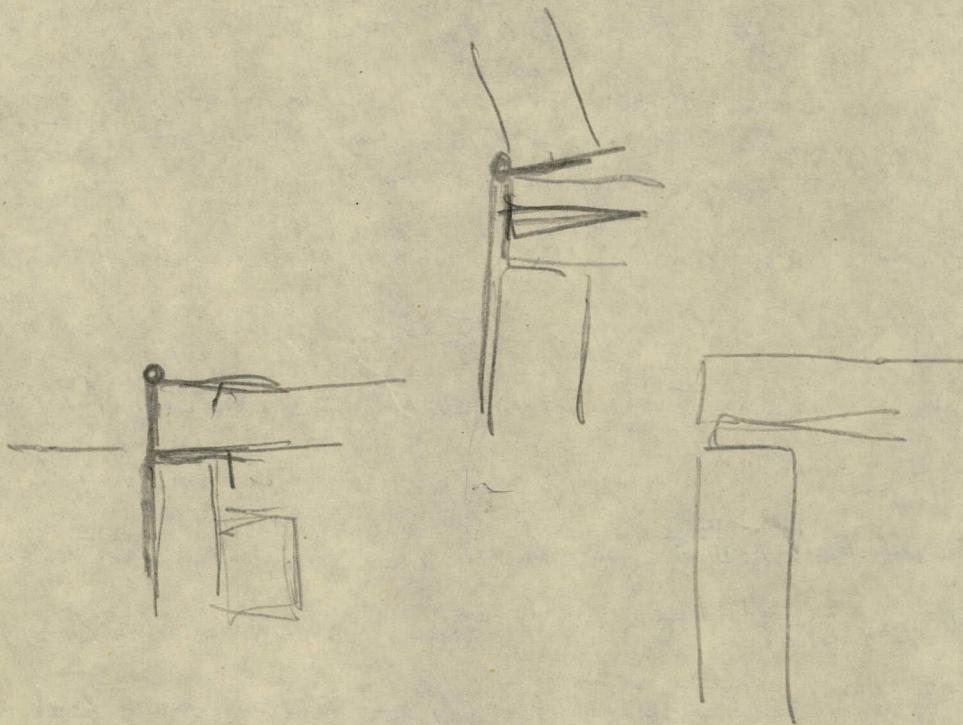
ARKISTO
KOKOONKIRJALLINEN

Rakennus empiretyylinen, melilapskaltainen, vuorilauditus osittain sileä osittain jäljillee rustiikkapintoa. Väri kell. valk. punastama. Tympanonin kelystävät hammostetut kaattolistat. Tympanonissa muotimpyörämoottorit ikkunaat. Polj. siv. on avoilpola pronilauvine pyöräineen (1915-16).
Plakover. on 6 puintuiset ikkunaat, yläkover. on 3 kpl. 6 puint. ikkunaat keskellä ja molemmiin puolin on 2 puint. jotka ovat matalat (1 puint. kesk.) Eteläpuol. sama järj. ikkunoissa kuin polj. siv. Sillä eritukseella yläkover. sivumaiset ikkunaat ovat muurennutut 4 puintuisiksi silloin kuin yläkover. itäpäässä olevat huon. tehtiin. Sisäänkäytävän molemmiin puolin on pronilaiset pyörät (1938) seurentiin joutetut. in sen edessä (altapuu) jossa on empiretyyl. kaide. (Kts. polj. ja leikk. piirre.) Louniseinässä on 1 kpl. 6 puint. ikkuna. Ikkunan kohdalla aikaisemmin ollut vilpola joka hyvin näkyvä vuorilaudoituksesta. (Kts. polj. piirre.) Itäpäädyssä keisleri jonka kivi jalassa on kellariin vievä ovi. (Kts. piirre.) yläkover. on 2 kpl. 1 puint. ikkunan (mahd. tehty villonahity) kuin yläkoveras sisustettiin.)

* Suomen kartanot ja suurtilat Hikanneer & Jutikkala

22 m

423





1.

Smigstedt I Tinen Kerr. parakuuni
Huoneet.

Huone. 1 = Palvelijain huone

Katto paperilla peitetty ja valkaisu. Kattolista (kts piiri)
Palois seinässä ihkuun 6 puntuinen valkaisuainetta.
Molemmiin puolin ihkuun on rostekomerot jotka ulat-
vat ylimmäen puoleen alareunaan asti.

Länsiseinässä on ovi joka vie keittiöön. 3 peili-
nen.  Profiilit kts. piiri. Arossa raudat sarauat.
Itä-etelänurkassa peltinen pyöreä 
muuri. Eteläseinässä ollut ovi joka vie etei-
seen, mutta on nyt peitetty jokoilla.

Seinät paperilla peitetyt.

Lattialla horkkimatto.

Ikkinien ja ovien ruorilaudat kts. piiri.

Ikkinat ja ovet valkoiset. Aikaisempi ovi
ollut kellertävän harmaa (valkasta).

Huone 2 = Eteinen.

n. 30cm

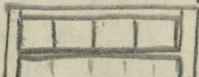
Katto/leviästä maalattomasta laudoista noin 30cm
korit. Noin 1m itäseinästä on pikkiniska joka
kannattaa yläherään menevät putkita.

Seinät pystysuorat laudoitett. Pankkilautaa. Noin 15cm.
Levää

2.


Königstedt I jatkona

Huone 2.

Seinät ^{maalatut} punaisen kullertavalla liimavärillä. (Väri lähinnä
rossa) Etelä-seinässä 3 peilinen ovi joka vie ruoka-
komeroon. Pääseinässä pystymoraalidiorista tehty ja
ovi, jossa on vanha lukko ja vanhat sarrukset, jotka
vie 5 kulmaiseen huoneeseen. Oven kahvana on
pyöreät pellistä tehdyt napit. Oven yläpuo-
lella on 4 runtuinen ikkuna. 

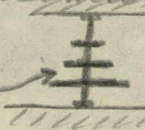
Selitysseinässä on on näkyvissä joka tulee luon. Pää-
Länsiseinässä on ovi joka vie keittiöön. Ovi vanha-
lainen kuin itäseinässä päiksi että keittiön
puolella on vaskamoraalidioritus ilman pöytä-
Ovi ei ole alkuperäinen koska se on
on toisaalta toisenlaisista sarruksista. ^{mutta ei pöytä} Ovet ovat
ruskeiksi maalatut. Lattia 6" laukuista
ja nautattu niillä mt. laukanauloilla
kun taas katossa on häytetty takonauloja.
Seinissä ja morilandoissa häytetty myös takon-
nauloja

Huone 3 = Purkakomero.


Katto levistä laudoista ja valkoista liimavärillä.
Pääseinässä 6-runtauinen ikkuna ^{on} välipöydällä
Ikkunan huonepuoleisella puolella on ristil-
laudoista tehdyt lankut. Lankuissa on valo-
reijät noin 10 cm läpimitallaan. Reikien sisäpuolella
on rantapistiket  jatkona

Dornigstedt I jätkonHuone 3.

Seinät peitetyt ~~paperilla~~ pöytäilandroituksella. (pöytäbräder)
ja ovat valk. harmun. maalattut.


Lattialla korkeimatto. Keskellä komero on
pyöreä lyhyt  katto lattia (kts. piirustuspiiri.)

Huone 4 = Makuuhuone.

Katto paperoitu ja valkaistu. Seinät pahoilla
peitetyt ja ^{piirustus alapöydellä} ~~valk. harmun~~ maal. liimaväriä
0,5 in 15 cm. nurkista, jalkalistasta ja piirusta on
noin 1" leveä sininen viiva joka johon seinän
yhteisen nelion. (n.s. piirustus) kulmakuvi
on  ^{Samoin sinin kirkkaimin} piirustus on maalattu saman-
lainen maljakka kuin kaakeliuunin.
Maljkan korvasta lähtee köynnös joka päättyy
nappiin mistä riippuu noin 15 cm. köynnös sen pä-
köynnös ^{on} juenotta lakereulehdistä. (Tämä koristelu
on uusi, eikä millään lailla erikoinen) Pölyseinällä
on valk. komero, komerossa yksinkert. lautovi joka
on peitetty pahoilla ja maalattu seinän värisellä.
Pöly-länsinurkassa vanha mallinen pyöreä
kaakeliuuni. Upporoinen pöytä sinis-
sillä koristeilla. Uuni ei ole alkuperäinen
vaan on se hopit 1700-luv. Puotsalaistatekora.
Ei ole rakennusajalta. jatk.

Döningsstedt jatk.

Huone 4

Länsiseinässä ^{3 peilint} pari ovit jotka vievät ruokasaliin. Eteläseinässä ikkuna  Ovet ja ikkunat valkoiset. Lattia leveistä laukoista ja ruske. maal. (Profiilit kts. piirros.)

Huone 5 = Ruokasali

Katto paperilla päällystetty kangaskatto, valkoistettu. Seinissä n.k. ruokasalitapetit keuhkalle liimatut. Tapettien yläpuolella noin 40 cm. lev. valk. friisi. (Kattolista kts. piirros. Samoin toiset profiilit.) Oviy. seinässä 2 kpl. 3 peilisiä, ovia, joissa on ruokasalit ovet. (kts. piirros.) Keskellä seinää on nelikulmainen kalk. kaakeliuuni (malli vanha mutta uutta tekona) Kiviainesta, 1900-luvun alkuvuosilla. Länsiseinässä pari ovit jotka vievät huon 12. Eteläseinässä 3 ikkuna. (Eteläsiivon alakerr. ikkunat kaikki samanlaiset.) Lattia tehty lev. ponthamattomista laukoista. Väri pun. ruske. Itäseinässä pari ovit. Ovet-ikkunat ja jalustat valk. maal.

Jatk.

5.

Dinzigstادت I jatk.

Huone 6 = keittiö

Katto laseista laudoista valk. öljyväreillä
maalattu. Käytetty tahonautoja.

Kattoliista hts. piiri. Massalattia.

Seinät: ^{yläosa} puhrilla peitetyt ja maal. harun.
Öljyväreillä maal. Ala osassa paneeli tehty
valk. paneelilaudoista noin 160 cm korke. ja
valk. öljyväreillä maal. pytylaudoitus.

Länsi- eteläkourussa "Siro" mallinen liesi
ja vedenlämmitysaurin. Eteläseinässä
2 kpl. 2 peilistä ovia joihin oviavut välikköön
7 ja kammeroon 8 olevien välissä on puu-
laatikko joihin on pakki upotettu seinään.
Laatikon yläpuolella olevat hyllyt ^{ovat} myös
seinässä.

Itäseinässä on kaksi ovia joihin oviavut
kamm. 7: ja 2: een. Pääj seinässä 2 ikkunan
samanmuotoiset kuin eteläseinässä olevat
ikkunat. Länsiseinässä on, jonka yläpuolel-
la on pristeltu ja tilalle pranttu lasia joihin on pristetty
neljän pienen prantun. Ovi vie välikköön
9:ään

*) Yläpeili pristeltu ja tilalle pranttu lasia.
jatk.

6.
Königsstedt I jtk.

...HISTORISKA
...KONJUNKTIONEN
ARKISTO

Huone 7 = välikkō. Huon 5 ja 6 välillä
Seinät öljytapetilla peitetyt. Katto
levistä laudoista takonauloilla.
Länsiseinämät puurovet käytelly ruoka-
kaluston kaapin ovina. Massa lattia.

Huone 8 = komero. (Lempinimi pyssänkirkko)

Pohj. seinä = keittion palomuri.
Länsiseinä ohut lautaseinä.
Eteläseinä hirrestä
Itäseinä yksinkert. lautaseinä.
Seinät pahvilla peitetyt ja harm. öljy-
värillä maal.
Massa lattia.

Huon. 9 = välikkō keittion ja eteis-
aulan välissä.

Pohj. seinällä on pesuallas, ja ovi joka
vie komeroon josta on portaiden alla olevaan
Länsi- ja Itäseinässä on ovi josta ovet
eteisaulaan ja keittion.

jtk.

Königstede I jatk.Hanne 10 = Kuisti.

Kuisti on myöhemmin rakennettu. Varmana todistena on että länsiseinä on ent. alttoseinä, ja sen lisäksi on ikkunnassa myös ollut samanlainen yläkoriste kuin muissa alakerr. ikkunnissa vieläkin. Ikkunan edessä on linnut jotta seinästä linnun. 3 kertomuksesta. Seinässä on aakosruu sileä korostus. Samalla belt. värillä maal. kuin ulkoseinät (1820 luvulla).
Ovi ja ikkuna valk. väri.

Sahj. sein. noure selkoa portaat.

Eteläseinällä on maalaamaton vanha seinäsaappi. Itäseinässä on 2 kpl. 6 puituisia ikkunoita (kts. pohjapiiri). Itäseinä jalkiin nourevat portaat pohjoiseen ja tekevät ruora-kulman länteen seinän keskiosasta. (kts. pohjapiiri). yläkerrkseen. Oven yläpuolella on yläkerr. ovi ^{joka on} tehty pesty-suomalaisista. Ala- ja yläkerrkseen välillä oleva vesilista poistettu. Koko vain jäljellä Kuisti tehty vaakasuoraan asetetuista laudoista. josta nurkissa on pystyhirsi. Lattia lev. laudoista. Putki varsinainen vesikatto galv. pellillä. jatk.

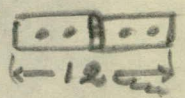
Dönitzstedt - juthon.

Huone 11 = Komero, huoneesta 5.

Katto = 7 ja 8 samaan suuntaan
 eli länvi itään. Lattia marmor.

Stäseinällä kiinteä ruoka kalustuskappi.
 Korkea yläosa ja matala alaosa.

Kappi tehty pystymuokan ykserikert.
 lev. laudoista. Erissä nivelvaranat




Muut seinät öljy tapettia.

Kappin väri vaalea kelt.

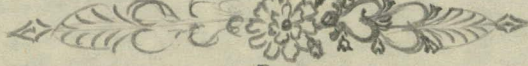

Huone 12. oleskeluhuone.

Kangaskatto paperilla peitetty ja valkaisu.

Kattolista =  Seinät rapatut kalkkiloas-
 tilla ja väritään ruske kelt. (tummanvoittiaista)

Seinät koristetut täyterävillä ja öljy väillä.

Seinien yläosassa noin 40 cm. lev valk. friisi
 missä on keskuskoristeena heraldinen ruusu
 josta lähtee hienuroita molempiin suuntiin.

 (Vph-tor Gipsenbergin hert. muk.
 pitäisi tää ^{man} koristeella alkuperäisen.) Siinä loppu-
 osassa huonosti restauroitu. Vaikuttavat ylä-
 osan sivulla 

Eteläseinällä on Tikkuna ja kaksi kert. ovenot

jatk

Königsplatz I jtkk

Huone 12.

Jtkka vierä terrassille. Yläpeili on lasia.
Eteen yläpuolella on ikkuna.

Etuseinässä on vii jtkka vie huon. 8-een.
Pohjuseinässä on pariovet jtkka vie ^{reit} eteisaulaan.
ja seinään upotettu aortakka marmori-
levystä. (Vanolainen). Takassa samat koris-
teet kuin huon. 12:ssä. Sekin pince epätoimian
huon. alkuperäisyttä, sillä takka on punsi.
Länsi-seinässä 2 pariovea. toinen vie huon.
13 ja toinen huon. 16.


Lattia tehty lev. lattialankuista ja rusk.
maal.

Huone 13.

Katto samant. kuin huon. 12.

Seinät rapatut ja sivelty täytevärillä ja
sin.harmaalla öljyvärillä maal.

Seinän yläosassa noin 30 cm. lev. huon. valk.
mihin on maalattu siniset koristeet.

Keskushoristeena 3 seppeltä vierekkäin niiden
kesk. on tähdenmuotoinen huon. Naurissa
on rimaakkaumat koristeet 
(Vaikuttavat huon. alku-
peräiseltä.)

K-Steelt I jalk

Huone 13.

Eteläseinässä 2 ikkunan. Länsi seinässä
sarjooet. jalka vie¹ luvon. 14.

Pitäseinässä vii jalka vie luvon 2.

Pitä-pohj nurkassa valk. rauhamaallinen
muuri. Alassa nelikulmainen.Yläosa pyöreä. Uusi muuri.Pohj seinässä on pieni homero jalka ulottua
luvon. 16. kts pohjapiirre. Huone 16 ollut aikoo-semmen tämän huoneen, alhoori, mutta nyt
on ollut lautasseinä välissä

Lattia lev. lankuista puusk. maal.

Lattialista sekundaarinen

Huone 14 = makuuhuone.

Katto = huon 13. Seinästä sauron mutta
rihr. öljy väillä maal. Fiivien valk.
30 cm lev. saarnikotkoihainen koris-
telu. ^{vaihtamismidelta} samanlainen kuin kaskelin-
nissakin. Kaakeliuuni länsi-pohj. nur-
kassa pyöreä, harmaa-lilaa väriset kaake-
lit. Uusi sekatuinen, puotsalaista tekoa.
Lattia lev. lankuista puusk. maal. Lattialista
sekundaarinen. Eteläseinässä ikkunan.

jalk.

K-katso I jatk.

Huone 15 = varasto.

Katto = huon 14. Seinät rapattu saaripullava
laastilla ja paperoidut. Itäseinässä oviaukko
itä-etelämurhasta valk. nelikulm. kaakeli-
seinä. Oviaukon malli muuttanut.

Länsiseinässä nyt ikkuna mutta aikai-
semmiin ^{siinä on} ollut suurehko alkoovitaipainen
lisärakenne. Seinä on paljas ja ikkunan
molemmiin puolia on pystyluisti noin 0.5 m
ikkunasta ja ikkunaan päin oleva osa
on mutta hiiltä. Lattia lev. laukuista
ja helt. maal.

Huone 16 = Käytävä ent. huone 13.
alkoo. Lattiassa on peilin jäl. josta
pernaltaan ^{on} esi/jäänyt julkuvan
pis. Eteläseinällä ulkonee huon. 13
koneer. (kts. pohja. piir.) Lattia lev.
laukuista ja rusk. maal. Seinät
paperilla peitetyt.

Huone 17 = varastuhuone.

Katto = huon 16. Seinät rusk. pinnoitettu peitt.
Lattia lev. laukua väri rusk. Muurien ei ole
jatk.

L. Steedt I jtk. ^{12.}

MUSEOMIRASTO
RAKENNUSMALLINEN
ARKISTO

Huone. 18 = Kujasto.

Katto = huon. 17. Seinät paperilla
peitetyt ilman juusia.

Pohj seinässä 2 ikkunaa 6 ruut.



Pöytäseinässä ^{pari} vrt jtkn vie huon 19.

Länsiseinässä pari vrt ~~vrt~~ huon. 17.
Pöytä-etelänurkasta runka maal. sin. kaake-
liinuni. (1800-luv alkup.?)

Lattiassa turkkimatto.

Huone 19 = Eteisaula.

Katto = huon. 18.

Seinät paperoidut ja helt. tapetti jöall.

Pohj seinässä 2 ikkunaa ja leveä ovi
joka vie ulos. Ovesta runka lukko hyvin
koristeellinen (kts. Wik. & Jutikk. teoksessa)

Pöytäseinässä portaat jotka vievät 2:een kerr.
alkavat pohj seinästä ja nousevat ensin
itään ja sitten etelään pitkin itäistä
seinää. Etelä-itäseinän nurkassa on
maalikomero jonka kaanalla pääsee portaiden
alla olevaan W.C:een. Komon oikealla
puolella on ovi joka vie pieneen komeroon
kaanalla peitettöm.

Smigstedt I 2:n kerros sm. y

(1938?)

Humeet 20-30 sinustetut 1930 jälkeen ennen
sitä oli samantainen ullakko kuin länsi-
päässä vieläkin.

Hume 31 = Ylä-eteisaula Yläherroksen korb.
2,80 m

Katto lev. laudoista ja valkaisu. Seinät pape-
roidut. Väri samantainen kuin alasaalassakin.
Kali seinässä 6 ruut. ikkuna. Pääseinässä
ovi pohj. päässä ja eteläpäässä alkovi. Länsi-
seinässä 2, ovia toinen vie huon. 33: ja toinen
huon. 34:ään. 3 pölyä Huon. 34:ään vievä
on, ylin. pölyä, koputusrauta. Eteläseinässä
on kapea ovi joka vie huon. 32:een.

Lattia 3" lev. puullankuista, ja ruske maal.
Pääsimä pölyä nousee portaat etelään.

Porrasaukon ympärillä on kaide valk. maal.
nusi samalta pölyä kuin portaathin. (Ennen kory.
nousevat puerreportaat huon. 32 kohdalla vph-tas Gripenbergin
kertoman mukaan.) Nurkkia

Hume 32 = Makuhuone. ei näy niistä.

Katto paperoitu ja valkaisu. Seinät paperoidut
Pääsimä huonassaakin nurkassa on soate-
komero. Eteläseinässä ikkuna 6 ruut.
Länsiseinässä 3 pölyä ovi joka vie huon.
33:een ovi myös pohj. seinässä.

jatk.

K-stedt I 2-mu keru. Jatk.

Huone 32

Molemmissa oissa on vanha lukko.
Savoin vanhat saravat.
Lattia tehty lev. lattialankuista rivi
ruuk.

Huone 33 Makuuhuone

Katto paperoitu ja valkaisu. Lattia
lev. lankuista ja pääll. korkkimatolla.
Seinissä pauskalaiset lapelit. Seinän
alassaan ^{vaalean harmaa} paneeli myös paperia. Saneelin
yhteyksessä paneelilistat punsta. (Kts. piiri.)
Eteläseinässä 2 kpl. 6 ruut. ikkunoita.
ja seinän molemmissa nurkissa komero.
noin 40 cm. syvä. Itäseinässä 2 kpl. 6 ruut. ovia.

Huone 34 = lastenhuone

Katto = huon 33 Savoin seinät puitti
si paneeli. Pöly sein. 6 ruut. ikkuna
Pöly sein. 3 pölysein. Länseinässä savoin.
Länseinän ovesta vanha lukko. Etelä sein.
komero. Lattia lev. lankuista ja korkkimatolla
peitetty.

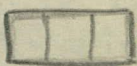

Jatk.

K-Steelt I 2-oven keuh. jatk.

Kuone, 35 = Makuuhuone

Katto lev. laudoista ja valkoista Seinät
paperoidut ja helt. väri. Puhj. sein. 6 prunt.
ikkuna. Länsiseinässä 3 peilinen ovi
jossa on rautaa lukko ja raudat sarrat.
Länsi- Etelämurhaassa on rautaa kellertäviä
ja jyrää hankeliummi. 1700-luvulta.

Kuone 36 = ullakko

Puhj. seinässä 3 kpl. 3 prunt. ikkunoita 
ja eteläseinässä 3 kpl. 4 prunt. ikkunoita
 Länsiseinän kummallakin murhaassa
on kornit.

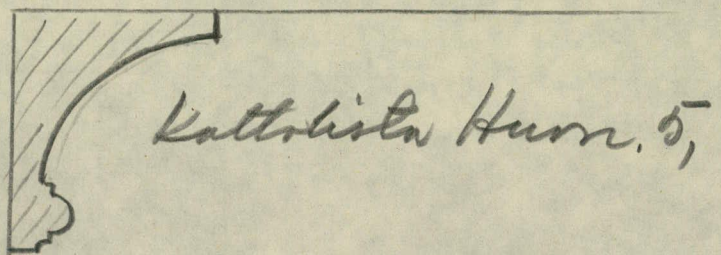
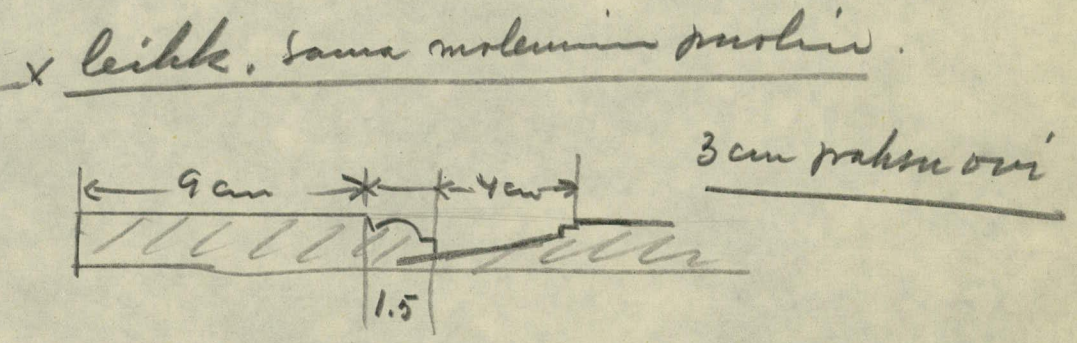
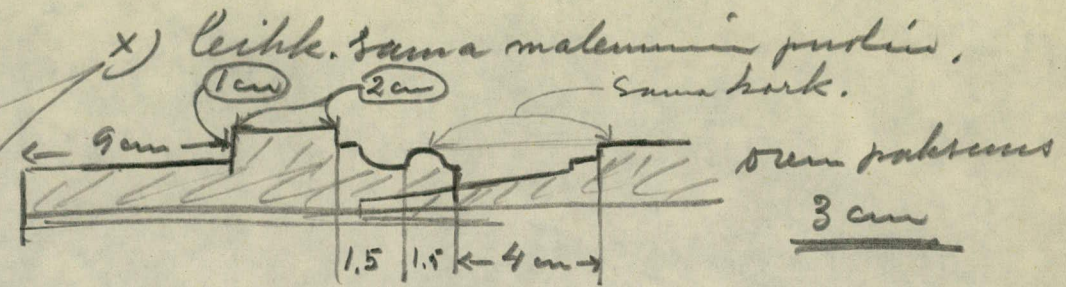
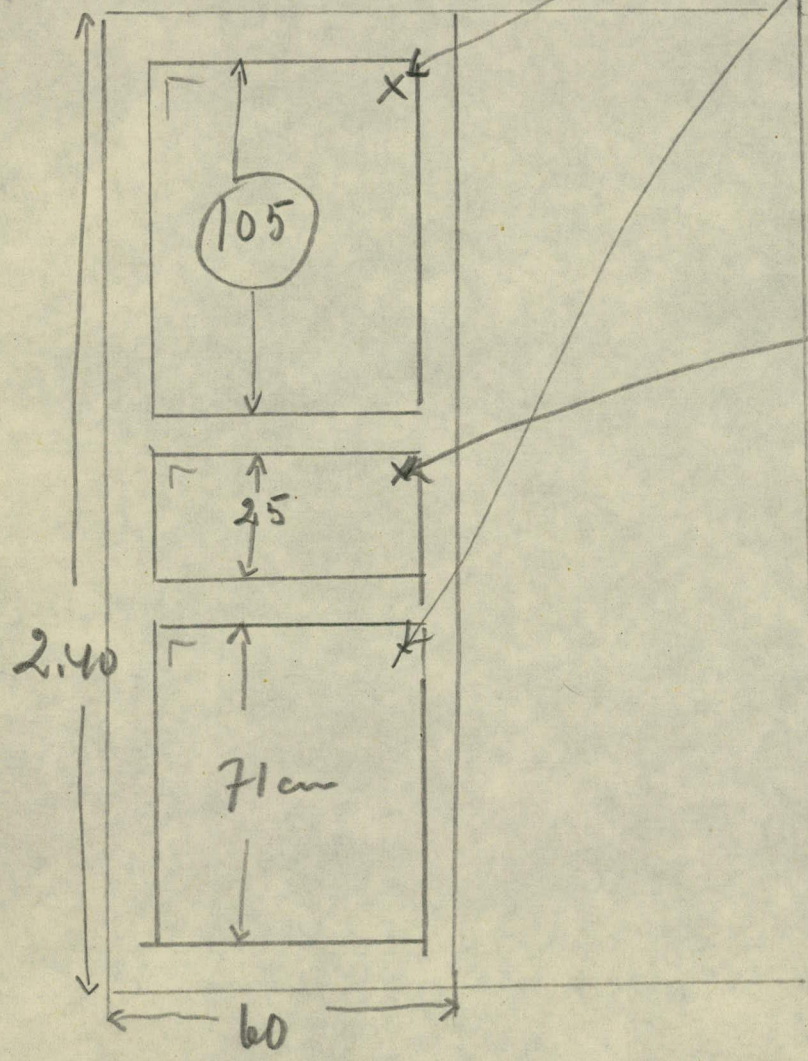
*) eteläseinän ikkunat ovat olleet samon-
laiset kuin puhj. seinäinkin.

Itäseinä myöten nouse savutorni. joka
haavaantuu alapäässä kahteen.

Myös ullakon keskiosilta länteen
nouse savipiippu joka myös ha-
avaantuu kahteen. (Kts. kirkk. ja pohja-
piirros) Lattia lev. laudoista. Itä-länsi-
suuntaan.

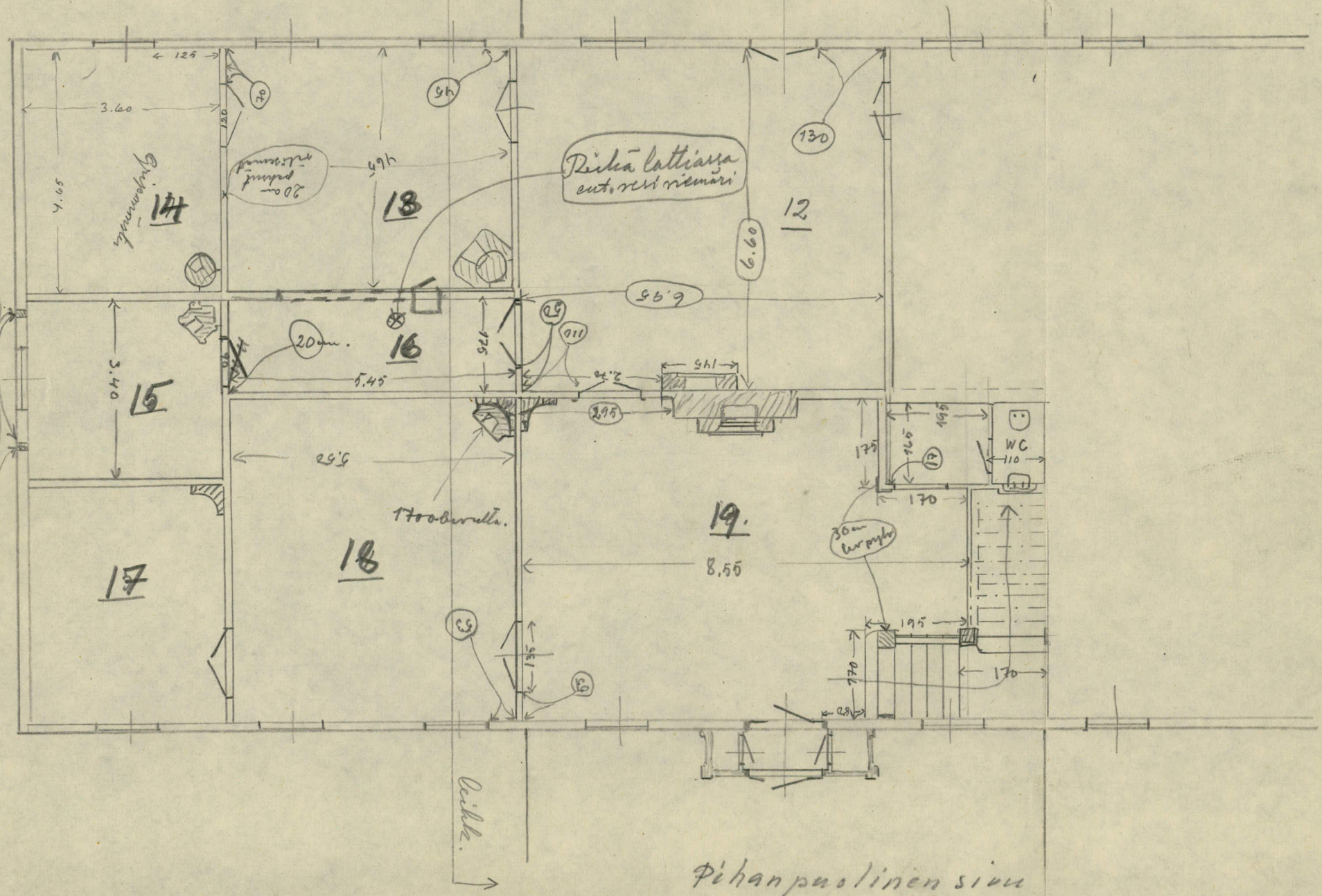
Königstedt I

pariovet.



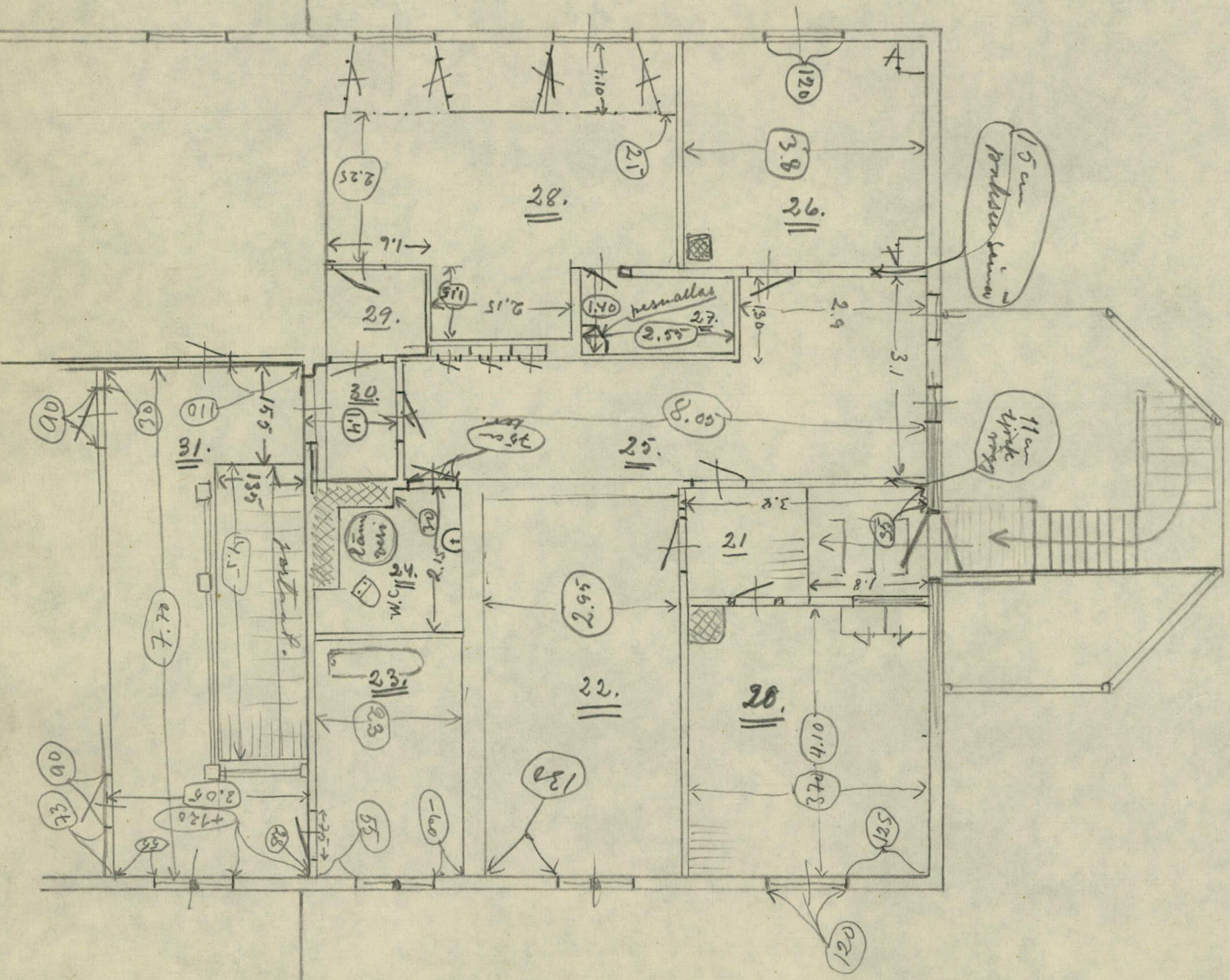
Königstedt I plan. 1:sta vån.
20.9.46

pylykivi
aikaisemmin ollut kivi



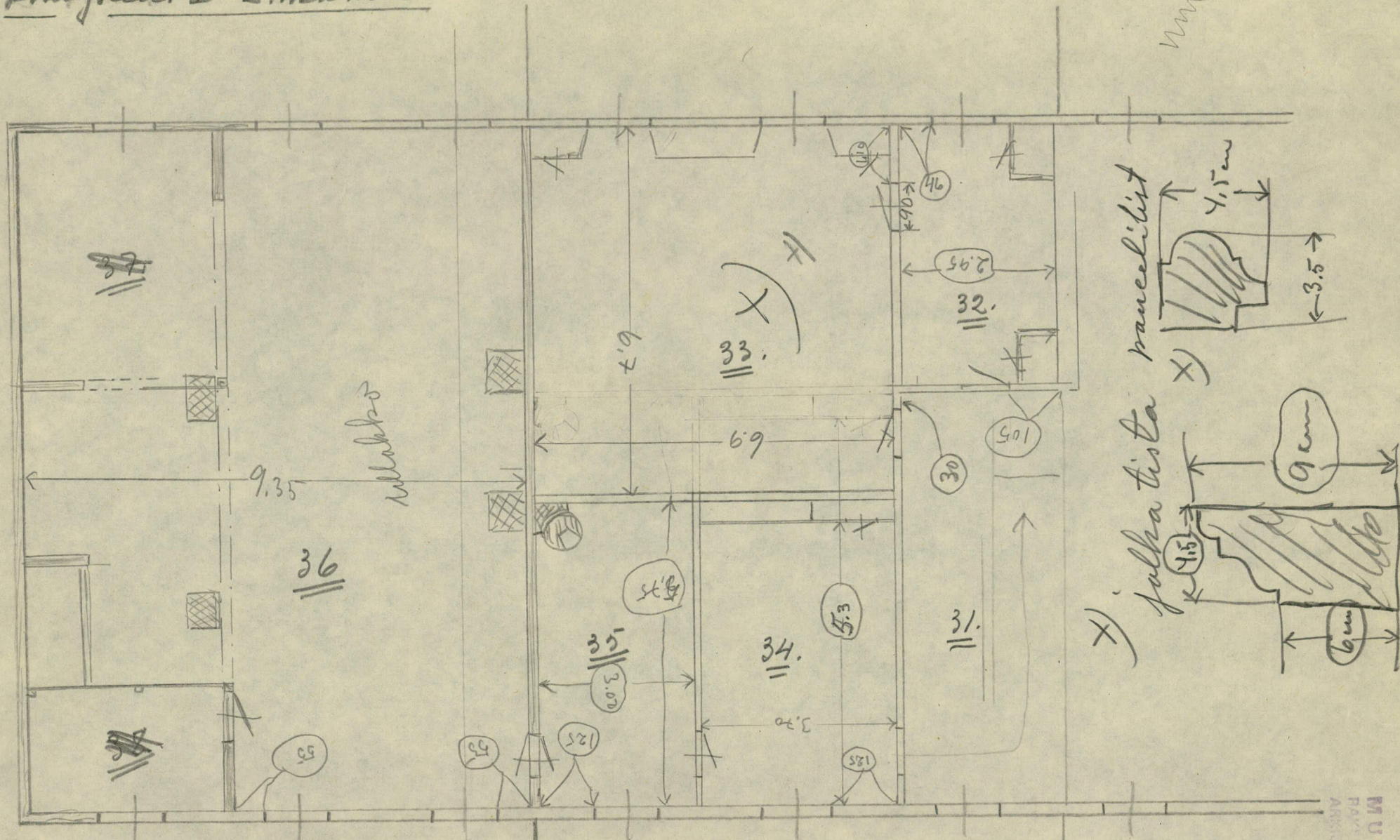
Pihanpuolinen sivu

Königstelt I 2 men herr.



Hörsal I 2: man kvar.

Lämningsplan.



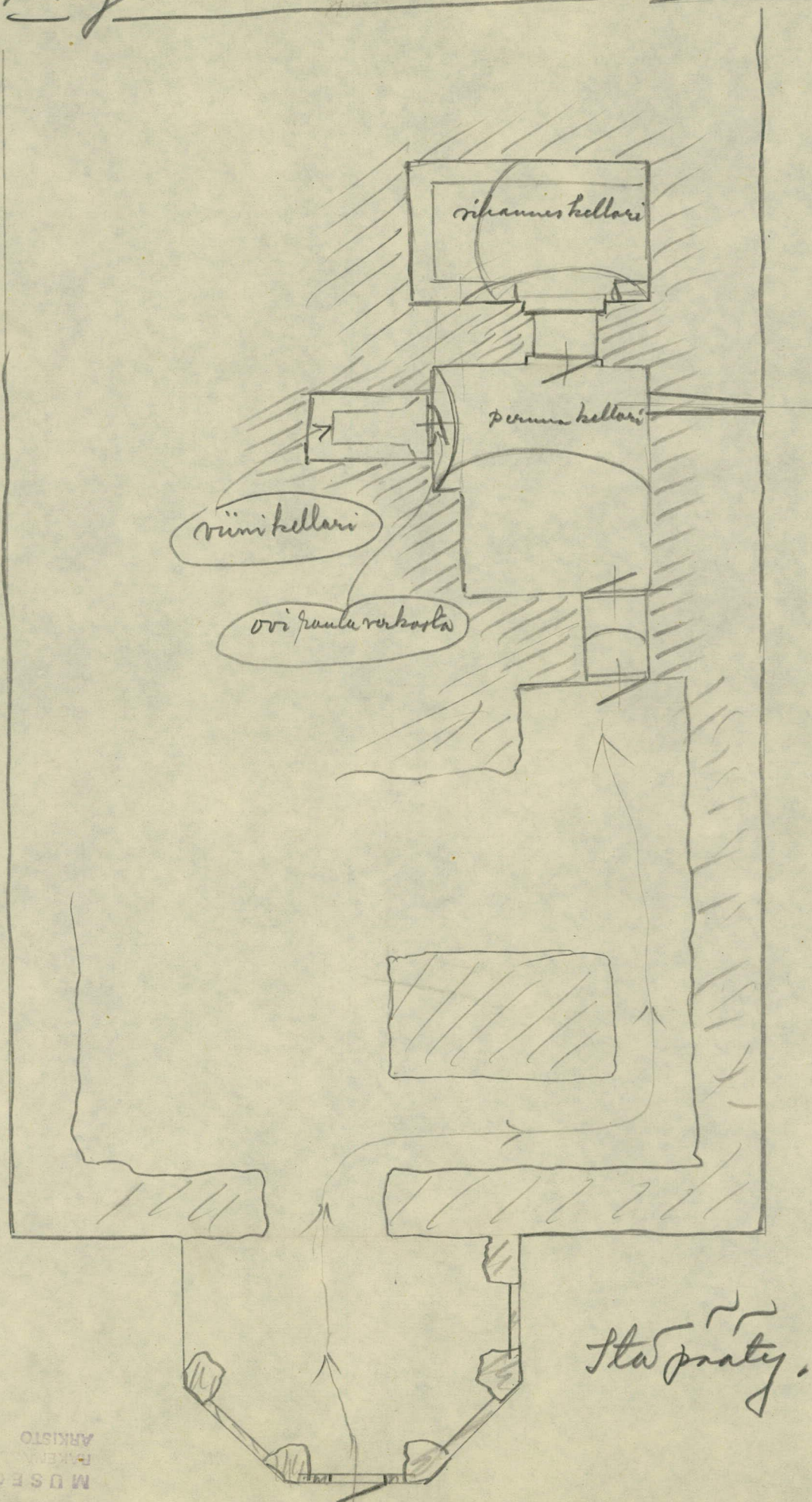
mm

fönstrens bredd =

Tihon puoli

MUSEOVIRASTO
RAVINTOLAN
ARNOJEN

Königsstedt I Kellarikuvros. 21.9.46.

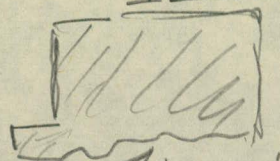


MUSEIVASTO
ARKISTO

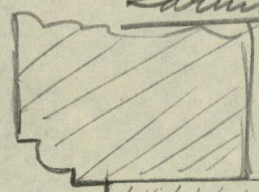
MUSEUMS
MUSEUMS
MUSEUMS

Königstätt I 20.9-46

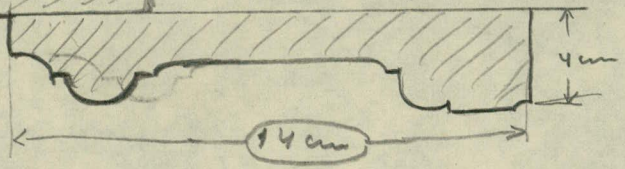
ryhätyttökuolin



Karumi

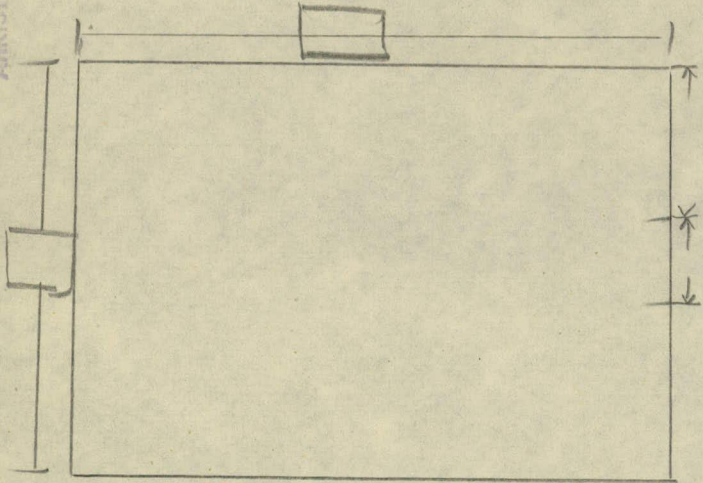


Vuorilauta ovissa luom 73, 14, 15, 17, 18.

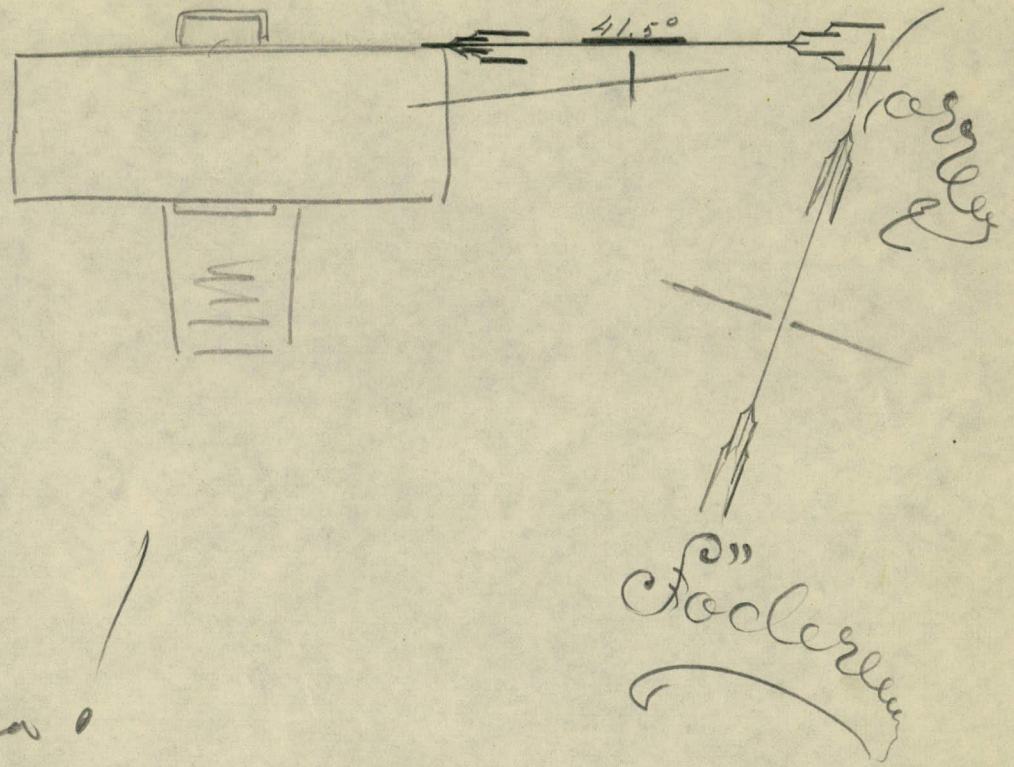


MUSEO HISTORICO
REYES CATOLICOS
ARNSIO

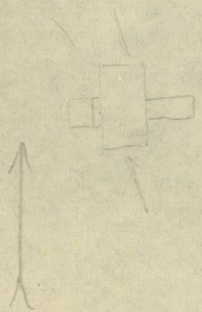
Königstett II



K-stedt. I



Königstett = Snacken!



Königsstedt I liikkans. 21.9-46 K. ~~Antqvist~~

Yläkerr huoneet 2.80 korkeat.

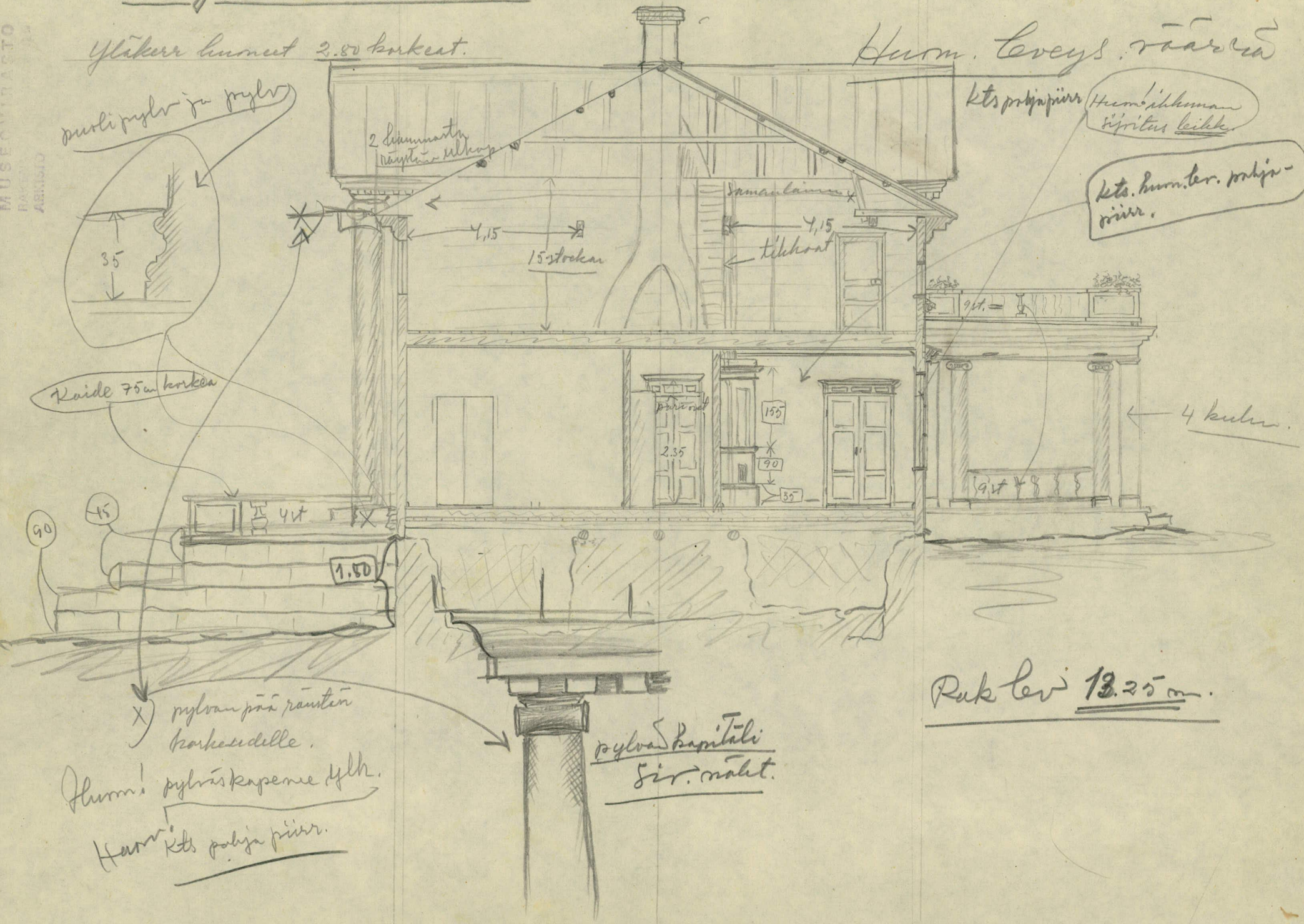
Huon. korkeys. väärä

suuri pylväs ja pylväs

Kts. pohjapiir. Huon! ikkunan sijitus leikk.

Kts. huon. ter. pohjapiir.

Kaide 75cm korkea



90

45

1.50

2.35

1.90

90

55

4 kulkua.

X pylvään päi räntien korkeudelle.

Huon! pylväskapeus ylk.

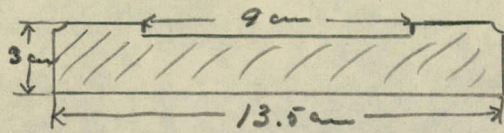
Huon! Kts. pohjapiir.

pylväs kapitoli
Siv. näht.

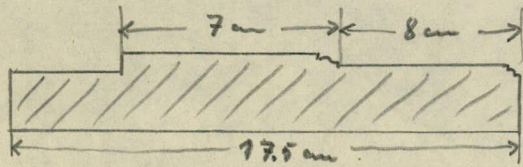
Rak. lev. 13.25 m.

Königstett I

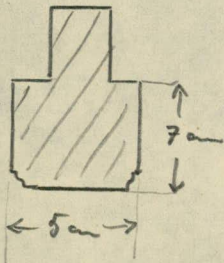
MUSEUMI
RAKENTAMINEN
ARKKISTO



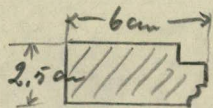
vuorilanta leikk.



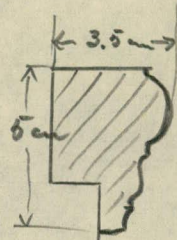
ikkunakarppi leikk.



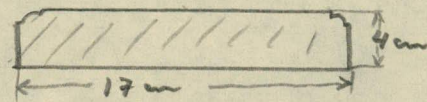
välipreussi leikk.



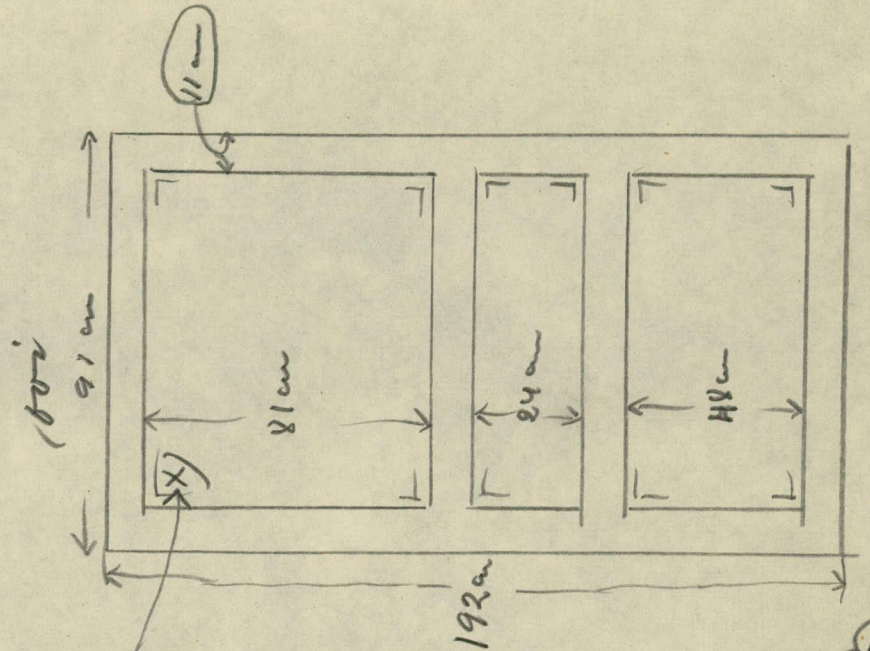
ikkuna-kehys leikk.



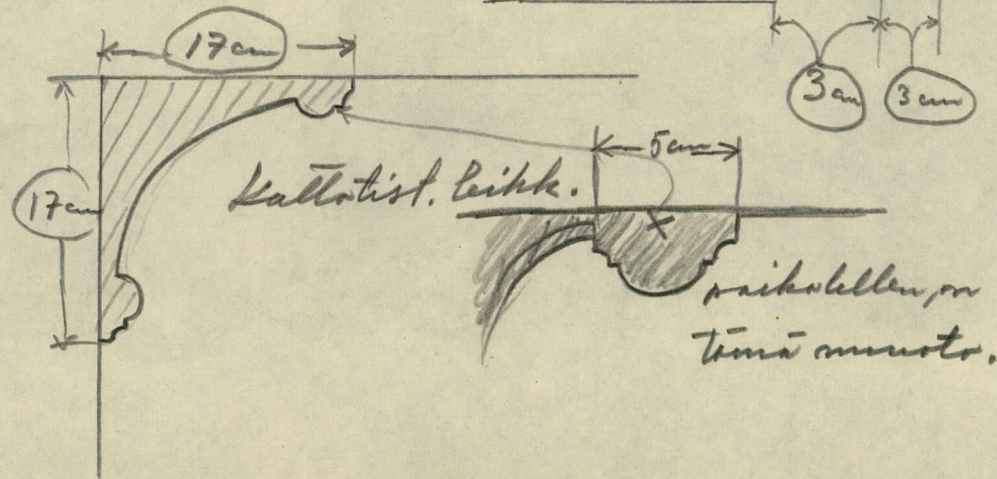
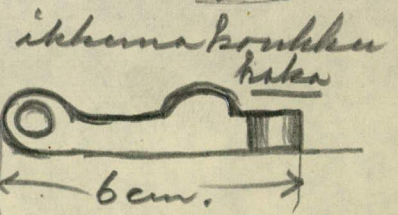
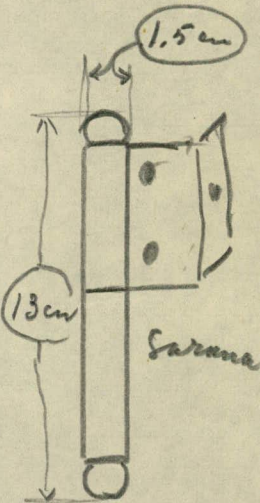
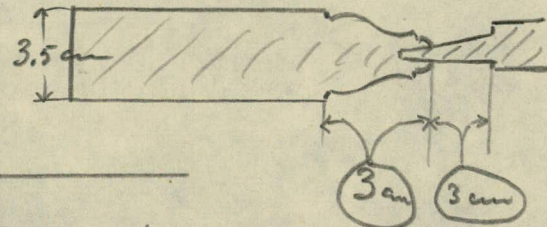
paneelilist leikk
Keittiösti = Huon 6.



vuorilandan leikk.
Huon. 2:4x, ju 10:stä



X oven profiili leikk.



Kallotist. leikk.

pikalellän on
tämä muoto.