

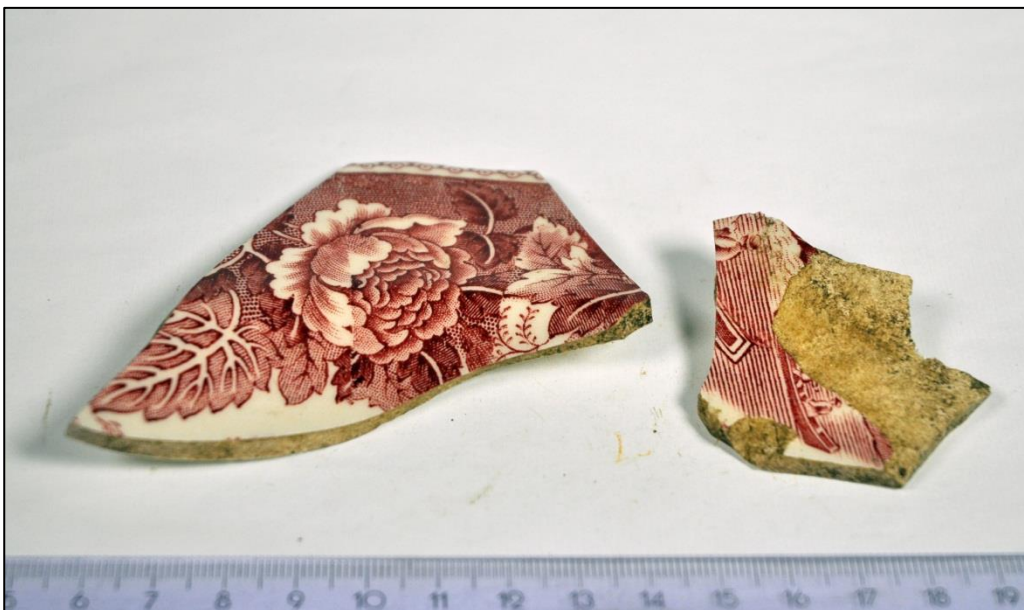
VANTAA JOKINIEMI, SANDLIDEN, KAIVAUS 2015:

MODERNIT LÖYDÖT (EI TALLETETTU KM-NUMEROLLE):

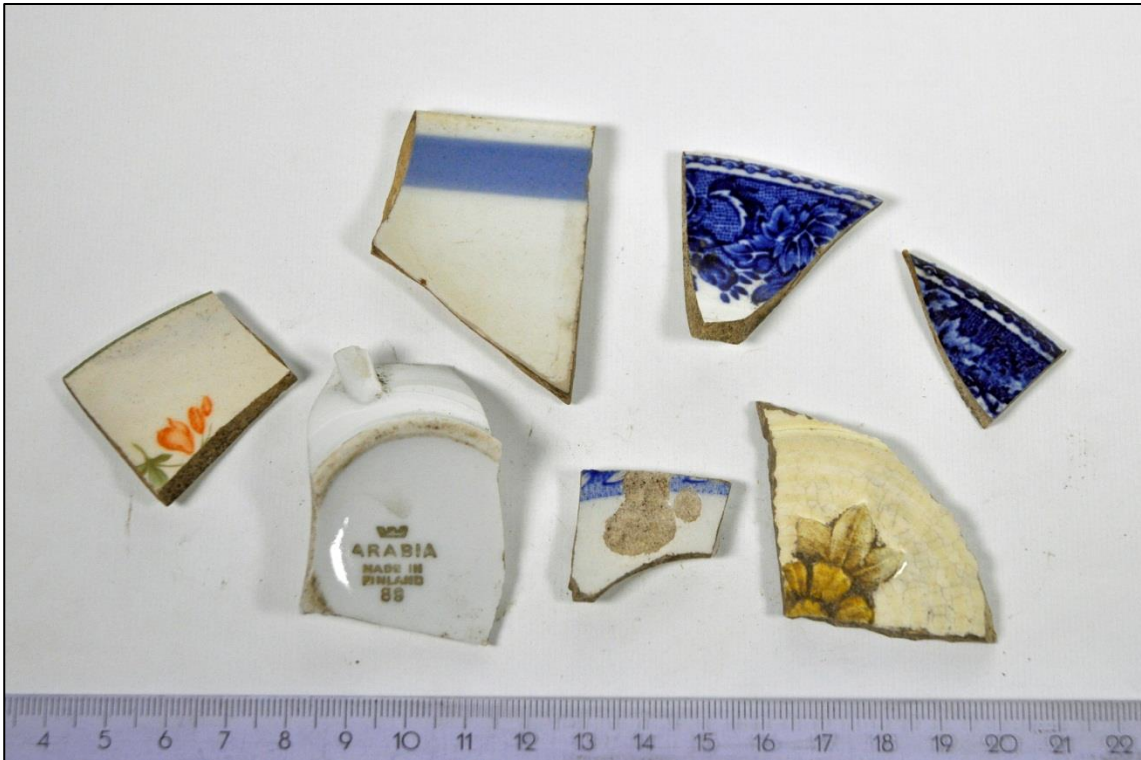
Pintamulta:



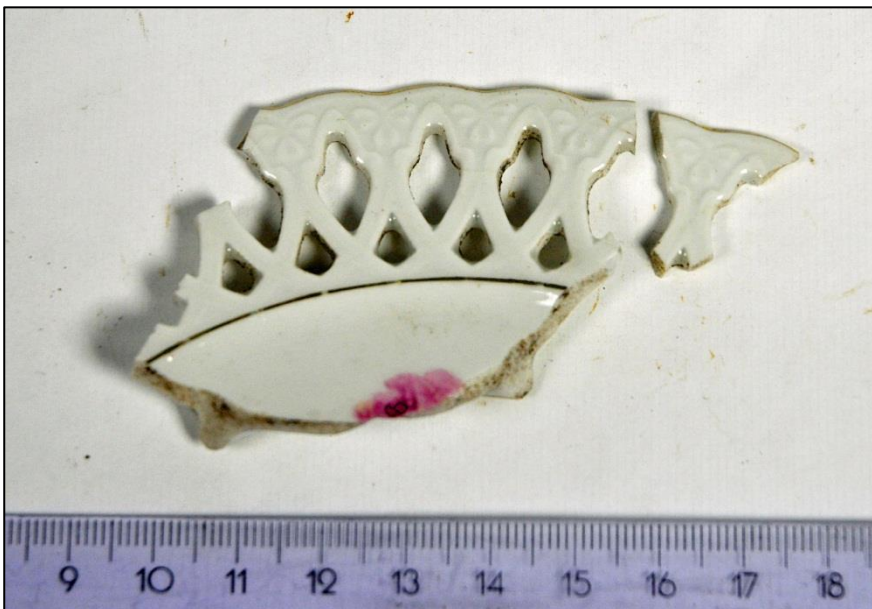
Kaksi valkoista lego-palikkaa.



Piiposliinisen lautasen reuna- ja pohjapala. Sisäpinnalla punaisella tehtyä siirtokuvakoristelua.



Piiposliiniastioiden palasia sekä yhden posliinisen kahvikupin pohjapala, jossa on pohjassa Arabian leima. Siirtokuvakoristelua, sekä alhaalla oikeassa reunassa myös reliefimäistä kasviaiheista koristelua.



Koristeellisen posliinilautasen reunapaloja, jotka menevät yhteen. Siirtokuvakoristelua.



Posliinisia sähköeristeen katkelmia.



Punasavivadin pohjapala. Sisäpinnalla jäänteitä vaaleasta savilietteestä, mutta ei lasitteesta.



Sinisellä lasitetun piiposliinikannen puolikas.

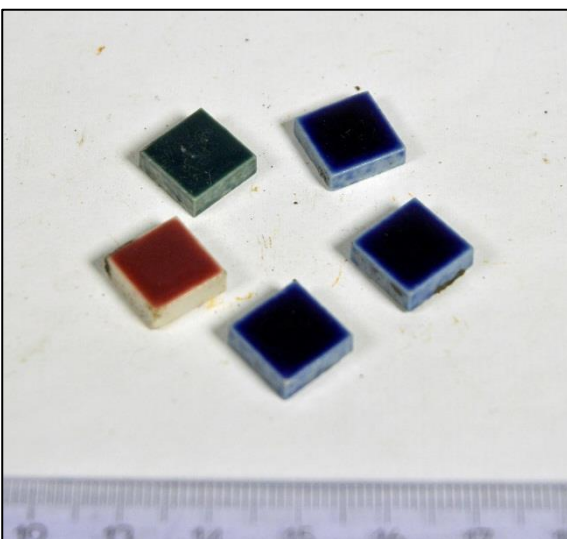




Soikeapohjaisten pienten pullojen pohja- ja kylkipaloja. Lasimassa on rusehtava.



Viiliastian reunapala. Lasimassa on vihreä.



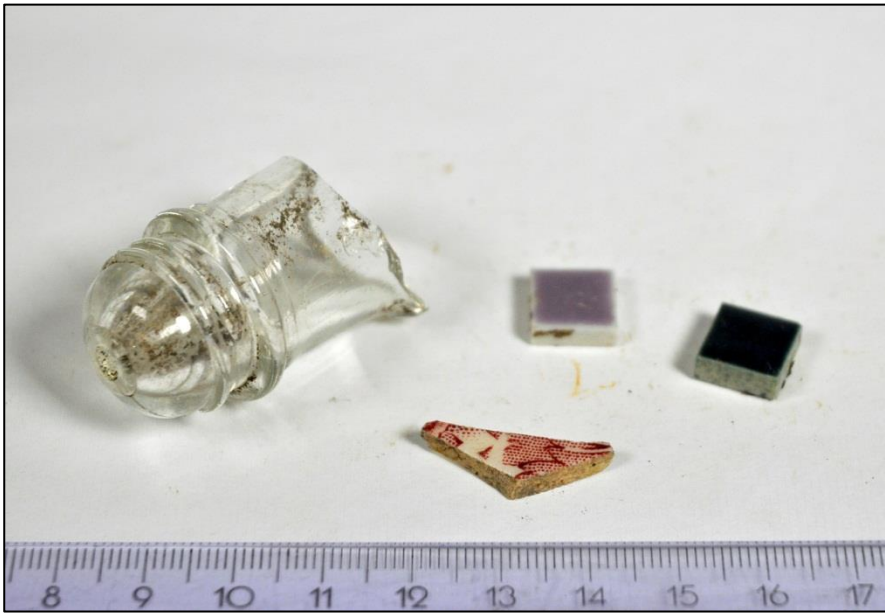
Eri värisiä mosaiikkipaloja.



Kupariseosmaisesta metallista tehty korun osa, jossa on lasihelmiä koristeena.



Metalliesineitä pintamullassa oli naulojen lisäksi mm. hevosenkengännaula, solki ja avaimen katkelma.

**Ensimmäisen dokumentointitason puhdistus, kaivausalueen N-osa:**

Pullomaisen astian suuosa, jonka suu ei ole avoin, vaan siinä on vain pieni reikä. Saman siirtokuvakoristellun piiposliinilautasen kylkipala kuin pintamullastakin, sekä mosaiikkipaloja.

**Kerros 1 (0-10 cm), X=98, Y=502, roskakuoppa:**

Kupariseoksisen kellon katkelma.

**Kerros 1 (0-10 cm), X=102, Y=501:**

Naulan varren katkelma, sekä punasaviastian kylkipala, jonka ulkopinnalla on lyijylasitusta ja sisäpinnalla jäänteitä vaaleasta savilietteestä.

**Kerros 1 (0-10 cm), X=104, Y=504:**

Rautaisen L-muotoisen vartaan katkelma sekä naulan varren katkelma.



**Kerros 2:n pinta (10-20 cm), X=102, Y=502:**



Paikalleen hajonneen kulmikkaan pullon pohja- ja kylkipaloja. Lasimassa on kirkas.