

RAKENNUS C 71 LASTENTARHA

RAKENNUSHISTORIAA

+ LIITTEET 1-7

museovirastossa 15.12.1989

Anne Mäkinen

Isolla Mustasaarella sijaitseva kaksikerroksinen rapattu rakennus nro C 71 (venäl. nro 270) rakennettiin vuosina 1906-1910 upseerirakennukseksi ja sotilaslennättimen virkailijoiden kansliaksi.¹ Kivirakenteinen jääkellari (venäl. nro 271) ja likakaivo tehtiin samoina vuosina.

Ensimmäiset säilyneet suunnitelmat ovat asemapiirroksia v.1905 (piir. C 130 - C 136) ja varsinaisesta rakennuksesta vuodelta 1906 (Piirustukset nro C 1189, 1190 ja 1191,² jotka kaikki on päivätty samana päivänä l. ne ovat mahdollisesti saman alkuperäisen kopioita). Vuodelta 1909 on piirustus nro C 1192³, jossa ei ole mainittavia muutoksia edellä olleisiin piirustuksiin. Alkuperäisen piirustuksen päälle on kuitenkin hahmoteltu muutoksia ja mittoja. Kustannusten vertailupiirustukset ST 45⁴ ja C 1194 ovat vuodelta 1911.

Piirustuksissa C 1193 ja 1194 on esitetty jääkellari, likakaivo ja pihan pengerrykset sekä portaat.⁵

V. 1906 suunnitelman mukaan rakennuksen ensimmäisessä kerroksessa sijaitsivat sotilaslennättimen kolme kansliahuonetta ja kaksi nuorempien upseereiden asuntoa. Toisessa kerroksessa oli lennättimen päällikön asunto. Piirustuksessa vuodelta 1911 (ST 45) ei ole enää kahta erillistä asuntoa alakerrassa, vaan sydänseinään on puhkaistu aukot ja aikaisemmissa piirustuksissa ollut toinen keittiö on poistettu. Mahdollisesti koko 1.kerros lukuunottamatta kansliaa oli nuorempien upseerien asuntona.

Rakenneratkaisuissa on käytetty tyyppi- ja piirustuksissa esitettyjä rakenteita, esim. alapohja (Lattiat osa II sivu l.), ulkopuolen rautakaiteet, kattoikkunat, portaat. Mahdollisesti pohjaratkaisuillekin voi löytyä mallipiirustuksista esikuva.

Suomalaisen kauden alussa vuoden 1918 inventaariluettelon mukaan rakennus C 71 (venäl. 270, C II 34 suomal. nro v.1918) oli asuintalo, jossa oli 15 huonetta ja jossa asui saksalaisia sotilashenkilöitä.⁶ Rakennuksen mainitaan olleen verrattain hyvässä kunnossa. Rakennuksen alkuperäinen käyttötarkoitus l. asuinkäyttö säilyi vuoteen 1931 asti. Tällöin muutti Suomenlinnan lastentarha rakennukseen, missä se vieläkin toimii. (KUVA)

Ensimmäisessä kerroksessa oli terveydenhoitajan vastaanotto ja asunto 112, 113, 114, 115, 116 sekä päiväkodin keittäjän asunto (118, 119, 120, 116a, 117). Vuonna 1977-78 muutettiin 1. kerroksen asunnot lastenseimen tiloiksi.⁷



Päiväkoti muuttaa Linnanportin talosta rakennukseen C 71. 8

Nykyisin ensimmäisessä kerroksessa, entisissä kansliahuoneissa toimii Helsingin kaupungin äitiysneuvola ja terveysasema. Samasta porrashuoneesta ja eteistilasta on käynti lastenneuvolan puolelle. Itäpuolen porrashuoneesta on käynti lastenseimen tiloihin. Toinen kerros on kokonaan lasten päiväkodin tiloina.

Sisäpuolella ei perusteellisia ja peruuttamattomia muutoksia ole tehty; joitakin oviaukkoja on suljettu levyin ja ulkoseinien lämpöeristystä on parannettu seinän päälle asennetuin halltex-levyin. Kaakeliuuneja on purettu ja mahdollisesti siirretty eri paikkoihin. Ikkunat ja suurin osa ovista heloineen ovat alkuperäisiä, kattojen kipsikoristeet ja holkkalistat ovat jäljellä. Lattioiden pintamateriaalit on uusittu muovi- ja korkkimatoiksi koko rakennuksessa. Niiden alta löytynee kuitenkin vanha lautalattia. Päiväkodin saniteettitilat on pääosin sijoitettu entisten wc-tilojen paikoille.

Eniten muutoksia on tehty 1. kerroksen lastenneuvolan tiloissa, joissa on mm. alaslaskettu katto ja siellä on tehty joitakin väliseinämuutoksia.

Rakennus on säilynyt erittäin hyvin alkuperäisessä asussaan. Julkisivun kipsikoristeita ja parveke on poistettu. Vuodelta 1910 olevassa valokuvassa pohjoisen julkisivun keskiakselissa on toisen kerroksen kohdalla koristeparveke, jossa on rautakaide. Vuonna 1978 otetussa valokuvassa näkyy julkisivussa vielä jälki poistetusta parvekkeesta. Julkisivut maalattu v. 1978 ja julkisivun kipsikoristeet on osittain korjattu.⁹ Osa koristeista mm. vuosilukukartussi on poistettu v. 1977 (Ebba Brännback, väritutkimus).

1. Akti 15906/3 v. 1910, Viaporin venäläiset sotilasasiakirjat 1808-1917, Valtionarkisto (VA), Helsinki.
2. C 1189, C 1190, C 1191 Venäläinen piirustusarkisto, Suomenlinnan arkisto, museovirasto (MV) Rakennushistorian osasto, Helsinki. (LIITTEET 1, 2,)
3. C 1192, Venäläinen piirustusarkisto, Suomenlinnan arkisto. (LIITE 3)
4. ST 45, diakuva MV Suomenlinna, alkuperäinen Sota-arkisto(SA) kansio 5, vanhempi kartta- ja piirustuskokoelma. (LIITE 4)
5. C 1193, C 1194 Venäläinen piirustusarkisto, Suomenlinnan arkisto. (LIITE 5, 6)
6. Förteckning öfver i Sveaborgs Fästning befindtliga hus och byggnader och deras användning den 20. maj 1918, Suomenlinna I-kansio, MV Suomenlinna.
7. Lpk Suomenlinnan laajennus 20.6.1977, piirustus Helsingin kaupungin rakennusvalvontavirasto, arkisto. (LIITE 7)
8. Lpk Suomenlinna on perustettu vuonna 1924 ja aluksi se toimi Linnanportin talossa.
Anna-Riitta Harvikan tiedonanto 9.1.1989.
9. Aarre Valon tiedonanto 9.1.1989
julkisivujen köynnöskoristeiden inventointi, Seppo Heiskanen 26.7.1978. Museovirasto Suomenlinna.

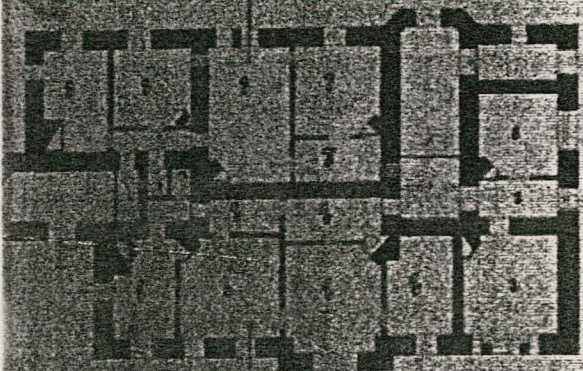
Valokuva v. 1910 C 71

Mallipiirustukset julk. Venäjän Pääinsinöörihallinto
1860-1870-luvuilla.

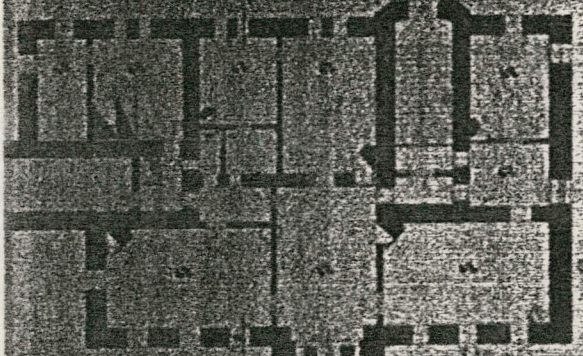
Уведомление

Список архивных документов и материалов
для учета архивного фонда музея
на территории Чехословакии.

Список документов
по делу о
Суде 1-го участка



Суде 2-го участка



Новый Каземерь
Подольская

Handwritten signature

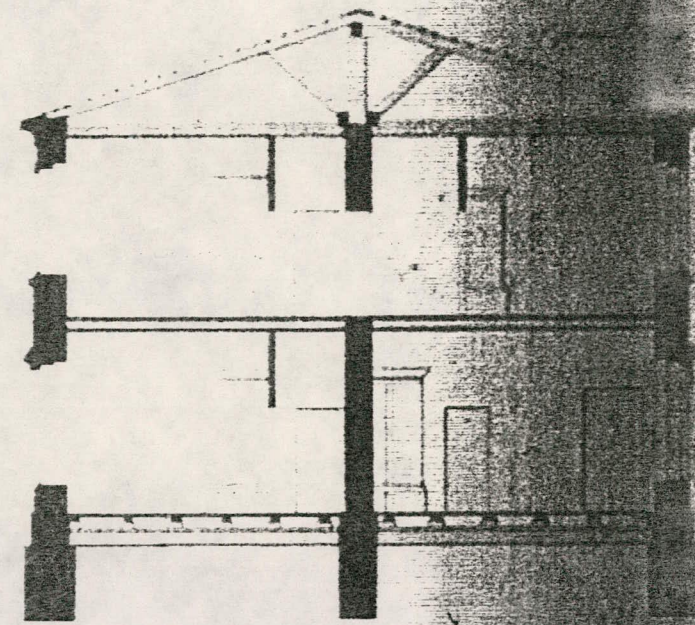
Список документов по делу о
Суде 1-го участка



Суде

Список документов по делу о
Суде 1-го участка

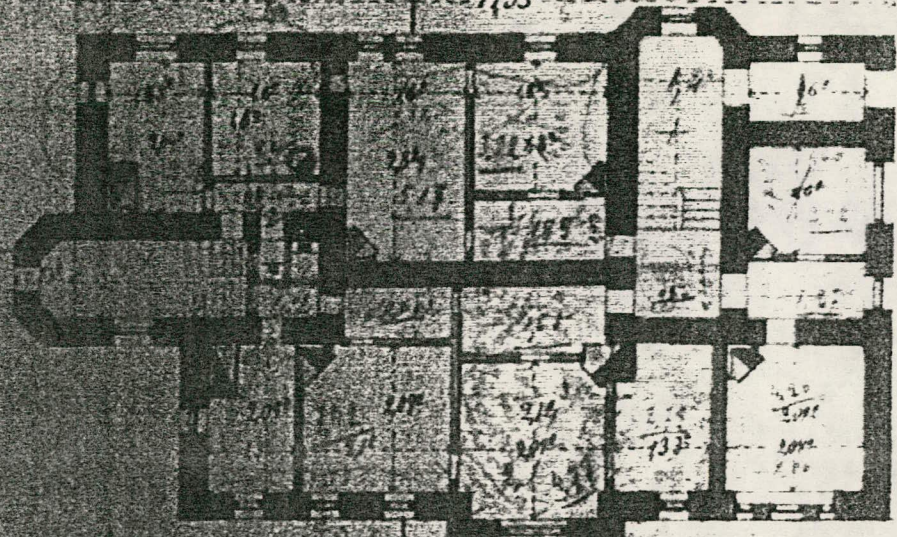
Суде 1-го участка



C1190

Плани первого этажа

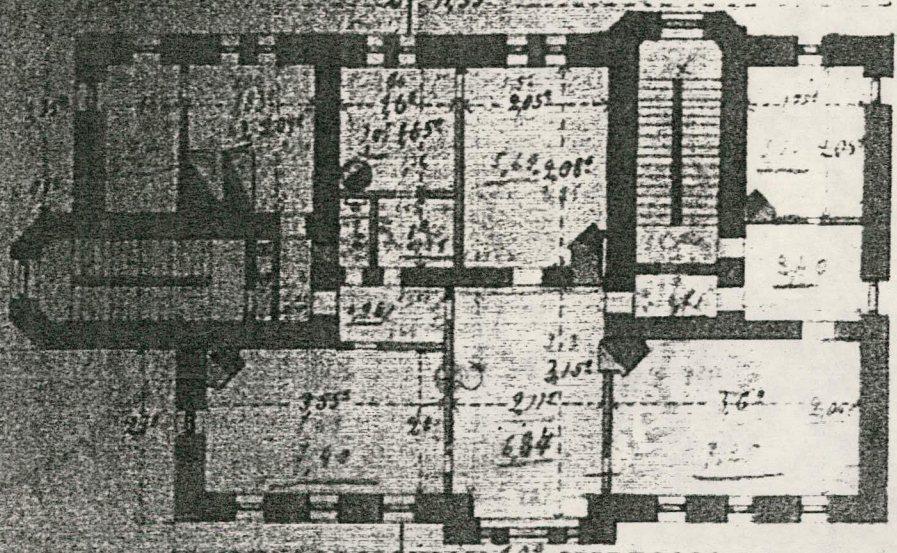
1/133°



683'

Плани второго этажа

2/1133°

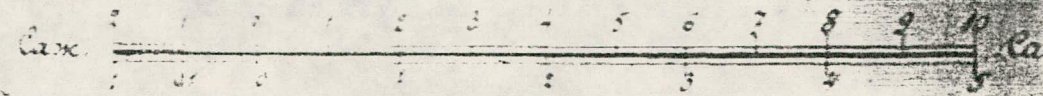
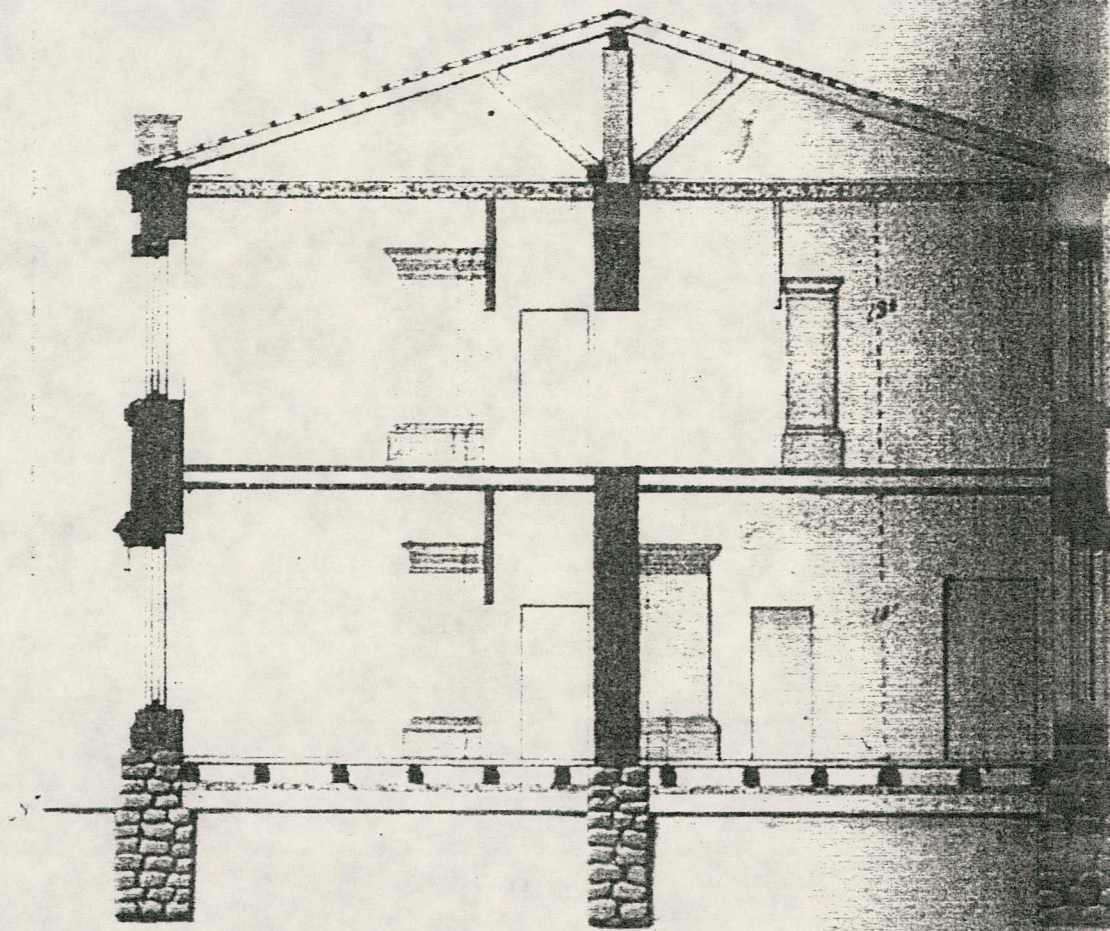


686'

Эр. Свасович.

г. 1909 г.

Разрез по №1



С 1192

В. 1909

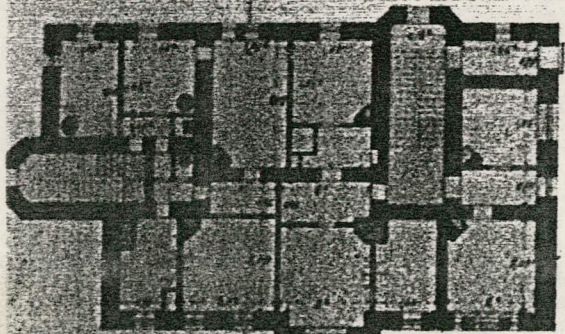
ЛИТЕ 3.

По Свободрихонь кыркостонь.

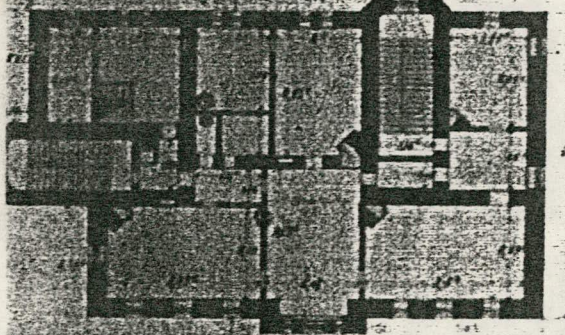
Листъ 2

Чертежи къ сравнительной измеренной на радомы по поименованному кыркостонь кыркостонь
 двухъ мажорно фронтъ отъ канцелярскій для тинько Свободрихонь кыркостонь кыркостонь
 мажорно ногъ А.И.О. на С.В.И. Канцелярскій.

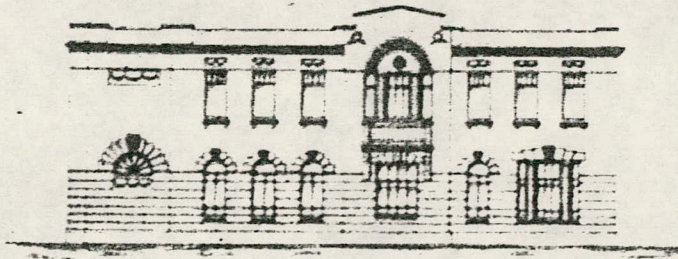
Планъ 1-го мажора.



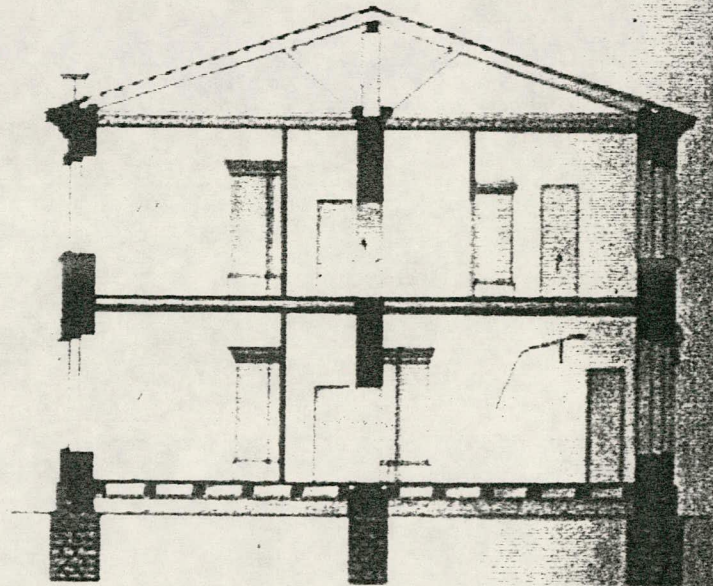
Планъ 2-го мажора.



Фронтъ



Разрѣзъ по А-Б.



Составилъ Иванъ Канцелярскій Канцелярскій

Начальникъ Канцелярскій Свободрихонь кыркостонь
 Канцелярскій Канцелярскій Канцелярскій Канцелярскій

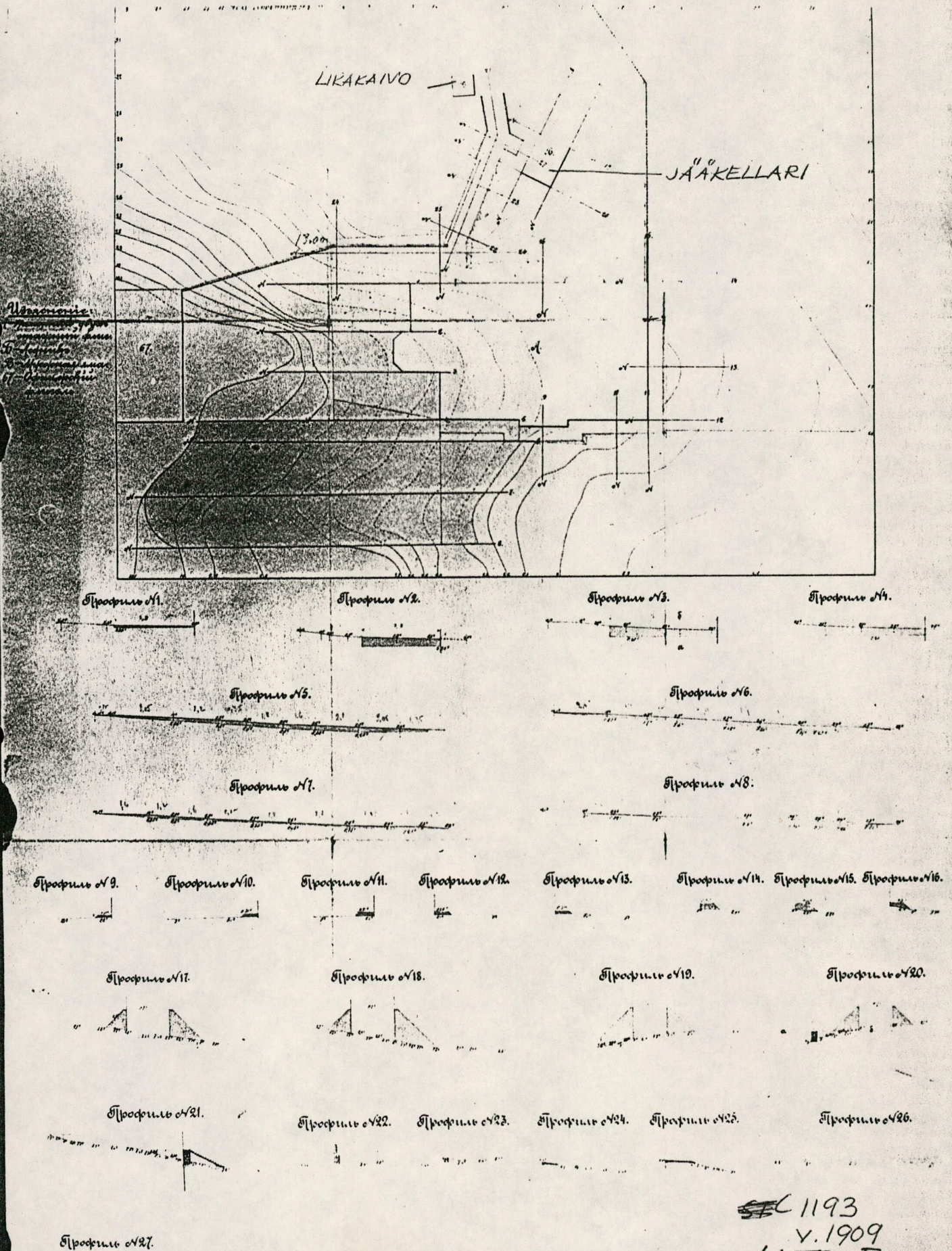
ST 45

По Свядорской крепости.

Чертежъ къ плану на окончательныя работы по постройкѣ орудійнаго канонаго дѣла этажнаго фундамента съ канцеляріей для типовъ Свядорскаго крепостного военного телеграфа на островѣ Хаусенгаммелъ.

Часть окончательнаго плана Ова Хаусенгаммелъ.

№ 1193, томъ 3, стр. 14



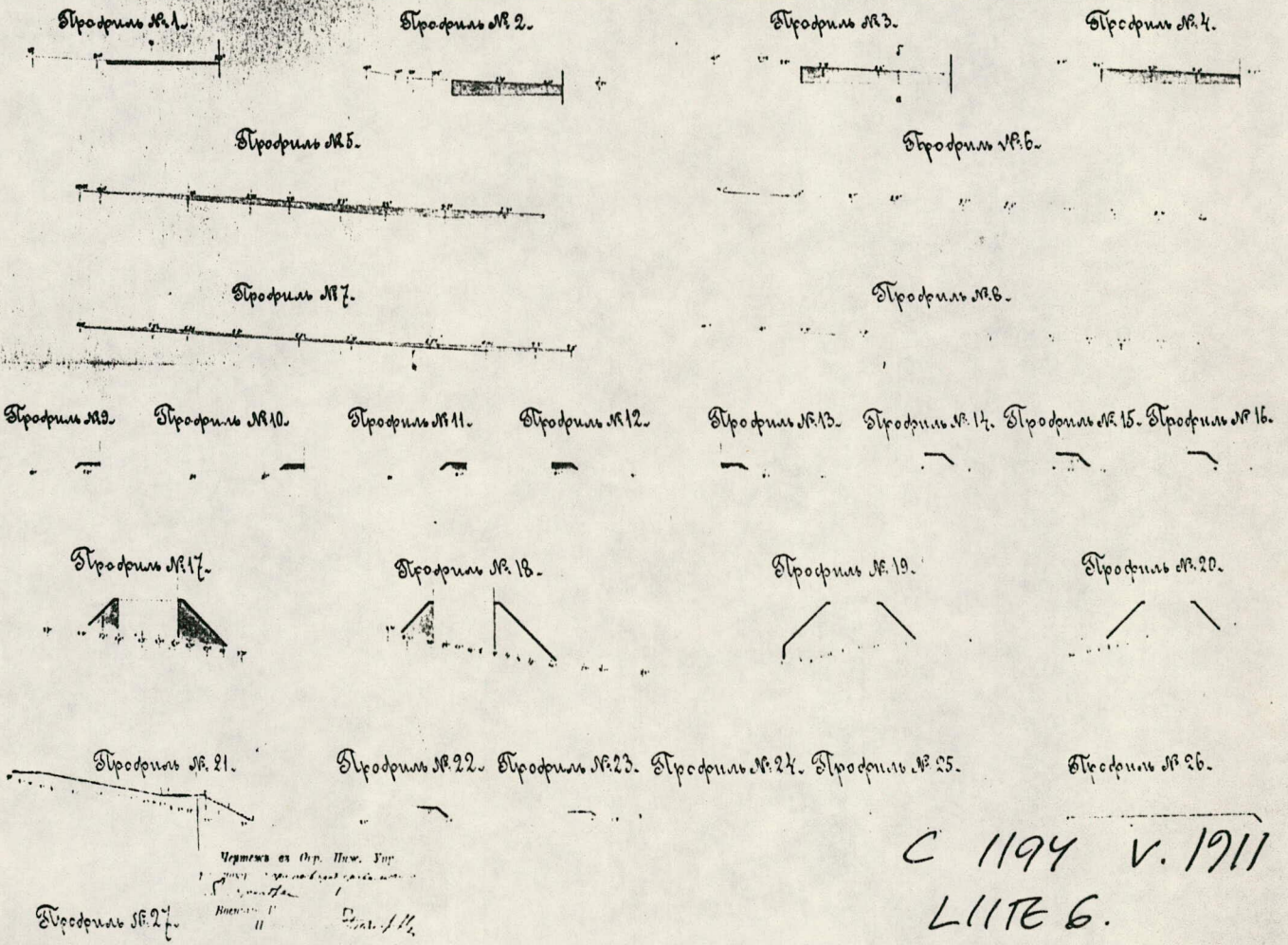
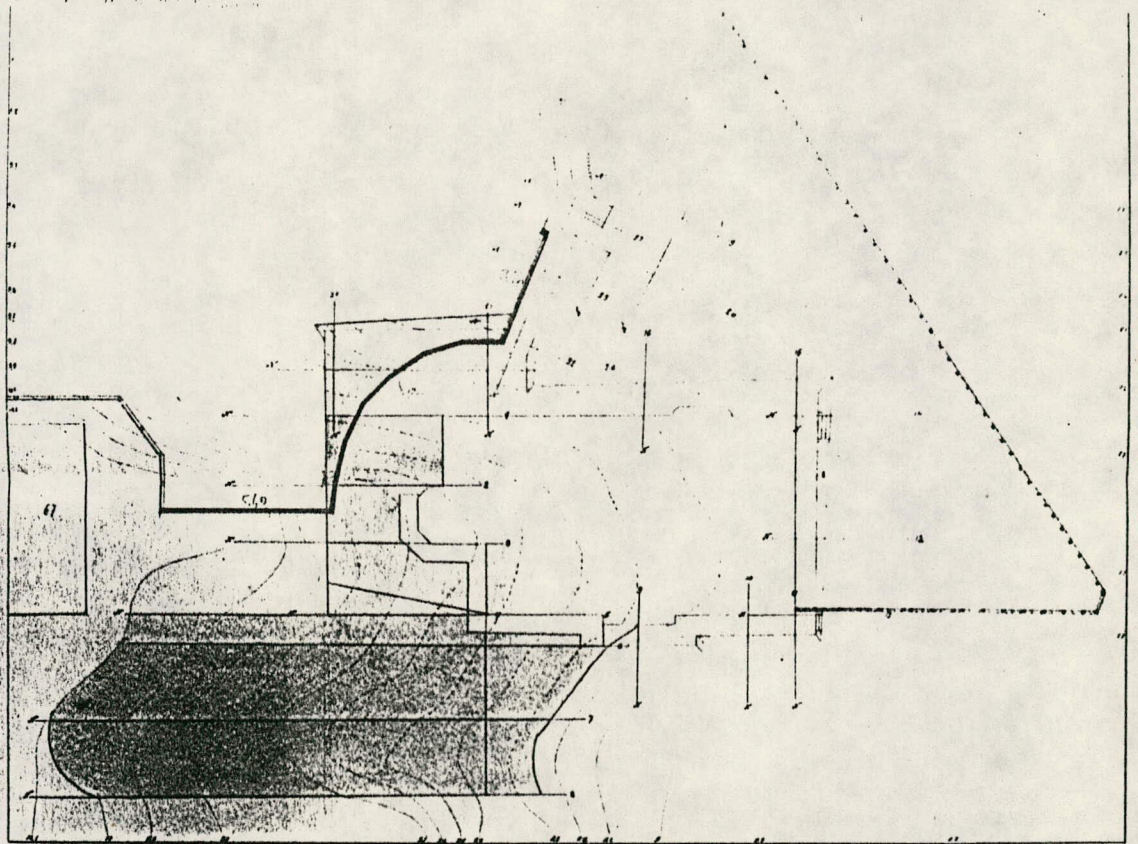
По Свсаборской кривизне.

Лист № 1

Чертеж кравнительному измерению на работи по постройкѣ каменно железнаго одностороннаго фронта подъ № 270 во свсаборскѣм канцелярскѣм для мнѣ Свсаборскаго кривизнаго восточнаго тѣлесграфна Общ. Рекоменданно.

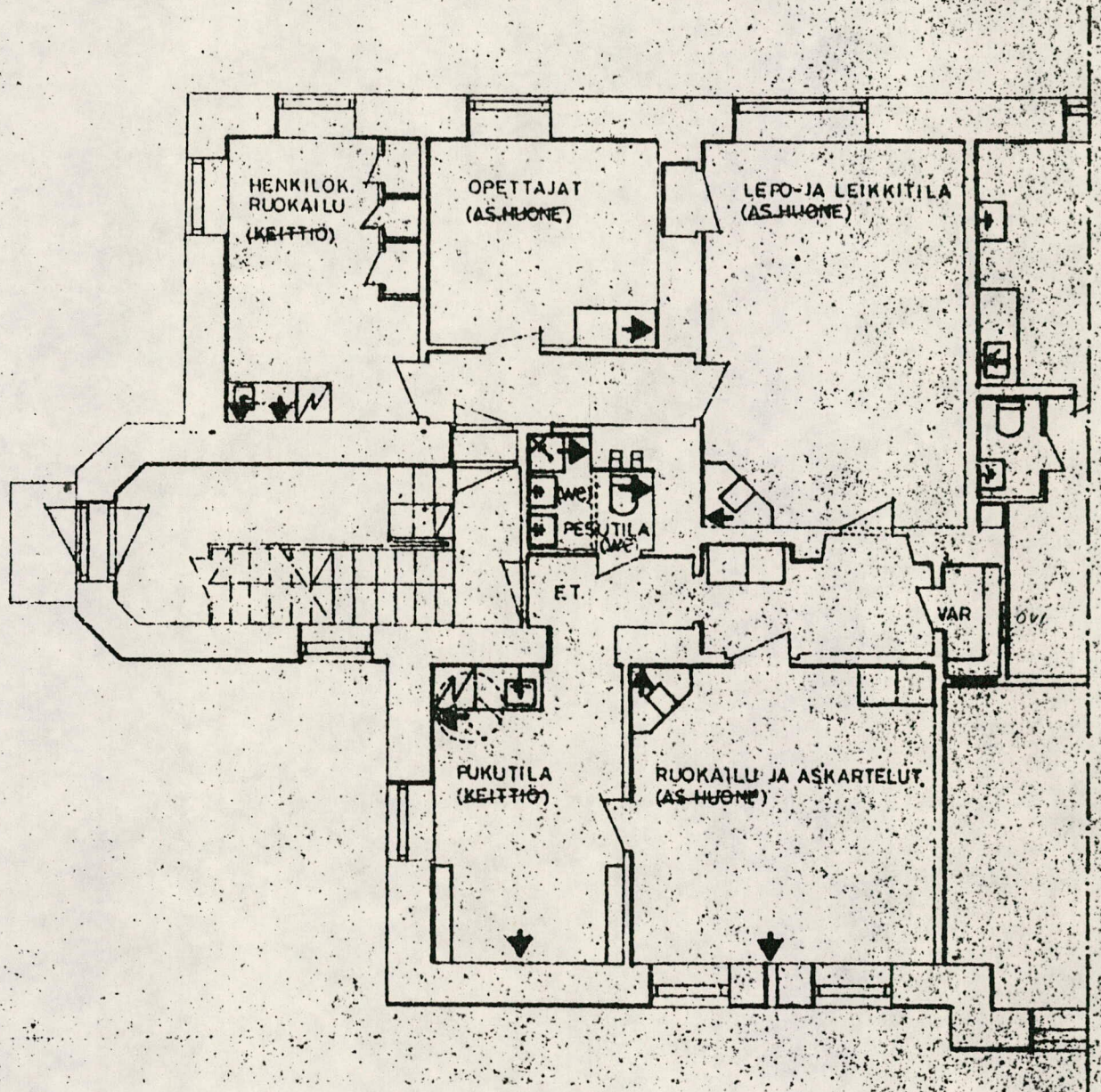
Ученый Инженер
В. С. Свсаборский

Часть тѣлесграфнаго плана Общ. Рекоменданнаго.



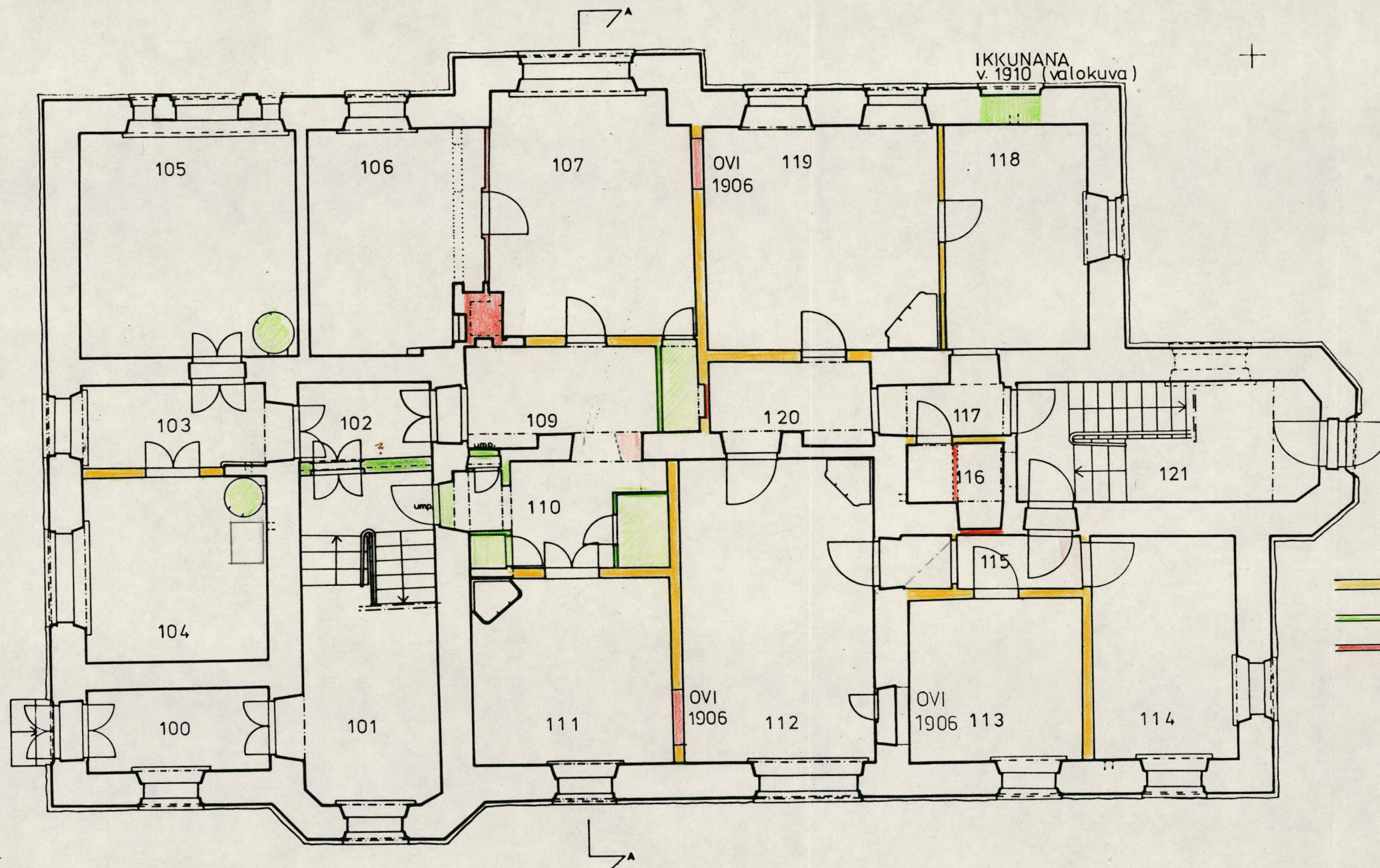
Чертеж в Опр. Нов. Вып.
Киевск. Инж. Шк.
1911 г.

С 1194 v. 1911
ЛИТЕ 6.



v. 1977

LIITE 7.



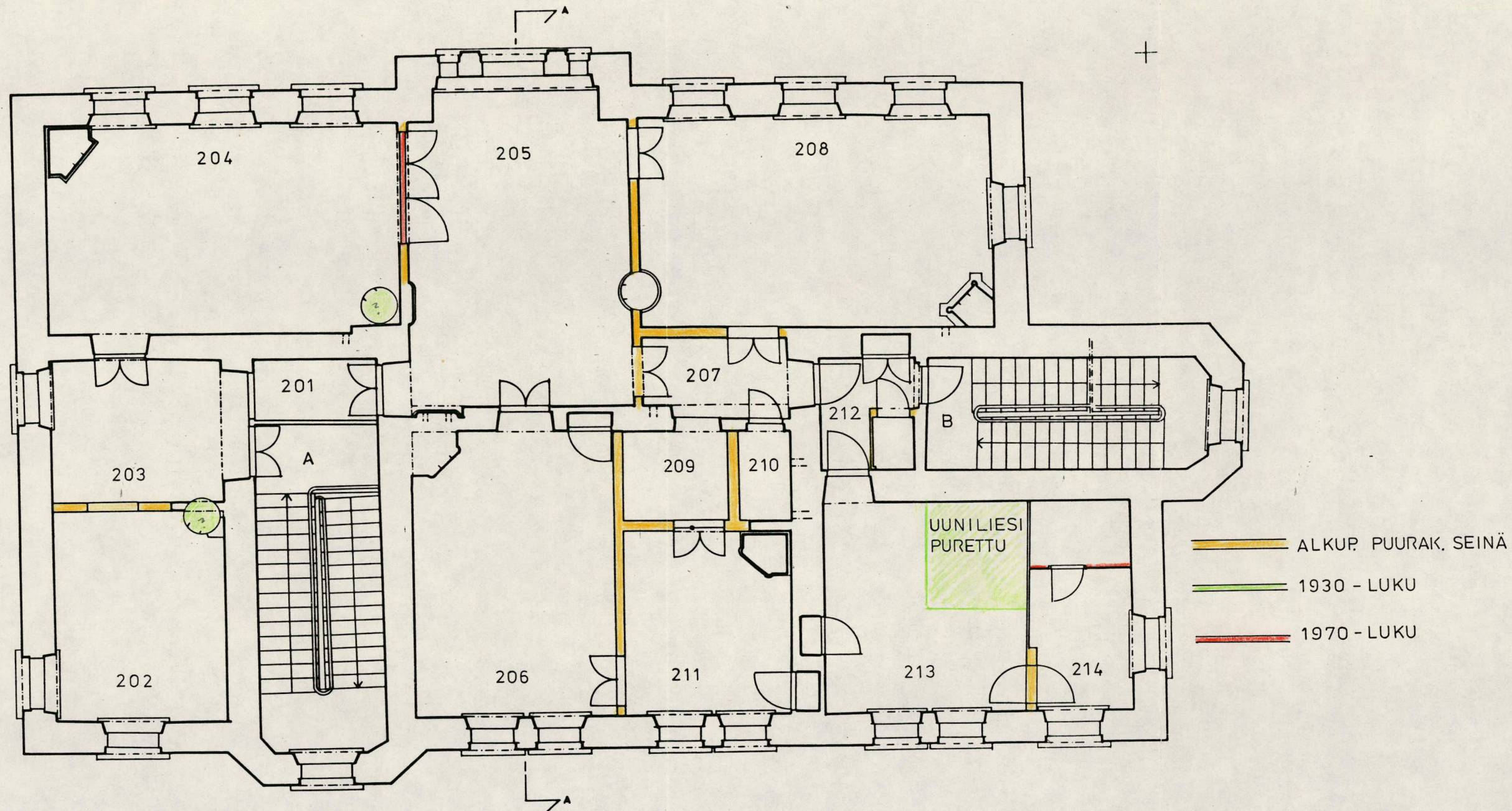
- ALKUP. PUURAK. SEINÄ
- 1930 - LUKU
- 1977

SUOMENLINNA
 MITTAUSPIIRUSTUS 1:50
 RAKENNUS C 71 POHJA, I Krs
 MUSEOVIRASTO RAK HIST OSASTO
 P.M. P.E. A.V.
 v/1986

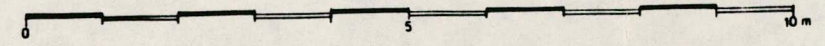
0 5 10 m

SUOMENLINNA ISO MUSTASAARI RAKENNUS C 71	MITTAUSPIIRUSTUS POHJA, I-KERROS 1:100
MUSEOVIRASTO RAKENNUSHISTORIA OSASTO P. MALM P. SIIVONEN A. VALO	SUOMENLINNA C 71 00190 HKI 10 PUH 000 131 v/1986 PUHTI PIIRT. R. VELLJOLA v/1986

HELSINKI 15.12.1989
 SLHK
 A. MÄKINEN



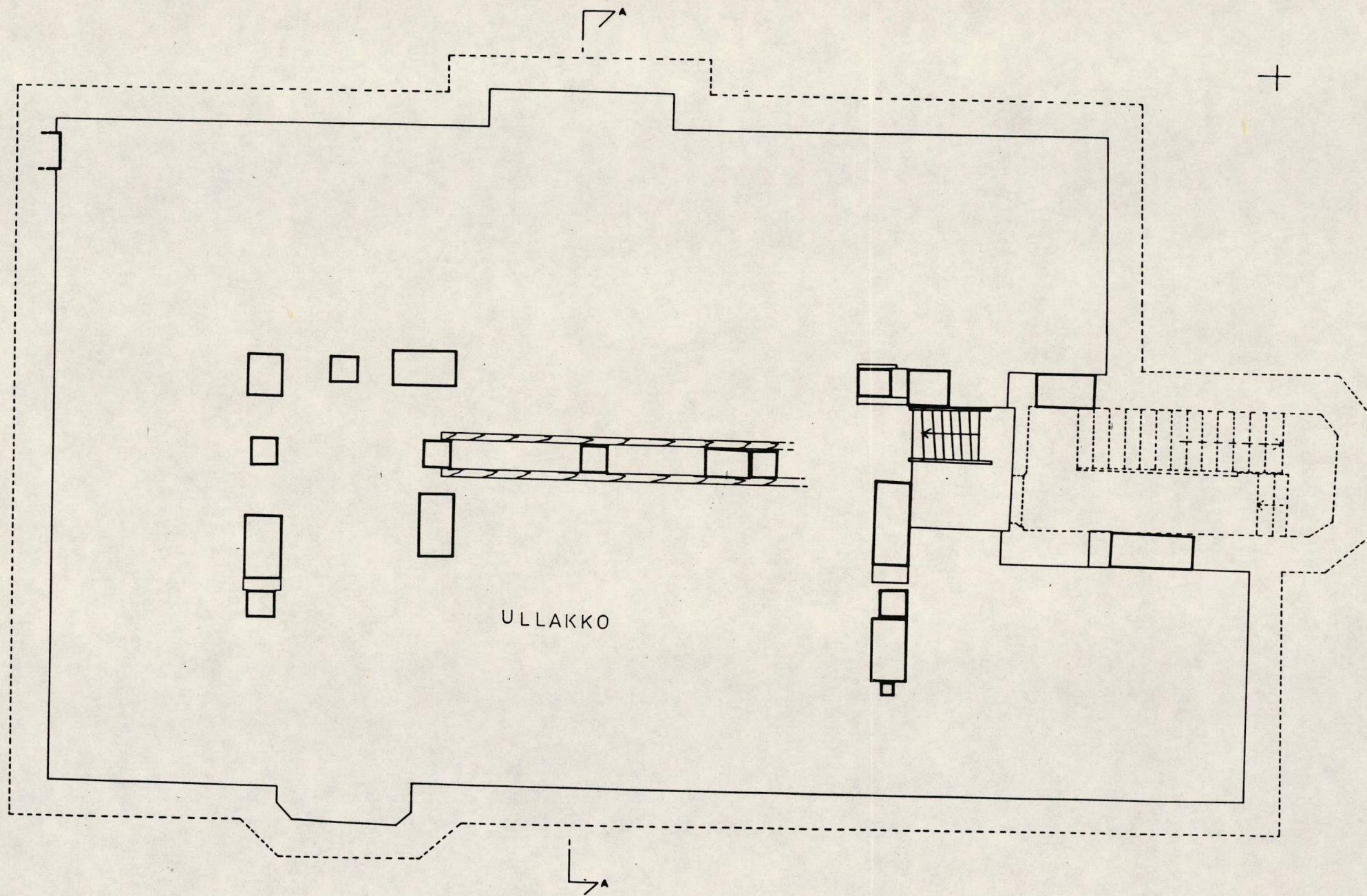
- ALKUP. PUURAK. SEINÄ
- 1930 - LUKU
- 1970 - LUKU



SUOMENLINNA B1
 MITTAUSPIRUSTUS POHJA 2.KRS 00190 HKI
Puh 668131
 RAKENNUS C 71 1:50
 MUSEOVIRASTO RAK. HIST. OSASTO
 PS PM AV v. 1986
 Xh1405

SUOMENLINNA ISO MUSTASAARI RAKENNUS C71	MITTAUSPIRUSTUS POHJA 2. KERROS 1:100
MUSEOVIRASTO RAKENNUSHISTORIAN OSASTO P. MALM P. SIHVONEN A. VALO	SUOMENLINNA B 41 00190 HKI 10 PUH 668131 v. 1986 PUHT. PIIRT. P. SIHVONEN 1986

HELSINKI 15.12.1989
 SLHK
 A. MÄKINEN



ULLAKKO

SUOMENLINNA	
MITTAUSPIIRUSTUS ULLAKKO	B1 00190 HKI puh 668131
RAKENNUS C 71	1:50
MUSEOVIRASTO RAK. HIST OSASTO	
PM PS AV	
v 1986	961406

SUOMENLINNA ISO MUSTASAARI		MITTAUSPIIRUSTUS	
RAKENNUS C 71		ULLAKKO	1:100
MUSEOVIRASTO RAKENUSHISTORIAN OSASTO		v 1986	
SUOMENLINNA B-01 00190 HKI 10 PUH 668131		PUNT PIIRT P MALM v1986	
P MALM P SIIVONEN A VALO			