

Diakuvataulut

Yleiskuvia ja työkuvia Pajapellosta ja Riihipellosta



5865. Valmarinniemen tuleva kaivausalue nähtynä tuulimyllystä. Kuvattu länsiluoteeseen.



5874. Riihipellon vaaitus meneillään. Kuvattu kaakkoon.



5887. Kaivausalue kuvattuna länsilounaaseen.



5892. Kelloputaan törmä Jokisuun tieltä. Kuvattu lounaaseen.



Kuva 5894. Kaivausalue Jokisuun tieltä etelään päin kuvattuna.



5897. Riihipellon itä- ja pohjoiskoneurat kuvattuna etelälounaaseen.



5904. Riihipelto, Pajapelloilta kuvattuna. Kuvattu pohjoiskoilliseen.



5907. Yleiskuva Riihipellosta kuvattuna koilliseen.



5930. P. Koivunen, K. Närhi ja T. Kemppainen suorittavat pintavaaitusta.



5931. Kauhakuormaaja poistamassa peltomaata ns. läntisessä koneurassa. Työtä valvovat Pentti Koivunen ja Toini Kemppainen.



5967. Pohjolan Sanomien toimittaja ja kuvaaja vieraillemassa kaivauksilla. Kuvattu luoteeseen.



5988. Markku Mäki vuoti opettaa "haudankaivua" Taimi Rynnäselle ja Rauni Vähälle. Kuvassa haudat 1 ja 3. Kuvattu pohjoiseen.



5989. Päivi Kontusaari-Laukkanen ja Kirsti Närhi haudan vaaituksessa. Kuvattu pohjoiskoilliseen.



5991. Toini kuvaa hautauksia. Hautakuoppa ja vainajat 1 ja 3.



5999. Yleiskuva. Hautaa 4 tutkitaan ruudussa X= 494, Y= 708. Kuvattu luoteeseen.



6001. Kone poistaa peltomaata. Yleiskuva, joka on kuvattu länsiluoteeseen.



6018. Kaivajia haudan 5 luona. Kuvattu lounaaseen.



6024. Hauta no 5 työkuva. Kuvattu koilliseen.



6026. Vainaja 1 ja piirtäjä Rantamölä Marja-Kaisa. Kuvattu pohjoiskoilliseen.



6030. Kaivajat potretissa.



6061. Vetyallokuvauslentoa valmistellaan.



6106. Kaivausalueetta peitetään muovilla kesäloman ajaksi. Kuvattu etelälounaaseen.



6194. Yleiskuva kaivausalueesta kuvattuna kaakkoon.



6203. Tasattu hauta-alue kuvattuna itään päin.



6209. Yleiskuva kaivausalueesta kuvattuna itäkaakkoon.

Pajapelto



6353. Pajapellon kaivausalue kuvattuna länsilounaaseen.



6355. Yleiskuva Pajapellon kaivausalueesta kuvattuna länsiluoteeseen.



6375. Ilmakuva Pajapellosta kuvattuna etelään.



6409. Pajapellon maantieluiskan leikkausn kaivu käynnissä. Kuvattu etelään.



6410. Pajapelto: maantieleikkausn pohjoispää. Kuvattu kaakkoon.



6420. Pajapelto: maantieojan kaapelikaivanto. Kuvattu Uiton parakkiin menevältä tieltä etelälounaaseen.



6424. Ruutu X= 470, Y= 683. Kuvattu itään.



6427. Piste X= 432, Y= 685 päältä kuvattuna "Tapulin" alue.



6436. Ruudut X= 476–478, Y= 686. Kuvattu pohjoiseen.



6439. Ruutu X= 478, Y= 686 kuvattuna pohjoiseen.



6451. Ruudut X= 476–478, Y= 684-686 kuvattuna tornista.



6457. Ruudut X= 472–474, Y= 688–690 kuvattuna tornista pohjoiseen.



6465. Pajapellon pohjoisosan länsilaita. Kuvattu länsilounaaseen.



6471. Pajapellon pohjoisosan luoteisnurkka kuvattu tikkailta pisteen X= 470, Y= 685 yltä.



6478. Ruutu X= 470, Y= 683 kuvattuna pohjoiseen.



6479. Tikkailta Tapulin alueesta, pohjoisosan etelälaitaa. Kuvattu etelään.



6495. Työkuva ruudusta X= 470, Y= 690. Kiveyksen pohja kuvattuna pohjoiseen.



6508. Piste X= 470, Y= 687 yltä ruudun X= 470, Y= 686 hiili- ja tuohikuoppa. Kuvattu pohjoiseen.



6527. Leikkaus ruudusta X= 470-2, Y= 685. Kuvattu länteen.



6536. Työkuva ruudusta X= 470, Y= 691. Kuvattu koilliseen.



6545. Pajapelto: pohjoisosan kaakkoisnurkka. Kuvattu pohjoiseen.



6557. Pajapellon eteläosa kuvattuna koilliseen.



6559. Kesänavetan kivet ja hirsi. Kuvattu lounaaseen.



6563. Ruutu X= 469, Y= 676–677 kuvattuna luoteeseen.



6574. 1 m² ruudut X= 468, Y= 688–689 kuvattuna pohjoiseen.



6580. Kiveysruutu X= 467, Y= 690 ja eteläisempi puoliruutu X= 466, Y= 690. Kuvattu länteen.



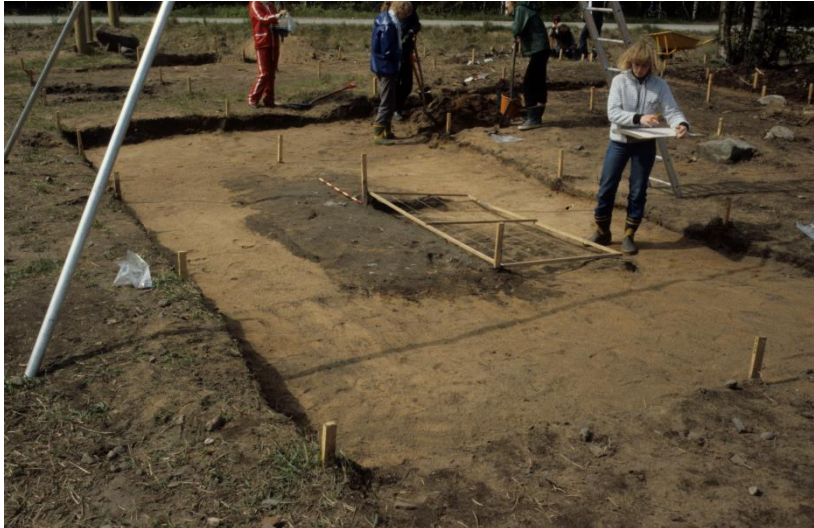
6587. Ruudut X= 466, Y= 678–680–682. Kuvattu länteen.



6609. Myyränkoloja ruudussa X= 466, Y= 688.



6614. Ruutujen X= 460–462, Y= 682–684 savialue.



6615. Savialue ruuduissa X= 460–462, Y= 682–684.



6617. Leikkaus ruuduissa X= 462, Y= 684–686. Kuvattu etelään.



6624. Leikkaussa häiriötä alkaen pisteestä X= 470, Y= 698. Kuvan ruutu on X= 470, Y= 701–704.

Riihipelto



6641. Pajan ahjon pohjan leikkaus. Kuvattu länteen.



6710. Pohjoinen itä-länsi-suuntainen koeoja. Työkuva ruudusta X= 529, Y= 748. Kuvattu itäreunasta.



6749. Läntisen koneuran ruudut X= 504–502-500–498, Y= 708. Kuvattu etelään.



6765. Kivi ruudussa X= 529, Y= 712. Vasemmalla Kirsti Närhi, oikealla Pentti Koivunen.



6796. Ruutujen X=483–486, Y= 719 koeoja. Peltokerros, savi ja hiili. Kuvattu lounaaseen.



6817. Piste X= 518, Y= 733 hiilialue sekä palanut hiekka. Kuvattu pohjoiseen.



6850. Ruudun X= 510, Y= 749 itäreunassa hiekkamaan ympäröimän musta, palanut kerrostuma. Kuvattu itään.



6856. Leikkaus ruudussa X= 506, Y= 749–751. Kuvattu etelään.



6869. Riihipellon luoteis- ja pohjoisosien koeojat. Kuvattu länteen.



6899. Ruuduista X= 511–512, Y= 721 alkaen länteen: penkan poisto. Kuvattu länteen.



6902. Työkuva, joka on kuvattu pisteen X= 517, Y= 788 yltä länteen, kuva kaivausalueen koillisneljänneksestä.



6904. Tikkailta koillisalueelle (etualalla) pisteen X= 521, Y= 734 luota. Taustalla luoteisalue. Kuvattu lounaaseen.



6907. Yleiskuva koillisalueesta. Kuvattu tornista länsiluoteeseen.



6924. Ruutujen X= 519, Y= 723–722 välillä oleva kivikuoppa. Kuvattu pohjoiseen.



7013. Ruudun X= 517, Y= 728 eteläosa: Pyöräkuormaajan jälkeä pitkin jatkuu etelään hiilialue. Kuvattu etelään.



7020. Hiilialue pisteen X= 517, Y= 728 ympärillä. Kuvattu pohjoiseen.



7027. Leikkaus linjalla X= 516-517, Y= 730 kuvattuna länteen.



7053. Lastalla puhdistettu alue. Keskellä hiilimaaläikkiä. Kuvattu tikkailta etelään.



7068. Tornista yleiskuva länteen. Kuvattu lounaaseen.



7083. Ilmiö tornista. Koillisnurkan alue pisteen X= 515, Y= 736 ympärillä. Kuvattu pohjoiseen.



7093. Linjalla X= 512 3 hautaa: 46, 47 sekä 48, joita Kirsti ja Pentti katselevat. Kuvattu länsiluoteeseen.



7102. Leikkaus linjalla X= 517, Y= 734–736. Kuvattu etelään.



7117. Yleiskuva pikkumetsän ruutuihin noin kohdassa X= 502–508, Y= 705–708. Kuvattu lounaseen.



7127. Ruutu X= 506, Y= 706 puolittena ja sen itäpuoli. Kuvattu itään.



7135. Piste X= 501, Y= 705 yltä kuvattuna koilliseen.



7141. Pentti kaivaa lisää nurkkakiviä.



7148. Leikkaus pisteessä X= 508, Y= 708. Kuvattu itään.



7153. Työkuva, joka on kuvattu tikkailta pohjoiseen päin pisteen X= 498, Y= 724 yltä.



7154. Työkuva tikkailta pisteen X= 498, Y= 724 yltä. kuvattu luoteeseen.



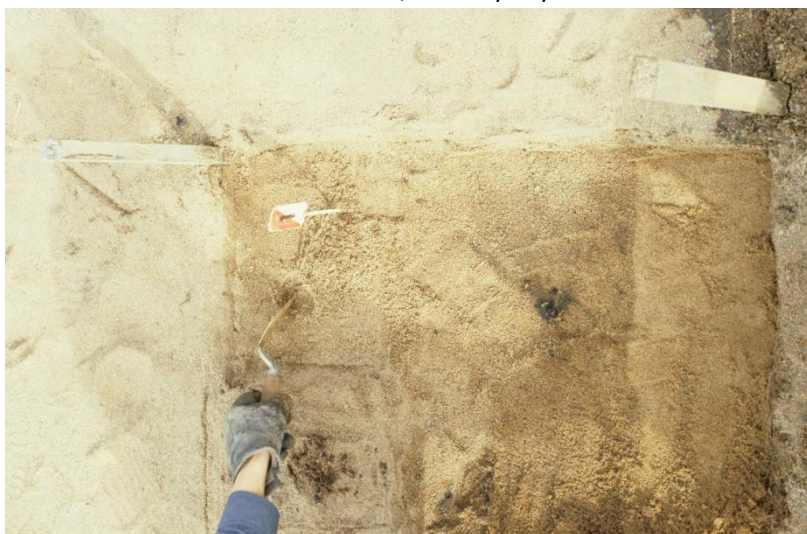
7155. TV valmistautuu kuvaamaan linjojen X= 504, Y= 710 rajaamalla alueella.



7159. Ruudut X= 506, Y= 717 ja X= 508, Y= 717 sekä metrin verran sekä pohjoiseen ja itään. Kuvattu tikkailta pohjoiseen.



7184. Pisteestä X= 501, Y= 717 yltä yleiskuva.



7191. Työstetyn hiilen kappaleen löytöpaikka lastan kärjen kohdalla ja lappu 1 indikoi veitsen löytöpaikkaa ruudussa X= 508, Y= 719. Kuvattu länteen.



7195. Ruudun X= 508, Y= 719 löytö, KM39304:699. Hopeinen kasvobrakteaatti, joka on sittemmin kadonnut löytöaineistosta. Kuvattu länteen.



7196. Ruudusta X= 508, Y= 719 työkuva sekamaa-alueelta. Kuvattu kaakkoon.



7252. Yleiskuva Riihipellosta. Kuvattu kaakkoon.



7361. Ilmakuva Riihipellon kaakkoisnurkasta. Oikealla lato.



7400. Ruudut X= 498, Y= 721-722. Kuvattu itään.



7441. Hautakuvioita paljastava ilmiö Riihipellolla heinäkuun ensimmäisenä päivänä.



7481. Yleiskuva hautojen 24 ja 25 alueesta. Kuvattu länteen.



7597. Polttohaudan A tutkiminen käynnissä.



7686. Haudasta 56 löytö KM39304:1496. Kruunattu kasvobrakteaatti, jossa kangasta.



7688. Edessä oikealla paalu X= 515, Y= 722. Kirsti Närhi ja haudat 91, 147, 92 ja 148. Kuvattu pohjoisluoteeseen.



7704. Haudan 77 hopeasormus in situ.



7783. Haudasta 18 löytö KM29304: 1421. Rautanaula in situ.



7787. Haudasta 18 KM39304: 1422. Kirjainbrakteatti, jossa kangasta.



7784. Konservattori Tuula Auer ja haudat 18 ja 138. Kuvattu koilliseen.



7806. Pronssisormus, KM39304: 1519 haudasta 75.



7824. Hautojen 46 ja 47 tutkimista kasvihuoneessa. Kuvattu itään.



7825. Haudat 46 ja 47. Kuvattu pohjoiseen.



7843. Vainajan 48 pää.



7876. Hauta 141. Vainajan pää ja otsakoriste.



7893. Karl Sandman valaa kipsitukea haudan 141 vainajan pään alle nostotoimenpidettä varten.



7966. Hauta 57 tornista pisteen X= 508, Y= 736 yltä.



7979. Haudan 59 sormus in situ.



8020. Hauta 9 suojattuna.



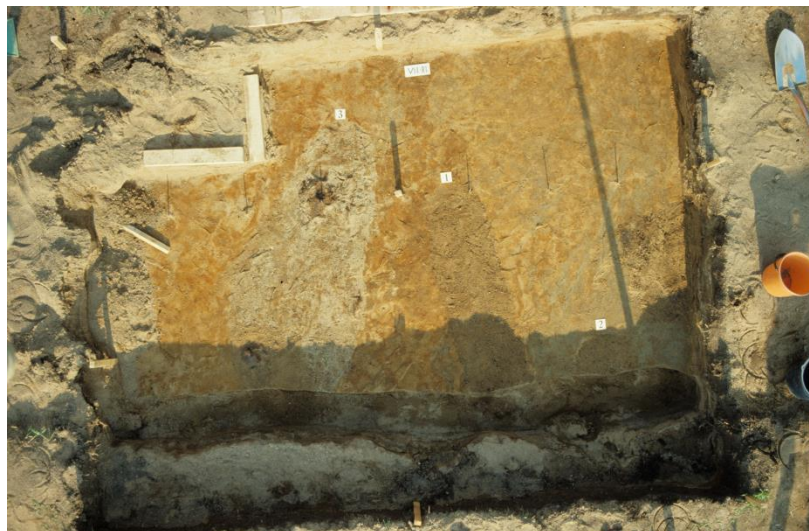
8060. Hauta 22. Peltilaatikot valmiina talteenottoa varten. Kuvattu luoteeseen.



8084. Haudat 66 ja 67 ja Kronqvistin koeajan paalu keskellä.



8115. Haudat 11–13. Kuvattu länteen.



8252. Haudat 1-3. Kuvattu itään.



8264. Hauta 3, vainajan kallo.



8280. Haudat 1 ja 3 ruuduissa X= 500–502, Y= 732.



8334. Tasokuva tornista. Haudat 32 ja 37–40.



8335. Tasokuva. Etualan vasen leikkaus linjalla X= 494, kauempana vasen leikkaus linjalla Y= 726. Kuvattu luoteeseen.



8344. Tasokuva Riihipellon kaakkoisnurkan alueesta. Kuvattu itään.



8355. Haudan 40 jalkopään leikkaus kiven alla.



8359. Tasokuva. Hauta 40 ja jalkopään kivi sekä hauta 39.



8365. Kaksi lapsen hautaa (haudat 36 ja 41) rivihauta-alueella.



8389. Rivihauta-alueen hautoja. Oikeassa ylänurkassa vainaja 127. Kuvattu itään.



8392. Rivihauta-alueen hautoja. Alhaalla vainaja 127. Kuvattu pohjoiseen.



8395. Markku Mäki vuoti kaivaa hautaa 5 ruudussa X= 494, Y= 732.



Arkistoimaton konservointikuva K236. Haudan 22 rautaesine ja pronssipunos laboratorio tutkimuksiin siirrettyinä.



Arkistoimaton kuva. Löytöaineistosta kadonnut luetteloitu tiili KM39304:660 vasemmalla ylhäällä.



Arkistoimaton kuva. Löytöaineistosta kadonnut brakteatti KM39304:699.



Arkistoimaton kuva. Löytöaineistosta kadonnut luetteloitu tiili KM39304:1179.



Arkistoimaton kuva. Löytöaineistosta kadonnut luetteloitu brakteaatti KM39304:1616.



Arkistoimaton konservointikuva K144. "Brakteaatti kannen alla." KM39304:1606.

Mustavalkokuvataulut



II-25-4-14. Riihipellon pohjoisosaa: luoteisnurkka. Pohjoinen koneura ja pohjoinen itä-länsi-suuntainen koeoja. Kuvattu pohjoisluoteeseen.



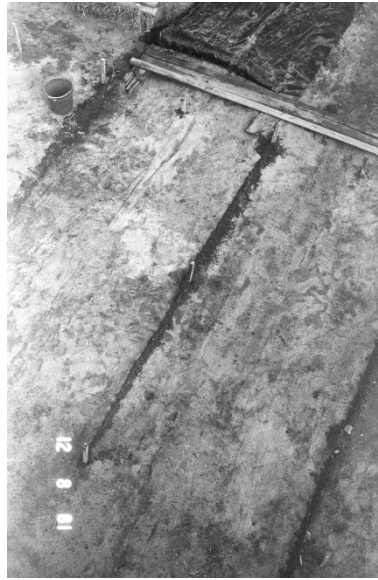
II-26-7-17. Työkuva haudoista 1 ja 3. Kuvattu kaakkoon.



II-27-5-37. Pajapelto. Savialue ruudussa X= 460-2, Y= 682-4-(6). Kuvattu etelään.



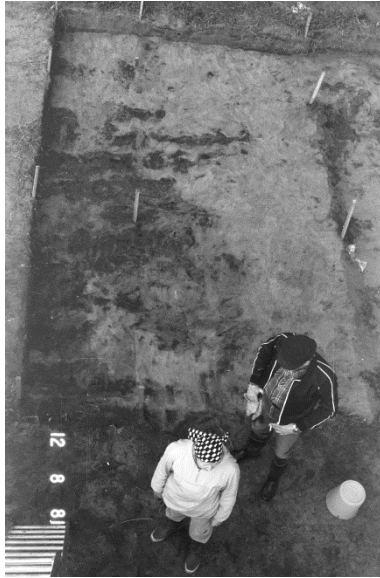
II-31-7-10. Hauta 43, yleiskuva. Kuvattu etelälounaaseen.



II-32-2-17. Yleiskuva, ruudut X= 515, Y= 728 ja X= 517, Y= 726-8. Kuvattu luoteeseen.



II-32-2-18. Yleiskuva. Haudat 43 ja 45. Kuvattu etelään.



II-32-2-19. Yleiskuva. Ruudut X= 512-3, Y= 721-2-4. Kuvattu tikkailta länteen.



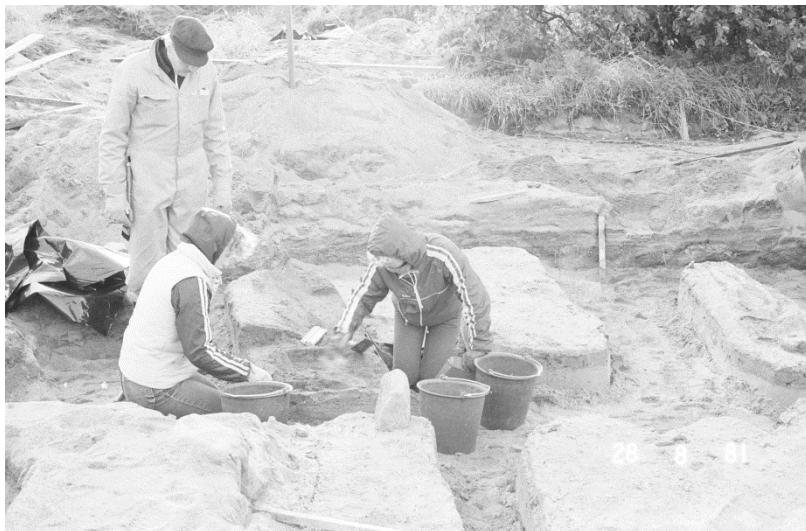
II-32-7-36. Työkuva koillisosasta. Kuvattu länteen.



II-33-1-16. Rihipellon ruudut X= 515-7, Y= 728.



II-33-5-30. Haudat 62,69 ja 70 (osittain). Kuvattu länsilounaaseen.



II-36-2-19. Työkuva Riihipellon kaivausalueen kaakkoisnurkasta, hautojen tasokaivausalueelta. Työkuva kuvattuna itään.



II-36-2-23. Hauta 127 tasokaivausalueella. Kuvattu länsiluoteeseen.



II-38-1-6. Työkuva kuvattuna kaakkoon.



III-15-1-2. Löytö 68, kasvobrakteaatti.

Esine- ja näytemäärät

Esinemäärät Riihipelloilta

Brakteaatit	31 kpl	19,8 g
Hopeabrakteaatit	9 kpl	3,1 g
Hopeaesineet haudoista	4 kpl	6,2 g
Hopeaesineet	1 kpl	0,5 g
Helat	4 kpl	42,6 g
Helat haudoista	2 kpl	1,4 g
Rauta ja rautaesineet	70 kpl	1642,6 g
Rautaesineet haudoista	3 kpl	5,7 g
Rahat	26 kpl	170 g
Rahat haudoista	10 kpl	8,7 g
Korut/koristeet	2 kpl	1,7 g
Korut/koristeet haudoista	6 kpl	15,0 g
Hopeanapit	2 kpl	2,3 g
Muut napit	4 kpl	14,3 g
Pronssiesineet	3 kpl	8,9 g
Metalliesineet ja kappaleet haudoista	3 kpl	14,6 g
Muut metalliesineet ja katkelmat	2 kpl	7,4 g
Metallin kappaleet	3 kpl	8,3 g
Tinaesineet ja kappaleet	2 kpl	3,5 g
Lyijyesineet ja kappaleet	4 kpl	62,9 g
Sinkkiesineet ja kappaleet	1 kpl	3,3 g
Kankaat, nahat, langat ja kuidut haudoista	12 kpl	
Luuesineet	1 kpl	0,7 g
Keramiikka	38 kpl	441,9 g
Liitupiipun kappaleet	20 kpl	54,7 g
Ikkunalasi	388 kpl	428,9 g
Astialasi	22 kpl	47,4 g
Naulat	327 kpl	2037,7 g
Naulat haudoista	7 kpl	63,6 g
Puuesineet	2 kpl	15,4 g
Kiviesineet ja työstetty kivi	20 kpl	1033,1 g
Kivet	1 kpl	15464,5 g
Hautakivet	9 kpl	43452,6 g
Pii	9 kpl	26,2 g
Kuona	350 kpl	5258,1 g
Laasti	2 kpl	26,4 g
Savitiivistein kappale	25 kpl	78,1 g
Liuskekiven kappaleet	1 kpl	0,9 g
Kalkkikivi	106 kpl	887,5 g
Hiekkakiven kappaleet	3 kpl	9,0 g
Tiilet	29 kpl	3597,3
Tulitiilet	13 kpl	97,8 g
Tuluskivet	5 kpl	26,4 g
Palamatonta luuta	28 kpl	365,7 g
Palamatonta luuta haudoista	4952 kpl	8097,3 g
Palanutta luuta	649 kpl	473,8 g
Palanutta luuta haudoista	32768 kpl	7608,6 g

Näytteet Riihipelloilta

Hiili	36 kpl	653,8 g
Maanäytteet	3 kpl	919,8

Orgaaniset näytteet	22 kpl	
Puu	4 kpl	32,8 g

Esinemäärät Pajapelloilta

Rahat	6 kpl	37,4 g
Rauta ja rautaesineet	30 kpl	2844,3 g
Lyijyesineet	2 kpl	12,3 g
Sinkkiesineet ja kappaleet	2 kpl	3,7 g
Korut	1 kpl	1,4 g
Naulat	142 kpl	884,7 g
Ikkunalasi	30 kpl	43,6 g
Astialasi	60 kpl	427,1 g
Keramiikka	39 kpl	159,1 g
Liitupiipun kappaleet	13 kpl	28,6 g
Kiviesineet ja työstetty kivi	7 kpl	1502,0 g
Kalkkikivi	2 kpl	11,9 g
Kivi	2 kpl	1069 g
Pii	7 kpl	27,8 g
Liuskekiven kappaleet	2 kpl	46,6 g
Kuona	30 kpl	909,7 g
Laasti	1 kpl	14,0 g
Tiilet	16 kpl	835,3
Puuesineet	1 kpl	7,0 g
Palamatonta luuta	9 kpl	53,8 g
Palanutta luuta	47 kpl	55,9 g

Näytteet Pajapelloilta

Dendrokronologiset näytteet	3 kpl	66,4 g
Hiili		432,0 g
Puu ja tuohi	2 kpl	116,7 g