

Luumäki Taavetin linnoitus

Arkeologinen valvonta



Kuva Toni Kesti

2015

Eetu Sorvali

Lahden kaupunginmuseo/Päijät-Hämeen maakuntamuseo

Arkisto- ja rekisteritiedot

| | |
|---|---|
| Kohteen nimi: | Taavetin linnoitus |
| Muinaisjäänöstyyppi ja ajoitus: | Linnoitus, 1700–1800-luku |
| Rauhoitusluokka: | I |
| Muinaisjäänösrekisteritunnus: | 1000001937 |
| Tutkimuksen laji: | Valvonta |
| Kenttätyöaika: | 20.11.2015 |
| Tutkitun alueen laajuus: | 61,5 m ² |
| Tutkimuksen tilaaja: | Luumäen kunta, tekninen toimi |
| Tutkimusten rahoittaja: | Luumäen kunta, tekninen toimi |
| Peruskarttalehti: | L5224C, 313111 Luumäki |
| Kunta, kylä: | Luumäki, Taavetti |
| Tonttien rekisterinumerot: | 441-433-1-130, 441-443-1-716 |
| Maanomistaja: | Luumäen kunta |
| ETRS89-GK28FIN-koordinaatit: (tutkittu alue) | P = 6 756 897 – 6 756 910 I = 28 476 252 – 28 476 274 Z = 95,16 – 96,56 m mpy (N2000) |
| ETRS-TM35FIN-koordinaatit: | N = 6 754 245 – 6 754 259 E = 530 480 – 530 501 |
| Yhtenäiskoordinaatit (YKJ) | p = 6 757 080 – 6 757 093 i = 3 530 661 – 3 530 683 |
| Tutkimuksen johtaja: | FM Eetu Sorvali |
| Tutkimuslaitos: | Lahden kaupunginmuseo/Päijät-Hämeen maakuntamuseo |
| Aiemmat tutkimukset: | Inventointi ja kartoitus: 2009, Köngäs (2009) |
| Tutkimuskertomuksen säilytys- paikka: | Lahden kaupunginmuseon arkisto, Museoviraston keskusarkisto (kopio) |

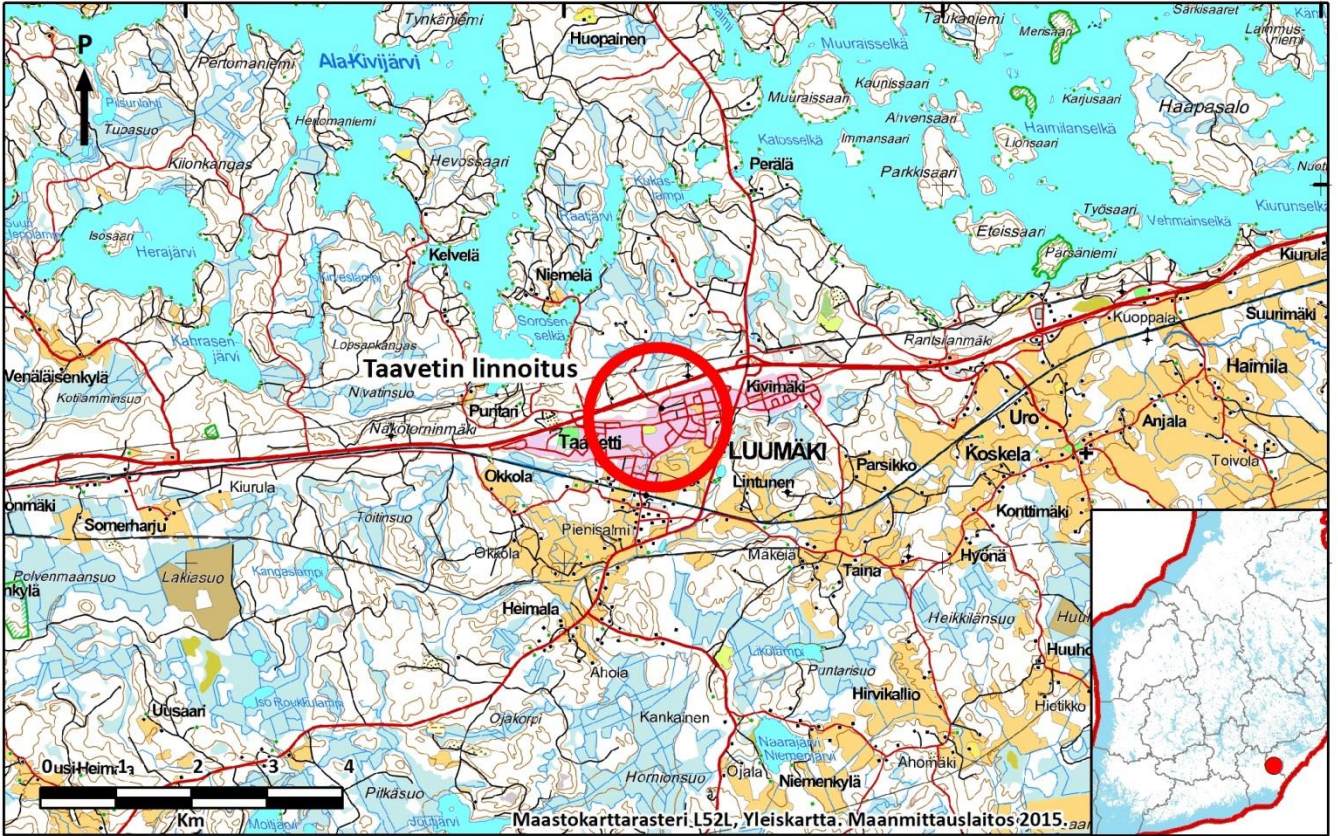
Lähestymiskartta

28470000

28475000

28480000

28485000



6760000

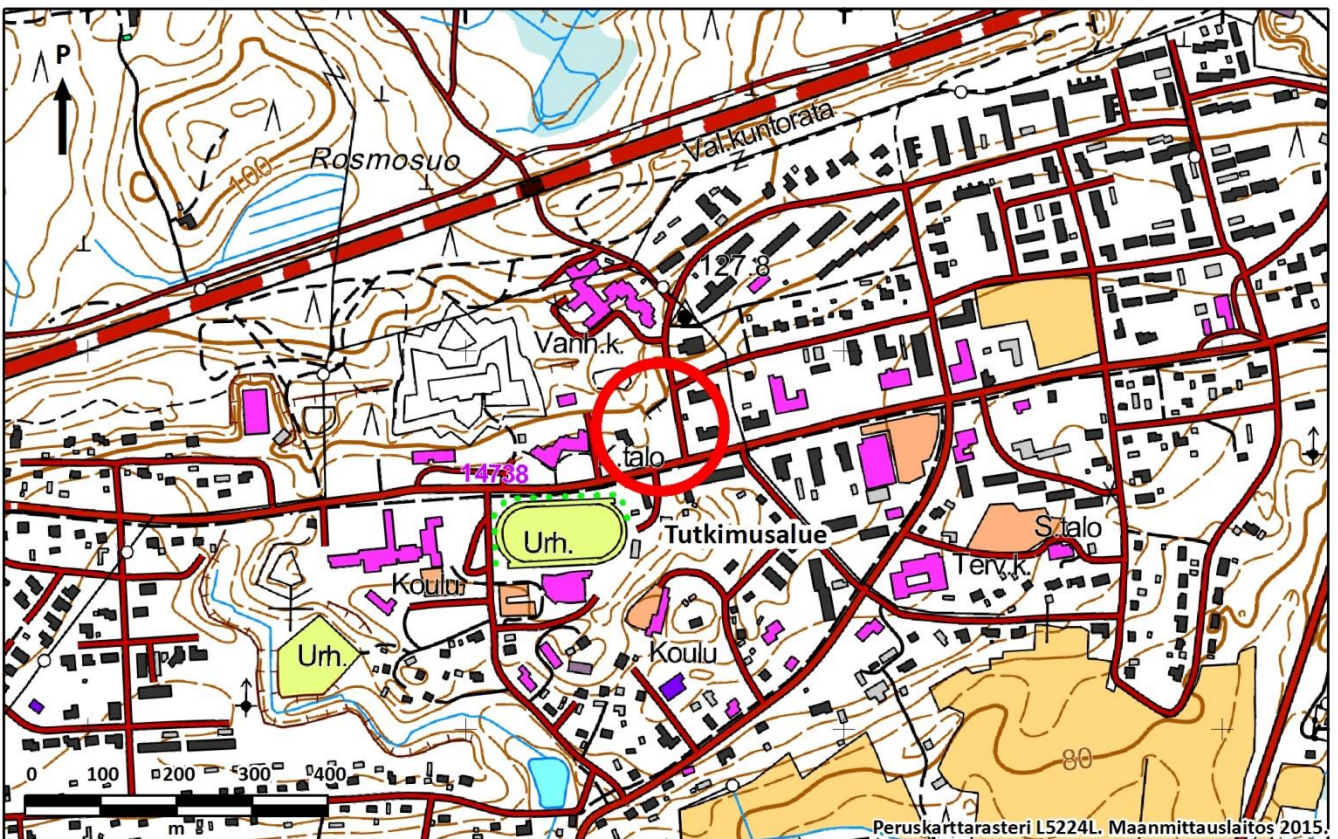
6755000

28475500

28476000

28476500

28477000



6757000

6756500

Raportti valvontatyöstä

1. Johdanto

Luumäen kunta tilasi Lahden kaupunginmuseolta arkeologisen valvontatyön 10.11.2015 Luumäen Taavetin linnoituksen alueelle tehtävän piharakennuksen kaivutöiden vuoksi. Museovirasto oli 12.10.2015 lausunnossaan MV/136/05.03.00/2015 edellyttänyt kaivutöiden tapahtuvan arkeologin valvonnassa. Lahden kaupunginmuseon tutkimuspäällikkö Hannu Takala ja Museoviraston intendentti Katja Vuoristo sopivat 16.11.2015 Museoviraston lausunnon mukaisesta tutkimuksen toteutustavasta. Kaivutyö ja valvonta toteutettiin 20.11.2015. Arkeologisen valvonnan tekivät FM Eetu Sorvali ja FM Toni Kesti Lahden kaupunginmuseosta. Valvonnan lisäksi kaivetut alueet mitattiin ja kaivannoista tehtiin sanallinen ja kuvallinen dokumentaatio.

Taavetin linnoitus on perustettu vuonna 1773 ja poistettu pääasiallisesta käytöstä 1800-luvun alussa. Linnoituksen alue on noin 47 hehtaaria laaja. Osa linnoituksesta on kuitenkin tuhoutunut Luumäen kuntakeskuksen rakentuessa suurelta osin linnoituksen alueelle. Taavetin linnoituksen historia ja tutkimushistoria on kattavasti esitelty vuoden Ulrika Köngäksen (2009) inventointi raportissa.

Eetu Sorvali

Lahdessa 1.12.2015

2. Valvonta ja havainnot

Piharakennuksen perustusta varten alueelle kaivettiin yksi 32 metriä pitkä ja noin 1,8 metriä leveä kaivanto ja kaksi nelikulmaista, 4–4,5 neliömetrin laajuista kuoppaa (kts. kuva 1 ja kartta 3). Kaivaminen tehtiin valvotusti. Havainnot tehtiin kaivamisen yhteydessä sekä valmiiden kaivantojen profiileista. Mittaukset tehtiin Topcon QS-takymetrillä ja käytetyt väliaikaiset kiintopisteet mittasi differentiaali-GPS-laitteella Luumäen kunnan toimeksiannosta insinööritoimisto Geocom Oy:n Mika Arminen. Mittausten ulkoinen tarkkuus oli alle ± 1 cm, sisäinen tarkkuus alle ± 1 cm.

Kaikki piharakennusta varten kaivetut kaivannot olivat löydöttömiä lukuun ottamatta 1900-luvun lopun jätteitä ja roskia. Paikalla on aiemmin ollut yksi kunnan jäteposteistä. Kaivannoissa oli pääsääntöisesti yli puoli metriä täyttöhiekkaa, jonka alla oli sekoittunutta tummaa hiekka- ja hiesumaata, jossa roskat ja jätteetkin olivat. Häiriintymätön maanpinta tavoitettiin vain muutamassa kohdassa kaivantoja, lähinnä pitkän kaivannon länsireunassa. Häiriintymätön maa oli todellakin häiriintymätöntä hiekkaa tai multamaata, jossa ei ollut merkkejä muinaisjäännöksestä tai edes siihen liittyvästä toiminnasta. Maata ei kaivettu syvemmälle, kuin mitä rakennusta varten oli tarvetta. Kaivussyvyys oli pääasiassa noin 1 metri (kts. kuva 3 ja 4 sekä kartta 3). Kuopissa 1 ja 2 täyttöhiekan paksuus oli jopa yli 1 metrin.

3. Lopuksi

Alue, jossa valvonta tehtiin, on havaintojen perusteella muinaisjäännöksen osalta täysin modernin toiminnan tuhoamaa. Vain aivan alueen länsireunassa saattaa olla häiriintymättömiä kerroksia (kts. kuva 2 ja 3 ja kartta 3). Luumäen kunnan teknisen toimen talonrakennusmestarin Seppo Ukkolan mukaan alueen etelälaitaan on suunnitteilla pyörätie, joka toteutuessaan kulkisi osin linnoituksen vallin poikki (kts. kartta 2). Tällä kohdin maakerrokset ovat todennäköisesti ehjät.

Lähteet

Köngäs, Ulrika 2009. Luumäki, Taavetin linnoituksen inventointi ja kartoitus 4.5.–12.6.2009. Museoviraston rakennushistorian osaston arkisto (RHOA)

Kuvataulut



Kuva 1. Piharakennusta varten kaivettava alue rajattu vihreällä maalilla ja puukepeillä. Kuva Toni Kesti. Idästä.



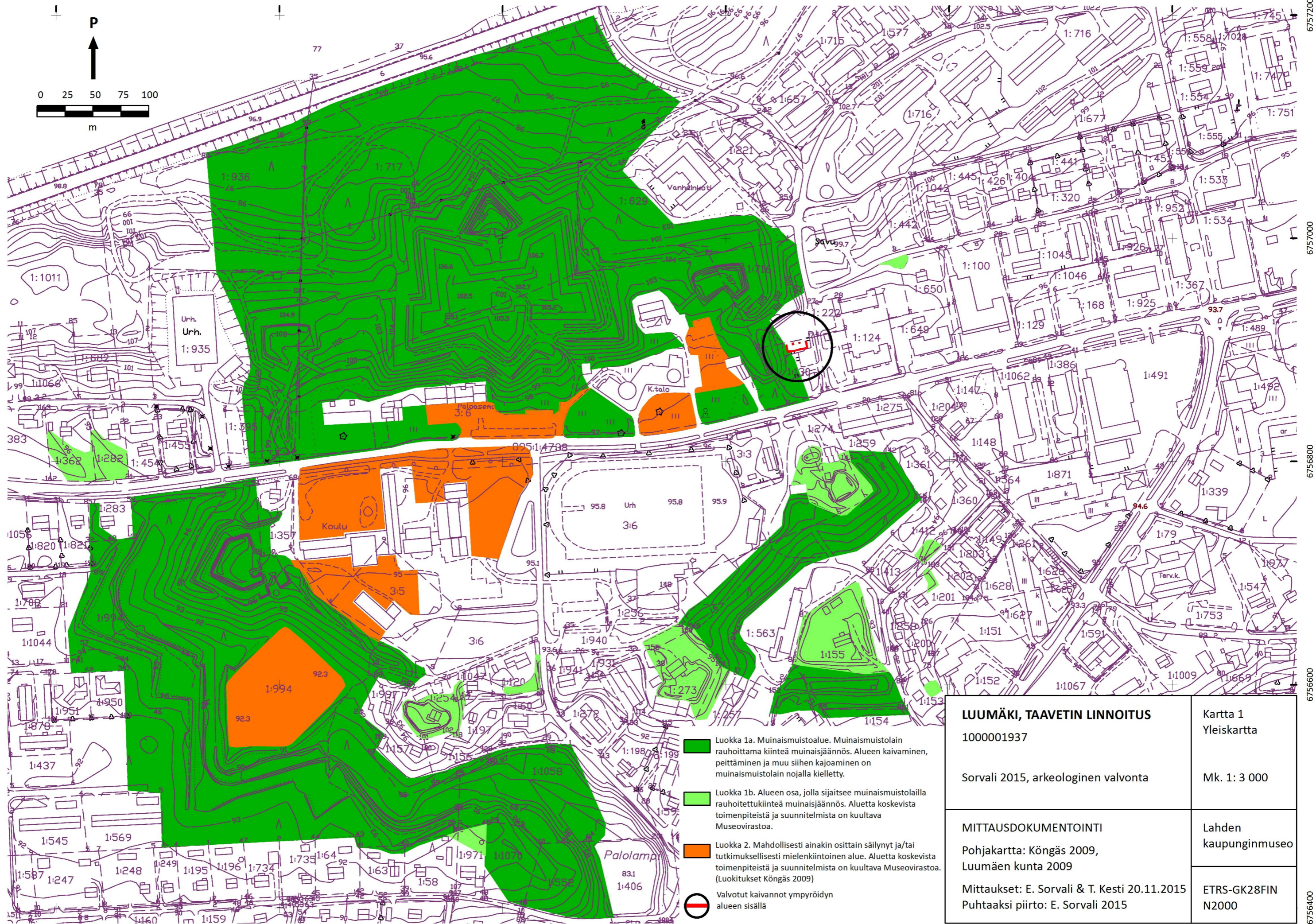
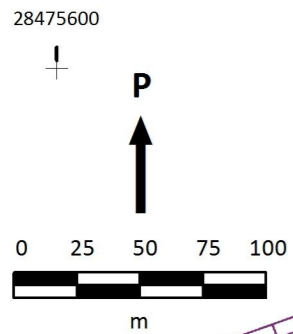
Kuva 2. Tutkimusalueen pohjoisosa. Eetu Sorvali tekemässä muistiinpanoja. Taustalla linnoituksen ensimmäistä kurttiinmuuria (Köngäs 2009: 30) ja kunnan varikko. Lähempänä muuria, ulkorakennuksen ja rojujen takana, saattaa olla vielä häiriintymättömiä kulttuurikerroksia Kuva Toni Kesti. Idästä.



Kuva 3. Kaivannon 1 länsiprofiilia. Päällimmäisenä täyttöhiekkaa, tämän alla tumma roskakerros ja alimmaisena vaalea luontainen hiekka (latan kohdalla). Luontainen maa oli tässä kohdassa korkeimmillaan, muualla kaivannossa täyttöhiekan kerros ja tumma roskakerros olivat paksumpia. Kuva Toni Kesti. Idästä.

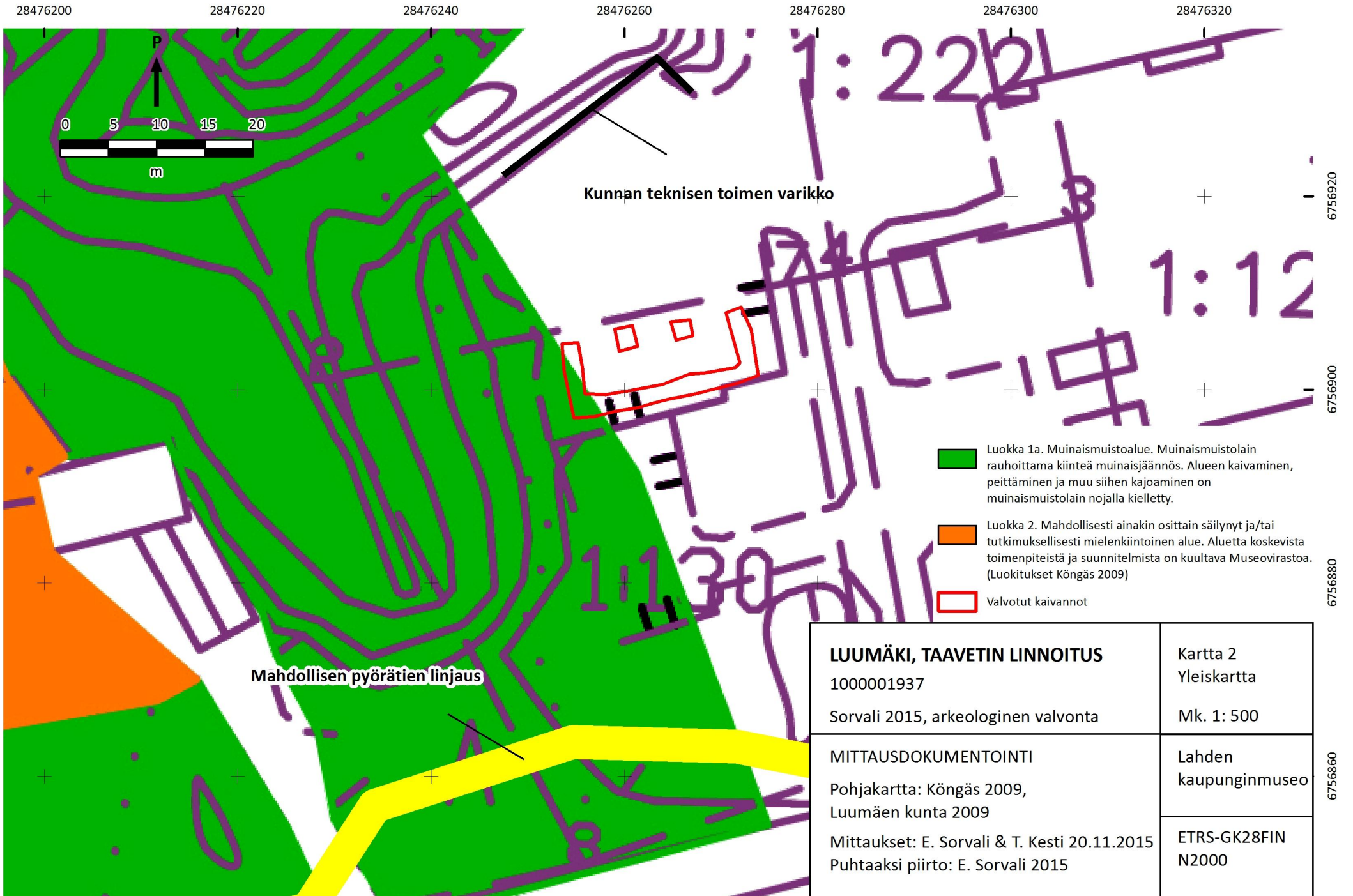


Kuva 4. Kuoppa 2. Täyttöhiekan kerros oli kuopassa lähes 1 metrin paksuinen. Kuva Toni Kesti. Lännestä.



- Luokka 1a. Muinaismuistoalue. Muinaismuistolain rauhoittama kiinteä muinaisjäännös. Alueen kaivaminen, peittäminen ja muu siihen kajoaminen on muinaismuistolain nojalla kielletty.
- Luokka 1b. Alueen osa, jolla sijaitsee muinaismuistolilla rauhoitettukiinteä muinaisjäännös. Aluetta koskevista toimenpiteistä ja suunnitelmista on kuultava Museovirastoa.
- Luokka 2. Mahdollisesti ainakin osittain säilynyt ja/tai tutkimuksellisesti mielenkiintoinen alue. Aluetta koskevista toimenpiteistä ja suunnitelmista on kuultava Museovirastoa. (Luokitukset Köngäs 2009)
- Valvotut kaivannot ympyröidyn alueen sisällä

| | |
|--|--|
| <p>LUUMÄKI, TAAVETIN LINNOITUS 1000001937</p> <p>Sorvali 2015, arkeologinen valvonta</p> | <p>Kartta 1 Yleiskartta</p> <p>Mk. 1: 3 000</p> |
| <p>MITTAUSDOKUMENTOINTI</p> <p>Pohjakartta: Köngäs 2009, Luumäen kunta 2009</p> <p>Mittaukset: E. Sorvali & T. Kesti 20.11.2015 Puhtaaksi piirto: E. Sorvali 2015</p> | <p>Lahden kaupunginmuseo</p> <p>ETRS-GK28FIN N2000</p> |

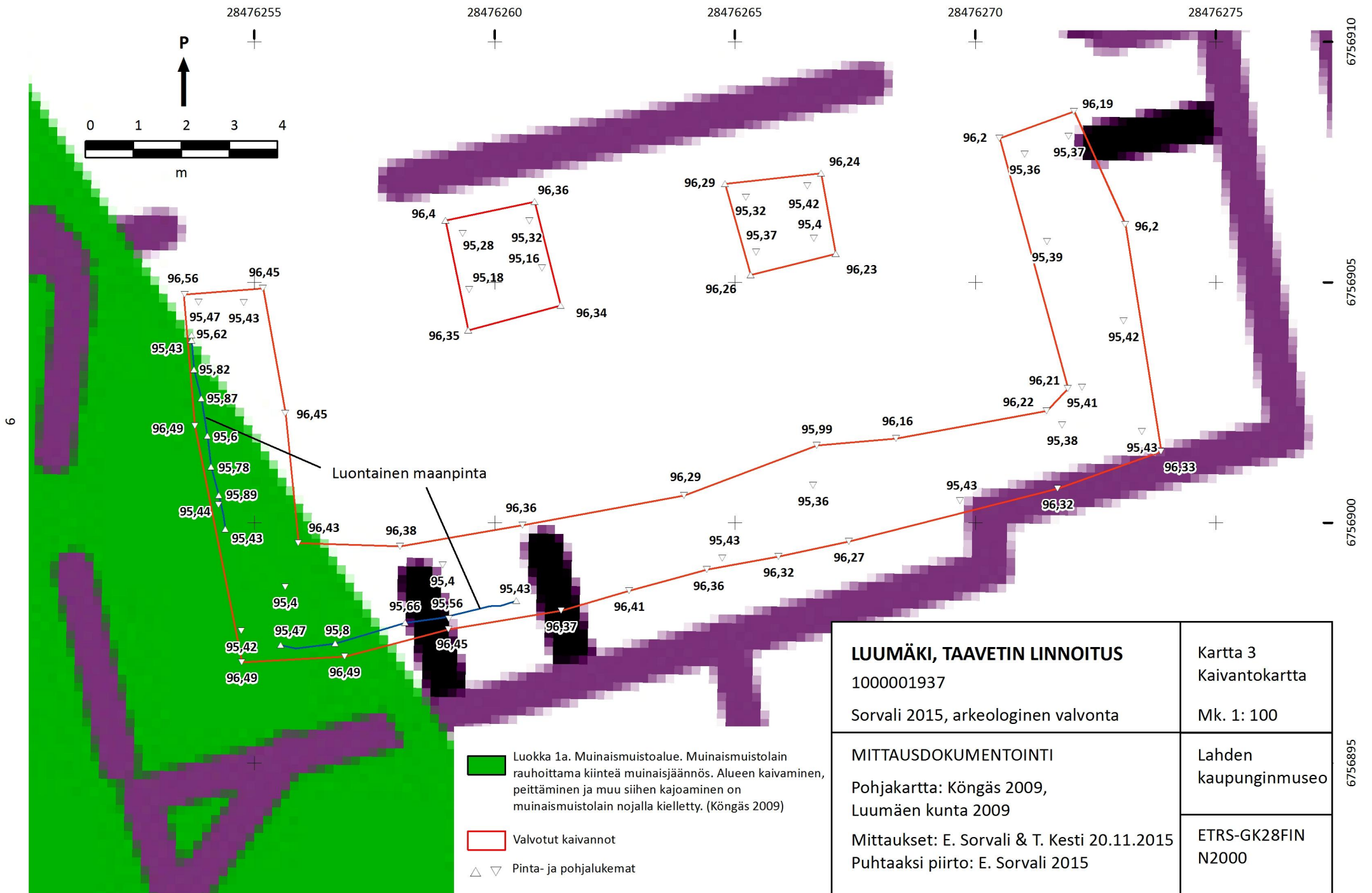


Kunnan teknisen toimen varikko

Mahdollisen pyörätien linjaus

- Luokka 1a. Muinaismuistoalue. Muinaismuistolain rauhoittama kiinteä muinaisjäännös. Alueen kaivaminen, peittäminen ja muu siihen kajoaminen on muinaismuistolain nojalla kielletty.
- Luokka 2. Mahdollisesti ainakin osittain säilynyt ja/tai tutkimuksellisesti mielenkiintoinen alue. Aluetta koskevista toimenpiteistä ja suunnitelmista on kuultava Museovirastoa. (Luokitukset Köngäs 2009)
- Valvotut kaivannot

| | |
|---|--|
| <p>LUUMÄKI, TAAVETIN LINNOITUS 1000001937 Sorvali 2015, arkeologinen valvonta</p> | <p>Kartta 2 Yleiskartta Mk. 1: 500</p> |
| <p>MITTAUSDOKUMENTOINTI Pohjakartta: Köngäs 2009, Luumäen kunta 2009 Mittaukset: E. Sorvali & T. Kesti 20.11.2015 Puhtaaksi piirto: E. Sorvali 2015</p> | <p>Lahden kaupunginmuseo ETRS-GK28FIN N2000</p> |



LUUMÄKI, TAAVETIN LINNOITUS

1000001937

Sorvali 2015, arkeologinen valvonta

MITTAUSDOKUMENTOINTI

Pohjakartta: Köngäs 2009,
Luumäen kunta 2009

Mittaukset: E. Sorvali & T. Kesti 20.11.2015
Puhtaaksi piirto: E. Sorvali 2015

Kartta 3
Kaivantokartta

Mk. 1: 100

Lahden
kaupunginmuseo

ETRS-GK28FIN
N2000