

## Jatkotoimenpiteitä:

## Huomautuksia (esim perimätieto) ja lisäyksiä:

Maanomistaja kertoi Harveikonmäessä (ei tarkemmin tiedossaan olevalla paikalla) sijaitsevista asunnonpohjista ja Lepuukivestä - tasainen kivi (n. 80x200), jolla pidetty arkkuja.

## Täyttöohjeita:

## Tunnistetiedot

Mikäli kohteen alueella on useampia muinaisjäännöslajeja (esim. asuinpaikka ja röykkiöitä), täytä samalla nimellä ja inventointinumerolla useampi kortti

## Hoito ja kunto

A. Kunto: 1=koskematon, 2= tutkittu osittain, 3= tutkittu kokonaan, 4=tuhoutunut osittain, 5= tuhoutunut kokonaan, 6=tutkittu ja tuhoutunut osittain, 7=tutkittu ja tuhoutunut kokonaan

B. Alkuperäisyys: 1=täysin alkuperäinen, 2=entisoity osittain, 3=entisoity kokonaan, 4=siirretty alkuperäiseltä paikaltaan

C. Hoitotarve: 1=vaatii entistämistä, 2=vaatii kunnostamista, 3=vaatii puhdistamista tai esiin kaivamista, 4=vaatii tuki- tai suojarakenteita, 5=vaatii tutkimuksia tuhoutumisen estämiseksi, 6=vaatii jatkuvaa hoitoa, 7=ei vaadi hoitotoimenpiteitä

D: Hoitotilanne: 1=peruskunnostettu, 2= tuettu rakentein, 3=pidetään puhtaana

E: Rajaustarkkuus: 1=rajattu arvion pohjalta, 2= rajattu osittaisella koekaivauksella, 3= rajattu kokonaan epävarmasti koekaivauksin, 4= rajattu kokonaan luotettavin koekaivauksin, 5=rajattu näkyvien rakenteiden perusteella

F: Vahvistustapa: 1=rajattu vain muinaisjäännös, 2=rajattu vain suoja-alue, 3=rajattu sekä muinaisjäännös että suoja-alue

G: Maastomerkintä: 1=kuparitaulu, 2=kertova taulu, 3=paalurajaus ilman taulua, 4=paalurajaus ja taulu, 5= aitaus ja taulu, 6=rakennus ympärillä ja taulu

## Tila ja omistaja

Mikäli kohde on useamman tilan tai kylän alueella, TÄYTÄ LISÄKORTTI

ARKEOLOGISEN KOHTEEN  
TARKASTUS

--	--	--

## Tunnistetiedot

Kunta: Iisalmi Inventointinumero: 2.112.  
 Alue: Hernejärvi Luokka: II  
 Nimi: Itäpää Ajoitus: kivikausi  
 Kohteen laji: kivik. asp. Lukumäärä: 1  
 Kohteesta muita kortteja          kpl (ks. täyttöohjeet)  
 Tarkastaja: Jouko Aroaho Tarkastusaika: 28/ 7 19 91

## Sijaintitiedot

Peruskartta: 3241 07 Hernejärvi Pinta-ala           
 X= 7046 83 Y= 528 58 Z= n. 125  
 Suunta ja etäisyys kirkosta tms. Iisalmen kirkosta n. 19,5 km itä-kaak-  
koon

## Hoito ja kunto (ks. täyttöohjeet)

A  B  C  D  E  F  G

## Tila ja omistaja (ks. täyttöohjeet)

Kylä/kaupunginosa: Hernejärvi  
 Tila/Rno/nimi: Itälahti RN:o 18:86  
 tai Kortteli/tontti/palsta:           
 Omistaja: Markku Elias Snellman Puhelin: 977 41964  
 Osoite: Itälahti Postitmp 74420 HERNEJÄRVI  
 Kiinteistötunnus:   Vuokrattu, ks. huomautukset

Lisää kiinteistöjä          kpl

## Aiemmat tiedot:

## Aiemmat löydöt:

## Tarkastuslöydöt:

KM 29122

# TARKASTUSKERTOMUS

## Liitteet:

kartat \_\_\_\_\_  
muut liitteet \_\_\_\_\_  
negatiivit) (Pa 5302-5303 \_\_\_\_\_  
diat \_\_\_\_\_

## Tarkastuksen aihe:

Leo Uotila, os. Rypysuontie 57 D 48, 70280 Kuopio, puh. 971-349471, on toimittanut (kts. verif. 11/91) Iisalmen Honkakoskelta luoteeseen, Rasinmäelle vievän tien lounaispuolelta, Iso Musta ja Ala-Varpanen -järvien välisen kannaksen hakkuuaukealta löytämiään kvartsi-iskoksia (KuM ) Kuopion museoon 1.7.1991.

## Kohteen kuvaus:

Kävin tarkastamassa löytäjän kanssa löytöpaikkaa 28.7. 1991. Honkakoski-Rasinmäki tieltä on tehty kohti lounasta, Mustanmäen lakea suuntautuva tienpätkä, mitä pitkin alueelta on viety äskettäin kaadettua puustoa. Maa on hiekkaa ja hiesua. Tukinajotien päässä, metsän reunassa, n. 100 metriä maantiestä, metsäkoneiden rikkomalla maanpinnalla näkyi muutamia kvartseja. Paljolti kasvillisuuden peittämällä alueella kuljettaessa näytti siltä, että kvartseja olisi lähinnä rinteessä metsänreunan tasalla, muutamia kymmeniä metrejä pitkällä kaistaleella.

21.8.1991 puhelinkeskustelussa maanomistajan kanssa, selvisi, että verifikaatissa mainittua perunapellon tekohanketta alueelle ei ole, sen sijaan jatkossa metsänkorjuun vuoksi tukinajotien jatkaminen 100-150 metrillä voi tulla harkittavaksi.

## Ympäristö ja maasto: (vesistö, vesistökoodi, rakennukset, tiet, sorakuopat jne)

Iisalmen Honkakosken Mustanmäen koilliseen laskeva hiekkainen rinne, Iso Musta ja Ala-Varpanen -järvien välillä.

## Laajuuden arviointiperuste:

Muutamia aareja arviolta

## Luokitusehdotus perusteluineen:

Kivikautinen asuinpaikka II

## Ehdotus suoja-alueeksi:

**Havaintomahdollisuudet:** ~~Vain metsäkoneiden rikkomalla maalla kohtalaiset~~

## Opas:

## Rauhoitustoimenpiteet maastossa:

Puhelimitse kerrottu maan omistajalle.

## Tiedossa olevat maankäyttösuunnitelmat, kiireellisyys:

Metsänkorjuu aikanaan jatkuu, ei muuta hanketta.

## Lähilöytöjä:

2.104. Iisalmi Hernejärvi Siltala, kivik. asp. II  
2.100/36. Kiviase hukassa, KM 3906:10, KM 7954:1 kourutaltoa, Hernejärvi, Mustapuro.

\*\*\*\*\*

## Selostus jätetty

21 / 8 1991 \_\_\_\_\_ Kuopiossa

Aika

Paikka

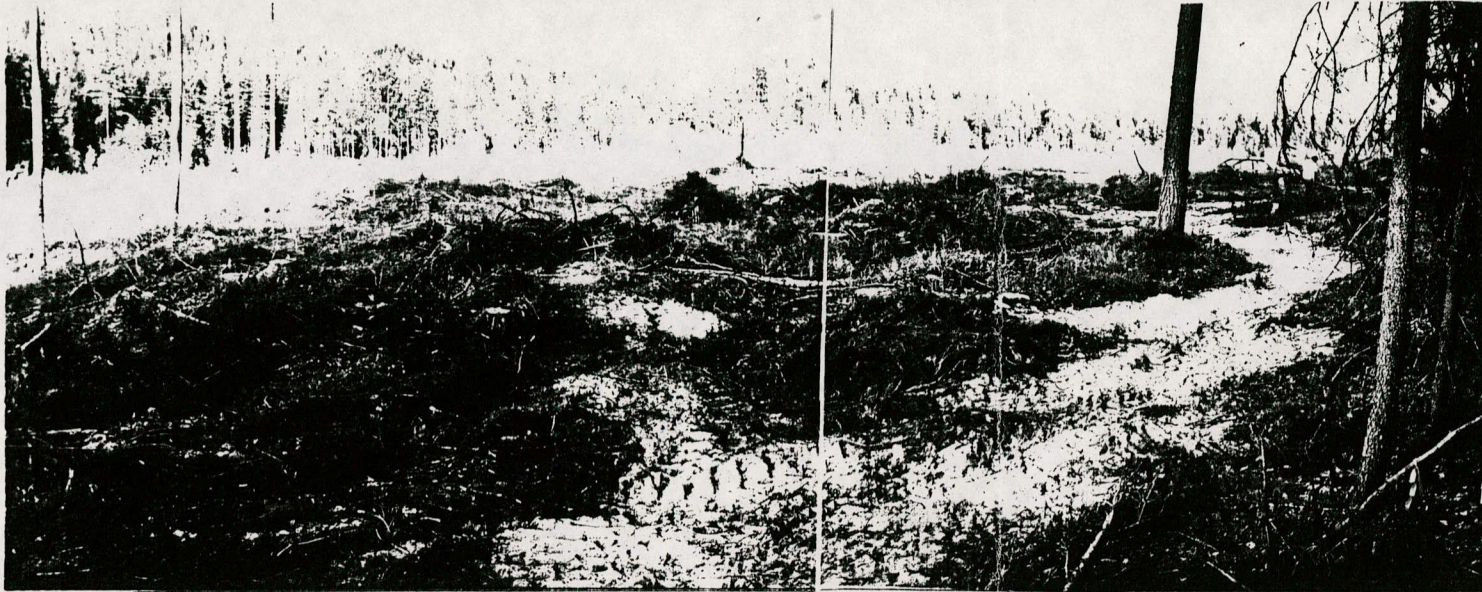
*Jukka Orvola*

Allekirjoitus

KUOPION MUSEO

KULTTUURIHISTORIAN OSASTO F.a. 3303

F.a. 3302



IISALMI

HERNEJÄRVI  
ITÄPÄÄ

2.112.

KUVA 1: KYARTSIEN  
LÖYTÖKOHTA KUVATTUNA LUO-  
TEESTA. KUVASSA VINEALLA  
AUTON (TIELLÄ) KOHDALTA  
KAMERAÄ KOHTI, MAASSA NÄ-  
KYI KVARTSIA. HONKALOSKI-  
RASINMÄKI-TIE VASEMMALLA  
(PUHELINLINJAN VIERESSÄ).  
VALOK. 28.7.1991 JOUKO  
AROALHO, 6x4,5.

Kuopion kultt.hist. museo  
esih. top. ark.

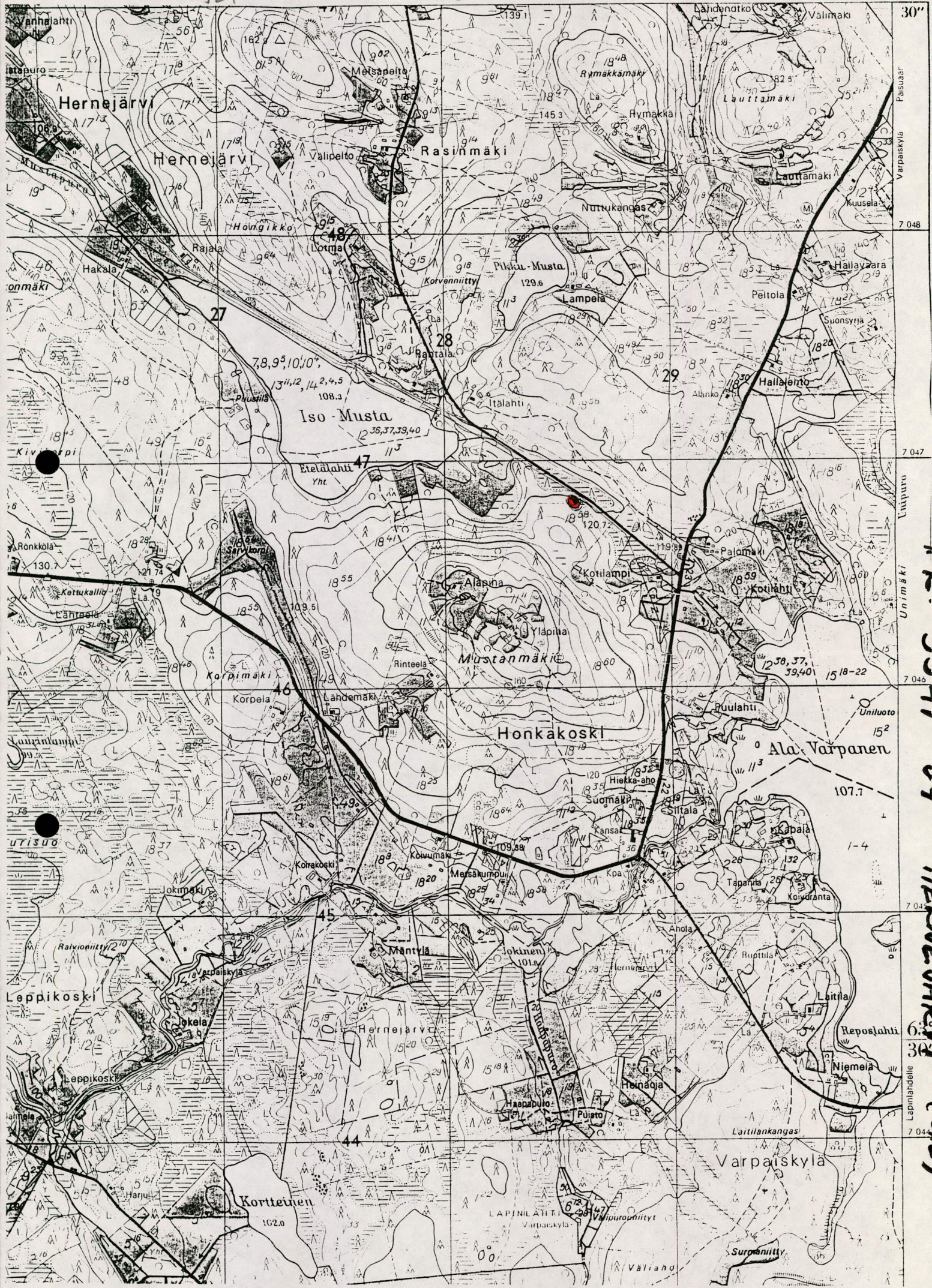
IISALMI  
Hernejärvi  
Itäpää

KuM , kvartsia  
Peruskartta: 3341 07 Hernejärvi  
Koordinaatit: X=7046 82, y=528 57, z=n. 120  
kl. Hernejärvi  
tl. Itäpää  
om. Snellman

Heinäkuun 1. pnä 1991 Leo Uotilan, os. Rypysuontie 57 D. 48,  
70280 Kuopio, toimittamia kvartsi-iskoksia. Löytökohta on  
Honkakoskelta luoteeseen, Rasinmäelle vievän tien lounaispuo-  
lolla, tien vieressä. Se on Iso Musta ja Ala-Varpanen  
-järvien välinen kannas. Paikalle ollaan tekemässä perunamaata.  
Kts. kääntöpuolen karttakopio!

12.7.1991 J.A.

ok 3341/07  
HERNEJÄRVI  
COLE



P.K. 3341 03 HERNEJÄRVI (OTE)