

# ARKEOLOGISEN KOHTEEN TARKASTUS


## Tunnistetiedot

Kunta:Iisalmi

Inventointinumero: 2.114.

Alue:Porovesi

Luokka:II

Nimi:Mäkelä

Ajoitus:kivikausi

Kohteen laji:kivikautinen asuinpaikka

Lukumäärä: 1

Kohteesta muita kortteja kpl ( kts. täyttöohjeet)

Tarkastaja:Jouko Aroalho-Simo Voutilainen

Tarkastusaika:18.7.2000

## Sijaintitiedot

Peruskartta: 3341 01 HUOTARI  
x=7046 04

y=508 36

Pinta-ala:

z= n.100

Suunta ja etäisyys kirkosta tms. 4,6 km Iisalmen kirkosta etelään.

## Hoito ja kunto (kts. täyttöohjeet)

A	B	C	D	E	F	G
---	---	---	---	---	---	---

## Tila ja omistaja (kts. täyttöohjeet)

Kylä/kaupunginosa:Porovesi

Tila/Rno/nimi: 6:31/Mäkelä

tai Kortteli/tontti/palsta:

Omistaja:Sulo Kiiskinen

Puhelin:017-743725

Osoite:Ahorinteentie

Postitmp: IISALMII

Kiinteistötunnus


Lisää kiinteistöjä kpl

## Aiemmat tiedot:

-

## Aiemmat löydöt

-

## Tarkastuslöydöt:

KuM

(=KM 32153:2) kvartsi-iskos

# TARKASTUSKERTOMUS

## Liitteet:

kartat:  
muut liitteet: verif. 1/2000  
negatiivit:F.a. 4201-4202  
diat:

## Tarkastuksen aihe:

Toukokuun 16. p:nä 2000 löytyneen kivikirveen löytöpaikan tarkastus 18.7.2000.

## Kohteen kuvaus:

Palatessamme Runnilta Kuopioon 18.7.2000 poikkesimme tapaamaan kivikirveen (KM 32153:1) löytänyttä Urho Kiiskistä (os. Porosuontie 93, IISALMI, puh. 017-743686). Hän osoitti löytöpaikan, Porosuontiehen luoteesta ulottuvan pellon, ja sillä sijaitsevan kumpareen, mistä esine löytyi. Sänkipellolla kierrellessämme poimimme kumpareelta yhden kvartsi-iskoksen (? , KM 32153:2), maapohja on moreenisoraa ja pinnaltaan järvisaven peittämää. Vaikutti siltä, että sijainniltaan otollinen kumpare on ollut asumispaikkana kivikaudella, kun maastopainanteet sen äärellä ovat olleet veden alla ja ilmeisen sopivia liikkumisväyliä. Löytöpaikan luonteesta varmistumiseksi aluetta on syytä tarkastaa paremmissa olosuhteissa, esim. heti pellonmuokkauksen jälkeen.

Porosuo ja Haukimäen ympäristössä, nykyisen peltoalueen itäreunamalla saattaisi muuallakin olla muinaisen asutuksesta merkkejä.

**Ympäristö ja maasto:** (vesistö, vesistökoodi, rakennukset, tiet, sorakuopat jne)

Haukimäen länsipuolisen peltoaukean kumpareella, moreenimaa pinnaltaan järvisaven peittämää.

**Laajuuden arviointiperuste:**

Alle aari ?

**Luokitusehdotus perusteluineen:**

kivikautinen asuinpaikka II

**Ehdotus suoja-alueeksi:**

-

**Havaintomahdollisuudet:**

Heikot sänkipellolla

**Opas:**

Urho Kiiskinen

**Rauhoitustoimenpiteet maastossa:**

Kerrottu löytäjälle 18.7.2000

**Tiedossa olevat maankäyttösuunnitelmat, kiireellisyys:**

-

**Lähilöytöjä:**

-

\*\*\*\*\*

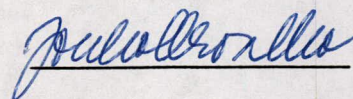
**Selostus jätetty**

5. / 2. 2000

Kuopio

Aika

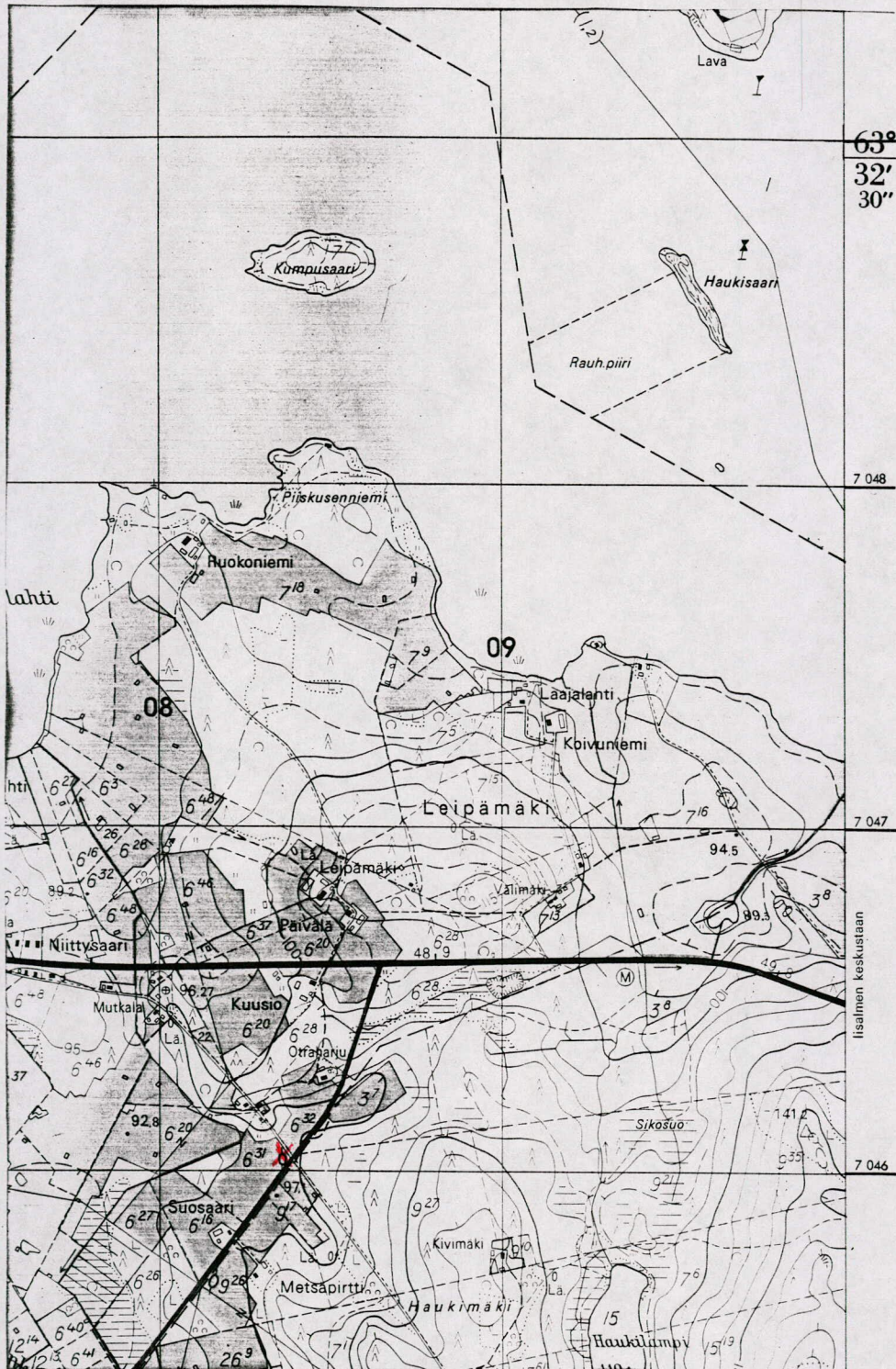
Paikka



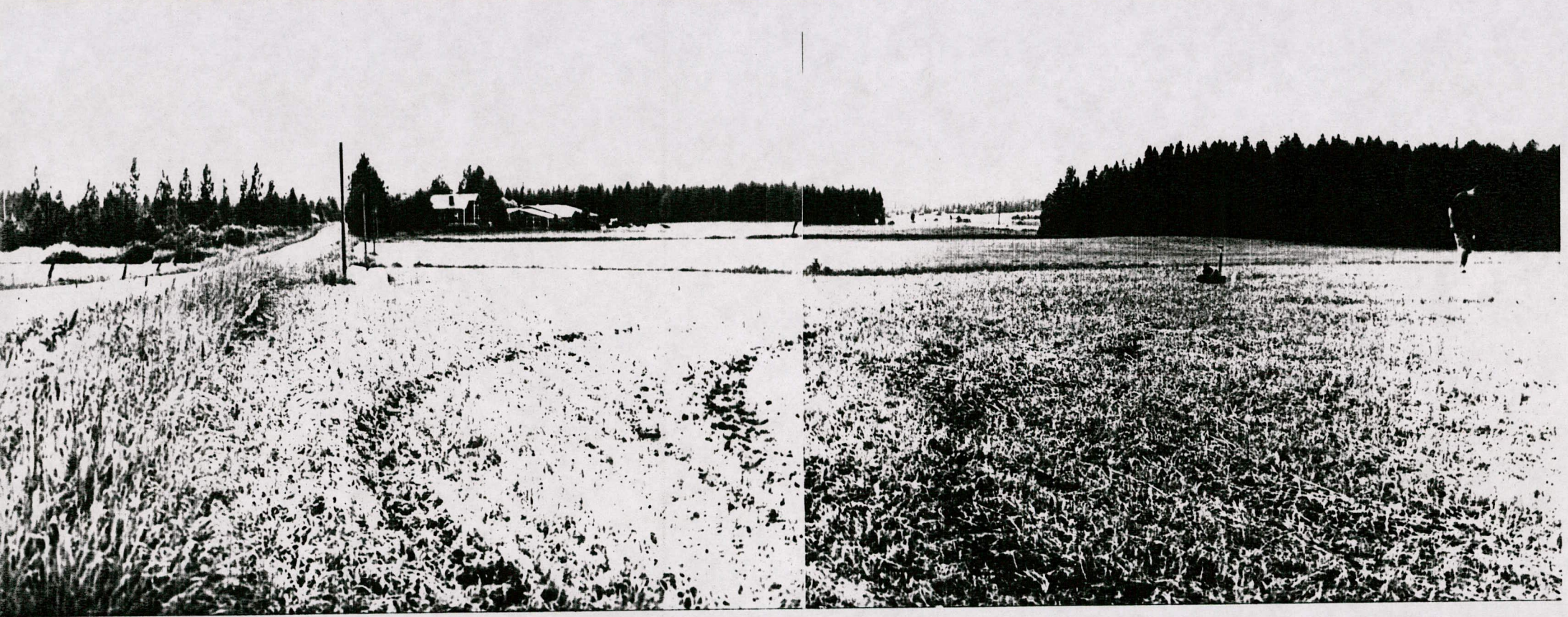
Allekirjoitus

Kuopion kultt.hist. museo  
esih.top.ark.

IISALMI  
Porovesi  
Mäkelä  
2.114.  
kivik.asp.



PERUSKARTTA: 3341 01 HUOTARI



a.4201 KUVA 1:

f.a.4202

KUVA 1: LÖYTÖPAIKKA KUVASSA OIKEALLA KUVAT-  
TUNA POHJOISKOILLISEN SUUNNASTA. VASEMMALLA  
POROSUONTIE VIE ETELÄÄN, MÄKELÄN RAKENNUK-  
SET. VALOK. JOUKO AROALHO, 18.7.2000, 6x4,5.