

- 1) Esihistoriallisen kohteen tarkastus: kunta IIISALMI
- 2) Nimi PEKKALA 3) Kohteen laatu JALANJÄLKI KIVESSÄ
- 4) Kylä, kylänosa RUNNI LAMMASAHO
- 5) Tila, palsta, Rno PEKKALA
- 6) Omistaja, vuokraaja, osoite AILI JA ALEKS LAPPALAINEN, LAMMASAHO
74595 RUNNI
- 7) Peruskartta 3323 II RUNNI, x= 765806, y= 49260, z= 135-140
- 8) Sijainti kirkosta ~~km~~ n. 17 km WNW
- 9) Sijainti sanallisesti (talot, tiet, vesistöt)¹⁾ IIISALMEN-KIURUVEDEN TIESTA
n. 1 km pohjoiseen LAMMASAHON TIESTA, PEKKALAN TALOSTA n. 50 m SE
- 10) Maasto (laatu, muoto, maaperä, kasvillisuus, rakennukset, hiekkakuopat)¹⁾
PELLON LAIDASSA RAIVAAMATTOMALLA ALUEELLA
- 11) Mj:n kuvaus¹⁾ ISOHKO LAAKEA KIVENLOHKARE, PINNASSA RAPAUTUNUT
SYVENNYS, JOKA MUISTUTTAA KAPEAA 43-NUMEROISEN KENGÄN JÄLKEÄ.
- 12) Arvioitu laajuus:
- 13) Luokitusehdotus perusteluineen¹⁾ LUONNON TYÖTÄ

1) Esihistoriallisen kohteen tarkastus: kunta II/SALMI

2) Nimi PELTOLA Hakapelto 3) Kohteen laatu 1/Savieine Ynuotikiviä

4) Kylä, kylänosa Haapajärvi

5) Tila, palsta, Rno Peltola

6) Omistaja, vuokraaja, osoite Gunnar Niskanen Peltola 74595 RUNNI

7) Peruskartta 332311 RUNNI, x= 7055, y= 495, z=

8) Sijainti kirkosta tms. PELTOLAN TALO RUNNIN ASEMASTA N. 700 M KAARKOON

9) Sijainti sanallisesti (talot, tiet, vesistöt)¹⁾ KIURUJOEN KOILLISRANTAA

10) Maasto (laatu, muoto, maaperä, kasvillisuus, rakennukset, hiekkakuopat)¹⁾

1) SYRKÄSTI LOUNAASEEN, KIURUJOKEEN VIETTÄ-
VÄ HIE TAMULTARINNE

2) "ASUINKUMPARI", HIEKKAISTA PELTOA
KIURUJOEN JA HAAPAJÄRVEN VÄLISEN KAN-
NAKSEN KORKEIMMALLA KOHDALLA, HIEK-
KAISTA, KIVISTÄ PELTOA

11) Mj:n kuvaus ¹⁾

12) Arvioitu laajuus:

13) Luokitusehdotus perusteluineen ¹⁾

- 14) Ehdotus suoja-alueeksi _____
- 15) Karttaluonnokset, piirrokset PERUSKARTTAOTE 3323 II RUNNI
- 16) Valokuvat: _____
- 17) Löydöt (suluissa aikaisemmat) sinimäinen savieini
- 18) Kosketus maanomistajaan OSOITTI LÖYTÖPAIKAT opas _____
- 19) Havaintomahdollisuudet 1) HUONO KESANTONA JA UMPEEN KASVANUT, RYHY-
VA, PERUAMAANA.
- 20) Lähteet (aika, ilmoitus, kirjallisuus, top-arkisto ym.)¹⁾ Kyymyslehti
- 1) Savieini (miehenmudoinen) L. G. Niikonen lok. 1971 Peltolan talon kellarista
200-300 m talon etelään, Kiurujoesta n. 100 m. löytyi kynänsä n. 25 m
nyvällä hietsimullista liikkumattoman maan rajalta.
- 2) Talon luona olevalla paikalla palaneita ruutiokiviä jellosta. KIVIA AJET-
TU LÄHEISEEN SUOHAUTAAN. PAIKALLA EI MITÄÄN KIVIK-
ASP. AAN VIITTAAVAA
- 21) Tarkastukset, tutkimukset (ala)¹⁾ _____
- 22) Lähilöydöt: _____
- 23) Perimätieto _____
- 24) Huomautuksia¹⁾ NÄHDÄKSENI EI KYSE ESIMIST. MUINAIS-
JÄÄNNÖKSI STÄ
- 25) Tarkastanut 20/8 1974 Sauri Oja Kallio

1)

Tarvittaessa käytetään liitteitä;
kiinnitettävä nitojalla tähän!

- 1) Esihistoriallisen kohteen tarkastus: kunta ----- IISALMI -----

- 2) Nimi Lehtosuo ----- 3) Kohteen laatu Lähde, josta löytynyt
poronsarvet -----
- 4) Kylä, kylänosa Partala (Lehtosuo) -----
- 5) Tila, palsta, Rno Alapiha, 7¹⁷ -----
- 6) Omistaja, vuokraaja, osoite Mv. Juho Repo, os. 74590 Kurenpolvi,
Lehtosuo -----

- 7) Peruskartta 3341 02 IISALMI -----, x= 7054 13, y= 500 32, z= 87,5 -----
- 8) Sijainti kirkosta tms. N. 9,5km Iisalmen kirkosta länsiluoteeseen -----
- 9) Sijainti sanallisesti (talot, tiet, vesistöt) ¹⁾ Alapihan talosta
n. 330 m länsilounaaseen. -----

- 10) Maasto (laatu, muoto, maaperä, kasvillisuus, rakennukset, hiikkakuopat) ¹⁾
Luonnontilassa ollessaan lähde ollut laaja. 1930 -luvulla kunta teki
alueen työttömyystöinä pelloksi ja lähde pieneni. Ennen töitä se oli
sellainen hetteikkö, että paikalla arveltiin poron käyneen juomassa
ja pudonneen hetteikköön. Poronsarvet löysi toistakymmentä vuotta
sitten mv. Leo Huotari (+) kun paikalle tehtiin 400m puuputkea. Po-
ronsarvet lienevät nykyisin rva Liisa Huotarin hallussa. -----

- 11) Mj:n kuvaus ¹⁾ Lähteessä nykyisin n. 2x2m puukehys -----

- 12) Arvioitu laajuus: -----
- 13) Luokitusehdotus perusteluineen ¹⁾ ei välttämättä esihist. -----

- 14) Ehdotus suoja-alueeksi _____

- 15) Karttaluonnokset, piirrokset _____
- 16) Valokuvat: _____

- 17) Löydöt (suluissa aikaisemmat) _____

- 18) Kosketus maanomistajaan _____ opas _____
- 19) Havaintomahdollisuudet _____
- 20) Lähteet (aika, ilmoitus, kirjallisuus, top-arkisto ym.)¹⁾ Tri A. J. Huus-
kosen ilmoitus Museovirastoon. _____

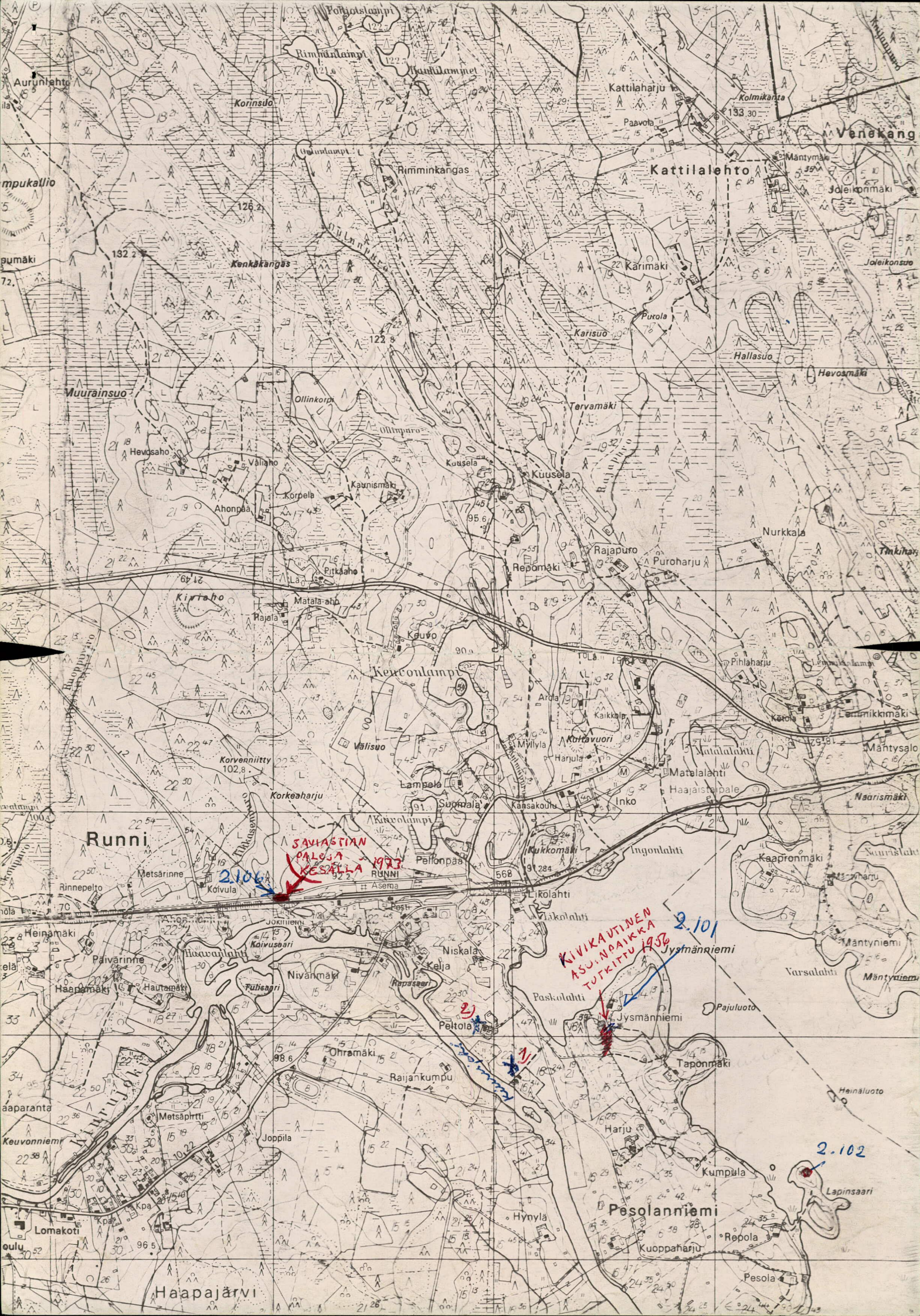
- 21) Tarkastukset, tutkimukset (ala)¹⁾ _____

- 22) Lähilöydöt: _____
- 23) Perimätieto _____

- 24) Huomautuksia ¹⁾ _____

- 25) Tarkastanut 19 / 8 1974 *Lauri Saljakallio*

1) Tarvittaessa käytetään liitteitä;
kiinnitettävä nitojalla tähän!



SAVASTIN
PALOJA
KESÄLLÄ
1973
RUNNI

KIVIKÄITINEN
ASUNOAIKKA
TUTKITTU 1956

2.106

2.101

2.102