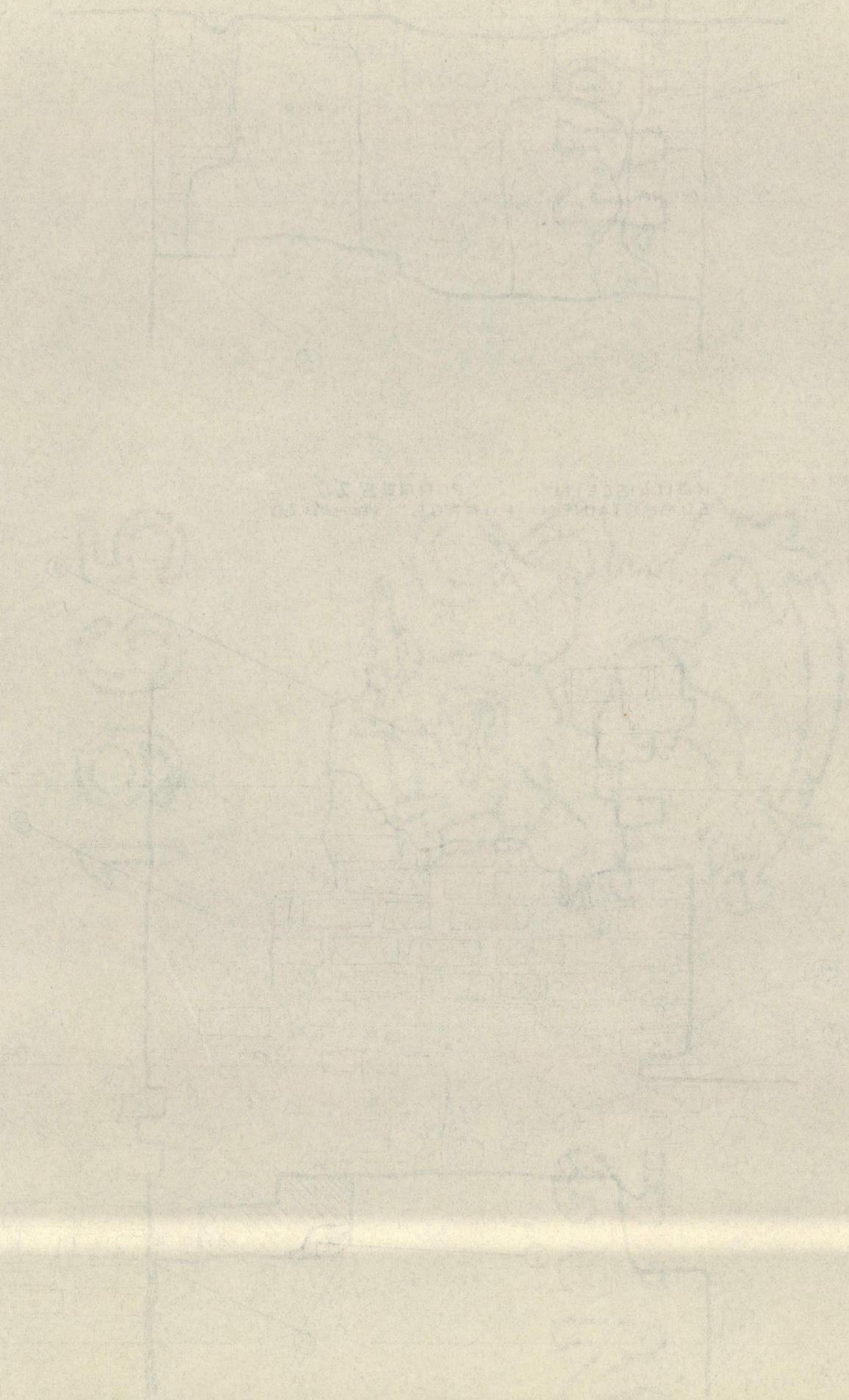
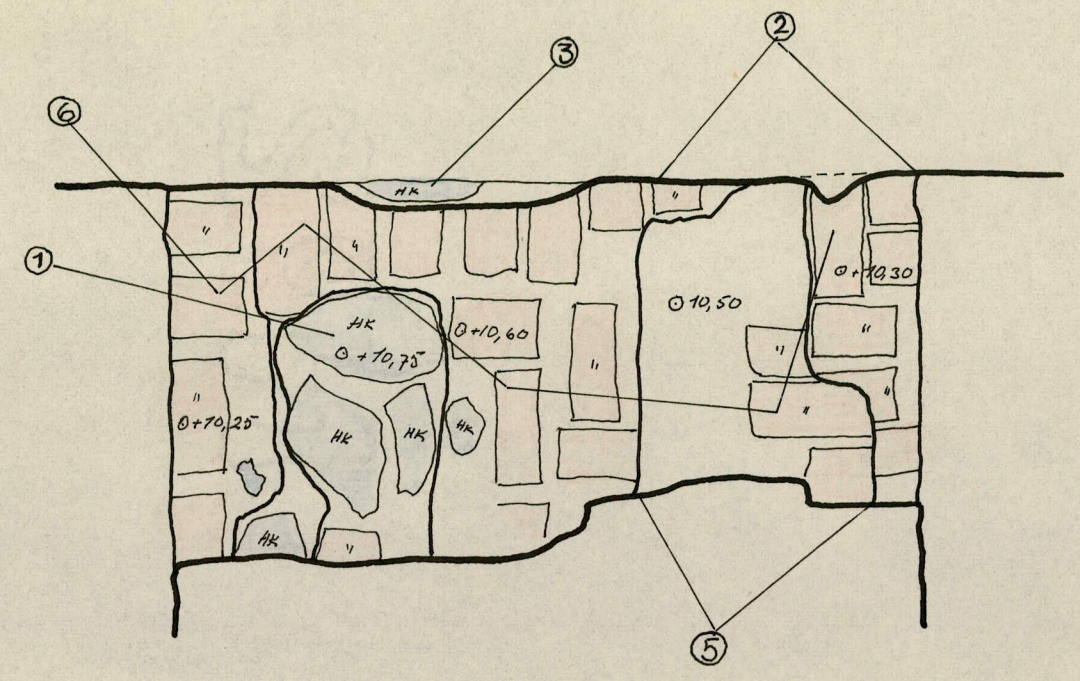


Huone 18
Pohjoisen ylänurkka

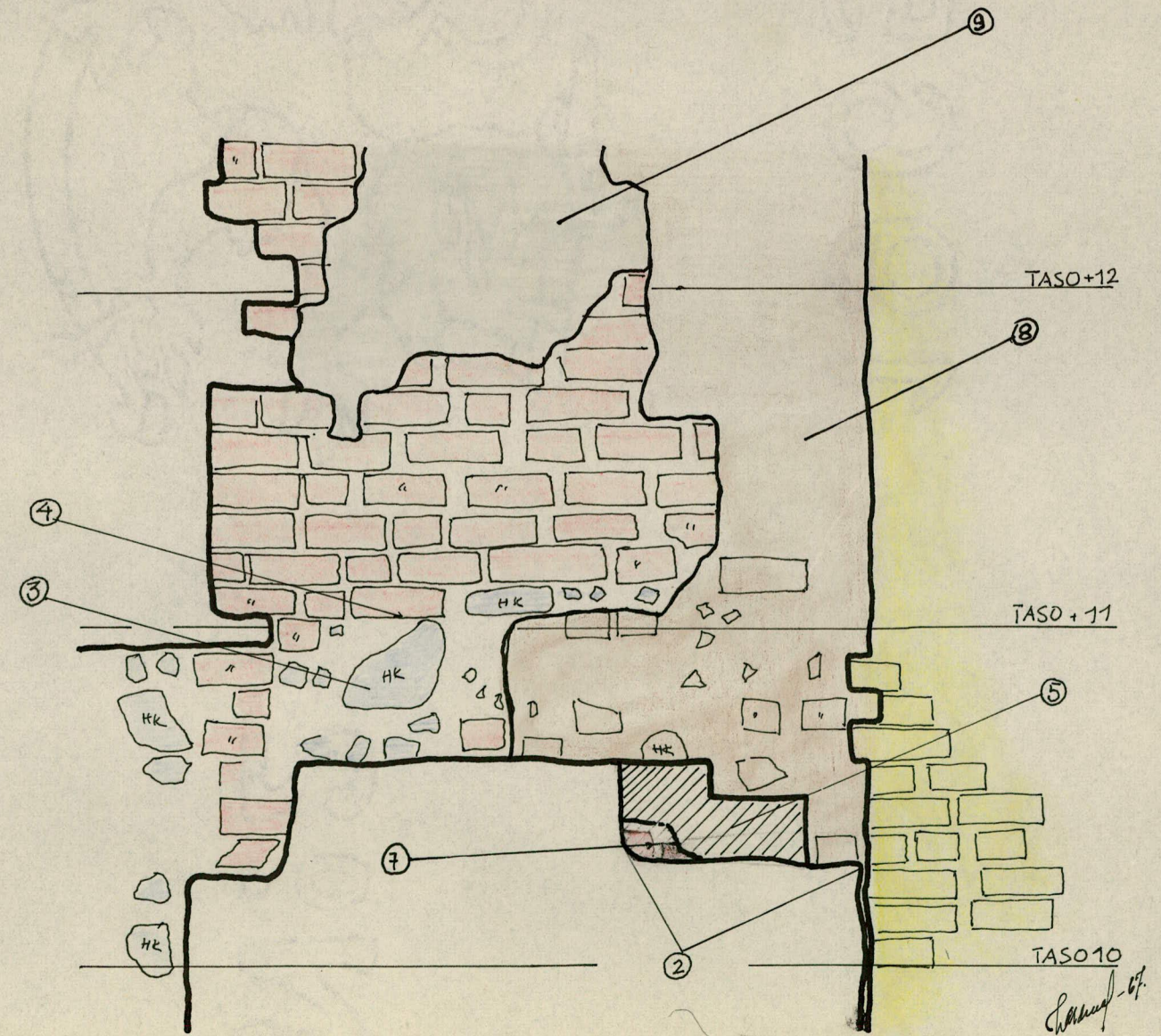


Valdemar Melankos
Heinäkuu 1967

LUOTEISEN MUURIN HARJA (PIIRROS 1)
 SUMMITTAINEN PIIRROS MK ~ 1:20



KOILLISSEINÄ (PIIRROS 2)
 SUMMITTAINEN PIIRROS MK ~ 1:20



Handwritten signature or initials

H U O N E 18

Pohjoinen ylänurkka

Valdemar Melanko
Heinäkuu 1967

Huone 18

Pohjoisen ylänurkka

Tutkimuksen kohteena oli huoneen 18 (Kuninkaansali) pohjoisen ylänurkan alue, joka ulottui myös huoneen 39 puolelle. Tutkittava alue jäi tasojen + 10 - 12 väliin.

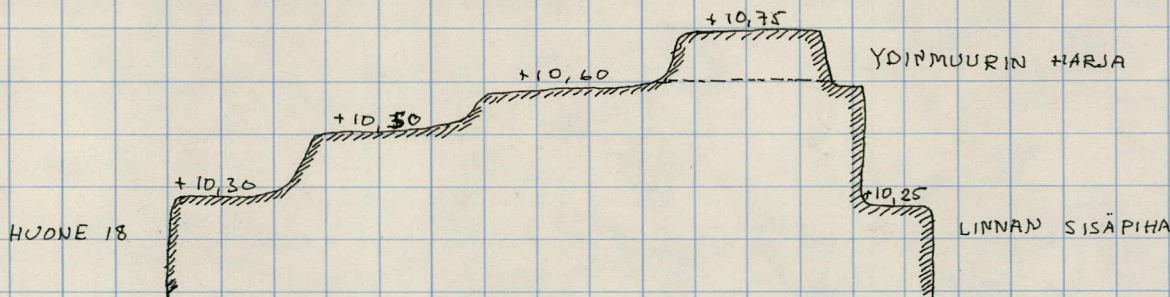
Piirros 1.

1. Luoteisen muurin harja

Huoneen 18 koillisseinän pinnasta lukien luoteisseinää oli purettu noin 1 metrin osalta. Näin syntyneen aukon pohjasta purettiin tutkimuksen alussa edelleen paikoin kolmen tiilen paksuinen savimuraus, niin että varsinaisen muurin harja tuli näkyviin.

Varsinaisen muurin paksuus on harjan kohdalta arviolta 190 cm. Muurin harja ulottui savimurauksen tultua puretuksi keskikohdaltaan tasolle + 10,60 asti, josta se laskeutui huoneen 18 puolella porrasmaisesti tasolle + 10,50 ja + 10,30 sekä linnan sisäpihan puolella tasolle + 10,25. Lisäksi tutkittavan paikan lounaisosassa noin 30 cm päässä linnan sisäpihan puoleisesta seinäpinnasta oli arviolta 70 x 40 cm kokoinen tasolle + 10,75 ulottuva kohouma (1), joka oli muurattu harmaakivistä ja joka ~~kuulutus~~ kuului luoteisseinän ydinmuuriin.

Piirros 1(1)



Luoteismuuri on tutkittavan paikan kohdalta muurattu väriltään kellertävällä, varsin karkearakeisella laastilla, jossa on pieniä kalkkijyviä. Huoneen 18 puolella on noin 70 cm levyinen vyöhyke ruskeanharmaata, kovettunutta, karkearakeista hiililaastia (2). Kuinka syväälle muuriin hiililaasti ulottui, ei ole selvitetty.

Piirros 1 (2)

vrt. Melanko:
Huone 18/läntinen ylänurkka.
Heinäkuu 1967.

Luoteismuuri on luultavasti alkuaan ulottunut tasolle + 11 asti. Tästä on osoituksena myös koillisseinässä oleva epäselvä muurausraja, joka tutkittavan paikan kohdalla oli tasossa + 11. Lisäksi koillisseinästä ~~ulkonee~~ ulkonee tasolle + 10,90 ulottuva oletettavasti luoteismuuriin

Piirros 1(3) kuuluvan ydinmuurin harmaakivinen osa (3).

Piirros 2(5)

Kun muurin harjasta edelleen purettiin tasolle +10,50 ulottuva varsin epämääräinen hiililaastipölkkeäys, havaittiin, että huoneen 18 puolella on muurin harjassa tasolle +10,30 ulottuva noin 70 cm levyinen syvennys (5), joka on saanut myös luoteismuuriin lounaispäänsä.

vrt. Melanko:
Huone 18/läntinen ylänurkka.

Syvennyksen luoteisreunassa olevat tilit ovat vanhoja

4

Tämän syvennyksen pohjasta löytyi muurin
mukhin tulin nähdään, paikittain muualla
tili sekä yksi lämmin muototili,
jota on luultavasti käytetty pehkiänsä
täytteenä muurauspaikalla (7)
(aikoinaan)

4

Piirros 1(6)	Viilimittaja:	?	x	15,2	x	9,8
		27,5	x	16,6	x	10,3
		28,0	x	16,2	x	?
		30,2	x	13,0	x	9,5
		28,0	x	14,1	x	?

Piirros 2 2. Koillisseinä

Tutkittavan paikalla on alkuperäistä muurattua näkyvästi noin 90cm levyiseltä linnan sisäpuolen edukoissa olevan pinnasta lukiin. Tämä seinä on muurattu epäsuunnostuisista harmaakivillä ja tiilen-haapaloilla värittäen keuhkiväliä laatuilla, jolla on pieniä kaltejuuria. Muurista ulkoneuva haamaakiviosa (3) kuuluu muuttavasti ydinmuuriin.

Tasossa + 11 on epäsuunnostuisen muuraussaumaa (4). Linnan yläpuolella oleva muuri on muurattu tiilillä keuhkiväliä, värittäen ~~harmaakivillä~~ ^{keuhkiväliä} ~~laatuilla~~ käytäen. Tiilet ovat paljoituneet mustiksi ja jouluis veran rapautuneet, mikä viittaa niiden ulkoisessa; keuhkiväliä on linnan itätornin kulma.

Piirros 2(7)

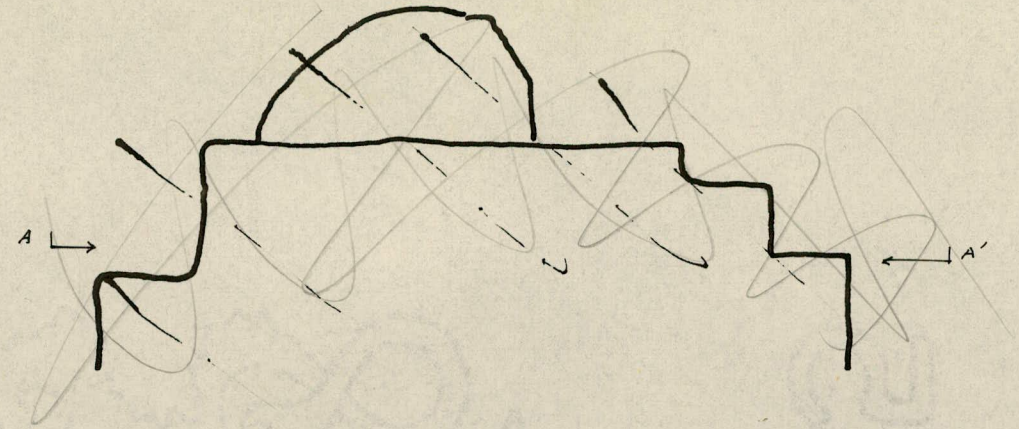
Noin 90cm päässä (Tasossa + 11, ja 11,60 mabissa noin 150cm päässä) linnan sisäpuolen edukoissa olevan pinnasta lukiin alhaalla paikoin 100cm leveä vyöhyke vaaleakalkista muurista; ~~to~~ huonon 39 luokituksen itätornin purettu pääty (8). Tämä on koillisseinästä ~~johtava~~ ^{johtava} ~~seinä~~ joka ulottuu noin 20cm ~~toistaiseksi~~ ^{toistaiseksi} ~~syväälle~~ ^{syväälle} tutkittavaan seinään.

Piirros 2(8)

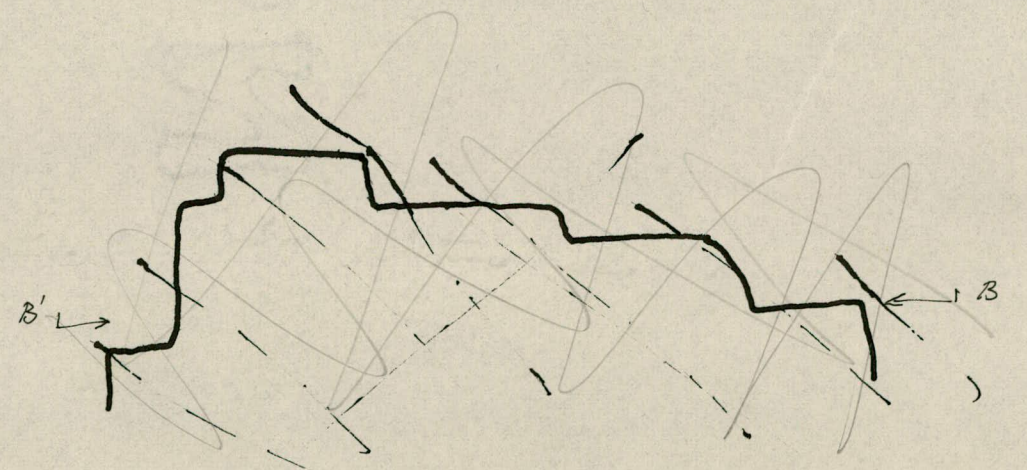
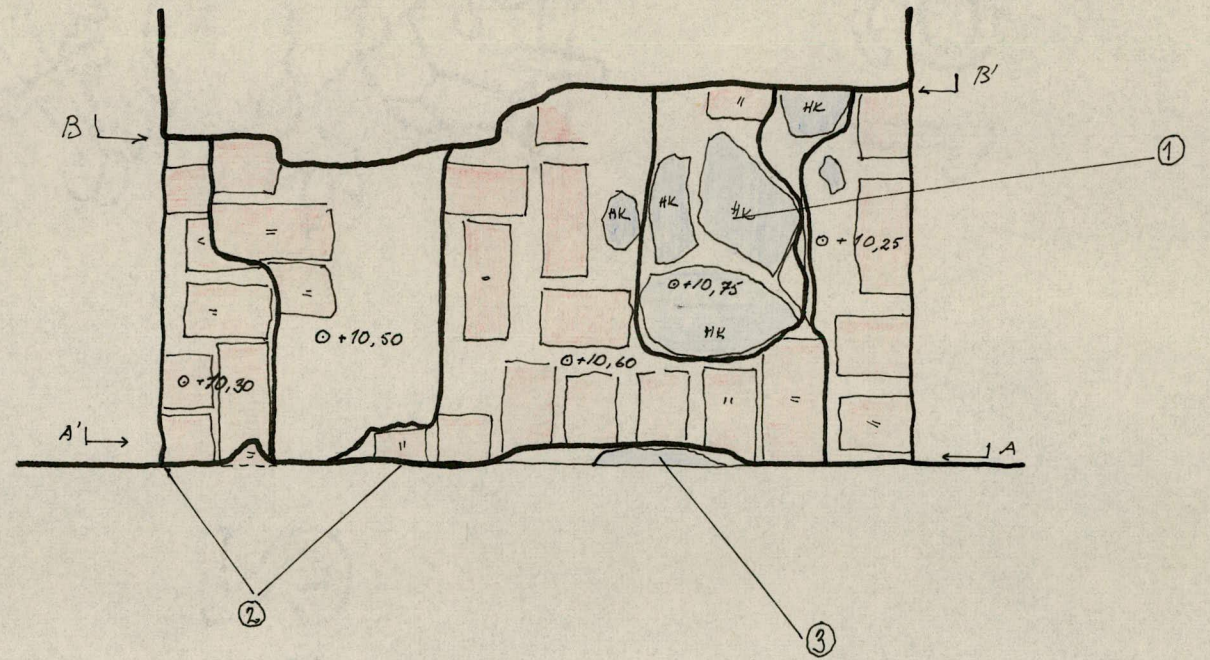
Tutkittavan paikalla yläpuolella tasossa + 12 ulkoneuvon puolella on paikoin 90cm leveä ja 2cm paksu värittäen vaaleakalkista muurista, joka on siloteltu sisäpuolelta myötäpäivään.

Piirros 2(10)

Tasossa + 11,25 on ~~muurattu~~

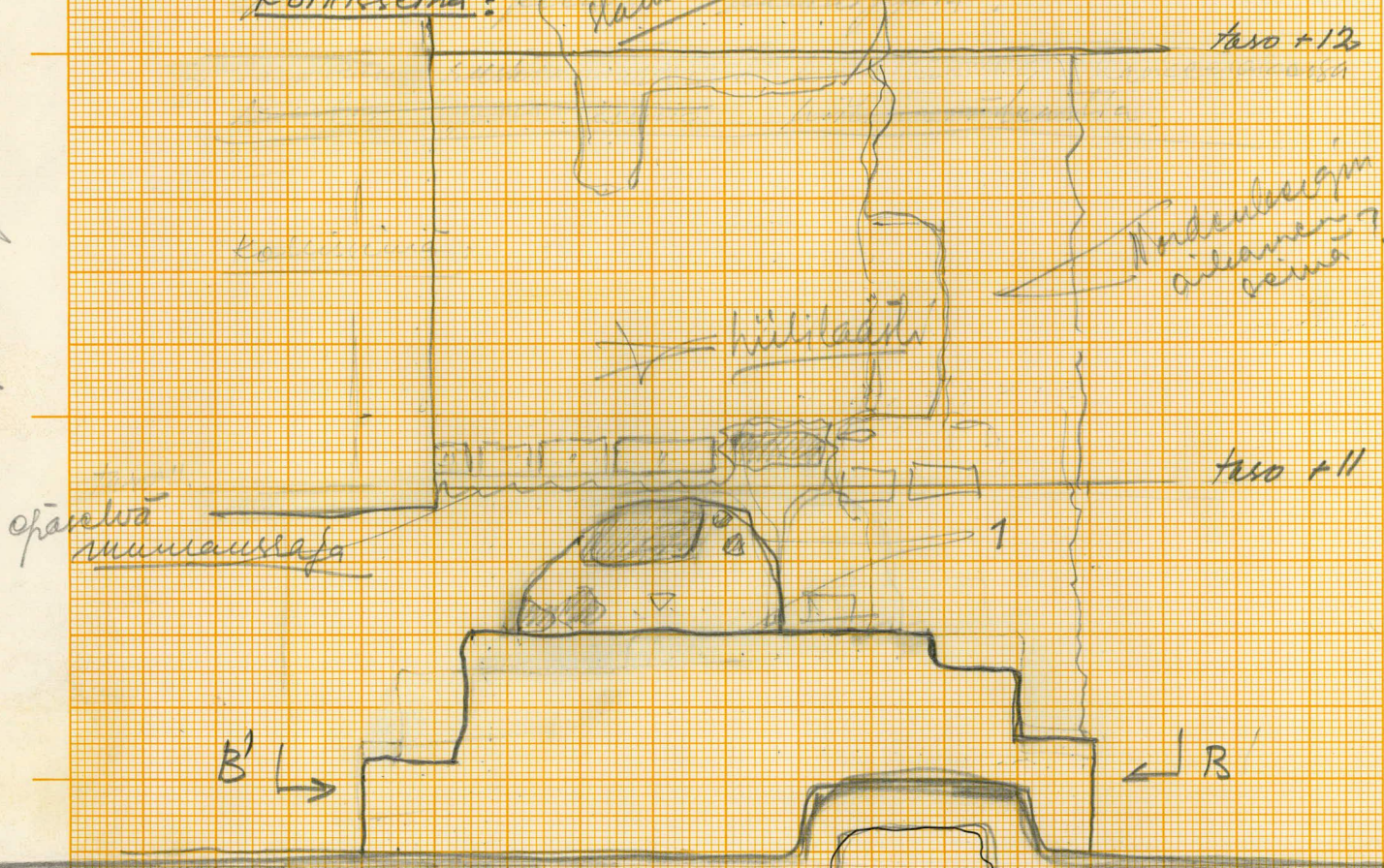


LUOTEISEN MUURIN HARJA
PIIRROS 1 MK ~ 1:20



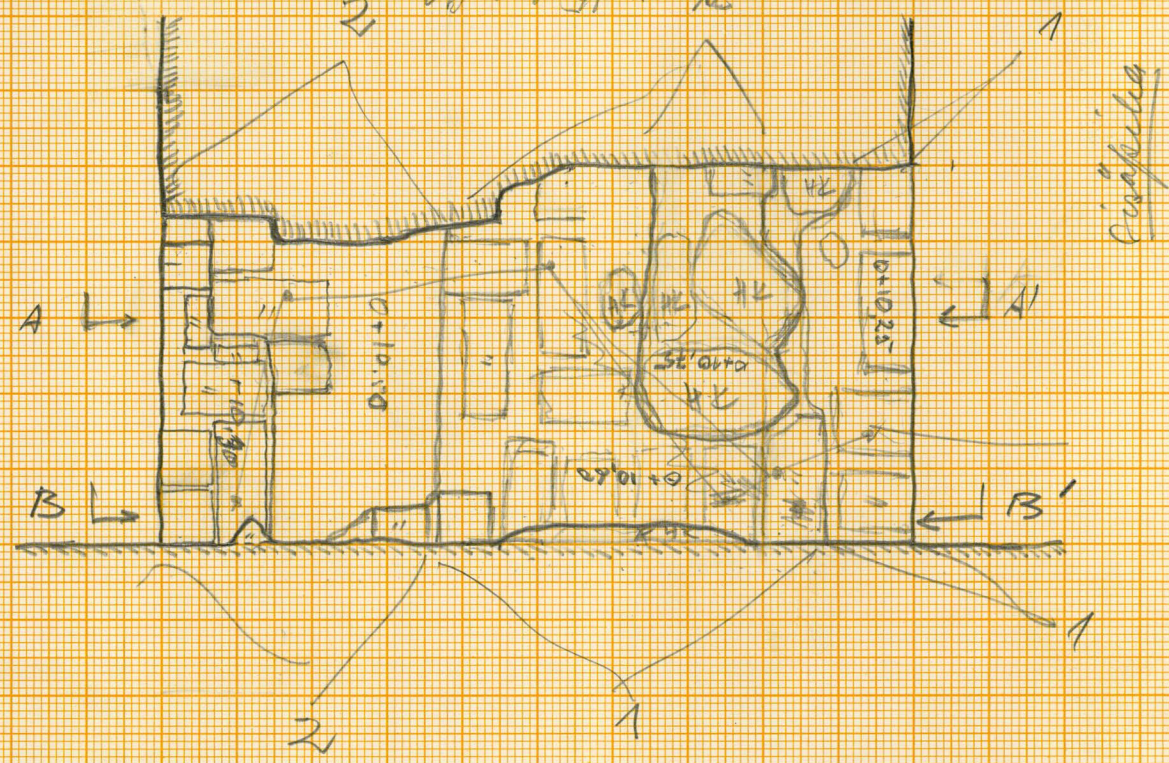
- 1) Väritään keuhkavain, varsin kalkearakeista laattia, josta on pieniä kalleleppäisiä
 - 2) Väritään mureneenmuusta kovettuneita kalkearakeista hiltalaattia.
- Koillisena: laminaatti

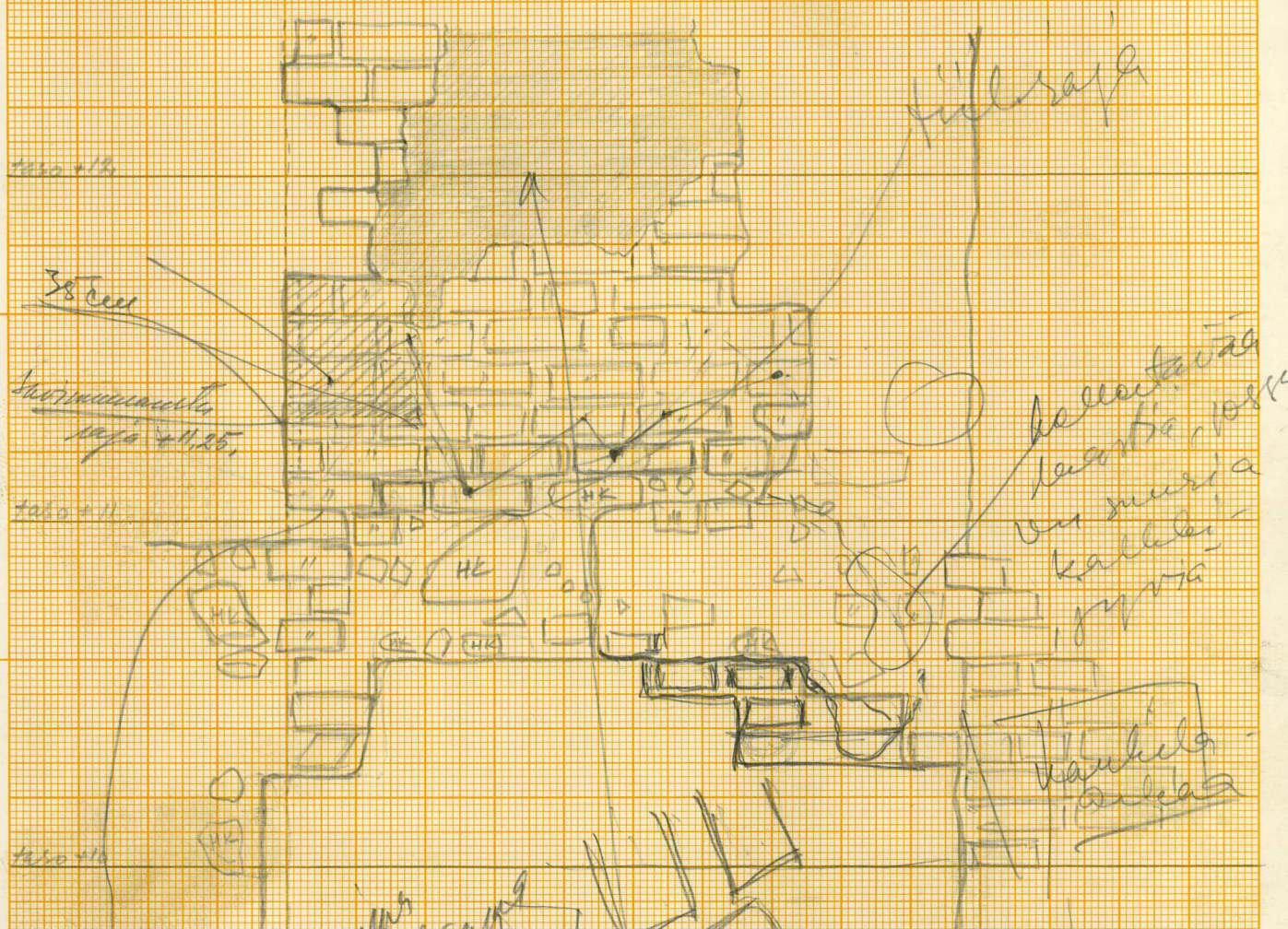
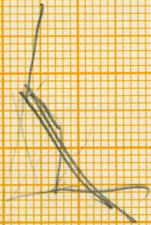
Huone 18
} pohjoinen ylämakuu



2	x	1'11"	0'58"
9'6"	x	0'51"	8'05"
1'0"	x	1'8"	0'28"
2'	x	16'12"	3'68"
5'0"	x	9'91"	16'6"
8'6"	x	7'51"	12'

Huone 18



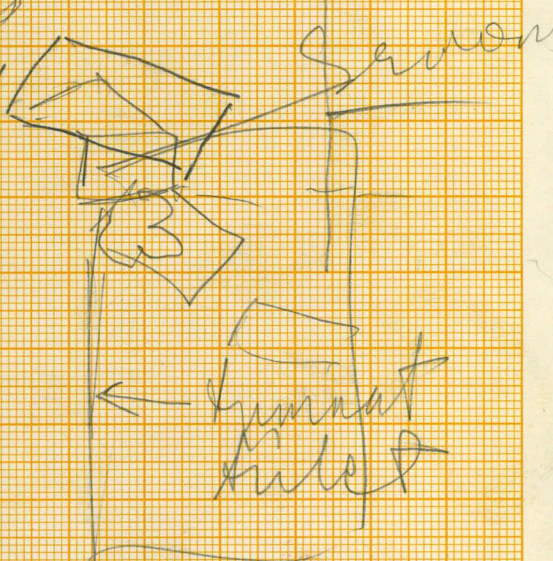


kysä
 allekirjottanut
 Antea

1	1	9.6	cm
2	1	9.7	cm
3	1		
4	1		
5	1		
6	1		
7	1		

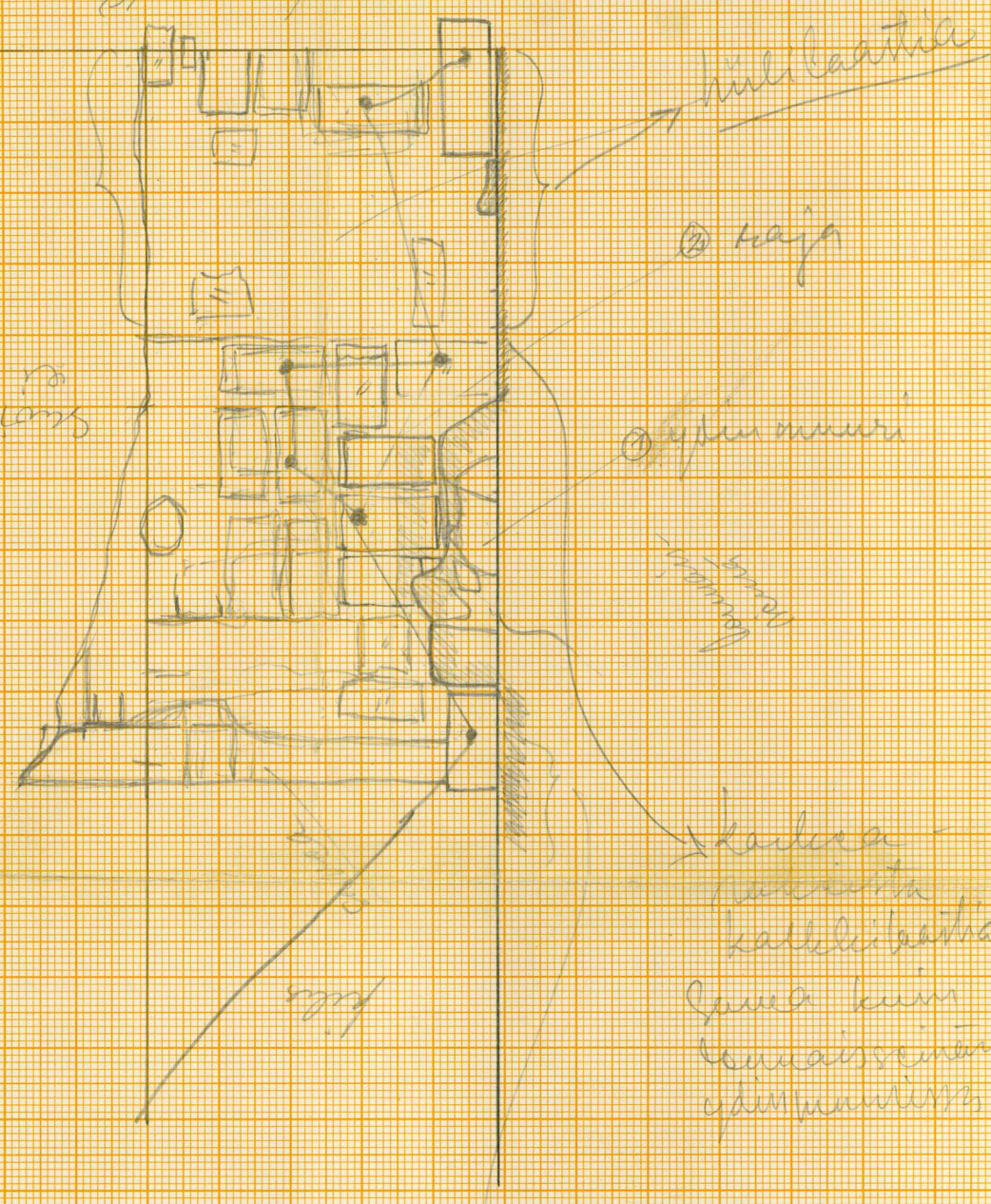
Suomenmuisto
 Antea

kalli
 Antea



huone 18

Skandinaaviset
muuraukset



kyläkäyttöä
kyläkäyttöä
kyläkäyttöä
kyläkäyttöä

1	-	28,3	x	14,0	x	9,8	cm
2	-	28,9	x	13,8	x	3	cm
3	-	29,6	x	14,2	x	10,2	cm
4	-	28,6	x	14,0	x	3,2	cm
5	-	?	x	14,0	x	?	cm
6	-	29,8	x	15,0	x	?	cm
7	-	28,2	x	13,5	x	9,8	cm