

H U O N E 18

Luoteisen muurin harja

Valdemar Melanko  
Elokuu 1967



Huone 18

Piirros 1 Luoteisen muurin harja

Tutkittava alue sijoittui luotien 6 ja 8 väliin. Aikoinaan tällä kohdalla tason 13 molemmin puolin oli ollut vankila-aikainen ikkuna, jonka alta seinää oli purettu paikoin aina tasolle + 10,36 asti eli luoteisen muurin alkuperäiseen harjaan saakka.

vrt. Melanko Kun vankila-aikainen muuraus oli poistettu ja tutkittavan paikan poikki kul-  
Huone 18 keva 18 x 18 cm paksuinen parru (1), johon kattoa kannattavat pystyhirret  
Läntinen ylä- tukevat, oli sahattu pois tieltä, palajastui A.J. Nordenbergin piirroksissa  
nurkka sekä näkyvä linnan varsinaisen muurin harja.  
Huone 18 Varsinaisen muurin paksuus on tutkittavan paikan kohdalla arviolta 208 cm.  
Pohjoinen ylä- Tämä muuri on keskikohdaltaan muurattu epäsäännöllisistä aina tasolle + 10,84  
nurkka, ulottuvista harmaakivistä ja tiilen kappaleista väriltään vaaleankellertävällä  
Heinäkuu 1967 varsin kovalla kalkkilaastilla. Kysymyksessä on huoneen 18 luoteisen seinän  
ydinmuuri (2), joka on parrun (1) kohdalla osittain tiilikerroksen peitossa (3).

Ydinmuuria ~~ix~~ seuraava linnanpihan puoleinen arviolta 30 cm paksuinen verhomuuraus ulottuu tasolle + 10,80 (4). Se on muurattu vaaleista tiilistä harmaalla, hyvin kovalla hiililaastilla.

Myös huoneen 18 puoleinen arviolta 90 cm paksuinen ja tasolle + 10 34 ulottuva muurivyöhyke on muurattu hiililaastilla (5). Kuinka syväälle hiililaasti seinässä tällä kohdalla ulottuu, ei tutkimuksen tässä vaiheessa ole selvyyttä. Muurivyöhykkeen keskellä arviolta 30 cm päässä huoneen 18 luoteisseinän pinnasta kulkee vinottainen luultavasti verhomuurausta osoittava muuraussauma (6). Po. vyöhyke on suunnilleen samalla korkeudella kuin vastaavat vyöhykkeet luoteisseinän koillis- ja lounaispäässä. Kysymyksessä on näin ollen luultavasti läpi koko seinän kulkeva *pykäle*.

Tutkittavan paikan **koillisosasta** löytyi muuritäytteenä käytetty muototiili (7).

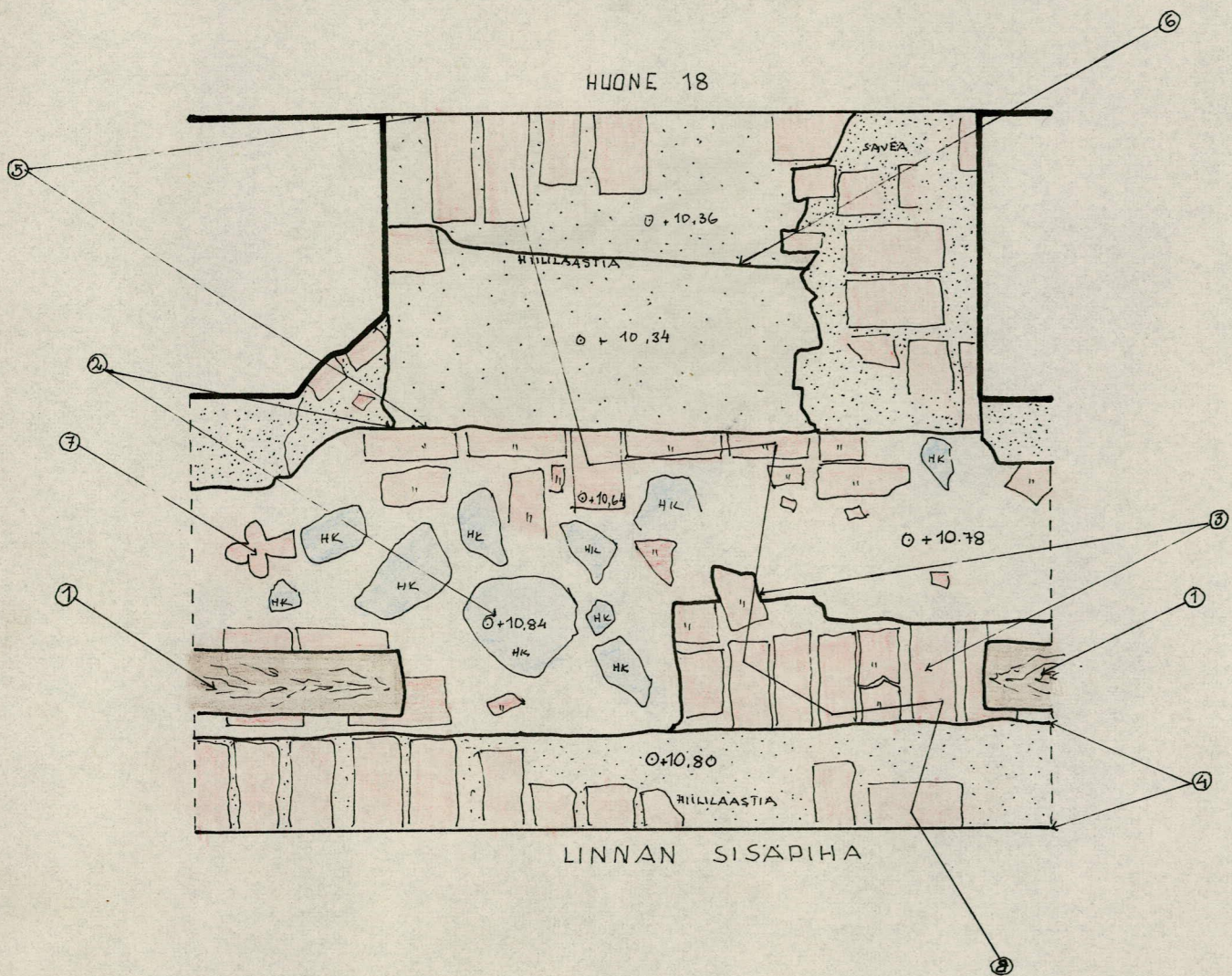
Piirros 1(8) Tiilimittoja:

28,5	x	15,0	x	9,8	cm
28,3	x	13,5	x	9,4	cm
27,5	x	13,4	x	?	cm
27,0	x	13,2	x	?	cm
28,2	x	?	x	10,2	cm
?	x	14,3	x	9,8	cm
30,0	x	14,2	x	?	cm

1. A.J. Nordenberg, Tavastehus slott, Plan och fasad av taket, skärningar av nordost- och sydostflygeln 1726.



HUONE 18 LUOTEISEN MUURIN  
HARJA (PIRROS 1)





Kaasit: 2) Vuokilokero ja saava

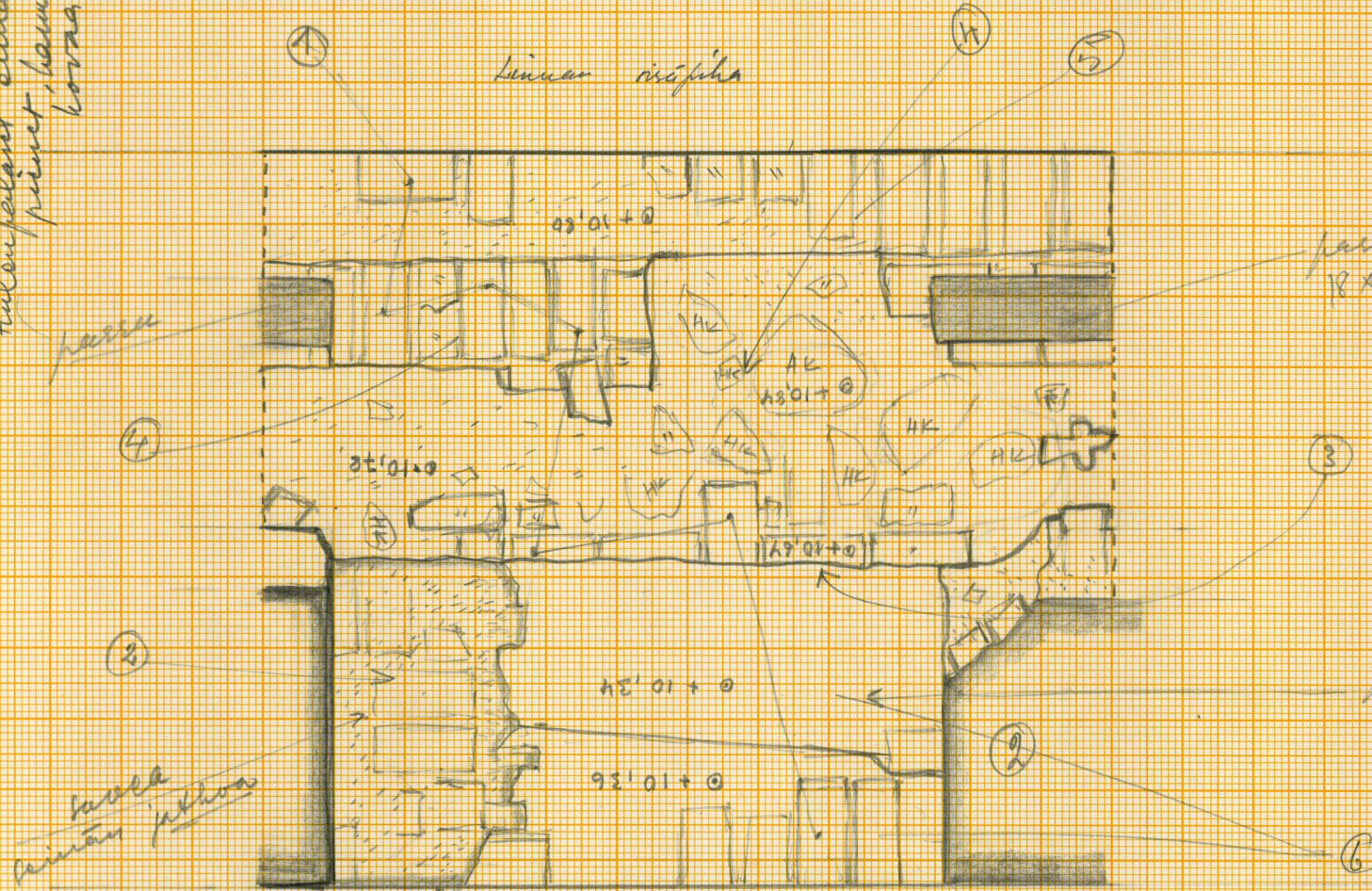
hunan kerys loku  
hunnaitanen pullo

perun hoho = 18 x 18 cm

- 1) hii'kaaha (pöytäen loko - naimen ketter.)
- 2) Koraa, asuttien kullu: vää' kaatilo, jona m kaatilo, jona m
- 3) hii'kaaha, hamaah, koraa.
- 4) hii'kaatilo!
- 5) hii'kaatilo! hii'kaatilo! hii'kaatilo!

Tulimittaja: 1)

- 28,5 x 15,0 x 9,8
- 28,3 x 15,5 x 9,4
- 27,5 x 13,4 x ?
- 27,0 x 13,2 x ?
- 28,2 x ? x 10,2
- ? x 14,3 x 9,8
- 30,0 x 14,2 x ?



Huone 18  
 huoneissimän kehittäjän paja  
 tuotto n 11,60

Kilvanan tulla  
 paikalla m  
 ollut vanhila-  
 aikainen huone

5/10/1967

J.M.  
 lokku 1967