

**Iisalmi**  
**Salmenranta-Taipale-Kirma-Kilpijärvi**  
**osayleiskaava-alueiden**  
**muinaisjäännösten**  
**täydennysinventointi**  
**2013**



**Timo Jussila**  
**Timo Sepänmaa**



**Tilaaaja: Iisalmen kaupunki**



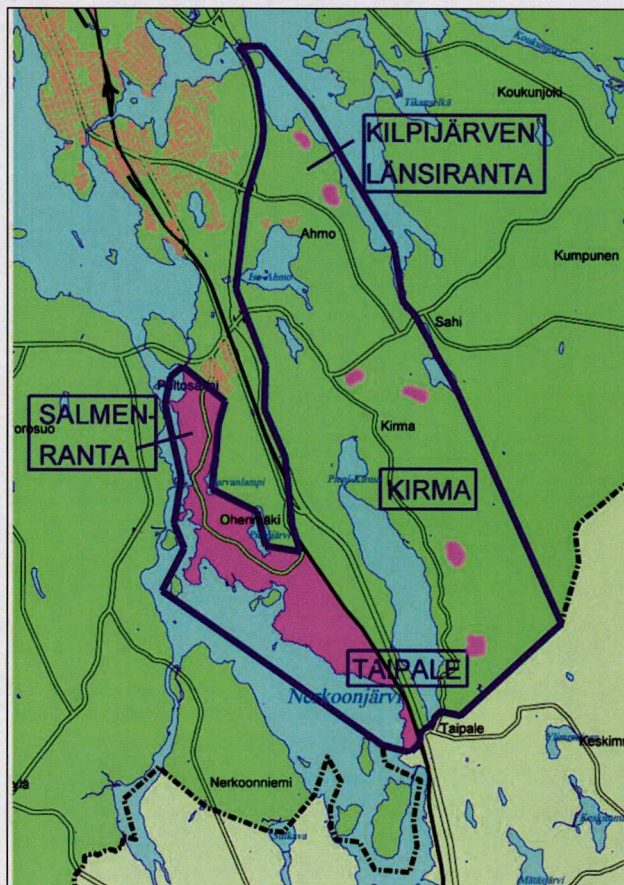
## Sisältö

<b>Perustiedot</b> .....	<b>2</b>
<b>Yleiskartta</b> .....	<b>3</b>
<b>Inventointi</b> .....	<b>3</b>
<b>Muinajäännökset</b> .....	<b>4</b>
1 IISALMI HAAPARANTA 1.....	4
4 IISALMI HAAPARANTA 2.....	5
3 IISALMI PEHKOLA.....	6
29 IISALMI PIENILAHTI .....	8

*Kansikuva:* Kivikautinen asumuspainanne Haaparanta 1

## Perustiedot

- Alue:* Salmenraannan, Taipaleen, Kirman ja Kilpijärven länsirannan alueet Iisalmen keskustan etelä- ja kaakkoispuolella.
- Tarkoitus:* Kyseessä aiempien inventointien täydennys niillä alueilla jotka ovat jääneet aiemmin vähemmälle huomiolle.
- Työaika:* 18-19.9.2013
- Kustantaja:* Iisalmen kaupunki
- Tekijät:* Mikroliitti Oy: Timo Jussila ja Timo Sepänmaa
- Tulokset:* Inventoinnin pääpaino oli Taipaleen ja Salmenraannan alueella, muualla tehtiin vain joitain pistokokeita maastoissa joita ei tarkemmin katsottu v. 2003-2005. Taipaleen alueelta löytyi yksi kivikautinen asuinpaikka jossa asumuspainanne, sekä hiilihauta ja tervahauta.



Tarkemmin tarkastellut alueet sinipunaisella.



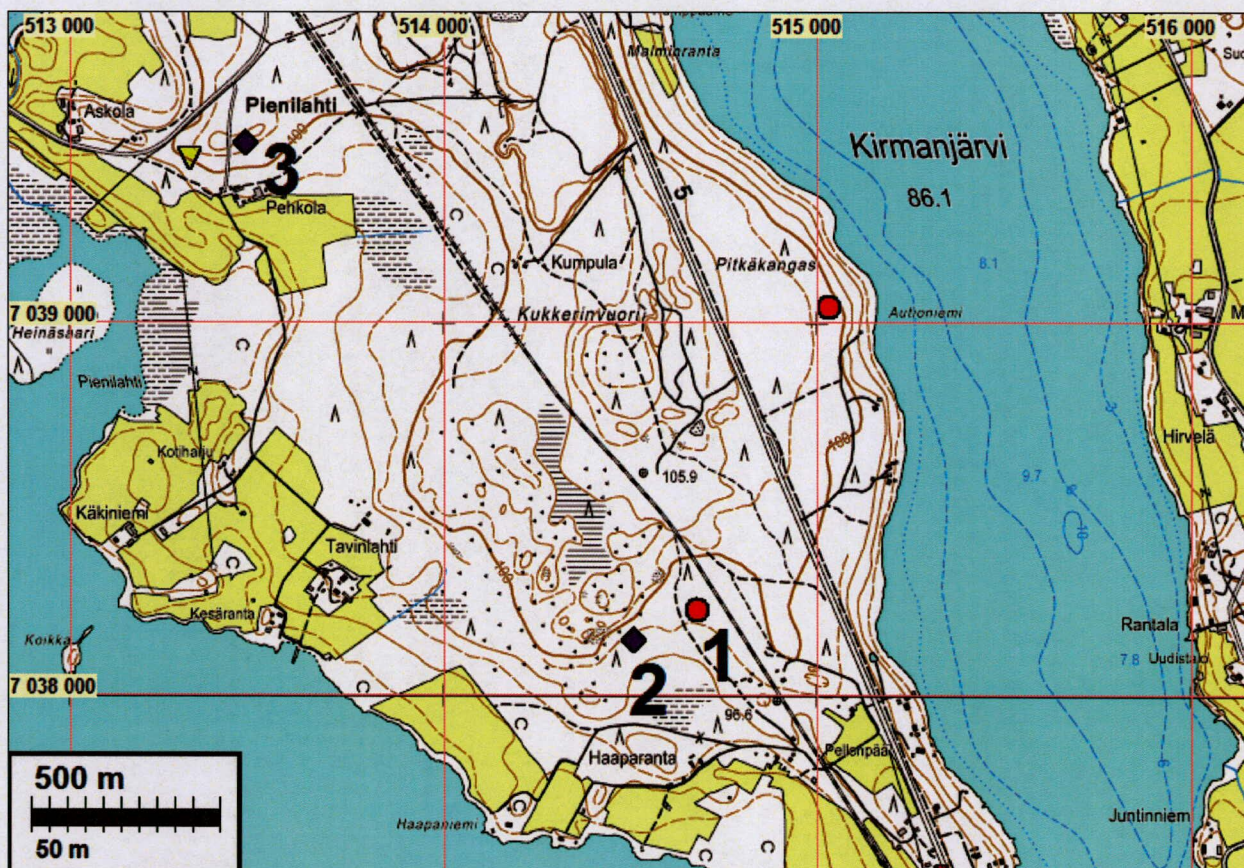
**Selityksiä:** Koordinaatit ja kartat ovat ETRS-TM35FIN koordinaatistossa (NE). Kohdekuvauksissa myös YKJ (pi) ja KKJ (xy) koordinaatit. Maastokartat otettu Maanmittauslaitoksen maastotietokannasta kesällä 2013 ellei toisin mainittu. Valokuvia ei ole talletettu mihinkään viralliseen arkistoon eikä niillä ole mitään kokoelmatunnusta. Valokuvat digitaalisia, kopiot niistä on luovutettu tilaajalle CD:llä. Valokuvat ovat tallessa myös Mikroliitti Oy:n serverillä. Kohteiden numerointi on epävirallinen ja vain tämän raportin viitteeksi

### **Aiemmat inventoinnit joita nyt täydennettiin:**

- *lisalmen kaupungin Kilpijärven, Iso-li-järven, Keskimmäinen ja Tismiö järvien, Poroveden pohjoisrannan alueiden muinaisjäännösinventointi 2003. Timo Jussila ja Timo Sepänmaa, Mikroliitti Oy.*
- *lialmi, Peltosalmen varikkoalueen muinaisjäännösinventointi 2004. Timo Jussila ja Timo Sepänmaa. Inventoinnin yhteydessä tarkasteltiin omasta mielenkiinnosta myös maastoja hieman varsinaisen tutkimusalueen ulkopuolella, Salmenrannan ja Taipaleen alueilla.*
- *lialmi. Kirmajärven ympäristö ja Peltosalmen entisen varikon länsi- ja eteläpuolinen harjualue Lapinlahden rajalle. Muinaisjäännösinventointi 2005. Timo Jussila ja Hannu Poutiainen, Mikroliitti Oy.*

Kyseiset raportit ovat ladattavissa netistä: <http://mikroliitti.pp.fi/lialmi>.

### **Yleiskartta**



Keskeinen nyt inventoitu alue, josta muinaisjäännöshavaintoja (vt 5:n länsipuoleinen alue)

### **Inventointi**

Inventoinnin pääpaino oli Salmenrannan-Taipaleen alueella ja sielläkin suurin osa maastoajasta kuului Taipaleen alueella jossa oli sellaista vielä tutkimatonta maastoa mistä on löydettävissä ehjiä muinaisjäännöksiä (rakentamatonta metsämaastoa harjualueella). Salmenrannan alueella



”mielenkiintoiset” maastot ovat pääosin rakennettuja tai peltoina. Useimmat pellot vielä nurmella, joista ei havaintoja esihistoriasta ole odotettavissa. Alueella on inventoitu aiemminkin, muiden inventointien yhteydessä, mutta vähemmän ja satunnaisemmin kuin Kirman alueella. Kirman-Kilpijärven aluetta on melko perusteellisesti tarkasteltu aiemmissa inventoinneissa, erityisesti peltoja. Nyt Kirma-Kilpijärvi alueella katsottiin muutamia yksittäisiä maastonkohtia jotka tiedettiin jääneen aiemmin katsomatta, mutta jotka kartan perusteella vaikuttivat välttäviltä tai kohtalaisilta muinaisjäännösmaastoilta. Sitä ne eivät kuitenkaan olleet, mikä kertoo sen että maaston arviointi aiemmissa inventoinneissa on ollut oikeaan osunutta. Kaikkiaan inventoinnissa pysyttiin maastoissa jotka sijaitsevat Muinais-Saimaan rantatasoilla, n 112 m korkeustason alapuolella – ylempiä maastoja katsottiin vain satunnaisesti ja ”ohimennen”.

Porvoo 16.11.2013

Timo Jussila

### **Muinaisjäännökset**

#### **1 IISALMI HAAPARANTA 1**

Mjtunnus:

Rauh.lk: kiinteä muinaisjäännös

Ajoitus: kivikautinen

Laji: asuinpaikka: asumuspainanne

Koordin: N: 7038 230 E: 514 680 Z: 98 ±1 m  
X: 7041 179 Y: 3514 857

Tutkijat: Jussila & Sepänmaa 2013 inventointi

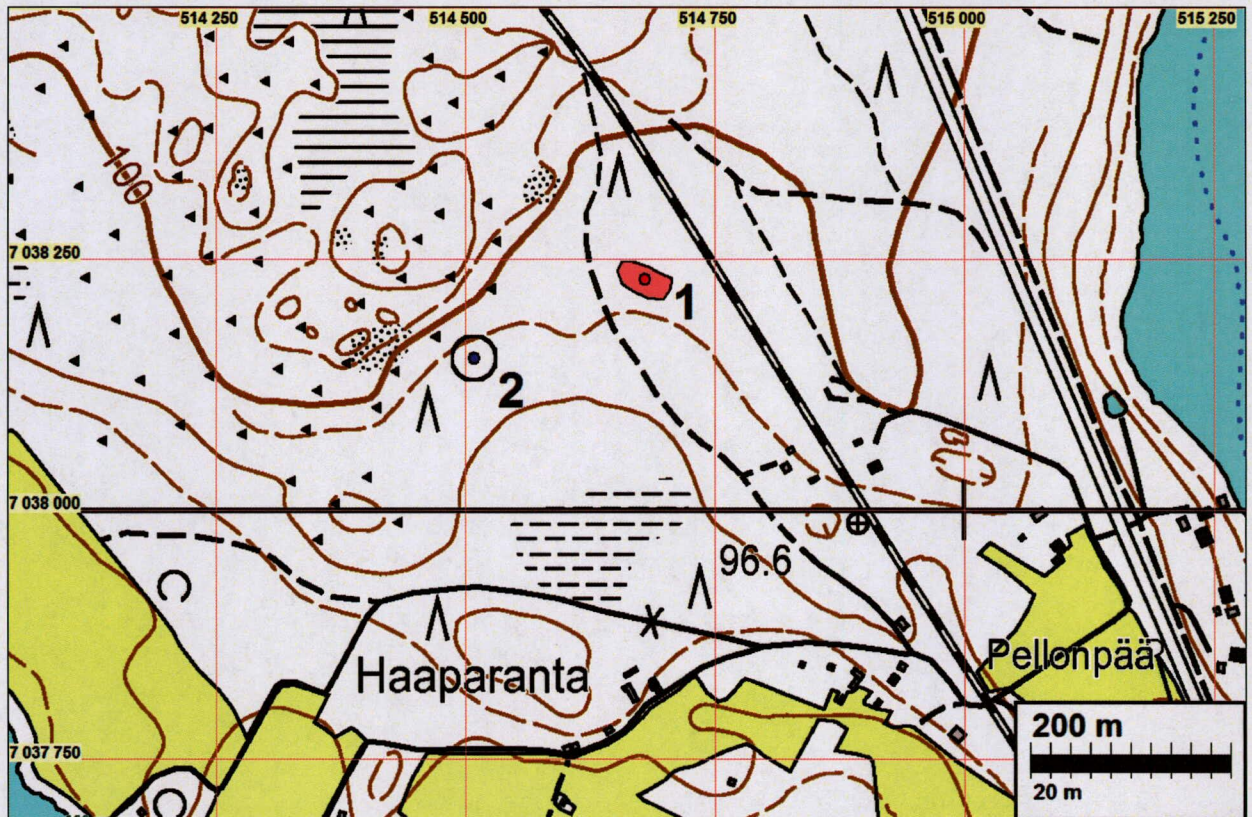
Sijainti: Paikka sijaitsee Iisalmen torilta 10,8 km kaakkoon.

Huomiot: Paikalla on matala soikea painanne, halkaisija n. 5-6 m. Painanne on matalan muinaisen rantavallin päällä radasta n. 70 m länteen. alue on loivapiirteistä hiekkakangasta jossa Muinais-Saimaan matalia rantatörmiiä ja valleja eri korkeustasoilla. Maaperä on alueella lajittunutta hiekkaa. Painanteeseen tehdystä koekuopasta löytyi palanutta luuta sekä siinä näkyi myös vahvako, luun sekainen n. 10 cm paksu kulttuurikerros. Painanne ja sen lähialue on ehjää metsämaastoa. Paikan rajaus on arvio rantavallin suuntaisesti, suunnassa länsi-itä, hieman luoteeseen-kaakkoon. Lähialueelle tehdyissä muissa koekuopissa ei havaintoja esihistoriasta.



Asumuspainanne kuvan keskellä. Lapiro painanteen keskellä koekuopassa. Luoteeseen.





Asumuspainanne kuvan keskellä. Lapiro painanteen keskellä koekuopassa. Itään.

#### **4 IISALMI HAAPARANTA 2**

Mjtunnus:  
 Rauh.lk: kiinteä muinaisjännös  
 Ajoitus: historiallinen  
 Laji: valmistus: hiilimiilu



Koordin: N: 7038 151 E: 514 509  
X: 7041 100 Y: 3514 686

Tutkijat: Jussila & Sepänmaa 2013 inventointi

Sijainti: Paikka sijaitsee Iisalmen torilta 10,8 km kaakkoon.

Huomiot: Paikalla on hiilihaudan jäännös, matala kuoppa, halkaisija n. 2,5 m ja matalat vallit. Kuopassa hiiltä ja nokea turpeen alla.

Kartta s. 5



Hiilihaudan jäännös kuvan keskellä, lapio pystyssä haudan pohjalla.



### **3 IISALMI PEHKOLA**

Mjtunnus:

Rauh.lk: kiinteä muinaisjäännös

Ajoitus: historiallinen

Laji: valmistus: tervahauta

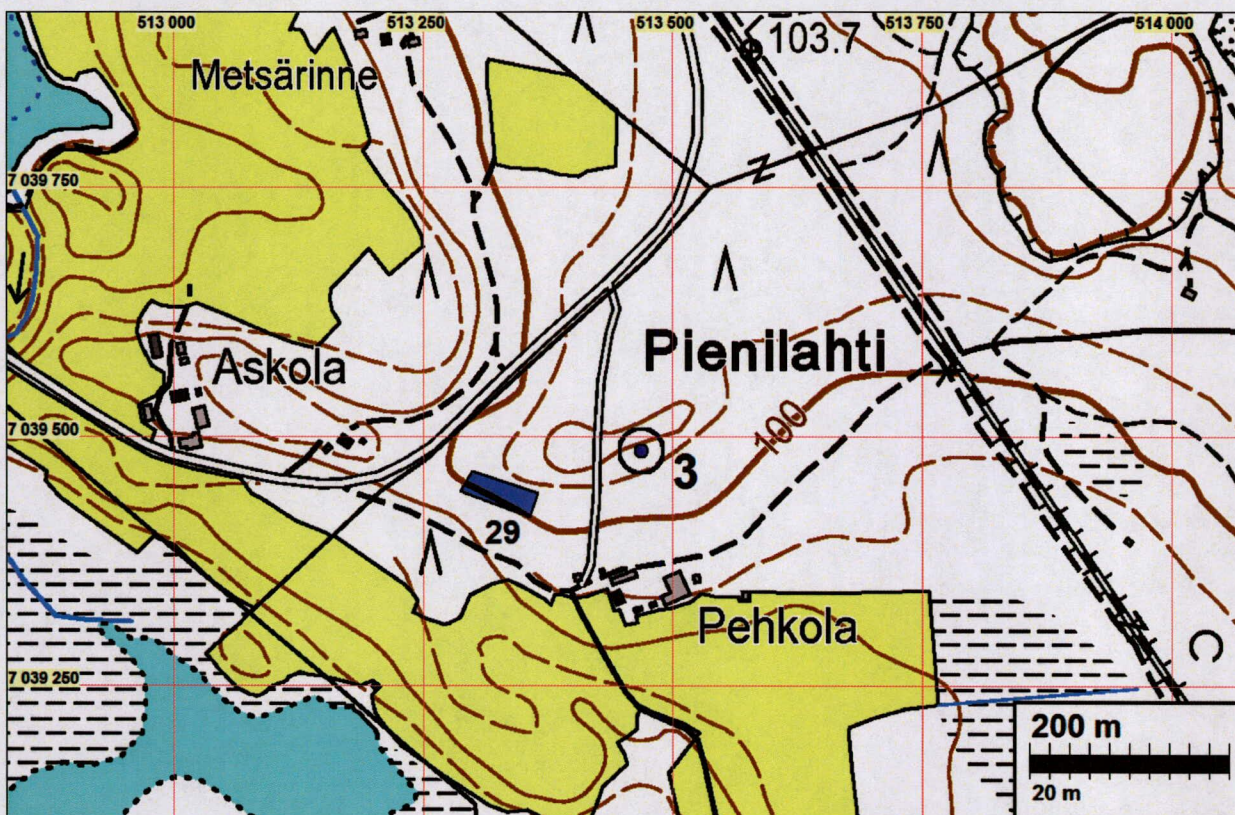


Koordin: N: 7039 486 E: 513 469  
X: 7042 435 Y: 3513 646

Tutkijat: Jussila & Sepänmaa 2013 inventointi

Sijainti: Paikka sijaitsee Iisalmen torilta 10,8 km kaakkoon.

Huomiot: Paikalla on maarakenne joka ilmeisesti on tervahaudan pohja. Harjanteen ylärinteessä on soikiomainen kuoppa, halkaisija n. 7-8 m. ja kuopassa vallit. Kuopan alarinteiden puolella on vallissa lovi. Kuopan pohjalle tehdystä koekuopasta runsaasti hiiltä ja nokea. Kyseessä on muodon ha. hiilihavainnon perusteella tervahauta, joskin kellarikaan ei mahdoton tulkinta - mutta tervahauta todennäköisempi. Iisalmen alueella ei juuri tervahautoja ole ja siksi epäily myös muusta vaihtoehdosta.



Tervahauta, etelään.





Pohjoiseen.

## **29 IISALMI PIENILAHTI**

Mjtnnus: 1000005914  
 Rauh.lk: kiinteä muinaisjäännös  
 Ajoitus: ajoittamaton  
 Laji: pyynti: pyyntikuoppa

Koordin: N: 7039 440 E: 513 323 Z: 100 ±2 m  
 X: 7042 390 Y: 3513 500

Tutkijat: Jussila T 2005 inventointi

Sijainti: Paikka sijaitsee Iisalmen torilta 9,1 km etelään, Kirmanmäen länsipuolella, Pelto-  
 salmen entisen varikon eteläpuolella, Pehkolan talon luoteispuolella n. 120 m,  
 harjanteen lounaisrinteessä.

Huomiot: 2005: Paikalla on ainakin neljä pyyntikuopan jäännöstä (halk. 1,5 - 2,5 m) rivissä  
 harjanteen lounaisrinteessä 40 metrin matkalla n. 10 m välein. Kyseessä lienee  
 pieni pyyntikuoppahangas. Hangas ja sen ympäristö on ehjä.

Jussila & Sepänmaa 2013: Paikka ennallaan etäämpää tarkasteltuna.

Kartta s. 7