

D 14

HUONEKOHTAINEN INVENTOINTI

1. NV. KERT.

1976

OSKI OSAKEYHTIÖ

HUONE 101

Ikkuna:

Ikkunapuitteet profiloidut (profiili 2, mittauspiirustus 2021:7). Molemmat puitteet kiinni pystyvälikarmissa.

Fortuska. Keskeltä aukeava.

Ikkunasyvennys kaareva (ikkuna 1). Ikkunapenkki puuta, korkeus lattiasta 93 cm.

Ovi:

Oviaukko sisäpuolelta kaaripäätteinen, ovilevy suorakulmainen. Kolmipeilinen ovi, johon kuuluu profiloidut karmilistat ja niihin kivijalka (mittauspiirustus, ovi 2, 2041:7).

Seinät:

Jalkalista alaosasta pyöristävä (malli 3), korkeus 10 cm.

Seinät tapetoitu, vaaleanpunainen tapetti, tapettinauha.

Kattolista suora (malli 2, vrt mittauspiirustus 2041:4 ja 2041:5, leikkaukset A-A, B-B).

Eteläseinässä komeroksi suljettu oviaukko. Ovi paikallaan; kolmipeilinen, ylimmän peilin yläkulmat viistottu.

Lattia:

Ruskeaksi maalattu lautalattia. Laudat pitkittäin. Laudan leveys 10 cm.

Kalusteet:

Etelänurkassa suora peltiuni.

HUONE 102

Ikkuna:

Puitteet profiloidut (profiili 2). Molemmat puitteet kiinni pystyvälikarmissa.

Fortuska. Keskelmä aukeava.

Ikkunasyvennys kaareva (ikkuna 1). Ikkunapenkki puuta, korkeus lattiasta 92 cm.

Ovi:

Ovi tehty suljettuun kaariaukkoon. Ulkopuolella uusi kuusi-peilinen ovi, peilit suorat. Karmilistat uudet, suorat.

Ulkopuolella oven molemmin puolin komerot. Övettuudet, kolmi-peilliset. Karmilista uusi, sileä.

Seinät:

Uusi kapea jalkalista, korkeus 7 cm.

Seinät tapetoidut, tapetti vaalea.

Suora kattolista (malli 2).

Pohjoisseinässä suljettu oviaukko (vrt jalkalista).

Lattia:

Ruskeaksi maalattu laotalattia. Laudat pitkittäin. Laudan leveys 8 cm.

Kalusteet:

Etelänurkassa valkoinen kaakeliuuni kulmittain.

HUONE 103

Ikkuna:

Puitteet profiloidut (profiili 2). Molemmat puitteet kiinni pystyvälrikarmissa.

Fortuska. Keskelmä aukeava.

Ikkunasyvennys kaareva (ikkuna 1). Ikkunapenkki puuta, korkeus lattiasta 91 cm. Ikkunalukon kahva koristeellinen.

Ovi:

Kaksi karmia. Sisäpuolella pariovet, kaksipeiliset, profiloidut. Karmilistat profiloidut, ei kivijalkaa.

Ulkopuolella kolmipeilinen ovi (ovi 2). Profiloidut karmilistat ja niissä kivijalka.

Seinät:

Jalkalista mallia 1.

Seinät tapetoidut, tapetti vaalean harmaa.

Suora kattolista (malli 2).

Pohjoisseinässä suljettu oviaukko (vrt jalkalista).

Eteläseinässä avoin oviaukko, ei ovea, eikä karmilistoja.

Lattia:

Korkkimatto, ruskea 8-kulmainen kuvio.

Kalusteet:

Pohjoisnurkassa valkoinen kaakeliuuni kulmittain.

HUONE 104

Ikkuna:

Puitteet pyöristetyt (profiili 3). Molemmat puitteet kiinni pystyvälrikarmissa.

Fortuska. Keskeltä aukeava.

Ikkunasyvennys kaareva (ikkuna 1). Ikkunapenkki sementtiä, korkeus lattiasta 98 cm.

Ovi:

Kaksi karmia. Sisäpuolella uusi nelipeilinen ovi, ei profiloitu. Profiloitu karmilista, niissä kivijalka (vrt ovi 2).

Ulkopuolella uusi nelipeilinen ovi, ei profiloitu. Karmilistat samaa mallia kuin sisäpuolella.

Pohjoisseinässä kolmipeilinen ovi (ovi 2), ja profiloidut karmilistat, joissa kivijalka.

Eteläseinässä umpeenmuurattu ovi (nyk komero). Ovi kolmipeilinen, ei profiloitu. Profiloidut karmilistat, joissa kivijalka.

Seinät:

Jalkalista mallia 1, korkeus 10 cm.

Seinät valkeaksi maalatut.

Suora kattolista (malli 2).

Lattia:

Poikittain olevan lautalattian (laudan lev 11 cm) päällä kirjava korkkimatto.

Kalusteet:

Pohjoisnurkassa käytävän puolella uusi lautakomero.

Eteläseinällä ikkunan puolella 2-ovinen uusi lautakomero.

Etelänurkassa valkea kaakelihella Högfors no 2. Seinä hellan takana kaakeloitu (valkea).

HUONE 105

Ikkuna:

Puitteet suorat (profiili 1). Ulkopuite kiinni pystyvälikarmissa. Karmi leveä.

Fortuska. Keskeltä aukeava.

Sekä ikkunan yläosa että syvennys kaarevat (mittauspiirustus, ikkuna 5, 2021:5).

Ikkunapenkki puuta, korkeus lattiasta 96 cm. Ikkunan etäisyys syvennyksestä 18 cm.

Ovi:

Uusi kuusipeilinen ovi. Karmilistat uudet suorat.

Seinät:

Jalkalista uusi kapea, korkeus 7 cm.

Seinät tapetoidut, tapetti vaalea, tapettinauha.

Suora kattolista (malli 2).

Pohjoisseinässä umpeenmuurattu oviaukko.

Katossa sähköjohdon ulostulon kohdalla kipsikorite, jossa samankeskeisiä ympyröitä sisäkkäin.

Lattia:

Ruskeaksi maalattu lautalattia. Laudat poikittain. Laudan leveys 9 cm.

Kalusteet:

Pohjoisnurkassa valkoinen kaakeliuuni.

HUONE 106

Ikkuna:

Puitteet pyöreät (profiili 3). Molemmat puitteet kiinni pystyvälikarmissa.

Fortuska. Keskeltä aukeava.

Ikkunasuvennys kaareva (ikkuna 1). Ikkunapenkki puuta, korkeus lattiasta 93 cm.

Ovi:

Syvennys viisto. Ulkopuolella uusi kuusipeilinen ovi, peilit suorat. Karmilistat uudet suorat.

Seinät:

Jalkalista uusi kapea, korkeus 6 cm.

Seinät tapetoidut, tapetti vaaleankeltainen, ei ylety kattoon asti. Tapettinauha.

Kattolista suora (malli 2).

Lattia:

Ruskeaksi maalattu lautalattia. Laudat pitkittäin. Laudan leveys 10 cm.

Kalusteet:

Etelänurkassa suora peltiuuni.

HUONE 107

Ikkuna:

Puitteet profiloidut (profiili 2). Molemmat puitteet kiinni pystyvälikarmissa.

Fortuska. Keskeltä aukeava.

Ikkunasyvennys kaareva (ikkuna 1). Ikkunapenkki puuta, korkeus lattiasta 98 cm.

Ovi:

Suljetussa kaariaukossa pariovet. Oven yläosassa suljetut ikkunat, jossa ei ulkopuolella poikkiuitetta. Oven alaosassa pitkänomainen profiloitu peili. Karmilistat uudet kapeat suorrat, joissa ei kivijalkaa.

Seinät:

Jalkalista mallia 1.

Seinät tapetoidut, tapetti vaalea. Tapettinauha.

Suora kattolista (malli 2).

Lattia:

Ruskea korkkimatto, jonka alla lautalattia.

Kalusteet:

Pohjoisnurkassa seinään upotettu pyöreä peltiuuni.

HUONE 108

Ikkuna:

Puitteet sisäpuolella suorat (profiili 1), ulkopuolella profiloidut (profiili 2). Ulkopuite kiinni pystyvälikarmissa.

Fortuska. Keskeltä aukeava.

Ikkunasyvennys kaareva (ikkuna 1). Ikkunapenkki puuta, korkeus lattiasta 92 cm.

Ovi:

Kaksi karmia. Sisäpuolella karmi, ei ovea. Karmilistat profiloitu ja niissä kivijalka. Ulkopuolella oven päällä kovalevy. Uudet sileät karmilistat, ei kivijalkaa.

Seinät:

Jalkalista uusi, kapea, korkeus 7 cm.

Seinät vaaleaksi maalatut.

Suora kattolista (malli 2).

Lattia:

Ruskeaksi maalattu lautalattia. Laudat pitkittäin. Laudan leveys 12 - 13 cm.

Kalusteet:

Uudet lautakomerot etelä- ja pohjoisseinillä, ikkunan puolella uudet kolmipeiliset ovet.

Eteläseinällä kaakelihella, Högfors. Hellan takana seinässä kaakelia.

HUONE 109

Ikkuna:

Puitteet profiloidut (profiili 2). Molemmat puitteet kiinni pystyvälrikarmissa.

Fortuska. Keskeltä aukeava.

Ikkunasyvennys kaareva (ikkuna 1). Ikkunapenkki puuta, korkeus lattiasta 92 cm.

Ovi:

Ovi käytävään umpeenmuurattu. Käytävän puolella ovisyvennystä käytetty komerona. Ovi kolmipeilinen (ovi 2), ulkopuolelta peitetty uudella kovalevyllä.

Karmilistat uudet kapeat suorat.

Ovi huoneeseen 110 (ks huone 110).

Seinät:

Jalkalista alaosasta pyöristytävä (malli 3).

Seinät tapetoidut, tapetti vaalea. Tapettinauha.

Kattolista profiloitu (malli 1, mittauspiirustus 2041:4 ja 2041:5, leikkaus A-A, B-B).

Lattia:

Ruskeaksi maalattu lautalattia. Laudat poikittain. Laudan leveys 10 cm.

Kalusteet:

Etelänurkassa suora peltiuuni.

HUONE 110

Ikkuna:

Puitteet suorat (profiili 1). Pystyvälikarmi levennetty myöhemmin niin, että molemmat puitteet ovat kiinni pystyvälikarmissa. Leveä karmi.

Fortuska. Keskeltä aukeava.

Sekä ikkunan yläosa, että syvennys kaarevat (ikkuna 5).

Lukkolaitteessa S-muotoinen kahva, jossa kukkakuvioita.

Ikkunapenkki puuta, korkeus lattiasta 96 cm.

Ovi:

Kaksi karmia. Sisäpuolella ei ovea. Karmilistat profiloitu, niissä kivijalka. Ulkopuolella nelipeilinen ovi, ei profilointia. Karmilistat profiloitu ja niissä kivijalka.

Pohjoisseinässä kolmipeilinen ovi. Karmilistat profiloidut ja niissä kivijalka.

Seinät:

Jalkalista mallia 1.

Itä- ja eteläseinissä vaalea tapetti. Länsi- ja pohjoisseinät maalattu valkoiseksi.

Suora kattolista (malli 2).

Eteläseinässä suljettu oviaukko.

Lattia:

Ruskeaksi maalattu lautalattia. Laudat poikittain. Laudan leveys 18 cm.

Kalusteet:

Pohjoisseinässä ikkunan puolella uusi lautakomero. Eteläseinässä oven puolella kaksi lautakomeroa kulmittain.

Pohjoisnurkassa peltihella.

HUONE 111

Ikkuna:

Puitteet suorat (profiili 1). Pystyvälikarmi levennetty myöhemmin niin, että molemmat puitteet ovat kiinni pystyvälikarmissa. Leveä karmi.

Fortuska. Keskeltä aukeava.

Sekä ikkunan yläosa, että syvennys kaarevat (ikkuna 5).

Ikkunapenkki puuta, korkeus lattiasta 101 cm.

Ovi:

Kaksi karmia. Sisäpuolella kolmipeilinen ovi, ei profiloitu. Karmilistat profiloitu, ei kivijalkaa. Ulkopuolella kolmipeilinen ovi (ovi 2), sisäpuolelta peitetty poikkilaudoilla. Karmilistat profiloitu ja niissä kivijalka.

Pohjoisseinässä suljetussa oviaukossa komero. Ovi uusi kolmipeilinen. Karmilistat uudet suorat.

Eteläseinässä oviaukko (ks 112).

Seinät:

Jalkalista uusi kapea, korkeus 8 cm, profiloitu.

Seinät tapetoidut, tapetti vaalea. Tapettinauha.

Suora kattolista (malli 2).

Lattia:

Ruskeaksi maalattu lautalattia. Laudat pitkittäin. Laudan leveys 9 cm.

Kalusteet:

Etelänurkassa seinään upotettu profiloitu peltiuuni.

HUONE 112

Ikkuna:

Puitteet pyöristetyt (profiili 3). Molemmat puitteet kiinni pystyvälikarmissa. Leveä karmi.

Fortuska. Keskeltä aukeava.

Ikkunasyvennys suora (ikkuna 4). Ikkunapenkki puuta, korkeus lattiasta 96 cm.

Ovi:

Kaksi karmia. Sisäpuolella uusi levyovi. Karmilistat profiloitu ja niissä kivijalka.

Ulkopuolella uusi nelipeilinen ovi, ei profiloitu. Karmilistat uudet suorat, ei kivijalkaa.

Pohjoisseinässä ovi, nelipeilinen, uusi. Kapea karmilista.

Seinät:

Jalkalista profiloitu (malli 4).

Seinät tapetoidut, tapetti vaaleanharmaa. Tapettinauha.

Suora kattolista (malli 2).

Lattia:

Ruskeaksi maalattu lautalattia. Laudat poikittain. Laudan leveys 11,5 cm.

Kalusteet:

Etelänurkassa peltihella.

HUONE 113

Ikkuna:

Itäseinällä: Ei sisäikkunaa. Ulkopuolella suorat puitteet (profiili 1). Ulkopuute kiinni pystyvälikarmissa.

Ei fortuskaa. Keskeltä aukeava.

Ikkunasyvennys suora (ikkuna 4). Ikkunapenkki puuta, korkeus lattiasta 76 cm.

Eteläpäässä: Ei sisäikkunaa. Ulkopuolella suorat puitteet (profiili 1). Ulkopuute kiinni pystyvälikarmissa.

Ei fortuskaa. Keskeltä aukeava.

Ikkunasyvennys suora (ikkuna 4). Ikkunapenkki puuta, korkeus lattiasta 73 cm.

Ovi:

Pohjoisseinällä kolme käymälän ovea. Ovet suoraa pystylautaa. Ovien yläosassa kolmiruutuiset ikkunat. Ruudut suorakulmion muotoiset, puitteet suorat (vrt ikkunaprofiili 1).

Eteläpäässä lautaseinä (poikkilautaa). Seinässä oviaukko, ei ovea. Karmilistat suorat. Oviaukon yläpuolella ovea leveämpi neliruutuinen ikkuna. Ruudut suorakulmion muotoiset, puitteet suorat (vrt ikkunaprofiili 1).

Ovi käytävään: Ulkopuolella uusi suora pystylautaovi. Karmilistat runsaasti profiloidut, ei kivijalkaa.

Seinät:

Jalkalista suora n 12 cm.

Seinät keltaiseksi ja harmaaksi maalattu. Kahden metrin korkeudessa punainen maalattu nauha, jonka alapuolella keltaista ja yläpuolella harmaata.

Ei kattolistaa. Katto lauttaa.

Lattia:

Maalaamatonta lauttaa. Laudat pitkittäin. Laudan leveys 16-20cm.

I krs Käytävä 114

114.1

Ikkuna:

Puitteet profiloidut (profiili 2). Molemmat puitteet kiinni pystyvälikarmissa.

Ei fortuskaa. Keskeltä aukeava.

Ikkunasyvennys kaareva (ikkuna 3). Ikkunapenkki puuta, korkeus lattiasta 106 cm.

Seinät:

Jalkalista mallia 1.

Seinät tapetoidut, tapetti vaaleanpunainen kukkakoristeinen. Tapettinauha.

Suora kattolista (malli 2), ei eteläpäässä.

Lattia:

Ruskeaksi maalattu lautalattia. Laudat pitkittäin. Laudan leveys 18 - 21 cm. Huoneen 102 suljetun kaariaukon molemmin puolin poikittaisia lautoja.

Ovi 1a:

Kolmipeilinen pariovi. Läntinen ovi kapeampi. Peilit lievästi profiloidut. Oven itäpuolella komero, jossa kolmipeilinen ovi, hieman profiloidut peilit. Ovien yläpuolella kaksi neliruutuista ikkunaa koko seinän leveydellä. Ruudut suorakulmion muotoiset, puitteet suorat (ikkunaprofiili 1). Ei karmilistoja.

Väliköissä länsiseinällä käymälä, jossa pystyлаudoitettu ovi.

114.2

Seinät:

Jalkalista uusi kapea. Listan yläpuolella 20 cm levyinen maalattu tummanharmaa alue. Seinät vaaleanharmaiksi maalatut.

Ei kattolistaa. Porrastasanteelle johtava oviaukko puolikaari (osa jää komerorakenteiden alle).

Lattia:

Maalaamatonta lautaa. Laudat poikittain. Laudan leveys 7-8 cm. Laudoitus jatkuu porrastasanteelle.

Ovi 2a:

Uusi pariovi, suoraa pystylautaa. Läntinen ovi kapeampi. Itäpuolella ei komeroa. Oven yläpuolella kaksi neliruutuista ikkunaa, koko seinän leveydellä. Ruudut suorakulmion muotoiset, puitteet profiloidut (ks ikkunaprofiili 2). Ei karmilistoja.

Ovi 2b:

Uusi pariovi, suoraa pystylautaa. Läntinen ovi kapeampi. Itäpuolella ei komeroa. Oven yläpuolella kaksi neliruutuista ikkunaa, koko seinän leveydellä. Ruudut suorakulmion muotoiset, puitteet suorat (ks ikkunaprofiili 1). Ei karmilistaa. Väliköissä ei komeroita, lattia lautaa.

114.3

Seinät:

Jalkalista mallia 1.

Seinät tapetoidut, tapetti vaalea.

Suora kattolista (malli 2) myös eteläpäädyssä.

Eteläpääty umpeenmuurattu.

Lattia:

Ruskeaksi maalattu lautalattia. Laudat pitkittäin. Laudan leveys 10 - 20 cm. Huoneitten 119 ja 120 välissä poikittaisia lautoja.

Ovi 3a:

Kolmipeiliset pariovet, lievästi profiloidut. Läntinen ovi kapeampi. Oven itäpuolella, hieman upotettuna (26 cm) komero, jossa kolmipeilinen lievästi profiloitu ovi. Ovien yläpuolella kaksi neliruutuista ikkunaa koko seinän leveydellä. Ruudut suorakulmion muotoiset, puitteet suorat (profiili 1).

114.4

Seinät:

Jalkalista uusi kapea 7 cm.

Seinät tapetoidut, tapetti vaaleanpunertava, ruutukuvio.

Suora kattolista (malli 2), eteläpäässä ei listaa.

Länsiseinässä kaariaukko huoneeseen 121.

Lattia:

Lakattu lautalattia. Laudat poikittain. Laudan leveys 8 cm.

Laudoitus jatkuu huoneeseen 121.

Ovi 4a:

Ovi kovalevyllä päällystetty. Karmilistat profiloidut ja niissä kivijalka (vrt ovi 2). Karmilistat jatkuvat kattoon asti. Myös oven toisella puolella profiloidut, eivät jatku kattoon asti. Oven yläpuolella säilytystila, jonka ovi yksipeilinen. Karmilistat suorat.

114.5

Seinät:

Jalkalista uusi kapea 7 cm.

Seinät vaaleanrosalla maalatut. Pohjoisseinä uusi lautaseinä, pystylautaa, laudan leveys 9 cm.

Ovisyvennyksessä pohjoisseinällä kaksi uutta komeroa oven molemmin puolin. Uudet kolmipeiliset ovet.

Länsiseinällä käytävän puolella kaarisyvennys, syvyys 50 cm. Vaaleanvihreäksi maalattu.

Suora kattolista (malli 2), eteläpäädyssä ei listaa.

Lattia:

Harmaata korkkimattoa.

Ovi 5a:

Pariovi, läntinen ovi kapeampi. Ovet kolmipeiliset, lievästi profiloitu. Itäpuolella komero, jossa kolmipeilinen lievästi profiloitu ovi. Komero (33 cm) ulompana kuin ovet. Ovien yläpuolella kaksi neliruutuista ikkunaa koko seinän leveydellä. Ruudut suorakulmion muotoiset, puitteet suorat (profiili 1). Ikkunat maalattu valkoisiksi. Ei karmilistaa. Väliköissä ei komeroita, seinät kovalevyä.

114.6

Seinät:

Jalkalista profiloitu (malli 4).

Seinät valkoiseksi ja keltaiseksi maalatut. Kahden metrin korkeudessa punainen ohut maalattu nauha, jonka yläpuolella keltainen vaihtuu valkoiseksi. Pohjoisseinä ruskeaksi maalattu, samoin väliseinä. Pohjoispäädyssä länsiseinällä puolikkaariaukko käytävän puolella (syvyys 28 cm.)

Eteläpäädyssä länsiseinällä kaksi uutta lautakomeroa, pystylautaa, ei ovia. Komeroitten yläosassa säilytystila, johon kaksi ovea. Itäseinällä uusi lautakomero, pystylautaa (kapeampaa kuin edellinen). Ei ovea. Ei kattolistaa.

Lattia:

Maalaamaton lautalattia. Laudat pitkittäin, laudan leveys 20 - 24 cm.

Ovi 6a:

Ei ovia. Oviaukon yläpuolella kaksi neliruutuista ikkunaa koko seinän leveydellä. Ruudut suorakulmion muotoiset, puitteet suorat (profiili 1). Itäseinällä ei komeroa.

HUONE 115

Ikkuna:

Ikkuna 12-ruutuinen. Puitteet suorat (profiili 1). Ulkopuite kiinni pystyvälrikarmissa.

Ei fortuskaa.

Reunimmaisat ikkunat aukeavat sisäänpäin.

Ikkunasyvännys suora. Ikkunapenkki puuta, korkeus lattiasta 70 cm.

Ovi:

Pohjoisseinällä kaariaukko.

Länsiseinällä oviaukko, ei ovea. Karmilistat uudet suorat.

Länsiseinällä komero, jossa uusi kaksipeilinen suora ovi.

Karmilistat uudet suorat.

Seinät:

Ei jalkalistaa.

Seinät keltaiseksi ja harmaaksi maalattu. Kahden metrin korkeudessa punainen maalattu nauha, jonka alapuolella keltaista ja yläpuolella harmaata.

Ei kattolistaa. Katto lautaa.

Lattia:

Maalaamaton lautalattia. Laudat pitkittäin. Laudan leveys n 20 cm.

HUONE 116

Ikkuna:

Puitteet profiloidut (profiili 2). Molemmat puitteet kiinni pystyvälrikarmissa.

Fortuska. Keskelä aukeava.

Ikkunasyvennykka kaareva (ikkuna 1). Ikkunapenkki puuta, korkeus lattiasta 102 cm.

Ovi:

Mahdollinen kaariaukko (vrt II kerros) käytävään umpeenmuurattu.

Eteläseinässä ovi (ks 117). Profiloidut karmilistat kivijalkoineen myös täällä puolella.

Seinät:

Jalkalista uusi, korkeus 7 cm.

Seinät tapetoidut, tapetti vaaleankellertävä. Tapettinauha.

Suora kattolista (malli 2).

Lattia:

Ruskeaksi maalattu lautalattia. Laudat poikittain. Laudan leveys 9 cm.

Kalusteet:

Etelänurkassa osittain seinään upotettu vaalea suora peltiuuni.

HUONE 117

Ikkuna:

Puitteet profiloidut (profiili 2). Molemmat puitteet kiinni pystyvälrikarmissa.

Fortuska. Keskelä aukeava.

Ikkunasyvennys kaareva (ikkuna 1). Ikkunapenkki puuta, korkeus lattiasta 102 cm.

Ovi:

Oviaukko käytävään kiinni, sisäpuolella käytetty komerona.

Ovi kaksipeilinen, profiloitu (kapea ura). Karmilistat profiloitu ja niissä kivijalka.

Pohjoisseinässä kaksipeilinen ovi, profiloitu. Karmilistat profiloitu ja niissä kivijalka.

Ovi eteläseinässä (rappukäytävään) kaksipeilinen, alempi peili hieman edellistä pienempi. Karmilistat profiloitu, ei kivijalkaa. Oviaukko avattu yhden porrastasannekomeron taakse.

Seinät:

Jalkalista uusi kapea, korkeus 7 cm.

Seinät vaaleanharmaaksi maalatut. Eteläseinässä ja puolella itäseinää 145 cm korkeudessa oranssinen maalattu nauha, siitä alaspäin seinä on maalattu sinapinkeltaiseksi.

Suora kattolista (malli 2).

Lattia:

Maalaamatonta lautta. Laudat poikittain. Laudan leveys 8 cm.

Kalusteet:

Pohjoisnurkassa komerot, joissa uudet kolmipeiliset ovet. Länsiseinällä olevassa komerossa samanlainen koristenauha kuin seinissäkin. Itäseinällä olevassa komerossa pohjoisseinustalla sama nauha 218 cm korkeudessa.

PORRASTASANNE 118

Ovet:

Pohjoisseinällä kolme käymälän ovea ja yksi huoneeseen 117 johtava ovi. Käymälöiden ovet kolmipeiliset (vrt ovi 2). Ovien yläosassa neliruutuinen ikkuna. Ruudut suorakulmion muotoiset, puitteet suorat (ikkunaprofiili 1). Karmilistat profiloidut ja niissä kivijalka. Listat kiertävät koko oven. Huoneeseen 117 johtava ovi uusi nelipeilinen, yläosassa neliruutuinen ikkuna. Ruudut suorakulmion muotoiset, puitteet suorat (ikkunaprofiili 1). Karmilistat profiloitu ja niissä kivijalka. Listat kiertävät koko oven. Listassa ikkunan alapuolella oikealla kulma, joka on syntynyt ovea levennettäessä.

Eteläseinällä ovi portaiden alla olevaan tilaan. Uusi kolmipeilinen. Suorat peilit. Karmilistat uudet suorat, ei kivijalkaa.

Seinät:

Jalkalista uusi suora 10 cm.

Listan yläpuolella 20 cm levyinen tummanharmaa maalattu osa. Seinät vaalenharmaiksi maalatut. Käytävään johtava oviaukko puolikaari.

Ylös johtavien portaiden aukko kaareva.

Portaiden kohdalla seinässä kaareva ikkuna-aukko. Porraskai-
de I-II-III kapea rautainen.

Porraskäytävä harmaaksi maalattu, alaosassa 20 cm levyinen tummanharmaa alue.

Lattiat:

Maalaamaton lautalattia. Laudat poikittain. Laudan leveys 9 cm. Lattia jatkuu käytävään. Porraskelmat kiveä.

Ulko-ovi:

Kaksiosainen ovi. Sisäpuolella ei ovea. Karmilistat profiloitu ja niissä uudet kivijalat. Oviaukon yläpuolella kaareva kahdaksanruutuinen ikkuna, jota kiertää kaareva karmilista. Puitteet suorat (profiili 1). Keskimäinen puite levein.

Karmi leveä. Kynnys kiveä. Ulkopuolella tasainen lautaovi, pystylautaa.

Oven yläpuolella ikkuna (vrt sisäpuoli). Keskimmäinen puite kuitenkin kapea. Ikkuna on 22 cm leveämpi molemmilta puolilta kuin ovi. Karmilistat profiloitu, ei kivijalkaa. Lista kaareva ylhäältä.

Kolme kiviporrasta. Oven yläpuolella peltinen suorakulmion muotoinen katos. (vrt mittauspiirustus, ovi 3).

HUONE 119

Ikkunat:

Oikeanpuoleinen: Puitteet suorat (profiili 1). Ulkopuite kiinni pystyvälrikarmissa. Karmi leveä.

Fortuska. Keskeltä aukeava.

Sekä ikkunan yläosa, että ikkunasyvennys kaarevat (ikkuna 5). Ikkunan ja syvennyksen väli 20 cm.

Ikkunan oikeanpuoleinen osa upotettu osittain seinään.

Ikkunapenkki puuta, korkeus lattiasta 102 cm.

Vasemmanpuoleinen: Vrt oikeanpuoleinen. Ikkunan ja syvennyksen väli 15 cm. Ikkunapenkki puuta, korkeus lattiasta 104 cm.

Ovi:

Ovi suljetussa kaariaukossa. Ulkopuolella uusi kuusipeilinen ovi, ei profiloitu. Karmilistat uudet suorat.

Ovisyvennys sisäpuolella viisto. Oven molemmin puolin sisäpuolella komerot, joissa kolmipeiliset ovet (uudet). Karmilistat uudet suorat.

Seinät:

Jalkalista uusi kapea, korkeus 7 cm.

Seinät tapetoidut, tapetti vaalea. Tapettinauha.

Suora kattolista (malli 2).

Katossa sähköjohdon ulostulon kohdalla profiloitu kasviaiheinen koriste.

Lattia:

Ruskeaksi maalattu lautalattia. Laudat pitkittäin. Laudan leveys 8 cm.

Kalusteet:

Etelänurkassa suora peltiuuni.

HUONE 120

Ikkuna:

Puitteet suorat (profiili 1). Ulkopuite kiinni pystyvälikarmissa. Melko leveä karmi.

Fortuska. Keskeltä aukeava.

Sekä ikkunan yläosa, että ikkunasyvennys kaarevat (ikkuna 5). Ikkunapenkki puuta, korkeus lattiasta 100 cm.

Ovi:

Ovi suljetussa kaariaukossa. Ovisyvennys sisäpuolella viisto.

Oven molemmin puolin uudet lautakomerot, joissa uudet kolmi-peiliset ovet.

Ulkopuolella uusi kuusipeilinen ovi. Karmilistat uudet suorat.

Seinät:

Jalkalista uusi kapea, korkeus 7 cm.

Seinät tapetoidut, tapetti vaaleanpunertava. Tapettinauha.

Suora kattolista (malli 2).

Kalusteet:

Pohjoisnurkassa suora peltiuuni.

HUONE 121

Ikkuna:

Puitteet profiloidut (profiili 2). Molemmat puitteet kiinni pystyvälikarmissa.

Fortuska. Keskeltä aukeava.

Ikkunasyvennys kaareva (ikkuna 1). Ikkunapenkki puuta, korkeus lattiasta 106 cm.

Ovi:

Käytävään avoin kaariaukko.

Eteläseinässä tasainen ovi. Karmilista huoneen 122 puolella.

Seinät:

Jalkalista uusi kapea.

Seinät tapetoidut, tapetti vaalean harmaa.

Suora kattolista (malli 2).

Lattia:

Lakattu lautalattia. Laudat poikittain. Laudan leveys 8 cm. Lattia jatkuu käytävään samanlaisena.

Kalusteet:

Etelänurkassa upotettu suora peltiuuni.

HUONE 122

Ikkunat:

Oikealla: Puitteet profiloidut (profiili 2). Molemmat puitteet kiinni pystyvälikarmissa.

Ei fortuskaa. Keskeltä aukeava.

Ikkunasyvennys kaareva (ikkuna 1). Ikkunapenkki puuta, korkeus lattiasta 102 cm.

Vasemmalla: Vrt oikealla. Fortuska.

Ikkunapenkki puuta, korkeus lattiasta 105 cm.

Ovi:

Pohjoisseinässä tasainen uusi ovi. Karmilista uusi suora.

Ovi käytävään suljetussa kaariaukossa. Pariovi, jossa molempien ovien yläosassa kaksi ikkunaa, alaosassa yksi peili. Karmilista suora.

Seinät:

Uusi kapea jalkalista. Nurkkalista.

Seinät tapetoidut, tapetti vaaleanharmaa.

Suora kattolista (malli 2).

Katossa sähköjohdon ulostulon kohdalla pienikokoinen koriste.

Lattia:

Harmaaksi maalattu kovalevyllattia.

Kalusteet:

Pohjoisnurkassa yläosastaan profiloitu kaakeliuuni kulmittain.
Etelänurkassa uusi levystä tehty komero.

PORRASTASANNE 123

Ovi:

Eteläseinällä neljä käymälän ovea. Ovet kolmipeiliset (vrt ovi 2). Karmilistat profiloidut ja niissä kivijalka. Lista kiertää koko oven. Ovien yläosassa neliruutuinen ikkuna, ruudut suorakulmion muotoiset, puitteet suorat (ikkunaprofiili 1).

Pohjoisseinällä käytävän puolella komero, ei ovea, karmilistat suorat, ei kivijalkaa.

Ulko-ovi:

Kaksiosainen ovi (mittauspiirustus, ovi, 2041:8). Sisäpuolella ei ovea. Karmilistat profiloidut ja niissä kivijalka. Oven yläpuolella kaareva kahdeksanruutuinen ikkuna. Karmilista kiertää ikkunan ympäri, ylhäältä kaareva. Puitteet suorat (profiili 1). Keskimäinen puite levein. Karmi leveä. Kynnys kiveä. Ulkopuolella suora lautaovi, pystylautaa. Oven yläpuolella ikkuna vrt sisäpuolella, paitsi keskimäinen puite kapea. Karmilistat profiloidut, ei kivijalkaa. Lista kiertää ikkunan ympäri. Ikkuna on 22 cm ovea leveämpi molemmilta puolilta. Yksi porras, kiveä. Oven yläpuolella suorakulmion muotoinen profiloitu katos.

Ovi käytävään:

Ovi puoliksi umpeenmuuratussa kaariaukossa. Pariovi. Ovet yhtä leveät. Yläosassa neliruutuinen ikkuna, ruudut suorakulmion muotoiset, puitteet suorat (ikkunaprofiili 1). Alaosassa kaksi peiliä, jotka profiloidut. Oven yläpuolella kaareva neliruutuinen ikkuna. Puitteet suorat (profiili 1). Karmilista kaareva, kiertää ikkunan, ei profiloitu, ei jalkalistaa.

Seinät:

Jalkalista mallia 4. Listan yläpuolella 20 cm levyinen tummanharmaa alue.

Porraskäytävä harmaaksi maalattu. Alaosassa 20 cm tummanharmaa alue.

Seinät vaaleanharmaiksi maalatut.

Ylös johtavien portaiden oviaukko kaareva. Portaiden kohdalla seinässä ei ikkuna-aukkoa.

Kaide kerrokseen I-II-III puuta, profiloitu.

Porraskäytävä harmaaksi maalattu, alaosassa 20 cm levyinen tummanharmaa alue.

Lattia:

Maalaamatonta puuta, laudat poikittain. Laudan leveys 21 - 29 cm.

HUONE 124

Ikkuna:

Puitteet suorat (profiili 1). Pystyvälrikarmi levennetty myöhemmin niin, että molemmat puitteet ovat kiinni pystyvälrikarmissa.

Fortuska. Keskeltä aukeava.

Ikkunasyvennys ja ikkunan yläosa kaarevat (ikkuna 5).

Ikkunapenkki puuta, korkaus lattiasta 99 cm.

Ovi:

Huoneen etuosasta erotettu eteinen, jossa pohjoispuolella komero. Ovi eteiseen uusi, kolmipeilinen. Karmilistat uudet, suorat. Ovia eteisestä käytävään ollut kaksi. Sisäpuolella ei ovea. Karmilistat profiloitu ja niissä kivijalka. Käytävän puolella uusi nelipeilinen ovi. Karmilistat profiloitu, ei kivijalkaa (mittauspiirustus, ovi 4, 2041:9).

Ovi eteläseinällä suora levyovi. Karmilistat uudet suorat, ja niissä vanha kivijalka.

Seinät:

Jalkalista mallia 4. Seinät maalatut keltaisiksi.

Suora kattolista (malli 2). Eteisen kohdalla puinen.

Lattia:

Ruskeaksi maalattu lautalattia. Laudat poikittain. Laudan leveys 18 cm.

Kalusteet:

Etelänurkassa tiilinen hella, käytävän puolella. Etelänurkassa komero, jossa kapea kolmipeilinen ovi.

HUONE 125

Ikkuna:

Puitteet suorat (profiili 1). Pystyvälrikarmi myöhemmin levennetty niin, että molemmat puitteet kiinni pystyvälrikarmissa.

Fortuska. Keskeltä aukeava.

Ikkunasyvennys ja ikkunan yläosa kaarevat (ikkuna 5).

Vanhat ikkunakarmin kiinnityusraudat näkyvissä. Ikkunapenkki puuta, korkeus lattiasta 93 cm.

Ovi:

Ovi käytävään suljettu. Ovisyvennystä käytetty komerona, jonka ovi kolmipeilinen (ovi 2). Oven sisäpuolella uusi poikkilauditus. Karmilistat profiloitu ja niissä kivijalka.

Ovi pohjoisseinässä huoneeseen 124.

Seinät:

Korkea tasainen jalkalista, korkeus 20 cm.

Seinät tapetoidut, tapetti vaalea.

Suora kattolista (malli 2).

Lattia:

Ruskeaksi maalattu lautalattia. Laudat poikittain. Laudan leveys 9 cm.

Kalusteet:

Etelänurkassa suora peltiuuni.

HUONEET 126 - 127 (väliseinä poistettu)

Ikkuna:

Eteläpää: Puitteet suorat (profiili 1). Molemmat puitteet kiinni pystyvälikarmissa.

Ei fortuskaa. Keskeltä aukeava.

Ikkunasyvennys suora (ikkuna 4). Ikkunapenkki puuta, korkeus lattiasta 76 cm.

Länsiseinällä: Puitteet suorat (profiili 1). Ulkopuite kiinni pystyvälikarmissa.

Ei fortuskaa. Keskeltä aukeava.

Ikkunasyvennys suora (ikkuna 4). Ikkunapenkki puuta, korkeus lattiasta 78 cm.

Ovi:

Ovisyvennys viistottu. Ulkopuolella suorat karmilistat, ei ovea.

Vanha oviaukko toimii komerona.

Seinät:

Uusi kapea jalkalista.

Seinät valkoisiksi maalatut.

Kattolista puuta. Katto lautaa.

Lattia:

Maalaamaton lautalattia. Laudat poikittain. Laudan leveys 9 cm.

Kalusteet:

Itäseinällä tiilihella.

HUONE 201

Ikkuna:

Puitteet suorat (profiili 1). Ulkopuite kiinni pystyvälikarmissa. Karmi leveä.

Fortuska. Keskeltä aukeava.

Ikkunasyvennys kaareva (ikkuna 1). Ikkunapenkki puuta, korkeus lattiasta 73 cm.

Ovi:

Ovisyvennys viisto, kolmipeilinen ovi (ovi 2), profiloidut karmilistat ja niissä kivijalka.

Seinät:

Jalkalista mallia 1. Nurkkalista.

Seinät tapetoidut, tapetti vaaleankeltainen. Tapettinauha.

Kattolista profiloitu (malli 1).

Eteläseinässä suljettu oviaukko.

Lattia:

Vaaleanruskea korkkimatto.

Kalusteet:

Etelänurkassa suora paksu peltiuuni.

HUONE 202

Ikkuna:

Puitteet profiloidut (profiili 2). Ulkopuite kiinni pystyvälikarmissa. Karmi leveä.

Fortuska. Keskeltä aukeava.

Ikkunasyvennys kaareva (ikkuna 1). Ikkunapenkki puuta, korkeus lattiasta 73 cm.

Ovi:

Ovi suljetussa kaariaukossa. Ylhäältä kaareva pariovi. Yläosassa ollut kaksi ikkunaa, jotka nyt korvattu levyllä. Alaosassa yksi peili. Karmilista kaareva.

Käytävässä oven molemmin puolin komerot. Niiden sisällä vanhat venäläiset sivuosat. Ehjänä säilyneeseen ovirakenteeseen verrattuna huoneessa 222 oven muoto sama (vrt ovi 1, 2021:9). Utta ovat karmilistat.

Seinät:

Jalkalista mallia 1. Nurkkalista.

Seinät tapetoidut, tapetti vaalea. Tapettinauha.

Kattolista profiloitu (malli 1).

Pohjoisseinässä suljettu oviaukko.

Lattia:

Ruskea korkkimatto.

Kalusteet:

Etelänurkassa pyöreä, suora kaakeliuuni.

HUONE 203

Ikkuna:

Puitteet profiloidut (profiili 2). Ulkopuite kiinni pystyväliskarmissa. Karmi leveä.

Fortuska. Keskeltä aukeava.

Ikkunasyvennys kaareva (ikkuna 1). Ikkunapenkki puuta, korkeus lattiasta 75 cm.

Ovi:

Ovisyvennys viistottu. Ovi ulkopuolella. Yläosassa levyllä korvatut ikkunat. Keskellä yksi iso ja sivuilla kaksi päällekkäin. Alaosassa kaksi peiliä.

Seinät:

Jalkalista mallia 1. Unin edessä profiloitu.

Seinät tapetoidut. Tapetti vaaleanruskea. Tapettinauha.

Kattolista profiloitu (malli 1).

Pohjoisseinällä suljettu oviaukko.

Eteläseinällä koholleen suljettu oviaukko (ovi paikallaan).

Lattia:

Tummanruskea korkkimatto.

Kalusteet:

Pohjoisnurkassa neliskulmainen kaakeliuuni.

HUONE 204

Ikkuna:

Puitteet suorat (profiili 1). Ulkopuite kiinni pystyvälikarmissa. Karmi leveä.

Fortuska. Keskeltä aukeava.

Ikkunasyvennys kaareva (ikkuna 1). Ikkunapenkki puuta, korkeus lattiasta 73 cm. Penkki päällystetty levyllä.

Ovi:

Kaksi karmia. Sisäpuolella kolmipeilinen lievästi profiloitu ovi. Karmilistat uudet, kapeat, suorat.

Ulkopuolella uusi nelipeilinen ovi. Karmilistat uudet suorat, ei kivijalkaa, kuten ei sisäpuolellakaan.

Seinät:

Jalkalista mallia 1.

Seinät tapetoidut, tapetti vaalea. Tapettinauha.

Kattolista profiloitu (malli 1).

Pohjoisseinällä suljettu oviaukko.

Lattia:

Tummanruskea korkkimatto.

Kalusteet:

Etelänurkassa valkea profiloitu kaakeliuuni kulmittain.

Pohjoisnurkassa uusi lautakomero.

HUONE 205

Ikkuna:

Puitteet profiloidut (profiili 2). Ulkopuite kiinni pystyväliskarmissa.

Fortuska. Keskeltä aukeava.

Ikkunasyvennys kaareva (ikkuna 1). Ikkunapenkki puuta, korkeus lattiasta 72 cm.

Ovi:

Kaksi karmia. Sisäpuolen ovi ollut aikaisemmin kolmipeilinen, jossa sekä ala- että yläpeilin ylänurkat ovat olleet viistotut. Nykyään oven sisäpuoli peitetty levyllä.

Ulkopuolella ei ovea. Karmilistat profiloidut (vrt ovi 2) ja niissä kivijalka.

Pohjoisseinässä entisen oviaukon kohdalla komero. Ovi kolmipeilinen, ylin peili korkein. Karmilistat profiloidut (vrt ovi 2) ja niissä kivijalka.

Seinät:

Jalkalista profiloitu (malli 4). Nurkkalista.

Seinät tapetoidut, tapetti vaalea. Tapettinauha.

Kattolista profiloitu (malli 1), mutta tavallista kapeampi.

Lattia:

Harmaaksi maalattu kovalevylattia.

Kalusteet:

Pohjoisnurkassa suora peltiuuni.

HUONE 206

Ikkuna:

Puitteet profiloidut (profiili 2). Ulkopuite kiinni pystyvälikarmissa.

Fortuska. Keskeltä aukeava.

Ikkunasyvennys kaareva lattiaan asti. Ikkunapenkki puuta, korkeus lattiasta 72 cm.

Ovi:

Ovisyvennys viistottu. Ovi uusi kuusipeilinen. Lievästi profiloitu. Karmilistat profiloidut ja niissä kivijalka.

Seinät:

Jalkalista mallia 1. Eteläseinässä uusittu jalkalista mallia 2. Nurkkalista.

Seinät tapetoidut, tapetti vaaleanvihreä. Tapettinauha.

Kattolista profiloitu (malli 1).

Lattia:

Ruskeaksi maalattu kovalevyllattia.

Kalusteet:

Etelänurkassa pyöreä peltiuuni.

HUONE 207

Ikkuna:

Puitteet profiloidut (profiili 2). Ulkopuite kiinni pystyväliskarmissa.

Fortuska. Keskeltä aukeava.

Ikkunasyvennys kaareva (mittauspiirustus, ikkuna 3, 2021:3).

Ikkunapenkki puuta, korkeus lattiasta 82 cm.

Ovi:

Ovi suljetussa kaariaukossa. Ulkopuolella uusi ovi, jossa viisi ikkunaa vaakasuorassa. Karmilistat uudet molemmilla puolilla.

Seinät:

Jalkalista mallia 1.

Seinät tapetoidut, tapetti vaalea. Tapettinauha.

Kattolista profiloitu (malli 1).

Lattia:

Harmaaksi maalattu lautalattia. Laudat poikittain. Laudan leveys 18 - 22 cm.

Kalusteet:

Pohjoisnurkassa pyöreä peltiuuni (osittain upotettu).

HUONE 208

Ikkuna:

Puitteet profiloitunut (profiili 2). Ulkopuolella kiinni pystyvälikarmissa.

Fortuska. Keskelmä aukeava.

Ikkunasyvennyks kaareva (ikkuna 1). Ikkunapenkki puuta, korkeus lattiasta 86 cm.

Ovi:

Kaksi karmia. Sisäpuolella ei ovea. Profiloitunut karmilistat ja niissä kivijalka (vrt ovi 2). Ulkopuolella kolmipeilinen ovi (ovi 2). Karmilistat profiloitunut ja niissä kivijalka.

Seinät:

Jalkalista profiloitu (malli 4).

Seinät valkeaksi maalattu.

Kattolista profiloitu (malli 1), mutta tavallista kapeampi.

Pohjoisseinässä suljetun oven paikalla komero, jossa kolmipeilinen ovi (ovi 2). Profiloitunut karmilistat ja niissä kivijalka. Komeron yläosa kaareva (mahdollisesti alkuperäinen oven muoto vrt huone 101 ja oven 2 syvennyks).

Lattia:

Harmaa korkkimatto.

Kalusteet:

Etelänurkassa metallinen hella, Högfors 62. Hellan takana kaakelointi.

Etelänurkassa uusi lautakomero ikkunan puolella.

HUONE 209

Ikkuna:

Puitteet profiloidut (profiili 2). Ulkopuute kiinni pystyväliskarmissa.

Fortuska. Keskeltä aukeava.

Ikkunasyvennys kaareva (ikkuna 1). Ikkunapenkki puuta, korkeus lattiasta 86 cm.

Ovi:

Ovi käytävään suljettu, sen paikalla komero, jossa uusi kolmipeilinen ovi. Karmilistat uudet, sileät.

Pohjoisseinässä umpeenmuurattu oviaukko. Sen paikalla komero, jossa uusi sileä lautaovi. Karmilistat uudet sileät.

Eteläseinässä oviaukko, kaksi karmia, ei ovea. Karmilistat uudet sileät.

Seinät:

Jalkalista mallia 1.

Seinät tapetoidut, tapetti vaaleanharmaa.

Suora kattolista (malli 2).

Lattia:

Ruskea lautalattia. Laudat poikittain. Laudan leveys n 22 cm.

Kalusteet:

Etelänurkassa pyöreä peltiuuni.

HUONE 210

Ikkuna:

Puitteet profiloidut (profiili 2). Ulkopuite kiinni pystyvälikarmissa.

Fortuska. Keskeltä aukeava.

Ikkunasyvennys kaareva (ikkuna 1). Ikkunapenkki puuta, korkeus lattiasta 86 cm.

Ovi:

Kaksi karmia. Ovi sisäpuolella päällystetty levyillä. Karmilistat profiloitu ja niissä kivijalka (vrt ovi 2). Ovi ulkopuolella nelipeilinen. Karmilistat profiloidut ja niissä kivijalka. (vrt ovi 2).

Pohjoisseinässä sileä levyovi. Karmilistat profiloidut ja niissä kivijalka (vrt ovi 2).

Seinät:

Jalkalista mallia 1.

Seinät vihertäväksi maalatut.

Suora kattolista (malli 2).

Etelänurkassa komeron sisällä maalattua ornamenttia.

Lattia:

Ruskeaksi maalattu lautalattia. Laudat poikittain. Laudan leveys 18 cm.

Kalusteet:

Pohjoisnurkassa pellitetty hella.

Etelänurkassa uusi lautakomero käytävän puolella.

HUONE 211

Ikkuna:

Puitteet profiloidut (profiili 2). Molemmat puitteet kiinni pystyvälrikarmissa.

Fortuska. Keskeltä aukeava.

Ikkunasyvennys kaareva (ikkuna 1). Ikkunapenkki puuta, korkeus lattiasta 90 cm.

Ovi:

Käytävän oviaukko umpeenmuurattu, syvennys kaareva.

Pohjoisseinässä oviaukko, ei ovea. Kaksi karmia, profiloidut karmilistat ja kivijalka.

Seinät:

Jalkalista mallia 1.

Seinät tapetoidut, tapetti vaalea. Tapettinauha.

Suora kattolista (malli 2).

Lattia:

Ruskeaksi maalattu laotalattia. Laudat poikittain. Laudan leveys 22 - 25 cm.

Kalusteet:

Etelänurkassa upotettu pyöreä peltiuuni.

HUONE 212

Ikkuna:

Puitteet ulkopuolella suorat (profiili 1), sisäpuolella profiloidut (profiili 2). Molemmat puitteet kiinni pystyvälikärmässä.

Fortuska. Keskeltä aukeava.

Ikkunasyvennys kaareva (Ikkuna 1). Ikkunapenkki puuta, korkeus lattiasta 86 cm.

Ovi:

Kaksi karmia. Ulkopuolella kolmipeilinen ovi (ovi 2). Profi-loitu karmilista.

Seinät:

Jalkalista mallia 1.

Seinä maalattu vihertäväksi.

Suora kattolista (malli 2).

Pohjoisseinässä kukka-aiheinen maalaus (ei seinämaalaus, tehty todennäköisesti juuri ennen viimeistä maalausta).

Lattia:

Ruskea lautalattia. Laudat pitkittäin. Laudan leveys 8 cm.

Kalusteet:

Etelänurkassa tiilinen hella.

HUONE 213

Ikkuna:

Itäseinällä: Puitteet ulkopuolella suorat (profiili 1), sisäpuolella pyöreät (profiili 3). Ulkopuite kiinni pystyvälikarmissa.

Fortuska. Keskeltä aukeava.

Ikkunasyvennys suora (ikkuna 4). Ikkunapenkki puuta, korkeus lattiasta 73 cm.

Eteläpäädyssä: Puitteet suorat (profiili 1). Ulkopuite kiinni pystyvälikarmissa.

Fortuska. Keskeltä aukeava.

Ikkunasyvennys suora (ikkuna 4). Ikkunapenkki puuta, korkeus lattiasta 73 cm.

Ovi:

Sisäpuolella ei ovea, eikä listoja. Ovisyvennys viisto. Ulkopuolella kuusipeilinen ovi (pitkät kapeat peilit alaosassa). Ei profiloitu. Karmilistat uudet kapeat.

Vanhan oven paikalla komero.

Seinät:

Jalkalista uusi kapea, korkeus 6 cm. Nurkkalista.

Seinät tapetoidut, tapetti harmaa.

Vanha lautakatto uuden alla. Vanhan lautakaton laudan leveys 22 cm. Uuden lautakaton laudan leveys 6 cm.

Lattia:

Harmaa linoleum-laattalattia.

Kalusteet:

Pohjoisseinässä suora peltiuuni.

II krs Käytävä 214

214.1

Ikkuna:

Puitteet suorat (profiili 1). Ulkopuite kiinni pystyvälikarmissa. Karmi leveä.

Fortuska. Ei aukea keskeltä.

Ikkunasyvennys kaareva (ikkuna 1), karmin etäisyys kaariaukosta 10 cm molemmin puolin. Ikkunapenkki puuta, korkeus lattiasta 80 cm.

Seinät:

Jalkalista mallia 1.

Seinät tapetoidut, tapetti vaalea. Koristeellinen tapettinauha (ruutukuvio).

Itä- ja länsiseinällä suljettujen kaariaukkojen sivuilla komerot.

Kattolista pohjoispäädyssä profiloitu (malli 1), vaihtuu huoneiden 202 ja 216 ovien kohdalla suoraksi (malli 2). Eteläpäädyssä uusi suora lista (puuta ?).

Lattia:

Ruskeaksi maalattu lautalattia. Laudat pitkittäin. Laudan leveys 14 - 20 cm. Huoneen 202 oven molemmin puolin poikittaista lautaa.

Ovi 1a:

Pariovi, kolmipeilinen. Profiloitu. Läntinen puoli kapeampi. Itäpuolella komero, jossa suora pystylautaovi. Ovien yläpuolella neliruutuinen ikkuna koko seinän leveydellä. Ruudut suorakulmion muotoiset, puitteet suorat (profiili 1). Ei karmilistaa.

214.2

Seinät:

Pohjois- ja itäseinässä jalkalista mallia 1. Listan yläpuolella 21 cm levyinen harmaaksi maalattu alue.

Seinät vihertäviksi maalatut.

Ei kattolistaa.

Porrastasanteelle johtava oviaukko puolikaari.

Lattia:

Maalaamatonta lautaa. Laudat pitkittäin. Laudan leveys 20 cm. Ei jatku tasanteelle.

Ovi 2a:

Uusi kaksipeilinen pariovi. Peilit tehty lautalistosta. Ei profiloidut. Läntinen ovi kapeampi. Karmilistat suorat, kiertävät koko oven, ei kivijalkaa. Ovien yläpuolella neliruutuinen ikkuna koko leveydellä. Ruudut suorakulmion muotoiset, puitteet suorat (profiili 1).

Ovikellon jalusta koristeellinen.

Väliköissä komero, jossa harmaa suora lautaovi (länsiseinällä).

Ovi 2b:

Pariovi, läntinen ovi kapeampi. Ovet uudet lautaovet, pystylautaa. Ei karmilistoja. Oven yläpuolella neliruutuinen ikkuna koko leveydellä. Ruudut suorakulmion muotoiset, puitteet suorat (profiili 1).

Kattolista loppuu ennen välikön länsiseinän puoltaväliä.

214.3

Seinät:

Jalkalista mallia 1. Suljetun kaariaukon kohdalla uusi kapea 4 cm leveä jalkalista.

Seinät tapetoidut, tapetti vaaleankellertävä. Musta tapettinauha.

Länsiseinällä suljetun kaariaukon sivuilla komerot.

Suora kattolista (malli 2). Oven 3a yläpuolella uusi kapea lautalista. Oven 3b yläpuolella ei listaa.

Lattia:

Maalaamaton lautalattia. Laudat pitkittäin. Laudan leveys 15 - 19 cm.

Ovi 3a:

Pariovi, läntinen ovi kapeampi. Kolmipeilinen, profiloitu. Itäseinällä komero, jossa suora lautaovi, pystylautaa. Ovien yläpuolella neliruutuinen ikkuna koko leveydellä. Ruudut suorakulmion muotoiset, puitteet suorat (profiili 1).

Ovi 3b:

Kovalevyllä päällystetty ovi. Oven sivustat profiloidut, niiden leveys 48 cm. Oven yläpuolella neliruutuinen ikkuna. Ruudut suorakulmion muotoiset, puitteet suorat (profiili 1). Sivustojen yläpuolella kaksiruutuiset ikkunat. Ruudut suorakulmion muotoiset, puitteet suorat (profiili 1). Oven karmilistat suorat, ei kivijalkaa. Sivulistat jatkuvat kattoon asti.

214.4

Seinät:

Jalkalista mallia 1.

Seinät tapetoidut, tapetti vaalea. Tapettinauha. Itäseinä vihreäksi maalattu. Eteläseinä umpeenmuurattu.

Kaariaukko huoneeseen 220,

Kattolista profiloitu (malli 1), pohjoisseinässä uusi suora kattolista.

Lattia:

Ruskeaksi maalattu lautalattia. Laudat pitkittäin. Laudan leveys 9 - 12 cm. Laudoitus jatkuu huoneeseen 220.

214.5

Seinät:

Jalkalista mallia 1.

Seinät tapetoidut, tapetti kellertävä. Tapettinauha. Eteläseinässä punertava tapetti.

Länsiseinässä kaariaukko huoneeseen 221-222. Pohjoisseinä umpeenmuurattu.

Kattolista profiloitu (malli 1), eteläseinässä uusi suora kattolista.

Lattia:

Ruskearuutuinen korkkimatto, jatkuu huoneeseen 221-222.

Ovi 5a:

Ovi kolmipeilinen (ovi 2). Oven yläpuolella neliruutuinen ikkuna. Ruudut suorakulmion muotoiset, puitteet suorat (profiili 1). Karmilistat profiloituneet ja niissä kivijalka. Lista kiertää koko oven.

214.6

Seinät:

Jalkalista mallia 4.

Seinät valkoisiksi maalatut.

Länsiseinällä kaareva oviaukko, jonka molemmin puolin matalat (110 cm) kaapit, joissa pariovet.

Itäseinällä ovea vastapäätä kolme uutta kovalevykomeroa ja naulakko.

Länsiseinän nurkassa lautakomero. Komeroissa ei ovia.

Suora kattolista (malli 2).

Lattia:

Ruskeaksi maalattu lautalattia. Laudat pitkittäin. Laudan leveys 10 - 12 cm.

Ovi 6a:

Pariovi, läntinen ovi kapeampi. Ovet kolmipeiliset, profiloituneet. Oven yläpuolella neliruutuinen ikkuna koko seinän leveydellä. Ruudut suorakulmion muotoiset, puitteet suorat (profiili 1). Ei karmilistoja.

214.7

Seinät:

Jalkalista mallia 1. Listan yläpuolella 20 cm levyinen harmaa maalattu alue.

Seinät harmaaksi maalatut. Porrastasanteelle johtava oviaukko puolikaari.

Lattia:

Ruskeaksi maalattu laotalattia. Laudat pitkittäin. Laudan leveys 16 - 24 cm.

Ovi 7a:

Pariovi, läntinen ovi kapeampi. Uusi suora lautaovi, pystylautaa. Itäseinällä komero, jonka ovi uusi suora lautaovi, pystylautaa. Ovien yläpuolella neliruutuinen ikkuna koko seinän leveydellä. Ikkunat suorakulmion muotoiset, puitteet suorat (profiili 1). Ei karmilistoja.

Ovi 7b:

Ovi kuusipeilinen. Oven yläpuolella neliruutuinen ikkuna koko aukon leveydellä. Ruudut suorakulmion muotoiset, puitteet suorat (profiili 1). Karmilistat runsaasti profiloituneet, kiertävät koko oven sekä ikkunan.

214.8

Seinät:

Jalkalista leveä (13 cm). Suora.Nurkkalista.

Seinät tapetoidut, tapetti vaalea.

Itäseinässä suljettu kaariaukko.

Ei kattolistaa.

Lattia:

Tummansinisillä linoleum-laatoilla päällystetty.

HUONE 215

Ikkuna:

12-ruutuinen ikkuna. Puitteet suorat (profiili 1). Ulkopuitteet kiinni pystyvälrikarmissa. Reunimmaisat ikkunat aukeavat sisäänpäin.

Ikkunasavyennys suora. Ikkunapenkki puuta, korkeus lattiasta 74 cm (vrt ikkuna 2).

Ovi:

Eteläpäädyssä väliseinässä kuusipeilinen ovi. Oven yläosassa neliruutuinen ikkuna. Puitteet pyöristeyt (profiili 3). Karmilistat uudet, suorat, ei kivijalkaa. Lista kiertää koko oven.

Ovi käytävään kaariaukossa. Pariovet, joissa oven yläosassa neljä ikkunaa. Alaosassa kaksi peiliä pitkittäin. Ovet yhtä leveät. Oven yläpuolella neliruutuinen kaareva ikkuna, myös ikkunapuitteet kaarevat. Keskimmäinen pystypuite leveämpi. Ovisyvennyks kaareva (syvyys 24 cm).

Itäseinässä oviaukko, ei ovea. Karmilistat uudet suorat.

Länsiseinässä kapea oviaukko, ei ovea. Karmilistat uudet suorat.

Seinät:

Huoneen eteläpäässä uusi puinen väliseinä.

Itä- ja länsiseinät harmaaksi maalattut.

Jalkalista uusi (7 cm korkea). Jalkalistasta ylöspäin 23 cm levyinen harmaa maalattu alue, joka jatkuu uuteen lautaseinään.

Kattolista kapea, puuta.

Katto lautaa, laudan leveys 7 cm. Laudat pitkittäin.

Väliseinän pohjoisen puoleiset seinät valkeaksi maalattut.

Jalkalista uusi (7 cm korkea).

Kattolista puuta, kapea.

Katto tummanharmaaksi maalattu lautakatto, laudan leveys 7 cm.

Lattia:

Tummansininen linoleum-laattalattia. Eteläpäässä ruskeaksi maalattu lausalattia, laudan leveys 23 cm, laudat pitkittäin.

HUONE 216

Ikkuna:

Puitteet suorat (profiili 1). Ulkopuite kiinni pystyvälikarmissa. Karmi leveä.

Fortuska. Keskelmä aukeava.

Ikkunasyvennys kaareva, jatkuu lattiaan asti. Ikkunapenkki puuta, korkeus lattiasta 74 cm.

Ovi:

Ovi suljetussa kaariaukossa. Ovi kolmipeilinen (ovi 2). Karmilistat uudet, suorat, leveät, sisäänpäin viistotut, ja niissä kivijalka. Kaksi komeroa käytävän puolella oven molemmin puolin. Ovi sisäpuolella.

Seinät:

Jalkalista mallia 1.

Seinät tapetoidut, tapetti vaaleanharmaa. Tapettinauha.

Kattolista profiloitu (malli 1).

Eteläseinässä ulkonevasti levyllä suljettu ovi. Katossa sähköjohdon ulostuloaukon kohdalla koriste, jossa epäsymmetrisiä kasviornamenttikuvioita.

Lattia:

Tummanharmaa korkkimatto.

Kalusteet:

Etelänurkassa valkoinen kaakeliuuni kulmittain.

HUONE 217

Ikkuna:

Puitteet ulkopuolella profiloituneet (profiili 2), sisäpuolella pyöreät (profiili 3). Ulkopuite kiinni pystyvälikarmissa.

Fortuska. Keskeltä aukeava.

Ikkunasyvennys kaareva, lattiaan asti. Ikkunapenkki puuta, korkeus lattiasta 70 cm.

Ovi:

Ovi käytävään kolmipeilinen, ylimmän ja alimman peilin ylänurkat viistotut. Karmilistat profiloituneet ja niissä kivijalka (vrt ovi 2).

Pohjoisseinässä suljettu oviaukko, jonka paikalla komero. Ovi kolmipeilinen (ovi 2). Karmilistat profiloituneet ja niissä kivijalka.

Seinät:

Jalkalista mallia 4.

Seinät maalattu vaalenkeltaisiksi.

Kattolista profiloitu (malli 1), tavallista kapeampi malli.

Lattia:

Ruskea lautalattia. Laudan leveys 20 cm. Laudat pitkittäin.

Kalusteet:

Etelänurkassa kaakeloitu hella, Högfors.

PORRASTASANNE 218

Ikkuna:

Ei sisäikkunaa. Puitteet ulkopuolella profiloidut (profiili 2). Ulkopuite kiinni pystyvälikarmissa.

Ei fortuskaa. Ikkunat aukeavat keskeltä.

Ikkunasyvennys kaareva, jatkuu lattiaan asti. Ikkunapenkki puuta, korkeus lattiasta 74 cm.

Ovi:

Kolme käymälän ovea pohjoisseinällä. Ovet kolmipeiliset (ovi 2). Ovien yläpuolella neliruutuiset ikkunat, puitteet suorat (profiili 1). Karmilistat profiloidut ja niissä kivijalka. Karmilistat kiertävät koko oven (vrt leikkaus).

Seinät:

Jalkalista mallia 1. Listan yläpuolella 21 cm levyinen harmaa maalattu alue.

Seinät harmaiksi maalatut.

Sekä alas, että ylös johtavien portaiden oviaukko kaareva. Portaiden kohdalla seinässä kaareva ikkuna-aukko (vrt leikkaus).

Lattia:

Maalaamaton lautalattia. Laudat pitkittäin. Laudan leveys 6,5 cm (uusi).

HUONE 219

Ikkuna:

Kaksi ikkunaa länsiseinällä. Puitteet suorat (profiili 1). Ulkopuitteet kiinni pystyvälikarmissa. Karmit leveät.

Fortuskat. Keskeltä aukeavat.

Ikkunasyvennykset kaarevat (ikkuna 1). Ikkunapenkit puuta, oikeanpuoleisen korkeus lattiasta 68 cm, vasemmanpuoleisen 74 cm.

Ovi:

Ovi suljetussa kaariaukossa. Ylhäältä kaareva pariovi. Yläosassa kaksi ikkunaa, jotka peitetty levyllä. Alaosassa yksi peili. Karmilistat profiloituneet ja niissä kivijalka. Käytävässä oven molemmin puolin komerot. Uudet lautaovet.

Seinät:

Jalkalista mallia 1.

Seinät tapetoidut, tapetti vaalea. Tapettinauha.

Kattolista profiloitu (malli 1), tavallista kapeampi malli.

Lattia:

Vaaleanruskea korkkimatto.

Kalusteet:

Etelänurkassa suora peltiuuni.

Pohjoisnurkassa lautarakenteiset vaatekaapit.

HUONE 220

Ikkuna:

Puitteet profiloidut (profiili 2). Ulkopuite kiinni pystyväliskarmissa. Leveä karmi.

Fortuska. Keskeltä aukeava.

Ikkunasyvennys kaareva (mittauspiirustus, ikkuna 1, 2021:1). Vanhat karminkiinnitysraudat näkyvissä. Ikkunapenkki puuta, korkeus lattiasta 75 cm.

Ovi:

Avoin kaariaukko käytävään.

Pohjoisseinässä komeroksi muutettu kaksoisovi. Ovet kolmi-peiliset. Karmilistat profiloidut ja niissä kivijalka.

Seinät:

Jalkalista mallia 1.

Seinät tapetoidut, tapetti vaalea. Tapettinauha.

Kattolista profiloitu (malli 1).

Eteläseinässä umpeenmuurattu oviaukko, avattu mittauksen yhteydessä.

Lattia:

Ruskea lautalattia. Laudat poikittain. Laudan leveys 19 cm. Laudoitus jatkuu käytävän puolelle, samoin jalkalista.

HUONE 221

Ikkuna:

Puitteet profiloidut (profiili 2). Molemmat puitteet kiinni pystyvälikarmissa.

Fortuska. Keskelmä aukeava.

Ikkunasyvennys kaareva (ikkuna 1). Ikkunapenkki puuta, korkeus lattiasta 84 cm.

Ovi:

Avoin kaariaukko käytävään.

Eteläseinässä kolmipeilinen pariovi. Toinen puoli kapeampi. Runsaasti profiloitu. Karmilistat runsaasti profiloidut ja niissä kivijalka.

Seinät:

Jalkalista mallia 1. Eteläseinällä uusi kapea jalkalista.

Seinät tapetoidut, tapetti vaalea. Tapettinauha.

Kattolista profiloitu (malli 1), eteläseinällä kapea, puuta.

Pohjoisseinä umpeenmuurattu oviaukko.

Lattia:

Ruskearuudullinen korkkimatto, jatkuu käytävään, samoin kuin jalkalistat.

Kalusteet:

Etelänurkassa suora peltiuuni.

HUONE 222

Ikkunat:

Oikealla: Puitteet sisäpuolella, suorat (profiili 1), ulkopuolella profiloidut (profiili 2). Molemmat puitteet kiinni pystyvälrikarmissa.

Fortuska. Keskeltä aukeava.

Ikkunasyvennys kaareva (ikkuna 1). Ikkunapenkki puuta, korkeus lattiasta 84 cm.

Vasemmalla: Vrt oikealla. Puitteet profiloidut (profiili 2).

Ei fortuskaa.

Ikkunapenkki puuta, korkeus lattiasta 83 cm.

Ovi:

Kaariaukossa vanha venäläinen ovi ja ikkunat (mittauspiirustus ovi 1, 2021:9).

Seinät:

Jalkalista mallia 1.

Seinät tapetoidut, tapetti vaalea kasviaiheinen. Tapettinauha.

Kattolista profiloitu (malli 1), pohjoisseinällä jäljitelty muiden sivujen kattolistaa puusta ja pahvista.

Lattia:

Ruskearuutuinen korkkimatto.

Kalusteet:

Länsiseinässä valkea upotettu kaakeliuuni.

PORRASTASANNE 223

Ikkuna:

Sisäpuolella ei ikkunaa. Ulkopuolella puitteet profiloidut (profiili 2). Ulkopuite kiinni pystyvälikarmissa.

Ei fortuskaa. Ikkunat aukeavat keskeltä.

Ikkunasyvennys kaareva (ikkuna 1). Ikkunapenkki puuta, korkeus lattiasta 90 cm.

Ovet:

Eteläseinällä kolme käymälän ovea (yksi puuttuu). Ovet kolmi-
peiliset (vrt ovi 2). Oven yläpuolella neliruutuinen ikkuna,
ruudut suorakulmion muotoiset, puitteet suorat (profiili 1).
Karmilistat profiloidut ja niissä kivijalka, kiertävät koko
oven.

Seinät:

Jalkalista mallia 1, ei pohjois- eikä länsiseinässä. Listan
yläpuolella 20 cm leveä harmaa maalattu alue.

Seinät harmaaksi maalatut.

Sekä alas- että ylös johtavien portaiden oviaukko kaareva.
Keskikäytävään johtava oviaukko puolikaari. Portaiden kohdalla
seinässä kaareva ikkuna-aukko.

Lattiat:

Ruskeaksi maalattu lautalattia. Laudat poikittain. Laudan le-
veys 16 - 18 cm, lattia jatkuu käytävään.

HUONE 224

Ikkuna:

Puitteet suorat (profiili 1). Ulkopuote kiinni pystyvälikarmissa. Karmi leveä.

Fortuska. Keskeltä aukeava.

Ikkunasyvennys kaareva (ikkuna 1). Ikkunapenkki puuta, korkeus lattiasta 72 cm.

Ovi:

Kaksi karmia. Sisäpuolella ei ovea. Ulkopuolella kolmipeilinen ovi (ovi 2). Karmilistat molemmilla puolilla profiloidut ja niissä kivijalka.

Eteläseinässä leveä pariovi. Ovet kolmipeiliset, profiloidut. Karmilistat profiloidut ja niissä kivijalka.

Seinät:

Jalkalista mallia 1.

Seinät tapetoidut, itäseinällä tummansininen, länsi- ja eteläseinässä vaalea, pohjoisseinällä kellertävä tapetti. Pohjoisseinällä ollut jonkinlainen vuoraus, jäljellä on pohjana olleet pystylaudat.

Lattia:

Ruskea korkkimatto.

Kalusteet:

Eteläseinässä suora valkoinen kaakeliuuni.

HUONE 225

Ikkuna:

Puitteet suorat ulkopuolella (profiili 1), sisäpuolella yhtenäinen ikkuna, puitteet profiloidut (profiili 2). Ulkopuite kiinni pystyvälikarmissa. Leveä karmi.

Fortuska.

Ikkunasyvennys kaareva (ikkuna 1). Ikkunapenkki puuta, korkeus lattiasta 77 cm.

Ovi:

Kaksi karmia. Sisäpuolella ei ovea. Ulkopuolella uusi nelipeilinen ovi, peilit suorat ja kapeat. Sisäpuolella uudet profiloidut karmilistat, ei kivijalkaa. Ulkopuolella profiloidut karmilistat ja niissä kivijalka.

Pohjoisseinässä syvä oviaukko. Karmilistat profiloidut, ei kivijalkaa.

Seinät:

Jalkalista mallia 1. Nurkkalista.

Seinät tapetoidut, tapetti vaalea ja siinä geometrinen kuvio. Itäseinällä samanlainen, mutta tummansininen.

Kattolista suora (malli 2).

Eteläseinässä oviaukko.

Lattia:

Ruskea linoleum-laattalattia.

Kalusteet:

Etelänurkassa suora peltiuuni.

HUONE 226

Ikkuna:

Eteläpääty: Pyöreät puitteet (profiili 3). Molemmat puitteet kiinni pystyvälrikarmissa.

Ei fortuskaa.

Ikkunasyvennys suora (ikkuna 4). Ikkunapenkki sementtiä, korkeus lattiasta 63 cm.

Länsiseinä: Vrt eteläpääty.

Fortuska.

Ikkunapenkki sementtiä, korkeus lattiasta 69 cm.

Ovi:

Pohjoisseinässä uusi kapea oviaukko. Karmilistat uudet kapeat suorat.

Ovi käytävään uusi kolmipeilinen. Ulkopuolella uudet kapeat suorat karmilistat.

Vanhan oviaukon kohdalla komero. Uusi ovi (vrt rak hist kats).

Seinät:

Uusi kapea jalkalista, korkeus 6 cm. Nurkkalista.

Seinät tapetoidut, tapetti harmaa, pystyraitainen.

Ei kattolistaa.

Lattia:

Sinisenharmaa linoleum-laattalattia.

Kalusteet:

Pohjoisnurkassa suora peltiuuni.

HUONE 301

Ikkuna:

Puitteet suorat (profiili 1). Ulkopuite kiinni pystyvälikarmissa.

Fortuska. Keskeltä aukeava.

Ikkunasyvennys suora (mittauspiirustus, ikkuna 4, 2021:4).
Ikkunapenkki puuta, korkeus lattiasta 81 cm.

Ovi:

Ovi käytävän puolella. Ovi kolmipeilinen (ovi 2). Karmilistat profiloituneet ja niissä kivijalka.

Eteläseinässä suljettu oviaukko.

Seinät:

Jalkalista mallia 1.

Seinät tapetoidut, tapetti vaaleanvihreä. Tapettinauha.

Kattolista profiloitu (malli 1).

Lattia:

Punakuviainen korkkimatto.

Kalusteet:

Etelänurkassa suora peltiuuni.

HUONE 302

Ikkuna:

Puitteet suorat (profiili 1). Ulkopuite kiinni pystyvälakarmissa.

Fortuska. Keskeltä aukeava.

Ikkunasyvennys suora (ikkuna 4). Ikkunapenkki puuta, korkeus lattiasta 80 cm.

Ovi:

Pariovi suljetussa kaariaukossa. Ovet kolmipeiliset, yläosassa levyllä päällystetyt ikkunat. Käytävän puolella molemmin puolin ovea komerot, jossa uudet kolmipeiliset ovet.

Seinät:

Jalkalista mallia 1.

Seinät tapetoidut, tapetti vaalea.

Kattolista profiloitu (malli 1).

Pohjoisseinässä suljettu oviaukko.

Lattia:

Vihreä kukkakuviainen korkkimatto.

Kalusteet:

Länsiseinällä nelikulmainen valkea kaakeliuuni.

HUONE 303

Ikkuna:

Puitteet suorat (profiili 1). Ulkopuite kiinni pystyvälakarmissa.

Fortuska. Keskeltä aukeava.

Ikkunasyvennys suora (ikkuna 4). Ikkunapenkki puuta, korkeus lattiasta 81 cm.

Ovi:

Ovi kolmipeilinen, ylin ja alin peili ylänurkista viistotut. Karmilistat profiloidut ja niissä kivijalka.

Seinät:

Jalkalista mallia 1.

Seinät tapetoidut, tapetti vaaleanruskea. Tapettinauha.

Kattolista profiloitu (malli 1).

Pohjoisseinässä ei jalkalista, eikä kattolista.

Lattia:

Ruskeaksi maalattu kovalevylattia.

Kalusteet:

Pohjoisnurkassa suora peltiuuni.

HUONE 304

Ikkuna:

Puitteet profiloidut (profiili 2). Ulkopuite kiinni pystyväliskarmissa.

Fortuska. Keskeltä aukeava.

Ikkunasyvennys suora (ikkuna 4). Ikkunapenkki puuta, korkeus lattiasta 78 cm.

Ovi:

Kaksi karmia. Molemmat ovet kolmipeiliset (ovi 2). Sisäpuolella runsaasti profiloidut karmilistat, ei kivijalkaa. Ulkopuolella profiloidut, ja niissä kivijalka (vrt ovi 2).

Seinät:

Uusi kapea jalkalista.

Seinät tapetoidut, tapetti vaalea. Tapettinauha.

Kattolista profiloitu (malli 1).

Lattia:

Ruskeaksi maalattu lautalattia. Laudat pitkittäin. Laudan leveys 8 cm.

Kalusteet:

Etelänurkassa suora peltiuuni.

HUONE 305

Ikkuna:

Puitteet ulkopuolella profiloidut (profiili 2), sisäpuolella suorat (profiili 1). Ulkopuite kiinni pystyvälikarmissa.

Fortuska. Keskeltä aukeava.

Ikkunasyvennys suora (ikkuna 4). Ikkunapenkki puuta, korkeus lattiasta 78 cm.

Ovi:

Ovi kolmipeilinen (ovi 2), ulkopuolella päällystetty levyllä. Karmilistat profiloidut ja niissä kivijalka.

Pohjoisseinässä suljetun oviaukon paikalla komero. Uusi tasainen ovi, karmilistat uudet suorat.

Seinät:

Jalkalista mallia 1. Nurkkalista.

Seinät tapetoidut, tapetti vaalea. Tapettinauha.

Eteläseinässä suljettu oviaukko.

Kattolista profiloitu (malli 1).

Katossa sähköjohdon ulostulon kohdalla kasviaiheinen pyöreä koriste.

Lattia:

Puusyykuviainen ruskea korkkimatto.

Kalusteet:

Pohjoisnurkassa suora peltiuuni.

HUONE 306

Ikkuna:

Puitteet profiloidut (profiili 2). Ulkopuite kiinni pystyvälikarmissa.

Fortuska. Keskeltä aukeava.

Ikkunasyvennys suora (ikkuna 4). Ikkunapenkki puuta, korkeus lattiasta 78 cm.

Ovi:

Ovi kolmipeilinen (ovi 2). Karmilistat suorat ja sisäänpäin viistotut ja niissä kivijalka (kivijalat myös viistottu).

Seinät:

Jalkalista mallia 1.

Seinät tapetoidut, tapetti vaaleanruskea. Tapettinauha.

Kattolista profiloitu (malli 1).

Pohjois- ja eteläseinässä suljettu oviaukko.

Lattia:

Maalattu korkkimatto, ruskea.

Kalusteet:

Pohjoisnurkassa suora peltiuuni.

HUONE 307

Ikkuna:

Puitteet ulkopuolella suorat (profiili 1), sisäpuolella pyöristetyt (profiili 3). Molemmat puitteet kiinni pystyvälialarmissa.

Fortuska. Keskeltä aukeava.

Ikkunasyvennys suora (ikkuna 4). Ikkunapenkki puuta, korkeus lattiasta 87 cm.

Ovi:

Ovi suljetussa kaariaukossa. Ulkopuolella kolmipeilinen ovi (uudempi, kuin ovi 2, vähemmän profiloitu). Karmilistat uudet. Kaariaukon sivuilla komerot, pohjoispuolella huoneeseen päin, eteläpuolella käytävään päin. Komeroiden ovet uudet, kolmipeiliset,

Seinät:

Jalkalista mallia 1.

Seinät tapetoidut, tapetti vaaleanpunertava. Tapettinauha.

Kattolista profiloitu (malli 1).

Pohjoisseinässä suljettu oviaukko. Eteläseinässä umpeenmuurattu oviaukko (karmilista suora).

Lattia:

Tummanharmaa korkkimatto.

Kalusteet:

Pohjoisnurkassa valkea kaakeliuuni kulmittain.

HUONE 308

Ikkuna:

Puitteet pyöreät (profiili 3). Molemmat puitteet kiinni pystyvälikarmissa.

Fortuska. Keskelä aukeava.

Ikkunasyvennys suora (ikkuna 4). Ikkuna tavallista pienempi. Ikkunapenkki sementtiä, korkeus lattiasta 1 m.

Ovi:

Kaksi karmia. Sisäpuolella ei ovea. Karmilista profiloidut ja niissä kivijalka. Ulkopuolella kolmipeilinen ovi, ylimmän peilin sivuilla kaksi ikkunaa molemmin puolin. Ikkunat suorakulmion muotoiset ja kuvioidut - keltasävyinen geometrinen kuvio (nyttemmin päällystetty lintuaiheisella tarramuovilla).

Seinät:

Jalkalista mallia 4.

Seinät vihertäväksi maalatut.

Kattolista profiloitu (malli 1).

Lattia:

Ruskeaksi maalattu lautalattia. Laudat poikittain. Laudan leveys 12 cm.

Kalusteet:

Etelänurkassa tiilinen liesi.

Itäseinällä nurkassa kiinteät kaapit. (Kaapin pohjoisseinällä maalattu kirkkaan sininen nauha, sen alapuolella siniharmaa maali, yläpuolella valkoinen maali).

HUONE 309

Ikkuna:

Puitteet pyöreät (profiili 3). Molemmat puitteet kiinni pystyvälikarmissa.

Fortuska. Keskeltä aukeava.

Ikkunasyvennys suora (ikkuna 4). Ikkunapenkki sementtiä, korkeus lattiasta 83 cm.

Ovi:

Ovi kolmipeilinen (ovi 2). Karmilistat profiloituneet ja niissä kivijalka.

Eteläseinässä oleva ovi kolmipeilinen, ei profiloitu. Karmilistat profiloituneet, ei kivijalkaa.

Seinät:

Jalkalista mallia 1.

Seinät tapetoidut, tapetti vaalea. Tapettinauha.

Kattolista profiloitu (malli 1).

Lattia:

Ruskearuudullinen korkkimatto.

Kalusteet:

Etelänurkassa valkoinen kaakeliuuni kulmittain.

HUONE 310

Ikkuna:

Puitteet suorat (profiili 1). Molemmat puitteet kiinni pystyvälikarmissa. Myöhemmin levennetty.

Fortuska. Keskeltä aukeava.

Ikkunasyvennys suora (ikkuna 4). Ikkunapenkki puuta, korkeus lattiasta 82 cm.

Ovi:

Kaksi karmia. Ovet kolmipeiliset (ovi 2). Karmilistat profiloituneet (poistettu). Kivijalat.

Pohjoisseinällä pelkkä oviaukko.

Eteläseinällä oviaukko, ei ovea. Karmilistat uudet suorat.

Seinät:

Jalkalista mallia 1.

Seinät tapetoidut, tapetti vaaleankeltainen. Tapettinauha.

Kattolista profiloitu (malli 1).

Lattia:

Lautalattia. Laudat poikittain. Laudan leveys 18 cm.

Kalusteet:

Pohjoisnurkassa suora peltiuuni.

HUONE 311

Ikkuna:

Puitteet ulkopuolella profiloituneet (profiili 2), sisäpuolella suorat (profiili 1). Ulkopuite kiinni pystyvälrikarmissa.

Fortuska. Keskestä aukeava.

Ikkunasyvennys suora (ikkuna 4). Ikkunapenkki puuta, korkeus lattiasta 82 cm.

Ovi:

Ovi kolmipeilinen (ovi 2). Karmilistat profiloituneet ja niissä kivijalat.

Ovi huoneeseen 310 kolmipeilinen (ovi 2). Karmilistat profiloituneet ja niissä kivijalka.

Seinät:

Jalkalista alaosasta pyörityvä (malli 3).

Seinät tapetoidut, tapetti vaalea. Tapettinauha.

Kattolista profiloitu (malli 1).

Lattia:

Lautalattia, ruskea. Laudat poikittain. Laudan leveys 18-23 cm.

Kalusteet:

Etelänurkassa suora peltiuuni, sen vieressä metallihella.

Pohjoiskulmassa kovalevykomero, samanlainen etelänurkassa (ikkuna puolella).

HUONE 312

Ikkuna:

Puitteet pyöreät (profiili 3). Molemmat puitteet kiinni pystyvälikarmissa.

Fortuska. Keskeltä aukeava.

Ikkunasyvennys suora (ikkuna 4). Ikkunapenkki sementtiä, korkeus lattiasta 82 cm.

Ovi:

Kaksi karmia. Sisäpuolella profiloidut karmilistat ja niissä kivijalka. Ulkopuolella kolmipeilinen ovi (ovi 2). Karmilistat profiloidut ja niissä kivijalka.

Seinät:

Uusi matala jalkalista (5 cm).

Seinät vaaleaksi maalatut.

Kattolista profiloitu (malli 1).

Lattia:

Lautalattia, ruskea. Laudat pitkittäin. Laudan leveys 9 cm.

Kalusteet:

Etelänurkassa (käytävän puolella) valkoinen kaakelihella, Högfors 3A. Seinä hellan takana kaakeloitu.

HUONE 313

Ikkuna:

Itäsivu: Puitteet pyöreät (profiili 3). Ulkopuite kiinni pystyvälikarmissa.

Fortuska. Keskeltä aukeava.

Ikkunasyvennys suora (ikkuna 4). Ikkunapenkki sementtiä, korkeus lattiasta 85 cm.

Eteläpääty: Puitteet ulkopuolella suorat (profiili 1), sisäpuolella pyöreät (profiili 3). Ulkopuite kiinni pystyvälikarmissa.

Fortuska. Keskeltä aukeava.

Ikkunasyvennys suora (ikkuna 4). Ikkunapenkki sementtiä, korkeus lattiasta 82 cm.

Ovi:

Ovi käytävään: kuusipeilinen ovi, ei profiloitu. Karmilistat uudet, suorat.

Länsiseinällä komero, jossasuora lautaovi, pystylautaa. Karmilistat uudet suorat.

Seinät:

Jalkalista uusi, kapea.

Seinät tapetoidut, tapetti vaalea.

Kattolista puuta. Katto lautaa.

Lattia:

Ruskea lautalattia. Laudat pokittain. Laudan leveys 9 cm.

Kalusteet:

Pohjoisnurkassa suora peltiuuni.

KÄYTTÄVÄ 314

314.1

Ikkuna:

Puitteet suorat (profiili 1). Ulkopuite kiinni pystyvälikarmissa.

Fortuska. Keskeltä aukeava.

Ikkunasyvennys suora, jatkuu lattiaan asti. Ikkunapenkki puuta, korkeus lattiasta 53 cm. (Ikkuna saattaa olla alkuperäinen mansardikerroksen ikkuna, koska syvennys on vanhaa lattiaan saakka ulottuvaa mallia.)

Seinät:

Jalkalista mallia 1.

Seinät tapetoidut, tapetti sinikuviainen ruskeapohjainen.

Tapettinauha.

Kattolista ympäri koko käytävän osan, pohjoispäässä profiloitu (malli 1), muuttuu 302 ja 316 kaariaukkojen kohdalla suoraksi (malli 2).

Lattia:

Ruskea neliö-tähtikuvio-korkkimatto.

Ovi 1a:

Nelipeilinen ovi. Yläosassa neliruutuinen ikkuna. Ruudut suorakulmion muotoiset, puitteet suorat (profiili 1). Karmilistat runsaasti profiloituneet, kertävät koko oven. (Keskimmäiset peilit ovesa pystyasennossa, ylin ja alin vaaka-asennossa). Väliköissä suora lautaovi.

314.2

Seinät:

Jalkalista mallia 1. Listan yläpuolella 31 cm levyinen maalattu harmaa alue.

Seinät harmaiksi maalatut. Päätyseinät lautaa (lev 16 cm).
Suora kattolista (malli 2).

Ovi 2a:

Ovi kolmipeilinen, ylin ja alin peili ylänurkista viistotut.
Karmilistat profiloidut, ei kivijalkaa. Ei yläikkunoita.

Ovi 2b:

Kaariaukko porrastasanteelle. Sen yläosassa seitsenruutuinen
ikkuna (kaareva). Kaari katkaistu eteläpäätästä.
Käytävän puolella oven vieressä komero, jossa kolmipeilinen
ovi, jonka yläosassa kaksiruutuinen ikkuna. Kaariaukossa suo-
ra pariovi, pystylautaa. Karmilistat profiloidut ja niissä
kivijalka (kts porrastasanne 318).

Ovi 2c:

Ovi nelipeilinen (vrt ovi 1a). Oven yläpuolella olevat ikkunat
neliönmuotoiset. Puitteet suorat (profiili 1). Oven peilit
runsaasti profiloidut, samoin kuin ovesta 1a. Karmilistat pro-
filoidut, kiertävät koko oven.

314.3

Seinät:

Jalkalista mallia 1.

Seinät tapetoidut, tapetti vaalea. Kattolista pohjoispäässä
suora (malli2), vaihtuu keskellä profiloiduksi (malli 1),
kiertää koko käytävän osaa.

Samalla kohdalla (170 cm ovesta) lattiakorkeus ja laudoitus
vaihtuvat (ent väliseinä?). Laudan leveys lattiassa 16-24 cm.

Ovi 3a:

Komerot pohjoisseinäessä lautaa, ovet kolmipeiliset, yläosassa
säilytystilat, joissa lautaovet.

Pohjoispäädyssä oviaukko, ei ovea. Karmilistat uudet suorat.

314.4

Seinät:

Kattolista profiloitu (malli 1), kiertää koko käytävän osaa.

Pohjoisseinällä uusi lautakomero, ovi suora.

Eteläseinä lautaa, 2 komeroa, joissa suorat ovet, karmilistat suorat.

314.5

Seinät:

Jalkalista mallia 1.

Seinät tapetoidut, tapetti vaalea.

Suora kattolista (malli 2).

Lattia:

Lautalattia ruskea. Laudat pitkittäin. Laudan leveys 18 - 27cm.

Ovi 5a:

Komerossa uusi kolmipeilinen ovi.

Ovi 5b:

Pariovi, läntinen puoli kapeampi. Ovet kolmipeiliset, lievästi profiloidut. Oven yläpuolella kaksi neliruutuista ikkunaa.

Ruudut suorakulmion muotoiset, puitteet suorat (profiili 1).

Välikön komeroissa uudet kolmipeiliset ovet, suorat.

314.6

Seinät:

Jalkalista mallia 1. Listan yläpuolella 23 cm levyinen harmaa maalattu alue.

Seinät harmaiksi maalatut. Ei kattolistaa.

Lattia:

Maalaamaton lautalattia. Laudat poikittain. Laudan leveys 19 cm. Jatkuu porrastasanteelle.

Ovi 6a:

Pariovi, läntinen puoli kapeampi. Ovi suora pystylautaovi. Oven yläpuolella kaksi neliruutuista ikkunaa. Ruudut suorakulmion muotoiset, puitteet suorat (profiili 1).

Karmilistat suorat, ei kivijalkaa.

Ovi 6b:

Pariovi, ovet saman levyiset. Ovet kolmipeiliset, peilit syvät. Yläpuolella kolme neliruutuista ikkunaa. Ruudut suorakulmion muotoiset, puitteet profiloidut (profiili 2). Ikkuna koko leveydellä. Oven karmilistat uudet, tasaiset.

314.7

Seinät:

Jalkalista mallia 1.

Seinät tapetoidut, tapetti vaalea. Tapettinauha.

Ei kattolistaa.

Lattia:

Maalaamaton lautalattia. Laudat pitkittäin. Laudan leveys 14 - 20 cm.

Ovi 7a:

Ikkuna sama kuin ovesa 6b, puitteet suorat (profiili 1).
Uusia komeroita.

Ovi 7b:

Nelipeilinen ovi, suora. Karmilistat uudet suorat.

314.8

Seinät:

Jalkalista mallia 1.

Seinät tapetoidut, tapetti vaalea. Tapettinauha.

Ei kattolistaa.

Lattia:

Ruskeaksi maalattu lautalattia. Laudat pitkittäin. Laudan leveys 13 - 20 cm.

Ovi 8a:

Ovisyvennyksessä kaksi uutta lautakomeroa. Ovet kolmipeiliset. Karmilistat suorat.

Ovi 8b:

Avoin kaariaukko huoneeseen 315.

HUONE 315

Ikkuna:

Ikkuna 12-ruutuinen. Puitteet ulkopuolella profiloidut (profiili 2), sisäpuolella suorat (profiili 1). Ulkopuitteet kiinni pystyvälikarmissa.

Ei fortuskaa.

Ikkunasyvennys suora.

Sisäikkuna kokonaisena irroitettava (mittauspiirustus, ikkuna 2, 2021:2).

Ovi:

Ovi kolmipeilinen suora. Ikkuna yläosassa kaksiruutuinen, ruudut suorakulmion muotoiset, puitteet pyöreät (profiili 3). Karmilistat uudet suorat.

Seinät:

Jalkalista uusi kapea (6 cm). Jalkalistan yläpuolella 20 cm levyinen harmaa maalattu alue.

Seinät harmaiksi maalatut.

Katto lautaa.

Länsiseinällä ollut kaksi uutta lautakomeroa (kehikot paikallaan).

Lattia:

Ruskea korkkimatto.

HUONE 316

Ikkuna:

Puitteet suorat (profiili 1). Molemmat puitteet kiinni pystyvälikarmissa. Levennetty myöhemmin.

Fortuska. Keskeltä aukeava.

Ikkunasyvennys suora (ikkuna 4). Ikkunapenkki puuta, korkeus lattiasta 82 cm.

Ovi:

Ovi käytävään tehty suljettuun kaariaukkoon. Ovi aukon eteläpäässä. Ovi kolmipeilinen (ovi 2). Karmilistat profiloidut ja niissä kivijalka.

Kaariaukon pohjoispäässä kaksi komeroa, jotka aukeavat käytävään. Eteläpuoleisen päällä säilytystila.

Eteläseinässä suljetun oviaukon kohdalla komero. Ovi kolmipeilinen (ovi 2). Karmilista profiloidut ja niissä kivijalka.

Seinät:

Jalkalista mallia 1.

Seinät tapetoidut, tapetti kellertävä. Tapettinauha.

Kaariaukon kohdalla laudoitus.

Kattolista profiloitu (malli 1).

Lattia:

Ruskea kuviollinen korkkimatto.

Kalusteet:

Valkoinen kaakeliuuni etelänurkassa kulmittain.

HUONE 317

Ikkuna:

Puitteet suorat (profiili 1). Ulkopuite kiinni pystyvälikarmissa. Leveä karmi.

Fortuska. Keskeltä aukeava.

Ikkunasyvennys suora (ikkuna 4). Ikkunapenkki puuta, korkeus lattiasta 83cm.

Ovi:

Kaksi karmia. Sisäpuolella kaksipeilinen ovi, suora. Karmilistat profiloituneet ja niissä kivijalka (vrt ovi 2). Ulkopuolella samanlaiset karmilistat. Ei ovea.

Seinät:

Jalkalista profiloitu (malli 4).

Seinät tapetoidut, tapetti vaalea.

Kattolista profiloitu (malli 1).

Pohjoisseinässä suljettu oviaukko.

Lattia:

Kahta eri ruskeata oleva ruudullinen korkkimatto.

Kalusteet:

Etelänurkassa peltiuuni (suora ja sen vieressä peltinen hella (Högfors: Siro 51)).

PORRASTASANNE 318

Ikkuna:

Sisäpuolella ei ikkunaa. Ulkopuolella puitteet suorat (profiili 1). Ulkopuite kiinni pystyvälikarmissa.

Ei fortuskaa. Keskeltä aukeava.

Ikkunasyvennys suora (ikkuna 4). Ikkunapenkki puuta, korkeus lattiasta 78 cm.

Ovi:

Ovi käytävään puolitetussa kaariaukossa. Pariovi, pohjoinen ovi kapeampi. Ovi suora, pystylautaa. Oven yläpuolella viisiruutuinen kaari-ikkuna. Ikkuna jatkuu pidemmälle käytävän puolella. Kaarisyvennys tasanteen puolella, syvyys 40 cm. Karmilistat profiloidut ja niissä kivijalka (vrt ovi 2).

Kolme käymälän ovea pohjoisseinällä. Ovet pystylautaa, suorat. Ovien yläosissa neliruutuiset ikkunat. Ruudut suorakulmion muotoiset, puitteet suorat. Karmilistat profiloidut ja niissä kivijalka (vrt ovi 2), kiertävät koko oven.

Ullakolle johtava ovi pystylautaa. Karmilistat profiloidut, ei kivijalkaa. Yläkarmilista suora. Saranat pitkät, niiden päät sireeninlehden muotoiset.

Seinät:

Jalkalista mallia 1. Listan yläpuolella 20 cm levyinen harmaa maalattu alue.

Seinät harmaiksi maalatut.

Portaikkoon johtava oviaukko kaareva.

Lattia:

Maalaamatonta lautaa. Laudat poikittain. Laudan leveys 17 cm.

HUONE 319

Ikkuna:

Oikealla: Puitteet suorat (profiili 1). Ulkopuite kiinni pystyvälrikarmissa.

Fortuska. Keskelä aukeava.

Ikkunasyvennyä suora (ikkuna 4) upotettu osittain pohjoispuolelta seinään. Ikkunapenkki puuta, korkeus lattiasta 80 cm.

Vasemmallä: Vrt oikealla. Ikkunasyvennyä suora (ikkuna 4), upotettu osittain eteläpuolelta seinään. Ikkunapenkki puuta, korkeus lattiasta 81 cm.

Ovi:

Ovi suljetussa kaariaukossa sisäpuolella. Ovi kolmipeilinen (ovi 2). Karmilistat uudet suorat. Käytävän puolella oven molemmin puolin komerot.

Seinät:

Jalkalista mallia 1.

Seinät tapetoidut, tapetti vaalea. Tapettinauha.

Kaariaukon kohdalla laudoitus.

Kattolista profiloitu (malli 1).

Lattia:

Ruskeaksi maalattu lautalattia. Laudat poikittain. Laudan leveys 22 - 24 cm.

Kalusteet:

Etelänurkassa valkoinen kaakeliuuni kulmittain.

HUONE 320

Ikkuna:

Puitteet suorat (profiili 1). Ulkopuite kiinni pystyvälikarmissa.

Fortuska. Keskeltä aukeava.

Ikkunasyvennys suora (ikkuna 4). Ikkunapenkki puuta, korkeus lattiasta 82 cm.

Ovi:

Ovi suljetussa kaariaukossa. Ovi ja karmilistat huoneen puolella. Ovi kaksipeilinen. Karmilistat uudet suorat, ei kivijalkaa. Kaariaukon pohjoispuolella käytävään aukeava komeero. Kolmipeilinen ovi (ovi 2). Karmilistat profiloituneet ja niissä kivijalka.

Seinät:

Jalkalista mallia 1.

Seinät tapetoidut, tapetti vaaleanruskea. Tapettinauha.

Eteläseinässä suljettu oviaukko (avattu mittauksien yhteydessä).

Kattolista profiloitu (malli 1).

Lattia:

Maalattu laotalattia, ruskea. Laudat poikittain. Laudan leveys 15 - 24 cm.

Kalusteet:

Pohjoisnurkassa suora peltiuuni.

HUONE 321

Ikkuna:

Puitteet pyöreät (profiili 3). Molemmat puitteet kiinni pystyvälikarmissa.

Fortuska. Keskeltä aukeava.

Ikkunasyvennys suora (ikkuna 4). Ikkunapenkki puuta, korkeus lattiasta 82 cm.

Ovi:

Ei ovea käytävään, kaariaukko suljettu laudoituksella.

Eteläseinässä oviaukko, ei ovea. Karmilistat uudet kapeat, suorat. Pohjoisseinässä mittauksen aikana avattu ovi. Huoneen 321 puolella ollut kolmipeilinen ovi.

Seinät:

Jalkalista mallia 1, kaariaukon kohdalla uusi kapea 6 cm.

Eteläseinä kokonaan uusi, lautaa.

Seinät tapetoidut, tapetti vaalea. Tapettinauha.

Kattolista profiloitu (malli 1), uudella seinällä puuta, kapea.

Lattia:

Ruskeaksi maalattu lautalattia. Laudat poikittain. Laudan leveys 18 cm.

Kalusteet:

Etelänurkassa pieni uuni (Porin Matti).

HUONE 322

Ikkuna:

Oikealla: Puitteet pyöreät (profiili 3). Molemmat puitteet kiinni pystyvälikarmissa.

Ei fortuskaa. Keskeltä aukeava.

Ikkunasyvennys suora (ikkuna 4). Ikkunapenkki puuta, korkeus lattiasta 80 cm.

Vasemmalla: Vrt oikealla. Fortuska.

Ovi:

Oviaukko käytävään kaariaukossa. Pariovi, ovien yläosassa neljä ikkunaa, alaosassa kaksi peiliä. Karmilistat suorat, ei kivijalkaa (ulkopuolella leveämmät). Kaariaukkoa kiertää sisäpuolella lista.

Seinät:

Pohjoisseinä uusi (vrt 321).

Jalkalista mallia 1, paitsi pohjoisseinällä.

Seinät tapetoidut, tapetti vaaleankeltainen. Tapettinauha.

Kattolista profiloitu (malli 1), pohjoisseinällä puuta.

Lattia:

Ruskeaksi maalattu lautalattia. Laudat poikittain. Laudan leveys 18 cm.

Kalusteet:

Ruskea upotettu kaakeliuuni pohjoisseinällä.

Pellit 321 puolella.

PORRASTASANNE 323

Ikkuna:

Puitteet suorat (profiili 1). Sisäpuolella ei ikkunaa. Ulkopuite kiinni pystyväläkarmissa.

Ei fortuskaa. Keskeltä aukeava.

Ikkunasyvennys suora (ikkuna 4). Ikkunapenkki puuta, korkeus lattiasta 80 cm.

Ovi:

Eteläseinällä neljä käymälän ovea. Ovet suorat, pystylautaa. Ovien yläosassa neliruutuiset ikkunat. Ruudut suorakulmion muotoiset, puitteet suorat (profiili 1). Karmilistat profiloituneet ja niissä kivijalka, kiertää koko oven. Oviaukko käytävään puolikaskaari. Ovi vinttiin suora, pystylautaa. Saranat pitkät, niiden päät sireenilehden muotoiset. Oviaukko rappukäytävään kaareva.

Seinät:

Jalkalista mallia 1. Listan yläpuolella 20 cm levyinen harmaa alue.

Seinät vaaleanharmaiksi maalatut.

Ei kattolistaa.

Lattia:

Maalaamaton lautalattia. Laudat poikittain. Laudan leveys 16 - 20 cm. Laudoitus jatkuu käytävään.

HUONE 324

Ikkuna:

Puitteet sisäpuolella profiloidut (profiili 2), ulkopuolella suoraa (profiili 1). Ulkopuite kiinni pystyväläkarmissa.

Fortuska. Keskeltä aukeava.

Ikkunasyvennys suora (ikkuna 4). Ikkunapenkki puuta, korkeus lattiasta 82 cm.

Ovi:

Ovi käytävään kaksoisovi. Ovet uudet nelipeiliset suoraa. Karmilistat profiloidut ja niissä kivijalka. Eteläseinällä kolmipeilinen ovi (ovi 2). Karmilistat leveät profiloidut.

Seinät:

Jalkalista mallia 1.

Seinät tapetoidut, tapetti vaaleankeltainen. Tapettinauha. Kattolista profiloitu (malli 1).

Lattia:

Ruskea korkkimatto (alla lautalattia, laudan leveys 25 cm.).

Kalusteet:

Etelänurkassa valkoinen kaakeliuuni kulmittain.

HUONE 325

Ikkuna:

Puitteet suorat (profiili 1). Ulkopuite kiinni pystyvälikarmissa.

Fortuska. Keskeltä aukeava.

Ikkunasyvennys suora (ikkuna 4). Ikkunapenkki puuta, korkeus lattiasta 80 cm.

Ovi:

Eteläpäässä kolmipeilinen ovi (ovi 2). Karmilistat suorat.

Ovi käytävään ollut kaksoisovi. Ovi kolmipeilinen (ovi 2). Karmilistat profiloituneet ja niissä kivijalka. Pohjoisseinässä suljettu oviaukko, avattu mittauksien yhteydessä.

Seinät:

Jalkalista uusi kapea 6 cm.

Seinät tapetoidut, tapetti harmaa.

Kattolista profiloitu (malli 1).

Lattia:

Ruskeaksi maalattu lautalattia. Laudat pitkittäin. Laudan leveys 9 cm.

Kalusteet:

Etelänurkassa suora peltiuuni.

HUONE 326

Ikkuna:

Eteläseinällä: Puitteet ulkopuolella suorat (profiili 1), sisäpuolella pyöreät (profiili 3). Ulkopuite kiinni pystyvälrikarmissa.

Ei fortuskaa. Keskeltä aukeava.

Ikkunasyvennys suora (ikkuna 4). Ikkunapenkki puuta, korkeus lattiasta 70 cm.

Länsiseinällä: Puitteet ulkopuolella profiloidut (profiili 2), sisäpuolella pyöreät (profiili 3). Molemmat puitteet kiinni pystyvälrikarmissa.

Ei fortuskaa. Keskeltä aukeava.

Ikkunasyvennys suora (ikkuna 4). Ikkunapenkki puuta, korkeus lattiasta 71 cm.

Ovi:

Ovi käytävään uusi kapea kolmipeilinen. Sisäpuolella ei ovea, ovisyvennys viistottu. Karmilistat ulkopuolella uudet suorat.

Seinät:

Jalkalista mallia 1.

Seinät tapetoidut, tapetti vaalea.

Kattolista puuta.

Katto lautaa.

Itäseinällä komero, ei ovea, karmilistat uudet suorat.

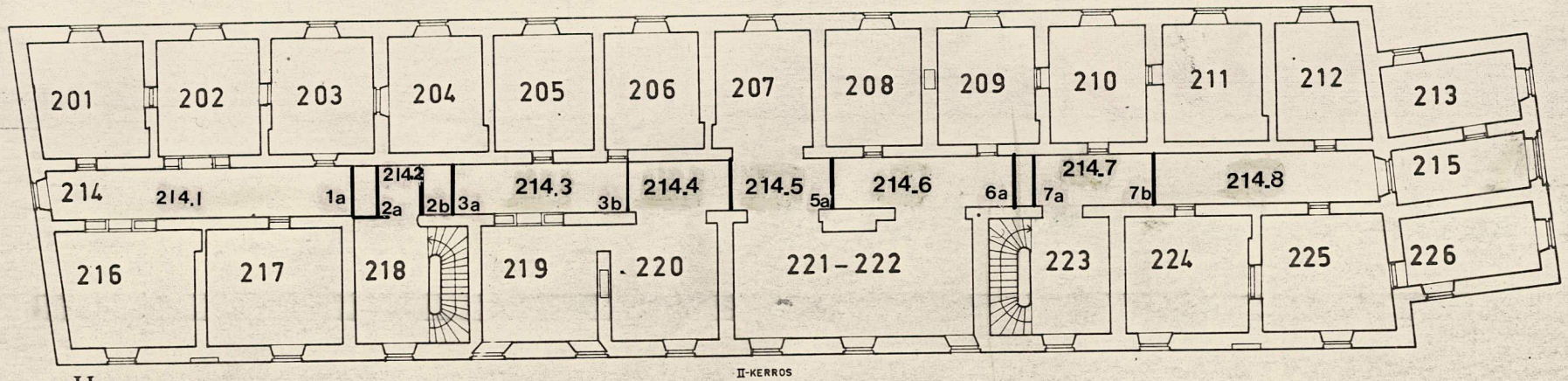
Pohjoisseinällä syvä ovisyvennys. Ovi kolmipeilinen (ovi 2). 326 puolella ei listoja, ovisyvennys viistottu. Karmi leveä.

Lattia:

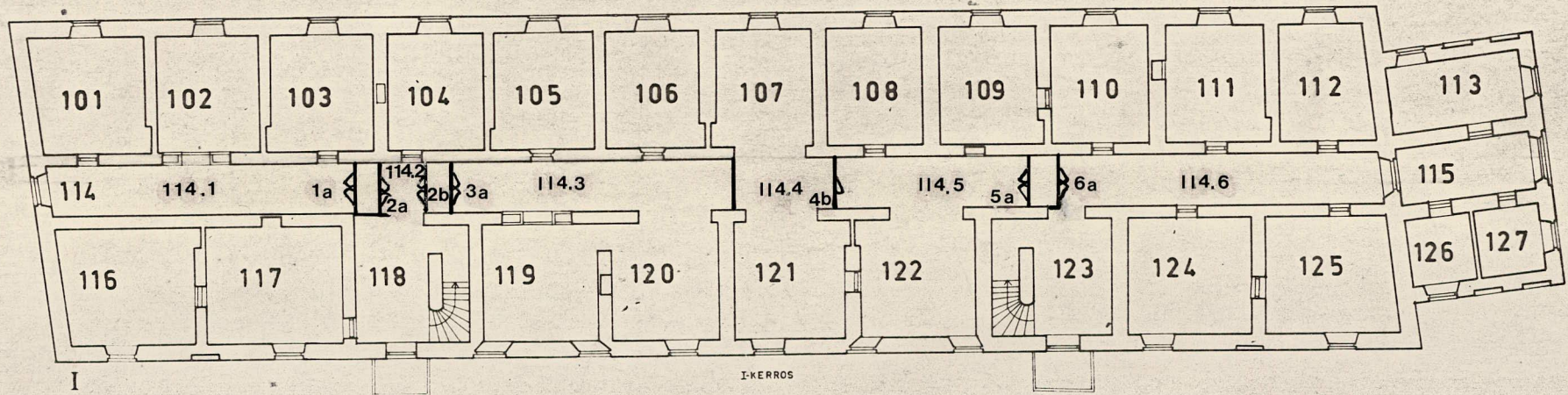
Ruskea lautalattia. Laudat poikittain. Laudan leveys 8 cm.

Kalusteet:

Pohjoisnurkassa suora peltiuuni.



II



I

RAKENNUS D 14

LIITE 1
HUONEIDEN
NUMEROINTI

