



Hämeen linna  
Tykkitornin piha /  
Kruununleipomon itäseinä  
marraskuu 2015.

*FT Kari Uotila  
Muuritutkimus ky*



## Tiivistelmä

Hämeen linnan tykkitornin ja kruununleipomon välisellä piha-alueella on todettu alapuolisissa rakenteissa kosteusongelmia. Näiden korjaamiseksi avattiin vuonna 2010 rakennettu pihakivetyks ja sen alla olleet rakennekerrokset. Esiin saatiin kellarikerroksen betonirakenne. Sen pihan puolelta havaittiin kulttuurikerrokset n. 2.4 m (n. +89.00 mpy) syvyydestä nykyisen maan pinnasta.

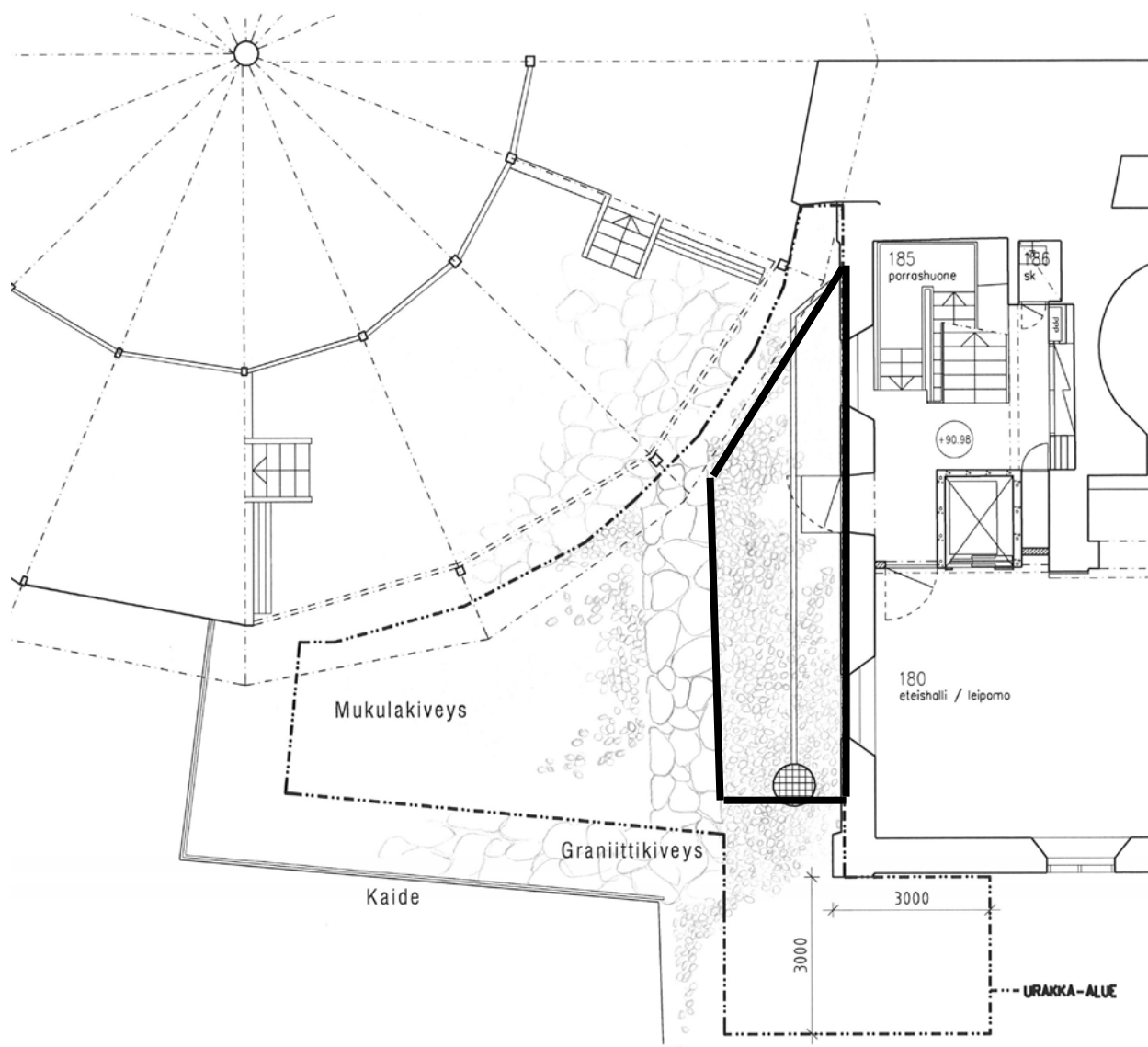
## Arkisto- ja rekisteritiedot

Kohteen nimi:	Hämeen linnan tykkitornin edusta /kruununleipomon itäseinusta. MV 1000006748
Kunta:	Hämeenlinna
Koordinaatit	P (ETRS-TM35FIN): 6765856 I (ETRS-TM35FIN): 362640
Kohteen laji:	Linnakohde
Ajoitus:	1500-1900 -luku
Tutkimuksen laatu	Pintavesikaivannon dokumentointi
Tutkimuksen laajuus	n. 10 neliötä
Tutkimuslaitos:	Muuritutkimus ky
Tutkimuksen tekijä:	FT Kari Uotila
Kenttätöaika:	marraskuu 2015
Rahoittaja:	Senaatti
Alkuperäinen raportti:	Museovirasto, tilaaja.
Raportin laajuus:	9 s.



# Sisällys

Tiivistelmä	2
Arkisto- ja rekisteritiedot	3
Kartta 1. Yleiskartta	4
Sisällys	5
Kartta 2. Kohdekartta	6
1. Raportti	7
Kuvat 1 ja 2	8



TYKKITORNIN PIHA 1/100

Ennen työn aloitusta RISE dokumentoi nykyisen kivetyn alueen arkeologin opastuksella. Kiveys palautetaan entiselleen laaditun dokumentointipiirustuksen mukaisesti. Graniittikivien laastisaumat rak.suunnitelmien mukaan, mukulakivien välit hiekkasaumaataan.

A | 10.6.2010 | Uusi sadevesikaivo poistettu

**Huom! Piirustus on suuntaa antava - ei mitattu.**

**HÄMEEN LINNA**  
**Tykkitorin piha**  
 Pohjapiirros 1/100; 1/50  
 Arkkitehtitoimisto Schulman Oy 17.3.2010

ARKKITEHTITOIMISTO  
 • SCHULMAN OY •  
 UUDENMAANK. 15 A 5  
 00120 HELSINKI FINLAND  
 TEL +358 9 6229 170  
 FAX +358 9 6229 1750

Karttakuva 1. Kohteen suunnitelmakartta v. 2010. Tutkimuskohde on kuvassa oleva putkilinjaus ja avattu alue on rajattu karttaan tummalla viivalla.

Karttapohja suunnittelijat ja Senaatti. Lisäys K.Uotila. Muuritutkimus ky

19.11.2015.  
FT Kari Uotila  
Muuritutkimus ky  
suovillankatu 3 20780 Kaarina  
www.muuritutkimus.com  
kuotila@muuritutkimus.com

## **Hämeen linnan tykkitornin edusta.**

Pintavesikaivannon dokumentointi marraskuussa 2015.

### 1. Raportti

Hämeen linnan tykkitornin edustan kivetys avattiin alapuolisten rakenteiden kosteusongelmien vuoksi 16.-17.11.2015. Kenttätöistä vastasi FT Kari Uotila Muuritutkimus ky:stä Senaatin toimeksiannosta. Kaivaustyö tehtiin kaivinkoneella jota valvottiin arkeologisesti.

Kaivauksessa saatiin esiin vuonna 2010 rakennettu pihan eristysrakenne ja sen alta betonisen kellarirakenteen kansi. Modernit rakenteet dokumentoitiin rakennesuunnittelijan toimesta. Betonirakenteen pihan puolelta havaittiin noin 2.4 m syvyydessä nykyisen pihan pinnan alapuolella säilyneen kulttuurikerroksen havaittu pinta (n. +89.00 mpy). Siihen ei kaivauksessa kajottu.

Samoin havaittiin, että kruununleipomon ulkoseinä on korjattu saumauksella n. 1-1.5 m (noin +90.00-+90.50 mpy) syvyyteen nykyisestä maanpinnasta ja sen alla seinärakenne on luonnonkivimuurausta jonka saumauksia ei ole korjattu kovalla sementtipohjaisella laastilla. Saman seinärakenteen sisäpuoli kruununleipomon kellaritilassa on korjattu kovalla laastilla selvästi alemmalle tasolle.

Kaivanto täytettiin rakennesuunnittelun ohjeiden mukaisesti ja kohteessa ei tehty muita arkeologisia havaintoja.

Kaarinassa 19.11.2015  
FT Kari Uotila  
Muuritutkimus ky





Kuva 1. Kruununleipomon kivinen seinän alaosa ja sen sivussa betonirakenne. E. Marraskuu 2015.  
K. Uotila / Muuritutkimus ky.





Kuva 2. Kruununleipomon kivinen seinän alaosa ja sen sivussa betonirakenne. NE. Marraskuu 2015. K. Uotila / Muuritutkimus ky.