

Kuusamo 2016

Kitkanmutkan ranta-asemakaavan arkeologinen inventointi



Hans-Peter Schulz ja Jaana Itäpalo 27.7.2016

Kansikuva: Loma-asuntoja alueen eteläkärjen tuntumassa



KESKI-POHJANMAAN ARKEOLOGIAPALVELU



Perustiedot

Inventointialue: ranta-asemakaava alue Kuusamon keskustasta 37,8 km pohjoiseen

Tilaaja: KimmoKaava T:mi

Inventoinnin laji: osainventointi

Kenttätyöaika: 17.6.2016, yhteensä 0,5 kenttätyöpäivää

Karttanumerot: TM35-lehtijako, T5312L
vanha yleislehtijako, 4613 02

Korkeus: n. 237 – 240 m mpy

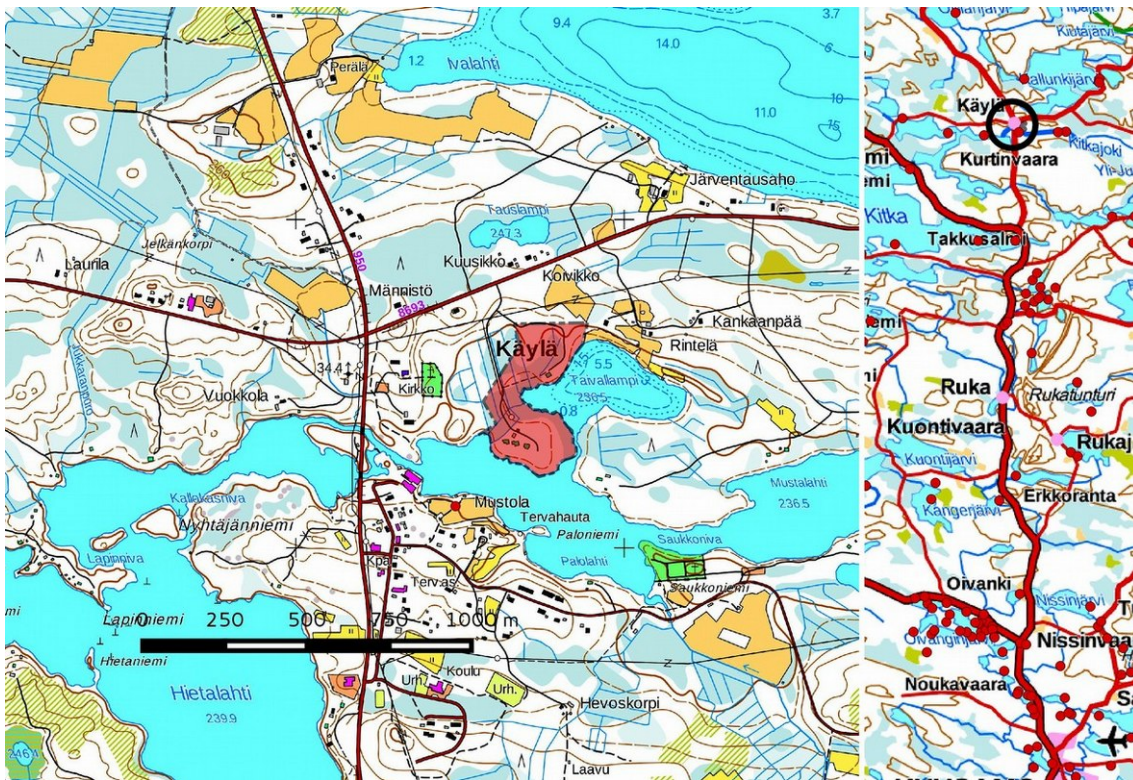
Koordinaattijärjestelmä: ETRS-TM35 FIN -tasokoordinaatisto

Kopio raportista: Museoviraston arkisto (digitaalinen ja paperikopio), Kainuun museo (digitaalinen kopio)

Aiemmat löydöt: -

Inventointilöydöt: -

Aiemmat tutkimukset: Inventointi A. Erä-Esko 1956 ja 1971, inventointi M. Sarkkinen 1999.



Kartta 1. Kohdealueen sijainti. Maanmittauslaitoksen maastokarttarasteri 1:20 000 (inventointialue punaisena) ja 1: 250 000 (kohdealue mustana ympyränä, tunnetut muinaisjäännökset punaisena pisteinä), 6/2016.

Inventoinnin lähtökohdat ja menetelmät

Kitkan ranta-asemakaava alue sijaitsee Käylän kylässä Kitkajoen pohjoispuolella kirkolta n. 300 m itään; kaava-alueen pinta-ala on 8,6 ha. Alueelta 240 m kaakkoon Kitkajoen etelärannan tuntumassa on kivikautinen asuinpaikka, Käylä, mj-tunnus 305010022; muita kivikautisia asuinpaikkoja sijaitsee yli 2 km:n etäisyydellä Kitkanjoen rannalla.

Esiselvityksessä arvioitiin lähiseudulla aikaisemmin tehtyjen arkeologisten selvitysten tulokset. Lisäksi käytettiin GTK:n kallio- ja maaperäkartoja, Maanmittauslaitoksen ortoilmakuvia, korkeusmallia sekä laserkeilausaineiston pistepilviaineistoa.

Maastoinventointi perustui pääosin pintahavainnointiin, koekuoppia tehtiin eteläosan korkeimmalla alueella mökkien koillispuolella sekä hiekkaharjanteella alueen koillisosassa. Alue on pääosin tasaista hyvin kivistä pohjamoreenia, sen koillisosassa on kapea hiekkaharjanne. Rantavyöhykkeet ovat huuhtoutunutta kivikkoa, joka on soistunut. Muut alavat alueet ovat rämettä.



Kuva 1. Eteläinen rantavyöhyke kuvattu länteen. Huuhtoutunutta karkeaa kivikkoa, joka on soistunut, rehevä kasvillisuus.



Kuva 2. Matala kivinen harjanne eteläosassa, kuvattu itään, varttunutta kasvatusmetsikköä.



Kuva 3. Kapea hiekkaharjanne alueen koillisreunalla. Rantavyöhyke on soistunut. Varttunutta kasvatusmetsikköä.



Tulokset

Inventoinnissa ei löytynyt muinaisjäännös- tai kulttuuriperintökohteita. Alueen koillisosasta kartoitettiin yksi muu havainto, Taivallampi maakuopat, kyse on resenteistä kuopista, joiden muoto muistuttaa hieman pyyntikuoppia.

Lestijärvellä, 27.7.2016

Hans - Peter Schulz

Hans-Peter Schulz

Jaana Itäpalo

Jaana Itäpalo



Kartta 2 Yleiskartta; muu havainto 1 (keltainen piste) Kaava-alue punaisena. Maanmittauslaitoksen peruskarttarasteri 1:20 000, 6/2016.

Kohdetiedot

Muu havainto:

1. Taivallampi

<i>Mj-rekisteri:</i>	-
<i>Laji:</i>	-
<i>Tyyppi:</i>	kivi- ja maarakenteet
<i>Tyyppin tarkenne:</i>	kuopat
<i>Ajoitus yleinen:</i>	resenti
<i>Lukumäärä:</i>	3
<i>Rauhoitusluokkaehdotus:</i>	-



Paikkatiedot:

Karttanumerot:

TM35-lehtijako
vanha yleislehtijako,
Koordinaatit:

T5312L
4612 02
P: 7326439 I: 591222
z . 240 m mpy

koord.selite:

Inventointimenetelmät:

gps-mittaus, keskimäinen kuoppa
pintahavainnointi, koepisto, kairaus

Kuvaus: Kapealla hiekkaharjanteella on kolme kuoppaa, suurin näistä on halkaisijaltaan 3 m ja 60 cm syvä. Kaikissa kuopissa on ohuen humuskerroksen alla puhdas hiekka, suurimmassa kuopassa puhdas hiekkakerros todettiin pohjasta vielä 50 cm alaspäin. Kuopat ovat resenttejä, ilmeisesti maanottokuoppia.



Keskimäinen kuoppa kuvattu pohjoiseen.

Aineistoluettelo

Digitaalinen aineisto:

Geologian tutkimuskeskus,

<http://gtkdata.gtk.fi/Maankamara/index.html>

Jyväskylän yliopiston julkaisuarkisto, <http://www.vanhakartta.fi/>

Maanmittauslaitos, avoimien aineistojen tiedostopalvelu,

<https://tiedostopalvelu.maanmittauslaitos.fi/tp/kartta>

Maanmittauslaitos,

<http://vanhatpainetutkartat.maanmittauslaitos.fi/>

Museovirasto: Kulttuuriympäristön rekisteriportaali, muinaisjäännösrekisteri ja Kulttuuriympäristön tutkimusraportit arkeologia, Hyrynsalmi, Ristijärvi ja Suomussalmi:

<http://kulttuuriymparisto.nba.fi/netsovellus/rekisteriportaali/portti/default.aspx>