

Taivalkoski 2016

Ala-Irnin ranta-asemakaavan arkeologinen inventointi



Hans-Peter Schulz ja Jaana Itäpalo 5.8.2016

Kansikuva: Tervaniemen itäranta kuvattu etelään



KESKI-POHJANMAAN ARKEOLOGIAPALVELU



Tiivistelmä

Keski-Pohjanmaan Arkeologiapalvelu suoritti arkeologista inventointia Taivalkosken ranta-asemakaavan alueella 18.6.2016, yhteensä 1,5 kenttätyöpäivää. Kaava-alue sijaitsee Taivalkosken keskustasta 31,4 – 34,7 km itään Ala-Irniin pohjoisrannalla VT 5:n itäpuolella välillä Niska-Aho – Laukkuniemi, sen pinta-ala on noin 103 ha.

Kaava-alueen itäosasta tunnetaan laaja kivikautinen asuinpaikka Tervaniemi Ahola (mj-tunnus 832010037), jonka lähistöllä on useita kivikautisia asuinpaikkoja, laajoja asuinpaikkaryhmiä on Laukunniemellä ja Harjunnokalla kaava-alueesta 1 – 2 km itään.

Inventoinnissa löytyi uusi asuinpaikka Tervaniemi Ahola rajauksen sisältä sekä 3 uutta muinaisjäännettä, jotka ovat tervahautakohteet 2-4, lisäksi löytyi kaksi kulttuuriperintökohdetta, jotka ovat kohde 5 rajamerkki ja kohde 6 merkkipuu.

Suunnitellulla kaavalla voi olla vaikutusta alueen muinaisjäänneksiin ja on suositeltavaa, että koko Tervaniemen alue jäisi rakentamatta.

Sisällysluettelo

	S.
1. Perustiedot.....	2
2. Inventoinnin lähtökohdat ja menetelmät.....	2
3. Maastokuvaukset ja valokuvat.....	4
4. Alueen aiempi maankäyttö.....	6
5. Tulokset.....	6
Yleiskartta.....	7
6. Kohdehakemisto.....	7
7. Kohdetiedot.....	8
8. Aineistoluettelo.....	17



1. Perustiedot

Inventointialue: Ala-Irniin ranta-asemakaavan alue Taivalkosken keskustasta 31,4,5 -34,7 km itään

Tilaja: KimmoKaava T:mi

Inventoinnin laji: osainventointi

Kenttätöaika: 16.6.2016, yhteensä 1,5 kenttätöpäivää

Karttanumerot: TM35-lehtijako, S5143R

vanha yleislehtijako, 4521 10

Korkeus: n. 235 – 247 m mpy

Koordinaattijärjestelmä: ETRS-TM35 FIN -tasokoordinaatisto

Kopio raportista: Museoviraston arkisto (digitaalinen ja paperikopio), Pohjois-Pohjanmaan museo (digitaalinen kopio)

Aiemmat löydöt: - KM 24831, 25436:1-4, 28899:1-1026

Inventointilöydöt: -

Aiemmat tutkimukset: - 1989 tarkastus H. Poutiainen, 1993 tarkastus J. Saukkonen ja T. Pärssinen, 1993 kaivaus J. Saukkonen, 1994 kaivaus E. Raike, 1995 kaivaus E. Raike, 1999 inventointi M. Sarkkinen, 2011 inventointi H.-P. Schulz



Kartta 1. Kohdealueen sijainti. Maanmittauslaitoksen maastokarttarasteri 1: 250 000, kohdealue merkitty mustalla ympyrällä, tunnetut muinaisjäännökset punaisena pisteenä; maastokarttarasteri 1:20 000 (kaava- alue violetina); 7/2016.

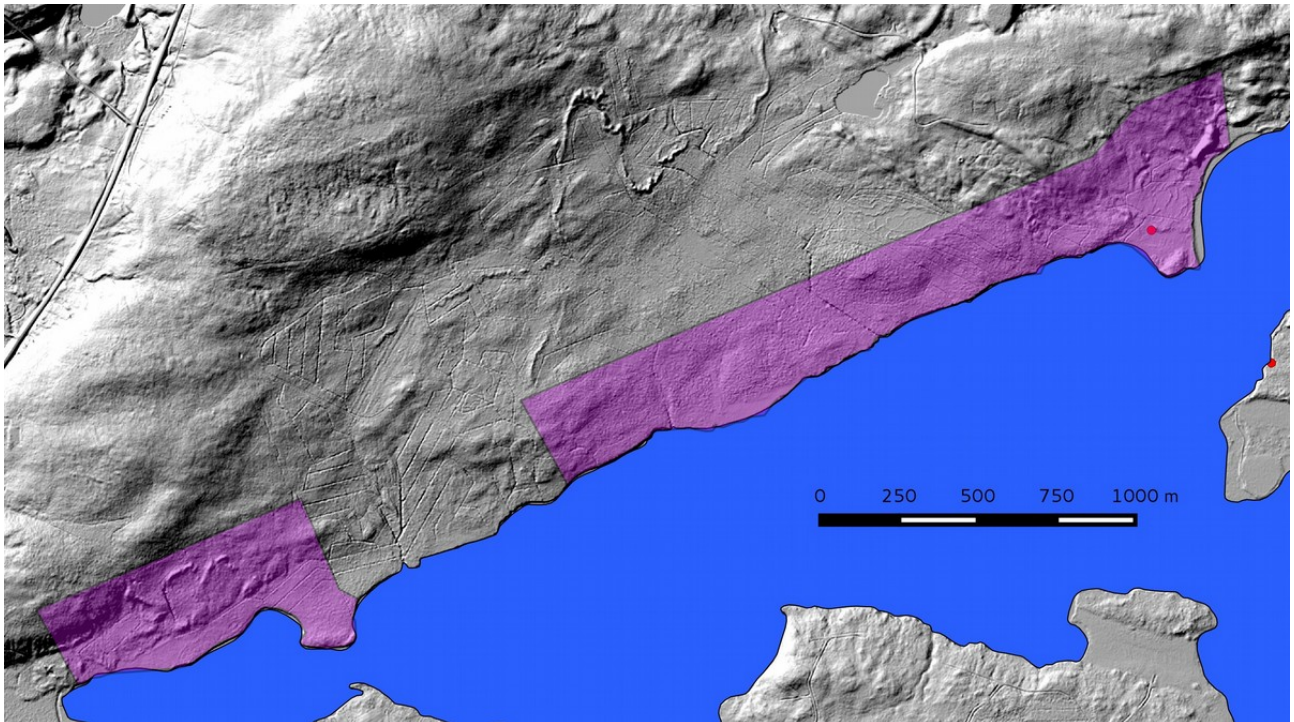


2. Inventoinnin lähtökohdat ja menetelmät

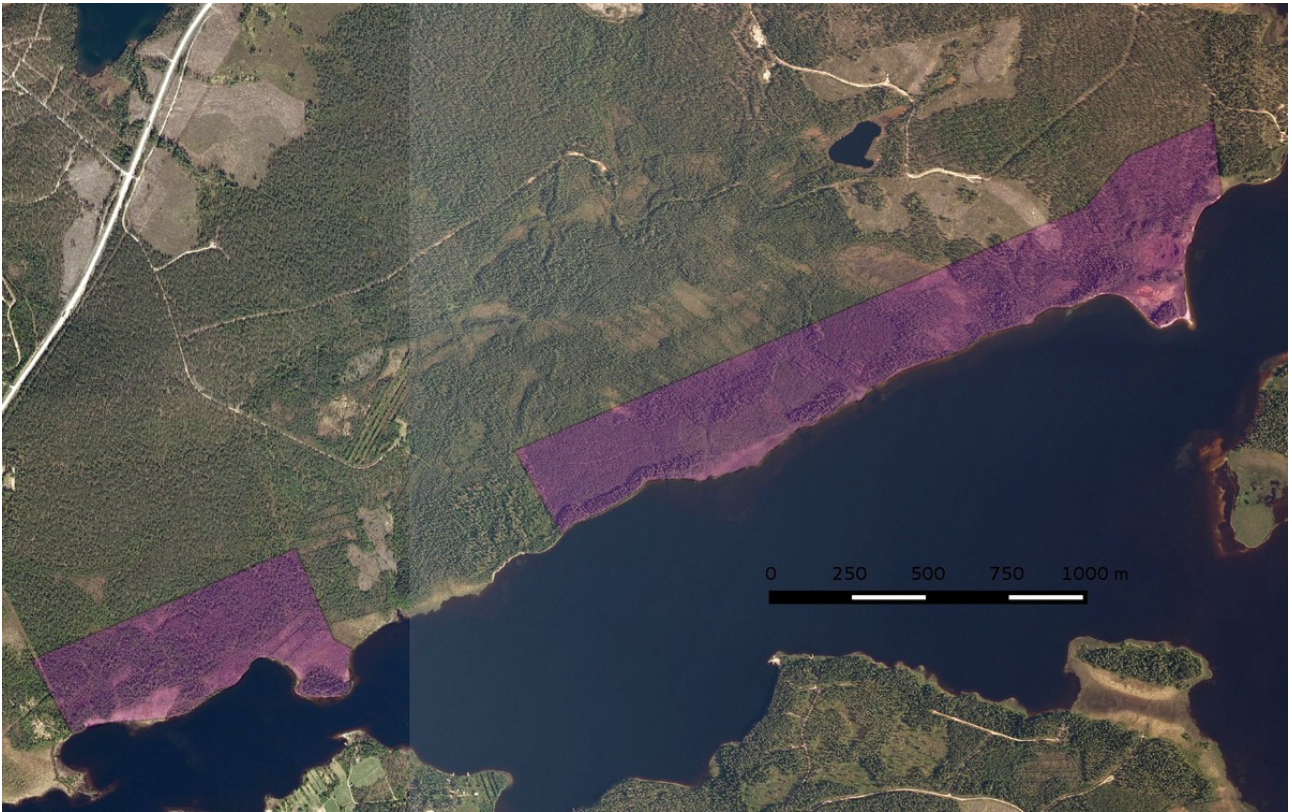
Kaava-alue sijaitsee Taivalkosken keskustasta 31,4 – 34,7 km itään Ala-Irniin pohjoisrannalla VT 5:n itäpuolella välillä Niska-Aho – Laukkuniemi, sen pinta-ala on noin 103 ha. Kaava-alueen itäosasta tunnetaan laaja kivikautinen ja varhaismetallikautinen asuinpaikka, Tervaniemi Ahola (mj-tunnus 832010037), jonka lähistöllä on useita kivikautisia asuinpaikkoja, laajoja asuinpaikkaryhmiä on Laukunniemellä ja Harjunnokalla kaava-alueesta 1 – 2 km itään.

Esiselvityksessä arvioitiin lähiseudulla aikaisemmin tehtyjen arkeologisten selvitysten tulokset. Lisäksi käytettiin GTK:n kallio- ja maaperäkartoja, Maanmittauslaitoksen ortoilmakuvia, korkeusmallia sekä laserkeilausaineiston pistepilviaineistoa.

Maastoinventointi perustui pintahavainnointiin ja koekuopitukseen, jotkut kohteet kairattiin. Alueen itäosa, Tervaniemi ja sen ympäristö, on laajan harjun etelään työntyvää haaraa. Muu alue on melko tasaista, laajalti soistunutta pohjamoreenia. Rantavyöhykkeet ovat Tervaniemen kohdalla hiekkaa, muulla osittain soistunutta kivikkoa. Puusto on pääosin nuorta tai varttunutta kasvatusmetsikköä.



Kartta 2. Vinalojarjoste 2 m DEM. Tunnetut muinaisjäännökset punaisena pisteenä. Maanmittauslaitoksen laserkeilauspistepilviaineisto 6/2016. Vesistö VPD 2.



Kartta 3. Ortoilmakuva. Maanmittauslaitoksen ortokuvat 7/2016 >wms-server
<http://tiles.kartat.kapsi.fi/ortokuva?>

3. Maastokuvaukset ja valokuvat



Kuva 1. Hiekkinen harjanne Tervaniemen itäpuolella kuvattu lounaaseen. Varttunutta harvennettua kasvatusmetsikköä.



Kuva 2. Tervaniemen eteläkärki kuvattu länteen. Matala sortuva hiekkatörmä, rantahiekassa palaneita kiviä ja jonkun verran kvartssia. Kuvassa H.-P. Schulz.



Kuva 3. Soistunut kivinen ranta Tervaniemen länsipuolella kuvattu länteen.



Kuva 4. Kärppäniemi kuvattu länteen. Kivikkoinen ranta, rannan puolella oleva loiva rinne soistunut.



4. Alueen aiempi maankäyttö.

Ala-Irni sijaitsee lijoen vesireitin varrella, joka oli jo varhaisella mesoliittisella kivikaudella tärkeä kulkureitti. Kaava-alueen lähistöltä on löytynyt Pohjois-Pohjanmaan vanhin kivikautinen asuinpaikka Harjunnokka 5, jonka ikä noin 9 500 vuotta¹ ja laaja varhaiskampakeraaminen asuinpaikka Harjunnokka 3², useita kampakeraamisia asuinpaikkoja ja myös historiallinen asuinpaikka, Salmentauskangas.³ Kaava-alueella oleva asuinpaikka Tervaniemi Ahola ajoittuu kivikaudelle ja pronssikaudelle.

Tervahaudat ovat todisteina 1700 – 1800-luvun metsien käytöstä, sahatukkeja alettiin kaataa 1800-luvun lopulla, nykyään alue on miltei kokonaan metsätalouskäytössä. Kiinteä asutus syntyi ilmeisesti vasta 1800-luvun lopulla tai 1900-luvun alussa, alueelta ei ole pitäjänkarttoja, mikä viittaa siihen, ettei siellä 1800-luvun puolissa välissä ollut taloja.



Kartta 4. Ote vuoden 1968 topografikartasta.

5. Tulokset

Inventoinnissa löytyi uusi asuinpaikka Tervaniemi Ahola rajauksen sisältä ja 3 uutta muinaisjäännöstä, jotka ovat tervahautakohteet 2-4 sekä kaksi kulttuuriperintökohdetta, jotka ovat kohde 5 rajamerkki ja kohde 6 merkkipuu.

Suunnitellulla kaavalla voi olla vaikutusta alueen muinaisjäännöksiin ja on suositeltavaa, että koko Tervaniemen alue jäisi rakentamatta.

Lestijärvellä, 5.8.2016

Hans - Peter Schulz

Hans-Peter Schulz

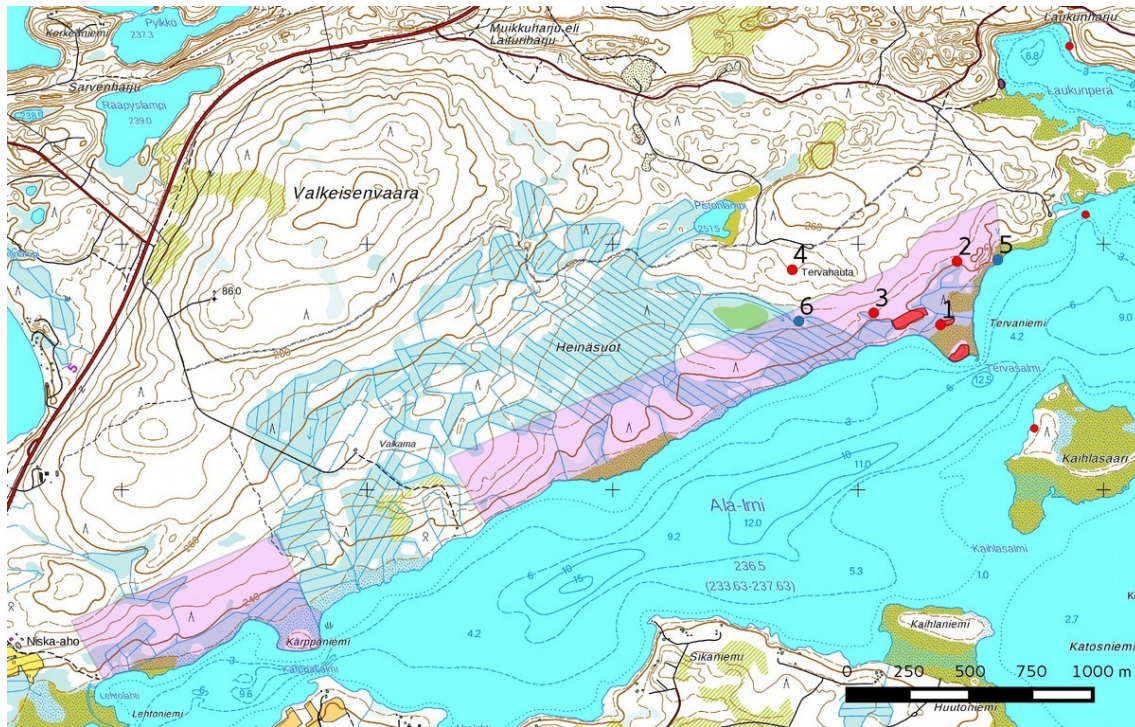
Jaana Itäpalo

Jaana Itäpalo

1 Inventointiraportti Taivalkoski H-P. Schulz 2011.

2 Ibid 2011.

3 Ibid 2011.



Kartta 5 Yleiskartta kohteet 1 – 6. Muinaisjäännöskohteet punaisena pisteenä, kulttuuriperintökohteet sinisenä pisteenä. Kohteen 1 asuinpaikka-alueet punaisena. Kaava-alue vaaleanpunaisena. Maanmittauslaitoksen peruskarttarasteri 1:20 000, 7/2016.

6. Kohdehakemisto

Kohde	sivu	tyyppi/ tyypin tarkenne	ajoitus	lkm	rauh.lk	status
1. Tervaniemi Ahola	8	asuinpaikat maakuopat	kivikausi varhaismetalli- kausi	3	2	MJ
2. Tervaniemi 2	11	työ- ja valmistuspaikat tervahaudat	uusi aika	1	2	U
3. Tervaniemi 3	12	työ- ja valmistuspaikat tervahaudat	uusi aika	1	2	U
4. Tervaniemi 4	13	työ- ja valmistuspaikat tervahaudat	uusi aika	1	2	U
5. Tervaniemi 5	14	kivirakenteet rajamerkit	uusin aika	1		KP
6. Tervaniemi 6	16	merkkipuut	uusin aika	1		KP

Taulukko. Status: U uusi muinaisjäännöskohde/löytöpaikka, MJ tunnettu muinaisjäännöskohde, KP muu kulttuuriperintökohde, M muu havainto



7. Kohdetiedot

1. Tervaniemi Ahola

Mj-rekisteri:

Laji:

832010037

Tyyppi:

kiinteä muinaisjäänös
asuinpaikat maakuopat

Tyyppin tarkenne:

Ajoitus yleinen:

kivikausi, varhaismetallikausi

Lukumäärä:

3

Rauhoitusluokkaehdotus:

2

Paikkatiedot:

Karttanumerot:

TM35-lehtijako

S5143R

vanha yleislehtijako

4521 10

Koordinaatit:

P: 7273671 I: 592336

koord.selite:

z 234 - 240 m mpy

Inventointimenetelmät:

gps-mittaus, alueen keskipiste

Aiemmat löydöt:

koekuopitus, pintahavainnointi

Inventointilöydöt:

KM 24831, 25436:1-4, 28899:1-1026

Aiemmat tutkimukset:

-

1989 tarkastus H. Poutiainen, 1993 tarkastus J. Saukkonen ja T. Pärssinen, 1993 kaivaus J. Saukkonen, 1994 kaivaus E. Raike, 1995 kaivaus E. Raike, 1999 inventointi M. Sarkkinen

Maastotiedot: Kohde sijaitsee Ala-Irnin pohjoisrannalla Taivalkosken keskustasta 34,8 – 35,1 km itään kahdella hiekkaharjanteella ja sekä rantatörmän yläpuolella. Harjanteiden välit ovat soistuneet. Varttunutta kasvatusmetsikköä, kuiva kangas.

Kuvaus:

Muinaisjäänösrekisterin kuvaus: Kohde, kivikautinen asuinpaikka ja maakuoppia sijaitsee Taivalkosken kirkolta n. 35 km itään, Ala-Irnin pohjoisrannalla Kaihlasaaresta luoteeseen. Sekä alueen eteläosassa olevalla saarella että siitä n. 250 m luoteeseen korkeammalla rannanosalla on asuinpaikka ja maakuoppia. Asuinpaikan jälkiä on tavattu pitkin niemeä olevan vesijätön rantoja. Kohteesta on ajoitukset sekä kivi- että varhaiselle metallikaudelle.

Inventointi 2016: Aiemmin kartoitettujen alueiden kunto tarkastettiin, ja ne olivat ennallaan. Eteläkärjen rantavyöhykkeellä on palaneita kiviä, mutta vain vähän kvartsia. Keskimmaisella harjanteella tehtiin 10 metrin välein koepistoja, joissa havaittiin punertava likamaata ja palaneita kivenmurusia; alueen länsipäässä maanpinnassa oli iso kvartsi-iskos. Alueen laajuus on n. 60 m x 15 m.

Vaikutusten arvio: Kaavalla voi olla vaikutusta muinaisjäänökseen.



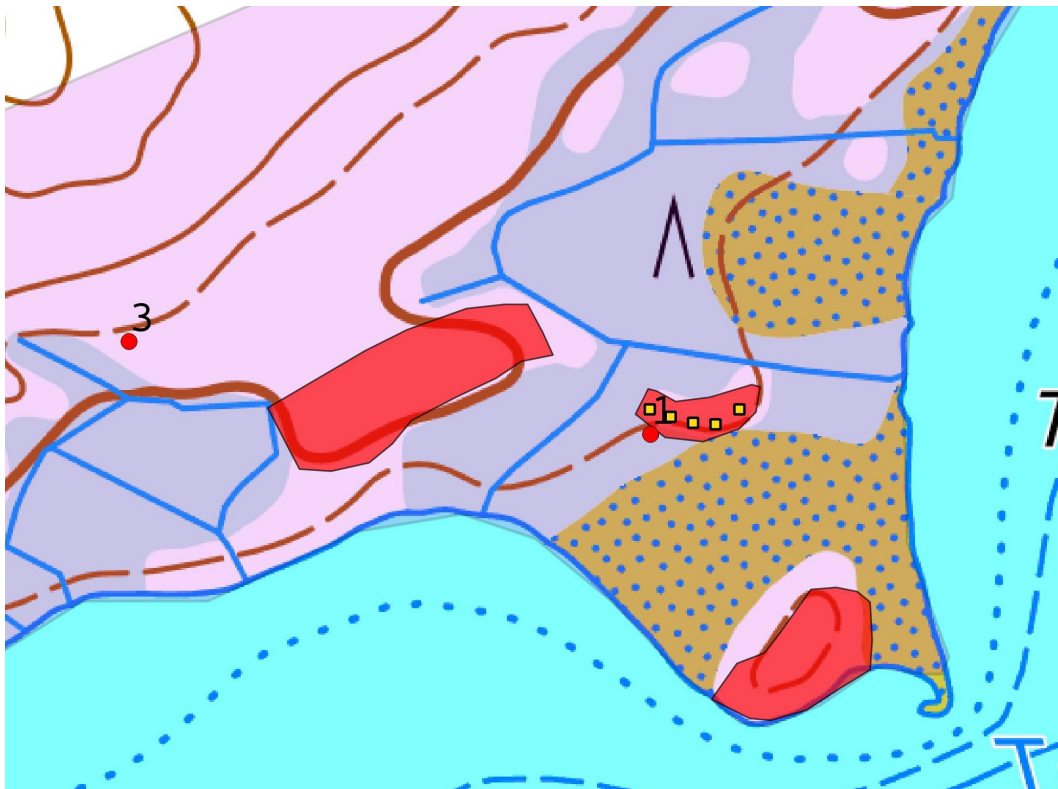
Tervaniemen eteläkärki kuvattu länteen. Arkeologin kohdalla palaneita kiviä rantatörmässä.



Matala hiekkaharjanne alueen keskiosassa. Koepistoissa on tavattu merkkejä asuinpaikasta.



Iso kvartsi-iskos harjanteen länsipäässä.



Kohde 1. Asuinpaikka-alueet punaisena. Eteläisen ja luoteisen alueiden rajausta aiempien tutkimusten perusteella, keskimmäisen alueen rajausta koepistojen perusteella. Koepistot keltaisena neliönä. Kaava-alue vaaleanpunaisena. Maanmittauslaitoksen peruskarttarasteri 1:20 000, 8/2016; mk n. 1:2 500.



2. Tervaniemi 2

Mj-rekisteri:

<i>Laji:</i>	kiinteä muinaisjäänös
<i>Tyyppi:</i>	työ- ja valmistuspaikat
<i>Tyyppin tarkenne:</i>	tervahaudat
<i>Ajoitus yleinen:</i>	uusi aika
<i>Lukumäärä:</i>	1
<i>Rauhoitusluokkaehdotus:</i>	2

Paikkatiedot:

<i>Karttanumerot:</i>	S5143R
TM35-lehtijako	4521 10
vanha yleislehtijako	
<i>Koordinaatit:</i>	P: 7273929 I: 592403

<i>koord.selite:</i>	z 241 m mpy
<i>Inventointimenetelmät:</i>	gps-mittaus
<i>Aiemmat löydöt:</i>	pintahavainnointi, kairaus
<i>Inventointilöydöt:</i>	-
<i>Aiemmat tutkimukset:</i>	-

Maastotiedot: Kohde sijaitsee Ala-Irnin pohjoisrannalla Taivalkosken keskustasta 35,1 km itään hiekkaisella rinteellä. Varttunutta kasvatusmetsikköä, kuiva kangas.

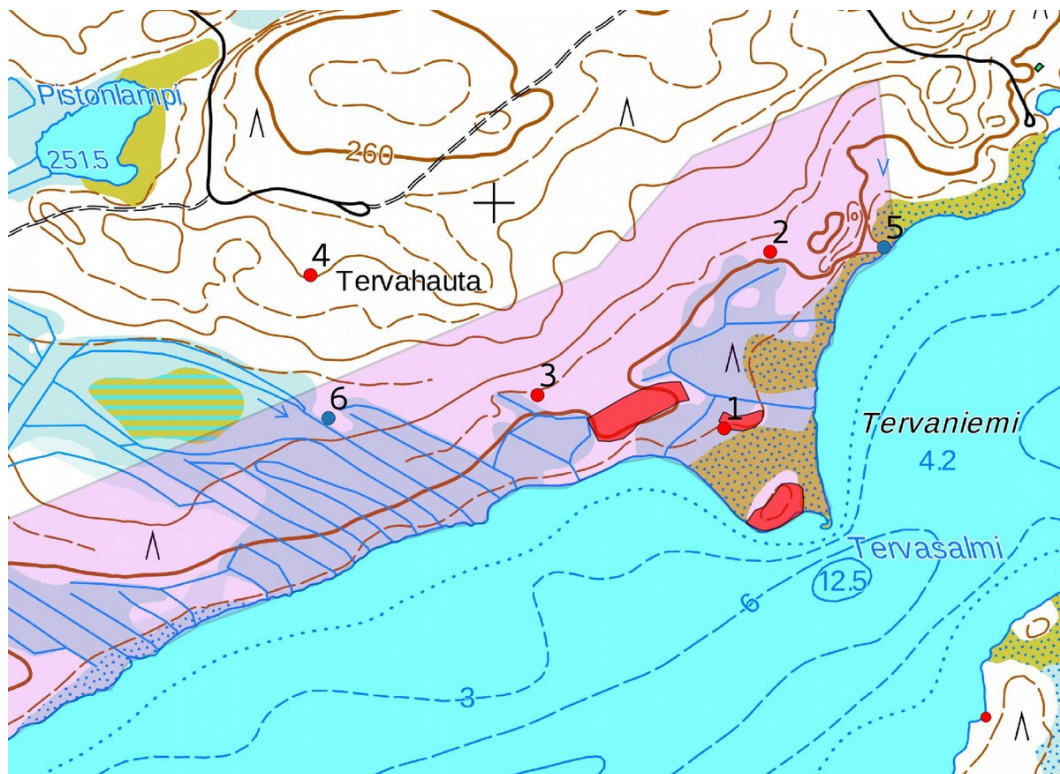
Kuvaus:

Paikalla on tervahauta, halkaisija 11 m, kuopan halkaisija 7 m ja syvyys 1,2 m. Halssi suuntautuu lounaaseen, se on sortunut, pituus 7 m ja syvyys 1,8 m. Puuston ikä on yli 50 vuotta.

Vaikutusten arvio: Kaavalla voi olla vaikutusta muinaisjäänökseen.



Tervahaudan halssi kuvattu koilliseen.



3. Tervaniemi 3

Mj-rekisteri:

Laji:	kiinteä muinaisjännös
Tyyppi:	työ- ja valmistuspaikat
Tyyppin tarkenne:	tervahaudat
Ajoitus yleinen:	uusi aika
Lukumäärä:	1
Rauhoitusluokkaehdotus:	2

Paikkatiedot:

Karttanumerot:	S5143R
TM35-lehtijako	4521 10
vanha yleislehtijako	P: 7273719 I: 592063
Koordinaatit:	z 242 m mpy

koord.selite:	gps-mittaus
Inventointimenetelmät:	pintahavainnointi, kairaus
Aiemmat löydöt:	-
Inventointilöydöt:	-
Aiemmat tutkimukset:	-

Maastotiedot: Kohde sijaitsee Ala-Irnin pohjoisrannalla Taivalkosken keskustasta 34,7 km itään hiekkaisella rinteellä. Varttunutta kasvatusmetsikköä, kuiva kangas.

Kuvaus:

Paikalla on tervahauta, halkaisija 10 m, kuopan halkaisija 6 m ja syvyys 1,1 m. Halssi suuntautuu kaakkoon, se on sortunut, pituus noin 3 m. Puuston ikä on yli 50 vuotta.

Vaikutusten arvio: Kaavalla voi olla vaikutusta muinaisjännökseen.



Tervahauta kuvattu luoteeseen.

Kartta sivulla 12.

4. Tervaniemi 4

Mj-rekisteri:

<i>Laji:</i>	kiinteä muinaisjäänös
<i>Tyyppi:</i>	työ- ja valmistuspaikat
<i>Tyyppin tarkenne:</i>	tervahaudat
<i>Ajoitus yleinen:</i>	uusi aika
<i>Lukumäärä:</i>	1
<i>Rauhoitusluokkaehdotus:</i>	2

Paikkatiedot:

<i>Karttanumerot:</i>	S5143R
TM35-lehtijako	4521 10
vanha yleislehtijako	
<i>Koordinaatit:</i>	P: 7273895 I: 591732

<i>koord.selite:</i>	z 255 m mpy
<i>Inventointimenetelmät:</i>	gps-mittaus, pintahavainnointi
<i>Aiemmat löydöt:</i>	-
<i>Inventointilöydöt:</i>	-
<i>Aiemmat tutkimukset:</i>	-

Maastotiedot: Kohde sijaitsee Ala-Irniin pohjoisrannalla Taivalkosken keskustasta 34,3 km itään hiekkaisella rinteellä. Avohakattu ja muokattu alue, taimikkoa, kuiva kangas.

Kuvaus:

Paikalla on tuplatervahauta, halkaisija 16 m/11m, kuopan halkaisija 9 m ja syvyys 1,0 m. Halssi suuntautuu etelään, pituus 4 m ja syvyys 1,9 m.

Vaikutusten arvio: Kohde on otettava huomioon teiden suunnittelussa.



Tervahauta kuvattu pohjoiseen.

Kartta sivulla 12.

5. Tervaniemi 5

Mj-rekisteri:

<i>Laji:</i>	kulttuuriperintökohde
<i>Tyyppi:</i>	kivirakenteet
<i>Tyyppin tarkenne:</i>	rajamerkit
<i>Ajoitus yleinen:</i>	uusin aika
<i>Lukumäärä:</i>	1
<i>Rauhoitusluokkaehdotus:</i>	

Paikkatiedot:

<i>Karttanumerot:</i>	S5143R
TM35-lehtijako	4521 10
vanha yleislehtijako	P: 7273936 I: 592596
<i>Koordinaatit:</i>	z 238 m mpy
<i>koord.selite:</i>	gps-mittaus,
<i>Inventointimenetelmät:</i>	pintahavainnointi
<i>Aiemmat löydöt:</i>	-
<i>Inventointilöydöt:</i>	-
<i>Aiemmat tutkimukset:</i>	-

Maastotiedot: Kohde sijaitsee Ala-Irnin pohjoisrannalla Taivalkosken keskustasta 35,2 km itään hiekkaisella rinteellä rantatörmän yläpuolella. Varttunutta kasvatusmetsikköä, kuiva kangas.

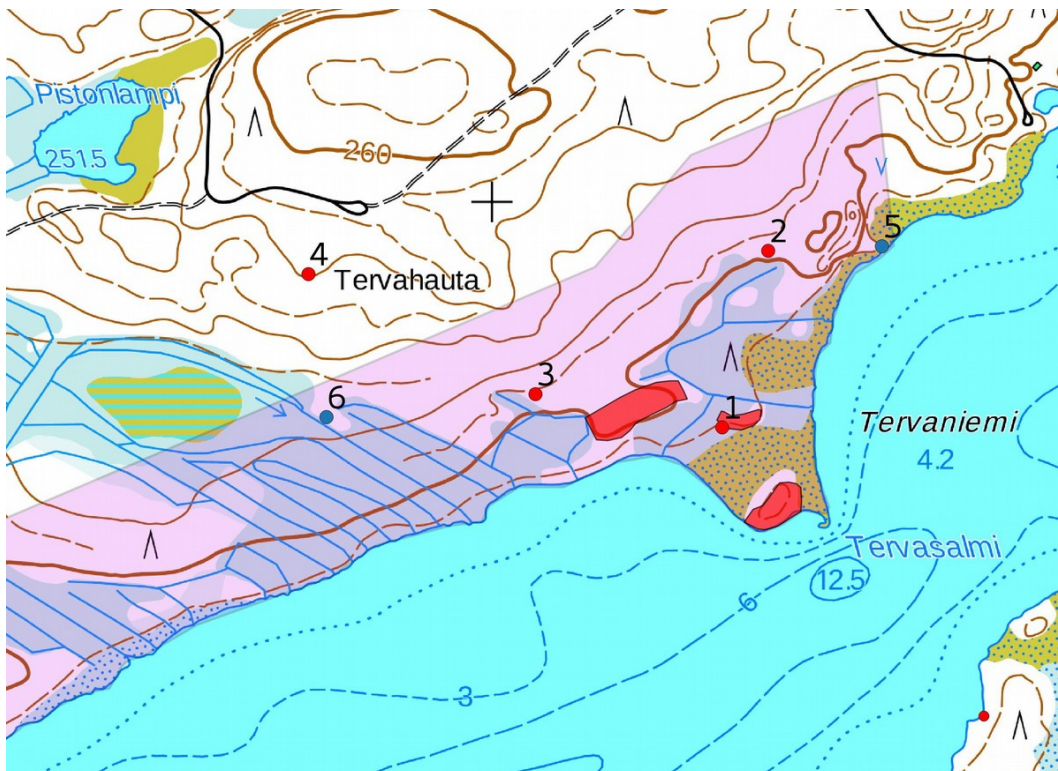
Kuvaus:

Kohde sijaitsee nykyiseltä rajalta 20 m länteen, kivijalusta on 1 x 1 m, keskellä on pystykivi, johon on hakattu no. 4. Rakenne on jäkälän peittämä.

Vaikutusten arvio: Ei vaikutusta, kohteen säilyttämistä kannattaa harkita.



Rajamerkki kuvattu luoteeseen



Kohteet 1 - 6, Maanmittauksen peruskarttarasteri 1: 20 000, mk n. 1:5 000.
Karttaselitykset ks. sivu 10.



6. Tervaniemi 6

Mj-rekisteri:

Laji: kulttuuriperintökohde
Tyyppi: merkkipuut
Tyyppin tarkenne:
Ajoitus yleinen: uusin aika
Lukumäärä: 1
Rauhoitusluokkaehdotus:

Paikkatiedot:

Karttanumerot:
TM35-lehtijako S5143R
vanha yleislehtijako 4521 10
Koordinaatit: P: 7273686 I: 591758
z 246 m mpy
koord.selite: gps-mittaus
Inventointimenetelmät: pintahavainnointi
Aiemmat löydöt: -
Inventointilöydöt: -
Aiemmat tutkimukset: -

Maastotiedot: Kohde sijaitsee Ala-Irniin pohjoisrannalla Taivalkosken keskustasta 34,3 km itään hiekkaisella tasanteella soistuneen alueen pohjoispuolella. Varttunutta kasvatusmetsikköä, kuiva kangas.

Kuvaus:

Noin 30 cm paksuun puuhun on tehty 1,4 m korkeudella 25 cm korkea pilkka, johon on veistetty atraimen muotoinen kuvio, korkeus n. 10 cm. Kuvan merkitys ei ole tiedossa.

Vaikutusten arvio: Ei vaikutusta, kohteen säilyttämistä kannattaa harkita.





8. Aineistoluettelo

Digitaalinen aineisto:

Geologian tutkimuskeskus,
<http://gtkdata.gtk.fi/Maankamara/index.html>

Jyväskylän yliopiston julkaisuarkisto, <http://www.vanhakartta.fi/>

Maanmittauslaitos, avoimien aineistojen tiedostopalvelu,
<https://tiedostopalvelu.maanmittauslaitos.fi/tp/kartta>

Kapsi ry, maanmittauslaitoksen ortokuvat >wms-server <http://tiles.kartat.kapsi.fi/ortokuva?>

Maanmittauslaitos,
<http://vanhatpainetutkartat.maanmittauslaitos.fi/>

Museovirasto: Kulttuuriympäristön rekisteriportaali, muinaisjäännösrekisteri ja Kulttuuriympäristön tutkimusraportit arkeologia, Taivalkoski.
<http://kulttuuriymparisto.nba.fi/netsovellus/rekisteriportaali/portti/default.aspx>