

Mikkeli Piikinperse C (696010036)
 Jarkko Saipio 2016
 Kartta 1
 Yleiskartta
 Laatinut Jarkko Saipio 2016,
 Uine Kailamäen ja Juuso Koskisen
 mittausdokumentoinnin sekä Maanmittauslaitoksen
 paikkatietoaineistojen pohjalta
 MK 1:1000
 Koordinaatisto: ETRS-TM35FIN
 Korkeus: N2000




0 50 m




- ★ Kaivauskiintopisteitä tarkkuus-GPS:llä
 KP7: P=6818813,723 I=528841,453 Z=86,000
 KP9: P=6818817,389 I=528847,135 Z=85,658
 KP11: P=6818810,307 I=528848,922 Z=86,024
- Kaivauksen yhteydessä löydetty kohde Piikinperse D
 (palanutta ihmis- ja eläinluuta tuulenskaadosta)
 P=6818821,881 I=528592,215 Z=82,854
 (Koordinaatit tarkkuus-GPS:llä)


 Kaivausalue


 Jyrkkäseinäinen kallio

 Järvenlahti/selkä

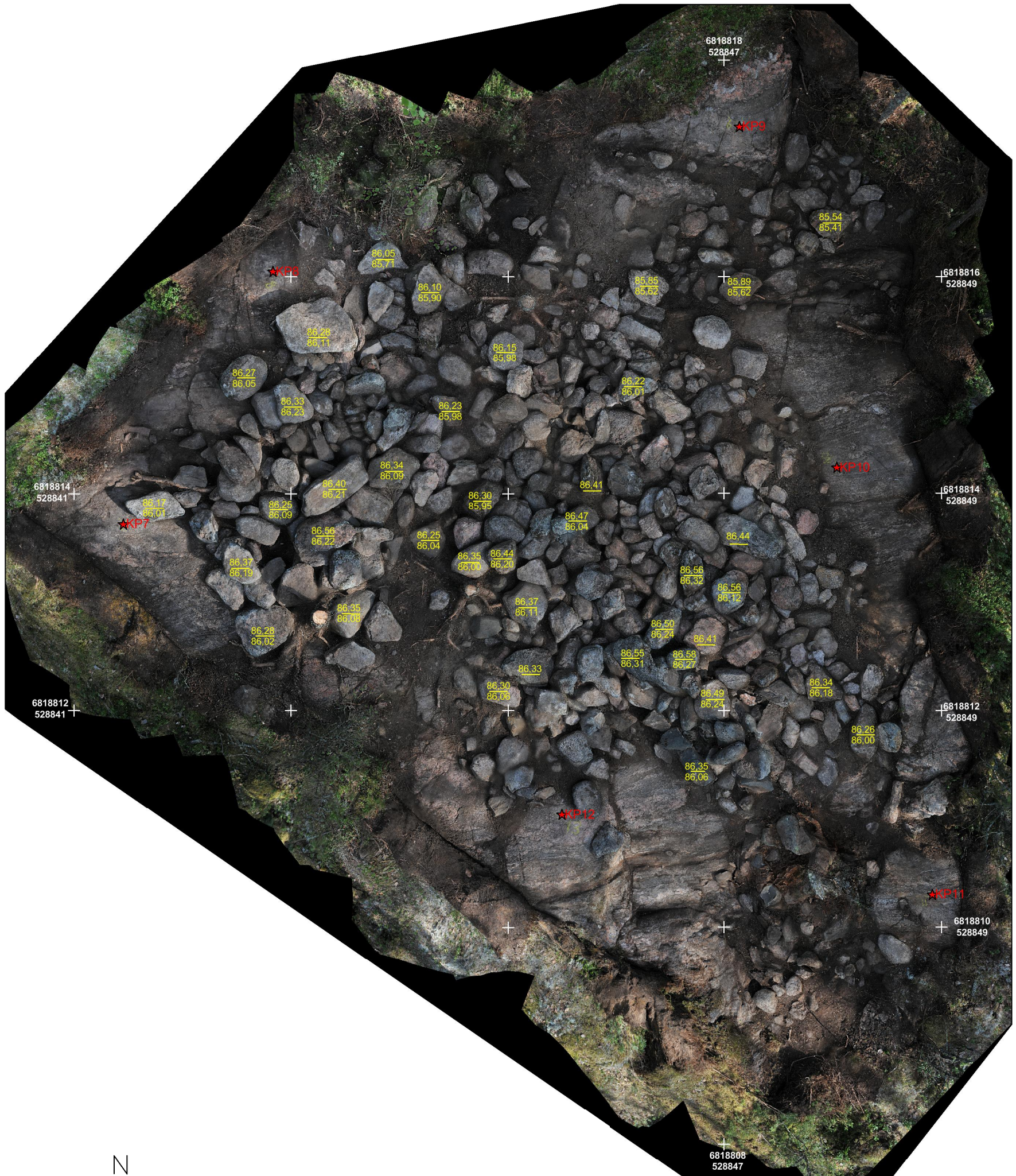
 Kosteikko

 Vanha metsänhoitotie

 Tutkimaton lapinraunio Piikinperse B
 (arvioitu laajuus)

 Piikinperse B:lle mj-rekisterissä annettu
 koordinaattipiste
 P=6818800 I=528778

 Korkeuskäyrä 1 m mpy välein



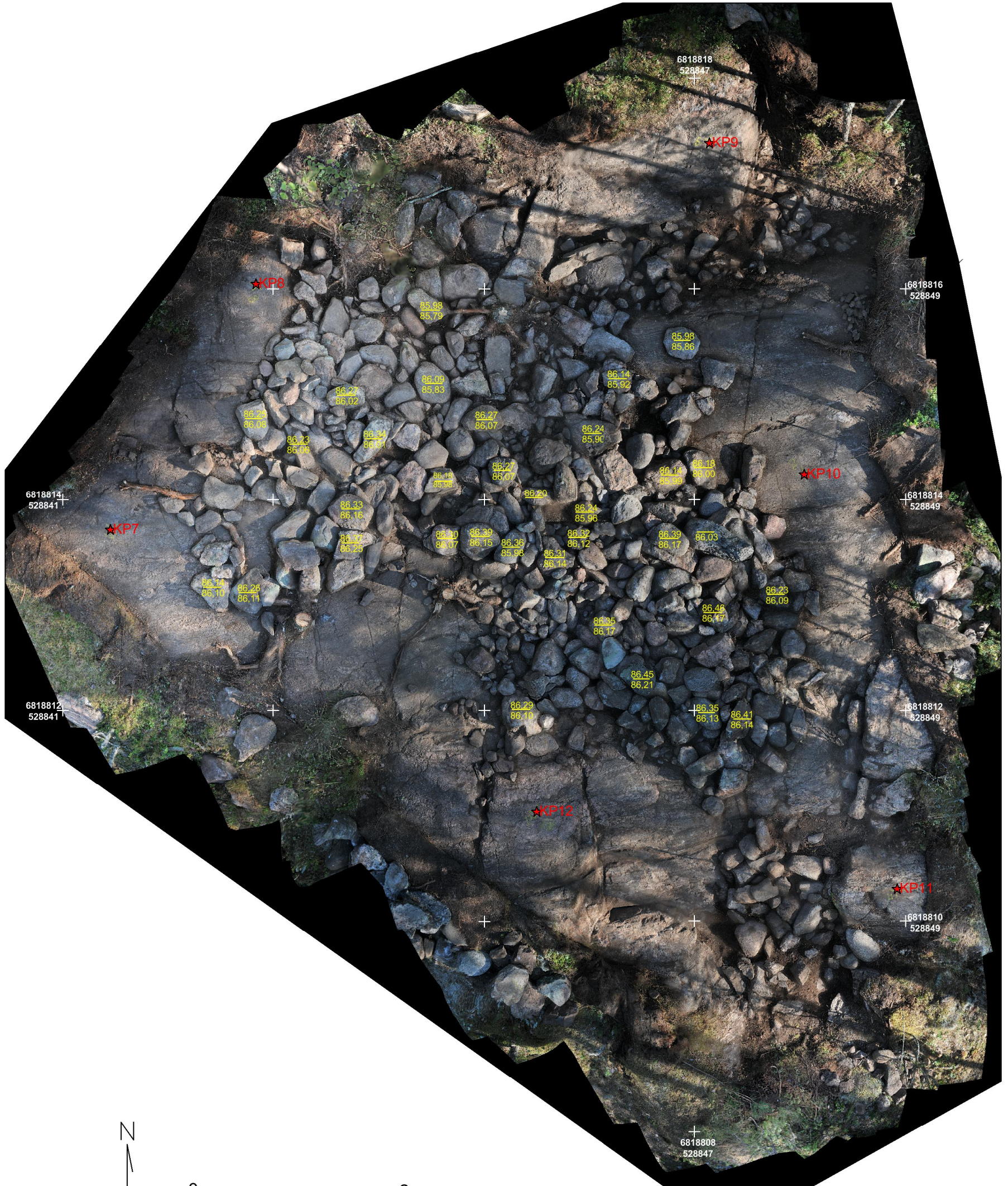
Mikkeli Piikinperse C (696010036)
 Jarkko Saipio 2016
 Kartta 2
 Taso 1, ortokuva
 Kuvaus: Jarkko Saipio 15.5.2016
 Digitointi: Jarkko Saipio 2016
 MK 1:40
 Koordinaatisto: ETRS-TM35FIN
 Korkeus: N2000

86,06 Vaaitusluku m mpy

+ Tasakoordinaattipiste 2 m välein

★ Georeferenssipisteet

KP7:	P=6818813,723	I=528841,453	Z=86,000
KP8:	P=6818816,046	I=528842,836	Z=85,994
KP9:	P=6818817,389	I=528847,135	Z=85,658
KP10:	P=6818814,239	I=528848,040	Z=85,980
KP11:	P=6818810,307	I=528848,922	Z=86,024
KP12:	P=6818811,037	I=528845,496	Z=86,051



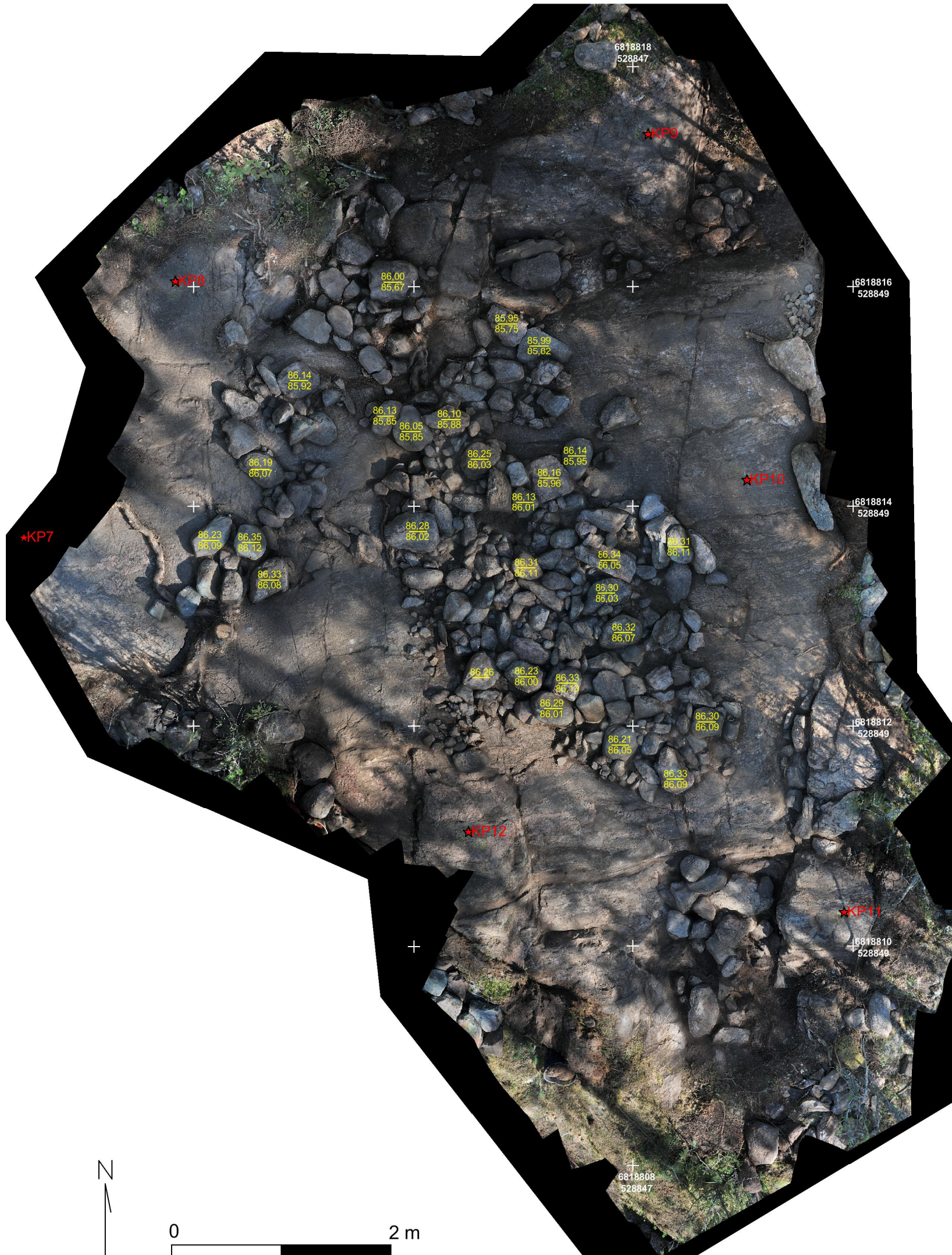
Mikkeli Piikinperse C (696010036)
 Jarkko Saipio 2016
 Kartta 3
 Taso 2, ortokuva
 Kuvaus: Jarkko Saipio 17.5.2016
 Digitointi: Jarkko Saipio 2016
 MK 1:40
 Koordinaatisto: ETRS-TM35FIN
 Korkeus: N2000

86,06 Vaaitusluku m mpy

+ Tasakoordinaattipiste 2 m välein

★ Georeferenssipisteet

KP7:	P=6818813,723	I=528841,453	Z=86,000
KP8:	P=6818816,046	I=528842,836	Z=85,994
KP9:	P=6818817,389	I=528847,135	Z=85,658
KP10:	P=6818814,239	I=528848,040	Z=85,980
KP11:	P=6818810,307	I=528848,922	Z=86,024
KP12:	P=6818811,037	I=528845,496	Z=86,051



Mikkeli Piikinperse C (696010036)
 Jarkko Saipio 2016
 Kartta 4
 Taso 3, ortokuva
 Kuvaus: Jarkko Saipio 19.5.2016
 Digitointi: Jarkko Saipio 2016
 MK 1:40
 Koordinaatisto: ETRS-TM35FIN
 Korkeus: N2000

86,06 Vaaitusluku m mpy

+ Tasakoordinaattipiste 2 m välein

★ Georeferenssipisteet

KP7:	P=6818813,723	I=528841,453	Z=86,000
KP8:	P=6818816,046	I=528842,836	Z=85,994
KP9:	P=6818817,389	I=528847,135	Z=85,658
KP10:	P=6818814,239	I=528848,040	Z=85,980
KP11:	P=6818810,307	I=528848,922	Z=86,024
KP12:	P=6818811,037	I=528845,496	Z=86,051



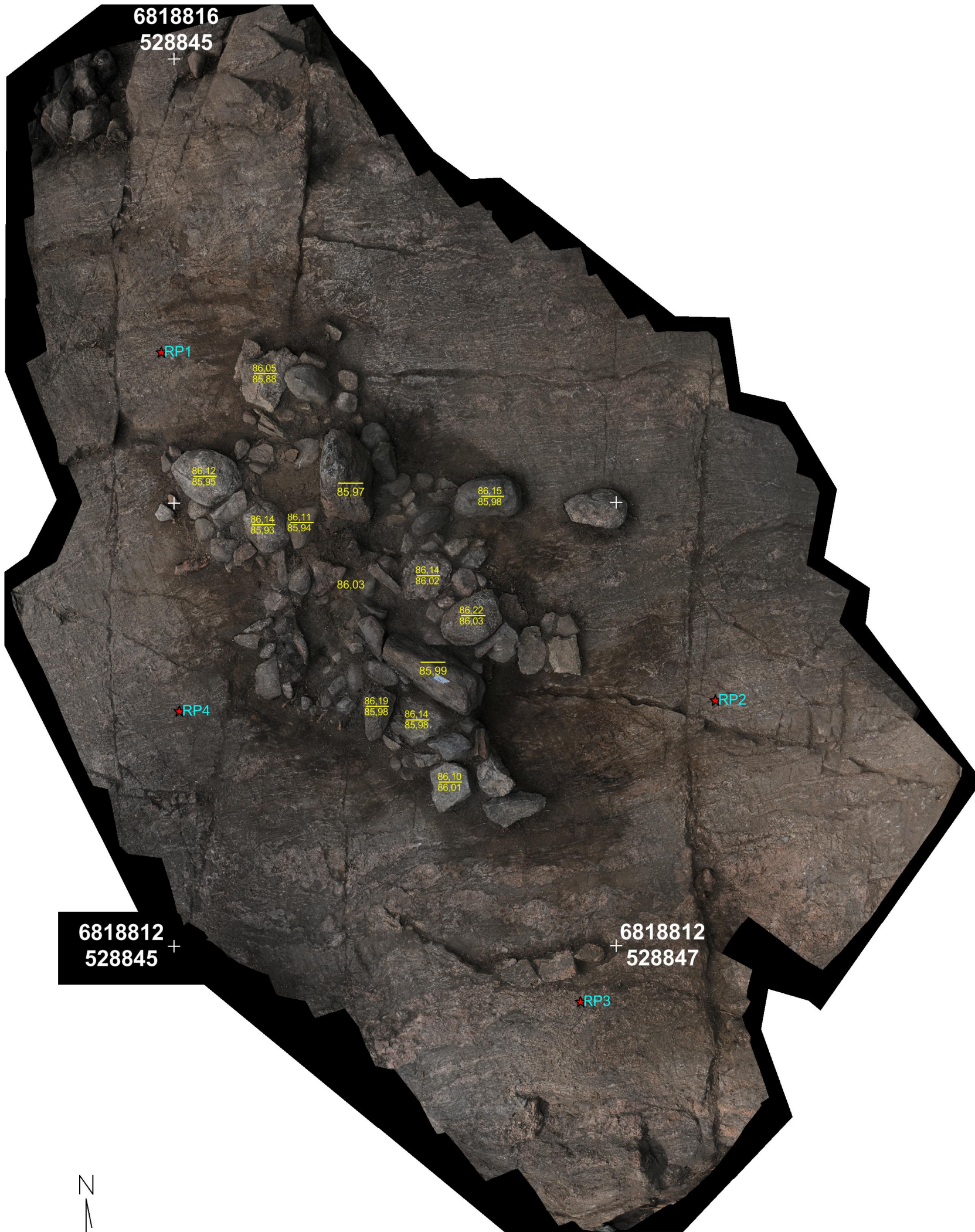
86,06 Vaaitusluku m mpy

+ Tasakoordinaattipiste 2 m välein

★ Georeferenssipisteet

RP1: P=6818814,676 I=528844,945 Z=85,863
 RP2: P=6818813,108 I=528847,443 Z=86,079
 RP3: P=6818811,752 I=528846,836 Z=86,036
 RP4: P=6818813,058 I=528845,028 Z=86,021

Mikkeli Piikinperse C (696010036)
 Jarkko Saipio 2016
 Kartta 5
 Taso 4, ortokuva
 Kuvaus: Jarkko Saipio 20.5.2016
 Digitointi: Jarkko Saipio 2016
 MK 1:40
 Koordinaatisto: ETRS-TM35FIN
 Korkeus: N2000



86,06 Vaaitusluku m mpy

+ Tasakoordinaattipiste 2 m välein

★ Georeferenssipisteet

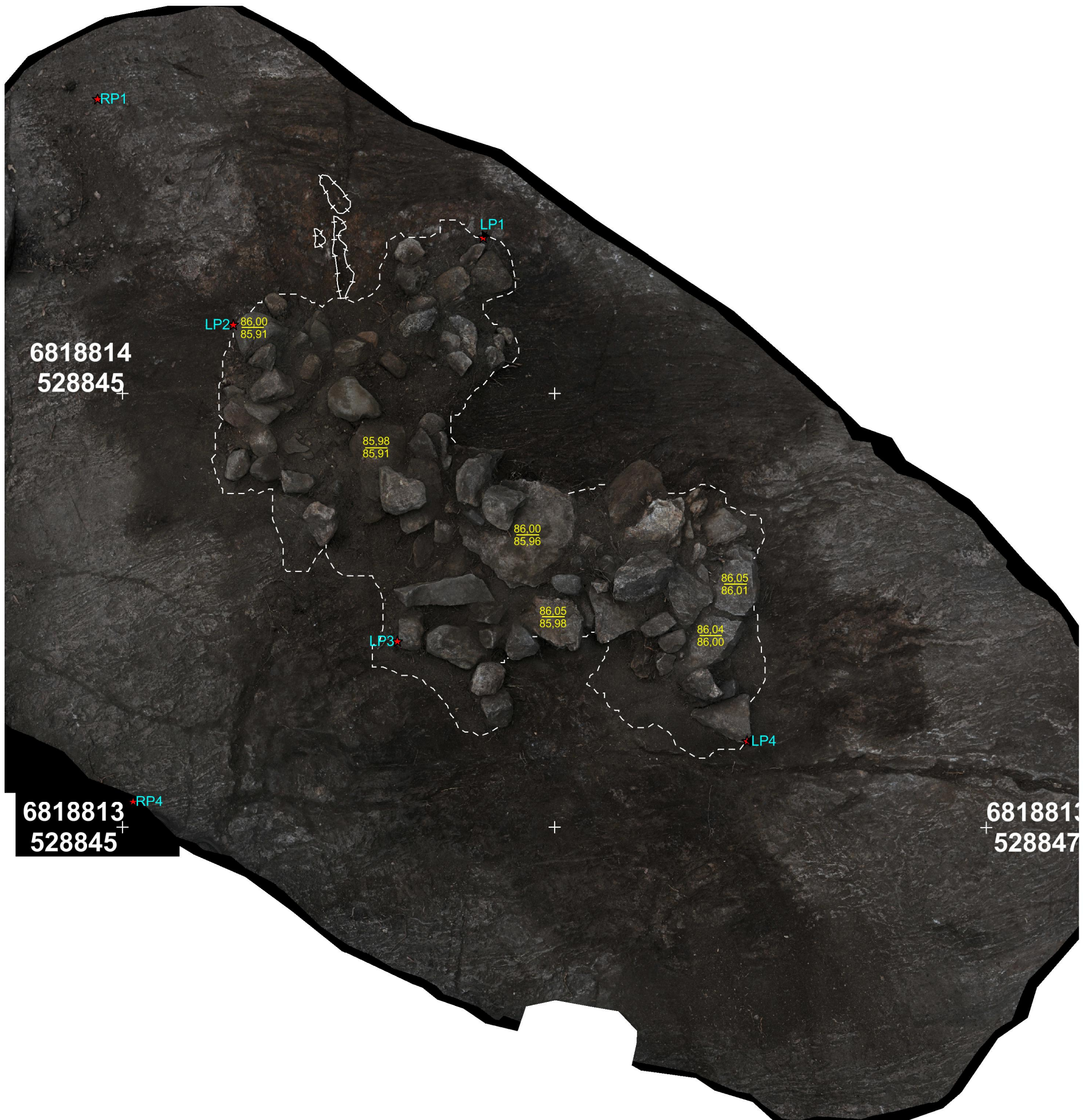
RP1: P=6818814,676 I=528844,945 Z=85,863

RP2: P=6818813,108 I=528847,443 Z=86,079

RP3: P=6818811,752 I=528846,836 Z=86,036

RP4: P=6818813,058 I=528845,028 Z=86,021

Mikkeli Piikinperse C (696010036)
 Jarkko Saipio 2016
 Kartta 6
 Taso 5, ortokuva
 Kuvaus: Jarkko Saipio 20.5.2016
 Digitointi: Jarkko Saipio 2016
 MK 1:20
 Koordinaatisto: ETRS-TM35FIN
 Korkeus: N2000


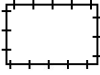

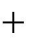


6818814
528845

6818813
528845

6818814
528847



-  Kiviä ympäröivän hiekkakerroksen raja
-  Hiekkaa ja orgaanista ainesta sisältävä kallionkolo
-  Vaaitusluku m mpy
-  Tasakoordinaattipiste 1 m välein

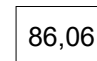
Mikkeli Piikinperse C (696010036)
Jarkko Saipio 2016
Kartta 7
Taso 6, ortokuva
Kuvaus: Jarkko Saipio 20.5.2016
Digitointi: Jarkko Saipio 2016
MK 1:10
Koordinaatisto: ETRS-TM35FIN
Korkeus: N2000

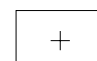
★ Georeferenssipisteet

Point	P	I	Z
RP1	P=6818814,676	I=528844,945	Z=85,863
RP4	P=6818813,058	I=528845,028	Z=86,021
LP1	P=6818814,359	I=528845,838	Z=85,903
LP2	P=6818814,165	I=528845,259	Z=85,909
LP3	P=6818813,427	I=528845,635	Z=85,962
LP4	P=6818813,198	I=528846,447	Z=86,010



 Röykkiöstä poistettu irtokivi

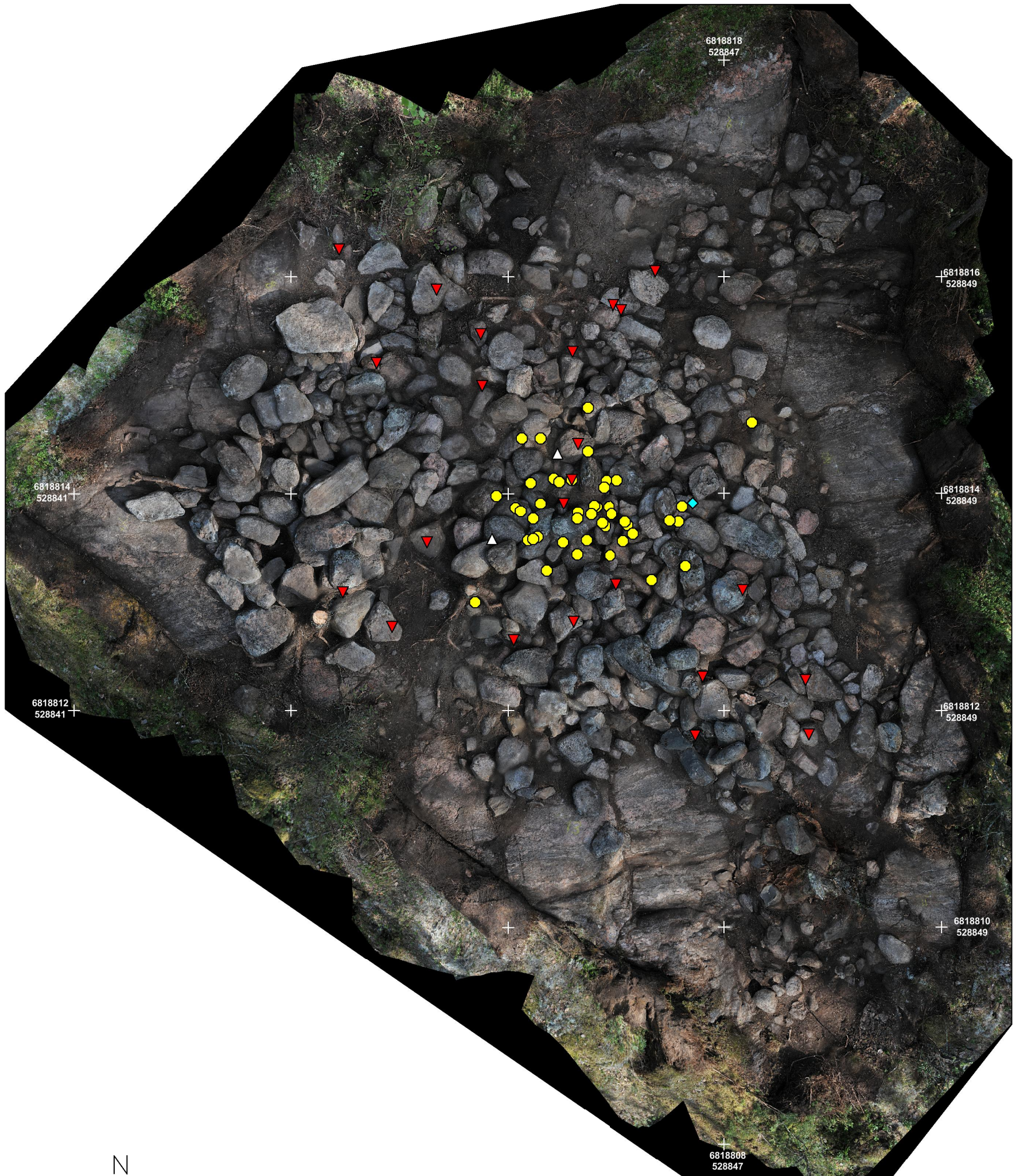
 86,06 Vaaitusluku m mpy

 + Tasakoordinaatipiste 2 m välein

★ Georeferenssipisteet

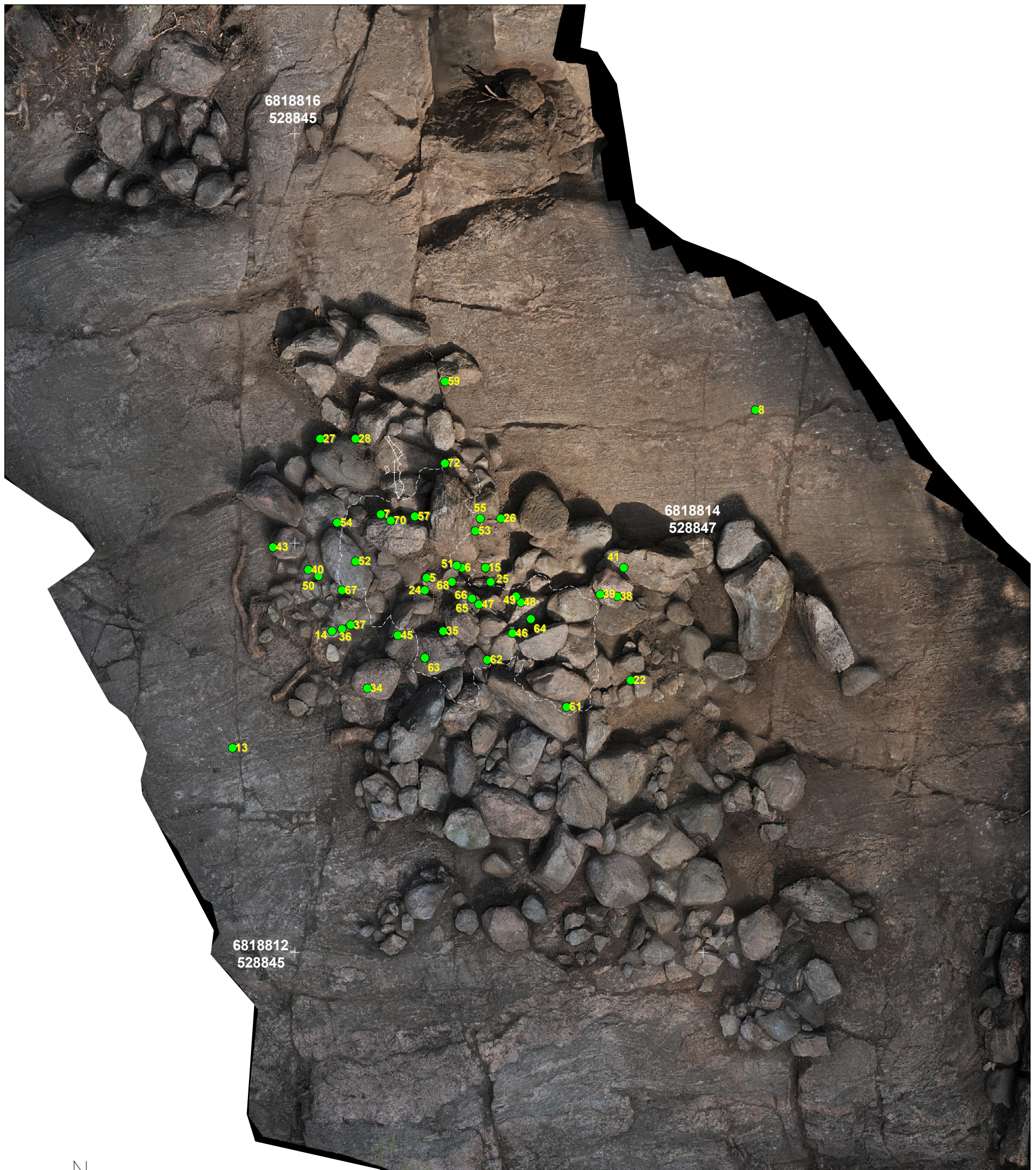
KP7:	P=6818813,723	I=528841,453	Z=86,000
KP8:	P=6818816,046	I=528842,836	Z=85,994
KP9:	P=6818817,389	I=528847,135	Z=85,658
KP10:	P=6818814,239	I=528848,040	Z=85,980
KP11:	P=6818810,307	I=528848,922	Z=86,024
KP12:	P=6818811,037	I=528845,496	Z=86,051

Mikkeli Piikinperse C (696010036)
 Jarkko Saipio 2016
 Kartta 8
 Taso 7 (pohja), ortokuva
 Kuvaus: Jarkko Saipio 21.5.2016
 Digitointi: Jarkko Saipio 2016
 MK 1:40
 Koordinaatisto: ETRS-TM35FIN
 Korkeus: N2000



Mikkeli Piikinperse C (696010036)
Jarkko Saipio 2016
Kartta 9
Löytöjen levintä tason 1 ortokuvaa vasten
Digitointi: Jarkko Saipio 2016
MK 1:40
Koordinaatisto: ETRS-TM35FIN
Korkeus: N2000

- Palanutta luuta
- ▼ Kvartsilöytö
- △ Pii-iskos
- ◆ Kivilaji-iskos
- + Tasakoordinaattipiste 2 m välein

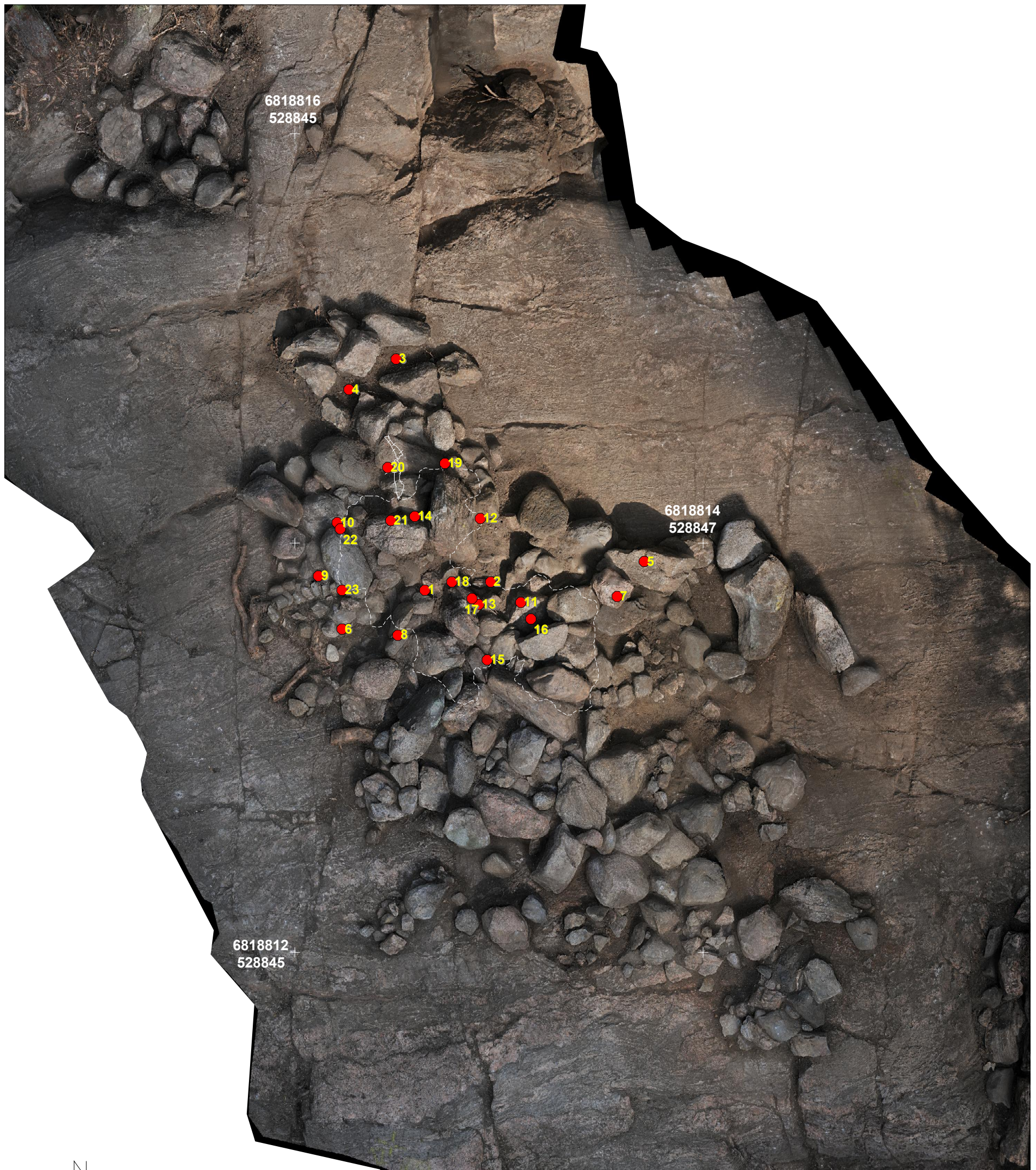


- Luulöytö KM-alanumeron kera
- + Tasakoordinaattipiste 2 m välein

⋯ Kivi- ja hiekkakerros tasossa 6

⋯ Hiekkaa ja orgaanista ainesta sisältävä kallonkolo tasossa 6

Mikkeli Piikinperse C (696010036)
 Jarkko Saipio 2016
 Kartta 10
 Luulöytöjen levintä tason 4 ortokuvaan vasten
 Digitointi: Jarkko Saipio 2016
 MK 1:20
 Koordinaatisto: ETRS-TM35FIN



6818816
528845

6818814
528847

6818812
528845



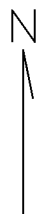
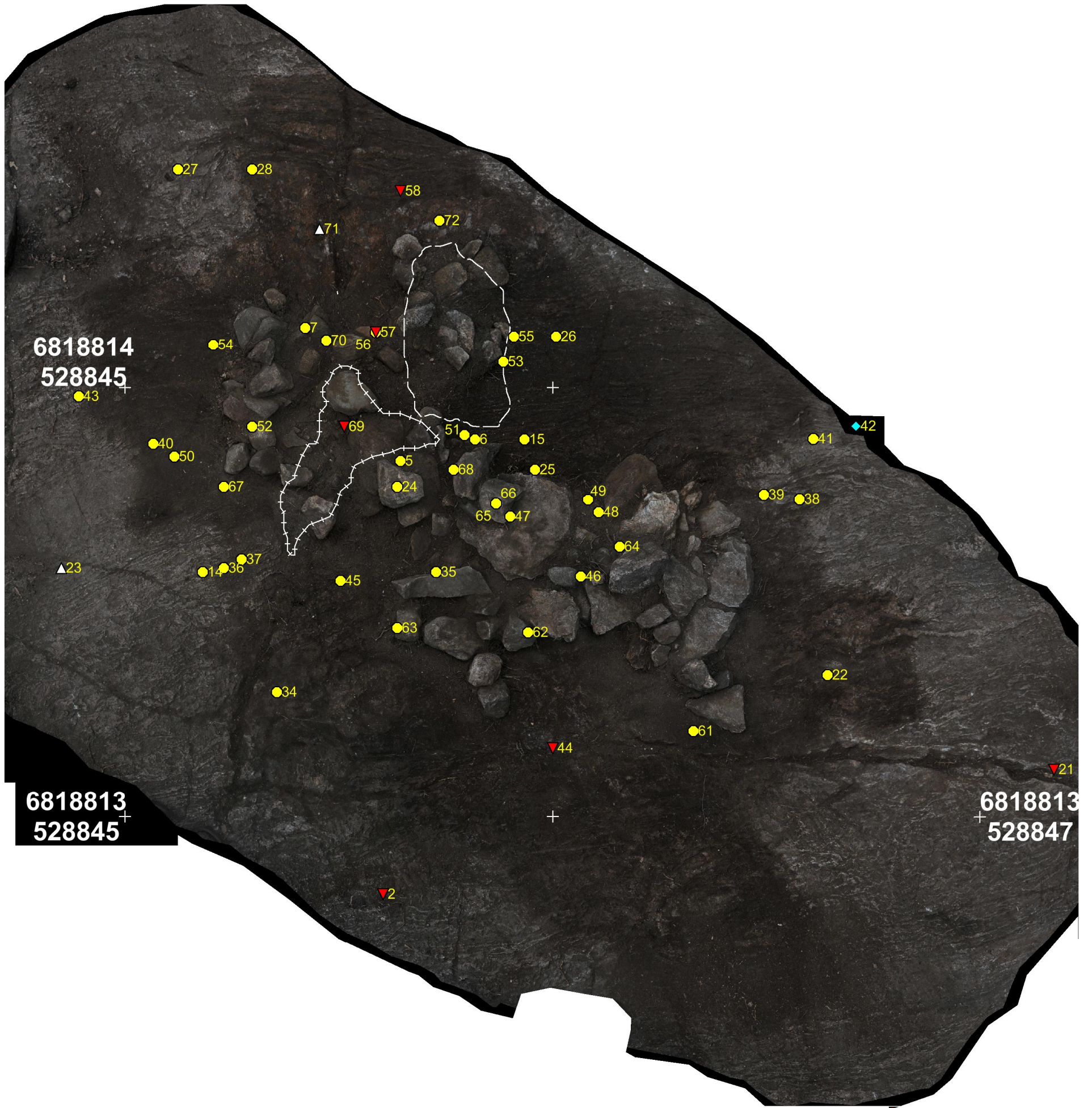
● Maanäyte

+ Tasakoordinaattipiste 2 m välein

□ Kivi- ja hiekkakerros tasossa 6

□ Hiekkaa ja orgaanista ainesta sisältävä kallionkolo tasossa 6

Mikkeli Piikinperse C (696010036)
Jarkko Saipio 2016
Kartta 11
Maanäytteiden levintä tason 4 ortokuvaa vasten
Digitointi: Jarkko Saipio 2016
MK 1:20
Koordinaatisto: ETRS-TM35FIN



Löydöt KM-alanumeron kera:

● Palanutta luuta

▼ Kvartsilöytö

△ Pii-iskos

◆ Kivilaji-iskos

▭ Pystykivi tasoissa 1-5

▭ Kallionkolo tason 6 kivipeitteen alla

+ Tasakoordinaattipiste 1 m välein

Mikkeli Piikinperse C (696010036)
 Jarkko Saipio 2016
 Kartta 12
 Löytöjen levintä tason 6 kivipeitteen alueella
 ja ympäristössä, tason 6 ortokuvaa vasten
 Digitointi: Jarkko Saipio 2016
 MK 1:10
 Koordinaatisto: ETRS-TM35FIN
 Korkeus: N2000