

KUVATAULUT

VANHAKAUPUNKI, HÄMEENTIE 156 2007



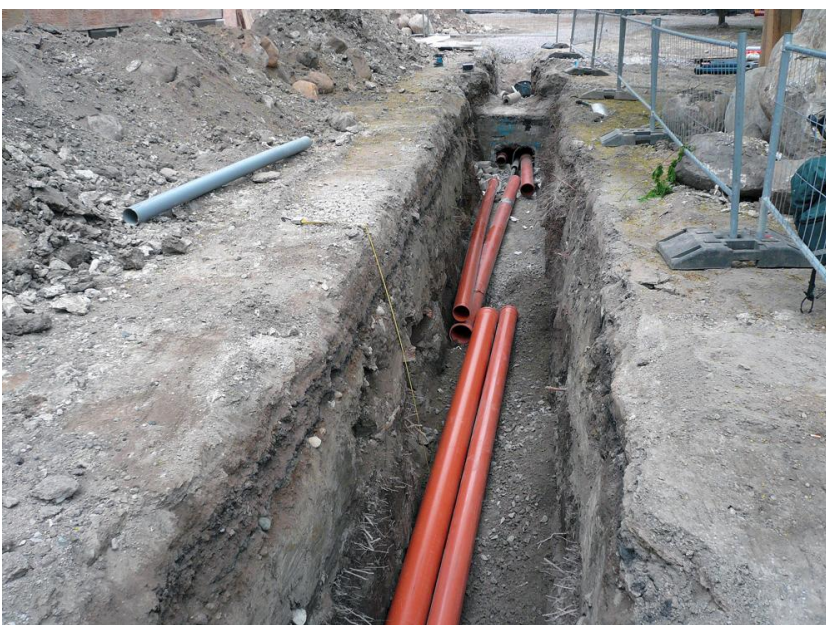
Vanhakaupunki Hämeentie 156 2007:1

Kuva 1. Hämeentie 156 2007. Hämeentie 156a:n ja 156b:n välissä sijaitsevan kaivannon itäpää. Havaintopiste 1 sijaitsee eteläprofiilissa mitan kohdalla ennen luoteeseen menevään tietä (silta). Edessä näkyy vanha betonikaivo. Kaivannon pohjalla on vesiputki ja taaempaan viemäriputkia. Kuvaussuunta W. 25.5.2007.



Vanhakaupunki Hämeentie 156 2007:2

Kuva 2. Hämeentie 156 2007. Kaivanto, havaintopiste 1. Uudempaa sekoittunutta hiekkaa ym. on puhtaaseen saveen saakka. Kuvaussuunta S. 25.5.2007



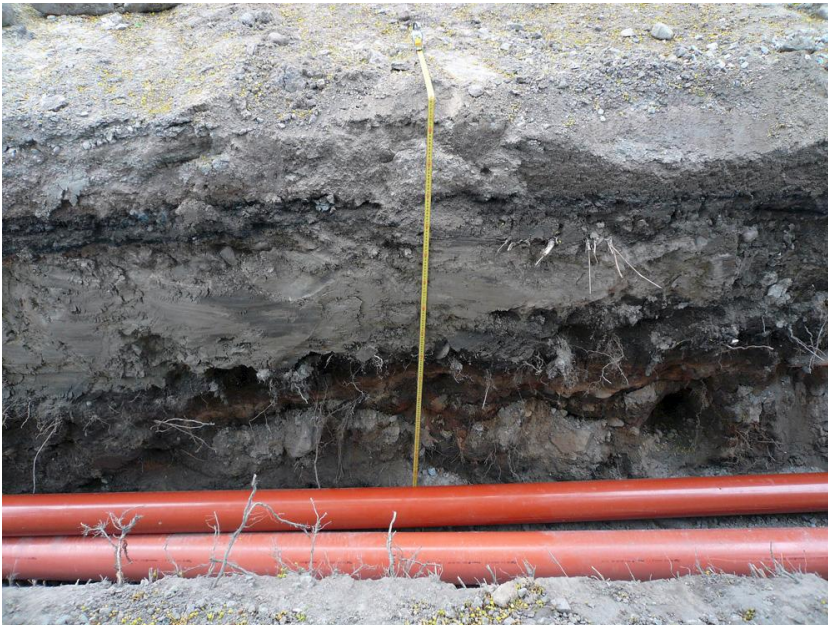
Vanhakaupunki Hämeentie 156 2007:3

Kuva 3. Hämeentie 156 2007. Kaivanto luoteeseen menevän tien länsipuolella. Havaintopiste 2 sijaitsee eteläprofiilissa mitan kohdalla ja havaintopiste 3 eteläprofiilissa ennen poikittaista betonitunnelia. Kuvaussuunta W. 25.5.2007



Vanhakaupunki Hämeentie 156 2007:4

Kuva 4. Hämeentie 156
2007. Kaivanto,
havaintopiste 2.
Kuvaussuunta S.
25.5.2007.



Vanhakaupunki Hämeentie 156 2007:5

Kuva 5. Hämeentie 156
2007. Kaivanto,
havaintopiste 3.
Kuvaussuunta S.
25.5.2007.



Vanhakaupunki Hämeentie 156 2007:6

Kuva 6. Hämeentie 156
2007. Kaivannon
pohjoisprofili tien
länsipuolella.
Kuvaussuunta NW.
25.5.2007.



Vanhakaupunki Hämeentie 156 2007:7

Kuva 7. Hämeentie 156 2007. Kaivannon eteläprofiili betonitunnelin länsipuolella ja havaintopiste 4. Kuvaussuunta SW. 25.5.2007.



Vanhakaupunki Hämeentie 156 2007:8

Kuva 8. Hämeentie 156 2007. Koillisen rakennuksen Hämeentie 156b:n itäseinän kaivanto. Kuvaussuunta N. 25.5.2007.



Vanhakaupunki Hämeentie 156 2007:9

Kuva 9. Hämeentie 156 2007. Koillisen rakennuksen Hämeentie 156b:n pohjoisseinän kaivanto. Kellariportaikon itäpään kohdalla oli havaintopiste 5 ja taustalla havaintopiste 6. Kuvaussuunta W. 25.5.2007.



Vanhakaupunki Hämeentie 156 2007:10

Kuva 10. Hämeentie 156 2007. Koillisen rakennuksen Hämeentie 156b:n pohjoisseinän kaivanto. Havaintopiste 5. Yläosan vaalean täyttömaan takana oli kaapelilinja. Kuvaussuunta N. 25.5.2007.



Vanhakaupunki Hämeentie 156 2007:11

Kuva 11. Hämeentie 156 2007. Koillisen rakennuksen Hämeentie 156b:n pohjoisseinän kaivanto. Havaintopiste 6. Yläosan vaalean täyttömaan takana oli kaapelilinja. Kuvaussuunta N. 25.5.2007.

VANHAKAUPUNKI, HÄMEENTIE 156 2010



Vanhakaupunki Hämeentie 156 2010:1

Kuva 1. Hämeentie 156 2010. Pihan eteläosaa ennen valvonnan alkamista lännestä kuvattuna. Vasemmalla reunassa rakennus 156c ja taustalla 156a, jonka eteläpuolelta kaivuu aloitettiin. Piha on vielä hiekkapäälysteinen, mutta sai kunnostuksen loppuun asfalttipäälysteen. Kuvaussuunta E. 30.6.2010.



Vanhakaupunki Hämeentie 156 2010:2

Kuva 2. Hämeentie 156 2010. Kuvassa rakennuksen 156a eteläpuolen kaivantoa lännestä kuvattuna. Kaivannon pohjalla oikealla laidalla on lankkuja ja niiden katkelmia, jotka liittyvät ilmeisesti rakennuksen rakentamisen vaiheisiin. Etualalla vasemmalla reunassa näkyy aiemmin asennettu salaojaputki tai vastaava. Kuvaussuunta E. 30.6.2010.



Vanhakaupunki Hämeentie 156 2010:3

Kuva 3. Hämeentie 156 2010. Lankkuja, jotka jatkuvat eteläprofiiliin. Päällä on likaista savimaata. Kuvaussuunta W. 30.6.2010.



Vanhakaupunki Hämeentie 156 2010:4

Kuva 4. Hämeentie 156 2010. Lankkuja, jotka jatkuvat eteläprofiiliin. Päällä on likaista savimaata. Kuvaussuunta S. 30.6.2010.



Vanhakaupunki Hämeentie 156 2010:5

Kuva 5. Hämeentie 156 2010. Kuten edellä. Profiilissa näkyvä vaalea siltti vaikuttaa paikalle tuodulta täyttömaalta. Kuvaussuunta S. 30.6.2010.



Vanhakaupunki Hämeentie 156 2010:6

Kuva 6. Hämeentie 156 2010. HP1:n kerrostumia eteläprofiilista. Aiempaan hyötykasviviljelyyn liittyvä multakerros on sekoittunut muihin kerroksiin. Kuvaussuunta S. 30.6.2010.



Vanhakaupunki Hämeentie 156 2010:7

Kuva 7. Hämeentie 156 2010. Kerrostumat HP1:n kohdalta kaivannon vastakkaiselta laidalta. Kuvaussuunta N. 30.6.2010.



Vanhakaupunki Hämeentie 156 2010:8

Kuva 8. Hämeentie 156 2010. HP2. Kivinen täyttömaa johtu läheisestä kaivosta. Kuvaussuunta W. 30.6.2010.



Vanhakaupunki Hämeentie 156 2010:9

Kuva 9. Hämeentie 156 2010. Yleiskuva kaivannosta rakennuksen 156a etelälaidalta lännestä kuvattuna. Kuvaussuunta E. 30.6.2010.



Vanhakaupunki Hämeentie 156 2010:10

Kuva 10. Hämeentie 156 2010. HP3:n kerrostumia lounaisprofiilista. Kohdan kerrostumissa näkyi alempana vanhaa viljelykerrosta, päällä oli savikerros sekä hiekkaisia pihan täyttömaita. Kuvaussuunta SW. 30.6.2010.



Vanhakaupunki Hämeentie 156 2010:11

Kuva 11. Hämeentie 156 2010. Kuten edellä, mutta lähempää kuvattuna. Kuvaussuunta SW. 30.6.2010.



Vanhakaupunki Hämeentie 156 2010:12

Kuva 12. Hämeentie 156 2010. HP4:n paksuja kerroksia. Tumma kerros liittyy alueen aiempaan hyötykasviviljelyyn. Kuvaussuunta NW. 30.6.2010.



Vanhakaupunki Hämeentie 156 2010:13

Kuva 13. Hämeentie 156
2010. Kuten edellä, mutta
latan kanssa.
Kuvaussuunta NW.
30.6.2010.



Vanhakaupunki Hämeentie 156 2010:14

Kuva 14. Hämeentie 156
2010. Kaivojen asennus
etenee rakennuksen 156a
länsilaidalla. Kuvaussuunta
S. 30.6.2010.



Vanhakaupunki Hämeentie 156 2010:15

Kuva 15. Hämeentie 156
2010. Pihahiekan alla on
kivistä täyttömaata, ohut
kerros multaa ja alinna
luonnollinen vaalea siltti.
Kuvaussuunta NW.
30.6.2010.



Vanhakaupunki Hämeentie 156 2010:16

Kuva 16. Hämeentie 156 2010. Rakennuksen 156a länsilaidalla olleen kaivannon kerrostumia etelästä kuvattuna. Yläosassa on pihan täyttökerroksia ja alinna luonnollinen vaalea hiesu. Pihan eteläosassa olen tulkinut vaalean hiesun rakennuksen rakentamisen aikaiseksi täyttömaaksi. Kuvaussuunta NW. 30.6.2010.



Vanhakaupunki Hämeentie 156 2010:17

Kuva 17. Hämeentie 156 2010. Kuten edellä, mutta lähempää. Kuvaussuunta NW. 30.6.2010.



Vanhakaupunki Hämeentie 156 2010:18

Kuva 18. Hämeentie 156 2010. Kaivojen asennusta ja kaivannon täyttämistä rakennuksen 156a länsilaidalla. Kuvaussuunta NW. 30.6.2010.



Vanhakaupunki Hämeentie 156 2010:19

Kuva 19. Hämeentie 156 2010. Rakennuksen 156a länsipuolelta vajaa metri pihan aiemman pinnan alapuolelta tuli esiin ilmeisesti alueen hyötykasviviljelyyn liittyvä kivinen salaoja. Kuvaussuunta N. 30.6.2010.



Vanhakaupunki Hämeentie 156 2010:20

Kuva 20. Hämeentie 156 2010. Kuten edellä, mutta lähempää. Kuvaussuunta NW. 30.6.2010.



Vanhakaupunki Hämeentie 156 2010:21

Kuva 21. Hämeentie 156 2010. Kuten edellä, länteen kuvattuna. Kuvaussuunta W. 30.6.2010.



Vanhakaupunki Hämeentie 156 2010:22

Kuva 22. Hämeentie 156
2010. Kiveyksen alla oli
puhdas vaalea hiesu.
Kuvaussuunta W.
30.6.2010.



Vanhakaupunki Hämeentie 156 2010:23

Kuva 23. Hämeentie 156
2010. Kiviä oli pääasiassa
vain yksi kerros.
Kuvaussuunta N.
30.6.2010.



Vanhakaupunki Hämeentie 156 2010:24

Kuva 24. Hämeentie 156
2010. Samasta kohtaa
kaivannon itälaitaa, missä
on uusia täyttömaita.
Kuvaussuunta NNE.
30.6.2010.



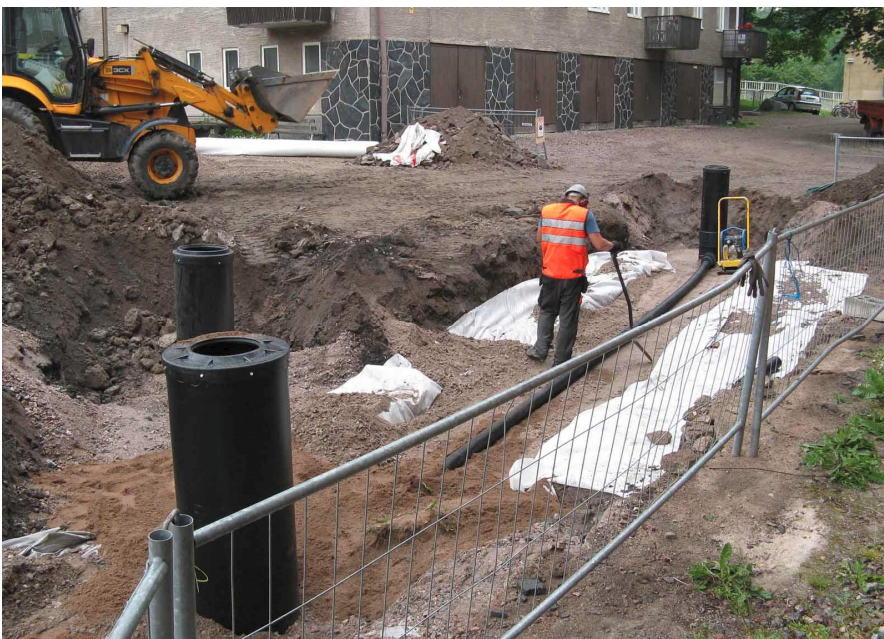
Vanhakaupunki Hämeentie 156 2010:25

Kuva 25. Hämeentie 156 2010. Rakennuksen 156a länsipuolen kaivantoa ja HP6. Kerroksissa on erilaisia täyttömaita. Kuvaussuunta E. 30.6.2010.



Vanhakaupunki Hämeentie 156 2010:26

Kuva 26. Hämeentie 156 2010. Rakennuksen 156a länsipuolen kaivantoa ja HP6. Kerroksissa on erilaisia täyttömaita. Kuvaussuunta W. 30.6.2010.



Vanhakaupunki Hämeentie 156 2010:27

Kuva 27. Hämeentie 156 2010. Kaivojen asennusta ja kaivannon täyttämistä rakennuksen 156a länsilaidalla. Kuvaussuunta NW. 30.6.2010.



Vanhakaupunki Hämeentie 156 2010:28

Kuva 28. Hämeentie 156 2010. Rakennuksen 156b pohjoisseinusta lännestä kuvattuna vuonna 2010. Keltaiset telekaapelit on asennettu hiljakkoin ja nyt ovat menossa valupuuhat. Kuvassa etualalla näkyvät kaivot on asennettu mahdollisesti 2007. Kaivannon reunalla näkyy betonikourun suojaamia sähkökaapeleita. Kuvaussuunta E. 26.8.2010.



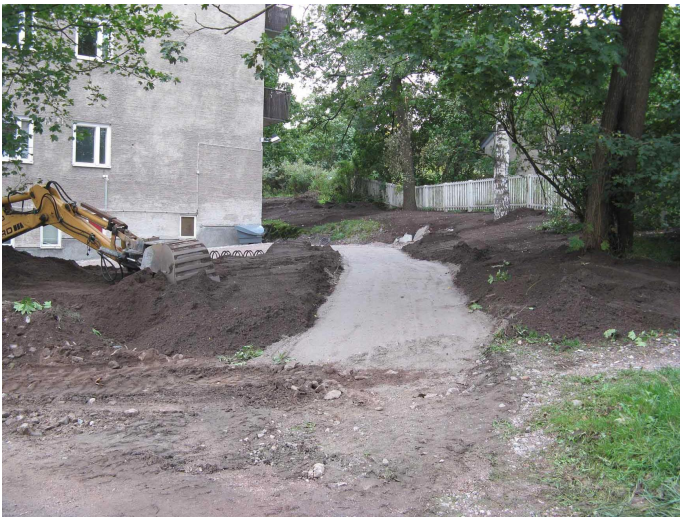
Vanhakaupunki Hämeentie 156 2010:29

Kuva 29. Hämeentie 156 2010. Kuten edellä, mutta lähempää kuvattuna. Kuvaussuunta ENE. 26.8.2010.



Vanhakaupunki Hämeentie 156 2010:30

Kuva 30. Hämeentie 156 2010. Näkymää kerrostalojen välistä länteen. Kuvaussuunta W. 9.9.2010.



Vanhakaupunki Hämeentie 156 2010:31

Kuva 31. Hämeentie 156
2010. Kunnostettua
pihatietä, taustalla
rakennus 156c.
Kuvaussuunta SW.
26.8.2010.



Vanhakaupunki Hämeentie 156 2010:32

Kuva 32. Hämeentie 156
2010. Pihan länsilaitaa,
missä on jääne 1700-
luvun mukulakivitiestä.
Kuvaussuunta W.
26.8.2010.



Vanhakaupunki Hämeentie 156 2010:33

Kuva 33. Hämeentie 156
2010. Sama kohta, mutta
vastakkaiseen suuntaan.
Kuvaussuunta SE.
26.8.2010.



Vanhakaupunki Hämeentie 156 2010:34

Kuva 34. Hämeentie 156 2010. Rakennuksen 156d ja tontin läntisen raja-aidan välillä oleva penkka/alue josta viistettiin maata. Kuvassa vielä ilmeisesti rakennuksen vierustan kaivuun jäljiltä olevaa maakasaa, jossa näkyy irtolankkuja sekä taustalla uutta soraa täyttöä varten. Itse rakennus jää kuvan rajauksen vasemmalle puolelle. Taustalla rakennus 156c. Kuvaussuunta S. 26.8.2010.



Vanhakaupunki Hämeentie 156 2010:35

Kuva 35. Hämeentie 156 2010. Kuten edellä, mutta länteen päin kuvattuna. Kuvaussuunta W. 26.8.2010.



Vanhakaupunki Hämeentie 156 2010:36

Kuva 36. Hämeentie 156 2010. Samaa aluetta kasojen poiston jälkeen. Kuvaussuunta S. 26.8.2010.



Vanhakaupunki Hämeentie 156 2010:37

Kuva 37. Hämeentie 156 2010. Maata kaavitaan 1800-luvun mukulakivtien vierestä. Kuvaussuunta W. 26.8.2010.



Vanhakaupunki Hämeentie 156 2010:38

Kuva 38. Hämeentie 156 2010. Rakennuksen 156d ja tontin läntisen raja-aidan välillä oleva alue maan poistamisen jälkeen. Taustalla rakennus 156c. Kuvaussuunta S. 26.8.2010.



Vanhakaupunki Hämeentie 156 2010:39

Kuva 39. Hämeentie 156 2010. Samaa aluetta länteen kuvattuna. Kuvaussuunta W. 26.8.2010.



Vanhakaupunki Hämeentie 156 2010:40

Kuva 40. Hämeentie 156
2010. Mullasta poimittuja
löytöjä. 26.8.2010.



Vanhakaupunki Hämeentie 156 2010:41

Kuva 41. Hämeentie 156
2010. Mullasta poimittuja
löytöjä. 26.8.2010.



Vanhakaupunki Hämeentie 156 2010:42

Kuva 42. Hämeentie 156
2010. Arabian astian
(pohjapala) valmistusaika
on leiman perusteella
välillä 1897-1907.
26.8.2010.



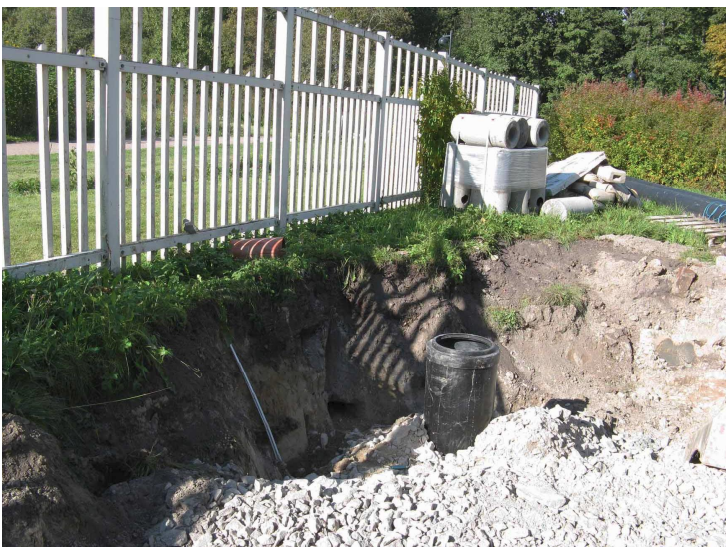
Vanhakaupunki Hämeentie 156 2010:43

Kuva 43. Hämeentie 156 2010. Yleiskuva rakennuksen 156d itäseinustalta. Kaivoja ja uusi soratäyttö on jo asennettu seinustalle. Kuvaussuunta W. 9.9.2010.



Vanhakaupunki Hämeentie 156 2010:44

Kuva 44. Hämeentie 156 2010. Rakennuksen Hämeentie 156d pohjoispuolta itään kuvattuna. Kuvassa alue jota on käytetty parkkipaikkana. Alueelle on jo vaihdettu sorat ja uusia kaivoja ja sadevesiputkia ollaan asentamassa. Kuvaussuunta W. 8.9.2010.



Vanhakaupunki Hämeentie 156 2010:45

Kuva 45. Hämeentie 156 2010. Havaintopiste HP7 pihan luoteisosassa. Maata on poistettu runsaan metrin paksuudelta ja kaivanto on täytetty soralla. Kuvaussuunta W. 8.9.2010.



Vanhakaupunki Hämeentie 156 2010:46



Vanhakaupunki Hämeentie 156 2010:47



Vanhakaupunki Hämeentie 156 2010:48

Kuva 46. Hämeentie 156 2010. Havaintopiste HP7 idästä kuvattuna. Vajaan metrin syvyydessä kulki vanha salaojaputki. Pinnalla on pihanurmen alainen multakerros. Kuvaussuunta W. 8.9.2010.

Kuva 47. Hämeentie 156 2010. Havaintopiste HP7 idästä kuvattuna. Vajaan metrin syvyydessä kulki vanha salaojaputki. Pinnalla on pihanurmen alainen multakerros. Kuvaussuunta NW. 8.9.2010.

Kuva 48. Hämeentie 156 2010. Kuvassa havaintopiste HP8 idästä kuvattuna. Viljelyyn liittyvä multakerros on repaleinen ja sen alla vaikuttaa olevan puhdas hiesu. Kuvaussuunta E. 8.9.2010.



Vanhakaupunki Hämeentie 156 2010:49

Kuva 49. Hämeentie 156 2010. Kuten yllä, mutta lähempää. Kuvaussuunta N. 8.9.2010.



Vanhakaupunki Hämeentie 156 2010:50

Kuva 50. Hämeentie 156 2010. Kaivantoa ja sen itä- ja pohjoisprofiilia idästä kuvattuna pihan pohjoisosassa. Latta HP9:n kohdalla. Noin 30–40 cm paksun multakerroksen alla on luonnollinen vaalea hiesukerros. Kuvaussuunta W. 9.9.2010.



Vanhakaupunki Hämeentie 156 2010:51

Kuva 51. Hämeentie 156 2010. HP9 lähempää kuvattuna. Kuvaussuunta W. 9.9.2010.



Vanhakaupunki Hämeentie 156 2010:52

Kuva 52. Hämeentie 156
2010. Yleiskuva pihan
pohjoisosasta itäkoilliseen.
Kuvaussuunta ENE.
9.9.2010.



Vanhakaupunki Hämeentie 156 2010:53

Kuva 53. Hämeentie 156
2010. Oikeanpuoleisessa
kuvassa pohjoisprofiilia
pihan pohjoisosasta.
Pinnalla on multainen
vajaan puolen metrin
paksuinen kerros ja alla
puhdas vaalea siltti.
Kuvaussuunta N. 9.9.2010.



Vanhakaupunki Hämeentie 156 2010:54

Kuva 54. Hämeentie 156
2010. Oikeanpuoleisessa
kuvassa pohjoisprofiilia
pihan pohjoisosasta.
Pinnalla on multainen
vajaan puolen metrin
paksuinen kerros ja alla
puhdas vaalea siltti.
Kuvaussuunta E. 9.9.2010.



Vanhakaupunki Hämeentie 156 2010:55

Kuva 55. Hämeentie 156 2010. Yleiskuva työmaasta idästä. Kuvaussuunta W. 9.9.2010.



Vanhakaupunki Hämeentie 156 2010:56

Kuva 56. Hämeentie 156 2010. Yleiskuva pihan pohjoisosasta itäkaakkoon kuvattuna. Kuvan vasemmassa laidassa uusi roskakatos rakenteilla (vanhan paikalle). Uusia sadevesikaivoja ja putkia asennetaan. Taustalla näkyy koillisin rakennus 156b. Kuvaussuunta ESE. 14.9.2010.



Vanhakaupunki Hämeentie 156 2010:57

Kuva 57. Hämeentie 156 2010. Kuten yllä. Kuva lähempää tummasta maasta, josta saatiin hieman löytöjä. Kuvaussuunta E. 14.9.2010.



Vanhakaupunki Hämeentie 156 2010:58

Kuva 58. Hämeentie 156
2010. Kuten edellinen.
Kuvaussuunta E.
14.9.2010.



Vanhakaupunki Hämeentie 156 2010:59

Kuva 59. Hämeentie 156
2010. Maannosta
edellisessä kuvassa
näkyvän kaivon läheltä.
Kuvaussuunta NE.
14.9.2010.



Vanhakaupunki Hämeentie 156 2010:60

Kuva 60. Hämeentie 156
2010. Hirsi, jonka kylkeen
on naulattu pienemään
hirren/lankun katkelma
koillisesta kuvattuna. Kyse
saattaa olla viljelyyn ja
kasvihuoneeseen liittyvistä
jätteistä tontilla. Taustalla
rakennus 156d.
Kuvaussuunta SW.
14.9.2010.



Vanhakaupunki Hämeentie 156 2010:61

Kuva 61. Hämeentie 156 2010. Edellisessä kuvassa oleva hirsi lähempää kuvattuna. Hirren länsipäässä on matala loveus. Hirren alla vaikuttaa olevan puhdas savi. Kuvaussuunta S. 14.9.2010.



Vanhakaupunki Hämeentie 156 2010:62

Kuva 62. Hämeentie 156 2010. Kuten edellä, päältä kuvattuna. Kuvaussuunta E. 14.9.2010.



Vanhakaupunki Hämeentie 156 2010:63

Kuva 63. Hämeentie 156 2010. Ihmisen muokkaamat kerrokset ulottuvat hirren itäpäässä hieman syvemmälle kuin sen länsipäässä. Kuvaussuunta S. 14.9.2010.



Vanhakaupunki Hämeentie 156 2010:64

Kuva 64. Hämeentie 156
2010. Lähikuva hirren
länsipäästä. Kuvaussuunta
S. 14.9.2010.



Vanhakaupunki Hämeentie 156 2010:65

Kuva 65. Hämeentie 156
2010. HP10. Tumman
kerroksen paksuutta.
Paikoin tumma maa on
täyttöä aiemman
salaojaputken
asennuksesta.
Kuvaussuunta S.
14.9.2010.



Vanhakaupunki Hämeentie 156 2010:66

Kuva 66. Hämeentie 156
2010. Kuten yllä, mutta
lähempää. Kuvaussuunta
S. 14.9.2010.



Vanhakaupunki Hämeentie 156 2010:67

Kuva 67. Hämeentie 156 2010. Kuvan alareunassa näkyy itä-länsi-suuntainen punasavikeraaminen putki, jonka kohdalla tumma maa sukeltaa syvemmälle. Idempi hirsi näkyy vaaleapaitaisen henkilön vieressä ja läntisempi hirsi hänen takanaan kuvaajaan nähden. Putken eteläpuolella (kuvassa vasemmalla puolella) oli alue, jossa oli kivistä täyttömaata. Kuvaussuunta W. 14.9.2010.



Vanhakaupunki Hämeentie 156 2010:68

Kuva 68. Hämeentie 156 2010. Kuvassa viimeksi mainittu hirsi vielä lähempää kuvattuna. Kuvaussuunta N. 14.9.2010.



Vanhakaupunki Hämeentie 156 2010:69

Kuva 69. Hämeentie 156 2010. Kuten yllä. Kuvaussuunta N. 14.9.2010.



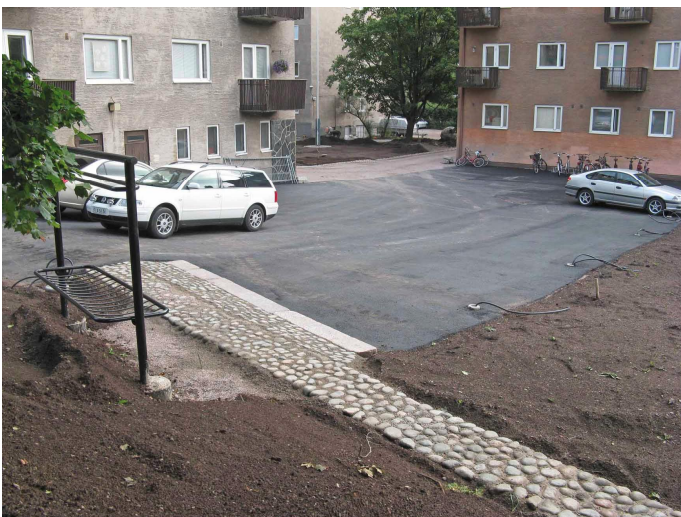
Vanhakaupunki Hämeentie 156 2010:70

Kuva 70. Hämeentie 156 2010. Yksi työmaan työntekijöistä on kivisen täyttömaan päällä. Vieressä näkyy punasavinen vanha salaojaputki. Kuvaussuunta S. 14.9.2010.



Vanhakaupunki Hämeentie 156 2010:71

Kuva 71. Hämeentie 156 2010. Korttelin eteläosaa Annalan muotopuutarhan puolelta kuvattuna. Eteläosan parkkipaikka on saanut asfaltin pinnalleen. Kuvaussuunta NE. 11.10.2010.



Vanhakaupunki Hämeentie 156 2010:72

Kuva 72. Hämeentie 156 2010. Kuten yllä, mutta lähempää. Kuvaussuunta NE. 11.10.2010.



Vanhakaupunki Hämeentie 156 2010:73

Kuva 73. Hämeentie 156
2010. Kuten yllä, mutta
idästä kuvattuna.
Kuvaussuunta NW.
11.10.2010.



Vanhakaupunki Hämeentie 156 2010:74

Kuva 74. Hämeentie 156
2010. Rakennusten
keskellä olevaa pihaa,
jossa pihan viimeistely on
vielä hieman kesken.
Kuvaussuunta S.
11.10.2010.



Vanhakaupunki Hämeentie 156 2010:75

Kuva 75. Hämeentie 156
2010. Kuten yllä, mutta
länsilounaaseen kuvattuna
samasta pisteestä.
Kuvaussuunta WSW.
11.10.2010.



Vanhakaupunki Hämeentie 156 2010:76

Kuva 76. Hämeentie 156
2010. Kuten yllä, mutta
idästä kuvattuna. Taustalla
rakennus 156c.
Kuvaussuunta W.
11.10.2010.



Vanhakaupunki Hämeentie 156 2010:77

Kuva 77. Hämeentie 156
2010. Pihan viimeistelyä
rakennusten 156c ja 156d
välissä. Kuvaussuunta E.
11.10.2010.



Vanhakaupunki Hämeentie 156 2010:78

Kuva 78. Hämeentie 156
2010. Kuva samasta
pisteestä suuntana
koillinen. Kuvaussuunta
NE. 11.10.2010.



Vanhakaupunki Hämeentie 156 2010:79

Kuva 79. Hämeentie 156
2010. Aluetta rakennuksen
156d länsipuolelta.
Kuvaussuunta N.
11.10.2010.



Vanhakaupunki Hämeentie 156 2010:80

Kuva 80. Hämeentie 156
2010. Katkelma vanhaa
1700-luvun mukulakivettyä
tietä kulkee kohti aidan
porttia. Kuvaussuunta W.
11.10.2010.



Vanhakaupunki Hämeentie 156 2010:81

Kuva 81. Hämeentie 156
2010. Pihan pohjoisosaa
valmiina. Kuvaussuunta
WSW. 11.10.2010.



Vanhakaupunki Hämeentie 156 2010:82

Kuva 82. Hämeentie 156 2010. Kuten yllä , mutta idempää kuvattuna. Kuvaussuunta WSW. 11.10.2010.



Vanhakaupunki Hämeentie 156 2010:83

Kuva 83. Hämeentie 156 2010. Pihan koillisosaa valmiina. Kuvaussuunta WSW. 11.10.2010.



Vanhakaupunki Hämeentie 156 2010:84

Kuva 84. Hämeentie 156 2010. Kuvassa on pala lasikuonaa ja pala tiiltä. Joillakin tiilen pinnoilla, myös murtopinnalla, oli lasitusta. Kuva otettu 2017.



Vanhakaupunki Hämeentie 156 2010:85

Kuva 85. Hämeentie 156 2010. Kuva Arabian tuotantoon liittyvästä 'polttotuesta'. Löytö saatiin havaintopiste HP4:n yhteydestä tumman maan seasta. Arabian tehtaalla tuotanto alkoi vuonna 1874. Kuva otettu 2017.



Vanhakaupunki Hämeentie 156 2010:86

Kuva 86. Hämeentie 156 2010. Kiveystä esiin putsatessa pinnalta saatiin löytöinä muutama hevosenkenkänaula, paloja punasaviastioista, pieni pala liitupiipun vartta, kirkasta ja vihreää lasia astioista ja ikkunoista sekä muutama eläimen luun katkelma. Löydöt lienee sotkeentuneet viljelykerrokseen aikojen kuluessa ja jääneet pihahiekköjen alle. Kuva otettu 2017.



Vanhakaupunki Hämeentie 156 2010:87

Kuva 87. Hämeentie 156 2010. Kattotiiltä ja Arabian tehtaasta löytyi viistettävän penkan maannoksesta. Arabian astian (pohjapala) valmistusaika on leiman perusteella välillä 1897-1907. Kuva otettu 2017.



Vanhakaupunki Hämeentie 156 2010:88

Kuva 88. Hämeentie 156 2010. Kuvassa muutama löytö, jotka saatiin havaintopiste HP9:n multakerroksesta. Alarivillä pala kivisavikeramiikkaa ja mahdollisesti valkosavea. Kuva otettu 2017.



Vanhakaupunki Hämeentie 156 2010:89

Kuva 89. Hämeentie 156 2010. Kuvassa keraamista ja lasista löytömateriaalia hirren ympäristössä olleesta tummasta maasta. Kuva otettu 2017.



Vanhakaupunki Hämeentie 156 2010:90

Kuva 90. Hämeentie 156 2010. Metallilöytöjä, kuten niittejä, nautoja, rautalankaa, levynpala ja muutama luun katkelma tummasta maasta hirren yhteydestä. Kuva otettu 2017.

VANHAKAUPUNKI, HÄMEENTIE 152 2014-2015



Vanhakaupunki, Hämeentie 152 2014-2015:1

Kuva 1. Hämeentie 152
2014-2015. Talo E.
Kuvaussuunta SE.
7.5.2014.



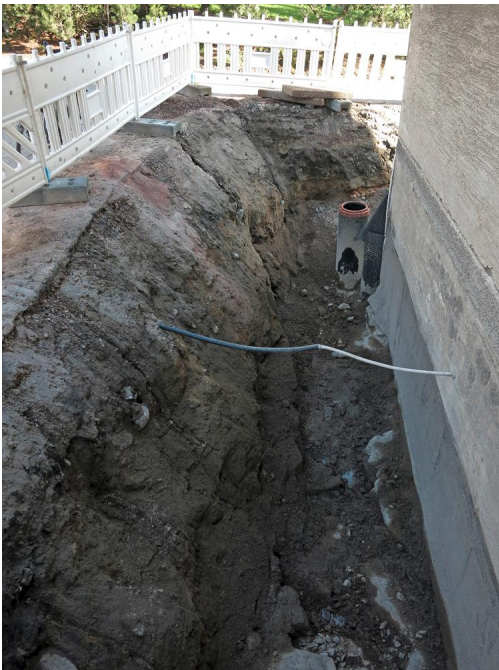
Vanhakaupunki, Hämeentie 152 2014-2015:2

Kuva 2. Hämeentie 152
2014-2015. Talo E,
pohjoiskaivanto. Kaivanto
on jo putkitettu ja
sorastettu. Taustalla näkyy
betoninen portaiden
tukimuuri. Edessä näkyy
havaintopiste 1.
Kuvaussuunta E. 7.5.2014.

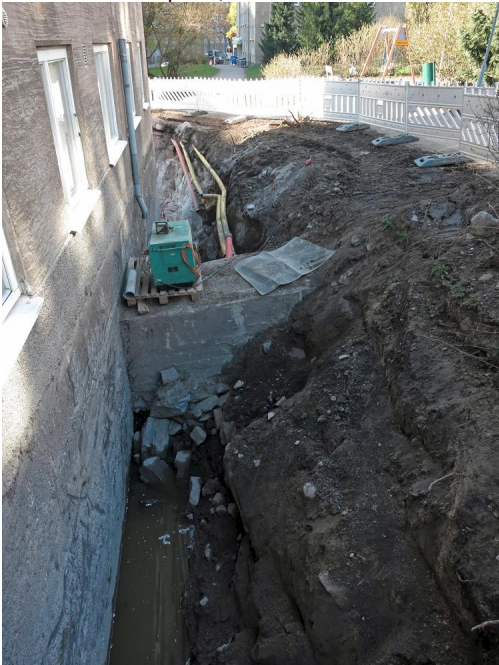


Vanhakaupunki, Hämeentie 152 2014-2015:3

Kuva 3. Hämeentie 152
2014-2015. Talo E,
pohjoiskaivanto,
havaintopiste 1.
Kuvaussuunta NE.
7.5.2014.



Vanhakaupunki, Hämeentie 152 2014-2015:4



Vanhakaupunki, Hämeentie 152 2014-2015:5



Vanhakaupunki, Hämeentie 152 2014-2015:6

Kuva 4. Hämeentie 152
2014-2015. Talo E,
länsikaivanto.
Länsikaivannon pohjoisosa
kuvattuna sisäänkäynnin
kohdalta. Taustalla näkyy
havaintopiste 1.
Kuvaussuunta N. 7.5.2014.

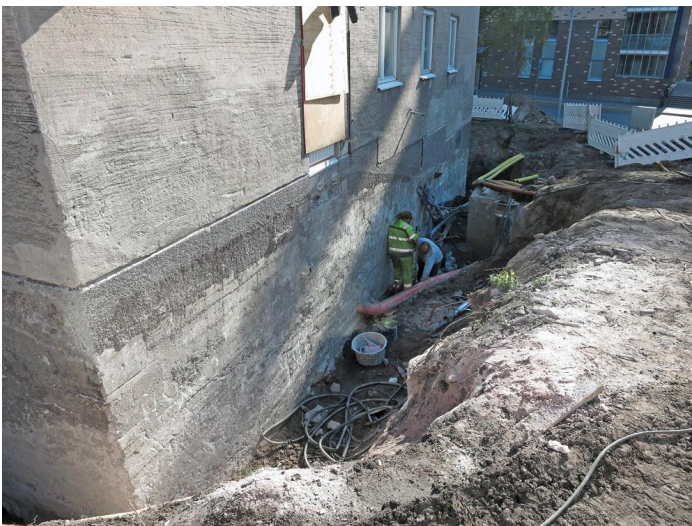
Kuva 5. Hämeentie 152
2014-2015. Talo E,
länsikaivanto. Kaivannon
eteläpuolisko
sisäänkäynnin kohdalta
kuvattuna. Keskellä näkyy
betonitunneli.
Kuvaussuunta S. 7.5.2014.

Kuva 6. Hämeentie 152
2014-2015. Talo E,
länsikaivanto,
havaintopiste 2.
Havaintopiste sijaitsi
sisäänkäynnin kohdalla
maaleikkauksessa.
Kuvaussuunta W.
7.5.2014.



Vanhakaupunki, Hämeentie 152 2014-2015:7

Kuva 7. Hämeentie 152
2014-2015. Talo E,
länsikaivanto.
Kuvaussuunta N. 7.5.2014.



Vanhakaupunki, Hämeentie 152 2014-2015:8

Kuva 8. Hämeentie 152
2014-2015. Talo E,
eteläkaivanto.
Kuvaussuunta ENE.
7.5.2014.



Vanhakaupunki, Hämeentie 152 2014-2015:9

Kuva 9. Hämeentie 152
2014-2015. Talo E,
eteläkaivanto.
Havaintopiste 3 on
etualalla ja oikealla
harkkotiilinen luiska
kellariin. Kuvaussuunta W.
7.5.2014.



Vanhakaupunki, Hämeentie 152 2014-2015:10

Kuva 10. Hämeentie 152
2014-2015. Talo E,
eteläkaivanto,
havaintopiste 3.
Kuvaussuunta N. 7.5.2014.



Vanhakaupunki, Hämeentie 152 2014-2015:11

Kuva 11. Hämeentie 152
2014-2015. Talo E. Talon
kellariin menevä
harkkomuurinen luiska.
Kuvaussuunta S. 7.5.2014.



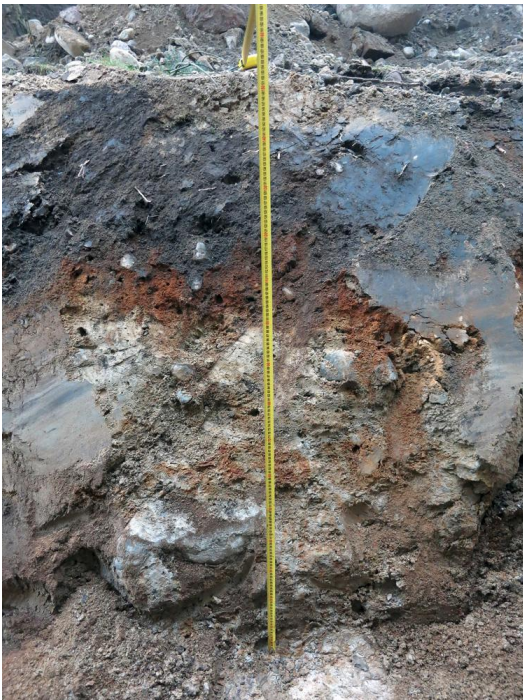
Vanhakaupunki, Hämeentie 152 2014-2015:12

Kuva 12. Hämeentie 152
2014-2015. Talo D. Talon
länsisivu. Kuvaussuunta
NE. 7.5.2014.



Vanhakaupunki, Hämeentie 152 2014-2015:13

Kuva 13. Hämeentie 152
2014-2015. Talo D,
pohjoiskaivanto. Kallio
kaivannon pohjalla oli
louhimaton. Kuvaussuunta
W. 20.11.2014.



Vanhakaupunki, Hämeentie 152 2014-2015:14

Kuva 14. Hämeentie 152
2014-2015. Talo D,
pohjoiskaivanto,
havaintopiste 4.
Kuvaussuunta N.
20.11.2014.



Vanhakaupunki, Hämeentie 152 2014-2015:15

Kuva 15. Hämeentie 152
2014-2015. Talo D,
länsikaivanto,
havaintopiste 5. Kaivannon
pohja on louhittu.
Kuvaussuunta SW.
20.11.2014.



Vanhakaupunki, Hämeentie 152 2014-2015:16

Kuva 16. Hämeentie 152
2014-2015. Talo D,
länsikaivanto,
havaintopiste 5.
Kuvaussuunta W.
20.11.2014.



Vanhakaupunki, Hämeentie 152 2014-2015:17

Kuva 17. Hämeentie 152
2014-2015. Talo D,
länsikaivanto. Kaivannon
eteläosa sisäänkäynnin
eteläpuolella.
Kuvaussuunta S.
26.11.2014.



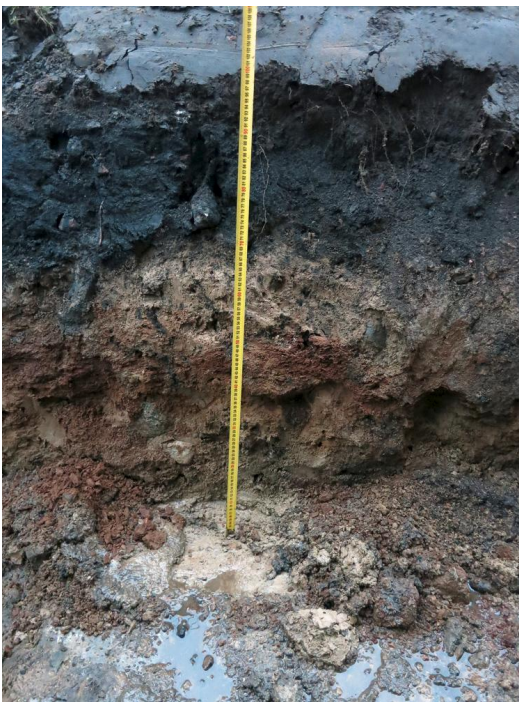
Vanhakaupunki, Hämeentie 152 2014-2015:18

Kuva 18. Hämeentie 152
2014-2015. Talo D,
länsikaivanto. Edellinen
tilanne. Kuvaussuunta N.
26.11.2014.



Vanhakaupunki, Hämeentie 152 2014-2015:19

Kuva 19. Hämeentie 152
2014-2015. Talo D,
länsikaivanto,
havaintopiste 6.
Kuvaussuunta N.
26.11.2014.



Vanhakaupunki, Hämeentie 152 2014-2015:20

Kuva 20. Hämeentie 152
2014-2015. Talo D,
länsikaivanto,
havaintopiste 6.
Kuvaussuunta W.
26.11.2014.



Vanhakaupunki, Hämeentie 152 2014-2015:21

Kuva 21. Hämeentie 152
2014-2015. Talo D,
eteläkaivanto. Edessä
kallion päällä näkyy
betonitunneli etelään.
Kuvaussuunta E.
26.11.2014.



Vanhakaupunki, Hämeentie 152 2014-2015:22

Kuva 22. Hämeentie 152 2014-2015. Talo D, eteläkaivanto. Kallio on edessä kaivannon pohjalla esillä. Kuvaussuunta E. 26.11.2014.



Vanhakaupunki, Hämeentie 152 2014-2015:23

Kuva 23. Hämeentie 152 2014-2015. Talo D, eteläkaivanto. Edellinen tilanne. Kuvaussuunta W. 26.11.2014.



Vanhakaupunki, Hämeentie 152 2014-2015:24

Kuva 24. Hämeentie 152 2014-2015. Talo D, eteläkaivanto. Kaivannon itäpää. Kuvaussuunta NW. 26.11.2014.



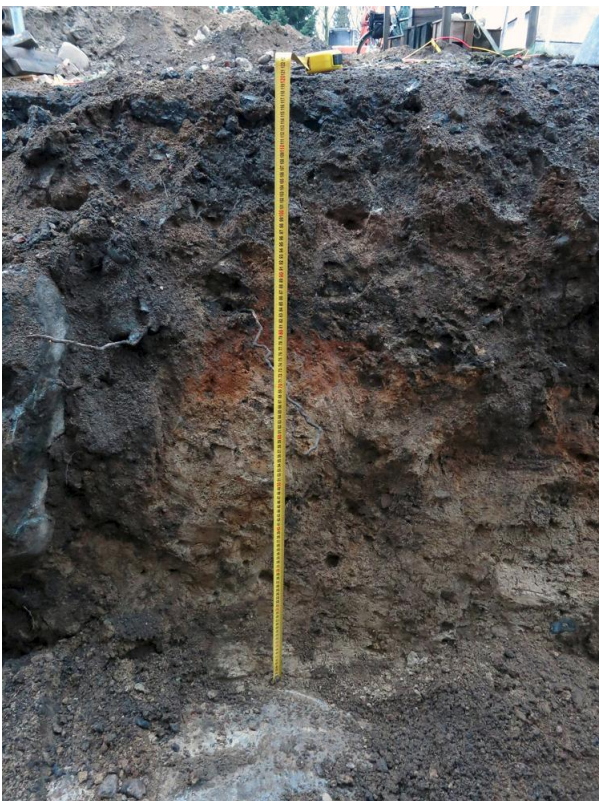
Vanhakaupunki, Hämeentie 152 2014-2015:25

Kuva 25. Hämeentie 152 2014-2015. Talo D, eteläkaivanto. Kaivannon itäpää. Kuvaussuunta E. 26.11.2014.



Vanhakaupunki, Hämeentie 152 2014-2015:26

Kuva 26. Hämeentie 152 2014-2015. Talo D, eteläkaivanto. Kaivannon itäpää alhaalta kuvattuna. Kuvaussuunta E. 26.11.2014.



Vanhakaupunki, Hämeentie 152 2014-2015:27

Kuva 27. Hämeentie 152 2014-2015. Talo D, eteläkaivanto, havaintopiste 7. Kuvaussuunta S. 26.11.2014.



Vanhakaupunki, Hämeentie 152 2014-2015:28

Kuva 28. Hämeentie 152 2014-2015. Talo D, eteläkaivanto. Kaivannon keskiosa havaintopiste 8:n kohdalla. Kuvaussuunta SW. 26.11.2014.



Vanhakaupunki, Hämeentie 152 2014-2015:29

Kuva 29. Hämeentie 152 2014-2015. Talo D, eteläkaivanto, havaintopiste 8. Kuvaussuunta S. 26.11.2014.



Vanhakaupunki, Hämeentie 152 2014-2015:30

Kuva 30. Hämeentie 152 2014-2015. Talo D, eteläkaivanto, havaintopiste 9. Kuvaussuunta SW. 26.11.2014.



Vanhakaupunki, Hämeentie 152 2014-2015:31

Kuva 31. Hämeentie 152 2014-2015. Talo D, itäkaivanto. Kaivannon pohjoisosassa pohjalla on kallio. Kuvaussuunta S. 20.11.2014.



Vanhakaupunki, Hämeentie 152 2014-2015:32

Kuva 32. Hämeentie 152 2014-2015. Talo D, itäkaivanto. Kaivanto alhaalta kuvattuna. Kuvaussuunta S. 20.11.2014.



Vanhakaupunki, Hämeentie 152 2014-2015:33

Kuva 33. Hämeentie 152 2014-2015. Talo D, itäkaivanto. Edellinen tilanne. Kuvaussuunta N. 20.11.2014.



Vanhakaupunki, Hämeentie 152 2014-2015:34

Kuva 34. Hämeentie 152 2014-2015. Talo D, itäkaivanto. Kaivannon eteläosaa ei ole vielä kaivettu. Kuvaussuunta N. 20.11.2014.



Vanhakaupunki, Hämeentie 152 2014-2015:35

Kuva 35. Hämeentie 152 2014-2015. Talo D, itäkaivanto. Eteläosa on kaivettu. Kuvaussuunta S. 26.11.2014.



Vanhakaupunki, Hämeentie 152 2014-2015:36

Kuva 36. Hämeentie 152 2014-2015. Talo D, itäkaivanto, havaintopiste 10. Kuvaussuunta S. 26.11.2014.



Vanhakaupunki, Hämeentie 152 2014-2015:37

Kuva 37. Hämeentie 152
2014-2015. Talo D,
itäkaivanto, havaintopiste
11. Kuvaussuunta SE.
20.11.2014.



Vanhakaupunki, Hämeentie 152 2014-2015:38

Kuva 38. Hämeentie 152
2014-2015. Talo D,
itäkaivanto, havaintopiste
11. Kuvaussuunta E.
20.11.2014.



Vanhakaupunki, Hämeentie 152 2014-2015:39

Kuva 39. Hämeentie 152
2014-2015. Talo D,
itäkaivanto, havaintopiste
12. Kuvaussuunta E.
20.11.2014.



Vanhakaupunki, Hämeentie 152 2014-2015:40

Kuva 40. Hämeentie 152
2014-2015. Talo D,
itäkaivanto, havaintopiste
13. Kuvaussuunta NE.
20.11.2014.



Vanhakaupunki, Hämeentie 152 2014-2015:41

Kuva 41. Hämeentie 152
2014-2015. Talo C,
pohjoiskaivanto.
Täyttömaakerroksen alla
on louhimaton kallio.
Rakennuksen vieressä
kalliota on louhittu 30-40
cm:n leveydeltä.
Kuvaussuunta E.
26.11.2014.



Vanhakaupunki, Hämeentie 152 2014-2015:42

Kuva 42. Hämeentie 152
2014-2015. Talo C,
pohjoiskaivanto. Edessä on
betonitunneleita, joiden
kohdalta on louhittu kalliota
laajemmin.
Oikeanpuoleinen
suuntautui taloa D kohti.
Kuvaussuunta W.
26.11.2014.



Vanhakaupunki, Hämeentie 152 2014-2015:43

Kuva 43. Hämeentie 152 2014-2015. Talo C, länsikaivanto. Kaivannon keski- ja eteläosa. Etualalla kallion päällä on vain asfaltti. Kuvaussuunta S. 1.12.2014.



Vanhakaupunki, Hämeentie 152 2014-2015:44

Kuva 44. Hämeentie 152 2014-2015. Talo C, länsikaivanto, havaintopiste 14. Havaintopiste sijaitsee taaempana louhitun kallion aivan vasemmassa reunassa. Kuvaussuunta N. 1.12.2014.



Vanhakaupunki, Hämeentie 152 2014-2015:45

Kuva 45. Hämeentie 152 2014-2015. Talo C, länsikaivanto, havaintopiste 15. Kuvaussuunta WSW. 1.12.2014.



Vanhakaupunki, Hämeentie 152 2014-2015:46

Kuva 46. Hämeentie 152 2014-2015. Talo C, eteläkaivanto. Kaivannon länsipää. Kuvan keskellä on talojen välinen betonitunneli. Kuvaussuunta N. 1.12.2014.



Vanhakaupunki, Hämeentie 152 2014-2015:47

Kuva 47. Hämeentie 152 2014-2015. Talo C, eteläkaivanto. Kuvaussuunta ENE. 1.12.2014.



Vanhakaupunki, Hämeentie 152 2014-2015:48

Kuva 48. Hämeentie 152 2014-2015. Talo C, eteläkaivanto. Havaintopiste 17 sijaitsee kuvaajan vasemmalla puolella profiilissa. Kuvaussuunta W. 1.12.2014.



Vanhakaupunki, Hämeentie 152 2014-2015:49

Kuva 49. Hämeentie 152
2014-2015. Talo C,
eteläkaivanto,
havaintopiste 16.
Kuvaussuunta S.
1.12.2014.



Vanhakaupunki, Hämeentie 152 2014-2015:50

Kuva 50. Hämeentie 152
2014-2015. Talo C,
itäkaivanto. Kuvaussuunta
S. 26.11.2014.



Vanhakaupunki, Hämeentie 152 2014-2015:51

Kuva 51. Hämeentie 152
2014-2015. Talo C,
itäkaivanto. Lämpöputket
tulivat heti maanpinnan alta
kallion päältä.
Kuvaussuunta S.
26.11.2014.



Vanhakaupunki, Hämeentie 152 2014-2015:52

Kuva 52. Hämeentie 152 2014-2015. Talo C, itäkaivanto. Putket on kaivettu kokonaan esille. Aivan eteläpäässä oli moreenia kallion päällä, muuten oli täyttömaita. Havaintopiste 17 sijaitsee kuvaajan takana. Kuvaussuunta N. 1.12.2014.



Vanhakaupunki, Hämeentie 152 2014-2015:53

Kuva 53. Hämeentie 152 2014-2015. Talo B, pohjoiskaivanto. Pohjalla oli louhittua kalliota. Kuvaussuunta W. 17.4.2015.



Vanhakaupunki, Hämeentie 152 2014-2015:54

Kuva 54. Hämeentie 152 2014-2015. Talo B, pohjoiskaivanto. Talon seinän kohdalla näkyy syvämpi kapea kaivanto. Edellinen tilanne. Kuvaussuunta S. 17.4.2015.



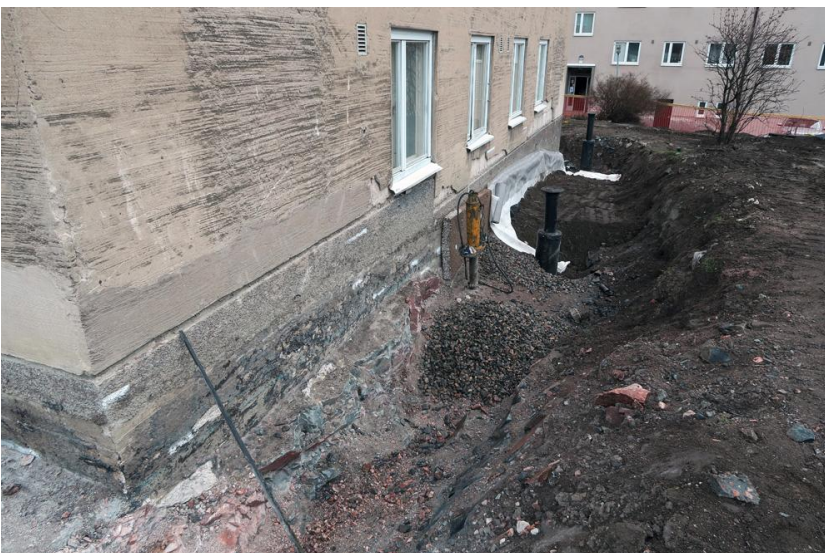
Vanhakaupunki, Hämeentie 152 2014-2015:56

Kuva 55. Hämeentie 152
2014-2015. Talo B,
länsikaivanto. Kallio oli
melko lähellä maanpintaa.
Kalliota louhitaan
tavoitesyvyyteen taustalla.
Kuvaussuunta S.
17.4.2015.



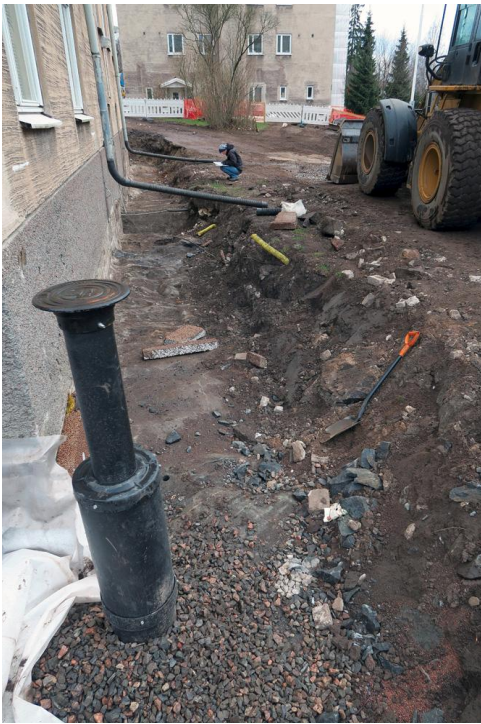
Vanhakaupunki, Hämeentie 152 2014-2015:57

Kuva 56. Hämeentie 152
2014-2015. Talo B,
eteläkaivanto.
Kuvaussuunta E.
17.4.2015.



Vanhakaupunki, Hämeentie 152 2014-2015:58

Kuva 57. Hämeentie 152
2014-2015. Talo B,
eteläkaivanto. Kaivannon
länsiosan kaivantoa
louhitaan vielä käsin.
Itäosassa kaivot ja putket
ovat jo paikoillaan ja kohta
on osin täytetty.
Kuvaussuunta E.
17.4.2015.



Vanhakaupunki, Hämeentie 152 2014-2015:59

Kuva 58. Hämeentie 152
2014-2015. Talo B,
itäkaivanto. Kuvaussuunta
N. 17.4.2015.



Vanhakaupunki, Hämeentie 152 2014-2015:60

Kuva 59. Hämeentie 152
2014-2015. Talo B,
itäkaivanto. Pohjoisosa.
Kuvaussuunta S.
17.4.2015.



Vanhakaupunki, Hämeentie 152 2014-2015:55

Kuva 60. Hämeentie 152
2014-2015. Talo B,
itäkaivanto, havaintopiste
18. Kuvaussuunta E.
17.4.2015.



Vanhakaupunki, Hämeentie 152 2014-2015:61

Kuva 61. Hämeentie 152 2014-2015. Talo A, pohjoiskaivanto. Kaivanto on ehditty peittää ennen tarkastuskäyntiä. Kuvaussuunta E. 4.8.2015.



Vanhakaupunki, Hämeentie 152 2014-2015:62

Kuva 62. Hämeentie 152 2014-2015. Talo A, länsikaivanto. Kuvaussuunta S. 4.8.2015.



Vanhakaupunki, Hämeentie 152 2014-2015:63

Kuva 63. Hämeentie 152 2014-2015. Talo A, eteläkaivanto. Kuvaussuunta E. 4.8.2015.



Vanhakaupunki, Hämeentie 152 2014-2015:64

Kuva 64. Hämeentie 152
2014-2015. Talo A,
itäkaivanto. Kuvaussuunta
N. 4.8.2015.



Vanhakaupunki, Hämeentie 152 2014-2015:65

Kuva 65. Hämeentie 152
2014-2015. Imeytyskenttä
1. Kuvaussuunta E.
17.4.2015.



Vanhakaupunki, Hämeentie 152 2014-2015:66

Kuva 66. Hämeentie 152
2014-2015. Imeytyskenttä
1. Lounaisnurkassa on uusi
putki talon D kaivannosta.
Kuvaussuunta W.
17.4.2015.



Vanhakaupunki, Hämeentie 152 2014-2015:67

Kuva 67. Hämeentie 152 2014-2015. Imeytyskenttä 1. Edellinen tilanne kuvattuna alhaalta kuopasta käsin. Kuvaussuunta E. 17.4.2015.



Vanhakaupunki, Hämeentie 152 2014-2015:68

Kuva 68. Hämeentie 152 2014-2015. Imeytyskenttä 1, havaintopiste 19. Kuvaussuunta S. 17.4.2015.



Vanhakaupunki, Hämeentie 152 2014-2015:69

Kuva 69. Hämeentie 152 2014-2015. Imeytyskenttä 1, pohjoisprofiili. Havaintopiste 20 on mitan kohdalla. Kuvaussuunta NE. 17.4.2015.



Vanhakaupunki, Hämeentie 152 2014-2015:70

Kuva 70. Hämeentie 152
2014-2015. Imeytyskenttä
1, havaintopiste 20.
Kuvaussuunta N.
17.4.2015.



Vanhakaupunki, Hämeentie 152 2014-2015:71

Kuva 71. Hämeentie 152
2014-2015. Imeytyskenttä
2. Edessä on sinne talosta
C johtava kaivanto, jonka
eteläreunan keskiosassa
on havaintopiste 23.
Kuvaussuunta SE.
17.4.2015.



Vanhakaupunki, Hämeentie 152 2014-2015:72

Kuva 72. Hämeentie 152
2014-2015. Imeytyskenttä
2. Kuvaussuunta NW.
17.4.2015.



Vanhakaupunki, Hämeentie 152 2014-2015:73

Kuva 73. Hämeentie 152
2014-2015. Imeytyskenttä
2, havaintopiste 21.
Havaintopiste sijaitsee
keltaisen kaivon edessä.
Kuvaussuunta NW.
17.4.2015.



Vanhakaupunki, Hämeentie 152 2014-2015:74

Kuva 74. Hämeentie 152
2014-2015. Imeytyskenttä
2, havaintopiste 22.
Kuvaussuunta SW.
17.4.2015.



Vanhakaupunki, Hämeentie 152 2014-2015:75

Kuva 75. Hämeentie 152
2014-2015. Imeytyskenttä
2, havaintopiste 23.
Kuvaussuunta SW.
17.4.2015.



Vanhakaupunki, Hämeentie 152 2014-2015:76

Kuva 76. Hämeentie 152
2014-2015. Imeytyskenttä
3. Talon A koillisnurkasta
lähti kaivanto kohti
Hämeentietä.
Kuvaussuunta S. 4.8.2015.



Vanhakaupunki, Hämeentie 152 2014-2015:77

Kuva 77. Hämeentie 152
2014-2015. Imeytyskenttä
3. Kaareva kaivanto oli
matala. Louhimaton kallio
sijaitti pian maanpinnan
alapuolella. Kuvaussuunta
ENE. 4.8.2015.



Vanhakaupunki, Hämeentie 152 2014-2015: 78

Kuva 78. Hämeentie 152
2014-2015. Imeytyskenttä
3. Kaivannon keskiosa.
Kuvaussuunta ENE.
4.8.2015.



Vanhakaupunki, Hämeentie 152 2014-2015:79

Kuva 79. Hämeentie 152
2014-2015. Imeytyskenttä
3. Kuvaussuunta NE.
4.8.2015.



Vanhakaupunki, Hämeentie 152 2014-2015:80

Kuva 80. Hämeentie 152
2014-2015. Imeytyskenttä
3. Kaivannon pohjoispää.
Kuvaussuunta NE.
4.8.2015.



Vanhakaupunki, Hämeentie 152 2014-2015:81

Kuva 81. Hämeentie 152
2014-2015. Imeytyskenttä
3. Kuvaussuunta SW.
4.8.2015.



Vanhakaupunki, Hämeentie 152 2014-2015:82

Kuva 82. Hämeentie 152
2014-2015. Hämeentie,
kaukolämpöputkikaivanto.
Kaivannon pohjoispää.
Kuvaussuunta SSW.
4.8.2015.



Vanhakaupunki, Hämeentie 152 2014-2015:83

Kuva 83. Hämeentie 152
2014-2015. Hämeentie,
kaukolämpöputkikaivanto.
Kaivannon pohjalla
profiilissa näkyy vielä
kaapeleita. Kuvaussuunta
SW. 4.8.2015.



Vanhakaupunki, Hämeentie 152 2014-2015:84

Kuva 84. Hämeentie 152
2014-2015. Hämeentie,
kaukolämpöputkikaivanto.
Kaivannon länsiprofiilissa
näkyy kaapeleihin liittyvä
tiililadelmä. Kuvaussuunta
WNW. 4.8.2015.



Vanhakaupunki, Hämeentie 152 2014-2015:85

Kuva 85. Hämeentie 152
2014-2015. Hämeentie,
kaukolämpöputkikaivanto.
Länsiprofiilia etelämpänä.
Kuvaussuunta WNW.
4.8.2015.



Vanhakaupunki, Hämeentie 152 2014-2015:86

Kuva 86. Hämeentie 152
2014-2015. Hämeentie,
kaukolämpöputkikaivanto.
Kaivannon eteläpää.
Kuvaussuunta NNE.
4.8.2015.