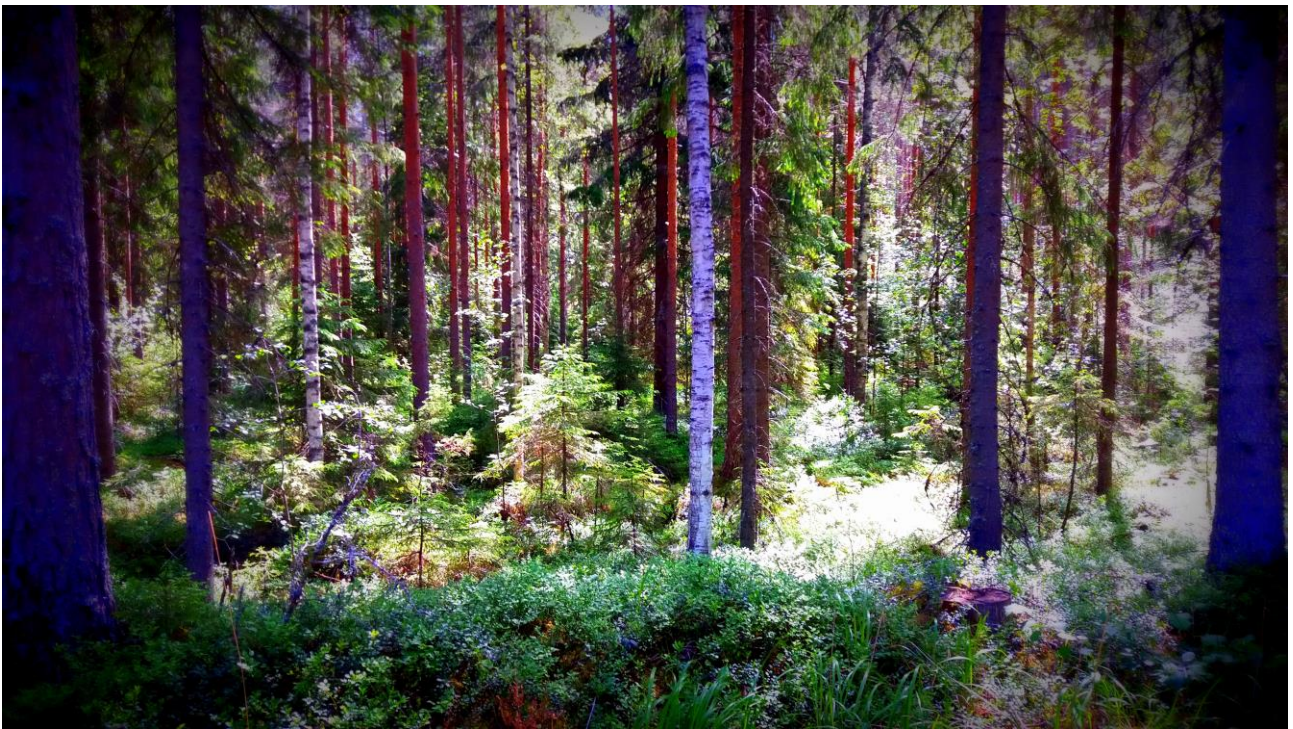


# Savitaipaleen arkeologinen harjoitusinventointi

13-14.6.2016



Fil. ylioppilas  
Johanna Roiha  
HY

## **Johdanto**

Inventoinnin tarkoituksena minulla oli harjoitella arkeologisen inventoinnin tekoa itsenäisesti sekä paikallistaa samalla mahdollisia uusia muinaisjäännöskohteita Savitaipaleelta. Kyseinen kunta valikoitui kohteeksi koska alue on minulle ennestään tuttu ja sukuni kesämökki sijaitsee kunnan keskustan läheisyydessä.

Inventoinnin taustatyönä käytin ainoastaan viistovalovarjostettuja laserkeilauskuvia joiden perusteella valitsin kiinnostavilta vaikuttavilta kohteita maastotutkimuksiini. Ajanpuutteen vuoksi en siis ehtinyt tutustumaan muuhun materiaaliin, kuten aikaisempiin inventointiraportteihin, ennen maastotöitä. Pääaineeni arkeologian lisäksi opiskelen sivuaineita Metsätieteellisessä tiedekunnassa jossa olen suorittanut metsien ekologian ja hoidon sivuainekokonaisuuden sekä tarkoitukseni on suorittaa vielä geoinformatiikan sivuaineopintoja. Tavoitteenani oli maastotöissä samalla havainnoida erilaisia metsä- ja suotyyppisiä sekä ympäristöä ja kasvillisuutta yleisellä tasolla. Geoinformatiikasta olen erittäin kiinnostunut ja haluan oppia myös karttojen käsittelyä eri ohjelmilla sekä erilaisten kartta-aineistojen tulkintaa arkeologian näkökulmasta.

Maastotöissä minulla oli apuna viistovalovarjostetuista laserkeilauskuvista tekemäni erilliset ”karttakuvat” (jotka liitän kohdekuvausten ja valokuvien jatkoksi raporttiin) sekä tekemäni kartat alueista. Valitettavasti minulla ei ole tällä hetkellä GPS-laitetta, joten kaikki koordinaatit on mitattu maastossa matkapuhelimen maastokartat-sovellusta hyödyntäen. Sovelluksen luotettavuutta en osaa arvioida. Minulla ei myöskään ollut mukana kairaa, joten maaperän ominaisuuksia tai esimerkiksi hiilikerrosten paksuutta en voinut maastossa tutkia tarkemmin.

## **Tulokset**

Kahden päivän aikana paikansin ja dokumentoin yhteensä 11 uutta kiinteää muinaisjäännöstä. Kohteet ovat kaikki tulkintani mukaan tervahautoja. Kohteet erottuivat viistovalovarjostettuina laserkeilausaineistosta erittäin hyvin. Maastosta niiden paikantaminen oli muutaman kohdalla haasteellista kasvillisuuden vuoksi. Inventointi kuitenkin opetti dokumentointia käytännössä sekä herätti kiinnostukseni alueen lähihistoriaa kohtaan. Lisäksi kiinnostuin kohteisiin liittyvästä nykykasvillisuudesta, moni kohteista erottui mielestäni kasvillisuudeltaan muusta ympäristön yleisestä kasvillisuudesta.

Tulevaisuudessa toivottavasti ehdin jatkamaan maastotöiden harjoittelua ja ehkä dokumentoimaan lisää alueen mahdollisia ennestään tuntemattomia muinaisjäännöksiä. Tervahautoja ja muita muinaisjäännöksiä alueelta löytyy ehkä vielä paljon lisää. Otin kahden päivän harjoitukseen mukaan ainoastaan kaikista selvimmät tapaukset laserkeilausaineistossa havaitsemistani kiinnostavista kohteista.

Savitaipaleella 15.6.2016

Johanna Roiha

## Kohdeluettelo

Inventoinnissa löydetyt Savitaipaleen uudet muinaisjäänökset

Kohde	Mj-status	Tyyppi	Alatyyppi	Ajoitus	X (ETRS)	Y (ETRS)
Pitäjänlahti 1	Kiinteä muinaisjäänös	Työ- ja valmistuspaikat	Tervahaudat	Historiallinen	6791561	525087
Pitäjänlahti 2	Kiinteä muinaisjäänös	Työ- ja valmistuspaikat	Tervahaudat	Historiallinen	6791645	525351
Tahvonlahti	Kiinteä muinaisjäänös	Työ- ja valmistuspaikat	Tervahaudat	Historiallinen	6790908	524043
Lahtikallio	Kiinteä muinaisjäänös	Työ- ja valmistuspaikat	Tervahaudat	Historiallinen	6790609	524836
Metsäpirtti	Kiinteä muinaisjäänös	Työ- ja valmistuspaikat	Tervahaudat	Historiallinen	6786785	524352
Urpanansuo	Kiinteä muinaisjäänös	Työ- ja valmistuspaikat	Tervahaudat	Historiallinen	6787498	528387
Kairlammit	Kiinteä muinaisjäänös	Työ- ja valmistuspaikat	Tervahaudat	Historiallinen	6786503	529109
Pekonruukinniitty	Kiinteä muinaisjäänös	Työ- ja valmistuspaikat	Tervahaudat	Historiallinen	6787174	526133
Lamponlahti	Kiinteä muinaisjäänös	Työ- ja valmistuspaikat	Tervahaudat	Historiallinen	6787151	525688
Kivisahinoja	Kiinteä muinaisjäänös	Työ- ja valmistuspaikat	Tervahaudat	Historiallinen	6788195	524943
Likalahti	Kiinteä muinaisjäänös	Työ- ja valmistuspaikat	Tervahaudat	Historiallinen	6788402	525810

## Kuvaluettelo

Inventoinnissa löydetyt Savitaipaleen uudet muinaisjäännökset

Juokseva Nro	Kohde	Kuvaus	Pvm	Kuvaussuunta
1	Pitäjänlahti 1	Tervahauta	13.6.2016	S-N
2	Pitäjänlahti 1	Tervahauta, vallin edessä metrimitta	13.6.2016	S-N
3	Pitäjänlahti 1	Hiilensekaista maata vallin vierestä	13.6.2016	E-W
4	Pitäjänlahti 2	Tervahauta ja sen edestä kulkeva ajoura	13.6.2016	E-W
5	Pitäjänlahti 2	Tervahauta, metrimitta mukana kuvassa	13.6.2016	SE-NW
6	Pitäjänlahti 2	Hiiltä ja likamaata kannon juurella	13.6.2016	E-W
7	Tahvonlahti	Painanne tervahaudan keskellä	13.6.2016	N -S
8	Tahvonlahti	Tervahauta	13.6.2016	S - N
9	Lahtikallio	Kasvillisuuden peittämä tervahauta	13.6.2016	NE - SW
10	Lahtikallio	Painanne tervahaudan keskellä	13.6.2016	S - N
11	Lahtikallio	Tervahaudan viereinen painanne ja likamaata	13.6.2016	E-W
12	Metsäpirtti	Matala kasvillisuuden peittämä tervahauta	13.6.2016	N -S
13	Urpanansuo	Tervahaudan valli kasvillisuuden peitossa	13.6.2016	NW-SE
14	Urpanansuo	Painanne tervahaudan keskellä	13.6.2016	NE - SW
15	Kairlammit	Tervahaudan vallien päältä	13.6.2016	SW - NE
16	Kairlammit	Syvä painauma kohteen keskellä	13.6.2016	W - E
17	Kairlammit	Yleiskuvaa kohteesta ja maisemasta	13.6.2016	S - N
18	Pekonruukinniitty	Painanne tervahaudan keskellä	14.6.2016	S - N
19	Pekonruukinniitty	Tervahaudan valli	14.6.2016	S - N
20	Pekonruukinniitty	Neliömäinen painanne tervahaudan eteläpuolella	14.6.2016	NW-SE
21	Lampojanlahti	Painanne tervahaudan keskellä	14.6.2016	NW-SE
22	Lampojanlahti	Tervahaudan pyöreä valli	14.6.2016	NW-SE
23	Kivisahinoja	kasvillisuuden peittämä tervahaudan valli	14.6.2016	SW - NE
24	Kivisahinoja	Vallin sisäpuolelta ulospäin	14.6.2016	NE - SW
25	Likalahti	Näkymä vallin päältä	14.6.2016	SW - NE
26	Likalahti	Kasvillisuuden peittämä painanne keskellä	14.6.2016	W - E
27	Likalahti	Tervahauta kauempaa kuvattuna	14.6.2016	W - E

## **01 Savitaipale Pitäjänlahti 1**

### **PERUSTIEDOT**

Muinaisjäänösstatus:	kiinteä muinaisjäänös
Muinaisjäänöstyyppi:	työ- ja valmistuspaikat
Tyyppin tarkenne:	tervahaudat
Ajoitus:	historiallinen
Lukumäärä:	1
Peruskartta:	M5123
Koordinaatit (ETRS-TM35FIN):	x=6791561, y=525087, z=87,5 m mpy
Koordinaattiselite:	mitattu matkapuhelimella tervahaudan keskeltä painanteen kohdalta; korkeus arvioitu peruskartasta
Aluerajauksen pinta-ala:	-
Aluerajauksen peruste:	-
Aluerajauksen tarkkuus:	-
Etäisyystieto:	Savitaipaleen kirkolta 13,4 kilometriä luoteeseen
Kiinteistötunnus:	739-421-6-0
Aikaisemmat tutkimukset:	-
Aikaisemmat löydöt:	-

### **INVENTOINTI 2016**

Aika:	13.6.2016
Inventoija:	Johanna Roiha
Havainnointiolosuhteet:	hyvät
Kartat:	peruskarttaote (erillisenä liitteenä) sekä karttakuva viestovalvarjostetusta laserkeilauskuvasta
Digikuvat:	1-3
Löydöt:	-

### **TUTKIMUSKERTOMUS**

#### **Sijainti ja maasto**

Kohde sijaitsee noin 73 metriä Kirvessalmentiestä länteen loivassa etelään viettävässä rinteessä (mitattu kartalta). Metsä on kuivahkoa kangasmetsää johon on istutettu kuusta. Tervahaudan vallin päällä kasvaa kohtalaisen suuria koivuja ja kuusia.

#### **Kohteen kuvaus**

Kohde on suuri ja hyvin erottuva vallien muodostama pyöreä rakenne. Tervahaudan keskellä oleva painanne on noin 2 metriä syvä. Rakenteen halkaisija on noin 20 metriä (mitattu kartalta). Vallien korkeus on noin 0,5 – 1,5 metriä ja vallien reunamilla oli havaittavissa hiilensekaista tummaa maata. Kohde on hyvin säilynyt, joskin kasvillisuuden peittämä. Haudasta noin 15 metriä etelään kulkee itä-länsisuuntainen matala oja joka saattaa liittyä tervahautaan. Oja oli havaittavissa myös laserkeilauskuvissa.



**Kuva 1** tervehauta, vallien päällä kasvaa koivuja ja kuusia. Kuvaussuunta S – N.



**Kuva 2** tervehauta kuvattuna S – N, kuvassa on näkyvillä vallin edessä vaaleanpunainen metrimitta.



**Kuva 3** hiilensekaista tummaa maata vallin reunamilta. E-W.



**Karttakuva 1** kohde näkyvillä viistovalovarjostetussa laserkeilauskuvassa. Mittakaava 1:1500.

## 02 Savitaipale Pitäjänlahti 2

### PERUSTIEDOT

Muinaisjäännösstatus:	kiinteä muinaisjäännös
Muinaisjäännöstyyppi:	työ- ja valmistuspaikat
Tyyppin tarkenne:	tervahaudat
Ajoitus:	historiallinen
Lukumäärä:	1
Peruskartta:	M5123
Koordinaatit (ETRS-TM35FIN):	x=6791645, y=525351, z=92,5m mpy
Koordinaattiselite:	mitattu matkapuhelimella tervahaudan keskeltä painanteen kohdalta; korkeus arvioitu peruskartasta
Aluerajauksen pinta-ala:	-
Aluerajauksen peruste:	-
Aluerajauksen tarkkuus:	-
Etäisyystieto:	Savitaipaleen kirkolta noin 13,2 kilometriä luoteeseen
Kiinteistötunnus:	739-421-6-0
Aikaisemmat tutkimukset:	-
Aikaisemmat löydöt:	-

### INVENTOINTI 2016

Aika:	13.06.2015
Inventoija:	Johanna Roiha
Havainnointiolosuhteet:	hyvät
Kartat:	peruskarttaote (erillisenä liitteenä) sekä karttakuva viistoalovarjostetusta laserkeilauskuvasta
Digikuvat:	4 - 6
Löydöt:	-

### TUTKIMUSKERTOMUS

#### **Sijainti ja maasto**

Kohde sijaitsee noin 190 metriä Kirvessalmentiestä itään, metsäisellä hyvin loivalla etelään viettävällä rinteellä. Metsä tervahaudan kohdalla on mäntymetsää (ehkä tyyppiltään lähinnä tuoretta kangasmetsää), joitakin koivuja kasvaa joukossa. Aivan haudan vierestä kulkee metsäkoneen ajourat, mutta kohde on hyvin säilynyt.

#### **Kohteen kuvaus**

Kohteen muodostaa ympyränmuotoinen vallirakenne ja vallin keskellä oleva painauma. Rakenteen halkaisija on noin 10 metriä (mitattu kartalta) ja valli on noin 1,5 metriä korkea. Vallin päällä kasvaa nuorta mäntyä, kataja sekä muutama kuusen taimi. Vallin reunalta kääntynyt kanto paljasti hiilensekaista likamaata. Painanne vallien keskellä on noin 1,5 – 2 m syvä. Tervahaudasta noin 15



metriä kaakkoon oli havaittavissa painanne joka todennäköisesti liittyy tervahaudan käyttöön. Myös painanteessa oli nähtävillä hiilensekaista likamaata.



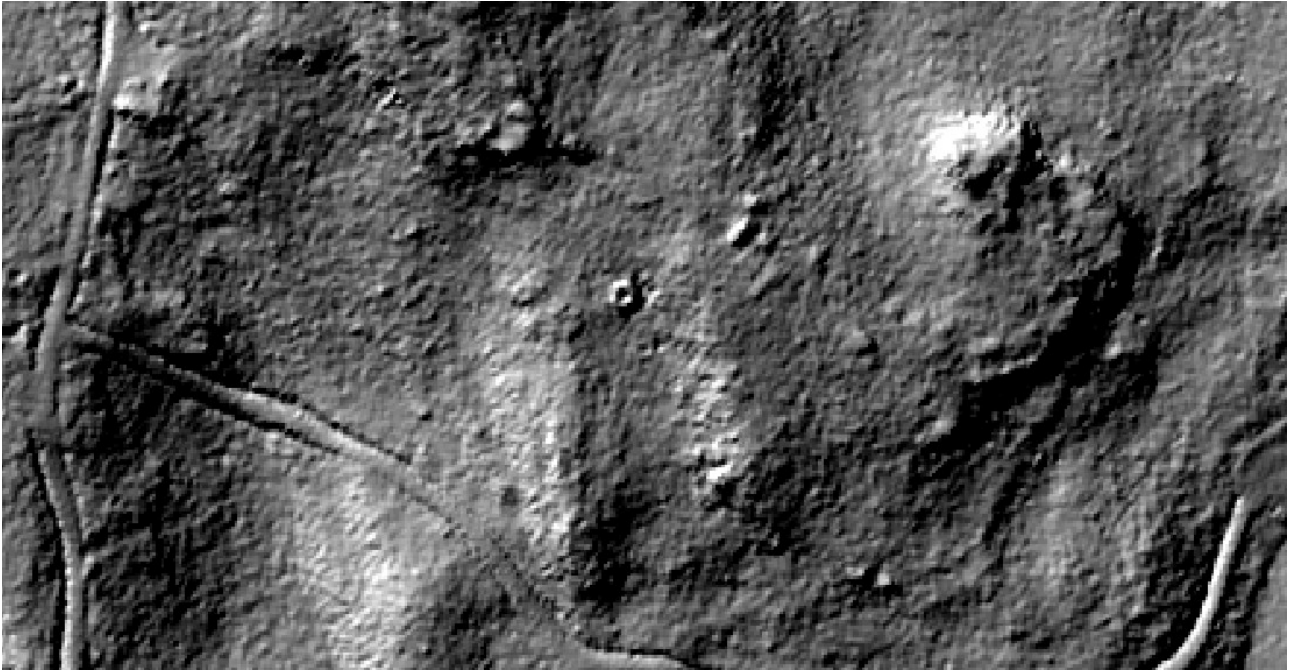
**Kuva 4** tervahauta ja sen ohitse kulkeva metsäkoneen ajoura. E – W.



**Kuva 5** vallin oikealla puolella vaaleanpunainen metrimitta pystyssä. Kuvaussuunta SE – NW.



**Kuva 6** hiiliä ja tumma likamaata havaittavissa kannon juurella. E - W.



**Karttakuva 2** kohde viistovalovarjostettuna laserkeilauskuvana. Mittasuhte 1:1500.

## 03 Savitaipale Tahvonlahti

### PERUSTIEDOT

Muinaisjäännösstatus:	kiinteä muinaisjäännös
Muinaisjäännöstyyppi:	työ- ja valmistuspaikat
Tyyppin tarkenne:	tervahaudat
Ajoitus:	historiallinen
Lukumäärä:	1
Peruskartta:	M5123
Koordinaatit (ETRS-TM35FIN):	x=6790908, y=524043, z=87,5 m mpy
Koordinaattiselite:	mitattu matkapuhelimella tervahaudan keskeltä painanteen kohdalta; korkeus arvioitu peruskartasta
Aluerajauksen pinta-ala:	-
Aluerajauksen peruste:	-
Aluerajauksen tarkkuus:	-
Etäisyystieto:	Savitaipaleen kirkolta 14 kilometriä luoteeseen
Kiinteistötunnus:	739-402-3-127
Aikaisemmat tutkimukset:	-
Aikaisemmat löydöt:	-

### INVENTOINTI 2016

Aika:	13.6.2016
Inventoija:	Johanna Roiha
Havainnointiolosuhteet:	hyvät
Kartat:	peruskarttaote (erillisenä liitteenä) sekä karttakuva viestovalvarjostetusta laserkeilauskuvasta
Digikuvat:	7 - 8
Löydöt:	-

### TUTKIMUSKERTOMUS

#### **Sijainti ja maasto**

Kohde sijaitsee noin 50 metriä Tahvontiestä kaakkoon(mitattu kartalta). Metsä on alueella hakattu jokin aika sitten ja paikalla kasvaa dokumentointihetkellä männyntaimia. Noin 15 metriä itään kohteesta kulkee metsäkoneen ajo-ura. Kohde erottui alueesta lehtipuiden ja ruohojen ympäröimänä saarekkeena.

#### **Kohteen kuvaus**

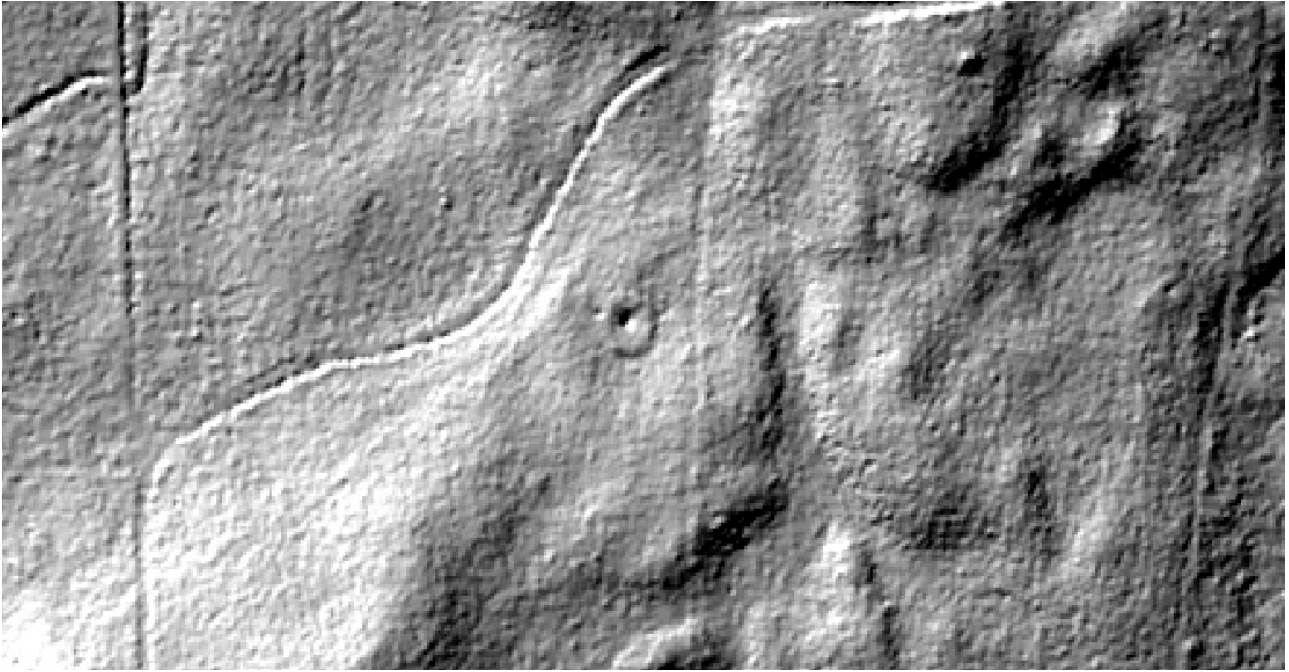
Tervahaudan läpimitta on noin 20 metriä (mitattu kartalta) ja painanne haudan keskellä on noin 1,5 metriä syvä. Painanteessa oli havaittavissa mustaa hiilensekaista likamaata. Vallien muotoa ja muita kohteeseen liittyviä rakenteita oli vaikea hahmottaa runsaan kasvillisuuden vuoksi.



**Kuva 7** painanne haudan keskellä, tummaa hiilensekaista likamaata näkyvillä. N - S.



**Kuva 8** nuorten lehtipuiden valtaama ja peittämä tervahauta männynistutusalueella. S – N.



**Karttakuva 3** kohde viistovalovarjostetussa laserkeilauskuvassa. Mittasuhte 1:1500.

## 04 Savitaipale Lahtikallio

### PERUSTIEDOT

Muinaisjäännösstatus:	kiinteä muinaisjäännös
Muinaisjäännöstyyppi:	työ- ja valmistuspaikat
Tyyppin tarkenne:	tervahaudat
Ajoitus:	historiallinen
Lukumäärä:	1
Peruskartta:	M5123
Koordinaatit (ETRS-TM35FIN):	x=6790609, y=524836, z=90 m mpy
Koordinaattiselite:	mitattu matkapuhelimella tervahaudan keskeltä painanteen kohdalta; korkeus arvioitu peruskartasta
Aluerajauksen pinta-ala:	-
Aluerajauksen peruste:	-
Aluerajauksen tarkkuus:	-
Etäisyystieto:	Savitaipaleen kirkolta 13,2 kilometriä luoteeseen
Kiinteistötunnus:	739-402-1-56
Aikaisemmat tutkimukset:	-
Aikaisemmat löydöt:	-

### INVENTOINTI 2016

Aika:	13.6.2016
Inventoija:	Johanna Roiha
Havainnointiolosuhteet:	hyvät
Kartat:	peruskarttaote (erillisenä liitteenä) sekä karttakuva viestovalovarjostetusta laserkeilauskuvasta
Digikuvat:	9 - 11
Löydöt:	-

### TUTKIMUSKERTOMUS

#### **Sijainti ja maasto**

Kohde sijaitsee noin 200 metriä Kirvesniementieltä itään heinittyneellä hakkuuaukiolla jossa kasvoi dokumentointihetkellä nuorta mänty- ja koivupuustoa (etäisyys mitattu kartalta).

#### **Kohteen kuvaus**

Kohde on muodoltaan pyöreä ja keskellä on noin 1 – 1,5 metriä syvä kasvillisuuden peittämä laakea painanne. Tervahaudan itäpuolella löytyi kaksi erillistä painannetta joissa oli hiilensekaista likamaata näkyvillä. Lisäksi vallien länsipuolella saattoi havaita hiilensekaista tummaa likamaata. Tervahaudan halkaisija on noin 16 metriä (mitattu kartalta). Vallien korkeutta oli kasvillisuuden vuoksi vaikea arvioida.



**Kuva 9** tervahaudan matalia valleja on vaikea erottaa kasvillisuuden joukosta. NE – SW.

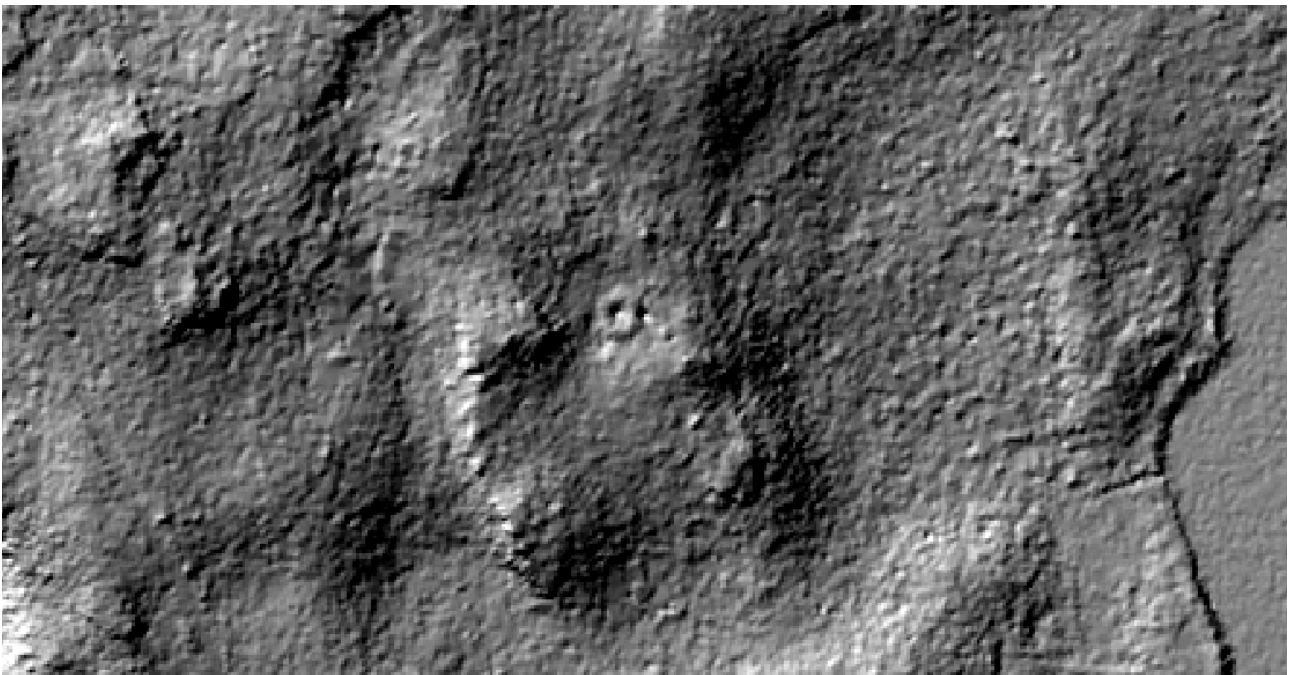


**Kuva 10** kasvillisuus peitti myös keskellä olevan painanteen. S – N.





**Kuva 11** tervahaudan vieressä oleva painanne ja hiilensekaista tummaa maata. E – W.



**Karttakuva 4** kohde viistovalovarjostettuna laserkeilauskuvassa. Mittakaava 1:1500.

## 05 Savitaipale Metsäpirtti

### PERUSTIEDOT

Muinaisjäännösstatus:	kiinteä muinaisjäännös
Muinaisjäännöstyyppi:	työ- ja valmistuspaikat
Tyyppin tarkenne:	tervahaudat
Ajoitus:	historiallinen
Lukumäärä:	1
Peruskartta:	M5123
Koordinaatit (ETRS-TM35FIN):	x=6786785, y=524352, z=100 m mpy
Koordinaattiselite:	mitattu matkapuhelimella tervahaudan keskeltä painanteen kohdalta; korkeus arvioitu peruskartasta
Aluerajauksen pinta-ala:	-
Aluerajauksen peruste:	-
Aluerajauksen tarkkuus:	-
Etäisyystieto:	Savitaipaleen kirkolta noin 12,6 kilometriä länsiluoteeseen
Kiinteistötunnus:	739-421-7-359
Aikaisemmat tutkimukset:	-
Aikaisemmat löydöt:	-

### INVENTOINTI 2016

Aika:	13.06.2015
Inventoija:	Johanna Roiha
Havainnointiolosuhteet:	hyvät
Kartat:	peruskarttaote (erillisenä liitteenä) sekä karttakuva viistovalvarjostetusta laserkeilauskuvasta
Digikuvat:	12
Löydöt:	-

### TUTKIMUSKERTOMUS

#### **Sijainti ja maasto**

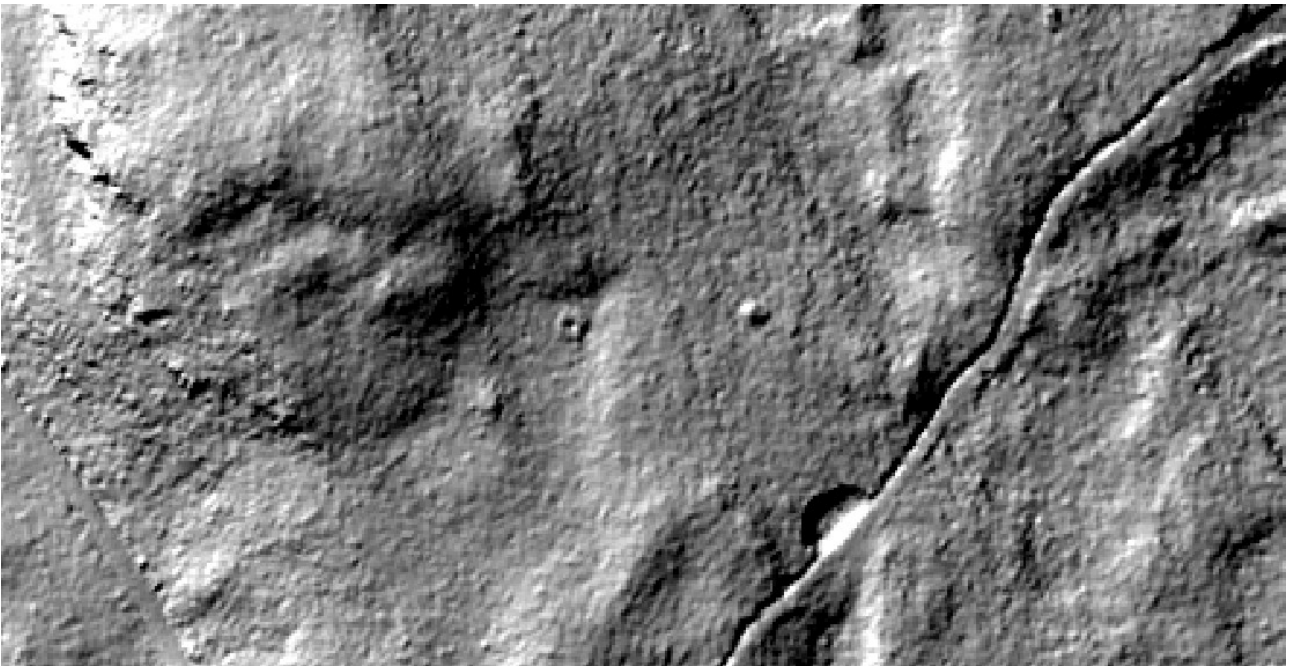
Kohde sijaitsee 170 m koiliseen Toivolantiestä. Tervahaudan kohdalla kasvaa hoidettua mäntymetsää. Lisäksi haudan ympäristössä kasvaa katajaa, kuusia ja pihlajaa sekä varpuja. Tervahaudan vierestä kulkee metsäkoneen ajourat, mutta kohde on säilynyt ehjänä.

#### **Kohteen kuvaus**

Tervahauta on matala ja muodoltaan pyöreä. Vallien korkeus on noin 0,5 metriä ja keskellä on kasvillisuuden peittämä painanne. Vallien päällä kasvaa mäntyjä, katajaa ja pihlajaa, painanteen keskellä koivuntaimi. Hiilenkappaleita ja tummaa maata oli näkyvillä vallissa metsäkoneen ajourien kohdalla. Tervahaudan halkaisija on noin 12 metriä (mitattu kartalta).



**Kuva 12** matala ja kasvillisuuden peitossa oleva tervahauta, ajourat kulkevat kuvassa haudan edestä. N – S.



**Karttakuva 5** kohde viistovalovarjostetussa laserkeilauskuvassa. Mittakaava 1:1500.

## 06 Savitaipale Urpanansuo

### PERUSTIEDOT

Muinaisjäänösstatus:	kiinteä muinaisjäänös
Muinaisjäänöstyyppi:	työ- ja valmistuspaikat
Tyyppin tarkenne:	tervahaudat
Ajoitus:	historiallinen
Lukumäärä:	1
Peruskartta:	M5123
Koordinaatit (ETRS-TM35FIN):	x=6787498, y=528387, z=90 m mpy
Koordinaattiselite:	mitattu matkapuhelimella tervahaudan keskeltä painanteen kohdalta; korkeus arvioitu peruskartasta
Aluerajauksen pinta-ala:	-
Aluerajauksen peruste:	-
Aluerajauksen tarkkuus:	-
Etäisyystieto:	Savitaipaleen kirkolta noin 8,5 kilometriä länsiluoteeseen
Kiinteistötunnus:	739-421-7-414
Aikaisemmat tutkimukset:	-
Aikaisemmat löydöt:	-

### INVENTOINTI 2016

Aika:	13.06.2015
Inventoija:	Johanna Roiha
Havainnointiolosuhteet:	hyvät
Kartat:	peruskarttaote (erillisenä liitteenä) sekä karttakuva viistovalovarjostetusta laserkeilauskuvasta
Digikuvat:	13 - 14
Löydöt:	-

### TUTKIMUSKERTOMUS

#### **Sijainti ja maasto**

Kohde sijaitsee 45 m Hapolan metsätiestä pohjoiseen. Tervahauta on kasvillisuuden ympäröimä, paikalla kasvaa sekametsää: mäntyjä, koivuja, kuusia sekä paljon aluskasvillisuutta kuten vadelmaa, varpuja ja saniaisia.

#### **Kohteen kuvaus**

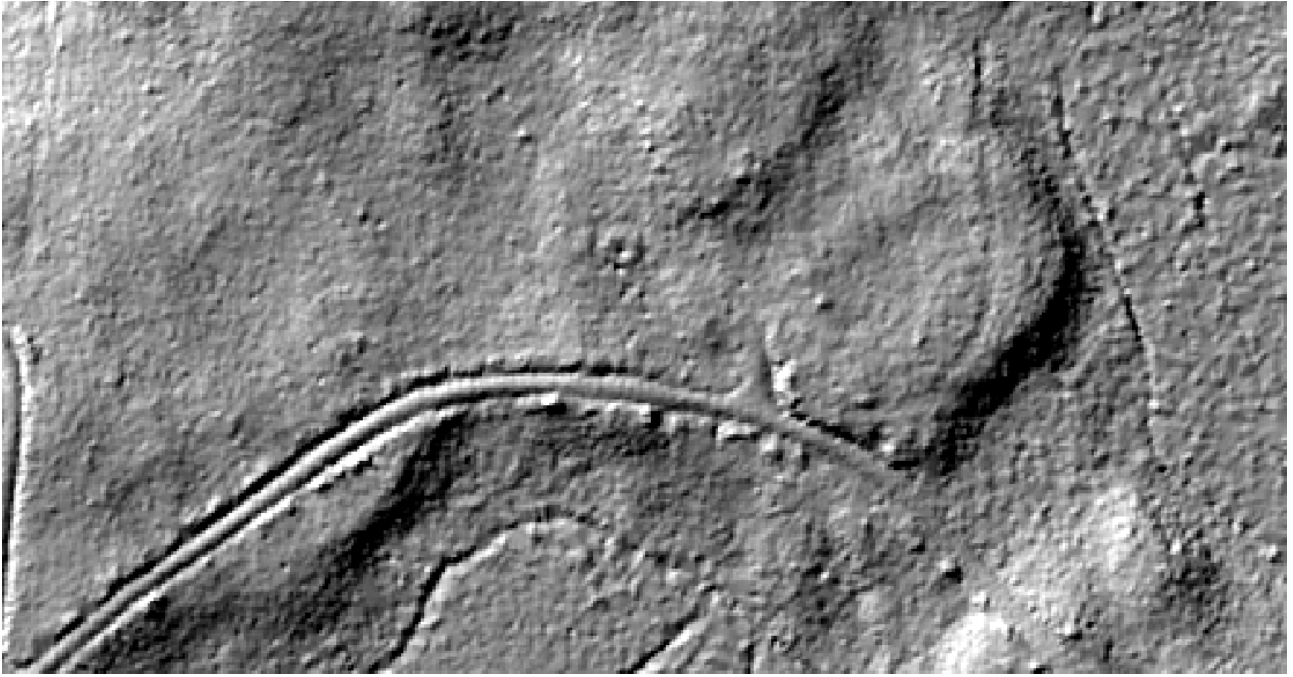
Tervahauta on muodoltaan pyöreä ja matalien vallien keskellä on noin 1 m syvä painanne. Runsaan kasvillisuuden vuoksi kohteen havainnointi oli dokumentointihetkellä erittäin haastavaa. Tervahaudan läpimitta on noin 15 metriä (mitattu kartalta).



**Kuva 13** kasvillisuuden peittämät tervahaudan vallit. NW – SE.



**Kuva 14** kasvillisuuden peitossa oli myös painanne tervahaudan keskellä. NE – SW.



**Karttakuva 6** kohde viistovalovarjostetussa laserkeilauskuvassa. Mittakaava 1:1500.

## 07 Savitaipale Kairlammit

### PERUSTIEDOT

Muinaisjäännösstatus:	kiinteä muinaisjäännös
Muinaisjäännöstyyppi:	työ- ja valmistuspaikat
Tyyppin tarkenne:	tervahaudat
Ajoitus:	historiallinen
Lukumäärä:	1
Peruskartta:	M5123
Koordinaatit (ETRS-TM35FIN):	x=6786503, y=529109, z=95 m mpy
Koordinaattiselite:	mitattu matkapuhelimella tervahaudan keskeltä painanteen kohdalta; korkeus arvioitu peruskartasta
Aluerajauksen pinta-ala:	-
Aluerajauksen peruste:	-
Aluerajauksen tarkkuus:	-
Etäisyystieto:	Savitaipaleen kirkolta noin 7,8 kilometriä länsiluoteeseen
Kiinteistötunnus:	739-421-5-51
Aikaisemmat tutkimukset:	-
Aikaisemmat löydöt:	-

### INVENTOINTI 2016

Aika:	13.06.2015
Inventoija:	Johanna Roiha
Havainnointiolosuhteet:	hyvät
Kartat:	peruskarttaote (erillisenä liitteenä) sekä karttakuva viistovalvarjostetusta laserkeilauskuvasta
Digikuvat:	15 - 17
Löydöt:	-

### TUTKIMUSKERTOMUS

#### Sijainti ja maasto

Kohde sijaitsee noin 550 m Hapolan metsätiestä lounaaseen ja nimettömästä pikkutiestä noin 70 metriä itään. Tervahaudan kohdalla on jonkin aikaa sitten tehty avohakkuuta joten kohde oli helppo havaita matalan mäenrinteen päältä. Hakkuuaukiolle oli jätetty muutamana säästöpuuna mäntyjä, lisäksi tervahaudan läheisyydessä kasvoi pieniä kuusen- ja koivuntaimia. Horsma ja vadelma olivat vallanneet tilaa hakkuuaukiolta, pohjalla näkyi kuitenkin kuivaa sammalkerrosta ja varpuja joten metsä tervahaudan kohdalla on saattanut olla ennen hakkausta kuivahkoa kangasmetsää.

## Kohteen kuvaus

Kohde on hyvin säilynyt pyöreän muotoinen tervahauta. Vallien korkeus on n. 1 – 1,5 metriä, painanne haudan keskellä näytti hyvin syvältä, syvyys on ehkä noin 2 metriä. Tervahaudan halkaisija on kartalta mitattuna noin 15 metriä.



**Kuva 15** vallien päällä kasvoi pieniä taimia, keskellä horsmaa ja vadelmaa. SW – NE.





**Kuva 16** syvä painauma ja aukko kuvassa keskellä, todellista syvyyttä vaikea arvioida. W – E.



**Kuva 17** yleiskuvaa hakkuuaukion maisemasta, kohde sijaitsee kuvassa keskellä olevan tasanteen päällä. S – N.



**Karttakuva 7** kohde viistovalovarjostetussa laserkeilauskuvassa. Mittakaava 1:1500.

## 08 Savitaipale Pekonruukinniitty

### PERUSTIEDOT

Muinaisjäännösstatus:	kiinteä muinaisjäännös
Muinaisjäännöstyyppi:	työ- ja valmistuspaikat
Tyyppin rakenne:	tervahaudat
Ajoitus:	historiallinen
Lukumäärä:	1
Peruskartta:	M5123
Koordinaatit (ETRS-TM35FIN):	x=6787174, y=526133, z=95 m mpy
Koordinaattiselite:	mitattu matkapuhelimella tervahaudan keskeltä painanteen kohdalta; korkeus arvioitu peruskartasta
Aluerajauksen pinta-ala:	-
Aluerajauksen peruste:	-
Aluerajauksen tarkkuus:	-
Etäisyystieto:	Savitaipaleen kirkolta noin 10,9 kilometriä länsiluoteeseen
Kiinteistötunnus:	739-426-2-436
Aikaisemmat tutkimukset:	-
Aikaisemmat löydöt:	-

### INVENTOINTI 2016

Aika:	14.06.2015
Inventoija:	Johanna Roiha
Havainnointiolosuhteet:	hyvät
Kartat:	peruskarttaote (erillisenä liitteenä) sekä karttakuva viistovalvarjostetusta laserkeilauskuvasta
Digikuvat:	18 - 20
Löydöt:	-

### TUTKIMUSKERTOMUS

#### **Sijainti ja maasto**

Kohde sijaitsee 75 m Mikkeliintiestä lounaaseen. Paikalla kasvaa nuorta tiheää mäntymetsää. Tervahaudan ympärillä puolestaan kasvaa kuusta, koivua ja pihlajaa sekä varpuja ja saniaisia.

#### **Kohteen kuvaus**

Kohde on hyvin säilynyt, mutta kasvillisuuden peitossa. Vallien korkeutta ja muita kohteeseen liittyviä rakenteita oli vaikea havainnoida kasvillisuudesta johtuen. Painanne keskellä on noin 1,5 metriä syvä ja painanteen ylälaidassa oli näkyvillä hirsi tai jonkinlainen tukipuu/rakenne. Tervahautaan liittyvässä erillisessä painanteessa haudan eteläpuolella oli myöskin näkyvillä jonkinlaista (ehkä puista) tukirakennetta tai seinämää. Tervahaudan halkaisija on noin 18 metriä (mitattu kartalta).



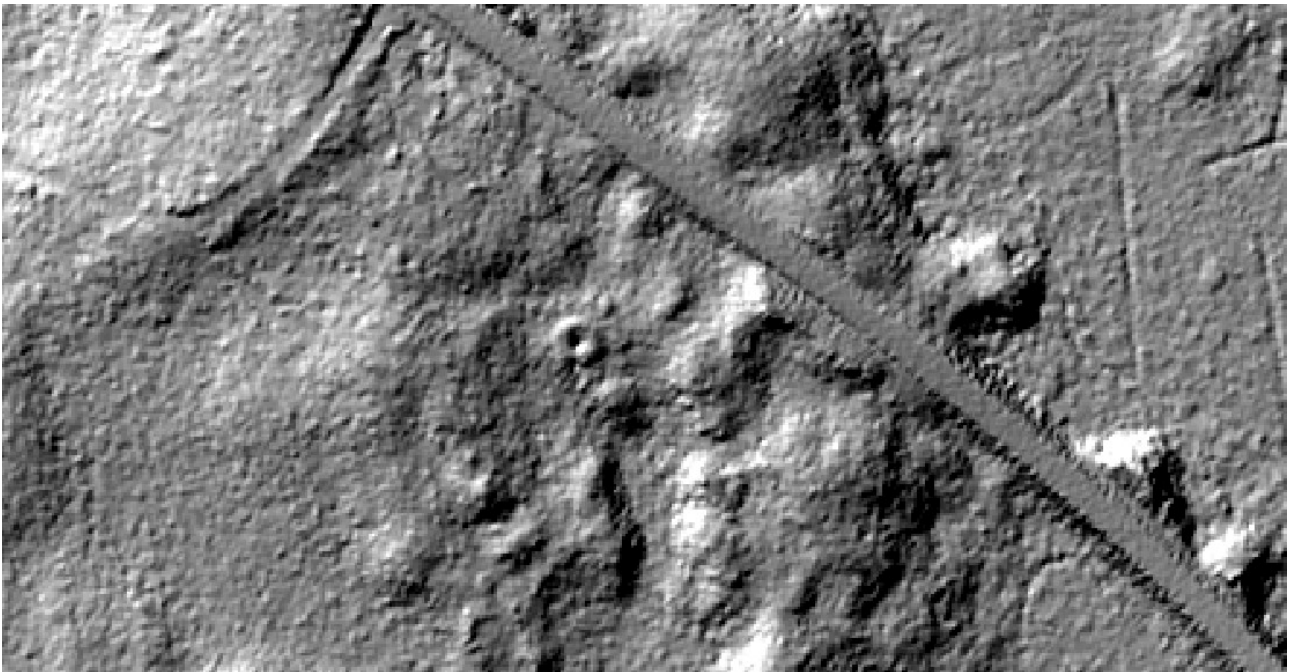
**Kuva 18** painanne tervahaudan keskellä. Kuvan yläaidassa näkyvillä jonkinlainen poikki puu painanteen yläpuolella. S – N.



**Kuva 19** kasvillisuuden peitossa oleva tervahaudan valli. S – N.



**Kuva 20** tervahaudan eteläpuolella oleva neliömäinen painanne ja jonkinlaista seinämää näkyvillä. NW – SE.



**Karttakuva 8** kohde viistovalovarjostetussa laserkeilauskuvassa. Mittakaava 1:1500.

## 09 Savitaipale Lampojanlahti

### PERUSTIEDOT

Muinaisjäänösstatus:	kiinteä muinaisjäänös
Muinaisjäänöstyyppi:	työ- ja valmistuspaikat
Tyyppin rakenne:	tervahaudat
Ajoitus:	historiallinen
Lukumäärä:	1
Peruskartta:	M5123
Koordinaatit (ETRS-TM35FIN):	x=6787151, y=525688, z=95 m mpy
Koordinaattiselite:	mitattu matkapuhelimella tervahaudan keskeltä painanteen kohdalta; korkeus arvioitu peruskartasta
Aluerajauksen pinta-ala:	-
Aluerajauksen peruste:	-
Aluerajauksen tarkkuus:	-
Etäisyystieto:	Savitaipaleen kirkolta noin 11,4 kilometriä länsiluoteeseen
Kiinteistötunnus:	739-426-1-115
Aikaisemmat tutkimukset:	-
Aikaisemmat löydöt:	-

### INVENTOINTI 2016

Aika:	14.06.2015
Inventoija:	Johanna Roiha
Havainnointiolosuhteet:	hyvät
Kartat:	peruskarttaote (erillisenä liitteenä) sekä karttakuva viistovalvarjostetusta laserkeilauskuvasta
Digikuvat:	21 - 22
Löydöt:	-

### TUTKIMUSKERTOMUS

#### **Sijainti ja maasto**

Kohde sijaitsee noin 380 m Mikkeliintiestä lounaaseen. Metsä tervahaudan kohdalla on sekametsää, jossa kasvaa nuorta koivua, mäntyä ja kuusta.

#### **Kohteen kuvaus**

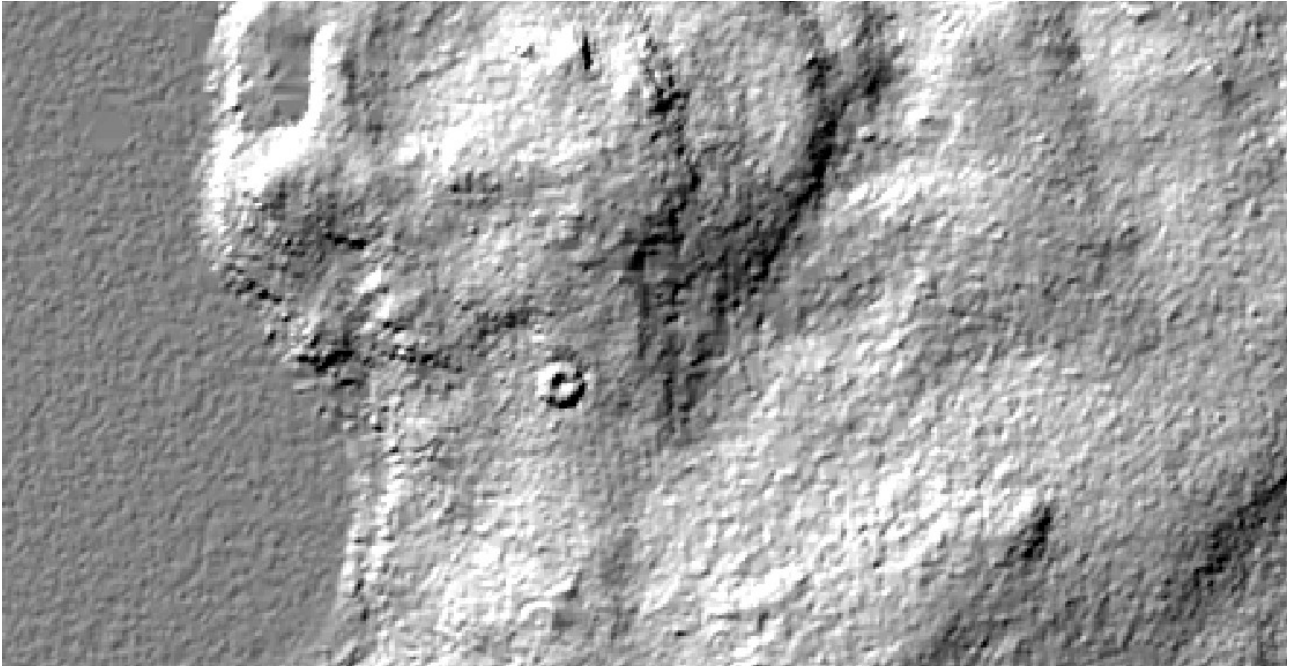
Pyöreänmuotoisen tervahaudan läpimitta on noin 18 metriä (kartalta mitattuna) ja vallien korkeus on noin 1-1,5 metriä. Painanne tervahaudan keskellä on laakea ja noin 1 m. syvä. Vallin päällä kasvaa katajaa, pihlajaa, koivua, kuusta ja vadelmaa. Runsas kasvillisuus siis peittää kohdetta ja se vaikeutti dokumentointihetkellä rakenteiden hahmottamista maastossa.



**Kuva 21** matala heinien ja muun kasvillisuuden peittämä painanne tervahaudan keskellä. NW – SE.



**Kuva 22** kasvillisuuden peittämä tervahaudan pyöreä valli. NW – SE.



**Karttakuva 9** kohde viistovalovarjostetussa laserkeilauskuvassa. Mittakaava 1:1500.



## 10 Savitaipale Kivisahinoja

### PERUSTIEDOT

Muinaisjäännösstatus:	kiinteä muinaisjäännös
Muinaisjäännöstyyppi:	työ- ja valmistuspaikat
Tyyppin rakenne:	tervahaudat
Ajoitus:	historiallinen
Lukumäärä:	1
Peruskartta:	M5123
Koordinaatit (ETRS-TM35FIN):	x=6788195, y=524943, z=90 m mpy
Koordinaattiselite:	mitattu matkapuhelimella tervahaudan keskeltä painanteen kohdalta; korkeus arvioitu peruskartasta
Aluerajauksen pinta-ala:	-
Aluerajauksen peruste:	-
Aluerajauksen tarkkuus:	-
Etäisyystieto:	Savitaipaleen kirkolta noin 12,3 kilometriä länsiluoteeseen
Kiinteistötunnus:	739-421-7-156
Aikaisemmat tutkimukset:	-
Aikaisemmat löydöt:	-

### INVENTOINTI 2016

Aika:	14.06.2015
Inventoija:	Johanna Roiha
Havainnointiolosuhteet:	hyvät
Kartat:	peruskarttaote (erillisenä liitteenä) sekä karttakuva viistovalvarjostetusta laserkeilauskuvasta
Digikuvat:	23 - 24
Löydöt:	-

### TUTKIMUSKERTOMUS

#### **Sijainti ja maasto**

Kohde sijaitsee noin 50 metriä Mikkelintiestä lounaaseen. Entiselle hakkuuaukiolle on istutettu mäntyä joka on lähtenyt hyvin (ja tiheästi) kasvamaan. Joukossa on nuorta koivua ja kuusta. Tervahauta on kasvillisuuden valtaama. Vallien päällä kasvaa kuusia, koivuja, mäntyjä, pihlajaa, vadelmaa, heinäkasvillisuutta ja mustikkaa.

#### **Kohteen kuvaus**

Pyöreänmuotoisen tervahaudan läpimitta on kartalta mitattuna noin 20 metriä. Kohde on täysin kasvillisuuden peitossa eikä painanteen syvyyttä pystynyt siksi kunnolla arvioimaan. Vallit ovat ehkä noin 1 metrin korkeita. Ilman viistovalvarjostettua laserkeilauskuvaa kohdetta olisi hyvin vaikea tällä hetkellä paikantaa tai havaita.



**Kuva 23** tervahaudan vallin päällä kasvaa runsaasti taimikkoa ja heinäkasvillisuutta. SW – NE.



**Kuva 24** vallien sisäpuolelta kuvattu ulospäin, runsas kasvillisuus peittää tervahaudan sisäosia myös. NE – SW.



**Karttakuva 10** kohde viistovalovarjostetussa laserkeilauskuvassa. Mittakaava 1:1500.

## 11 Savitaipale Likalahti

### PERUSTIEDOT

Muinaisjäänösstatus:	kiinteä muinaisjäänös
Muinaisjäänöstyyppi:	työ- ja valmistuspaikat
Tyyppin rakenne:	tervahaudat
Ajoitus:	historiallinen
Lukumäärä:	1
Peruskartta:	M5123
Koordinaatit (ETRS-TM35FIN):	x=6788402, y=525810, z=87,5 m mpy
Koordinaattiselite:	mitattu matkapuhelimella tervahaudan keskeltä painanteen kohdalta; korkeus arvioitu peruskartasta
Aluerajauksen pinta-ala:	-
Aluerajauksen peruste:	-
Aluerajauksen tarkkuus:	-
Etäisyystieto:	Savitaipaleen kirkolta noin 11,5 kilometriä länsiluoteeseen
Kiinteistötunnus:	739-421-7-216
Aikaisemmat tutkimukset:	-
Aikaisemmat löydöt:	-

### INVENTOINTI 2016

Aika:	14.06.2015
Inventoija:	Johanna Roiha
Havainnointiolosuhteet:	hyvät
Kartat:	peruskarttaote (erillisenä liitteenä) sekä karttakuva viistovalvarjostetusta laserkeilauskuvasta
Digikuvat:	25 -
Löydöt:	-

### TUTKIMUSKERTOMUS

#### Sijainti ja maasto

Kohde sijaitsee noin 270 metriä Porontiestä lounaaseen. Tervahauta sijoittuu kahden eri metsikön rajalle. Kohteen pohjoisella/länsipuolella kasvaa varttunutta metsää (kuusia, joitakin mäntyjä ja lehtipuita) ja kohteen etelä/itäpuolella kasvaa nuorta mäntymetsää. Lisäksi tervahaudan ympäristössä kasvoi dokumentointihetkellä pihlajaa ja varpuja. Vallien päällä puolestaan kasvoi varttuneita kusia, mäntyjä, katajaa ja joitakin nuoria koivuja.

#### Kohteen kuvaus

Pyöreänmuotoisen tervahaudan halkaisija on noin 20 metriä (mitattu kartalta). Painanne tervahaudan keskellä on noin 1,5 metriä syvä. Kohde on hyvin säilynyt ja jonkinlaista ojaa vallien ulkopuolella saattoi havaita vanhan metsän kohdalla.



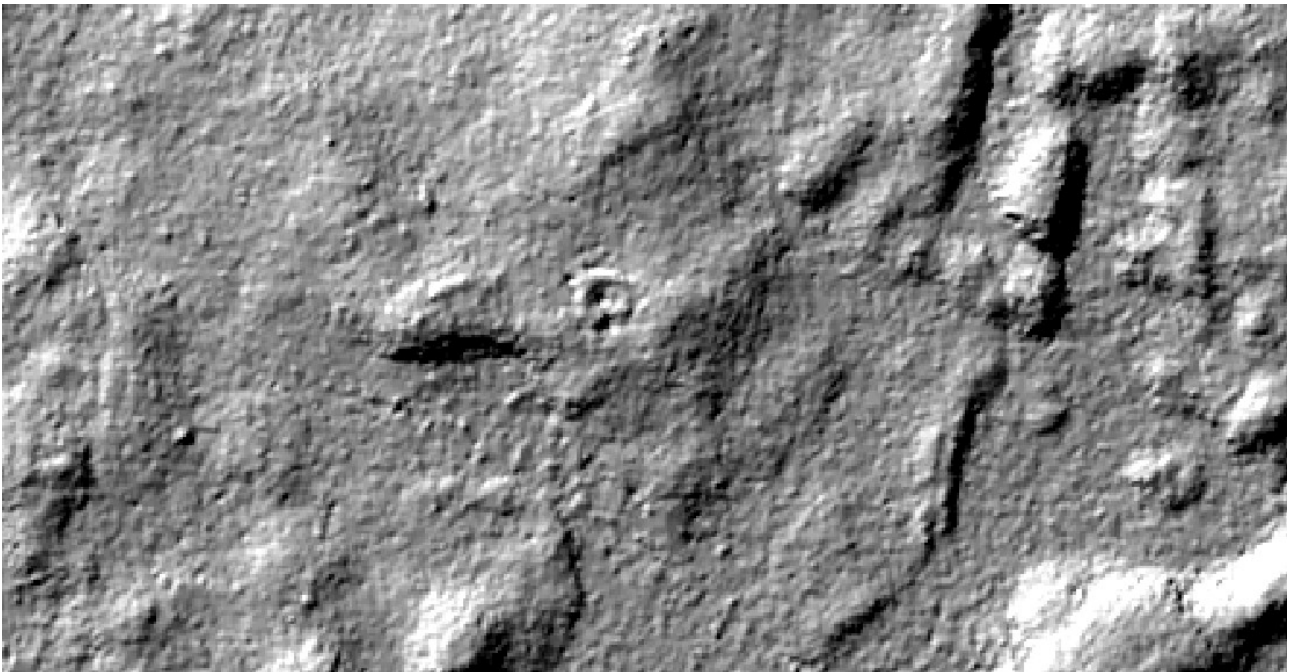
**Kuva 25** Näkymä vallin päältä kuvattuna ja kasvillisuusero kahden metsikön välillä havaittavissa. SW – NE.



**Kuva 26** kasvillisuuden peittämä painanne kohteen keskellä. W – E.



**Kuva 27** suuria kuusia kasvaa vallin päällä ja reunamilla. W – E.



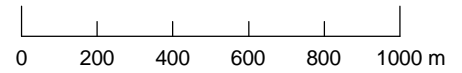
**Karttakuva 11** kohde viistovalovarjostetussa laserkeilauskuvassa. Mittakaava 1:1500.

# Savitaipale Pitäjänlahti 1 ja 2, Tahvonlahti ja Lahtikallio

Peruskarttaote

Mk 1:20 000

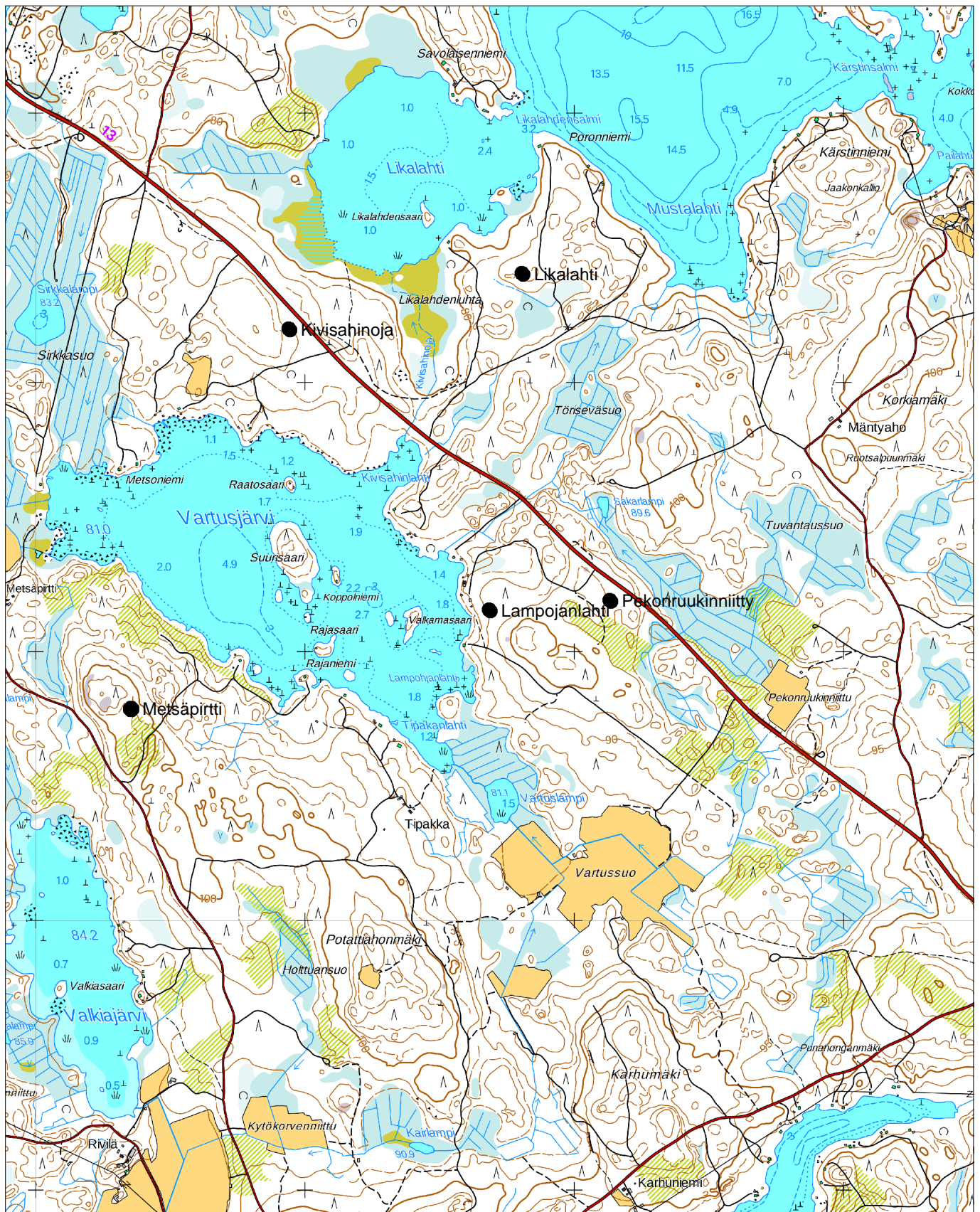
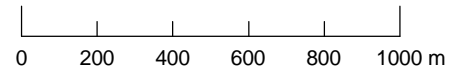
N



# Savitaipale Metsäpirtti, Kivisahinoja, Likalahti, Lampojanlahti ja Pekonruukinniitty

Peruskarttaote

Mk 1:20 000



Taustakartta © Maanmittauslaitos



