

VANHA HAUTAUSMAA

Peruskartta 3242:12 KUOPIO
Koordinaatit: x=6976 28, y=535 21
Om. Kuopion kaupunki

27.5.1985 Kuopion kaupungin puisto-osastolta ilmoitettiin, että Piispanpuistosta on löytynyt kukkapenkkejä kaivettaessa ihmisen luita.

Kävin seuraavana päivänä paikalla, ja totesin, että n. 30-50 cm:n syvyydestä puiston keskustaan (kts. karttaluonnos) kaivetusta kuopasta (kuoppa 1) oli löydetty kallojen ja kookkaampien luiden jäännöksiä. Niiden luuaines oli jo pehmennyt. Paikalla on hiekkamaa. Mitään esineitä ei löytynyt.

Päivän kuluessa kaivettiin vielä 3 kukkapenkin kuoppaa, joista tuli myös hautausjäänteinä luita. Kaupungin puisto-osasto huolehti seurakunnan kanssa luiden toimittamisesta hautausmaahan, ja paikalta pois ajettu pintamaa käytettiin Neulamäessä Jaamantien alueen jalkakäytävien luiskien tasaukseen.

Samaan aikaan oli kaivettu myös 3,5x3,5 m laaja kuoppa Pietari Brahen muistopatsaan perustusta varten, ja siinäkin oli havaittu joitakin pieniä luunsiruja.

Kuopiossa 24. kesäkuuta 1985


Jouko Aroalho
amanuenssi

LIITTEET

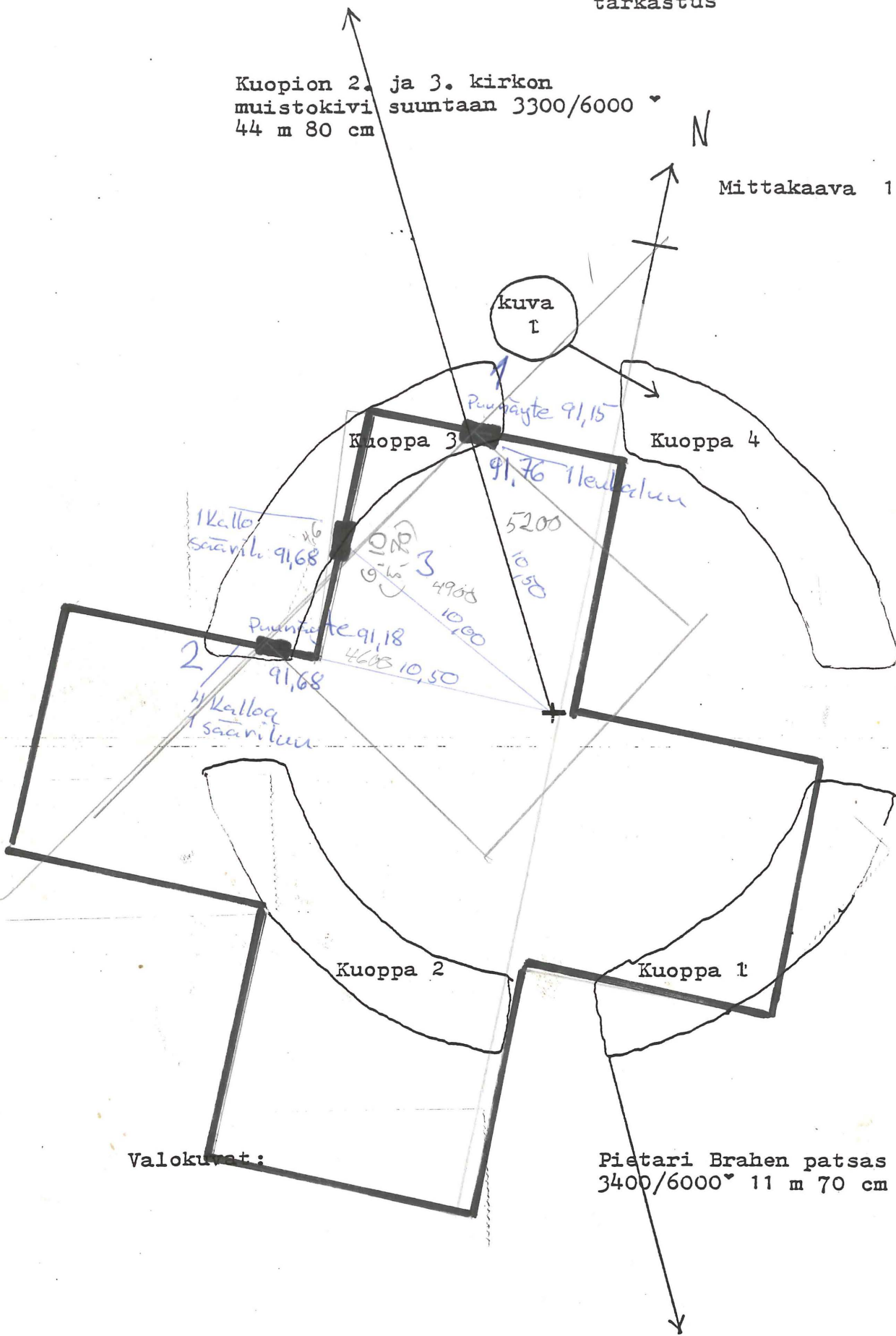
karttaluonnos
valokuvat: F.a. 2356

Kävin tarkastamassa 16.7.1988 Piispanpuiston keskustan kautta lounaasta itäkoilliseen kaivetun 10 kV sähkökaapeliojan kaivausta. Totesin, että luunsiruja tuli eniten esiin keskustan lounaispuolelta, ja siitä edemmäs lounaaseen kaivetusta ojasta löytyi paljon hautauksia myöhemmin maahan joutuneita posliininpaloja.

valokuvat:F.a. 2973-79

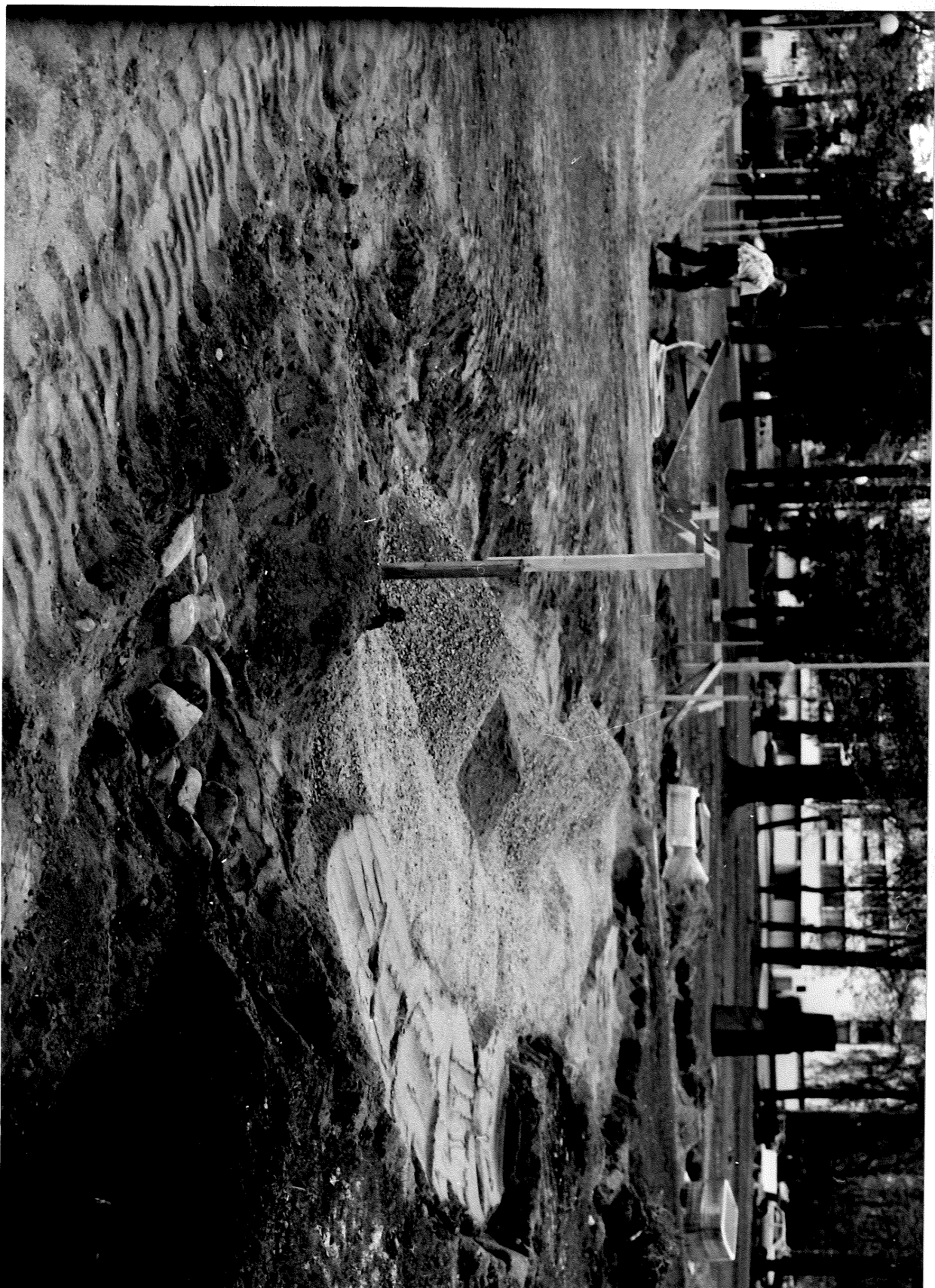
Kuopion 2. ja 3. kirkon
muistokivi suuntaan 3300/6000 ◊
44 m 80 cm

Mittakaava 1:200



Valokuvat:

Pietari Brahen patsas suuntaan
3400/6000 ◊ 11 m 70 cm



F.a. 3975

KUVA 2: TOUKO-KESÄ KUUSSA 1996 PIISPANPUISTON KÄYTÄVÄT ASETTELTUUN
REUNAKIVIN, JA SIINÄ KAIVETTIIN KIVETTÄVISSÄ KOHDISSA ALLE 50 CM:N
SYVYYTEEN. PUUSTON KESKIYMPYRÄSSÄ NÄKYI PIENI KIVIKASA. VALOK. VOIKO
ARDAHO, 6x4,5.

F.9. 2356



KUVA 1:

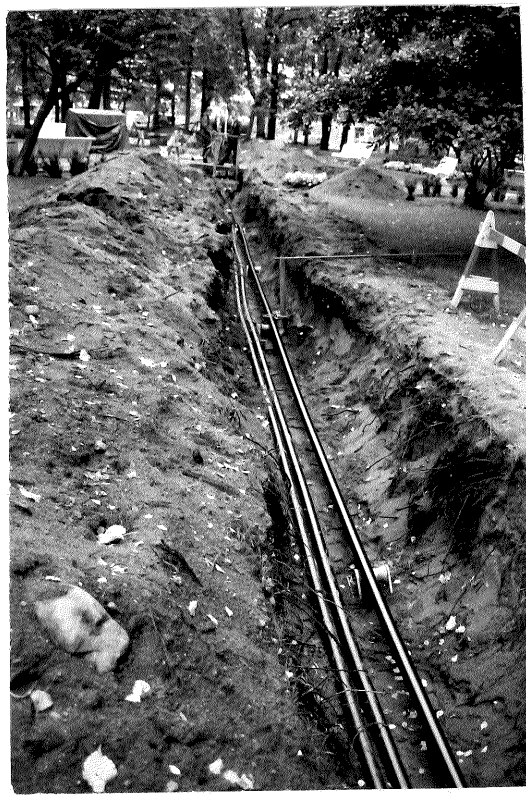
KUOPPA 4 KUVATTUNA
SUUNNASTA 4000/6000 V,
HAUTAUSJÄÄNNÖKSIÄ LÖYTÄI MM.
PARHAILLAAN KAIVETUSTA
OSASTA SEKÄ KUVASSA
OIKEALLA NÄKYVÄN PENKIN
KOHDALTA. VALDK. KARI
JÄMSEN 28.5.1985
NEG 6 x 7

KUOPIO I
 PIISPANPUISTO



F.a. 2973

KUVA 1: VALOKUVATTU KOILLI-
 SESTA KOHTI PUISTON KESKUS-
 TA. VALOK. JOUKO AROALHO
 16.8.1988, 6x6.



F.a. 2977

KUVA 2: KUVATTU LOUNAAS-
 TA, PUISTON KESKUSTAN
 PENKIT NÄKYVÄT EDEMPÄNÄ.
 SELVIMMÄT MERKIT HAUTAUK-
 SISTA - LUUT - OLIVAT TÄSSÄ
 NÄKYVISSÄ.



F.a. 2978

KUVA 3: NÄKYMÄ ED. KUVAN
 OTTOPAIKALTA KOHTI LOUNAAS-
 TA, PIISPANKATUA. ENIMMÄT
 POSLIINIPALAT LÖYTYIVÄT
 TÄMÄN OSAN LIIKUTELLUSTA
 MAASTA, ETUALALTA.



F.a. 3140

ELIOJASTA LÖYTYNEITÄ POSLIININ -
S 6x4,5 -KÄRVIDIA)

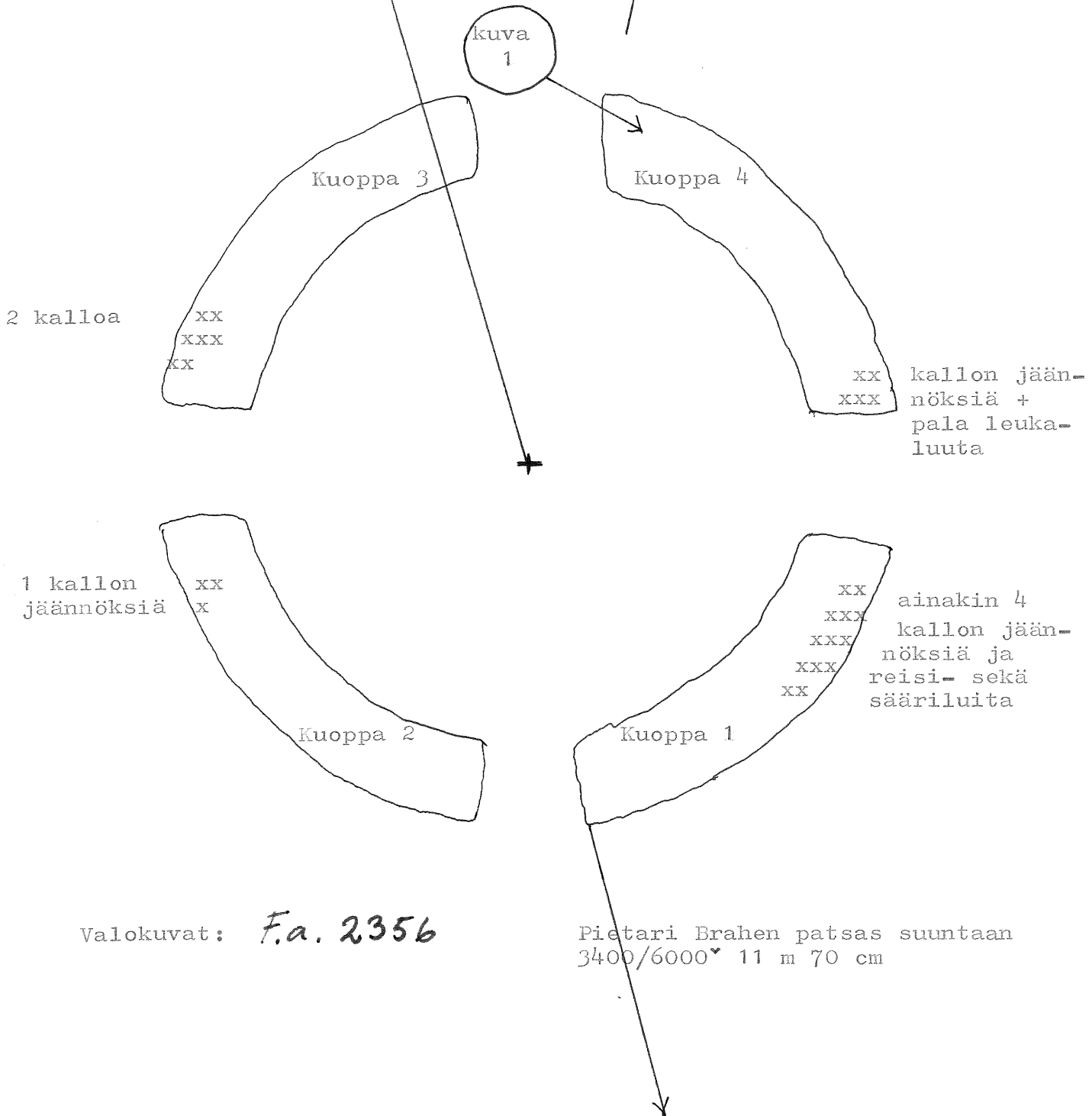
F.a. 3977



KUVA 5: TOKKO KUUSJA
1996 PUUSTOKÄYTÄVIEN
REUNA KIVEYKSEN
ASENTAMINEN .

Kuopion 2. ja 3. kirkon muistokivi suuntaan 3300/6000
44 m 80 cm

Mittakaava 1:200



Valokuvat: *F.a. 2356*

Pietari Brahen patsas suuntaan 3400/6000 11 m 70 cm

4.7.1985/J.A.