



MUSEOVIRASTO
PL 913
00101 HELSINKI
p. (09) 40 501
www.nba.fi

ARKEOLOGISEN KOHTEEN TARKASTUS

- lomake arkeologisen kohteen tarkastamiseen (ks. täyttöohje lopussa)

1. PERUSTIEDOT

Kunta: Puolanka	Mj-rekisteritunnus: 620010003		
Nimi: Hepoköngäs	Ajoitus: kivikautinen		
Kohteen laji: asuinpaikat	Lukumäärä: 1		
Kohteen laajuus: pistemäinen			
Laajuuden arviointiperuste:			
Luokitus (<u>kiinteä muinaisjäänös</u> , mahdollinen kiinteä muinaisjäänös, arkeologinen kulttuuriperintökohde, löytöpaikka):			
Tarkastaja: Riikka Mustonen/Kainuun Museo	Tarkastusaika: 23.8.2016		
Suunta ja etäisyys kirkosta: Puolangan kirkosta noin 11 km kaakkoon.			
Sijaintikuvaus: Hepokönkään putouksen ympäristössä, metsässä, jossa on voimakkaita korkeusvaihteluja.			
Sijaintikoordinaatit: (ETRS-TM35FIN)	N: 7188656	E: 541627	Korkeus m mpy:
Koordinaattien tarkenne: MJ-rekisterissä kohdepiste on putouksen alla. Tarkastuksessa tehdyt löydöt tehtiin oheisesta koordinaattipisteestä, joka merkittiin MJ-rekisteriin alakohteena.			
Peruskartta:			
Rekisterikylä (jos tarpeen):		Kiinteistötunnus (jos tarpeen):	

2. TAUSTATIEDOT

Aiemmat tiedot: Asuinpaikka (?) sijaitsee Hepokönkään alapuolella olevan suvannon rannalla. Kohde ei ehkä asuinpaikka, sillä könkään luona olevissa kallioissa on kvartsijuonteita, joista luontaisesti (?) lohkeillutta kvartssia on alueella paljon. Vuoden 2007 inventoinnissa kvartsi-iskoksia tavattiin useasta pisteestä, lähinnä putouksen päältä, aivan rakennetun näköalatasanteen alapuolelta.
Aiemmat löydöt: KM 20945 Käsitelty kivi , kvartssia, KM 36995:1-2 Asuinpaikkalöytöjä
Tarkastuslöydöt: KM 41028 kvartsi-iskoksia, Diar. 7.9.2016
Tarkastusolosuhteet: Hyvät
Liitteet:
Muuta:

3. TARKASTUSHAVAINNOT

Tarkastuksen syy: Metsähallitus muutti puiset kulkurakenteet kivituhkalla peitettyiksi poluiksi ja pyysi tarkastusta, etteivät työt vaikuta muinaisjäänökseen.
Ympäristö ja maasto: Retkeilyalue putouksen ympäristössä.
Arkeologisen kohteen tarkempi kuvaus ja raja: Töihin tarvittu ajouran ja uudistettavan kulkureitin ympäristöön kaivettiin koepistoja. Näistä ei löytynyt merkkejä ihmisvaikutuksesta. Maaston topografian perusteella alue, jolla töitä tehtiin, ei sovellu kivikautisen asuinpaikan sijainniksi. Putouksen yläpuoleisella alueella on kalliota. Kallion poikki kulkevalta polulta löydettiin muutamia kvartsi-iskoksia. Kallioalueella havaittiin lukuisia kvartsijuonia. Vaikuttaa, että kvartsia on kerätty ja työstetty kalliolla.
Muuta tietoa:

4. SUOJELUTIEDOT

Kunto:
Hoidon tarve:
Ehdotus suoja-alueeksi:
Tiedossa olevat maankäyttöhankkeet:
Muut säilymiseen vaikuttavat asiat:
Rauhoitusluokkaehdotus perusteluineen (jos tarpeen):

5. MUUTA

Tarkastajan yhteystiedot:
Muut tiedot:
Lähilöydöt:
Opas kohteelle (nimi ja yhteystiedot, jos eri kuin tarkastaja):

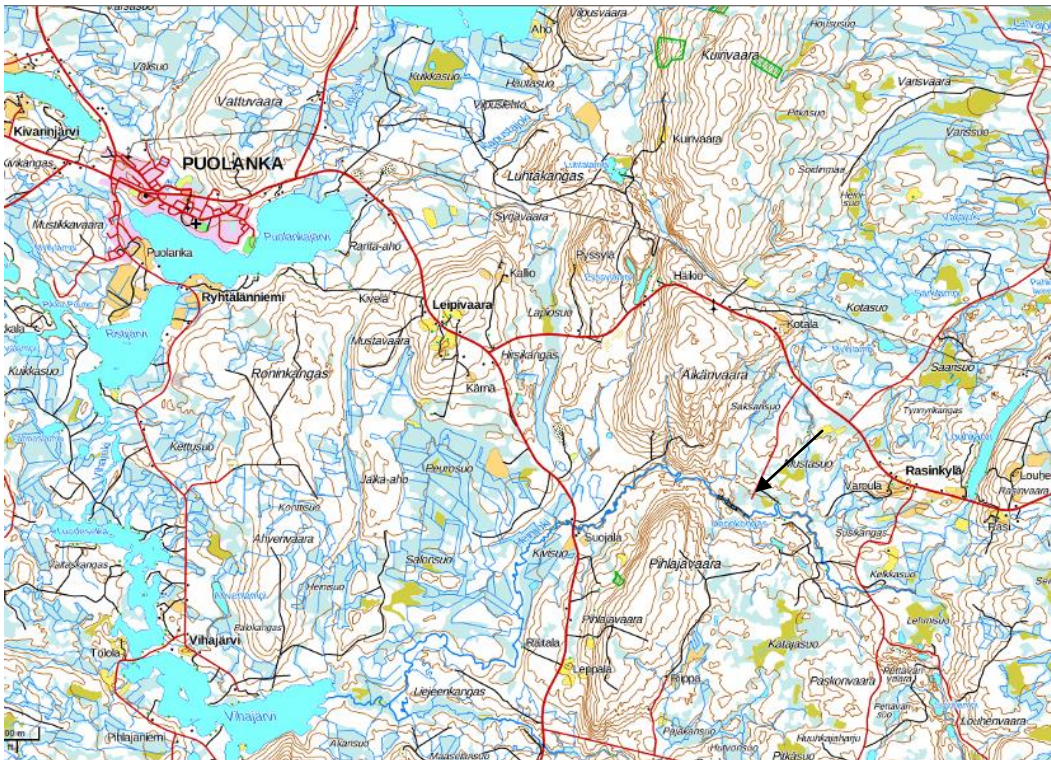
6. PÄIVÄYS JA KERTOMUKSEN LAATIJAN ALLEKIRJOITUS

Päiväys: 21.8.2017

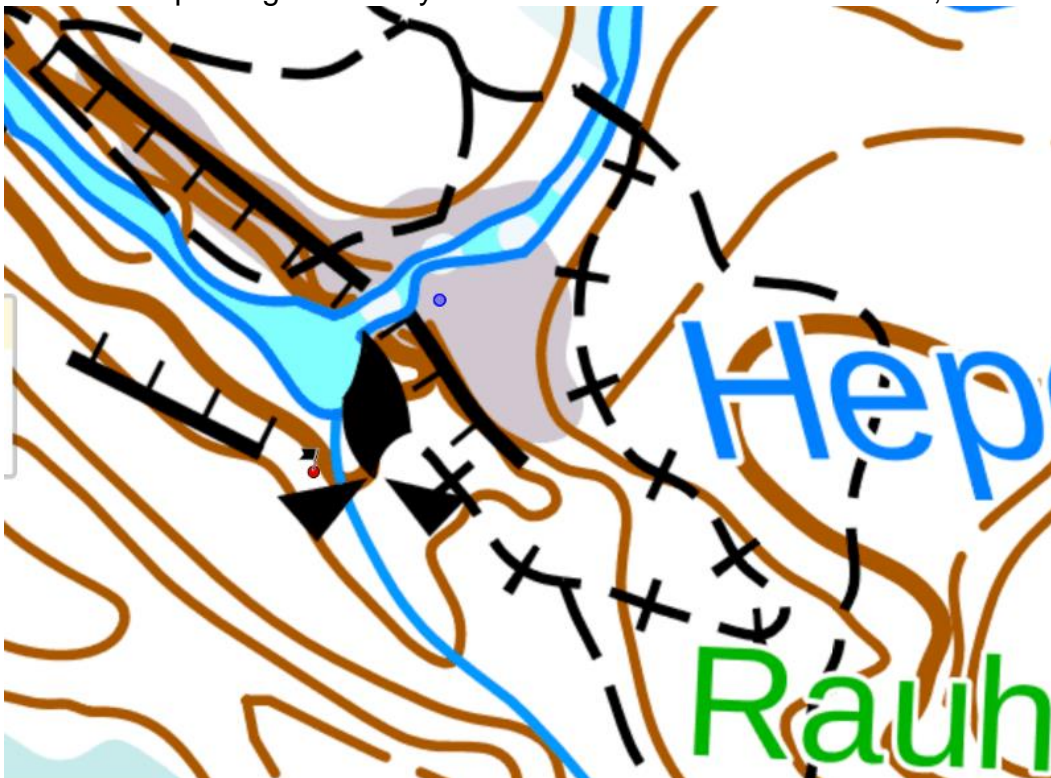
Allekirjoitus:

Riikka Mustonen

LIITE: karttaote



Kartta 1. Hepoköngäs merkitty nuolella. Kartta: Maanmittauslaitos, Paikkatietoikkuna.



Kartta 2. MJ-rekisterin piste punaisella pisteellä ja tarkistuksessa havaittujen kvartsi-iskosten löytöpaikka sinisellä pisteellä. Museoviraston paikkatietoaineisto ja Maanmittauslaitos.