



MUSEOVIRASTO  
PL 913  
00101 HELSINKI  
p. (09) 40 501  
www.nba.fi

## ARKEOLOGISEN KOHTEEN TARKASTUS

- lomake arkeologisen kohteen tarkastamiseen (ks. täyttöohje lopussa)

### 1. PERUSTIEDOT

<b>Kunta:</b> Suomussalmi	<b>Mj-rekisteritunnus:</b> 1000028683		
<b>Nimi:</b> Jysmäniemi	<b>Ajoitus:</b> rautakausi?		
<b>Kohteen laji:</b> hautapaikat	<b>Lukumäärä:</b> 1		
<b>Kohteen laajuus:</b> 737 m <sup>2</sup>			
<b>Laajuuden arviointiperuste:</b> Metallinpaljastimen avulla havaitut löytöpaikat			
<b>Luokitus</b> (kiinteä muinaisjäänös, mahdollinen kiinteä muinaisjäänös, arkeologinen kulttuuriperintökohde, löytöpaikka): <b>kiinteä muinaisjäänös</b>			
<b>Tarkastaja:</b> Riikka Mustonen, Esa Suominen ja Petri Anttonen, toinen käynti: RM, Simo Vanhatalo ja Sara Perälä		<b>Tarkastusaika:</b> 17.8.2016 ja 25.8.2016	
<b>Suunta ja etäisyys kirkosta:</b> Ala-Vuokin kirkosta 9,5 km kaakkoon			
<b>Sijaintikuvaus:</b> Kohde sijaitsee Vuokkijärven itäosassa, Mustalahden eteläpuolella olevalla niemekkeellä.			
<b>Sijaintikoordinaatit:</b> (ETRS-TM35FIN)	<b>N:</b> 7177164	<b>E:</b> 624166	<b>Korkeus m mpy:</b> 196 - 198
<b>Koordinaattien tarkenne:</b> DGPS-mittaus			
<b>Peruskartta:</b> 442308 Jysmäniemi			
<b>Rekisterikylä</b> (jos tarpeen):		<b>Kiinteistötunnus</b> (jos tarpeen):	

### 2. TAUSTATIEDOT

<b>Aiemmat tiedot:</b> -
<b>Aiemmat löydöt:</b> -
<b>Tarkastuslöydöt:</b> Putkivartinen keihäänkärki, ruodollinen keihäänkärki, pieni veitsi, palanutta luuta
<b>Tarkastusolosuhteet:</b> Hyvät.
<b>Liitteet:</b>
<b>Muuta:</b>

### 3. TARKASTUSHAVAINNOT

<b>Tarkastuksen syy:</b> Petri Anttonen ilmoitti löytäneensä metallinpaljastimella esineitä.
<b>Ympäristö ja maasto:</b> Kohde sijaitsee Jysmäniemen kärjessä, tasaisella alueella, jossa kasvaa nuorta kuusimetsää ja aluskasvillisuutena puolukkaa ja suopursua.
<b>Arkeologisen kohteen tarkempi kuvaus ja rajaus:</b> Niemen kärjestä löytyi kolmesta eri kohtaa metalliesine. Löytökohdat ovat suorassa pohjois-eteläsuuntaisessa rivissä. Löydöt tehtiin heti pintaturpeen alta. Maaperä on hiekkaa. Hiekassa oli tummempia läikkiä, mutta ne voivat olla peräisin hiiltyneistä kasvien juurista. Hiekka vaikutti kuitenkin palaneen oloiselta. Putkivartisen keihäänkärjen vieressä oli kivi. Putkivartisen keihäänkärjen ja veitsen löytökohdista (pääasiassa esineiden alta) löytyi runsaasti kookkaita palaneen luun kappaleita. Löytökohtien itäpuolella on kivilatomus, joka saattaa olla rajamerkki tai jonkinlainen hajonnut uuni. Putkellisen keihäänkärjen löytöpaikka: 7177165,46/624165,58, ruodollisen keihäänkärjen löytöpaikka: 7177164,49/624165,51 ja veitsen löytöpaikka: 7177162,85/62164,84.
<b>Muuta tietoa:</b> Paikalla käytiin uudemman kerran Museoviraston koekaivausryhmän kanssa, jolloin löytökohtien sijainti mitattiin DGPS-laitteella ja palaneesta luusta otettiin näyte ajoitusta varten. Ajoitusta yritettiin kaksi kertaa, mutta tulosta ei saatu.

### 4. SUOJELUTIEDOT

<b>Kunto:</b> hyvä
<b>Hoidon tarve:</b> -
<b>Ehdotus suoja-alueeksi:</b>
<b>Tiedossa olevat maankäyttöhankkeet:-</b>
<b>Muut säilymiseen vaikuttavat asiat:</b> Metsähallituksen hallinnoimaa valtion maata, jossa harjoitetaan metsätaloutta.
<b>Rauhoitusluokkaehdotus perusteluineen (jos tarpeen):</b>

### 5. MUUTA

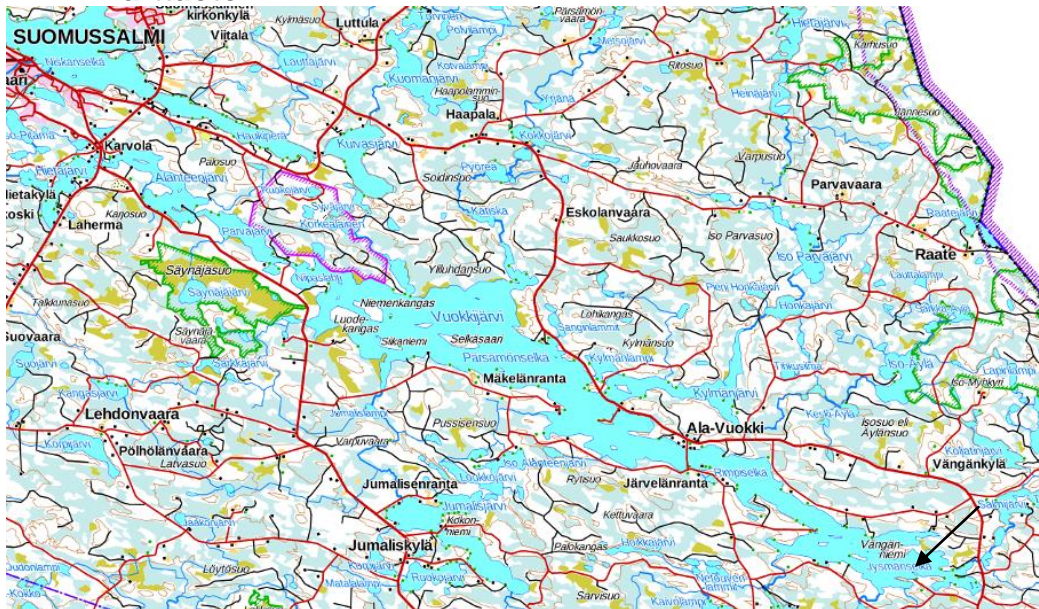
<b>Tarkastajan yhteystiedot:</b> Kainuun Museo, Asemakatu 4, 87100 Kajaani
<b>Muut tiedot:</b>
<b>Lähilöydöt:</b> Petrin Anttonen löysi toisen metalliesineitä sisältäneen paikan viereiseltä niemeltä. Se on muinaisjäännösrekisterin kohde: Mustaniemi 2 (1000028682)
<b>Opas kohteelle (nimi ja yhteystiedot, jos eri kuin tarkastaja):</b>

### 6. PÄIVÄYS JA KERTOMUKSEN LAATIJAN ALLEKIRJOITUS

Päiväys: 7.8.2017

Allekirjoitus: Riikka Mustonen

### LIITE: karttaote



Kartta 1. Kohde merkitty nuolella. Kartta Maanmittauslaitos, Paikkatietoikkuna.



Kartta 2. Kohde rajattuna. Museoviraston tietokanta ja Maanmittauslaitos.

**LIITE: kuvat**



Kuva 1. Putkivartinen keihäänkärki löytöpaikassaan. KaiM 8193\_1



Kuva 2. Nuolenkärki löytöpaikassaan. KaiM 8193\_2



Kuva 3. Veitsi löytöpaikassaan. KaiM 8193\_3



Kuva 4. Kivilatomus, kuvattu pohjoisesta. KaiM 8193\_4



Kuva 5. Yleiskuva kohteesta, kuvattu koillisesta. KaiM 8193\_5