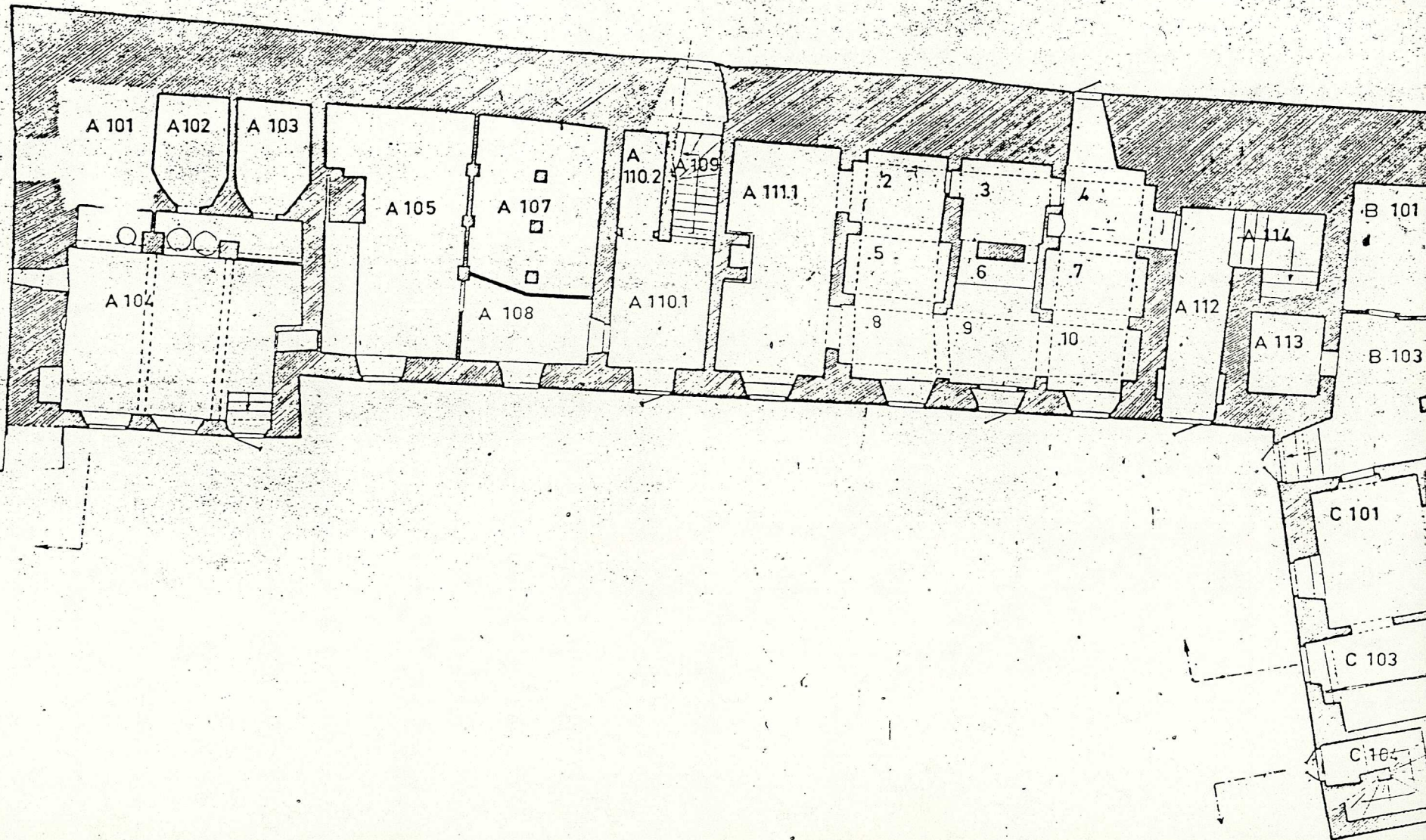
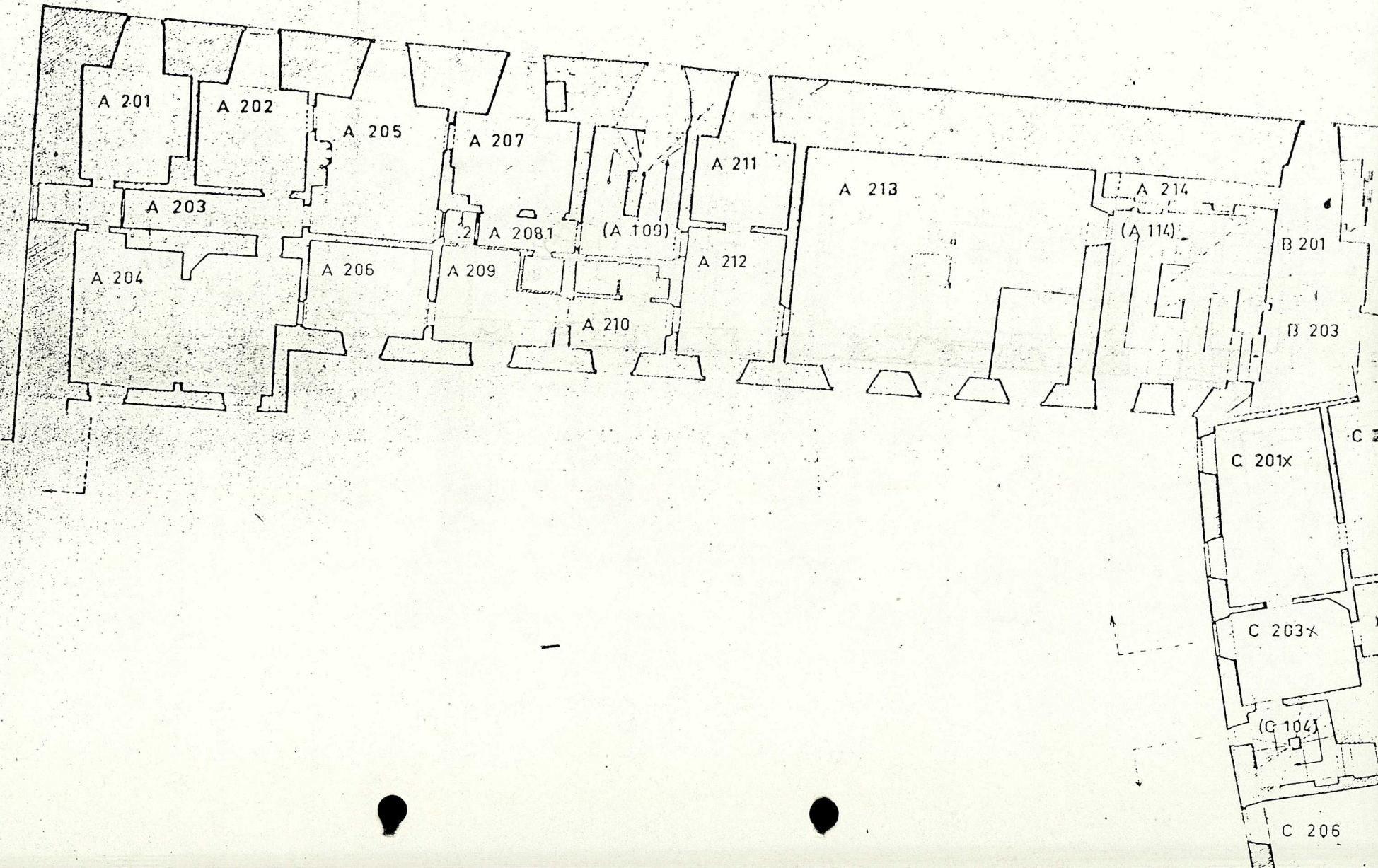
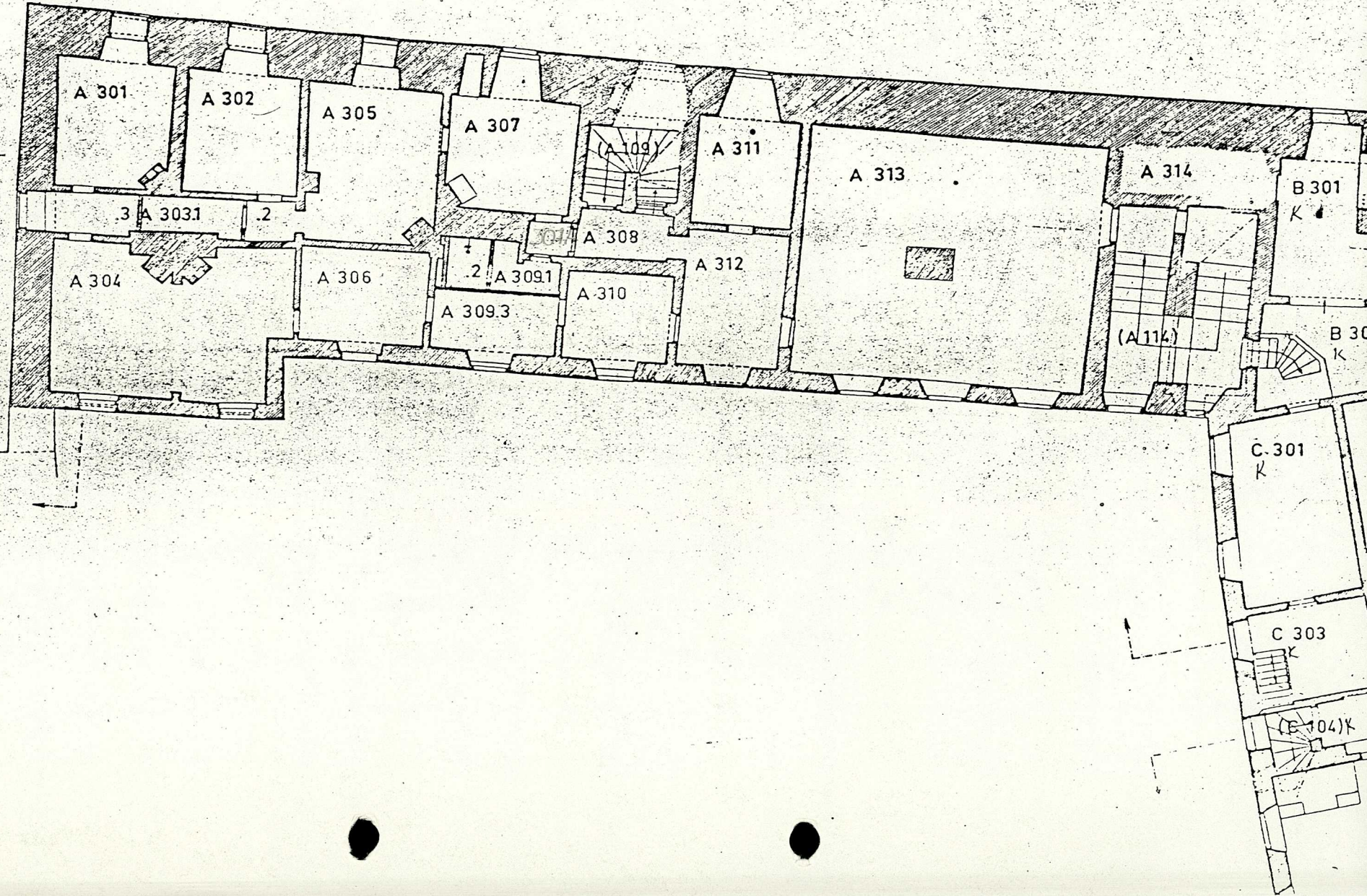


Huonenumerointi 7. krs



Huonenumerointi 2.krs





TURUN LINNA

Esilinnan värिमallit

1985

ESILINNAN POHJOISSIIPPI

Seinien värimallit

HUONEET:

I krs

A 105
A 107
A 108
A 110.1 ja 110.2

II krs

A 201
A 202
A 203
A 204
A 205
A 206
A 207
A 208
A 209
A 210

III krs

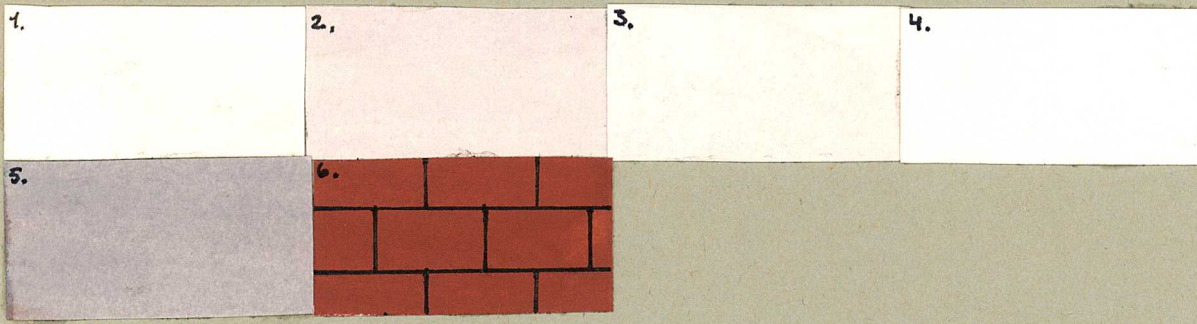
A 301
A 302
A 303.2 ja 303.3
A 304
A 305
A 306
A 307
A 309
A 310

Taulukoissa värien jälkeen olevat mahdolliset numerot viittaavat Tikkurilan Moni Color -värikartaston lähinnä vastaavaan väriin (liitteenä).

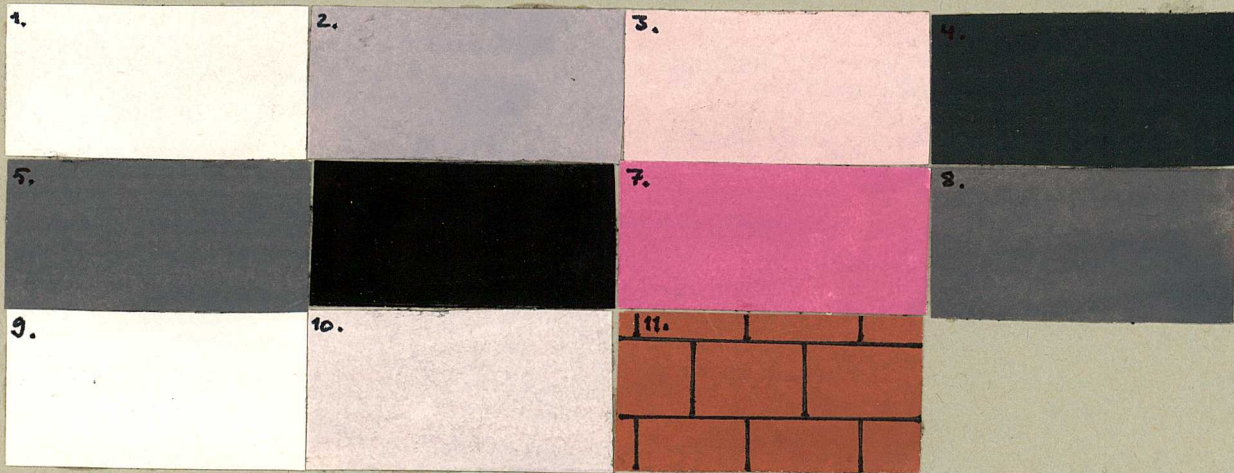
Osa näytteistä on tutkittu mikroskoopilla, osa jätetty tutkimatta näytteen haurauden takia. Joissain tapauksissa näytettä ei käytettävissä olevilla välineillä ole saatu.

	MATERIAALI	VÄRIT
KERROS I HUONE 105 länsiseinä eteläseinä		
SEINÄT (mikroskoopilla tutkittu näyte) LÄNSISEINÄ:	1. lateksi 2. lateksi 3. liimamaali 4. kalkkaus 5. sementtilaasti 6. tiiliseinä	valkoinen. Osin myöhemmin paikattua. Seinän alaosa (lattian rajasta n. 10cm ylöspäin, ympäri huoneen tumman harmaa. (6033) valkoinen(6069) valkoinen valkoinen
(mikroskoopilla tutkittu näyte) ETELÄSEINÄ, IKKUNASYVENNYKSEN ITÄOSA:	1. lateksi 2. sementtilaasti 3. liimamaali 4. öljymaali 5. öljymaali 6. öljymaali 7. öljymaali 8. kalkkaus 9. liimamaali 10. laasti 11. tiiliseinä	valkoinen punertava musta harmaa musta punertava harmaa valkoinen

A 105
LÄNSISEINÄ



ETELÄSEINÄ



MATERIAALI

VÄRIT

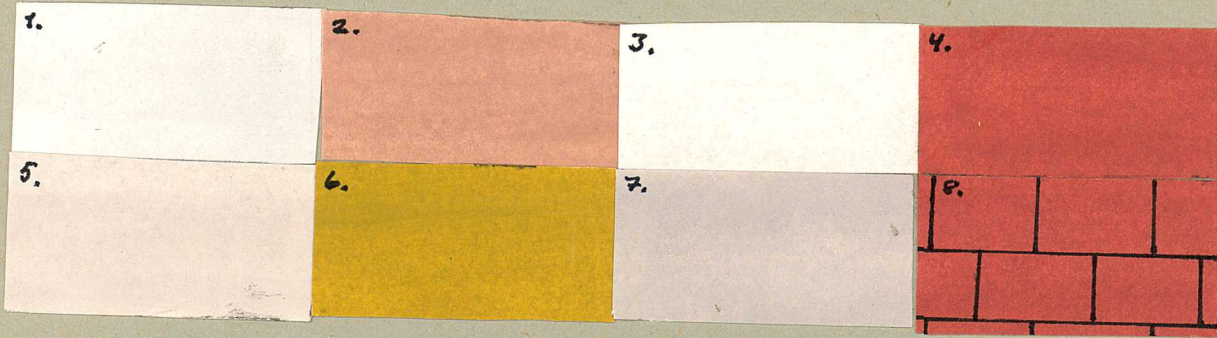
KERROS I
HUONE A 107
itäseinä

SEINÄT

- | | |
|-----------------|-----------------------------------|
| 1. lateksi | valkoinen |
| 2. liimamaali | beige |
| 3. liimamaali | valkoinen |
| 4. kalkkiväri | tiilenpunainen |
| 5. kalkkaus | valkoinen |
| 6. | kellertävän ruskea,
ohut maali |
| 7. kalkkilaasti | |
| 8. tiiliseinä | |

A 107

ITÄSEINÄ



MATERIAALI

VÄRIT

KERROS I
HUONE A 108
eteläseinä

SEINÄT

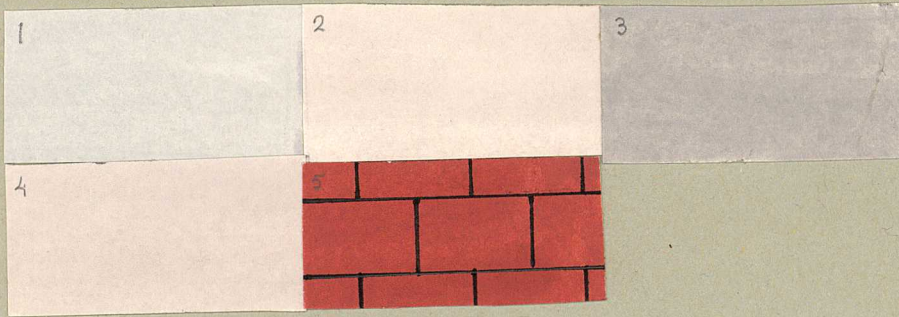
1. kalkkimaali
2. kalkkilaasti
3. sementtilaasti
4. kalkkilaasti,
jossa tiiltä jou-
kossa
5. tiiliseinä

valkoinen (6165)

harmahtava

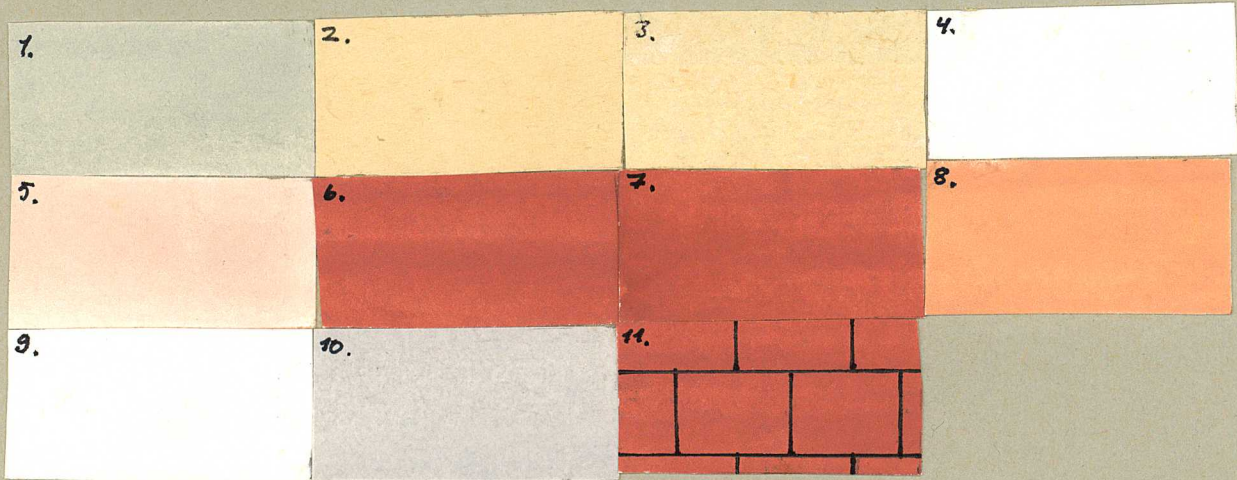
A 108

ETELÄSEINÄ



	MATERIAALI	VÄRIT
KERROS HUONE I A110.1.		
SEINÄT	<ol style="list-style-type: none"> 1. lateksi 2. lateksi 3. lateksi 4. liimamaali 5. kalkkaus 6. kalkkaus 7. kalkkiväri 8. kalkkiväri 9. kalkkaus 10. kalkkilaasti 11. tiiliseinä 	vaalean vihreä beige vaalea beige valkoinen vaalean ruskea tiilenpunainen tiilenpunainen kellertävä valkoinen

A 110.1.
LÄNSISEINÄ



	MATERIAALI	VÄRIT
KERROS I HUONE A110.2.		
SEINÄT	<ol style="list-style-type: none">1. lateksi2. kalkkaus3. kalkkiladasti4. tiiliseinä	vaalean vihreä vaalea, runsaasti pikku- kiviä joukossa

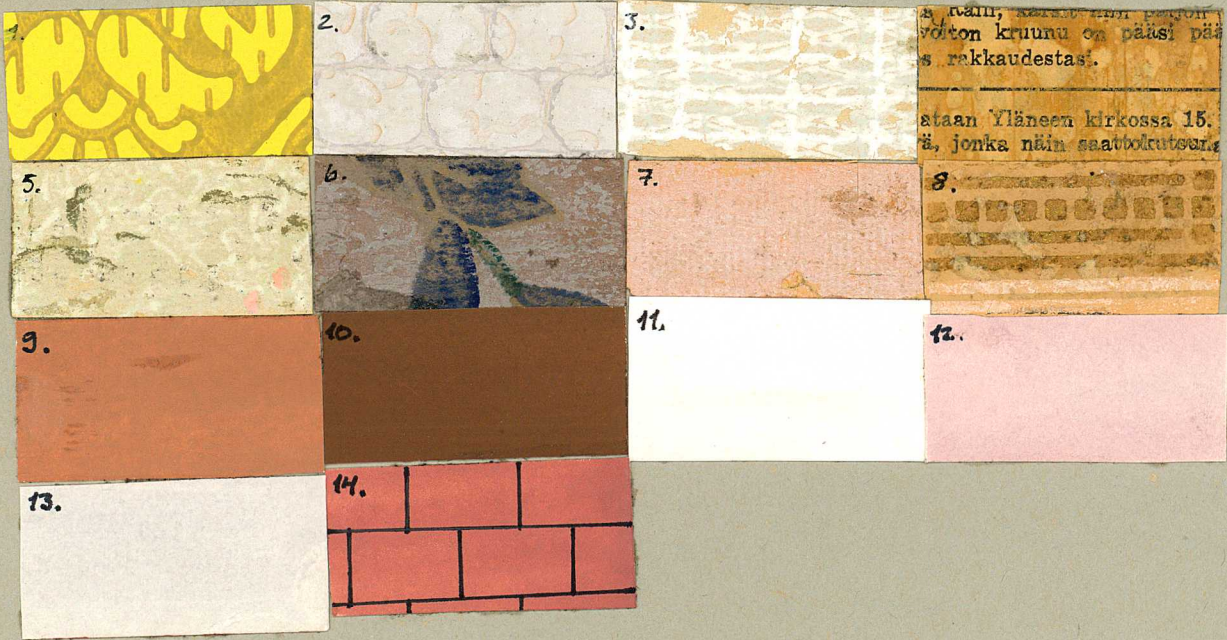
	MATERIAALI	VÄRIT
KERROS II HUONE A 201		
SEINÄT	1. kalkkiväri 2. kalkkilaasti 3. tiiliseinä	valkoinen

KERROS II
HUONE A 202

SEINÄT

LÄNSISEINÄ:

- | | |
|----------------------|--|
| 1. tapetti | kukkakuviota, symmetristä. Värit: kelta-vaal.ruskea, (Kuva 2). |
| 2. tapetti | pieniä, suorakulmaisia, päistä pyöristettyjä paloja rivissä. Harmaita väriltään (Kuva 5). |
| 3. tapetti | harmaavalkotapetti. Harmaalla pohjalla valkoinen ruudukko, jossa x-kuvioita. |
| 4. sanomalehtipaperi | |
| 5. tapetti | vaalean harmaalla pohjalla valkoista köynnöskoristelua, lisätty oranssia, sinistä, punaista ja kullan väriä sinne tänne. |
| 6. tapetti | harmaalla pohjalla tulppaanin oksia ja kukkia. Värit: harmaa, vihreä, punainen, sininen, kulta. |
| 7. tapetti | vaaleanpunainen |
| 8. tapetti | beigeä ja ruskeaa kuviointia. Kuviointi monimutkainen: vaalealla pohjalla ruskeita pystysuoria raitoja, joiden sisällä kullanvärisiä kuvioita. Ilm. empireä, vaikutus mah- tipontinen. |
| 9. paperi | vaalean ruskea |
| 10. kalkkimaali | ruskea |
| 11. kalkkaus | valkoinen |
| 12. kalkkimaali | vaaleanpunainen |
| 13. kalkkilaasti | |
| 14. tiiliseinä | |



KERROS II
HUONE A 203
eteläseinä

SEINÄT

ETELÄSEINÄ, ITÄPUOLI:
(mikroskoopilla tutkittu
näyte)

1. lateksi
2. lateksi
3. kalkkiväri
4. kalkkaus
5. kalkkiväri
6. kalkkaus
7. liimamaali
8. kalkkaus
9. kalkkilaasti
10. tiiliseinä

vaalean vihreä (6226)
vaalean vihreä (6026) *voi olla
edelläk-
kerrosta*
tiilen punainen (6356)
valkoinen (6066)
vaalean ruskea (6259)
valkoinen
valkoinen
valkoinen

ETELÄSEINÄ, LÄNSI-
PUOLI:
(mikroskoopilla tut-
kittu näyte)

1. lateksi
2. lateksi
3. öljyväri
4. öljyväri
5. ~~öljyväri~~ *rappaus*
6. liimamaali
7. liimamaali
8. liimamaali
9. liimamaali
10. liimamaali
11. kalkkaus
12. kalkkilaasti
13. tiiliseinä

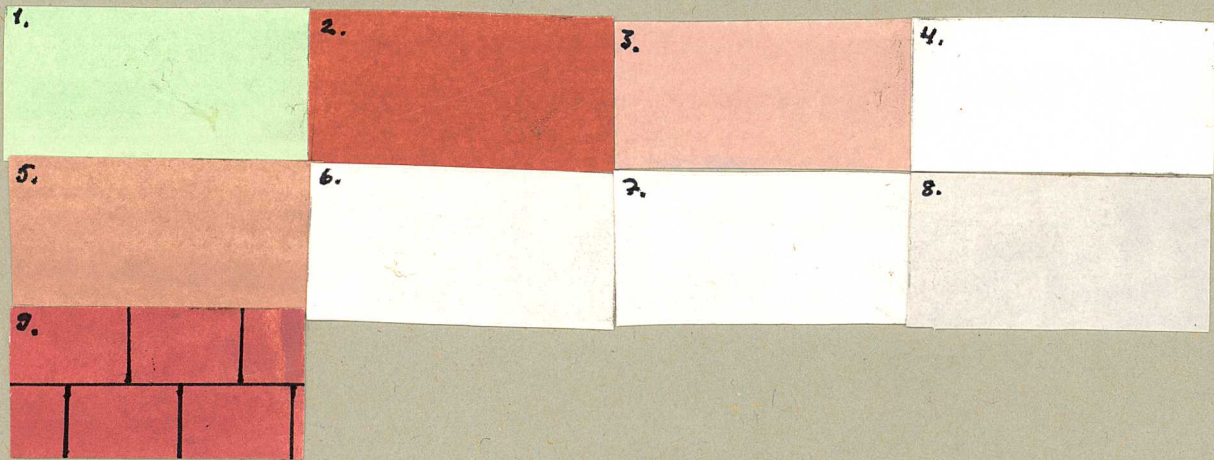
vaalean vihreä (6226)
vaalean vihreä (6026)
tiilenpunainen (6356)
vaaleamman punainen (6847)
valkoinen (6060)
valkoinen (6065)
beige (6359)
valkoinen (6065) } *mahd.
öljyväri*
beige (6359)
valkoinen
valkoinen

	MATERIAALI	VÄRIT
KERROS II HUONE A 203 pohjoisseinä		
SEINÄT POHJOISSEINÄ, ITÄPUOLI:	1. lateksi 2. kalkkiväri 3. kalkkaus 4. liimamaali 5. öljyväri 6. liimamaali 7. kalkkaus 8. kalkkilaasti 9. tiiliseinä	vaalean vihreä(6128) tiilenpunainen ilmeisesti kalkkiväri värjännyt lähes punaisek- si. valkoinen beige valkoinen valkoinen
POHJOISSEINÄ, LÄNSI- PUOLI: (mikroskoopilla tutkit- tu näyte)	1. lateksi 2. liimamaali 3. kalkkiväri 4. kalkkaus 5. kalkkilaasti 6. tiiliseinä	vaalean vihreä(6128) musta tiilenpunainen(6357) valkoinen(6159) seassa pieniä kiviä
HIEMAN ALEMPANA, N. 65 cm LATTIASTA YLÖSPÄIN	1. lateksi 2. liimamaali 3. rappaus 4. liimamaali 5. kalkkaus 6. kalkkilaasti 7. tiiliseinä	vaalean vihreä(6128) musta(6467) vaalean harmaa(6264) valkoinen(6066) valkoinen

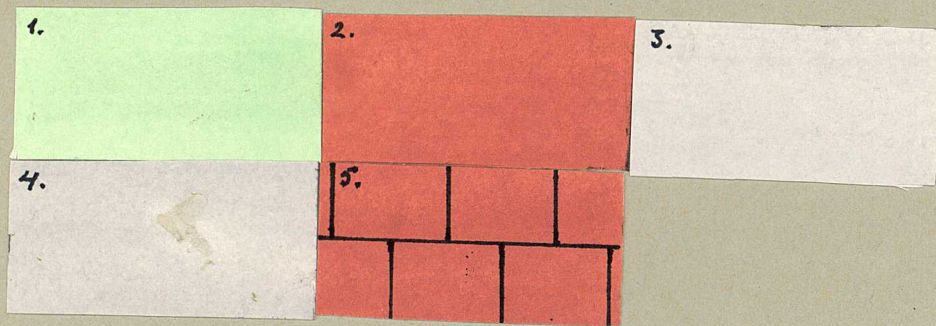
A 203

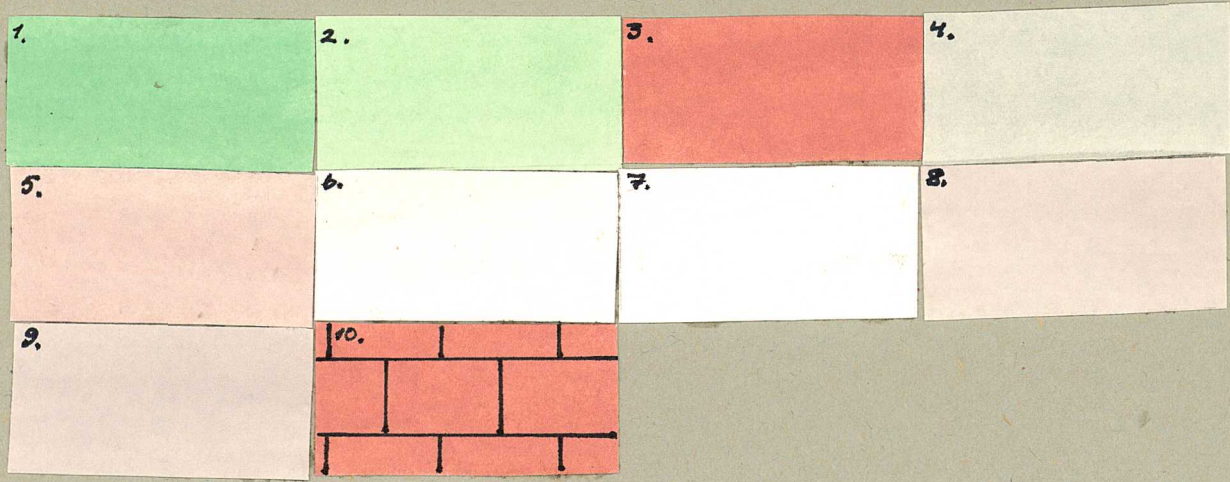
POHJOISSEINÄ

ITÄPUOLI



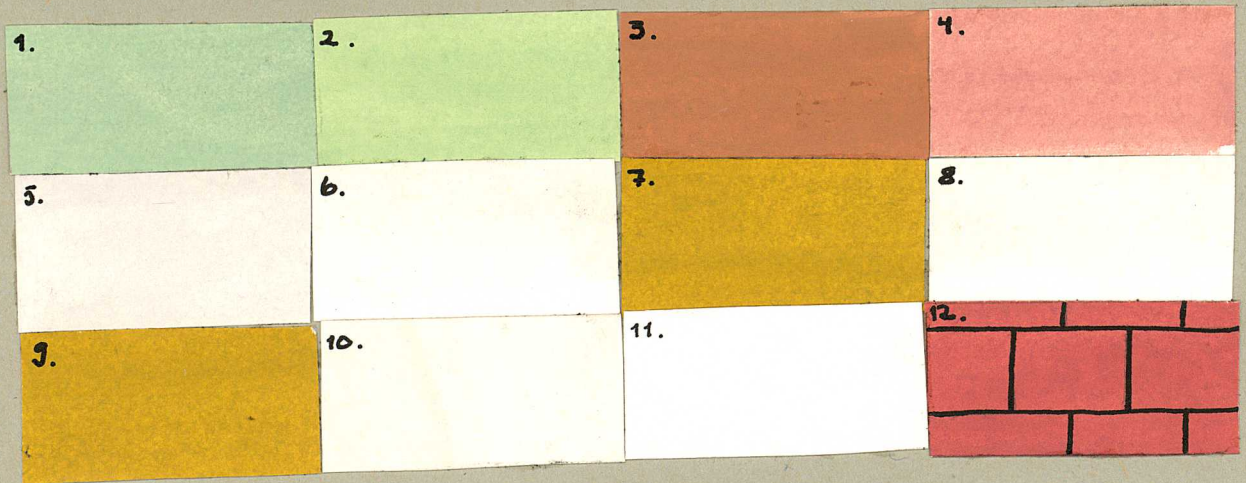
LÄNSIPUOLI





A 203

ETELÄSEINÄ, LÄNSIPUOLI



MATERIAALI

VÄRIT

KERROS II
HUONE A 204

pohjoisseinä

SEINÄT
(mikroskoopilla tutkit-
tu näyte)

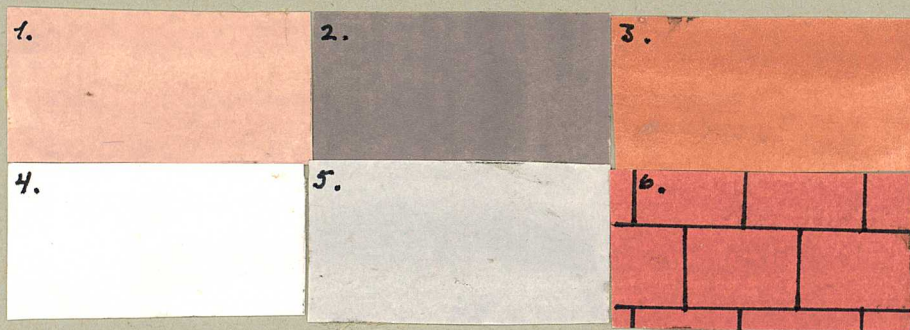
1. lateksi
2. lateksi
3. liimamaali
4. kalkkiväri
5. kalkkilaasti
6. tiiliseinä

beige(6262)

tumman harmaa(6367)

tiilenpunainen(6455)

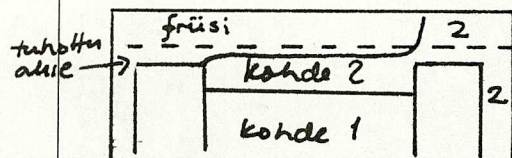
valkoinen (6162)



MATERIAALI

VÄRIT

KERROS II
HUONE A 205
kohde 1



SEINÄT

KOHDE 1. ITÄSEINÄ:
(OVIAUKKOJEN VÄLISSÄ,
LATTIASTA N. 170 CM
YLÖSPÄIN).

1. tapetti
2. tapetti
3. tapetti
4. sanomalehtipaperia
5. öljymaali
6. tapetti
7. pahvi
8. pahvi
9. tapetti
10. tapetti
11. kalkkilaasti
12. tiiliseinä

valkoisella pohjalla vaaleanpunaista kukkakuviota (ks. kuva 1).

harmaa-lila pohjalla olevia kukkaköynnöksiä säännöllisessä rivissä. Värit: violetti, rosa, valkoinen, vaalean ja tumman harmaa.

harmaalla pohjalla oleva valk. ristikko, jossa valk. vinoruuturistikko päällä (ks. kuva 4).

50-luvulta

valkoinen

beigellä pohjalla veneen muotoisia pieniä kuvioita sen päälle maalattu vaalean ruskealle pohjalle ruskeita oksia, joissa punaisia kukkia taimarjoja. Kehystetty keltaisella ja ruskealla maalilla.

päällä sikin sokin beigeä ja valk. maalia

hopean värinen pohja, musta tiheä ruudukko, ruutujen päällä eksoottisia turkoo-seja, mustia ja vihreitä kukkakuvioita, mm. ruusuja.

vaalealla pohjalla kullan värillä erotettuja vyöhykkeitä, joissa kukkasommitelmia.

Värit: vaalean harmaa (ollut valkoinen?), kulta, keltainen.

	MATERIAALI	VÄRIT
KERROS II HUONE A 205 ikkunasyvennys		
SEINÄT IKKUNASYVBENNYS, LÄNSI- OSA:	1. tapetti 2. tapetti 3. maali 4. tapetti 5. sanomalehtipaperi 6. kalkkaus 7. kalkkilaasti 8. tiiliseinä	valkoisella pohjalla kukka- kuvioita (kuva 1). harmaa-lila pohjalla kukka- kuvioita, joissa värit: violetti, rosa, valkoinen, vaalean ja tumman harmaa. paikoin valkoista maalia, enimmäkseen tapettien yhty- mäkohdissa. Ei ehkä varsi- nainen kerros. harmaalla pohjalla valk. ristikko, jossa päällä valk. vinoruutuja(kuva 4). ruskeaa ja beigeä väriä

KERROS II
HUONE A 205
kohde 2

SEINÄT

KOHDE 2 . ITÄSEINÄ:
(OVIAUKKOJEN VÄLISSÄ,
KOHDE 1:N YLÄPUOLELLA).

1. tapetti

valkoisella pohjalla vaal.
pun. kukkakuviointia (kuva
1).

2. tapetti

harmaa-lila pohjalla olevia
kukkakuvioita, joissa värit:
violetti, rosa, valkoinen,
vaalean ja tumman harmaa.

3. tapetti

harmaalla pohjalla valk.
ristikko, jonka pääosin
valk. vinoruuturistikko
(kuva 4).

4. maali

valkoinen

5. tapetti

valkoisella pohjalla kullaa-
värisiä vaihtelevaan suuntaa
olevia pieniä viivoja.

6. pahvi

päälle maalattu paikoin bei-
gellä, paikoin valkoisella.

7. tapetti

ollut kuviointia. Ruskean-
vihreä. Nyt erottuu vain tum-
mempia pieniä alueita.

8. pahvi

päälle maalattu vaalean rus-
kealle pohjalle ruskeita ok-
sia tai marjoja. Kehystetty
keltaisella ja ruskealla ma-
lilla.

9. tapetti

hopealla pohjalla musta, ti-
heä ruudukko. Vihreänsävyi-
siä kukkakuvioita.

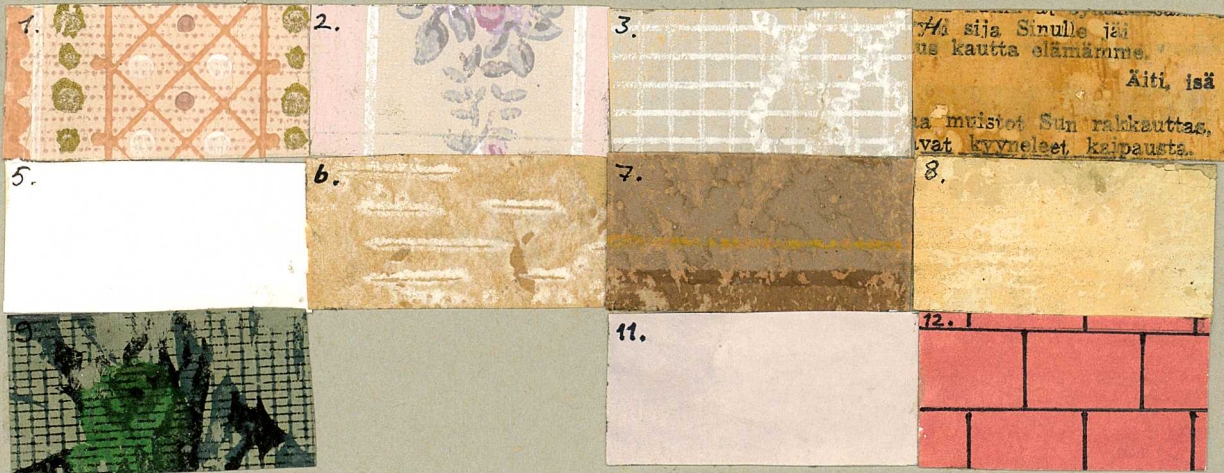
10. tapetti

vaalealla pohjalla kullaa vä-
rillä erotettuja vyöhykkeitä
joissa kukkasommitelmia.

11. kalkkilaasti

12. tiiliseinä

ITÄSEINÄ
ALUE 1



Yhityksikokous
toimittu
kerralla 10.

	MATERIAALI	VÄRIT
KERROS II HUONE A 205 ikkunasyvennys		
SEINÄT IKKUNASYVENNYS, ITÄOSA:	<ol style="list-style-type: none"> 1. tapetti 2. tapetti 3. maali 4. tapetti 5. sanomalehtipaperi 6. kipsi 7. pahvi 8. tapetti 9. tapetti 10. 10. kalkkilaasti 11. tiiliseinä 	<p>valkoisella pohjalla kukka- kuvioita (kuva 1).</p> <p>harmaa-lila pohjalla olevia kukkakönnöksiä säännölli- sissä riveissä.</p> <p>paikoin valkoista maalia, lähinnä tapettipalojen yh- tymäkohtiin.</p> <p>harmaalla pohjalla oleva valk. ristikko, jossa valk. vinoruuturistikkoja päällä.</p> <p>kipsiä, jonka päällä ruskea- ta ja beigeä maalia.</p> <p>vaalean ruskealle pohjalle maalattu ruskeita oksia, joissa punaisia oksia tai marjoja. Kehystetty keltai- sella ja ruskealla maalilla hopealla pohjalla musta, tiheä ruudukko, ruutujen päällä vihreän sävyisiä kukkia, esim. ruusuja.</p> <p>vaalealla pohjalla kultan värillä erotettuja vyöhyk- keitä, joissa kukka sommi- telmia. Värit: vaalean har- maa, kulta, keltainen.</p> <p>Vyöhykkeissä myös palloja j parittaisia, lyhyitä viivoj Myös ympyröitä, joissa 6 keltaista ruusua köynnöksen</p>



Yksityiskohdan
tapetista + paimion
kerrallisesta 7.

MATERIAALI

VÄRIT

KERROS II
HUONE A 206

SEINÄT

1. kalkkiväri
2. kalkkilaasti
3. tiiliseinä

valkoinen

KERROS II
HUONE A 207

SEINÄT

ITÄSEINÄ:

(mikroskoopilla tutkittu näyte)

1. lateksi (30)
2. kalkkaus
3. öljyväri
4. kalkkiväri
5. öljyväri
6. öljyväri
7. kalkkaus
8. kalkkaus
9. kalkkilaasti
10. tiiliseinä

vaalean vihreä (6730)
valk., likainen
musta, jossa valk. ja
pun. roiskemaalausta.
tiilen punainen (6753)
kellertävä (6743)
vaal. punainen (6846)
valkoinen, nokea joukossa
valkoinen, likainen

POHJOISSEINÄ:

1. lateksi
2. lateksi
3. liimamaali
4. liimamaali
5. liimamaali
6. kalkkilaasti
7. tiiliseinä

vaalean punainen (6953)
vaalean vihreä (6730)
tiilenpunainen tai öljyväri
harmaa (6465) (6455)
musta

KERROS II
HUONE A 207

SEINÄT

IKKUNASYVENNYKSEN LÄN-
SIPUOLI:

(mikroskoopilla tutkittu
näyte)

1. lateksi
2. lateksi
3. liimamaali
4. 4 kerrosta
ohuita maaleja:
- 5.
- 6.
- 7.
8. kalkkiväri
9. kalkkiväri
10. kalkkilaasti
11. tiiliseinä

vaalean punainen (6957)
keltainen (6131)
vaalean keltainen (6247)

harmaa
ruskea
vihertävä
ruskehtavan keltainen
tiilenpunainen (6453)
keltainen (6232)

POHJOISSEINÄ:

(mikroskoopilla tutkittu
näyte)

1. lateksi
2. lateksi
3. öljymaali
4. liimamaali
5. kalkkiväri
6. kalkkiväri
7. kalkkilaasti
8. tiiliseinä

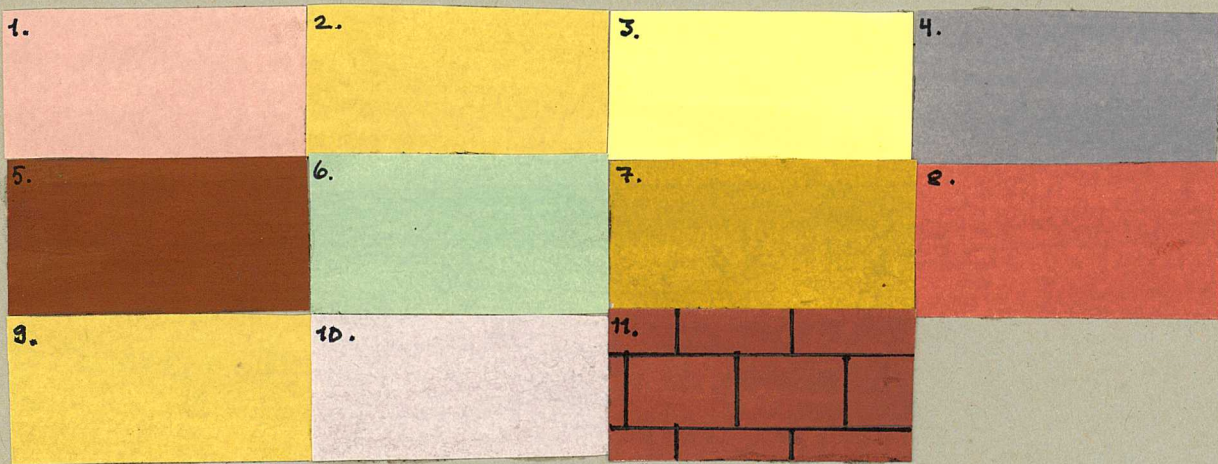
vaalean punainen (6957)
keltainen (6131)
tumman harmaa. Valk., pun.
(6463) ja mustaa roiskemaalausta.
tiilen punainen. Valk.
(6647) roisketta.
kellertävä
valkoinen

LÄNSISEINÄ, JOSSA N.
117 CM KYNNYKSESTÄ
YLÖSPÄIN 1 CM LEVYINEN
RAITA, MUSTA VÄRIL-
TÄÄN.

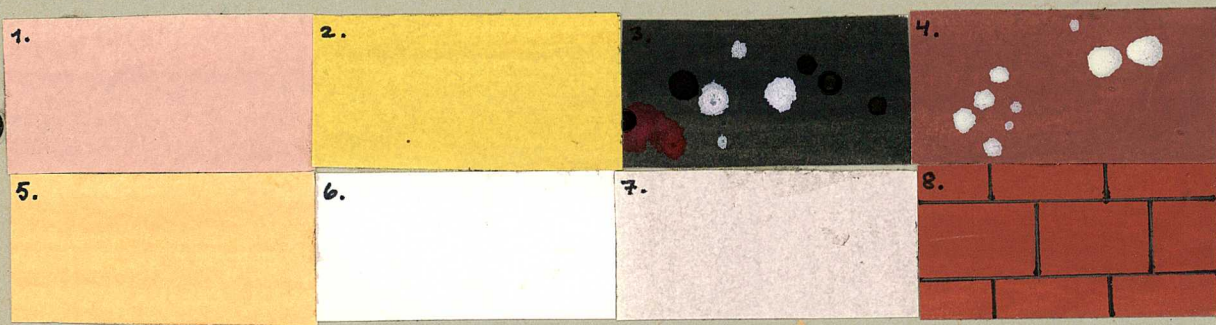
1. lateksi
2. lateksi
3. laasti
4. tiiliseinä

vaalean punainen (6957)
keltainen (6131)

IKKUNASYVENNYKSEN LÄNSIPUOLI



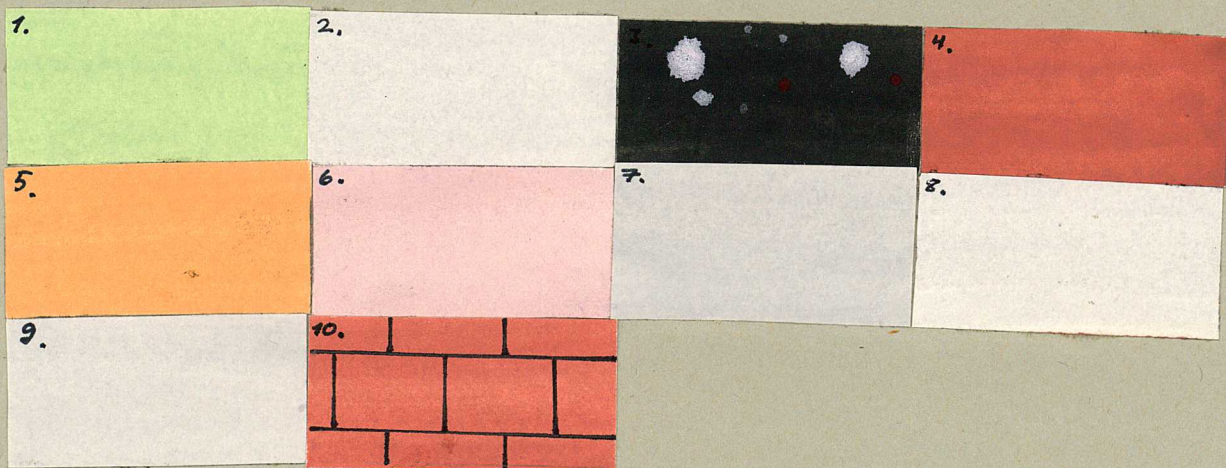
POHJOISSEINÄ



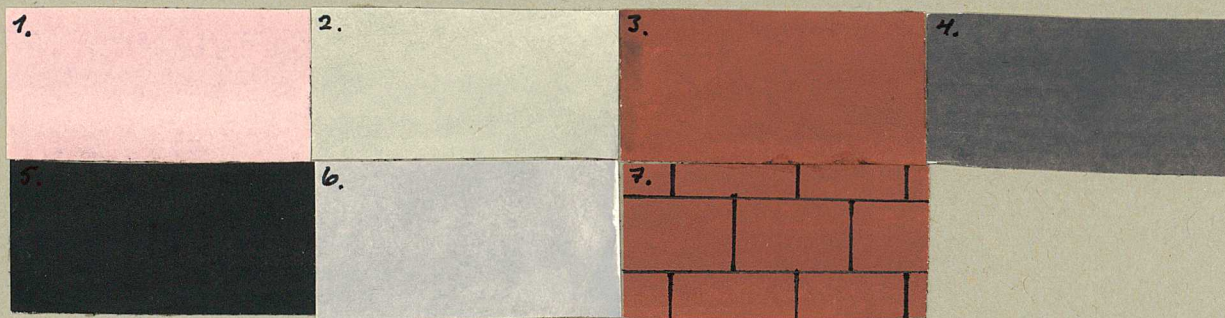
LÄNSISEINÄ



A 207
ITÄSEINÄ



POHJOISSEINÄ



KERROS II
HUONE 208.1.

oyiaukon itäpuoli,
yläosa

SEINÄT

(mikroskoopilla tutkit-
tu näyte)

1. lateksi
2. lateksi
3. lateksi
4. liimamaali
5. tapetti

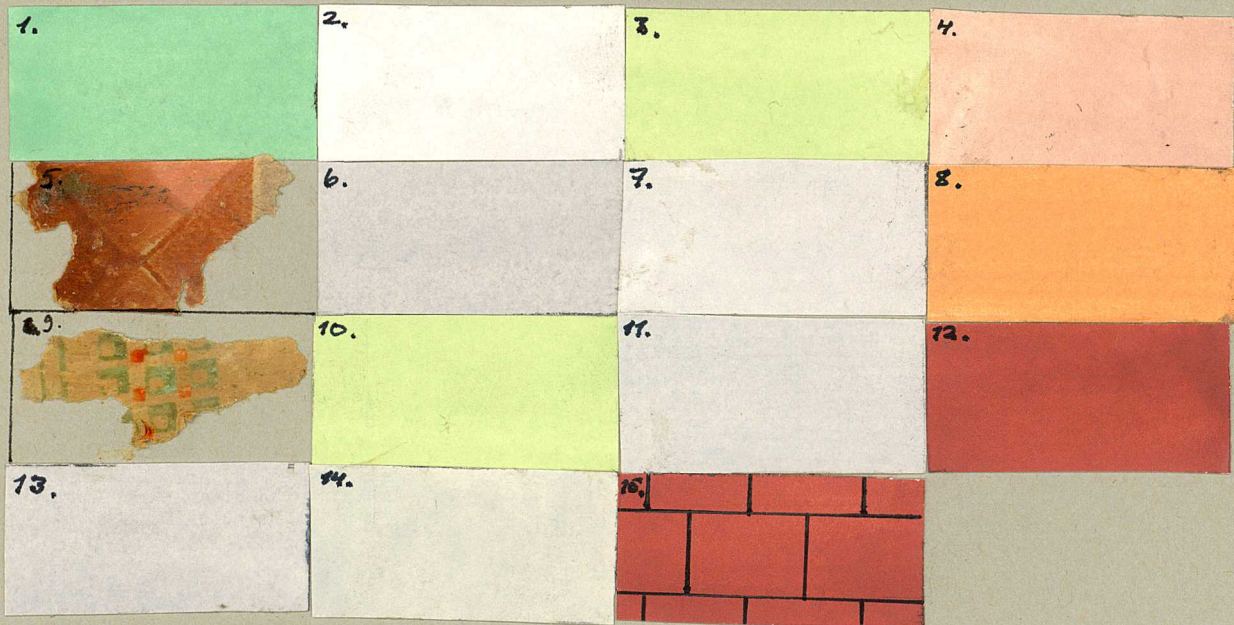
6. öljyväri
7. rappaus
8. pahvi
9. tapetti

10. kalkkimaali
11. kalkkaus
12. kalkkiväri
13. kalkkaus
14. kalkkilaasti
15. tiiliseinä

vaalean vihreä (6822)
valkoinen (6061)
vaalean vihreä (6125)
beige (6156)
säännöllisesti ruskealla
pohjalla viininpunaisia
ruutuja, joissa keskellä
x.
vaalean harmaa (6166)
valkoinen
ruskea (6793)
vaalean ruskealla poh-
jalla vihreitä (1 cm x
1 cm) ja pun. (0,3 cm x
0,3 cm) ruutuja säännöl-
lisesti rivissä.
vaalean vihreä (6126)
valkoinen (6063)
tiilenpunainen (6255)
vaalean harmaa (6967)

A 208.1.

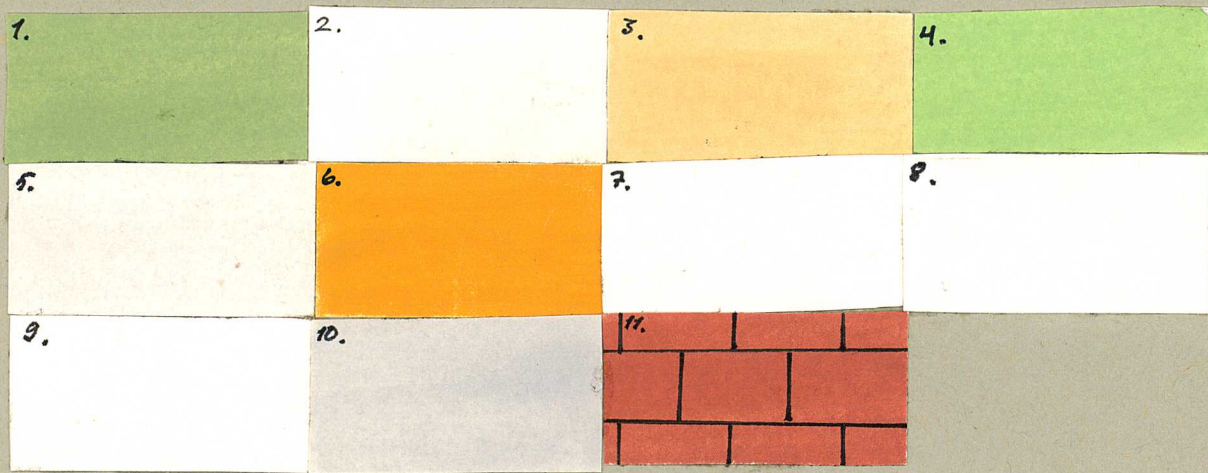
OVIKUNNAN ITÄPUOLI, YLÄOSA



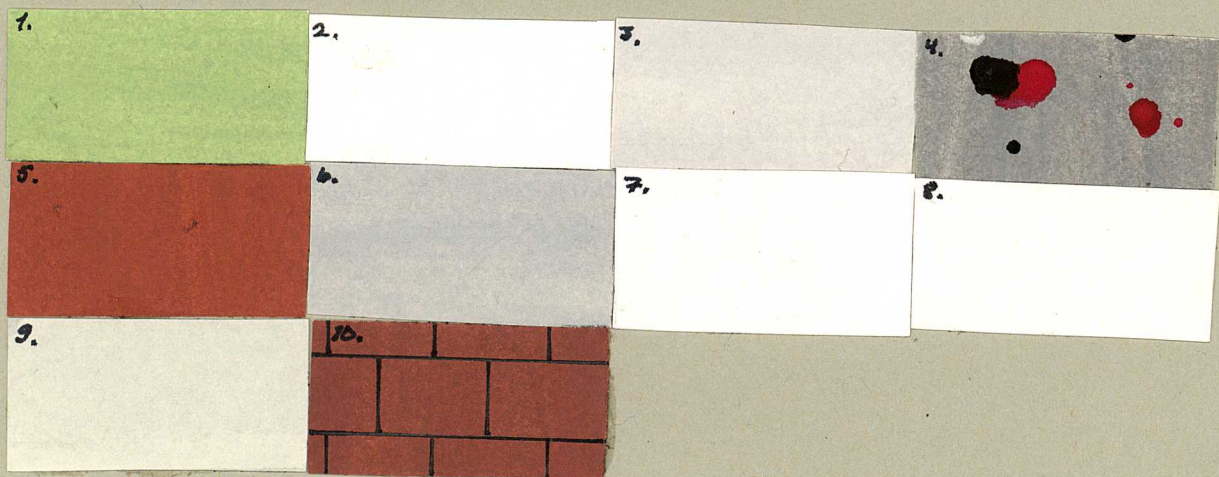
	MATERIAALI	VÄRIT
KERROS II HUONE A 208.1.		
SEINÄT 1. pohjoisseinä oviaukon länsipuoli: (mikroskoopilla tutkit- tu näyte) 2. oviaukon itäpuoli, alaosa, n. 1 m lattias- ta ylöspäin. (Mikroskoopilla tutkit- tu näyte)	1. lateksi 2. lateksi 3. öljyväri 4. öljyväri 5. öljyväri 6. liimamaali 7. öljyväri 8. kalkkimaali 9. kalkkaus 10. kalkkilaasti 11. tiiliseinä 1. lateksi 2. lateksi 3. kalkkaus 4. liimamaali 5. liimamaali 6. kalkkiväri 7. kalkkaus 8. kalkkiväri 9. kalkkaus 10. kalkkilaasti 11. tiiliseinä	vaalean vihreä (6822) valkoinen (6061) beige (6756) vaalean vihreä (6827) valkoinen, ohut beige (6743) valkoinen, ohut (6064) valkoinen valkoinen vaalean vihreä (6822) valkoinen (6061) valkoinen, likainen harmaa tumman harmaa, jossa pun., mustaa, valk., roiske- maalausta tiilenpunainen harmaa valkoinen valkoinen

A 208.1.

POHJOISSEINÄ, OVIAUKON LÄNSI-
PUOLI



OVIAUKON ITÄPUOLI, ALAOSA,
N. 1 m LATTIASTA YLÖSPÄIN



MATERIAALI

VÄRIT

KERROS II
HUONE A 209 itäseinä
ja eteläseinä

SEINÄT

ITÄSEINÄ:

1. kalkkiviäri
2. kalkkilaasti

valkoinen, likainen kalk-
kiviäri
runsaasti pikkukiviä jou-
kossa.

ETELÄSEINÄ:

1. kalkkiviäri
2. kalkkilaasti
3. kalkkaus
4. tiiliseinä

vaalea, vihertävän sävyinen
runsaasti hiekkaa ja pikku-
kiviä joukossa.
valkoinen

	MATERIAALI	VÄRIT
KERROS II HUONE A 210 ikkuna- syvennys, itä- puoli, ikkuna		
SEINÄT ALAOSA:	1. lateksi 2. liimamaali 3. kalkkaus 4. ohut maali 5. kalkkaus 6. öljyväri 7. öljyväri 8. vaaleanpunainen öljyväri 9. öljyväri 10. kalkki 11. kalkkilaasti 12. tiiliseinä	harmaa (6265) beige (6259) valkoinen (6069) vaalean punainen (6948) valkoinen (6067) keltaoranssi mustalla pohjalla punaisia sabloonakuvioita vaaleanpunainen vaaleanpunainen valkoinen, likainen.
YLÄOSA: (mikroskoopilla tutkittu näyte)	1. lateksi 2. liimamaali 3. liimamaali 4. liimamaali 5. kalkkaus 6. kalkkilaasti 7. tiiliseinä	harmaa (6265) beige (6259) beige (6234) valkoinen (6069) tiilenpunainen. (N .250 cm lattiasta n. 3 cm paksu tummempi punainen raita). (6255)

MATERIAALI

VÄRIT

KERROS II
HUONE A 210 ikkuna-
syvennys, länsipuoli,
yläosa ja eteläseinä

SEINÄT

(mikroskoopilla tutkittu
näyte)

A 210 IKKUNASYVENNYS,
LÄNSIPUOLI, YLÄOSA:

1. lateksi
2. öljymaali
3. liimamaali
4. kalkkaus
5. liimamaali
6. öljyvärei
7. ^{kalkkaus} öljyvärei
8. kalkkilaasti
9. tiiliseinä

harmaa (6265)
punertava (6555)
valkoinen (6065)
valkoinen (6065)
ruskea
musta, jossa punaisia
sabloonakuvioita
vaaleanpunainen (6850)

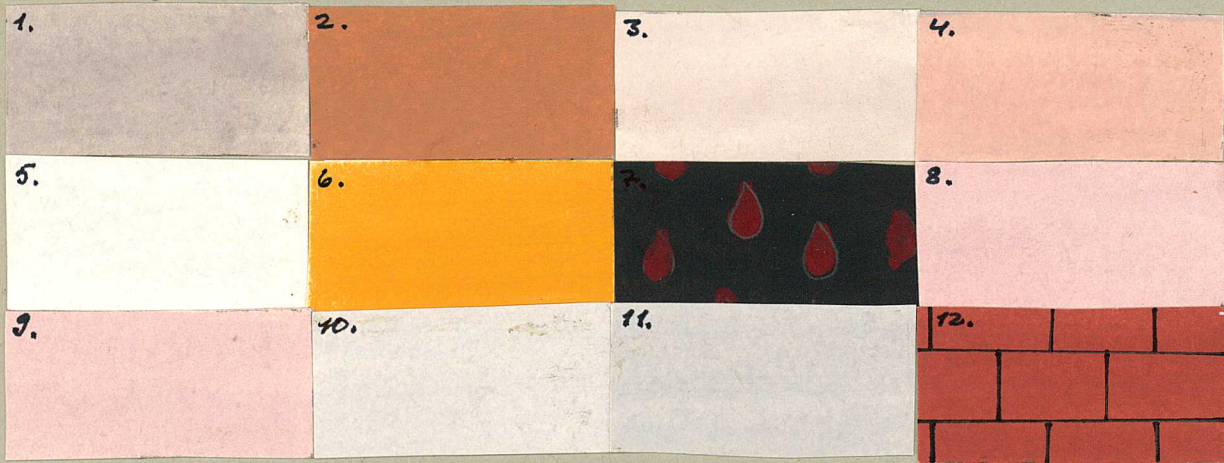
ETELÄSEINÄ, IKKUNAN
ITÄPUOLELLA:

1. lateksi
2. liimamaali
2b. maali
3. laasti
4. tiiliseinä

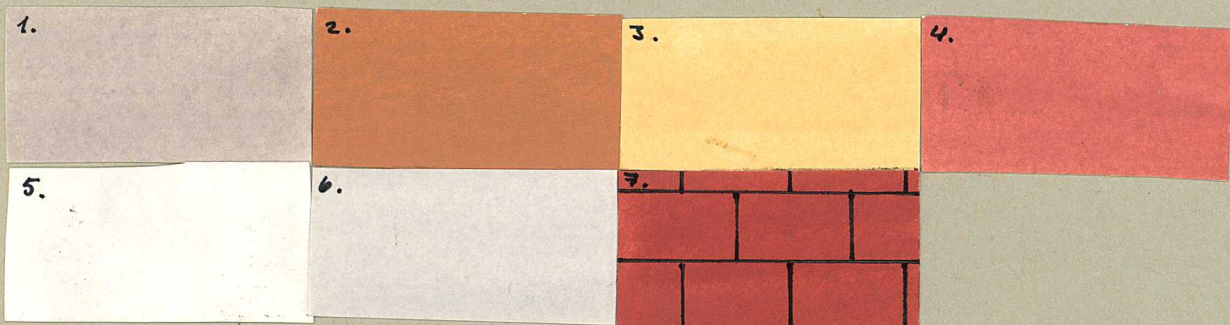
valkoinen
beige
-4-

A 210

IKKUNASYVENNYS, ITÄPUOLI
ALAOSA



YLÄOSA

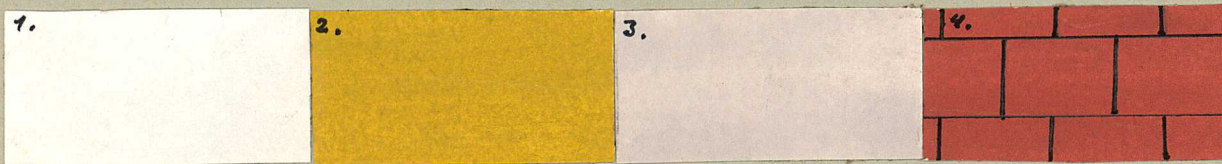


A 210 IKKUNASYVENNYS , ETELÄSEINÄ

ikkunasyvennyksen
LÄNSIPUOLI, YLÄOSA



ETELÄSEINÄ



MATERIAALI

VÄRIT

KERROS III
HUONE A 301

SEINÄT

1. lateksi
2. lateksi
3. kalkkilaasti
4. tiiliseinä

vaalean vihreä
valkoinen

MATERIAALI

VÄRIT

KERROS III
HUONE A 302

SEINÄT
ITÄSEINÄ:

1. tapetti

pintakoristelua: soikeita,
pieniä palloja. Väri vaih-
telee kelt.-valk.

2. pahvi

ruskea

3. tapetti

harmaalla pohjalla valk. ruu-
tuja joiden sisällä taas pie-
nempiä tumman harmaita ruu-
tuja.

4. kalkkaus

vaal. ruskea, ohut

5. ohut maali

musta

6. kalkkiväri

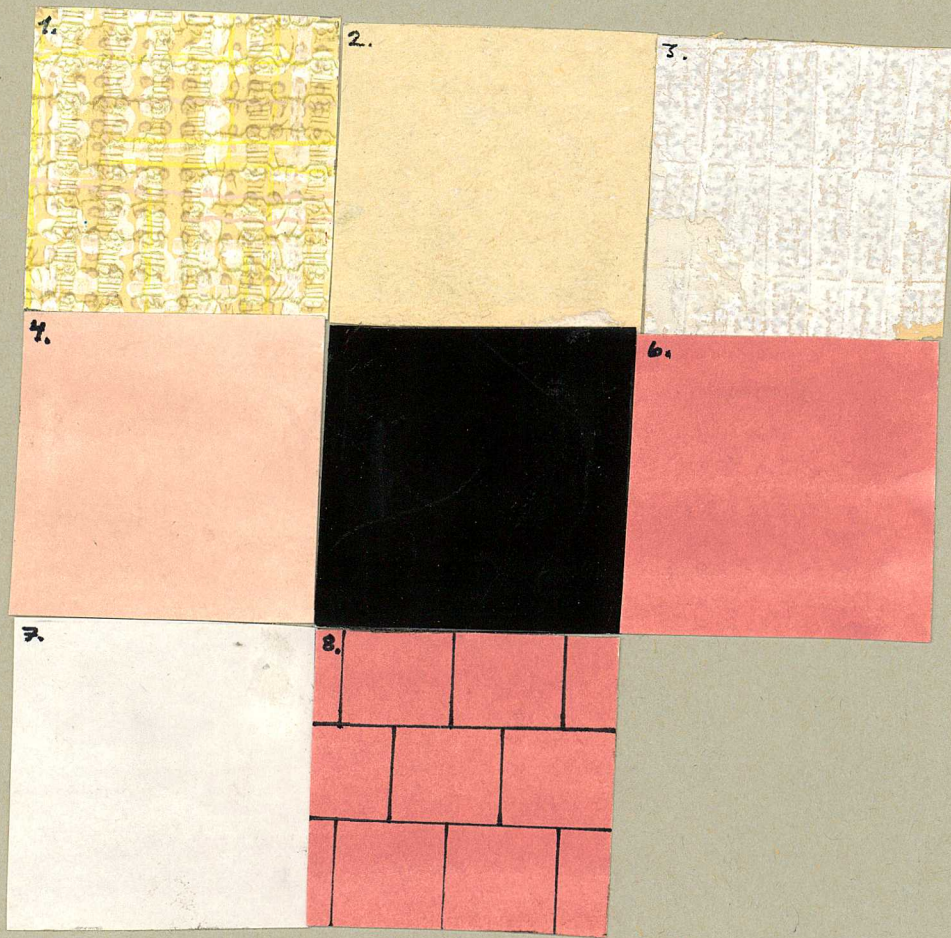
tiilenpunainen

7. kalkkilaasti

8. tiiliseinä

A 302

ITÄSEINÄ



MATERIAALI

VÄRIT

KERROS III
HUONE 303.2.
ja 303.3.

SEINÄT
303.2
ETELÄSEINÄ:

1. tapetti

vaalean rosapohjalla valkoisia kukkakimppuja (isokokoisia) symmetrisesti.

2. tapetti

valkoisella pohjalla pieniä harmaita kuvioita, ei selvää muotoa, vaan toisensa päällä olevia viivoja ja neliöitä.

3. kalkkaus

ohut, harmaa

4. kalkkaus

valkoinen

5. kalkkiväri

musta

6. kalkkilaasti

7. tiiliseinä

303.3

ETELÄSEINÄ:

1. liimamaali

harmaa

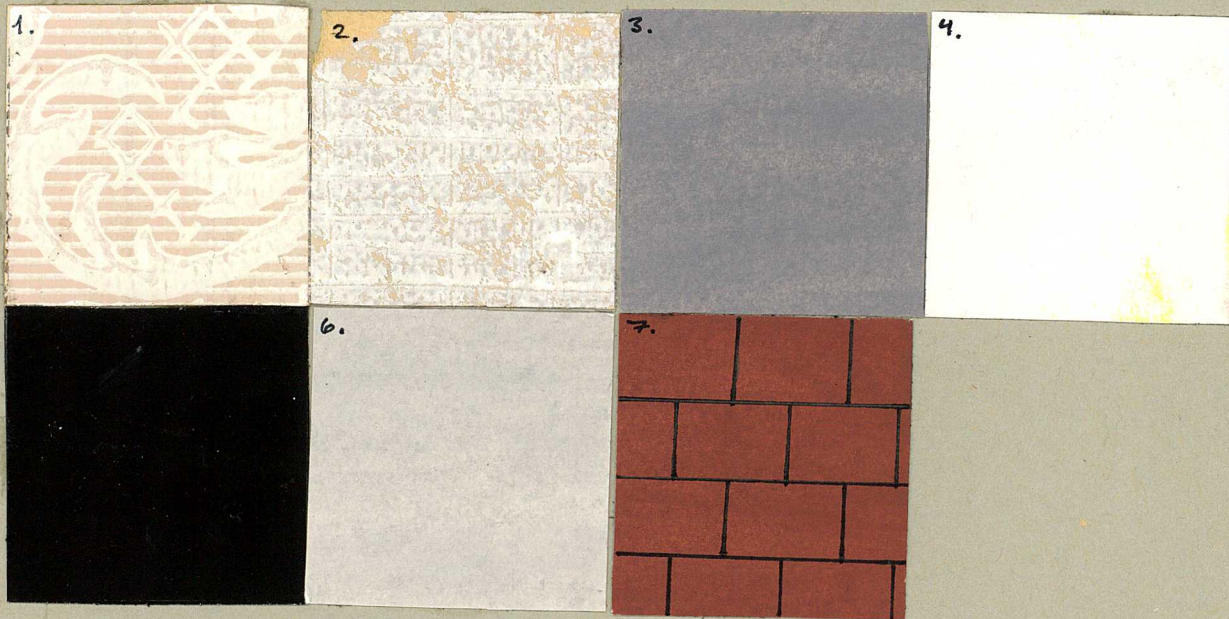
2. kalkkiväri

valkoinen

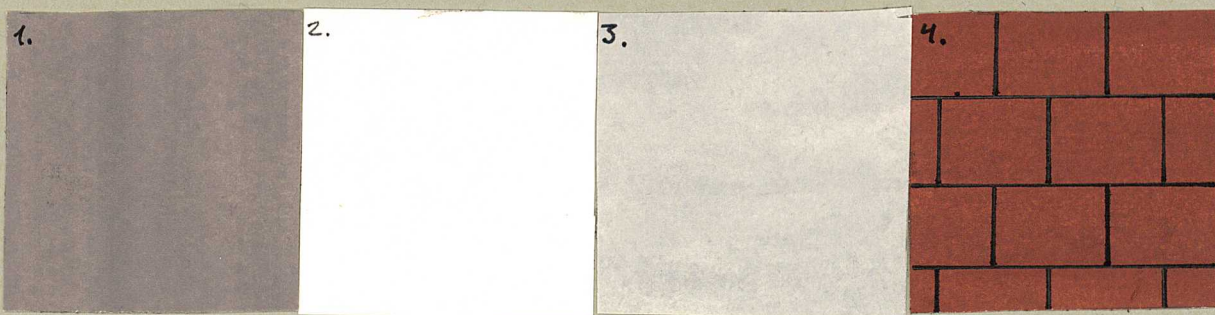
3. kalkkilaasti

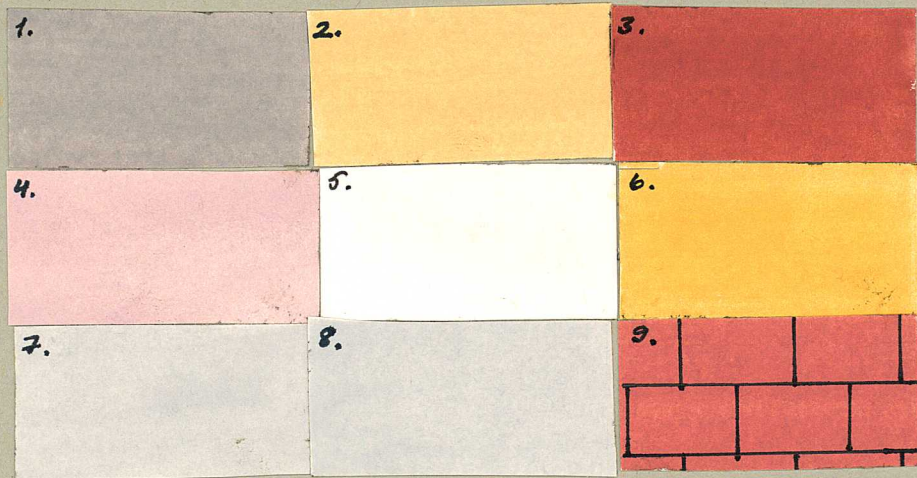
4. tiiliseinä

A 303.2.
ETELÄSEINÄ



303.3.
ETELÄSEINÄ





MATERIAALI

VÄRIT

KERROS III
HUONE A 304

SEINÄT

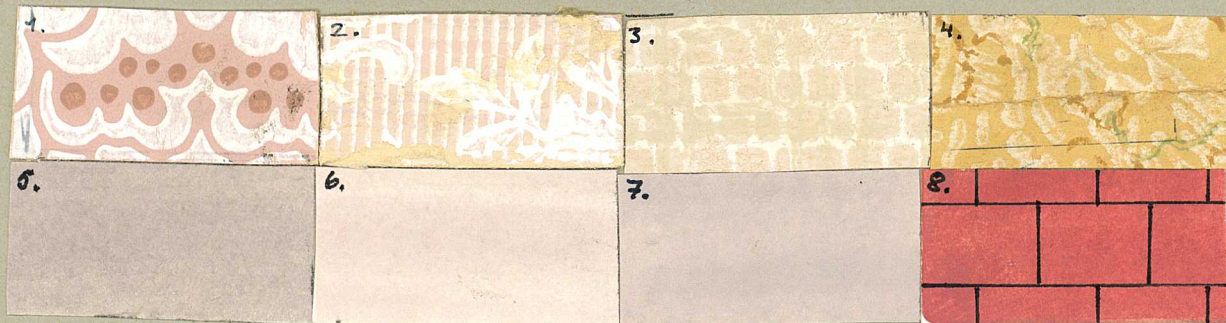
LÄNSISEINÄ:

1. lateksi
2. lateksi
3. kalkkiväri
4. kalkkiväri
5. kalkkaus
6. kalkkiväri
7. kalkkaus
8. kalkkilaasti
9. tiiliseinä

harmaa
kellertävä
punainen
vaaleanpunainen, ohut
valkoinen
keltainen
valkoinen, likainen

A 305

LÄNSISEINÄ



MATERIAALI

VÄRIT

KERROS III
HUONE A 305

SEINÄT

LÄNSISEINÄ:

1. tapetti

rosalla pohjalla valkoisia, isoja kukkia symmetrisesti, jokaisessa kukassa 2 lehteä. Lehdissä, varressa ja kukan keskustassa tummempia punaisia pilkkuja (kuva 8).

2. tapetti

vaalean rosalla pohjalla valkoisia, isokokoisia kukkakimppuja. Symmetrinen kuviointi.

3. tapetti

harmaalla pohjalla valkoisia pienikokoisia neliöitä säännöllisesti rivissä (kuva 9).

4. tapetti

beigellä pohjalla valkoisia kiemuraisia lenkkejä, eivät muodosta varsinaista kuviota. Lisätty paikoin kullan väriä vihreää, ruskeaa.

5. kalkkiväri

vaalean harmaa, ohut

6. kalkkaus

valkoinen

7. kalkkilaasti

8. tiiliseinä

MATERIAALI

VÄRIT

KERROS III
HUONE A 306

SEINÄT

ETELÄSEINÄ:

1. lateksiili
2. kalkkiväri
3. kalkkilaasti
4. tiiliseinä

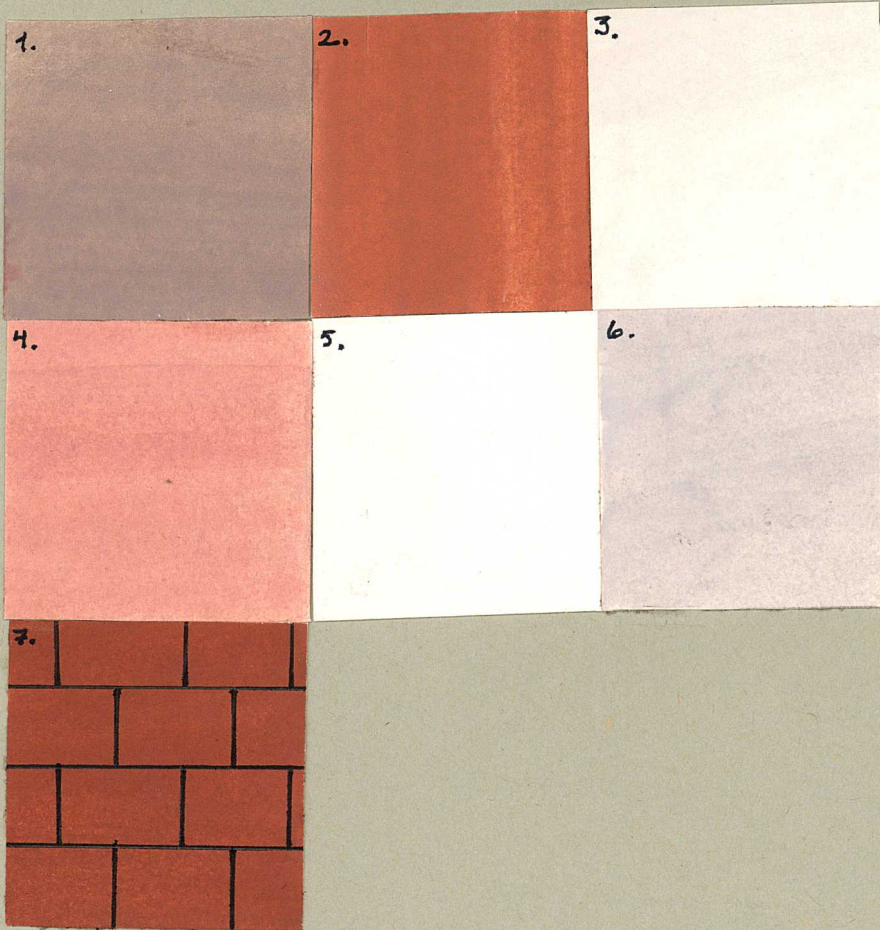
vaalean harmaa
tiilenpunainen

Yläosa samasta seinästä: harmaan maalin päällä mustaa roiskemaalausta.

LÄNSISEINÄ:

1. lateksiili
2. kalkkiväri
3. kalkkaus
4. kalkkiväri
5. kalkkaus
6. kalkkilaasti
7. tiiliseinä

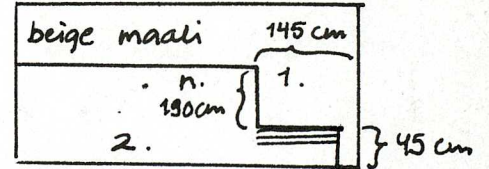
vaalean harmaa
tiilenpunainen
valkoinen
punertava
valkoinen



MATERIAALI

VÄRIT

KERROS III
HUONE A 307



SEINÄT
ITÄSEINÄ:
ALUE 1

1. ruskea pahvi
2. öljyväri
3. tapetti
4. tapetti
5. kalkkaus
6. tapetti

päällä beigeä liimamaalia
harmaa
harmaalla pohjalla salmi-
akkiruutukuvioita (kuva 3)
koristelu kiemuraista, epä-
symmetristä. Kuviot pieniä
Värit: oranssi, vaalean-
ruskea, vaal. kelt.

7. kalkkaus
8. pahvi
9. kalkkaus
10. kalkkiväri
11. kalkkilaasti
12. tiiliseinä

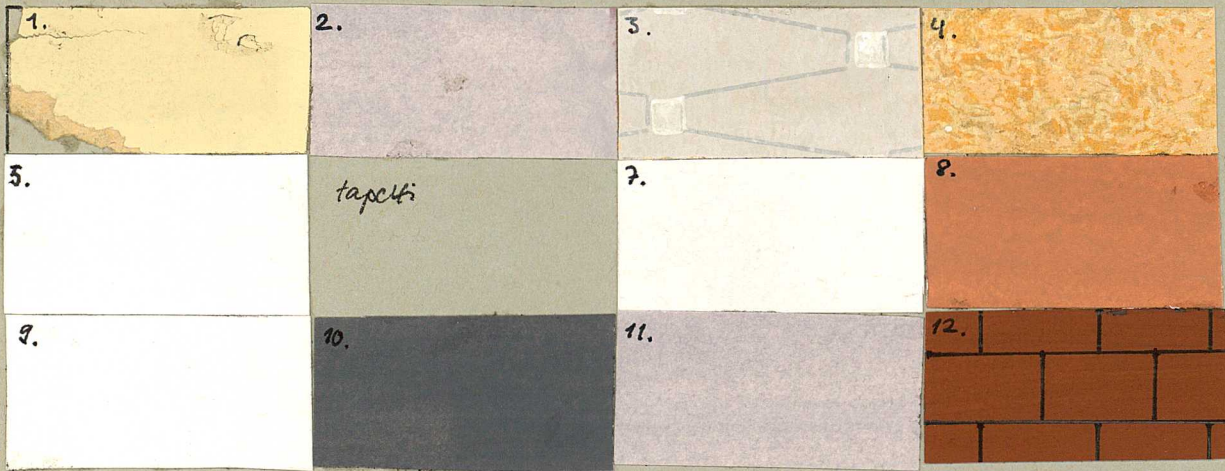
valkoinen
vaal. rusk. pohjalla pun.
kukkia, mustia oksia, vih-
reitä lehtiä. Kuviot pie-
niä, myös symmetrisesti
valk. kiemuroita ja pallo-
ja. Tapetti jaettu vyöhyk-
keisiin.
valkoinen
ruskea
valkoinen
harmaa

ALUE 2

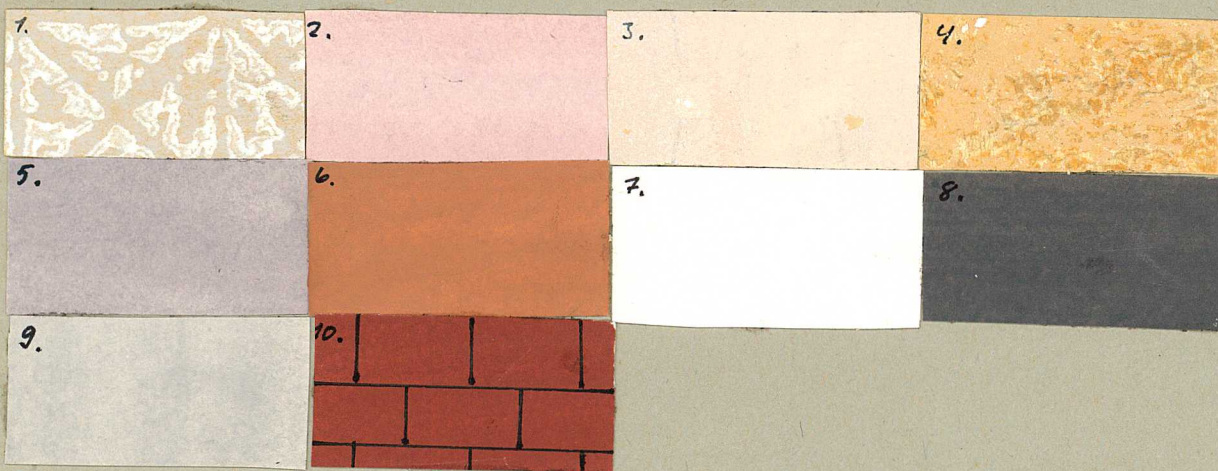
1. tapetti
- 1b. vaal. pun. öljyväri
2. tapetti
3. tapetti
4. kalkkaus
5. paperi
6. rappaus
7. kalkkiväri
8. kalkkilaasti
9. tiiliseinä

harmaalla pohjalla ruutuja,
joissa pientä valkoista kie-
murakuviointia ja ruudun si-
säällä harmaa x (kuva 6).
harmaalla pohjalla salmiakki-
ruutukuviointia (kuva 3).
koristelu kiemuraista, epä-
symmetristä, kuviot pieniä.
Värit: oranssi, vaal. rusk.,
vaal. kelt.
vaalean harmaa
ruskea
vaalea, ohut
harmaa

A 307
ITÄSEINÄ
ALUE 1



ALUE 2



KERROS III
HUONE A 309

SEINÄT

ETELÄSEINÄ:

1. ~~lateli~~^{lateli}
2. öljyväri
3. kalkkiväri
4. kalkkaus
5. kalkkilaasti
6. tiiliseinä

vaalean harmaa
harmaa
tiilen punainen
valkoinen, likainen

ITÄSEINÄ:

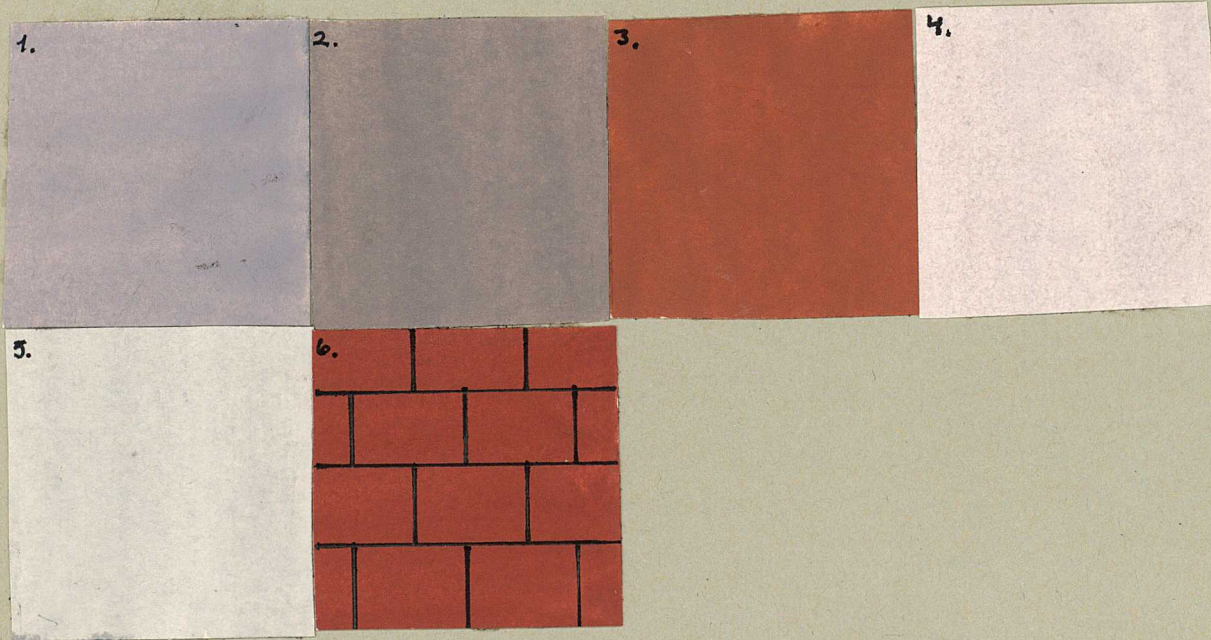
1. ~~lateli~~^{lateli}
2. ~~lateli~~^{lateli}
3. ~~lateli~~^{lateli}
4. öljyväri
5. öljyväri
6. öljyväri
7. öljyväri
8. kalkkimaali
9. kalkkaus
10. kalkkilaasti
11. tiiliseinä

vihreä(6229)
vaaleanpunainen(6249)
keltainen(6343)
vaalean vihreä (6231)
keltainen(6337)
tumman harmaa, jossa valk.
pun. roiskemaalausta(6466)
vaalean harmaa, jossa valk.
kelt. ja mustaa roiske-
maalausta (6269)
tiilenpunainen (6555)
valkoinen

Itäseinän alaosassa n. 50 cm x 83 cm laaja alue jätetty maalaamatta vihreällä maalilla, joten se on vaaleanpunainen. Todennäköisesti paikalla ollut huonekalu tms.

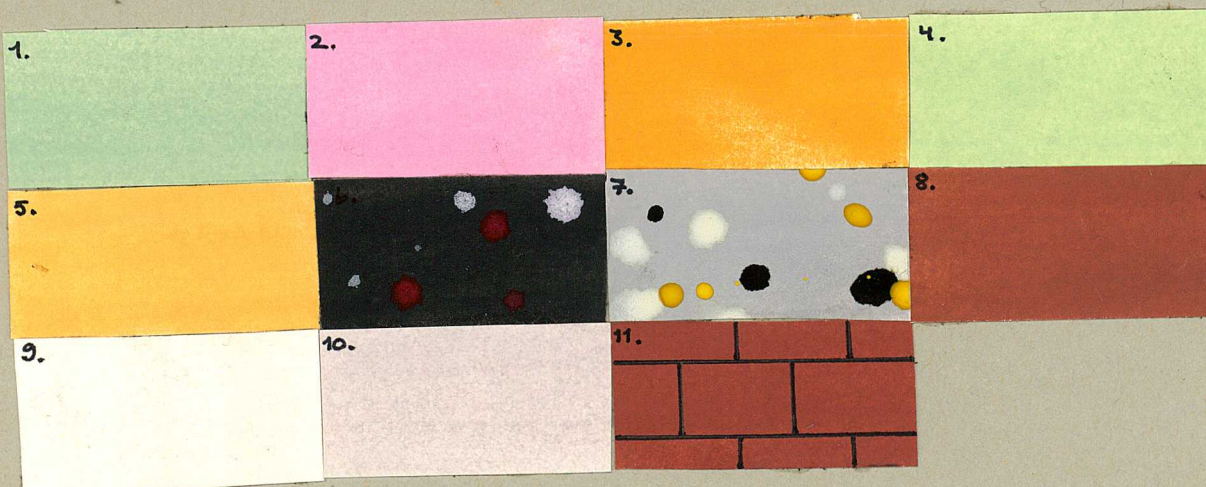
A 309

ETELÄSEINÄ

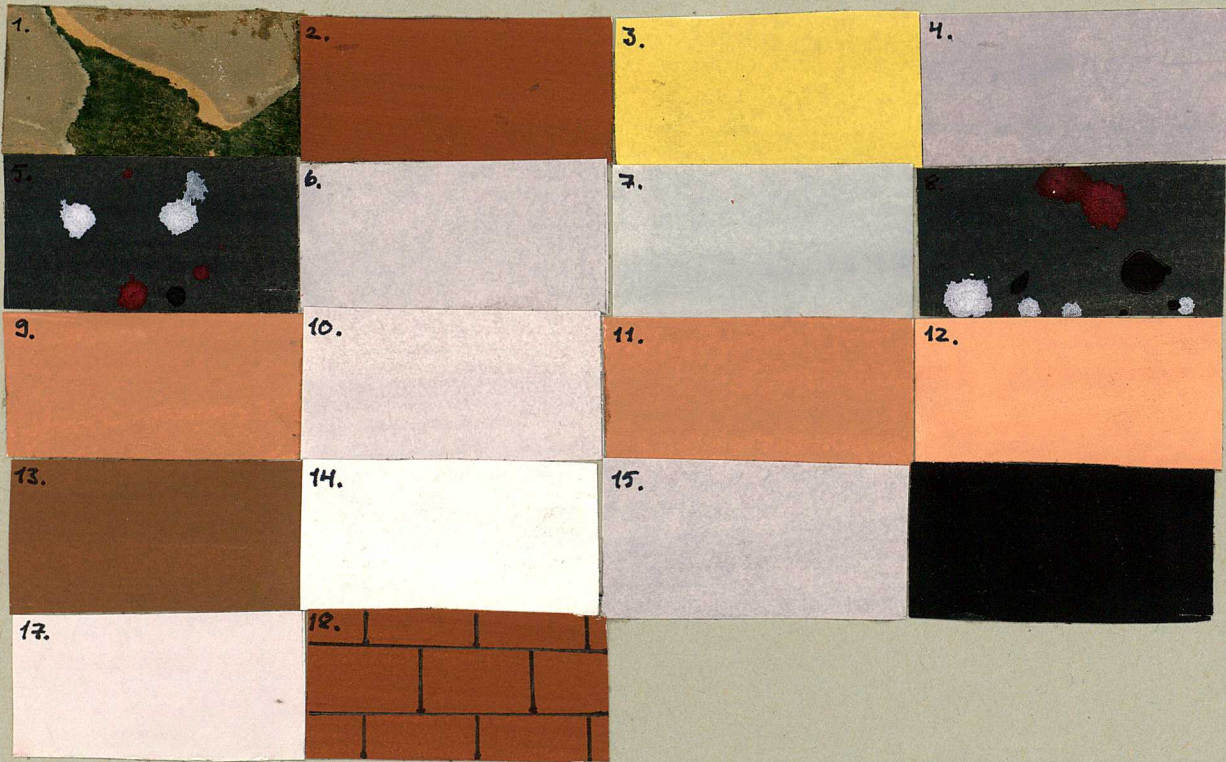


A 309

ITÄSEINÄ



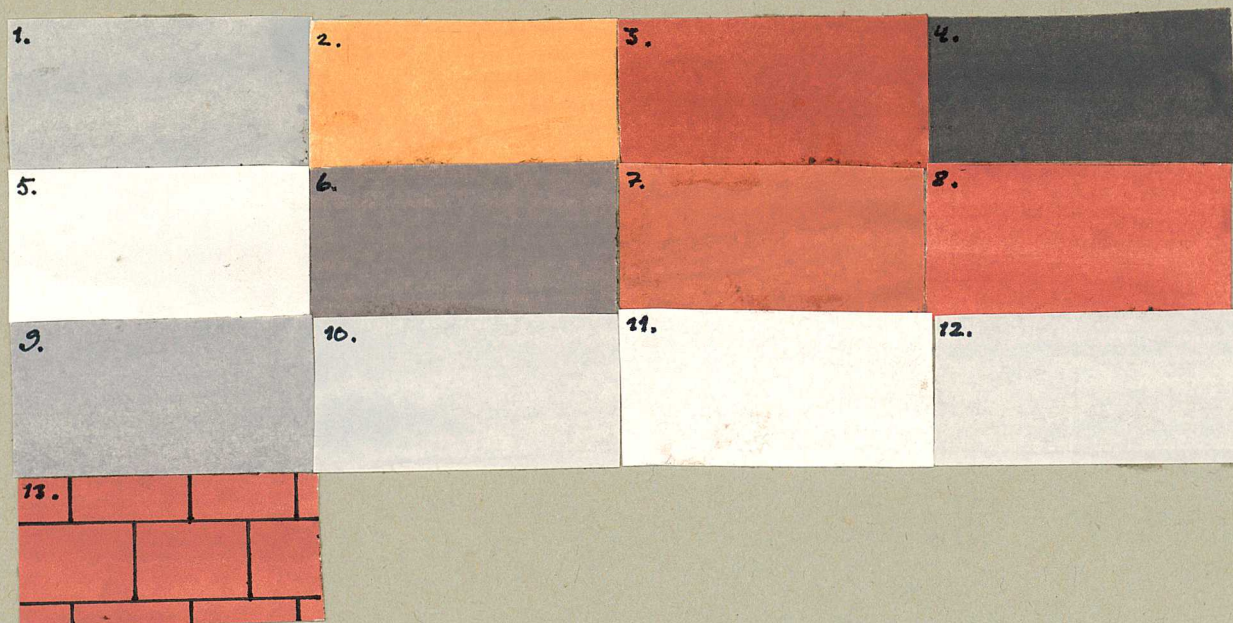
	MATERIAALI	VÄRIT
KERROS III HUONE A 310		
SEINÄT		
POHJOISSEINÄ: (mikroskoopilla tutkittu näyte)	<ol style="list-style-type: none"> 1. tapetti 2. maali 3. maali 4. kalkkaus 5. maali 6. kalkkaus 7. öljyväri 8. liimamaali 9. kalkkiväri 10. kalkkaus 11. öljyväri 12. öljyväri 13. öljyväri 14. kalkkaus 15. kalkkilaasti 16. kalkkiväri 17. kalkkilaasti 18. tiiliseinä 	<p>isoja kukkia symmetrisesti toisiinsa kietoutuneina. Vihreällä pohjalla harmaita kukkia, kukissa ja lehdissä myös beigeä väriä.</p> <p>ruskea beige(6936) vaalean harmaa(6269) tumman harmaa, jossa valk., pun., mustaa roiskemaalausta harmaa vaalean harmaa(6269) (6369) tumman harmaa, jossa valk., pun., mustaa roiskemaalausta tiilenpunainen(6356) valkoinen, likainen vaalean ruskea (6255) punertava (6255) ruskehtava(6461) valkoinen musta(6566)</p>
N. 25 cm katosta alaspäin seinässä kellertävä-musta kuvioinen raita, friisin paikka?		



	MATERIAALI	VÄRIT
KERROS III HUONE A 310		
SEINÄT ETELÄSEINÄ, IKKUNASY- VENNYKSEN LÄNSIPUOLI: (mikroskoopilla tut- kittu näyte)	<ol style="list-style-type: none"> 1. lateksiili 2. lateksiili 3. ohut maali 4. kalkkimaali 5. liimamaali rappaus 6. ohut maali 7. kalkkiväri 8. kalkkaus 9. kalkkiväri 10. kalkkilaasti 11. kalkkaus 12. kalkkilaasti 13. tiiliseinä 	<p>harmaa (6265)</p> <p>beige (6258)</p> <p>tiilenpunainen (6355)</p> <p>tumman harmaa (6467)</p> <p>valkoinen (6064)</p> <p>harmaa (6365)</p> <p>tiilenpunainen (6356)</p> <p>punainen (todennäköisesti kalkkiväri imeytynyt kalk- kiin). (6355)</p> <p>harmaa</p> <p>valkoinen</p>
		<p>Eteläseinän itäpuolisen ikkunasyvennyksen alaosassa 5. kerroksen liimamaali on vaaleanpunainen, ei valkoinen. Siis lattiasta n.110 cm ylöspäin vaaleanpunaista väriä, joka vaihtuu valkoiseksi.</p>

A 310

ETELÄSEINÄ, IKKUNASYVEN-
NYKSEN LÄNSIPUOLI



KERROS III
HUONE 310

SEINÄT

ETELÄSEINÄ, IKKUNA-
SYNENNYKSEN ITÄ-
PUOLI; YLÄOSA:

(mikroskoopilla tutkittu
näyte)

1. lateksi
2. lateksi
3. ohut maali
4. - " -
5. kalkkaus
6. ohut maali
7. - " -
8. - " -
9. kalkkilaasti
10. kalkkaus
11. kalkkilaasti
12. tiiliseinä

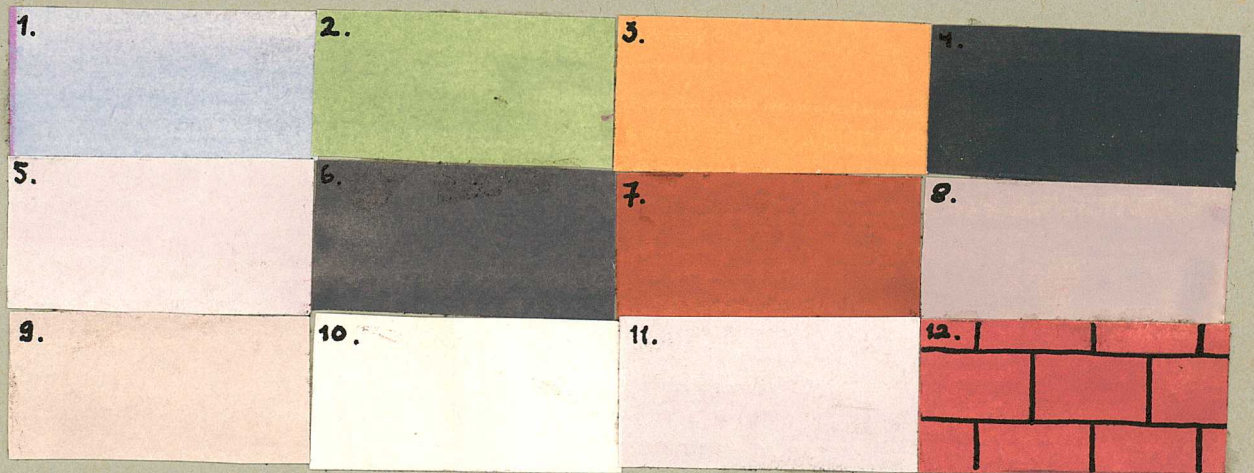
harmaa (6265)
vihertävä (6831)
beige (6844)
tumman harmaa (6467)
valkoinen kalkkaus (6159)
tumman harmaa (6465)
tiilenpunainen (6456)
vaalean harmaa (6262)

valkoinen

A 310

ETELÄSEINÄ

IKKUNASYVENNYKSEN ITÄPUOLI, YLÄOSA



A 208.2 Värejä

Pohjoisseinä:1)punertava valkea 2)vihreä,vaalea oliivi 3)ruskeh-tavan keltainen 4)kalkki (5.punainen 6.laasti) 7)musta (noki?) 8)ruskea 9)laasti 10)tiili

A 307 Ikkunan länsipieli

1)kermanvärinen lateksi 2)vaalean vihertävä 3)vaalea beige 4)vaalean ruskea 5)laasti 6)tiili

A 305 Ikkunakomeron länsiseinä

Alaosa:1)vaaleanpunainen (pink) lateksi 2)kellertävä 3)kitinvärinen 4)kellertävän ruskea 5)ohut rappaus (slamkaus) 6)tumman harmaa 7)laasti 8)tiili

Yläosa:1)vaaleanpunainen (pink) lateksi 2)keltainen 3)vaalean olii-vinvihreä 4)kellertävän ruskea 5)laasti 6)tiili

A 305 Itäseinä

Kolme tapettia (näytteet) 1)vaalean keltainen 2)kalkki 3)violettiin vivahtava punainen 4)vaalean kellertävä 5)laasti 6)tiili

A 302 Itäseinä

Tapettien alta:1)keltainen 2)kalkkislammaus 3)lohenpunainen 4)rappaus 5)tiili

Raja n.82 cm lattiapalkeista ylös mitattuna punaisen № 3 tumman harmaa:1)keltainen 2)slammaus 3)tumman harmaa 4)punainen 5)rappa-us 6)tiili.Harmaa kääntyy myös eteläseinän alaosaan kiertäen koko huoneen.

A 302 Ikkunakomero

Värit samat kuin muissa seinissä,paitsi päällä vaalea beige,kalkki-slammaus,keltainen jne.Komeron holvi vaalea,luunvärinen (?).

Ikkunasyvennyksessä:1)valkea öljyväri 2)kitinvärinen pohjamaali (?) 3)keltainen 4)slammaus 5)punainen 6)laasti 7)tiili

A 312 Värejä

Eteläseinä, n.60 cm lattiasta: tapetti, sininen pystyraita,

1) kellertävän ruskea 2) violetti harmaa 3) vaalean harmaa 4) harmaa
5) ruskean harmaa 6) oranssi keltainen 7) rappaus 8) vaalea tiilenpu-
nainen 9) rappaus 10) violetti (harmaa) 11) rappaus 12) tiili

Ikkunan oikea (länsi-) pieli ikkunapenkin korkeudelta:

1) vaalean harmaa 2) vihreä 3) tummansininen tapetti 4) kellertävän
ruskea 5) harmaa 6) vaalean harmaa 7) rappaus (slammaus) 8) vaalean
tiilenpunainen 9) rappaus 10) vaalean harmaa 11) kalkkaus 12) rappaus
13) tiili

Tällä kohtaa seinän ja pielen kulmassa №5) harmaassa musta raita
75 cm lattiasta. Raidan leveys 1 cm, raidan yläpuolella vaalean tii-
lenpunainen väri. Raita seinässäkin koko huoneessa.

Ikkunakomeron laki: 1) vaalean harmaa (lateksi) 2) beige 3) kalkkaus
4) ohut rappaus 5) vaalean ruskeankeltainen 6) harmaa 7) kalkkaus
8) rappaus 9) tiili

Noin 160 cm lattiasta: 1) tapetti 2) ruskea 3) vaalean harmaa 4) puner-
tavan (violetti) ruskea 5) vaalean punertavan ruskea 6) tiilenpunai-
nen 7) rappaus (8) harmaa) 9) kalkkaus 10) rappaus 11) tiili

Seinän yläreuna

20 cm katosta 8mm leveä raita (punainen), raidan yläpuolella harmaa
alapuolella ruskea 5)

Länsiseinä

1) tapetti 2) ruskea ohuen slammauksen päällä 3) vaalean harmaa
4) violetti harmaa 5) tumman harmaa, jossa mustia koristetäpliä
6) ohut slammaus 7) tiilenpunainen 8) slammaus 9) kalkki 10) laasti
11) tiili

A 313 Värejä

Seinissä ylhäällä n.10 cm katosta alas 1 cm leveä punainen rantu, joka kiertää koko huoneen. Seinät ovat myös kaksiväriset, alaosa tumman harmaa ja yläosa lähinnä kitinvärinen. Värien välissä n.1 cm leveä punainen raita, joka on n.155 cm katosta alaspäin mitattuna. Länsi-, pohjois- ja itäseinät ovat tällä tavoin kaksiväriset. (eteläseinäkin mahdollisesti).

Seinien värit

Eteläseinä läntisen ikkunan ja keski-ikkunan välistä läheltä länsi-ikkunan itäpieltä n.90 cm katosta alas: 1) harmaa (lateksi?), harmaa väri on maalattu vain eteläseinälle keltaisen päälle, joka muuten huoneessa on pintavärinä 2) keltainen 3) kalkkaus 4) vaalean lyijynharmaa 5) vaalean kellertävä 6) punainen 7) laasti 6-7 cm 8) tiili.

Keski-ikkunan länsismyyki

1) harmaa (lateksi?) 2) keltainen 3) kalkki(?) 4) lyijynharmaa 5) vaalean kellertävä 6) punainen 7) vaalea beige 8) kalkkaus 9) laasti n.4 cm 10) tiili

Koko huonetta kiertää katon rajassa punainen raita n.9 cm katosta alaspäin mitattuna. Raita on 1 cm leveä ja se on maalattu harmaan värin 4) päälle (beige ?, varsinkin eteläseinässä).

Länsi-, pohjois- ja itäseinällä (ainakin) on seinän puolivälissä, tarkemmin sanoen puolivälin alapuolella, punainen raita. Tämän 1 cm leveän raidan yläpuolella beige väri ja alapuolella tumman harmaa. Raita on n.154 cm katosta alaspäin länsiseinässä, pohjoisseinässä 161 cm ja itäseinässä n.154 cm. Eteläseinässäkin n.188 cm katosta alas.

Länsiseinän värit

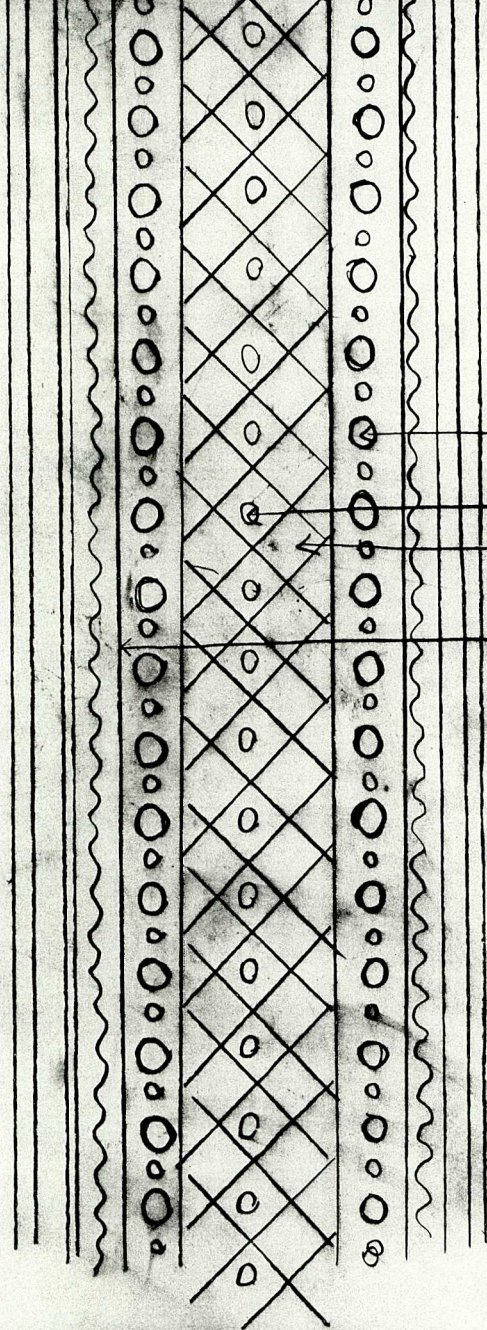
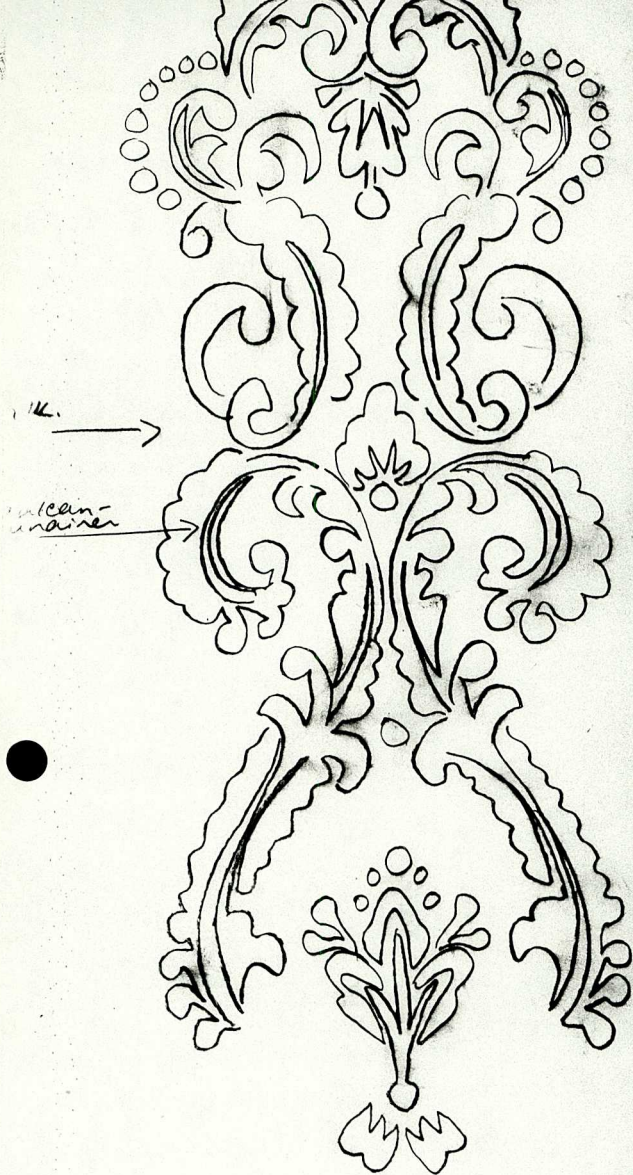
Seinän yläosa (punaisen raidan yläpuoli): 1) keltainen 2) vaalean harmaa 3) beige 4) punainen 5) ohut rappaus 6) vaalea beige 7) rappaus 8) tiili

Seinän alaosa (punaisen raidan alapuoli): 1) keltainen 2) vaalean harmaa 3) tumman harmaa 4) punainen 5) ohut rappaus 6) vaalea beige 7) rappaus 8) tiili

Seinän yläreunassa, 9 cm katosta, 1 cm leveä punainen raita beigessä 3) värissä.

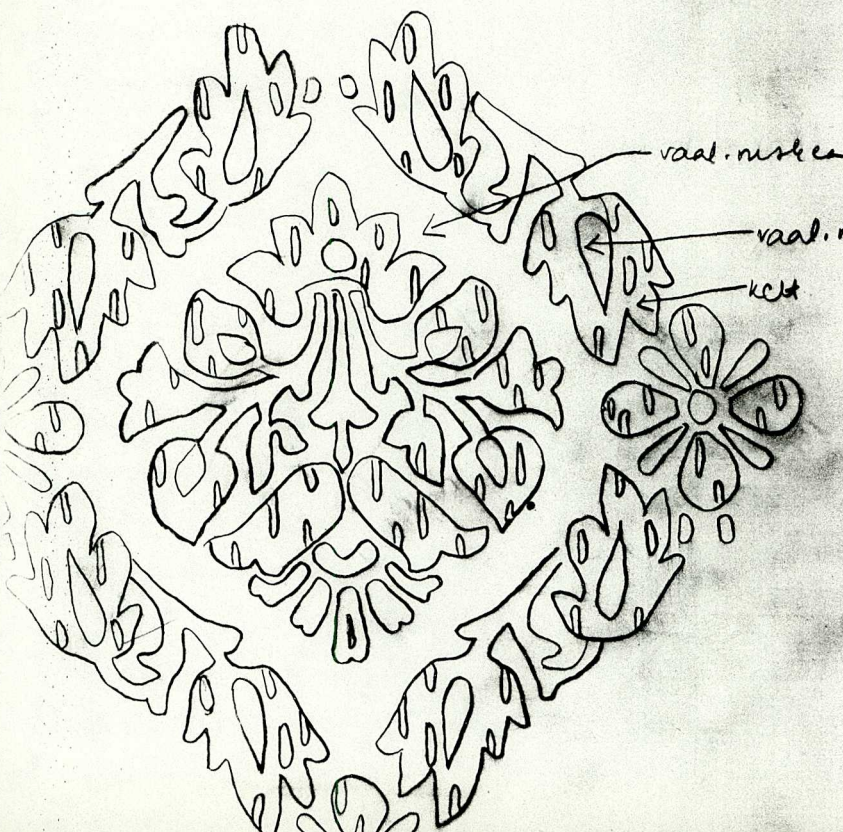
Eteläseinä, läntisen ikkunakomeron laki

1) harmaa 2) beige 3) kalkki 4) vaalean ruskea 5) (hennon vihreä) 6) harmaa 7) ruskea 8) rappaus 9) tiili



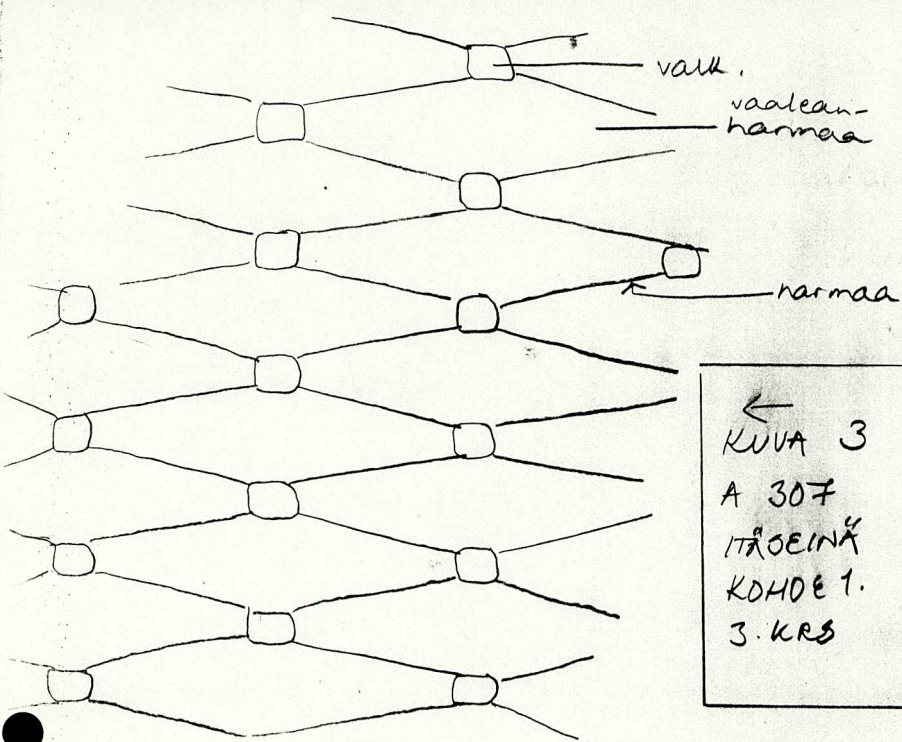
kulta
 lila
 vaalean-
 punainen
 valk.

KUVA 1
 A 205
 ETELÄSEINÄ
 1. KRS

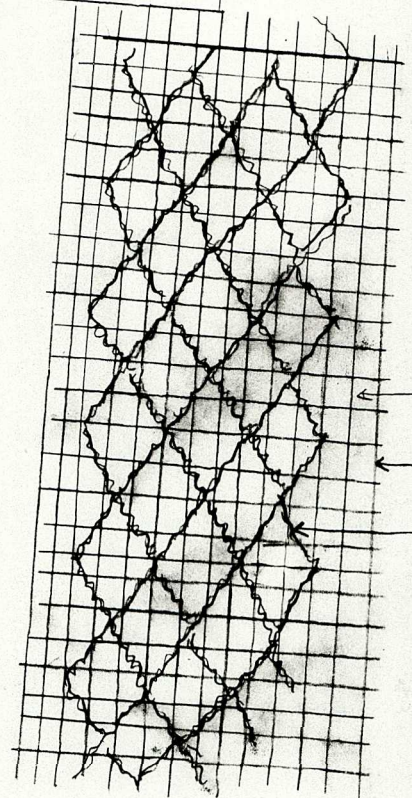


KUVA 2
 A 202
 LÄNSISEINÄ
 1. KRS

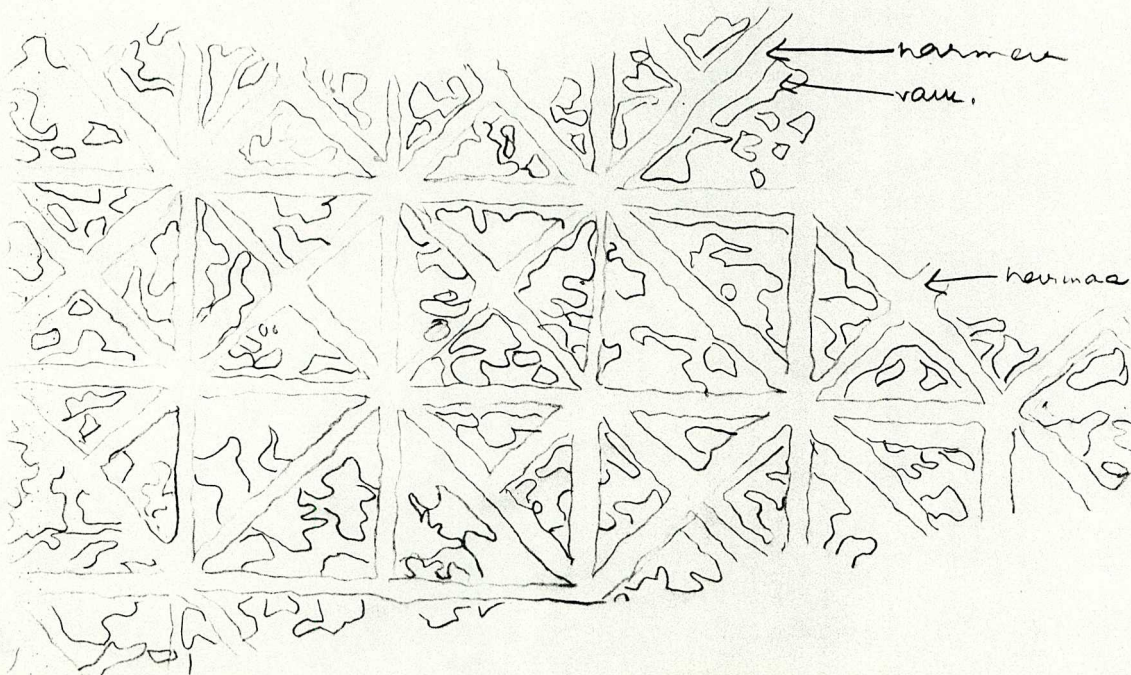
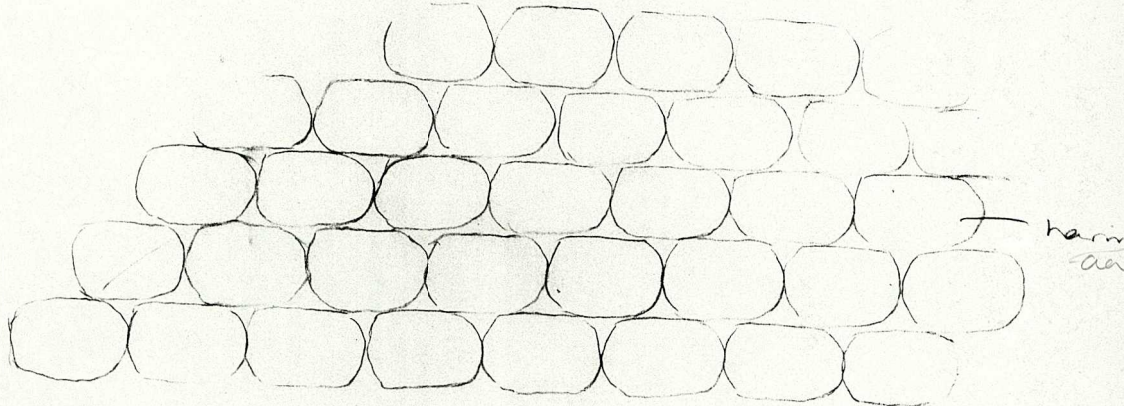
↓ KUVA 4
A 205
ETEISEINÄ
3. KRS



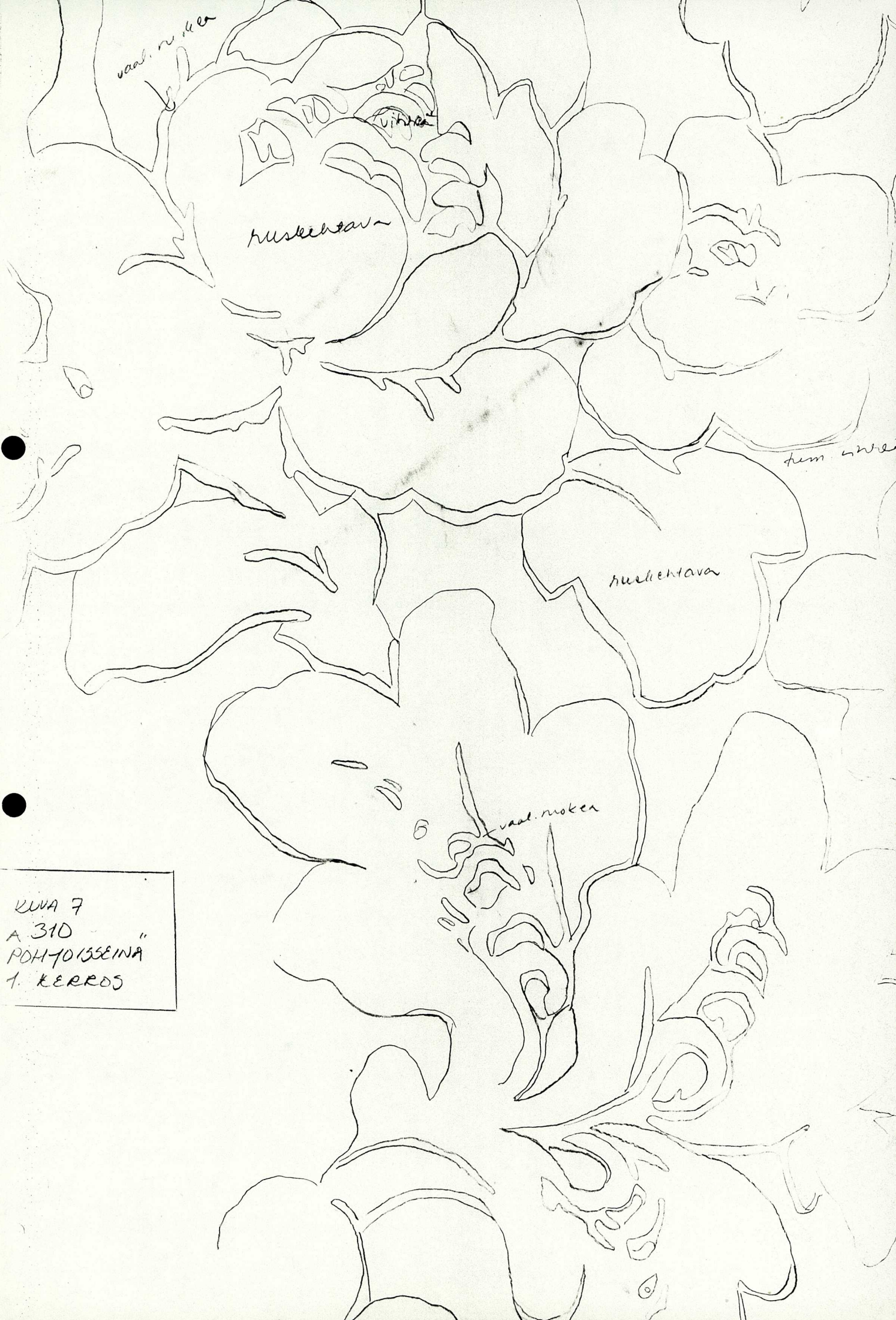
←
KUVA 3
A 307
ITÄISEINÄ
KOHDE 1.
3. KRS



KUVA 5
A 207
LÄNSISEINÄ
2. KRS



←
KUVA 6
A 307
ITÄISEINÄ
ALUE 2
1 KRS



vaal. noker

vintti

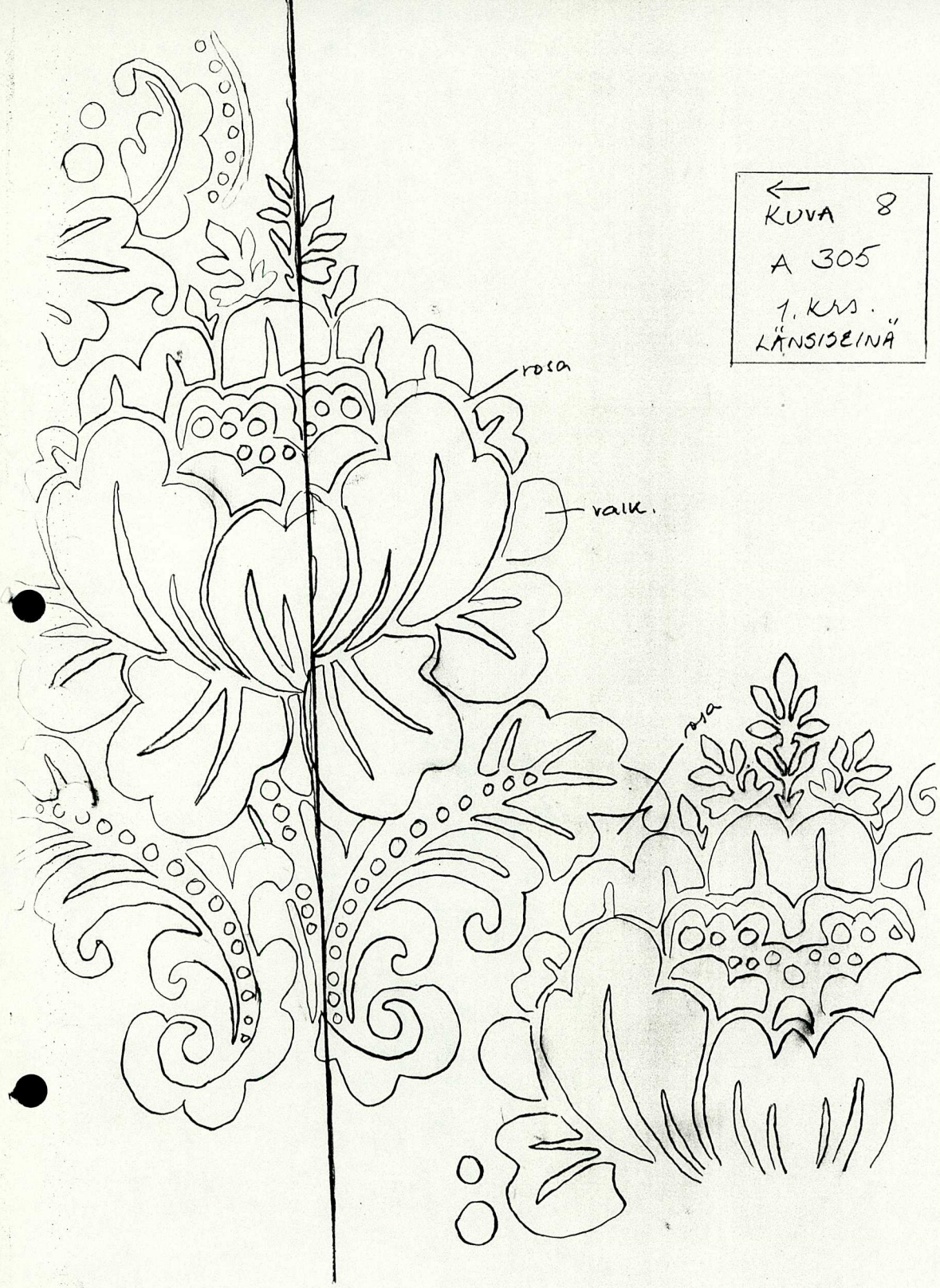
ruskehtava

ruskehtava

ruskehtava

vaal. noker

KUVA 7
A 310
"POHJOISSEINA"
1. KERROS



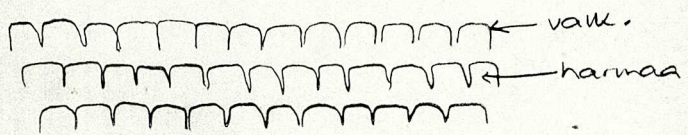
←
 KUVA 8
 A 305
 1. KRS.
 LÄNSISEINÄ

roosa

valk.

roosa

→
 KUVA 9
 A 305
 2. KRS
 LÄNSISEINÄ

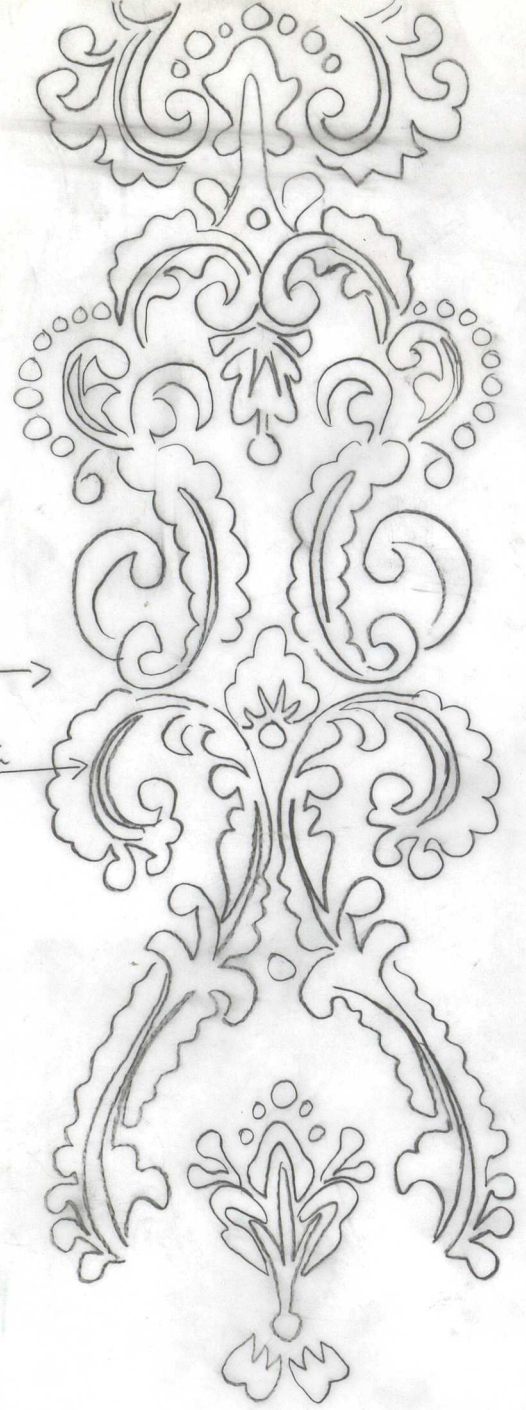


← valk.

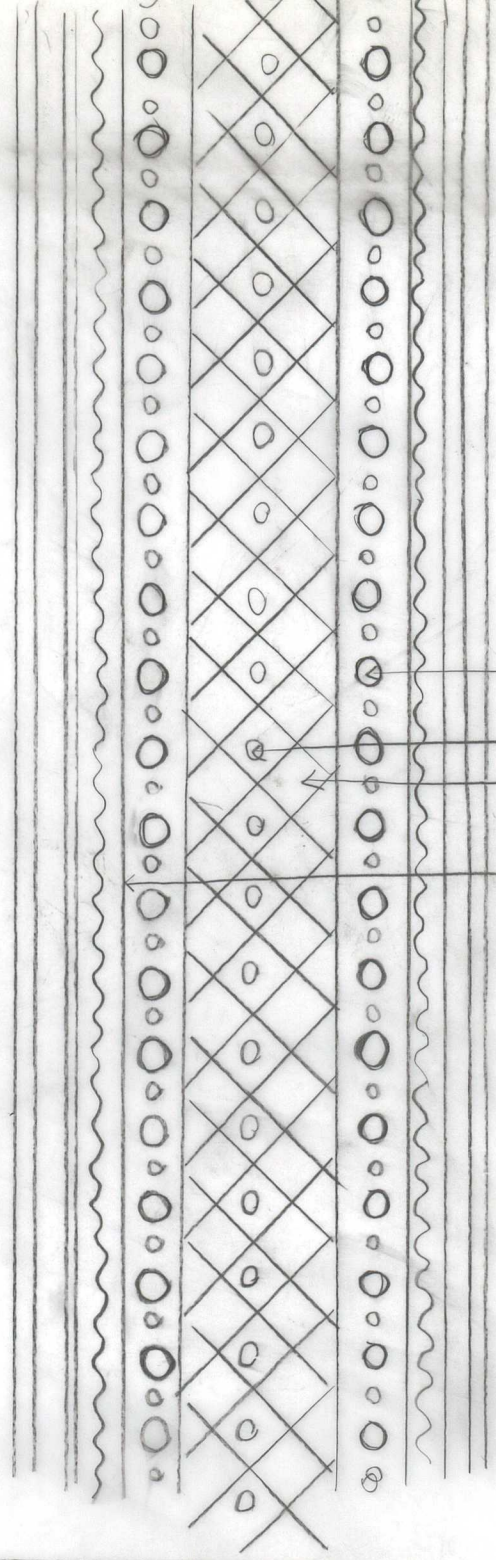
← harmaa

Kuva 4

valk.
vaaleen-punainen

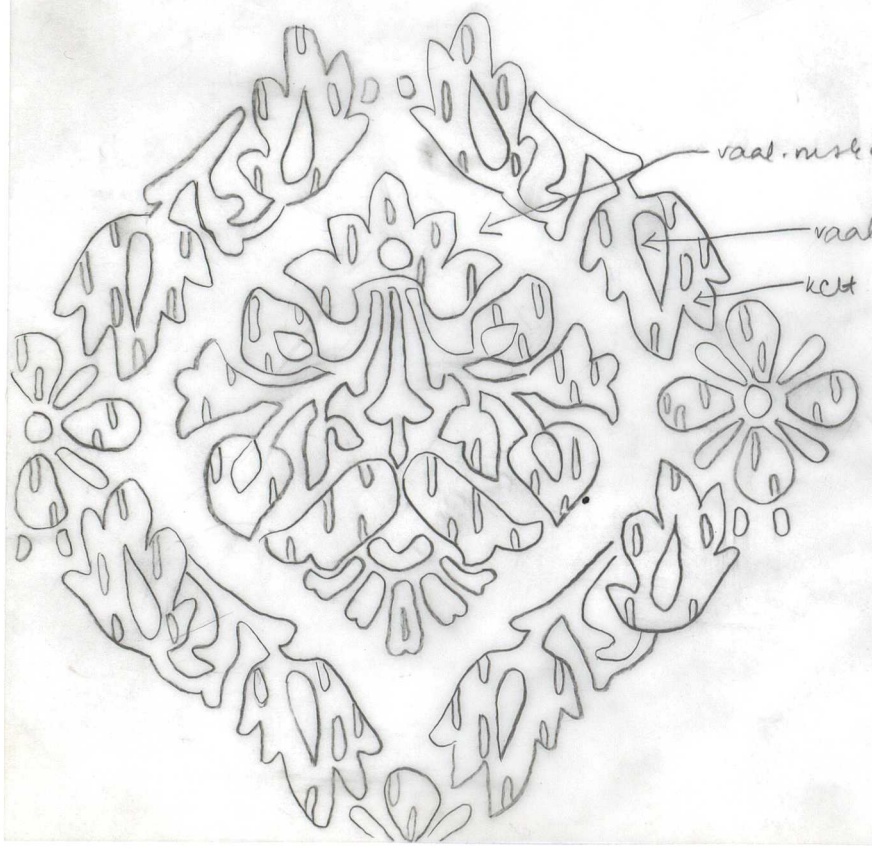


kulta
lila
vaaleen-punainen
valk.

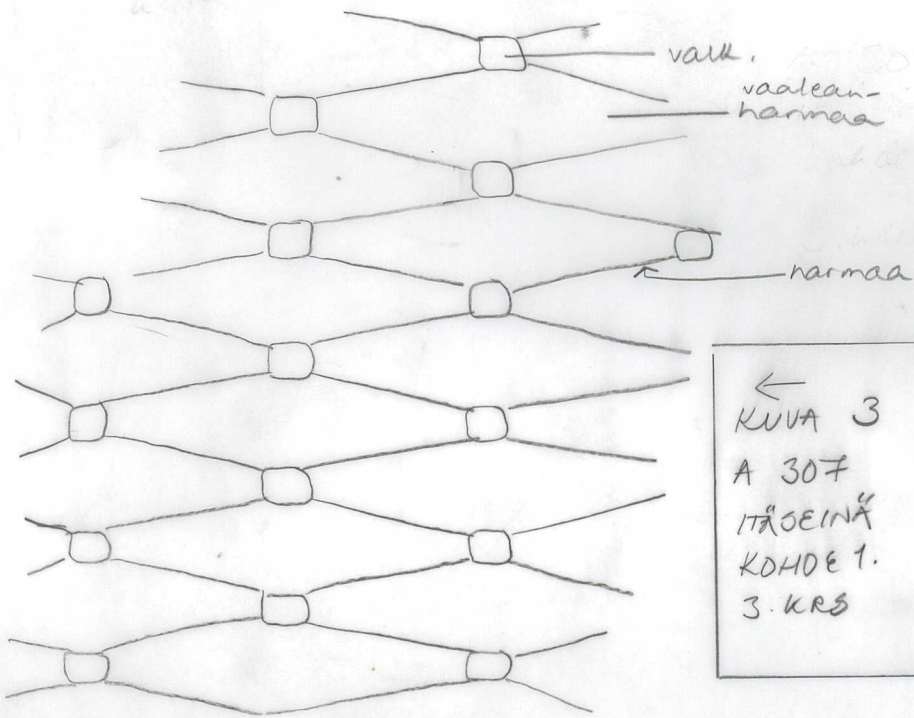


KUVA 1
A 205
ETELÄSEINÄ
1. KRS

vaal. ruskea
vaal. ruskea
kelt.

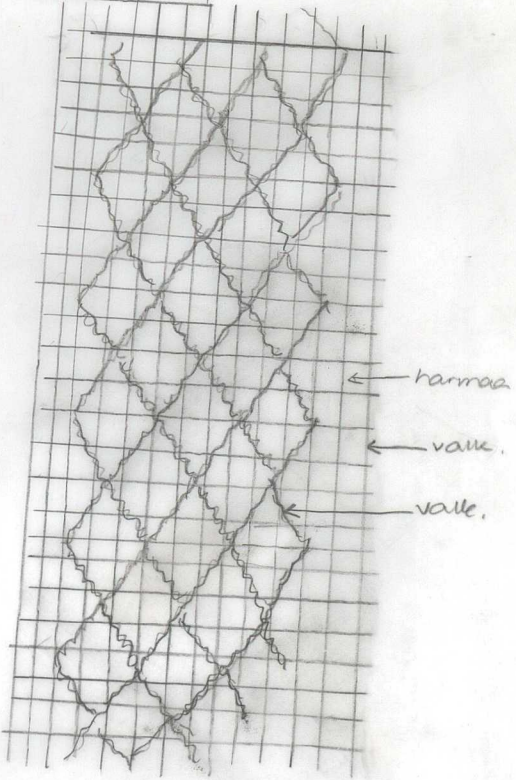


KUVA 2
A 202
LÄNSISEINÄ
1. KRS

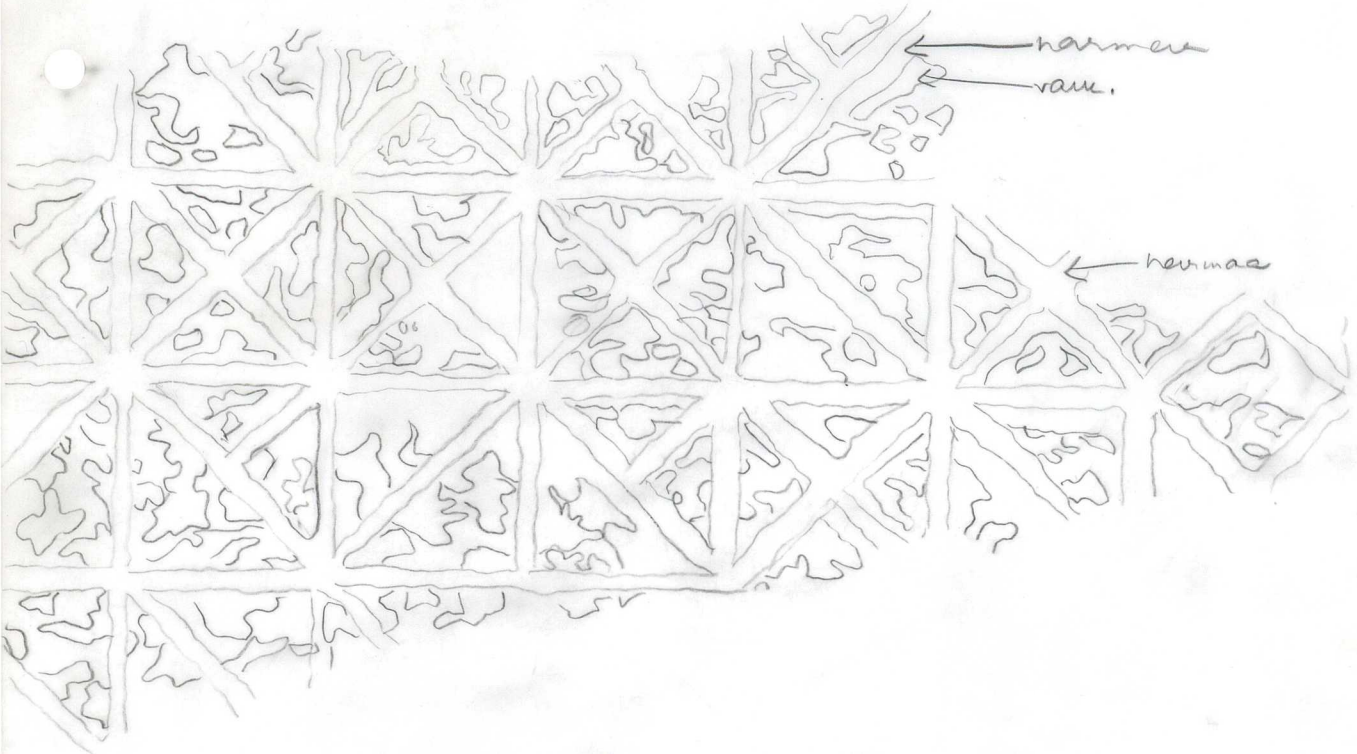
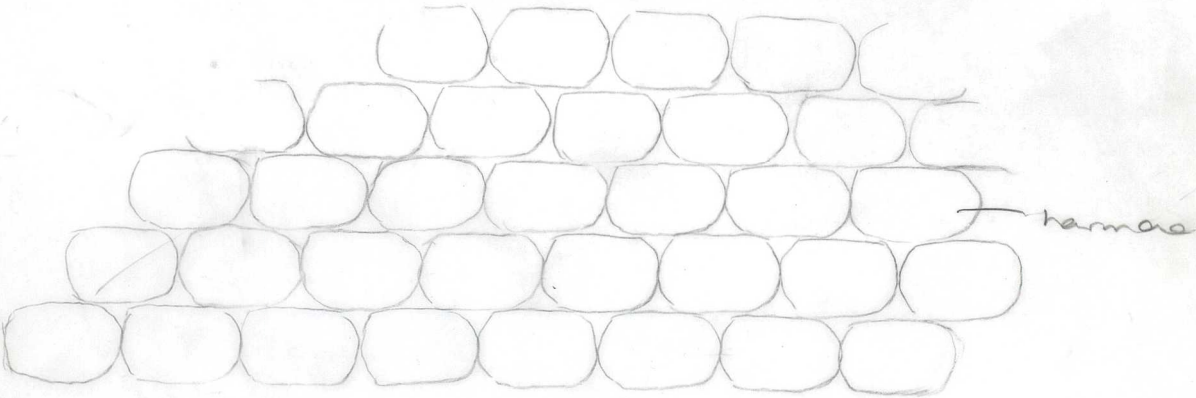


←
 KUVA 3
 A 307
 ITÄISEINÄ
 KOHDE 1.
 3. KRS

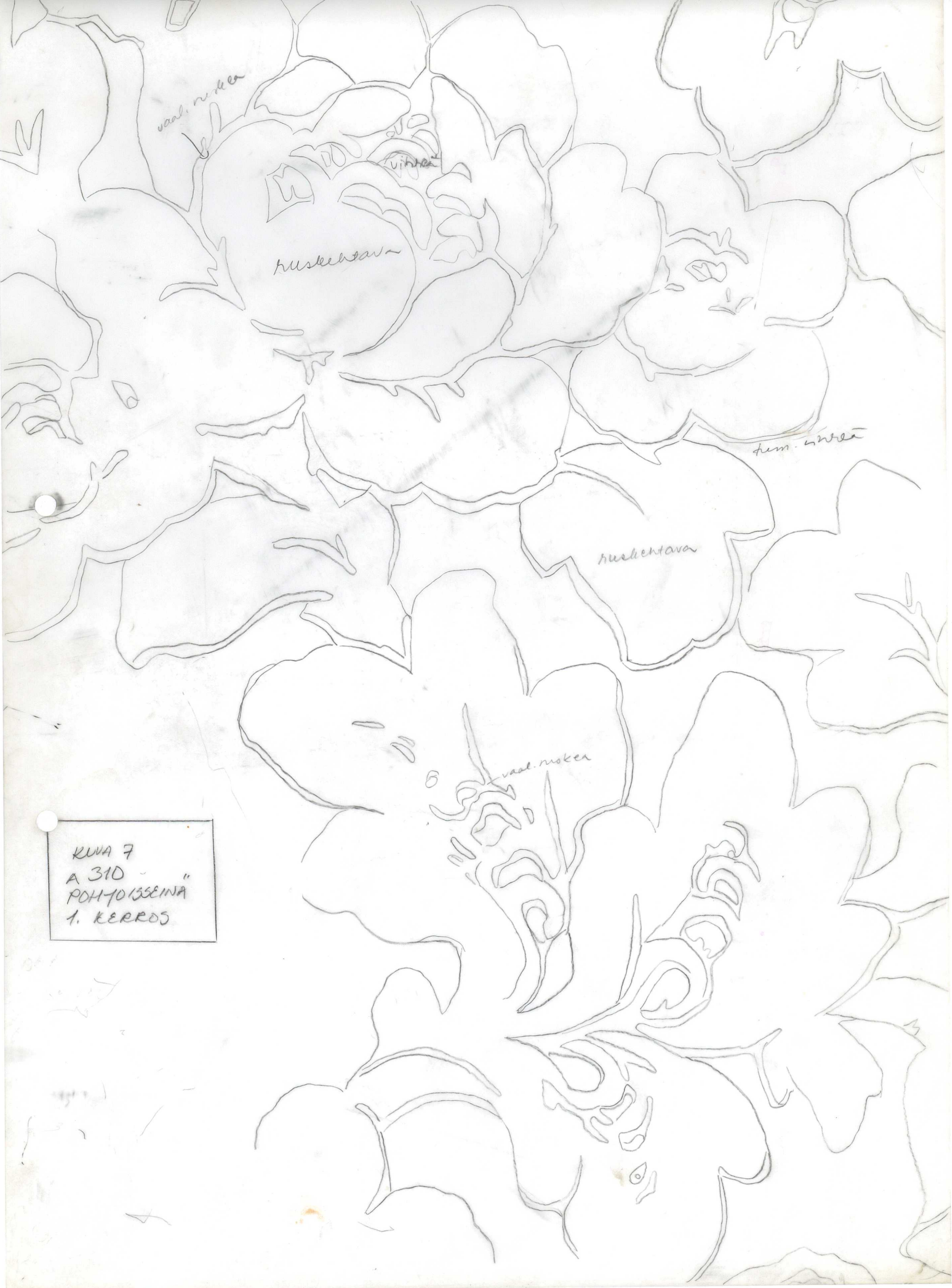
↓
 KUVA 4
 A 205
 ETELÄISEINÄ
 3. KRS



←
 KUVA 5
 A 202
 LÄNSISEINÄ
 2. KRS



←
 KUVA 6
 A 307
 ITÄISEINÄ
 ALUE 2
 1 KRS



vaal. ruokea

vihreä

ruskehtava

tum. vihreä

ruskehtava

vaal. ruokea

KUVA 7
A 310 -
POHJOISSEINA
1. KERROS



←
KUVA 8
A 305
1. KRS.
LÄNSISEINÄ

→
KUVA 9
A 305
2. KRS
LÄNSISEINÄ

