

K u h m o i s t e n kiinteät muinaisjäännökset.

Inventointi 1970: Huurre

1. Viltstyrjä

Kivikautinen asuinpaikka. I.

Harmoinen, Valkila 15<sup>36</sup>, om. Aila Korkeila  
ins. Suvanto

peruskartta 2143 06 LUMMENNE

koordinaatit: x = 6822 90, y = 553 12, z = 115-120

Kapea Lummenteeseen pistävä niemi, pääasiassa peltoa.

Maaperä hiekkaa, lounaislaidalla jyrkkä törmä. Alue varsin ehyt.

Inv. 1970: LUMMENNE 1.

2. Simola

Kivikautinen asuinpaikka. II.

Harmoinen, Simola 3<sup>32</sup>, om. Ilmari Simola

peruskartta 2143 08 KELLOSALMI

koordinaatit: x = 6819 88, y = 561 10, z = 95 - 100

Harmoisten Myllylahdesta luoteeseen pistävän notkon koillisreunalla, lounaaseen viettävää hiekkaista peltorinnettä.

Inv. 1970: KELLOSALMI 1.

3. Lorikko

Kivikautinen asuinpaikka. II.

Anttula, Päivärinne 4<sup>37</sup>, om. Laina Laiho

peruskartta 2143 09 KUHMOINEN

koordinaatit: x = 6826 54, y = 562 38, z = 85

Kuhmalahden ~~etelä~~rannalla, Kuhmaniemen tyvessä. Löytöjä pienestä pellostä n. 50 m talosta ESE, samoin talosta NW olevan suuren ladon päässä olevasta vanhasta hiekkakuopasta. Maa karkeaa hiekkaa.

Inv. 1970: KUHMOINEN 1.

## 4. Ala-Rantala

Rautakautinen kalmisto. II.

Anttula, Toivola 1<sup>59</sup>, om.

peruskartta 2143 09 KUHMOINEN

koordinaatit: x = 6828 16, y = 562 82, z = 80-85

Aivan vanhalla rantaäyräällä vastapäätä Papinsaarta.

Löydöt kellaria tehtäessä, paikka ilmeisesti kokonaan hävinnyt rakennusten alle.

Inv. 1970: KUHMOINEN 2.

## 5. Marttila

Rautakautinen kalmisto? II.

Anttula, Marttila 2<sup>38</sup>, om. Isaskar Inkiläinen

peruskartta 2143 09 KUHMOINEN

koordinaatit: x = 6828 32, y = 562 58, z = n. 85

Marttilan talosta 150-200 m länteen oleva osittain

raivaamaton peltomäki. Mahdolliseen kalmistoon viittaa-

via merkkejä mäen eteläreunalla kulkevan peltotien varres-

ta. Maaperä kivistä hiekkamaata.

Inv. 1970: KUHMOINEN 3.

## 6. Linden

Rautakautinen hauta? III.

Lästilä, , om. Kuhmoisten kunta

peruskartta 2143 09 KUHMOINEN

koordinaatit: x = 6828 48, y = 563 01, z = 80-85

Papinsaaren sillankorvassa sen pohjoispuolella olevan ent.

Fabian Lindenin mökin seinänvierestä on löytynyt ajoittama-

ton ruumishauta. Muista löydöistä ei ole tietoa.

Inv. 1970: KUHMOINEN 4.

## 7. Linnavuori

Muinaislinna. I.

Päijälä, RNo 12<sup>10</sup>, om. Kuhmoisten seurakunta

peruskartta 2144 07 KARKLAMPI

koordinaatit: x = 6836 50, y = 563 60, z = 140 (juuri),  
172,5 (laki)

Korkea ja suurimmaksi osaksi jyrkkärintainen vuori Linna-



7. järven ja Saaresjärven välisellä kannaksella. Loivimmalla puolella, lännessä ja luoteessa reunustaa vuoren lakea n. 25-30 m pitkä kivivalli, leveys 1,5-2 m. Vuoren laella on lisäksi ainakin 11 erillistä kivikasaa,  $\phi$  1,5-2 m, joiden merkitys on epäselvä. Linnavuori on merkitty peruskartalle Inv. 1970: KARKLAMPI 1.
8. Suo-Kauppila  
Kivikautinen asuinpaikka? II.  
Äkämäki, Suo-Kauppila 1<sup>99</sup>, om. Lauri Kauppila  
peruskartta 2144 08 HARJUNSALMI  
koordinaatit: x = 6847 00, y = 566 20, z = 95-100  
Hiekkainen peltorinne talosta n. 250 m WNW  
Inv. 1970: HARJUNSALMI 1.
9. "Hiijenkiuas"  
Kiviraunio. II.  
Lästilä, Suippula 4<sup>48</sup>, om. Urho Oksanen  
peruskartta 2144 10 RUOLAHTI  
koordinaatit: x = 6837 60, y = 577 76, z = 107,5  
Pyhänpään Pyhävuoren lounaispuolella, kahden pienen suon välisellä kivikkoisella harjanteella. Harjanteen länsireunalla kulkee metsätie, jonka itälaidassa on selvä kivikasaa,  $\phi$  2 m. Lähellä on muita epämääräisempiä kivikasoja. Vanhastaan on puhuttu, että Pyhänpään alueella on "hiijenkiukaita". Epävarmaa on, onko juuri näitä nimitetty siten. Alueella kasvaa lehmusta. Paikka on Suippulan talon paltalla, joka on keskellä Yhtyneitten Paperitehtaitten metsäaluetta (RNo 4<sup>33</sup>).  
Inv. 1970: RUOLAHTI 1.
10. Hietämäki  
Kivikautinen asuinpaikka. I.  
Lättilä, Ranta-Lättilä 2<sup>16</sup>, om. Toivo Lättilä  
peruskartta 2144 11 PIHLAJAKOSKI  
koordinaatit: x = 6841 85, y = 573 00, z = 90

10. Hiekkainen lounaaseen viettävä peltorinne Pihlajakoskelta Ruolahdelle vievän tien varressa. Löydöissä mm. kampakeramiikkaa. Alue varsin ehyt.  
Inv. 1970: PIHLAJAKOSKI 1.
11. Ruokoniemä  
Kivikautinen asuinpaikka. II.  
Lätttilä, Ranta-Lätttilä 2<sup>16</sup>, om. Toivo Lätttilä  
peruskartta 2144 11 PIHLAJAKOSKI  
koordinaatit: x = 6842 00, y = 573 15, z = 85-90  
Edellisestä paikasta n. 150 m koilliseen, saman Hieta-  
mäen pohjoislaidalla. Suurehko hiekkakuoppa, maaperä  
vaihtelee kivikosta ja sorasta hiekkaan.  
Inv. 1970: PIHLAJAKOSKI 2.



KUHMOINEN  
PAPINSAARI



1. PANORAAMA.

PAPINSAARI LÄHITIENGINEN, KUVATTU PÖHJOISESTA. a) KÄTKÖN  
LÖYTÖPAIKKA, b) SIUNAUSKAPPELI, c) PAPINSAAREN SILTA d) FABIAN LINDENIN  
ENT. TUPA, e) RANTALA f) MARTILA. VRT. A. EUROPAEUKSEN KERT. 1921  
KUVA 6. (N. 5556). M. HUURRE 1970.



2.

PAPINSAARI KAAKOSTA. a) HEVOSKENKÄSÖLJEN KM 16824 LÖYTÖPAIKKA  
SIUNAUSKAPPELIN LUONA. b) ENT. FABIAN LINDENIN TUPA. c) KÄTKÖN  
LÖYTÖPAIKKA HAUTAUSMAAN PÖHJOISPÄÄSSÄ.  
VELJ. KARHUMÄEN ILMAKUVA



KUHMOLINEN  
PAPINSAARI



3. KÄTKÖN LÖYTÖPAIKKA KUVAN  
KESKIVAIHEILLA NÄKYVÄN HAUTA-  
KIVEN LUONA. KUVA KOILLISESTA.  
VRT. A. EUROPAEUKSEN KEAT. 1921  
KUVA 3 (R. 5553)



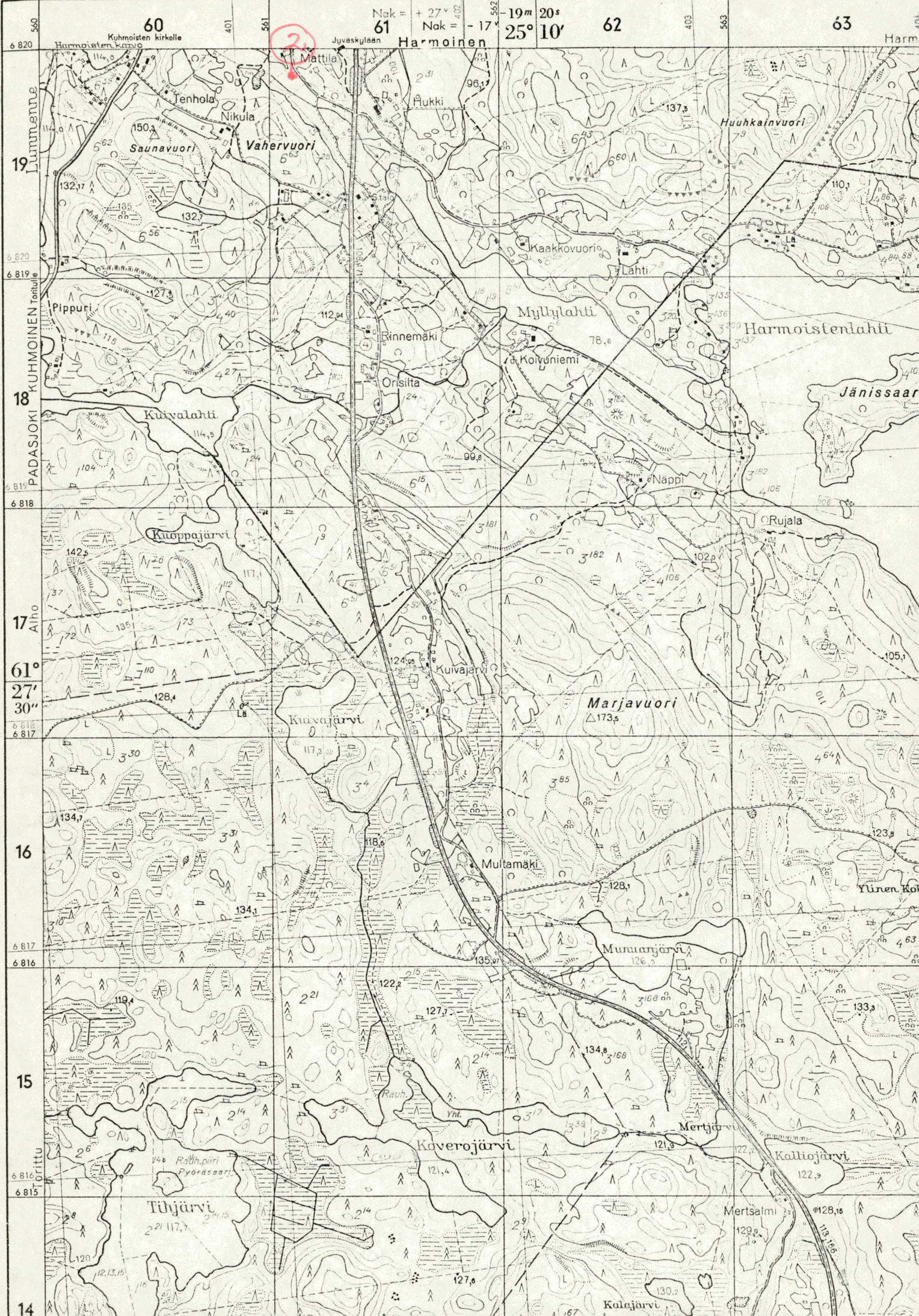
4. AARNE JA PAULI LEHTISEN  
HAUTAKIVI, JONKA <sup>KTA</sup> ~~KANST~~PUOLELLA  
LÖYTÖPAIKKA. KUVA LÖUNNAASTA

KUHMOINEN  
HARMOINEN  
SIMOLA



ASUINPAIKKALÖYTOJÄ PELLOSTA.  
TAUSTALLA LAHDEN MAANTIEN  
PENKKA. KUVATTU LUOTEESTA.  
M. HUURRE 1970





Nak = + 27' 40"

Nak = - 17' 40"

19m 20s  
25° 10'

6 820  
6 820  
6 819  
6 818  
6 817  
6 816  
6 815  
6 815  
6 815

60  
61  
62  
63

19  
18  
17  
16  
15  
14

Luumenne  
KUHMOINEN  
PADASJOKI  
Alho  
Pirttu

Harm

Harm

Harm

Harm

Harm

Harm

Harm

Harm

Harm

Harm

Harm

Harm