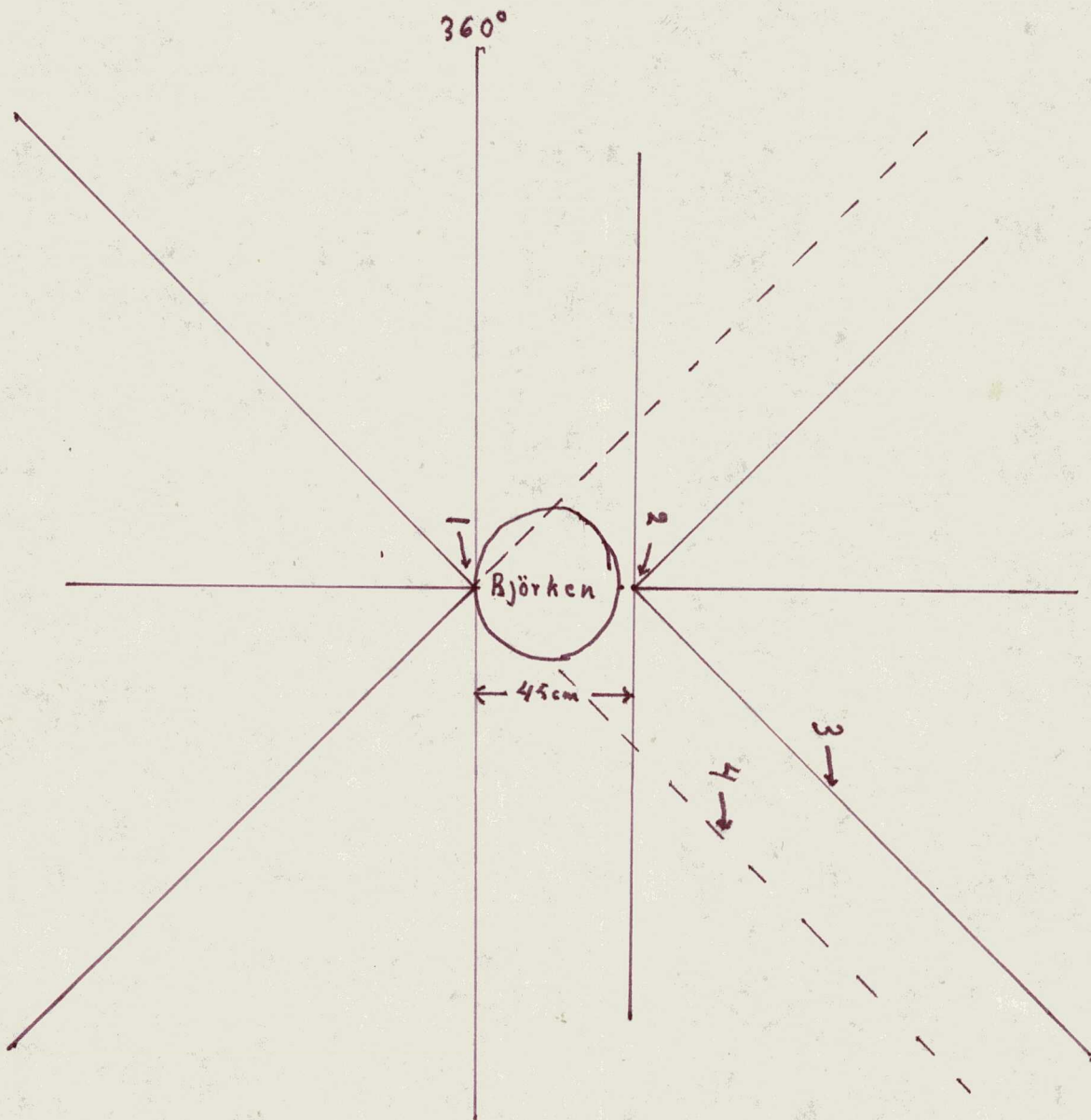


42.54502041

- 1) Esihistoriallisen kohteen tarkastus: kunta NÄRPÖ
- 2) Nimi FURVEDET ?
- 3) Kohteen laatu 2. RÖYKKIÖTÄ
- 4) Kylä, kylänosa VÄSTRA YTERMARK
- 5) Tila, palsta, Rno 462 HANFOLK
- 6) Omistaja, vuokraaja, osoite
- 7) Peruskartta RANGSBY 1241 06, x = 6943.42, y = 518.34, z = 35-40
- 8) Sijainti sanallisesti (talot, tiet, vesistöt) 1) Sorajättiläisellä, n. 1300 m. S Rangsbj - Önerwäsk tältä, metsäauto-
te nä hiekkakuopalle.
- 10) Maasto (laatu, muoto, maaperä, kasvillisuus, rakennukset, hiekkakuopat) 1)
1 m² kivi hiekkakuoppa - alueen N-osassa, kumpuun keskellä, sorajättiläin varasto, toinen längrännällä.
- 11) Mj:n kuvaus 1) Ks. Saks. Toverien inv. kart. n:o 41
(1241 06 RANGSBY)
Oks! 1.) Sorajättiläin päässä oleva tulivuorun
jono, oirei, oirei tiheästä maasta pias.
2.) Kuvon W rännällä oleva metsä alue, tois-
tardelin.
- 12) Arvioitu laajuus:
- 13) Luokitusehdotus perusteluineen 1) 11

- 14) Ehdotus suoja-alueeksi
- 15) Karttaluonnokset, piirrokset
- 16) Valokuvat: f. 44832 - 44835 LIITTEENÄ
- 17) Löydöt (suluissa aikaisemmat) ... ks. univ. keuhk. m 1041
- 18) Kosketus maanomistajaan opas
- 19) Havaintomahdollisuudet
- 20) Lähteet (aika, ilmoitus, kirjallisuus, top-arkisto ym.) ¹⁾
- 21) Tarkastukset, tutkimukset (ala) ¹⁾
- 22) Lähilöydöt:
- 23) Perimätieto
- 24) Huomautuksia ¹⁾ ... i. näy. kiviö merkitty peruskartalle
- 25) Tarkastanut 11/16 1975 Kari Penttinen

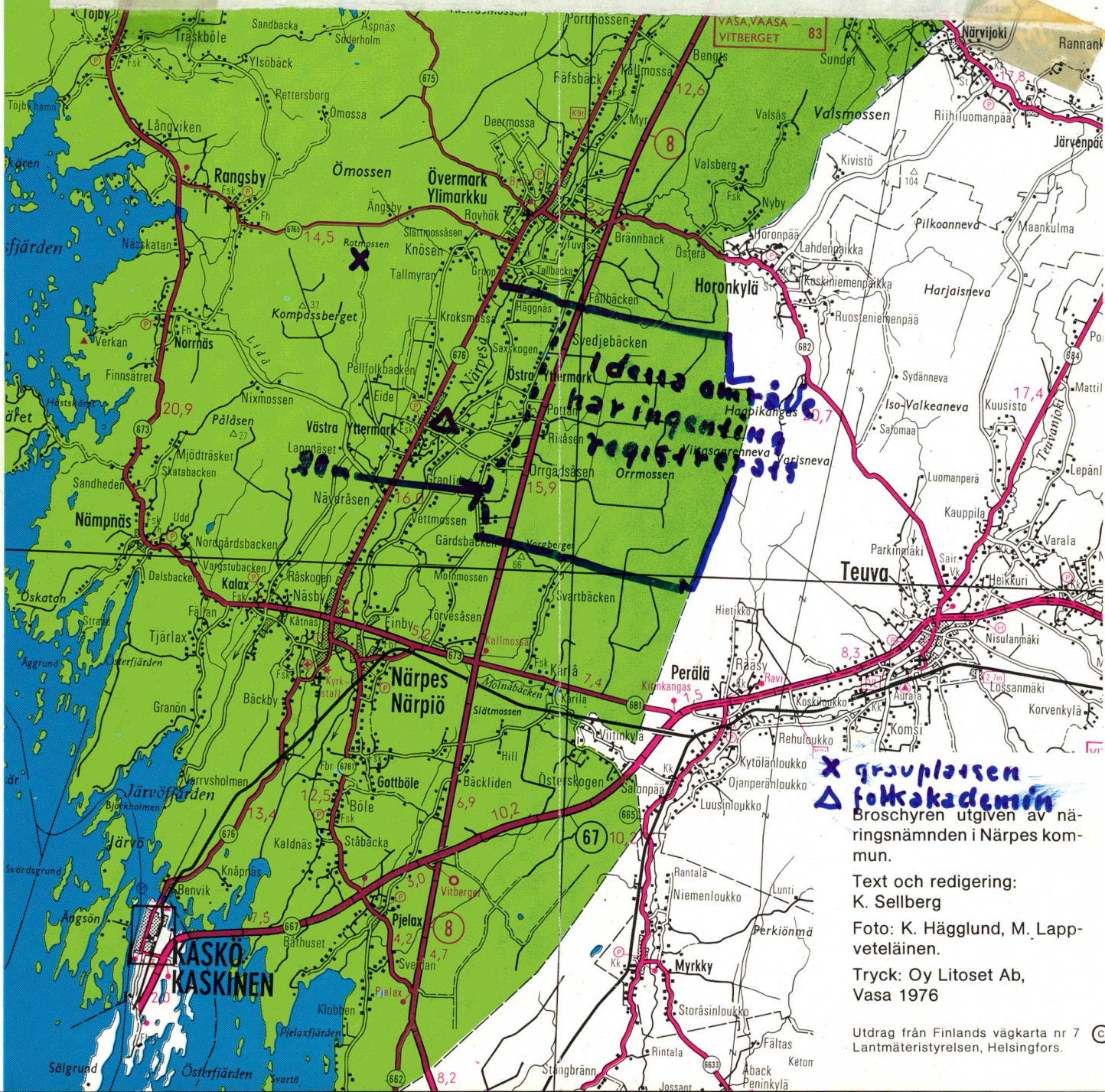
¹⁾ Tarvittaessa käytetään liitteitä; kiinnitettävä nitojalla tähän.



SCHEMA för transporterad mittpunkt i gradkoordinaten
 för bilden av forngrav L Furueide ,Närpes.

- 1) verkliga mittpunkten
- 2) transporterad mittpunkt
- 3) koordinat från transporterade mittpunkten
- 4) verkliga koordinatet.

Sänder med en av kommunens brochyrer här som är försedd med karta och har prickat in gravplatsen och Folkakademin. Området österom riksvägen 8 är i stort sett över 20 m och där har ingen undersökning av någonting förekommit. Vi ämnar i sommar söka igenom det.



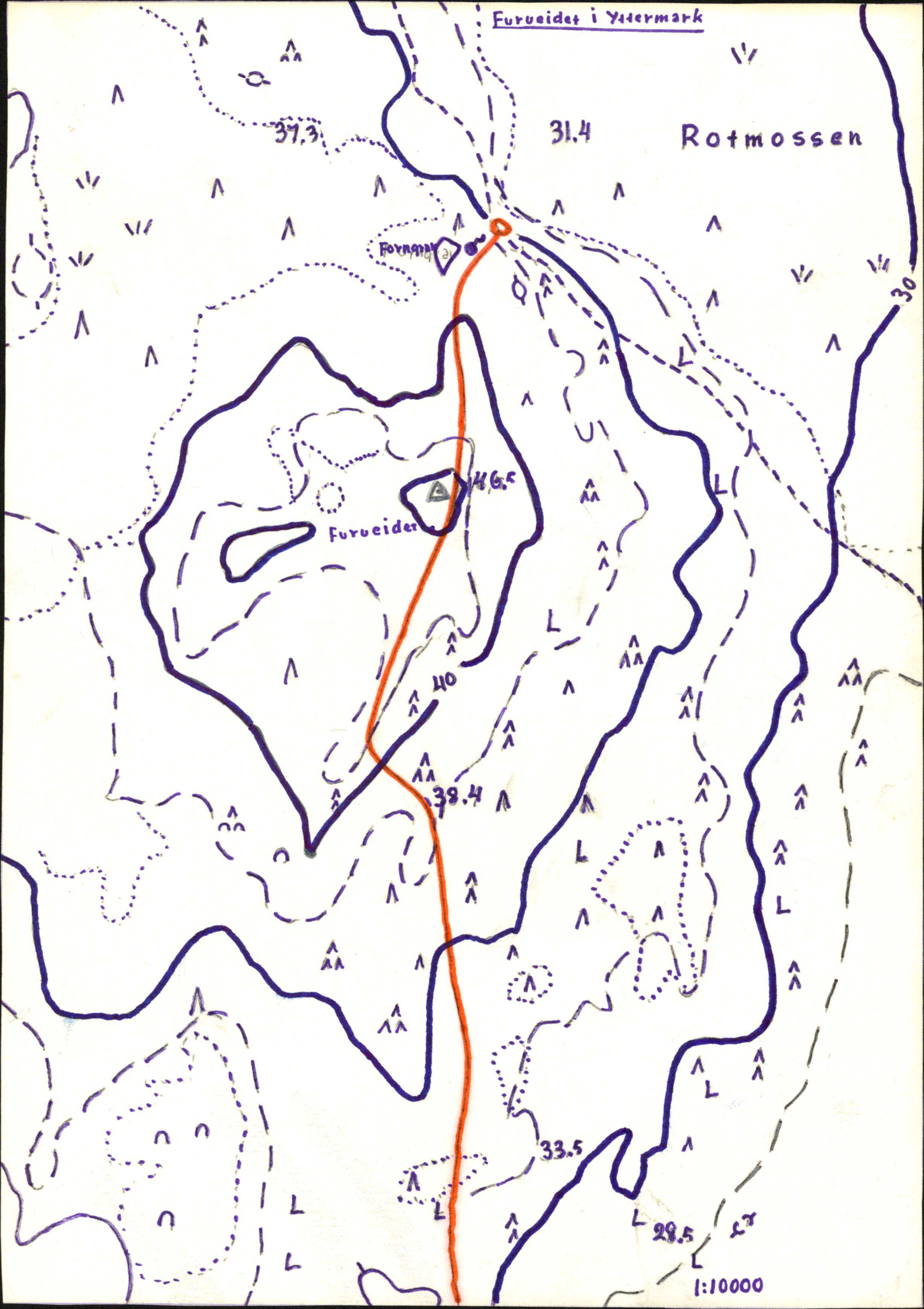
X gravplatsen
△ folkakademin
 Broschyren utgiven av näringsnämnden i Närpes kommun.

Text och redigering:
 K. Sellberg

Foto: K. Häglund, M. Lappveteläinen.

Tryck: Oy Litoset Ab,
 Vasa 1976

Utdrag från Finlands vägkarta nr 7 ©
 Lanmäteristyrelsen, Helsingfors.

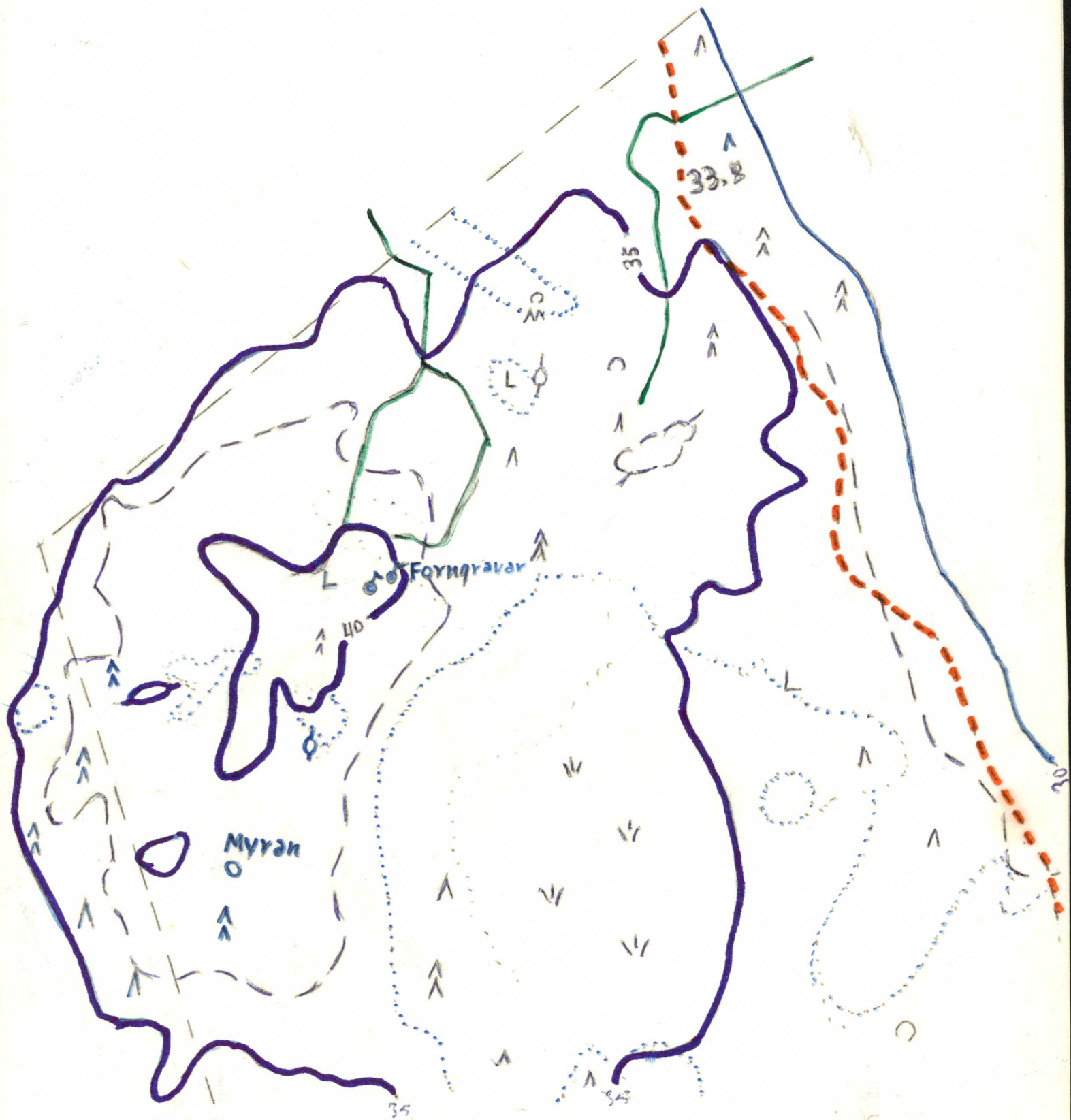


Rotmossen

Forngrat

Furueidet

Utdrag från grundkarta 1241 06
Rangsby, i skala 1:10000. från den plats som
forngravar betecknats med 42.



2.

~~64701~~

NÄRPIÖ

VÄSTRA YTTERMARK
FURVEIDE
SKL (91)

ALUEEN KOLMESTA
RÖYKKIÖSTÄ LÄNTI-
SIN HIEKKAKUO-
PAN REONALLA
W:STA

TARK. 1978

MIRJA RUETSUEN



q. 65201 = 44833

~~64701~~

44834



NÄRPIÖ

VÄSTRA YTTERMARK

(INV. KERT. N:o 41)

Röykkiö 1, LÄNNESTÄ

44835



Röykkiö 1, LÄNNESTÄ

44832



NÄRPIÖ

VÄSTRA YTTERMARK

(INV. KERT N:O 41)

Röykkiö 2
ETELÄN PUOLELTA

44833



Röykkiö 2