

Suomussalmi, Joenkatami  
 Pöytä kortti  
 1:50 Kp 2 OSO  
 (iso, jossakartta pinta (C)  
 Etäisyys S  
 pitkä M

6 # hilttaart ma  
 7 # tummanruskea ma

piirt. Mila Lavento  
 vt. Olin kartta

8 # hilttaart ma  
 5 # palanut rosteo ma (punauskeaa katuunee)

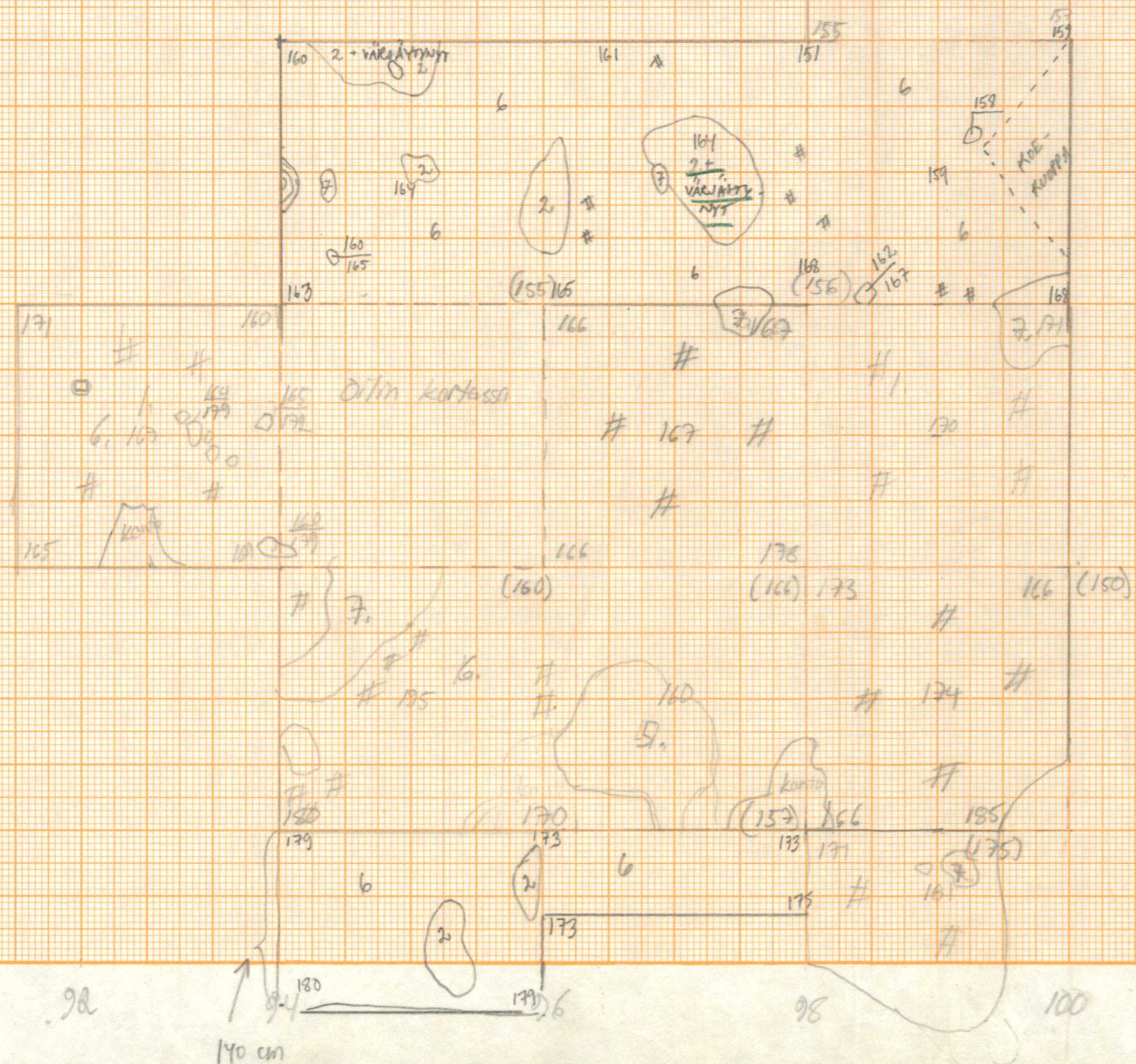
6 NOEN SEURASTA MAATA  
 7 TUMMANRUSKEAA MAATA

56

54

52

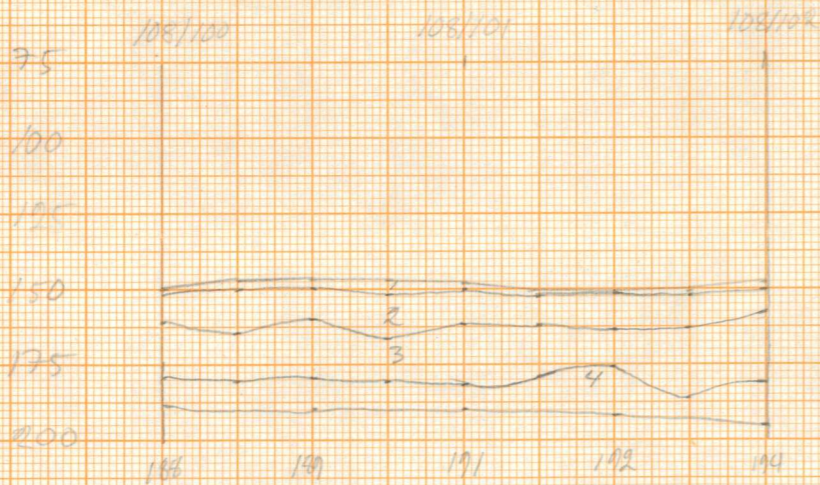
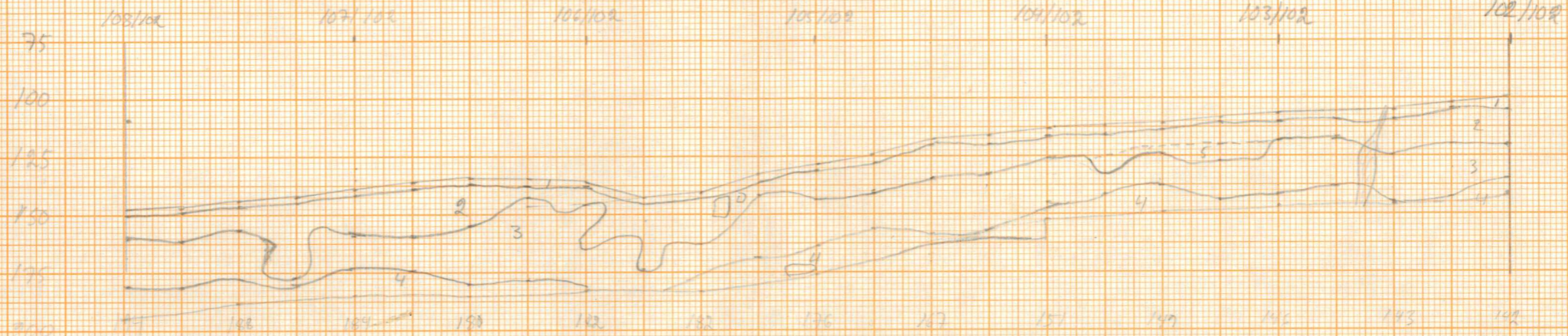
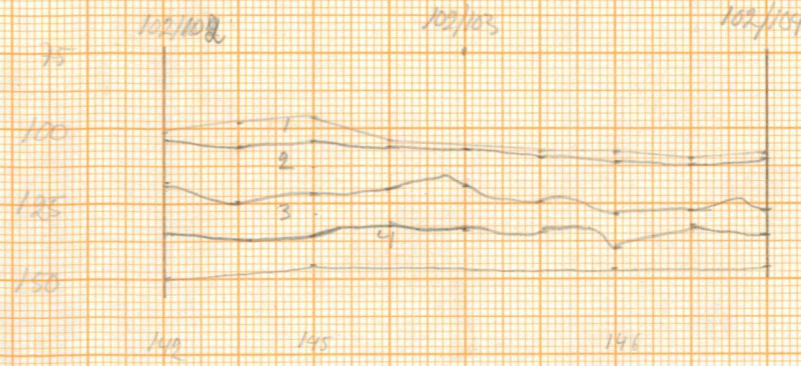
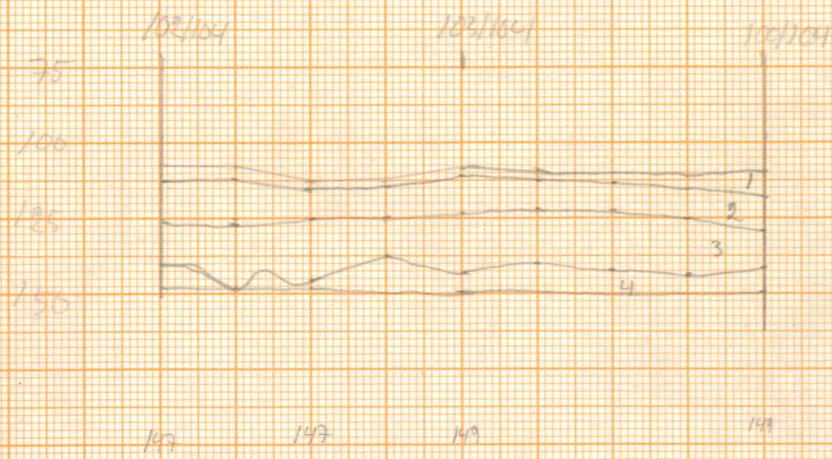
50





Satunäytteiden  
Joensuu 17.6.  
Matti Kontio 1989  
profiilikartta  
E6-roads N  
MK 195  
piiri M

1. turve
2. hiekkatunnetut 1000
3. raskaasti rikastunut hiekkä
4. pahaan vaahtouruun hiekkä
5. liikkamaa





Suomussalmi  
Joensuu  
Päänt. Kartta  
1:7. - 87  
Yksityiskartta 1:10  
Hesit. 3. 1950  
Lopetus

65/110 163  
70/110 160  
69/111 169  
68/110 169  
70/112 165  
70/114 162

Pöytäkirja  
pöytäkirjasta 2





Suomussalmi  
Jsenntemi  
1.7. -87  
yksityiskortti  
2. taso /iesi 1:10  
Lepäpe  
100/113 - 100/116 102  
ka 9  
oiti 12

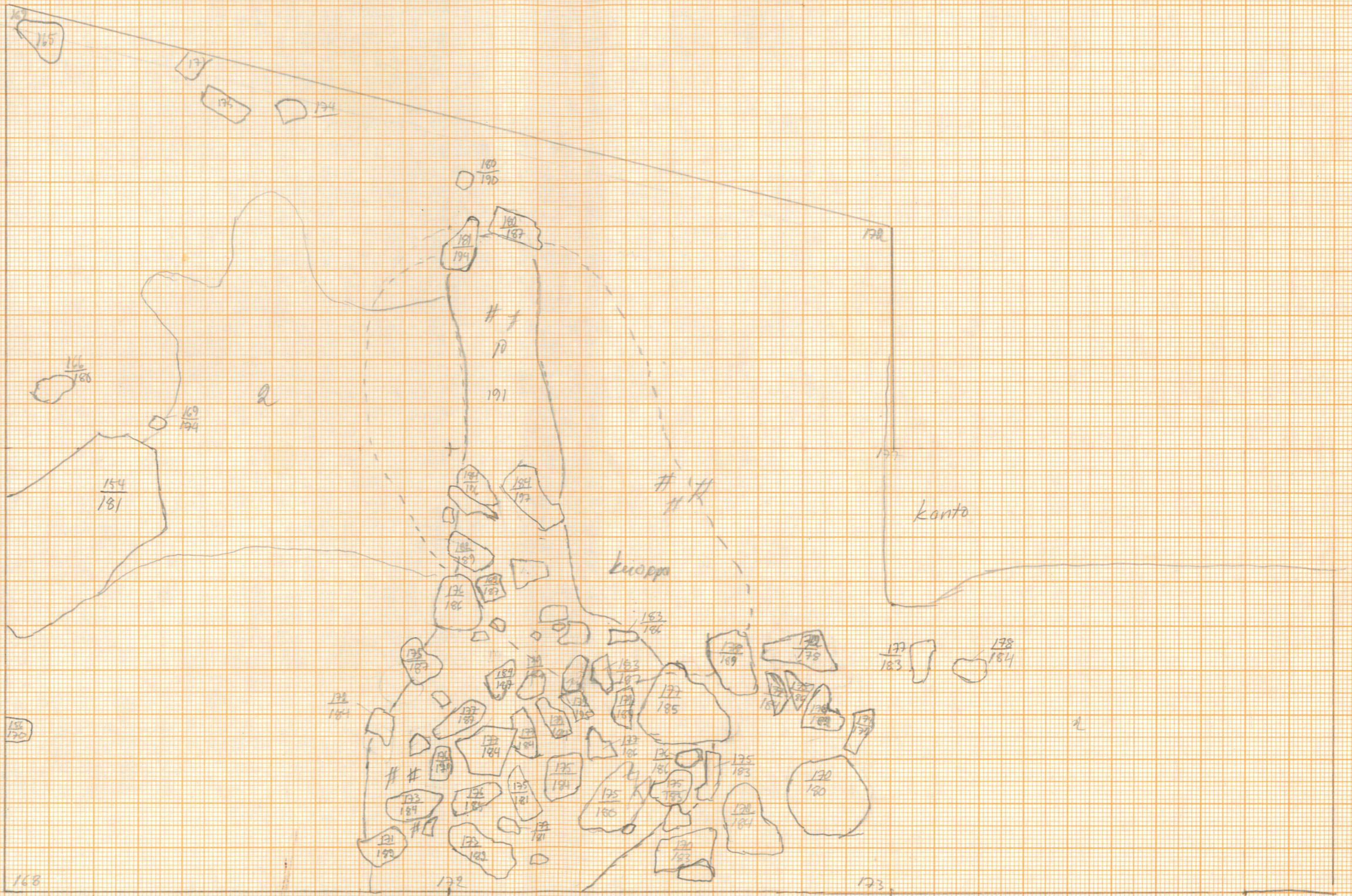


--- kuoppa

10 noenseläinen maq

101

100

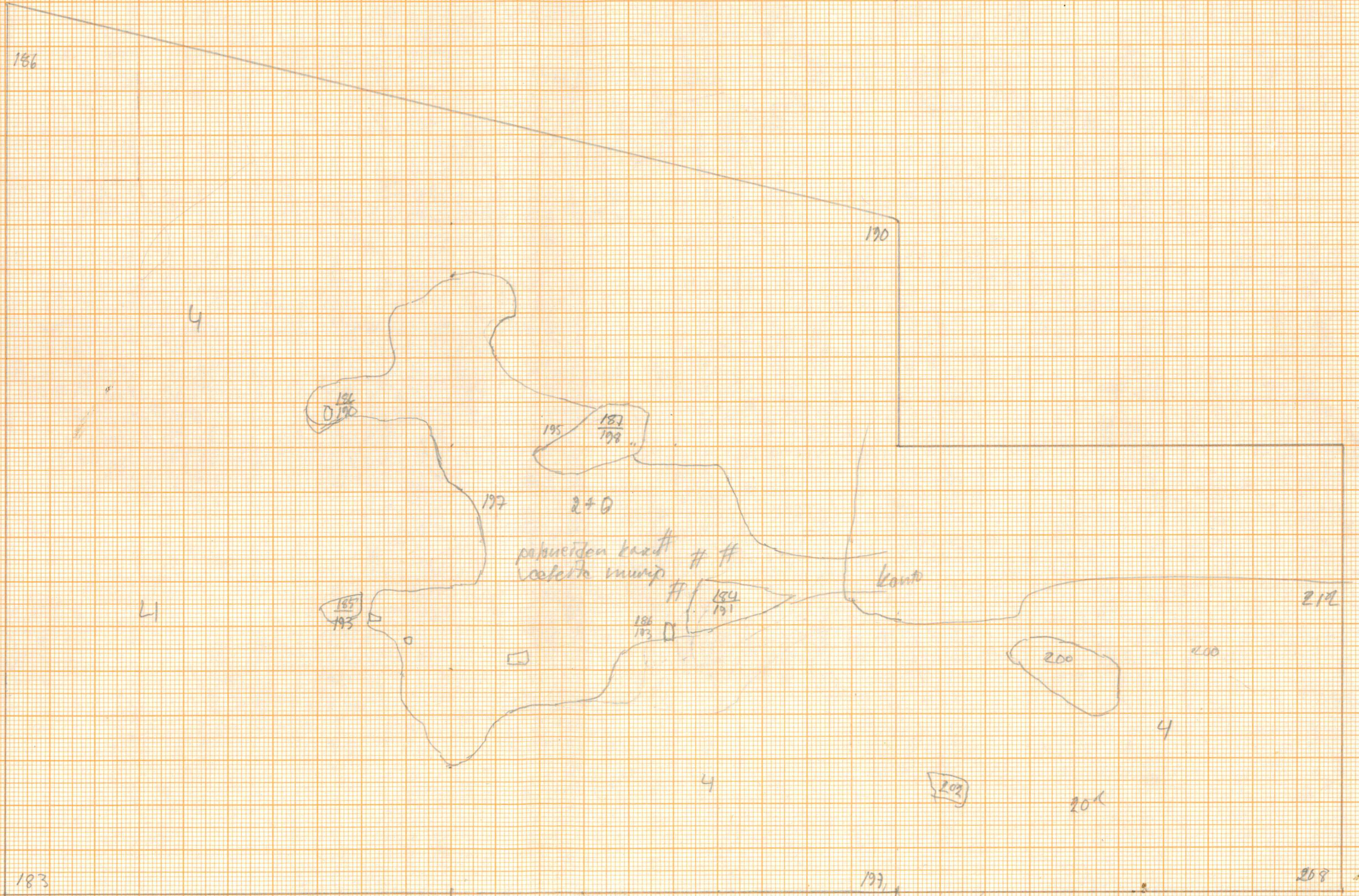




Suomussalmi, Jäänteemi  
 Päänt Kenttä  
 3.7. -87  
 1:15 yksityiskohtakartta  
 Helsingin 100/113-100-116  
 4. taso  
 pinta ml

Kuoppa karetti pohjan lapista  
 pohjitus 210

1. tunti
2. huulokätkemät
3. peräosa kiertävät kerros
4. valon pölypöly
6. poenselän maa



113

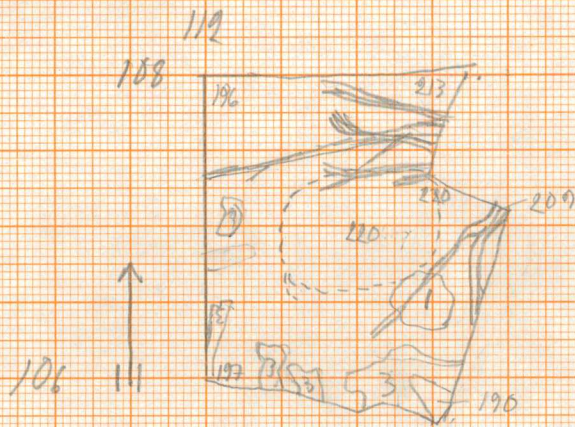
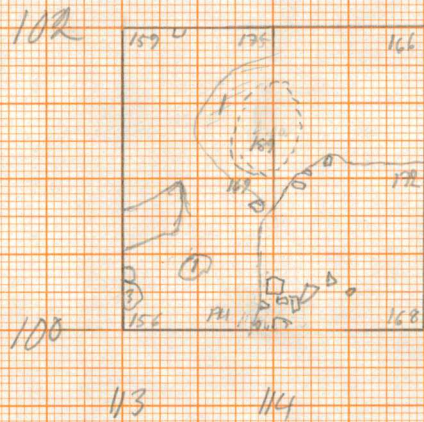
114

115

116

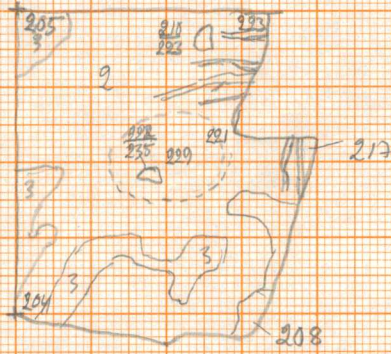


Guomussotku  
Jocnureeni  
Poni Kontio  
30.6.87  
Kokkariinan tasokortat  
taso 1 PISO  
Kp 9  
pää. 11





Guomarsalmi Joensuu  
Pasi Kurtti  
11.7. - 87





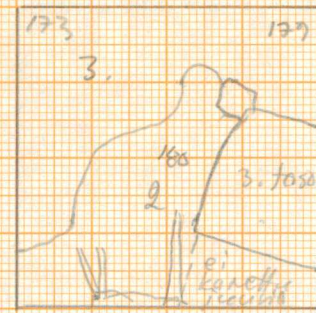
SUOMUSSALMI JOENNIEMI  
PÄIVI KONTIO 1987  
ELÄINRATA ETELÄ  
TASOKARTTA TRKO 2  
KONE 2 KP 1 = 50  
MITTAKAAVA 1:50  
22.6.  
PIIRI: O. RÄIHÄLÄ

1. TURVE
2. HUUHTOUTUNUT MAA
3. KUSKEA HIEKKEÄ
6. NOEN SEKAISTA MAATA
7. TUMMANKUSKEAA MAATA

24 VARJ  
OLENTII  
VIIMEAIKAINEN  
LIKAMA



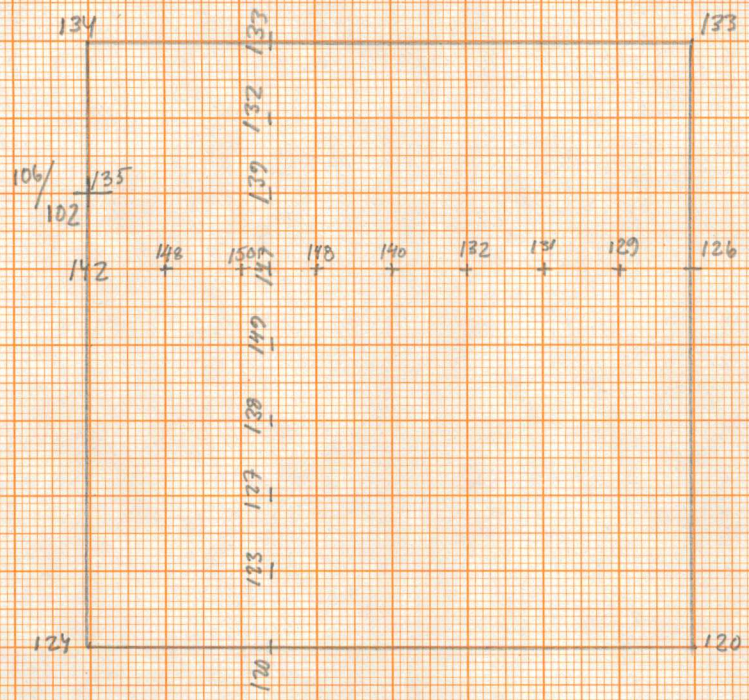
KOERUOPPA  
52/90 C  
tasossa 3



1. turve
2. huuhtoutunut
3. rikastunut ruskea hiekki
4. nokea maa
7. tummankuskeaa hiekkeä (B<sup>1</sup>) humuspitoisuus 11,50%



SUOMUSSALMI JOENNIEMI  
PÄIVI KONTIO 1987  
PINTAVAAITUSKARTTA  
ELÄINRATA POHJOINEN 106/102  
MITTAKAAVA 1:25  
236. OR.





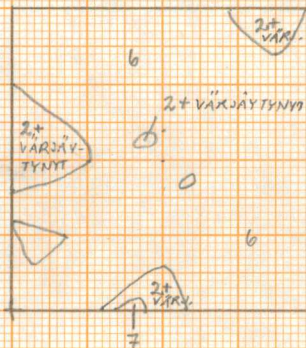
SUOMUSSALMI JOENNIEMI  
 PÄIVI KONTIO 1987  
 ELÄINRATA ETELÄ  
 TASO 1  
 KONE 2 KP 1 - 050  
 16.6.1987 VESI 231  
 MITTA KAAYVA 1:50  
 PIIRIT. O. RÄIHÄLÄ

1. turve
2. humalautunut maa
3. pureska kiehla
- 4.
- 5.
6. maa sekaisista maista
7. tumman ruskeaa maata

58

56

54



52

50

48

92

94

96

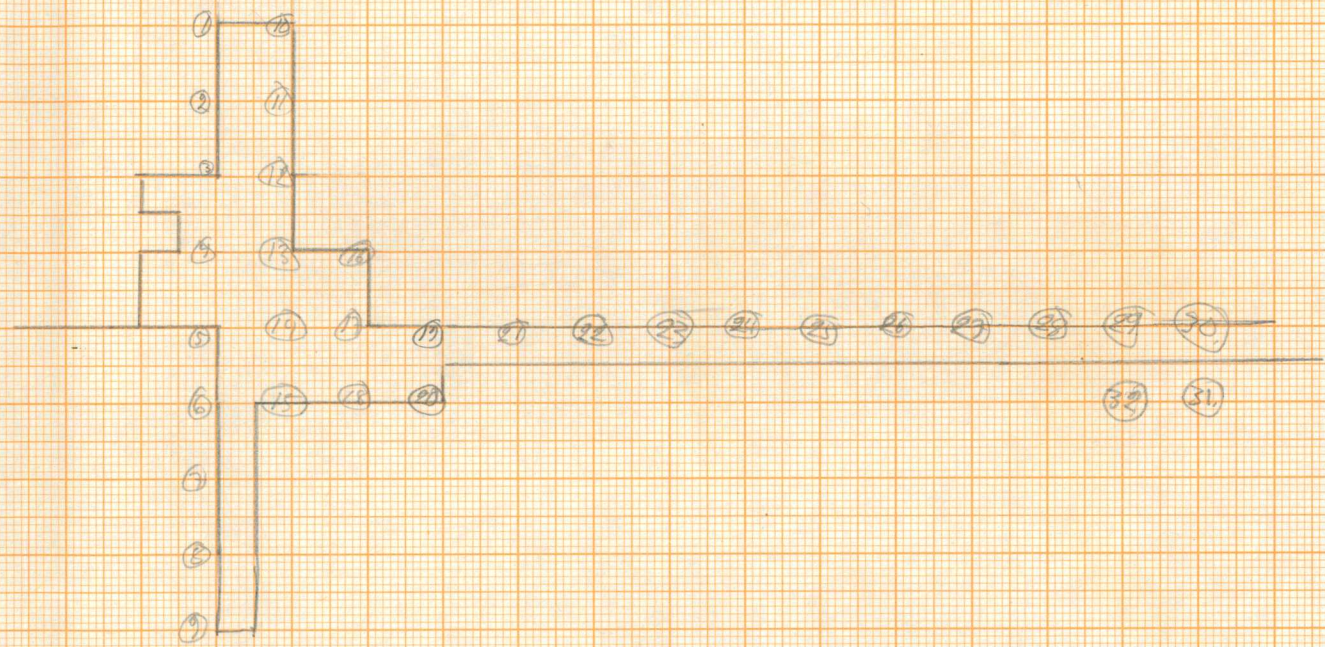
98

100



Suomussalmi, Joensuu  
 fastoath kartto 1 spot -testi  
 P. Kontio  
 1:200

100  
 102  
 104  
 106  
 108  
 110  
 112  
 114  
 116  
 118  
 120  
 122  
 124  
 126  
 128  
 130

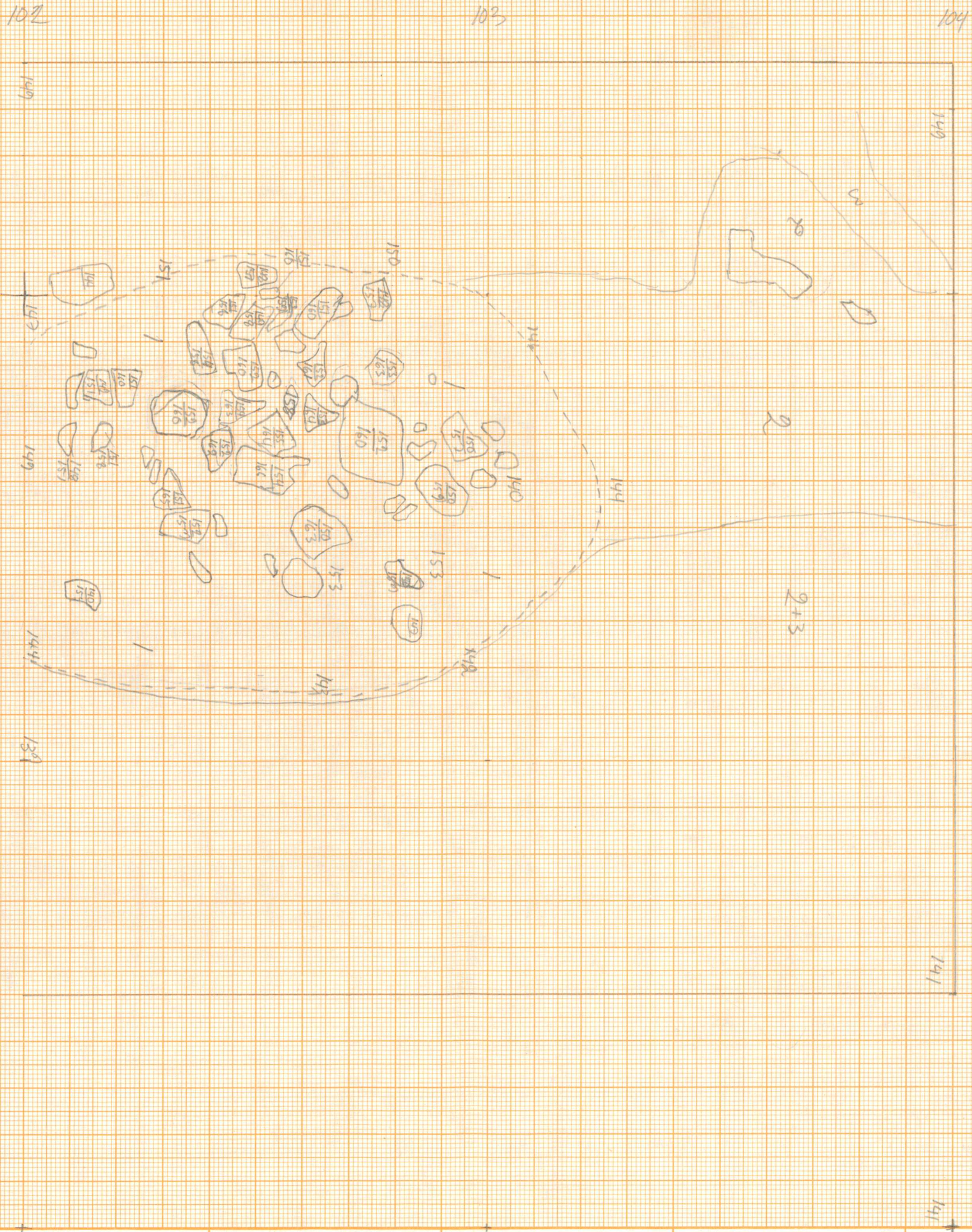


100 102 104 106 108 110 112 114 116 118 120 122 124 126 128 130



Suomessalmi  
Joensuu  
26. 6. - 57  
Päivi Kertio  
1:10 Hesiksen taso 1 & 2  
kpl 2 piti. Muina  
1. tumma turve  
2. huuhontunut kerros  
3. rikastunut riekko hiekka  
106 to

Etäisyys N



105

104



Suomussalmi

Joenmies - 87

Pääri Kontto

Yksityiskokous 10/10/9

1.10 106/109

4. kosa 1.7. -87

1. tave

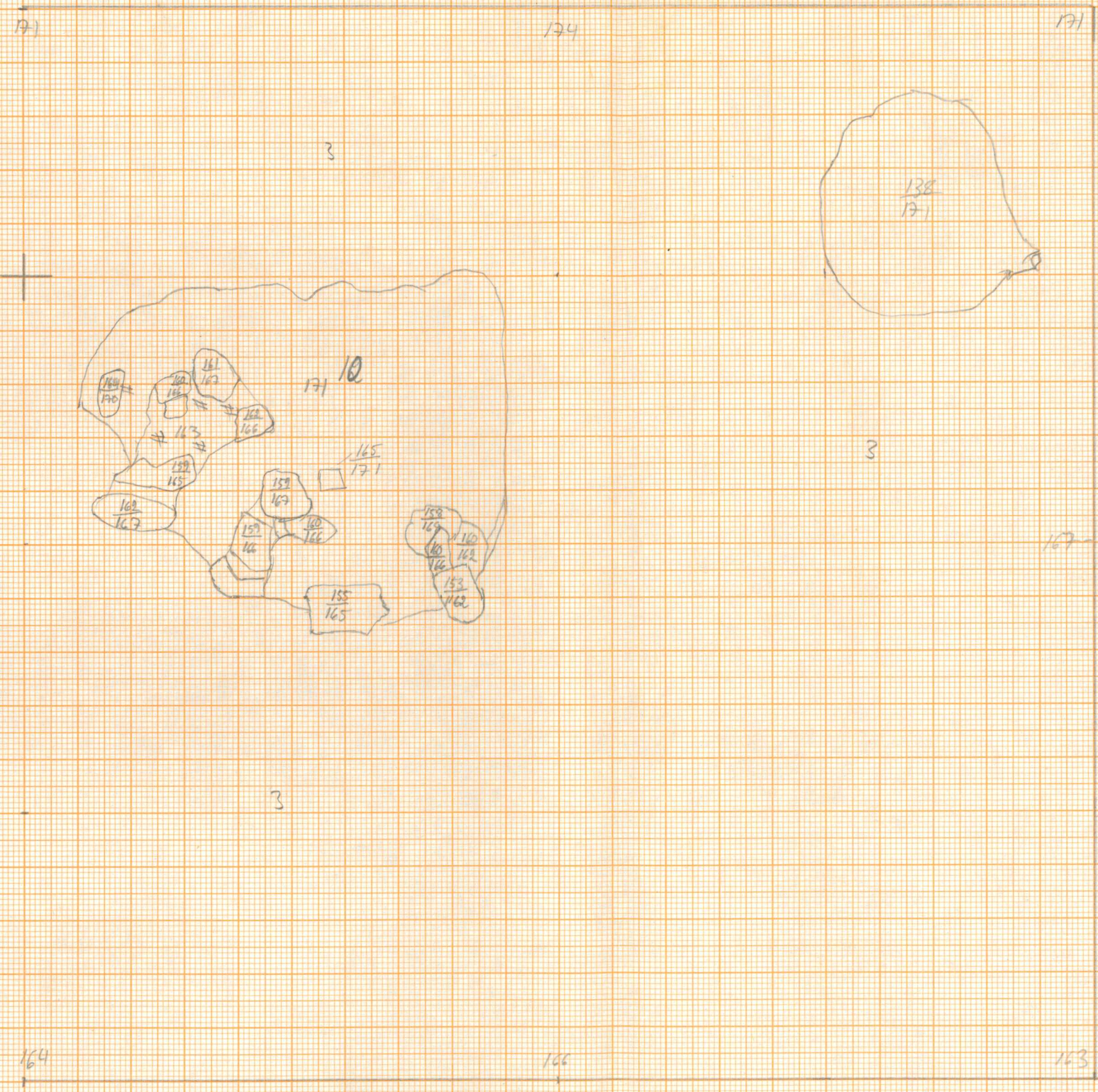
2. huulitodinnut

3. ruskea pleastunut hiebla

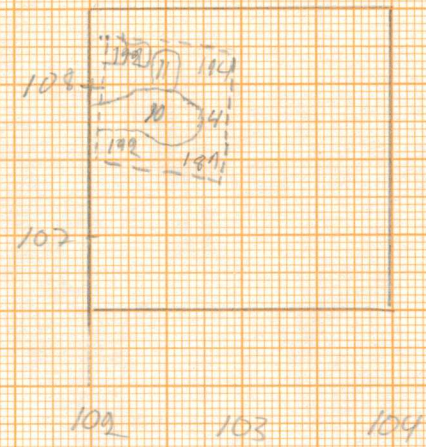
4. vaaleanruskea pohjama 102

10. palnut hiebla

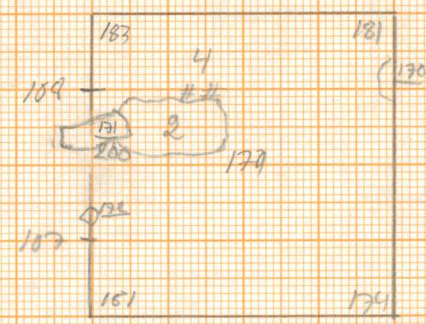
11. vaaleanruskea siltti/hieno hiebla



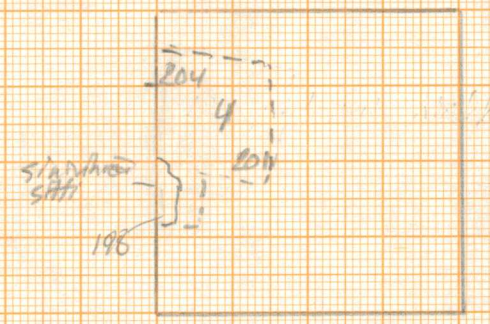
6. kosa



5. kosa

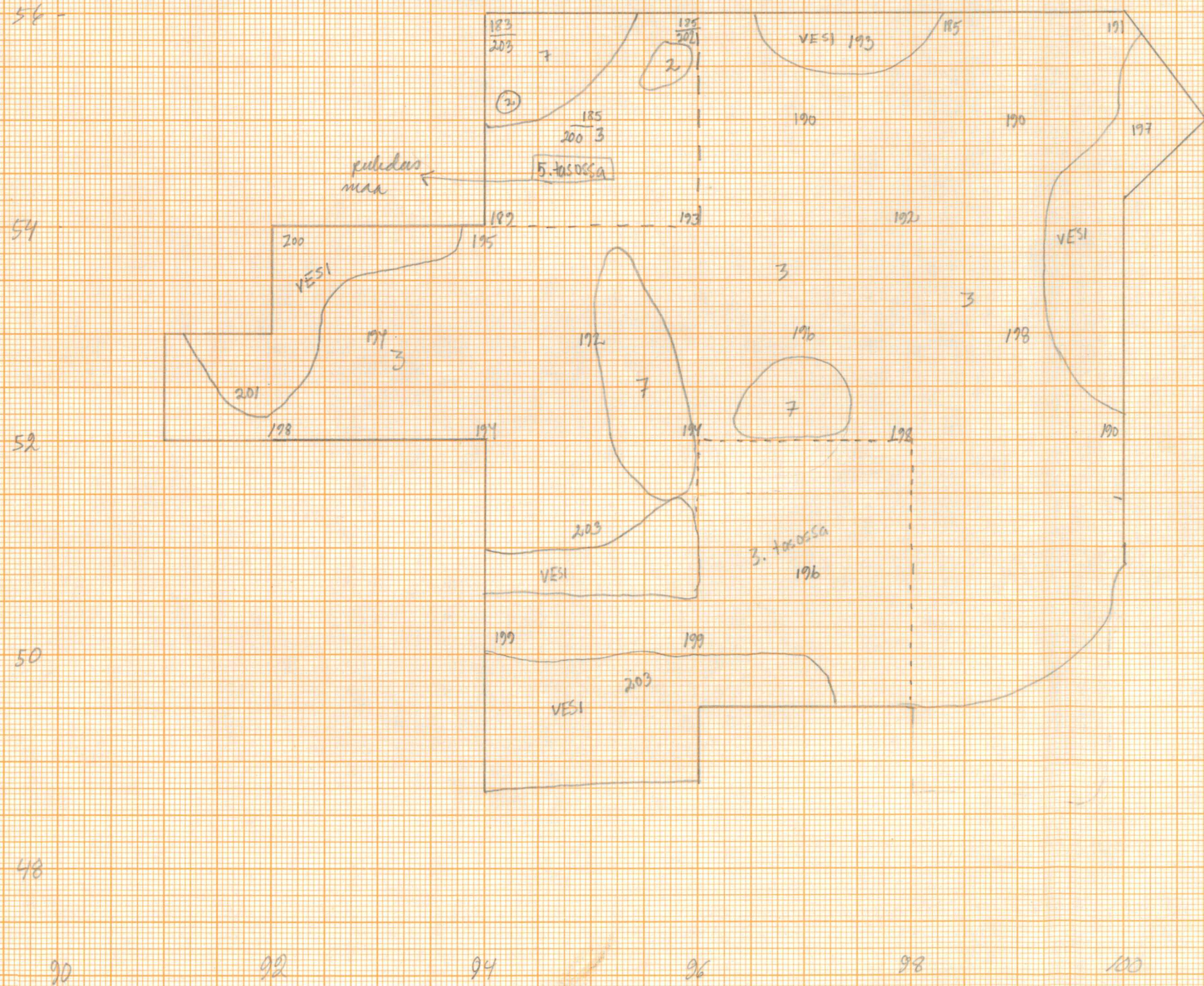
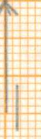


7. kosa

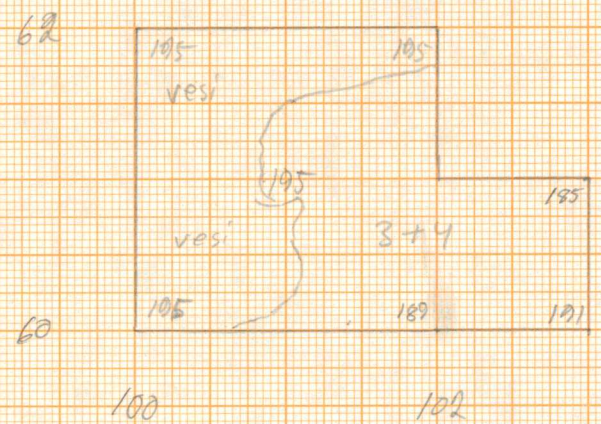




Suomussalmi  
Joenniemi  
Päivi Kontio  
2.9.6. -87  
tasokartta, taso 4  
Eläinrata SETELÄ  
kone 2 kp 1-050  
piirt. 12



1. turve
2. huuhattutunut hiekka
3. runkea rikastunut hiekka (ei)
4. vaaleanruskea pohjamaa

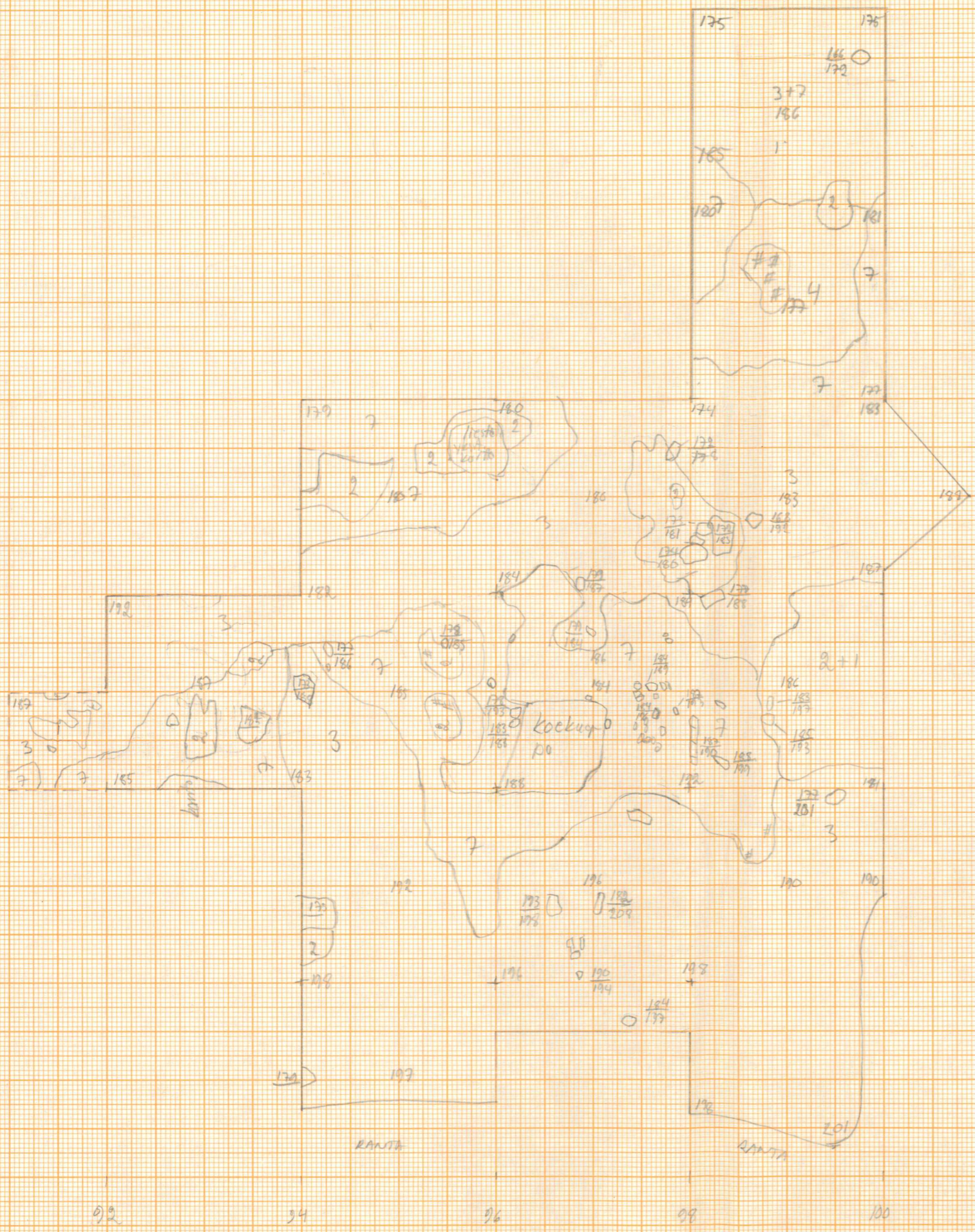


PINNAVUOTOS

88/110	68/112
163	160
	164
152	159
88/110	88/112

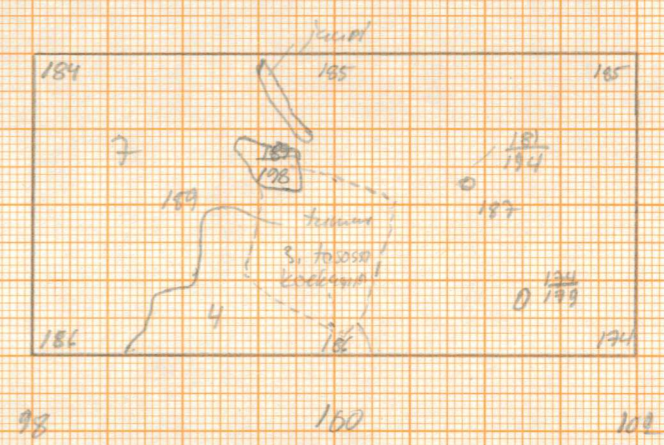


60  
58  
56  
54  
52  
50  
49  
48



Suomussalmi  
Joensuu  
Pää Kartta  
25.6. -E  
Tasokartta S. Aso  
Elihuuta S  
Koko 2 Ep 1-51  
MK 1150  
Vesi 207  
1. tume  
2. huuhdantunt hieppi  
3. ruskea rikastunut hieppi  
7. tummanvioletti (B) kivi  
4. noen ja hiikentekonen maa

62  
60



92 94 96 98 100 102 104

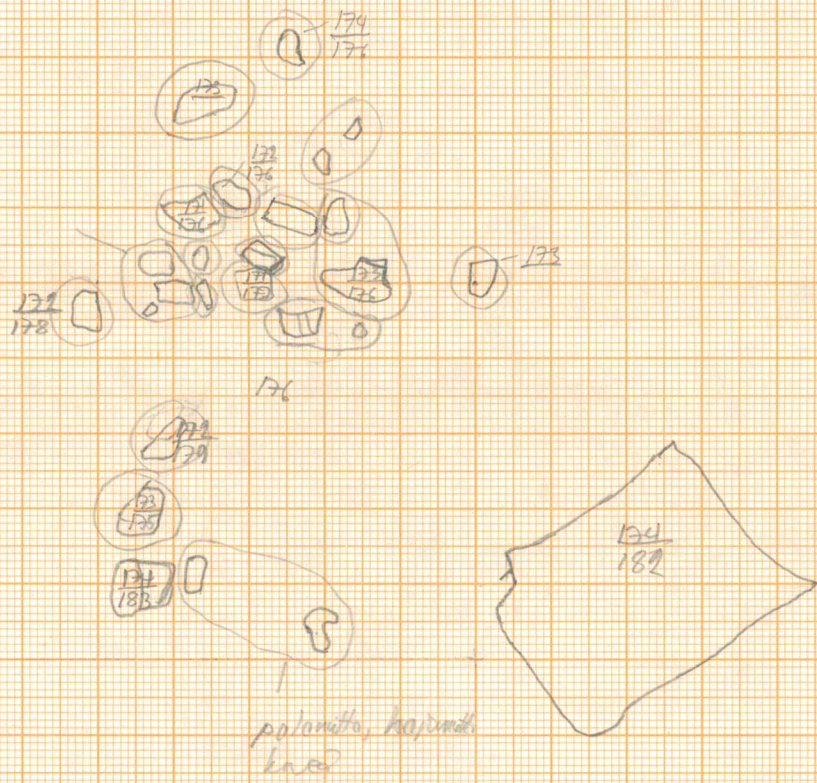


Sammussalmi

Perinteinen  
pöytä kartta 83.6.-89  
Ystävällisyyskartta Hodeks  
vuodelta 52/1988 2. karto  
MK 1:10  
KP 2.050



54



52

kiot lohkeilla, ja tulossa muu-  
tuus  
kurkulla on kiä. tekstin  
ja rokoine ohjelmat

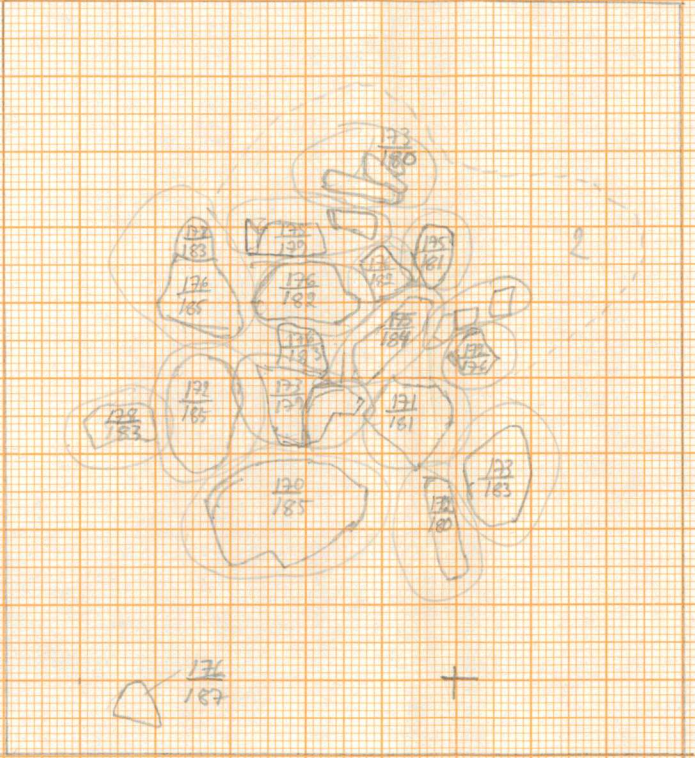
54



Suomusselmi  
Joenniemi  
25.6.-87  
Päätti Kanto  
yhteistyötoiminta  
1:10 jreslinen  
Elokuukaus S  
muu 54/94 A  
fosa 3

↑  
||

55



54

96



Suomussalmi

Järvenmäki

26.6. - 87

Päivi Kartio

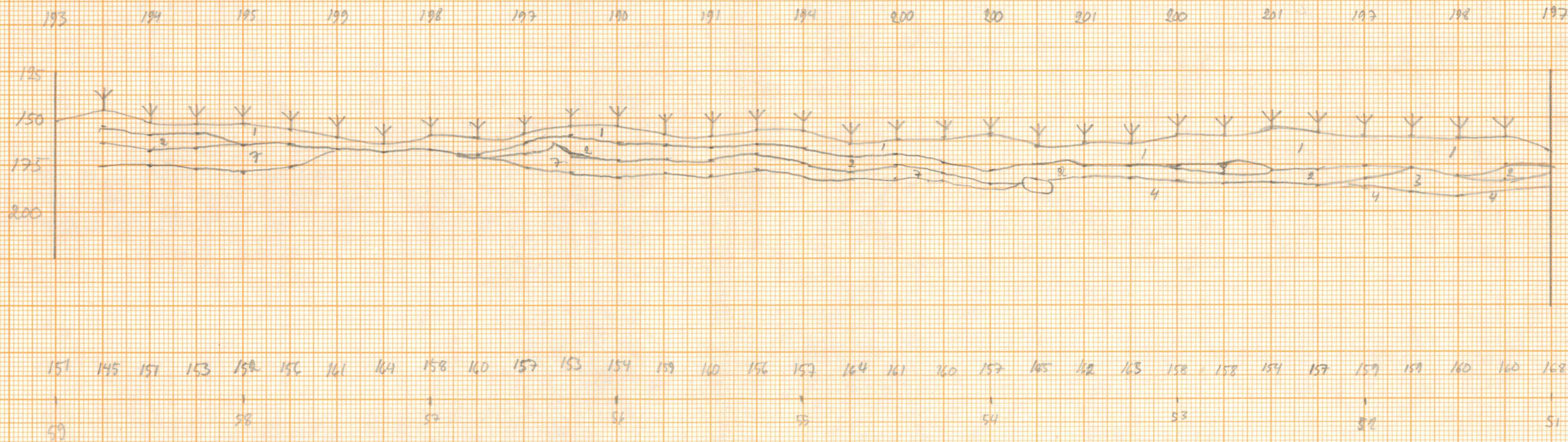
profiili kanto- ja kalliota rajasta

59/00 - 51/100

Elinrats 5

piirt. ohjelma

- 1. turve
- 2. huuhattunut
- 3. ruskea hiekkainen hiekka
- 4. vaaleanruskea pohjamaa
- 7. tummanruskea hiekka





102

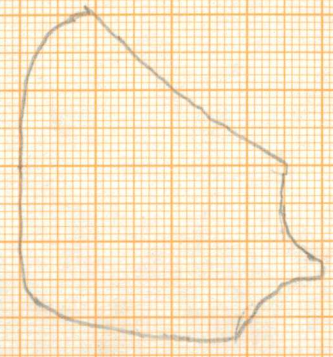
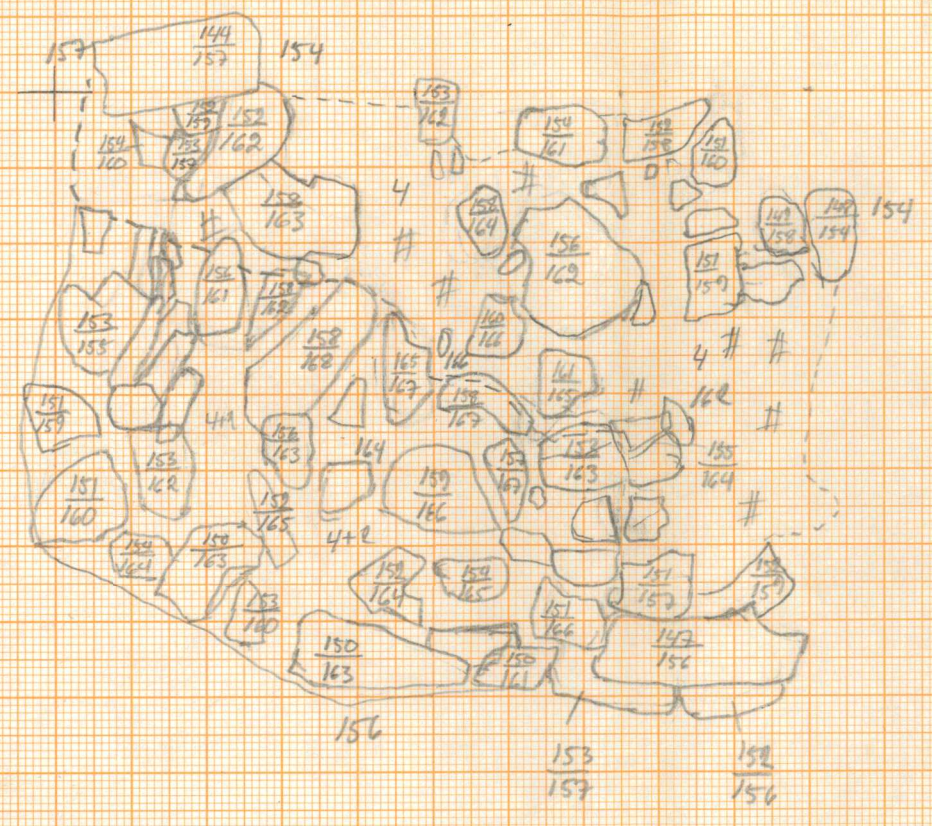
103

104

Suomusselmi  
Jocaniemi  
9.6. -87  
Päivi Kontio  
1:10 Hestkiers 3  
kp 2 Eläinrob N  
pää 12  
1. turve  
2. huuhkannut maa  
3. ruokoa rikastunut hiekki  
4. neklmaa



106



105

158

148

104



Suomussalmi  
Joentemmi  
Päivi Kartio  
24.6.-87  
koekusppien sijainti  
1:500  
piir. M.  
vesi 207

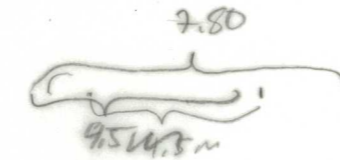
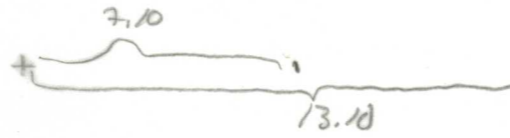
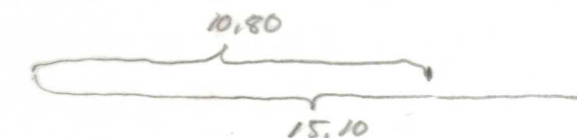
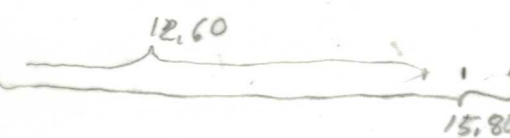
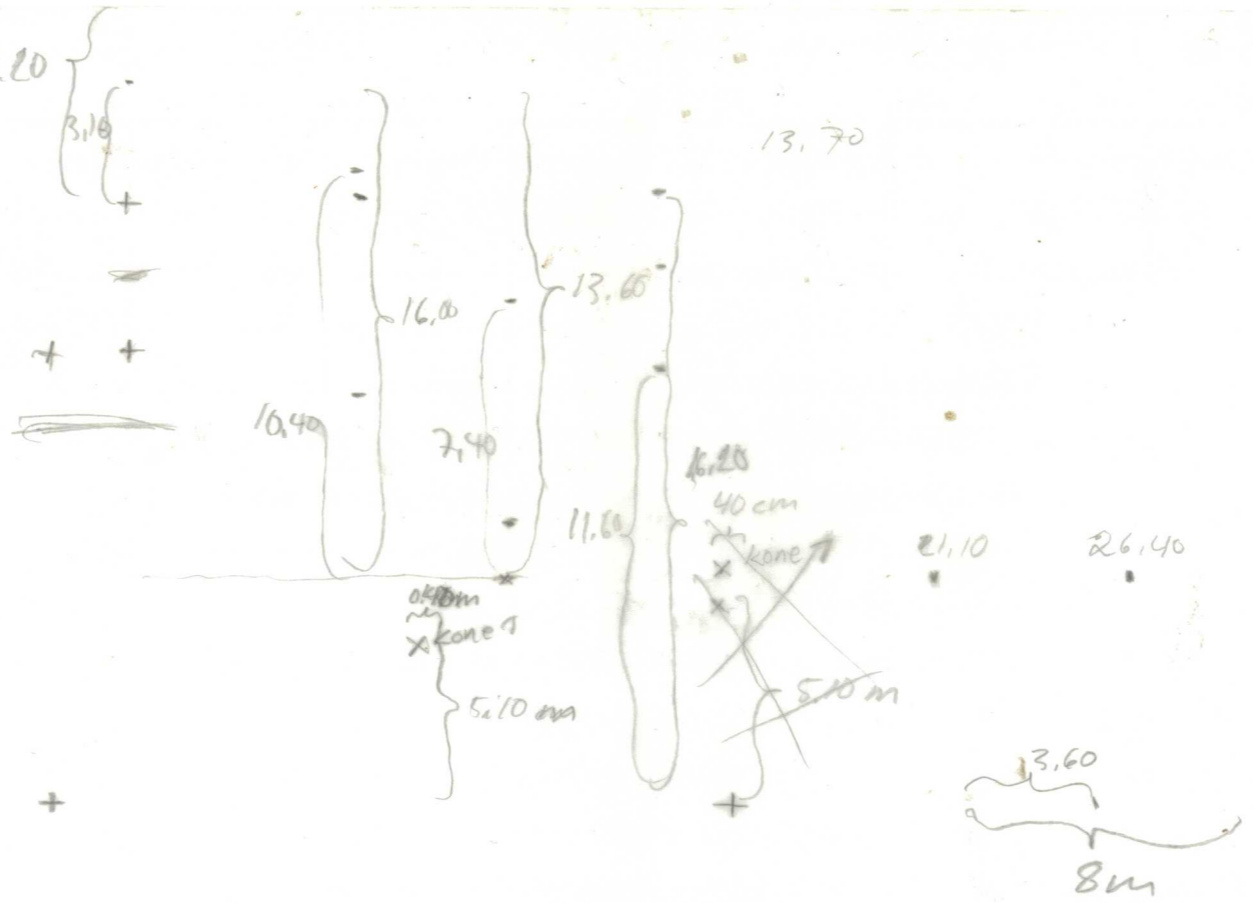




106 →

Ss, Joensuu  
P. Kontio  
yhteyshuone  
1:200

vesi 12.20



Kp 18.25 m  
186.5°

100 →

⊙ kiinto  
piste

88 90 92 94 96 98 100 102 104 106 108 110 112 114 116 118 120 122 124 126 128 130



70-  
88-  
86-  
84-  
82-  
80-  
78-  
76-  
74-  
72-  
70-  
68-  
66-  
64-  
62-  
60-

100 102 106 110 114 ++ 118 122

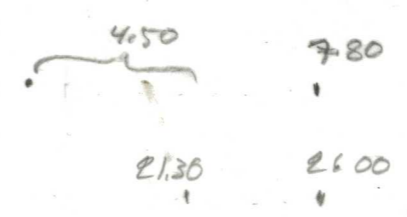
++  
++



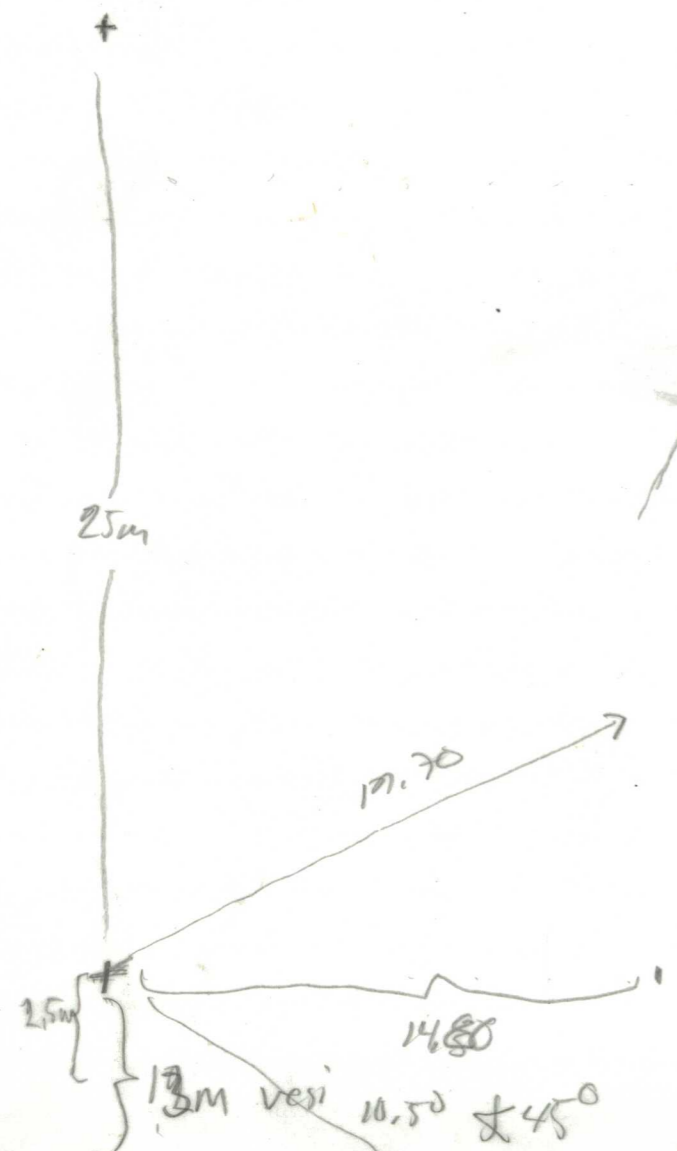
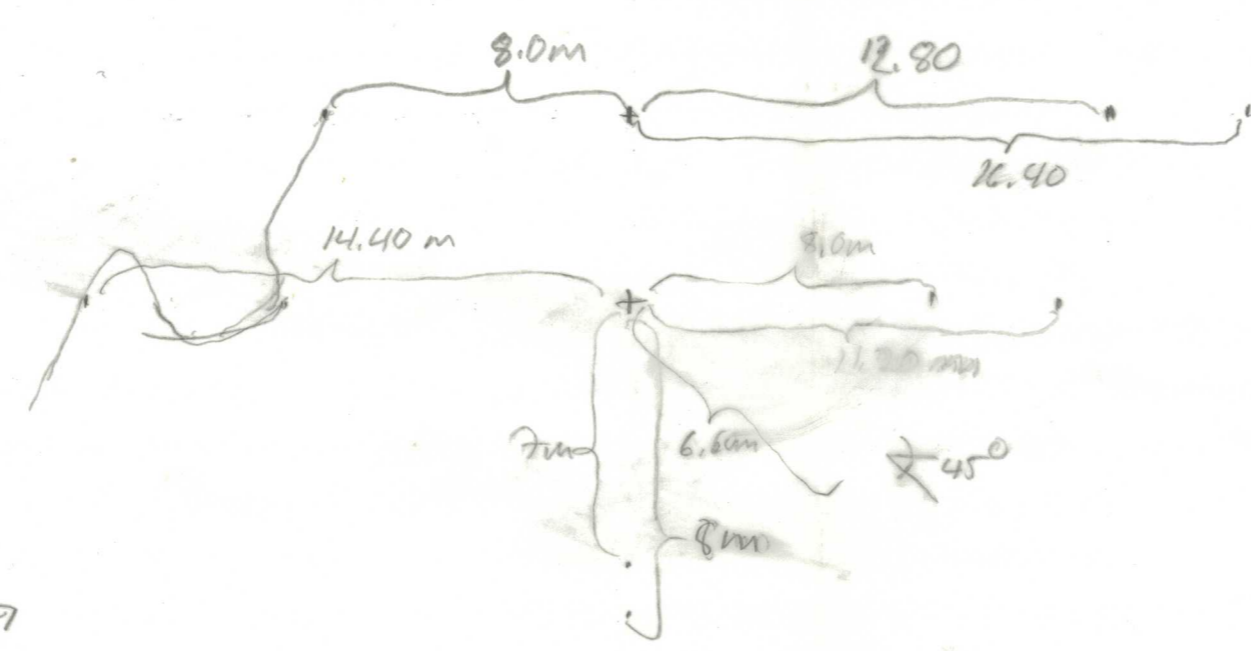
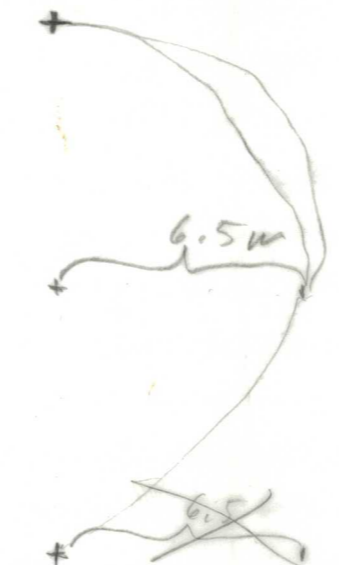
Ss, Joensuu  
Paini Kontto  
yleiskartta 1:200 S.6. -87  
kpl 1 kono 197  
piirt. Ulla Luoma



13.10



16.70 19.10





NUMERO	SISÄLTÖ	PINTAJÄ		
1	PINTAVAAITUSKARTTA	TAISTO	16.6	/
2	PINTAVAAITUSKARTTA	TAISTO	16.6	/
3	PINTAVAAITUSKARTTA	TAISTO	16.6	/
4	58/102, 56/102, 58/104AD TASO 1	TAISTO	17.6	25.7
5	107/89B+C+D, TASO 1+2	TAISTO	17.6	/
6	96/104 TASO 1+2+3+POHJ.	TAISTO+SEELA		/
7	PINTAVAAITUSKARTTA	SEELA	17.6	/
8	LÖYTÖKARTTA	MALLA		/
9	LÖYTÖKARTTA	MALLA		/
10	YLEISKARTTA	TAISTO	20.6	/
11	70/112-114 TASO 1	SEELA	17.6	25.7
12	70/112-114 TASO 2	SEELA	21.6	25.7
13	70/112-114 TASO 3	SEELA	22.6	25.7
14	68/110-114 TASO 4	SEELA		25.7
15	68/110-114 TASO 5 <sup>POHJ.</sup>	SEELA		25.7
16	102-104/102, 104/104 TASO 1	SEELA		/
17	102-104/102, 104/104 TASO 2	SEELA		/
18	68-70/114 ITÄÄN PROFILII	TAISTO	23.6	25.7
19	56-58/102, 58/104AC TASO 3	TAISTO	23.6	25.7
20	56-58/102, 58/104AC TASO 4	TAISTO	23.6	25.7
21	70/112-114 TASO 4	SEELA	23.6	25.7
22	56-58/102, 58/104AC TASO 2	TAISTO	20.6	25.7
23	70/112-114, TASO 5	SEELA	23.6	25.7
24	70/112-114, TASO 6+POHJAT	SEELA	27.6	25.7
25		TAISTO		25.7
26	LÖYTÖKARTTA	MALLA		/
27	— ' —	— ' —		/
28	— ' —	— ' —		/
29	— ' —	— ' —		/
30	— ' —	— ' —		/
31	— ' —	— ' —		/
32	56-58/102 PROFILIIKARTTA	SEELA	27.6	25.7



# SUOMUSSALMI JOENNIEMI

PÄIVI KONTIO 1987 – 88

YLEISKARTTA MK 1:500

Piirt. M. Lavento ja  
O. Räihälä

Karttapohjana käytetty vuoden 1987  
karttaa.

 30m

kp 200,65m m.p.y.

kone<sub>1</sub> 197

kone<sub>2</sub> 050

— turveraja

^ mäntymetsä

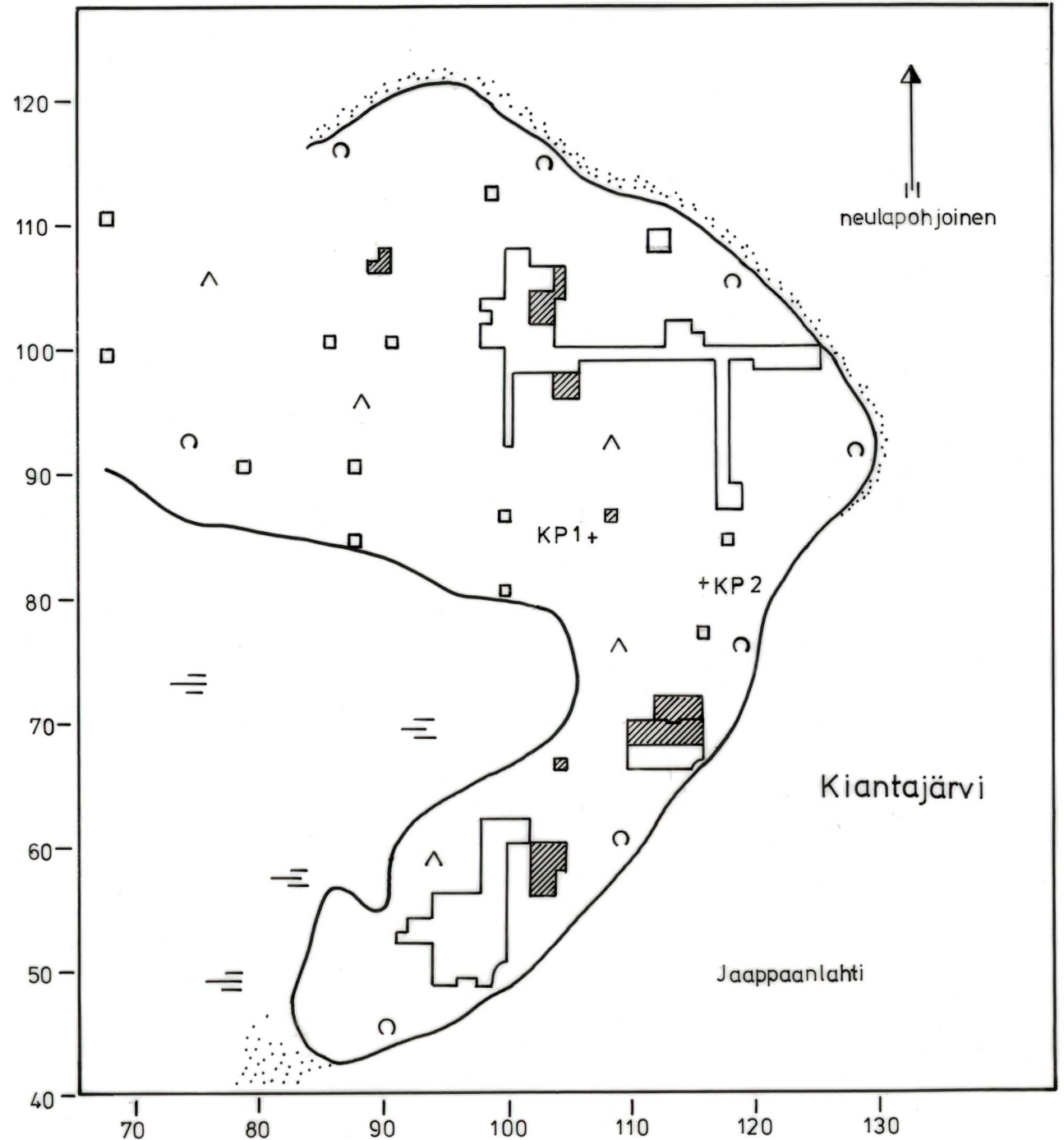
○ koivuja

≡ suo

⋯ hietikko

□ vuoden 1987 kaivausalueet

▨ vuoden 1988 kaivausalueet





KASS!

# SUOMUSSALMI JOENNIEMI PÄIVI KONTIO 1987

YLEISKARTTA MK 1:500  5m

piirt. Mika Lavento

kp 200,65 m m.p.y.

kone<sub>1</sub> 197

kone<sub>2</sub> 050

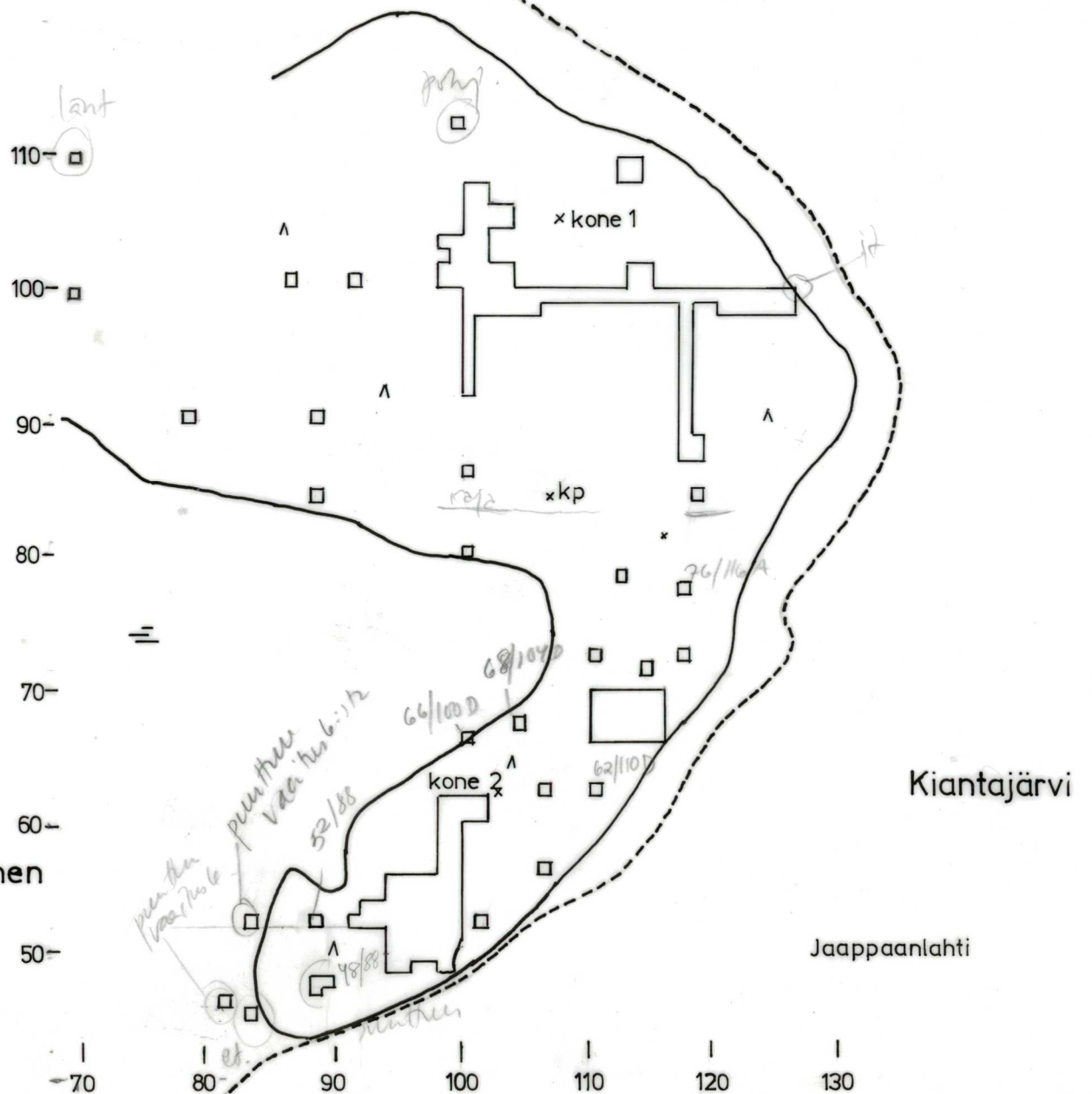
— turpeen raja

-- vesiraja 4.-8.6.1987

^ mäntymetsä

≡ suo

P  
↑  
neulapohjoinen





SUOMUSSALMI JOENNIEMI

PÄIVI KONTIO 1987

PINTA- JA POHJAVAAITUSKARTTA LIEDESTÄ

RUUTUJEN 86/116, 88/116, 86/118, 88/118

ALUEELLA

MK 1:50  $\longleftarrow$  50 cm

PIIRT. OILI RÄIHÄLÄ

kp 200,65 m m.p.y. kone<sub>1</sub> 197

118  
|

P  
↑

neulapohjoinen

90 -

-|-

88 -

229 (276)	236 (284)	234 (288)
226 (281)	236 <sup>1</sup> (286) <sup>1</sup>	(289)
217 (278)	236	240 (287)



# SUOMUSSALMI JOENNIEMI

## PÄIVI KONTIO 1988

PROFIILIKARTTA RUUTUJEN 68/114 JA 70/114  
ITÄSEINÄMÄSTÄ LÄNNESTÄ KATSOTTUNA


MK 1:50  50cm

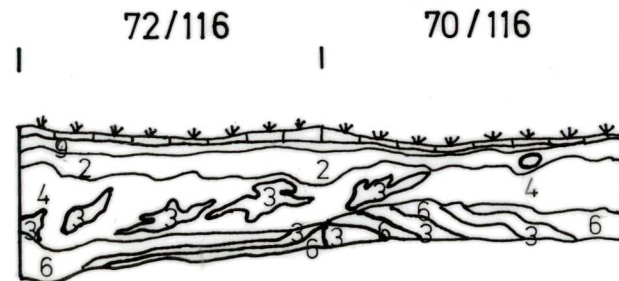
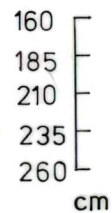
piirt. Taisto Karjalainen

kp 200.65m m.p.y. kone 050



neulapohjoinen

-  turve  
2 huuhtoutunut  
3 vaalea hiekka  
4 tumma hiekka  
9 hiilensekainen vanha turve  
6 siltti





# SUOMUSSALMI JOENNIEMI

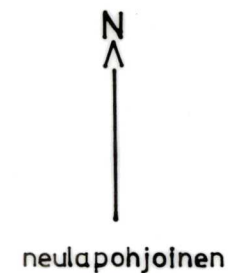
## PÄIVI KONTIO 1988



PROFIILIKARTTA RUUTUJEN 56/102 JA 58/102  
LÄNSISEINÄMÄSTÄ IDÄSTÄ KATSOTTUNA

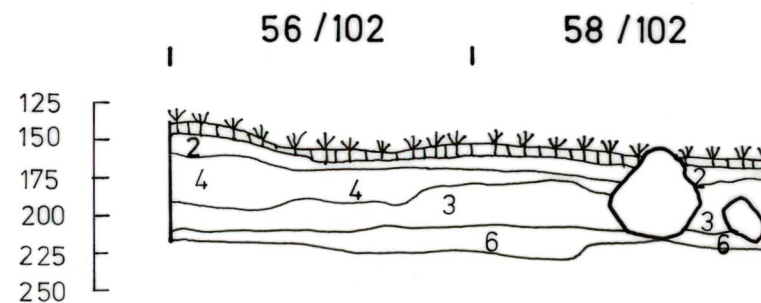
MK 1:50 — 50 cm

piirt. Taisto Karjalainen

kp 200,65 m m.p.y. kone 050



-  turve
- 2 huuhtoutunut
- 3 vaalea hiekka
- 4 tumma hiekka
- 6 siltti
-  kivi





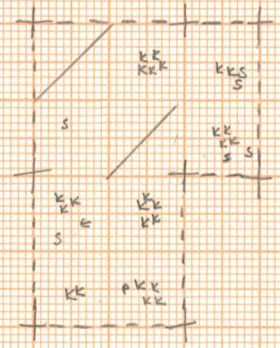
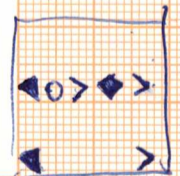
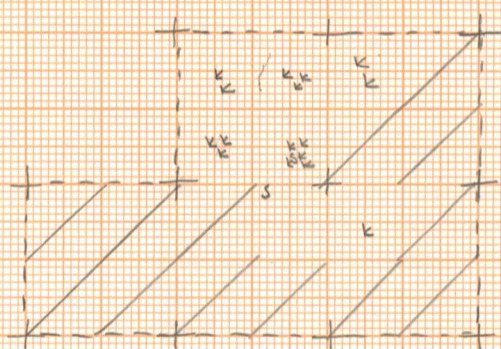
SVOMUSSALMI  
 JOENNIEMI  
 PAIVI KONTIO 1989  
 LÖYTÖKARTTA 1. KRS  
 MK: 1:1000  
 KARTTA N:o 0 26



A3: 297x420 mm

- E = ESINE
- S = SAVIASTIA
- H = HIEIN
- P = PI
- K = KUARTSI
- KV = KVARTSIITTI
- KI = KIVILAJI-ISKOS
- KL = KILLE

- 1-5
- 6-20
- <50
- >50



96 98 100 102 104 106 108 110 112 114 116 118 120

90  
88  
86  
84  
82  
80  
78  
76  
74  
72  
70  
68  
66  
64  
62  
60  
58  
56  
54

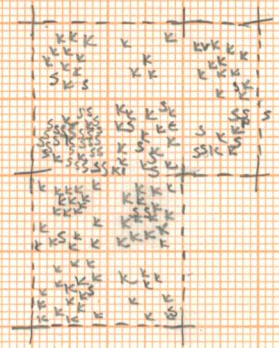
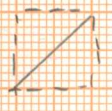
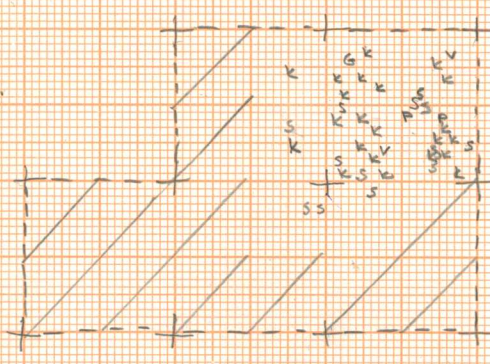


SUOMESSALMI  
JOEN NIEMI  
PÄIVI KONTTO 1988  
LÖYTÖKARTTA, 2. KRSS  
MK 1:100  
KARTTA N:o 30



MAIB  
DIC 1988

A3 · 297 x 420 mm



96 98 100 102 104 106 108 110 112 114 116 118 120

90  
88  
86  
84  
82  
80  
78  
76  
74  
72  
70  
68  
66  
64  
62  
60  
58  
56



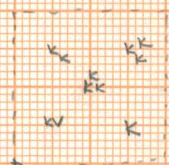
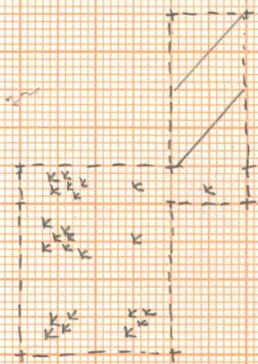
2 refusa-tua kwantita





SUOMUSSAAMI  
 JOENNIEMI  
 P. KONTIO, 1968  
 LOYTKAKARTTA, 1. KRS  
 MK 1:100  
 KARTTA N:o 8

130  
 128  
 126  
 124  
 122  
 120  
 118  
 116  
 114  
 112  
 110  
 108  
 106  
 104  
 102  
 100  
 98  
 96  
 94  
 92



95  
 95  
 100  
 201  
 401  
 201  
 301  
 011  
 112  
 411  
 211  
 311  
 120

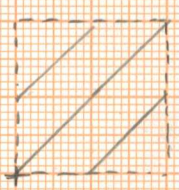
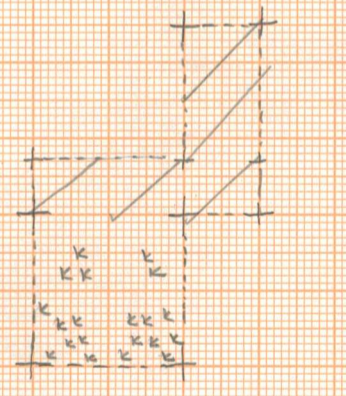
A3 - 297 x 420 mm



SUOMUSSALMI  
JOENNIEMI  
PÄIVI KONTIO 1988  
LÖYTÖKARTTA, 2. VRS  
MK 1:100  
KARTTA N:o 31



A3 297x420 mm



96 98 100 102 104 106 108 110 112 114 116 118 120

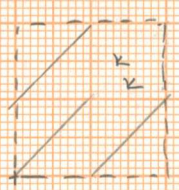
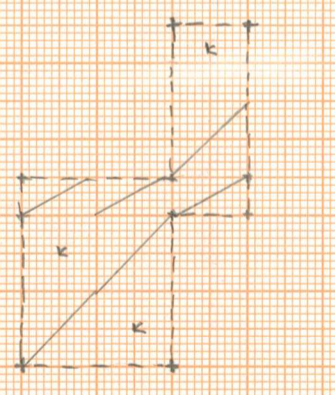
112  
110  
108  
106  
104  
102  
100  
98  
96  
94



Suomussalmi  
Jouppiemi  
P. Kontio 16.6 - 88  
18451474 3. ves  
mk 1:100

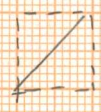
96 98 100 102 104 106 108 110 112 114 116 118 120

130  
128  
126  
124  
122  
120  
118  
116  
114  
112  
110  
108  
106  
104  
102  
100  
98  
96  
94  
92



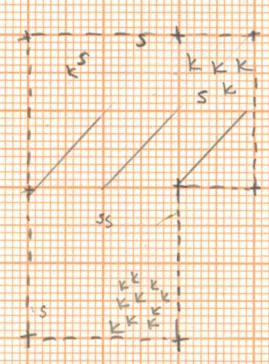
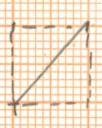
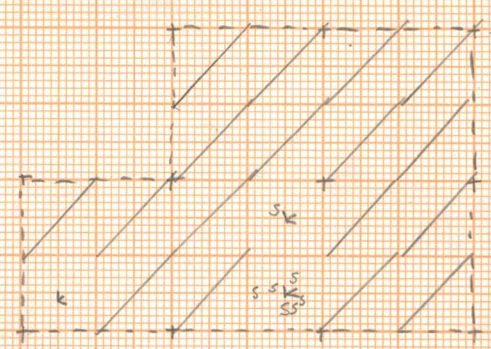


↑  
SUOMUSSALMI  
JÄNNIEMI  
P. KONTIO, 1952  
LOPPOKARTTA, 5. KRS.  
M 1:100  
KARTTA N<sup>o</sup> 9



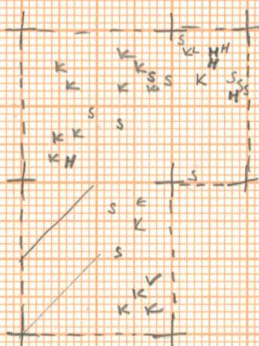
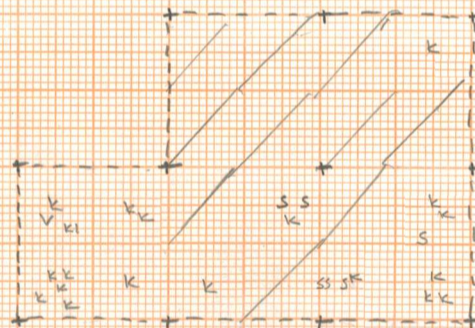
+ KIINTOPISTE 2

+ KONE 2





SUOMUSSALMI  
JÄNNIVIEMI  
P. KONTO 1988  
LÖYTÖKARTTA, 4. KRS  
MK 1:100  
KARTTA N:o 28





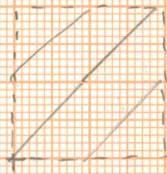
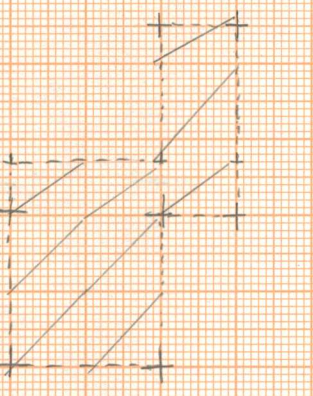
SUOMUSSALMI  
JOENNIEMI  
PÄIVI KONTTO 1988  
LÖYTÖKARTTA 4. KRS  
MK 1:100  
KARTTA N:o 27



A3 297x420 mm

96 98 100 102 104 106 108 110 112 114 116 118 120

112  
110  
108  
106  
104  
102  
100  
98  
96  
94





SUOMUSSA LMI  
JOENNIEMI  
PÄIVI KONTIO 1989  
TASOKARTTA  
RUUDUT 70/112-114  
TASO 1  
KP 1  
KONE 2, LUICU 050  
MK 1:50  
seuraja 17,6:277  
KARTTA N:O 11  
PIIET, S.M.



- 1 HUUHTIUTUNUT (RUSKEANHARMAA TÄSÄ)
- 2 RUSKEA HIEKKA
- 3 TURPEEN SEKAIVEN MAA



70

112

114



SUOMUSSAUMI

JOENNINHEMI

PÄIVI KONTIO 1988

TRASKARTTA

RUNDOT 102-104/102 JA 104/104

TASO 2

KP 1

KONE 1, LUKU 200

MIK 1:50

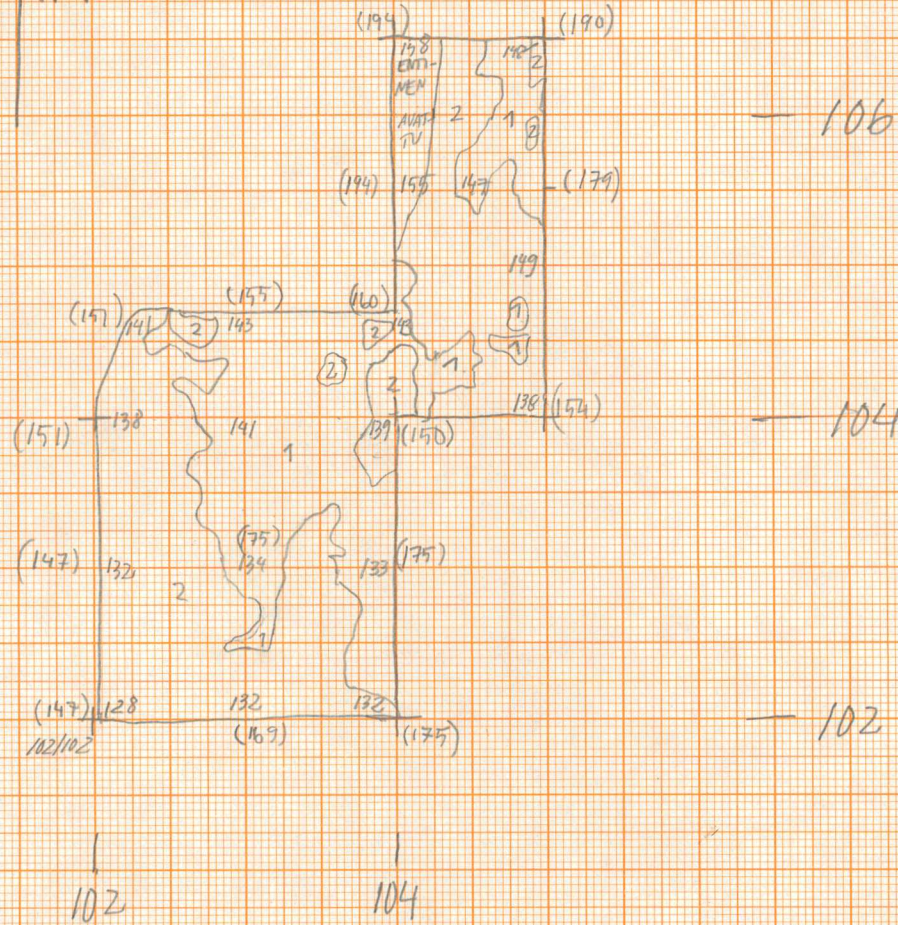
KARTTA N:o 17

PIIRT. S.M

1 HUUHTOUTUNUT

2 RUSKEA HIEKKA

(PUNJALUUVUT SULKEISSA)





SUOMUSSALMI  
JOENNIEMI  
PÄIVI KONTTO 1988

TASOKARTTA

RWOUT 102-104/102 JA 104/104

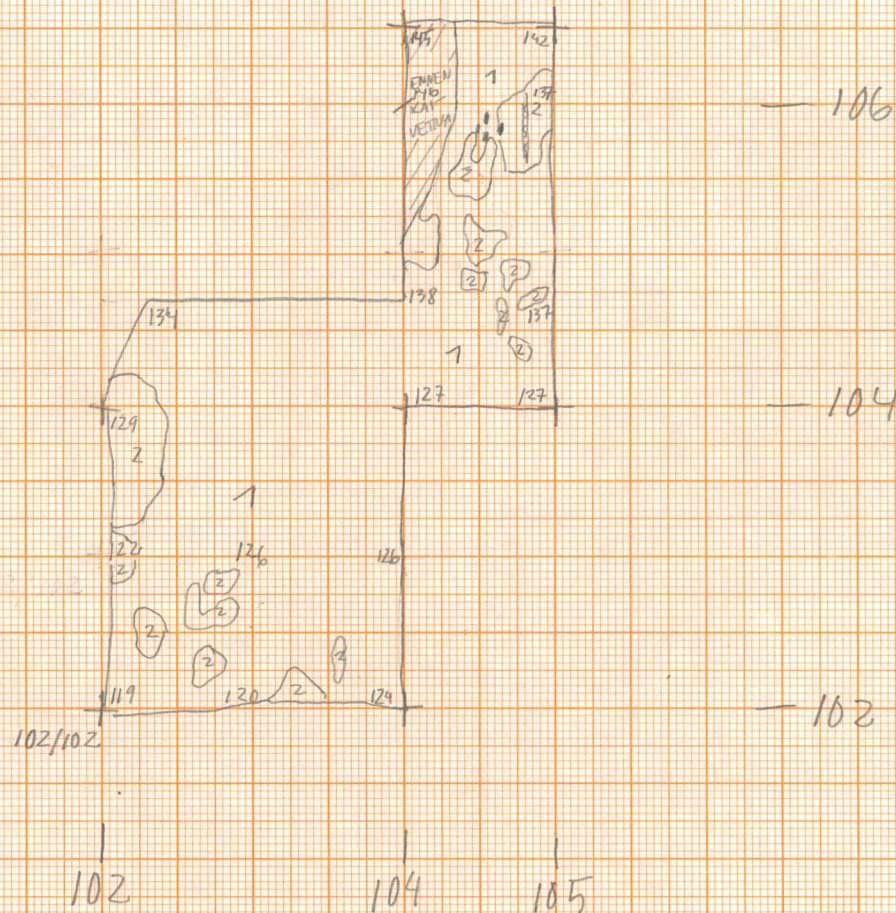
TASO 1

KP 1  
KONE 1, LUKU 200

MK 1:50

KARTTA N:o 16

DIRT, S, M



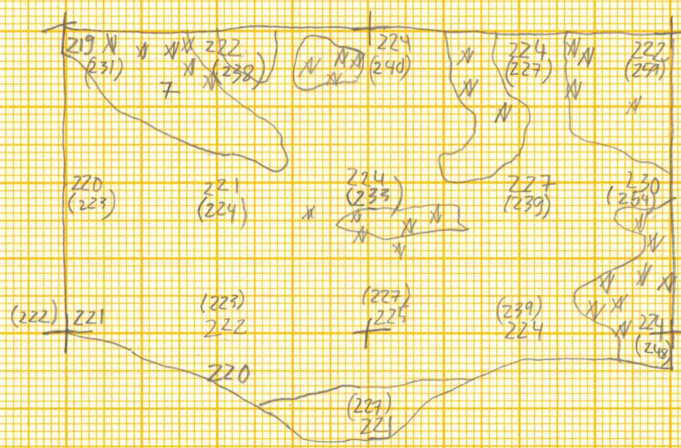


SVOMVSSAAMI  
JOENNIEMI  
PÄIVI KONTIO 1988



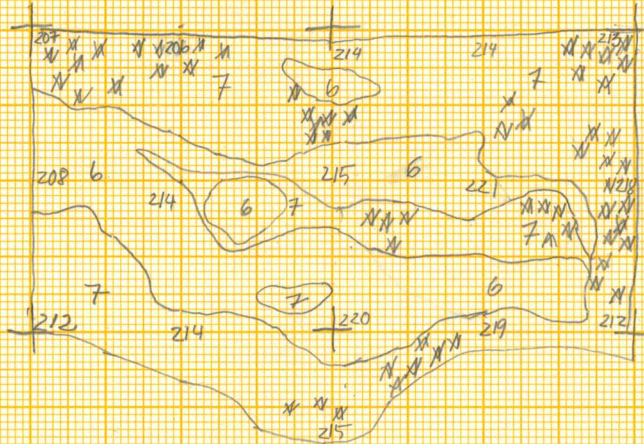
TAKOKARTTA  
RWDT 70/112-114  
TASO 6 JA POHLJALUUNT (SVLKEISSA)  
KP 7  
KONE 2, LUKU 050  
MK 1950  
KARTTA N:o 24  
PIIET. S. M.

V. SILTTIMÄATA  
7 RVOSTEMAATA M RVOSTETTA





SIVONUSSALMI  
JUVENNIEMI  
PÄIVI KONTIO 1988  
TASOKARTTA  
RIVOUT 70/112-114  
TASO 5  
KP 1  
KONE 2, LUKU 050  
MK 1550  
KARTTA N:o 23  
PIIRT. SM



6 SILTTIMÄÄ PUTOASTA  
7 RUOSTEMÄÄ, JA RUOSTETTA

112

114

116

72

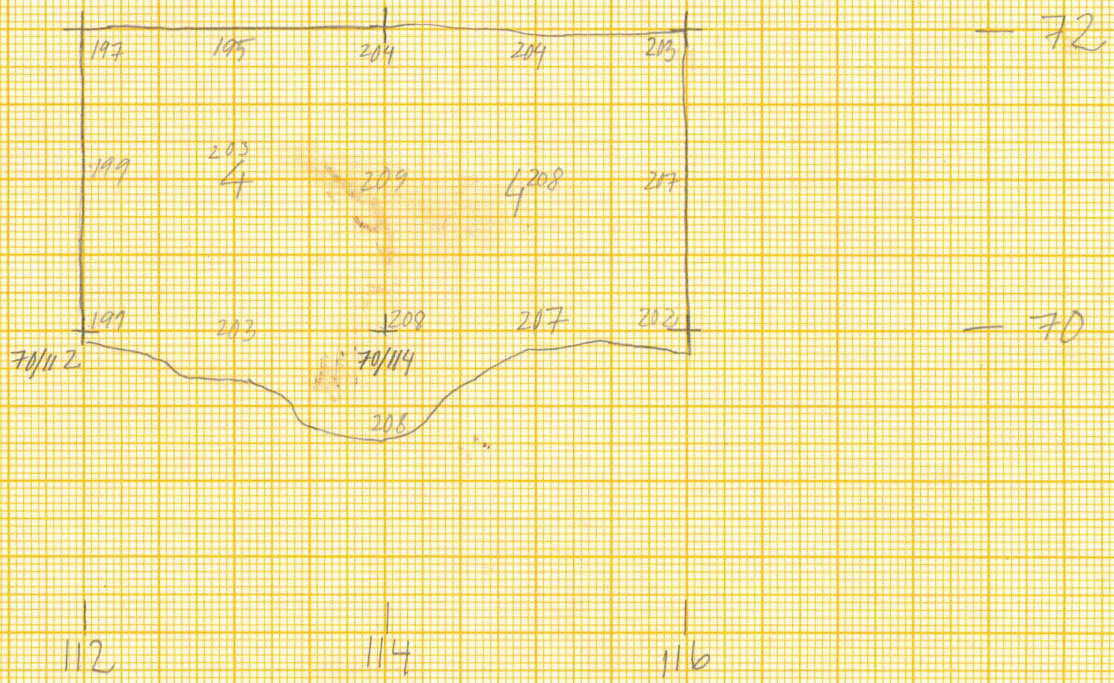
70



SUOMENKALMI  
 JOENNIEMI  
 PÄIVI KANTTO 1998  
 TASOKARTTA  
 RIVOT 70/112-114  
 Taso 4  
 KP 1  
 KONE 2, LUKU 050  
 MK 1:50



- KARTTA N:o 21  
 PIIRT. S.M.  
 vedenpinta 23.6:269  
 1 HUOPATONTTI HIEKKA  
 2 RUSKEA HIEKKA  
 3 TURPEEN SEK. MAA  
 4 VAHVAN PUN. HIEKKA  
 5 TUMMAN RUSKEA HIEKKA  
 (HILTA)





SIVOMUSSAAMI  
JOENNEMI  
PÄIVI KONTTO 1988

TASOKARTTA

RUUDUT 70/112-114, TRYSO 3

KP 1

KONE 2, LUKU 050

MK 1:50

KARTTA N:o 13

PIIRT S. M.

vedenpinta 22,6 : 271



1 HUUTIVUUNUT

2 RUSKEA HIEKKA

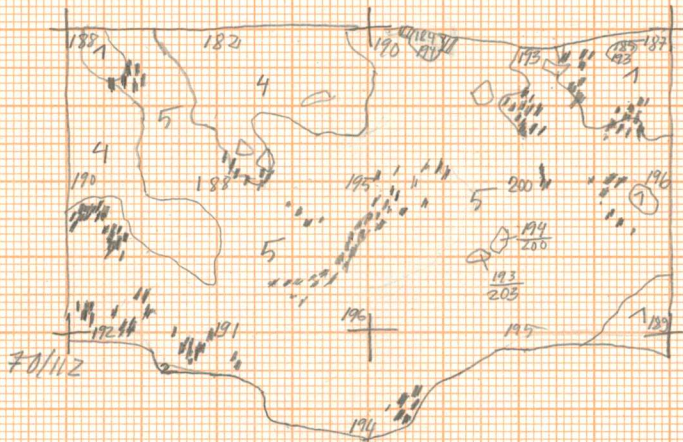
3 TURPEEN SEK.

4 VAHVAN RVN. HIEKKA

5 TUMMAN RUSKEA HIEKKA  
(JOSKA RVN. HIEKICALATIKUJA)

III: ENTINEN KOELVORRA

IV: HILJÄ



112

114

70



SUOMUSSAAMI  
JOENNIEMI  
PÄIVI KONTTO 1988  
TASOKARSTTA  
RUUDUT 70/112-114  
RÄSÖ 2,  
KP 7  
KONE 2, LUKU 050  
MK 1:50  
KARTTA N:o 12  
PIIRT. S.M.  
vedenpinta 21.6 : 273



1. HUUNTO UTVINUT
2. RUSKEA HIEKKA
- (3. TIRPEEN SEK. MAA)
4. VOIM. PUN. HIEKKA
5. TIMMANRUSKEA HIEKKA

112

114



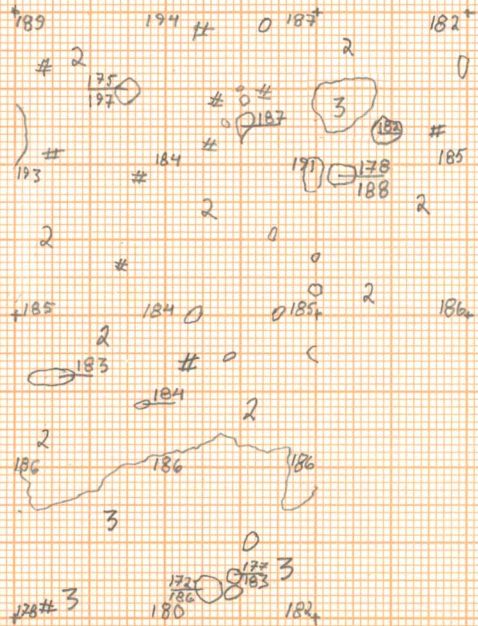
Suomussalmi  
Jouuriemi  
P. Kontio 21.6 - 89  
tärkeitä  
turo 3

2-tuumman ja vaaleamman  
ruskean hiekan laji-  
kuttama maa.

ruutu 58/102, 56/102 ja 58/104  
bone 2: 050  
kp 1

3-tuummanruskeaa  
hiekkia

KARTTA N:o 19



60

58

56

101

104

105





Suomussalmen  
joen suu  
27.6 - 88  
P. Kontio  
tarkkausta no: 25

kn 7  
kone 2: 050  
ruudut 58/102  
56/102 ja 58/104 A ja O  
taro 5

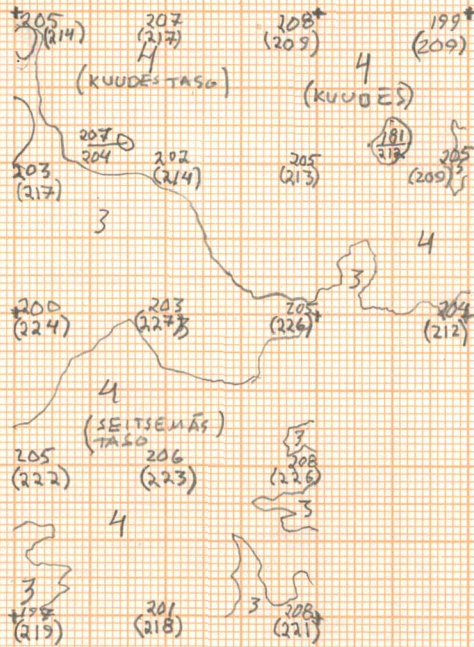
102

104

105

4 keltäharmaakir-  
vanmaa polyje-  
maa.

3 vaalean ja kumman-  
ruskean sekai-  
nen liette-  
maa



KUUKES TASA  
jätetty bunteen  
puhtaan silttimaan  
ruoksi.

60

58

56



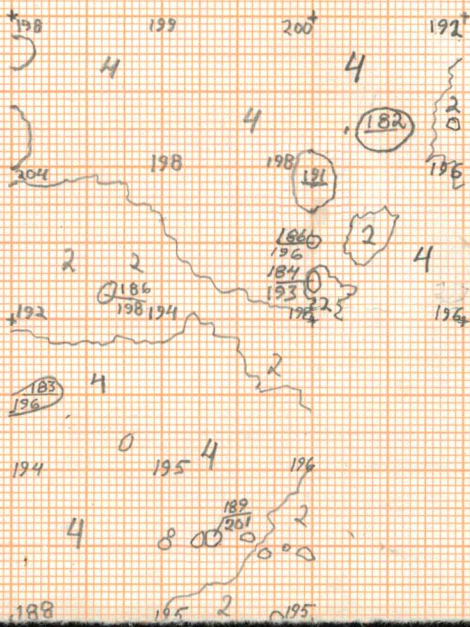
Suomussalmi  
 Jocuniemi  
 23. 6 - 88  
 P. Koutio  
 tarokartta  
 kartta no 20  
 kp 1 =  
 kome 2 = 050  
 ruudut; 58/102  
 56/102 ja 58/104 A ja D  
 taso 4

102  
|  
104  
|

66 —

58 —

57 —



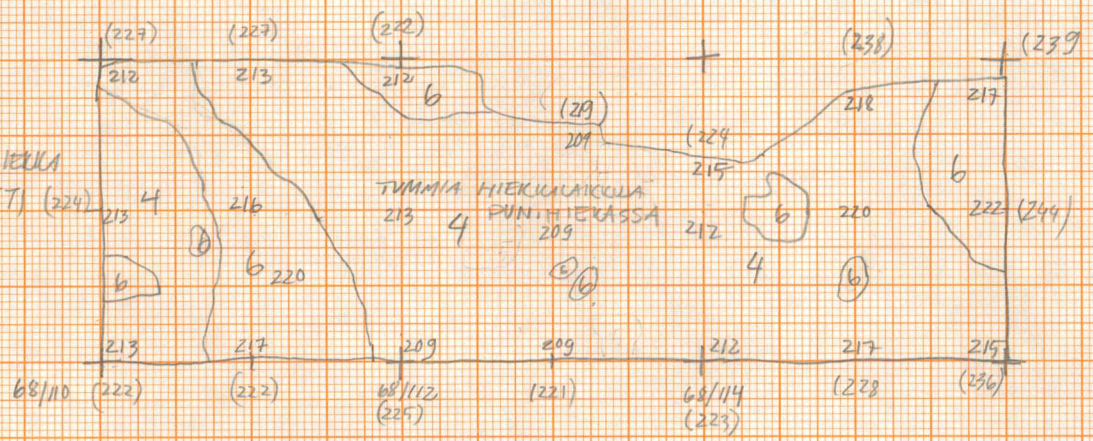
2 vaalean ruskea liete  
 3 tumman ruskea liete  
 4 siltsäsinen pohjamaa



SUOMUSSAAMI  
JOENNIEMI  
PÄIVIKONTTO 1988  
TASOKARTTA  
RUUVUT 68/110-114  
TASO 5  
KD 1  
KONE 2, LUKU 050  
MK 1:50  
PIIRT. S. M  
KARTTA N:o 15



- 1 HUNTIIVINUT
- 2 RUSKEA HIEKKA
- 3 TURPEEN SEK. HIEKKA
- 4 VOIM. PUN. HIEKKA
- 5 TUMMANRUSKEA HIEKKA
- 6 PUHDAS MAA (SILTTI) (224)

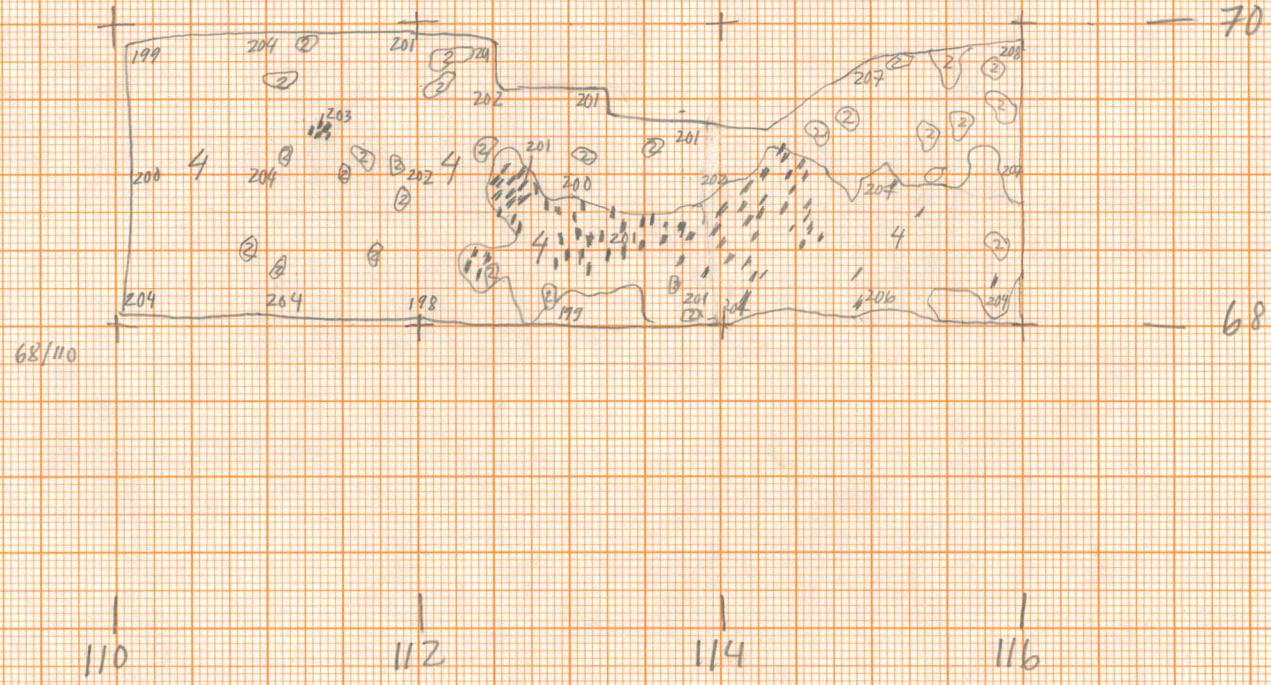
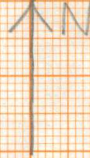


70  
PÄIJALUUVUT SULKEKSA

110                      112                      114                      116



SUONUSSALMI  
 JOENVIEMI 1988  
 PÄIKI KOHTO  
 TÄSOKARTTA  
 RUUDUT 68/110-114  
 TÄSO 4  
 KP 1  
 KONE 2, LUKU 050  
 NIK 1:50  
 KARTTA N:o 14, PAKT.S.M.  
 1 HUHTOUTUNUT  
 2 RUSKEA HIEKKA  
 3 TURPEEN SEIKAINEN MAA  
 4 VOIMAKKAIN PUNAISEN HIEKKA  
 5 HILTA





veri: 272 20.6-88

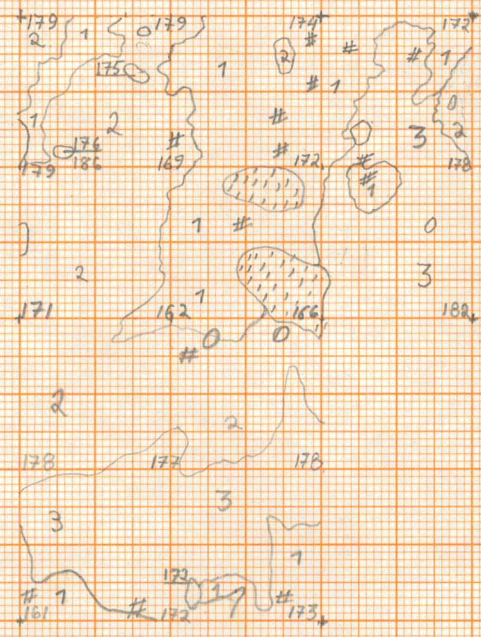
Suomansalmi  
Jouviemi  
P. Kontio 20.6-88  
tunneartta  
taro ?  
ruudut 58/102  
56/102 ja  
58/104 A ja C



veri 22.6-88 = 271  
KARTTA N:o 22

- 1: huuhoutunut
- 2: ruskea hiekka
- 3: tumma ruskea hiekka
- : turpeet ja pussia

60  
50  
58



60  
59  
58

102

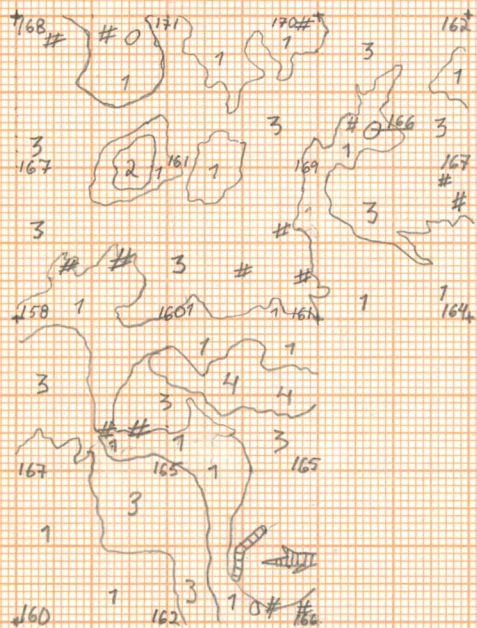
104



60

59

58



102

104

105

Suomussalmi  
Joenniemi  
P. Kontio 17.6 - 81  
kartta no: 4  
tarokartta  
ruudut 58/102, 56/102 ja  
58/104 A+D  
kone 2: 050  
mk: 1: 50  
taso 1

3 turpeen seltainca maan (huuhtou-  
ruudut) hielen

1 huuhtoukone

kep 1

ma - pinni

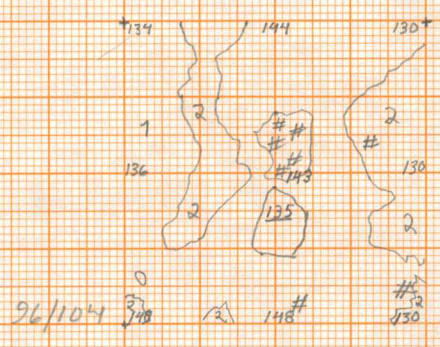
4 tummaaurukca hielen



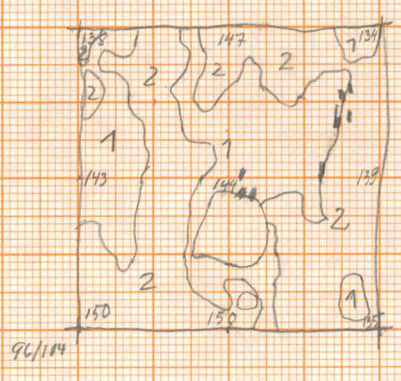
Suomussalmi  
 Joraniemi  
 P. Kontio 17.6-88  
 kartta no: 6  
 tasokartta  
 taso 1, A Taso 2  
 ruutu 96/104  
 kp 1:  
 kone 1 : 2.00  
 mk 1 : 50

- 1 HUHTIOUTVUUT
- 2 RUSKEA HIEKKA

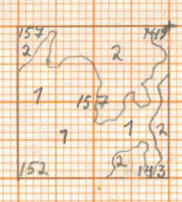
Taso 1



Taso 2



taso 3  
 (96/104 B)



taso 5  
 (96/104 B)  
 pohjakaavitus-  
 luonnos

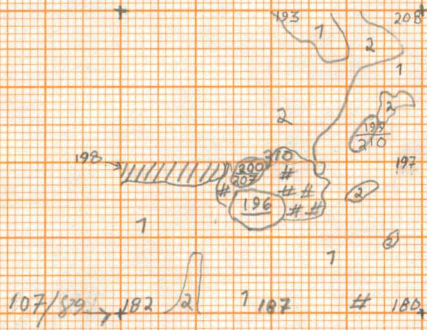
(172) (173)  
 (174)  
 (172) (173)



Suomussalmi  
 Joenniemi  
 P. Kontio 17.6-88  
 Kartta nro 5  
 tasokartta  
 taso 1 ja 2 + pohjaviivitus  
 ruutu: 107/89 C+D+B  
 kp 7  
 kone 7 = 2.00  
 mk 1:50

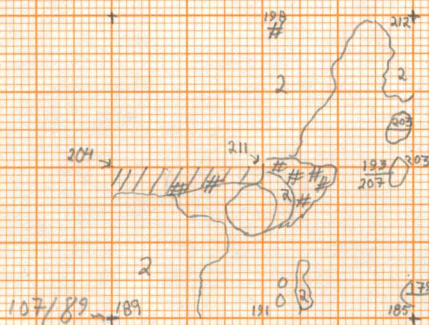


taso 1



▨ = muurahais-  
 pesä  
 1: huuhtoutunut  
 2: ruskea hiekka  
 (#): hiltialue

taso 2



Ruudun keskikohta kiivetty 1x taso  
 60 x 40 cm

219 219  
 216 216



SVAMUSSAAMI  
JUENNIEMI 1988  
PÄIVI KORTTO  
PINTAVAAITYSKARTTA  
KARTTA N:o 7  
MUK 1:100  
KOP 1  
KONE 1, LUKU 200





Suomensalumi  
 Joenniemi  
 P. Kontio 16.6-88  
 Pintavacu'uskaartta  
 kaartta no: 3  
 msk 1:25  
 kp 7  
 kome 1:2.00

Suomensalumi  
 Joenniemi  
 P. Kontio 16.6-88  
 Pintavacu'uskaartta  
 kaartta no: 2  
 runtu 96/104  
 kp 1:  
 kome 1-2.00  
 msk 1:25  
 T. Karjalainen

184  
 185  
 186  
 186  
 190  
 194  
 201  
 205  
 208  
 209  
 205  
 184  
 181  
 167  
 161  
 156  
 151  
 146  
 141  
 136  
 131  
 126  
 121  
 116  
 111  
 106  
 101  
 96  
 91  
 86  
 81  
 76  
 71  
 66  
 61  
 56  
 51  
 46  
 41  
 36  
 31  
 26  
 21  
 16  
 11  
 6  
 1

107/89 173

165

98/104 120

125  
 127  
 129  
 131  
 135  
 136  
 136  
 137

129

127 126 126 125 125 123 123 124 123 134 128 136 137 137 134 132 131 126 125 124 120

135  
 134  
 133  
 133  
 132  
 132  
 138  
 139  
 138  
 137  
 136

96/104 139

116



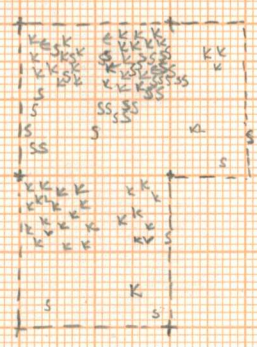
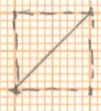
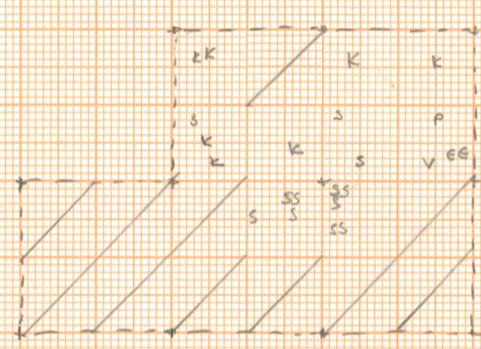
A3 297x420 mm

Suomussalmi  
Joenniemi  
P. Kontio 16.6 - 88  
II Isytskartta 3.ves  
m 1:100



+KIINTOPISTE 2

+KONE 2



92  
90  
88  
86  
84  
82  
80  
78  
76  
74  
72  
70  
68  
66  
64  
62  
60  
58  
56  
54

96 98 100 102 104 106 108 110 112 114 116 118 120



Suomenrauni  
 Joenniemi  
 P. Kontio 16.6 - 88  
 Pintavacituskartta  
 karta no. 7  
 mk 1:100 1cm = 1m  
 kp. 7 =  
 koho 2 = 050  
 veden pinta koho 2: 280



029  
 (128)

160 148 166 165 161  
 159 162 164 170 168  
 165 159 157 168 163  
 149  
 AIKAISEMMIN AVATTU  
 ALUE

133  
 66/104 (200)

159 165 154 154  
 159 151 161 160  
 150 151 145 155  
 154 154 156  
 139 153 153

92  
 90  
 88  
 86  
 84  
 82  
 80  
 78  
 76  
 74  
 72  
 70  
 68  
 66  
 64  
 62  
 60  
 58  
 56  
 54

A3 - 297 x 420 mm

96  
 98  
 100  
 102  
 104  
 106  
 108  
 110  
 112  
 114  
 116  
 118  
 120