

EVIJÄRVI TIMONEN 4

-muinaisjäännösrekisteritunnus 52010053

Pyyntikuoppien kaivaus

Helena Taskinen 1987

TIIVISTELMÄ

Evijärven Timosen (muinaisjäännösrekisteritunnus 52010053) pyyntikuoppa-alue sijaitsee Timonen 4 -nimisen kivikautisen asuinpaikan vieressä. Sen kolme pyyntikuoppaa olivat esihistorian toimiston koekaivausryhmän kaivauskohteena 29.6. – 3.7.1987. Kaivausten syynä oli alueen maanomistajan soranottohakemus. Vuoden 1985 koekaivauksissa (J.Laurén) oli todettu ko. alueella olevan neljä esihistoriallista pyyntikuoppaa. Tuolloin niistä oli tutkittu pohjoisin kuoppa (kuoppa nro 1).

Kesän 1987 kaivauksissa tutkittiin kolme pyyntikuoppaa siten, että pyyntikuopan nro 2 kohdalle kaivettiin 9 metriä pitkä ja 2 metriä leveä koeoja, pyyntikuopan nro 3 kohdalle 8 metriä pitkä ja 2 m metriä leveä koeoja ja pyyntikuopan nro 4 kohdalle 6 metriä pitkä ja 1 metriä leveä koeoja. Kaikki koeojat puolittivat tutkittavat pyyntikuopat. Tutkittujen alueiden kokonaispinta-ala oli 42 m².

Kaivauksia johti HuK Helena Taskinen ja kartanpiirtäjänä oli fil. yo Simo Vanhatalo. Kaivauksella työskenteli lisäksi viisi evijärveläistä kaivajaa, joiden palkkakustannuksista (3322 mk) vastasi Evijärven kunta.

Kaivauskertomuksen luonnos tehty 1988, viimeistelty 2022.

Helsingissä 11.11.2022


Helena Taskinen

SISÄLLYS

KANSILEHTI	
TIIVISTELMÄ	1
SISÄLLYS	2
ARKISTO- JA REKISTERITIEDOT	3
SIJAINTIKARTTA	4
KAIVAUSPAIKAN SIJAINTI JA TOPOGRAFIA	5
PYYNTIKUOPPIEN RAKENNE	6
KERTOMUKSEEN LIITTYVÄT NEGATIIVIT	7
KERTOMUKSEEN LIITTYVÄT DIAPOSITIIVIT	7
LUETTELO HIILINÄYTTEISTÄ	8
LUETTELO KERTOMUKSEEN LIITTYVISTÄ KARTOISTA	8
KUVATAULUT	9—11
YLEISKARTTA mk 1:1000, A3	12
PYYNTIKUOPPA 2, PINTA- ja POHJAVAAITUSKARTTA, mk 1:25, A2	13
PYYNTIKUOPPA 2, PROFIILIKARTTA ETELÄSTÄ, mk 1:25, A3	14
PYYNTIKUOPPA 3, PROFIILIKARTTA LOUNAASTA, mk 1:25, A3	15
PYYNTIKUOPPA 4, PROFIILIKARTTA LÄNNESTÄ, mk 1:25, A4	16
PYYNTIKUOPPA 2 JA 3, TASO 1, mk 1:50, A4	17
PYYNTIKUOPPA 2 JA 3, TASO 2, mk 1:50, A4	18
PYYNTIKUOPPA 2 JA 3, TASO 3, mk 1:50, A4	19
PYYNTIKUOPPA 2 JA 3, TASO 4, mk 1:50, A4	20
PYYNTIKUOPPA 2, TASO 5, mk 1:50, A4	21

ARKISTO- JA REKISTERITIEDOT

Kohteen nimi: EVIJÄRVI Timonen 4

Muinaisjäännöslaji: Esihistoriallisia pyyntikuoppia

Muinaisjäännösrekisterinro: 52010053

Tutkimuksen laatu: koekaivaus

Kenttätöyönjohtaja: Helena Taskinen

Piirtäjä: Simo Vanhatalo

Tutkimuksen rahoittaja: Museovirasto

Kenttätöyöaika: 29.6.-3.7.1987

Tutkittu ala: 42 m²

Kiinteistön rekisterinro: Timonen RN:o 6:24 (1987)

Peruskartta: 2314 03 KERTTUANJÄRVI

Tutkitun alueen koordinaatit: x=7039 58, y= 467 58 (pyyntikuoppa nro 4)
p=704 1684, i= 317 885 (pyyntikuoppa nro 4)

Tutkitun alueen korkeus: z= 65,5 m mpy

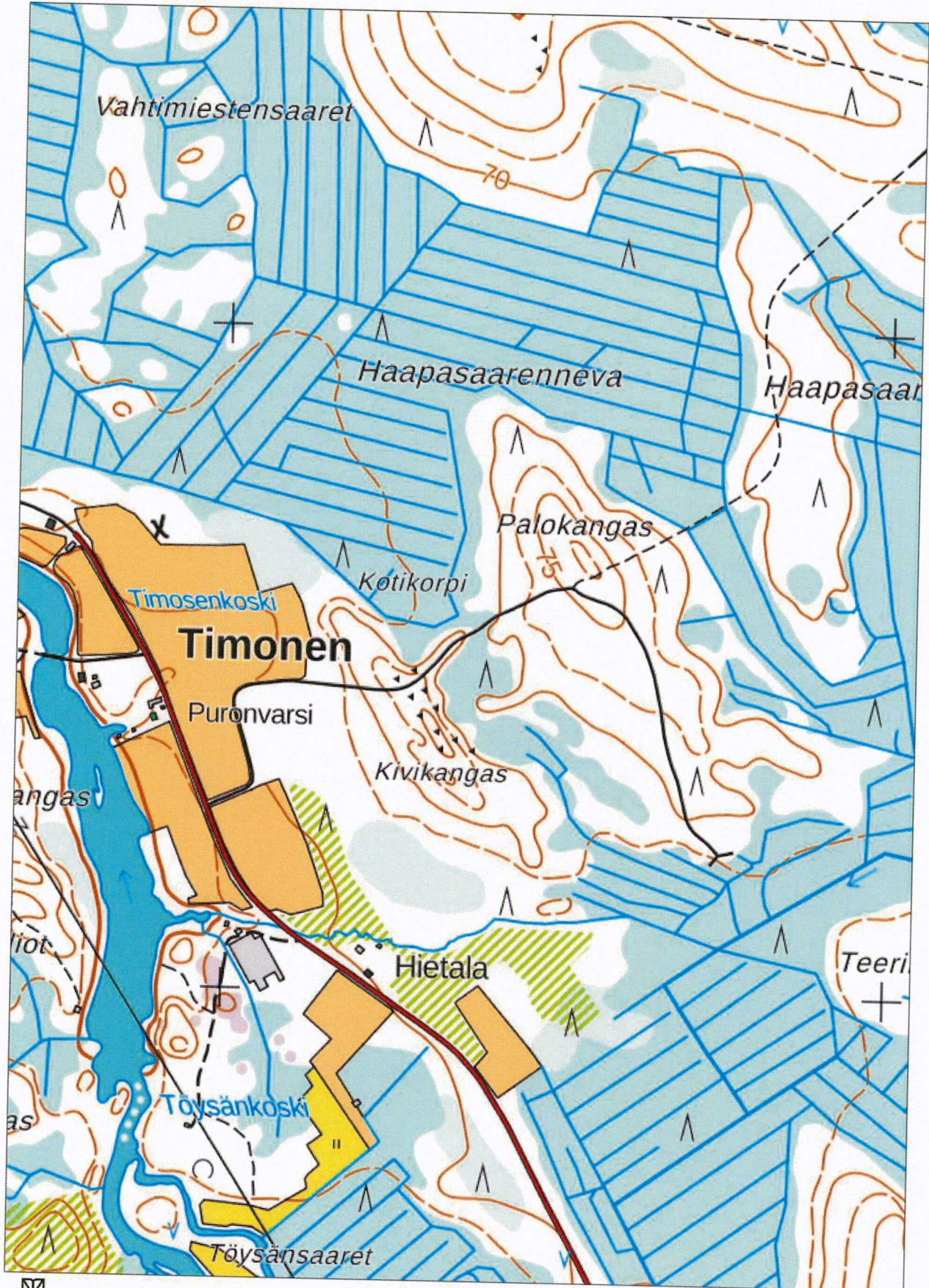
Kaivauslöydöt: KM 24 010:1-6 (hiilinäytteitä); Ajoitus: Hel-2552 1560±110, Hel-2554 2480±100

Aiemmat tutkimukset: Miettinen, Mirja 1974, tarkastus
Laurén, Juha 1985, koekaivaus

Aikaisemmat löydöt: KM 19 528 löydetty pyyntikuoppien vieressä noin 60 m lounaaseen olevalta asuinpaikalta

Kuvat: Negatiivit: 69203-69222
Diapositiivit: 13479-13499

2022-11-04



Museovirasto
Museiverket

200 m X Pyyntikuoppa nro 4

KAIVAUSPAIKAN SIJAINTI JA TOPOGRAFIA

Evijärven Timosen pyyntikuoppa-alue sijaitsee noin 11 km Evijärven kirkosta luoteeseen, Ähtävänjoen pohjoispuolella, Timosenkoskesta noin 200 m koilliseen. Pyyntikuoppa-alue rajoittuu länsi- ja eteläosastaan viljelyspeltoon, pohjoispuolelta suohon. Pyyntikuoppa-alue oli päätehakattu tulevaa soranmyyntiä varten. Maaperältään alue on hienoa, lähes kivetöntä hiekkaa.

Pyyntikuoppa-alueen lähistöltä tunnetaan kivikautisia asuinpaikkoja. Lähin näistä on Timonen 4 - asuinpaikka, joka sijaitsee pyyntikuopista noin 60 m kaakkoon. Lahdenkylä Timonen 1 -asuinpaikka (muinaisjäännösrekisteritunnus 5201009) sijaitsee noin 200 m pyyntikuoppa-alueesta etelälounaaseen.

Pyyntikuopat sijaitsivat rivissä noin 35 m pitkällä alueella, 2 – 8 m:n päässä toisistaan. Kaikki pyyntikuopat olivat löydöttömiä.

Pyyntikuopat 2 ja 3 olivat halkaisijaltaan noin 5 m ja näkyivät 60-80 cm syvinä, pyöreäköinä painaumina maan pinnalle. Pyyntikuoppien keskellä kasvoi pelkästään ruohoa, ympärillä sitä vastoin oli kangasmetsän kasvillisuutta: puolukkaa, sammalta ja kanervaa. Pyyntikuoppa 4 oli halkaisijaltaan noin 4 m ja syvyydeltään noin 75 cm. Sen kohdalla kasvoi puolukkaa, sammalta, katajaa ja pieniä haavan versoja.

Pyyntikuopan 2 kohdalle paalutettiin itä – länsi -suuntainen, 9 m pitkä ja 2 m leveä koeoja, joka puolitti tutkittavan pyyntikuopan. Pyyntikuopan 3 kohdalle paalutettiin samankokoinen koeoja, joka oli kuitenkin tässä tapauksessa lähes länsiluode – eteläkaakko -suuntainen. Pyyntikuopan nro 4 kohdalle tehtiin 6 m pitkä ja 1 m leveä, luode-kaakko -suuntainen koeoja.

PYYNTIKUOPPIEN RAKENNE

Kuoppa 2

Kuoppa erottui maastossa halkaisijaltaan noin 5 m olevana laakeana ja noin 60 cm syvänä painaamana. Kuopan alueella oli rikkoutumaton harmaa, huuhtoutunut kerros. Sen alla kuopan keskellä oli noin 2,5 m halkaisijaltaan oleva (taso 2) ja noin 30 cm paksu hiilensekainen maakerros. Tasoissa 3 ja 4 sen laajuus oli noin 1 m ja tasossa 5 noin 50 cm. Hiilensekaisen maakerroksen alla oli noin 10 cm paksu ruskean hiekan kerros. Noin 70 cm syvässä kuopan keskellä oli tumma noin 5 cm paksu, kaareva hiilijuova, josta on otettu hiilinäyte Hel-2552 (ajoitustulos 1560 ± 110) (ks. näytteenotto kohta profiilikartasta s. 14). Hiilikerroksen alla oli värjäätynyt ja palanutta maata ja sen alla harmahtavaa soraa. Kuoppa oli muodoltaan loivasti suippeneva ja halkaisijaltaan pohjasta noin 0,5 m.

Kuoppa 3

Kuoppa näkyi maastossa noin 5 metriä halkaisijaltaan ja 0,6 m syvänä painaamana. Sen alueella oli rikkoutumaton harmaa, huuhtoutunut kerros. Kuopan keskellä oli tasossa 2 noin 1,4 m:n laajuinen ja 0,9 m paksu hiilen ja palaneen hiekan kerros. Tasossa 3 muodostuma oli laajuudeltaan noin 85 cm ja tasossa 4 noin 50 cm. Ohut hiiliraita oli nähtävissä myös kuopan länsiluode-puoleisessa reunassa heti huuhtoutumiskerroksen alla 10-20 cm syvällä kuopan maanpinnasta. Pyyntikuoppa oli jyrkkäseinämäinen ja tasapohjainen. Sen laajuus pohjassa oli noin 1,1 m. Kuopan profiiliseinämästä 80-90 cm syvältä (ks. näytteenotto kohta profiilikartasta s. 15) on otettu hiilinäyte (KM 24010:3), jota ei ole ajoitettu.

Kuoppa 4

Pyyntikuoppa näkyi maastossa tutkituista kuopista pienimpänä ja syvimpänä. Se oli halkaisijaltaan noin 4 m ja syvyydeltään noin 0,75 m. Kuopan alueella oli rikkoutumaton harmaa, huuhtoutunut kerros. Sen alla kuopan keskellä oli noin 25 cm syvällä maanpinnasta hiilimaakerros, joka oli laajuudeltaan noin 1 m ja paksuudeltaan noin 30 cm. Tämän kerroksen alla oli värjäätynyttä ja palanutta hiekkaa. Alimpana kuopan keskellä oli tummanruskeaa, lahonneen puuaineksen värjäämää maata noin metrin syvyydessä keskikohdan maanpinnasta (yksi pienempi esiintymä jo 0,75 cm:n syvyydessä). Noin 1,3 m syvällä oli vielä hiilimaata, josta on otettu C14-ajoitusta varten hiilinäyte (KM 24010:6; Hel-2554; ajoitustulos 2480 ± 100) profiiliseinämästä (ks. näytteenotto kohta profiilikartasta s. 16). Pyyntikuopasta on otettu myös hiilinäytteet KM 24010:4 (noin 30 cm syvältä) ja KM 24010:5 (noin 40 cm syvältä), mutta niitä ei ole ajoitettu. Kuoppa oli tasapohjainen ja jyrkkäseinämäinen. Halkaisijaltaan se oli pohjasta noin 2 m.

Pyyntikuopat täytettiin syvimmiltä osiltaan, mutta muuten jätettiin täyttämättä maanomistajan kanssa 30.6.1987 sovitun mukaisesti.

KERTOMUKSEEN LIITTYVÄT NEGATIIVIT

- 69203 - 05 Pyyntikuoppa 2 ennen kuvausten aloittamista. Kuvattu pohjoisesta
- 69206 Pyyntikuoppa 2 ennen kaivausten aloittamista. Kuvattu luoteesta.
- 69207 Pyyntikuoppa 3 ennen kaivausten aloittamista. Kuvattu kaakosta.
- 69208 Pyyntikuoppa 4 paalutettuna kaivauksia varten. Kuvattu luoteesta.
- 69209 Pyyntikuoppa 3 tasossa 2. Kuvattu luoteesta.
- 69210 Pyyntikuoppa 2 tasossa 3. Kuvattu luoteesta.
- 69211 Pyyntikuoppa 2 tasossa 1. Kuvattu luoteesta.
- 69212 Pyyntikuoppa 3 tasossa 1. Kuvattu kaakosta.
- 69213 Pyyntikuoppa 3 tasossa 2. Kuvattu luoteesta
- 69214 Pyyntikuoppa 3 tasossa 1. Kuvattu luoteesta.
- 69215 Pyyntikuoppa 2 tasossa 2. Kuvattu luoteesta.
- 69216 Pyyntikuoppa 2 tasossa 2. Kuvattu kaakosta.
- 69217 Pyyntikuoppa 2 tasossa 3. Kuvattu kaakosta.
- 69218 Pyyntikuoppa 3 tasossa 3. Kuvattu luoteesta.
- 69219 Pyyntikuoppa 3 tasossa 3. Kuvattu luoteesta.
- 69220 Pyyntikuoppa 2 tasossa 6. Kuvattu luoteesta.
- 69221-222 Pyyntikuoppa 3. Kuva profiiliseinämästä. Kuvattu lännestä.

KERTOMUKSEEN LIITTYVÄT DIAPOSITIIVIT

- 13479 Maisemakuva tutkimusalueesta. Kuvattu eteläkaakosta.
- 13480 Pyyntikuoppa 2 ennen tutkimusten aloittamista. Kuvattu pohjoisesta.
- 13481 Pyyntikuoppa 2, taso 1. Kuvattu luoteesta.
- 13482 Pyyntikuoppa 2, taso 2. Kuvattu luoteesta.
- 13483 Pyyntikuoppa 2, taso 3. Kuvattu kaakosta.
- 13484 Pyyntikuoppa 2, taso 3. Kuvattu luoteesta.
- 13485 Pyyntikuoppa 2, taso 4. Kuvattu lännestä.
- 13486 Pyyntikuoppa 2, taso 6. Kuvattu luoteesta.
- 13487 Pyyntikuoppa 2. Kuva profiiliseinämästä. Kuvattu lännestä.
- 13488 Pyyntikuoppa 2. Kuva profiiliseinämästä. Kuvattu lännestä.
- 13489 Pyyntikuoppa 3 ennen tutkimusten aloittamista. Kuvattu eteläkaakosta.
- 13490 Pyyntikuoppa 3. taso 1. Kuvattu kaakosta.
- 13491 Pyyntikuoppa 3. taso 2. Kuvattu luoteesta.
- 13492 Pyyntikuoppa 3. taso 3. Kuvattu kaakosta.
- 13493 Pyyntikuoppa 3. taso 3. Kuvattu luoteesta.
- 13494 Pyyntikuoppa 3. Profiilikuva pyyntikuopan keskiosasta. Kuvattu lännestä.
- 13495 Pyyntikuoppa 4 ennen kaivausten aloittamista. Kuvattu luoteesta.
- 13496 Pyyntikuoppa 4 paalutettuna kaivauksia varten. Kuvattu luoteesta.
- 13497 Pyyntikuoppa 4, taso 4. Kuvattu lännestä.
- 13498 Pyyntikuoppa 4, taso 4. Kuvattu lännestä.
- 13499 Pyyntikuoppa 4. Profiilikuva pyyntikuopan keskiosasta. Kuvattu lännestä.

LUETTELO HIILINÄYTTEISTÄ

- KM 24010:1 Hiilinäyte pyyntikuopasta 2, pyyntikuopan keskeltä 4,2 m kohdalta noin 40 cm syvältä.
- KM 24010:2 Hiilinäyte pyyntikuopasta 2, profiiliseinämästä noin 80 cm syvältä (ks. näytteenotto kohta profiilikartasta), pl. 272
- KM 24010:3 Hiilinäyte pyyntikuopasta 3, profiiliseinämästä 80-90 cm syvältä (ks. näytteenotto kohta profiilikartasta), pl. 286

- KM 24010:4 Hiilinäyte pyyntikuopasta 4, pyyntikuopan keskeltä 3,5 m kohdalta tasosta 3 (noin 30 cm syvältä)
- KM 24010:5 Hiilinäyte pyyntikuopasta 4, pyyntikuopan keskeltä 2,7 m kohdalta tasosta 4 (noin 40 cm syvältä), pl. 263
- KM 24010:6 Hiilinäyte pyyntikuopasta 4, profiiliseinäämästä 1,3 m syvältä (ks. näytteenotto kohta profiilikartasta)

LUETTELO KERTOMUKSEEN LIITTYVISTÄ KARTOISTA

- Yleiskartta mk 1:1000, A3
- Pyyntikuoppa 2, pinta- ja pohjavaaituskartta , mk 1:25, A3
- Pyyntikuoppa 2, profiilikartta etelästä, mk 1:25, A3
- Pyyntikuoppa 3, profiilikartta lounaasta, mk 1:25, A3
- Pyyntikuopat 2 ja 3, taso 1, mk 1:50, A4
- Pyyntikuopat 2 ja 3, taso 2, mk 1:50, A4
- Pyyntikuopat 2 ja 3, taso 3, mk 1:50, A4
- Pyyntikuopat 2 ja 3, taso 4, mk 1:50, A4
- Pyyntikuoppa 2, taso 5, mk 1:50, A4
- Pyyntikuoppa 4, profiilikartta lännestä, mk 1:50, A4



F. 69206

Kuva 1: Pyyntikuoppa 2 ennen kavausten aloittamista. Kuvattu luoteesta.



F. 69207

Kuva 2: Pyyntikuoppa 3 ennen kavausten aloittamista. Kuvattu eteläkaakosta.



F. 69208

Kuva 3: Pyyntikuoppa 4 paalutettuna. Kuvattu luoteesta.



F. 69 215

Kuva 4: Pyyntikuoppa 2 tasossa 2.
Kuvattu luoteesta.



F. 69 217

Kuva 5: Pyyntikuoppa 2 tasossa 3.
Kuvattu kaakosta.



F. 69 213

Kuva 6: Pyyntikuoppa 3 tasossa 2.
Kuvattu luoteesta.



F. 69 219

Kuva 7: Pyyntikuoppa 3 tasossa 3.
Kuvattu luoteesta.



Kuva 8: Pyyntikuoppa 3. Kuva
profiiliseinämästä. Kuvattu
lännestä.

EVIJÄRVI TIMONEN




Helena Taskinen 1987

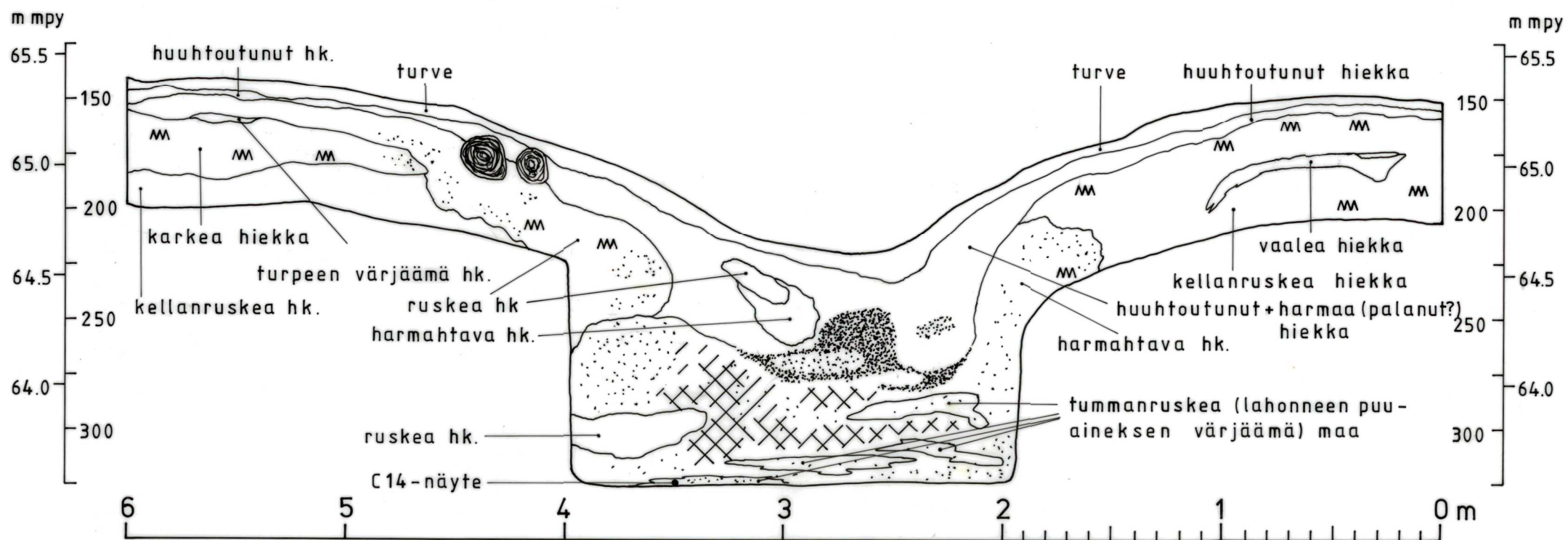
pyyntikuoppa 4, lännestä

mk 1:25

piirt. S. Vanhatalo

kp 65.50 m mpy, lukema 130

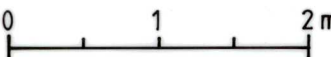
-  likamaa
  palanut hiekka
 hiili



EVIJÄRVI Timonen

Helena Taskinen 1987

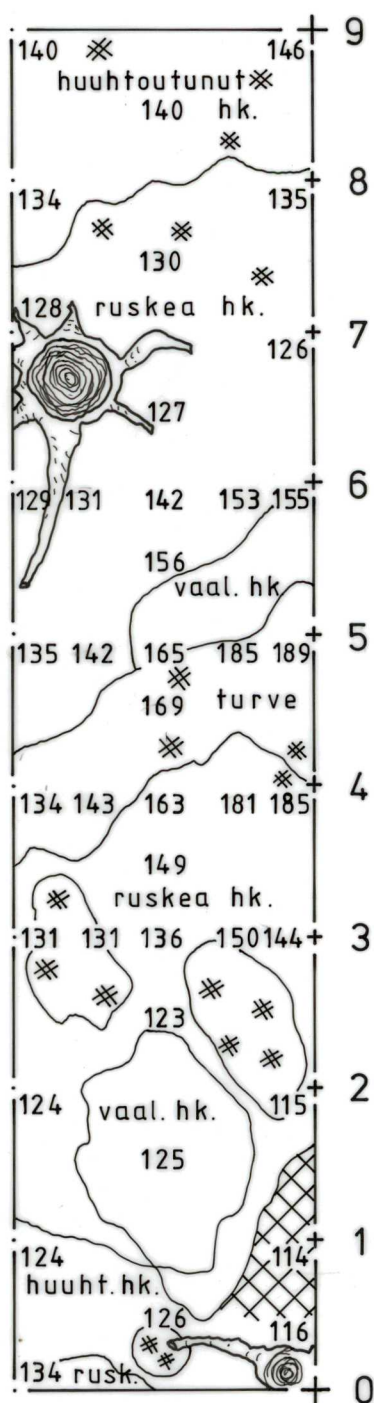
pyyntikuopat 2 ja 3. taso 1

mk 1:50 

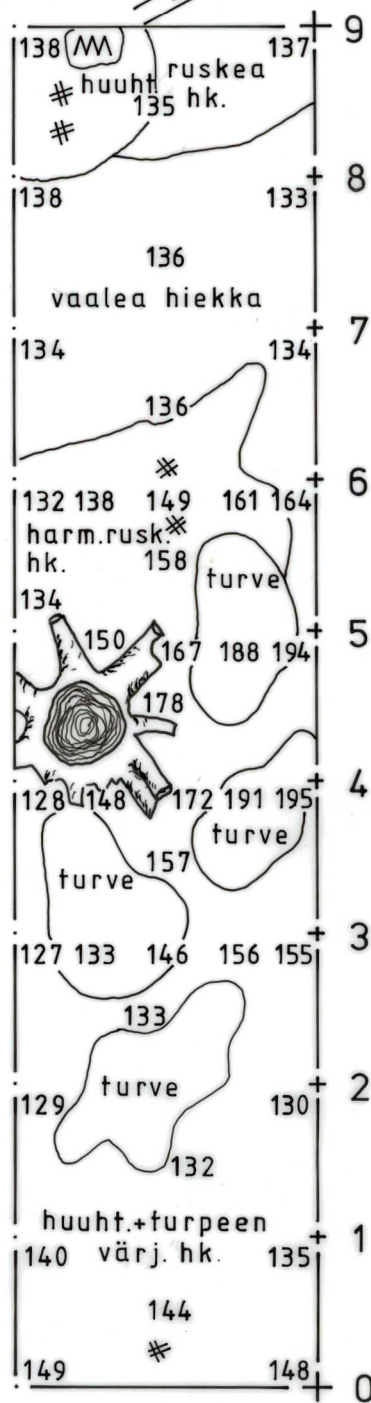
kp 65.50m mpy, lukema 130

piirt. S. Vanhatalo

pyynti-
kuoppa 2 



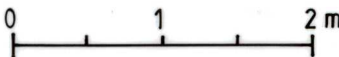
pyynti-
kuoppa 3 



EVIJÄRVI Timonen

Helena Taskinen 1987

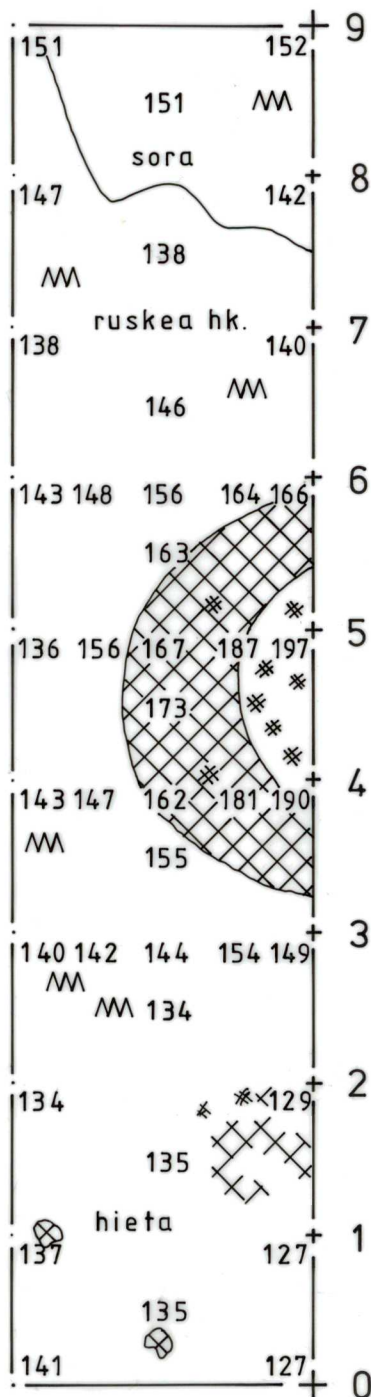
pyyntikuopat 2 ja 3. taso 2

mk 1:50 

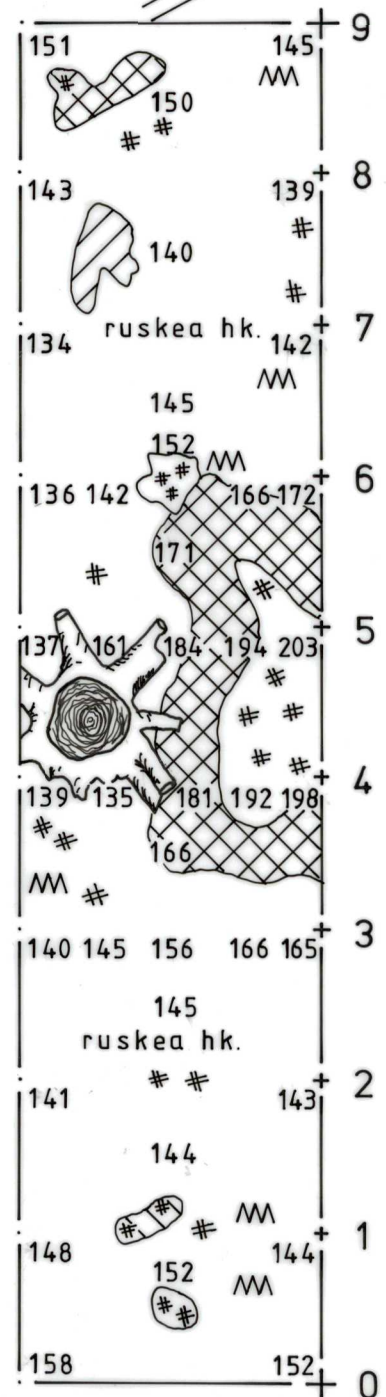
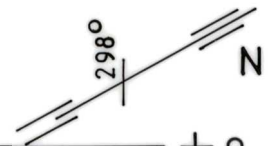
kp 65.50m mpy, lukema 130

piirt. S. Vanhatalo

pyynti-
kuoppa 2



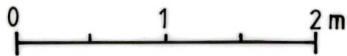
pyynti-
kuoppa 3



EVIJÄRVI Timonen

Helena Taskinen 1987

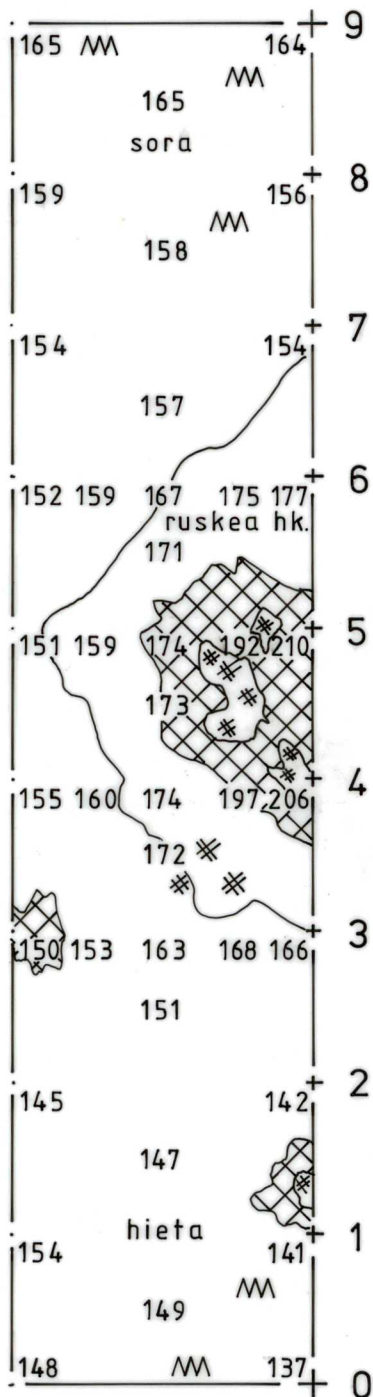
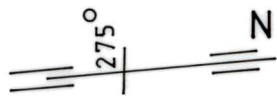
pyyntikuopat 2 ja 3. taso 3

mk 1:50 

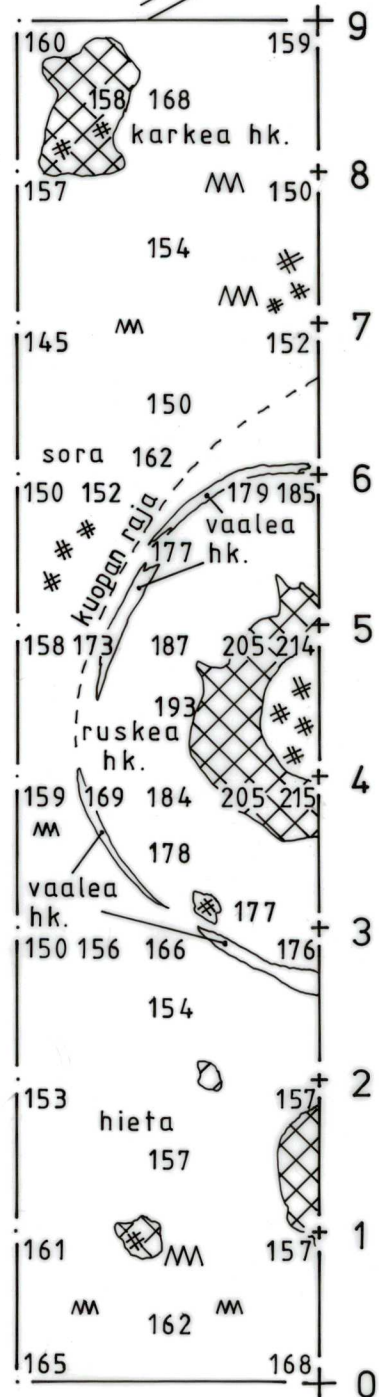
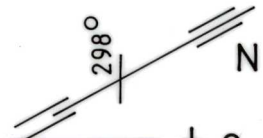
kp 65.50m mpy, lukema 130

piirt. S. Vanhatalo

pyynti-
kuoppa 2



pyynti-
kuoppa 3



EVIJÄRVI Timonen

Helena Taskinen 1987

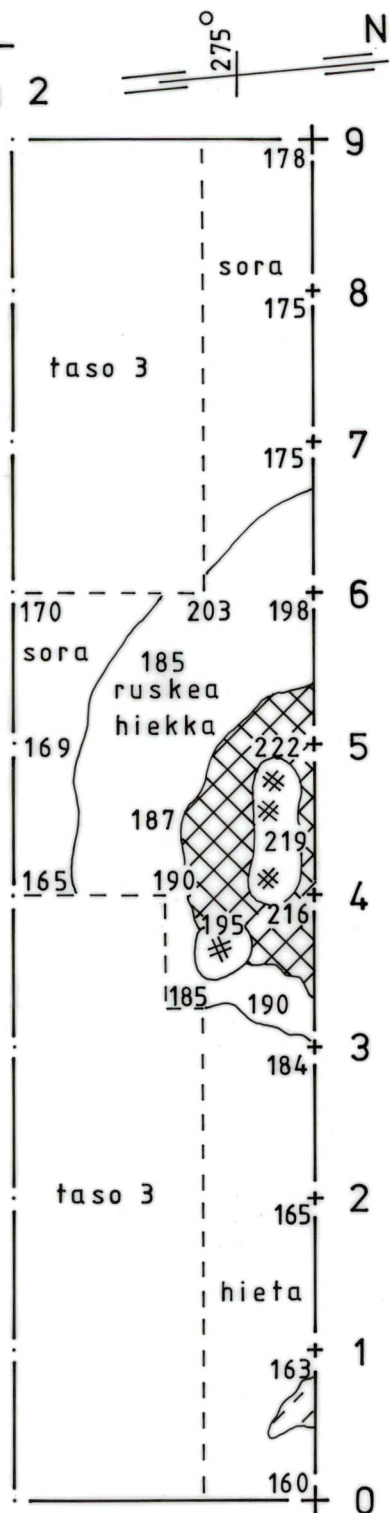
pyyntikuopat 2 ja 3. taso 4

mk 1:50 0 1 2m

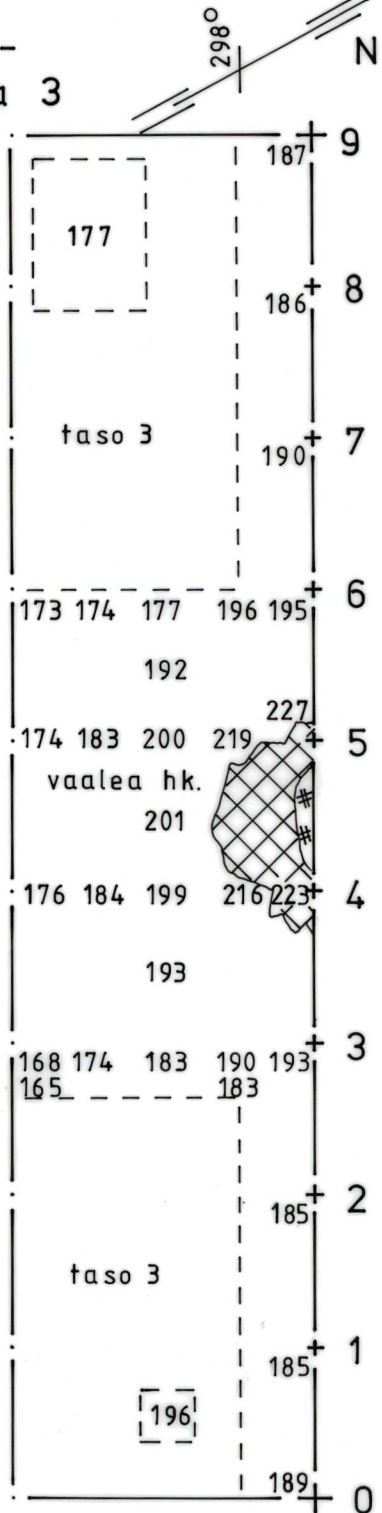
kp 65.50m mpy, lukema 130

piirt. S. Vanhatalo

pyynti-
kuoppa 2



pyynti-
kuoppa 3



EVIJÄRVI Timonen
Helena Taskinen 1987
pyyntikuoppa 2. taso 5
mk 1:50 0 1 2m
kp 65.50m mpy, lukema 130
piirt. S. Vanhatalo

