

Museovirasto/Suojelun ohjaus ja tuki –yksikkö, tarkastusraportti

Päivämäärä: 1.6.2011
Vastaanottaja: -
Kopio: -
Laatija: Päivi Maaranen
Asia: Raasepori (Karjaa) Bergvalla, maastokatselmus

1. Karjaan Bergvallaan tehtiin maastokatselmus 27.5.2011 harvennushakkuiden suunnitteluun liittyen Danne Matssonin/UPM-Kymmene aloitteesta.
2. Katselmuksen tarkoituksena oli arvioida harvennushakkuun toteuttamisen mahdollisuuksia Bergvallon muinaisjäännösalueella.
3. Bergvalla (Museoviraston muinaisjäännösrekisterin nro. 220010013) on asuintai toimintapaikka, missä on havaittu jälkiä ihmisen toiminnasta sekä kivikauden lopulla, pronssikaudella että rautakauden alkupuolella. Maastossa ei ole suunnitellulla metsänkäsittelyalueella havaittavissa maan päälle merkkejä muinaisjäännöksestä.
4. Muinaisjäännösalueella on suunnitellulla hakkuualueella tyypillistä kuivan kankaan (VT) metsää, missä mänty on valtapuuna. Pensaskerroksessa on lehtipuuta ja kuusta.
5. Maastokatselmuksen perusteella todettiin metsänkäsittelyyn liittyen seuraavia asioita:
 - a. Muinaisjäännösalue muodostaa käsiteltävään metsään kapean, kolmiomaisen kaitaleen. Se rajautuu luoteispuolella tiehen ja kaakkoispuolella kohtalaisen voimakkaasti laskevan rinteän yläosaan korkeuskäyrien mukaisesti.
 - b. Metsänkäsittelyn toteuttamisessa ei lainkaan tarvitse liikkua muinaisjäännösalueella. Metsä voidaan harventaa tien puolelta ja rinteestä korkeuskäyrän alapuolelta.
 - c. Metsänkäsittely on toteutettavissa myös kesäaikaan, kuten alun perin on suunniteltu. Puustoa ei tule pinota eikä oksa- ja latvusmassaa ei läjittää muinaisjäännösalueelle. Puun ajo on reitittävä muinaisjäännösalueen ulkopuolelle.
 - d. Suunniteltu metsänkäsittely ei aiheuta vaurioita muinaisjäännökselle em. kuvatut seikat toteuttamisessa huomioon ottaen.

6. Suunnitellun metsänkäsittelyalueen ulkopuolella on loivasti etelään viettävässä rinteessä noin 2 metriä syvä kartiomainen kuoppa. Kuopan reunalla on havaittavissa kaivetun maan muodostama kaulus. Todennäköisesti kyseessä on hiilimiilu, vaikka pohjaa ei päästy kairaamaan tai kaivamaan noen havaitsemiseksi. Kuopan pohjalla oli havaittiin kuitenkin paksu sammal- ja karikekerros. Kuopan sijaintikoordinaatit ovat seuraavat:

- GPS-lukema maastossa: 6662287/3312979
- ETRS-TM35FIN –tasokoordinaatit 6659490.000/312886.000
- KKJ:n yhtenäiskoordinaatisto 6662287.143/3312979.427

01.06.2011



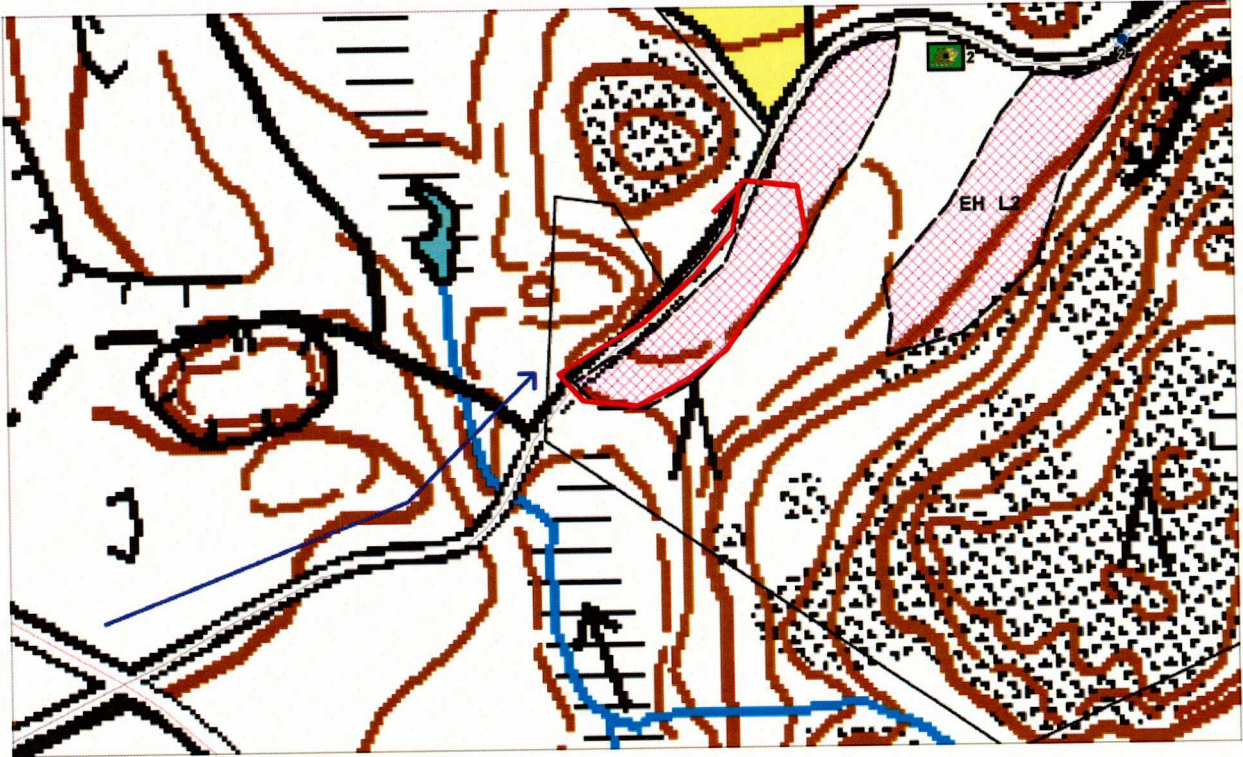
Päivi Maaranen, erikoistutkija

PMM/pmm

Liitteet: karttaliite

Karttaliite

Raasepori Bergvalla



Pohjakartta: UPM-Kymmene (Maanmittauslaitos lupa nro. 39/MYY/11)

Kartassa punaisella viivalla se osa muinaisjäännöksestä, mitä harvennushakkuu koskettaa. Punainen rasteri osoittaa suunnitellut harvennushakkuualueet.