

## MIKKELI ORIJÄRVI KIHILINPELTO

ESA MIKKOLA 2006



Neg. nro 142636. Länsiprofiili 5020-22/989 Idästä  
Kuvannut Katja Vuoristo.



Neg. nro 142637. Länsiprofiili 5022-24/989 Idästä  
Kuvannut Katja Vuoristo.



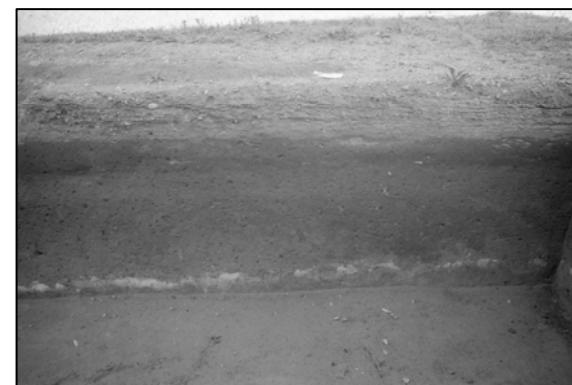
Neg. nro 142638. Länsiprofiili 5024-26/989 Idästä  
Kuvannut Katja Vuoristo.



Neg. nro 142639. Länsiprofiili 5025-27/989 Idästä  
Kuvannut Katja Vuoristo.



Neg. nro 142640. Länsiprofiili 5026-28/989 Idästä  
Kuvannut Katja Vuoristo.



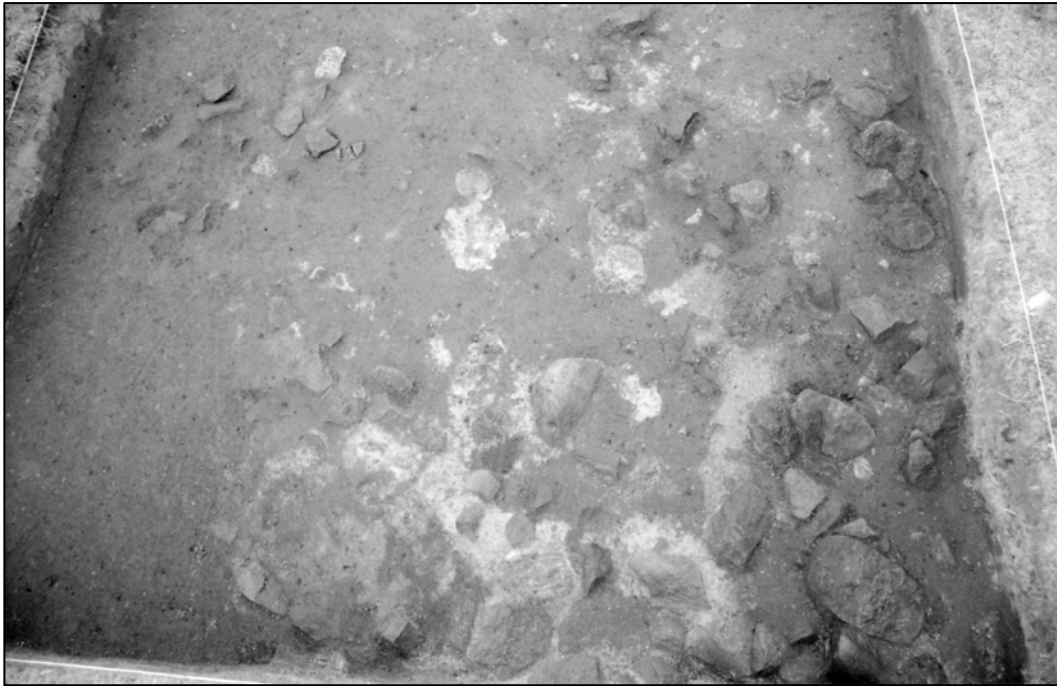
Neg. nro 142640. Länsiprofiili 5026-28/989 Idästä  
Kuvannut Katja Vuoristo.



Neg. nro 142634. Eteläprofiili 5020/989-99. Pohjoisesta. Kuvannut Katja Vuoristo.



Neg. nro 142635. Pohjoisprofiili 5030/989-99. Etelästä. Kuvannut Katja Vuoristo.



Neg. nro 142524. R32 alueella 5020-30/989-991 tasossa 3. Etelästä. Kuvannut Johanna Enqvist.



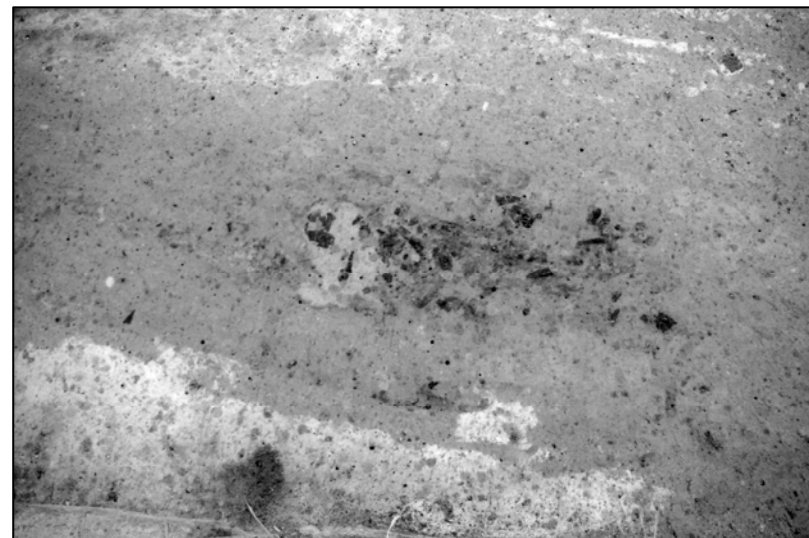
Neg. nro 142544. R32 alueella 5020-30/989-991 tasossa 4. Pohjoisesta. Kuvannut Johanna Enqvist.

## MIKKELI ORIJÄRVI KIHILINPELTO

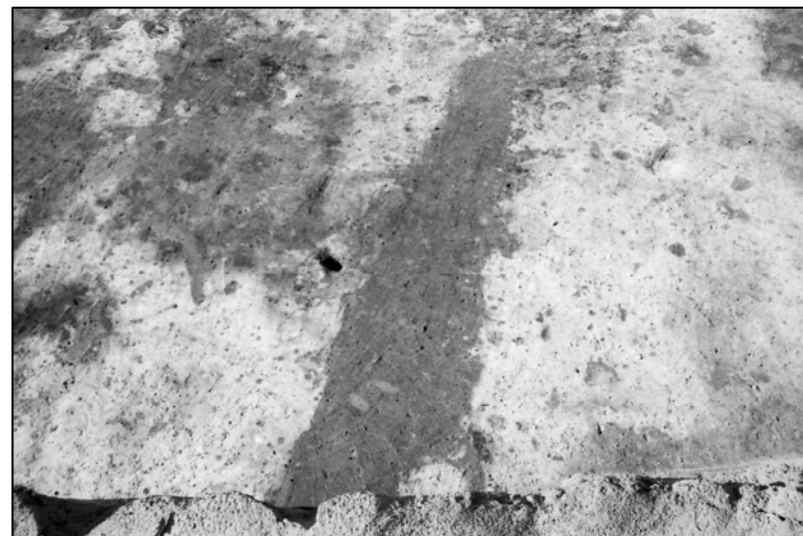
ESA MIKKOLA 2006



Neg. nro 142573. Oja R269 alueella 5052-60/997-1005 tasossa 4. Pohjoisesta. Kuvannut Katja Vuoristo.



Neg. nro 142574. Yksityiskohtakuva ojassa R269 olevasta palaneesta läikkästä. Länneestä. Kuvannut Katja Vuoristo.



Neg. nro 142576. Yksityiskohtakuva ojasta R269 alueella 5045,5-50/992-999 tasossa 5. Pohjoisesta. Kuvannut Esa Mikkola.



## MIKKELI ORIJÄRVI KIHLINEPILTO

ESA MIKKOLA 2006



Neg. nro 142592. R269 alueella 5052-60/997-1005.  
Pohjoisesta. Kuvannut Katja Vuoristo.



Neg. nro 142602. R269 aleella 5045,5-50/991-998 tasossa 6. Pohjoisesta.  
Kuvannut Katja Vuoristo.



Neg. nro 142626. Ojan R269 pohjoisosa tasossa 7. Kaakosta. Kuvannut Esa Mikkola.

## MIKKELI ORIJÄRVI KIHLINELTO

ESA MIKKOLA 2006



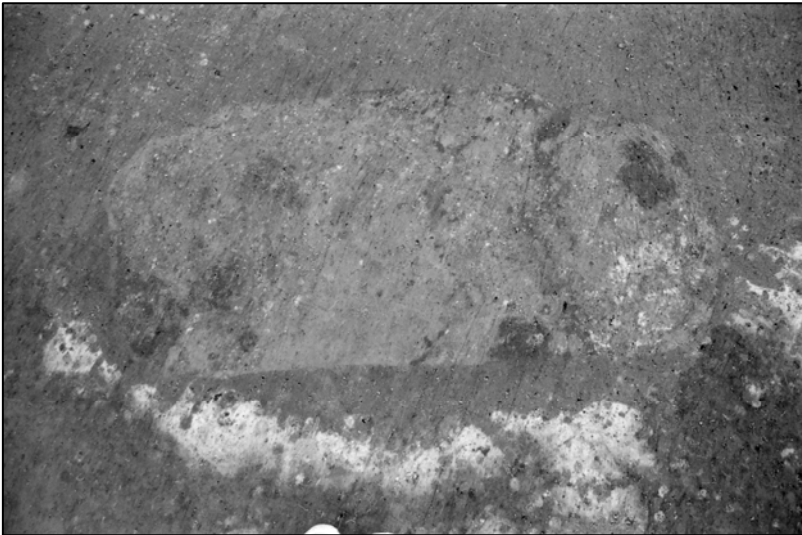
Neg. nro 142517. R271 tasossa 2. Etelästä. Kuvannut Katja Vuoristo.



Neg. nro 142521. R274 tasossa 2. Länneästä. Kuvannut Katja Vuoristo.



Neg. nro 142518. R275 tasossa 2. Etelästä. Kuvannut Katja Vuoristo.



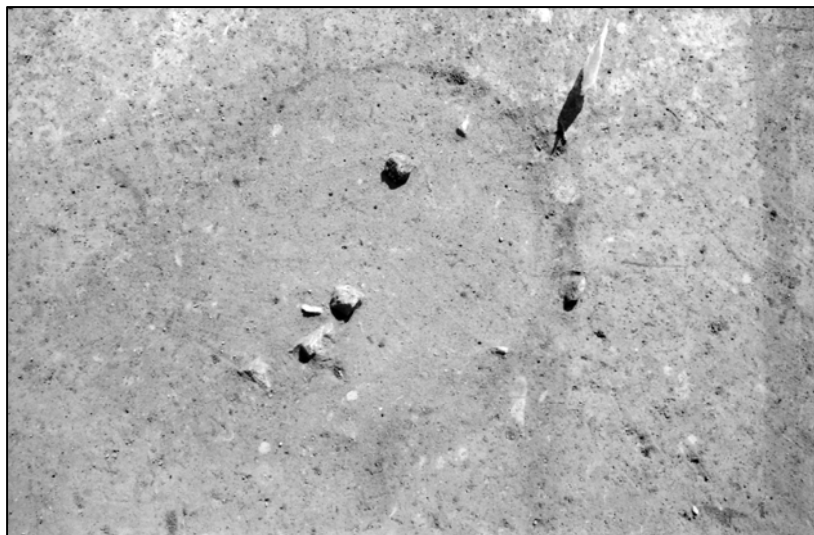
Neg. nro 142549. R279 alueella 5037-67/991-1005 tasossa 3. Koillisesta. Kuvannut Johanna Enqvist.



Neg. nro 142624. R279:n profiili puolituksen jälkeen. Koillisesta. Kuvannut Esa Mikkola.

## MIKKELI ORIJÄRVI KIHLINPELTO

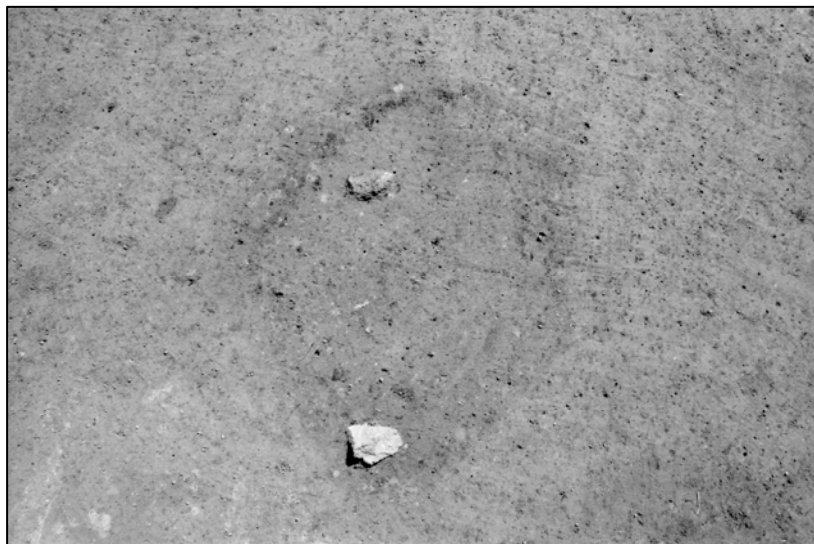
ESA MIKKOLA 2006



Neg. nro 142519. R281 tasossa 2. Lännestä. Kuvannut Katja Vuoristo.



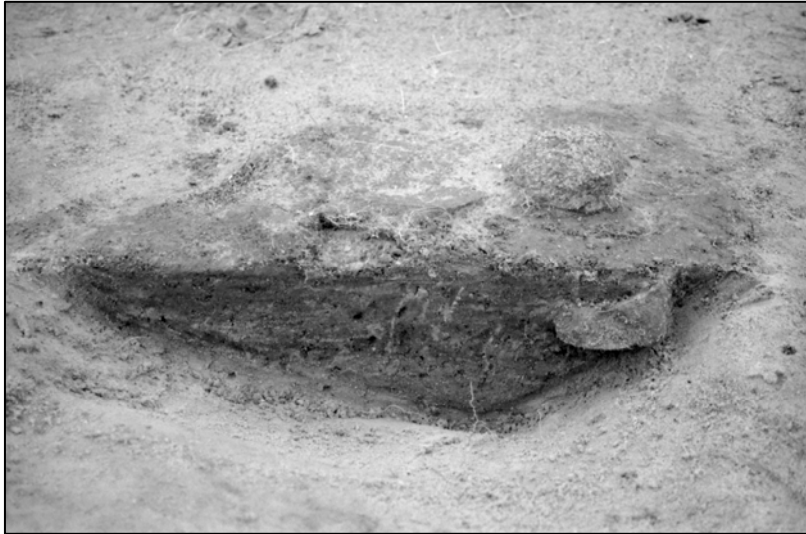
Neg. nro 142535. R281:n länsiprofiili alueella 5037-67/991-1005. Idästä. Kuvannut Katja Vuoristo.



Neg. nro 142520. R282 tasossa 2. Lännestä. Kuvannut Katja Vuoristo.



Neg. nro 142569. R282:n länsiprofiili. Idästä. Kuvannut Katja Vuoristo.



Neg. nro 142545. R284 alueella 5037-67/991-1005 puolituksen jälkeen. Idästä. Kuvannut Johanna Enqvist.



Neg. nro 142554. R285 alueella 5020-30/989-991 tasossa 5. Lännestä. Kuvannut Johanna Enqvist.



Neg. nro 142546. R286 alueella 5037-67/991-1005 puolituksen jälkeen. Idästä. Kuvannut Johanna Enqvist.

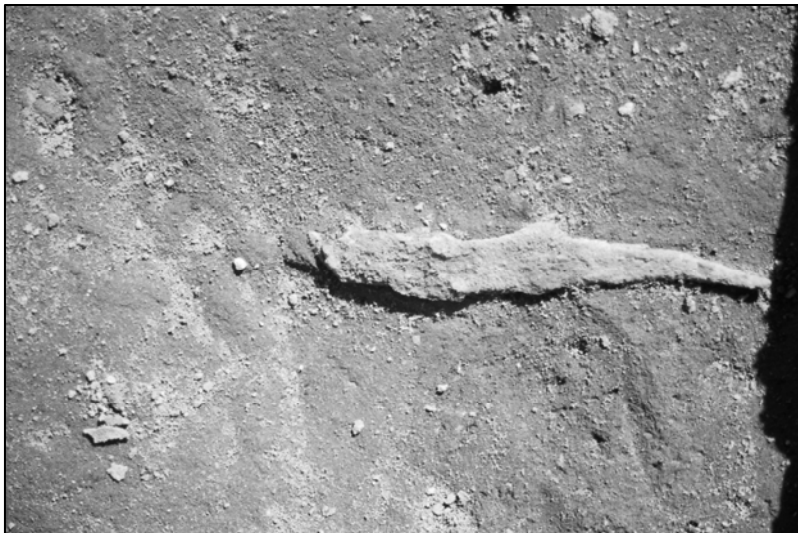




Neg. nro 142568. R287 alueella 5037-67/991-1005 tasossa 6. Idästä. Kuvannut Johanna Enqvist.



Neg. nro 142512. Rautaveitsi in situ ruudussa 5026/989 tasossa 3. Kuvannut Katja Vuoristo.



Neg. nro 142513. Rautaveitsi in situ ruudussa 5026/989 tasossa 3. Kuvannut Katja Vuoristo.



Neg. nro 142495. Soljen neula in situ. Kuvannut Katja Vuoristo.



Neg. nro 142492. Pronssihelaisen vyön kappale in situ. Kuvannut Katja Vuoristo.



Neg. nro 142493. Pronssihelaisen vyön kappale in situ. Kuvannut Katja Vuoristo.



Neg. nro 142494. Pronssihelaisen vyön kappale in situ. Kuvannut Katja Vuoristo.

## MIKKELI ORIJÄRVI KIHLINEPILTO

ESA MIKKOLA 2006



Neg. nro 142527. Hevosenkenkäsolkki in situ 5038,12/995,89 kerroksessa 2. Länneestä. Kuvannut Katja Vuoristo.



Neg. nro 142530. Hevosenkenkäsolkki in situ 5038,12/995,89 kerroksessa 2. Länneestä. Kuvannut Katja Vuoristo.



Neg. nro 142533. Hevosenkenkäsolkki in situ 5038,12/995,89 kerroksessa 2. Luonaasta. Kuvannut Katja Vuoristo.



Neg. nro 142534. Hevosenkenkäsolkki in situ 5038,12/995,89 kerroksessa 2. Länneestä. Kuvannut Katja Vuoristo.



## MIKKELI ORIJÄRVI KIHILINPELTO

ESA MIKKOLA 2006



Neg. nro 142489. Työkuva. Peltomullan poistoa alueella 5037-67/991-1005. Etelästä. Kuvannut Katja Vuoristo.



Neg. nro 142490. Työkuva. Seulomista. Länneestä. Kuvannut Katja Vuoristo.



Neg. nro 142491. Työkuva. Peltomullan poistoa ja seulomista alueella 5037-67/991-1005. Luoteesta. Kuvannut Katja Vuoristo.



Neg. nro 142498. Työkuva. Vanhaa tietä poistetaan alueella 5020-30/989-991. Koillisesta. Kuvannut Katja Vuoristo.



## MIKKELI ORIJÄRVI KIHLINEPILTO

ESA MIKKOLA 2006



Neg. nro 142539. Auranjälkiä alueella 5045,5-50/991-995 tasossa 3. Pohjoisesta. Kuvannut Katja Vuoristo.



Neg. nro 142540. Auranjälkiä alueella 5045,5-50/991-995 tasossa 3. Pohjoisesta. Kuvannut Katja Vuoristo.

## MIKKELI ORIJÄRVI KIHILINPELTO

ESA MIKKOLA 2006



Neg. nro 142608. Ukkossateen aiheuttamat vauriot länsiprofiilissa alueella 5020-30/989-991. Etelästä. Kuvannut Katja Vuoristo.



Neg. nro 142609. Ukkossateen aiheuttamat vauriot länsiprofiilissa alueella 5020-30/989-991. Idästä. Kuvannut Katja Vuoristo.



Neg. nro 142610. Ukkossateen aiheuttamat vauriot länsiprofiilissa alueella 5020-30/989-991. Koillisesta. Kuvannut Katja Vuoristo.

## MIKKELI ORIJÄRVI KIHILINPELTO

ESA MIKKOLA 2006



Neg. nro 142481. Yleiskuva vapautetusta tonttialueesta. Luoteesta. Kuvannut Katja Vuoristo.



Neg. nro 142482. Yleiskuva vapautetusta tonttialueesta. Lounaasta. Kuvannut Katja Vuoristo.



Neg. nro 142483. Yleiskuva vapautetusta tonttialueesta. Kaakosta. Kuvannut Katja Vuoristo.



Neg. nro 142484. Yleiskuva vapautetusta tonttialueesta. Idästä. Kuvannut Katja Vuoristo.