



METSÄHALLITUS

Halsönin arkeologinen inventointi 2007

Ville Laurila, harjoittelija/arkeologian opiskelija, Metsähallitus
Kaisa Lehtonen, arkeologi, Museovirasto
Pentti Rislä, maakunta-arkeologi, Pohjanmaan Museo

KUVAILEHTI

JULKAISIJA		JULKAISUAIKA	
TOIMEKSIANTAJA	Metsähallitus	HYVÄKSYMISPÄIVÄMÄÄRÄ	31.12.2007
LUOTTAMUKSELLISUUS	Julkinen	DIAARINUMERO	4017/41/2007
SUOJELUALUETYYPPI/ SUOJELUOHJELMA			
ALUEEN NIMI	Halsön		
NATURA 2000-ALUEEN NIMI JA KOODI	Merenkurkun saaristo, (FI0800130)		
ALUEYKSIKKÖ	Pohjanmaan luontopalvelut		
TEKIJÄ(T)	Ville Laurila, Kaisa Lehtonen, Pentti Risla		
JULKAISUN NIMI	Halsönin maailmanperintöalueen Metsähallituksen osien arkeologinen inventointi 2007		
TIIVISTELMÄ	Alueen arkeologisessa inventoinnissa löytyi viisi historiallisen ajan kohdetta. Kohteista yksi oli verkkotarha ja loput niittylatojen jäännöksiä. Saari koostuu pääosin karkeasta moreenista ja suoalueista. Metsähallituksen alueet sijaitsevat sirpaleisesti saarella, mikä rajasi inventointia huomattavasti. Saaren lounaiskärjessä on sijainnut kalastajakylä, jonka yhteyteen verkkotarha luultavasti liittyy. Saaren rantoja on käytetty niittyinä ja heinäladot sijaitsevatkin vanhojen rantaniittyjen liepeillä. Halsöniä on käytetty myös karjan laidunalueena.		
AVAINSANAT	historiallinen aika, röykkiöt, kalastus, karjanhoitokohteet		
MUUT TIEDOT			
SARJAN NIMI JA NUMERO			
ISSN		ISBN (NIDOTTU) ISBN (PDF)	
SIVUMÄÄRÄ	20 s.	KIELI	Suomi
KUSTANTAJA		PAINOPAIKKA	
JAKAJA	Metsähallitus, luontopalvelut	HINTA	

SISÄLLYS

1. JOHDANTO	4
2. KOHTEET	6
1. KORSNÄS, HALSÖRGRUNDET.....	6
2. KORSNÄS, KALVHAGSMAREN	8
3. KORSNÄS VÄDERSKÄRET 1	10
4. KORSNÄS VÄDERSKÄRET 2	12
5. KORSNÄS, TALLSKATGRUNDET.....	14
3. TULOSTEN TARKASTELU JA JOHTOPÄÄTÖKSET	16
Liite 1: luettelo kohteista	18
Liite 2: luettelo valokuvista	19
Liite 3: Halsönin arkeologiset kohteet.....	20

1. JOHDANTO

Inventointialueen kuvaus. Halsönin saari sijaitsee Korsnäsän kunnassa 5 kilometriä kuntakeskuksesta pohjoiseen. Kyseessä on itä-länsisuunnassa 7,5 km pitkä ja pohjois-eteläsuunnassa 4,5 km leveä saari rannikon läheisyydessä. Halsön on kohtalaisen matalaa aluetta, ainoastaan pieni osa saaren länsiosasta on yli 10 m mpy. Yli 5 metrin korkeudella saaresta on noin puolet. Maapohja on rannoilla ja niiden lähistöllä pääosin kivikkoa tai kivistä moreenia. Saaren sisäosissa on myös yleisesti kosteita suoalueita. Halsönin pinta-ala on noin 1800 ha. Saaren läntinen osa kuuluu Merenkurkun maailmanperintöalueeseen ja Merenkurkun saariston Natura 2000 – alueeseen (FI0800130). Metsähallituksen hallinnoima saaren osa on pinta-alaltaan 300 ha.



Kuva 1. Inventointialueen sijainti ja Metsähallituksen alueet (© Metsähallitus 2007, © Maanmittauslaitos 1/MYY/07).

Inventointiprosessi. Halsönin arkeologisen inventoinnin maastotyöt suoritettiin 14–23. 5. 2007. Ville Laurila tutki Metsähallituksen alueiden yleistä kulttuuriperintöä samalla kun Pentti Rislä (Pohjanmaan Museo) ja Kaisa Lehtonen (Museovirasto, Vaasa) keskittyivät Halsönin yksityismaiden arkeologiseen inventointiin. Nykyisten karttojen sekä vanhojen topografikarttojen maastonpiirteiden ja paikannimien pohjalta inventoinnit suunnattiin parhaiksi katsotuille alueille. Lisäksi saarella kuljettaessa tarkastettiin osa myös muusta metsä- ja suoalueesta. Alueelta ei löydetty esihistoriallisia kohteita. Maastotöiden jälkeinen vaihe käsitti raportin laatimisen sekä löydettyjen kohteiden siirtämisen Metsähallituksen tietojärjestelmiin.

Aiemmin tunnetut kiinteät muinaisjäännökset. Museoviraston ylläpitämä muinaisjäännösrekisteri ei tunne alueelta kiinteitä muinaisjäännöksiä. Lähimmät tunnetut muinaisjäännökset sijaitsevat mantereen puolella 10 km päässä Halsönistä itään ollen pääosin varhaismetallikautisia röykkiöitä. Nämä kohteet sijaitsevat yli 20 m korkeudella nykyisestä merenpinnasta.

Kohdekuvaukset. Kohdekuvaukset sisältävät Museoviraston edellyttämät tiedot kiinteistä muinaisjäännöksistä. Maanomistus- ja suojelutietoja ei ole erikseen merkitty, koska inventointialue on valtion maata ja suojeltua. Historiallisen ajan kohteisiin muinaisjäännöstyyppin ja tarkenteen perään on sulkuihin merkitty toinen tyyppitys ja tarkenteet, jotka perustuvat Museoviraston Marianna Niukkasen (2006) käsikirjoitukseen ”Historiallisen ajan kiinteät muinaisjäännökset – ohje määrittelyyn ja suojeluun”.

2. KOHTEET

1. KORSNÄS, HALSÖRGRUNDET

PERUSTIEDOT

MJ-tyyppi:	työpaikat (elinkeinohistorialliset muinaisjännökset)
Tyyppin tarkenne:	kalastusyhteisöt (-)
Ajoitus:	historiallinen
Rauhoitusluokka:	2
Lukumäärä:	1
Peruskartta:	1242 02
Koordinaatit:	x= 6983 635, y= 3200 485, z= 2,5
Koordinaattiselite:	keskipiste
Maastomerkitä:	ei merkintää
Pinta-ala:	< 30 m ²
Etäisyystieto:	Korsnäsän kirkosta 5 km luoteeseen

INVENTOINTI 2006

Aika:	22.5.2006
Karttaotteet:	Maastokartta 1:10 000 (SutiGis -järjestelmä)
Valokuvat:	Halsörgrundet 1-4, Metsähallitus

LYHYT KOHDEKuvaus

Verkkotarha Halsönin länsiosassa.

TUTKIMUSKERTOMUS

Sijainti ja maasto

Kohde sijaitsee Halsönin lounaiskärjessä, Halsörgrundetin alueella. Maapohja on kivikkoa ja alueella kasvaa tiheää puustoa, etenkin katajaa ja nuorta kuusta.

Kohteen kuvaus

Kohde sisältää 6 pientä kiviröykkiötä metsittyneessä rantakivikossa. Röykkiöistä neljä sijaitsee neliön muodossa noin 3 x 4 m kokoisella alueella. Hieman lännempänä muista on vielä ainakin kaksi röykkiötä. Alueen maapohja on kivikkoa, joten kivirakenteita on vaikea erottaa. Muutama röykkiö on kuitenkin selvästi havaittavissa ja niiden perusteella voi hahmotella muitakin. Röykkiöt ovat läpimitaltaan alle 1 m ja korkeudeltaan alle 0,5 m. Alueen lähistöllä on sijainnut kalastajakylä. Kyseessä on luultavasti verkkotarha.

Luokitusehdotus

Luokka 2. Rauhoitusasteen tarkempi määrittely edellyttää lisätutkimuksia.

1. KORSNÄS, HALSÖRGRUNDET

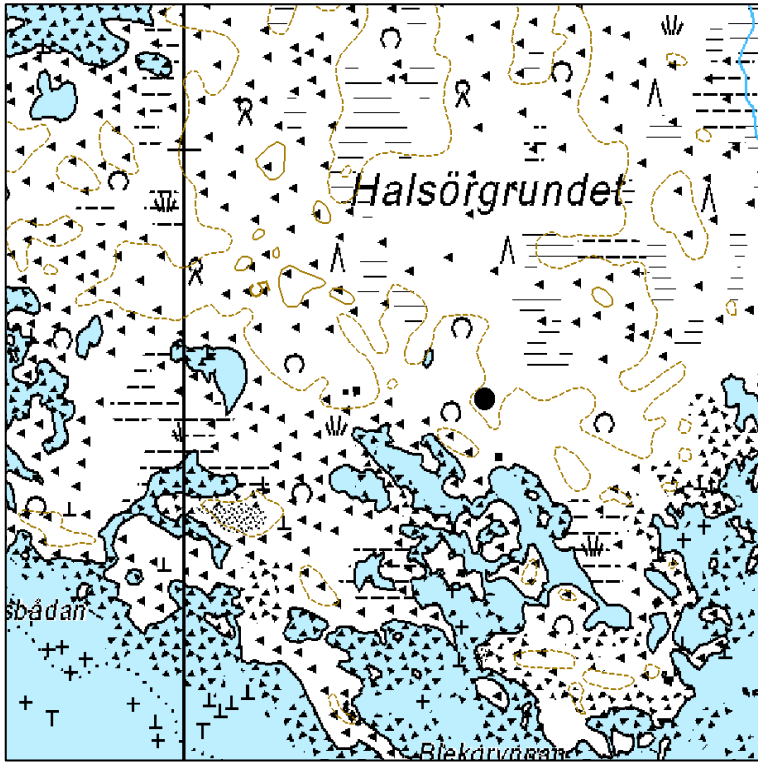
Ote maastokartasta 1242 02

Mittakaava 1:10 000

x= 6983 635y= 3200 485, z=2,5 m mpy

© Metsähallitus 2007

© Maanmittauslaitos 1/MYY/07



2. KORSNÄS, KALVHAGSMAREN

PERUSTIEDOT

MJ-tyyppi:	työpaikat (elinkeinohistorialliset muinaisjännökset)
Tyypin tarkenne:	karjanhoitokohteet (-)
Ajoitus:	historiallinen
Rauhoitusluokka:	3
Lukumäärä:	1
Peruskartta:	1242 02
Koordinaatit:	x= 6984 343, y=3202 670, z=2,5 m mpy
Koordinaattiselite:	keskipiste
Maastomerkintä:	ei merkintää
Pinta-ala:	< 25 m ²
Etäisyystieto:	Korsnäsön kirkosta 6 km pohjoiseen

INVENTOINTI 2006

Aika:	16.5.2007
Karttaotteet:	Maastokartta, 1:10 000 (SutiGis -järjestelmä)
Valokuvat:	Kalvhagsmaren 1-3, Metsähallitus

LYHYT KOHDEKuvaus

Yhden niitty-ladon sisältävä kohde Halsönin eteläosassa Korsungönin eteläpuolella.

TUTKIMUSKERTOMUS

Sijainti ja maasto

Kohde sijaitsee niittykosteikkojen välisellä maakannaksella Korsungönin ja Hällskäretin välisellä alueella. Maapohja on moreenia. Alueella kasvaa noin 50-vuotiaasta koivua ja kuusta.

Kohteen kuvaus

Lato on pienehköistä pyöröhirsistä rakennettu, hirsikertoja on 17 kpl, ja ne ovat jo melko lahonneita. Lato on mitoiltaan 3,5 m x 3,5 m. Lato on melko ehjä, tosin katto on romahtanut. Näkyvillä on myös ovirakennetta. Vanhaan topografikarttaan on paikalle merkitty rakennus.

Luokitusehdotus

Luokka 3. Ei täytä kiinteän muinaisjäänteiden tunnusmerkkejä.

2. KORSNÄS, KALVHAGSMAREN

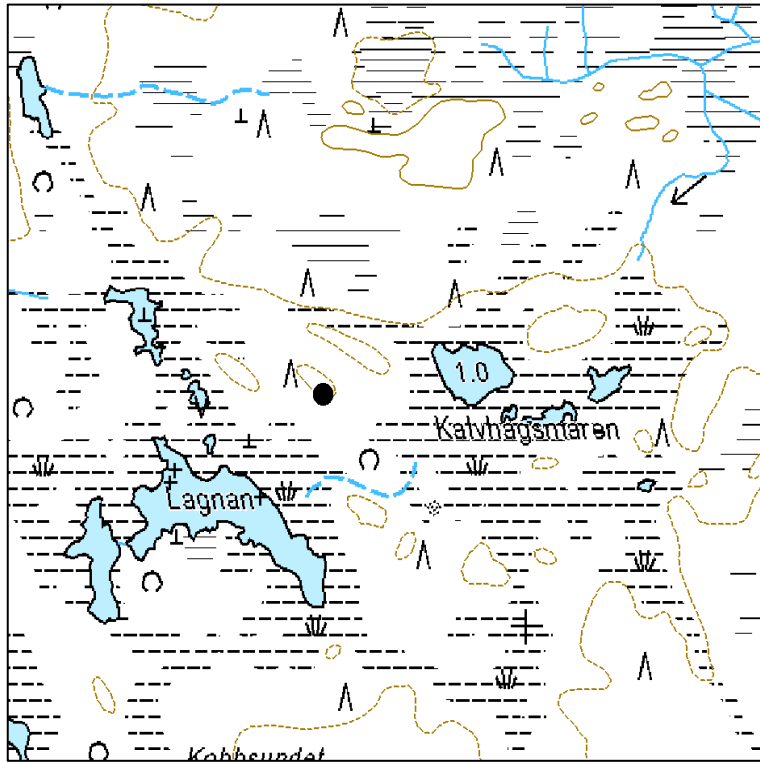
Ote maastokartasta 1242 02

Mittakaava 1:10 000

x= 6984 343, y=3202 670, z=2,5 m mpy

© Metsähallitus 2007

© Maanmittauslaitos 1/MYY/07



3. KORSNÄS VÄDESKÄRET 1

PERUSTIEDOT

MJ-tyyppi:	työpaikat (elinkeinohistorialliset muinaisjännökset)
Tyyppin tarkenne:	karjanhoitokohteet (-)
Ajoitus:	historiallinen
Rauhoitusluokka:	3
Lukumäärä:	1
Peruskartta:	1242 01
Koordinaatit:	x= 6986 796, y=3203 993, z=2,5 m mpy
Koordinaattiselite:	keskipiste
Maastomerkintä:	ei merkintää
Pinta-ala:	< 25 m ²
Etäisyystieto:	Korsnäsön kirkosta 9 km pohjoiseen

INVENTOINTI 2006

Aika:	15.5.2007
Karttaotteet:	Maastokartta, 1:10 000 (SutiGis -järjestelmä)
Valokuvat:	Väderskäret 1.1, Väderskäret 1.2, Metsähallitus

LYHYT KOHDEKuvaus

Yhden niitty-ladon jäänteet sisältävä kohde Halsönin pohjoisosassa.

TUTKIMUSKERTOMUS

Sijainti ja maasto

Kohde sijaitsee rantaniityn reunalla, hieman korkeammalla ja kuivemmalla maalla. Maapohja on moreenia, puusto on alle 50-vuotiaista kuusta ja koivua.

Kohteen kuvaus

Lato on romahtanut, siitä on jäljellä 3-7 sammaloitunutta ja lahonnuttua hirsiker-tää. Lato on ollut mitoiltaan 4,5 m x 4,5 m.

Luokitusehdotus

Luokka 3. Ei täytä kiinteän muinaisjäänteiden tunnusmerkkejä.

3. KORSNÄS, VÄDESKÄRET 1

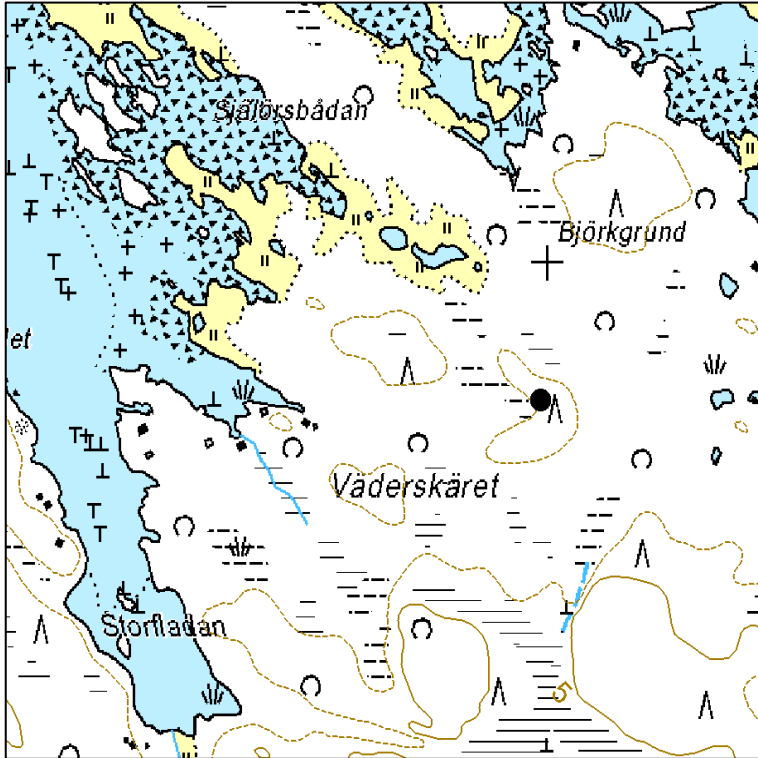
Ote maastokartasta 1242 01

Mittakaava 1:10 000

x= 6986 796, y=3203 993, z=2,5 m mpy

© Metsähallitus 2007

© Maanmittauslaitos 1/MYY/07



4. KORSNÄS VÄDERSKÄRET 2

PERUSTIEDOT

MJ-tyyppi:	työpaikat (elinkeinohistorialliset muinaisjäännökset)
Tyyppin tarkenne:	karjanhoitokohteet (-)
Ajoitus:	historiallinen
Rauhoitusluokka:	3
Lukumäärä:	1
Peruskartta:	1242 01
Koordinaatit:	x= 6986 848, y=3203 838, z=2,5 m mpy
Koordinaattiselite:	keskipiste
Maastomerkintä:	ei merkintää
Pinta-ala:	< 25 m ²
Etäisyystieto:	Korsnäsän kirkosta 9 km pohjoiseen

INVENTOINTI 2006

Aika:	15.5.2007
Karttaotteet:	Maastokartta, 1:10 000 (SutiGis -järjestelmä)
Valokuvat:	Väderskäret 2.1, Väderskäret 2.2, Metsähallitus

LYHYT KOHDEKUVAUS

Yhden niitty-ladon jäänteet sisältävä kohde Halsönin pohjoisosassa.

TUTKIMUSKERTOMUS

Sijainti ja maasto

Kohde sijaitsee rantametsikössä rantaniityn reunalla, hieman korkeammalla ja kuivemmalla maalla. Maapohja on moreenia, puusto on alle 50-vuotiasta kuusta ja koivua.

Kohteen kuvaus

Ladon etuseinästä on pystyssä 7 lahonnutta hirsikertaa. Muista seinistä ja katosta on jäljellä vain maatuivia hirsiiä. Lato on ollut mitoiltaan 4 m x 4 m.

Luokitusehdotus

Luokka 3. Ei täytä kiinteän muinaisjäänteiden tunnusmerkkejä.

4. KORSNÄS, VÄDESKÄRET 2

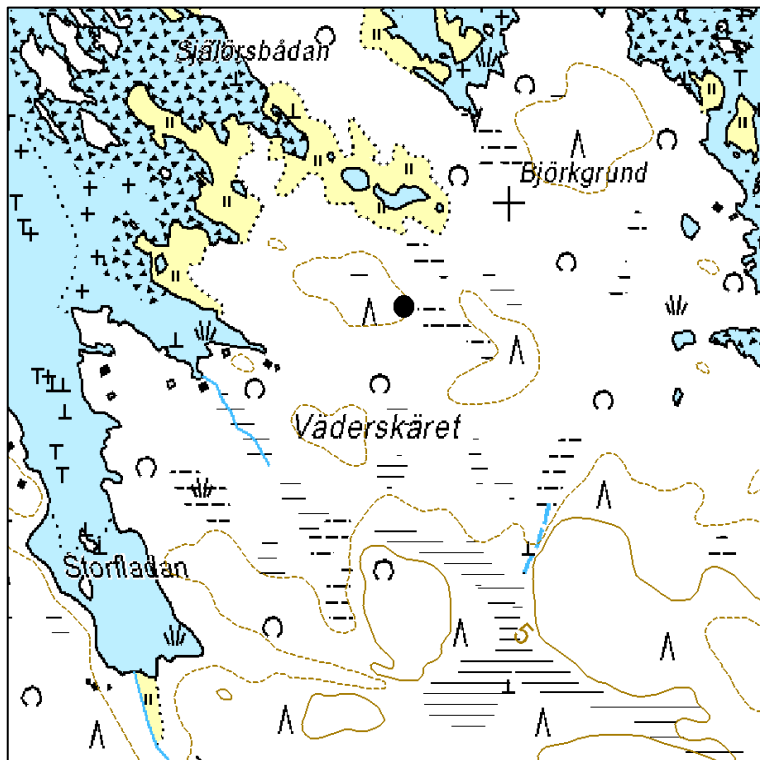
Ote maastokartasta 1242 01

Mittakaava 1:10 000

x= 6986 848, y=3203 838, z=2,5 m mpy

© Metsähallitus 2007

© Maanmittauslaitos 1/MYY/07



5. KORSNÄS, TALLSKATGRUNDET

PERUSTIEDOT

MJ-tyyppi:	työpaikat (elinkeinohistorialliset muinaisjännökset)
Tyyppin tarkenne:	karjanhoitokohteet (-)
Ajoitus:	historiallinen
Rauhoitusluokka:	3
Lukumäärä:	1
Peruskartta:	1242 01
Koordinaatit:	x= 6987 536, y=3203 738, z=1,5 m mpy
Koordinaattiselite:	keskipiste
Maastomerkintä:	ei merkintää
Pinta-ala:	< 25 m ²
Etäisyystieto:	Korsnäsön kirkosta 9 km pohjoiseen

INVENTOINTI 2006

Aika:	15.5.2007
Karttaotteet:	Maastokartta, 1:10 000 (SutiGis -järjestelmä)
Valokuvat:	Tallskatgrundet 1, Tallskatgrundet 2, Metsähallitus

LYHYT KOHDEKuvaus

Yhden niitty-ladon jäänteet sisältävä kohde Halsönin pohjoisosassa.

TUTKIMUSKERTOMUS

Sijainti ja maasto

Kohde sijaitsee kapealla niemellä rantaniityn keskellä. Maapohja on moreenia, puusto on alle 50-vuotiasta koivua.

Kohteen kuvaus

Ladosta on jäljellä 7 lahonnutta hirsikertaa. Hirret eivät ole pyöröhirsiiä vaan pelkkahirsiiä. Lato on ollut mitoiltaan 4 m x 4 m.

Luokitusehdotus

Luokka 3. Ei täytä kiinteän muinaisjäänteiden tunnusmerkkejä.

5. KORSNÄS, TALLSKATGRUNDET

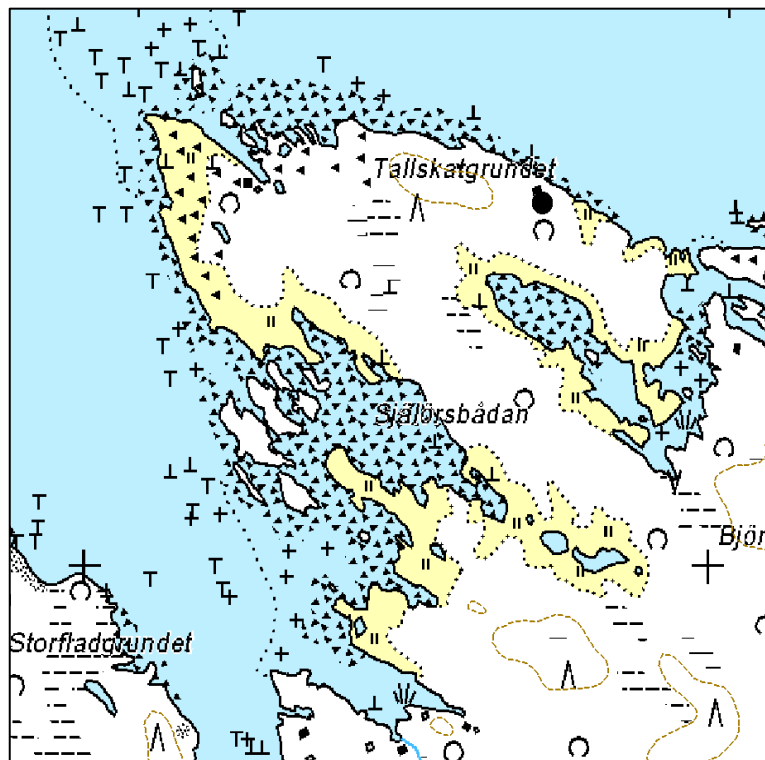
Ote maastokartasta 1242 01

Mittakaava 1:10 000

x= 6987 536, y=3203 738, z=1,5 m mpy

© Metsähallitus 2007

© Maanmittauslaitos 1/MYY/07



3. TULOSTEN TARKASTELU JA JOHTOPÄÄTÖKSET

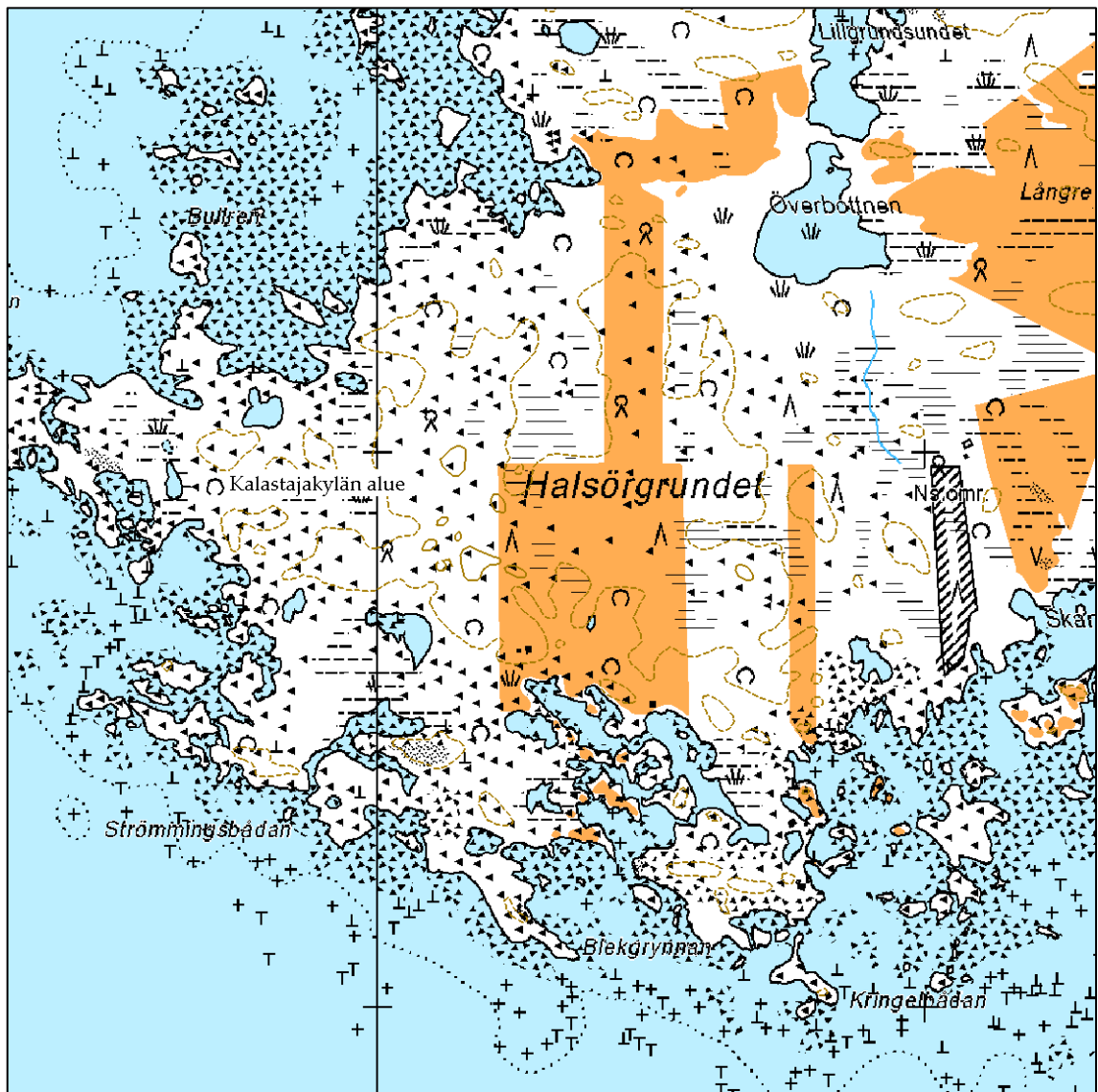
Esihistoria. Halsöniltä ei tavattu esihistoriallisia kohteita.

Rantaniityt ja laitumet. Löytöjen, kasvillisuuden ja paikannimien (esimerkiksi Kalvhagen) perusteella Halsönin saarta on käytetty yleisesti sekä eläinten laiduntamiseen että karjan talvirehun hankkimiseen. Koska heinäniityinä on käytetty ranta-alueita, on alueiden sijainti muuttunut rannankohoamisen myötä ajan kuluessa. Vanhemmat niityt ovat metsittyneet samalla kun uusia alueita on paljastunut merestä. Alueelta löytyy runsaasti vanhoja heinälatojen jäänteitä. Metsähallituksen hallinnoimat alueet sijaitsevat kuitenkin sirpaleisesti Halsönin maailmanperintöalueella. Tämän vuoksi Metsähallituksen alueella sijaitsee latoja vain satunnaisesti. Kymmenkunta ladonjäännettä sekä yksi kalamajan jäännös havaittiin sijaitsevan yksityismailla Metsähallituksen alueiden läheisyydessä.

Ladot ovat pääasiallisesti melko huonossa kunnossa. Jotkut ovat osittain pystyssä mutta lahonneita. Useista ladoista on jäljellä vain muutama lahonnut hirsikerta. 1970-luvun peruskarttaan on merkitty nykyiselle Metsähallituksen alueelle muutamia latoja, joita ei kuitenkaan enää onnistuttu löytämään. Onkin mahdollista, että ne on purettu. Myös tiheä kasvillisuus hankaloitti ladonjäänneiden havaitsemista; eräässä tapauksessa kuusitiheikössä pystyssä ollut ladonjäännös havaittiin vasta parin metrin päästä.

Kalastus. Yksityismaalla Halsörgrundetin länsikärjessä Kasanilla on sijainnut kalastajakylä vielä 1900-luvun alussa. Alueella on ollut useita kalamajoja ja niihin liittyviä rakennelmia, kuten laitureita, venevajoja ja säilytyskuoppia, joiden jäänteitä pitäisi olla vielä nähtävillä. Tietävästi alueella on myös sijainnut pooki 1600- ja 1700-luvuilla. Metsähallituksen alue sijaitsee kuitenkin Kasanista noin 500 m länteen, joten kalastajakylän ydinalue jää Metsähallituksen alueiden ulkopuolelle (kuva 2). Metsähallituksen alueelta löydettiin kuitenkin yksi verkkotarha, jonka voi olettaa liittyvän Kasanin kalastajakylään. Metsähallituksen alueet Halsörgrundetissa koostuvat useista pitkistä poikittain rantaan nähden sijaitsevista palstoista, mikä ei ole tyypillistä Halsönin palstoille. Tämä saattaisi viitata siihen, että aluetta on jaettu useiden omistajien kesken, joka taas voisi viitata kalamajoihin. Yksityismaalla aivan rannassa onkin nykyään useita mökkejä.

Halsörgrundetin alue on haastavaa inventoinnin kannalta. Alueen maapohja on runsasta rantakivikkoja, ja alueella on tiheä pääosin katajista ja nuorista kuusista koostuva puusto. Kivien päälle on myös kasvanut sammal. Tämän vuoksi kivirakenteita on erittäin vaikea havaita.



Kuva 2. Halsörgrundetin alue, Metsähallituksen alueet oranssilla (© Metsähallitus 2007, © Maanmittauslaitos 1/MYY/07).

Liite 1: luettelo kohteista

Kohteen nro	Kunta	Paikannimi	Peruskartta	X-koordinaatti	Y-koordinaatti	Z	Muinaisjännöstyyppi	Ajoitus	Hoidettava kohde
1	Korsnäs	Halsörgrundet	1242 02	6983635	3200485	2	työpaikat	historiallinen	X
2	Korsnäs	Kalvhagsmaren	1242 02	6984343	3202670	2,5	työpaikat	historiallinen	
3	Korsnäs	Väderskäret 1	1242 01	6986796	3203993	2,5	työpaikat	historiallinen	
4	Korsnäs	Väderskäret 2	1242 01	6986848	3203838	2,5	työpaikat	historiallinen	
5	Korsnäs	Tallskatgrundet	1242 01	6987536	3203738	1,5	työpaikat	historiallinen	

Liite 2: luettelo valokuvista

kohteen nro	kunta	kohde	valokuvan nimi	valokuvan selitys
1	Korsnäs	Halsörgrundet	Halsörgrundet 1	röykkiö
			Halsörgrundet 2	röykkiö
			Halsörgrundet 3	röykkiö
			Halsörgrundet 4	röykkiö
2	Korsnäs	Kalvhagsmaren	Kalvhagsmaren 1	lato
			Kalvhagsmaren 2	lato
			Kalvhagsmaren 3	lato
3	Korsnäs	Väderskäret 1	Väderskäret 1.1	lato
			Väderskäret 1.2	lato
4	Korsnäs	Väderskäret 2	Väderskäret 2.1	lato
			Väderskäret 2.2	lato
5	Korsnäs	Tallskatgrundet	Tallskatgrundet 1	lato
			Tallskatgrundet 2	lato

Liite 3: Halsönin arkeologiset kohteet

Metsähallituksen alueet oranssilla värillä ja Natura-2000 -alueen raja violetilla värillä

Mittakaava 1:50 000

© Metsähallitus 2007

© Maanmittauslaitos 1/MYY/07

