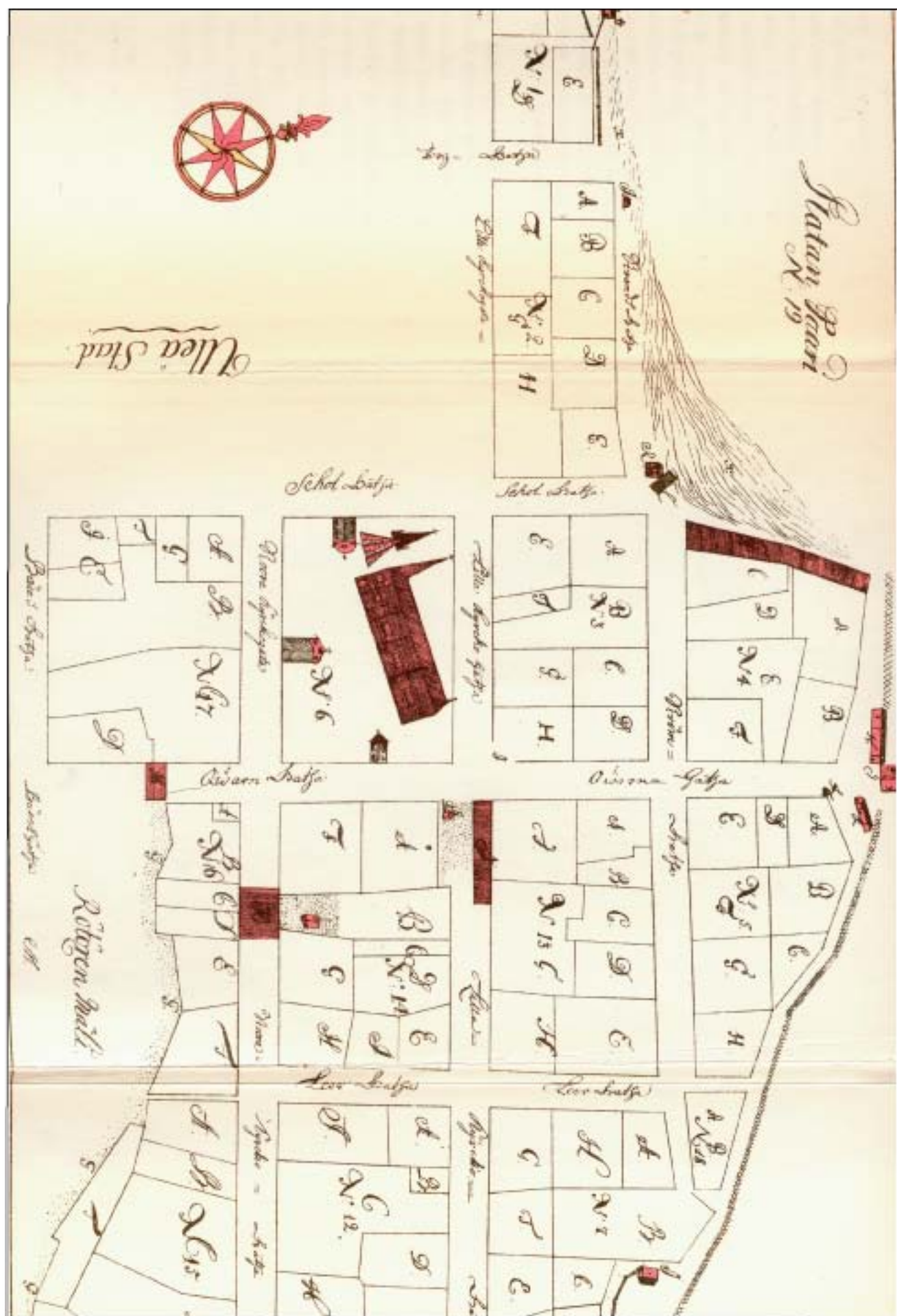
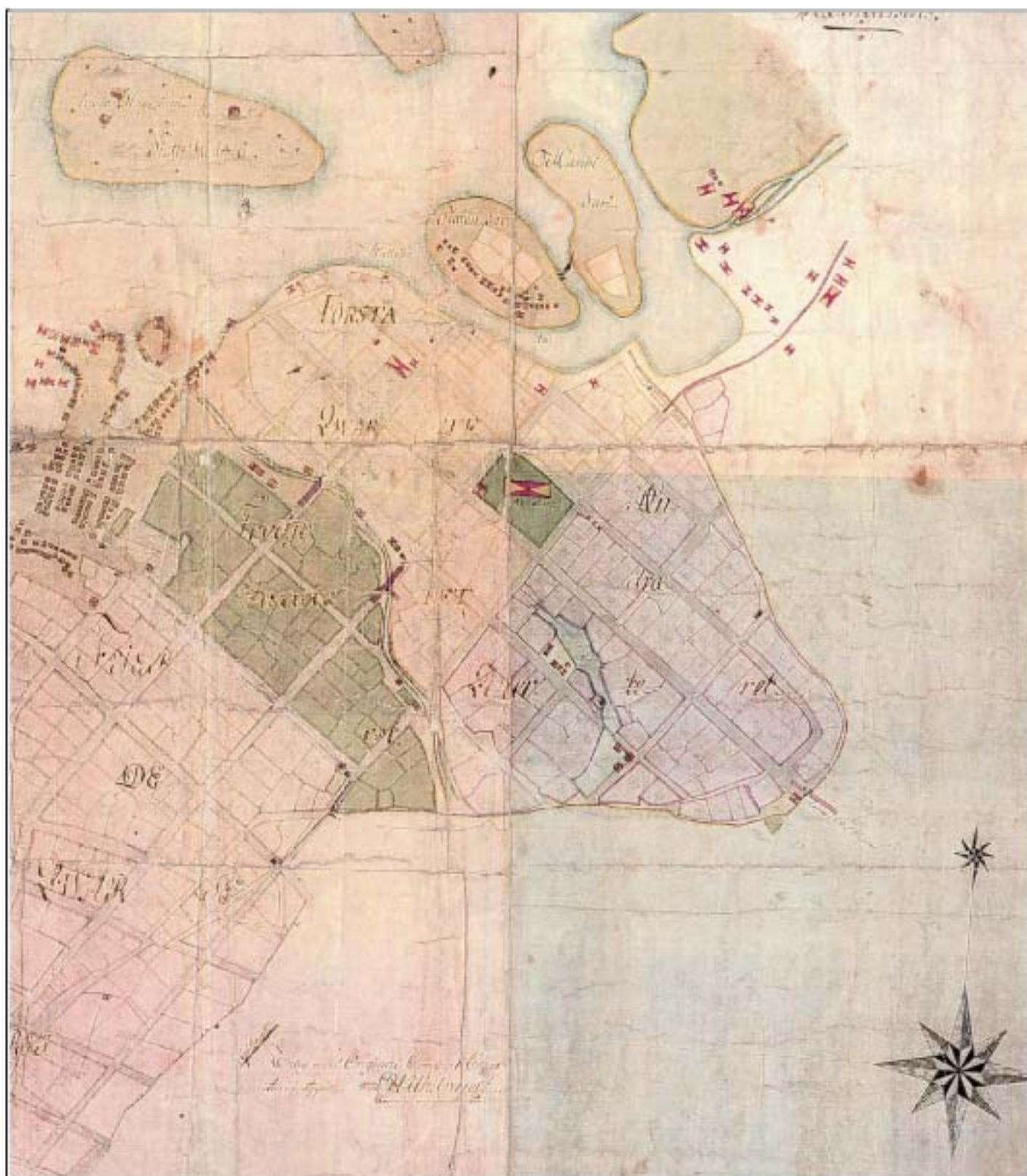




OULU
Kopio Claes Claessonin kartasta vuodelta 1651

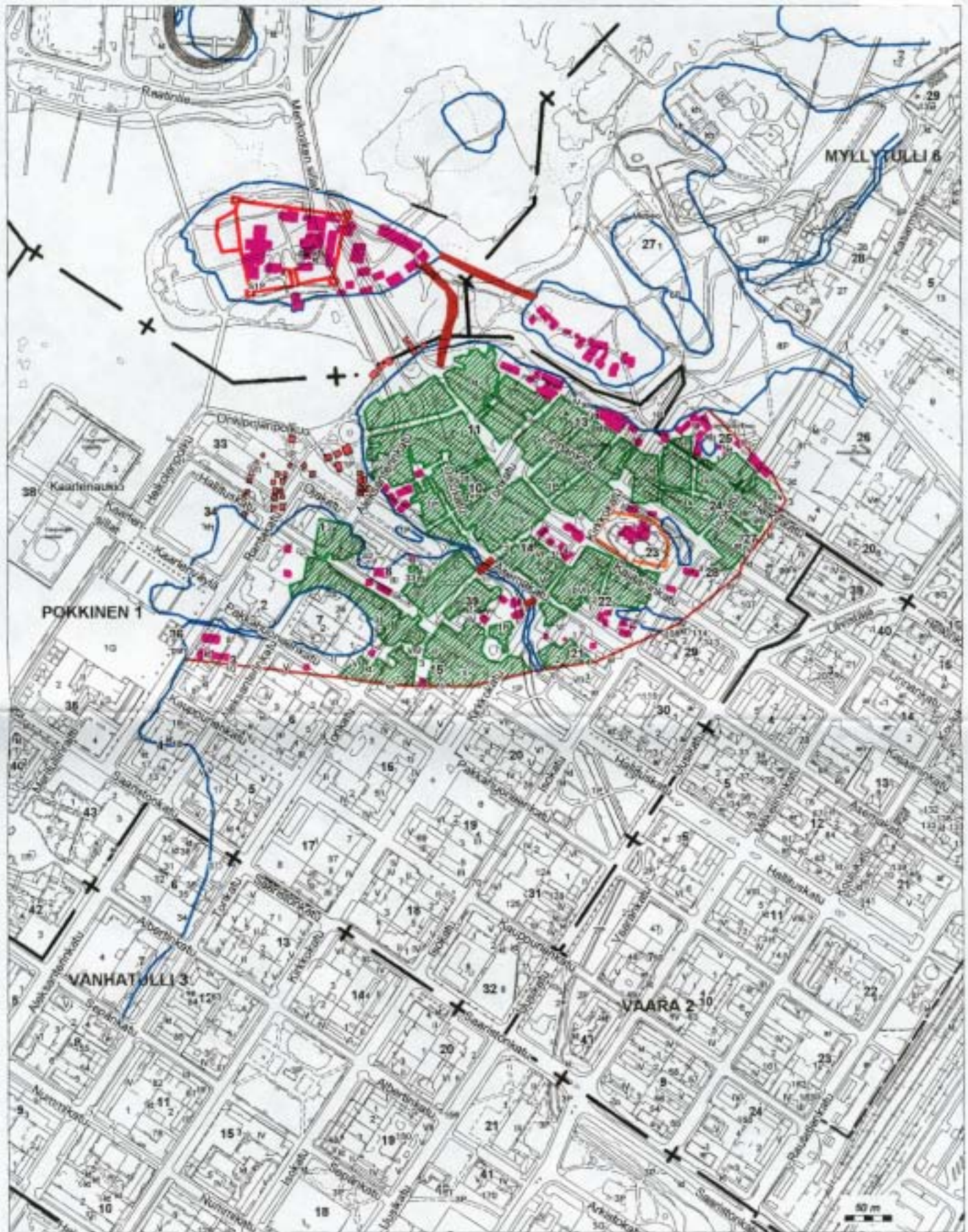


Kopio osasta maanmittari Gustaf Ulstadiuksen vuosina 1680/90 laatimasta keskeneräisestä Oulun kartasta.



OULU

Kopio G. D. Andersin vuonna 1814 jšljentšmšstš kartasta, jonka pohjana oli MČerten Hackzellin vuonna 1763 laatima kartta

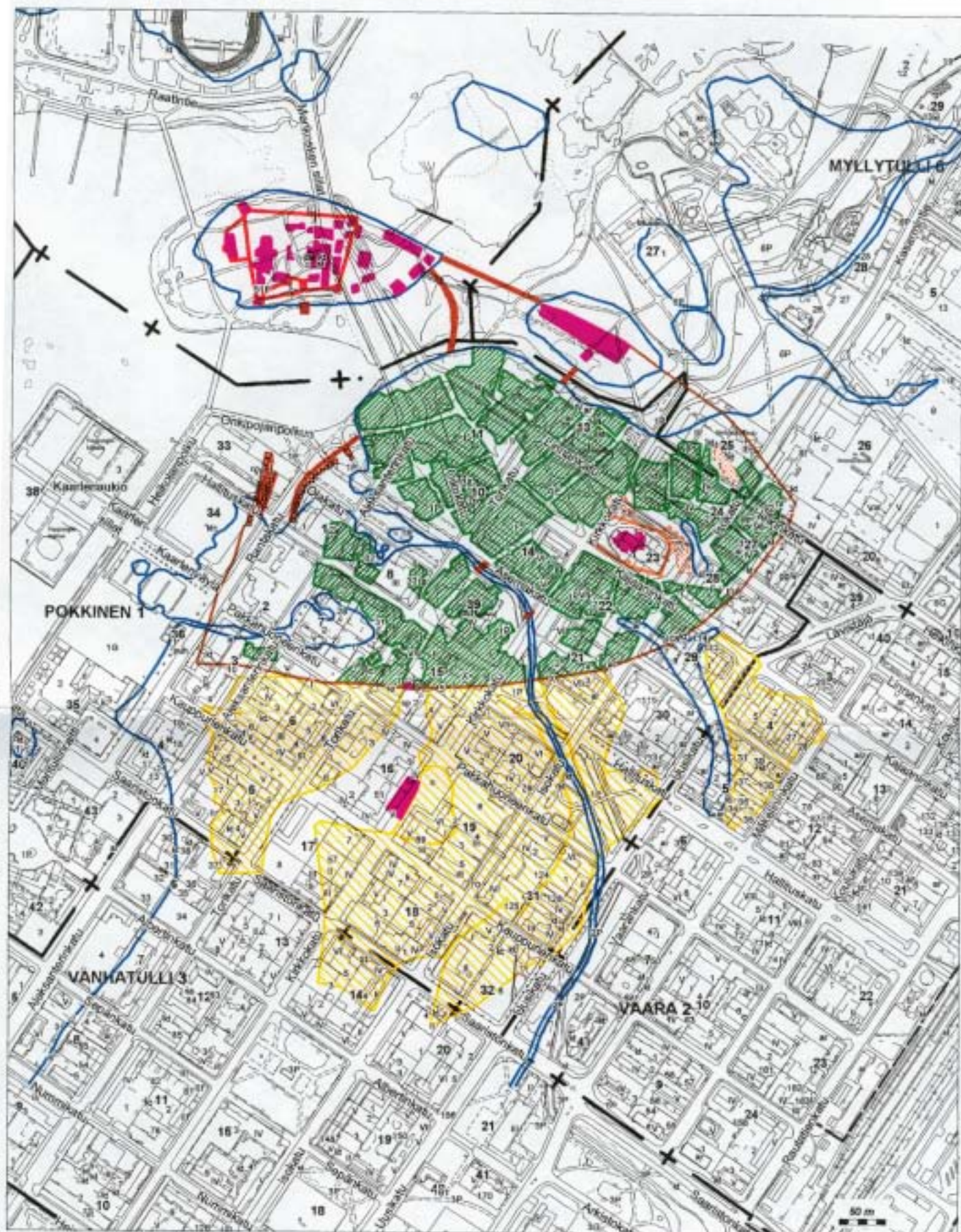


Karttakartta © Oulun kaupungin tekninen keskus

OULU
Nikodemus Tessin vanhemman
kartta vuodelta 1649

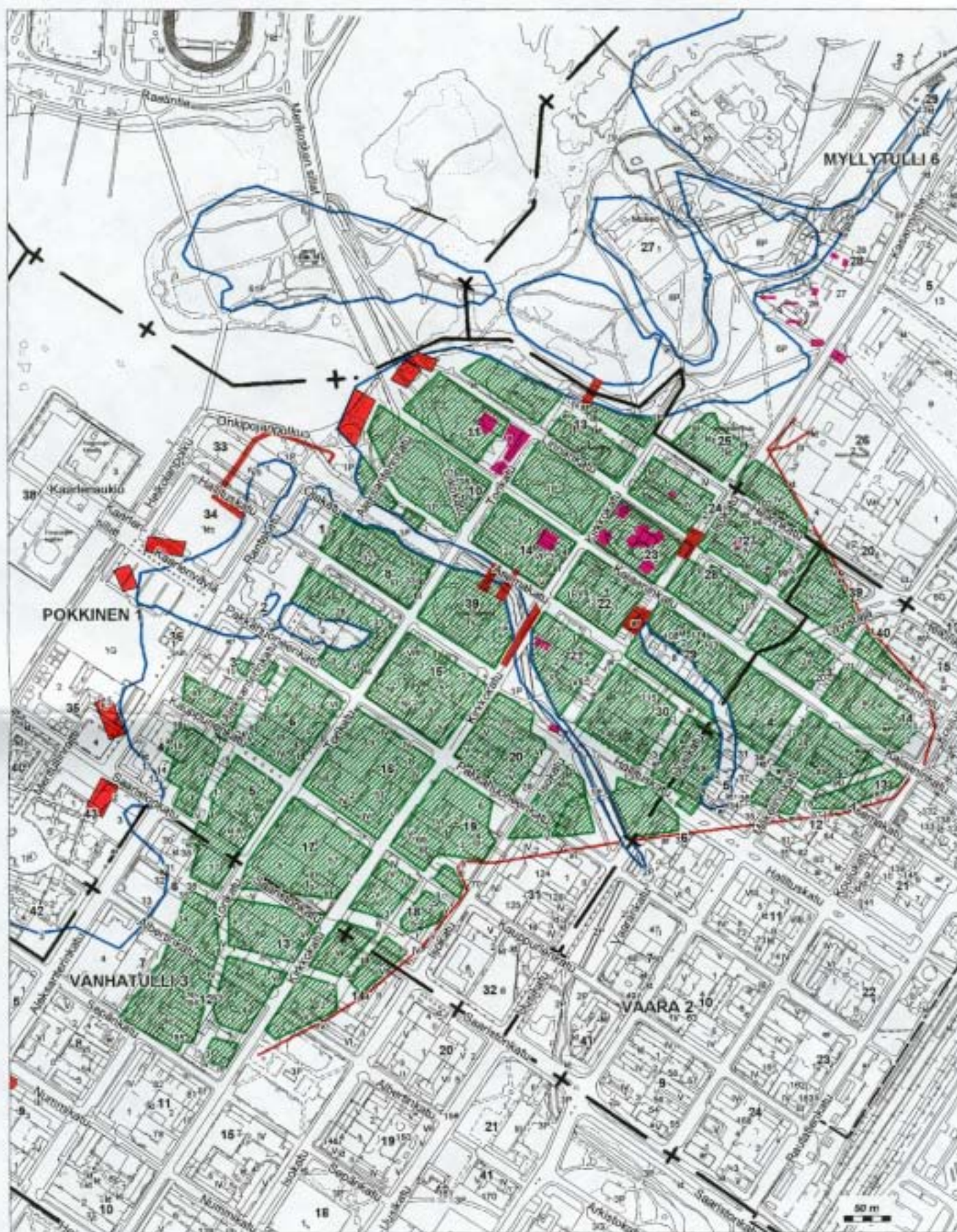
Museovirasto/RHO/T. Ikonen & T. Mökkönen 2002

	= kortteli		= kirkkotarha
	= rakennus		= linnan puolustusvarustukset
	= ranta-aita		= tulliaita
	= silta		= rantaviiva



OULU
Claes Claessonin kartta vuodelta 1651


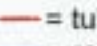



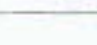
Karttakartta © Oulun kaupungin tekninen keskus

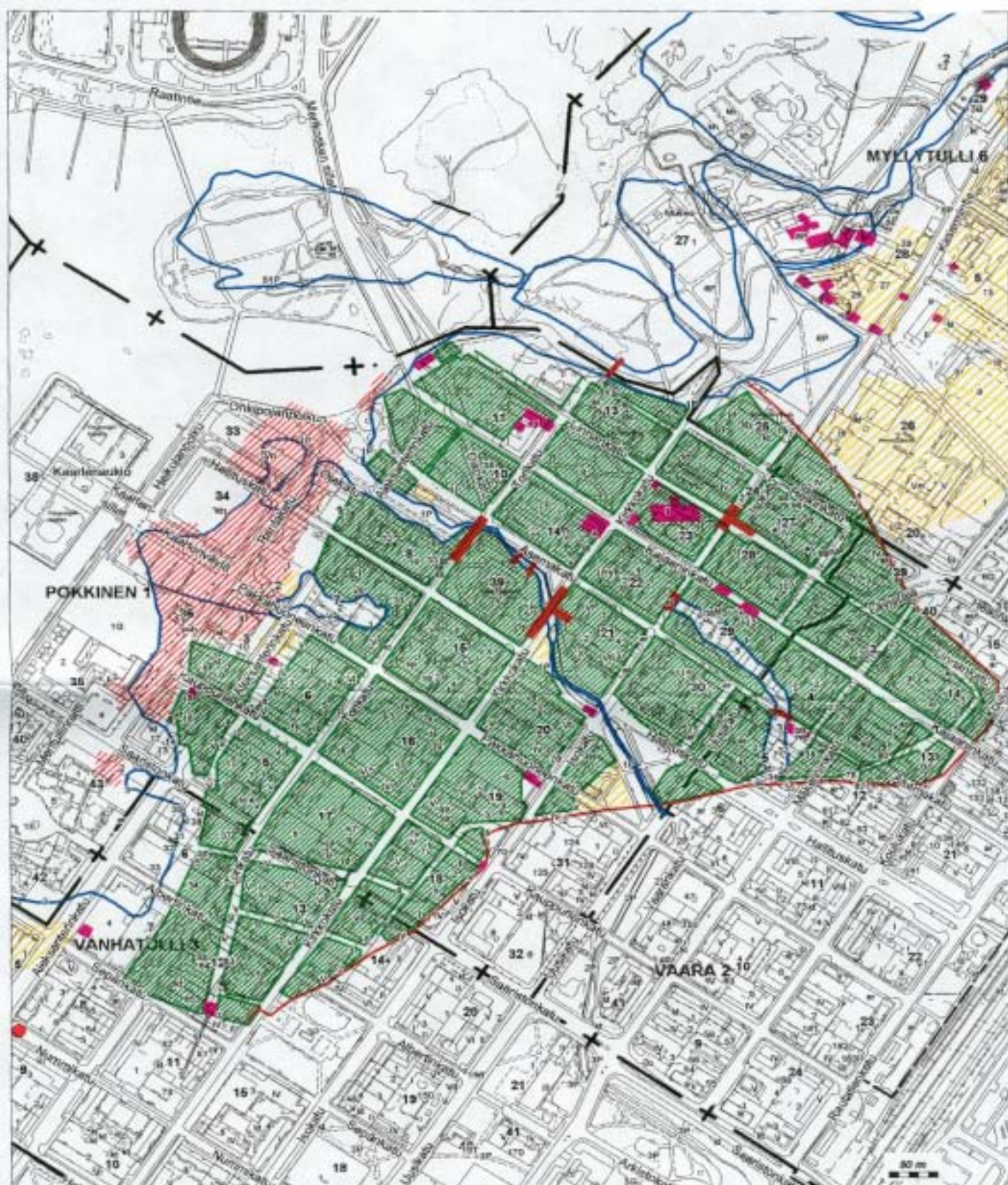


Kantakartta © Oulun kaupungin tekninen keskus

OULU

Kartta vuodelta 1705

	= kortteli		= tulliaita
	= rakennus		= rantaviiva
	= ranta-aitta		
	= silta		

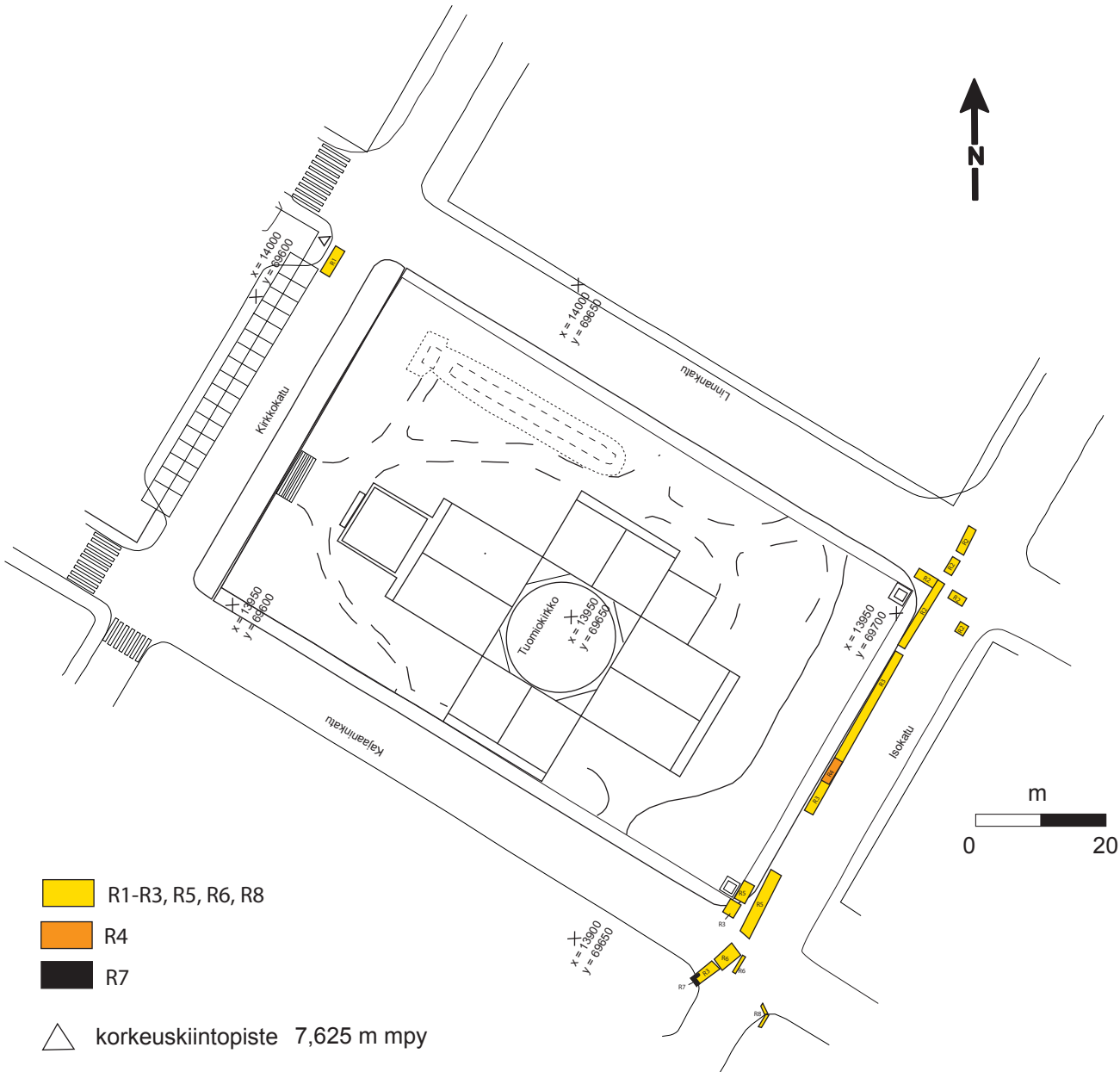


Kantakartta © Oulun kaupungin tekninen keskus

OULU

Jakob Johan Wikarin kartta vuodelta 1748

	= kortteli		= pelto
	= rakennus		= rantaviiva
	= ranta-aitta alue		= tulliaita
	= tuulimylly		= silta



<p>OULU Tuomiokirkkoa ympäröivät katualueet (OTYK -02) Marika Hyttinen 2002</p>	<p>Yleiskartta Kartoitetut rakenteet 1-8 Mk 1:1000</p>	
<p>Jäljennös vesihuoltosuunnitelma- kartasta Oulun vesi 28.3.2002 Jäljentänyt M. Hyttinen 21.10.2002</p>	<p>MUSEOVIRASTO, RAKENNUSHISTORIAN OSASTON ARKISTO, HELSINKI</p> <p>Sturenkatu 4 PL 169 00511 Hki p. 09-40501</p> <p style="text-align: center; font-size: 1.2em;">Kartta 57</p>	