

LEMPÄÄLÄ TORISEVANKULMA
kivikautisen asuinpaikan koekaivaus 2009

Päivi Kankkunen

Museovirasto - arkeologian osasto - koekaivausryhmä I



SISÄLLYS

ARKISTOTIETOJA	2
ote tiekartasta GT-5	3
peruskarttaote	4
JOHDANTO	5
SIJAINTI JA TOPOGRAFIA	5
KAIVAUSTEKNIikka	6
TUTKIMUSTULOKSET	6
YHTEENVETO	6
Digitaalikuvaluettelo	7
Negatiiviluettelo	7
KUVATAULUT	8-9
YLEISKARTTA	10
RAUHOITUKSEEN JÄÄVÄ ALUE	11

Lempäälä Torisevankulma

Kivikautisen asuinpaikan koekaivaus 8.-29.5.2009

arkistotietoja

Kaupunki: Lempäälä

Kylä: Innilä

Kohde: Torisevankulma, muinaisjäännösrekisterissä numerolla 418 01 0013

Tila: Koivula, 418-415-1-62, om. Ilpo Salmela, Sotavallantie 44, 37500 Lempäälä

Sijainti: Lempäälän kirkosta noin 4,5 km kaakkoon

Peruskartta: 2114 09 HULAU SJÄRVI

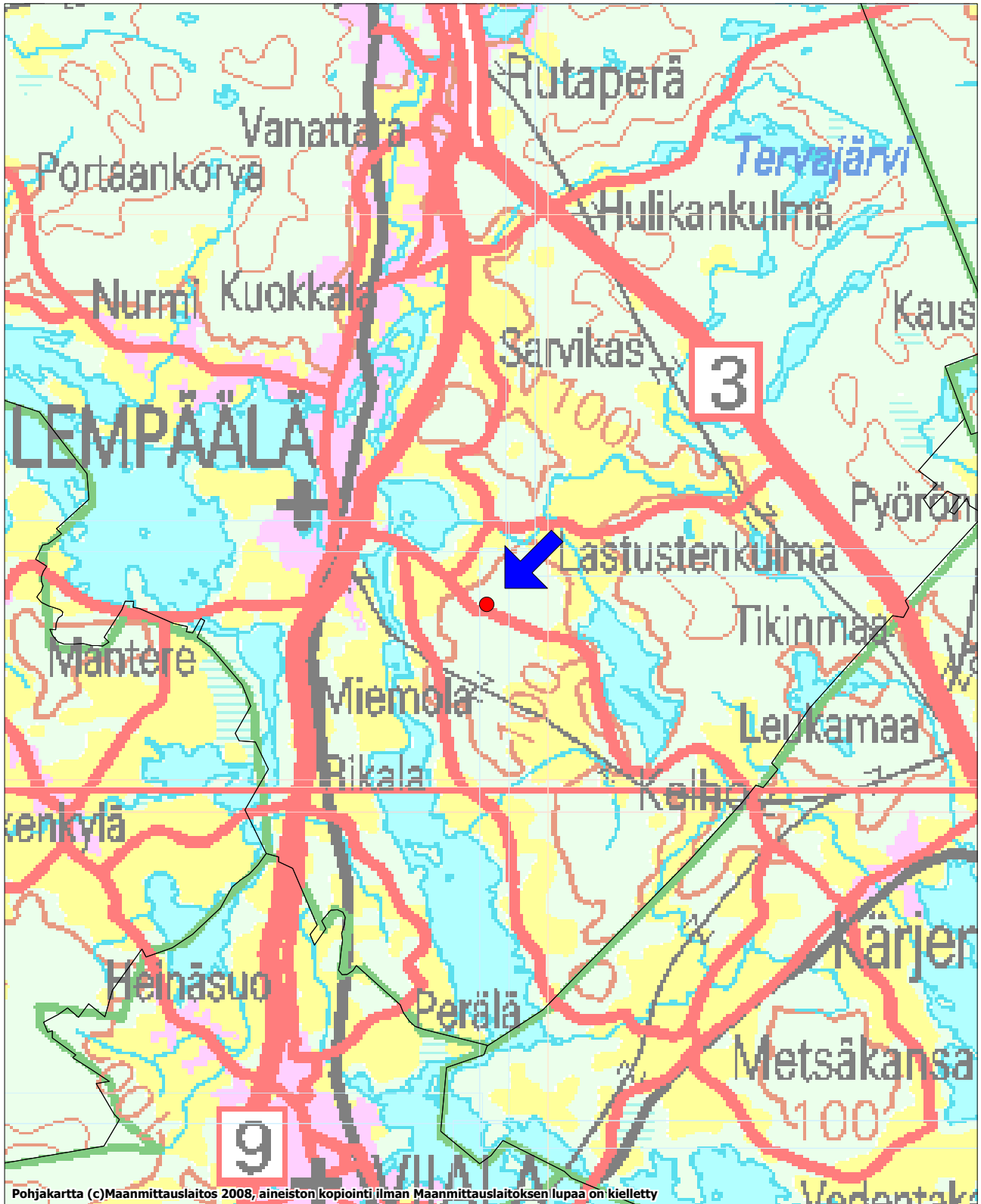
Koordinaatit: p = 6803193, i = 3328929, z = 110 m mpy

Aiemmat tutkimukset: Ville Luho, inventointi 1940, kohde 1
Marja Sipilä, inventointi 1994, kohde 13

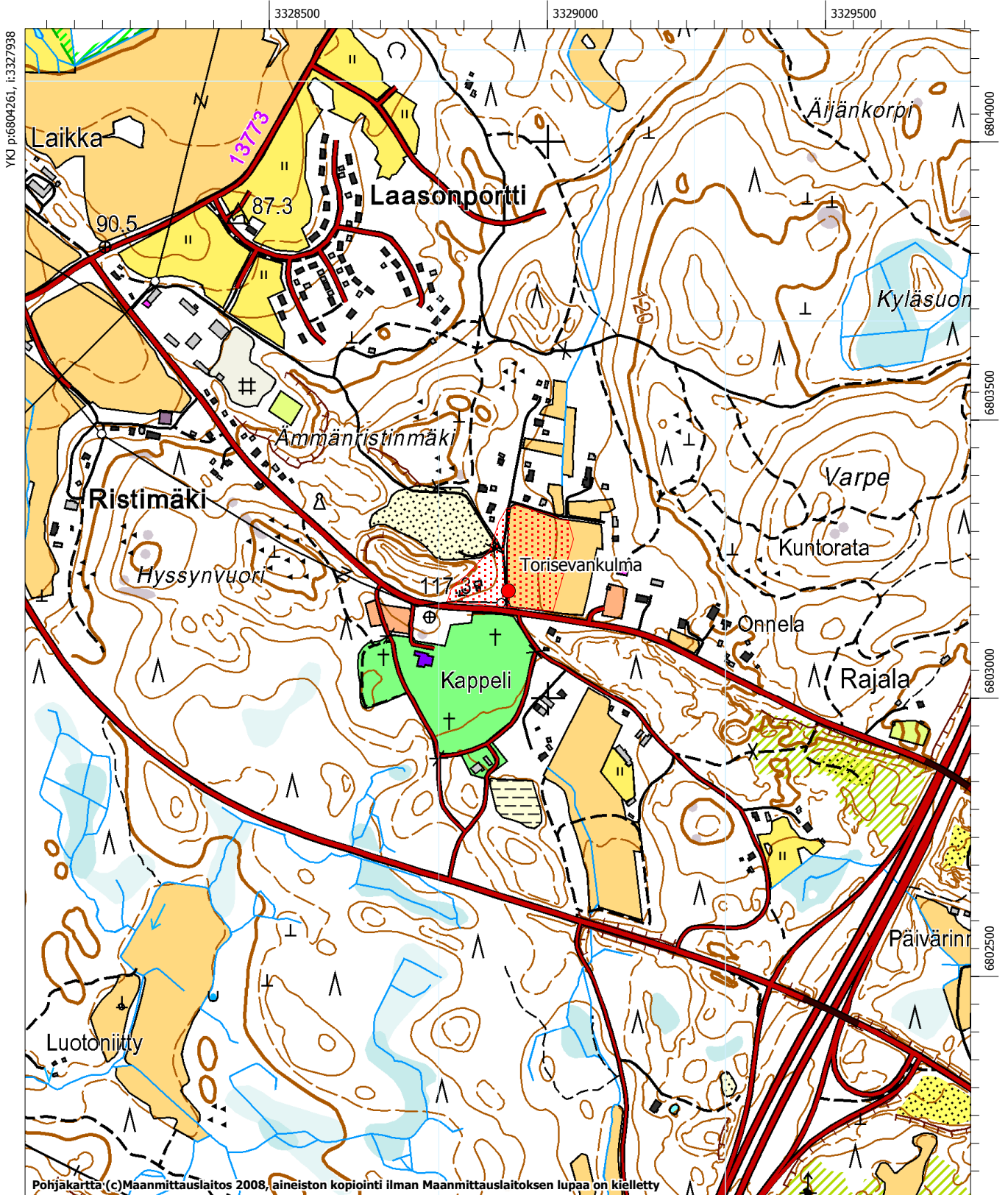
Aiemmat löydöt: KM 11205:1-2, mahdollisesti myös HM 1918
KM 28850:1

Tutkimuksessa avattiin yhteensä 282 m²

tähän kertomukseen liittyvät: löydöt KM 37876:1-6
negatiivit 145769:1-7
digitaalikuvat 672:1-11
yleiskartta sivulla 10



Pk 212307 Lempäälä



JOHDANTO

Lempäälän Innilän kylässä olevalla tilalla Koivula, Rno 1:62 on meneillään omakotitalon suunnittelu. Tila kuuluu muinaisjäännösalueeseen, joka on rajattu maaston ja pintapoimintalöytöjen perusteella. Näin ollen ennen rakennushankkeen etenemistä täytyy muinaisjäännöksen laajuus selvittää suhteessa rakentamiseen. Paikalla on jo 1940-luvulla havaittu jälkiä kivikautisesta asutuksesta: saviastian palasia sekä kvartsityökälyjen valmistuksessa syntyneitä jätettä. Koivulan tila sijoittuu tämän arvioitun muinaisjäännösalueen pohjoisosaan.

Kohde otettiin koekaivausryhmä 1:n kenttätöohjelmaan ajalle 8.-29.5.2009. Ryhmä työskenteli samanaikaisesti myös Lempäälän Vaihmalanharjulla. Ryhmän piirtäjänä toimi FM Riku Mönkkönen, joka vastasi kenttätöistä viikon 22 eli ajalla 25.-29.5. Tutkimusavustaja oli HuK Olli Kunnas ja kaivajina HuK Satu O'Ceallacháin ja fil.yot Janne Rantanen ja Noora Taipale.

Helsingissä, 4.9. 2009

Päivi Kankkunen

SIJAINTI JA TOPOGRAFIA

Asuinpaikka sijaitsee noin 4,5 km Lempäälän kirkosta kaakkoon. Asuinpaikkahavaintoja on tehty vanhan Valkeakoskelle vievän tien pohjoispuolella aukeavalta pellolta sekä Valkeakoskentien ja Torisevantien risteyksen länsipuolella olevan talon puutarhasta.

Peltoaukean länsireunassa kulkevan Torisevantien länsipuolella nousee Ämmänristinmäki, jossa on laajoja soranottokuoppia, osa jo maisemoituja. Mäeltä on hieno näköala. Vastapäätä Torisevantien risteystä on hautausmaa ja kappeli.

Maasto laskee loivasti itään ja terassin reunan taitos on selvästi näkyvissä. Kaivauskesänä peltoalue oli heinällä ja ainakin sen pohjoista osaa (tutkimusalue) käytettiin hevoslaitumena.

Maaperä tutkimusalueella jakautui jyrkästi kahtia: pellon pohjoisreuna (Lainelantiehen rajautuva osa) oli aivan silkkää savea, kun taas noin 20 m:n päässä pohjoisreunasta maaperä vaihtui hienoksi kivettömäksi hiekaksi.

KAIVAUSMENETELMÄ

Rakennettavan tontin tutkimukset päätettiin aloittaa koeojilla, joista poistettiin kyntökerros kaivinkoneella. Tontin luoteisosaan eli paikkaan, jonne rakennukset sijoittuvat, kaivettiin kolme noin 2 m leveää ja reilut 20 m pitkää koeojaa, ojat olivat toisistaan 10 m ja 15 m:n päässä.

Kaivinkoneella kaivettuja koeojia täydennettiin kaivamalla tontin etelä- ja itäosaan (tulevalle pihaluokkeelle) neliömetrin suuruisia koekuoppia 10 m:n välein. Koekuopat ja koeajat täytettiin dokumentoinnin jälkeen.

Löydöt otettiin talteen neliömetrin tarkkuudella. Käytössä ei ollut seulaa. Koekuoppien pintakerros poistettiin lapioilla, minkä jälkeen ne kaivettiin pelkoilla puhtaaseen pohjamaahan.

TUTKIMUSTULOKSET

Koeojissa oli kynnön alla maaperä savea, joka kuitenkin kaikissa ojissa vaihtui eteläosissa hienoksi kivettömäksi hiekaksi.

Vain koekuopassa 994/486 oli löytöjä: nuorakeraamisia saviastian palasia. Saviastian palaset löytyivät kyntökerroksen alta. Keskimmäisestä koeojasta löytyi kyntökerroksasta pieni tuluspiin kappale.

Kulttuurivärejä ei tutkimusalueella havaittu muualla kuin koekuopassa 994/486. Koekuopassa oli kynnön alla jonkin verran punervaa kulttuurimaata (DG672:6). Itäisen koeojan itäprofiilissa oli havaittavissa anomalia kyntökerroksen alla noin 20 cm:n syvyydellä. Noin 20 cm:n paksuudelta ja 2,3 m pitkällä alueella oli ruskeaa hiesua, jonka seassa oli hiilihippuja. Tässä läikässä oli viisi kiveä, muuta siitä ei löytynyt (DG672:4).

YHTEENVETO

Omakotitalon rakennushankkeen vuoksi koekaivettiin Lempäälän Torisevankulman kivikautisen asuinpaikan pohjoisosa. Alueelle avattiin kaivurilla kolme noin 2 m leveää ja 21–24 m pitkää koeojaa sekä 20 neliömetrin koekuoppaa, yhteensä 282 m². Rakennettavalta tontilta löytyi nuorakeraamiseen saviastiaan kuuluneita palasia yhdestä koekuopasta. Pieni tuluspii-iskos löydettiin koeojan pintakerroksesta.

Torisevantien ja tonttia Koivula rajaavan ojan kulmaan rajattiin pieni muinaisjäännösalue (yleiskarttasivu). Muualla ei tontin Koivula, kiinteistörekisterinnumero 418-415-1-62, alueella ole muinaismuistolain asettamaa estettä maankäytölle.

Digitaalikuvat

Kuvanro		kuvaaja
DG672:1	Panoraama Torisevankulman kivikautisesta asuinpaikasta	Noora Taipale
DG672:2	Tutkimusalue Torisenkulman kivikautisella asuinpaikalla	Noora Taipale
DG672:3	Koekuoppia kaivetaan, kuvattu luoteesta	Olli Kunnas
DG672:4	Itäisen koeojan itäisen profiilin anomalia, kuva luoteesta	Olli Kunnas
DG672:5	Koek. 1003/482, syvyys 70 cm, anomalia, pohjoisesta	Olli Kunnas
DG672:6	Koekuoppa 994/486, syvyys 40 cm, lännestä	Olli Kunnas
DG672:7	Tutkimusaluetta, koeojat täytettynä, koekuoppia täytetään, kuvattu luoteesta	Riku Mönkkönen
DG672:8	Koekuoppia täytetään, kuvattu lännestä	Riku Mönkkönen
DG672:9	Kaivaustyöryhmä	Riku Mönkkönen
DG672:10	Mustavalkoinen panoraama Torisevankulman kivikautisesta asuinpaikasta	Noora Taipale
DG672:11	Mustavalkoinen panoraama tutkimusalue Torisenkulman kivikautisella asuinpaikalla	Noora Taipale

Negatiivit

Kuvan numero		Kuvaaja
F145769:1	Yleiskuva Torisevankulman kivikautiselle asuinpaikalle, etelästä, panoraaman osa	Noora Taipale
F145769:2	Yleiskuva Torisevankulman kivikautiselle asuinpaikalle, etelästä, panoraaman osa	Noora Taipale
F145769:3	Yleiskuva Torisevankulman kivikautiselle asuinpaikalle, etelästä, panoraaman osa	Noora Taipale
F145769:4	Yleiskuva tutkimusalueelle, lounaasta, panoraaman osa	Noora Taipale
F145769:5	Yleiskuva tutkimusalueelle, lounaasta, panoraaman osa	Noora Taipale
F145769:6	Yleiskuva tutkimusalueelle, lounaasta, panoraaman osa	Noora Taipale
F145769:7	Anomalia itäisen koeojan itäprofiilissa	Noora Taipale

Lempäälä Torisevankulma - kuvasivut

Päivi Kankkunen 2009



DG672:1 Panoraama Torisevankulman kivikautisesta asuinpaikasta, kuva Noora Taipale



DG672:2 Tutkimusalue Torisevankulman kivikautisella asuinpaikalla, kuva Noora Taipale



DG672:6 Koekuoppa 994/486, syvyys 40 cm, lännestä
Kuva Olli Kunnas



DG672:4 Itäisen koeojan itäprofiilin anomalia, kuvattu luoteesta
Kuva Olli Kunnas



DG672:7 Tutkimusaluetta, koeojat täytetty,
koeuoppia täytetään, luoteesta
Kuva Riku Mönkkönen



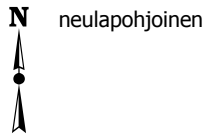
DG762:8 Koeuoppia täytetään, lännestä
Kuva Riku Mönkkönen



DG672:9
Kaivaustyöryhmä va-
semmalta: Satu
O'Ceallachain, Riku
Mönkkönen, Noora Tai-
pale, Janne Rantanen ja
Olli Kunnas

Lempäälä Torisevankulma Päivi Kankkunen 2009

Yleiskartta
Mk 1:1000
piirt. ja digit. R. Mönkkönen
perustuu asemapiirrookseen, Hämeen läänin maanmittauskonttorin
kaavoitustoimiston laatimaan kaavoituksen pohjakarttaan 1970,
peruskarttaan ja paikalla vuonna 2009 tehtyihin mittauksiin



	Suunnitteilla oleva rakennus		Rajapyykki
	Rakennus		Asemointipiste
	Koeoja tai koekuoppa		Korkeuskäyrät
	Löydöllinen koekuoppa		Terassinreuna
	Muinaisjäännösalue		

50 m

