

**Osteologinen analyysi
Pälkäne, rauniokirkko 2010
Katja Vuoristo**



Kuvat: Markku Haverinen, Museovirasto



Sisällysluettelo

Sisällysluettelo.....	1
1. Johdanto.....	2
2. Tavoitteet.....	2
3. Aineisto ja menetelmät.....	2
3.1 Aineiston kuvaus.....	2
3.2 Luiden anatominen jakauma.....	3
3.3 Kuoliniän määrittäminen.....	3
3.4 Sukupuolen määrittäminen.....	3
3.5 Pituusarviot.....	5
3.6 Havaitut poikkeavuudet luustossa.....	5
4. Tulokset.....	6
Hauta 1.....	6
Hauta 2.....	8
Hauta 3.....	9
Hauta 4.....	11
Hauta 7.....	13
Hauta 8.....	14
Hauta 9.....	15
Hauta 10.....	16
Hauta 12.....	17
Hauta 14.....	18
Hauta 15.....	20
Hauta 16.....	21
Hauta 17.....	22
Hauta 18.....	23
Hauta 19.....	25
Hauta 20.....	26
Hauta 22.....	28
Hauta 23.....	30
Hauta 27.....	31
Hauta 28.....	32
Hauta 29.....	33
Hauta 30.....	34
5. Yhteenveto ja tulkinta.....	37
6. Latina-Suomi sanasto.....	39
7. Lähteet.....	43
7.1 Painetut lähteet.....	43
7.2 Painamattomat lähteet.....	44
Liite 1 Perustaulukko haudoista analysoiduista luista	
Liite 2 Kuoliniän määrittäminen	
Liite 3 Sukupuolen määrittäminen	
Liite 4 Pituusarviot	
Liite 5 Irtoluuluetelo	
Liite 6 Kuoliniän ja sukupuolen määrittäminen irtoluista	
Liite 7 Pituusarviot irtoluista	
Liite 8 Patologiat irtoluista	

1. Johdanto

Tässä raportissa käsitellään palamattomia ja palaneita ihmisluita, jotka löydettiin FM Katja Vuoriston johtamissa Pälkäneen rauniokirkon asehuoneen sisä- ja ulkopuolisen alueen kaivauksissa kesällä 2010. Luut ajoittuvat 1200-1800 luvuille. Kaivausten yhteydessä löydettiin 30 hautausta, joista luita saatiin talteen 22:sta. Näitä hautauksia on tässä raportissa käsitelty suljettuina löytöinä. Palamattomista irtoluista noin puolet tutkittiin paikan päällä ja loput haudattiin uudelleen tutkimatta. Palaneet luut otettiin talteen ja tutkittiin jälkitöiden yhteydessä.

2. Tavoitteet

Raportin tarkoituksena on tunnistaa luut anatomisesti, tehdä ikä- ja sukupuolimääritykset, laskea pituusarviot sekä tunnistaa mahdolliset luustossa näkyvät sairauksien merkit ja muut poikkeavuudet eli geneettiset merkkitekijät. Raportin lopussa on lyhyt yhteenveto ja tulkinta.

3. Aineisto ja menetit

Luut tunnistettiin lajeittain anatomisesti ja määritettiin kummalta puolelta luustoa ne ovat (dexter=oikea, sinister=vasen). Apuna käytettiin muovista osteologista kirjallisuutta (Bass 1995, During 2000a, 2000b, Sheuer et al. 2004, White et al. 2005). Tunnistetut luut luettelointiin haudoittain. (ks. Liite 1). Hampaat luettelointiin FDI (Federation Dentaire Internationale) systeemin mukaan, niin että yläleuan oikean puolen (Maxilla dx.) hampaat saivat numerot 11-18, yläleuan vasemman puolen (Maxilla sin.) hampaat saivat numerot 21-28, alaleuan vasemman puolen (Mandibula sin.) hampaat saivat numerot 31-38 ja alaleuan oikean (Mandibula dx.) puolen hampaat saivat numerot 41-48. Maitohampaat (Deciduous) saivat numerot 51-55 (Maxilla dx.), 61-65 (Maxilla sin.), 71-75 (Mandibula sin.) ja 81-85 (Mandibula dx.).

3.1 Aineiston kuvaus

Suurin osa luista pystyttiin tunnistamaan anatomisesti, lukuun ottamatta muutamia pieniä fragmentteja. Osa luista oli hyvässä kunnossa eli olivat pääsääntöisesti säilyneet kokonaan ehjinä, osasta oli säilynyt vain fragmentteja.

3.2 Luiden anatominen jakauma

Luiden anatominen jakauma on esitetty taulukossa (liite 1) ja graafisesti haudoittain.

3.3 Kuoliniän määrittäminen

Kuoliniän määrittäminen perustuu keskenkasvuilla yksilöillä lähinnä hampaiden puhkeamiseen (Ubelaker 1989), sillä se on tarkoin käytössä oleva menetelmä ja sairauksien aiheuttamat kasvuhäiriöt vaikuttavat vähiten hampaiden kehitykseen. Keskenkasvuisten ikämäärittämiä tehtiin myös sen perusteella, miten luun pää (epifyysi) oli kasvanut kiinni luun varteen (diafyysi) (Scheuer and Black 2004). Myös pitkien luiden (ossa longa) mittausta käytettiin apuna keskenkasvuisten ikämäärittämisessä (Ubelaker 1989).

Aikuisten kuoliniän määrittämykset perustuvat hampaiden kulumiseen (Buikstra et al. 1994:52-53, Varrela 1996:24), kallonsaumojen umpeutumiseen (suturasynostosis) (Meindl and Lovejoy 1985), solisluun (Clavicula) rintalastan puoleisen (facies sternalis) pään muutoksiin ja lantioluussa (Coxae) iän mukana tapahtuviin muutoksiin (pubic symfysis, facies auricularis) (Brooks and Suchey 1990:227-238, Lovejoy et al. 1985) sekä kaularuston (thyroid) luutumiseen (Loth et al. 1989). Aikuisten yksilöiden ikämäärittäminen on vaikeampaa kuin keskenkasvuisten ja mahdollisuuksien mukaan olisi hyvä käyttää useaa eri menetelmää tarkempien tulosten saavuttamiseksi.

Ikämäärittämisissä käytettiin Sjøvoldin (1978) kehittämää ikäluokitusta:

Infant	-1 vuotta
Infans I	0-7 vuotta
Infans II	5-14 vuotta
Juvenilis	10-24 vuotta
Adultus	18-44 vuotta
Maturus	35-64 vuotta
Senilis	50-79 vuotta
Adult	Sisältää ryhmät Adultus, Maturus ja Senilis

3.4 Sukupuolen määrittäminen

Morfologinen sukupuolenmäärittäminen perustuu kallossa (Cranium), alaeuassa (Mandibula) ja lantioluissa (Coxae) oleviin sukupuolen määrittämiin soveltuviin kohtiin (During 2000:19-29, Buikstra et al. 1994 :18-20):

Kallo (Cranium): **Glabella:** Otsaluun osa silmäkuoppien yläpuolella, joka on miehillä voimakkaammin ulostyöntävä.
Margo supraorbitalis: Silmäkuopan yläreuna, joka on terävämpi naisilla.
Tuber frontale: Otsaluun muoto on litteämpi miehillä, korkeampi naisilla.
Tuber parietale: Päälaenluun muoto on litteämpi miehillä, korkeampi naisilla.

Processus mastoideus: Ohimoluun korvakäytävän takana oleva osa on voimakkaampi miehillä.

Arcus zygomaticus: Poskiluun kaari jatkuu taaemmas miehillä.

Protuberantia occipitalis externa: Takaraivonluun lihasten kiinnityskohta on voimakkaampi miehillä.

Zygomaticum: Poskiluu on voimakkaampi ja ulostyöntävämpi miehillä.

Orbita: Silmäkuopan muoto on pyöreämpi naisilla.

Nasale: Nenäluun yläosa, joka on syvemmällä miehillä kuin naisilla (ks. myös Glabella).

Alaleuka (Mandibula):

Angulus mandibularis: Alaleuan kulma, joka on miehillä suurempi, ja jossa miehillä on suuremmat lihasten kiinnityskohdat.

Trigonum mandibularis: Alaleuan etuosa, joka on miehillä voimakkaampi.

Lantioluu (Coxae):

Arc composé: (ks. During 2000:23)

Sulcus preauricularis: (ks. During 2000:22)

Incisyra ishiadica major: (ks. During 2000:22).

Facies auricularis: Ristiluun kiinnityskohta lantioluussa, joka on miehillä koholla ja naisilla tasainen tai hieman kuopalla.

Angulus subpubicus: Häpyluiden välinen kulma, joka on avoimempi naisilla kuin miehillä (naisilla yleensä yli 90 astetta ja miehillä alle).

Iliac crest: Suoliluun harjanne miehillä enemmän s- muotoinen.

Foramen obturatum: Häpyluun (pubis) ja istuinluun (ischium) välissä oleva aukon muoto, joka on kapeampi miehillä ja pyöreämpi naisilla.

Pubis: Häpyluu on leveämpi naisilla.

Symfysis pubica: Häpyluiden liitoskohta.

Angulus subpubicus: Häpyluiden liitoskohdan alla oleva häpyluiden muodostama kulma, joka on isompi naisilla.

Ristiluu (Sacrum):

Sacral curvature: Ristiluu on kaarevampi miehillä kuin naisilla. Miehillä syvin kohta kolmannen nikaman kohdalla ja naisilla neljännen nikaman kohdalla.

Metriseen sukupuolenmääritykseen käytettiin pääasiassa reisiluun pallonivelen (Caput Femuris), olkaluun pallonivelen (Caput Humerus) ja varttinäluun (Radius) yläosan nivelpinnan (Caput) sekä lapaluun (Scapula) nivelpinnan (Glenoid) mittausta (During 2000, Bass 1995). Myös hampaiden koko mitattiin.

Sukupuolenmäärityksessä käytettiin luokitusta:

Hypermaskuliininen:	M
Maskuliininen:	M?
Allofyysi:	?
Feminiininen:	F?
Hyperfeminiininen	F

3.5 Pituusarviot

Vainajien pituusarvioita pyrittiin tekemään mittaamalla pitkät luut (Olkaluu, kyynärloo, varttinäloo, reisiloo, sääriloo). Mittaukset tehtiin osteometrisellä laudalla. Laskelmissa käytettiin Trotter:in ja Gleser:in (Trotter et al. 1952, 1958) valkoihoisille miehille ja naisille kehittämiä pituuskaavoja, sekä Sjøvold:in (1990) kaukaasialaiselle rodulle kehittämiä pituuskaavoja.

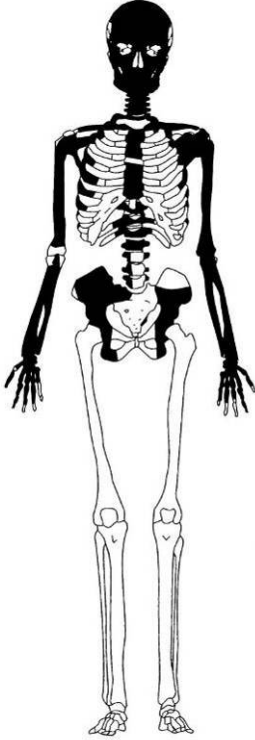
3.6 Havaitut poikkeavuudet luustossa

Patologiat, morfologiset ja geneettiset poikkeavuudet pyrittiin rekisteröimään, kun niitä havaittiin. Hammaskiven (Calculus) määrän arvioimisessa käytettiin Brothwell:in (1981:155) kolmiportaista luokitusta. Hammasmädän (Caries) koko mitattiin työntömitalla. Molemmissa tapauksissa mainittiin myös se hampaan pinta, jolla sairaus sijaitti. Cibra orbitalia luokiteltiin kolmiportaisella asteikolla (Steckel et al. 2006). Lapsuuden aikaisesta sairaudesta tai ravintoainepuutoksesta kertovat merkit hammaskiilteessä (Hypoplasia) rekisteröitiin aina kun ne kynnellä koettamalla tuntuivat. Niiden sijainti mitattiin työntömitalla kiilteen ja juuren yhtymäkohdasta (CEJ), jotta pystyttäisiin arvioimaan ikä, jolloin muutokset ovat syntyneet (Goodman et al. 1980). Nikamissa olevat nivelmuutokset luokiteltiin Sager:in (1969) mukaan. Muista muutoksista kuvailtiin mahdollisimman tarkasti niiden sijainti sekä luonne. Patologisista luista ja muista poikkeavuuksista luustossa on otettu digitaalikuvat ja ne ovat tämän raportin kuvituksena ja museoviraston digitaalisessa arkistossa (Musketti).

4. Tulokset

Hauta 1

Kuva 1. Säilyneet anatomiset osat



Ikämääritys: Adultus (18-44 vuotta)

Sukupuolenmääritys: Nainen

Pituusarvio: noin 157 cm

Hammassairaudet: Yhteensä neljässä hampaassa on hammasmätää (Caries). Vainaja on menettänyt yhden alaleuan poskihampaan (FDI 36) vähintään puoli vuotta ennen kuolemaa (AMTL). Leukaluu on paikoitellen vetäytynyt (Parodontitis) ja hampaissa on hieman hammaskiveä (Calculus).



Kuva 2. Alaleuka. Yksi hammas on menetetty ennen kuolemaa (AMTL), kahdessa on merkkejä hammasmädästä (Caries).

Puutostaudit: Vainajan silmäkuopissa on reikäisyyttä (Cribra orbitalia), joka usein liitetään raudanpuuteanemiaan.



Kuva 3. Reikäisyyttä vainajan silmäkuopissa (Cribra orbitalia).

Nivelmuutokset: Rintanikamissa on lieviä nivelmuutoksia ja ns. Schmorls´in hernioita. Schmorls´in herniat liitetään usein välilevyn painumiseen nikamaan raskaiden painolastien kantamisen tai putoamisen seurauksena.

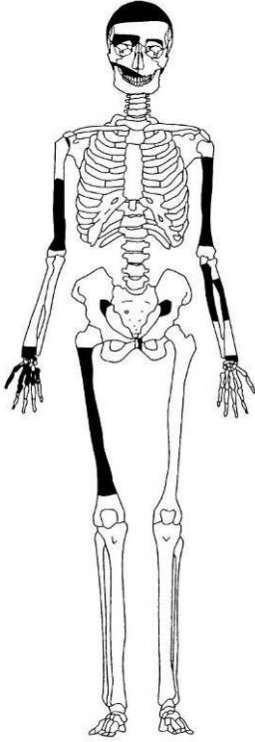
Kuva 4. Schmorls´in hernioita.



Muuta: Rintanikamissa ja kylkiluissa sisäpuolella on tummaa värjäymää.

Hauta 2

Kuva 5. Säilyneet anatomiset osat



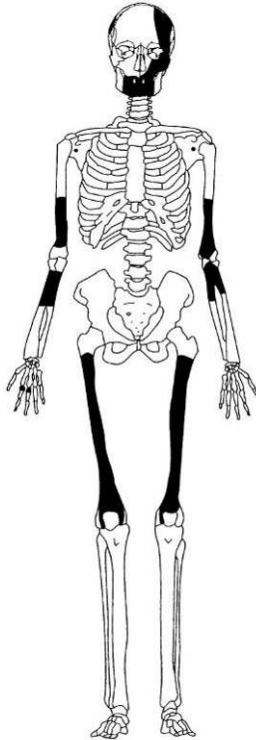
Ikämääritys: Senilis (50-79 vuotta)

Sukupuolenmääritys: Mies?

Pituusarvio: -

Hauta 3

Kuva 6. Säilyneet anatomiset osat



Haudan alueelta on löydetty nuppineula (KM 2010063:19).

Ikämääritys: Adultus (18-44 vuotta)

Sukupuolenmääritys: Mies ?

Pituusarvio: -

Hammassairaudet: Hampaissa on hieman hammaskiveä (Calculus) ja ikenet ovat vetäytyneet jatkuvan ientulehduksen seurauksena (Parodontitis)

Tartuntataudit: Kyynärnivleessä ns. Chagot'n nivel. Syfiliittisen selkäydinkadon ja muiden hermostotautien sekä tuberkuloosin tai niveltulehduksen (septic arthritis) yhteydessä esiintyvä suurentunut, kivuton nivel.

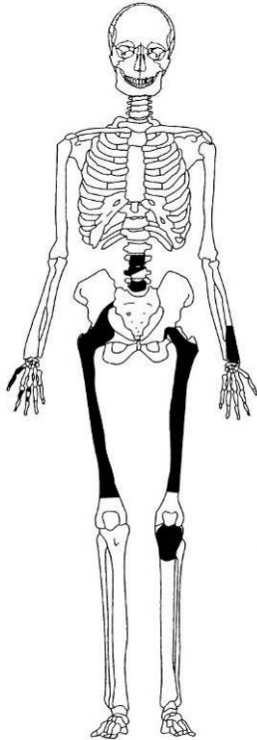


Kuva 7. Kynärlivelessä Chacabot'n nivel.

Muuta: Hampaissa on tummia värjäymiä kielen puolella (lingual). Yläetuhammas (FDI 11) on lapion muotoinen (Shovel shaped).

Hauta 4

Kuva 8. Säilyneet anatomiset osat



Haudan alueelta on löydetty yksi prossinappi (KM 2010063:20)

Ikämääritys: Maturus/Senilis (35-79 vuotta)

Sukupuolenmääritys: Nainen?

Pituusarvio: -

Nivelsairaudet: Lannenikamissa (Vertebra lumbalis) on nivelkulumia.



Kuva 9. Nivelmuutoksia lannenikamissa

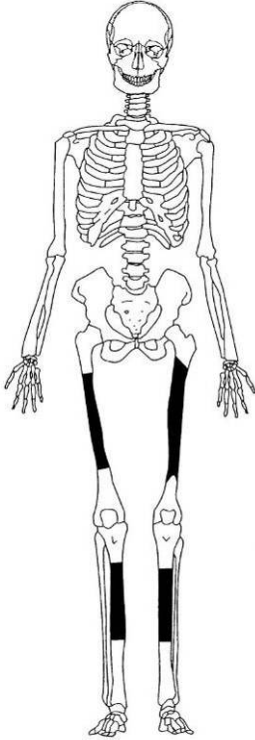
Kasvaimet: Vainajan vasemmassa reisiluussa (Femur sin.) on todennäköisesti hyvänlaatuinen kasvain (Osteoid osteoma). Röntgen tutkimuksella voidaan saada lisätietoa asiasta. Myös tietokonetomografian (TT) tekeminen voisi antaa lisätietoa.



Kuva 9. Hyvänlaatuinen kasvain (Osteoid osteoma) reisiluussa.

Hauta 7

Kuva 10. Säilyneet anatomiset osat



Haudan alueelta on löydetty yksi naula, jossa on kiinni tekstiiliä (KM2010063:28)

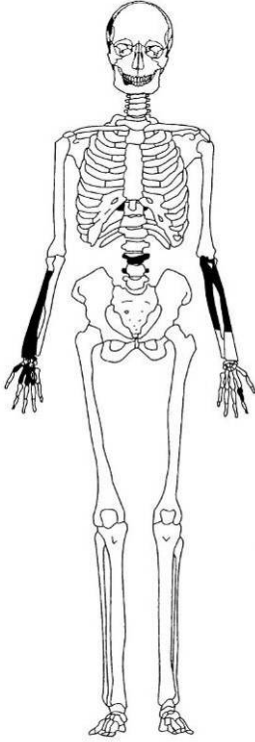
Ikämääritys: Adult (18-79 vuotta)

Sukupuolenmääritys: -

Pituusarvio: -

Hauta 8

Kuva 11. Säilyneet anatomiset osat



Ikämääritys: Maturus/Senilis (35-79 vuotta)

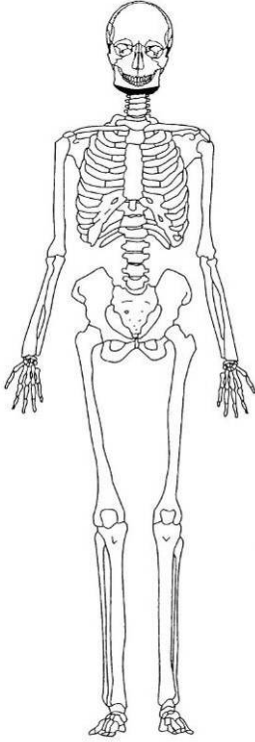
Sukupuolenmääritys: Mies?

Pituusarvio: -

Hammassairaudet: Hampaissa on hieman hammaskiveä (Calculus).

Hauta 9

Kuva 12. Säilyneet anatomiset osat



Ikämääritys: Adultus (18-44 vuotta)

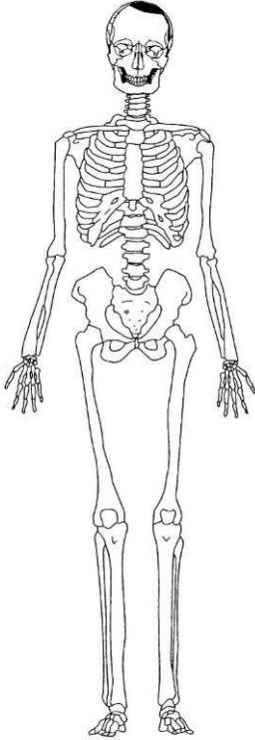
Sukupuolenmääritys: ?

Pituusarvio: -

Patologiat: -

Hauta 10

Kuva 13. Säilyneet anatomiset osat



Ikämääritys: Adultus (18-44 vuotta)

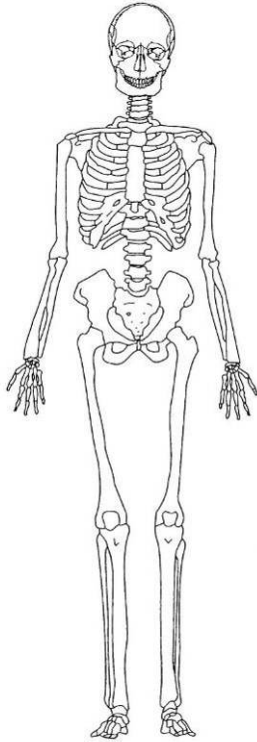
Sukupuolenmääritys: Mies?

Pituusarvio: -

Hammassairaudet: Leukaluu on vetäytynyt jatkuvan ientulehduksen seurauksena (Parodontitis).

Hauta 12

Kuva 14. Säilyneet anatomiset osat



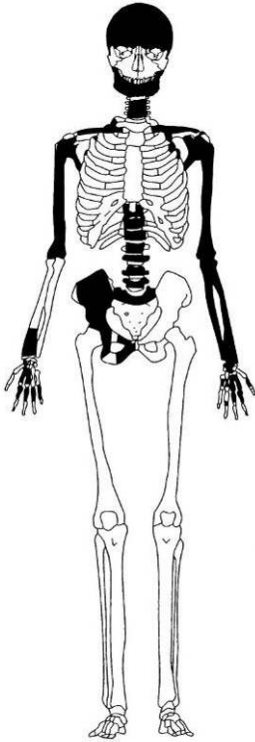
Ikämääritys: Adult (aikuinen)

Sukupuolenmääritys: ?

Pituusarvio: -

Hauta 14

Kuva 15. Säilyneet anatomiset osat



Ikämääritys: Maturus (35-64 vuotta)

Sukupuolenmääritys: Nainen

Pituusarvio: -

Hammassairaudet: Yläleuan etu- ja kulmahampaassa on hammasmäätä eli reikä (Caries). Kaikki alaleuan (Mandibula) hampaat on menetetty ennen kuolemaa (AMTL 38-48).



Kuva 16. Alaleuasta (Mandibula) on menetetty kaikki hampaat ennen kuolemaa (AMTL)

Nivelsairaudet: Kaula-, rinta- ja lannenikamissa on nivelmuutoksia. Rintanikamissa on lisäksi ns. Schmorls´in hernioita, jotka johtuvat välilevyn painautumisesta nikamaan. Tämän on ajateltu liittyvän painavien lastien kantamiseen tai korkealta tippumiseen. Myös oikean olkaluun (Humerus dx.) pallonivelssä (Caput) on nivelmuutoksia (osteofyyttejä 2). Nämä muutokset liittyvät nivelrikkoon (Osteoarthritis).



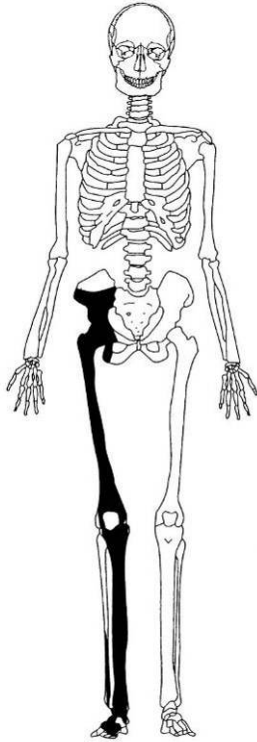
Kuvat 17-19. Nivelmuutoksia nikamissa



Kuva 20. Schmorls'in hernioita rintanikamissa

Hauta 15

Kuva 21. Säilyneet anatomiset osat



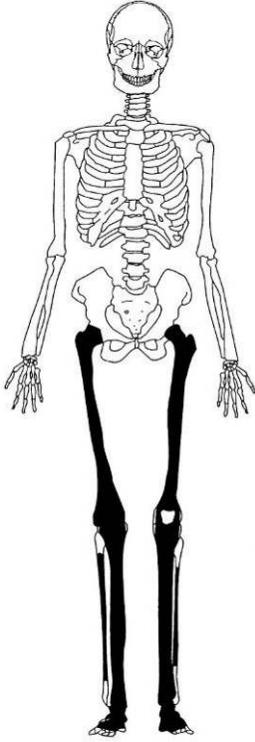
Ikämääritys: Senilis (50-79 vuotta)

Sukupuolenmääritys: Nainen

Pituusarvio: noin 160 cm

Hauta 16

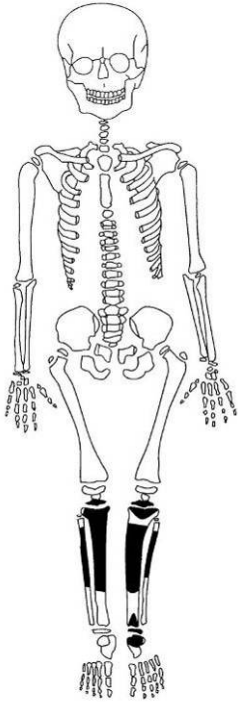
Kuva 22. Säilyneet anatomiset osat



Ikämääritys: Adult (aikuinen)
Sukupuolenmääritys: Nainen?
Pituusarvio: noin 155 cm

Hauta 17

Kuva 23. Säilyneet anatomiset osat



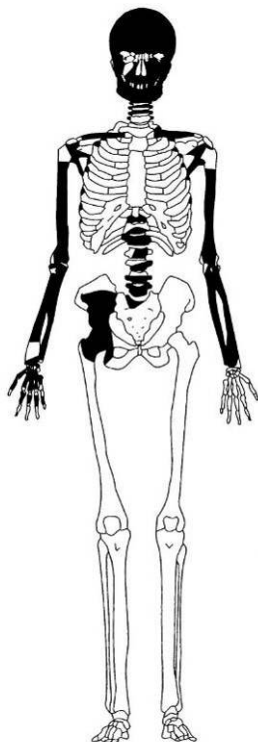
Ikämääritys: Juvenilis (10-24 vuotta)

Sukupuolenmääritys: -

Pituusarvio: -

Hauta 18

Kuva 24. Säilyneet anatomiset osat



Ikämääritys: Maturus (35-64 vuotta)

Sukupuolenmääritys: Mies

Pituusarvio: noin 169 cm

Hammassairaudet: Yhteensä kolmetoista hammasta on menetetty ennen kuolemaa (AMTL). Yksi näistä on menetetty alle 1,5 vuotta ennen kuolemaa. Yhden jäljellä olevan hampaan kohdalla on lisäksi leukaluuhun edennyt tulehduspesäke (Abscess). Hampaissa on hammaskiveä (Calculus).



Kuva 25. Alaleuasta (Mandibula) on menetetty yhteensä 10 hammasta ennen kuolemaa (AMTL). Hampaiden juurten kolot ovat kasvaneet umpeen, paitsi toisen oikean välihampaan (FDI 45) kohdalla leukaluu on vasta luutumassa umpeen. Näin ollen se on menetetty alle 1,5 vuotta ennen kuolemaa.

Nivelsairaudet: Nikamissa on nivelmuutoksia. Erityisesti kaula- ja lannenikamissa (Vertebra cervicalis, lumbalis) on kulumia (osteofyyttejä 2-3). Rintanikamissa (Vertebra thoracalis) on lisäksi ns. Schmorls'in hernioita, jotka johtuvat välilevyn painautumisesta nikamaan. Tämän on ajateltu liittyvän painavien lastien kantamiseen tai korkealta tippumiseen.



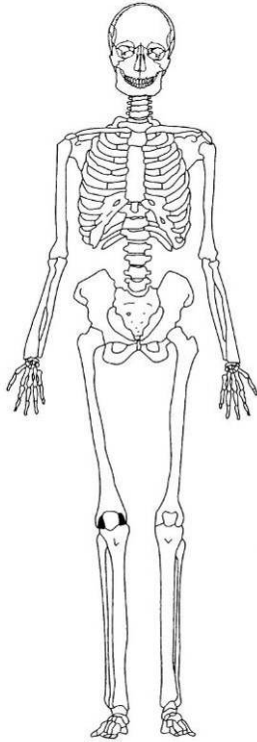
Kuva 26. Nivelmuutoksia kaulanikamissa (Vertebra cervicalis).



Kuva 27. Schmorls'in hernioita rintanikamissa (Vertebra thoracalis).

Hauta 19

Kuva 28. Säilyneet anatomiset osat



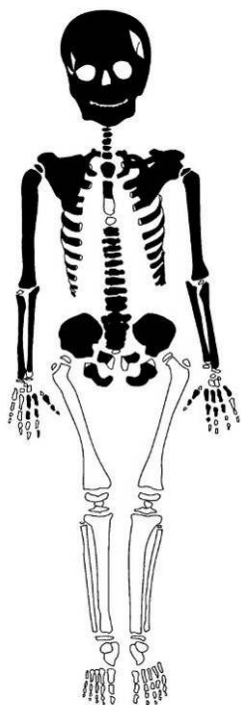
Ikämääritys: Adult (aikuinen)

Sukupuolenmääritys: ?

Pituusarvio: -

Hauta 20

Kuva 29. Säilyneet anatomiset osat



Haudan alueelta on löydetty yksi hopea/pronssineula (KM2010063:40)

Ikämääritys: Infans I (noin 2-3 vuotta)

Sukupuolenmääritys: -

Pituusarvio: -

Hammassairaudet: Leukaluu on vetäytynyt hieman ientulehduksen seurauksena (Parodontitis).

Synnynnäiset epämuodostumat: Vannasluu, nenän väliseinän luu (Vomer) on kahdessa osassa ja itse väliseinän osuus puuttuu synnynnäisesti. Yhteen rintanikaman (Vertebra thoracalis) kaareen (arcus) on kasvanut kiinni ylimääräinen luinen osa (lamellar bone formation).



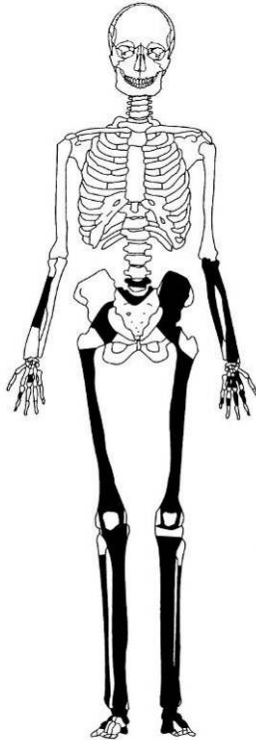
Kuva 30. Vannasluun (Vomer) nenän väliseinä puuttuu synnynnäisesti.



Kuva 31. Rintanikaman (Vertebra thoracalis) kaareen on kasvanut kiinni ylimääräinen luinen osa (lamellar bone formation).

Hauta 22

Kuva 32. Säilyneet anatomiset osat



Haudan alueelta on löydetty kaksi prossinappia (KM 2010063:29)

Ikämääritys: Maturus (35-64 vuotta)

Sukupuolenmääritys: Mies

Pituusarvio: noin 165 cm

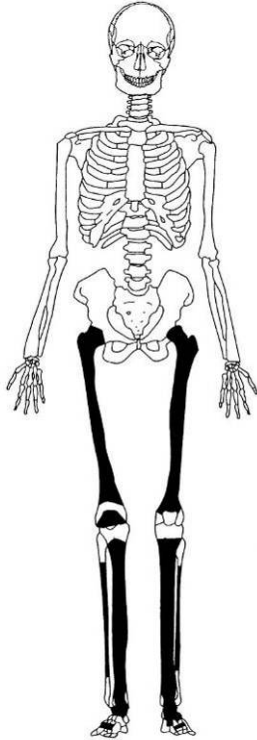
Patologiat: Vamman tai paikallisen tulehduksen aiheuttamaa turvotusta molemmissa pohjeluissa (Fibula dx. sin.) ja vasemman reisiluun alaosassa (Femur sin. distal posterior). Lisäksi molemmissa sääriluissa (Tibia dx, sin.) alhaalla ulkopinnalla (distal lateral) on ylimääräistä luun muodostusta (lamellar bone formation). Lisätietoja näistä saatetaan saada röntgenkuvauksen avulla.



Kuva 33-35 Vamman tai paikallisen tulehduksen aiheuttamaa turvotusta vasemmassa reisiluussa (Femur sin.), molemmissa sääriluissa ja pohjeluuissa (Tibia, Fibula).

Hauta 23

Kuva 36. Säilyneet anatomiset osat



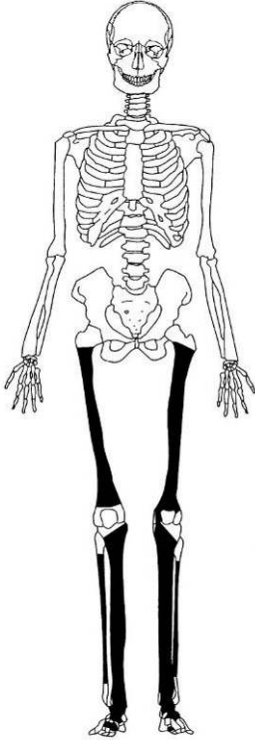
Ikämääritys: Adult (aikuinen)

Sukupuolenmääritys: Mies?

Pituusarvio: noin 173 cm

Hauta 27

Kuva 37. Säilyneet anatomiset osat



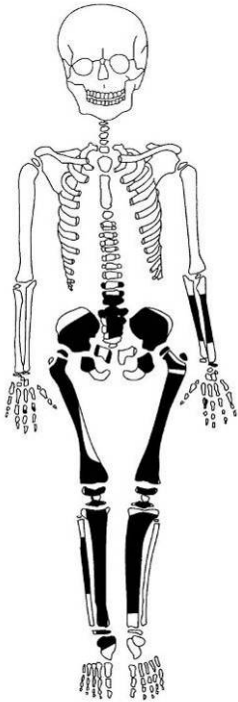
Ikämääritys: Adult (aikuinen)

Sukupuolenmääritys: ?

Pituusarvio: noin 171 cm

Hauta 28

Kuva 38. Säilyneet anatomiset osat



Ikämääritys: Infans II (5-14 vuotta)

Sukupuolenmääritys: -

Pituusarvio: -

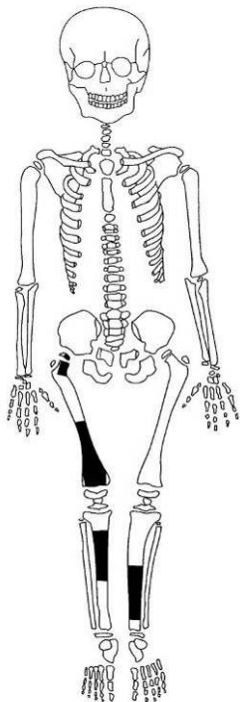
Synnynnäiset epämuodostumat: Viimeisen lannenikaman (Vertebra lumbalis) ja ristiluun (sacrum) välissä on ylimääräiset nivelpinnat.



Kuva 39. Ylimääräiset nivelpinnat viimeisessä lannenikamassa (Vertebra lumbalis) ja ristiluussa (Sacrum)

Hauta 29

Kuva 55. Säilyneet anatomiset osat



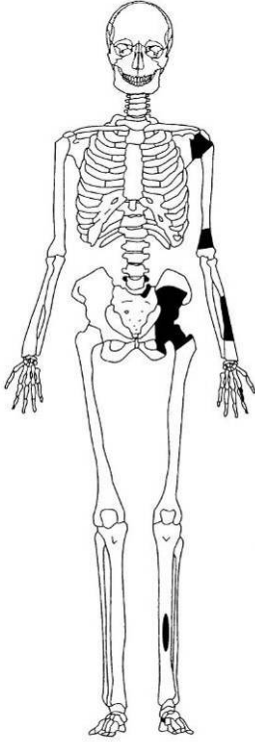
Ikämääritys: Infans II (5-14 vuotta)

Sukupuolenmääritys: -

Pituusarvio: -

Hauta 30

Kuva 55. Säilyneet anatomiset osat



Ikämääritys: Adult (aikuinen)

Sukupuolenmääritys: ?

Pituusarvio: -

Irtoluut ja palaneet luut

Kuoliniän ja sukupuolen määritykset irtoluista:

Alue 14, yksikkö 1
9 kpl lapsen luita pääasiassa kallostta, sekä 3-vuotiaan alaleuka, loput nuorilta ja vanhemmilta aikuisilta, naismaisista ja miesmäisiä piirteitä
Alue 14, yksikkö 2
nuorempien ja vanhempien aikuisten luita, naismaisista ja miesmäisiä piirteitä
Alue 15 ja 16, yksikkö 3
15-21 vuotiaan kallo ja kuusi muuta lapsen luuta, loput eri ikäisten aikuisten luita, naismaisista ja miesmäisiä piirteitä
Alue 15 ja 16, yksikkö 4
25 kpl lasten luita, joista yksi 2-vuotiaan ja yksi 4-vuotiaan yläleuan pala, muut nuorten ja vanhempien aikuisten luita, naismaisista ja miesmäisiä piirteitä
Alue 14, yksikkö 8
Yksi keskenkasvuisen hammas, muut nuorempien ja vanhempien aikuisten luita, naismaisista ja miesmäisiä piirteitä
Alue 17 yksikkö 16
13 lapsen luuta, joista 1 4-vuotiaan yläleuka, voi olla peräisin samalta lapselta kuin y4, a 16 sekä eri-ikäisten aikuisten luita, vain miesmäisiä piirteitä
Alue 18, yksikkö 17
yksi 15-21 vuotiaan alaleuka yksi 4-5 vuotiaan yläleuka ja 5 muuta lapsen luuta sekä eri ikäisten aikuisten luita, naismaisista ja miesmäisiä piirteitä

Pituusarviot: 157-180 cm

Patologiat: Kuten edellä esitellyissä haudoissa, myös irtoluissa oli hammas- ja nivelsairauksia. Hampaissa oli hammaskiveä (Calculus), hammaskaulat olivat vetäytyneet ientulehduksen seurauksena (Parodontitis). Hampaista oli menetetty ennen kuolemaa (AMTL). Hampaissa oli reikiä eli hammasmätää (Caries) ja hampaiden juuren kohdalla tulehduspesäkkeitä (Abscess). Myös merkkejä nivelsairauksista (osteoarthritis) havaittiin irtoluista kuten edellä esitellyissä haudoissa.

Irtoluissa oli lisäksi merkkejä sellaisista sairauksista, joista ei hautojen luissa ollut. Yhteensä kymmenessä hampaassa oli kiillehypoplasiaa (LEH), joka on syntynyt lapsuuden aikaisen ravintoainepuutoksen tai sairauden, joka on estänyt ravintoaineiden normaalin imeytymisen, seurauksena. Kiillehypoplasiaan johtaneista tiloista on kärsitty noin 2-5 vuoden iässä, eniten noin neljän vuoden iässä. Tämä saattaa liittyä myöhäiseen vierotuksen ajankohtaan ja tästä saataisiin lisätietoa isotooppianalyysillä.

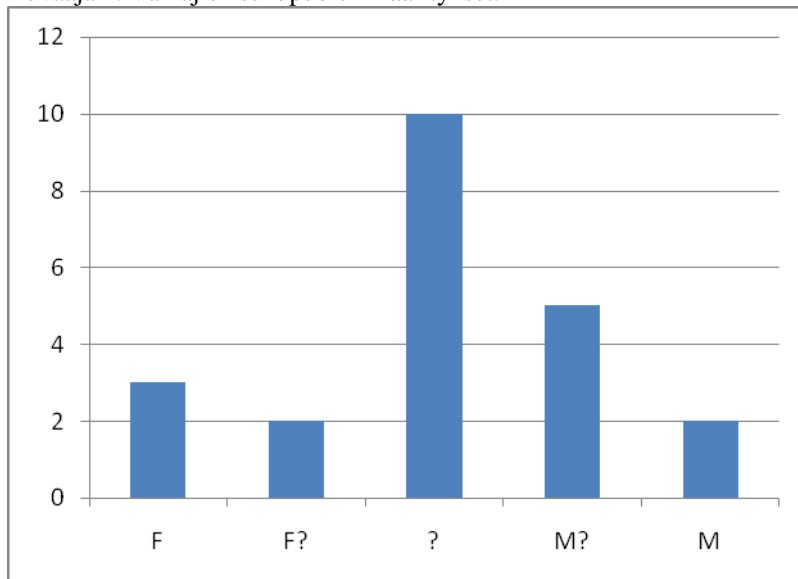
Lisäksi irtoluissa oli merkkejä lantionluun (Coxae sin.) ja ristiluun (Sacrum) yhtymisestä (Ankylosing spondylolysis).

Myös muita tarkemmin määrittämättömien tautien merkkejä löytyi irtoluista (ks. liite 8).

Palaneet luut: Palaneissa luissa oli jäänteitä vähintään neljästä eri yksilöstä. Kahdessa näistä oli naismaisia piirteitä. Joukossa oli nuorempien ja vanhempien aikuisten luita.

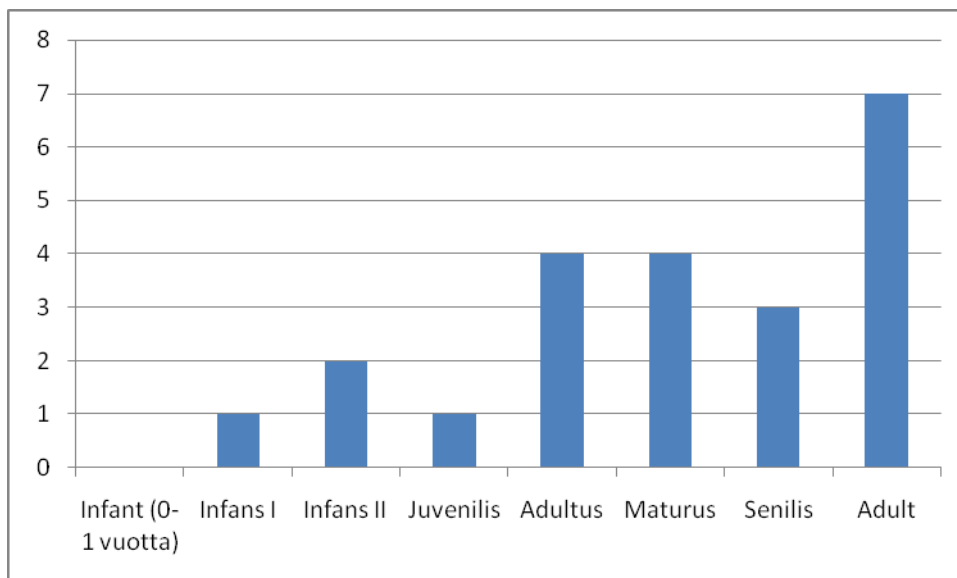
5. Yhteenveto ja tulkinta

Kuvaaja 1. Vainajien sukupuolen määritykset.



Haudoista 18 oli aikuisen hautoja. Näistä naisiksi tai mahdollisesti naisiksi on määritetty 5 vainajaa ja miehiksi tai mahdollisesti miehiksi 7 vainajaa. Naisia ja miehiä on aineistossa siis suunnilleen yhtä monta. Kymmenen aikuisen yksilön sukupuolta ei ole voitu määrittää, koska vainajien luustosta ei ole ollut tarvittavia osia sukupuolen määrittystä varten.

Kuvaaja 2. Vainajien kuoliniän määritykset.



Imeväiskuolleisuus ei ole Rengossa ollut yhtä suurta kuin samaan aikaan Porvoossa. Suuri imeväiskuolleisuus kertoo yleensä siitä, että ihmiset eivät ole sopeutuneet ympäristöönsä. Tämä saattaa johtua Porvoon kaupungistumisen aiheuttamasta asukastiheyden kasvusta, ravinnosta, kaupungin hygieniasta tms. Kaupunkien hygienia- ja terveysolot ovatkin usein olleet heikommalla tasolla kuin maaseudulla. Historian

lähteiden mukaan vuoden 1760 paikkeilla noin kolmasosa on kuollut lapsena. (Koukkula 1972:344) Se vastaa hyvin tämän tutkimuksen tuloksia. Kuitenkin Jutikkala on olettanut, että 1600-luvulla 60 % olisi kuollut lapsena (Koukkula 1972: 274). Onko tämä oletus oikeassa ja ovatko siinä tapauksessa 1600- luvun lapset hävinneet jäljittä tai onko heitä haudattu muille alueille?

Pituusarvioiden mukaan miesten pituus vaihtelee noin 165 cm:stä noin 173 cm:iin ja naisten pituudet vaihtelevat noin 155 cm:stä 160 cm:iin. Kaiken kaikkiaan pituudet vaihtelivat 155 cm:stä 180 cm:iin. Ne ovat noin 10 cm lyhyempiä kuin nykyväestö, mutta suurin piirtein samoissa samanaikaisten Rengon Pyhän Jaakon kirkon ja Porvoon tuomiokirkon väestöjen kanssa (Salo 2007,2008).

Patologioista yleisimpiä olivat hammassairaudet, nivelmuutokset ja synnynnäiset poikkeamat.

Hammasmätää (Caries) löydettiin yhteensä kahdelta vainajalta. Leukaluuhun asti edennyt tulehduspesäke (Abscess) havaittiin yhdellä vainajalla. Hammaskiveä (Calculus) ja leukaluun vetäytymää ientulehduksen seurauksena (Parodontitis), joka usein aiheuttaa hampaiden vihlomista, löytyi myös usealta vainajalta.

Nivelmuutoksia löydettiin yhteensä neljältä vainajalta. Nivelmuutoksia oli eniten vanhimmilla, kuten oli odotettavissa. Kolmella vainajalla havaittiin muutoksia nikamissa (Vertebra). Yhdellä vainajalla oli nivelrikko (Osteoarthritis).

Synnynnäisiä epämuodostumia havaittiin kahden lapsen luustoista.

Merkkejä puutostaudeista havaittiin yhdellä. Vainajalla oli merkkejä Cribra orbitalia:sta, joka yhdistetään yleensä raudanpuute anemiaan. Yhdellä vainajalla oli ns. Chargotin nivel, joka on Syfiliittisen selkäydinkadon ja muiden hermostotautien sekä tuberkuloosin tai niveltulehduksen (septic arthritis) yhteydessä esiintyvä suurentunut, kivuton nivel. Yhdellä vainajalla oli hyvänlaatuinen kasvain (osteoid osteoma) reisiluussa (Femur) ja yhdellä vainajalla paikallinen tulehdus tai vamma molemmissa pohjeluissa (Fibula), sääriluissa (Tibia) ja toisessa reisiluussa (Femur). Tästä saataneen lisätietoa röntgekuvauksen avulla.

Palaneissa luissa oli jäänteitä vähintään neljästä eri yksilöstä. Kahdessa näistä oli naismaisia piirteitä. Joukossa oli nuorempien ja vanhempien aikuisten luita.

Seuraavaksi tutkimusta kehitetään siihen suuntaan, että luista otetaan röntgenkuvat Helsingin yliopiston oikeuslääketieteen osastolla. Professori Helena Ranta tukee väitöskirjatutkimustani ja on järjestänyt mahdollisuuden ottaa röntgenkuvia. Röntgenkuvista on tarkoituksena tutkia sellaisia tauteja, joita ei luun pinnalta usein ole mahdollista tutkia ollenkaan tai ainakaan yhtä hyvin. Tällaisia sairauksia ovat esimerkiksi luun sisällä olevat kasvaimet, puutostaudit (Lähinnä osteoporoosi ja ns. Harrisin linjat) sekä traumat eli vammat. Myös muista tautiluokista kuten tartuntataudeista saattaa jäädä merkkejä luun sisälle, mutta tällaisia ei tietääkseni ole aiemmin tutkittu.

Allekirjoittanut on lisäksi mukana Ohio State Universityn alullepanemassa Global Health History projektissa ja toivottavasti jossain välissä olisi aikaa myös syöttää tutkimustulokseni osaksi tämän projektin internet-tietokantaa.

6. Latina-Suomi sanasto

Abscess	tulehduspesäke
Acetabulum coxae	reisiluun pallonivelen kuppimainen kiinnityskohta lonkkaluussa
Alveolar	hampaiden juurien kolot leukaluussa
AMTL	ennen kuolemaa menetetty hammas (Ante Mortem Tooth Loss)
Angulus mandibularis	Alaleuan kulma, jota käytetään sukupuolimäärityksessä
Angulus subpubicus	Häpyluiden välinen kulma, jota käytetään sukupuolimäärityksessä
Anterior	etummainen (vrt. posterior)
Apex	juuren kärki
Arcus	nikaman kaari
Arc composé	Lantioluussa oleva kaari, jota käytetään sukupuolenmäärityksessä
Atlas	atlas-nikama, ensimmäinen kaulanikama
Axis	axis-nikama, toinen kaulanikama
Buccal	poskenpuoleinen
Calcaneus	kantaluu
Calculus	hammaskivi
Calva	pääkallo ilman alaleukaa ja kasvojen luita
Calvarium	pääkallo ilman alaleukaa
Canin (C)	kulmahammas
Capitatum	yksi ranteen luista
Caput femoris	reisiluun pallonmuotoinen nivel
Caput humerus	olkaluun pallonmuotoinen nivel
Caries	karies eli reikä hampaassa ns. hammasmätä
Cement	hampaan juuren pintakerros
Cement Enamel Junction (CEJ)	Hammaskiilteen ja juuren raja
Chargot´n nivel	Syfiliittisen selkäydinkadon ja muiden hermostotautien sekä tuberkuloosin tai niveltulehduksen (septic arthritis) yhteydessä esiintyvä suurentunut, kivuton nivel
Clavicula	solisluu
Corpus	luun varsi tai perusosa
Coccygis	häntäluu
Concha nasalis inferior	Yksi kasvojen luista
Condylus occipitalis	takaraivonluun nivelpinta Axis-nikamalle
Costa	kylkiluu
Costae	kylkiluut
Coxae	lantioluu
Cranium	pääkallo
Cribr orbitalia	silmäkuopan yläreunan reikäisyys, kertoo yleensä raudanpuuteanemiasta
Cuboideum	yksi nilkan luista
Cuneiforme laterale	yksi nilkan luista
Cuneiforme mediale	yksi nilkan luista
Cuneiforme intermedium	yksi nilkan luista
Deciduous	maitohammas
Dentes	hampaat
Dentin	hammasluu
Dexter (dx)	oikea

Diafyysi	luun varsi tai perusosa ks. myös epifyysi
Distaalinen (dist.)	kauimpana kehosta, vrt. proximaalinen
Eburnation	nivelkuluma
Ectocranial	kallon ulkopinta vrt. endocranial
Enamel	hammaskiille
Endocranial	kallon sisäpinta vrt. ectocranial
Epifyysi	luuhun kiinni kasvava osa esim. nivelpinta
Ethmoidale	yksi kallon luista nenässä
Facies articularis (fac. art.)	nivelpinta
Facies auricularis	korvan muotoinen nivelpinta ristiluun ja lantioluun välissä
Facies sternalis	solisluun rintalastan puoleinen nivelpinta
FDI	Federation Dentaire Internationale- systeemi, jonka mukaan hampaat numeroidaan ks. selitys raportin alussa
Femur	reisiluu
Fibula	pohjeluu
Foramen	reikä
Foramen obturatum	Lantioluussa oleva sukupuolimäärityskohta
Frontale	otsaluu
Glabella	otsaluun kohta silmien välissä, jota käytetään sukupuolimäärityksessä
Glenoid	olkaluun kiinnityskohta lapaluussa
Hamatum	yksi ranteen luista
Humerus	olkaluu
Hyoideum	nieluluu
Hypoplasia	ks. Linear Enamel Hypoplasia
Iliac crest	suoliluussa oleva sukupuolenmäärityksessä käytettävä kohta
Ilium	suoliluu, osa lantioluuta (Coxae)
Incisyra ishiadica major	suoliluussa oleva sukupuolenmäärityksessä käytettävä kohta
Incus	yksi kuuloluu (alasin)
Inferior	alimmainen vrt. superior
Interosseus	luiden välinen
Ischium	istuinluu, osa lantioluuta (Coxae)
Labial	huulenpuoleinen
Lambdoid bone	ylimääräinen saumaluu, geneettinen merkkitekijä
Lamellar bone formation	ei enää aktiivinen, parantunut, uuden luun muodostelma (vrt. woven bone formation)
Linear Enamel Hypoplasia (LEH)	lapsuudenaikaisesta sairaudesta tai ravintoainepuutoksesta johtuva kiilteen kehityshäiriö)
Lingual	kielenpuoleinen
Lunatum	yksi ranteen luista
Lytic	lyyttinen, luuta syövä (vrt. osteofytic)
Mesial	kohti keskilinjaa oleva
Malleus	yksi kuuloluu (vasata)
Mandibula	alaleuka
Manubrium	rintalastan ylimmäinen osa
Manus	käsi- tai käden-
Margo supraorbitalis	silmäkuoppien päällä oleva sukupuolimääritykseen käytettävä otsaluun osa
Maxilla (max)	yläleuka
Metacarpus (Mc)	kämmenpöydän luu

Metafyysi	diafyysin ja epifyysin välissä oleva epätasainen pinta
Metatarsus (Mt)	jalkapöydän luu
MNI	vähimmäisyksilömäärä (Minimum Number of Individuals)
Molar (M)	poskihammas
Nasale	nenäluu
Naviculare	yksi nilkan luista
Occipitale	takaraivonluu
Occlusal	purupinta
Orbita	silmäkuoppa
Ossa longa	pitkät luut
Osteoma	hyvänlaatuinen kasvain
Osteofyytti	nivelpinnan ympärille kasvanut luumoudostuma liittyy nivelsairauksiin vrt. enthensofyytti
Palatinum	kitalaenluu
Paleopatologia	Tautihistoriaa luiden perusteella tutkiva tieteenala (kreikkaa paleo=muinainen pathos=kärsimys logos=oppi)
Parietale	päälaenluu
Parodontitis	leukaluu on vetäytynyt ientulehduksen seurauksena
Pars petrosa	ohimoluun osa, jossa kuulokäytävä
Patella	polvilumpio
Pedis	jalka- tai jalan
Phalang	sormiluu
Pisiforme	yksi ranteen luista
Postkraniaalinen	muu luusto paitsi pääkallo
Posterior	takimmainen vrt. anterior
Premolar (PM)	premolaari eli välihammas
Proksimaalinen (prox)	vrt. distaalinen, lähimpänä kehoa
Prosessus auditorius	kuulokanava (pars petrosa os temporale)
Pubis	häpyluu, osa lantioluuta (Coxae)
Pubic symfysis	häpyluuliitos, jota käytetään ikämäärittämisessä
Radius	värttinäluu
Radix	hampaan juuri
Sacrum	ristiluu
Sacral curvature	ristiluun muoto, jota käytetään sukupuolimäärittämisessä
Sacralization	synnynnäinen epämuodostuma, jossa viimeinen lannenikama kasvaa osaksi ristiluuta
Scaphoideum	yksi ranteen luista
Scapula	lapaluu
Schmorl'sin hernia	Nikaman keskiosan painauma, joka voi johtua liian raskaiden painolastien kantamisessa välilevyn työntymisestä nikamaan tukiluu eli ns. sesamluu
Sesamoid	lapionmuotoinen etuhammas, geneettinen merkkitekijä
Shovelling	vasen
Sinister (sin)	yksi kallon luista
Sphenoidale	yksi korvan luista (jalustin)
Stapes	rintalasta
Sternum	suoliluussa oleva kohta, jota käytetään sukupuolenmäärittämisessä
Sulcus preauricularis	ylimmäinen
Superior	kallon sauma
Sutura	otsaluun ja päälaenluiden välinen sauma
Sutura coronalis	

Sutura lambdoidea	takaraivonluun ja pääläenluiden välinen sauma
Sutura sagittalis	pääläenluiden välinen sauma
Suturasynostosis	ikämäärityksissä käytetty kallon saumojen kiinnikasvaminen
Tafonomia	oppi joka tutkii miten esimerkiksi luut hajoavat maaperässä
Talus	yksi nilkan luista
Temporale	ohimoluu
Temporomandibular joint	Alaleuan ja ohimoluun välinen nivel
Thyroid	kilpirusto
Tibia	sääriluu
Torus maxillaris	Yläleuan kitalaessa oleva geneettinen merkkitekijä
Trapezium	yksi ranteen luista
Trapezoid	yksi ranteen luista
Trauma	vamma
Triquetrum	yksi ranteen luista
Trigonum mandibularis	alaleuan etuosa, jota käytetään sukupuolimäärityksessä
Tuber frontale	otsaluun osa jota käytetään sukupuolimäärityksessä
Tuber parietale	pääläenluun osa jota käytetään sukupuolimäärityksessä
Ulna	kyynärluu
Vertebra cervicalis	niskanikama
Vertebra lumbalis	lannenikama
Vertebra thoracalis	rintanikama
Vomer	yksi kasvojen luista
Woven bone formation	kuoleman hetkellä aktiivinen uuden luun muodostus
Zygomaticum	poskiluu

7. Lähteet

7.1 Painetut lähteet

- Bass, W. (1995): *Human Osteology: A Laboratory and Field Manual*. Missouri
- Brooks, S. ja Suchey, J.M. 1990: Skeletal Age Determination Based on Os Pubis: A Comparison of the Acsadi-Nemeskeri and Suchey-Brooks Methods, *Human Evolution* 5:227-238
- Brothwell, D.R. 1981: *Digging up Bones*, New York
- Buikstra, J.E., Ubelaker D.H 1994: *Standards for Data Collection from Human Skeletal Remains*, Arkansas
- Goodman, A.H., Armelagos G.J. ja Rose, J.C. 1980: Enamel Hypoplasias as Indicators of Stress in Three Prehistoric Populations from Illinois. *Human Biology* 52:515-528
- Koukkula, T. 1972: *Pälkäneen historia 1500- luvulta 1860- luvulle*, Vammala
- Loth, S.R., Iscan M.Y. 1989: Morphological assessment of age in the adult: the thoracic region, Teoksessa: Iscan (Ed.) 1989: *Age markers in the human skeleton*, Illinois, pp. 105-135
- Lovejoy, C.O., Meindl, R.S., Pryzbeck, T.R and Mensforth, R.P. 1985: Chronological Metamorphosis of the Auricular Surface of the Ilium: A New Method for the Determination of Adult Skeletal Age at Death, *American Journal of Physical Anthropology* 68:15-28
- Meindl, R.S. Lovejoy, C.O. 1985: Ectocranial Suture Closure: A Revised Method for the Determination of Skeletal Age at Death Based on the Lateral-anterior Sutures, *American Journal of Physical Anthropology* 68:29-45
- Sager 1969: *Spondylolysis cervicalis*. Årsberetn. Kopenhavns Univs Medi.-Hist. Inst. Mus., 1968-1969: 185-224
- Sheuer, L. ja Black, S. 2004: *The Juvenile Skeleton*, London
- Sjøvold T. (1990): Estimation of Stature from Long Bones Utilizing the Line of Organic Correlation, *Human Evolution* Vol. 5 No. 5:431-447
- Steckel, R.H., Larsen, C.S., Sciulli, P.W., Walker, P.L. 2006: *The Global History of Health Project Data Collection Codebook*, Ohio
- Trotter, M. ja Gleser, G. 1952: Estimation of Stature from Long Bones of American Whites and Negroes, *American Journal of Physical Anthropology* 10:463-514

Trotter, M. ja Gleser, G. 1958: A Re-evaluation of Estimation of Stature based on Measurements of Stature taken during Life and Long Bones after Death, *American Journal of Physical Anthropology* 16:79-123

Ubelaker, D.H. 1989: *Human Skeletal Remains: Excavation, Analysis, Interpretation*, Washington DC.

Varrela, T.M. 1996: *Plaque Related Diseases in Different Dietary Environments*, Turun yliopiston julkaisuja, sarja D, osa 252, Turku

White, T.D. ja Folkens, P.A. 2005: *The Human Bone Manual*, San Diego

7.2 Painamattomat lähteet

During, E. (2000a+b): *Humanosteologi bildkompendium del 1 och 2*, Arkeo-osteologiska forskningslaboratoriet, Stockholms universitet

Salo, K. 2007: Osteologinen analyysi, Porvoo, Porvoon kirkko 2007, MV RHOA, www.mv.helsinki.fi/khsalo

Salo, K. 2008: Renko, Pyhän Jaakon Kirkko, arkeologinen valvonta ja kaivaus kirkon ympäristössä, MV RHOA, www.mv.helsinki.fi/khsalo

Hauta 1, alue 15									
Luu	Luun osa	kpl	paino (g)	Ikä/pituus	sukupuoli/MD	BL	C	Patologia yms.	
Frontale	kokonainen	1	251,5	sutura B	glabella F, supraorbita F, tuber F			orbita sin. Cibra 1 tai 2, squama sin. puuta kiinni	
Parietale dx.	sutura coronalis et sagittalis frag.	1	ks. ed.	sutura A					
Parietale sin.	sutura coronalis et sagittalis frag.	1	ks. ed.	sutura A					
Sphenoidale	ala major dx. Frag.	1	ks. ed.	sutura A					
Ethmoidale	crista galli frag.	1	ks. ed.						
Zygomaticum dx.	excl. Proc. Temporalis frag.	1	ks. ed.		zygomaticum F				
Zygomaticum sin.	excl. Proc. Temporalis frag.	1	ks. ed.		zygomaticum F				
Palatinum dx.	kokonainen	1	ks. ed.	sutura A					
Palatinum sin.	excl. Frag.	1	ks. ed.	sutura A					
Nasale dx.	kokonainen	1	ks. ed.		nasale F				
Nasale sin.	kokonainen	1	ks. ed.		nasale F				
Concha nasalis inferior sin.	excl. Frag.	1	ks. ed.						
Lacrimale dx.	excl. Frag.	1	ks. ed.						
Maxilla dx.	kokonainen	1	ks. ed.						
Maxilla sin	kokonainen	1	ks. ed.						
11	kokonainen	1	ks. ed.	wear 5		8,5	6,9	9,2	calculus 1 distal, parodontitis 4,8 mm
12	kokonainen	1	ks. ed.	wear 4		6,1	6,4	8,3	calculus 1 mesial, parodontitis 3,9 mm
13	kokonainen	1	ks. ed.	wear 4		7,3	7,5	8,7	parodontitis 2,7 mm
14	kokonainen	1	ks. ed.	wear 5		6,4	8,8	7	parodontitis 3,7 mm
15	kokonainen	1	ks. ed.	wear 5		6,6	8,3	6,2	calculus 1 buccal, parodontitis 2,9 mm
16	kokonainen	1	ks. ed.	wear 20		9,5	10,9	6,4	calculus 2 buccal, parodontitis 4,1 mm
17	kokonainen	1	ks. ed.	wear 13		9,4	10,8	6,3	calculus 1 mesial, parodontitis 4,6 mm
18	kokonainen	1	ks. ed.	wear 10		8,5	9,6	6,5	parodontitis 1,9 mm
21	kokonainen	1	ks. ed.	wear 5		8,3	6,9	8,9	parodontitis 4,9 mm
22	kokonainen	1	ks. ed.	wear 3		6,3	6,5	8,8	calculus 1 labial, parodontitis 3,7 mm
23	kokonainen	1	ks. ed.	wear 4		7,4	7,8	8,9	calculus 1 labial, parodontitis 2,8 mm
24	kokonainen	1	ks. ed.	wear 3		7	8,8	7,1	calculus 1 buccal, mesial, distal, parodontitis 3,9 mm
25	kokonainen	1	ks. ed.	wear 3		6,4	8,4	7,4	calculus 2 buccal, parodontitis 4,8 mm
26	kokonainen	1	ks. ed.	wear 10		9,9	10,8	6,4	calculus 2 buccal, 1 lingual, parodontitis 4,1 mm
27	kokonainen	1	ks. ed.	wear 10		9,3	10,8	7,3	caries distal CEJ 8,7mm, calculus 1 mesial, parodontitis 3,4 mm
28	kokonainen	1	ks. ed.	wear 12		8,7	9,8	5,9	caries mesial CEJ 3,2 mm, calculus 1 buccal, distal, parodontitis 4,7 mm
Parietale sin.	sutura lambdoidea, sagittalis et temporalis frag.	1	159,3						
Occipitale	excl. Frag.	1	ks. ed.	sutura A	protuberantia occipitalis externa F				
Temporale dx.	kokonainen	1	ks. ed.	sutura A-D	mastoid F, zygomatic F				
Sphenoidale	corpus, ala minor et ala major dx. Frag.	1	ks. ed.	sutura A					
Vomer	excl. Frag.	1	ks. ed.						
Temporale sin.	excl. Squama frag.	1	27,5	sutura A	mastoid F, zygomatic F				
Sphenoidale	ala major sin. Frag.	1	3,6	sutura A					
Sphenoidale	ala minor frag.	1	0,9						
Calva	frag.	2	19,1						
Ethmoidale	frag.	5	1,9						
Mandibula	kokonainen	1	78	Varrela 20-	trigonum F, angulus F			AMTL 36	
31	kokonainen	1	ks. ed.	wear 5		5,2	5,7	6,9	calculus 2 labial, lingual, parodontitis 3,8 mm
32	kokonainen	1	ks. ed.	wear 4		5,4	5,7	7,8	calculus 2 lingual, 1 labial, parodontitis 4,8 mm
33	kokonainen	1	ks. ed.	wear 3		6,1	7,2	9,7	calculus 2 lingual, 1 labial, mesial, distal, parodontitis 3,5 mm
34	kokonainen	1	ks. ed.	wear 2		6,5	6,8	8,1	calculus 1 mesial, lingual, parodontitis 3,7 mm
35	kokonainen	1	ks. ed.					caries grossgross	
37	kokonainen	1	ks. ed.	wear 17		9,7	9,3	6,4	calculus 1 lingual, parodontitis 2,6 mm
38	kokonainen	1	ks. ed.	wear 11		9,5	9,2	5,8	caries buccal 3,1 CEJcalculus 1 distal, parodontitis 2,4 mm
41	kokonainen	1	ks. ed.	wear 5		4,9	5,5	6,7	calculus 2 labial, lingual, parodontitis 3,6 mm
42	kokonainen	1	ks. ed.	wear 4		5,2	6,1		calculus 2 labial, lingual, parodontitis 4,8 mm

43	kokonainen	1	ks. ed.	wear 3	6,4	7,3	11	calculus 2 lingual, 1 mesial, distal, parodontitis 6,0 mm	
44	kokonainen	1	ks. ed.	wear 3	6,6	7,1	7,8	calculus 1 lingual, mesial, distal, parodontitis 4,7 mm	
45	kokonainen	1	ks. ed.	wear 4	6,9	7,1	6,4	calculus 1 mesial, parodontitis 4,9 mm	
46	kokonainen	1	ks. ed.	wear 20	10,5	9,9	5	parodontitis 6,8 mm	
47	kokonainen	1	ks. ed.	wear 15	10,4	9,3	5,1	caries buccal CEJ 7,9 mm, calculus 1 lingual	
48	kokonainen	1	ks. ed.	wear 10	9,9	8,8	5,8	caries buccal CEJ 2,3 mm. calculus 1 distal, parodontitis 2,6 mm	
Thyroid	frag.	2		L muotoinen					
Os hyioideum	kokonainen	1							
Vertebra cervicalis	excl. arcus frag.	1					13,4	12,2	
Vertebra cervicalis	excl. arcus frag.	1					11,9	11,9	
Vertebra cervicalis	excl. arcus frag.	1					12,1	11,8	
Vertebra cervicalis	excl. arcus frag.	1					11,8	12,5	foramen bipartite dx. et sin.
Vertebra cervicalis	excl. arcus frag.	1					13,5	13,9	foramen bipartite dx. et sin.
Vertebra thoracalis	kokonainen	1					15,3	16,3	
Vertebra thoracalis	excl. Frag.	1					17,3	17,7	
Vertebra thoracalis	excl. Spina inf. frag.	1					18,4	18,7	corpus inferior osteofyyttejä 1
Vertebra thoracalis	excl. Spina inf. frag.	1					18,1	17,9	anterior tummaa värjäymää
Vertebra thoracalis	excl. Spina inf. frag.	1					17,6	18,9	corpus osteofyyttejä 1 sup. et inf., anterior tummaa värjäymää
Vertebra thoracalis	kokonainen	1					17,5	20,3	corpus osteofyyttejä 1 sup. et inf., anterior tummaa värjäymää
Vertebra thoracalis	kokonainen	1					16,5	19,9	corpus osteofyyttejä 1 sup. et inf., sup. Schmorls node, ant tummaa värjäymää
Vertebra thoracalis	excl. Corpus frag.	1					17,4	20	corpus osteofyyttejä 1 sup. et inf., sup. et inf. Schmorls nodes
Vertebra thoracalis	excl. Frag.	1					19,6	20,5	corpus osteofyyttejä 1 sup. et inf., anterior tummaa värjäymää
Vertebra thoracalis	excl. Corpus frag.	1						19,3	corpus osteofyyttejä 1 sup. et inf., anterior tummaa värjäymää
Vertebra thoracalis	excl. Corpus et arcus frag.	1						20,9	corpus osteofyyttejä 1 sup. et inf., anterior tummaa värjäymää
Vertebra thoracalis	excl. Corpus et arcus frag.	1						22,9	
Vertebra lumbalis	excl. Spina frag.	1					23,7	25,8	
Vertebra lumbalis	excl. Corpus frag.	1						26,1	
Vertebra lumbalis	arcus et corpus frag.	1						26,4	
Vertebra lumbalis	arcus et corpus frag.	1						26,2	
Vertebra lumbalis	arcus et corpus frag.	1						24,7	
Vertebra	corpus frag.	1							
Sacrum	spina et ala dx. Frag.	1							
Stenum	manubrium	1							posterior tummaa värjäymää
Stenum	corpus excl. Frag.	1							posterior tummaa värjäymää
Costa 1 dx.	excl. Fac. Sternalis frag.	1							inferior tummaa värjäymää
Costa 2 dx.	excl. Caput et fac. Sternalis frag.	1							inferior tummaa värjäymää
Costa 3 dx.	excl. Fac. Sternalis frag.	1							inferior tummaa värjäymää
Costa dx.	excl. Fac. Sternalis frag.	6							corpus medial tummaa värjäymää
Costa 10 dx.	excl. Fac. Sternalis frag.	1							
Costa 11 dx.	excl. Fac. Sternalis frag.	1							
Costa 12 dx.	caput frag.	1							
Costa 1 sin.	kokonainen	1							caput osteofyyttejä 2
Costa 2 sin.	excl. Fac. Sternalis frag.	1							
Costa 3 sin.	excl. Fac. Sternalis frag.	1							corpus medial tummaa värjäymää
Costa sin.	excl. Fac. Sternalis frag.	1							yhdessä fac. Art. Osteofyyttejä 2, corpus medial tummaa värjäymää
Costa 10 sin.	excl. Fac. Sternalis frag.	1							
Costa 11 sin.	excl. Fac. Sternalis frag.	1							
Costa 12 sin.	caput frag.	1							
Costa	corpus frag.	15							
Clavicula dx.	excl. Fac. Acromialis frag.	1							
Scapula dx.	glenoid, coracoid, spina et margo inferior frag.	1							glenoid br. 25,3 mm
Humerus dx.	prox. 3/4 excl. Caput frag.	1							
Humerus dx.	fossa coronoidea frag.	1							
Radius dx.	dist. 2/3 frag.	1							

Ulna dx.	excl. Prox. Frag.	1	36,2				
Scaphoideum dx.	kokonainen	1	0,9				
Lunatum dx.	kokonainen	1	1,2				
Triquetrum dx.	kokonainen	1	0,6				
Pisiforme dx.	kokonainen	1	0,1				
Capitatum dx.	kokonainen	1	1,5				
Hamatum dx.	kokonainen	1	1,3				
Trapezium dx.	kokonainen	1	1				
Trapezoideum dx.	kokonainen	1	0,6				
Mc I dx.	prox. 2/3 frag	1	1,9				
MC II dx.	kokonainen	1	4,1				
Mc III dx.	kokonainen	1	4,8				
Mc IV dx.	kokonainen	1	2,9				
Mc V dx.	kokonainen	1	1,7				
Phalang I:1 manus	kokonainen	1	1,6				
Phalang I:2 manus	kokonainen	1	0,6				
Phalang 1 manus	kokonainen	2	5,2				
Phalang 1 manus	excl. Prox. Frag.	2	2,7				
Phalang 2 manus	kokonainen	2	1,7				
Clavicula sin.	kokonainen	1	18,3	pituus 132,7 mm			
Scapula sin.	excl. Margo superior frag.	1	43	glenoid br. 24,6 mm			
Humerus sin.	excl. Frag.	1	109	pituus 304 mm, caput vertical 40,7 mm, epicondylus br. 56,3 mm, dist. Art. Br. 41,2 mm			
Radius sin.	excl. Caput frag.	1	33,6	pituus 214 mm			
Ulna sin.	excl. Dist. Frag.	1	41,3	pituus noin 231 mm			
Scaphoideum sin.	kokonainen	1	1,2				
Lunatum sin.	kokonainen	1	1,1				
Triquetrum sin.	kokonainen	1	0,6				
Pisisforme sin.	kokonainen	1	0,2				
Capitatum sin.	kokonainen	1	1,5				
Hamatum sin.	kokonainen	1	1,1				
Trapezium sin.	kokonainen	1	0,9				
Trapezoideum sin.	kokonainen	1	0,6				
Mc I sin.	kokonainen	1	2,5				
Mc II sin.	kokonainen	1	4,2				
Mc III sin.	kokonainen	1	4,7				
Mc IV sin.	kokonainen	1	2,7				
Mc V sin.	kokonainen	1	1,7				
Phalang I:1 manus	kokonainen	1	1,4				
Phalang 1 manus	kokonainen	3	6,3				
Phalang 1 manus	prox. 2/3 frag	1	1,6				
Phalang 2 manus	kokonainen	1	0,8				
Phalang 2 manus	frag.	1	0,1				
Phalang 3 manus	frag.	2	0,1				
Coxae dx.	ilium et ischium excl. Frag.	1	158	facies auricularis F?, incisura ischiadica major F, sulcus preauricularis F?, acetabulum br. 51,5 mm			
Coxae sin.	ilium et ischium excl. Frag.	1	136,5	facies auricularis F?, incisura ischiadica major F, sulcus preauricularis F?, acetabulum br. 50,5 mm			
Femur dx.	caput frag.	1	In situ	caput AP 42,7 mm, SI43,5			
Indet.	frag.		30,1				

Luu	Luun osa	kpl	paino (g)	lkä/pituus	sukupuoli/MD	BL	C	Patologia yms.
Hauta 2, alue 15								
Frontale	glabella et orbita dx. Frag.	1	23,7		glabella M?, supraorbita F?			
Zygomaticum dx.	frag.	1	ks. ed.					
Zygomaticum sin.	orbita sin. Frag.	1	ks. ed.		supraorbita F?			
Frontale	squama frag.	1	365,8	sutura C				
Parietale dx.	excl. Frag.	1	ks. ed.	sutura C/D				
Parietale sin.	sutura sagittalis, lamboidea, coronalis et temporalis fr	1	ks. ed.	sutura C/D				
Occipitale	squama excl. Frag.	1	ks. ed.	sutura C	protuberantia occipitalis externa M			
Temporale dx.	mastoid et squama frag.	1	ks. ed.	sutura A	mastoid M			
Temporale sin.	mastoid et squama frag.	1	ks. ed.	suttura A	mastoid M			
Temporale dx.	fossa mandibularis frag.	1	6,8					
Sphenoidale	frag.	1	ks. ed.					
Temporale dx.	pars petrosa frag.	1	4					
Temporale sin.	fossa mandibularis et proc. Zygomaticus frag.	1	6,9					
Temporale sin.	pars petrosa frag.	1	2,5					
Maxilla dx.	proc. Palatinus et sinus frag.	1	14,5					
Palatinum dx.	frag.	1	ks. ed.	sutura C				
Maxilla sin.	proc. Palatinus frag.	1	ks. ed.	sutura C				
Zygomaticum dx.	frag.	1	ks. ed.					
	34 E+PC+PD	1	0,7	wear 5		6,2	7,3	6,2
	48 PE+PC+PD	1	0,7	wear 32				
PM mand.	PC+PD	1	0,5					hypersementosis
Humerus/Femur	caput frag.	2	21,2					
Humerus dx.	diaf. Frag.	1	62,4					
Radius dx.	dist. Frag.	1	4					
Scaphoideum dx.	frag.	1	1,2					
Lunatum dx.	excl. Frag.	1	1,3					
Trapezium dx.	frag.	1	0,6					
Trapezoideum dx.	kokonainen	1	0,6					
Triquetrum dx.	frag.	1	0,5					
Mc I dx.	excl. Prox. Frag.	1	2,5					dist. Osteofyyttejä 1
Mc II dx.	kokonainen	1	5,4					
Mc III dx.	kokonainen	1	5					
Mc IV dx.	dist. 2/3 frag.	1	2					
Mc V dx.	prox. 2/3 frag.	1	2,4					
Mc V dx.	dist. Frag.	1	0,5					
Phalang I:1 manus	excl. Frag.	1	1,7					
Phalang I:2 manus	excl. Frag.	1	0,5					
Phalang 1 manus	prox. 2/3 frag.	1	1,8					
Humerus sin.	diaf. Frag.	1	79,7					
Radius sin.	diaf. Frag.	1	19,1					
Ulna sin.	diaf. Frag.	1	32,2					
Radius sin.	dist. Frag.	1	2,6					
Ulna	dist. Frag.	1	0,5					
Scaphoideum sin.	frag.	1	0,9					
Coxae	incisyra ischiadica major	2	28,6		incisyra ischiadica major M?			
Coxae	acetabulum frag.	1	4,2					
Coxae sin.	pubis frag.	1	4,8	pubic symfysis vaihe 4				
Femur dx.	diafyysi	1	200,9					
Indet.	frag.		127,7					

Luu	Luun osa	kpl	paino (g)	lkä/pituus	sukupuoli/MD	BL	C	Patologia yms.
Hauta 3, alue 15								
Frontale	orbita sin. Et squama frag.	1	111,9	sutura B	supraorbita M?			
Parietale dx.	sutura coronalis et sagittalis frag.	1	ks. ed.	sutura B				
Parietale sin.	sutura coronalis et sagittalis frag.	1	ks. ed.	sutura B				
Frontale	orbita dx. Frag.	1	2,2					
Parietale dx.	sutura sagittalis et lambdoidea frag.	1	140,1	sutura B				
Parietale sin.	sutura sagittalis et lambdoidea frag.	1	ks. ed.	sutura B				
Occipitale	squama excl. Frag.	1	ks. ed.	sutura B	protuberantia occipitalis externa M			
Temporale dx.	sulus sinus sigmoidea frag.	1	ks. ed.	sutura A				
Parietale	sutura temporalis frag.	1	2,7	sutura A				
Temporale dx.	pars petrosa frag.	1	2,4					
Temporale	sutura frag.	1	1,2					
Temporale sin.	pars petrosa frag.	1	6,9					
Temporale sin.	fossa mandibularis et proc. Zygomaticus frag.	1	5,2					
Calva	frag.	4	5,9					
Zygomaticum dx.	frag.	2	3,2					
Maxilla dx.	alveolar 14-16 frag.	1	3,3					
Maxilla sin.	alveolar 21-28, proc. Zygomaticus et proc. Palatinus fr	1	26,9					
Zygomaticum sin.	kokonainen	1	ks. ed.					
Temporale sin.	proc. Zygomaticus frag.	1	ks. ed.		zygomaticum M?			
23	kokonainen	1	ks. ed.	wear 2		7,9	7,8	9,3
24	kokonainen	1	ks. ed.	wear 4		6,9	9,3	6,9
25	kokonainen	1	ks. ed.	wear 4		6,2	9,2	5,1
26	kokonainen	1	ks. ed.	wear 20		10,7	11,2	4,9
27	kokonainen	1	ks. ed.	wear 10		10,1	11,4	6,5
28	kokonainen	1	ks. ed.	wear 12		9,6	11,1	5,9
11	PE+PC+PD	1	0,4	wear 4		8,9	6,3	8,5
21	PE+PC+PD	1	0,5	wear 4				8,4
23	E+PC+PD	1	0,9	wear 4				8,6
24	PE+PC+PD	1	0,9	wear 3		6,9	9,1	7,1
25	kokonainen	1	0,9	wear 2		6,8	9,7	6,4
27	kokonainen	1	1,8	wear 15		10,4	11,1	5,4
28	kokonainen	1	1,6	wear 6		9,1	10,9	6,5
Mandibula	corpus 38-48	1	56,2	Varrela 20-3	trigonum ?			
31	kokonainen	1	ks. ed.	wear 4		5,3	5,3	7,5
32	kokonainen	1	ks. ed.	wear 4		6,1	5,3	7,8
33	kokonainen	1	ks. ed.	wear 3		6,9	6,9	10,4
34	kokonainen	1	ks. ed.	wear 3		7,1	7,4	7,9
35	kokonainen	1	ks. ed.	wear 4		7,7	7,4	6,2
36	kokonainen	1	ks. ed.	wear 20		11,7	10,7	4,9
37	kokonainen	1	ks. ed.	wear 17		11,4	9,8	5,9
38	kokonainen	1	ks. ed.	wear 11		12,5	9,9	5,9
41	kokonainen	1	ks. ed.	wear 4		5,1	5,5	8,7
42	kokonainen	1	ks. ed.	wear 4		5,9	5,2	7,7
43	kokonainen	1	ks. ed.	wear 3		6,8	7,1	9,8
44	kokonainen	1	ks. ed.	wear 4		6,9	7,4	7,6
45	kokonainen	1	ks. ed.	wear 3		7,1	7,5	6,4
46	kokonainen	1	ks. ed.	wear 18		11,9	10,5	5,4
47	kokonainen	1	ks. ed.	wear 13		11,4	9,9	5,8
48	kokonainen	1	ks. ed.	wear 6		11,7	9,8	5,3
Scapula dx.	spina frag.	1	3,4					

Humerus dx.	dist. Diaf. Frag.	1	30						
Radius dx.	diaf. Frag.	1	14						
Ulna dx.	diaf. Frag.	1	11,3						
Phalang 1 manus	prox. 1/2 frag.	2	2						
Scapula sin.	spina frag.	1	3,4						
Humerus sin.	dist. 1/2 frag. Excl. Dist. Frag.	1	39,7						nivelpinnassa kaksi lyyttistä kuoppaa, osteofyyttisiä muutoksia
Radius sin.	prox. 1/3 frag. Excl. Frag.	1	9,5						prox. Nivelmuutoksia
Ulna sin.	prox. 1/3 frag. Excl. Frag.	1	16						prox. Nivelmuutoksia
Mc	diaf. Frag.	2	4,6						
Coxae	incisyra ischiadica major frag.	1	9,4						
Femur dx.	dist. 2/3 frag. Excl. Dist. Frag.	1	203,7						
Femur sin.	dist. 2/3 frag. Excl. Dist. Frag.	1	167,8						
Indet.	frag.								
Hauta 4, alue 15									
Luu	Luun osa	kpl	paino (g)	Ikä/pituus	sukupuoli/MD	BL	C	Patologia yms.	
23	kokonainen	1	1	wear 5		8,2	8,2	8,6	
Costa	collum frag.	1	0,9						
Vertebra lumbalis	corpus et arcus frag.	1	9,7						fac art. Inf. sin. Osteofyyttejä 2
Vertebra lumbalis	corpus et arcus frag.	1	8,8						
Vertebra lumbalis	corpus et arcus frag.	1	13,9						fac. Art. Sup. Sin. Et Inf. dx. Osteofyyttejä 2
Radius	diaf. Frag.	1	3,5						
Ulna	diaf. Frag.	1	6,2						
Mc I	excl. Prox. Frag.	1	1,3						
Phalang I:1 manus	excl. Dist. Frag.	1	0,7						
Phalang I:2 manus	excl. Dist. Frag.	1	0,3						
Phalang 1 manus	prox. 1/3 frag.	1	0,8						
Phalang 1 manus	dist. 1/2 frag.	2	0,8						
Radius sin.	dist. 1/3 frag. Excl. Dist. Frag.	1	8						
Coxae dx.	ilium et acetabulum frag.	1	27,9		incisyra ischiadica major F?				
Femur dx.	prox. 2/3 Frag. Excl. Caput et trochanter frag.	1	157,4		caput br. 41,4 mm				
Coxae sin.	acetabulum frag.	1	12,9						
Femur sin.	prox. 2/3 Frag. Excl. Caput et trochanter frag.	1	188,6						prox. Diafyysi medial lamellar, kohouma 67,5x15 mm, osteoid osteoma?
Tibia sin.	prox. Frag.	1	20,1						
Indet.	frag.		76,9						
Hauta 7, alue 16									
Luu	Luun osa	kpl	paino (g)	Ikä/pituus	sukupuoli/MD	BL	C	Patologia yms.	
Femur dx.	diaf. Frag.	1	105,8						
Femur sin.	diaf. Frag.	1	33,7						
Tibia dx.	diaf. Frag.	1	96,5						
Tibia sin.	diaf. Frag.	1	37,7						
Indet.	frag.	9	8,7						

Luu	Luun osa	kpl	paino (g)	lkä/pituus	sukupuoli/MD	BL	C	Patologia yms.
Hauta 8, alue 14								
Parietale dx.	sutura temporalis, sagittalis et lambdoidea frag.	1	49,4	sutura D				
Parietale sin.	sutura sagittalis et lambdoidea frag.	1	ks. ed.	sutura D				
Occipitale	squama frag.	1	ks. ed.	sutura D				
Parietale dx.	sutura temporalis et lambdoidea frag.	1	3,3	sutura A				
Occipitale	cruciform eminentia et foramen magnum frag.	1	10,2		protuberantia occipitalis externa ?			
Occipitale	pars basilaris et laterales frag.	1	5,1					
Temporale dx.	excl. Squama frag.	1	20,3	sutura A	mastoid M, zygomatic M			
Temporale sin.	pars petrosa frag.	1	8,2					
Temporale sin.	fossa mandibularis frag.	1	5	sutura A				
Sphenoidale	frag.	1	ks. ed.					
Sphenoidale	frag.	2	3					
Calva	frag.	3	20,7					
Vomer	frag.	1	0,2					
	33 E+PC+PD	1	0,3	wear 4		6,9	7,9	10,2 calculus 1 labial
Mandibula	corpus 44-47 frag.	1	4					48 puuttuu
	44 radix frag.	1	ks. ed.					
	47 radix frag.	1	ks. ed.					
Atlas	excl. Frag.	1	5					
Axis	excl. Frag.	1	6					
Vertebra thoracalis	arcus frag.	6	7,3					
Vertebra thoracalis	corpus frag.	1	1,7				24,3	
Vertebra	corpus frag.	3	2,2					
Vertebra lumbalis	arcus frag.	1	3					
Vertebra lumbalis	arcus et corpus frag.	1	11,9					
Costa	corpus frag.	5	4,1					
Radius dx.	dist. 2/3 frag.	1	15,5					
Scaphoideum dx.	excl. Frag.	1	0,5					
Hamatum dx.	excl. Frag.	1	1					
Trapezoideum dx.	frag.	1	0,1					
Mc I dx.	dist. 2/3 frag.	1	0,9					
Mc II dx.	excl. Frag.	1	3,1					
Mc III dx.	excl. Frag.	1	2,6					
Mc IV dx.	excl. Diafyysi frag.	1	1,4					
Radius	caput frag.	1	1,3					
Radius sin.	diafyysi	1	19,6					
Ulna sin.	prox. 2/3 diafyysi excl. Prox. Frag.	1	26,5					
Ulna	dist. Frag.	1	0,3					
Phalang 1 manus	excl. Frag.	1	1,4					
Indet.	frag.		9,7					

Hauta 9, alue 14								
Luu	Luun osa	kpl	paino (g)	lkä/pituus	sukupuoli/MD	BL	C	Patologia yms.
Parietale dx.	sutura sagittalis et lambdoidea frag.	1	132,8	sutura C				
Parietale sin.	sutura sagittalis et lambdoidea frag.	1	ks. ed.	sutura C				
Occipitale	excl. Frag.	1	ks. ed.	sutura A-C	protuberantia occipitalis externa ?			
Temporale sin.	excl. Squama, proc. Zygomaticus et mastoideus frag.	1	ks. ed.	sutura A	zygomatic F?			
Temporale dx.	excl. Squama, proc. Zygomaticus et mastoideus frag.	1	25,2	sutura A	zygomatic M?			
Sphenoidale	frag.	1	ks. ed.	sutura A				
Maxilla dx.	frag.	1	1,5					
Palatinum dx.	frag.	1	ks. ed.					
Sphenoidale	ala major dx. Frag.	1	2					
Frontale	frag.	1	ks. ed.					
Sphenoidale	frag.	1	3,2					
Calva	frag.	5	8,4					
Mandibula	corpus inferior frag.	1	6,8					
Atlas	excl. Frag.	1	4,6					
Axis	corpus et dens frag.	1	3,2					
Indet.	frag.		13,4					

Luu	Luun osa	kpl	paino (g)	lkä/pituus	sukupuoli/MD	BL	C	Patologia yms.
Hauta 10, alue 14								
Frontale	squama frag.	1	12,6	sutura A				
Parietale dx.	sutura coronalis et sagittalis frag.	1	5,2	sutura A				
Parietale sin.	sutura coronalis et sagittalis frag.	1	16	sutura A				
Occipitale	cruciform eminentia frag.	1	6,5					
Occipitale	pars basilaris et laterales frag.	1	6,3					
Temporale dx.	pars petrosan frag.	1	6,1					
Incus dx.	kokonainen	1	0					
Temporale sin.	excl. Squama et proc. Zygomaticus frag.	1	14,5	sutura A	mastoid M?, zygomatic M?			
Sphenoidale	frag.	1	ks. ed.					
Incus sin.	kokonainen	1	0					
Malleus sin.	kokonainen	1	0					
Vomer	frag.	1	0,2					
Calva	frag.	2	2,1					
Maxilla/Mandibula	alveolar frag.	1	0,1					
Sphenoidale	Corpus et ala minor frag.	1	30,7					
Palatinum dx.	kokonainen	1	ks. ed.	sutura A				
Palatinum sin.	kokonainen	1	ks. ed.	sutura A				
Maxilla dx.	proc. Alveolaris 16-18, proc. Palatinus et sinus frag.	1	ks. ed.	sutura A				
Maxilla sin.	proc. Alveolaris 25-28, proc. Palatinus et sinus frag.	1	ks. ed.	sutura A				
16	radix frag.	1	ks. ed.					
17	kokonainen	1	ks. ed.	wear 15		8,8	10,4	6,5 parodontitis 2,5 mm
18	kokonainen	1	ks. ed.	wear 5		7,2	10,2	6,1 parodontitis 3,2 mm
25	PE+PC+PD	1	ks. ed.			5	6,4	5,8
26	E+PC+PD	1	ks. ed.	wear 19		9,6	11,1	6,1 parodontitis 2,3 mm
27	kokonainen	1	ks. ed.	wear 11		9,3	11,1	7,1 parodontitis 2,5 mm
28	kokonainen	1	ks. ed.	wear 6		7,6	10,4	6,5 parodontitis 2,2 mm
Mandibula	corpus 36-38 frag.	1	6,1	Varrela 20-30 vuotta				
36	kokonainen	1	ks. ed.	wear 19		10,7	10,2	6,6
37	kokonainen	1	ks. ed.	wear 13		11,2	9,8	6,2
38	kokonainen	1	ks. ed.	wear 7		10,7	10	6,2 parodontitis 1,5 mm
Mandibula	corpus 46-48 frag.	1	ks. ed.	Varrela 20-30 vuotta				
46	kokonainen	1	ks. ed.	wear 18				
47	PE+PC+PD	1	ks. ed.	wear 14		10,4	10,3	6,1
48	PE+PC+PD	1	ks. ed.	wear 7		10,5	9,8	5,6
Mandibula	ramus dx. Frag.	1	2,2					
Indet.	frag.		1,6					

Hauta 12, alue 14								
Luu	Luun osa	kpl	paino (g)	lkä/pituus	sukupuoli/MD	BL	C	Patologia yms.
Vertebra lumbalis	fac. Art. Sup. Frag.	2	1					
Vertebra	corpus frag.	2	0,6					
Humerus	caput frag.	1	2,7					
Scapula	glenoid et margo inferior frag.	1	1,3					
Indet.	frag.		19,5					
Hauta 14, alue 14								
Luu	Luun osa	kpl	paino (g)	lkä/pituus	sukupuoli/MD	BL	C	Patologia yms.
Frontale	excl. Frag.	1	304,6	sutura B-D	glabella F			
Parietale dx.	kokonainen	1	ks. ed.	sutura B-D	tuber F?			
Parietale sin.	kokonainen	1	ks. ed.	sutura B-D	tuber F?			
Occipitale	kokonainen	1	ks. ed.	sutura B-D	protuberantia occipitalis externa F			
Temporale dx.	excl. Proc. Zygomaticus frag.	1	ks. ed.	sutura A-D	mastoid F, zygomatic F			
Temporale sin.	excl. Proc. Zygomaticus frag.	1	ks. ed.	sutura A-D	mastoid F, zygomatic F			
Sphenoidale	excl. Frag.	1	ks. ed.	sutura A				
Vomer	excl. Frag.	1	ks. ed.					
12	kokonainen	1	0,4	wear 5		5,6	6,1	5,9
Canin maxilla	kokonainen	1	0,3					caries distal CEJ 4,5 mm, mesial CEJ 2,6 mm
Mandibula	kokonainen	1	21,1	Varrela 60+	trigonum F, angulus F			caries grossgross AMTL 38-48
Os hyoideum	corpus frag.	1	0,1					
Atlas	excl. Frag.	1	4,7					
Axis	excl. Frag.	1	4,8					
Vertebra cervicalis	arcus et corpus frag.	1	1,9					
Vertebra cervicalis	arcus et corpus frag.	1	2,8				13,2	corpus inferior osteofyyttejä 2
Vertebra cervicalis	excl. Corpus et arcus frag.	1	3,3				13,1	corpus inferior osteofyyttejä 2, fac. Art. Sup. Sin. Et inf. dx. Et sin. Osteofyyttejä 3
Vertebra cervicalis	excl. Corpus et arcus frag.	1	3,2				13,2	fac. Art. Sup. Dx. Et sin. Osteofyyttejä 2
Vertebra thoracalis	excl. Corpus et arcus frag.	1	4,7				17,3	corpus dx. Organista ainetta ja pronssihometta
Vertebra thoracalis	excl. Corpus et arcus frag.	1	3,9				17,5	fac. Art. Inf. dx. Osteofyyttejä 2, corpus dx. Organista ainetta ja pronssihometta
Vertebra thoracalis	excl. Corpus et arcus frag.	1	3,3				17,5	fac. Art. Sup et inf. dx. Osteofyyttejä 3
Vertebra thoracalis	excl. Corpus et arcus frag.	1	3,8			17,1	18,9	fac. Art. Sup et inf. dx. Osteofyyttejä 3
Vertebra thoracalis	excl. Arcus frag.	1	4,4				19,5	fac. Art. Sup. dx. Osteofyyttejä 3
Vertebra thoracalis	excl. Arcus frag.	1	4,4				19,9	corpus inferior schmorls node
Vertebra thoracalis	excl. Arcus frag.	1	5			17,9	19,6	
Vertebra thoracalis	excl. Arcus frag.	1	6,3				19,8	19,9
Vertebra thoracalis	excl. Arcus frag.	1	7,7				20	21,1
Vertebra thoracalis	excl. Arcus frag.	1	6,9				20,8	22,6
Vertebra thoracalis	corpus excl. Frag.	1	5					24,3
Vertebra thoracalis	arcus excl. Frag.	2	4,8					toisessa fac. Art. Inf. dx. Et sin. Osteofyyttejä 3
Vertebra lumbalis	excl. Arcus frag.	1	7,4					26,2
Vertebra lumbalis	excl. Arcus frag.	1	9				23,2	27,7
Vertebra lumbalis	excl. Corpus et arcus frag.	1	11,7					26,9
Vertebra lumbalis	excl. Corpus et arcus frag.	1	15					23,8
Vertebra lumbalis	excl. Corpus et arcus frag.	1	16,3					19,9
Sacrum	vertebra 1,2 excl. Lateral frag.	1	23,5					
Costa 1 dx.	corpus frag.	1	0,8					
Costa dx.	caput, fac. Art. Et collum frag.	3	2,3					
Costa dx.	caput frag.	3	0,9					
Costa 2 sin.	excl. Fac. Sternalis frag.	1	1,8					

Costa sin.	excl. Fac. Sternalis frag.	1	2,4					
Costa sin.	caput, fac. Art. Et collum frag.	2	1,3					
Costa sin.	fac. Art. Et collum frag.	1	0,6					
Costa 11 sin.	caput et collum frag.	1	0,3					
Costa	fac. Art. Frag.	1	0,1					
Costa	corpus frag.	23	27,1					
Clavicula dx.	diafyysi	1	5,9					
Scapula dx.	glenoid, spina et margo inferior frag.	1	15					spina woven bone formation?
Humerus dx.	excl. Frag.	1	48,3	pituus 275 mm	caput horizontal br. 49,1 mm, vertical br. 41,5 mm			caput osteofyyttejä 2
Radius dx.	dist. Diaf. Frag.	1	4,8					
Lunatum dx.	excl. Frag.	1	0,3					
Trapezium dx.	excl. Frag.	1	0,5					
Mc I	excl. Prox. Frag.	1	1					
Mc II dx.	prox. 3/4 frag.	1	2,2					
Mc III dx.	prox. 3/4 frag.	1	2,1					
Mc	dist. Frag.	2	0,5					
Phalang 1 manus	excl. Frag.	4	3,8					
Phalang manus	diaf. Frag.	1	0,2					
Clavicula sin.	excl. Fac. Sternalis frag.	1	4,3					
Scapula sin.	glenoid, spina, coracoid et margo inferior frag.	1	16,9		glenoid br. 24,8 mm			spina woven bone formation?
Humerus sin.	excl. Caput frag.	1	51	pituus 271 mm	caput vertical br. 40,2 mm, dist. Art. Br. 39,1 mm			caput osteofyyttejä 2
Radius sin.	excl. Caput frag.	1	15,1	pituus 205 mm	caput br. 19,2 mm			
Ulna sin.	excl. Diaf. Frag.	1	18,4	pituus noin 223 mm				
Scaphoideum sin.	kokonainen	1	0,7					
Pisiforme	excl. Frag.	1	0,2					
Capitatum sin.	excl. Frag.	1	0,9					
Hamatum sin.	excl. Hamulus frag.	1	0,8					
Trapezium sin.	excl. Frag.	1	0,5					
Trapezoideum sin.	excl. Frag.	1	0,4					
Mc II sin.	dist. 3/4 frag.	1	1,4					
Mc III sin.	excl. Prox. Frag.	1	2,4					
Mc	diafyysi	2	1,9					
Phalang I:1 manus	excl. Dist. Frag.	1	0,8					
Phalang 1 manus	excl. Frag.	2	2,9					
Phalang 1 tai 2 manus	dist. 2/3 frag.	1	0,5					
Phalang 3 manus	excl. Frag.	2	0,4					
Phalang 3 manus	dist. Frag.	2	0,3					
Coxae dx.	ilium, ischium et pubis excl. Frag.	1	84,5	facies auricularis	incisura ischiadica major F, sulcus preauricularis			ilium woven bone formation?
Coxae sin.	ilium et ischioum excl. Frag.	1	62,8	facies auricularis	incisura ischiadica major F, sulcus preauricularis F, facies auricularis ?			acetabulum br. 44,9 mm
Calva	frag.	1	2,4					MNI=2, ei kuulu vainajaan 14
Indet.	frag.		13,1					

Luu	Luun osa	kpl	paino (g)	lkä/pituus	sukupuoli/MD	BL	C	Patologia yms.
Hauta 15, alue 16								
Coxae dx.	Ilium et ischium excl. Frag.	1	91,3	facies auric	incisura ischiadica major F, sulcus preauricularis F, facies auricularis F?, acetabulum br. 50,7 mm			
Femur dx.	excl. Frag.	1	214,3	pituus nat.	caput AP 44,6 mm, SI 44,9 mm			
Tibia dx.	excl. Prox. Et dist. Frag.	1	101,4	pituus max.	347 mm, nat. 343 mm			
Fibula dx.	dist. 2/3 frag. Excl. Frag.	1	11,6					
Talus dx.	excl. Frag.	1	13,6					
Calcaneus dx.	fac. Art. Frag.	1	10,6					
Naviculare dx.	excl. Frag.	1	4					
Cuboideum dx.	excl. Frag.	1	3,5					
Cuneiforme laterale dx.	excl. Frag.	1	2					
Mt I dx.	excl. Frag.	1	4,6					
Mt II dx.	excl. Frag.	1	3,8					
Mt III dx.	excl. Dist. Frag.	1	2,9					
Mt IV dx.	Prox. 1/2 frag.	1	2					
Mt V dx.	Prox. 1/2 frag.	1	1,6					
Sesamoideum	excl. Frag.	1	0,2					
Phalang I:1 pedis	excl. Dist. Frag.	1	1,8					
Phalang 1 pedis	excl. Frag.	1	0,8					
Phalang 1 pedis	excl. Dist. Frag.	1	0,7					
Indet.	frag.	3	0					

Hauta 16, alue 16								
Luu	Luun osa	kpl	paino (g)	lkä/pituus	sukupuoli/MD	BL	C	Patologia yms.
Costa	corpus frag.	1	1,4					
Femur dx.	excl. Frag.	1	284,1	nat. 393 mm	caput AP 39,7 mm, SI 40,1 mm			
Patella dx.	kokonainen	1	11,1					
Tibia dx.	excl. Prox. Frag.	1	159	nat. 329 mm, max. 333 mm				
Fibula dx.	diaf. Frag.	1	17,2					
Fibula dx.	dist. Frag.	1	0,5					
Talus dx.	kokonainen	1	18					
Calcaneus dx.	fac. Art. Frag.	1	15,8					
Cuboideum dx.	excl. Frag.	1	4,3					
Naviculare dx.	kokonainen	1	5,5					
Cuneiforme mediale dx.	kokonainen	1	4,1					
Cuneiforme intermedium dx.	kokonainen	1	1,6					
Cuneiforme laterale dx.	kokonainen	1	2,5					
Mt I dx.	excl. Prox. Et dist. Frag.	1	3,9					
Mt III dx.	prox. 3/4 frag.	1	3,4					
Mt IV dx.	prox. 3/4 frag. Excl. Prox. Frag.	1	1,7					
Mt V dx.	prox. 3/4 frag. Excl. Prox. Frag.	1	2,1					
Femur sin.	excl. Trochanter et dist. Frag.	1	264,8	nat. 394 mm, max.398 mm				
Tibia sin.	excl. Prox. Frag.	1	161	nat. 328 mm, max. 332 mm				
Fibula sin.	diaf. Frag.	1	13					
Talus sin.	kokonainen	1	17,7					
Calcaneus sin.	excl. Frag.	1	19,1					
Cuboideum sin.	kokonainen	1	5,4					
Naviculare sin.	kokonainen	1	5,7					
Cuneiforme mediale sin.	kokonainen	1	3,7					
Cuneiforme intermedium sin.	kokonainen	1	1,7					
Cuneiforme laterale sin.	kokonainen	1	2,3					
Mt I sin.	excl. Prox. Et dist. Frag.	1	6,5					
Mt II sin.	excl. Dist. Frag.	1	5					
Mt III sin.	excl. Dist. Frag.	1	4,1					
Mt IV sin.	kokonainen	1	3,9					
Mt V sin.	prox. 3/4 frag.	1	3,6					
Phalang I:1 pedis	excl. Dist. Frag.	1	2,1					
Phalang 1 pedis	kokonainen	3	2,3					
Phalang 1 pedis	excl. Dist. Frag.	1	0,7					
Indet.	frag.		0					

Hauta 17, alue 17								
Luu	Luun osa	kpl	paino (g)	Ikä/pituus	sukupuoli/MD	BL	C	Patologia yms.
Tibia dx.	prox. 2/3 frag. Excl. Prox. Frag.	1	44,2	noin 14-20 vuotta, prox. Metafyysi closing				
Fibula	diaf. Frag.	2	11,1					
Tibia sin.	prox. Frag.	1	9,6	noin 14-20 vuotta, prox. Metafyysi closing				
Tibia sin.	diaf. Frag.	1	19,2					
Tibia sin.	dist. Frag.	1	3,4	yli 14-18 vuotta				
Talus sin.	excl. Caput frag.	1	6,2					
Calcaneus sin.	fac. Art. Frag.	1	8,4					
Indet.	frag.	7	2,5					
Hauta 18, alue 17								
Luu	Luun osa	kpl	paino (g)	Ikä/pituus	sukupuoli/MD	BL	C	Patologia yms.
Frontale	kokonainen	1	err	sutura B	glabella M, tuber M			
Parietale dx.	kokonainen	1	ks. ed.	sutura B-D	tuber M?			
Parietale sin.	kokonainen	1	ks. ed.	sutura B-D	tuber M?			
Occipitale	excl. Frag.	1	ks. ed.	sutura A-C	protuberantia occipitalis externa M?			sutural bones
Temporale dx.	excl. Proc. Zygomaticus frag.	1	ks. ed.	sutura A	mastoid M, zygomatic M			
Temporale sin.	excl. Proc. Zygomaticus frag.	1	ks. ed.	sutura A-B	mastoid M, zygomatic M			
Sphenoidale	excl. Corpus frag.	1	ks. ed.	sutura A-D				
Ethmoidale	crista galli frag.	1	ks. ed.					
Maxilla dx.	proc. Frontalis frag.	1	ks. ed.					
Nasale dx.	sup. Frag.	1	ks. ed.		nasale M			
Nasale sin.	sup. Frag.	1	ks. ed.		nasale M			
Maxilla dx.	excl. Proc. Frontalis frag.	1	35,5					12,13 AMTL
Zygomaticum dx.	excl. Frag.	1	ks. ed.		zygomatic M?			
Palatinum dx.	excl. Frag.	1	ks. ed.	sutura B-C				
	15 kokonainen	1	ks. ed.	wear 6		5,5	8,4	4,5
	16 kokonainen	1	ks. ed.	wear 20		10,1	10,7	5,5
	17 kokonainen	1	ks. ed.	wear 6		8,5	10	7,1
Maxilla sin.	excl. Proc. Frontalis frag.	1	ks. ed.					22,26 AMTL, 23 abscess labial
Palatinum sin.	kokonainen	1	ks. ed.					
Zygomaticum sin.	excl. Frag.	1	ks. ed.		zygomatic M?			
	24 kokonainen	1	ks. ed.	wear 7				
	25 kokonainen	1	ks. ed.	wear 4		6,3	8,5	5,5
	27 kokonainen	1	ks. ed.	wear 6		8,7	9,9	6,5
Sphenoidale	frag.	1	2,6					calculus 1 buccal, distal
Vomer	frag.	1	0,6					
Sphenoidale	frag.	1	ks. ed.					
Mandibula	excl. Frag.	1	ks. ed.	Varrela 60+	tuber ?, angulus F?			AMTL 34-38, 45-48, 45 alle 1,5 vuotta ennen kuolemaa
	31 kokonainen	1	ks. ed.	wear 6		3,7	5,7	3,5
	32 kokonainen	1	ks. ed.	wear 6		3,7	5,8	3,2
	33 kokonainen	1	ks. ed.	wear 6		5,3	7,6	4,6
	41 kokonainen	1	ks. ed.	wear 6		3,8	5,6	3,5
	42 kokonainen	1	ks. ed.	wear 6		4,6	6,2	5,4
	43 kokonainen	1	ks. ed.	wear 5		6,6	7,8	6,1
	44 kokonainen	1	ks. ed.	wear 5		6,3	7,8	4,8
Atlas	excl. Frag.	1	6,1					
Axis	excl. Frag.	1	6,5					
Vertebra cervicalis	arcus et corpus frag.	1	3					13,8 fac. Art. Dx. Inf. osteofyyttejä 3

Vertebra cervicalis	arcus et corpus frag.	1	2,9			12,8	
Vertebra cervicalis	corpus et arcus frag.	1	3,1			12,5	fac. art. Dx. sup. osteofyyttejä 2
Vertebra cervicalis	arcus et corpus frag.	1	2,6			13,2	
Vertebra cervicalis	arcus et corpus frag.	1	3,7			16,2	
Vertebra thoracalis	arcus excl. Frag.	1	2,4				
Vertebra thoracalis	arcus et corpus frag.	1	3,5			17,4	
Vertebra thoracalis	arcus et corpus frag.	1	3,9			18,4	
Vertebra thoracalis	arcus et corpus frag.	1	3,5			19,8	
Vertebra thoracalis	arcus et corpus frag.	1	3,3			20,2	
Vertebra thoracalis	arcus excl. Frag.	1	2,8				
Vertebra thoracalis	corpus et arcus frag.	1	5,2			21,9	
Vertebra thoracalis	corpus et arcus frag.	1	7,7			21,8	
Vertebra thoracalis	arcus et corpus frag.	1	7,9			21,9	
Vertebra thoracalis	corpus et arcus frag.	1	8,1			21,9	
Vertebra thoracalis	arcus et corpus frag.	1	7,8			24,6	corpus inferior schmorls node
Vertebra thoracalis	corpus excl. Frag.	1	6,1			25,9	corpus osteofyyttejä , superior schmorls node
Vertebra thoracalis	arcus excl. Frag.	1	3,3				
Vertebra lumbalis	corpus excl. Frag.	1	6,2			27,3	corpus osteofyyttejä
Vertebra lumbalis	arcus excl. Frag.	1	4,6				
Vertebra lumbalis	arcus et corpus frag.	1	13			27,6	
Vertebra lumbalis	arcus et corpus frag.	1	15,7			25,7	fac. Art. Inf. osteofyyttejä 2
Vertebra lumbalis	arcus et corpus frag.	1	12,7				fac. Art. Sup. et Inf. osteofyyttejä 2
Vertebra lumbalis	corpus et arcus frag.	1	7,7			24,6	
Vertebra lumbalis	arcus frag.	2	7,7				fac. Art. Osteofyyttejä 2
Vertebra	corpus frag.	5	3,1				
Sacrum	frag.	9	21,4				spina trauma?
Costa 2 dx.	collum frag.	1	1				
Costa dx.	caput et fac. Art. Frag.	2	3,9				
Costa dx.	collum frag.	3	4				
Costa 10/11 dx.	caput et collum frag.	1	2,8				
Costa 1 sin.	corpus frag.	1	0,8				
Costa sin.	excl. Fac. Sternalis frag.	3	9,5				
Costa sin.	fac. Art. Et collum frag.	1	0,7				
Costa sin.	collum et corpus frag.	3	11,4				
Costa	caput frag.	2	0,7				
Costa	corpus frag.	15	35,4				
Humerus	caput frag.	2	10,3				
Clavicula dx.	diafyysi	1	6,5				
Scapula dx.	glenoid, spina et margo inferior frag.	1	14,8				
Humerus dx.	dist. 2/3 frag. Excl. Dist. Frag.	1	63,1				
Radius dx.	excl. Prox. Et dist. Frag.	1	21,6				
Ulna dx.	excl. Dist. Frag.	1	34,2				
Scaphoideum dx.	excl. Prox. Frag.	1	0,7				
Lunatum dx.	kokonainen	1	1,1				
Capitatum dx.	kokonainen	1	1,2				
Hamatum dx.	excl. Frag.	1	0,7				
Trapezium dx.	excl. Frag.	1	0,3				
Trapezoideum dx.	frag.	1	0,2				
Mc I dx.	excl. Prox. Et dist. Frag.	1	1,3				
Mc II dx.	prox. 2/3 frag.	1	1,7				
Mc III dx.	excl. Dist. Frag.	1	2,4				
Mc IV dx.	excl. Prox. Et dist. Frag.	1	1,3				
Mc V dx.	prox. 2/3 frag.	1	0,7				
Phalang I:1 manus	kokonainen	1	0,9				

Phalang 1 manus	dist. 2/3 frag.	2	1,3					
Phalang 1 manus	diafyysi	1	0,4					
Phalang 1/2 manus	dist. Frag.	3	0,8					
Phalang 3 manus	excl. Frag.	1	0,2					
Phalang 3 manus	prox. Frag.	1	0					
Phalang 3 manus	dist. Frag.	1	0					
Clavicula sin.	diafyysi	1	5,3					
Scapula sin.	glenoid, spina et margo inferior frag.	1	9,7					
Humerus sin.	dist. 2/3 frag. Excl. Dist. Frag.	1	52,2					
Radius sin.	excl. Prox. Et dist. Frag.	1	27,6	pituus noin 243 mm				
Ulna sin.	excl. Dist. Frag.	1	33,9					
Scaphoideum sin.	excl. Frag.	1	1					
Lunatum sin.	frag.	1	0,3					
Capitatum sin.	excl. Frag.	1	0,9					
Hamatum sin.	excl. Frag.	1	0,6					
Triquetrum sin.	frag.	1	0,1					
Mc	diafyysi	4	4					
Mc	dist. Frag.	1	0					
Phalang manus	diaf. Frag.	2	0,5					
Coxae dx.	ilium et ischium excl. Frag.	1	80,7	facies auricularis M, sulcus preauricularis M, acetabulum br. 53,4 mm				
Femur dx.	caput, collum et trochanter frag.	1	42,3	caput AP48,3 mm, SI 48,8 mm				
Indet.	frag.		45,4					
Hauta 19, alue 16								
Luu	Luun osa	kpl	paino (g)	Ikä/pituus	sukupuoli/MD	BL	C	Patologia yms.
Femur dx.	dist. Frag.	1	8,1					
Tibia	prox. Frag.	1	1,8					
Tibia	diaf. Frag.	1	6,6					
Tibia	dist. Frag.	1	0,7					
Talus	frag.	1	0,6					
Indet.	frag.		11,7					

Luu	Luun osa	kpl	paino (g)	Ikä/pituus	sukupuoli/MD	BL	C	Patologia yms.
Hauta 20 alue 17								
Frontale	excl. Squama frag.	1	47,8	yli 5-2 vuotta				
Sphenoidale	kokonainen	1	ks. ed.	alle 11-18 vuotta				
Maxilla dx.	kokonainen	1	ks. ed.	Ubelaker 2 vuotta				
Palatinum dx.	kokonainen	1	ks. ed.					
Maxilla sin.	kokonainen	1	ks. ed.	Ubelaker 2 vuotta				
Palatinum sin.	kokonainen	1	ks. ed.					
Zygomaticum sin.	kokonainen	1	ks. ed.					
54	kokonainen	1	ks. ed.	wear 5		7,5	8,2	5,3 parodontitis 1,2 mm
55	kokonainen	1	ks. ed.	root 2/3		8,8	9,1	5,5 parodontitis 1,5 mm
16	kokonainen	1	ks. ed.	puhkeamaton				
64	kokonainen	1	ks. ed.	wear 5		7,5	7,8	5,2 parodontitis 1,2 mm
65	kokonainen	1	ks. ed.	root 2/3		8,9	8,7	5,3 parodontitis 2,3 mm
26	kokonainen	1	ks. ed.	puhkeamaton				
Vomer	excl. Frag.	1	ks. ed.					kahdessa osassa, kehitysvamma?
Ethmoidale	frag.	1	ks. ed.					
Ethmoidale	crista galli frag.	1	0,3					
Nasale dx.	kokonainen	1	0,1					
Nasale sin.	kokonainen	1	0,1					
Zygomaticum dx.	kokonainen	1	1,1					
Occipitale	squama et partes laterales	1	25,7	yli 1-3 vuotta, alle 5-7 vuotta				puuta ja orgaanista ainetta
Occipitale	pars basilaris	1	1,4	alle 5-7 vuotta				
Parietale dx.	excl. Frag.	1	27					
Parietale sin.	kokonainen	1	28,7					
Temporale dx.	excl. Frag.	1	9,1	yli 1 vuotta				
Temporale sin.	excl. Squama frag.	1	8,3	yli 1 vuotta				
51	kokonainen	1	0,3	wear 2		6,7	4,7	5,6
52	kokonainen	1	0,2	apex 1/2 clc		5,5	4,6	5,8
53	kokonainen	1	0,3	root 2/3		6,6	5,7	6,5
61	kokonainen	1	0,3	wear 2		6,8	4,9	5,7
62	kokonainen	1	0,2	root lenght		5,5	4,4	5,1
63	E+PC+PD	1	0,3	wear 1		6,9	5,5	6,8
Mandibula	excl. Frag.	1	14,9	Ubelaker 2 vuotta				coronoid sin. Pronssivärjäymää
71	kokonainen	1	ks. ed.	wear 2		3,4	3,7	4,8
72	kokonainen	1	ks. ed.	wear 2		5,3	4,1	5,8
73	kokonainen	1	ks. ed.	root 2/3		5,9	5,2	7
74	kokonainen	1	ks. ed.	wear 5		8,2	6,1	6,2 parodontitis 1,1 mm
75	kokonainen	1	ks. ed.	wear 4		10,1	7,9	6,1
36	kokonainen	1	ks. ed.	puhkeamaton				
81	kokonainen	1	ks. ed.	apex 1/2 clc		4,4	3,8	4,9
82	kokonainen	1	ks. ed.	root lenght		4,9	4,2	6,1
83	kokonainen	1	ks. ed.	root 2/3		6	5,2	6,9
84	kokonainen	1	ks. ed.	wear 4		8,3	6,3	6,2 parodontitis 1,2 mm
85	kokonainen	1	ks. ed.	wear 4		10,3	8,2	5,9 parodontitis 0,6 mm
46	kokonainen	1	ks. ed.	puhkeamaton				
Os hyoideum	corpus	1	0					
Os hyoideum	cornu major	1	0					
Atlas	kokonainen	3	1,6	yli 1-2 vuotta, alle 4-5 vuotta				
Axis	kokonainen	3	2,2	yli 3-4 vuotta, alle 3-4 vuotta				
Vertebra cervicalis	arcus excl. Frag.	5	4,5	yli 2 vuotta, alle 3-4 vuotta				
Vertebra cervicalis	corpus	5	0,7	alle 3-4 vuotta				

Vertebra thoracalis	arcus excl. Frag.	11	11,3	alle 3-5 vuotta, yli 1-2 vuotta			
Vertebra thoracalis	corpus	12	5,2				
Vertebra thoracalis	arcus excl. Frag.	1	0,7	alle 3-5 vuotta, yli 1-2 vuotta			sin. Osteofytic
Vertebra lumbalis	arcus excl. Frag.	5	6,7	yli 1 vuotta, alle 2-3 vuotta			
Vertebra lumbalis	corpus	5	4,1				
Sacrum	corpus	2	1,3	alle 2-6 vuotta			
Sacrum	arcus 1,2 excl. Frag.	6	3,2	alle 2-5 vuotta			
Sacrum	vertebra 3-5 excl. Frag.	3	1,4				
Sternum	manubrium	1	0,4				
Sternum	corpora excl. Frag.	4	0,4				
Costa 1 dx.	kokonainen	1	0,6				
Costa 2 dx.	kokonainen	1	1,2				
Costa 3 dx.	excl. Facies sternalis frag.	1	1,3				
Costa dx.	kokonainen	2	4,7				
Costa dx.	excl. Facies sternalis frag.	3	5,4				
Costa dx.	collum et corpus frag.	1	2,3				
Costa 10 dx.	kokonainen	1	1,2				
Costa 11 dx.	kokonainen	1	0,9				
Costa 12 dx.	kokonainen	1	0,2				
Costa 1 sin.	kokonainen	1	0,4				
Costa 2 sin.	kokonainen	1	0,9				
Costa 3 sin.	excl. Facies sternalis frag.	1	1				
Costa sin.	kokonainen	4	9,1				
Costa sin.	excl. Facies sternalis frag.	3	5,8				
Costa 11 sin.	kokonainen	1	0,6				
Costa 12 sin.	kokonainen	1	0,2				
Clavicula dx.	kokonainen	1	1,1	pituus 63,3 mm			
Scapula dx.	kokonainen	1	3,3				
Scapula	coracoid	1	0				
Humerus dx.	prox. Epifyysi	1	0,4				
Humerus dx.	diafyysi	1	5,3	pituus 113,5 mm			
Radius dx.	excl. Frag.	1	2,1	pituus 85,6 mm			
Ulna dx.	excl. Dist. Frag.	1	2,2				
Mc I dx.	diafyysi	1	0,2				
Mc	diafyysi	2	0,4				
Phalang I:1 manus	excl. Frag.	1	0,1				
Phalang I:2 manus	excl. Dist. Frag.	1	0,1				
Phalang 1 manus	excl. Dist. Frag.	2	0,2				
Phalang 3 manus	kokonainen	1	0				
Clavicula sin.	kokonainen	1	0,9	pituus 64,4 mm			
Scapula sin.	excl. Frag.	1	3,5				
Humerus sin.	caput epifyysi	1	0,4	alle 14-20 vuotta			
Humerus sin.	diafyysi	1	6,9	pituus 112,8 mm			
Radius sin.	excl. Dist. Frag.	1	1,6	pituus 85,6 mm			
Ulna sin.	diafyysi	1	2,7	pituus 96,3 mm			
Mc I sin.	diafyysi	1	0,1				
Mc sin.	diafyysi	4	0,7				
Phalang I:1 manus	kokonainen	1	0,1				
Phalang 1 manus	kokonainen	3	0,4				
Phalang 2 manus	excl. Frag.	1	0				
Coxae dx.	ilium	1	5,7				
Coxae dx.	iscium excl. Frag.	1	1,3	alle 5-11 vuotta			
Coxae dx.	pubis excl. Frag.	1	0,4	alle 5-11 vuotta			
Coxae sin.	ilium	1	6,1				

Coxae sin.	ischium excl. Frag.	1	1,2	alle 5-11 vuotta			
Coxae sin.	pubis excl. Frag.	1	0,4	alle 5-11 vuotta			
Calva	frag.	4	0,7				
Indet.	frag.	8	0,9				

Hauta 22, alue 16								
Luu	Luun osa	kpl	paino (g)	lkä/pituus	sukupuoli/MD	BL	C	Patologia yms.
Vertebra lumbalis	arcus et corpus frag.	1	15,9					
Sacrum	frag.	1	13,5					
Radius dx.	diaf. Frag.	1	20,9					
Mc dx.	diaf. Frag.	2	2,8					
Phalang 1 dx.	dist. 2/3 frag.	1	1,2					
Radius sin.	excl. Prox. Et dist. Frag.	1	33,2	pituus noin 231 mm				
Ulna sin.	prox. 2/3 frag.	1	43,8					
Hamatum sin.	frag.	1	0,5					
Trapezoideum sin.	frag.	1	0,1					
Mc I sin.	dist. Frag.	1	0,8					
Mc II sin.	prox. 2/3 frag.	1	3,2					
Mc sin.	diaf. Frag.	2	3					
Phalang 1 manus	kokonainen	2	5					
Phalang 1 manus	dist. Frag.	2	2,3					
Phalang 2 manus	frag.	1	0,4					
Coxae dx.	ilium et acetabulum frag.	1	48		incisura ischiadica major M, sulcus preauricularis M, facies auricularis M			
Femur dx.	caput frag.	1	6,1					
Femur dx.	dist. 3/4 frag. Excl. Dist. Frag.	1	243,1					
Tibia dx.	excl. Prox. Et dist. Frag.	1	176,9					dist. Lateral lamellar bone formation
Fibula dx.	dist. 2/3 frag.	1	43,9					prox. Diafyysi lamellar bone formation, diafyysi turvonnut n. 5 cm matkalta
Talus dx.	excl. Frag.	1	19,3					
Calcaneus dx.	excl. Frag.	1	22,6					
Cuboideum dx.	excl. Frag.	1	5,1					
Naviculare dx.	excl. Frag.	1	4,6					
Cuneiforme laterale dx.	excl. Frag.	1	2,6					
Mt V dx.	prox. 2/3 frag.	1	3,4					
Coxae sin.	ilium et acetabulum frag.	1	71,3	facies auricularis	incisura ischiadica major M, sulcus preauricularis			acetabulum osteofyyttejä 2
Femur sin.	excl. Trochanter et dist. Frag.	1	261,2	pituus noin 433 mm				
Patella	frag.	1	1,7					
Tibia sin.	prox. Frag.	1	11,7					
Tibia sin.	dist. 3/4 frag.	1	147,4					dist. Lateral lamellar bone formation
Fibula sin.	dist. 2/3 frag.	1	35,2					dist. Diafyysi lamellar bone formation, diafyysi turvonnut n. 5 cm matkalta, parantunut vamma?
Talus sin.	excl. Frag.	1	18,2					
Calcaneus sin.	excl. Frag.	1	21,2					
Cuboideum sin.	excl. Frag.	1	5					
Naviculare sin.	excl. Frag.	1	4,3					
Cuneiforme mediale sin.	excl. Frag.	1	2,1					
Cuneiforme intermedium sin.	excl. Frag.	1	1,6					
Cuneiforme laterale sin.	excl. Frag.	1	2,1					
Mt I sin.	prox. 2/3 frag.	1	4,6					
Mt III sin.	prox. 2/3 frag.	1	3,1					
Mt V sin.	prox. 2/3 frag.	1	3,8					
Mt sin.	prox. 2/3 frag.	1	2,2					
Indet.	frag.		8,3					

Luu	Luun osa	kpl	paino (g)	lkä/pituus	sukupuoli/MD	BL	C	Patologia yms.
Hauta 23, alue 16								
Femur dx.	excl. Dist. Frag.	1	325,8		caput AP 47,2 mm, SI48,9 mm			
Femur dx.	dist. Frag.	1	14,3					
Patella dx.	excl. Inf. frag.	1	7,1					
Tibia dx.	dist. 3/4 frag. Excl. Dist. Frag.	1	157,4					
Fibula	diaf. Frag.	2	40,6					
Talus dx.	excl. Frag.	1	10					
Naviculare dx.	frag.	1	2,7					
Cuneiforme laterale dx.	frag.	1	0,3					
Mt III dx.	prox. 2/3 frag. Excl. Prox. Frag-	1	3,3					
Mt	diaf. Frag.	3	3,5					
Femur sin.	excl. Dist. Frag.	1	342,4	pituus max.	caput AP48,6 mm, SI 49,5 mm			
Tibia sin.	dist. 3/4 frag. Excl. Dist. Frag.	1	142,9					
Talus sin.	excl. Frag.	1	19,2					
Calcaneus sin.	fac. Art. Frag.	1	11,2					
Naviculare sin.	excl. Frag.	1	3,6					
Cuboideum sin.	excl. Frag.	1	3,2					
Cuneiforme mediale sin.	frag.	1	2					
Cuneiforme intermedium sin.	excl. Frag.	1	1,9					
Cuneiforme laterale sin.	excl. Frag.	1	2,7					
Mt IV sin.	prox. 2/3 frag. Excl. Prox. Frag-	1	2,4					
Mt	diaf. Frag.	1	1,1					
Indet.	frag.	5	1,2					
Hauta 27, alue 16								
Luu	Luun osa	kpl	paino (g)	lkä/pituus	sukupuoli/MD	BL	C	Patologia yms.
Femur dx.	diafyysi	1	306,8					
Tibia dx.	dist. 3/4 frag. Excl. Dist. Frag.	1	184,1					
Fibula	diaf. Frag.	2	36,2					
Talus dx.	excl. Frag.	1	16,5					
Calcaneus dx.	fac. Art. Frag.	1	10,1					
Naviculare dx.	frag.	1	3,9					
Cuneiforme mediale dx.	excl. Frag.	1	2,2					
Cuneiforme intermedium dx.	frag.	1	0,5					
Cuneiforme laterale dx.	frag.	1	1,3					
Mt I dx.	dist. Frag.	1	1,3					
Mt I dx.	prox. Frag.	1	0,8					prox. Osteochondritis dissecans?
Mt dx.	diaf. Frag.	2	4					
Femur sin.	dist. 3/4 frag. Excl. Dist. Frag.	1	310,3					
Tibia sin.	dist. 3/4 frag. Excl. Dist. Frag.	1	185,4	pituus noin 370 mm				
Talus sin.	excl. Frag.	1	16,2					
Calcaneus sin.	fac. Art. Frag.	1	8,6					
Naviculare sin.	excl. Frag.	1	3,3					
Cuneiforme intermedium sin.	excl. Frag.	1	0,7					
Mt I sin.	diaf. Frag.	1	2,1					
Indet.	frag.		0,3					

Luu	Luun osa	kpl	paino (g)	ikä/pituus	sukupuoli/MD	BL	C	Patologia yms.
Hauta 28, alue 17								
Vertebra lumbalis	arcus et corpus frag.	1	2,5	yli 2-3 vuotta				
Vertebra lumbalis	arcus et corpus frag.	1	5,6	corpus metafyyisit, yli 2-3 vuotta				
Vertebra lumbalis	excl. Frag.	1	8,1					ylimääräiset nivelpinnat sacrumiin
Sacrum	vertebra 1 excl. Frag.	1	8,2	yli 2-6 vuotta, alle 12-14 vuotta				ylimääräiset nivelpinnat viimeiseen nikamaan
Sacrum	vertebra excl. Arcus dx. Frag.	3	4,2	yli 2-6 vuotta, alle 12-14 vuotta				
Mc	diaf. Frag.	4	1,6					
Phalang 1 manus	dist. Frag.	2	0,5					
Radius dx.	diaf. Frag.	1	4,6					
Radius /Ulna	diaf. Frag.	1	3,6					
Radius sin.	dist. Epifyysi	1	0,2	yli 1-2 vuotta, alle 14-20 vuotta				
Hamatum sin.	frag.	1	0,2					
Phalang 1 manus	prox. Epifyysi	1	0,1	yli 1-2 vuotta, alle 14-16 vuotta				
Mc sin.	diaf. Frag.	1	0,7					
Mc sin.	dist. Epif. Frag.	1	0,1					
Phalang 1 manus	excl. Frag.	1	0,6	alle 14-16 vuotta				
Coxae dx.	ilium excl. Frag.	1	15,6	alle 11-18 vuotta				
Coxae dx.	Ischium frag.	1	4,8	alle 11-18 vuotta				
Coxae dx.	pubis frag.	2	1,4	alle 11-18 vuotta				
Femur dx.	caput excl. Frag.	1	2,7	yli 0,5-1 vuotta, alle 14-19 vuotta				
Femur dx.	diafyyisi excl. Frag.	1	45,4	alle 14-19 vuotta, pituus 305 mm				
Femur dx.	dist. Epifyysi excl. Frag.	1	6,6	alle 14-20 vuotta				
Patella dx.	frag.	1	0,7					
Tibia dx.	prox. Epifyysi excl. Frag.	1	2,6	alle 14-20 vuotta				
Tibia dx.	diafyyisi excl. Frag.	1	49,7	alle 14-18 vuotta, pituus 242 mm				
Tibia dx.	dist. Epifyysi excl. Frag.	1	2	alle 14-18 vuotta				
Fibula	diaf. Frag.	1	11,4					
Fibula dx.	dist. Epifyysi excl. Frag.	1	0,4	alle 14-20 vuotta				
Talus dx.	excl. Caput frag.	1	3,8					
Calcaneus dx.	fac. Art. Sup. Frag.	1	2,7					
Coxae sin.	ilium excl. Frag.	1	21,6	alle 11-18 vuotta				
Coxae sin.	Ischium frag.	1	3,1	alle 11-18 vuotta				
Femur sin.	caput excl. Frag.	1	3,3	yli 0,5-1 vuotta, alle 14-19 vuotta				
Femur sin.	trochanter major epif. Frag.	1	0,8					
Femur sin.	prox. Diaf. Frag.	1	7,3	alle 14-20 vuotta				
Femur sin.	dist. 2/3 diafyyisi	1	35,5	alle 14-19 vuotta				
Femur sin.	dist. Epifyysi excl. Frag.	1	7,1	alle 14-20 vuotta				
Tibia sin.	prox. Epif. Excl. Frag.	1	2,5	alle 14-20 vuotta				
Tibia sin.	prox. 2/3 diafyyisi	1	37,6	alle 14-20 vuotta				
Indet.	frag.		2,7					

Hauta 29, alue 17								
Luu	Luun osa	kpl	paino (g)	Ikä/pituus	sukupuoli/MD	BL	C	Patologia yms.
Femur dx.	caput frag.	1	1,2	yli 0,5-1 vuotta, alle 14-19 vuotta				
Femur dx.	prox. Diaf. Frag.	1	5,2	alle 14-19 vuotta, pituus ennen nostoa noin 29-30 cm				
Femur dx.	dist. 2/3 diaf frag. Excl. Dist. Frag.	1	15	alle 14-20 vuotta				
Tibia dx.	diaf. Frag.	1	9,9	pituus ennen nostoa noin 25 cm				
Femur sin.	prox. Diaf. Frag.	1	2,2	alle 14-19 vuotta, pituus ennen nostoa noin 29-30 cm				
Femur sin.	diaf. Frag.	1	6,6					
Tibia sin.	dist. Diaf. Frag.	1	11,9	pituus ennen nostoa noin 25 cm				
Indet.	frag.		13					
Hauta 30, alue 17								
Luu	Luun osa	kpl	paino (g)	Ikä/pituus	sukupuoli/MD	BL	C	Patologia yms.
Vertebra lumbalis	arcus excl. Frag.	2	6,1					
Sacrum	fac. Art. Sup. Sin. Frag.	1	2,3					
Scapula sin.	glenoid et spina frag.	1	8,9		glenoid br. 26,8 mm			
Humerus sin.	caput frag.	1	6,7					
Humerus sin.	dist. Diaf. Frag.	1	5,7					
Radius sin.	diaf. Frag.	1	13					
Phalang 1 manus	excl. Prox. Frag.	1	0,9					
Coxae sin.	ilium et ischium excl. Frag.	1	44,6		acetabulum br. 51,5 mm			acetabulum osteofyyttejä 1
Femur sin.	caput et collum frag.	1	18,2		caput SI 45 mm			
Tibia	diaf. Frag.	1	9,2					
Calcaneus sin.	fac.art. Sup. Frag.	1	5,1					
Indet.	frag.		12,8					

Hauta 1, alue 15	Adultus
Hampaiden kulumat (Varrela 1996)	20-30 vuotta
Kallonsaumojen umpeutuminen (Meidl and Lovejoy 1985)	32+/-8,3 vuotta
Kilpiruston luutumisen	L muotoinen
Lantioluun facies auricularis (Lovejoy et al. 1985)	30-34 vuotta

Hauta 2, alue 15	Senilis
Kallonsaumojen umpeutuminen (Meidl and Lovejoy 1985)	45 +/-12,6 vuotta
Hampaiden kulumat (Varrela 1996)	50-60 vuotta
Häpuluuliitoksen luutumisen (Brooks ja Suchey)	pubic symfysis vaihe 4

Hauta 3, alue 15	Adultus
Kallonsaumojen umpeutuminen (Meidl and Lovejoy 1985)	36 +/-6,2 vuotta
Hampaiden kulumat (Varrela 1996)	20-30 vuotta

Hauta 4, alue 15	Maturus/Senilis
Hampaiden kulumat	maturus?

Hauta 7, alue 16	Adult
------------------	-------

Hauta 8, alue 14	Maturus/Senilis
Kallonsaumojen umpeutuminen (Meidl and Lovejoy 1985)	maturus?
Hampaiden kulumat	maturus?

Hauta 9, alue 14	Adultus
Kallonsaumojen umpeutuminen (Meidl and Lovejoy 1985)	32 +/-8,3 vuotta

Hauta 10, alue 14	Adultus
Hampaiden kulumat (Varrela 1996)	20-30 vuotta
Kallonsaumojen umpeutuminen (Meidl and Lovejoy 1985)	20-30 vuotta

Hauta 12, alue 14	Adult

Hauta 14, alue 14	Maturus
Hampaiden kulumat (Varrela 1996)	60+ vuotta
Kallonsaumojen umpeutuminen (Meidl and Lovejoy 1985)	43,4+/-11 vuotta
Lantioluun facies auricularis (Lovejoy et al. 1985)	35-39 vuotta

Hauta 15, alue 16	Senilis
Lantioluun facies auricularis (Lovejoy et al. 1985)	50-60 vuotta

Hauta 16, alue 16	Adult
--------------------------	--------------

Hauta 17, alue 17	Juvenilis
Epifyysien kiinnittyminen (Scheuer ja Black)	14-20 vuotta

Hauta 18, alue 17	Maturus
Hampaiden kulumat (Varrela 1996)	60+ vuotta
Kallonsaumojen umpeutuminen (Meidl and Lovejoy 1985)	43,4+/-10,7 vuotta
Lantioluun facies auricularis (Lovejoy et al. 1985)	45-49 vuotta

Hauta 19, alue 16	Adult
--------------------------	--------------

Hauta 20, alue 17	Infans I
Hampaiden puhkeaminen (Ubelaker 1989)	2 vuotta
Epifyysien kiinnittyminen (Scheuer ja Black)	1-3 vuotta
Luiden pituus (Ubelaker 1989)	0,5-2,5 vuotta

Hauta 22, alue 16	Maturus
Lantioluun facies auricularis (Lovejoy et al. 1985)	40-44 vuotta

Hauta 23, alue 16	Adult
--------------------------	--------------

Hauta 27, alue 16	Adult
--------------------------	--------------

Hauta 28, alue 17	Infans II
Epifyysien kiinnittyminen (Scheuer ja Black)	2-14 vuotta
Luiden pituus (Ubelaker 1989)	7,5-9,5 vuotta

Hauta 29, alue 17	Infans II
Epifyysien kiinnittyminen (Scheuer ja Black)	0,5-19 vuotta
Luiden pituus (Ubelaker 1989)	7,5-9,5 vuotta

Hauta 30, alue 17	Adult
--------------------------	--------------

Hauta 1, alue 15**F**

	F	F?	?	M?	M
Glabella	x				
Supraorbita	x				
Tuber frontale	x				
Zygomaticum	x				
Nasale	x				
Protuberantia occipitalis externa	x				
Mastoid	x				
Zygomatic	x				
Trigonum	x				
Angulus	x				
Incisura ischiadica major	x				
Sulcus preauricularis		x			
Facies auricularis			x		

Scapula dx., glenoid br. 25,3 mm

Scapula sin., glenoid br. 24,6 mm

Humerus sin. caput vertical 40,7 mm, epicondylus

Femur dx., caput 43,5

Hauta 2, alue 15**M?**

	F	F?	?	M?	M
Glabella				x	
Supraorbita		x			
Tuber frontale					
Zygomaticum					
Nasale					
Protuberantia occipitalis externa					x
Mastoid					x
Zygomatic					
Trigonum					
Angulus					
Incisura ischiadica major				x	
Sulcus preauricularis					
Facies auricularis					

Hauta 3, alue 15**M?**

	F	F?	?	M?	M
Glabella					
Supraorbita				x	
Tuber frontale					
Zygomaticum				x	
Nasale					
Protuberantia occipitalis externa					x
Mastoid					
Zygomatic			x		
Trigonum					
Angulus					
Incisyra ischiadica major					
Sulcus preauricularis					
Facies auricularis					

Hauta 4, alue 15**F?**

	F	F?	?	M?	M
Glabella					
Supraorbita					
Tuber frontale					
Zygomaticum					
Nasale					
Protuberantia occipitalis externa					
Mastoid					
Zygomatic					
Trigonum					
Angulus					
Incisyra ischiadica major		x			
Sulcus preauricularis					
Facies auricularis					

Femur dx., caput br. 41,4 mm

Hauta 7, alue 16**?**

Hauta 8, alue 14**M?**

	F	F?	?	M?	M
Glabella					
Supraorbita					
Tuber frontale					
Zygomaticum					
Nasale					
Protuberantia occipitalis externa			x		
Mastoid					x
Zygomatic					x
Trigonum					
Angulus					
Incisyra ischiadica major					
Sulcus preauricularis					
Facies auricularis					

Hauta 9, alue 14**?**

	F	F?	?	M?	M
Glabella					
Supraorbita					
Tuber frontale					
Zygomaticum					
Nasale					
Protuberantia occipitalis externa			x		
Mastoid					
Zygomatic		x		x	
Trigonum					
Angulus					
Incisyra ischiadica major					
Sulcus preauricularis					
Facies auricularis					

Hauta 10, alue 14**M?**

	F	F?	?	M?	M
Glabella					
Supraorbita					
Tuber frontale					
Zygomaticum					
Nasale					
Protuberantia occipitalis externa					
Mastoid				x	
Zygomatic				x	
Trigonum					
Angulus					
Incisyra ischiadica major					
Sulcus preauricularis					
Facies auricularis					

Hauta 12, alue 14**?****Hauta 14, alue 14****F**

	F	F?	?	M?	M
Glabella	x				
Supraorbita					
Tuber parietale		x			
Zygomaticum					
Nasale					
Protuberantia occipitalis externa	x				
Mastoid	x				
Zygomatic	x				
Trigonum	x				
Angulus	x				
Incisyra ischiadica major	x				
Sulcus preauricularis	x				
Facies auricularis	x				
Pubis		x			
Angulus subpubicus	x				

Humerus dx. caput horizontal br
 Scapula sin. glenoid br. 24,8 mm
 Humerus sin. caput vertical br. 4
 Radius sin. caput br. 19,2 mm
 Coxae dx. acetabulum br. 44,
 Coxae sin. acetabulum br. 44,

Hauta 15, alue 16**F**

	F	F?	?	M?	M
Glabella					
Supraorbita					
Tuber parietale					
Zygomaticum					
Nasale					
Protuberantia occipitalis externa					
Mastoid					
Zygomatic					
Trigonum					
Angulus					
Incisura ischiadica major	x				
Sulcus preauricularis	x				
Facies auricularis		x			
Pubis					
Angulus subpubicus					

Coxae dx. acetabulum br. 50,
Femur dx. caput AP 44,6 mm,

Hauta 16, alue 16**F?**

Femur dx. caput AP 39,7 mm,

Hauta 17, alue 17**?**

Hauta 18, alue 17**M**

	F	F?	?	M?	M
Glabella					x
Supraorbita					
Tuber frontale					x
Tuber parietale				x	
Zygomaticum				x	
Nasale					x
Protuberantia occipitalis externa				x	
Mastoid					x
Zygomatic					x
Trigonum			x		
Angulus		x			
Incisyra ischiadica major					x
Sulcus preauricularis					x
Facies auricularis					x
Pubis					
Angulus subpubicus					

Coxae dx. acetabulum br. 53,
Femur dx. caput AP48,3 mm,

Hauta 19, alue 16**?****Hauta 20, alue 17****?****Hauta 22, alue 16****M**

	F	F?	?	M?	M
Glabella					
Supraorbita					
Tuber frontale					
Tuber parietale					
Zygomaticum					
Nasale					
Protuberantia occipitalis externa					
Mastoid					
Zygomatic					
Trigonum					
Angulus					
Incisyra ischiadica major					x
Sulcus preauricularis					x
Facies auricularis					x
Pubis					
Angulus subpubicus					

Hauta 23, alue 16 **M?**

Femur dx., caput AP 47,2 mm, SI 48,9 mm
Femur sin., caput AP 48,6 mm, SI 49,5 mm

Hauta 27, alue 16 **?****Hauta 28, alue 17** **?****Hauta 29, alue 17** **?****Hauta 30, alue 17** **?**

Scapula sin. glenoid br. 26,8 mm
Femur sin. caput SI 45 mm

Hauta 1, Alue 15	F				
Luu	Luun pituus (cm)	Sjøvold	+/- (cm)	Trotter et al. F	+/- (cm)
Humerus sin.	30,4	159,4	4,94	160,1	4,45
Radius sin.	21,4	156,2	4,94	156,4	4,24
Ulna sin.	23,1	155,4	4,96	156,4	4,3
Keskiarvo		157,0		157,6	

Hauta 15, alue 16	F				
Luu	Luun pituus (cm)	Sjøvold	+/- (cm)	Trotter et al. F	+/- (cm)
Femur dx. (max.)	42,1	160,7	4,52	158,1	3,72
Femur dx. (nat.)	41,6				
Tibia dx. (nat.)	34,3	162,5	4,11	161,0	3,66
Keskiarvo		161,6		159,5	

Hauta 16, alue 16	F?				
Luu	Luun pituus (cm)	Sjøvold	+/- (cm)	Trotter et al. F	+/- (cm)
Femur dx. (max.)	39,7	154,4	4,52	152,2	3,72
Femur dx. (nat.)	39,3				
Tibia dx. (nat.)	32,9	158,3	4,11	156,9	3,66
Femur sin. (max.)	39,4	153,6	4,52	151,4	3,72
Femur sin. (nat.)	39,4				
Tibia sin. (nat.)	32,8	158,0	4,11	156,7	3,66
Keskiarvo		156,1		154,3	

Hauta 18, Alue 17	M				
Luu	Luun pituus (cm)	Sjøvold	+/- (cm)	Trotter et al. M	+/- (cm)
Radius sin.	24,3	167,9	4,94	171,8	4,66

Hauta 22, alue 16	M				
Luu	Luun pituus (cm)	Sjøvold	+/- (cm)	Trotter et al. M	+/- (cm)
Radius sin.	23,1	163,1	4,94	167,3	4,66
Femur sin.	43,3	163,8	4,52	166,0	3,94
Keskiarvo		163,4		166,6	

Hauta 23, alue 16	?				
Luu	Luun pituus (cm)	Sjøvold	+/- (cm)		
Femur sin. (max.)	46,8	173,0	4,52		

Hauta 27, alue 16	?		
Luu	Luun pituus (cm)	Sjøvold	+/- (cm)
Tibia sin.	37	170,7	4,11

Maxilla dx.	proc. Zygomaticus frag.	1							
Frontale	frag.	1	sutura D						
Parietale dx.	frag.	ks. ed.	sutura C						
Parietale sin.	frag.	ks. ed.	sutura C						
Frontale	frag.	1	sutura A						
Parietale dx.	frag.	1	sutura A						
Parietale sin.	frag.	1	sutura A						
Occipitale	frag.	1	sutura B						sutural bones
Parietale dx.	frag.	1	sutura D						
Parietale sin.	frag.	1	sutura D						
Parietale dx.	excl. Frag.	1							
Parietale dx.	sutura coronalis et temporalis frag.	3							
Parietale sin.	excl. Frag.	1							
Parietale sin.	sutura lambdoidea et temporalis frag.	2							
Parietale sin.	frag.	2							
Parietale	sutura temporalis frag.	1							
Parietale	frag.	18							
Parietale	frag.	4	kokonsa puolesta lapsen						
Calva	frag.	52							
Vertebra thoracalis	corpus et arcus frag.	2							toisessa fac. Art. Dx. Osteofyyttejä 3
Vertebra lumbalis	corpus et arcus frag.	4							
Vertebra lumbalis	arcus frag.	1							
Mandibula	ramus dx. Excl. Condylus frag.	1							
Mandibula	corpus 32-46 frag.	1							
Mandibula	excl. Condylus et coronoid frag.	1							AMTL36-38,46-48
Sphenoidale	frag.	1							
Sphenoidale	ala major frag.	1							
Frontale	surpaorbita frag.	1							
Mandibula	excl. Arcus frag.	1	Ubelaker 3 vuotta						
	74 kokonainen	ks. ed.	root 3/4, wear 4		8,7	7,2	6,6		
	75 kokonainen	ks. ed.	wear 4		10,4	9,2	6,5		
	85 kokonainen	ks. ed.	wear 4		10,5	9,2	6,4		
	31 kokonainen	ks. ed.	puhkeamaton						
	32 kokonainen	ks. ed.	puhkeamaton						
	41 kokonainen	ks. ed.	puhkeamaton						
	42 kokonainen	ks. ed.	puhkeamaton						
	33 kokonainen	ks. ed.	wear 5		6,2	8,1	7,8		kaksijuurinen
	36 kokonainen	1	wear 14		11,9	10	6,6		
	37 kokonainen	1	wear 7		10,7	9,5	7,6		
Mandibula	alveolar frag.								
	44 kokonainen	1	wear 3		6,3	6,7	5,8		LEH 3.1 mm
	47 kokonainen	1	wear 12		10,9	10,5	5,1		
	48 kokonainen	1	wear 4		10,8	10,2	6,3		
Atlas	excl. Frag.	1							
Sacrum	promontorium et corpus 1-4 frag.	1							curvature M?
Sacrum	promontorium et corpus 1-4 frag.	1							curvature F?
Costa	corpus frag.	2							
Costa I sin.	collum frag.	1							
Clavicula dx.	diafyysi	1							
Clavicula sin.	diafyysi	1							
Scapula dx.	glenoid, spina et margo inferior frag.	1							
Humerus	diafyysi	1							
Radius dx.	prox. Diaf. Frag.	1							
Ulna dx.	prox. Diaf. Frag.	1							
Humerus	dist. Diaf. Frag.	1							
Radius	diaf. Frag.	1							
Coxae	acetabulum frag.	2							
Femur	caput et collum frag.	1							
Femur dx.	prox. Diaf. Frag.	2							
Femur sin.	prox. Diaf. Frag.	2							
Femur	diaf. Frag.	7							
Femur	diaf. Frag.	1	kokonsa puolesta lapsen						
Femur sin.	dist. Diaf. Frag.	1							
Femur dx.	dist. 1/3 frag.	1							
Femur sin.	dist. 1/3 frag.	1							
Femur	dist. Frag.	2							
Femur dx.	dist. Epifyysi excl. Frag.	1	metafyysi						
Patella dx.	kokonainen	1							patella whiskers
Tibia dx.	dist. Frag.	1							
Tibia sin.	prox. Frag.	1							
Tibia dx.	diaf. Frag.	2							
Tibia	diaf. Frag.	10							
Tibia sin.	excl. Prox. Et dist. Frag.	1	pituus noin 36 cm						
Fibula	diafyysi	1							
Talus sin.	excl. Frag.	1							
Calcaneus sin.	fac. Art. Frag.	1							
Mt I dx.	diafyysi	1							
Mt II-IV sin.	diafyysi	1							
Femur dx.	excl. Prox. Et dist. Frag.	1	pituus max. noin 43 cmm, nat. 42,5 mm						
Femur sin.	excl. Prox. Et dist. Frag.	1	pituus max. noin 43 cmm, nat. 42,5 mm						
Tibia sin.	dist. 3/4 frag. Excl. Dist. Frag.	1							
Femur dx.	dist. Frag.	1							
Mt I dx.	excl. Frag.	1							
Vertebra lumbalis	excl. Corpus et arcus frag.	1							26
Coxae sin.	acetabulum frag.	1							acetabulum osteofyyttejä 2
Temporale sin.	pars petrosa frag.	2							
Cuboidium dx.	excl. Frag.	1							
Talus sin.	excl. Frag.	1							
Cuneiforme laterale dx.	excl. sup. frag.	1							

Yksikkö 3, alue 15 ja 16							
Luu	Luum osa	kpl	ikä/pituus	sukupuoli/MD	BL	C	Patologia yms.
Femur sin.	dist. 3/4 diafyysi	1					
Tibia sin.	diafyysi	1					
Radius dx.	diafyysi	1					
Radius	diaf. Frag.	1					
Calva	frag.	3					
Frontale	orbita dx. Frag.	1					
Frontale	orbita sin. Frag.	1					
Scapula sin.	glenoid, spina et margo inferior frag.	1					
Costa sin.	collum frag.	1					
Costa	corpus frag.	1					
Mc II sin.	prox. 3/4 frag. Excl. Prox. Frag.	1					
Phalang 1 manus	excl. Frag.	1					
Vertebra thoracalis	corpus frag.	1					
Frontale	excl. Frag.	1	kokonsa puolesta lapsen				
Occipitale	pars lateralis sin.	1	alle 5-7 vuotta				
Temporale sin.	excl. Frag.	1	kokonsa puolesta lapsen				
Frontale	excl. Glabella frag.	1	sutura B	giabella? supraorbita M?, tuber F?			
Parietale dx.	excl. Frag.	ks. Ed.	sutura C	tuber M?			
Parietale sin.	excl. Frag.	ks. Ed.	sutura C	tuber M?			
Occipitale	squama frag.	ks. Ed.	sutura B	protuberantia occipitalis externa M?			sutural bones
Temporale sin.	excl. Squama frag.	ks. Ed.	sutura A	mastoid ?, zygomatic M?			
Sphenoidale	ala major sin. Frag.	ks. Ed.	sutura A				
Humerus sin.	diafyysi	1					
Calva	frag.	1					
Vertebra thoracalis	excl. Corpus et arcus frag.	1	corpus metafyyssit, keskenkasvuinen				eläimen
Vertebra cervicalis	corpus et arcus frag.	1	corpus metafyyssit, keskenkasvuinen				eläimen
Femur dx.	prox. Diaf. Frag.	1					
Radius dx.	dist. 3/4 diafyysi	1					
Femur sin.	diafyysi	1	pituus noin 130 mm				
Mc/Mt	dist. Frag.	1					eläimen
Tibia	diaf. Frag.	2					
Radius	diaf. Frag.	1					
Phalan 1 manus	kokonainen	1					
Scapula	spina frag.	1					
Costa 10/11 sin.	excl. Fac. Sternalis frag.	1					
Costa sin.	fac. Art., collum et corpus frag.	1					
Mt IV sin.	prox. 3/4 frag. Excl. Prox. Frag.	1					
Costa	corpus frag.	2					
Coxae sin.	ischium et acetabulum frag.	1					
Mandibula	alveolar 35-36 frag.	1					
	35 PC+PD	ks. Ed.	wear 32		11,5	10,9	5,4
Frontale	excl. Orbita et squama sin. Frag	1	sutura A	giabella F?, supraorbita ?, tuber M?			
Parietale dx.	kokonainen	ks. Ed.	sutura A				lambdoid sutural bone
Parietale sin.	kokonainen	ks. Ed.	sutura A				
Temporale dx.	excl. Mastoid frag.	ks. Ed.	sutura A	zygomatic M			
Temporale sin.	squama et fossa mandibularis frag.	ks. Ed.					
Sphenoidale	excl. Ala major dx. Frag.	ks. Ed.	sutura A, sychondrosis spheno-occipitalis auki				
Vomer	excl. Frag.	ks. Ed.					
Nasale dx.	excl. Inf. frag.	ks. Ed.		nasale M?			
Nasale sin.	excl. Inf. frag.	ks. Ed.		nasale M?			
Palatinum dx.	excl. Frag.	ks. Ed.	sutura A				
Palatinum sin.	excl. Frag.	ks. Ed.	sutura A				
Maxilla dx.	excl. Frag.	ks. Ed.	Ubelaker 15-21 vuotta				
Maxilla sin.	excl. Frag.	ks. Ed.	Ubelaker 15-21 vuotta				
	14 kokonainen	ks. Ed.	wear 3		7,5	8,9	7,6 LEH 3,9 mm, parodontitis 1,7 mm
	15 kokonainen	ks. Ed.	wear 2		6,8	8,9	7,8 parodontitis 0,7 mm
	16 kokonainen	ks. Ed.	wear 17		9,9	11,9	6,9 parodontitis 2,8 mm, calculus 1 buccal
	23 kokonainen	ks. Ed.	wear 2		7,4	7,8	10,3 parodontitis 1,6 mm
	24 kokonainen	ks. Ed.	wear 2		7,2	9,2	8,1 LEH 3,9 mm, parodontitis 1,4 mm
	25 kokonainen	ks. Ed.	wear 2		6,9	9,1	7,6 parodontitis 1,2 mm
	26 kokonainen	ks. Ed.	wear 17		10,6	11,7	6,8 LEH 3,5 mm, calculus 1 buccal, Parodontitis 2,4 mm
	27 kokonainen	ks. Ed.	wear 6		8,9	11,2	7,1 parodontitis 3,2 mm
	28 kokonainen	ks. Ed.	puhkeamassa		8,7	9,8	6,1

Yksikkö 4, alue 15 ja16								
Luu	Luum osa	kpl	ikä/pituus	sukupuoli/MD	BL	C	Patologia yms.	
Occipitale	squama	1	protuberantia occipitalis externa F					
Clavicula sin.	excl. Fac. Sternalis frag.	1						
Humerus sin.	prox. 1/3 frag.	1		caput horizontal br. 38.8 mm, vertical 43.5 mm			caput osteofyyttejä 2	
Tibia sin.	prox. 2/3 frag. Excl. Prox. Frag.	1						
Humerus dx.	dist. 3/4 frag.	2						
Femur dx.	prox. 1/2 frag.	1	1 alle 14-19 vuotta					
Tibia dx.	excl. Frag.	1	pituus noin 35 cm					
Femur sin.	excl. Prox. Et dist. Frag.	1	pituus noin 47 cm					
Tibia dx.	excl. Frag.	1	pituus noin 36 cm					
Fibula dx.	kokonainen	1	pituus noin 35 cm					
Tibia sin.	prox. Frag.	1						
Coxae dx.	ilium excl. Frag.	1	fa. Auricularis 30-34 vuotta	incisura ischiadica major M, sulcus praauricularis ?			acetabulum osteofyyttejä	
Coxae sin.	ilium et ischium frag.	1	fa. Auricularis 30-34 vuotta	incisura ischiadica major M, sulcus praauricularis M				
Humerus sin.	excl. Frag.	1	pituus noin 35 cm	caput horizontal br. 46.2 mm, vertical 49.3 mm, epicondylus br. 68,7 mm, dist. Art. Br. 53,9 mm			dist. Osteofyyttejä 2	
Ulna sin.	prox. 2/3 frag. Excl. Prox. Frag.	1						
Femur dx.	prox. Diaf. Frag.	1						
Tibia dx.	diaf. Frag.	1						
Femur	diaf. Frag.	2						
Scapula sin.	glenoid, spina et margo inferior frag.	1					glenoid osteofyyttejä 2	
Scapula sin.	glenoid, spina, coracoid et margo inferior frag.	1		glenoid br. 22.8 mm				
Scapula sin.	glenoid, spina, coracoid et margo inferior frag.	1		glenoid br. 31.4 mm			glenoid osteofyyttejä 2	
Clavicula dx.	excl. Frag.	1		pituus noin 137 mm				
Talus dx.	excl. Frag.	1						
Talus dx.	excl. Frag.	1	kokonsa puolesta lapsen					
Tibia sin.	diaf. Frag.	1						
Femur sin.	prox. Diaf. Frag.	1						
Femur dx.	dist. Frag.	1						
Occipitale	squama	1		protuberantia occipitalis externa F				
Costa 1 dx.	excl. Caput frag.	1					luutunutta rustoa fac. Sternalis	
Radius dx.	prox. 2/3 frag. Excl. Prox. Frag.	1						
Radius sin.	excl. Prox. Et dist. Frag.	1	pituus noin 24 cm					
Costa dx.	corpus frag.	1						
Occipitale	squama superior frag.	1		protuberantia occipitalis externa F				
Parietale sin.	frag.	1						
Radius dx.	diafyysi	1						
Frontale	squama superior frag.	1	sutura A					
Parietale dx.	sutura temporalis post. Frag.	1						
Humerus sin.	caput frag.	1						
Ulna dx.	prox. 2/3 frag. Excl. Prox. Frag.	1						
Ulna dx.	prox. Diaf. Frag.	2						
Humerus sin.	dist. Diaf. Frag.	1						
Talus dx.	excl. Frag.	1						
Costa 2 dx.	excl. Caput et fac. Sternalis frag.	1						
Fibula	diaf. Frag.	2						
Costa sin.	collum frag.	2						
Costa	corpus frag.	6						
Femur sin.	diafyysi	1	pituus noin 11,5 cm					
Vertebra thoracalis 12	excl. Frag.	1						
Coxae	ilium frag.	1						
Tibia	dist. Frag.	1						
Coxae dx.	acetabulum et ischium frag.	1						
Coxae	incisura ischiadica major frag.	1						
Clavicula sin.	diaf. Frag.	1						
Ulna sin.	prox. Diaf. Frag.	1						
Mt I dx.	excl. Frag.	2						
Parietale sin.	sutura temporalis et lambdoidea frag.	1						
Vertebra thoracalis	excl. Frag.	1					corpus inferior osteofyyttejä 2	
Phalang 1 manus	kokonainen	1					pronssiväriäymää	
Calcaneus sin.	fac. Art. Frag.	3						
Clavicula	diaf. Frag.	2						
Naviculare dx.	excl. Frag.	1						
Vertebra thoracalis	excl. Frag.	1					corpus osteofyyttejä 2 superior	
Scapula dx.	glenoid et sina frag.	1						
Vertebra lumbalis	arcus excl. Frag.	1						
Mc IV dx.	excl. Prox. Et dist. Frag.	1						
Talus sin.	excl. Frag.	1						
Mc IV sin.	36 kokonainen	1					caries mesial grossgross	
Mc IV sin.	excl. Frag.	1						
Costa sin.	collum et corpus frag.	1	kokonsa puolesta lapsen					
Hamatum dx.	excl. Frag.	2						
Naviculare sin.	frag.	1						
Cleithrum	kokonainen	1					aves sp. (linnut)	
Phalang 3 manus	kokonainen	1						
Radius	diaf. Frag.	1						
Femur	dist. Frag.	1						
Vertebra thoracalis	arcus frag.	2						
Costa dx.	fac. Art. Et collum frag.	1						
Phalang 1 manus	excl. Frag.	1						
Frontale	orbita dx. Frag.	1						
Phalang 2 manus	kokonainen	1						
Calva	frag.	13						
Coxae dx.	pubis frag.	1	symfysis vaihe 2, noin 19-34 vuotta	pubis M, angulus subpubicus M				
Mandibula	corpus 38 frag.	1						
Mandibula	38 kokonainen	ks. ed.	wear 9		10,7	9,5	5,2 calculus 1 mesial, distal, buccal, lingual, parodontitis 2,2 mm 46 abscess, 38,48 puuttuu	
Mandibula	excl. Condylus frag.	1		trigonum ? , angulus F				

31	kokonainen	ks. ed.	wear 2		4,8	5,2	9,5	calculus 1 lingual, parodontitis 1.4 mm
32	kokonainen	ks. ed.	wear 2		5,7	6,1	9,7	calculus 1 lingual, parodontitis 1.8 mm
41	kokonainen	ks. ed.	wear 2		5,1	5,5	9,2	calculus 1 lingual, parodontitis 2.2 mm
42	kokonainen	ks. ed.	wear 2		5,6	6,3	9,1	calculus 1 lingual, parodontitis 1.6 mm
43	kokonainen	ks. ed.	wear 2		5,8	7,3	10,6	parodontitis 1.8 mm
44	kokonainen	ks. ed.	wear 2		6,8	7,2	8,3	parodontitis 3.2 mm
47	PE+C+PD	ks. ed.						caries buccal 4.9 mm
Mandibula	excl. Condylus sin. Frag.		1 wear 2					AMTL36,37, 46-48, 48 alle 1.5 v ennen kuolemaa
32	kokonainen	ks. ed.	wear 2		6,5	6,1	9,9	hypoplasia?
33	kokonainen	ks. ed.	wear 2		7,1	7,3	10,7	hypoplasia?
34	kokonainen	ks. ed.	wear 2		7,3	7,2	8,3	LEH 2,9 mm, calculus 1 lingual, parodontitis 2,8 mm
35	kokonainen	ks. ed.	wear 3		7,5	7,8	7,1	calculus 1 lingual
42	kokonainen	ks. ed.	wear 3		6,4	6,1	9,5	LEH 2,8 mm
43	kokonainen	ks. ed.	wear 2		6,9	7,3	10,7	LEH 3,8 ja 5,8 mm
44	kokonainen	ks. ed.	wear 3		7,3	7,2	8,7	calculus 1 lingual
Frontale	glabella et orbita frag.		1					
Nasale dx.	sup. Frag.	ks. ed.						glabella M, supraorbita M
Nasale sin.	sup. Frag.	ks. ed.						nasale M?
Frontale	frag.		1 sutura C					
Parietale dx.	excl. Frag.	ks. ed.	sutura D					
Parietale sin.	excl. Frag.	ks. ed.	sutura D					
Occipitale	squama excl. Frag.	ks. ed.	sutura C					protuberantia occipitalis externa M?
Temporale dx.	mastoid frag.	ks. ed.						mastoid M?
Temporale sin.	pars petrosa et mastoidea frag.	ks. ed.	sutura A					
Occipitale	pars basilaris et laterales frag.	ks. ed.						
Ulna dx.	prox. Diaf. Frag.		1					
Mandibula	trigonum frag.		1					trigonum M?
Mandibula	alveolar 15-18 frag.		1					16-18 AMTL
15	kokonainen		1 wear 3		5,7	7,3	4,7	hypoplasia?
Occipitale	squama excl. Frag.		1 sutura A					protuberantia occipitalis externa F
Calcaneus sin.	excl. Frag.		1					
Humerus sin.	excl. Frag.		1 pituus noin 34 cm					caput horizontal br. 47.2 mm
Femur dx.	diafyysi		1					
Femur sin.	diafyysi		1					
Ulna dx.	prox. 2/3 frag. Excl. Prox. Frag.		1					
Femur dx.	dist. 3/4 frag. Excl. Dist. Lateral frag.		1					
Coxae sin.	ilium et ischium frag.		1 fac. Auricularis 25-29 vuotta					incisura ischiadica major F, sulcus preauricularis F, 46.1 mm
Femur sin.	dist. 3/4 frag.		1					
Femur dx.	excl. Prox. Et dist. Frag.		1 pituus 43 cm. nat. 43 cm					
Femur sin.	diaf. Frag.		1					
Humerus sin.	dist. 2/3 frag.		1					dist. Art. Br. 49.1 mm
Tibia dx.	prox. Diaf. Frag.		1					
Tibia sin.	diaf. Frag.		1					
Femur dx.	excl. Prox. Et dist. Frag.		1 pituus max. 41.5 mm, nat. 41.2 mm					
Humerus dx.	dist. Diaf. Frag.		1					
Coxae sin.	ilium et ischium frag.		1 facies auricularis 25-29 vuotta					incisura ischiadica major F, sulcus preauricularis F, 47.1 mm
Zygomatium sin.	kokonainen		1					
Maxilla sin.	frag.	ks. ed.						
Tibia dx.	diaf. Frag.		1					
Femur	diaf. Frag.		1					
Tibia sin.	dist. 2/3 frag.		1					
Femur dx.	diafyysi		1					
Coxae dx.	ilium et ischium frag.		1 facies auricularis 45-49 vuotta					incisura ischiadica major M, sulcus preauricularis ?, acetabulum br. 57.3 mm
Coxae dx.	ilium et ischium frag.		1 facies auricularis 45-49 vuotta					incisura ischiadica major F?, sulcus preauricularis ?, facies auricularis F?
Frontale	excl. Frag.		1 sutura A					sutura metopica, ulkopinnalla organista ainetta
Parietale dx.	excl. Frag.		1 sutura A					glabella M?, supraorbita M, tuber M
Parietale sin.	sutura sagittalis, coronalis, lambdoidea et tempor		1 sutura A					ulkopinnalla organista ainetta
Occipitale	squama excl. Frag.		1 sutura A					ulkopinnalla organista ainetta
Temporale dx.	excl. Proc. Zygomatius et mastoidea frag.		1 sutura A					ulkopinnalla organista ainetta
Sphenoidale	alae minor et major dx.		1 sutura A					ulkopinnalla organista ainetta
Temporale dx.	pars petrosa et mastoidea frag.		1					mastoid F?
Temporale sin.	pars petrosa frag.		1					
Parietale sin.	sutura coronalis, sagittalis et temporalis frag.		1 sutura A					
Parietale dx.	sutura coronalis, sagittalis et temporalis frag.		1 sutura A					
Coxae dx.	excl. ilium frag.		1 facies auricularis 35-39 vuotta, pubis yli 21 vuotta					incisura ischiadica major ?, sulcus preauricularis F, facies auricularis ?, pubis F?, angulus subpubicus F?
Mc IV sin.	kokonainen		1					
Tibia sin.	diaf. Frag.		1					
Occipitale	cruciform eminentia frag.		1					protuberantia occipitalis externa M
Temporale dx.	pars petrosa, mastoidea et fossa mandibularis tr		1					mastoid M?, zygomatic M
Sphenoidale	frag.		1					
Femur sin.	dist. Frag.		1					
Ulna	diaf. Frag.		1					
65	kokonainen		1 root 2/3		8,4	9,7	5,4	
Femur	diaf. Frag.		1					
Occipitale	cruciform eminentia frag.		1 sutura A					protuberantia occipitalis externa F
Ulna sin.	prox. Dist. Frag.		1					
Costa sin.	excl. Fac. Sternalis frag.		1					
Coxae dx.	acetabulum et ilium frag.		1					acetabulum yläreunalla kaksi kystää 14,2 mm, acetabulum matala, kulumaa
Temporale dx.	pars petrosa et mastoidea frag.		1 kokonsa puolesta lapsen					
Fibula	diaf. Frag.		1					
Parietale dx.	frag.		1 sutura A					
Parietale sin.	sutura coronalis et sagittalis frag.	ks. ed.	1 sutura A					
Clavicula dx.	diaf. Frag.		1					
Tibia dx.	diaf. Frag.		1					
Femur sin.	dist. Frag.		1					
Calcaneus dx.	excl. Frag.		1					
Zygomatium dx.	excl. Frag.		1					
Naviculare sin.	kokonainen		1					
Temporale sin.	pars petrosa frag.		1					

Humerus	diaf. Frag.	3							
Humerus dx.	kokonainen	1	pituus 33 cm	caput vertical br. 46,5 mm, horizontal 42,5 mm Dist. Art. 45,6					
Ulna dx.	prox. Diaf. Frag.	1							
Fibula	diaf. Frag.	1							
Temporale dx.	pars petrosa frag.	1							
Tibia dx.	diaf. Frag.	1							
Costa dx.	fac. Art. Et collum frag.	1							
Tibia sin.	diaf. Frag.	1							
Radius sin.	dist. 3/4 frag. Excl. Dist. Frag.	1							
Radius	diaf. Frag.	1							
Humerus sin.	diaf. Frag.	1							
Radius sin.	excl. Prox. Et dist. Frag.	1	pituus noin 23 cm						
Frontale	orbita dx. Frag.	1							
Sphenoidale	corpus et ala major dx. Frag.	1							
Maxilla sin.	alveolar 61-64 frag.	1	Ubeläker 4 vuotta						
	21 kokonainen	ks. ed.	crown 3/4 frag.						
	22 kokonainen	ks. ed.	puhkeamaton						
	23 kokonainen	ks. ed.	crown complete						
	24 kokonainen	ks. ed.	crown 3/4 frag.						
Coxae	ilium frag.	1							
Costa sin.	fac. Art. Et collum frag.	1							
Calcaneus sin.	excl. Frag.	1							
Parietale dx.	frag.	3	sutura D						
Parietale sin.	frag.	ks. ed.	sutura D						
Humerus	dist. Diaf. Frag.	1							
Talus dx.	excl. Frag.	1							
Parietale	frag.	5							
Clavicula dx.	fac. Acromialis frag.	1							
Costa	corpus frag.	1							
Frontale	sutura coronalis frag.	1	kokonsa puolesta lapsen						
Maxilla dx.	alveolar 11-14 frag.	1							
	13 E+PC+PD	ks. ed.	wear 4			7,3	7,7	7,4	
	14 PC+PD	ks. ed.							
Tibia dx.	prox. Frag.	1							
Calva	frag.	22							
Pubis	ischio pubic ramus frag.	1							
Temporale sin.	pars petrosa frag.	1							
Frontale	glabella et squama frag.	1	kokonsa puolesta lapsen						
Sphenoidale	ala major dx. Frag.	1	kokonsa puolesta lapsen						
Ulna dx.	dist. 1/4 frag.	1							
	64 kokonainen	1	wear 10			7,3	8,2	5,1	
Temporale dx.	pars petrosa frag.	1	kokonsa puolesta lapsen						
Maxilla sin.	prox. Frontalis frag.	1	kokonsa puolesta lapsen						
Occipitale	pars lateralis dx. Frag.	1							
Mandibula	trigonum frag.	1							
Frontale	sinus frag.	1							
Temporale dx.	fossa mandibularis frag.	1							
Sphenoidale	frag.	ks. ed.							
Occipitale	cruciform eminentia frag.	1							
Vertebra thoracalis	arcus frag.	1							
	16 kokonainen	1	wear 6			10,3	12,8	6,5	
Frontale	supraorbita frag.	1	kokonsa puolesta lapsen						
Femur dx.	excl. Frag.	1	pituus max. Noin 46 cm, nat. 45,5 mm	caput AP 48 mm, SI 48,8 mm, epicondylus br. 82,3 mm					
Tibia dx.	excl. Frag.	1	pituus noin 38 cm, max. 39 mm						
Femur sin.	excl. Frag.	1	pituus max. Noin 45,5 mm, nat. 45,5 mm	caput AP 47,8 mm, SI 49,4 mm					
Femur dx.	prox. 2/3 frag. Excl. Prox. Frag.	1							dialyyssi lateral posterior lamellar bone formation 23,5 mmx8,8 mm
Scapula dx.	glenoid, spina et margo inferior frag.	1							caput arthroosi, kulunaa ja uuden luun muodostusta sienen muotoinen
Humerus dx.	dist. 2/3 frag. Excl. Dist. Frag.	1							
Coxae sin	ilium excl. Frag.	1	facies auricularis 60+ vuotta	incisyrä ischiadica major M, sulcus preauricularis M, facies auricularis M					
Femur sin.	excl. Prox. Et dist. Frag.	1	pituus max. Noin 46 cm						caput eburation, sienen muotoinen
Radius dx.	excl. Frag.	1	pituus noin 25,5 mm						
Tibia dx.	excl. Frag.	1	pituus noin 35,5 cm, max. 36 cm.						
Femur sin.	dist. Diaf. Frag.	1							
Occipitale	squama excl. Frag.	1	sutura A	protuberantia occipitalis externa M?					
Frontale	orbita dx. Et squama frag.	1	sutura B	supraorbita M					
Tibia dx.	dist. 2/3 frag. Excl. Dist. Frag.	1							
Mt III sin.	kokonainen	1							
Frontale	excl. Glabella frag.	1	sutura C	supraorbita M?, tuber M?					
Parietale dx.	excl. Posterior frag.	ks. ed.	sutura C	tuber ?					
Parietale sin.	kokonainen	ks. ed.	sutura C	tuber ?					
Temporale dx.	pars petrosa et squama frag.	ks. ed.	sutura A						
Temporale sin.	excl. Proc. Mastoideus frag.	ks. ed.	sutura A	mastoid M?, zygomatic ?					fossa mandibularis kulunaa woven bone formation
Zygomaticum sin.	kokonainen	ks. ed.		zygomatic M?					fossa mandibularis kulunaa
Sphenoidale	excl. Frag.	ks. ed.							
Vomer	excl. Frag.	ks. ed.							
Frontale	excl. Frag.	1	sutura D	glabella M?, supraorbita M					
Humerus dx.	dist. Diaf. Frag.	1							
Costa sin.	excl. Caput et fac. Sternalis frag.	1							
Scapula sin.	glenoid, spina et margo inferior frag.	1							
Frontale	glabella frag.	1							
Tibia dx.	excl. Prox. Et dist. Frag.	1	pituus 32,5 cm						
Atlas	excl. Frag.	1							
Phalang I:1 pedis	excl. Frag.	1							prox. Osteochondritis?, osteofyyttejä 2
Scapula dx.	glenoid et spina frag.	1							
Femur dx.	diaf. Frag.	1							
Femur sin.	dialyyssi	1							
Humerus dx.	prox. 3/4 frag.	1		caput horizontal br. 41,2 mm					
Fibula sin.	excl. Frag.	1							
Patella dx.	kokonainen	1	pituus noin 34 cm						

Sphenoidale	ala major sin. Frag.	1							
Mc IV sin.	kokonainen	1							
Parietale sin.	excl. Frag.	1	kokonsa puolesta lapsen						
Humerus sin.	excl. Dist. Et prox. Frag.	1							
Costa dx.	collum et corpus frag.	1							
Radius sin.	excl. Frag.	1	pituus noin 23,5 cm	caput br. 22,5 mm					
Temporale dx.	pars petrosa et squama frag.	1	kokonsa puolesta lapsen					endocranial pitting	
Mc III sin.	kokonainen	1							
Tibia dx.	dist. Diaf. Frag.	1							
Fibula sin.	dist. 2/3 frag.	1							
Radius sin.	dist. Frag.	1							
Femur sin.	diafyysi	1							
Fibula	diafyysi	1							
Vertebra thoracalis	arcus excl. Frag.	1							
Maxilla dx.	alveolar 12-18 frag.	1							16 abs cess lingual
14 kokonainen		1	wear 3			7,3	9,2	7,6	
15 kokonainen		1	wear 3			6,5	9,2	6,7	calculus 1 buccal
17 kokonainen		1	wear 16			9,4	10,8	6,2	caries distal CEJ 3,9 mm calculus 1 buccal, distal, trauma occlusal buccal
Femur sin.	caput et collum frag.	1							
Frontale	kokonainen	1	sutura C	glabella M, supraorbita M?, tuber M?					
Parietale dx.	kokonainen	ks. ed.	sutura D	tuber ?					
Parietale sin.	excl. frag.	ks. ed.	sutura D	tuber ?					
Occipitale	kokonainen	ks. ed.	sutura D	protuberantia occipitalis externa M?					
Temporale dx.	kokonainen	ks. ed.	sutura A-D	mastoid M, zygomatic M					fossa mandibularis osteofyytejä 3
Temporale sin.	excl. Frag.	ks. ed.	sutura A-D	mastoid M, zygomatic M					
Sphenoidale	kokonainen	ks. ed.	sutura D						
Nasale dx.	excl. Inf. frag.	ks. ed.		nasale M?					
Nasale sin.	excl. Inf. frag.	ks. ed.		nasale M?					
Zygomatium dx.	kokonainen	ks. ed.							
Zygomatium sin.	kokonainen	ks. ed.							
Maxilla dx.	kokonainen	ks. ed.							12,13 abscess buccal, 15,16,18 AMTL
Maxilla sin.	kokonainen	ks. ed.							23 abscess buccal, 24,25,27,28 AMTL
Palatinum dx.	kokonainen	ks. ed.							
Palatinum sin.	kokonainen	ks. ed.							
Concha nasalis inferior dx.	kokonainen	ks. ed.							
Concha nasalis inferior sin.	kokonainen	ks. ed.							
Ethmoidale	excl. Frag.	ks. ed.							
Vomer	excl. Frag.	ks. ed.							
Lacrimale sin.	kokonainen	ks. ed.							
Femur dx.	diafyysi	1							
Patella sin.	kokonainen	1							
Vertebra lumbalis	corpus et arcus frag.	1							inferior osteofyytejä 3
Humerus dx.	dist. 2/3 frag.	1		epicondylus br. 53,7mm, dist. Art. Br. 38,3 mm					
Costa 1 sin.	collum et corpus frag.	1							
Costa 10/11 dx.	collum et corpus frag.	1							
Frontale	orbita dx. Frag.	1		suoraorbita F					
Temporale dx.	proc. Zygomaticus frag.	ks. ed.							
Sphenoidale	ala major dx. Frag.	ks. ed.							
Zygomatium dx.	excl. Frag.	ks. ed.		zygomatium F					
Maxilla sin.	proc. Frontalis frag.	ks. ed.							
Nasale dx.	sup. Frag.	ks. ed.		nasale F					
Nasale sin.	sup. Frag.	ks. ed.		nasale F					
Maxilla dx.	excl. Frag.	ks. ed.							AMTL 11,12,13, 16,18, abscess 14,15 buccal, 17 buccal
Maxilla sin.	AMTL 21,22, 25 abscess 23 buccal	ks. ed.							
Humerus dx.	excl. Prox. Et dist. Frag.	1	pituus noin 34 cm						
Femur	diaf. Frag.	2							
Costa sin.	fac. Art. Collum et corpus frag.	1							
Vertebra thoracalis 12	excl. Corpus et arcus frag.	1							corpus superior schmoris node
Tibia dx.	excl. Prox. Et dist. Frag.	1							
Scapula sin.	glenoid, spina et margo inferior frag.	1							
Vertebra thoracalis	corpus et arcus frag.	1							corpus inferior schmoris
Calcaneus dx.	fac. Art. Sup. Frag.	1							
Costa	corpus frag.	9							
Tibia	diaf. Frag.	1							
Humerus dx.	dist. 2/3 diaf. Frag.	1							
Ulna dx.	prox. 2/3 frag. Excl. Prox. Frag.	1							
Frontale	glabella et supraorbita dx. Frag.	1		glabella M, supraorbita M					
Vertebra lumbalis	excl. Corpus et arcus frag.	1							corpus superior et inferior osteofyytejä 3
Clavicula dx.	excl. Fac. Acromialis frag.	1							
Temporale sin.	proc. zygomaticus, fossa mandibularis et meatus	1							
Sternum	corpus frag.	1							
Radius sin.	prox. Diaf. Frag.	1							
17 kokonainen		1	wear 7			8,9	11,6	7,3	
Vertebra thoracalis	excl. Frag.	1							
Scapula sin.	glenoid, spina et margo inferior frag.	1							21,1
Costa sin.	fac. Art. Et collum frag.	1							
Costa sin.	collum et corpus frag.	1	kokonsa puolesta lapsen						
Costa dx.	fac. Art. Collum et corpus frag.	2							
Clavicula sin.	diaf. Frag.	1							
Costa 1 sin.	fac. Art. collum et corpus frag.	1							
Scapula dx.	glenoid, spina et margo inferior frag.	1	kokonsa puolesta lapsen						
Vertebra lumbalis	arcus excl. Frag.	1							
Frontale	orbita dx. Frag.	1							
Sphenoidale	ala major dx. Frag.	ks. ed.							
Coxae sin	ilium et ischium frag.	1	facies auricularis 35-39 vuotta	incisura ischiadica major F, sulcus preauricularis F, facies auricularis?					
Axis	excl. Frag.	1							
Costa dx.	excl. Caput et fac. Sternalis frag.	1							
Costa sin.	excl. Caput et fac. Sternalis frag.	2							
Mt IV dx.	excl. Frag.	1							

Vertebra lumbalis	excl. Frag.	1								corpus inferior osteofyyttejä 2
Phalang 1 manus	excl. Frag.	1								
Coxae	acetabulum frag.	1								
Cuboidem dx.	excl. Frag.	1								
Vertebra thoracalis	excl. Arcus frag.	1								corpus inferior osteofyyttej 1-2
Clavicula sin.	diaf. Frag.	1								
Costa dx.	collum et corpus frag.	1								corpus hyvin parantunut trauma
Coxae dx.	ilium frag.	1	facies auricularis 45-49 vuotta	incisvra ischiadica major ?						
Vertebra lumbalis	excl. Corpus et arcus frag.	1								corpus inferior osteofyyttejä
Humerus	caput frag.	1								
Costa sin.	fac. Art., collum et corpus frag.	1								
Maxilla dx.	proc. Palatinus frag.	1								
Maxilla sin.	alveolar 21-25 frag.	ks. ed.								21-23 AMTL, 25 Abscess buccal
Palatinum dx.	frag.	ks. ed.								
Palatinum sin.	frag.	ks. ed.								
Concha nasalis inferior dx.	frag.	ks. ed.								
Concha nasalis inferior sin.	frag.	ks. ed.								
Radius	diaf. Frag.	1								
Costa 2 dx.	excl. Caput et fac. Sternalis frag.	1								
Costa dx.	fac. Sternalis, collum et corpus frag.	1								
Mt III sin.	excl. Frag.	1								
Vertebra thoracalis	excl. Corpus et arcus frag.	1								
Mt II sin.	prox. 2/3 frag. Excl. Prox. Frag.	1								
Mt I sin.	dist. Frag.	1								
Frontale	squama frag.	1	kokonsa puolesta lapsen							
Parietale sin.	sutura sagittalis et lamboidea frag.	1	kokonsa puolesta lapsen							
Costa 2 dx.	excl. Fac. Sternalis frag.	1								
Phalang 1 manus	excl. Frag.	1								
Radius dx.	prox. Diaf. Frag.	1								
Zygomaticum dx.	excl. Proc. Temporalis frag.	1								
Maxilla	sinus frag.	ks. ed.								
Occipitale	cruciform eminentia frag.	1								
Scapula sin.	spina frag.	1								
Costa sin.	collum et corpus frag.	1								
Calcaneus dx.	frag.	1								
Coxae	acetabulum frag.	1								
Scapula sin.	spina frag.	1								
Vertebra thoracalis	corpus frag.	1								
	23 kokonainen	1	wear 2				7.4	7.4	10.5	
Phalang 1 pedis	excl. Frag.	1								
Mandibula	condylus dx. Frag.	1	kokonsa puolesta lapsen							
Coxae sin	iliopubic ramus frag.	1								
Femur	diaf. Frag.	1								
Mandibula	ramus dx. Frag.	1								
Axis	arcus frag.	1								
Humerus sin.	diafyysi	1	pituus noin 77,9 mm							
Femur sin.	diaf. Frag.	1								
Costa sin.	collum et corpus frag.	1								
Coxae dx.	ilium frag.	1								
Mc	diaf. Frag.	1								
Costa 2 dx.	fac. Art. Collum et corpus frag.	1								
Femur sin.	prox. 2/3 frag. Excl. Prox. Frag.	1	kokonsa puolesta lapsen							
Femur	diaf. Frag.	1								
Tibia	diaf. Frag.	1								
Coxae	ilium et acetabulum frag.	1								
Parietale sin.	frag.	1								
Mc	diaf. Frag.	1								
Tibia	diaf. Frag.	1								
Phalang 1 pedis	prox. 2/3 frag. Excl. Prox. Frag.	1								
Humerus	dist. Frag.	1								
Coxae	acetabulum et ilium frag.	1								
Ulna sin.	excl. Prox. Et dist. Frag.	1	pituus noin 26 cm							
Temporale dx.	mastoid, zygomatic, fossa mandibularis et meatu	1		mastoid M. zygomatic ?						
Occipitale	squama frag.	1								
Coxae	acetabulum et ischium frag.	1								
Phalang 1:1 pedis	excl. Frag.	1								
Costa sin.	collum frag.	1								
Ulna sin.	prox. Diaf. Frag.	1								
Mc	diaf. Frag.	1								
Humerus sin.	prox. Diaf. Frag.	1								
Fibula	diaf. Frag.	1								
Coxae sin.	pubis frag.	1	pubis F?							
Parietale dx.	sutura temporalis frag.	1								
Costa dx.	fac. Art et collum frag.	1								
Calva	frag.	6								
Atlas	frag.	1								
Costa dx.	collum et corpus frag.	1								
Coxae sin.	ischium frag.	1	kokonsa puolesta lapsen							
Mc	diaf. Frag.	1								
Maxilla sin.	alveolar frag.	1	61-26 frag.	Ubelaker 2 vuotta						
	64 kokonainen	1	wear 4				7.1	8.5	6.4	
	65 kokonainen	1	root 1/2				9.1	10	6.9	
Frontale	excl. Frag.	1	sutura D	glabella M. supraorbita M. tuber M						
Parietale dx.	frag.	ks. ed.	sutura D							
Parietale sin.	frag.	ks. ed.	sutura D							
Mt	diaf. Frag.	1								
Calva	frag.	19								
Frontale	sinus frag.	1								
Femur dx.	prox. 1/3 frag.	1	kokonsa puolesta lapsen							

Costa	corpus frag.	1			
Mc I dx.	excl. Frag.	1			
Occipitale	pars lateralis dx. Frag.	1	alle 5-7 vuotta		
Sphenoidale	frag.	1			
Costa sin.	fac. Art. Frag.	1			
Sacrum	frag.	1			
Vertebra cervicalis	arcus frag.	1			
Concha nasalis inferior	frag.	1			
Vertebra	arcus frag.	1			
Maxilla	proc. Frontalis frag.	1			
Temporale sin.	meatus auditorius externa frag.	1			
Nasale dx.	frag.	1			
Nasale sin.	frag.	ks. ed.			
Temporale dx.	pars petrosa frag.	1			
Fibula sin.	dist. 1/4 frag.	1			
Trapezium dx.	excl. Frag.	1			

Yksikkö 8, alue 14									
Luu	Luum osa	kpl	ikä/pituus	sukupuoli/MD	BL	C	Patologia yms.		
Temporale sin.	pars petrosa frag.	1							
Mandibula	corpus 31-38 frag.	1							AMTL 36,37
Temporale sin.	pars petrosa et squama frag.	1							
Malleus sin.	kokonainen	ks. ed.							
Incus sin.	kokonainen	ks. ed.							
Femur sin.	dist. Diat. Frag.	1							
Frontale	squama frag.	1	sutura B						
Parietale dx.	sutura sagittalis, lambdoidea et coronalis frag.	ks. ed.	sutura B						
Parietale sin.	excl. Frag.	1	sutura B						
Occipitale	squama excl. Frag.	ks. ed.	sutura B						
Temporale sin.	excl. Proc. Mastoideus etproc. Zygomaticus frag.	1	sutura A						
Frontale	orbita sin. Frag.	1							
Sphenoidale	frag.	1							
Mandibula	alveolar 32-36 frag.	1							
	35 kokonainen	ks. ed.	wear 4		6,7	7,7	6		parodontitis 3.6 mm
	36 kokonainen	ks. ed.	wear 36		10,5	9,1	4,6		parodontitis 4.2 mm
Coxae	illum et acetabulum frag.	1							
Maxilla sin.	alveolar 17/18 frag.	1							
17/18	PE+C+D	ks. ed.	wear 18		8,7	9,4	4,8		parodontitis 5.1 mm
Frontale	supraorbita dx. Frag.	1							
Sphenoidale	aia majr dx. Frag.	ks. ed.							
Temporale dx.	pars petrosa frag.	1							
Calcaneus sin.	fac. Art. Frag.	1							
Temporale dx.	pars petrosa et fossa mandibularis frag.	1							
Atlas	frag.	1							
Talus dx.	excl. Frag.	1							
PM maxilla	E+PC+PD	1	wear 2		5,8	7,3	6,1		
	32 E+PC+PD	1	wear 4		5,8	6,2	7,7		calculus 1 lingual
Sphenoidale	frag.	1							
	47 E+PC+PD	1	wear 4		10,8	9,9	7,8		
	35 kokonainen	1	wear 2		6,8	7,5	7,3		
	21 E+PC+PD	1	wear 4		3,3	7,2	8,8		calculus 1 labial
	44 E+PC+PD	1	wear 2		6,5	7,4	8,2		
Maxilla dx.	alveolar 17,18 frag.	1							
	17 kokonainen	1	wear 10		8,9	10,3	6,4		
	18 kokonainen	1	wear 6		8,5	9,8	5,7		
Mandibula	corpus 31-45 frag.	1							AMTL 31-45
	16 E+PC+PD	1	wear 22		8,7	10,6	4,5		
	1 E+PC+PD	1	wear 3		5,7	7,2	6,3		
PM maxilla	13 E	1	wear 4		8,2	8,9	8,1		
Temporale	proc. Zygomaticus frag.	1							
	33 E+PC+PD	1	wear 3		6,2	6,1	7,4		
	36 E+PC+PD	1	wear 30						
Occipitale	pars lateralis frag.	1							
	26 kokonainen	1	wear 20		9,7	10,7	5,3		calculus 2 buccal, 1 lingual
Occipitale	pars basilaris et partes laterales frag.	1							
Vertebra thoracalis	corpus et arcus frag.	1							
	27 kokonainen	1	wear 13		8,8	10,4	6,4		calculus 1 buccal
	17 E+PC+PD	1	wear 16		9,1	10,4	5,8		
	43 kokonainen	1	wear 3		6,5	7,2	9,1		
	34 E+PC+PD	1	wear 2		6,7	7,3	7,9		
	41 E+PC+PD	1	wear 4		5	5,7	7,1		
Frontale	kokonainen	1	sutura A						
Parietale dx.	kokonainen	ks. ed.	sutura A						
Parietale sin.	kokonainen	ks. ed.	sutura A						
Occipitale	excl. Frag.	ks. ed.	sutura A						
Temporale dx.	excl. Proc. Mastoideus et zygomaticus frag.	ks. ed.	sutura A						
Temporale sin.	excl. Proc. Mastoideus et zygomaticus frag.	ks. ed.	sutura A						
Sphenoidale	kokonainen	ks. ed.	sutura A						
Vomer	excl. Frag.	ks. ed.							
Palatinum dx.	excl. Frag.	ks. ed.	sutura A						
Palatinum sin.	excl. Frag.	ks. ed.	sutura A						
Zygomaticum dx.	excl. Proc. Temporalis frag.	ks. ed.							
Zygomaticum sin.	excl. Proc. Temporalis frag.	ks. ed.							
Nasale dx.	excl. Inf. frag.	ks. ed.							
Nasale sin.	excl. Inf. frag.	ks. ed.							
Maxilla dx.	excl. Frag.	ks. ed.							
Maxilla sin.	excl. Frag.	ks. ed.							
	26 kokonainen	ks. ed.	wear 17		9,9	10,8	5,3		calculus 1 buccal, parodontitis 3.3 mm
	27 kokonainen	ks. ed.	wear 10		8,5	10,3	5,8		calculus 1 buccal, parodontitis 3.6 mm
	28 kokonainen	ks. ed.	wear 5		8,8	10,3	5,8		parodontitis 3.0 mm
Ethmoidale	excl. Frag.	ks. ed.							
Lacrimale dx.	kokonainen	ks. ed.							
Concha nasalis inferior sin.	excl. Frag.	ks. ed.							
Talus sin.	excl. Frag.	1							
Calcaneus sin.	excl. Frag.	1							
Tibia dx.	diat. Frag.	1							
Talus dx.	excl. Frag.	1							
Ulna sin.	prox. 2/3 frag.	1							
Femur sin.	prox. Diat. Frag.	1							
Clavicula dx.	diatysyi	1							
Vertebra lumbalis	excl. Corpus et arcus frag.	1							
Temporale dx.	pars petrosa frag.	1							
Mt I sin.	excl. Prox. Et dist. Frag.	2							
Mt III dx.	prox. 2/3 frag.	1							

Cuneiforme mediale sin.	excl. Frag.	1							
Temporale sin.	excl. Squama frag.	1							
Mt III dx.	prox. 1/3 frag.	1							
Mt dx.	prox. 2/3 frag.	1							
Humerus	dist. Diaf. Frag.	1							
Occipitale	cruciform eminentia frag.	2							
Calva	frag.	2							
Scapula sin.	glenoid frag.	1							
Mt I dx.	prox et dist. Diaf. Frag.	1							
Coxae dx.	ilium et acetabulum frag.	1							
Calcaneus sin.	fac. Art. Frag.	1							
Mt III sin.	prox. 1/3 frag.	1							
Talus dx.	excl. Frag.	1							
Phalang I:1 pedis	prox. 2/3 frag.	2							
Mt III dx.	prox. 2/3 frag.	1							
Mt IV sin.	prox. 1/3 frag.	1							
Sphenoidale	ala major sin. Frag.	1							
Occipitale	pars basilaris et pars lateralis sin. Frag.	1							
Scapula dx.	spina frag.	1							
Sphenoidale	frag.	1							
Frontale	orbita superior frag.	1							
Mt IV sin.	prox. 2/3 frag.	1							
Calcaneus dx.	fac. Art. Frag.	1							
Talus dx.	frag.	1							
Maxilla dx.	alveolar 15-17 frag.	1							
	15 kokonainen	1 wear 4				7,1	9,5	5,3	parodontitis 4,3 mm
	16 kokonainen	1 wear 24				10,7	12,3	4,7	
	17 kokonainen	1 wear 12				9,4	12,5	7,3	
	14 kokonainen	1 wear 2				7,2	8,7	7,1	calculus 1 buccal, lingual
Cuneiforme mediale sin.	excl. Frag.	1							
Mt IV dx.	prox. Frag.	1							
Mt	diaf. Frag.	1							
Vertebra thoracalis	arcus frag.	1							
Occipitale	condylus frag.	1							
Mandibula	alveolar sin. Frag.	1							
Maxilla dx.	alveolar 14-17 frag.	1							
	16 excl. Frag.	ks. ed. wear 14				10,1	12,2	7,1	clculus 1 buccal
	17 excl. Frag.	ks. ed. wear 11				10,6	11,9	7,6	
Mandibula	corpus 42-48 frag. Et ramus frag.	1							35,37 AMTL, 38 puuttuu
	34 radix frag.	ks. ed.							
	36 radix frag.	ks. ed.							
Mandibula	corpus 38-47	1 Varrela 30-40 vuotta							trigonum M
	33 kokonainen	ks. ed. wear 4				7,1	8,1	9,5	
	34 kokonainen	ks. ed. wear 2				7,6	8,3	8,4	
	36 kokonainen	ks. ed. wear 22				11,6	10,8	5,8	
	37 kokonainen	ks. ed. wear 17				11,5	10,3	5,6	parodontitis 2,5 mm
	38 kokonainen	ks. ed. wear 10				10,9	10,6	5,2	
	43 kokonainen	ks. ed. wear 3				7,1	8,5	10,9	
	45 kokonainen	ks. ed. wear 3				7,4	8,7	6,8	
	46 kokonainen	ks. ed. wear 24				12,1	10,6	5,8	
	47 kokonainen	ks. ed. wear 17				11,3	10,4	5,5	
	11 E	1 wear 1				8,4	7,2	11,2	
	21 E+PD	1 wear 4				8,1	7,1	8,8	calculus 1 labial
Maxilla sin.	alveolar 25 frag.	1							
	25 kokonainen	1 wear 2				6,7	8,9	6,4	calculus 1 buccal, mesial, distal
	27 kokonainen	1 wear 11				8,9	10,4	5,4	LEH 2,8 mm
	37 E+PC+PD	1 wear 10				10,7	10,4	5,5	caries? Occlusal
	26 PE+PC+PD	1 root 1/2							
	47 E	1 wear 4				11,1	10		
	12 E+PC+PD	1 wear 3				7,1	6,3	8,2	
	22 E+PC+PD	1 wear 3				6,8	6,5	8,9	
	22 E+PD	1 wear 1				8,4	6,1	9,3	
	28 kokonainen	1 crown complete				8,7	10,9		
	46 PE+PD	1 wear 10							
	23 E+PC+PD	1 wear 2				7,4	8,2	8,9	calculus 1 labial, lingual
	64 E+PC+PD	1 wear 13				6,8	8,5	5,3	

Yksikkö 16, alue 17								
Luu	Luu osa	kpl	ikä/pituus	sukupuoli/MD	BL	C	Patologia yms.	
Vertebra thoracalis	excl. Arcus frag.	1			18,4			
Mc IV sin.	kokonainen	1						
Frontale	squama frag.	1	sutura B					
Parietale dx.	frag.	ks. ed.	sutura B					
Parietale sin.	excl. Frag.	ks. ed.	sutura B					
Parietale sin.	excl. Frag.	1						
Occipitale	squama excl. Frag.	1	sutura B	protuberantia occipitalis externa M				
Occipitale	cruciform eminentia frag.	1	sutura B	protuberantia occipitalis externa M				
Temporale dx.	excl. Squama frag.	1	kokonsa puolesta lapsen					
Humerus sin.	dist. Diaf. Frag.	1						
Ulna sin.	prox. Diaf. Frag.	1						
Atlas	excl. Frag.	1						
Sphenoidale	ala major dx. Frag.	1						
Temporale sin.	excl. Frag.	1	kokonsa puolesta lapsen					
Axis	dens et corpus frag.	1						
Phalang 1 manus	excl. Prox. Frag.	1						
Clavicula sin.	diaf. Frag.	1						
Coxae	crista iliaca frag.	1						
Occipitale	squama frag.	1	kokonsa puolesta lapsen					
Parietale sin.	frag.	1						
Parietale	frag.	1	kokonsa puolesta lapsen					
Occipitale	pars lateralis dx. Frag.	1	alle 5-8 vuotta					
Parietale	frag.	1						
Parietale sin.	excl. Frag.	1	kokonsa puolesta lapsen					endocranial pitting
Scapula sin.	glenoid et spina frag.	1						
Axis	dens et corpus frag.	1						
Calva	frag.	3						
Vertebra lumbalis	arcus frag.	1						
Frontale	supraorbita frag.	1	kokonsa puolesta lapsen					
Axis	arcus frag.	1	alle 4-6 vuotta					
	23 kokonainen	1	wear 6		6,2	8,2	6,1	
	43 E+PC+PD	1	wear 3		6,7	7,8	10,1	
	85 E+PD	1	wear 4		10,1	8,2	5,9	
	36 kokonainen	1	initia root formation		11,4	10,4	8,1	
	26 kokonainen	1	initia root formation		10,2	10,3	6,9	calculus 1 buccal, lingual
	41 E	1	wear 1		5,5	5,7	9,9	
	46 E+PD	1	wear 4		11,5	10,4	7,8	
	42 kokonainen	1	wear 1		6,1	6,3	9,3	
	65 E+PC+PD	1	wear 4		9,7	9,6	5,8	
	33 E	1	wear 1					
Maxilla dx.	alveolar 54-17 frag.	1	Varrela 4 vuotta					
	13 kokonainen	1	crow 3/4					
	55 kokonainen	ks. ed.	wear 5, root lenght complete		6,6	8,3	5,5	parodontitis 1.6 mm
	56 kokonainen	ks. ed.	wear 4		8,9	9,7	5,5	parodontitis 1.6 mm
	16 kokonainen	ks. ed.	puhkeamaton					
	17 kokonainen	ks. ed.	crow 3/4					
Vertebra thoracalis	excl. Frag.	1						corpus sup. Osteofyyttejä 2, fac. Art. Sup. Osteofyyttejä 3, corpus inf. osteofyyttejä 2, fac. Art. Inf. sin. Osteofyyttejä 2

Yksikkö 17, alue 17									
Luu	Luum osa	kpl	ikä/pituus	sukupuoli/MD	BL	C	Patologia yms.		
Frontale	kokonainen	1	sutura B	glabella F, supraorbita F?, tuber F					
Parietale dx.	kokonainen	ks. ed.	sutura C	tuber					
Parietale sin.	kokonainen	ks. ed.	sutura C						
Occipitale	excl. Frag.	ks. ed.	sutura B	protuberantia occipitalis externa F?					
Temporale dx.	kokonainen	ks. ed.	sutura A	mastoid F?, zygomatic F?					
Temporale sin.	kokonainen	ks. ed.	sutura A	mastoid F?, zygomatic F?					
Zygomaticum dx.	kokonainen	ks. ed.		zygomatic F					
Zygomaticum sin.	kokonainen	ks. ed.		zygomatic F					
Palatinum dx.	kokonainen	ks. ed.	sutura A						
Palatinum sin.	kokonainen	ks. ed.	sutura A						
Sphenoidale	kokonainen	ks. ed.	sutura A						
Vomer	kokonainen	ks. ed.							
Concha nasalis inferior dx.	kokonainen	ks. ed.							
Concha nasalis inferior sin.	kokonainen	ks. ed.							
Lacrimale dx.	kokonainen	ks. ed.							
Lacrimale sin.	kokonainen	ks. ed.							
Ethmoidale	kokonainen	ks. ed.							
13	kokonainen	ks. ed.	wear 3		7,2	7,7	8,8	calculus 1 labial, parodontitis 1,4 mm	
14	kokonainen	ks. ed.	wear 2		6,9	8,8	6,8	calculus 1 buccal, parodontitis 2,1 mm	
15	kokonainen	ks. ed.	wear 2		6,3	8,1	6,1	calculus 1 buccal, parodontitis 1,2 mm	
16	kokonainen	ks. ed.	wear 13		9,9	10,7	5,3	calculus 1 buccal, parodontitis 2,9 mm	
17	kokonainen	ks. ed.	wear 10		9,1	10,7	6,5	parodontitis 1,9 mm	
18	kokonainen	ks. ed.	wear 4		9	10,3	6,5	parodontitis 1,6 mm	
23	kokonainen	ks. ed.	wear 3		7,4	7,1	9,1	calculus 1 labial, parodontitis 1,8 mm	
24	kokonainen	ks. ed.	wear 2		6,5	9,1	7,3	calculus 1 buccal, parodontitis 3,3 mm	
25	kokonainen	ks. ed.	wear 2		6,2	8,4	5,7	calculus 1 buccal, parodontitis 2,1 mm	
26	kokonainen	ks. ed.	wear 12		9,4	10,7	5,8	calculus 1 buccal, parodontitis 2,8 mm	
27	kokonainen	ks. ed.	wear 6		9,4	10,5	6,7	parodontitis 2,1 mm	
28	kokonainen	ks. ed.	wear 4		8,9	10,2	6,7	parodontitis 1,6 mm	
Femur dx.	prox. 2/3 frag.	1							
Mandibula	kokonainen	1	Ubeläker 15-21 vuotta	trigonum F?, angulus F					
31	kokonainen	ks. ed.	wear 2		5,4	5,6	8,7	calculus 1 lingual, parodontitis 1,8 mm	
32	kokonainen	ks. ed.	wear 2		5,6	6,1	8,8	calculus 1 lingual, parodontitis 2,3 mm	
33	kokonainen	ks. ed.	wear 2		6,4	7,2	10,5	calculus 1 lingual, parodontitis 1,5 mm	
34	kokonainen	ks. ed.	wear 2		6,9	7,1	8	parodontitis 2,4 mm	
35	kokonainen	ks. ed.	wear 2		6,8	7,4	7,2	parodontitis 2,6 mm	
36	kokonainen	ks. ed.	wear 20		10,9	9,8	5,8	parodontitis 3,5 mm	
37	kokonainen	ks. ed.	wear 6		10,7	9,2	6,3	caries occlusal 4,9 mm, parodontitis 2,5 mm	
38	kokonainen	ks. ed.	puhkeamaton						
41	kokonainen	ks. ed.	wear 2		5,4	5,6	8,7	calculus 1 lingual, parodontitis 2,5 mm	
43	kokonainen	ks. ed.	wear 2		6,4	6,6	9,5	parodontitis 1,5 mm	
44	kokonainen	ks. ed.	wear 2		6,9	7,1	7,7	parodontitis 2,8 mm	
45	kokonainen	ks. ed.	wear 2		6,9	7,5	6,2	parodontitis 3,4 mm, trauma occlusal lingual	
46	kokonainen	ks. ed.	wear 18		10,7	9,7	5,5	parodontitis 2,9 mm	
47	kokonainen	ks. ed.	wear 10		10,6	9,3	6,1	caries? Occlusal	
48	kokonainen	ks. ed.	puhkeamassa						
Mandibula	corpus 38-48 et ramus dx.	1	Varrella 25-35 vuotta	trigonum F, angulus F					
33	PE+PC+PD	ks. ed.	wear 5		6,5	7,1	7,1		
34	kokonainen	ks. ed.	wear 4		7,5	8,3	7,1		
36	PC+PD	ks. ed.	wear 12						
37	kokonainen	ks. ed.	wear 12		11,1	10,2	5,9		
38	kokonainen	ks. ed.	wear 10		10,1	9,5	5,2		
43	PC+PD	ks. ed.							
44	kokonainen	ks. ed.	wear 4		7,3	7,8	7,1		
45	kokonainen	ks. ed.	wear 4		7	8,4	6,3		
47	kokonainen	ks. ed.	wear 11		10,4	10,1	6,4		
48	kokonainen	ks. ed.	wear 8		11,6	9,8	6,2	parodontitis 2,8 mm	
Frontale	kokonainen	1	kokonsa puolesta lapsen						
Costa dx.	excl. Fac. Sternalis frag.	1							
Calcaneus dx.	excl. Frag.	1							
Occipitale	squama ext. Frag.	1	kokonsa puolesta lapsen						
Femur sin.	prox. Diaf. Frag.	1							
Femur	diaf. Frag.	1							
Femur sin.	dist. 1/4 frag.	1							
Femur dx.	dist. 1/4 frag.	1							
Costa sin.	excl. Fac. Sternalis frag.	1							
Humerus	dist. Diaf. Frag.	1							
Frontale	glabella et orbita sin. Frag.	1		glabella M, supraorbita M					
Scapula sin.	glenoid, spina, coracoid et margo inferior frag.	1		glenoid br. 25,5 mm					
Clavicula sin.	diafysis	1							
Costa 2 dx.	excl. Caput et fac. Sternalis frag.	1							
Costa 1 dx.	excl. Caput et fac. Sternalis frag.	1							
Vertebra thoracalis	arcus excl. Frag.	1							
Occipitale	cruciform eminentia frag.	1							
Temporale dx.	pars petrosa frag.	1							
Occipitale	squama et pars lateralis sin. Frag.	1	alle 5-8 vuotta						
Temporale sin.	excl. Squama et proc. Zygomaticus frag.	1	sutura A	mastoid M, zygomatic M					
Sacrum	excl. Frag.	1		curvature F					
Costa 11 dx.	kokonainen	1							
Costa dx.	excl. Fac. Sternalis frag.	1							
Costa dx.	kokonainen	1							
Costa dx.	excl. Fac. Sternalis frag.	2							
Costa sin.	excl. Fac. Sternalis frag.	1							
Vertebra thoracalis	excl. Arcus frag.	1						22,2	22,1
Scapula dx.	glenoid, spina et margo inferior frag.	1							

Costa sin.	excl. Fac. Sternalis frag.	1				
Vertebra thoracalis	arcus et corpus frag.	1				
Scapula sin.	glenoid, spina et margo inferior frag.	1	glenoid br. 23.7 mm			
Tibia sin.	diaf. Frag.	1				
Tibia dx.	diaf. Frag.	1				ant. Lamellar bone formation
Tibia	diaf. Frag.	1				
Temporale sin.	parspetrosa, mastoid et fossa mandibularis frag.	1				
Maxilla dx.	S3-16 frag.	1	noin 4-5 vuotta			
	54 kokonainen	ks. ed.	wear 18	7,5	9	5,3 parodontitis 2.8 mm
	55 kokonainen	ks. ed.	wear 16	8,9	9,9	5,9 parodontitis 1.8 mm
	85 E+PC+PD	1	root 2/3. Ubelaker 8 vuotta	10,3	8,4	6,3
Sphenoidale	ala major dx.	1	kokonsa puolesta lapsen			
Indet.	frag.	1				

Liite 6 Kuoliniän ja sukupuolen määrittäminen irtoluista

Alue 14, yksikkö 1
9 kpl lapsen luita pääasiassa kallon, sekä 3-vuotiaan alaleuka, loput nuorilta ja vanhemmilla aikuisilta, naismaisia ja miesmäisiä piirteitä
Alue 14, yksikkö 2
nuorempien ja vanhempien aikuisten luita, naismaisia ja miesmäisiä piirteitä
Alue 15 ja 16, yksikkö 3
15-21 vuotiaan kallo ja kuusi muuta lapsen luuta, loput eri ikäisten aikuisten luita, naismaisia ja miesmäisiä piirteitä
Alue 15 ja 16, yksikkö 4
25 kpl lasten luita, joista yksi 2-vuotiaan ja yksi 4-vuotiaan yläleuan pala, muut nuorten ja vanhempien aikuisten luita, naismaisia ja miesmäisiä piirteitä
Alue 14, yksikkö 8
Yksi keskenkasvuisen hammas, muut nuorempien ja vanhempien aikuisten luita, naismaisia ja miesmäisiä piirteitä
Alue 17 yksikkö 16
13 lapsen luuta, joista 1 4-vuotiaan yläleuka, voi olla peräisin samalta lapselta kuin y4, a 16 sekä eri- ikäisten aikuisten luita, vain miesmäisiä piirteitä
Alue 17, yksikkö 17
yksi 15-21 vuotiaan alaleuka yksi 4-5 vuotiaan yläleuka ja 5 muuta lapsen luuta sekä eri ikäisten aikuisten luita, naismaisia ja miesmäisiä piirteitä

Liite 7 Pituusarviot irtoluista

Y1, alue 14			
Luu	Luun pituus (cm)	Sjövold	+/- (cm)
Femur dx.	43	163,1	4,52
Femur sin.	43	163,1	4,52

Y4, alue 15-16

Luu	Luun pituus (cm)	Sjövold	+/- (cm)	rotter et al	+/- (cm)
Femur dx.	43	163,1	4,52		
Femur dx.	41,3	158,6	4,52		
Femur dx.	46	170,9	4,52	172,3	3,94
Femur sin.	47	173,6	4,52		
Femur sin.	45,5	169,6	4,52	171,1	3,94
Femur sin.	46	170,9	4,52		
Tibia dx.	35	164,6	4,11		
Tibia dx.	38,5	175,2	4,11		
Tibia dx.	36	167,7	4,11		
Tibia dx.	35,5	166,2	4,11		
Tibia dx.	32,5	157,1	4,11		
Humerus d	33	171,7	4,94	173,5	4,57
Humerus d	34	176,4	4,94		
Humerus s	35	181,2	4,94	179,3	4,57
Humerus s	34	176,4	4,94	176,4	4,57
Radius dx.	25,5	172,7	4,94		
Radius sin.	23,5	164,7	4,94	168,8	4,66
Radius sin.	23	162,7	4,94		
Ulna sin.	26	168,9	4,96		

Yksikkö 1, alue 14

Luu	Patologia tms.
Maxilla dx.	AMTL 14-17
Maxilla sin.	AMTL 25,27,28
	18 caries mesial CEJ 3,9 mm, parodontitis 3,4 mm
	25 caries mesial 2,0 mm, calculus 1 buccal radix
Occipitale	sutural bones
Vertebra thoracalis	toisessa fac. Art. Dx. Osteofyyttejä 3
Mandibula	AMTL36-38,46-48
	33 kaksijuurinen
	44 LEH 3,1 mm, noin 3,5 vuotta
Patella dx.	patella whiskers
Coxae sin.	acetabulum osteofyyttejä 2
	33 LEH 4,2 mm, noin 3,5 vuotta

Yksikkö 2, alue 14

Luu	Patologia tms.
Mt I dx.	prox. Osteochondritis dissecans?
	43 LEH 3,3 mm, noin 4 vuotta
	18 calculus 1 buccal
Calcaneus sin.	whiskers?
	14 caries dist. 5,1 mm
Coxae sin.	sacrum synostosis
Femur dx.	medial et anterior woven and lamellar
Parietale dx.	endocranial lamellar? 24,8 x22,8 mm
Occipitale	sutural bone

Yksikkö 3, alue 15

Luu	Patologia yms.
Occipitale	sutural bones
Vertebra thoracalis	eläimen
Vertebra cervicalis	eläimen
Mc/Mt	eläimen
Parietale dx.	lambdoid sutural bone
14	LEH 3,9 mm, noin 4 vuotta, parodontitis 1,7 mm
15	parodontitis 0,7 mm
16	parodontitis 2,8 mm, calculus 1 buccal
23	parodontitis 1,6 mm
24	LEH 3,9 mm, noin 4 vuotta parodontitis 1,4 mm
25	parodontitis 1,2 mm
26	LEH 3,5 mm, noin 2 vuotta, calculus 1 buccal, Parodontitis 2,4 mm
27	parodontitis 3,2 mm

Yksikkö 4, alue 16

Luu	Patologia yms.
Humerus sin.	caput osteofyyttejä 2
Coxae dx.	acetabulum osteofyyttejä
Humerus sin.	dist. Osteofyyttejä 2
Scapula sin.	glenoid osteofyyttejä 2
Scapula sin.	glenoid osteofyyttejä 2
Costa 1 dx.	luutunutta rustoa fac. Sternalis
Vertebra thoracalis	corpus inferior osteofyyttejä 2
Phalang 1 manus	pronssivärjäymää
Vertebra thoracalis	corpus osteofyyttejä 2 superior
	36 caries mesial grossgross
Cleithrum	aves sp. (linnut)
	38 calculus 1 mesial, distal, buccal, lingual, parodontitis 2,2 mm
Mandibula	46 abscess, 38,48 puuttuu
	31 calculus 1 lingual, parodontitis 1,4 mm
	32 calculus 1 lingual, parodontitis 1,8 mm
	41 calculus 1 lingual, parodontitis 2,2 mm
	42 calculus 1 lingual, parodontitis 1,6 mm
	43 parodontitis 1,8 mm
	44 parodontitis 3,2 mm
	47 caries buccal 4,9 mm
Mandibula	AMTL36,37, 46-48, 48 alle 1,5 v ennen kuolemaa
	32 hypoplasia?
	33 hypoplasia?
	34 LEH 2,9 mm, noin 4,5 vuotta, calculus 1 lingual, parodontitis 2,8 mm
	35 calculus 1 lingual
	42 LEH 2,8 mm, noin 3,5 vuotta
	43 LEH 3,8 ja 5,8 mm, noin 4 ja noin 3 vuotta
	44 calculus 1 lingual
Mandibula	16-18 AMTL
	15 hypoplasia?
Coxae dx.	acetabulum osteofyyttejä 2
Frontale	sutura metopica, ulkopinnalla orgaanista ainetta
Parietale dx.	ulkopinnalla orgaanista ainetta
Parietale sin.	ulkopinnalla orgaanista ainetta
Occipitale	ulkopinnalla orgaanista ainetta
Temporale dx.	ulkopinnalla orgaanista ainetta
Coxae dx.	acetabulum yläreunalla kaksi kystaa 14,2 mm, acetabulum matala, kulumaa
Femur sin.	diafyysi lateral posterior lamellar bone formation 23,5 mmx8,8 mm
Femur dx.	caput arthroosi, kulumaa ja uuden luun muodostusta sienen muotoinen
Femur sin.	caput eburnation, sienen muotoinen

Temporale sin.	fossa mandibularis kulumaa woven bone formation
Zygomaticum sin.	fossa mandibularis kulumaa
Phalang I:1 pedis	prox. Osteochondritis?, osteofyyttejä 2
Temporale dx.	endocranial pitting
Maxilla dx.	16 abscess lingual
	15 calculus 1 buccal
	17 caries distal CEJ 3,9 mm calculus 1 buccal, distal, trauma occlusal buccal
Temporale dx.	fossa mandibularis osteofyyttejä 3
Maxilla dx.	12,13 abscess buccal 15,16,18 AMTL
Maxilla sin.	23 abscess buccal, 24,25,27,28 AMTL
Vertebra lumbalis	inferior osteofyyttejä 3
Maxilla dx.	AMTL 11,12,13, 16,18, abscess 14,15 buccal, 17 buccal
Vertebra thoracalis 12	corpus superior schmorls node
Vertebra thoracalis	corpus inferior schmorls
Vertebra lumbalis	corpus superior et inferior osteofyyttejä 3
Vertebra lumbalis	corpus inferior osteofyyttejä 2
Vertebra thoracalis	corpus inferior osteofyyttej 1-2
Costa dx.	corpus hyvin parantunut trauma
Vertebra lumbalis	corpus inferior osteofyyttejä
Maxilla sin.	21-23 AMTL, 25 Abscess buccal

Yksikkö 8, alue 14

Luu	Patologia yms.
Mandibula	AMTL 36,37
	35 parodontitis 3,6 mm
	36 parodontitis 4,2 mm
17/18	parodontitis 5,1 mm
	32 calculus 1 lingual
	21 calculus 1 labial
Mandibula	AMTL 31-45
	26 calculus 2 buccal, 1 lingual
	27 calculus 1 buccal
	26 calculus 1 buccal, parodontitis 3,3 mm
	27 calculus 1 buccal, parodontitis 3,6 mm
	28 parodontitis 3,0 mm
	15 parodontitis 4,3 mm
	14 calculus 1 buccal, lingual
	16 calculus 1 buccal
Mandibula	35,37 AMTL, 38 puuttuu
	37 parodontitis 2,5 mm
	21 calculus 1 labial
	25 calculus 1 buccal, mesial, distal
	27 LEH 2,8 mm, noin 5,5 vuotta
	37 caries? Occlusal
	23 calculus 1 labial, lingual

Yksikkö 16, alue 17

Luu	Patologia yms.
Parietale sin.	endocranial pitting
26	calculus 1 buccal, lingual
55	parodontitis 1,6 mm
56	parodontitis 1,6 mm
Vertebra thoracalis	corpus sup. Osteofyyttejä2, fac. Art. Sup. Osteofyyttejä 3, corpus inf. osteofyyttejä 2, fac. Art. Inf. sin. Osteofyyttejä 2

Yksikkö 17, alue 17

Luu	Patologia yms.
13	calculus 1 labial, parodontitis 1,4 mm
14	calculus 1 buccal, parodontitis 2,1 mm
15	calculus 1 buccal, parodontitis 1,2 mm
16	calculus 1 buccal, parodontitis 2,9 mm
17	parodontitis 1,9 mm
18	parodontitis 1,6 mm
23	calculus 1 labial, parodontitis 1,8 mm
24	calculus 1 buccal, parodontitis 3,3 mm
25	calculus 1 buccal, parodontitis 2,1 mm
26	calculus 1 buccal, parodontitis 2,8 mm
27	parodontitis 2,1 mm
28	parodontitis 1,6 mm
31	calculus 1 lingual, parodontitis 1,8 mm
32	calculus 1 lingual, parodontitis 2,3 mm
33	calculus 1 lingual, parodontitis 1,5 mm
34	parodontitis 2,4 mm
35	parodontitis 2,6 mm
36	parodontitis 3,5 mm
37	caries occlusal 4,9 mm, parodontitis 2,5 mm
41	calculus 1 lingual, parodontitis 2,5 mm
43	parodontitis 1,5 mm
44	parodontitis 2,8 mm
45	parodontitis 3,4 mm, trauma occlusal lingual
46	parodontitis 2,9 mm
47	caries? Occlusal
48	parodontitis 2,8 mm
Tibia dx.	ant. Lamellar bone formation
54	parodontitis 2,8 mm
55	parodontitis 1,8 mm