

Juupajoki-Orivesi viemärilinjauksen muinaisjäännösinventointi 2010



Hannu Poutiainen
Tapani Rostedt
Timo Jussila



Kustantaja: Suunnittelutalo S. Anttila Oy

Kansikuva: Viemärilinjaa Hirsilän pohjoispuolella

Sisältö:

Perustiedot	2
Inventointi	2
Havainnot	3
Yhteenveto:	7
Yleiskartta	8
Maastokarttaotteet	9
Kartta tielinjat ja viemäriinjo N-osa	10
Kartta tielinjat ja viemäriinjo keskiosa.....	11
Kartta tielinjat ja viemäriinjo S-osa	12
Vanhatkartat	13
Pitäjänkarttaote 1840 l.....	13
Isojakokartat	14
Kuvaluettelo	16

Perustiedot

- Alue:** Paineviemäriinjoitus haarakkeineen Juupajoen Korkeakoskelta Oriveden Hirsilän ja Onnistaipaleen kautta Oriveden keskustan pohjoispuolelle.
- Tarkoitus:** Tarkistaa kattavasti onko viemäriinjojen alueella muinaisjäännöksiä. Selvittää viemäriinjojen suhde vanhaan, 1700-luvun tiestöön ja asutukseen.
- Työaika:** Kenttätyöaika: 7.-8.10.2010.
- Kustantaja:** Suunnittelutalo S. Anttila Oy
- Tekijät:** Mikroliitti Oy, H Poutiainen ja Tapani Rostedt maastotyö ja raporttiteksti. Raportin viimeistely, kartta-analyysit ja arkistotyö T Jussila.
- Tulokset:** Viemäriinjojen alueelta ei ennestään tunnettu muinaisjäännöksiä. Onnistaipaleen vanha kylätontti sijaitsee viemäriinjojen liepeillä (ei muinaisjäännösrekisterissä). Linjalta ei inventoinnissa löydetty esihistoriallisia eikä historiallisen ajan muinaisjäännöksiä. Viemäriinjo leikkaa tai sivuaa useassa kohdassa vanhaa (1786 ja 1840 kartoilta paikannettua) Ruovesi-Orivesi tien linjausta. Näillä kohden tielinjo kulkee nykyisen tien alla tai kupeessa joten viemäriinjojen ei katsottu voivan kajoja vanhan tien mahdollisesti jäljellä oleviin rakenteisiin. Viemäriinjoitus tai sen välittömässä läheisyydessä ei havaittu muinaismuistolain mukaisia kiinteitä muinaisjäännöksiä.

Inventointi

Viemäriinjo tarkastettiin arkeologisessa maastoinventoinnissa kattavasti ja huolellisesti kahden arkeologin voimin lokakuun alussa 2010. Kenttätyömenetelminä käytettiin koekuopitusta maanäytekairauksia sekä silmänvaraista havainnointia mukaan lukien pintapoiminta. Osa tutkimusalueen maastosta on peitteistä metsämaastoa ja osa peltoa, joka oli inventointiajankohtana vaihtelevasti peitteistä tai peitteetöntä. Maastotyökartoille asetoitiin viemäriinjo sekä niin alueen esihistorialliset kohteet kuin historiallisen ajan kohteet eli tässä tapauksessa mm. historiallinen ajan kylätontti ja historiallisen ajan maantien linja. Maastotyötä omalta osaltaan helpotti myös se, että viemäriinjojen sijainti on selvästi merkitty maastossa olevilla puupaaluilla.

Maastotyössä havainnoitiin vanhan tielinjojen ja viemäriinjojen leikkaus- ja sivuutuskohtia. Lisäksi maastoa tarkasteltiin esihistoriallisten muinaisjäännösten varalta (kuten kivi-rautakautiset asuinpaikat ym.), erityisesti kohdalla missä linjoja ylittää Yrösjoen ja Taipaleenjoen sekä näiden jokilaaksojen rinteillä (korkeustasoilla alle 105 m). Lisäksi tarkasteltiin linjojen maastoa yleisesti

tietoisena siitä, että nuorakeraamisia asuinpaikkoja voi sijaita lähes missä tahansa niille sopivilla maastonkohdilla sekä rautakautisia-keskiaikaisia kylätontin liepeillä ja läheisyydessä.

Havainnot

Koska arveltiin paikallisten Museoviranomaisten olevan erityisen kiinnostuneita vanhasta tielinjasta, tarkasteltiin sitä normaalia tarkemmin.

Haisevanoja

Rautatiesillan sivuutus

Kyseinen paikka sekä viemäriinjauksen etelä- ja pohjoispuolella tarkastettiin maastoinventoinnissa. Viemäriinjauksen ohittaa sillan useiden kymmenien metrien etäisyydeltä. Ei huomauttamista eikä arkeologisia havainnot.



Höllöntie 105-110

Maantien alitus

Paikalla on yleisessä käytössä oleva maantie. Kyseinen paikka sekä viemäriinjauksen etelä- ja pohjoispuolella tarkastettiin maastoinventoinnissa. Jokseenkin kohtisuoran alituksen kohdalla on hiekkapäälysteinen maantie, Höllöntie (noudattelee paikoin historiallista tielinjaa), jonka kahden puolen on kapeat ja matalahkot maantieojat. Maantie on likimain samalla tasolla kuin ympäröivät pellot, minkä perusteella tietä ei juurikaan ole korotettu, mutta hyvästä kunnosta päätellen tietä on pohjustettu. Paikalla ei havaittu muinaisjäännöistä eikä merkkejä sellaisesta



Höllöntie keskiosa

Maantien sivuaminen

Viemäriinjo kulkee yleisessä käytössä olevan maantien (Höllöntien) reunassa liki maantieojaa sivuten monia yksityisiä tontteja ja pihamaita. Höllöntie noudattelee paikoin historiallisen tielinjan kulkua. Paikoin viemäriinjo on merkitty kulkemaan ojan maantien puolella ja paikoin ojan toisella puolella. Muutamien kohdoin tietä on selvästi korotettu. Ei havaintoja muinaisjäännöksistä.



Höllöntie 1-5 (Höllöntien – Raiviontien – Mäntäntien risteys)

Maantien alitus

Paikalla on yleisessä käytössä olevien teiden, kevyenliikenteen väylän sekä pihatien välinen risteys. Höllöntie (noudattelee paikoin historiallista tielinjaa), Raiviontie ja pihatie ovat päällystämättömiä hiekkateitä. Mäntäntie ja kevyenliikenteenväylä sekä osa risteysalueesta ovat öljysorapäällysteisiä. Viimeksi mainitut näyttävät vahvasti ja nykyaikaisesti pohjustetuilta ja lisäksi niitä reunustavat suhteellisen syvät tieleikkaukset. Viemäriinjo tulee kaivettavaksi kevyenliikenteenväylän kupeeseen sen suuntaisesti mutta ojan toiselle puolelle, jolloin se leikkaa vanhaa tielinjaa risteysalueella. Paikalla ei havaittu muinaisjäännöksiä eikä merkkejä muinaisjäännöksistä.



Taipaleenmäki 45 (Taipaleenmäen – Mäntäntien risteys)

Maantien sivuaminen

Paikalla on yleisessä käytössä olevien teiden, kevyenliikenteen väylän sekä yksityistien välinen risteys. Taipaleenmäen yksityistie - joka noudattelee paikoin historiallista tielinjaa - on päällystämätön hiekkatie, mutta risteysalueen kohdalla ja sen tuntumassa sitä on voimakkaasti korotettu eli pohjustettu. Mäntäntie ja kevyenliikenteenväylä sekä osa risteysalueesta ovat öljysora-päällysteisiä. Viimeksi mainitut ovat voimakkaasti korotettuja eli paksult pohjustettuja ja lisäksi niitä reunustavat syvät tieleikkaukset. Taipaleenmäen kohdalla viemäri linja kulkee pellon puolella siten, että yksityistien ja linjan väliin jää useiden metrien levyinen väli. Kyseinen paikka sekä viemäri linjaus sen etelä- ja pohjoispuolella tarkastettiin maastoinventoinnissa. Alueella ei havaittu muinaisjäännettä eikä merkkejä muinaisjäänneistä.



Taipaleenjoki (Taipaleenmäki 34)

Maantiesillan sivuutus

Paikalla on sorapäällysteinen yksityistie ja joen ylittävä puukannellinen harmaakiviperustainen holvaamaton maantiesilta. Sillan näkyvissä olevat alimmat peruskivet ovat joko luontaisia tai karkeasti muotoiltuja kiviä. Muutoin kivirakenne on tehty säännöllisesti lohkotuista harmaakivistä.

Viemäri linja ohittaa sillan useiden metrien etäisyydeltä. Kyseinen paikka sekä viemäri linjaus sen etelä- ja pohjoispuolella tarkastettiin maastoinventoinnissa. Ei huomauttamista eikä arkeologisia havaintoja.



Onnistaipaleentie 40-45

Maantien alitus

Paikalla on yleisessä käytössä oleva maantie eli Onnistaipaleentie, joka paikoin noudattelee historiallista tielinjaa. Kyseinen paikka sekä viemäriinjauksen sen etelä- ja pohjoispuolella tarkastettiin maastoinventoinnissa. Alituksen kohdalla on öljysorapäälysteinen hieman korotettu maantie, jonka kahden puolen on kapeat ja matalahkot maantieojat. Lisäksi paikalta lähtee pihaan johtava soratie. Paikalla ei havaittu muinaisjäännöistä eikä merkkejä muinaisjäännöksistä.



Taipaleenmäen ja Onnistaipaleentien risteuksen ympäristö - Onnistaipaleen historiallinen kylätontti

Kylätontin sivuutus

Alueella on historiallisen ajan kylätontti, jonka viemäriinja kiertää vähintään useiden kymmenien metrien etäisyydeltä. Itse asiassa viemäriinja kiertää myös nykyiset piha-alueet ja maatalouskeskusten toiminta-alueet selvällä marginaalilla kulkien nykyisellä peltoalueella. Kyseinen alue tarkistettiin arkeologisesti sekä lisäksi tehtiin silmänvaraisia havaintoja historiallisten karttojen perusteella rajatulla kylätontilla. Viemäriinjan paikalla ja ympäristössä ei havaittu merkkejä muinaisjäännöksistä. (Kylätontin puolella on muutamia sellaisia kohtia, joissa periaatteessa ehkä voisi olla mahdollista että historiallisen ajan kulttuurikerrosta ja/tai rakenteita voisi olla jäljellä)



Kömöntie 90-95 (Kömöntien ja Mäntäntien risteys)

Maantien alitus

Paikalla on yleisessä käytössä olevien teiden, kevyenliikenteen väylän sekä yksityistien välinen risteys. Kömöntie on päällystämätön yksityinen hiekkatie mutta risteysalueen kohdalla ja sen tuntumassa sitä on jonkin verran korotettu eli pohjustettu. Mäntäntie ja kevyenliikenteenväylä sekä osa risteysalueesta ovat öljysorapäälysteisiä. Viimeksi mainitut tiet – jotka risteävät historiallista tielinjaa - ovat korotettuja eli pohjustettuja ja lisäksi niitä reunustavat suhteellisen syvät tieleikkaukset. Viemäriinjo tulee kaivettavaksi kevyenliikenteenväylän kupeeseen sen suuntaisesti mutta ojan toiselle puolelle. Paikalla ei havaittu muinaisjäännöistä eikä merkkejä muinaisjäännöksestä.



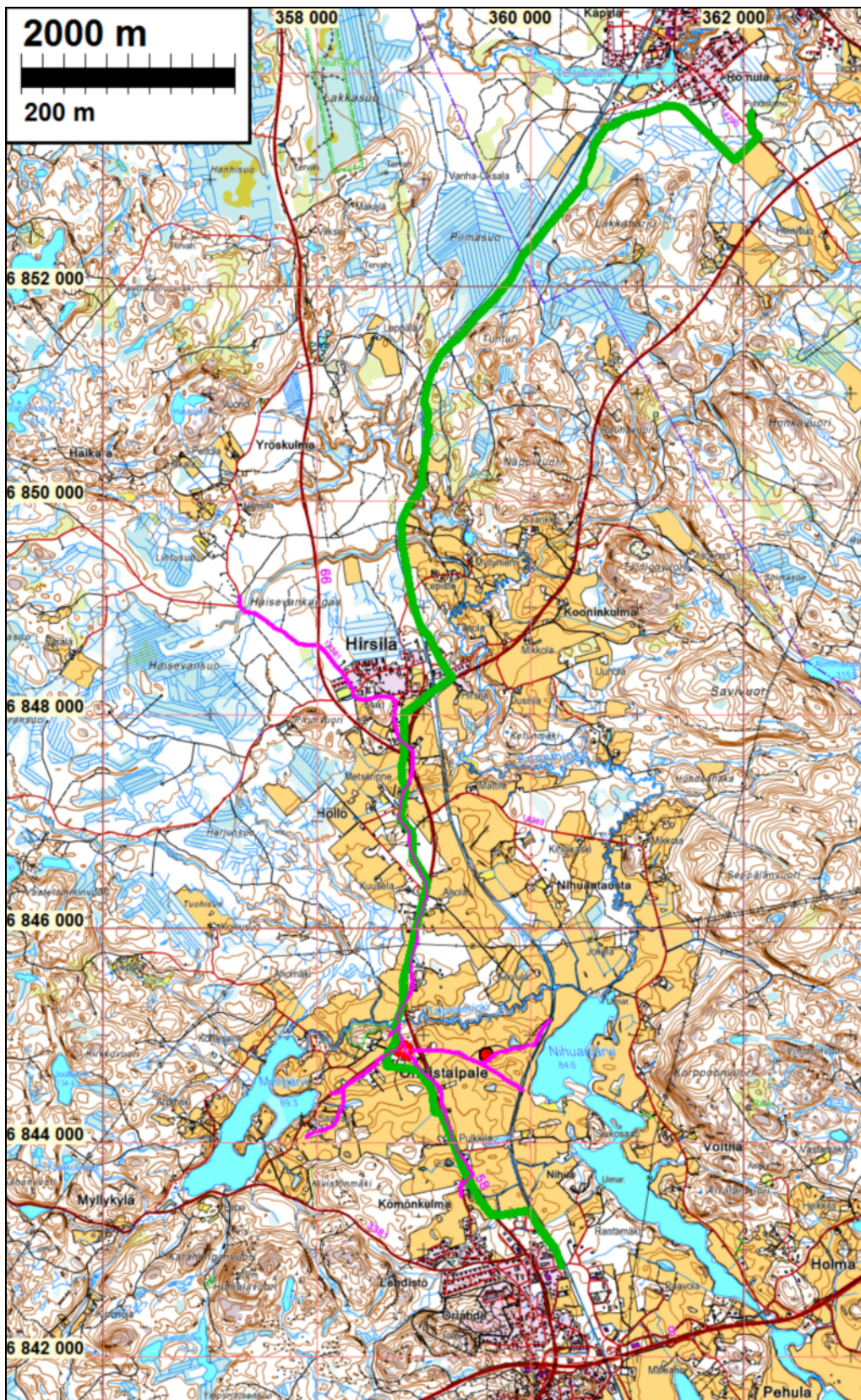
Yhteenveto:

Vanhasta tiestä ei käytöstä poistettuja rakenteita tms. jäljellä. Vanhasta tielinjauksesta jäljellä ja edelleen käytössä väli Hirsilästä-Höllön eteläpuolelle Aholan talon tasalle. Tätä *tielinjausta* voi ehkä joissain tapauksissa tarkastella muinaisjäännöksenä. Itse tie ei sellainen ole.

Viemäriinjoilla tai sen välittömässä läheisyydessä ei havaittu eikä ole muinaismuistolain mukaisia kiinteitä muinaisjäännöksiä.

Porvoo 14.10.2010

Timo Jussila

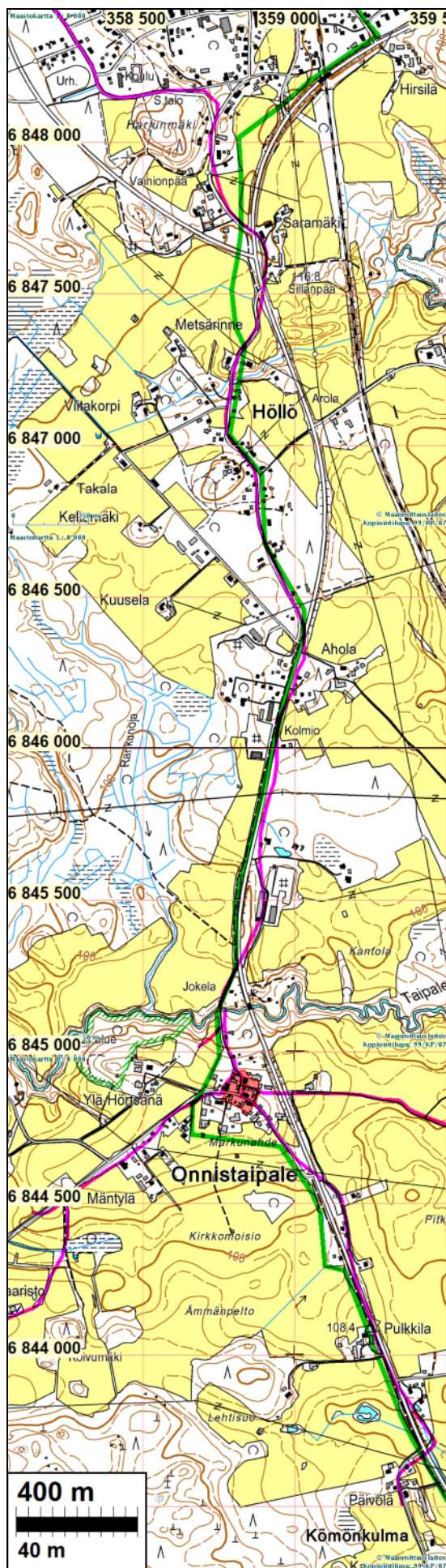
Yleiskartta

Viemärijänous vihreällä, vanha 1700-1800l (käytössä vielä 1900-luvulla) tielinja sinipunaisella.
Onnistaipaleen kylätontti punaisella.

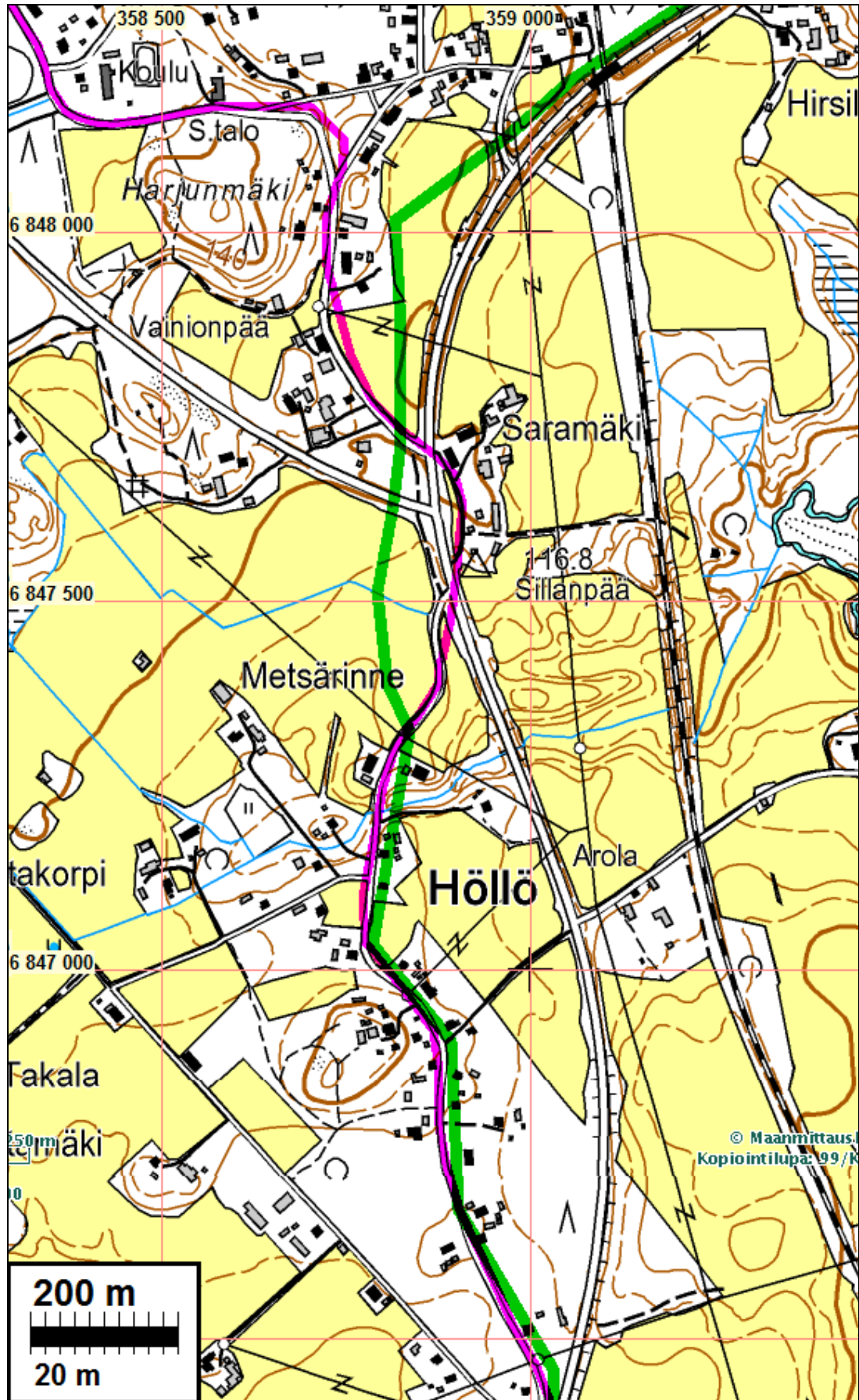
Maastokarttaotteet

Linjan eteläosa,
missä linja vanhan
tielinja liepeillä

Viemäriinjaus vihreällä,
vanha 1700-
1800l (käytössä vielä
1940-luvulla) tie-
linja sinipunaisella.
Onnistaipaleen kylä-
tontti punaisella.



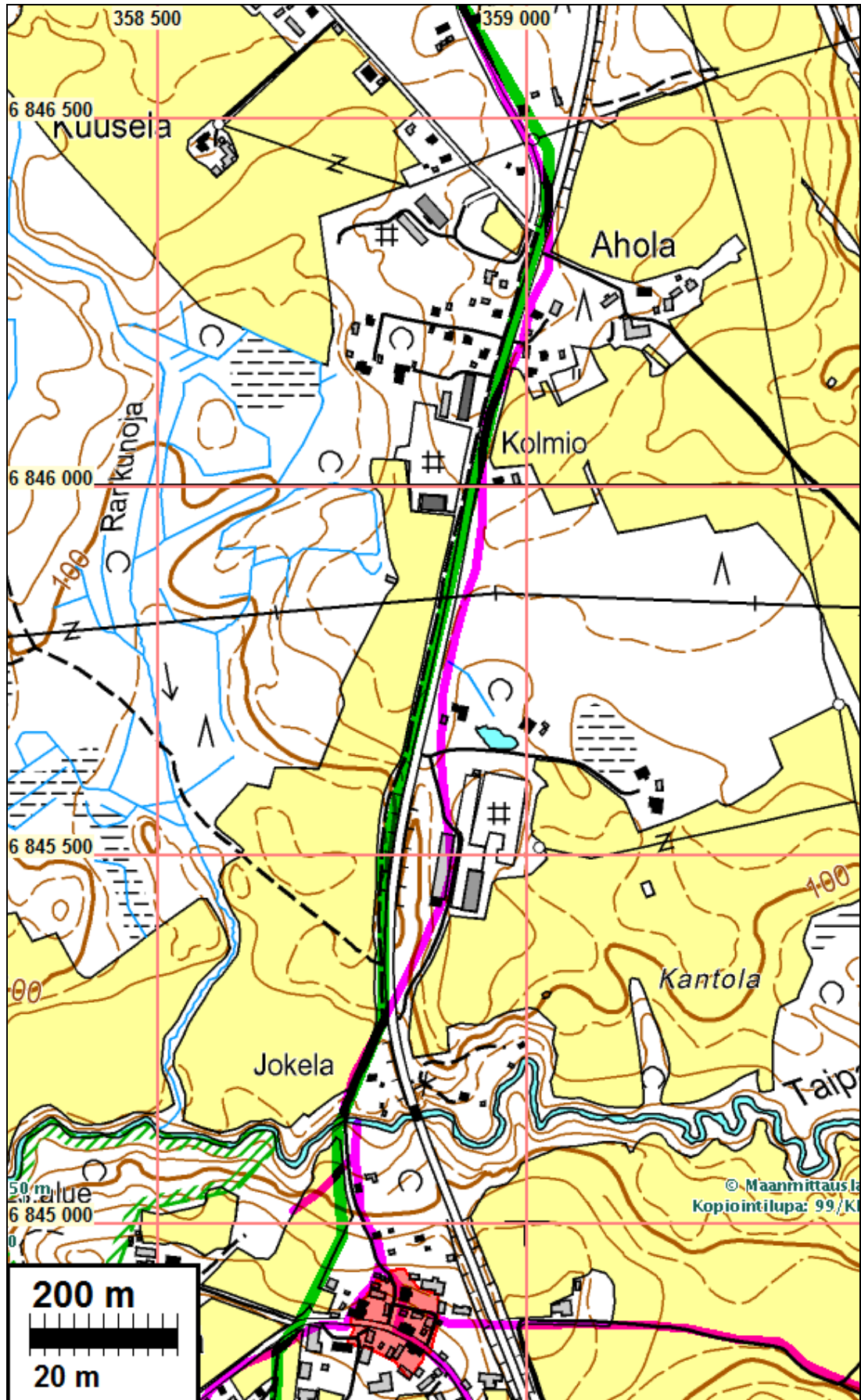
Kartta tielinjat ja viemärilinja N-osa



1:8 000, Koordin. ETRS-TM35FIN

Vanha tielinjaus Höllön pohjoispuolella Pitäjänkartan mukaan.

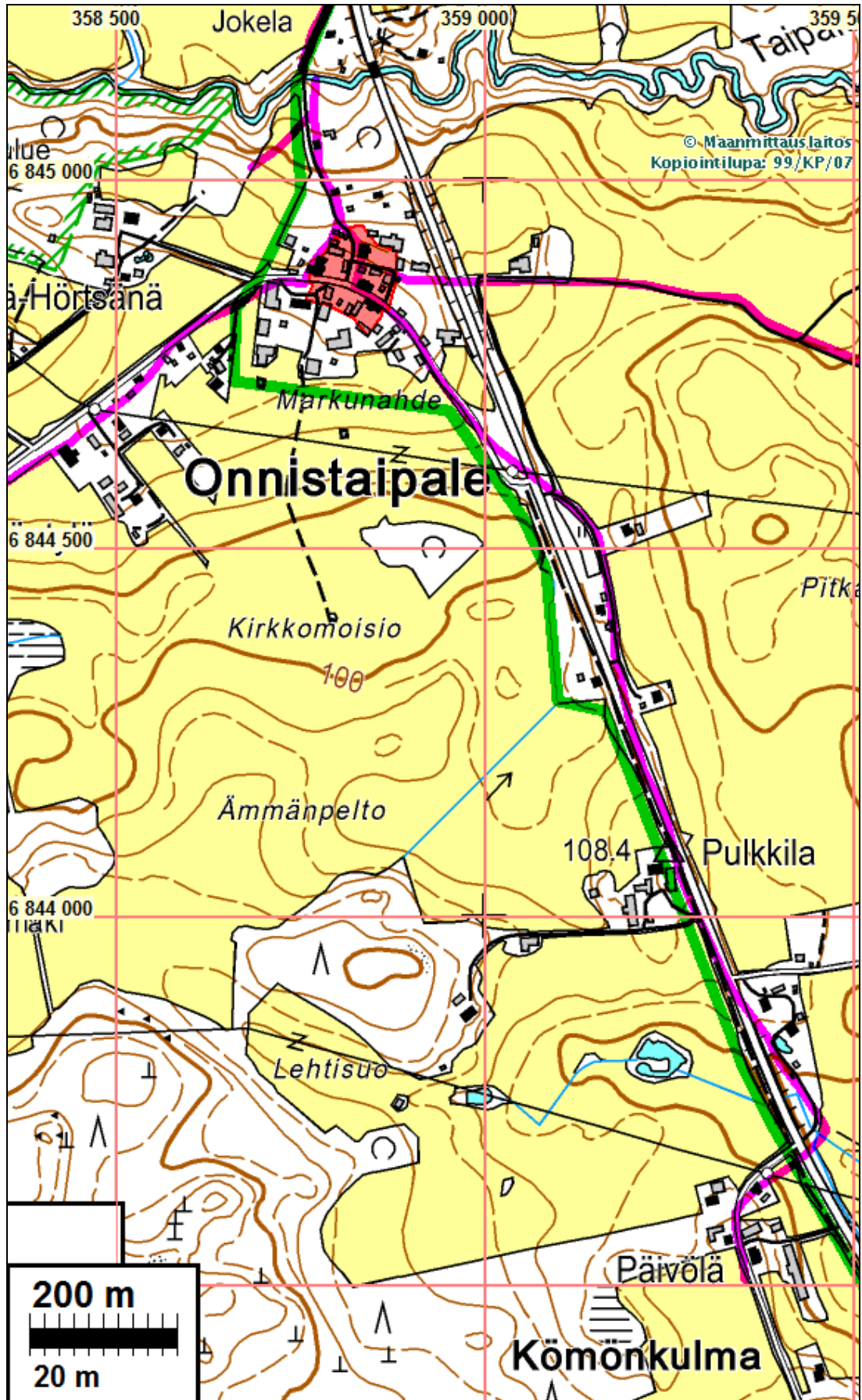
Kartta tielinjat ja viemärilinja keskiosa



1:8 000, Koordin. ETRS-TM35FIN

Alalaidassa Onnistaipaleen 1786 kylätontti punaisella

Kartta tielinjat ja viemärilinja S-osa

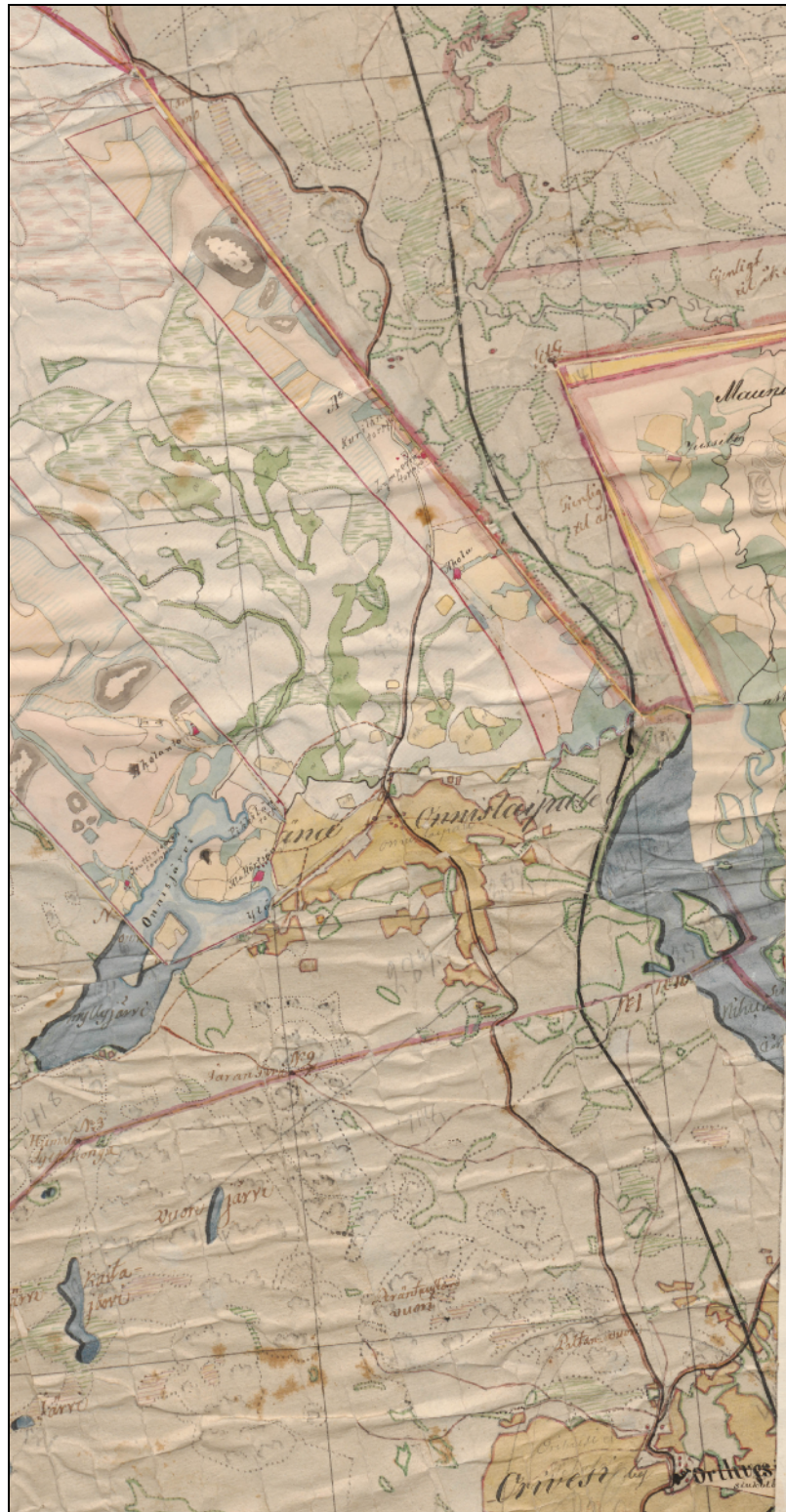


1:8 000, Koordin. ETRS-TM35FIN

Ylälaidassa Onnistaipaleen 1786 kylätontti punaisella

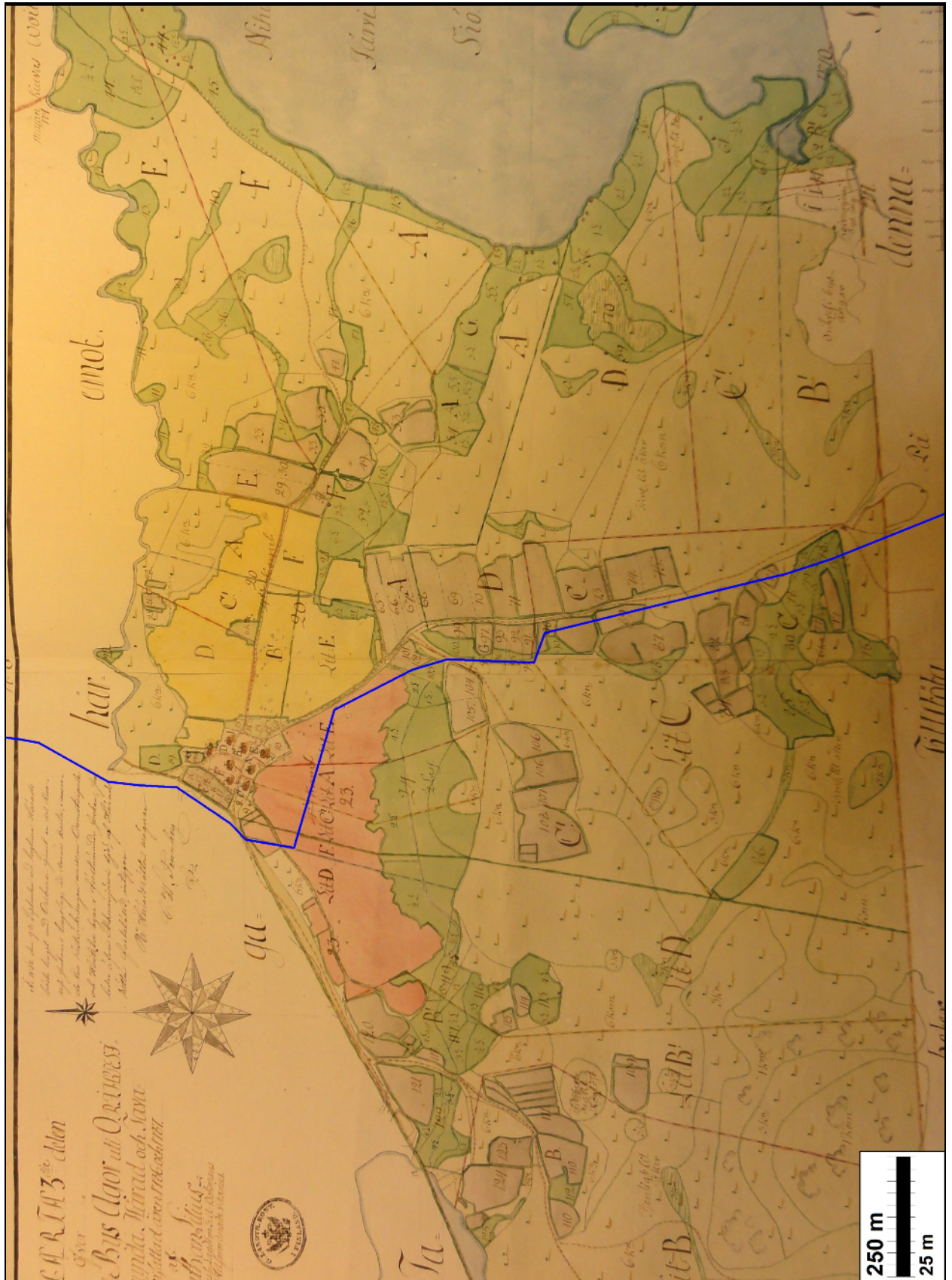
Vanhatkartat

Pitäjänkarttaote 1840 l.

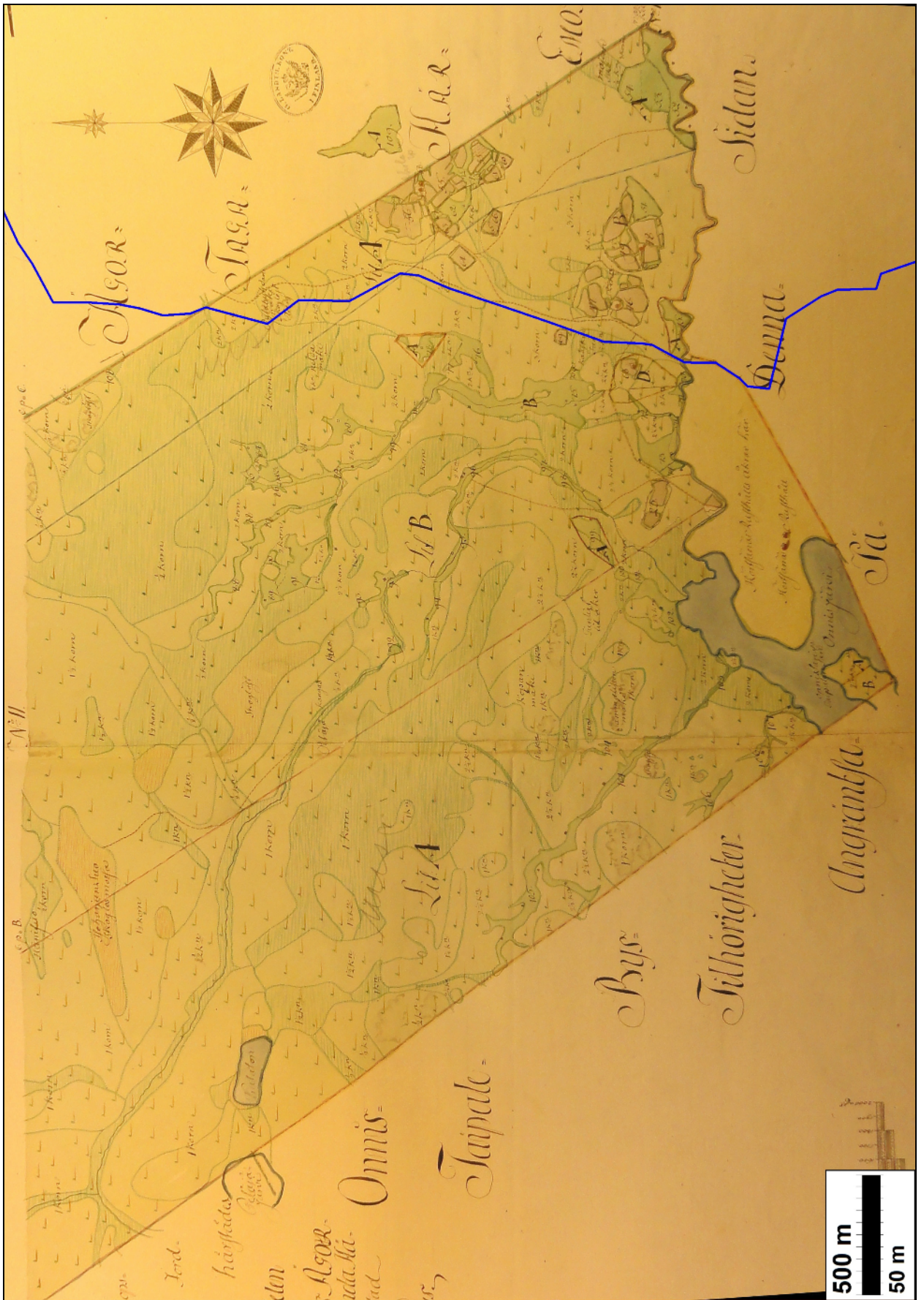


Ote Oriveden pitäjänkartasta (1840-luku) johon liitetty yläkulmaan Juupajoen pitäjänkartasta leikattu pala. Liitetyt kartat eivät ole aivan yhteismitallisia joten mm. tielinjojen yhtymäkohta liitoksien välillä ei osu aivan kohdalleen. Tielinja lähes täysin sama kuin isojakokartoilla 1780 luvulta.

Isojakokartat



Kartta 1786 (signum H54 1/1). Viemäriinjais sinisellä päälle. Onnistaipaleen kylätöntti linjan mutkan itäpuolella kartan yläosassa.



Kartta 1786 (signum H54 1/4) Onnistaipaleen kylätontin pohjoispuolelta. Viemäriin jaus sinisellä päälle.

Kuvaluettelo

Kuvat raportti CD:llä. Osa tulostettu raporttiin.

Numero	Aihe
P1090974	Viemäriinjaa Hirsilän pohjoispuolella.
P1090975	Viemäriinjaa Hirsilän pohjoispuolella.
P1090976	Haisevanoja. Rautatiesillan sivuutus
P1090977	Haisevanoja. Rautatiesillan sivuutus
P1090978	Höllöntie 105-110. Maantien alitus
P1090980	Höllöntie 105-110. Maantien alitus
P1090981	Höllöntie keskiosa. Maantien sivuaminen
P1090984	Höllöntie keskiosa. Maantien sivuaminen
P1090985	Höllöntie keskiosa. Maantien sivuaminen korotettua maantietä.
P1090986	Höllöntie 1-5 (Höllöntien – Raivontien – Mäntätien risteys). Maantien alitus
P1090987	Höllöntie 1-5 (Höllöntien – Raivontien – Mäntätien risteys). Maantien alitus
P1090990	Taipaleenmäki 45 (Taipaleenmäen – Mäntätien risteys). Maantien sivuaminen
P1090992	Taipaleenmäki 45 (Taipaleenmäen – Mäntätien risteys). Maantien sivuaminen
P1090993	Taipaleenmäki 45 (Taipaleenmäen – Mäntätien risteys). Maantien sivuaminen
P1090994	Taipaleenjoki. Maantiesillan sivuutus
P1090995	Taipaleenjoki. Maantiesillan sivuutus
P1090996	Onnistaipaleentie 40-45. Maantien alitus.
P1090997	Onnistaipaleentie 40-45. Maantien alitus
P1090998	Onnistaipaleen historiallinen kylätontti. Kylätontin sivuutus
P1090999	Onnistaipaleen historiallinen kylätontti. Kylätontin sivuutus
P1100001	Onnistaipaleen historiallinen kylätontti
P1100002	Onnistaipaleen historiallinen kylätontti
P1100003	Onnistaipaleen historiallinen kylätontti
P1100004	Kömöntie 90-95 (Kömöntien ja Mäntätien risteys). Maantien alitus
P1100005	Kömöntie 90-95 (Kömöntien ja Mäntätien risteys). Maantien alitus