

lisalmi

Pihlajaharjun alueen muinaisjäännösinventointi 2009



Timo Jussila



Kustantaja: lisalmen kaupunki

Sisältö:

| | |
|------------------------------------|----------|
| Perustiedot | 2 |
| Inventointi | 3 |
| Yleiskartta | 3 |
| Ilmakuva ja valokuvia | 4 |

Kansikuva: Suonperän talon koillispuolisen mäen maastoa

Perustiedot

Alue: Pihlajaharjun rakentamaton alue kaupungin keskustan pohjoispuolella. Ks. yleiskartta.

Tarkoitus: Tarkistaa kattavasti onko kaavoitettavalla alueella muinaisjäännöksiä. Etsiä uusia muinaisjäännöksiä. Alustavasti rajata muinaisjäännökset niin, että ne voidaan asianmukaisesti merkitä kaavaan.

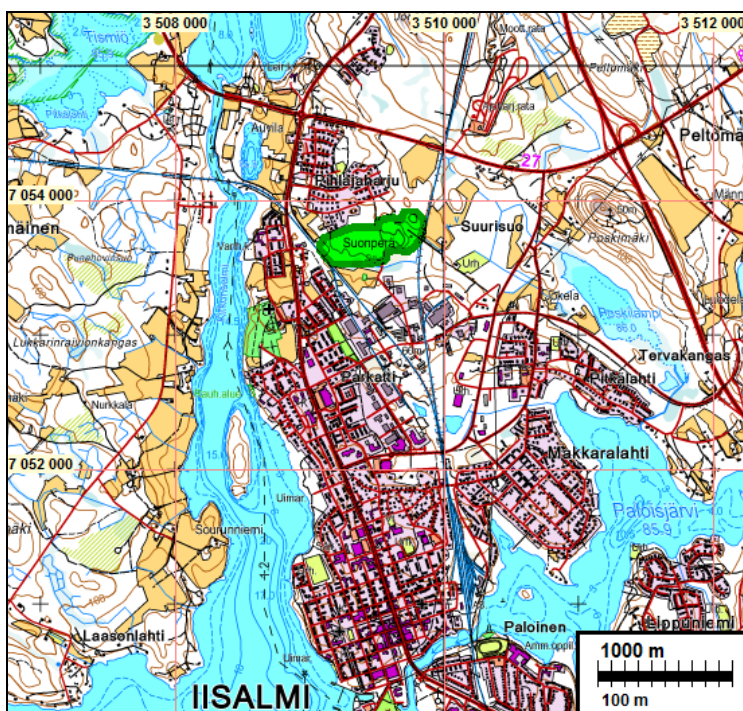
Työaika: Kenttätyöaika: 4.-5.6.2009.

Kustantaja: Iisalmen kaupunki

Tekijät: Mikroliitti Oy, T. Jussila

Aiemmat tutkimukset: -

Tulokset: Alue tutkittiin sen tulevaa kaavoitusta varten ja maankäytön suunnittelun takia. Alueen eteläosaan/puolelle suunnitellaan rautatieoikaisua Kajaanin radalta Haapajärven radalle. Alue on osin alavaa ja soista (sen eteläpuoli – jota ei tutkittu), täytemaata. Tutkittu alue on lähes koskematon metsämaata. alueella ei havaittu mitään muinaisjäännökseen viittaavaa.



Tutkimusalue on rajattu vihreällä

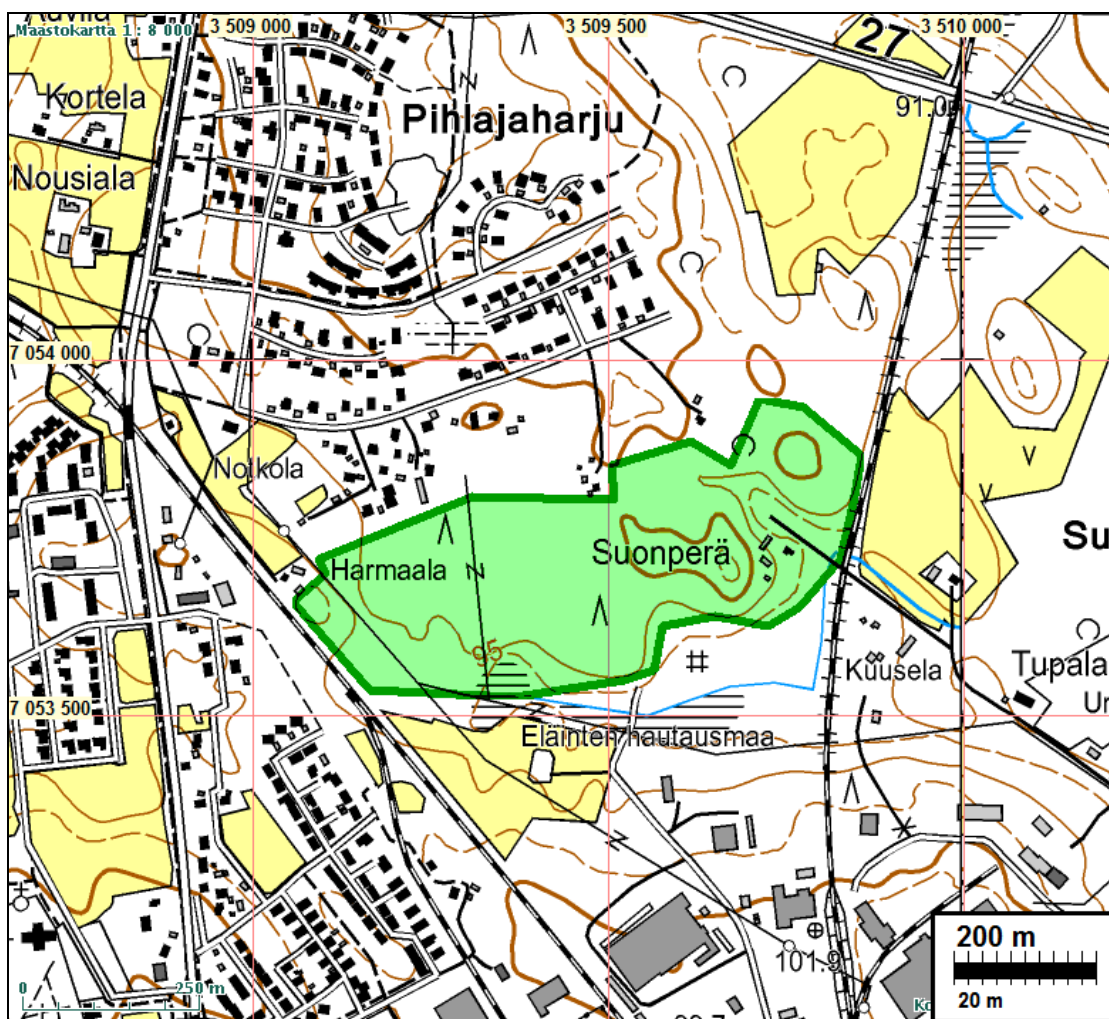
Inventointi

Inventointi suoritettiin kesäkuun alussa 2009. Alue tutkittiin kattavasti silmänvaraisesti. Maasto-tutkimus painottui n.95-100 m mpy korkeustasolle, joka on kivikauden loppuosan Saimaan rantataso. Muu alue tutkittiin siltä täältä vilkaisemalla. Varsin kohtalaista ”muinajäännösmaastoa” on Suonerän talon koillis- ja länsipuolisilla mäillä. Koillispuoleinen mäenkumpare on hiekkamoorenia, kohtalaisen kivistä. Koekuopitin kumpareen laidat satunnaisesti, varsin tiheästi mutta en havainnut mitään esihistoriaan viittaavaa. Suonerän länsipuoleinen mäki on maaperältään varsin kivistä. Tein alueelle koekuoppia, tuloksetta. alueen länsipuoliskossa, eläinten hautausmaan pohjoispuolella on kaunis n. 1-2 m korkea muinajäännöskorkeus. Maaperä sen alueella on hiesua (”savista”). Törmä tausta, pohjoispuolinen metsä on tasaista ja maastoltaan märkää ja kivistä korpimetsää. Tein joitain kuoppia em. hiesutörmälle havaitsematta mitään mainittavaa. Alueen länsipäässä on radan leikkaama moreenkumpare, hyvin kivinen. En havainnut alueella mitään esihistoriaan tai minkään ajan muinajäännökseen viittaavaa.

Espoossa 13.7.2009

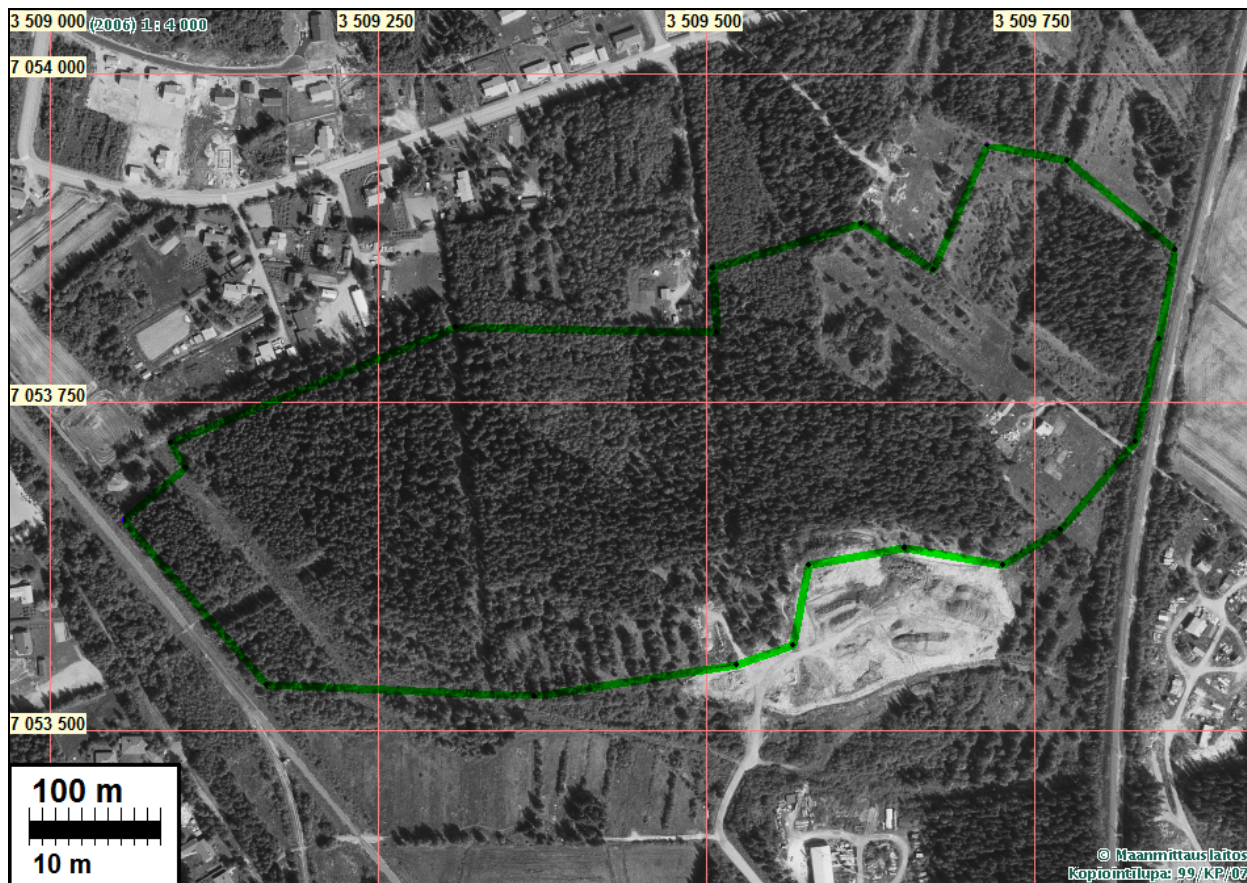
Timo Jussila

Yleiskartta



Tutkittu alue rajatti vihreällä. Sen eteläpuolinen alue on joko alavaa ja vetistä lehtoa tai täyte-maata.

Ilmakuva ja valokuvia



Yllä: alueen keskiosan eteläpuolta

Oik: Suonperän länsipuolisen kumpareen maastoa

