

Jyväskylä Vuoritsalon ranta-asemakaava-alueen muinaisjäännösinventointi 2008



Hannu Poutiainen ja Tapani Rostedt



Kustantaja: Pöyry Environment Oy

Sisältö:

Perustiedot	2
Inventointi	2
Paikannuskartta	3
Aluerajaus	4

Kansikuva: Vuoritsalon pohjoisosan laelta lounaaseen.

Perustiedot

- Alue:* Vuoritsalon saaren pohjoisosa – ranta-asemakaava-alue. Ks. kartta.
- Tarkoitus:* Tarkistaa kattavasti onko kaavoitettavalla alueella muinaisjäänöksiä. Etsiä uusia muinaisjäänöksiä.
- Työaika:* Kenttätöaika: 7.6.2008.
- Kustantaja:* Pöyry Environment Oy
- Tekijät:* Mikroliitti Oy, Tapani Rostedt ja Hannu Poutiainen.
- Aiemmat tutkimukset:* -
- Tulokset:* Tutkimusalueelta ei ennestään tunnettu muinaisjäänöksiä eikä löytöpaikkoja. Alueelta ei löytynyt muinaisjäänöksiä.

Inventointi

Inventointi suoritettiin kesäkuussa 2008. Maastotyö suoritettiin kahden arkeologin voimin, jolloin kumpikin arkeologi kulki pääosan ajasta omaa reittiään mutta samalla alueella, niin että hyväksi tai lähinnä välttäväksi asuinpaikkamaastoksi havaituilla maastonkohdilla – jotka tällä alueella olivat varsin suppea-alaisia – kokoonnuttiin tarvittaessa tehokkaaseen koekuopitukseen. Saaren pohjoisosan alavammassa osassa inventointi keskittyi nykyisen rannan ja 112 m korkeustason välille, muualla kallioiden laelle ja kalliorinteille. Jo rakennetut rannat oli rajattu inventoinnin ulkopuolelle. Saareissa olevan pienen lammen alue tarkastettiin. Alue tarkastettiin kattavasti.

Muinais-Päijänteen (5000 eKr.) korkein ranta on alueella 101 m mpy. ja Ancyclusjärven 8400 eKr. rantataso n. 112 m mpy. korkeustasoilla. Tutkimusalueen maasto oli pääosin avokalliota ja kalliopaljastumien välillä kivistä moreenia. Topografia oli alemmilla korkeustasoilla varsin jyrkkä. Saaren pohjoisosassa topografia loivempi ja siellä kasvillisuus lehtomaista ja maaperä hiesua, paikoin kivistä. Alueelle tehtiin satunnaisesti joitain koekuoppia kiviakauden korkeustasoille. Kallioilta etsittiin lapinraunioita kalliokumpareilta. Kuninkaankartan ja ns. Hermelinin kartan, sekä satunnaisten muiden lähteiden mukaan saareissa ei ollut odotettavissa merkittäviä historiallisen ajan kohteita. Mitään hist. ajan arkeologisoituneita muinaisjäänöksiä ei saareissa havaittu.

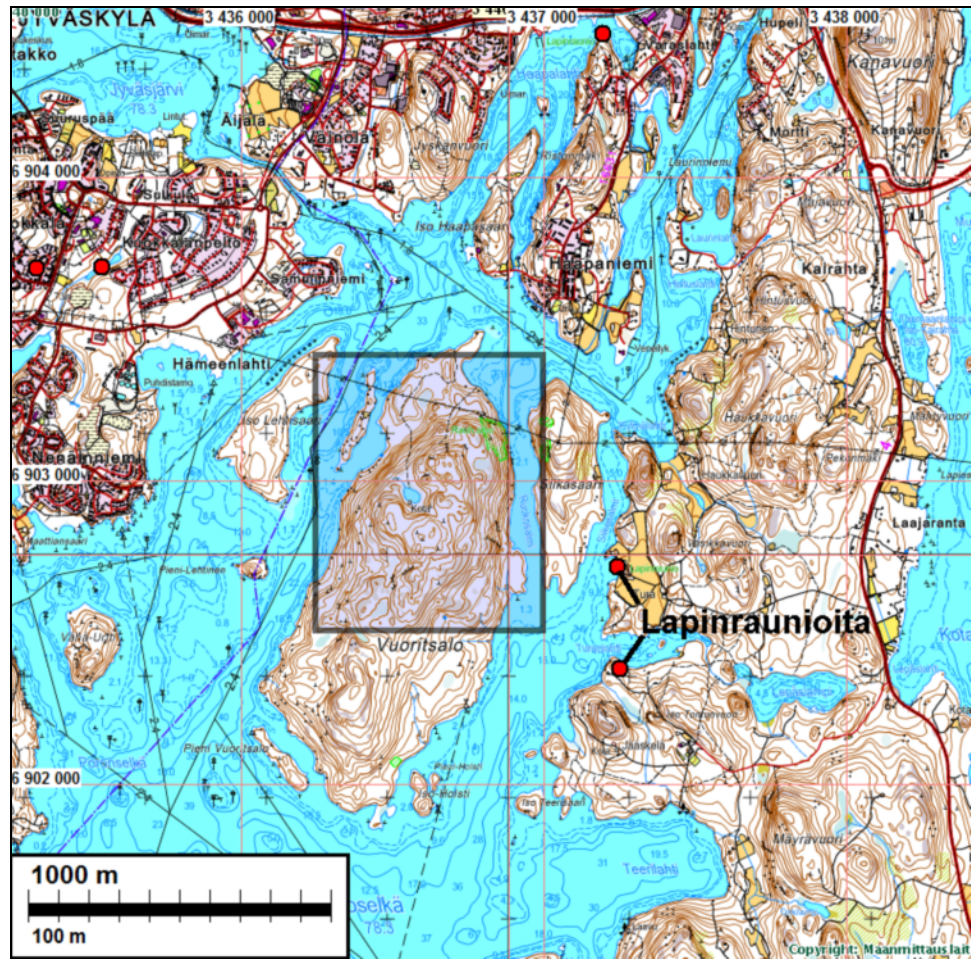
Missään ei havaittu mitään minkään aikaiseen muinaisjäänökseen viittaavaa. Kaava-alueella ei ole muinaisjäänöksiä.

Koekuopilla tarkoitetaan tässä n. 15-40 cm läpimittaista epäsäännöllisen muotoista (pyöreä-soikea / kolme-useampisivuinen) kuoppaa, josta maa kaivettiin esiin 1-4:llä n. 20-30 cm syvyyteen ulottuvalla ison soralapion rouhaisulla ja maa-aines joko seulottiin tai pöyhittiin lastalla kuopan vieressä. Hyvin kivisessä tai tiheä- ja paksujuurisessa maaperässä koekuoppa saattoi jäädä pieneksi näverrettyksi koloksi.

8.6.2008

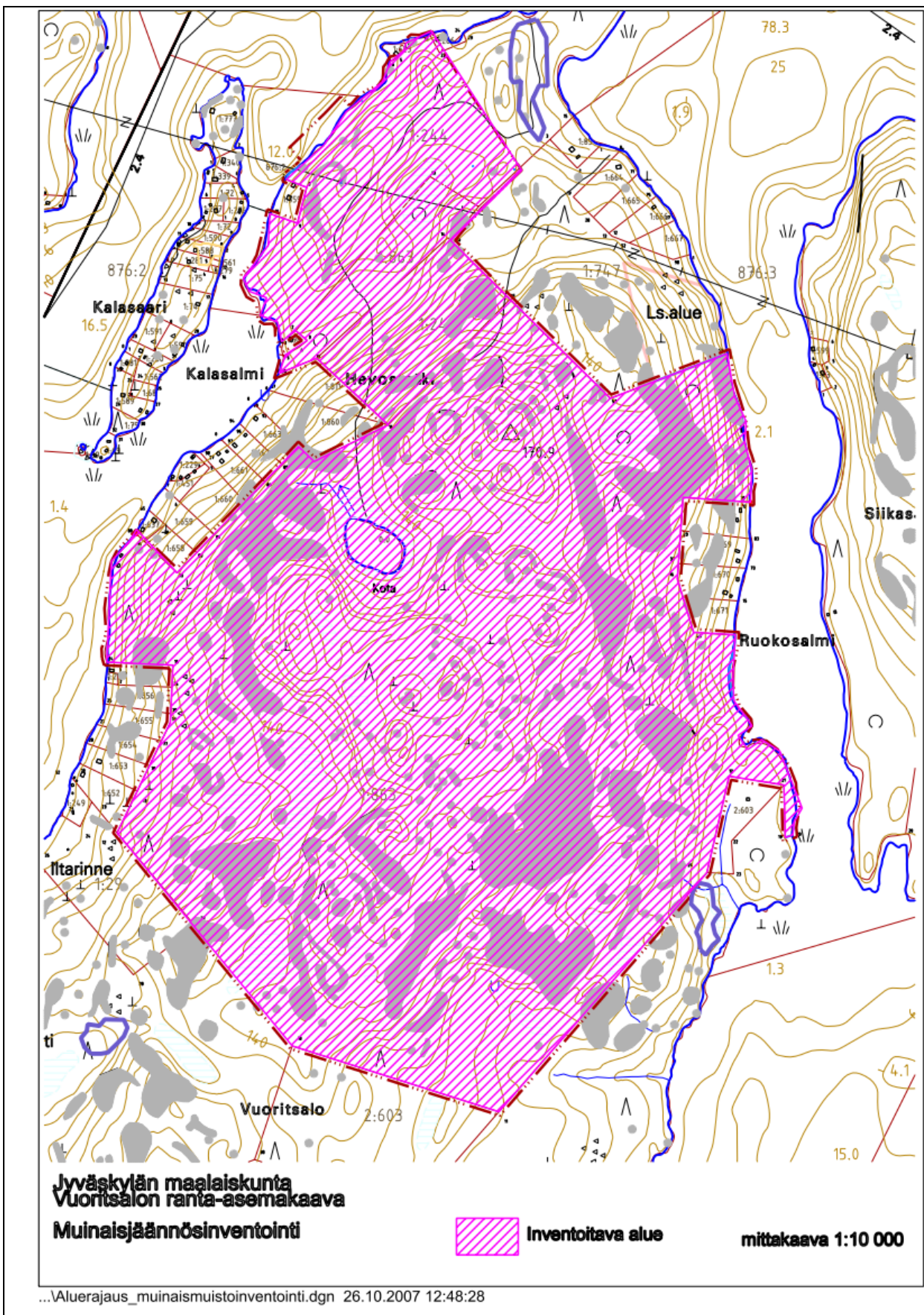
Timo Jussila

Paikannuskartta

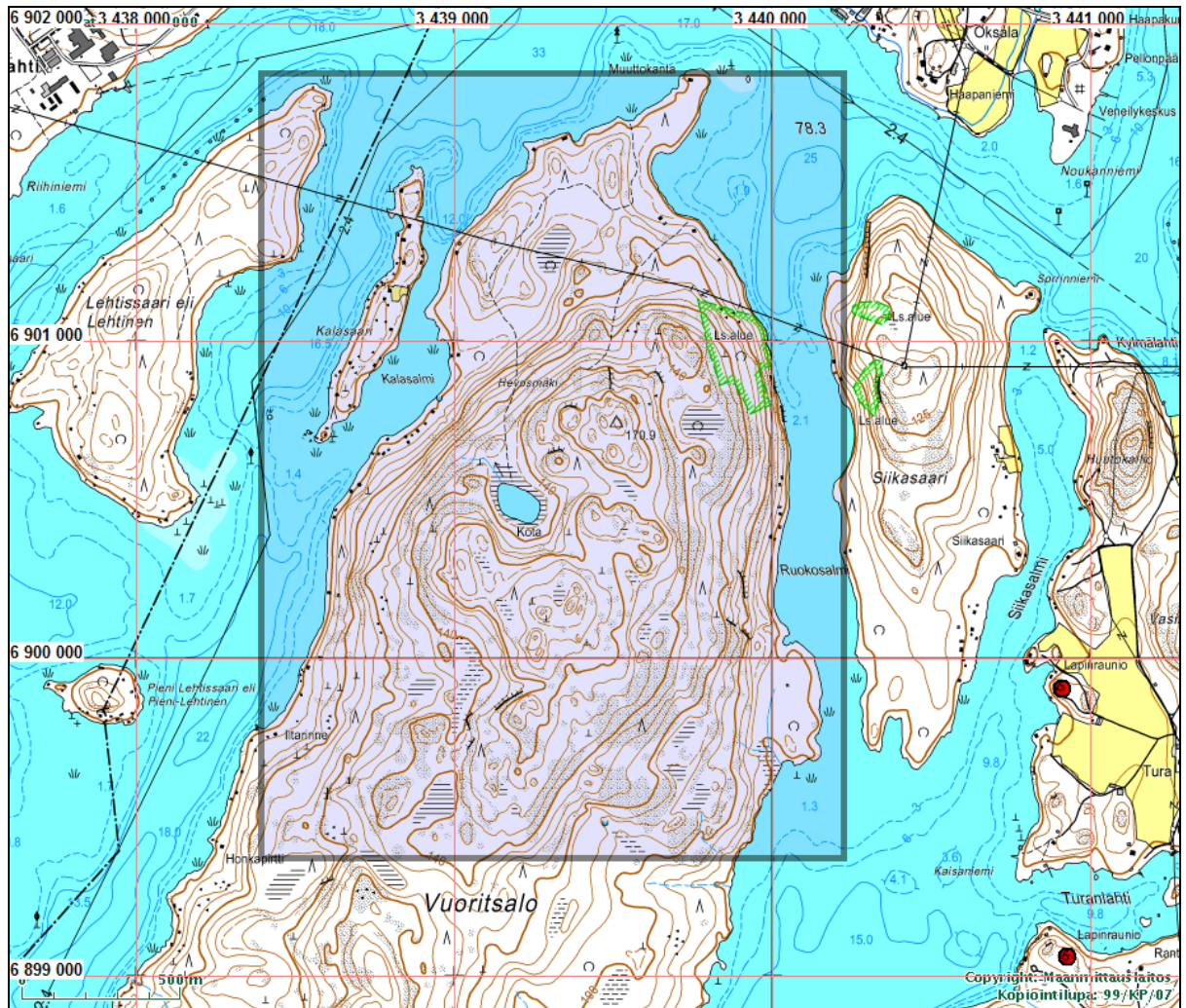


Pohjoiskärjen lehtomaastoa kuvattu lounaaseen.

Aluerajaus



Maastokarttaote



Saarella olevan lammen rantaa, kuvattuna pohjoisesta.