

# Jämsä Kurra Asemakaavan muutosalueen muinaisjäännösinventointi 2008



Timo Jussila



Kustantaja: Jämsän kaupunki

**Sisältö:**

<b>Perustiedot</b> .....	<b>2</b>
<b>Inventointi</b> .....	<b>2</b>
<b>Kuvia</b> .....	<b>3</b>
<b>Kartat</b> .....	<b>4</b>
<b>Muinaisjäännökset</b> .....	<b>5</b>
JÄMSÄ KURRA 1 .....	5
JÄMSÄ KURRA 2 .....	6

---

*Kansikuva:* Kuvattu uuden Kurra 2 asuinpaikan lounaisosasta kohti tunnettua Kurran asuinpaikkaa joka n. kuvan keskellä taustalla pellossa.

---

**Perustiedot**

- Alue:* Jämsän Kurran kivikautisen asuinpaikan kaakkoispuoleinen peltoalue.
- Tarkoitus:* Tarkistaa kattavasti ja aukottomasti onko muinaisen rantatörmän alueella, ennestään tunnetun Kurran asuinpaikan ja sen itä-kaakkoispuolella olevalla pellolla muinaisjäännöksiä.
- Työaika:* Kenttätyöaika: 5.10.2008
- Kustantaja:* Jämsän kaupunki
- Tekijät:* Mikrolitti Oy, Timo Jussila ja Tapani Rostedt.
- Tulokset:* Vuoden 1994 inventoinnissa havaittiin vt. 9:n eteläpuolella pellossa merkkejä kivikautisesta asuinpaikasta tien reunalta alkaen n. 50 m kaakkoon. Tältä tunnetulta asuinpaikalta n. 65 m kaakkoon, pellon reunassa havaittiin kvartsi-iskoksia – ilmeisesti kivikautisen asuinpaikan laitaosa ja rippeet pellon reunassa.

**Inventointi**

Inventointi suoritettiin lokakuun alussa 2008. Maastotyö suoritettiin kahden arkeologin voimin. Kaavoitettava alue on suurimmaksi osaksi peltoa ja sen itäreunassa kosteikko ja oja pellon ja rakennetun alueen välissä. Pellon luoteislaidalla, koilliseen viettävässä rinteessä, valtatie laidalla on ennestään tunnettu, v. 1994 havaittu kivikautinen Kurran asuinpaikka. Tuolloisten havaintojen mukaan asuinpaikka ulottuisi n. 50 m etäisyydelle valtatie reunalta kaakkoon noin 90 m korkeustasolla ja siitä hieman ylöspäin (lounaaseen).

Peltoalue tunnetun paikan kaakkoispuolella tutkittiin n. 7-10 m välein tehdyin koekuopin (tutkittu alue ks. kartta). Maaperä alueella ylempänä hietamoreeni ja alempana hienoaineksisempi moreeni – ei aivan savea. Kyntökerros loivassa peltorinteessä hyvin paksu ja vain muutamien kohdin päästiin kaivamaan kyntökerroksen alle. Kyntökerroksen raja epäselvä. Koekuopista ei mitään havaintoa esihistoriasta. Koekuopat olivat kooltaan ”lapion terän mittaisia” eli n. 35 x 35 cm. Paakkuinen ja kostea kaivettu maa pöyhittiin miten kuten pelkalla – joskin aivan pieniä löytöjä saattoi jäädä havaitsematta maapaakkujen sisään. Pelto kasvoi jotain kamomillan tapaista kortta, jonka välistä näkyi paikoin hyvin paikoin kohtuullisesti pellon pintaa kun korsia hieman potkiskeli sivuun. Pellon luoteisosassa, tunnetun paikan alueella kasvillisuus hyvin tiheä ja vaikea erottaa pellon pintaa lainkaan. Koekuopissa ei siis havaittu mitään mutta pintapöiminnällä havaittiin viisi sievää iskosta pelon laidan tuntumassa. Useimmat kvartsit tulivat tutkitun alueen alemmasta osasta ja yksi ylempää, edellisistä n. 16 m pohjoiseen. Kvartsit ovat liikkuneet ”alaspäin” rinnettä kynnettäessä ja oletettavaa että asuinpaikka kvartseista ylärinteeseen. Ennestään tunnetun paikan ja uusien havaintojen välillä ei mitään esihistoriaan viittaavaa.

31.10.2008

Timo Jussila

**Kuvia**

Kuvattu Kurran asuinpaikan luoteisreunalta kaakkoon. Uusi havainto pellon laidalla kuvan keskellä



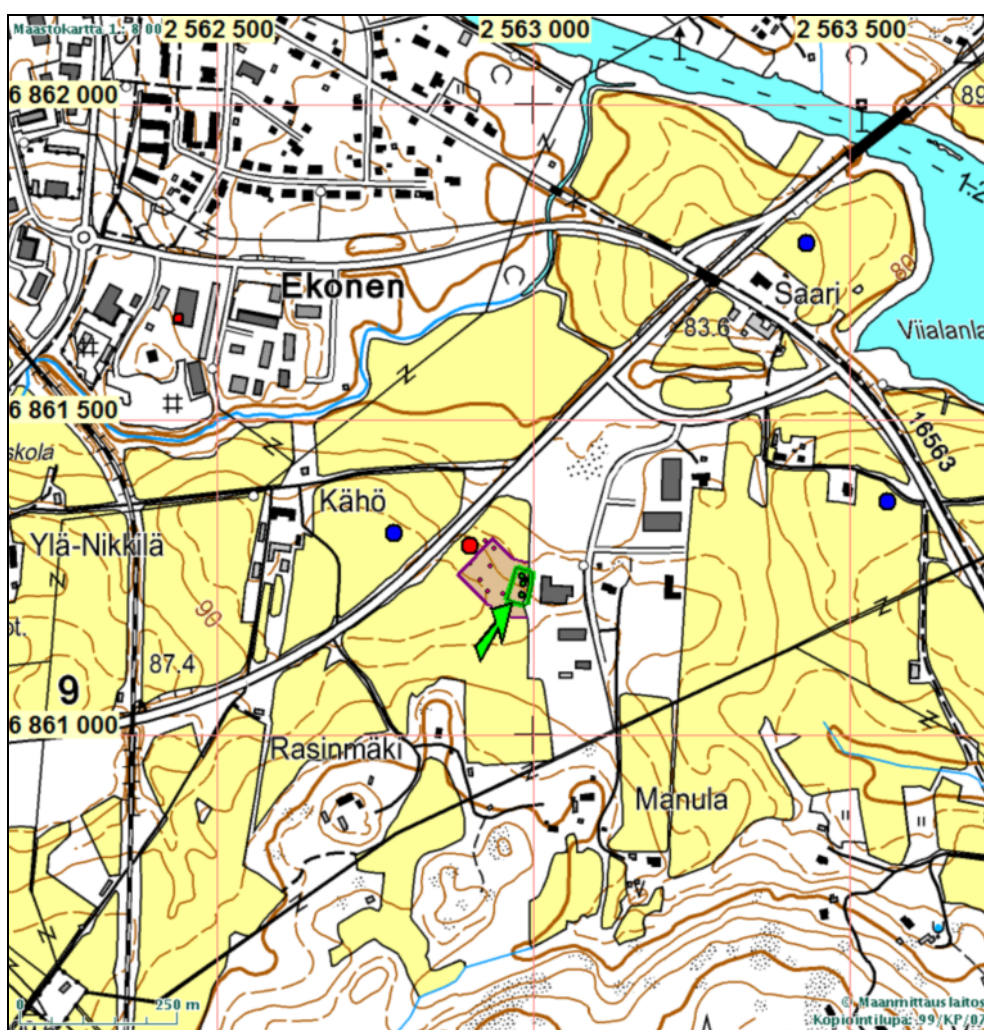
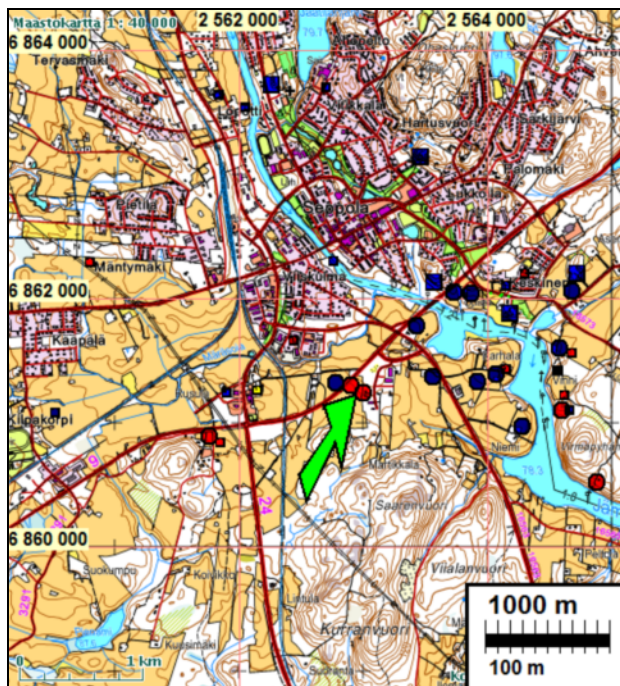
Uuden paikan luoteisreunalta kohti etelä-kaakkoa



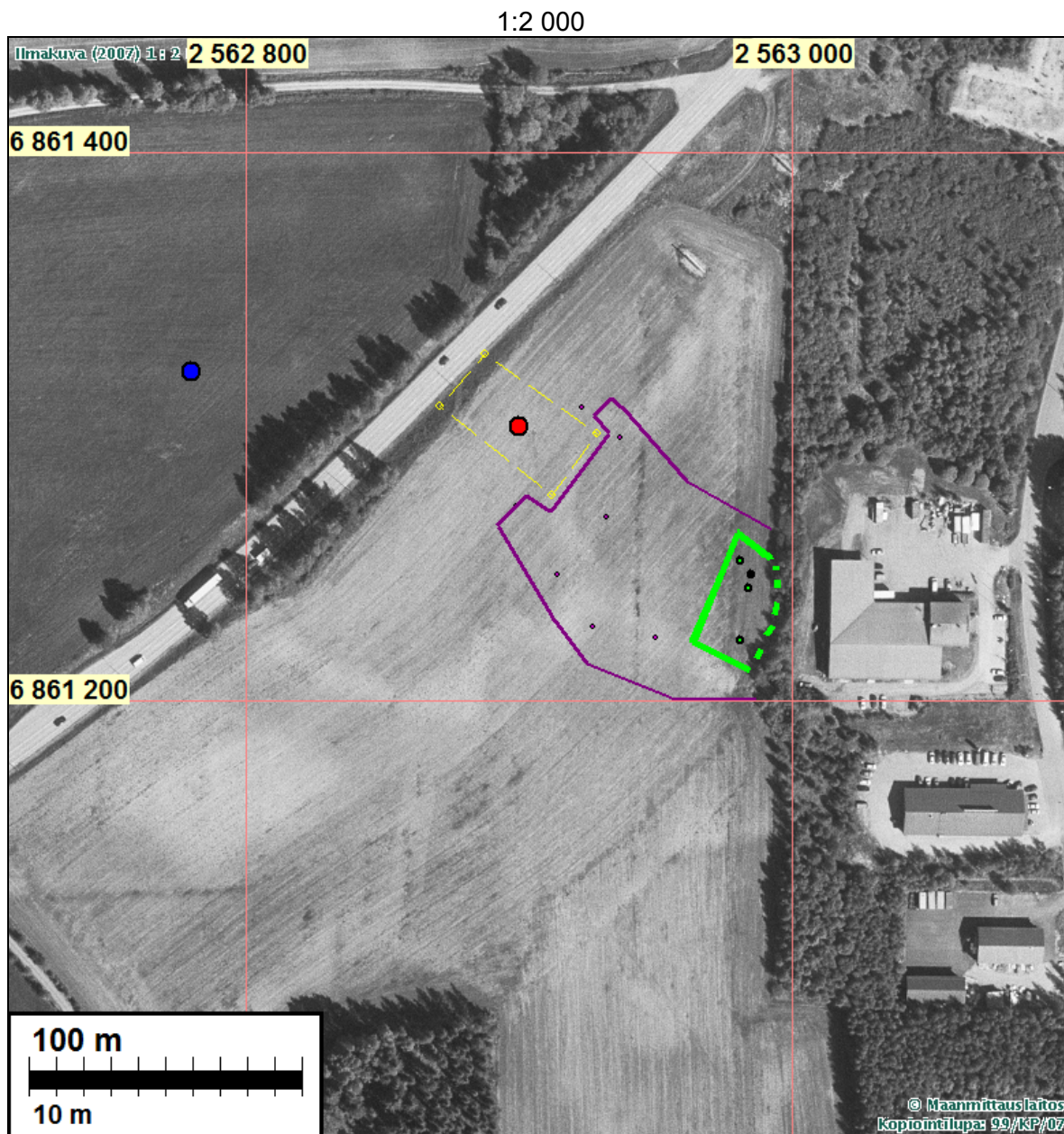
Uuden asuinpaikkakohdan keskeltä kohti pohjoista.  
vaintoja



Peltoa, josta korsien välistä kvartsihavaintoja

Kartat

Kurran asuinpaikka (1994 havainto) merkitty punaisella pallolla. Lähiympäristössä on myös havaintoja mahdollisista rautakautisista ja hist. ajan asuinpaikoista (sininen pallo/neliö). Uusi asuinpaikkahavainto osoitettu vihreällä nuolella ja sen arvioitu rajaus vihreällä. Tutkittu alue rajattu sinipunaisella.



Vanha Kurran asuinpaikka karkeasti rajattu keltaisella katkoviivalla (rajaus on arvio v.1994 raportin perusteella tulkittuna), Koekuopin tutkittu alue rajattu sinipunaisella. Nyt havaittu kivik. asuinpaikka rajattu vihreällä. Rajaus on arvio. Kvartsinlöytökohdat vihreä pallo.

### Muinisjännökset

#### JÄMSÄ KURRA 1

Ajoitus: kivekautinen  
Laji: asuinpaikka

Kartta: 2233 07      x: 6861 30      y: 2562 90      z: 90  
                                 p: 6862 04      i: 3404 93

Tutkijat: Katiskoski K 1994 inventointi. Sepänmaa T tarkastus 1997, Jussila T 2008 tarkastus

Löydöt: KM 28582, 1 kpl, kivikirves, Katiskoski Kaarlo 1994, pellostä, kvartsi-iskoksia, piitä.

Huomiot: Sepänmaa T. 1997: Epävarma asuinpaikka. Peltoa tien SE-puolella. Toiselta puolelta tietä rautak. viitt. löytöjä  
 Katiskoski 1994 (lyhennetty):" Paikka tarkastettiin 10.5.1994. Löytöpaikka on koilliseen viettävää peltorinnettä heti valtatie 4/9 kaakkoispuolella. Löytökohdan laajuus oli pohjoisesta etelään korkeuskäyrien suunnassa n. 50 m ja itä-länsi-suunnassa käyriä vasten n. 20 m ja n. 50 m nykyiseltä tieltä. Pelto oli kynnettyä ja hiesua. Löytöjen vähäisyyden takia paikkaa on pidettävä epävarmana asuinpaikkana, joka kuitenkin mahdollisen tienteon toteutuessa olisi koekaivettava. Mahdollinen selitys vähälöytöisyydelle voi olla löytöjen edustaman asutusvaiheen jäänteiden jääminen Muinais-Päijänteen peittämäksi."

## **JÄMSÄ KURRA 2**

Ajoitus: esihistoriallinen  
 Laji: asuinpaikka

Kartta: 2233 07 x: 6861 24 y: 2562 98 z: 90 ±1 m  
 p: 6861 98 i: 3405 03

Tutkijat: Jussila T 2008 inventointi  
 Löydöt: KM \_\_\_\_\_, kvartsi-iskoksia 5 kpl, pellon pinnasta.

Sijainti: Paikka sijaitsee Jämsän kirkosta 2,5 km etelään.  
 Huomiot: Pellossa, asuinpaikan rippeet? Iskokset korsien välistä pellon pinnasta. Pelto hie-tamoreenia, varsin paksu kyntökerros. Paikan itäpuolella kapea pusikkokaistale, jossa kosteikko ja oja ja sen itäpuolella rakennettua maastoa. Vaikuttaa siltä että paikalla olisi asuinpaikan rippeet – laitaosa, joka saattaa jatkua muutaman metrin pellon reunasta pusikkoon. Kyntökerros on alueella paksu ja on ilmeistä että koko asuinpaikka on sekoittunut kyntökerrokseen.

Vähäiset löydöt ovat havainto-olosuhteet huomioon ottaen mielestäni riittävän merkittäviä asuinpaikan toteamiseksi.

Asuinpaikan länsi-luoteisraja perustuu pintahavaintoihin ja se on mielestäni luotettava – tunnetun Kurra 1 asuinpaikan ja tämän asuinpaikan välillä ei havaittu mitään, joskin myöskään tunnetun asuinpaikan kohdalla ei mitään esihist. havaittu mutta pellon luoteisosassa kasvillisuus oli selvästi paljon tiheämpää kuin kaakkoisosassa.