

Sastamala Vehmaa Viemärilinjän ja kaapeliojan kaivuun valvonta 2010



Tapani Rostedt



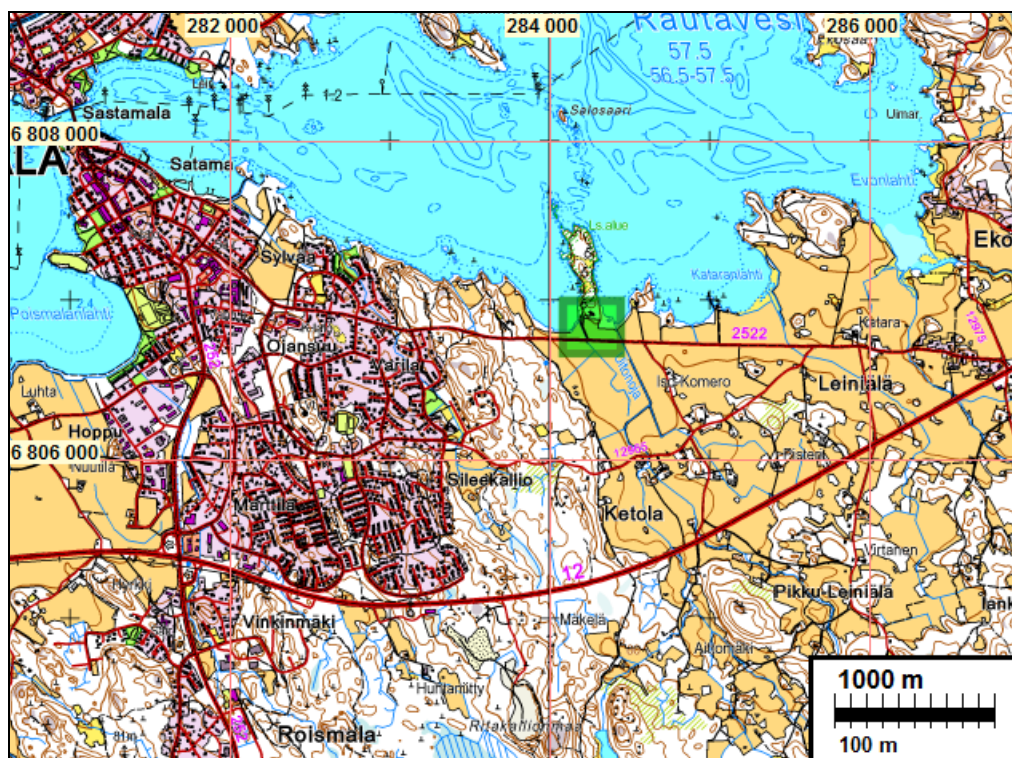
Kustantaja: Ilon vesihuolto-osuuskunta

Sisältö:

Perustiedot	2
Valvonta	2
Kartat	4
Vanhat kartat	5

Perustiedot

- Alue:** Viemäri- ja kaapeli- ja konekaivamisen arkeologinen valvonta Sastamalan Vehmaanniemen tyvessä.
- Tarkoitus:** Seurata onko n. 1 m leveän kaivannon kohdalla maanalaisia rakenteita, muinais- peltoja yms. tms. jälkiä muinaisjäänöksestä.
- Työaika:** Kenttätöaika: 20.10.2010.
- Kustantaja:** Illon vesihuolto-osuuskunta.
- Tekijät:** Mikroliitti Oy, T Rostedt.
- Tulokset:** Viemärikaivannon ja kaapeli- ja konekaivamisen kohdalla ei havaittu mitään muinaisjäänökseen viittaavaa.



Valvontapaikan sijainti vihreällä.

Valvonta

Lausunnossaan 28.9.2010 (Diar 313/2010 ja aiemmin 99/210) Pirkanmaan maakuntamuseo edellytti arkeologisen valvonnan yhdistettyä viemäri- ja kaapeli- ja konekaivantoa kaivettaessa. Kaapeli- ja konekaivanto on suurimman osan matkasta samassa kaivannossa kuin viemäri. Kaapelin asettaa Fortum Oyj ja viemäri- ja konekaivannon Illon vesihuolto-osuuskunta, joka tilasi valvontatyön Mikroliitti Oy:ltä lokakuussa 2010. Valvonta ja ojien kaivaminen tehtiin 20.10.2010.

Vehmaanniemessä on laaja muinaismuistoalue (mjrək 912010006) – röykkiökohde – jonka eteläraja ulottuu n. 40 m talon pohjoispuolelle (jonne viemäri) ja n. 60 m viemäri- ja konekaivannon päästä. Viemäri-

linja kaivettiin tieltä 2522 pohjoiseen, niemen tyven talolle menevän tien itäpuoliselle pellolle, tien varteen. Alkuperäisistä suunnitelmista poiketen viemäri linja ei jatkunut pellon pohjoislaidalta suoraan talolle vaan kääntyi pellon laidassa itään, kulki pellon laitaa talon itäpuolelle. josta pisto talolle. Viemäri linjan lisäksi kaivettiin ja valvottiin erillinen kaapelioja em. linjalta länteen.

V.1790 isojakokartoilla alue on tyhjä, niittyä ja talon kohdalla peltoa. Talo on matalalla kumpareella, hieman eteläpuolista peltoa ylempänä. Maaperä pellon alueella on etelämpänä savi/liejuinen savi, vanhaa järvenpohjaa joka vaihtuu pellon pohjoisosassa savimoreeniksi. Suurimman osan matkaa viemärikaivanto ja kaapelioja kulkevat alavassa ja vetisessä maastossa, jossa ei ole voinut olla ennen viime vuosisataa (alkeellista) viljelyä. Järveä (Rautavesi) on laskeutu hieman 1700 luvun tasosta. Pelto on ollut aiemmin usein kevättulvien vallassa. Järven rantoja on tällä kohdalla padottu tulvien ehkäisemiseksi. Muinaispeltoja ei siis ollut odotettavissa. Kaivannoissa ei missään havaittu mitään muinaisjäännökseen viittaavaa tms.

Espoo 18.1.2011

Tapani Rostedt



Pelto ennen ojan kaivuuta, pohjoiseen.

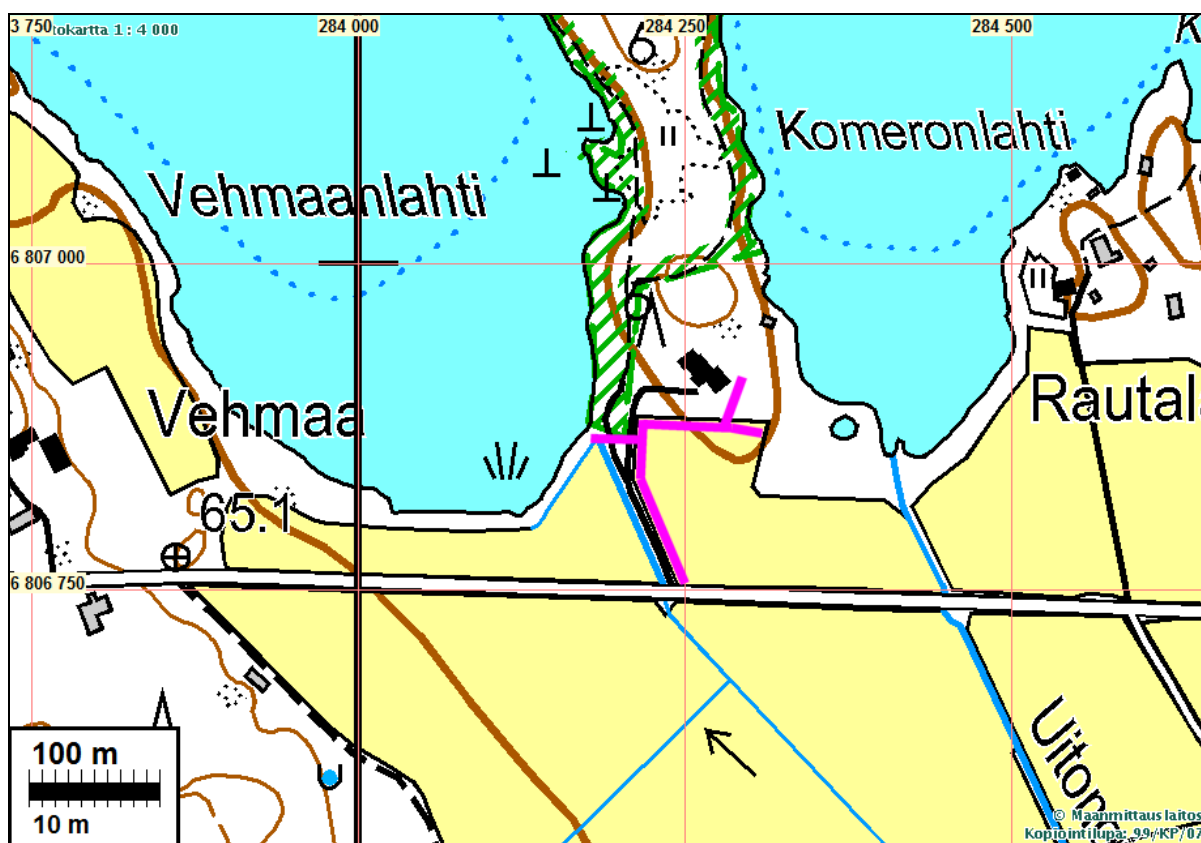
Oja pellon pohjoisosassa, etelään.





Kaapelioiden kaivuuta viemäriinjasta länteen.

Kartat



Kaivettu ja valvottu oja sinipunaisella.



Kaivettu ja valvottu oja sinipunaisella.

Vanhat kartat



Ote isojakokartasta 1790 (A108-12-22), tutkimusalueen sijainti päälle sinipunaisella.



Toinen kartta Vehmaanniemen alueesta 1790-luvulta (A108-12-22b)