

Sastamala

Hyrkin asemakaava-alueen muinaisjäännösinventointi 2010



Timo Jussila
Tapani Rostedt



Kustantaja: Sastamalan kaupunki

Sisältö:

Perustiedot	2
Inventointi	3
Valokuvia	4
Maastokartat	6
Vanhat kartat	7

kansikuva: Sairaalan itäpuolelta pohjoiseen. Mahdollisesti säilynyttä vanhaa (1700-luvun) tielinjaa.

Perustiedot

Alue: Hyrkin alueen asemakaava- ja asemakaavan muutosalue.

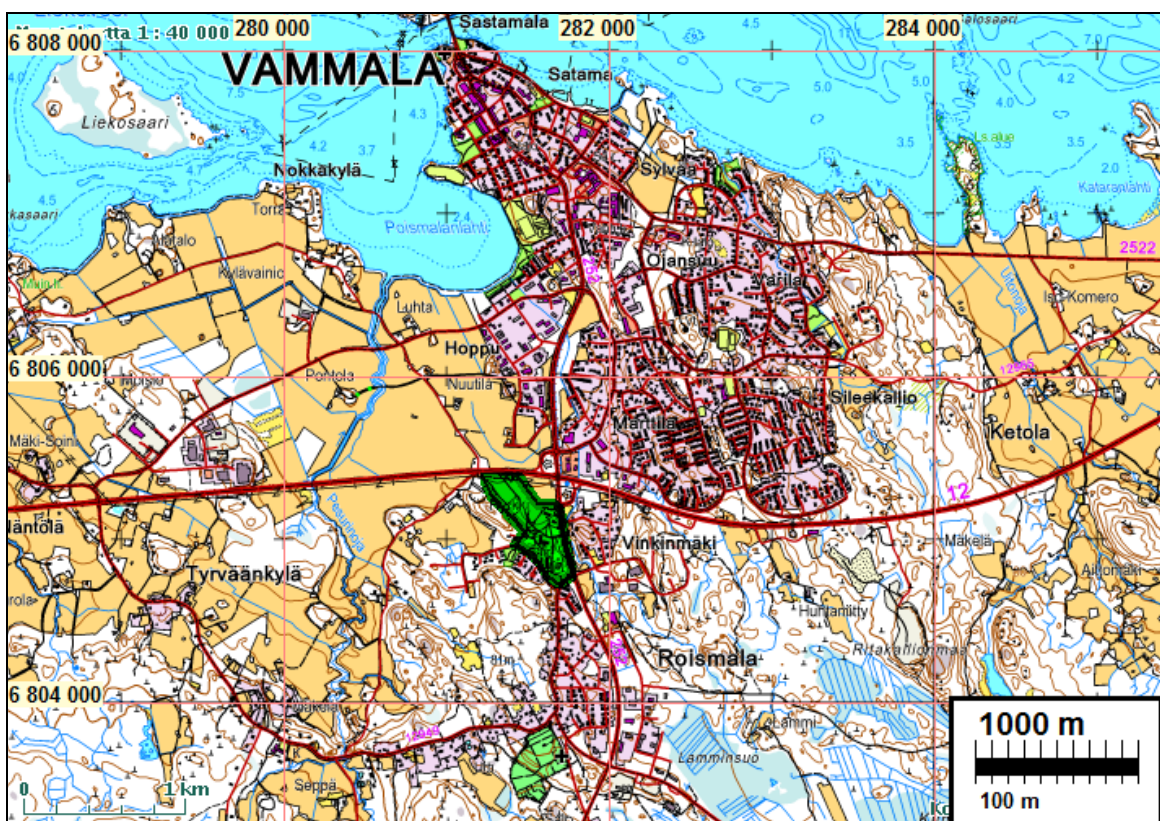
Tarkoitus: Tarkistaa riittävässä määrin alueen maasto ja etsiä uusia muinaisjäännöksiä, paikantaa ja tarkastaa Hyrkin vanha talotontti.

Työaika: Kenttätyöaika: 18.10.2010.

Kustantaja: Sastamalan kaupunki

Tekijät: Mikroliitti Oy, maastotyö Tapani Rostedt, valmistelu ja raportin viimeistely Timo Jussila.

Tulokset: Kaava-alueella ja sen liepeillä ei tunneta muinaisjäännöksiä. Kaava-alueella sijaitsee 1700-l lopulla tai 1800-l alussa paikalle siirtynyt Hyrkin talon tontti. Tontti paikantuu isojakokarttojen perusteella nykyisen Hyrkin tilan alueelle mutta kahteen eri paikkaan. Kumpikin paikka on muokattua ja tasattua maastoa, nurmikkoa ja pihamaata. Koska suhteellisen nuori yksittäistalon paikka ei ole arkeologisesti ehjä, kyseessä ei ole muinaisjäännös. Alueen halki on kulkenut vanha tie Tyrväältä Pungalaitumelle. Tietä ei voitu tarkoin paikantaa. Tielinjasta on mahdollisesti pieni osa jäljellä ja edelleen käytössä. Alueella ei ole muinaisjäännöksiä.



Tutkimusalueen sijainti kartan keskellä vihreällä.

Inventointi

Hyrkin aluetta ollaan asemakaavoittamassa (kaavamuutos), minkä johdosta Pirkanmaan maakuntamuseo antoi Sastamalan kaupungille lausunnon (4.10.2010 dnro 336/2010) jossa maakuntamuseo ohjeisti suoritettavaan kaavamuutosalueella arkeologisen inventoinnin, jossa tavoitteena selvittää mm. vanhan Hyrkin talonpaikan muinaisjäännösstatus. Inventoinnin maastotyö suoritti Tapani Rostedt yhden päivän aikana 18.10.2010. Alue tarkastettiin kattavasti silmävaraisesti.

Hyrkin talo on siirtynyt Roismalasta nykyiselle paikalle vuosien 1778 – 1813 välisenä aikana. Roismalan ison ja monitaloisen kylän vanha tontti sijaitsee nykyisestä Hyrkistä n. 2,4 km luoteeseen (kartalla Nokkakylä). 1700-luvun alkupuoliskolla tehdyssä Tyrvään pitäjänkartassa on Hyrkin alue tyhjä. Kylä on kuulunut Jokisivun jakokuntaan, jossa isojakokartoitus on toimitettu 1775-1785 (Wirzenius ja Limon). Kansallisarkistossa olevat ko. kartat (A166 12/1-n, Jokisivu del 11) eivät aivan osu Hyrkin kohdalle. Sastamalan kaupunki toimitti allekirjoittaneelle Hyrkin alueen isojakokartan projisoinnin, joka tehty Kaupungin toimesta. Alkuperäisen kartan tiedot eivät selvinneet, mutta kyseessä lienee Jyväskylän kartta arkistosta saatu konsepti joka projisoitu nykykartalle. Sen mukaan vanha Hyrkin talotontti sijoittuisi tilan nykyisen pihapiirin lounaispuolelle, osin nykyisen navetan alle ja sen eteläpuolelle. Tämä talotontin alue on tasattua nurmikkoa. 1904 isojaon täydennyskartan perusteella (joka melko suurimittakaavainen) Talotontti sijaitsisi jokseenkin tarkoin Hyrkin nykyisen talon kohdalla, n 40 m idempänä kuin isojakokartan paikannus. Vai onko isojakokartalla kyseessä ollut suunniteltu tontinpaikka ja talo lopulta tehty nykyiselle ja 1904 kartan kohdalle, mikä on todennäköistä, koska Hyrkin nykyinen paikka on luontevampi talonpaikka kuin isojakokartalta paikannettu. Olipa Hyrkin 1700-1800 luvun taitteen tienoilla perustetun yksittäistalon paikka navetan eteläpuolinen nurmikkoa tai nykyinen pihapiiri tai alue siltä väliltä, on talotontin alue tasattua, ”myllättyä” ja hoidettua maastoa. Mahdollinen talotontin sijaintimaasto ei ole niin ehjää ja hyvin säilynyttä että suhteellisen nuoren yksittäistalon paikasta olisi syytä tehdä muinaisjäännös. Hyrkin talotontti ei siis ole muinaisjäännös.

Alueen länsiosan halki on kulkenut vanha Tyrvältä - Punkalaitumelle kulkeva tielinja. Isojakokartan paikannuksen mukainen tielinja on tutkimusalueella käytännössä hävinnyt. Siitä on jäljellä, edelleen käytössä olevana sorastettuna väylänä pieni pätkä (n. 1100-120 m) sairaalan itäpuolella (ks. kansikuva). Vanhan tielinjan kulku ei kuitenkaan ole aivan selvä. V. 1904 melko ylimalkaisen kartan perusteella tie olisi kulkenut Hyrkin eteläpuolella ehkä hieman toisin, idempänä kuin isojakokartalta projisoitu tielinja. Vaihtoehtoisen tielinjan alueella on vanha hiekkakuoppa ja alue on muutoinkin kovin käsiteltyä, eikä siellä havaittu merkkejä joita voisi tulkita em. vanhaksi tielinjaksi. Muilta osin tielinja on alueella hävinnyt eikä sitä voi tarkemmin paikantaa. Tielinja ei ole niin merkittävä että siitä kannattaisi mahdollisesti käytössä säilynyttä pientä osaa muinaisjäännökseksi laittaa, etenkin kun sen kulku ei ole kiistaton.

Muualla alueella ei havaittu mitään muinaisjäännökseen viittaavaa. Alue on varsin rakennettua ja muokattua ja ”luonnontilaiset” maastot pienialaisia. Alueeseen kuuluva pelto, alueen luoteisosassa oli paikalla käytäessä nurmella eikä sitä voitu tarkempia havaintoja saada – joskin ei mitään syytä ollut odottaa että pellossa jotain arkeologia kiinnostavaa olisi. Hyrkin asemakaavamuutosalueella ei ole muinaisjäännöksiä.

Porvoo 15.1.2011

Timo Jussila

Lähde:

Piilonen Juhani 2007: Sastamalan historia II, 1300-1860. Vammalan kaupunki.

Valokuvia

Hyrkin pihapiiriä. Mahdollisesti myös alkuperäitä Hyrkin talon tonttia.



Isojakokartalta (s.) paikannettu talotontti olisi sijainnut taustalla keskellä, rakennuksen eteläpuolella. Pohjois-koilliseen. Alla: sama paikka kuvan etualalla, lounaaseen. Navetta oik.

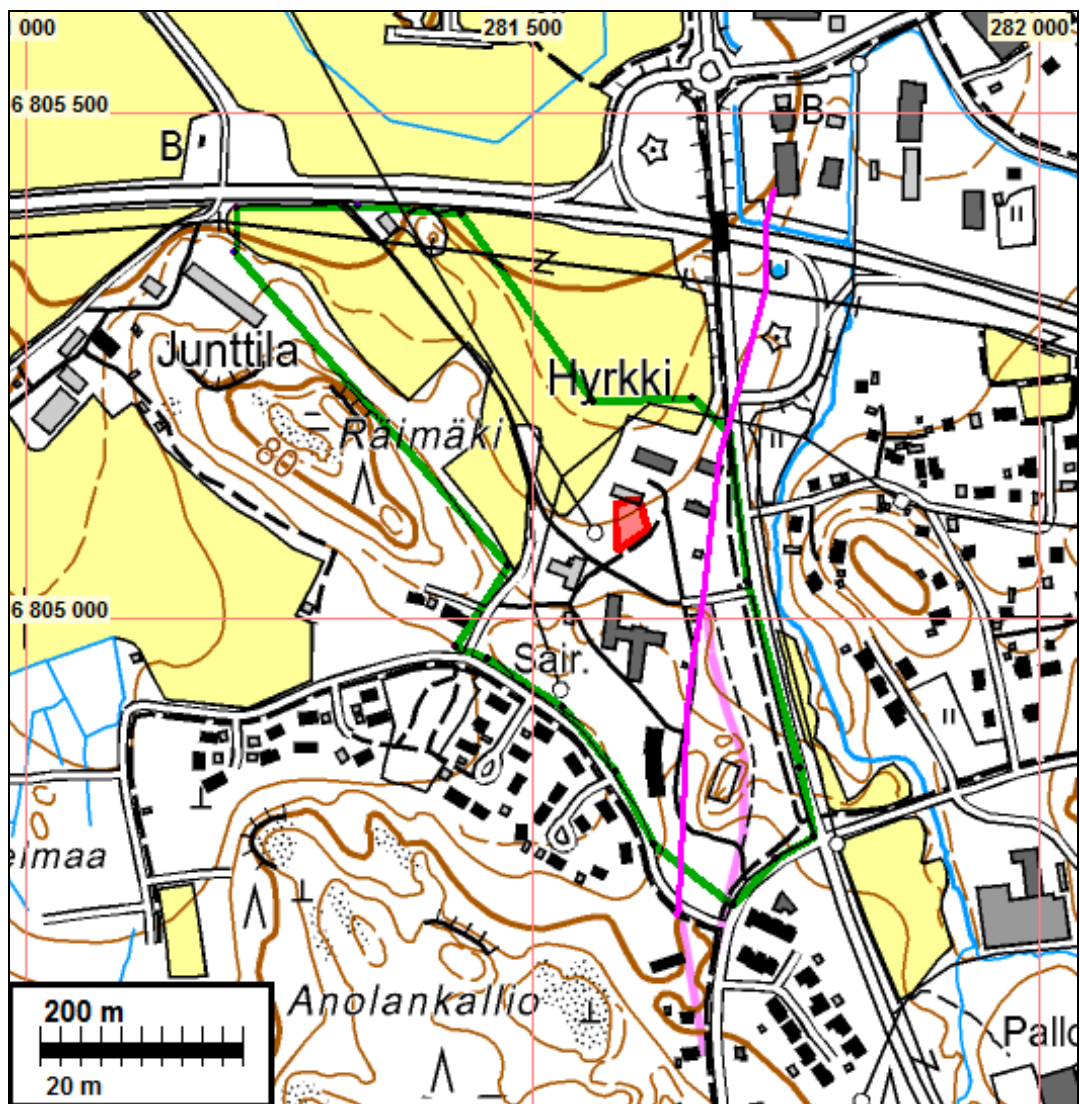




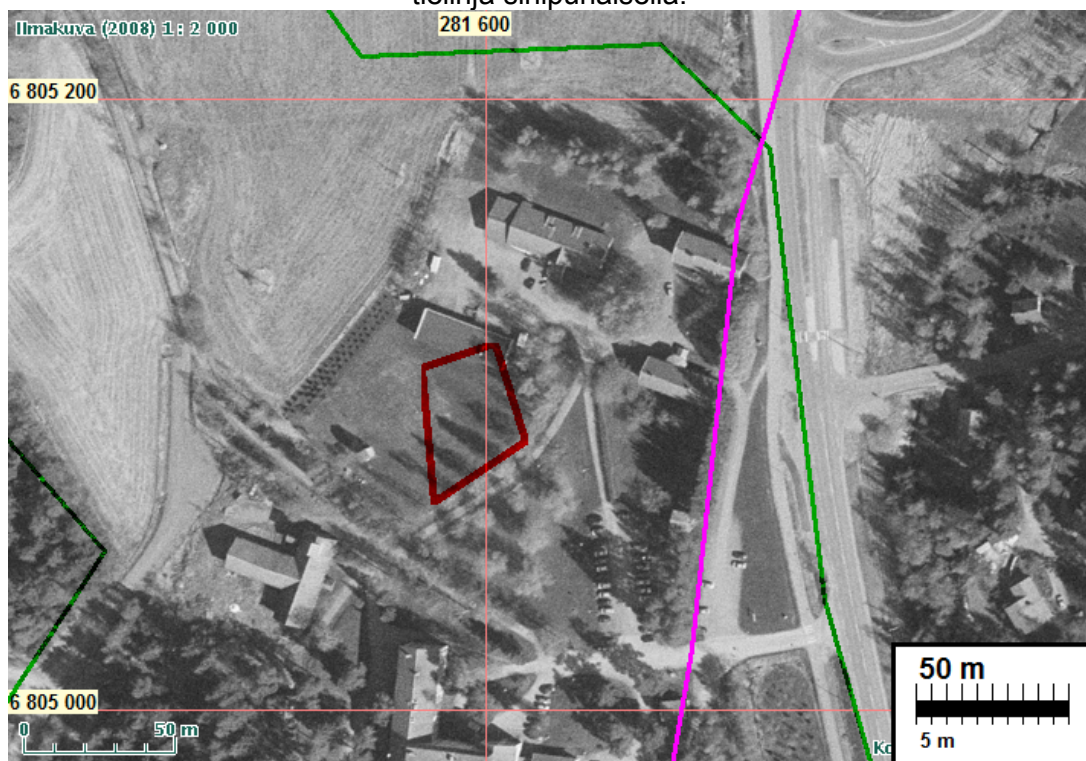
Alueen luoteispuoleista peltoa, luoteeseen.



Hiekkakuoppa Sairaalan itäpuolella alueen itälaidalla.

Maastokartat

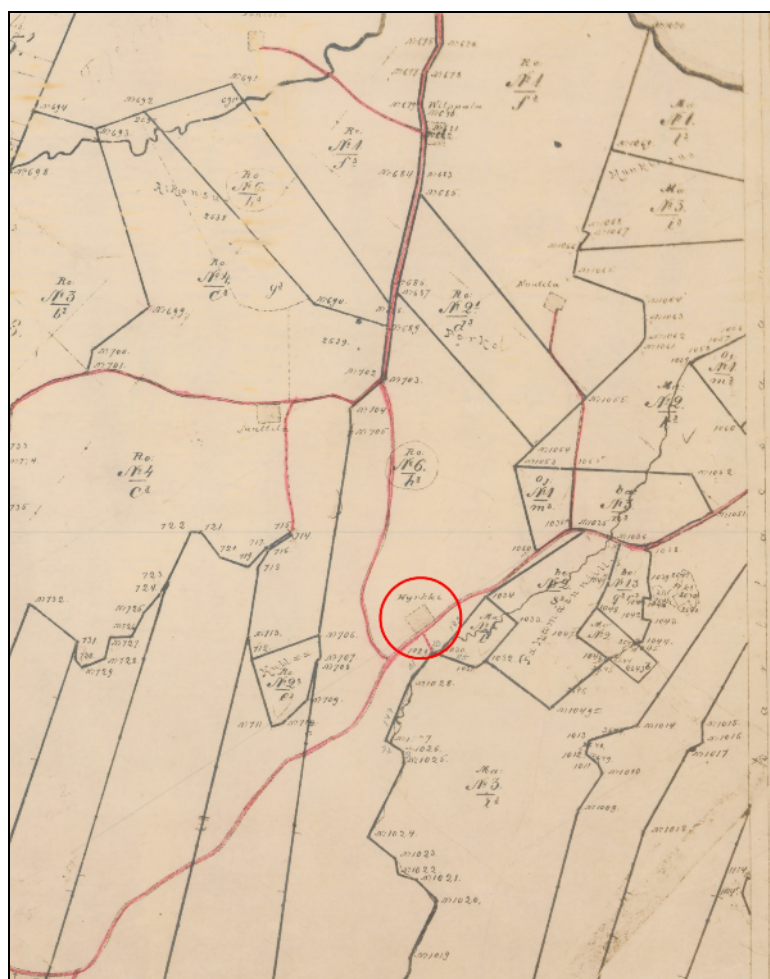
Tutkimusalue rajattu vihreällä. Isojakokartalta projisoitu Hyrkin talotontti punaisella ja vanha tielinja sinipunaisella.



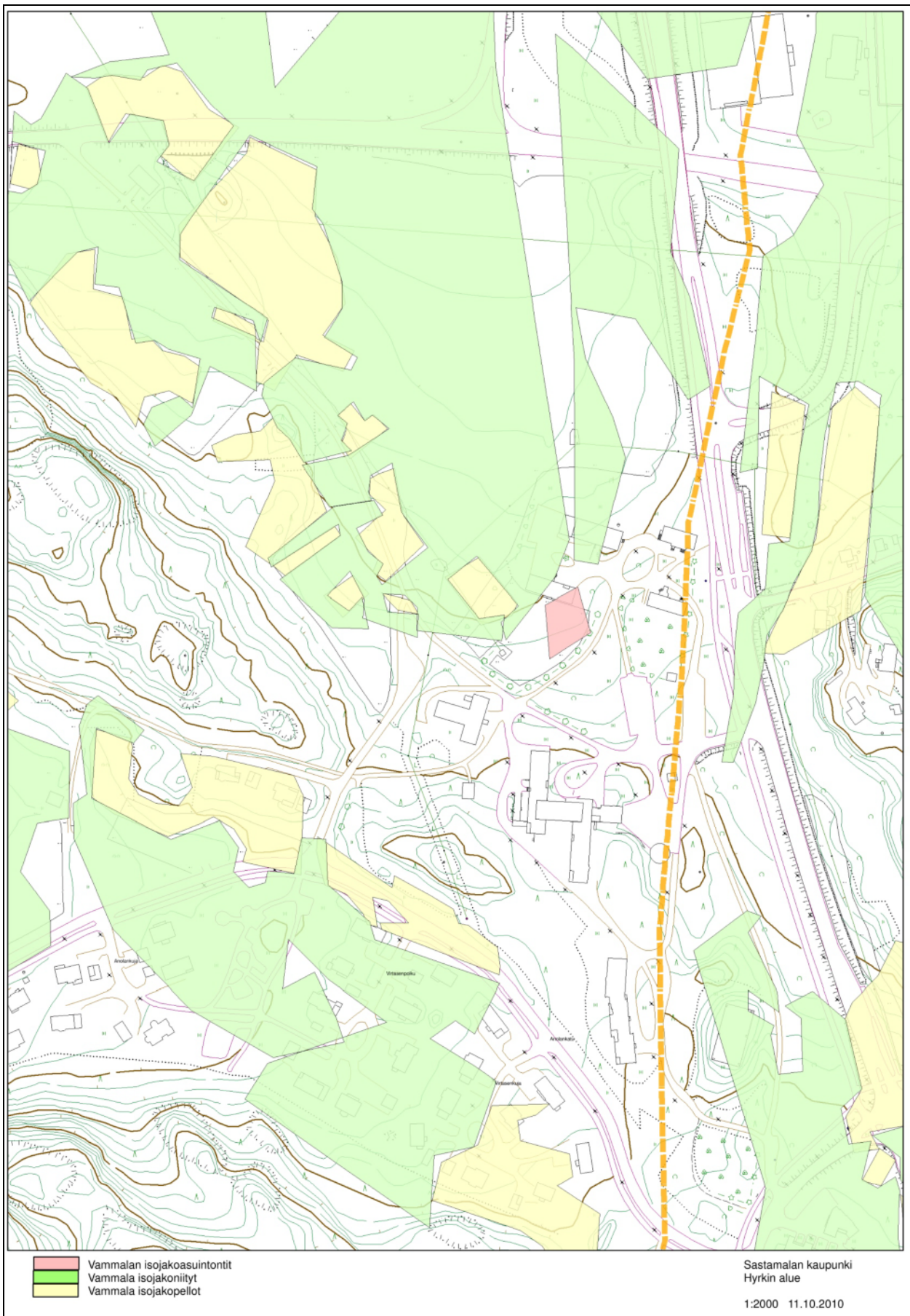
Vanhat kartat



Ote 1700-luvun lopun ns. Kuninkaankartasta. Hyrki ympyröity ja talot vahvistettu punaisella.



Ote 1094 isojaon täydennyskartasta. Hyrki ympyröity päälle.



Sastamalan kaupungin tekemä alueen isojakokartan projisointi



Ote v. 1930 taloudellisesta kartasta. Hyrki (Hyrkki) ympyröity päälle. Sekä isojakokartan että 1904 kartan ja tämän kartan tielinjat vaikuttavat yhteneviltä.