

# OULU MADETOJAN PUISTO

Kaupunkiarkeologiset koekaivaukset  
2003



Museovirasto/ RHO  
Heli Maijanen

## ARKISTO- JA REKISTERITIEDOT

<b>Tutkimuskohde</b>	Oulun Madetojan puisto
<b>Kaupunki</b>	OULU, 1. kaupungin osa
<b>Tutkimuksen laatu</b>	Kaupunkiarkeologinen koekaivaus
<b>Ajoitus</b>	1700–1900-luvut
<b>Peruskarttalehti</b>	2444 09 OULU
<b>Koordinaatit</b>	x=7213,98 y=2569,52 z= n. 4,0 – 7,5 m mpy
<b>Maanomistaja</b>	Oulun kaupunki
<b>Tutkimuslaitos</b>	Museovirasto rakennushistorian osasto
<b>Kaivauksen johtaja</b>	Heli Maijanen
<b>Kenttätyöaika</b>	6.10. – 17.10.2003
<b>Tutkitun alueen laajuus</b>	kaivettu 14 m <sup>2</sup>
<b>Tutkimusten kustantaja</b>	Oulun kaupunki
<b>Löydöt</b>	KM2003107: 1 - 440 diar. 28.10.2003
<b>Mustavalkonegatiivit</b>	125364:1 - 49
<b>Diat</b>	125365:1 - 51

**Aikaisemmat tutkimukset** Ikonen Tiia ja Mökkönen Teemu 2002, Oulu - Uleåborg. Kaupunkiarkeologinen inventointi 2002. MV/RHO.

Alkuperäinen raportti Museoviraston rakennushistorian osaston arkistossa. Alkuperäinen dokumentaatio Oulun yliopiston Arkeologian laboratoriossa.

## Tiivistelmä

Oulun Madetojan puisto on kaupunkiarkeologisessa inventoinnissa luokiteltu ykköskohteeksi, jossa on todennäköisesti hyvin säilyneenä vanhaa Oulua. Puistoon ollaan suunnittelemassa kasvillisuuden uudistamista ja keskitasanteen reunaan kivimuuria. Näitä toimenpiteitä varten puiston alueella Museovirasto suoritti koekaivaukset 6.10.–17.10.2003. Tarkoituksena oli selvittää kulttuurikerroksen paksuutta ja mahdollisia säilyneitä rakenteita. Puistossa avattiin koekuoppia ja koeojia 14 m<sup>2</sup> verran.

Koekaivaukset osoittivat, että puiston alueella on paljon täyterokkia. Kulttuurikerrokset ovat alueella paikoin hyvin paksuja, yli kaksi metriä, eikä pohjaa yleensä saavutettu 1x1 m kuopilla. Puiston ylä- ja keskitasanne vaikuttavat ainakin osittain sekoittuneilta ja myllätyiltä sekä löydöiltään että kerroksiltaan. Alatasanteella vanhemmat kerrokset ovat lähempänä pintaa, koska päällä ei ole täyttökerroksia. Löydöt ajoittuvat 1700–1900-luvuille.

## **Lähteet**

### Painetut

**Hautala** Kustaa 1975, Oulun kaupungin historia III. 1809-1856. Oulu.

**Hautala** Kustaa 1976, Oulun kaupungin historia IV. 1856-1918. Oulu.

**Hautala** Kustaa 1982, Oulun kaupungin historia V. 1918-1945. Oulu

**Manninen** Turo 1995, Oulun kaupungin historia VI. 1945-1990.

**Niskala** Kaarina ja **Okkonen** Ilpo 2002, Oulun graadi. 350 vuotta asemakaavoitusta. Oulu.

**Oulun kaupungin kunnalliskertomukset** vuosilta 1918-1920, 1923 ja 1954.

**Oulun kulttuurihistorialliset merkittävät kohteet.** Oulun kaupunki 1986.

### Painamattomat

**Ikonen** Tiia ja **Mökkönen** Teemu 2002, Oulu-Uleåborg. Kaupunkiarkeologinen inventointi 2002. MV/RHOA, Helsinki.





Peruskartta 2444 09 OULU

## Sisällysluettelo

Arkisto- ja rekisteritiedot	1
Tiivistelmä	2
Johdanto	6
Alueen historiaa	6
Koekaivaukset	7
Koekuoppa A	9
Koekuoppa B	9
Koekuoppa C	10
Koekuoppa E	11
Koeoja F	11
Koekuoppa G	12
Koekuoppa H	13
Koekuoppa I	14
Koekuoppa J	15
Koekuoppa N	15
Koekuoppa P	16
Koekuoppa Q	16
Löydöistä	17
Pohdintaa	17
Yhteenveto	18

Liitteet	Kaivauskartat 1 - 8, muut kartat 9 - 11. Kuvaluettelot, negatiivit ja diat Löytöluettelo
----------	--

## JOHDANTO

Oulun kaupunkiarkeologisen inventoinnin (Ikonen ja Mökkönen 2002) yhteydessä Oulun Madetojan puisto määriteltiin ykköskohteeksi, jossa on todennäköisesti erittäin hyvin säilyneitä muinaisjäännöksiä. Puiston alueella on ollut asuinkortteleita 1600-1700-luvulla. Alueella on ollut rakennuskantaa vielä 1900-luvullakin.

Oulun kaupungin Tekninen keskus suunnittelee puistoon saneerauksia, joissa mm. uudistetaan kasvillisuutta ja rakennetaan kivimuuri keskitasanteen reunaan. Koekaivauksilla oli tarkoitus selvittää puiston alueella kulttuurikerroksen paksuutta, ja onko siellä säilynyt rakennusjäänteitä.

Oulun kaupungin Tekninen keskus tilasi Museovirastolta koekaivaukset syyskuussa 2003. Koekaivaukset suoritettiin 6.10. - 17.10.2003 ja niille työvoima saatiin Oulun yliopiston arkeologian opiskelijoista. Apulaistutkijana ja kaivausten johtajana toimi HuK Heli Maijanen, tutkimusapulaisina Fil.yo:t Titta Kallio, Antti Krapu ja Sanna Lipponen sekä kaivajina Fil.yo:t Annikka Leppiaho ja Mirva Pääkkönen. Madetojan puistoon siirryttiin suoraan Franzenin puiston koekaivauksilta. Jälkitöihin osallistuivat apulaistutkija ja tutkimusapulaiset (A. Krapu kartat, T. Kallio ja S. Lipponen löydöt.) Rahat ja metalliesineet konservoi Oulun yliopiston arkeologian laboratorion konservaattori Jari Heinonen, T. Kallio ja S. Lipponen. Kiitos myös lehtori Pentti Koivuselle löytöjen tunnistamisavusta.

Kiitokset yhteistyöstä Katu- ja viherpalveluiden Erkki Harjulalle käytännön asioiden järjestämisestä sekä kaivinkoneenkuljettajalle Tero Kantolalle. Koekaivauksilla käytettiin kaivinkonetta pintamaan poistossa ja kuoppien täyttämässä.

## ALUEEN HISTORIAA

Madetojan puiston alue on vanhojen karttojen mukaan ollut 1600-1700-luvulla asuinkorttelia. Kaupunginajan muoto ja leveys on vaihdellut ajoittain. (Ks. kartat 9 ja 10.) Myös 1800-luvulla puiston alue oli asuintontteina. Vuoden 1822 palon jälkeen alueella oli pääosin kauppiaiden tontteja. Näihin aikoihin Kaupunginoja oli vapaamuotoinen. Kaupunginajan reunoja jätettiin kaikkialla palon jälkeen puistikkoalueeksi, luonnolliseksi palosuojaksi rakennusten välille. Vuoden 1825 suunnitelmassa ojasta tehtiin leveä Torikadun siltaan asti. (Ks. kartta 11.) Tätä vyöhykettä kunnostettiin 1830-luvulla, jolloin Kaupunginoojaa syvennettiin ja sen liejua nostettiin puistikoihin. Lisää maata tuotiin myös Kirkkotorin

tasoituksesta. (Hautala 1975, 33, 62; Oulun kulttuurihistoriallisesti merkittävät kohteet 1986, 22-23.)

1860-luvulla Kaupunginojan syventäminen oli jälleen ajankohtainen. Sen plaaneja tasoiteltiin ja täytettiin. Maat vietiin osittain ilmeisesti Pokkitörmän täytteeksi. Kaupunginojan varteen istutettiin myös puita ja pensaita. (Hautala 1976, 286.) Kirjallisuudesta löytyy myös maininta, että vuonna 1884 Madetojan puiston kohdalla sijaitsi puhelinkeskus kapteeni Granbergin talossa. (Hautala 1976, 72.)

Madetojan puiston alueella oli tontteja ja rakennuksia ainakin vuoteen 1918 asti, jolloin kortteli paloi sodassa. Puiston alueella sijaitsivat tontit 35, 36 ja 37. Näistä kaupunki lunasti tontit 35 ja 37 ja niiden läpi rakennettiin nykyinen Oikokatu vuonna 1923. (Oulun kaupungin kunnalliskertomukset vuodelta 1918-1920 ja 1923.) 1930-luvulla rakennettiin Pokkitörmälle Shellin huoltoasema. Se sijaitsi Kajaaninkatu 2 eli Madetojan puiston ylätasanteella. (Manninen 1995, 131; Hautala 1982, 157.) Huoltoasema oli toiminnassa ainakin 1950-luvun lopulle.

Vuoden 1954 kunnalliskertomuksesta löytyy maininta, että puiston aluetta tasoitettiin ja se pengerrerettiin kahteen tasoon. Sinne tuotiin 200 autokuormallista ruokamultaa. Alueesta tehtiin silloin puisto. (Oulun kaupungin kunnalliskertomus vuodelta 1954, II osasto, 23.) Madetojan puistoa kunnostettiin myös seuraavana vuonna. Säveltäjä Leevi Madetojan patsas pystytettiin puistoon vuonna 1962. (Oulun kulttuurihistoriallisesti merkittävät kohteet 1986, 23.)

## KOEKAIVAUKSET

Oulun kaupungin Teknisen keskuksen saneeraussuunnitelmat Madetojan puistoa varten koskevat kasvillisuuden uudistamista. Puistoon on tarkoitus uusia puustoa ja nurmikkoa. Puistossa on kolme tasannetta. Ylätasanne on korkeudella 7,0 – 8,0 m mpy, keskitasanne 5,0 – 6,0 m mpy ja alatasanne 3,70 – 4,70 m mpy. Kaupunginojan eteläpuolella korkeus on alle 4,00 m mpy.

Maata muokkaavimmat toimenpiteet koskevat keskitasannetta, jonka reunaan on suunnitteilla kivimuuri ja tasoittamista. Puiston terassien välille on myös suunnitteilla portaat. Alatasanteelle on suunnitteilla ainoastaan liuskekiveys Madetojan patsaan ympärille.

Puiston laajuuden vuoksi koekuoppia sijoiteltiin epäsäännöllisesti muutamia eri tasanteille. Keskitasanteen reunaan suunnitellun muurin kohdalle keskitettiin useampia



kuoppia. Patsaan taakse penkereeseen on suunnitteilla portaat, joiden kohdalle sijoitettiin 1x3 m koeoja. Ylätasanteelle tuli kaksi 1x1 m kuoppaa, keskitasanteelle viisi 1x1 m, alatasanteelle kaksi 1x1 m ja yksi 1x0,5m. Kaupunginojan eteläpuolelle tehtiin yksi 1x1 m kuoppa. Yhteensä kaivettiin 14 m<sup>2</sup>. Kaupunginojan reunoille ei tehty kuoppia, sillä suiston laajuus on vaihdellut eri aikoina, ja suunnitelmat niissä koskevat vain muutamia puita. (Kartta 1.) Kuopat avattiin koneella ja kaivamista jatkettiin lapioin ja lastoin.

Koordinaatisto rakennettiin puistoon alatasanteen kävelykadun pohjoisreunaa apuna käyttäen. Y-akseli kulki kävelykadun suuntaisesti. Kävelykadun reunaan laitettiin paalu, joka oli koordinaateiltaan  $x=100$  ja  $y=500$ . Sen mukaan Madetojan patsaan jalustan lounaiskulman koordinaatit olivat  $x=104,32$  ja  $y=501,69$ . Koekaivauksilla käytettävät ilmansuunnat ovat asemakaavan suuntaisia, eivät oikeiden ilmansuuntien mukaisia. Asemakaava poikkeaa hieman oikeista ilmansuunnista, mutta ovat helpommin hahmotettavissa. Torikatu kulkee siis puiston itäreunassa, Aleksanterinkatu länsireunassa. Tämän suunnan mukaisesti on määritelty myös kuoppien profiilit.

Korkeuskiintopiste sijaitsee puiston alatasanteen kävelykadun päässä Aleksanterinkadun puolella. Sen korkeus on 3,94 m mpy. Korkeus siirrettiin väliaikaisesti myös patsaan itäpuolella olevaan viemärikaivon kanteen, jolloin korkeudeksi tuli 4,05 m mpy. Ylätasanteelle korkeus siirrettiin Aleksanterinkadun kävelykadun kiveykseen (6,47 m mpy)

Kuoppia mitattiin puiston alueelle yhteensä 17. Näistä kaivettiin kuitenkin vain 12. Kuopat D ja O aukaistiin, mutta niitä ei kaivettu kovin pitkälle. Kuopassa D päästiin noin 50 cm, jolloin vastaan tuli kaapelista varoitettava nauha. Kaivaminen jätettiin siihen. Kuopan O lähistöllä kasvoi iso poppeli, jonka juuret tulivat laajalla alueella vastaan, ja kuopan kaivaminen jätettiin siihen. Kuoppia merkittiin kolme muutakin (K, L, M) Kaupunginojan etelä- ja pohjoispuolelle, mutta niitä ei kuitenkaan ehditty aukaista.

Kuopat ja oja dokumentoitiin piirtämällä yhdestä profiilista luonnos. Luonnokset piirrettiin mittakaavassa 1:20 valmiiseen kaavakkeeseen. Jos kuopassa oli rakenteita tai muuten enemmän informaatiota profiileissa, piirrettiin ne tarkemmin mittakaavassa 1:10 millimetripaperille. Koekuopat pyrittiin kaivamaan kerroksien mukaan eli stratigrafisesti. Löydöt otettiin siis erikseen joka kerroksesta. Tosin kaivettaessa ei välttämättä aina eri kerrokset erottuneet yhtä selvästi kuin ne sitten profiilissa erottuivat. Profiilit myös valokuvattiin.

### *Koekuoppa A*

Kuoppa A oli 1x1m kuoppa puiston ylätasanteella. Sen pinta oli noin 7,50 m mpy. Pintakerroksina oli nurmikko ja multainen tumma hiekka (1, 2). Näiden jälkeen kuopan kerrokset jakaantuivat kahteen osaan: pohjoispuolella oli vaalea hiekka, jossa tiiltä ja hiiltä (3) ja eteläpuolella tumma hiekka (4). Pohjoisen kerros 3 alta tuli tumma hiekka (5) ja etelässä kerros 4 alta savinen vaalea hiekka (6), jossa seassa myös asfalttia. Näiden alta kuoppa yhdistyi kerros 7 eli vaaleaksi hiekaksi, jossa oli paljon tiiltä. (Kartta 2.)

Kuopassa tuli koko laajuudelta suuret kivet noin 6,60-6,76 m mpy korkeudelta. Luoteisnurkassa oli kuitenkin savikerros (9) ja sen alla tumma hiekkakerros (10). Kivet eivät muodostaneet mitään rakennetta, vaan olivat todennäköisesti jonkinlaista raivausjätettä tai täyttöä. Syvimmillään kuopassa kaivettiin 6,35 m mpy. Löydöt tulivat kerroksista 2-7 ja 10. Ne olivat pääasiassa keramiikkaa, lasia ja nauvoja.

(Mv 125364:27,28; Diat 125365:25,26.)

### *Koekuoppa B*

Kuoppa B oli 1x1m kuoppa ylätasanteella. Sen pinta oli noin 7,80 m mpy. Pintakerroksina oli turve ja ruskea hiekka (2). Tämän alta tuli harmaa sora (3) noin 30 cm syvyydessä. Kerroksessa oli paljon kiviä sekä seassa asfalttia. Tämän alta tuli harmaa savi (4), jossa oli seassa hiiltä, tiiltä ja kiviä. Kerros 6 oli vaaleampi ruskea hiekka, jossa oli hiiltynyt puu (55x20x11cm). Puu oli irtonainen ja sen alta tuli tasapintaisia kiviä korkeudesta 6,74 m mpy. Tämän alta tuli tumman ruskea kerros (7), jossa oli paljon hiiltä ja tiilimurskaa. (Kartta 2.)

Kerros 9 oli tiilikerros, jossa oli erilaisia ja erikokoisia tiiliä ja tiilimurskaa tasossa. Tiilistä osa oli teollista tuotantoa ja osassa oli olkikuviota. Tiilikerroksen pintakorkeus oli noin 6,58-6,62 m mpy ja pohja 6,54-6,57 m mpy. Tiilten alta tuli ruskea hiekka (10) ja valkea savi (11). Valkeaa savea oli vain itäreunalla. Länsireunalla puolestaan oli ruskeaa tiilen ja hiilen sekaista hiekkaa (12). Kerroksen 11 alta tuli irtonainen ruskea hiekka (13), jossa kulki yksi puu. Tämän kerroksen alla vaihteli savi ja eri sävyiset ruskeat hiekat (harmaa savi (14), irtonainen ruskea hiekka (15), jossa paljon kiviä ja vaaleanruskea hiekka (16)). Näiden alta tuli paksu kerros (noin 40 cm) tummanruskean hiekan ja harmaan saven sekoitusta (17). Kerroksen pohja oli noin 5,95 m mpy. Tämän jälkeen kaivettiin vain koillisnurkkaan syvempi kuoppa, jossa tuli ensin harmaa savi ja sen alta vaalean ruskea hiekka (19). Hiekan seassa oli edelleen tiiltä. Kuopan pohja oli 5,42 m mpy eli sen kohdalla

kaivettiin noin 2,4 m syvyyteen. Kerrokset jatkuivat yhä, mutta kaivaminen jätettiin tähän työturvallisuussyistä. Paksu kulttuurikerros liittyy mahdollisesti huoltoaseman purkamiseen ja maan täyttämiseen.

Löydöt tulivat kerroksista 2, 3, 5-10, 13 ja 17. Ne olivat pääasiassa keramiikkaa ja lasia.

(Mv 125364:6,14,17,24; Diat 125365:8,10,13,22,23.)

### *Koekuoppa C*

Kuoppa C oli 1x1m kuoppa keskitasanteella Aleksanterinkadun puolella. Sen pinta oli noin 5,90 m mpy korkeudella. Nurmikon alta tuli tumma savimaa (2), jossa seassa laastia. Tämän alta tuli vaaleaa hiekkaa (3), jonka alta erottui musta kerros. Tämä mahdollinen palokerros oli keskimäärin korkeudella 5,45 m mpy. (Kartta 3.)

Kerros 5 oli vaaleaa hiekkaa, jonka alta tuli punertava hieno hiekka (6). Hiekan seassa oli tummempia saviläikkiä. Tämän alta tuli tumma hiekka (7), jossa oli seassa pieniä kiviä. Seuraavaksi tuli selkeä kivi- ja sorakerros (8). Kivet olivat lohkottuja ja halkaisijaltaan noin 5-20 cm. Ne näyttivät lohkomisjätteeltä ja liittyvät todennäköisesti katujen kiveämiseen. Tämän alta korkeudessa 5,05 m mpy tuli tumma pehmeä maa (9), jossa oli seassa hajonnutta puuta, puuroskaa ja tiiliä. Kerros 10 oli vaaleankellertävä likainen hiekka, jonka alta tuli mukulakiveys korkeudelta 4,94 m mpy. Kivet olivat kooltaan noin 5-10x10 cm ja ne olivat maahan ladottuja luonnonkiviä. Kiveys kulki kuopan suunnilleen luoteisnurkasta kaakkoisnurkkaan. Se lienee katu- tai pihakiveystä. Kiveyksen alta löytyi useita liitupiipun kappaleita. Yksi niistä oli liitupiipun jalallinen varren katkelma, jossa oli leima N (KM2003107:90). Piipun pala ajoittuneen 1700-luvulle.

Mukulakiveyksen alta tuli tumma likainen hiekka (12), jossa oli seassa hiiltä ja tiilenpaloja. Tämän alta tuli hieno vaalea hiekka (13). Kerros jätettiin korkeuteen 4,65 m mpy, josta kuitenkin kaivettiin vielä pistokuoppa 30 cm syvyyteen. Kerros jatkui samana ja kairatessa tuli kiviä vastaan. Kuoppaa ei kuitenkaan enää jatkettu, sillä se oli jo kaventunut runsaasti ja kaivaminen kävi mahdottomaksi.

Kaivetut kulttuurikerrokset ulottuivat noin 1,5 metrin syvyyteen. Löytöjä tuli kerroksista 2 - 4, 7, 9 ja etenkin kerroksesta 12 mukulakiveyksen alta. Löydöt olivat keramiikkaa, lasia ja liitupiipun kappaleita.

(Mv 125364:13,18,19; Diat 125365:6,9,14,15.)

### *Koekuoppa E*

Kuoppa E oli 1x1 m kuoppa keskitasanteella. Sen pinta oli noin 5,59 m mpy. Pintakerrokset muodostuivat turpeesta ja ruskeasta savisesta hiekasta (2). Tämän alta tuli 5 - 7 cm paksuinen vaalea savi (3), jossa pieniä kiviä ja tumman hiilisen saven läiskiä. Tämän alla oli kaksi ohutta kerrosta punertavanruskeaa hiekkaa (4) ja tummaa hiilistä savea (5). Kerroksen 5 seassa oli valkoista laastista savea. Kerros 6 oli tumma hiilikerros noin 45 cm syvyydessä. Kerros oli noin 5-8 cm paksu ja se oli samanlainen kuin kerros 4 kuopassa C. (Kartta 2.)

Kerros 7 oli vaalean hiekan kerros, jonka alta tuli ohut kerros karkeaa punertavaa hiekkaa (8). Sen seassa oli vähän tiilenmurua. Tämän alta tuli tiivis harmaa savikerros (9). Kerros oli noin 1,40 m paksu. Kerros oli jonkinlaista täyttöä, sillä seasta tuli myös löytöjä ja kerroksen alta löytyi tiilikerros (10). Tiilet ja tiilenpalat olivat korkeudella 3,62 m mpy ja ne olivat teollisesti valmistettuja. Kuoppa oli jo tuossa vaiheessa noin 2 m syvä, joten työturvallisuussyistä kaivamista ei enää jatkettu.

Löydöt tulivat kerroksista 2, 3 ja 5-9. Ne olivat pääasiassa keramiikkaa ja lasia, mutta myös yksi liitupiipun kopan ja varren osa (KM2003107:107). Kulttuurikerroksen paksuus oli kuopan kohdalla ainakin 2 metriä. Kerrokset kuitenkin jatkuivat vielä syvemmissä. Kuopassa ei ollut rakenteita.

(Mv 125364: 7,37; Diat 125365:36.)

### *Koeoja F*

Koeoja F oli 1x3 m oja, joka kulki keskitasanteen reunan vastaisesti. Oja kulki Madetojan patsaan takana suurin piirtein suunniteltujen portaiden kohdalla. Ojan yläosa, pohjoispää, oli korkeudella 5,30 m mpy ja alaosa noin 4,25 m mpy. Kuoppa avattiin koneella vain pintakerroksia myöten ja kaivamista jatkettiin lapiolla. Yhtenäisen pintakerroksen (turve ja multainen maa 1) jälkeen ojan yläosassa tuli omat kerrokset. Yläosan kerrokset olivat punertavaa hiekkaa (2), harmaata sekoittunutta maata (3), vaaleanruskeaa hiekkaa (6), ruskeaa sekoittunutta likamaata (7), ohut nokinen hiekka (9), vaalea hiekka (22) sekä harmaa löyhä likainen hiekka (10). Näiden kerroksien alta tuli yhtenäisempi kerros vaaleaa hiekkaa, jossa seassa oli pieniä likamaaläikkiä (4). Kerros oli paksuimmillaan noin 40 cm. (Kartta 4.)

Ojan eteläpäädyssä kerroksen 4 leikkasi tumma maa (5). Eteläpäädyssä tämän kerroksen alta tuli tumma likamaa (15), jonka seassa oli tiiliä ja kiviä. Eteläpäädyn pari kiveä oli hyvin isoja (90x50 cm). Niiden välissä oli muutama pienempi kivi. Kivien pinnat olivat

korkeudella 4,02 – 4,10 m mpy. Isojen kivien reunassa oli kiilan jälkiä. Eteläpäätty jätettiin tähän tasoon, sillä kivien siirtäminen oli mahdotonta.

Mualla ojassa kerroksen 4 alta tuli muita kerroksia. Ne vaihtelivat löyhästä kivikosta (11), punertavaan karkeaan hiekkaan (13 ja 23) sekä tummempaan tiilisekoitteeseen hiekkaan (12 ja 14). Löyhä kivikko (11) muodostui nyrkinkokoisista ja hieman suuremmista kivistä. Ne olivat ruskeassa kuohkeassa maassa, jossa oli seassa modernia lasia ja salaojaputken palasia. Kerros 12 oli samanlaista maata, mutta kivet loppuivat. Näiden kerroksien alta tuli esiin sama tumma likamaa (15) kuin eteläpäädyssäkin. Kerroksessa oli kiviä ja tiiliä. Tiilistä osa oli käsin valmistettua ja osa teollista. Tämän kerroksen puolivälissä kulki myös peltiä. Kerroksen alla oli ohut hiilikerros (16). Se oli osittain laikuttunut, ei täysin yhtenäinen kerros. Hiilikerros oli korkeammalla ojan eteläpuolella, noin 3,80 m mpy. Pohjoispuolella hiilikerros laski noin 50 cm alemmas. Edellisestä kerroksesta (15) tuli esiin puuta, jotka kulkivat ojan poikki eli itä-länsisuuntaisesti. Ensimmäiset puut tulivat 3,65 m mpy korkeudelta. Puut olivat melko hyvin säilyneitä. (Kartta 5.) Niiden alta tuli ojan keskivaiheilla vaalean ruskean hiekan kerros (17). Tämän kerroksen alta puita tuli lisää ja seassa tuli myös peltiä. Alemman tason puut kulkivat samansuuntaisesti kuin ylemmänkin. Alimmat puut olivat noin 3,40 m mpy korkeudella. Puiden alta tuli tummanruskeaa hiekkaa (18), jossa seassa oli pieniä kiviä ja tiiltä ja itäreunalta tuli kiviä, jotka jäivät osittain profiiliin.

Kerros 19 oli mustaa soransekaisista puuroksia. Kerros oli 30-40 cm paksu. Se vaikutti vettyneeltä. Puumoskakerroksen alta tuli harmaankellertävää savea (20). Tämän alta tuli vaaleanharmaa tiukka savinen hiekka, joka oli mahdollisesti pohjahiekka. Kuopan kaivupohja oli 2,77 m mpy korkeudella eli yli 2,5 m syvyydellä.

Löydöt tulivat kerroksista 2-5 ja 8-19. Ne olivat lasia, keramiikkaa, liitupiipun katkelmia ja metalliesineiden katkelmia. Kulttuurikerroksen paksuus ojan F pohjoispäädyssä oli yli 2 metriä.

(Mv 125364: 29,36,39-43, 45,46; Diat 125365:20,21,27,28,34,35,41-44,46, 48.)

### *Koekuoppa G*

Kuoppa G oli 1x1 m kuoppa keskitasanteella. Sen pintakorkeus oli noin 5,30 m mpy. Pintakerrokset kuopassa olivat ruskeaa multaa (1) ja harmaata sekoittunutta hiekkaa (2). Näiden alta tuli tummaa sekoittunutta hiekkaa (3), jossa oli seassa hiekkaa, tiiltä ja kiviä. Tiilissä oli osa käsin lyötyjä. Kerros 4 oli kivikerros, jossa oli seassa kolmannen kerroksen

hiekkaa. Kivet olivat nyrkinkokoisesta isompaan. Niitä oli 2-5 kiveä löyhästi päällekkäin. Kivet vaikuttivat olevan jonkinlaista täytettä. (Kartta 6.)

Kivien alta tuli keltainen sora (4), jossa oli seassa pienempiä kiviä. Tästä kerroksesta löytyi keraamisen viemäriputken pala. Keltaisen soran alta tuli löyhä tumma hiekka, jossa oli seassa teollisesti valmistettuja tiiliä ja rautarojua. Tässä kerroksessa kuopan pohjan täytti kolme suurta kiveä. Kivien pinnat olivat 4,53 – 4,6 m mpy. Vain lounaisnurkka oli kaivettavissa ja sen kaivuupohja oli 3,95 m mpy. Sondi upposi noin metrin nurkkaan, joten kerrokset jatkuivat edelleen. Kivet ovat todennäköisesti tuoretta, 1900-luvun peruja.

Kuopan löydöt olivat pääasiassa tuoretta tavaraa, modernia ikkunalasiasia, kattohuopaa ja peltipurkkeja, eikä niitä otettu talteen. Kuopan maa oli sekoittunutta, sillä pinnalta tuli käsin lyötyä tiiltä ja syvempää teollisempaa laatua. Kulttuurikerroksen paksuutta ei voitu selvittää.

(Mv 125364: 15,16; Diat 125365:11,12.)

### *Koekuoppa H*

Kuoppa H oli 1x1 m kuopan keskitasanteella Torikadun puolella. Sitä laajennettiin 0,5 m länteen kivien vuoksi kaivamisen helpottamiseksi. Kuopan pinta oli noin 5,40 m mpy. Pintakerrokset koostuivat turpeesta ja ruskeasta savisesta hiekasta (2), jossa seassa oli tiilenpaloja, laastia ja kiviä. Tämän alla oli vaaleanruskea savinen hiekka (3). Pohjois- ja länsireunalla näiden alta tuli kerros 4, joka oli saven ja kiven sekaista hiekkaa. Kerroksen sisällä oli pyöreä läikkä, jossa oli hiekassa kaarnan paloja (5). Kerros 6 oli harmaanruskeaa hiekkaa, jossa oli seassa vihreää maalia. Tämän alta tuli vaalea karkea hiekka (7), jonka pinnalla oli hiilistä hiekkaa. Kerroksessa oli sekaisin paljon suuria pyöreitä kiviä. Osassa kivistä oli yksi pinta lohkaistu tasaiseksi. Seuraava kerros oli ruskeaa hiekkaa (8), jossa oli sekaisin pienempiä noin nyrkinkokoisia kiviä ja tiilenpaloja. Kerros 9 oli ruskeaa hiekkaa. (Kartta 7.)

Kuopan itäpäässä oli erotettavissa viisi ohutta kerrosta, jotka ulottuivat vain alkuperäisen kuopan alueelle. Kerros 10 oli tumman harmaata savea. Kerros 11 keltaista hiekkaa, jossa seassa vähän puuta ja tuohta. Kerros 12 puolestaan oli ruskeaa savista hiekkaa, jossa oli seassa hiiltä ja tiilimurskaa. Kerroksissa 13 ja 14 oli samat sekoitteet värien vaihdellessa. Kerros 15 oli vaaleaa savista hiekkaa, jossa kulki ruskeita rantuja. Näiden kerrosten alta tuli alkuperäisessä kuopassa itäreunalla mustanruskea hiekka (16), jossa oli myös hiiltä ja tiilimurskaa. Muualla kuopassa etenkin laajennuksen puolella näiden ohuiden



kerrosten tasolla oli ruskea hiekka (17). Kerroksien 16 ja 17 alta tuli tummanruskea hiekka (18).

Kuopassa oli paljon kiviä. Ne jäivät joko profiiliin tai olivat liian suuria poistettavaksi ja siten täyttivät lopulta koko kuopan pohjan. Ensimmäiset näistä tulivat korkeudelta 4,62 m mpy ja suurimmat 3,72-3,94 m mpy, alimmat 3,51 m mpy. Kaivaminen jätettiin tähän tasoon.

Laajennuksen puolella kerrokset olivat hieman yksinkertaisemmat. Kuoppien raja näytti muodostuvan kerroksienkin suhteen rajaksi. Laajennuksen puolella ei ollut kerroksia 5, 6 tai 10-16. Kerroksen 7 alta noin 90 cm syvyydestä tuli kiviä, jotka länsiprofiilissa näyttivät olevan tasossa, toisin kuin toisella puolella, jossa ne näyttivät olevan vain kasattuna. Kivien päällä oli useita kaarevia betonin paloja. Luultavasti kivet olivat jonkinlaista täyttöä.

Löytöjä tuli paljon lähes kaikista kerroksista. Pääasiassa löydöt olivat keramiikkaa, etenkin fajanssia, lasia ja liitupiipun katkelmia. Kulttuurikerros kuopan kohdalla oli ainakin 1,90 m paksu ja jatkui edelleen.

(Mv 125364:30-34; Diat 125365:29-33.)

### *Koekuoppa I*

Koekuoppa I oli 1x1 m kuoppa alatasanteella maaporrastuksen alareunassa Aleksanterinkadun puolella. Sen pinta oli rinteessä korkeudella 4,60 ja alareunastaan 4,20 m mpy. Kuopan pintakerrokset muodostuivat turpeesta ja tumman ruskeasta likaisesta hiekasta (2), jossa oli seassa laastia ja tiilenpalasia. Tämän alta tuli vaalea likaisen hiekan kerros (3). Kerros 4 oli valkea hiekka, jonka alta tuli tumma likamaa (5). Tässä kerroksessa oli seassa tiiltä, laastia ja kattohuopaa. Tumman likamaan leikkasi kerros 6, jossa oli tiiltä ja isoja kiviä. Tiilet oli muurattu seinäksi ja jatkuivat profiiliin sisään ainakin noin 10 cm. Tiilet olivat suuria ja teollisesti tehtyjä. Kivet olivat pääasiassa kuopan pohjalla (noin 3,84 m mpy) ja olivat niin suuria, ettei niitä voinut poistaa. Koillisnurkassa oli hiilen ja tuhkan alue. Kuopassa oli myös jonkin verran pikilaattoja. Löydöt olivat lähinnä lasia ja rautaa. Jäänteet ovat mahdollisesti rakennuksista, jotka paloivat vuonna 1918. Niiden päälle on kasattu täyttömaata. (Kartta 6.) Kulttuurikerroksen paksuutta ei voitu selvittää.

(Mv 125364:20,21; Diat 125365:16.)

### *Koekuoppa J*

Koekuoppa J oli 1x1 m kuoppa alatasanteella kävelytien vieressä. Sen pinta oli noin 4,15 m mpy. Pintakerrokset olivat turvetta ja savista tummaa hiekkaa (2). Kerroksen 2 alta kuoppa jakaantui kerroksiltaan kahtia etelän ja pohjoisen puoleen. Eteläpuolella tuli sekoittunutta savista ruskeaa hiekkaa (5), josta löytyi mm. tiiltä, hiiltä ja keraamisen putken paloja. (Kartta 6.) Kuopan ja kävelykadun välissä kulkee viemäreitä, joten kaivanto liittyy todennäköisesti niihin. Pohjoisreunalla kerroksen 2 alta tuli karkea tumma hiekka (3), jonka sisällä kulki vaalean hiekan ohut kerros (4). Tämän alta tuli tummaa hiekkaa (7), jossa seassa oli tiilenpaloja ja hiiltä, sekä vaaleaa hienoa hiekkaa (6). Näiden kerroksien alta tuli tumma hiekka (8), jossa oli seassa tiilenpaloja ja hiiltä. Kerros 10 oli harmaata savea, joka oli mahdollisesti pohja (noin 2,80 m mpy). Kuopassa ei ollut rakenteita.

Löydöt tulivat kerroksista 1-8 ja ne olivat lasia, keramiikkaa ja liitupiipun katkelmia. Neljännestä kerroksesta tuli yksi pala kivisavikeraamisesta mineraalipullosta, jossa oli kirjaimet ...OLS (KM2003107:293). Kahdeksannesta kerroksesta tuli Björknäsin lasileima. Se ajoittuu 1700-1800-lukujen vaihteeseen (KM2003107:307). (Mv 125364:22,23; Diat 125365:18,19.)

### *Koekuoppa N*

Kuoppa N oli 1x1m kuoppa Kaupunginajan eteläpuolella Torikadun reunassa. Kuopan pintakorkeus oli noin 4,20 m mpy. Pintakerrokset muodostuivat turpeesta, tummanruskeasta multaisesta hiekasta (1) ja niiden alla olevista ohuista kerroksista vaaleaa savea (2) ja punertavaa hiekkaa (3). Näiden alla oli vaalea hiekka (4), jossa oli seassa satunnaisesti tiiltä ja hiiltä. Tämän alta tuli ruskea irtonainen hiekka (5) ja valkea hieno hiekka (6). Kerros 7 oli kerroksittaista puuroskaa, jonka välissä oli hiekkaa. Kerrokset olivat 1-15 cm paksuja. Tämän alta tuli vaalea sekoittunut hiekka (8), jossa seassa pikkukiviä. Tästä kerroksesta tuli esiin pohjoisseinämältä yksittäisen laudan pää (3,08 m mpy). Kerrokset 7 ja 8 olivat hiukan sekoittuneita, eivätkä rajat olleet selkeitä. Kerros 9 oli tiukkaan tallaantunut vaalea savi, joka ei kuitenkaan ollut puhdas. Saven seassa oli satunnaisesti tiilenpaloja. Kaivaminen lopetettiin kuitenkin tähän kerrokseen, korkeuteen 2,31 m mpy. Kuoppa oli 1,9 m syvä. (Kartta 8.)

Kuopan löydöt tulivat kerroksista 4-9. Ne olivat lähinnä lasia, keramiikkaa ja liitupiipun varren katkelmia. (Mv 125364:25, 35; Diat 125365:24.)

### *Koekuoppa P*

Kuoppa P (1x0,8 m) sijaitsi keskitasanteella pienessä painanteessa. Sen pinta oli noin 5,60 m mpy. Pintakerrokset koostuivat turpeesta ja mullasta (1). Näiden alta tuli vaalea karkea hiekka (2), oranssi sora (3) ja tumma likainen hiekka (4). Kerroksessa 4 oli seassa tiiltä. Tämän alta tuli tumma tiilimurskainen hiekka (5). Kerros 7 oli puuroskakerros, jonka alta tuli tumma hiekka (8). Tummassa hiekassa oli kaksi lautaa pohjois-eteläsuuntaisesti noin 90 cm syvyydessä. Näiden lautojen alla oli yksi lauta itä-länsisuuntaisesti. (Kartta 6.)

Lautojen alta tuli tumma likamaa (9), jossa oli puuroskaa ja tiiltä. Sen alta tuli puuroskakerros, jossa oli seassa hiiltä (10). Puuroskasta tuli esiin lankku korkeudesta 4,56 m mpy. Kerroksen alta tuli ohut kerros vaaleanruskeaa savea (11). Sen alla oli hiilinen puuroskakerros (12). Puuroskakerroksessa oli myös lankku korkeudella 4,31 m mpy. Tämän kerroksen alta tuli vielä harmaa hiilinen hiekka (13), jota ei näy piirretyissä profiilissa. Kerroksessa kulki kaksi lankkua pohjois-eteläsuuntaisesti. Niiden pinnat olivat noin 4,15 m mpy. Lankut peittivät lähes koko pohjan, eikä niitä enää poistettu. Kuopan pohja jäi korkeuteen 4,02 m mpy. Tämän kuopan perusteella on vaikea sanoa, mitä lankut olivat. Niitä tuli kolmessa tasossa 50 cm matkalla, ja ne olivat hyvin säilyneitä. Kulttuurikerros oli ainakin 1,6 m paksu.

Löytöjä, pääasiassa lasia ja keramiikkaa, tuli lähes jokaisesta kerroksesta. Jotkut niistä ajoittunevat 1700-luvun loppupuolelle.

(Mv 125364:44,47; Diat 125365:37,45,47.)

### *Koekuoppa Q*

Kuoppa Q oli 1x0,5m kuoppa keskitasanteen penkereen reunalla. Sen pinta oli pohjoispäädystä 4,68 ja eteläpäädystä 4,44 m mpy. Pintakerroksina kuopassa oli turve ja ruskea hiekka (2), jonka alta tuli musta tiilimurskan sekainen mura (3). Kerroksessa oli myös nyrkinkokoisia kiviä. Kerros 4 oli tumman harmaa hieno hiekka, jossa seassa oli tiiltä, hiiltä ja kiviä. Tämän alta tuli vaalean ruskea hiekka (5). Kerroksen päällä oli suurempia kiviä. Seuraava kerros oli hienoa vaaleaa hiekkaa (6), jonka alta tuli hieno tiilensekainen hiekka (7). Tässä ja edellisessä kerroksessa alkoivat isot kivet, jotka täyttivät kuopan pohjan (3,92 - 4,18 m mpy). Yhdessä isossa kivessä oli reunassa kiilan jälkiä. Kaivaminen jätettiin näihin kiviin. (Kartta 8.) Kulttuurikerroksen paksuutta ei voitu selvittää.

Kerroksesta 7 löytyi yksi 1/4 kopeekka vuodelta 1842 (KM2003107:397). Muita kuopan löytöjä olivat keramiikan ja lasinpalat, sekä metalliesineet, erikoistyökalu (KM2003107:391) ja parioven salpa (KM2003107:395). Vaikka löydöt tulivatkin aika pinnasta, ovat ne osin 1800-luvun puolelta. Alatasanteella vanhemmat kerrokset voivat olla mahdollisen tasoituksen vuoksi suhteellisen pinnassa verrattuna muuhun puistoon. (Mv 125364:38; Diat 125365:38,39.)

## LÖYDÖISTÄ

Madetojan puiston koekaivauksilla otettiin talteen löytöjä 440 alanumeron verran. Näistä viimeiset 43 numeroa on luita, pääasiassa eläinten palamattomia luita. Puiston löydöt ajoittuvat 1700–1900-luvuille. Keramiikkalöytöinä tuli pääasiassa fajanssiastioiden paloja ja punasaviastioiden ja -kaakeleiden paloja. Myös valko- ja kivisavikeramiikan paloja oli muutamia. Lasia oli paljon. Metalliesineitä ja niiden kappaleita tuli useita muun muassa salpalukko ja erikoistyökaluja. Metallilöydöistä konservointiin laitettiin muutamia nauvoja, kulmarautoja, saranoita, erikoistyökalut, kuparinappi ja raha. Liitupiipun varren katkelmia oli 37 kpl ja koppien osia neljä. Useissa löydöissä oli nähtävissä palon jälkiä.

## POHDINTAA

Madetojan puisto vaikuttaa hyvin sekalaiselta löydöiltään ja kerroksiltaan. Keskitasanteella kuopissa C ja E oli musta hiilikerros. Kerrosta ajateltiin ensin vuoden 1918 palon jäljeksi, mutta E kuoppaa syvemmälle kaivettaessa esiin tuli 1,5 m paksu täytehiekkä, jonka alta tuli tiiliä. Täyte voi liittyä paremminkin terassin rakentamiseen eli palon jälkeiseen aikaan kuin sitä aikaisempaan. Samanlaista täytettä ei havaittu muissa kuopissa. Hiilikerros voi siis olla myöhäisempi palo esimerkiksi 1940-luvulta. Kerros voi olla myös hyvin paikallinen ilmiö, sillä muualla sitä ei havaittu. Kuopassa F oli laikuttunut hiilikerros, joka kulki kuitenkin edellä mainittua kerrosta huomattavasti alempana. Kuopan C mukulakiveys vaikutti olevan paikallaan, joten sillä kohdalla tuorein täytekerros on korkeintaan metrin paksuinen. Muita selkeitä rakenteita ei havaittu paitsi tiilirakenne kuopassa I.

Kuopan E pohjalta tulleet tiilet ovat suunnilleen samassa tasossa kuin kuopan I tiilet ja kivet, eli noin 3,60 m mpy. Terassin täyttömaa on molempien päällä. Ne voisivat täten olla saman aikaista. Kuopissa F, G ja Q tulleet isot kivet, joissa osassa on kiilan jälkiä, ovat todennäköisesti jonkinlaista rakennusjätettä.

## YHTEENVETO

Koekaivaukset Madetojan puistossa osoittivat, että puiston alueella on erittäin paksu kulttuurikerros, paikoin yli kaksi metriä. Useimmissa kuopissa kulttuurikerroksen paksuutta ei voitu edes selvittää, sillä kuoppia ei voitu kaivaa pohjamaahan asti työturvallisuussyistä. Ylä- ja keskitasanteella kerrokset ovat paksummat kuin alatasanteella. Kerrokset ja täyttömaat vaihtelevat puiston alueella voimakkaasti, joten kokonaiskuvan saaminen pienimuotoisen kuopituksen perusteella on hankalaa.

Ylätasanteella kulttuurikerros oli kuopan B kohdalla yli kaksi metriä paksu. Siellä sijainnut huoltoasema ja sen purkutyöt ovat varmaankin muokanneet maata runsaasti. Keskitasanne on ainakin osittain tuotua täyttömaata. 1900-luvun maan muokkaukset ja puiston perustaminen ovat vaikuttaneet alueen pinnanmuotoihin sen verran, että on vaikea arvioida, missä vanhemmat kerrokset tulevat vastaan. Mahdollisia rakenteita kuten mukulakiveystä ei pystytty ajoittamaan. Mahdollisesti säilyneet vanhemmat kerrokset ylä- ja keskitasanteella tulevat todennäköisesti säilymään täytekerroksien alla, jos tehtävät toimenpiteet jäävät metrin syvyyteen.

Alatasanteella vanhemmat kerrokset ovat todennäköisesti lähempänä pintaa. Sinne ei ole tuotu täyttökerrosta, vaan sitä on paremminkin tasoiteltu. Sama koskee kaupunginonjan eteläpuolta. Alatasanteen kohdalla töiden valvontaa kannattaa harkita toimenpiteiden syvyydestä riippuen.

Oulussa 2.12.2003

Heli Maijanen

## Karttaluettelo

### Kaivauskartat

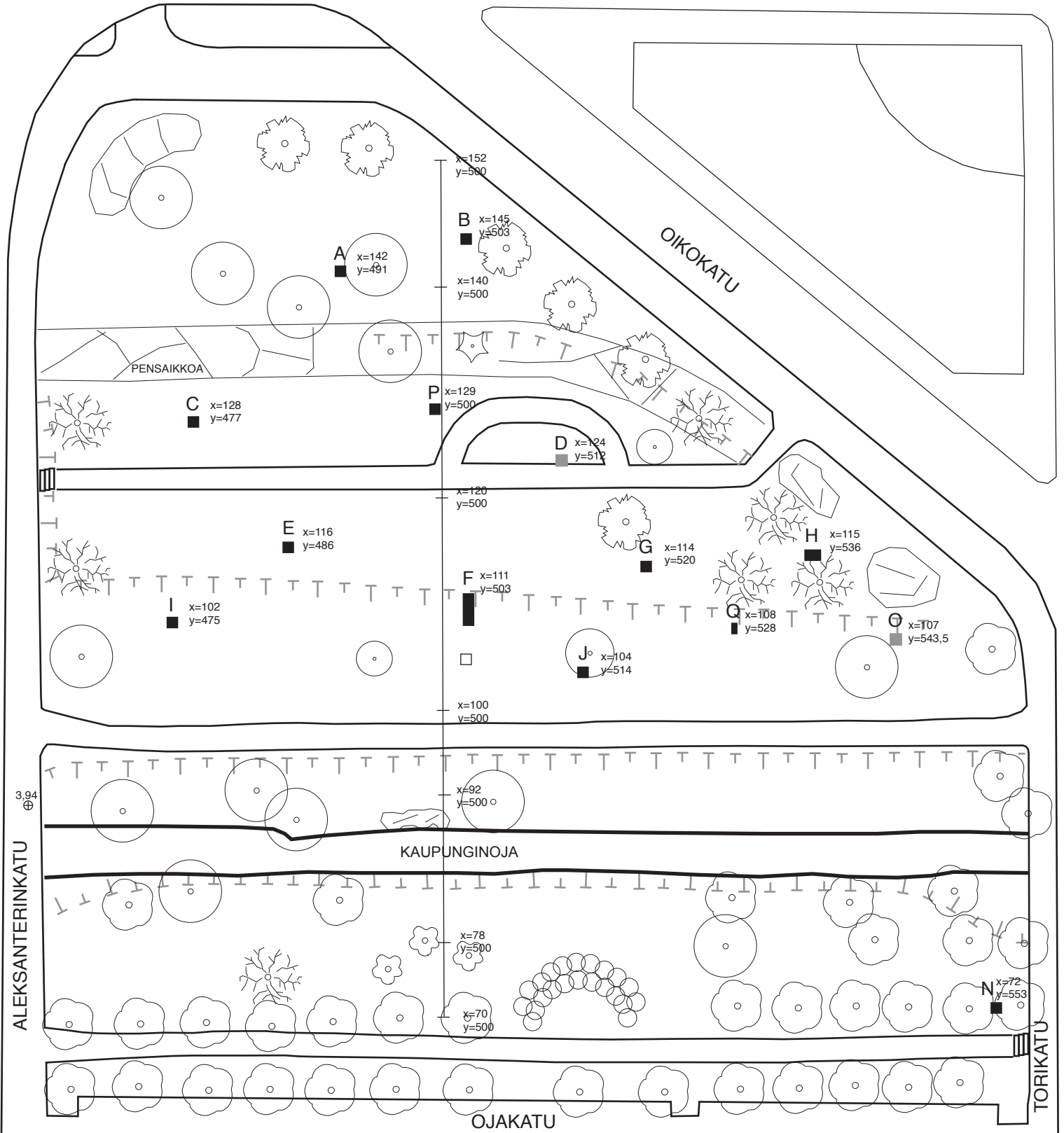
Kartta 1	Yleiskartta
Kartta 2	Kuopat A, B ja E, profiilit
Kartta 3	Kuoppa C, eteläprofiili
Kartta 4	Oja F, länsiprofiili
Kartta 5	Oja F, lautoja kerroksen 16 päällä
Kartta 6	Kuopat G, I ja J, profiilit
Kartta 7	Kuoppa H, etelä- ja länsiprofiili
Kartta 8	Kuopat N, P ja Q, profiilit

### Muut kartat

Kartta 9	Claes Claessonin asemakaava vuodelta 1651.
Kartta 10	Mårten Hackzellin kartta vuodelta 1763.
Kartta 11	J. A. Ehrenströmin ja C. L. Engelin asemakaava vuodelta 1825.



KAJAANINKATU



3,94

ALEKSANTERINKATU

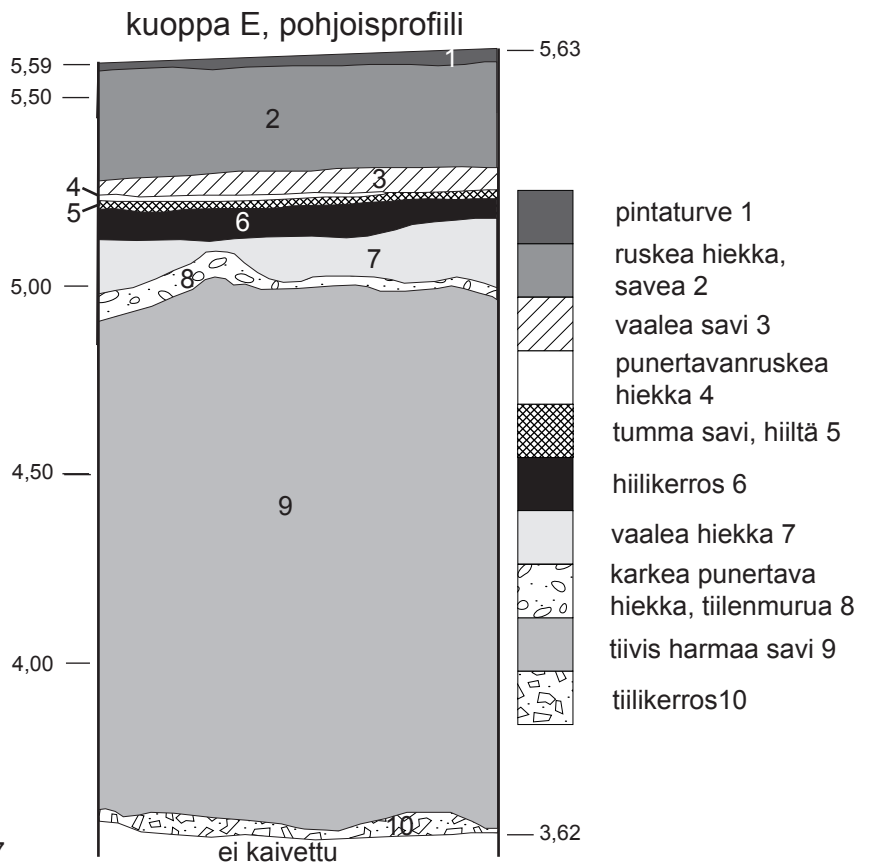
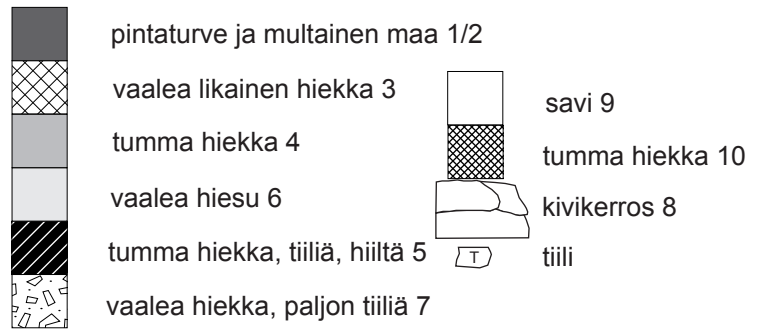
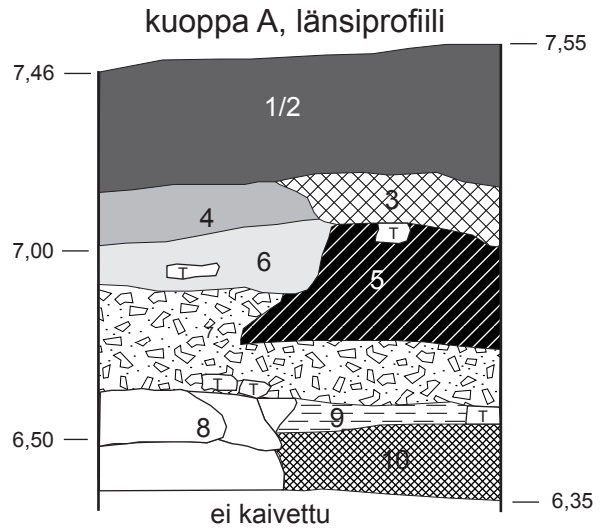
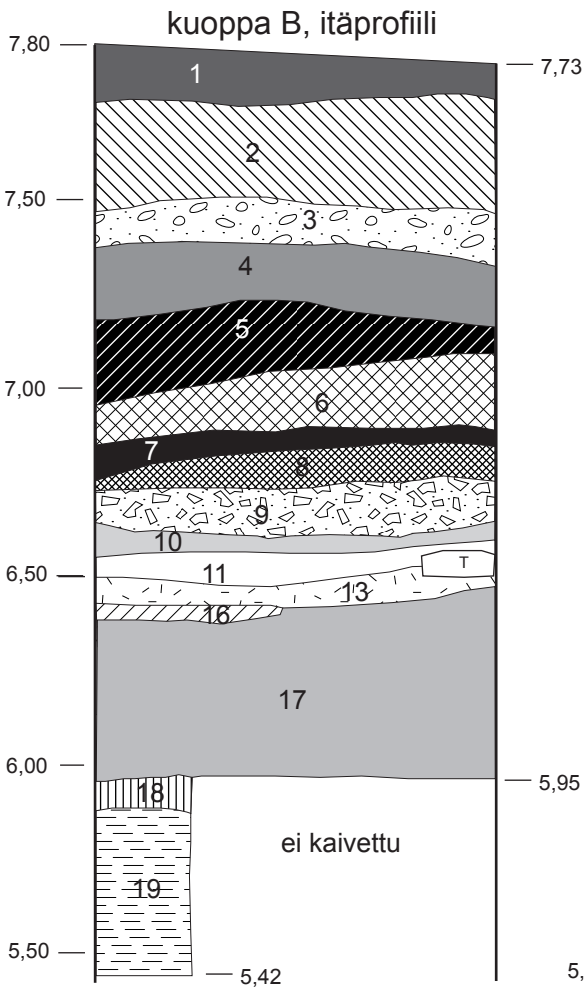
TORIKATU



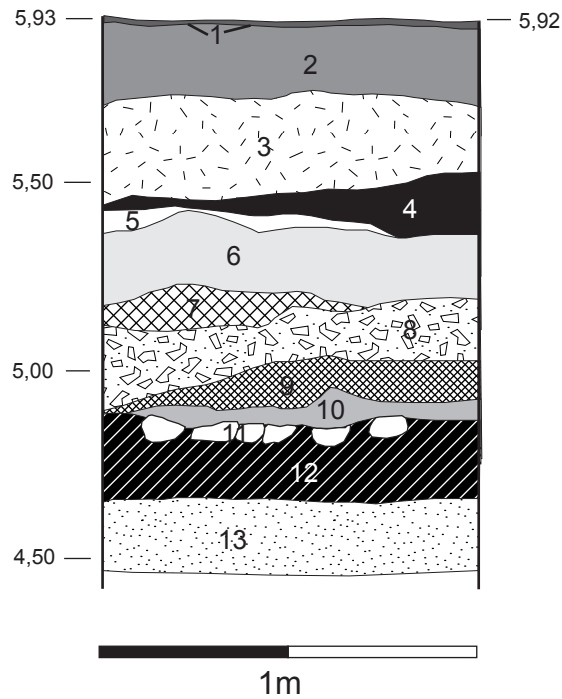
5m

T T T T T terassin reuna

<p><b>OULU</b>                  Madetojan puisto                  H. Maijanen 2003</p>	<p><b>Yleiskartta</b>                  1:500</p>
<p>MITTAUSDOKUMENTOINTI                  Maijanen, Krapu &amp; Lipponen                  7.-17.10.2003                  (Karttapohja: OK:n Tekninen keskus)</p>	<p>MUSEOVIRASTO, RAKENNUSHISTORIAN                  OSASTON ARKISTO, HELSINKI</p> <hr/> <p><b>Kartta 1</b></p>

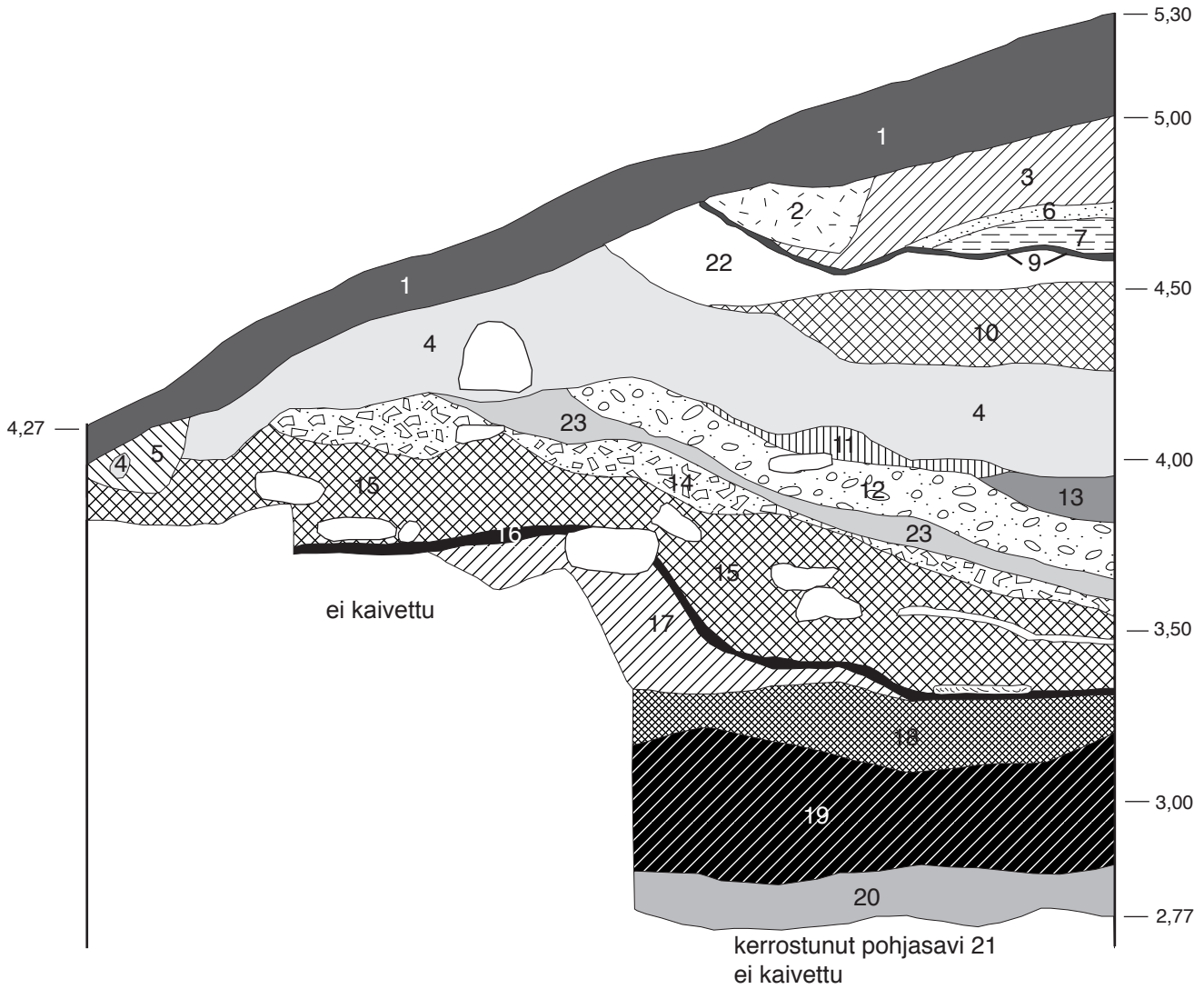


<b>OULU</b> Madetojan puisto H. Majanen 2003	Kuopat A, B & E profiililuonnokset 1:20
	MUSEOVIRASTO, RAKENNUSHISTORIAN OSASTON ARKISTO, HELSINKI
MITTAUSDOKUMENTOINTI Kallio, Pääkkönen, Krapu & Lipponen 8.-13.10.2003	<b>Kartta 2</b>



-  pintaturve 1
-  tumma savimaa, laastia 2
-  vaalea hiekka 3
-  palokerros 4
-  vaalea hiekka 5
-  punertava hieno hiekka 6
-  tumma hiekka, pieniä kiviä 7
-  kivikerros, seassa soraa 8
-  tumma pehmeä maa, puuroskaa 9
-  vaaleankellertävä likainen hiekka 10
-  ladotut mukulakivet 11
-  tumma likainen hiekka, hiiltä, tiilenpaloja 12
-  hieno vaalea hiekka 13

<p>OULU          Madetojan puisto          H. Majanen 2003</p>	<p>Kuoppa C, eteläprofiili          1:20</p>
<p>MITTAUSDOKUMENTOINTI          A. Leppiaho 10.10.2003</p>	<p>MUSEOVIRASTO, RAKENNUSHISTORIAN          OSASTON ARKISTO, HELSINKI</p>
	<p>Kartta 3</p>

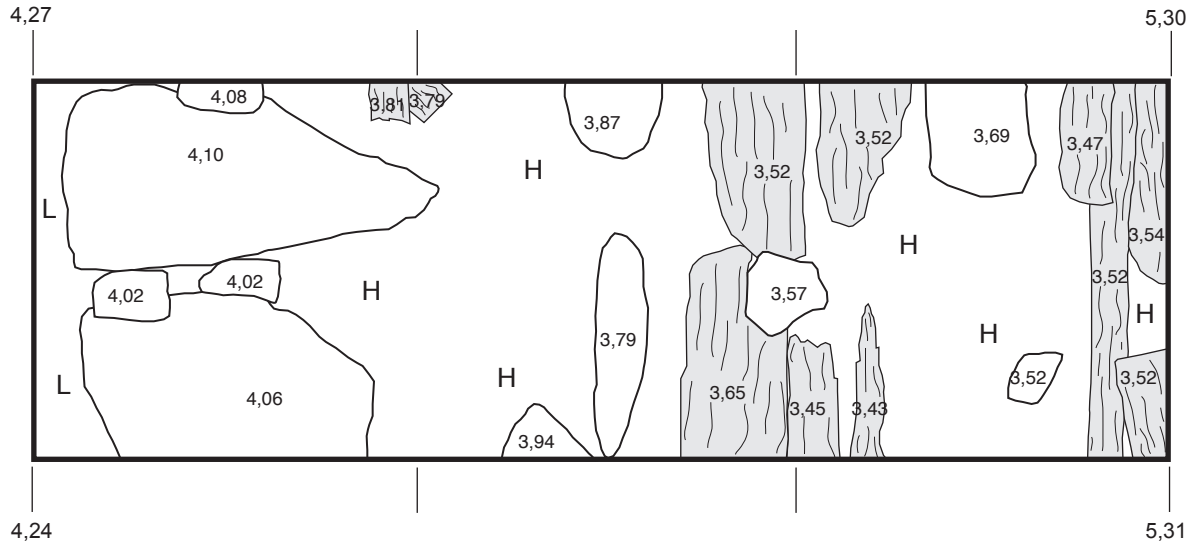




- pintaturve ja multainen maa 1
- punertava hiekka 2
- harmaa sekoittunut maa, tiilenpaloja 3
- vaaleanruskea karkea hiekka 6
- ruskea sekoittunut likamaa 7
- tiivis nokinen hiekka 9
- vaalea hiekka 22
- harmaa löyhä ja likainen hiekka 10
- vaalea hiekka, pieniä likamaaläikkiä 4
- tumma mura 5
- löyhä kivikko 11
- punertava karkea hiekka 13
- tumma hiekka, tiilenpaloja, paljon kiviä 12
- punertava karkea hiekka 23

- ruskea hiekka, tiilenpaloja 14
- tumma likamaa, tiiliä, kiviä 15
- hiilikerros 16
- vaaleanruskea hiekka, hiiltä 17
- tummanruskea hiekka, kiviä, tiiliä
- mustaa soransekaisaa puurooskaa 19
- harmaankellertävä savi 20
- kivi
- lauta
- peltiä

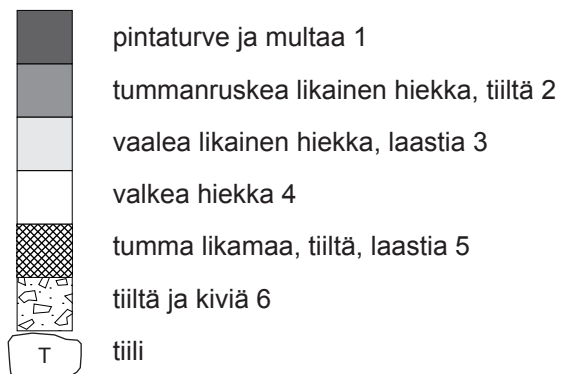
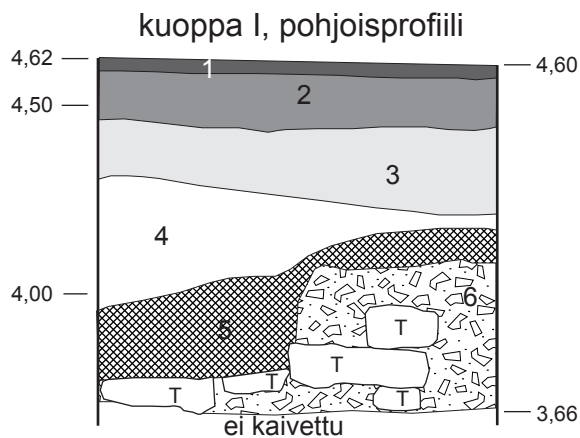
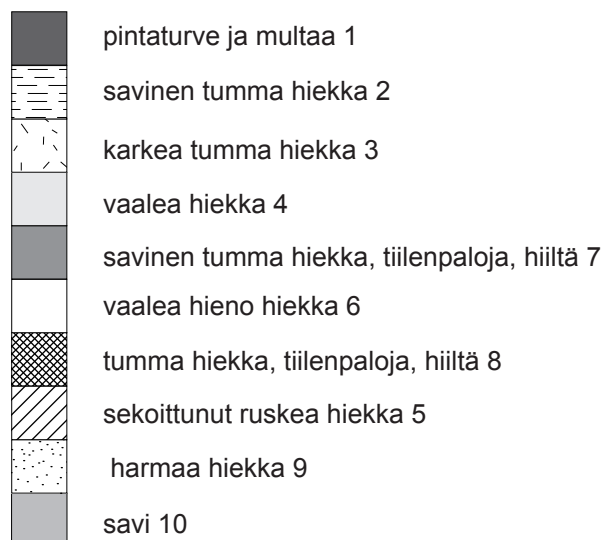
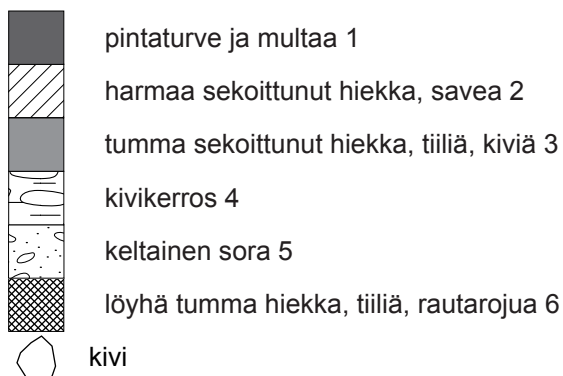
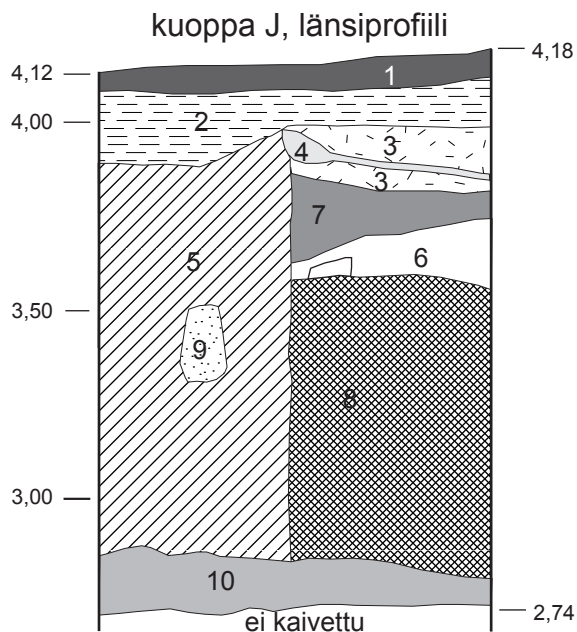
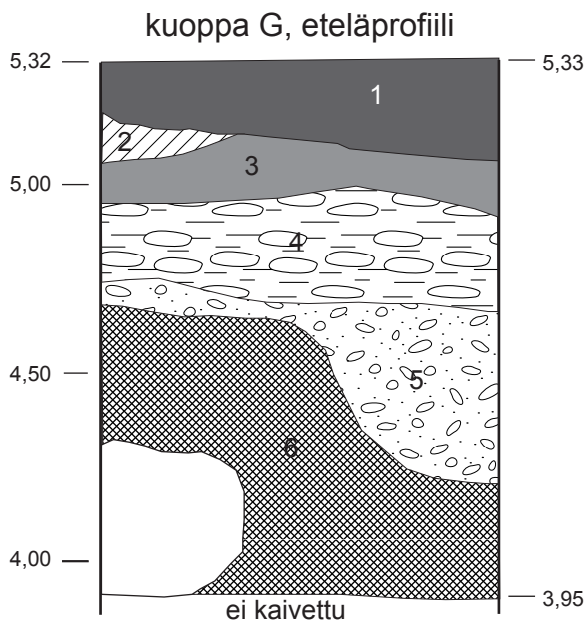
1m

<b>OULU</b> Madetojan puisto H. Majanen 2003	Kuoppa F, länsiprofiili 1:20
MITTAUSDOKUMENTOINTI A. Krapu ja S. Lipponen 16.-17.10.2003	MUSEOVIRASTO, RAKENNUSHISTORIAN OSASTON ARKISTO, HELSINKI
	Kartta 4



- H hiilikerros 16
- L tumma likamaa, tiiliä, kiviä 15
-  kivi
-  lauta

<p>OULU Madetojan puisto H. Majanen 2003</p>	<p>Kuoppa F lautoja kerroksen 16 päällä 1:20</p>
<p>MITTAUSDOKUMENTOINTI M. Pääkkönen 14.10.2003</p>	<p>MUSEOVIRASTO, RAKENNUSHISTORIAN OSASTON ARKISTO, HELSINKI</p>
	<p>Kartta 5</p>



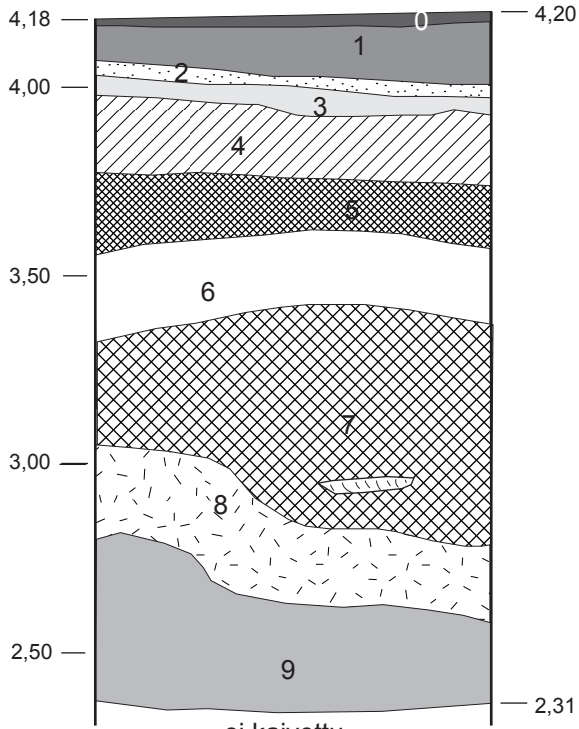
1m

<b>OULU</b> Madetojan puisto H. Maijanen 2003	<b>Kuopat G, I &amp; J</b> profiililuonnokset 1:20
MITTAUSDOKUMENTOINTI T. Kallio, A. Krapu & S. Lipponen 8.-13.10.2003	MUSEOVIRASTO, RAKENNUSHISTORIAN OSASTON ARKISTO, HELSINKI
	<b>Kartta 6</b>



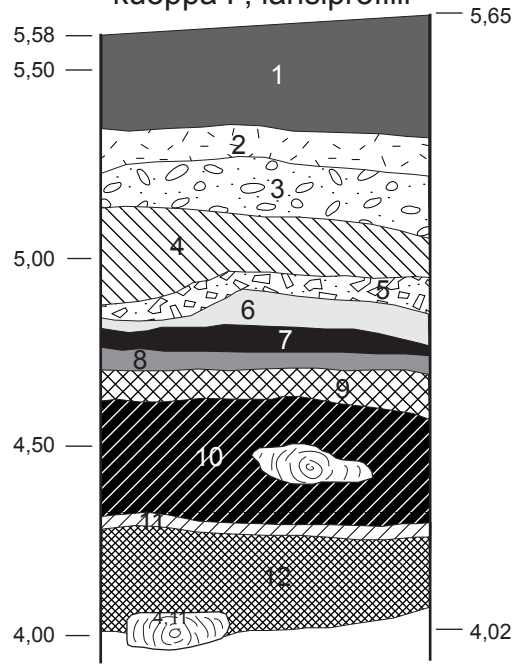


kuoppa N, pohjoisprofiili



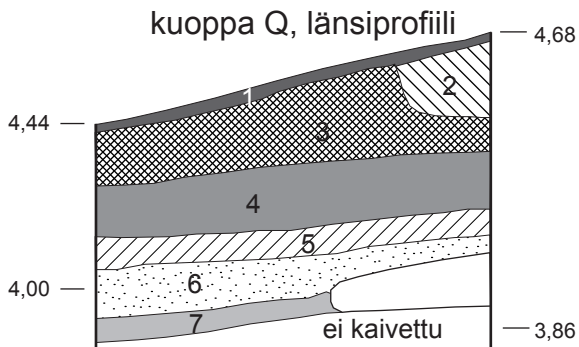
- pintaturve 0
- tummanruskea multainen hiekka 1
- vaalea savi 2
- punertava hiekka 3
- vaalea hiekka, hiiltä, tiilenmuruja 4
- ruskea irtonainen hiekka 5
- valkea hieno hiekka 6
- kerroksittainen puuroskaa ja hiekka 7
- vaalea sekoittunut hiekka 8
- tiukka vaalea savi 9 lauta

kuoppa P, länsiprofiili



- pintaturve ja multaa 1
- vaalea karkea hiekka 2
- oranssi sora 3
- tumma likainen hiekka 4
- tiilimurska ja hiekkaa 5
- vaalea hiekka 6
- puuroskaa 7
- tumma hiekka 8
- tumma likamaa, puuroskaa 9
- puuroskaa, hiiltä 10
- vaaleanruskea savi 11
- hiilinen puuroskaa 12
- hirrenpää

kuoppa Q, länsiprofiili



- pintaturve 1 kivi
- vaaleanruskea multainen hiekka 2
- musta mura 3
- tummanharmaa hiekka 4
- vaaleanruskea hiekka 5
- vaalea hieno hiekka 6
- ruskea hieno hiekka, tiilenmuruja 7

1m

OULU Madetojan puisto H. Majanen 2003	Kuopat N, P & Q profiililuonnokset 1:20
MITTAUSDOKUMENTOINTI Kallio, Krapu, Lipponen & Leppiaho 13.-16.10.2003	MUSEOVIRASTO, RAKENNUSHISTORIAN OSASTON ARKISTO, HELSINKI
	Kartta 8



Kartta 9. Claes Claessonin asemakaava vuodelta 1651.





Kartta 10. Märten Hackzellin kartta vuodelta 1763.  
Lähde: Niskala – Okkonen 2002, s. 33.



Kartta 11. J. A. Ehrenströmin ja C. L. Engelin asemakaava vuodelta 1825.  
Lähde: Niskala – Okkonen 2002, s. 49.

ID	Nro	Kunta	Kohde	Aihe	Kommentti	Suunta	Kuvaaja	PVM	Vuosi	Tyyppi	Koko
125364	1	Oulu	Madetojanpuisto	Yleiskuva puistosta	ojan pohjoispuoli	NW	AK	7.10.	2003	mv	kino
125364	2	Oulu	Madetojanpuisto	Yleiskuva puistosta	ojan eteläpuoli Aleks.kadulta	E	AK	7.10.	2003	mv	kino
125364	3	Oulu	Madetojanpuisto	Yleiskuva puistosta	ojan pohjoispuoli Aleks.kadulta	E	AK	7.10.	2003	mv	kino
125364	4	Oulu	Madetojanpuisto	Yleiskuva puistosta	keskitasanne Aleksanterinkadulta	E	AK	7.10.	2003	mv	kino
125364	5	Oulu	Madetojanpuisto	Yleiskuva puistosta	ylätasanne	SE	AK	7.10.	2003	mv	kino
125364	6	Oulu	Madetojanpuisto	Kuoppa B	kiveystä	N	HM	9.10.	2003	mv	kino
125364	7	Oulu	Madetojanpuisto	Kuoppa E	vahvaa hiilikerrosta profiilissa	N	SL	9.10.	2003	mv	kino
125364	8	Oulu	Madetojanpuisto	Yleiskuva puistosta		W	SL	9.10.	2003	mv	kino
125364	9	Oulu	Madetojanpuisto	Yleiskuva puistosta		E	SL	9.10.	2003	mv	kino
125364	10	Oulu	Madetojanpuisto	Yleiskuva puistosta		E	SL	9.10.	2003	mv	kino
125364	11	Oulu	Madetojanpuisto	Yleiskuva puistosta		W	SL	9.10.	2003	mv	kino
125364	12	Oulu	Madetojanpuisto	Yleiskuva puistosta		N	SL	9.10.	2003	mv	kino
125364	13	Oulu	Madetojanpuisto	Kuoppa C	mukulakiveys	N	SL	9.10.	2003	mv	kino
125364	14	Oulu	Madetojanpuisto	Kuoppa B	kerros 9	N	SL	9.10.	2003	mv	kino
125364	15	Oulu	Madetojanpuisto	Kuoppa G	itäprofiili	E	AK	10.10.	2003	mv	kino
125364	16	Oulu	Madetojanpuisto	Kuoppa G	pohjan kiviä	N	AK	10.10.	2003	mv	kino
125364	17	Oulu	Madetojanpuisto	Kuoppa B	puuta krs.13, vieressä krs. 14	S	SL	10.10.	2003	mv	kino
125364	18	Oulu	Madetojanpuisto	Kuoppa C	itäprofiili	E	SL	10.10.	2003	mv	kino
125364	19	Oulu	Madetojanpuisto	Kuoppa C	eteläprofiili	S	SL	10.10.	2003	mv	kino
125364	20	Oulu	Madetojanpuisto	Kuoppa I	kiviä ja tiiliä krs 6.	N	HM	10.10.	2003	mv	kino
125364	21	Oulu	Madetojanpuisto	Kuoppa I	pohjoisprofiili	N	HM	13.10.	2003	mv	kino
125364	22	Oulu	Madetojanpuisto	Kuoppa J	länsiprofiili	W	TK	13.10.	2003	mv	kino
125364	23	Oulu	Madetojanpuisto	Kuoppa J	pohjoisprofiili	N	TK	13.10.	2003	mv	kino
125364	24	Oulu	Madetojanpuisto	Kuoppa B	itäprofiili	E	SL	14.10.	2003	mv	kino
125364	25	Oulu	Madetojanpuisto	Kuoppa N	lautaa kerros 8	N	HM	14.10.	2003	mv	kino
125364	26	Oulu	Madetojanpuisto	Kuoppa A	pohjois- ja koillisprofiili sekä kivet	N	TK	14.10.	2003	mv	kino
125364	27	Oulu	Madetojanpuisto	Kuoppa A	pohjoisprofiili	N	TK	14.10.	2003	mv	kino
125364	28	Oulu	Madetojanpuisto	Kuoppa A	länsiprofiili	NW	TK	14.10.	2003	mv	kino
125364	29	Oulu	Madetojanpuisto	Kuoppa F	hiilikerrosta	S	AK	15.10.	2003	mv	kino
125364	30	Oulu	Madetojanpuisto	Kuoppa H	pohjan kiviä	E	SL	15.10.	2003	mv	kino
125364	31	Oulu	Madetojanpuisto	Kuoppa H	itäprofiili	E	SL	15.10.	2003	mv	kino
125364	32	Oulu	Madetojanpuisto	Kuoppa H	länsiprofiili	W	SL	15.10.	2003	mv	kino

ID	Nro	Kunta	Kohde	Aihe	Kommentti	Suunta	Kuvaaja	PVM	Vuosi	Tyyppi	Koko
125364	33	Oulu	Madetojanpuisto	Kuoppa H	eteläprofiili	S	SL	15.10.	2003	mv	kino
125364	34	Oulu	Madetojanpuisto	Kuoppa H	pohjan kiviä	NW	SL	15.10.	2003	mv	kino
125364	35	Oulu	Madetojanpuisto	Kuoppa N	pohjoisprofiili	N	HM	15.10.	2003	mv	kino
125364	36	Oulu	Madetojanpuisto	Kuoppa F	puuta kerros 16	N	HM	15.10.	2003	mv	kino
125364	37	Oulu	Madetojanpuisto	Kuoppa E	itäprofiili	E	AK	16.10.	2003	mv	kino
125364	38	Oulu	Madetojanpuisto	Kuoppa Q	länsiprofiili	W	AK	16.10.	2003	mv	kino
125364	39	Oulu	Madetojanpuisto	Kuoppa F	pohja ja pohjoisprofiilia	N	SL	16.10.	2003	mv	kino
125364	40	Oulu	Madetojanpuisto	Kuoppa F	pohja ja länsiprofiilia	N	SL	16.10.	2003	mv	kino
125364	41	Oulu	Madetojanpuisto	Kuoppa F	pohja päältä	NW	SL	16.10.	2003	mv	kino
125364	42	Oulu	Madetojanpuisto	Kuoppa F	länsiprofiili	W	SL	16.10.	2003	mv	kino
125364	43	Oulu	Madetojanpuisto	Kuoppa F	länsiprofiili	W	SL	16.10.	2003	mv	kino
125364	44	Oulu	Madetojanpuisto	Kuoppa P	kaksi lankkua pohjalla	E	SL	16.10.	2003	mv	kino
125364	45	Oulu	Madetojanpuisto	Kuoppa F	pohjoisprofiili	N	SL	16.10.	2003	mv	kino
125364	46	Oulu	Madetojanpuisto	Kuoppa F	pohjoisprofiili	N	SL	16.10.	2003	mv	kino
125364	47	Oulu	Madetojanpuisto	Kuoppa P	länsiprofiili	W	TK	17.10.	2003	mv	kino
125364	48	Oulu	Madetojanpuisto	Yleiskuva	Leevi ja kuoppa F	N	SL	17.10.	2003	mv	kino
125364	49	Oulu	Madetojanpuisto	Työkuva	kaivuri peittää kuoppaa	SE	SL	17.10.	2003	mv	kino

ID	Nro	Kunta	Kohde	Aihe	Kommentti	Suunta	Kuvaaja	PVM	Vuosi	Tyyppi	Koko
125365	1	Oulu	Madetojan puisto	Yleiskuva puistosta	Kaupunginajan pohj.puoli	NW	AK	7.10.	2003	dia	kino
125365	2	Oulu	Madetojan puisto	Yleiskuva puistosta	Pohjoispuoli Aleks.kadulta päin	E	AK	7.10.	2003	dia	kino
125365	3	Oulu	Madetojan puisto	Yleiskuva puistosta	Keskitasanne	E	AK	7.10.	2003	dia	kino
125365	4	Oulu	Madetojan puisto	Yleiskuva puistosta	Ylätasanne silloilta päin	SE	AK	7.10.	2003	dia	kino
125365	5	Oulu	Madetojan puisto	Työkuva	M. Pääkkönen kuopassa B	SE	AK	7.10.	2003	dia	kino
125365	6	Oulu	Madetojan puisto	Kuoppa C	Hiilikerrok	N	AK	7.10.	2003	dia	kino
125365	7	Oulu	Madetojan puisto	Yleiskuva puistosta	Keskitasanne, Kaupunginajalle	N	AK	7.10.	2003	dia	kino
125365	8	Oulu	Madetojan puisto	Kuoppa B	Kiveys ja hiiltynyttä puuta krs 6	N	AK	9.10.	2003	dia	kino
125365	9	Oulu	Madetojan puisto	Kuoppa C	Mukulakiveys	N	SL	9.10.	2003	dia	kino
125365	10	Oulu	Madetojan puisto	Kuoppa B	Tiilitaso krs 9	N	HM	9.10.	2003	dia	kino
125365	11	Oulu	Madetojan puisto	Kuoppa G	Pohjan kiviä	N	AK	10.10.	2003	dia	kino
125365	12	Oulu	Madetojan puisto	Kuoppa G	Itäprofiili	E	AK	10.10.	2003	dia	kino
125365	13	Oulu	Madetojan puisto	Kuoppa B	Puuta krs 13	S	HM	10.10.	2003	dia	kino
125365	14	Oulu	Madetojan puisto	Kuoppa C	Eteläprofiili	S	HM	10.10.	2003	dia	kino
125365	15	Oulu	Madetojan puisto	Kuoppa C	Itäprofiili	E	HM	10.10.	2003	dia	kino
125365	16	Oulu	Madetojan puisto	Kuoppa I	Kiveys, tiiliä ja pohjoisprofiili	N	HM	13.10.	2003	dia	kino
125365	17	Oulu	Madetojan puisto	Työkuva	M. P. puhdistaa profiilia kuoppaB	NW	HM	13.10.	2003	dia	kino
125365	18	Oulu	Madetojan puisto	Koekuoppa J	Länsiprofiili	W	TK	13.10.	2003	dia	kino
125365	19	Oulu	Madetojan puisto	Koekuoppa J	Pohjoisprofiili	N	TK	13.10.	2003	dia	kino
125365	20	Oulu	Madetojan puisto	Oja F	Kerros 4	N	AK	13.10.	2003	dia	kino
125365	21	Oulu	Madetojan puisto	Oja F	Kerros 4	S	AK	13.10.	2003	dia	kino
125365	22	Oulu	Madetojan puisto	Kuoppa B	Itäprofiili	E	HM	14.10.	2003	dia	kino
125365	23	Oulu	Madetojan puisto	Kuoppa B	Eteläprofiili	S	HM	14.10.	2003	dia	kino
125365	24	Oulu	Madetojan puisto	Kuoppa N	Lautaa krs 8.	N	HM	14.10.	2003	dia	kino
125365	25	Oulu	Madetojan puisto	Kuoppa A	Pohjoisprofiili + kivet	N	TK	14.10.	2003	dia	kino
125365	26	Oulu	Madetojan puisto	Kuoppa A	Eteläprofiili	S	TK	14.10.	2003	dia	kino
125365	27	Oulu	Madetojan puisto	Oja F, lähikuva	Lautoja krs 16	N	AK	14.10.	2003	dia	kino
125365	28	Oulu	Madetojan puisto	Oja F	Hiilikerrosta ja lautoja	S	AK	15.10.	2003	dia	kino
125365	29	Oulu	Madetojan puisto	Kuoppa H	Kivet pohjassa, krs 18	S	SL	15.10.	2003	dia	kino
125365	30	Oulu	Madetojan puisto	Kuoppa H	Eteläprofiili	S	SL	15.10.	2003	dia	kino
125365	31	Oulu	Madetojan puisto	Kuoppa H	Länsiprofiili	W	SL	15.10.	2003	dia	kino
125365	32	Oulu	Madetojan puisto	Kuoppa H	Länsiprofiili	W	SL	15.10.	2003	dia	kino



ID	Nro	Kunta	Kohde	Aihe	Kommentti	Suunta	Kuvaaja	PVM	Vuosi	Tyyppi	Koko
125365	33	Oulu	Madetojan puisto	Kuoppa H	Itäprofiili	E	SL	15.10.	2003	dia	kino
125365	34	Oulu	Madetojan puisto	Oja F	Lautoja pohjoispäässä krs 16	S	HM	15.10.	2003	dia	kino
125365	35	Oulu	Madetojan puisto	Oja F	Lautoja pohjoispäässä krs 16	N	HM	15.10.	2003	dia	kino
125365	36	Oulu	Madetojan puisto	Kuoppa E	Itäprofiili	E	AK	16.10.	2003	dia	kino
125365	37	Oulu	Madetojan puisto	Kuoppa P	hiilisen puuroskakerroksen lauta	N	AK	16.10.	2003	dia	kino
125365	38	Oulu	Madetojan puisto	Kuoppa Q	Kivet pohjalla	N	AK	16.10.	2003	dia	kino
125365	39	Oulu	Madetojan puisto	Kuoppa Q	Länsiprofiili	W	AK	16.10.	2003	dia	kino
125365	40	Oulu	Madetojan puisto	Työkuva	M.P. ojassa F	N	HM	16.10.	2003	dia	kino
125365	41	Oulu	Madetojan puisto	Oja F	Pohjoispääty	S	HM	16.10.	2003	dia	kino
125365	42	Oulu	Madetojan puisto	Oja F	Eteläpääty	S	HM	16.10.	2003	dia	kino
125365	43	Oulu	Madetojan puisto	Oja F	Pohjoispääty syvä osa	N	HM	16.10.	2003	dia	kino
125365	44	Oulu	Madetojan puisto	Oja F	Länsiprofiili	NW	HM	16.10.	2003	dia	kino
125365	45	Oulu	Madetojan puisto	Kuoppa P	Laudat pohjalla	E	HM	16.10.	2003	dia	kino
125365	46	Oulu	Madetojan puisto	Oja F	Pohjoisprofiili	N	HM	16.10.	2003	dia	kino
125365	47	Oulu	Madetojan puisto	Kuoppa P	Länsiprofiili	W	TK	17.10.	2003	dia	kino
125365	48	Oulu	Madetojan puisto	Oja F	Pohjoispääty	W	HM	17.10.	2003	dia	kino
125365	49	Oulu	Madetojan puisto	Yleiskuva puistosta	Kuopat E ja C	W	HM	17.10.	2003	dia	kino
125365	50	Oulu	Madetojan puisto	Yleiskuva puistosta	Kuoppa G	E	HM	17.10.	2003	dia	kino
125365	51	Oulu	Madetojan puisto	Yleiskuva puistosta	Oja F ja Madetojan patsas	N	HM	17.10.	2003	dia	kino



KM_pää	KM_ala	Yksikkö	Kerros	Päämateriaali	Materiaali	Laji	Kuvaus	Kpl	Paino	Mitat	Muuta
2003107		1 Koekuoppa A	2. krs.	keramiikka	punasavi	astia	reunapala, sisäpinnassa hyvin vähän lasitetta	1	23,0 g		
2003107		2 Koekuoppa A	2. krs.	keramiikka	fajanssi	astia	1 reunapala	2	3,9 g		
2003107		3 Koekuoppa A	3. krs.	keramiikka	fajanssi	astia	pohjapala	1	4,6 g		
2003107		4 Koekuoppa A	3. krs.	lasi	ikkunalasi		kirkas	1	4,5 g		
2003107		5 Koekuoppa A	3. krs.	lasi			sulanut lasinpala, vaaleanvihreä	1	3,1 g		
2003107		6 Koekuoppa A	3. krs.	metalli	rauta		kaakeliuunin kahva	1	84,8 g	pituus n. 15,5 cm	konservoitu
2003107		7 Koekuoppa A	4. krs.	keramiikka	posliini	astia	reunapala, kultakoristeltu	1	1,6 g		
2003107		8 Koekuoppa A	4. krs.	keramiikka	fajanssi	astia	koristelematon	3	5,3 g		
2003107		9 Koekuoppa A	4. krs.	lasi	pullolasi	pullo	kuplaista, vaaleanvihreä	2	5,5 g		
2003107		10 Koekuoppa A	4. krs.	lasi	ikkunalasi		vaaleanvihreä	1	1,9 g		
2003107		11 Koekuoppa A	5. krs.	keramiikka	punasavi	astia	1 reunapala, 2 lasitetta, 1800-l. loppu	4	33,0 g		
2003107		12 Koekuoppa A	5. krs.	keramiikka	punasavi	esine	ruukun pohjapala, 1800-l. loppu	1	18,6 g		
2003107		13 Koekuoppa A	5. krs.	keramiikka	valkosavi	astia	reunapala, suuresta astiasta, 2 uraa koristeena, voipytty, 1880-l. tai	1	65,0 g		
2003107		14 Koekuoppa A	5. krs.	keramiikka	posliini	astia	viivakuvioitu, pohja ja reuna säilyneet	1	4,3 g		
2003107		15 Koekuoppa A	5. krs.	keramiikka	posliini	esine	seinätaulun/leikkikalun katkelma, 1800-l.	1	3,2 g		

KM_pää	KM_ala	Yksikkö	Kerros	Päämateriaali	Materiaali	Laji	Kuvaus	Kpl	Paino	Mitat	Muuta
2003107	16	Koekuoppa A	5. krs.	keramiikka	fajanssi	astia	koristelematon	3	1,6 g		
2003107	17	Koekuoppa A	5. krs.	lasi	pullolasi	pullo	vihreä	2	18,5 g		liimattu yhteen
2003107	18	Koekuoppa A	5. krs.	lasi		esine	kirkas	1	1,8 g		
2003107	19	Koekuoppa A	5. krs.	lasi		esine	kirkas, hiottu, 1800-l. loppu	1	0,6 g		
2003107	20	Koekuoppa A	5. krs.	lasi	ikkunalasi		vaaleanvihreä	9	11,3 g		
2003107	21	Koekuoppa A	5. krs.	lasi	ikkunalasi		kirkas	14	26,6 g		
2003107	22	Koekuoppa A	5. krs.	lasi			sulanutta lasia	19	75,9 g		
2003107	23	Koekuoppa A	5. krs.	keramiikka	posliini		sähkönsinisen öljyvärin värinappi, W(insor)&N(ewton) London	1	2,9 g		
2003107	24	Koekuoppa A	5. krs.	metalli	rauta	naula		3	35,3 g	pituudet 9-10,2 cm	konservoitu
2003107	25	Koekuoppa A	6. krs.	keramiikka	punasavi	astia	1 lasitetta, jossa pohja ja reuna säilyneet, 2 viivakoristeltua	3	40,8 g		2 liimattu yhteen
2003107	26	Koekuoppa A	7. krs.	keramiikka	fajanssi	astia	reunapalat, toisessa punainen kukka	2	9,0 g		
2003107	27	Koekuoppa A	7. krs.	lasi	pullolasi	pullo	vihreä	1	1,7 g		
2003107	28	Koekuoppa A	7. krs.	lasi	ikkunalasi		vaaleanvihreä	2	6,0 g		
2003107	29	Koekuoppa A	7. krs.	lasi			sulanutta lasia	1	3,7 g		
2003107	30	Koekuoppa A	7. krs.	metalli	lyijy/tina sekoitus	esine	rataan muotoinen, leikkikärrynpyörä?	1	28,2 g	halkaisija 4,4 cm	konservoitu

KM_pää	KM_ala	Yksikkö	Kerros	Päämateriaali	Materiaali	Laji	Kuvaus	Kpl	Paino	Mitat	Muuta
2003107	31	Koekuoppa A	7. krs.	metalli	rauta	naula		1	32,1 g	pituus n. 13,5 cm	konservoi tu
2003107	32	Koekuoppa A	10. krs.	keramiikka	posliini	astia	sinistä kuviointia, 1860-l.	1	1,4 g		
2003107	33	Koekuoppa A	10. krs.	lasi	ikkunalasi		vaaleanvihreä	1	0,7 g		
2003107	34	Koekuoppa B	2. krs.	keramiikka	punasavi	astia	tumma/keltainen lasite	1	1,0 g		
2003107	35	Koekuoppa B	2. krs.	keramiikka	posliini	astia	lautasen pohjapala	1	8,6 g		
2003107	36	Koekuoppa B	2. krs.	keramiikka	fajanssi	astia	koristelematon	2	0,6 g		
2003107	37	Koekuoppa B	2. krs.	lasi	pullolasi	pullo	vaaleanvihreä, toinen kuplainen	2	37,8 g		
2003107	38	Koekuoppa B	2. krs.	lasi	pullolasi	pullo	ruskea, kuplainen	1	4,1 g		
2003107	39	Koekuoppa B	2. krs.	lasi	pullolasi	pullo	kirkas, toinen neliskanttisesta pullosta	2	43,7 g		
2003107	40	Koekuoppa B	2. krs.	lasi	ikkunalasi		vaaleanvihreä	1	0,9 g		
2003107	41	Koekuoppa B	3. krs.	keramiikka	punasavi	astia	1 kahva, 1 reunapala	2	43,9 g		
2003107	42	Koekuoppa B	3. krs.	keramiikka	fajanssi	astia	koristelematon	1	0,6 g		
2003107	43	Koekuoppa B	3. krs.	lasi	pullolasi	pullo	vaaleanvihreä	1	2,3 g		
2003107	44	Koekuoppa B	3. krs.	lasi	pullolasi	pullo	kirkas, toinen suosa, 1900-l.	2	11,7 g		
2003107	45	Koekuoppa B	3. krs.	lasi	ikkunalasi		vihreä, reunapala	1	1,5 g		

KM_pää	KM_ala	Yksikkö	Kerros	Päämateriaali	Materiaali	Laji	Kuvaus	Kpl	Paino	Mitat	Muuta
2003107	46	Koekuoppa B	5. krs.	keramiikka	punasavi	kaakeli	reunapalat	2	107,6 g		
2003107	47	Koekuoppa B	5. krs.	keramiikka	punasavi	astia	keltavihreäraitainen lasite	1	1,1 g		
2003107	48	Koekuoppa B	5. krs.	keramiikka	punasavi	astia	sisäpinnalla lasite, pohjapala	1	25,8 g		
2003107	49	Koekuoppa B	5. krs.	keramiikka	fajanssi	astia	sulanut lasite, koristelematon	1	3,3 g		
2003107	50	Koekuoppa B	5. krs.	lasi	pullolasi	pullo	tummanvihreä, pohja, osin sulanut	2	241,4 g		liimattu yhteen
2003107	51	Koekuoppa B	5. krs.	lasi	pullolasi	pullo	suu- ja kaulaosaa, kuplaista	1	80,5 g		
2003107	52	Koekuoppa B	5. krs.	lasi		esine	sininen	2	5,0 g		
2003107	53	Koekuoppa B	5. krs.	lasi		esine	vihreä, 2 kuplaista, 1 säilykepurkin suuosa, 1 kaareva kolpakon kahva	3	33,0 g		
2003107	54	Koekuoppa B	5. krs.	lasi	ikkunalasi		vaaleanvihreä	3	2,9 g		
2003107	55	Koekuoppa B	5. krs.	lasi	ikkunalasi		kirkas	1	4,9 g		
2003107	56	Koekuoppa B	5. krs.	lasi			sulanutta lasia	14	118,6 g		
2003107	57	Koekuoppa B	5. krs.			liitupiipu	varren katkelma, osa jalkaa	1	5,5 g		
2003107	58	Koekuoppa B	6. krs.	keramiikka	punasavi	kaakeli		1	31,9 g		
2003107	59	Koekuoppa B	6. krs.	keramiikka	punasavi	astia	valkoinen raitamaali, päällä lasite	1	11,3 g		
2003107	60	Koekuoppa B	6. krs.	keramiikka	posliini	esine	lankaeristeen alaosa	1	13,5 g		

KM_pää	KM_ala	Yksikkö	Kerros	Päämateriaali	Materiaali	Laji	Kuvaus	Kpl	Paino	Mitat	Muuta
2003107	61	Koekuoppa B	6. krs.	keramiikka	fajanssi	astia	sinistä lasitetta	1	0,3 g		
2003107	62	Koekuoppa B	6. krs.	lasi	pullolasi	pullo	pohjapala, vihreää	1	14,3 g		
2003107	63	Koekuoppa B	6. krs.	lasi	ikkunalasi		säröilyttä, kirkasta	2	1,5 g		
2003107	64	Koekuoppa B	6. krs.	lasi			sulanutta lasia	5	42,5 g		
2003107	65	Koekuoppa B	7. krs.	metalli/lasi			sulaneessa lasissa metallitikku	1	16,9 g		
2003107	66	Koekuoppa B	8. krs.	keramiikka	punasavi	astia	keltainen kuviolasite, 1700-l.	1	20,9 g		
2003107	67	Koekuoppa B	9. krs.	lasi	pullolasi	pullo	kirkas, teksti: SYRUP, CAL	2	15,1 g		
2003107	68	Koekuoppa B	9. krs.	lasi	ikkunalasi		vaaleanvihreää	2	1,2 g		
2003107	69	Koekuoppa B	10. krs.	lasi	pullolasi	pullo	ruskeaa	1	14,1 g		
2003107	70	Koekuoppa B	10. krs.	lasi		esine	kirkasta	2	1,7 g		
2003107	71	Koekuoppa B	10. krs.	lasi	ikkunalasi		kirkasta	2	0,9 g		
2003107	72	Koekuoppa B	11. krs.	lasi		esine	kirkas	1	0,9 g		
2003107	73	Koekuoppa B	13. krs.	lasi	pullolasi	pullo	pohjapala, ruskea	1	25,1 g		
2003107	74	Koekuoppa B	13. krs.	lasi		esine	vihreä reunapala	1	3,3 g		
2003107	75	Koekuoppa B	13. krs.	lasi		esine	kirkasta	2	3,8 g		

KM_pää	KM_ala	Yksikkö	Kerros	Päämateriaali	Materiaali	Laji	Kuvaus	Kpl	Paino	Mitat	Muuta
2003107	76	Koekuoppa B	13. krs.	lasi	ikkunalasi		vaaleanvihreää	2	3,1 g		
2003107	77	Koekuoppa B	17. krs.	keramiikka	fajanssi	astia	koristelematon	1	0,7 g		
2003107	78	Koekuoppa B	17. krs.	lasi	pullolasi	pullo	vihreä, kuplainen	1	2,6 g		
2003107	79	Koekuoppa C	2. krs.	lasi	pullolasi	pullo	kirkas	1	2,3 g		
2003107	80	Koekuoppa C	3. krs.	lasi		esine	vaaleanvihreää	2	4,8 g		
2003107	81	Koekuoppa C	4. krs.	lasi	ikkunalasi		kirkasta	2	3,1 g		
2003107	82	Koekuoppa C	7. krs.	lasi	pullolasi	pullo	vihreää	2	3,6 g		
2003107	83	Koekuoppa C	9. krs.	keramiikka	posliini	laatta	lattialaatta, leimattu	1	26,5 g		
2003107	84	Koekuoppa C	9. krs.			liitupiipu	varren katkelma	1	3,8 g		
2003107	85	Koekuoppa C	12. krs.	keramiikka	fajanssi	astia	4 reunapalaa, joista yhdessä sinistä koristelua	12	12,4 g		3 liimattu yhteen
2003107	86	Koekuoppa C	12. krs.	lasi	pullolasi	pullo	3:ssa kuplia, vihreitä	4	11,7 g		
2033107	87	Koekuoppa C	12. krs.	lasi		esine	aaltoileva sisäpinta, vaaleanvihreä	1	1,5 g		
2003107	88	Koekuoppa C	12. krs.	lasi	ikkunalasi		kirkas	1	0,3 g		
2003107	89	Koekuoppa C	12. krs.	lasi	ikkunalasi		vihreitä	3	5,1 g		
2003107	90	Koekuoppa C	12. krs.			liitupiipu	jalallinen varren katkelma, leima N, 1700-l.	1	1,5 g		

KM_pää	KM_ala	Yksikkö	Kerros	Päämateriaali	Materiaali	Laji	Kuvaus	Kpl	Paino	Mitat	Muuta
2003107	91	Koekuoppa C	12. krs.			liitupiipu	kopan osa	1	5,4 g		
2003107	92	Koekuoppa C	12. krs.			liitupiipu	varren katkelmia	9	17,1 g		
2003107	93	Koekuoppa C	12. krs.	pii				2	6,8 g		
2003107	94	Koekuoppa E	2. krs.	keramiikka	punasavi	astia	reunapala, sisäpinnassa lasitetta	1	6,1 g		
2003107	95	Koekuoppa E	2. krs.	lasi	pullolasi	pullo	vihreä, saumakohta	1	7,0 g		
2003107	96	Koekuoppa E	2. krs.	lasi		esine	kirkas	1	4,3 g		
2003107	97	Koekuoppa E	3. krs.	keramiikka	valkosavi	kaakeli	valkoinen lasite	1	24,7 g		
2003107	98	Koekuoppa E	3. krs.	keramiikka	posliini	astia	punainen leima	1	1,8 g		
2003107	99	Koekuoppa E	5. krs.	lasi	pullolasi	pullo	kirkasta	2	9,7 g		
2003107	100	Koekuoppa E	5. krs.	lasi	ikkunalasi		paksua kirkasta	7	47,4 g		
2003107	101	Koekuoppa E	6. krs.	lasi	pullolasi	pullo	kirkasta, pienestä nelikulmaisesta pullosta	5	6,5 g		
2003107	102	Koekuoppa E	6. krs.	lasi	pullolasi	pullo	kirkas, pohjapala	1	4,3 g		
2003107	103	Koekuoppa E	6. krs.	lasi		esine	kirkas	1	5,2 g		
2003107	104	Koekuoppa E	6. krs.	lasi	ikkunalasi		paksua kirkasta	18	50,2 g		
2003107	105	Koekuoppa E	6. krs.	kuona				2	10,5 g		

KM_pää	KM_ala	Yksikkö	Kerros	Päämateriaali	Materiaali	Laji	Kuvaus	Kpl	Paino	Mitat	Muuta
2003107	106	Koekuoppa E	7. krs.	lasi	ikkunalasi		paksua kirkasta	2	21,8 g		
2003107	107	Koekuoppa E	8. krs.			liitupiipu	kopan osa ja jalka	1	6,9 g		
2003107	108	Koekuoppa E	9. krs.	keramiikka	posliini	astia	koristelematon	1	1,5 g		
2003107	109	Koeoja F	2. krs.	keramiikka	fajanssi	astia	sininen kuvionti, valkoinen lasite, reunapala, 1800-l. venäläinen	1	2,9 g		
2003107	110	Koeoja F	2. krs.	lasi		esine	kirkas, maalausta	1	0,8 g		
2003107	111	Koeoja F	2. krs.	lasi	ikkunalasi		vaaleanvihreä	1	1,2 g		
2003107	112	Koeoja F	3. krs.	lasi	pullolasi	pullo	vihreä	1	30,2 g		
2003107	113	Koeoja F	3. krs.	lasi	pullolasi	pullo	kirkas, kuplainen	1	22,8 g		
2003107	114	Koeoja F	3. krs.	lasi		esine	kirkas, 1 reunapala, jossa valkoista maalia	3	28,0 g		
2003107	115	Koeoja F	3. krs.	lasi	ikkunalasi		vaaleanvihreä	2	3,2 g		
2003107	116	Koeoja F	4. krs.	lasi	pullolasi	pullo	vaaleanvihreä	1	5,8 g		
2003107	117	Koeoja F	5. krs.	keramiikka	punasavi	astia		1	1,1 g		
2003107	118	Koeoja F	5. krs.	lasi	pullolasi	pullo	vaaleanvihreä	1	2,2 g		
2003107	119	Koeoja F	5. krs.	lasi	pullolasi	pullo	kirkas, toisessa kuplia	2	7,9 g		
2003107	120	Koeoja F	5. krs.	lasi	ikkunalasi		vaaleanvihreä	3	14,8 g		



KM_pää	KM_ala	Yksikkö	Kerros	Päämateriaali	Materiaali	Laji	Kuvaus	Kpl	Paino	Mitat	Muuta
2003107	121	Koeoja F	5. krs.	lasi			sulanutta lasia	2	5,1 g		
2003107	122	Koeoja F	5. krs.			liitupiip pu	varren katkelma	1	2,6 g		
2003107	123	Koeoja F	8. krs.	lasi	ikkunalasi		1 reunapala, vaaleanvihreä	23	48,7 g		
2003107	124	Koeoja F	9. krs.	keramiikka	punasavi	astia	reunapala, vaaleaa maalia	1	9,3 g		
2003107	125	Koeoja F	9. krs.	lasi	ikkunalasi		vaaleanvihreä	1	0,5 g		
2003107	126	Koeoja F	10. krs.	lasi	pullolasi	pullo	vihreä, kuplainen	3	29,5 g		
2003107	127	Koeoja F	10. krs.	lasi	ikkunalasi		vaaleanvihreä, 2 reunapalaa	8	15,0 g		
2003107	128	Koeoja F	10. krs.			liitupiip pu	varren katkelma	1	0,9 g		
2003107	129	Koeoja F	11. krs.	keramiikka	punasavi	kaakeli	reunapaloja, 2 reikä, 1800-l.	3	133,4 g		
2003107	130	Koeoja F	11. krs.	keramiikka	punasavi	kaakeli	toinen reunapala, keltaista lasitetta	2	10,5 g		
2003107	131	Koeoja F	11. krs.	lasi	pullolasi	pullo	vihreä	1	7,3 g		
2003107	132	Koeoja F	11. krs.	lasi	pullolasi	pullo	3 pohjapalaa, kirkasta	9	234,1 g		
2003107	133	Koeoja F	11. krs.	lasi	ikkunalasi		kirkas	3	7,7 g		
2003107	134	Koeoja F	11. krs.	lasi			sulanutta lasia	4	29,5 g		
2003107	135	Koeoja F	12. krs.	keramiikka	punasavi	kaakeli	5 reunapalaa, 1 keltaista lasitetta, 1800-6 l. alku	6	217,5 g		

KM_pää	KM_ala	Yksikkö	Kerros	Päämateriaali	Materiaali	Laji	Kuvaus	Kpl	Paino	Mitat	Muuta
2003107	136	Koeoja F	12. krs.	lasi	pullolasi	pullo	vihreä	1	15,1 g		
2003107	137	Koeoja F	12. krs.	lasi	pullolasi	pullo	kirkas, 1 pohjapala	9	71,1 g		
2003107	138	Koeoja F	12. krs.	lasi	ikkunalasi		kirkas	10	29,9 g		
2003107	139	Koeoja F	12. krs.	lasi			sulanutta lasia	7	92,6 g		
2003107	140	Koeoja F	12. krs.	metalli	rauta	esine	sarana, jossa ruuvi	1	43,4 g		konservoitu
2003107	141	Koeoja F	12. krs.	metalli	lyijy	esine	tappi, käärity levyistä	1	55,4 g		konservoitu
2003107	142	Koeoja F	12. krs.	metalli	rauta	naula		1	11,3 g	pituus 9,8 cm	konservoitu
2003107	143	Koeoja F	14. krs.	keramiikka	punasavi	kaakeli	keltainen lasite ja maalia jäljellä, 1800-l. alku	2	29,5 g		
2003107	144	Koeoja F	14. krs.	lasi	ikkunalasi		kirkas	6	46,8 g		
2003107	145	Koeoja F	14. krs.	metalli	rauta	esine	kulmarautalevy, naulanpaikkoja	1	35,7 g		konservoitu
2003107	146	Koeoja F	14. krs.	metalli	rauta	naula		1	10,4 g	pituus 8,5 cm	konservoitu
2003107	147	Koeoja F	15. krs.	keramiikka	punasavi	kaakeli	9 reunapalaa, 2 reikä, vaaleaa maalia	19	387,0 g		
2003107	148	Koeoja F	15. krs.	lasi			sulanutta lasia	4	52,6 g		
2003107	149	Koeoja F	15. krs.	metalli	rauta	esine	taivutettu rauta	1	76,1 g	pituus n. 25 cm	konservoitu
2003107	150	Koeoja F	16. krs.	metalli	rauta	naula		4	173,1 g	pit. 4,0-14,5 cm	konservoitu

KM_pää	KM_ala	Yksikkö	Kerros	Päämateriaali	Materiaali	Laji	Kuvaus	Kpl	Paino	Mitat	Muuta
2003107	151	Koeoja F	17. krs.	lasi	pullolasi	pullo	kirkas	1	4,3 g		
2003107	152	Koeoja F	18. krs.	keramiikka	punasavi	astia	molemmin puolin lasitettu, kolmijalasta	1	1,1 g		
2003107	153	Koeoja F	18. krs.	keramiikka	fajanssi	astia	koristelematon	2	1,4 g		
2003107	154	Koeoja F	18. krs.	lasi		esine	vihreä	2	8,8 g		
2003107	155	Koeoja F	18. krs.	lasi	ikkunalasi		vaaleanvihreä, 5 reunapalaa	54	105,6 g		
2003107	156	Koeoja F	18. krs.	metalli	rauta	naula		2	147,7 g		konservoitu
2003107	157	Koeoja F	19. krs.	keramiikka	punasavi	astia	sisäpinnalla lasite	1	4,6 g		
2003107	158	Koeoja F	19. krs.	keramiikka	punasavi	astia	jalka	1	49,7 g		
2003107	159	Koeoja F	19. krs.	lasi	pullolasi	pullo	vihreä, kuplainen	1	22,1 g		
2003107	160	Koeoja F	19. krs.	lasi	ikkunalasi		kirkas	1	0,6 g		
2003107	161	Koeoja F	19. krs.			liitupiipu	varren katkelma	1	1,4 g		
2003107	162	Koekuoppa H	2. krs.	keramiikka	punasavi	astia		1	5,7 g		
2003107	163	Koekuoppa H	2. krs.	keramiikka	posliini	astia	toinen reunapala	2	1,9 g		
2003107	164	Koekuoppa H	2. krs.	keramiikka	fajanssi	astia		4	13,0 g		2 liimattu yhteen
2003107	165	Koekuoppa H	2. krs.	lasi		esine	valkoista	1	0,5 g		

KM_pää	KM_ala	Yksikkö	Kerros	Päämateriaali	Materiaali	Laji	Kuvaus	Kpl	Paino	Mitat	Muuta
2003107	166	Koekuoppa H	2. krs.	lasi	ikkunalasi		vaaleanvihreä	1	0,2 g		
2003107	167	Koekuoppa H	2. krs.	lasi			sulanut	1	0,6 g		
2003107	168	Koekuoppa H	2. krs.			liitupiipu	varren katkelma	1	1,4 g		
2003107	169	Koekuoppa H	2. krs.	kuona				2	24,6 g		
2003107	170	Koekuoppa H	3. krs.	keramiikka	punasavi	astia	kirkas lasite, 3 reunapalaa, 1800-l.	4	12,4 g		2+2 liimattu
2003107	171	Koekuoppa H	3. krs.	keramiikka	posliini	astia	1 koristelematon reunapala	2	6,5 g		
2003107	172	Koekuoppa H	3. krs.	keramiikka	fajanssi	astia	1 reunapala	6	5,8 g		
2003107	173	Koekuoppa H	3. krs.	lasi	pullolasi	pullo	ruskeanvihreä	1	3,6 g		
2003107	174	Koekuoppa H	3. krs.	lasi	pullolasi	pullo	kirkasta	1	4,9 g		
2003107	175	Koekuoppa H	3. krs.	lasi		esine	maitolasia	1	3,9 g		
2003107	176	Koekuoppa H	3. krs.	lasi		esine	1 reunapala	3	10,8 g		
2003107	177	Koekuoppa H	3. krs.	lasi	ikkunalasi		kirkasta	5	2,5 g		
2003107	178	Koekuoppa H	3. krs.			liitupiipu	kopan osa ja varren katkelma	2	1,1 g		
2003107	179	Koekuoppa H	3. krs.	kuona				2	38,3 g		
2003107	180	Koekuoppa H	4. krs.	keramiikka	punasavi	astia	toisessa hieman lasitetta molemmin puolin ja koristelua	2	7,2 g		

KM_pää	KM_ala	Yksikkö	Kerros	Päämateriaali	Materiaali	Laji	Kuvaus	Kpl	Paino	Mitat	Muuta
2003107	181	Koekuoppa H	4. krs.	keramiikka	posliini	astia		1	0,5 g		
2003107	182	Koekuoppa H	4. krs.	keramiikka	fajanssi	astia	1 pohjapala, 1 reunapala, 1:ssä vihreää koristelua	4	8,4 g		
2003107	183	Koekuoppa H	4. krs.	lasi	pullolasi	pullo	vihreä	1	1,0 g		
2003107	184	Koekuoppa H	4. krs.	lasi	pullolasi	pullo	kirkasta	4	14,5 g		
2003107	185	Koekuoppa H	4. krs.	lasi		esine	1:ssä kuplia	3	1,5 g		
2003107	186	Koekuoppa H	4. krs.	lasi	ikkunalasi		kirkasta	3	3,5 g		
2003107	187	Koekuoppa H	7. krs.	keramiikka	punasavi	astia	lasitetta toisella puolella	1	1,1 g		
2003107	188	Koekuoppa H	7. krs.	keramiikka	fajanssi	astia	1 pohjapala, 1 reunapala	4	5,0 g		
2003107	189	Koekuoppa H	7. krs.	lasi	pullolasi	pullo	vihreää, 1 kuplainen	8	52,2 g		
2003107	190	Koekuoppa H	7. krs.	lasi	ikkunalasi		kirkas	1	14,5 g		
2003107	191	Koekuoppa H	8. krs.	keramiikka	posliini	astia	1 reunapala	4	3,7 g		
2003107	192	Koekuoppa H	8. krs.	keramiikka	fajanssi	astia	koristelemtaton	1	0,7 g		
2003107	193	Koekuoppa H	8. krs.	lasi	pullolasi	pullo	kirkasta, 3 pohjapalaa, 1 pullonsuun kierrepala, 1 kaulapala	12	48,7 g		
2003107	194	Koekuoppa H	8. krs.	lasi		esine	kirkas	1	0,6 g		
2003107	195	Koekuoppa H	9. krs.	keramiikka	punasavi	astia	1 reunapala, jossa kohokuviointia 1870-80 l. kukkaruukku, 2:ssa lasitetta	7	30,9 g		

KM_pää	KM_ala	Yksikkö	Kerros	Päämateriaali	Materiaali	Laji	Kuvaus	Kpl	Paino	Mitat	Muuta
2003107	196	Koekuoppa H	9. krs.	keramiikka	posliini	astia	1 reunapala	3	4,8 g		
2003107	197	Koekuoppa H	9. krs.	keramiikka	fajanssi	astia	lasite sulanutta, sin. kor, yhdessä kor. molemmin puolin, 6 reunaa, 1 pohja	14	23,7 g		
2003107	198	Koekuoppa H	9. krs.	keramiikka	fajanssi	astia	4 reunapalaa, taitekohta	8	31,4 g		2 liimattu yhteen
2003107	199	Koekuoppa H	9. krs.	keramiikka	fajanssi	astia	lasite osittain sulanutta, 3 reunapalaa	4	9,2 g		
2003107	200	Koekuoppa H	9. krs.	keramiikka	fajanssi	astia	lasite osittain sulanutta, sinistä kukkakuviointia, 4 reunapalaa	6	2,7 g		2 liimattu yhteen
2003107	201	Koekuoppa H	9. krs.	keramiikka	fajanssi	astia	lasite osittain sulanutta, vaaleansininen koristelu, sulanut lasite, 2 reunapalaa	3	2,0 g		
2003107	202	Koekuoppa H	9. krs.	keramiikka	fajanssi	astia	lasite osittain sulanutta, 18 reunapalaa, yhdessä musta raita, 18 pohjapalaa	186	183,5 g		
2003107	203	Koekuoppa H	9. krs.	lasi	pullolasi	pullo	vihreää, kuplaista, 3 pohjapalaa, 1 suuosa	6	68,6 g		
2003107	204	Koekuoppa H	9. krs.	lasi	pullolasi	pullo	kirkasta	2	2,2 g		
2003107	205	Koekuoppa H	9. krs.	lasi	ikkunalasi		vaaleanvihreää, 1 reunapala	23	41,4 g		
2003107	206	Koekuoppa H	9. krs.	lasi			sulanut, vaaleanvihreä	1	0,4 g		
2003107	207	Koekuoppa H	9. krs.			liitupiipu	varren katkelmia	2	3,9 g		
2003107	208	Koekuoppa H	9. krs.	lasi		nappi	valkoinen, 4 reikää	1	0,4 g		halkaisija 1,1 cm
2003107	209	Koekuoppa H	11. krs.	keramiikka	fajanssi	astia	1 reunapala, lasite osittain sulanut	3	0,6 g		
2003107	210	Koekuoppa H	11. krs.	lasi	pullolasi	pullo	vihreä	1	1,6 g		

KM_pää	KM_ala	Yksikkö	Kerros	Päämateriaali	Materiaali	Laji	Kuvaus	Kpl	Paino	Mitat	Muuta
2003107	211	Koekuoppa H	11. krs.	lasi	ikkunalasi		vaaleanvihreää	3	7,6 g		
2003107	212	Koekuoppa H	11. krs.			liitupiipu	varren katkelma	1	3,8 g		
2003107	213	Koekuoppa H	12. krs.	keramiikka	fajanssi	astia	lasite osittain sulanutta, sinistä koristelua, 1 reunapala, 2 pohjapalaa	6	2,4 g		
2003107	214	Koekuoppa H	12. krs.	keramiikka	fajanssi	astia	lasite osittain sulanutta, vaaleansininen koristelu	1	0,3 g		
2003107	215	Koekuoppa H	12. krs.	keramiikka	fajanssi	astia	lasite osittain sulanutta, reunapala, sininen kukka, kelt. keskusta	1	1,2 g		
2003107	216	Koekuoppa H	12. krs.	keramiikka	fajanssi	astia	lasite osittain sulanut, 2 sinikoristeista	2	0,6 g		
2003107	217	Koekuoppa H	12. krs.	keramiikka	fajanssi	astia	lasite osittain sulanutta, taitepaloja, toinen reunapala	2	2,0 g		
2003107	218	Koekuoppa H	12. krs.	keramiikka	fajanssi	astia	lasite osittain sulanutta, 21 reunapalaa, 16 pohjapalaa	63	123,3 g		2 liimattu yhteen
2003107	219	Koekuoppa H	12. krs.	lasi	ikkunalasi		vaaleanvihreää	5	12,1 g		
2003107	220	Koekuoppa H	12. krs.	lasi	ikkunalasi		kirkasta, säröilyttä	2	1,5 g		
2003107	221	Koekuoppa H	13. krs.	keramiikka	fajanssi	astia	1 vaaleansinisellä koristeltu	1	0,2 g		
2003107	222	Koekuoppa H	13. krs.	keramiikka	fajanssi	astia	lasite osittain sulanutta, 3 reunapalaa, 2 pohjapalaa	26	10,8 g		
2003107	223	Koekuoppa H	14. krs.	keramiikka	posliini	astia	koristelemaatonta, paksua	2	5,9 g		liimattu yhteen
2003107	224	Koekuoppa H	14. krs.	keramiikka	fajanssi	astia	lasite osittain sulanutta, 1 pohjapala, vaaleansinikuvioitu	3	1,1 g		
2003107	225	Koekuoppa H	14. krs.	keramiikka	fajanssi	astia	taitereuna, 3 reunapalaa	3	6,9 g		

KM_pää	KM_ala	Yksikkö	Kerros	Päämateriaali	Materiaali	Laji	Kuvaus	Kpl	Paino	Mitat	Muuta
2003107	226	Koekuoppa H	14. krs.	keramiikka	fajanssi	astia	lasite osittain sulanut, kelt. kukkakuviota	1	0,6 g		
2003107	227	Koekuoppa H	14. krs.	keramiikka	fajanssi	astia	1 reunapala, jossa musta viivakoristelu, 1 pohjapala	28	10,7 g		
2003107	228	Koekuoppa H	14. krs.	lasi	ikkunalasi		vaaleanvihreää	2	4,7 g		
2003107	229	Koekuoppa H	14. krs.	lasi	ikkunalasi		kirkasta	3	2,8 g		
2003107	230	Koekuoppa H	15. krs.	keramiikka	fajanssi	astia	1 reuna, ulkopuolella mustaa koristelua, viivakoristelua, lasite sulanut	2	3,8 g		2 liimattu yhteen
2003107	231	Koekuoppa H	15. krs.	keramiikka	fajanssi	astia	lasite sulanut, 1 reunapala	12	10,1 g		
2003107	232	Koekuoppa H	16. krs.	keramiikka	punasavi	astia	toinen reunapala, jossa keltaista lasitetta	2	5,1 g		
2003107	233	Koekuoppa H	16. krs.	keramiikka	posliini	astia		1	0,5 g		
2003107	234	Koekuoppa H	16. krs.	keramiikka	harmaasavi	astia	lasite sulanut, 1 pohjapala	5	12,2 g		
2003107	235	Koekuoppa H	16. krs.	keramiikka	fajanssi	astia	sinikoristeltua, 3 reunapalaa, yksi pohjapala, jossa leima V.	10	13,6 g		
2003107	236	Koekuoppa H	16. krs.	keramiikka	fajanssi	astia	kupin pohja, vähän sinistä kuviointia, lasite sulanut	1	8,1 g		
2003107	237	Koekuoppa H	16. krs.	keramiikka	fajanssi	astia	taitepaloja, 3 reunapalaa, sulanut lasite	4	21,3 g		2 liimattu yhteen
2003107	238	Koekuoppa H	16. krs.	keramiikka	fajanssi	astia	taitepaloja, 2 reunapalaa, sulanut lasite	5	15,6 g		
2003107	239	Koekuoppa H	16. krs.	keramiikka	fajanssi	astia	taitepaloja, reunapaloja, lasite sulanut	2	6,0 g		
2003107	240	Koekuoppa H	16. krs.	keramiikka	fajanssi	astia	kukkalehtikuvioita ja hevonen	3	8,3 g		liimattu yhteen



KM_pää	KM_ala	Yksikkö	Kerros	Päämateriaali	Materiaali	Laji	Kuvaus	Kpl	Paino	Mitat	Muuta
2003107	241	Koekuoppa H	16. krs.	keramiikka	fajanssi	astia	tummunut lasite, lehväkoristelua	2	14,0 g		
2003107	242	Koekuoppa H	16. krs.	keramiikka	fajanssi	astia	lasite sulanut, vihreä lehtikuvio	1	2,2 g		
2003107	243	Koekuoppa H	16. krs.	keramiikka	fajanssi	astia	2 reunapalaa, joissa kultakoriste, yhdessä sinikeltaista koristelua	2	1,0 g		
2003107	244	Koekuoppa H	16. krs.	keramiikka	fajanssi	astia	vihreäkoristeisia reunapaloja	2	1,6 g		
2003107	245	Koekuoppa H	16. krs.	keramiikka	fajanssi	astia	vaaleansinikoristeisia, toinen reunapala	2	0,6 g		
2003107	246	Koekuoppa H	16. krs.	keramiikka	fajanssi	astia	sulanut lasite, 29 reunapalaa, 20 pohjapalaa	239	158,6 g		
2003107	247	Koekuoppa H	16. krs.	lasi	ikkunalasi		vaaleanvihreää	10	16,9 g		
2003107	248	Koekuoppa H	16. krs.			liitupiipu	kopan osa, painettua koristelua kopan etuosassa	1	1,9 g		
2003107	249	Koekuoppa H	17. krs.	keramiikka	punasavi	kaakeli	kaakelin pala	1	17,6 g		
2003107	250	Koekuoppa H	17. krs.	keramiikka	punasavi	kaakeli	sisäpinnalla jäänteitä lasitteesta, ulkopinnalla maalia	2	1,6 g		
2003107	251	Koekuoppa H	17. krs.	keramiikka	posliini	astia		1	0,1 g		
2003107	252	Koekuoppa H	17. krs.	keramiikka	harmaasavi	astia	lasite hävinnyt	1	12,1 g		
2003107	253	Koekuoppa H	17.krs.	keramiikka	fajanssi	astia	3 pohjapalaa, sulanut lasite, korkea pohjajalka	4	16,2 g		2 liimattu yhteen
2003107	254	Koekuoppa H	17.krs.	keramiikka	fajanssi	astia	sinikuvioista, 1 reunapala, lasite sulanut	9	5,6 g		
2003107	255	Koekuoppa H	17.krs.	keramiikka	fajanssi	astia	sinikeltainen koristelu, 3 reunapalaa	4	4,7 g		

KM_pää	KM_ala	Yksikkö	Kerros	Päämateriaali	Materiaali	Laji	Kuvaus	Kpl	Paino	Mitat	Muuta
2003107	256	Koekuoppa H	17.krs.	keramiikka	fajanssi	astia	sininen kukkakoristelu, keltainen keskiosa	2	5,1 g		
2003107	257	Koekuoppa H	17.krs.	keramiikka	fajanssi	astia	taitepaloja, 3 reunapalaa, sulanut lasite	3	12,4 g		
2003107	258	Koekuoppa H	17.krs.	keramiikka	fajanssi	astia	3 reunapalaa, eri astioista, taitepaloja	3	9,9 g		
2003107	259	Koekuoppa H	17.krs.	keramiikka	fajanssi	astia	kultareuna ja sininen kukka, reunapala, 1850-l.	2	2,0 g		liimattu yhteen
2003107	260	Koekuoppa H	17.krs.	keramiikka	fajanssi	astia	10 reunapalaa, 1 pohjapala	11	26,3 g		
2003107	261	Koekuoppa H	17.krs.	keramiikka	fajanssi	astia	5 reunapalaa, siniseksi sulanut lasite	5	6,0 g		
2003107	262	Koekuoppa H	17.krs.	keramiikka	fajanssi	astia	8 reunapalaa, 27 pohjapalaa, osassa sulanut lasite	165	210,7 g		
2003107	263	Koekuoppa H	17.krs.	lasi		esine	vaaleanvihreää, toisessa urakuviota	2	1,5 g		
2003107	264	Koekuoppa H	17.krs.	lasi	ikkunalasi		vaaleanvihreää	3	1,2 g		
2003107	265	Koekuoppa H	17.krs.	lasi			sulanut, vaaleanvihreä	1	0,4 g		
2003107	266	Koekuoppa H	17.krs.	kuona				1	138,0 g		
2003107	267	Koekuoppa H	18.krs.	keramiikka	posliini	astia	reunapala, korikoristelua	1	0,8 g		
2003107	268	Koekuoppa H	18.krs.	keramiikka	fajanssi	astia	kupin pohjaosa, sinistä/keltaista koristelua molemmin puolin	1	10,0 g		
2003107	269	Koekuoppa H	18.krs.	keramiikka	fajanssi	astia	sinikuvioista, sulanut lasite, 2 reunapalaa, 1 pohjapala	5	12,5 g		
2003107	270	Koekuoppa H	18.krs.	keramiikka	fajanssi	astia	sinikukkakuviainen, molemmin puolin koristelua	1	1,8 g		

KM_pää	KM_ala	Yksikkö	Kerros	Päämateriaali	Materiaali	Laji	Kuvaus	Kpl	Paino	Mitat	Muuta
2003107	271	Koekuoppa H	18. krs.	keramiikka	fajanssi	astia	keltasininen koristelu, 1 reunapala	3	1,3 g		
2003107	272	Koekuoppa H	18. krs.	keramiikka	fajanssi	astia	taitepaloja, 4 reunapalaa	6	17,1 g		
2003107	273	Koekuoppa H	18. krs.	keramiikka	fajanssi	astia	22 reunapalaa, 19 pohjapalaa	125	133,1 g		
2003107	274	Koekuoppa H	18. krs.	lasi	ikkunalasi		vaaleanvihreää	2	2,0 g		
2003107	275	Koekuoppa H	18. krs.	lasi			sulanutta lasia	1	0,3 g		
2003107	276	Koekuoppa I	5. krs.	keramiikka	valkosavi	kaakeli	valkoinen lasite, reunapaloja	3	218,6 g		
2003107	277	Koekuoppa I	5. krs.	lasi			sulanutta lasia	8	84,2 g		
2003107	278	Koekuoppa I	6. krs.	keramiikka	fajanssi	astia	ulkopinnassa sin.-vihr.-pun. kuviointi, sisäpuolella myös lasite, 1800-l. alku	1	0,6 g		
2003107	279	Koekuoppa I	6. krs.			liitupiipu	varrenkatkelma	1	1,1 g		
2003107	280	Koekuoppa I	6. krs.	metalli	rauta	naula		1	17,3 g	pituus n. 10,0 cm	konservoitu
2003107	281	Koekuoppa J	1. krs.	keramiikka	fajanssi	astia	koristelematon	4	6,5 g		
2003107	282	Koekuoppa J	1. krs.	lasi	pullolasi	pullo	kirkas	5	32,0 g		2 liimattu yhteen
2003107	283	Koekuoppa J	1. krs.	lasi		esine	kirkas	2	1,2 g		
2003107	284	Koekuoppa J	1. krs.	lasi	ikkunalasi		kirkas	1	1,6 g		
2003107	285	Koekuoppa J	3. krs.	keramiikka	posliini	astia	koristelematon	2	1,6 g		

KM_pää	KM_ala	Yksikkö	Kerros	Päämateriaali	Materiaali	Laji	Kuvaus	Kpl	Paino	Mitat	Muuta
2003107	286	Koekuoppa J	3. krs.	keramiikka	fajanssi	astia	vihreäkuviainen	3	4,9 g		
2003107	287	Koekuoppa J	3. krs.	lasi	pullolasi	pullo	ruskea, suuosa, 1940-l.	1	5,5 g		
2003107	288	Koekuoppa J	3. krs.	lasi	pullolasi	pullo	ruskea	1	3,1 g		
2003107	289	Koekuoppa J	3. krs.	lasi	pullolasi	pullo	kirkas, hieman kulmikas	1	3,8 g		
2003107	290	Koekuoppa J	3. krs.	lasi		esine	vihreä	1	2,5 g		
2003107	291	Koekuoppa J	3. krs.	lasi	ikkunalasi		kirkas	3	1,3 g		
2003107	292	Koekuoppa J	4. krs.	keramiikka	punasavi	astia	1 reunapala, jossa raitakoristelua	3	28,2 g		
2003107	293	Koekuoppa J	4. krs.	keramiikka	kivisavi	pullo	...OLS leima, mineraalipullo	1	14,1 g		
2003107	294	Koekuoppa J	4. krs.	lasi	pullolasi	pullo	kirkas	1	2,0 g		
2003107	295	Koekuoppa J	4. krs.	lasi	ikkunalasi		vaaleanvihreä	1	0,4 g		
2003107	296	Koekuoppa J	4. krs.	lasi	ikkunalasi		kirkas	2	1,1 g		
2003107	297	Koekuoppa J	5. krs.	keramiikka	valkosavi	astia		1	1,3 g		
2003107	298	Koekuoppa J	5. krs.	lasi	pullolasi	pullo	vihreä, kuplaista	3	22,7 g		
2003107	299	Koekuoppa J	5. krs.	lasi	ikkunalasi		vaaleanvihreä	2	1,1 g		
2003107	300	Koekuoppa J	5. krs.			liitupiipu	varren katkelmia	2	1,6 g		

KM_pää	KM_ala	Yksikkö	Kerros	Päämateriaali	Materiaali	Laji	Kuvaus	Kpl	Paino	Mitat	Muuta
2003107	301	Koekuoppa J	6. krs.			liitupiipu	varren katkelma	1	1,6 g		
2003107	302	Koekuoppa J	7. krs.	keramiikka	punasavi	astia	vihreä lasite	1	3,7 g		
2003107	303	Koekuoppa J	8. krs.	keramiikka	punasavi	astia	2 reunapalaa, kahdessa lasitetta, 1700-l.	3	22,2 g		
2003107	304	Koekuoppa J	8. krs.	keramiikka	harmaasavi	astia	reunapala	1	7,7 g		
2003107	305	Koekuoppa J	8. krs.	keramiikka	valkosavi	astia	1 reunapala, lasitetta, 1700-l.	2	9,8 g		
2003107	306	Koekuoppa J	8. krs.	keramiikka	fajanssi	astia	1 reunapala, 1 pohjapala	3	5,2 g		
2003107	307	Koekuoppa J	8. krs.	lasi	pullolasi	pullo	pohjapala, vihreän ruskea, kuplaista, POP IORK NAS, (Björknäs), 1700/1800-l	1	21,9 g		
2003107	308	Koekuoppa J	8. krs.	lasi	pullolasi	pullo	vaaleanvihreä, kuplaisia	2	5,4 g		
2003107	309	Koekuoppa J	8. krs.	lasi		esine	kirkas	1	0,3 g		
2003107	310	Koekuoppa J	8. krs.	lasi	ikkunalasi		1 reunapala, vaaleanvihreä	6	2,3 g		
2003107	311	Koekuoppa J	8. krs.			liitupiipu	varren katkelmia	4	5,0 g		
2003107	312	Koekuoppa J	8. krs.	pii				1	2,9 g		
2003107	313	Koekuoppa J	8. krs.	metalli	rauta	naula		2	40,0 g	pit. n. 2,7-10 cm	konservoitu
2003107	314	Koekuoppa N	4. krs.	keramiikka	punasavi	astia	2 keltaista lasitetta, 1 ruskeaa	3	7,3 g		
2003107	315	Koekuoppa N	4. krs.	keramiikka	kivisavi	pullo		1	18,4 g		

KM_pää	KM_ala	Yksikkö	Kerros	Päämateriaali	Materiaali	Laji	Kuvaus	Kpl	Paino	Mitat	Muuta
2003107	316	Koekuoppa N	4. krs.	keramiikka	fajanssi	astia	koristelematon, 2 reunapalaa	3	5,7 g		3 liimattu yhteen
2003107	317	Koekuoppa N	4. krs.	lasi	pullolasi	pullo	vihreä, kuplainen	3	5,0 g		
2003107	318	Koekuoppa N	4. krs.	lasi	ikkunalasi		vaaleanvihreä	2	4,6 g		
2003107	319	Koekuoppa N	4. krs.			liitupiipu	varren katkelma	3	3,3 g		
2003107	320	Koekuoppa N	4. krs.	pii				1	32,4 g		
2003107	321	Koekuoppa N	4. krs.	metalli	Cu-seos	nappi	pyöreä, koristeltu, taustan kiinnityslenkki katkennut, 1800-l. alku	1	3,0 g	halkaisija 19 mm	konservoitu
2003107	322	Koekuoppa N	5. krs.	keramiikka	punasavi	astia	reunapala, jossa lasitetta, 1700-l.	1	9,3 g		
2003107	323	Koekuoppa N	5. krs.	lasi	pullolasi	pullo	1 pohjapala, 2 kuplaista, vihreä	3	66,1 g		
2003107	324	Koekuoppa N	5. krs.	lasi	ikkunalasi		kuplaista, vaaleanvihreä	1	4,3 g		
2003107	325	Koekuoppa N	7. krs.	keramiikka	punasavi	astia	painettu ornamenttikuvio kiertää astiaa, kukkaruukku	3	43,8 g		2 liimattu yhteen
2003107	326	Koekuoppa N	7. krs.	keramiikka	fajanssi	astia	1 sinistä kuviointia	3	7,7 g		
2003107	327	Koekuoppa N	7. krs.	lasi	pullolasi	pullo	vihreä, kuplaisia	3	3,9 g		
2003107	328	Koekuoppa N	7. krs.	lasi	pullolasi	pullo	ruskea, kuplainen	1	5,6 g		
2003107	329	Koekuoppa N	7. krs.	lasi	ikkunalasi		vaaleanvihreä	3	6,1 g		
2003107	330	Koekuoppa N	7. krs.			liitupiipu	varren katkelmia	2	7,7 g		

KM_pää	KM_ala	Yksikkö	Kerros	Päämateriaali	Materiaali	Laji	Kuvaus	Kpl	Paino	Mitat	Muuta
2003107	331	Koekuoppa N	8. krs.	keramiikka	punasavi	astia	koristelematon	1	0,7 g		
2003107	332	Koekuoppa N	8. krs.	keramiikka	fajanssi	astia	2 reunaa, 1 pohja, 1 sinistä kuviointia, 1 reunassa aaltoileva reuna ja	7	28,0 g		
2003107	333	Koekuoppa N	8. krs.	lasi	pullolasi	pullo	tummanvihreä, 1 pohja, kuplainen	4	17,0 g		
2003107	334	Koekuoppa N	8. krs.	lasi	pullolasi	pullo	vihreä, kuplainen	3	4,4 g		
2003107	335	Koekuoppa N	8. krs.	lasi	pullolasi	pullo	ruskea, kuplainen, 1 pohjapala	10	331,1 g		4 liimattu yhteen
2003107	336	Koekuoppa N	8. krs.	lasi	ikkunalasi		vaaleanvihreä	6	9,5 g		
2003107	337	Koekuoppa N	8. krs.	lasi			sulanut lasinpala, vaaleansininen	2	30,7 g		
2003107	338	Koekuoppa N	8. krs.			liitupiipu	varrenkatkelimia	3	2,8 g		
2003107	339	Koekuoppa N	8. krs.	pii				2	51,6 g		
2003107	340	Koekuoppa N	9. krs.	keramiikka	punasavi	astia	1 reunapala, 1 painettu ornamenttikuvio, kukkaruukku	2	26,0 g		
2003107	341	Koekuoppa N	9. krs.	keramiikka	fajanssi	astia	2 taitekohtaa, toisessa sinistä koristelua, ruotsalaista	3	20,4 g		
2003107	342	Koekuoppa N	9. krs.	lasi	pullolasi	pullo	pohjapala, ruskean vihreä, kuplainen	1	60,9 g		
2003107	343	Koekuoppa N	9. krs.	lasi	pullolasi	pullo	vaaleanvihreä	1	3,1 g		
2003107	344	Koekuoppa N	9. krs.	lasi	ikkunalasi		vaaleanvihreä	1	0,9 g		
2003107	345	Koekuoppa P	2. krs.	lasi	ikkunalasi		kirkas	1	1,6 g		

KM_pää	KM_ala	Yksikkö	Kerros	Päämateriaali	Materiaali	Laji	Kuvaus	Kpl	Paino	Mitat	Muuta
2003107	346	Koekuoppa P	3. krs.	keramiikka	fajanssi	astia	3 reunapalaa	5	6,6 g		3 liimattu yhteen
2003107	347	Koekuoppa P	3. krs.	lasi	pullolasi	pullo	tummanvihreä	2	7,9 g		
2003107	348	Koekuoppa P	3. krs.	lasi	pullolasi	pullo	vaaleanvihreä, kuplainen	1	6,3 g		
2003107	349	Koekuoppa P	3. krs.	lasi	ikkunalasi		kirkas	6	10,7 g		
2003107	350	Koekuoppa P	3. krs.	lasi			sulanut lasinpala, astian reunasta	1	5,1 g		
2003107	351	Koekuoppa P	4. krs.	keramiikka	posliini	astia	ruskeaa ja kultaista kuviointia, 1800-l. kiinalaista	1	0,8 g		
2003107	352	Koekuoppa P	4. krs.	keramiikka	fajanssi	astia	vihreää lehtikuviointia	4	6,9 g		2+2 liimattu
2003107	353	Koekuoppa P	4. krs.	keramiikka	fajanssi	astia	koristelematon, 1 reunapala, eri astioista	7	5,9 g		
2003107	354	Koekuoppa P	4. krs.	keramiikka	fajanssi	astia	toisessa vaal.punainen, toisessa vaal.sininen lasite, 1700-l., ruotsalainen	2	2,6 g		
2003107	355	Koekuoppa P	4. krs.	keramiikka	fajanssi	astia	13 reunapalaa, 2 pohjapalaa, osassa sinistä koristelua	79	99,0 g		3+7+2+2+2+2liim.
2003107	356	Koekuoppa P	4. krs.	lasi	pullolasi	pullo	vihreä, kuplaisia	2	5,2 g		
2003107	357	Koekuoppa P	4. krs.	lasi		esine	vaaleanvihreä, 1 reunapala	2	2,9 g		
2003107	358	Koekuoppa P	4. krs.	lasi		esine	kirkas	2	0,8 g		
2003107	359	Koekuoppa P	4. krs.	lasi	ikkunalasi		vaaleanvihreä	3	1,7 g		
2003107	360	Koekuoppa P	4. krs.	lasi			sulaneita lasinpalasia	5	12,5 g		



KM_pää	KM_ala	Yksikkö	Kerros	Päämateriaali	Materiaali	Laji	Kuvaus	Kpl	Paino	Mitat	Muuta
2003107	361	Koekuoppa P	4. krs.	pii				1	44,9 g		
2003107	362	Koekuoppa P	6. krs.	keramiikka	fajanssi	astia	vaal.sininen lasite ja sinistä kuviointia, 1770-80-l. Marienberg, ruotsalainen	1	5,4 g		
2003107	363	Koekuoppa P	6. krs.	keramiikka	fajanssi	astia	1 reunapala, sulanut lasite, sinistä kuviointia	5	11,4 g		
2003107	364	Koekuoppa P	6. krs.	keramiikka	fajanssi	astia	8 reunapalaa, koristelematon	22	33,3 g		
2003107	365	Koekuoppa P	6. krs.	lasi	pullolasi	pullo	ruskea, kuplaista	2	5,1 g		
2003107	366	Koekuoppa P	6. krs.	lasi		esine	reunapala, kirkas	1	4,4 g		
2003107	367	Koekuoppa P	6. krs.	lasi		esine	tummanruskeita, tasolasia, kuplaisia	2	3,8 g		
2003107	368	Koekuoppa P	6. krs.	lasi	ikkunalasi		vaaleanvihreä	4	7,9 g		
2003107	369	Koekuoppa P	6. krs.	metalli	rauta	esine	katkennut poran osa	1	37,4 g	pituus n. 14,0 cm	konservoitu
2003107	370	Koekuoppa P	8. krs.	keramiikka	fajanssi	astia	mustaa koristelua	1	1,8 g		
2003107	371	Koekuoppa P	8. krs.	lasi	ikkunalasi		vaaleanvihreä	8	7,1 g		
2003107	372	Koekuoppa P	8. krs.	lasi			sulanutta lasia	4	4,6 g		
2003107	373	Koekuoppa P	9. krs.	keramiikka	fajanssi	astia	reunapala, koristelematon	1	4,4 g		
2003107	374	Koekuoppa P	9. krs.	lasi	ikkunalasi		vaaleanvihreä	1	0,6 g		
2003107	375	Koekuoppa P	9. krs.	lasi			sulanut lasinpala	1	1,9 g		

KM_pää	KM_ala	Yksikkö	Kerros	Päämateriaali	Materiaali	Laji	Kuvaus	Kpl	Paino	Mitat	Muuta
2003107	376	Koekuoppa P	10. krs.	keramiikka	punasavi	astia	lasitetta sisäpinnassa	1	11,3 g		
2003107	377	Koekuoppa P	10. krs.	keramiikka	fajanssi	astia	1 reunapala, jossa sinistä viivakoristelua, 1700-l.	2	3,0 g		
2003107	378	Koekuoppa P	11. krs.			liitupiipu	varrenkatkelma	1	1,3 g		
2003107	379	Koekuoppa P	12. krs.	keramiikka	fajanssi	astia	koristelematon	1	0,7 g		
2003107	380	Koekuoppa P	12. krs.	metalli	rauta	naula		2	5,9 g	pit. n. 4,0 cm	konservoitu
2003107	381	Koekuoppa Q	2. krs.	keramiikka	posliini	astia	lankaeristeen alaosa	3	10,8 g		
2003107	382	Koekuoppa Q	2. krs.	keramiikka	fajanssi	astia	2 reunapalaa, osassa sulanut lasite	12	19,8 g		
2003107	383	Koekuoppa Q	2. krs.	lasi	pullolasi	pullo	vihreä, kuplainen	8	56,7 g		
2003107	384	Koekuoppa Q	2. krs.	lasi	pullolasi	pullo	ruskea	1	23,6 g		
2003107	385	Koekuoppa Q	2. krs.	lasi	ikkunalasi		vaaleanvihreä	3	0,7 g		
2003107	386	Koekuoppa Q	2. krs.			liitupiipu	varrenkatkelma	1	3,5 g		
2003107	387	Koekuoppa Q	3. krs.	keramiikka	punasavi	astia	sisäpuolella lasitetta	1	12,6 g		
2003107	388	Koekuoppa Q	3. krs.	keramiikka	fajanssi	astia	taitekohta, koristelematon	3	5,8 g		2 liimattu yhteen
2003107	389	Koekuoppa Q	3. krs.	lasi	ikkunalasi		kirkas	10	15,4 g		
2003107	390	Koekuoppa Q	4. krs.	lasi	ikkunalasi		vaaleanvihreä	1	0,8 g		

KM_pää	KM_ala	Yksikkö	Kerros	Päämateriaali	Materiaali	Laji	Kuvaus	Kpl	Paino	Mitat	Muuta
2003107	391	Koekuoppa Q	4. krs.	metalli	messinki	esine	erikoistyöväline, 1800-l. puoliväli	1	30,1 g	pituus n. 7,5 cm	konservoi tu
2003107	392	Koekuoppa Q	5. krs.	lasi	ikkunalasi		vaaleanvihreä	1	1,1 g		
2003107	393	Koekuoppa Q	5. krs.	lasi	ikkunalasi		kirkas, toinen säröillyt	2	2,4 g		
2003107	394	Koekuoppa Q	6. krs.	keramiikka	fajanssi	astia	koristelematon	7	11,8 g		
2003107	395	Koekuoppa Q	6. krs.	metalli	lyijy/rauta	esine	parioven salpa, 3 rautanaulaa, 1850-l.	1	101,2 g	pituus n. 7,0 cm	konservoi tu
2003107	396	Koekuoppa Q	6. krs.	metalli	rauta	esine	rautalevy, jossa naula	1	32,5 g	levyn pit. 7,5 cm	konservoi tu
2003107	397	Koekuoppa Q	7. krs.	metalli	kupari	kolikko	1/4 kopeeka v. 1842	1	2,4 g	halkaisija 17 mm	konservoi tu

KM_pää	KM_ala	Yksikkö	Kerros	Päämateriaali	Kuvaus	Kpl	Paino
2003107	398	Koekuoppa A	4. krs.	luu	eläinten luita, kylkiluu	2+0 (palamaton+palanut)	11,9 g
2003107	399	Koekuoppa A	5. krs.	luu	eläinten luita, kylkiluu ja putkiluu	2+0	13,6 g
2003107	400	Koekuoppa A	6. krs.	luu	eläimen kylkiluu	1+0	8,7 g
2003107	401	Koekuoppa A	10. krs.	luu	eläinten luita, putkiluu	2+0	7,6 g
2003107	402	Koekuoppa B	5. krs.	luu	eläimen putkiluu	1+0	8,9 g
2003107	403	Koekuoppa B	12. krs.	luu	eläimen luu	1+0	1,0 g
2003107	404	Koekuoppa C	2. krs.	luu	eläimen luu	1+0	0,5 g
2003107	405	Koekuoppa C	7. krs.	luu	eläimen putkiluu	1+1	23,1 g
2003107	406	Koekuoppa C	9. krs.	luu	eläinten luita, hammas, putkiluu	4+1	4,9 g
2003107	407	Koekuoppa C	12. krs.	luu	eläinten luita, nikama, kylkiluu	9+16	75,1 g
2003107	408	Koekuoppa C	13. krs.	luu	eläimen luu	1+0	15,6 g
2003107	409	Koekuoppa E	2. krs.	luu	eläinten luita	2+1	28,0 g
2003107	410	Koekuoppa F	2. krs.	luu	eläimen luu	1+0	8,1 g
2003107	411	Koekuoppa F	3. krs.	luu	eläinten luita, putkiluu	3+0	48,1 g
2003107	412	Koekuoppa F	5. krs.	luu	eläimen luu, putkiluu, kylkiluu	3+0	12,3 g
2003107	413	Koekuoppa F	8. krs.	luu	eläimen kylkiluu	1+0	9,0 g
2003107	414	Koekuoppa F	10. krs.	luu	eläimen luita	2+0	11,9 g
2003107	415	Koekuoppa F	11. krs.	luu	eläinten luita, putkiluita, lapaluu	17+0	159,2 g
2003107	416	Koekuoppa F	12. krs.	luu	eläinten luita, sääriluita	5+0	251,0 g
2003107	417	Koekuoppa F	18. krs.	luu	eläinten luita, kylkiluita, kallon luita ja putkiluita	6+0	48,6 g
2003107	418	Koekuoppa F	19. krs.	luu	eläinten luita, nikama ja putkiluu	2+0	47,1 g
2003107	419	Koekuoppa H	2. krs.	luu	eläinten luita	3+0	17,1 g
2003107	420	Koekuoppa H	3. krs.	luu	eläinten luita, kylkiluu, putkiluita	5+0	10,7 g
2003107	421	Koekuoppa H	4. krs.	luu	eläinten putkiluita	2+0	12,2 g
2003107	422	Koekuoppa H	9. krs.	luu	eläinten luita, nikama , putki- ja kylkiluuta, leuka, 2 hammasta	7+2	100,5 g
2003107	423	Koekuoppa H	12. krs.	luu	eläinten luita, alaleuka, nikama, putkiluu	7+0	91,2 g
2003107	424	Koekuoppa H	14. krs.	luu	eläinten luita, tarsi	2+0	17,4 g

KM_pää	KM_ala	Yksikkö	Kerros	Päämateriaali	Kuvaus	Kpl	Paino
2003107	425	Koekuoppa H	16. krs.	luu	eläinten luita	2+1	4,4 g
2003107	426	Koekuoppa H	17. krs.	luu	eläintenluita, kalan nikama, kylkiluita	6+1	45,9 g
2003107	427	Koekuoppa H	18. krs.	luu	eläinten luita, kylkiluuta, putkiluu	2+3	6,7 g
2003107	428	Koekuoppa I	5. krs.	luu	eläimen luu	1+0	29,1 g
2003107	429	Koekuoppa J	1. krs.	luu	eläimen luu	1+0	3,6 g
2003107	430	Koekuoppa J	4. krs.	luu	eläimen putkiluu	1+0	4,5 g
2003107	431	Koekuoppa J	5. krs.	luu	eläinten luita, kylkiluita, putkiluuta	10+0	57,3 g
2003107	432	Koekuoppa J	8. krs.	luu	eläinten luita, nilkan luita, putkiluuta	6+2	86,6 g
2003107	433	Koekuoppa N	4. krs.	luu	eläinten luita, olkaluu	2+1	58,6 g
2003107	434	Koekuoppa N	5. krs.	luu	eläinten luita, kylkiluuta, nikama, putkiluuta	6+1	58,1 g
2003107	435	Koekuoppa N	7. krs.	luu	eläimen luu	1+0	20,9 g
2003107	436	Koekuoppa P	4. krs.	luu	eläinten luita, kylkiluu	4+0	51,0 g
2003107	437	Koekuoppa P	6. krs.	luu	eläinten luita, nikama, putkiluu, johon tehty reikä	3+0	145,5 g
2003107	438	Koekuoppa P	8. krs.	luu	eläinten luita, putkiluuta, 1 leikattu putkiluu	5+0	87,8 g
2003107	439	Koekuoppa P	10. krs.	luu	eläinten luita, putkiluuta, kylkiluuta	2+1	8,4 g
2003107	440	Koekuoppa P	12. krs.	luu	eläinten luita, kylkiluuta, leuan osa ja hampaita	5+0	64,5 g

KM_pää	KM_ala	Yksikkö	Kerros	Päämateriaali	Materiaali	Laji	Kuvaus	Kpl	Paino	Mitat	Muuta
2003107		Koekuoppa A	2. krs.	metalli	rauta	naula		1	17,6 g	pituus n. 10,1 cm	POISTETTU
2003107		Koekuoppa A	5. krs.	metalli	rauta	esine	rautalevyn palasia	3	77,5 g		POISTETTU
2003107		Koekuoppa A	5. krs.	metalli	rauta	naula		12	254,2 g	pituudet n. 6-14 cm	POISTETTU
2003107		Koekuoppa A	10. krs.	metalli	rauta	naula		1	28,3 g	pituus n. 10,8 cm	POISTETTU
2003107		Koekuoppa B	2. krs.	metalli	rauta	naula	esineen katkelma	1	36,8 g		POISTETTU
2003107		Koekuoppa B	3. krs.	metalli	rauta	naula		2	7,0 g	pituudet n. 5, 0 cm, 6, 0 c	POISTETTU
2003107		Koekuoppa B	5. krs.	metalli	rauta	esine	kulmarautalevy, jossa 3 naula	1	55,3 g	pituus n. 10,0 cm + 10,0 c	POISTETTU
2003107		Koekuoppa B	5. krs.	metalli	rauta	naula		6	65,4 g	pituudet n. 5,4-9,5 cm	POISTETTU
2003107		Koekuoppa B	6. krs.	metalli	rauta	naula		1	9,1 g	pituus n. 8,7 cm	POISTETTU
2003107		Koekuoppa B	7. krs.	metalli	rauta	naula		11	210,5 g	pituudet 7,7-15,0 cm	POISTETTU
2003107		Koekuoppa B	10. krs.	metalli	rauta	naula		1	5,8 g	pituus 7,0 cm	POISTETTU
2003107		Koekuoppa B	12. krs.	metalli	rauta	naula		2	30,6 g	pituudet 9,5 ja 13,1 cm	POISTETTU
2003107		Koekuoppa B	13. krs.	metalli	rauta	naula		3	17,3 g	pituudet 4,9-10,1 g	POISTETTU
2003107		Koekuoppa B	16. krs.	metalli	rauta	naula		1	6,0 g	pituus 6,6 cm	POISTETTU
2003107		Koekuoppa B	17. krs.	metalli	rauta	naula		1	24,1 g	pituus 8,0 cm	POISTETTU
2003107		Koekuoppa C	2. krs.	metalli	rauta	naula		4	28,7 g	pituudet 5,0-9,8 cm	POISTETTU
2003107		Koekuoppa C	3. krs.	metalli	rauta	naula		1	4,6 g	pituus 6,7 cm	POISTETTU
2003107		Koekuoppa C	6. krs.	metalli	rauta	naula		5	39,1 g	pituudet 3,2-10,0 cm	POISTETTU
2003107		Koekuoppa C	7. krs.	metalli	rauta	naula		44	359,6 g	pituudet 6,9-16,0 cm	POISTETTU
2003107		Koekuoppa C	9. krs.	metalli	rauta	naula		4	25,9 g	pituudet 5,0-7,6 cm	POISTETTU
2003107		Koekuoppa C	10. krs.	metalli	rauta	naula		3	39,4 g	pituudet 5,4-8,7 cm	POISTETTU
2003107		Koekuoppa C	12. krs.	metalli	rauta	naula		5	66,7 g	pituudet 5,4-7,0 cm	POISTETTU
2003107		Koekuoppa E	2. krs.	metalli	rauta	naula		1	13,2 g	pituus 9,5 cm	POISTETTU
2003107		Koeoja F	5. krs.	metalli	rauta	naula		10	119,9 g		POISTETTU
2003107		Koeoja F	9. krs.	metalli	rauta	naula		1	22,6 g		POISTETTU
2003107		Koeoja F	11. krs.	metalli	rauta	naula		4	46,4 g		POISTETTU
2003107		Koeoja F	12. krs.	metalli	rauta	naula		19	229,6 g		POISTETTU
2003107		Koeoja F	14. krs.	metalli	rauta	naula		8	116,9 g		POISTETTU
2003107		Koeoja F	15. krs.	metalli	rauta	naula		8	63,2 g		POISTETTU
2003107		Koeoja F	18. krs.	metalli	rauta	naula		1	108,4 g		POISTETTU
2003107		Koekuoppa	2. krs.	metalli	rauta	esine		1	7,4 g		POISTETTU
2003107		Koekuoppa	3. krs.	metalli	rauta	naula		4	24,6 g		POISTETTU

KM_pää	KM_ala	Yksikkö	Kerros	Päämateriaali	Materiaali	Laji	Kuvaus	Kpl	Paino	Mitat	Muuta
2003107		Koekuoppa	4. krs.	metalli	rauta	naula		2	221,0 g	pituudet 7,8 ja 7,8 cm	POISTETTU
2003107		Koekuoppa	8. krs.	metalli	rauta	naula		1	39,4 g	pituus 15,0 cm	POISTETTU
2003107		Koekuoppa	9. krs.	metalli	rauta	naula		10	123,5 g	pituudet 4,9-9,5 cm	POISTETTU
2003107		Koekuoppa	12. krs.	metalli	rauta	naula		1	24,0 g	pituus n. 13,0 cm	POISTETTU
2003107		Koekuoppa	16. krs.	metalli	rauta	naula		1	10,5 g	pituus 7,5 cm	POISTETTU
2003107		Koekuoppa	17.krs.	metalli	rauta	naula		2	24,6 g	pituudet 9,0 ja 10,3 cm	POISTETTU
2003107		Koekuoppa	18. krs.	metalli	rauta	naula		2	30,0 g	pituus 7,5 ja 8,0 cm	POISTETTU
2003107		Koekuoppa I	3. krs.	metalli	rauta	esine	rautaesineen osa	1	50,7 g		POISTETTU
2003107		Koekuoppa I	3. krs.	metalli	rauta	naula		1	16,6 g	pituus n. 12,0 cm	POISTETTU
2003107		Koekuoppa I	5. krs.	metalli	rauta	naula		4	38,7 g	pituudet n. 2,5cm-12,5 cm	POISTETTU
2003107		Koekuoppa J	1. krs.	metalli	rauta	naula		3	22,2 g	pituudet n. 3,8-9 cm	POISTETTU
2003107		Koekuoppa J	3. krs.	metalli	rauta	naula		4	28,0 g	pituudet n. 3,5-9,0 cm	POISTETTU
2003107		Koekuoppa J	4. krs.	metalli	rauta	naula		1	8,7 g	pituus n. 7,5 cm	POISTETTU
2003107		Koekuoppa J	5. krs.	metalli	rauta	esine	rautalevy, jossa reikä	1	14,5 g	pituus 4,2 cm	POISTETTU
2003107		Koekuoppa J	5. krs.	metalli	rauta	naula		2	15,0 g	pituudet n. 3,0 cm ja 6,3 c	POISTETTU
2003107		Koekuoppa J	8. krs.	metalli	rauta	naula		1	64,9 g	pituudet n. 2,7-10 cm	POISTETTU
2003107		Koekuoppa	4. krs.	metalli	rauta	naula		3	16,2 g	pituudet n. 2,9-6,5 cm	POISTETTU
2003107		Koekuoppa	5. krs.	metalli	rauta	naula		4	47,7 g	pituudet n. 3,2-7,1 cm	POISTETTU
2003107		Koekuoppa	7. krs.	metalli	rauta	naula		2	38,8 g	pituudet n. 3,0 cm ja 7,0 c	POISTETTU
2003107		Koekuoppa	8. krs.	metalli	rauta	naula		1	22,3 g		POISTETTU
2003107		Koekuoppa P	2. krs.	metalli	rauta	naula		4	74,8 g	pituudet n. 12,5 cm	POISTETTU
2003107		Koekuoppa P	3. krs.	metalli	rauta	esine	levy	1	14,8 g		POISTETTU
2003107		Koekuoppa P	3. krs.	metalli	rauta	naula		5	79,3 g	pituudet n. 4.0-14.0 cm	POISTETTU
2003107		Koekuoppa P	4. krs.	metalli	rauta	naula		5	82,3 g	pituudet n. 7,0-12,5 cm	POISTETTU
2003107		Koekuoppa P	6. krs.	metalli	rauta	naula		2	22,8 g	pituudet n. 5,0 cm ja 6,0 c	POISTETTU
2003107		Koekuoppa P	8. krs.	metalli	rauta	naula		2	26,6 g	pituudet n. 3,5 ja 10,5 cm	POISTETTU
2003107		Koekuoppa P	10. krs.	metalli	rauta	naula		1	6,1 g	pituus n. 6,2 cm	POISTETTU
2003107		Koekuoppa	3. krs.	metalli	rauta	naula		2	44,7 g	pituudet n. 9,5 ja 15,0 cm	POISTETTU
2003107		Koekuoppa	6. krs.	metalli	rauta	naula		2	23,0 g	pituudet n. 9,5 ja 10,0 cm	POISTETTU