

Ähtäri Moksunniemen osayleiskaava-alueen muinaisjäännösinventointi 2011



**Timo Jussila
Tapani Rostedt**



Kustantaja: Ähtärin kaupunki

Sisältö:

Perustiedot	2
Yleiskartta	3
Inventointi	3
Muinaisjäännökset	5
31 ÄHTÄRI NÄÄSINSALMI 1.....	5
34 ÄHTÄRI NÄÄSINSALMI 4.....	8
35 ÄHTÄRI KIERINNIEMI.....	9
36 ÄHTÄRI MEKKOLAMPI.....	11
37 ÄHTÄRI VALTATIE 18.....	13
55 ÄHTÄRI HÄMEENNIEMI	15
56 ÄHTÄRI KIERINNIEMI 2.....	17
57 ÄHTÄRI MEKKOLAMPI 2.....	18

Kansikuva: Maisema alueen pohjoispästä Mörskänlahdelta

Perustiedot

Alue: Moksunniemen osayleiskaava-alue, Ähtärin keskustan kaakkoispuolella, Ähtärin eläinpuiston alueella ja tienoilla.

Tarkoitus: Tarkistaa onko alueella muinaisjäännöksiä. Etsiä uusia muinaisjäännöksiä. Tarkistaa ennestään tunnetut muinaisjäännökset.

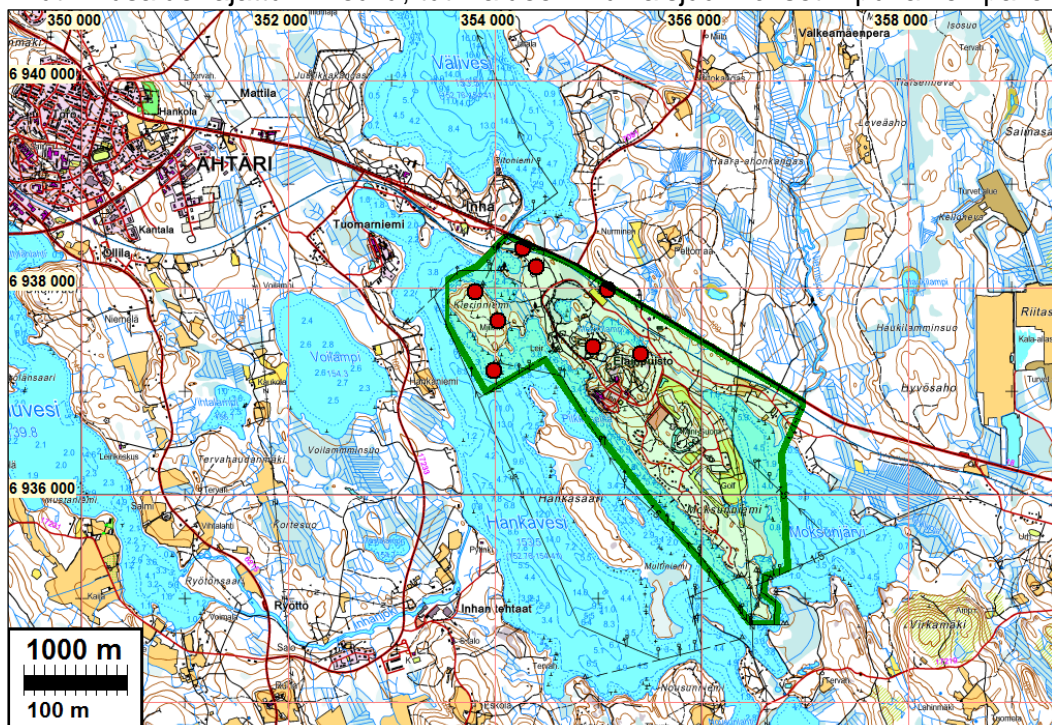
Työaika: Kenttätöyt toukokuun lopulla 2011.

Kustantaja: Ähtärin kaupunki

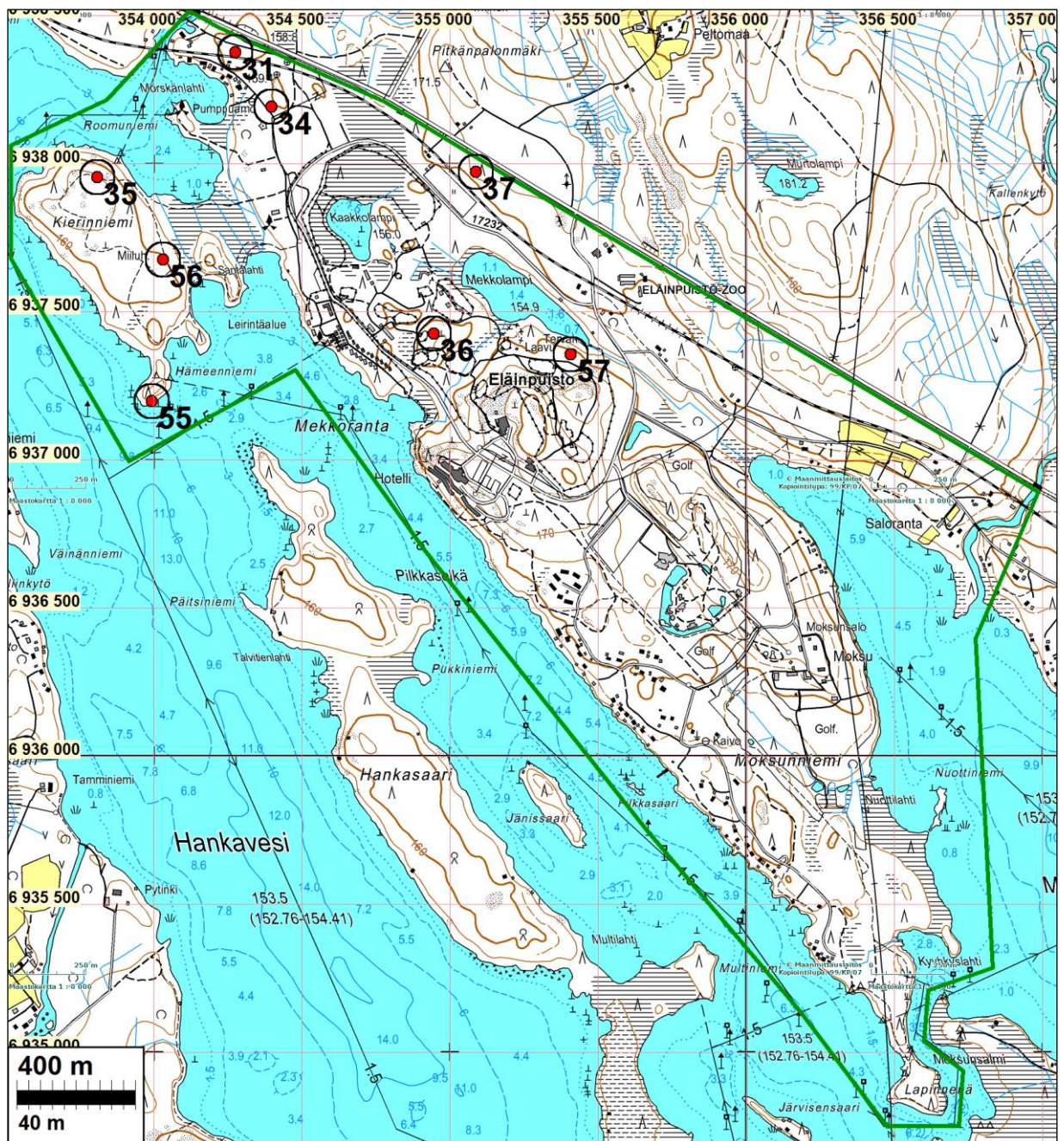
Tekijät: Mikrolitti Oy, Maastotyöt Timo Jussila ja Tapani Rostedt

Tulokset: Tutkimusalueelta tunnettiin ennestään 1. Maailmansodan aikaisia varustuksia, jotka paikannettu karkeasti. Inventoinnissa em. varustukset kartoitettiin. Lisäksi todettiin yksi maastokartalle merkitty hiilimiilu sekä maastokartalle tervahaudaksi merkitty todettiin varustukseksi. Alueelta löytyi yksi kivikautinen asuinpaikka.

Tutkimusalue rajattu vihreällä, tutk. alueen muinaisjäännökset = punainen pallo



Yleiskartta



Raportissa kuvatut kohteet numeroitu ja ympyröity.

Inventointi

Maastotyö tehtiin pääosin hyvissä olosuhteissa kahden arkeologin, voimin toukokuun lopulla v. 2011. Alueen tutkittiin kattavasti rakentamattomilta osiltaan. Myös eläinpuiston alue käytiin läpi. Kattavasti tarkoittaa että alueen joka kolkassa kuljettiin jalan havaintoja tehden. Reitit valittiin maaston ja topografian mukaan siten, että pyrittiin kulkemaan maastoissa joista periaatteessa voisi jotain arkeologia kiinnostavaa löytyä. Rannat tutkittiin lähes kokonaan – paitsi pihamaat ja jo tiheästi rakennetut rannat. Alueella ennestään tiedetyt varustukset tarkastettiin ja ne mitattiin dgps-laitella.

Alue on maastoltaan kallioista ja maaperältään paikoin hiekka- paikoin hienoaineksisempaa moreenia, yleensä hyvin kivikkoista. Merkittävästi nykyisen rannan yläpuolella sijaitsevia mui-

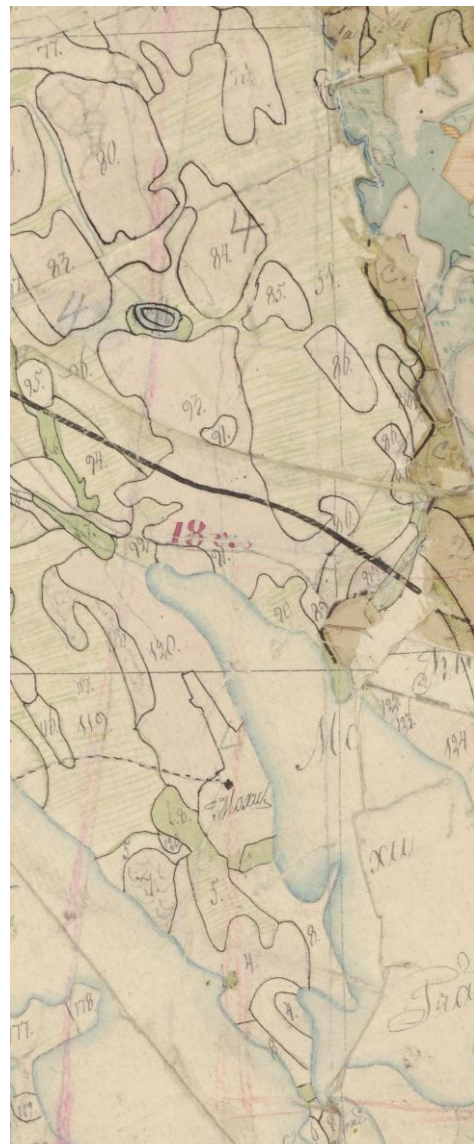
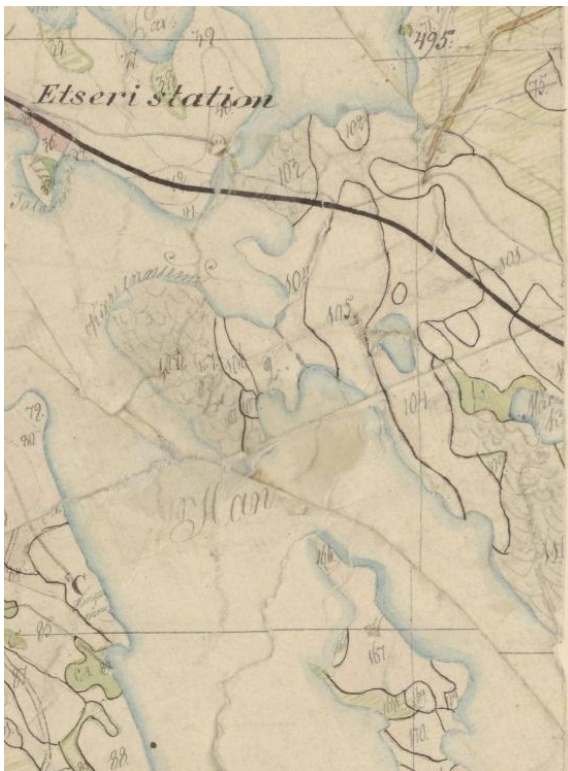
naisrantamuodostumia ei alueella havaittu, eikä sellaisia pitäisi alueella ollakaan. Hankavesi (153,5 m mpy) on kuroutunut Ancylysjärvestä jo varhaisessa vaiheessa, nykyistä tasoaan alempana. Sen jälkeen järvessä on ollut tulva Inhan puhkeamiseen n. 1000 eKr. asti. Kyseessä on allekirjoittaneen teoria (Jussila, Ähtärin Väliveden inventointi 2005). Alueelta ei siten periaatteessa voisi löytää kivilautisia asuinpaikkoja kuin rantavedestä ja myöhempiä esihistoriallisia pyyntikulttuurin asuinpaikkoja nykyisen rannan tuntumasta, ehkä 155 m korkeudelle asti.

1800-luvun lopun pitäjänkartan perusteella alueella on sijainnut Moksun talo, niemen itärannalla. Talon alue on nyt osin golfkenttää ja rakennettua. Muokkaamattomilla maastoilla ei havaittu merkkejä vanhimmasta asutuksesta. Alueen pohjoisosassa, hieman nykyisen maantiesillan pohjoispuolella sijainnen vanhan tien ja sillan ympärillä taistelu 20.8.1808, jossa lännestä edenneet Suomalaiset karkottivat sillan itäpuolella olleen venäläisten kenttävartion. Mainitaan että sillan kupeessa olisi ollut hirsivarustus. Mitään Suomen sodan aikaisiksi tulkittavia varustusten jäänteitä emme havainneet tutkimusalueella.

Porvoo 30.11.2011

Timo Jussila

Pitäjänkarttaotteet



Muinaisjännökset**31 ÄHTÄRI NÄÄSINSALMI 1**

Mjtunnus: 1000016993
Rauh.lk: 2

Ajoitus: historiallinen
Laji: varustus: vallihaudat

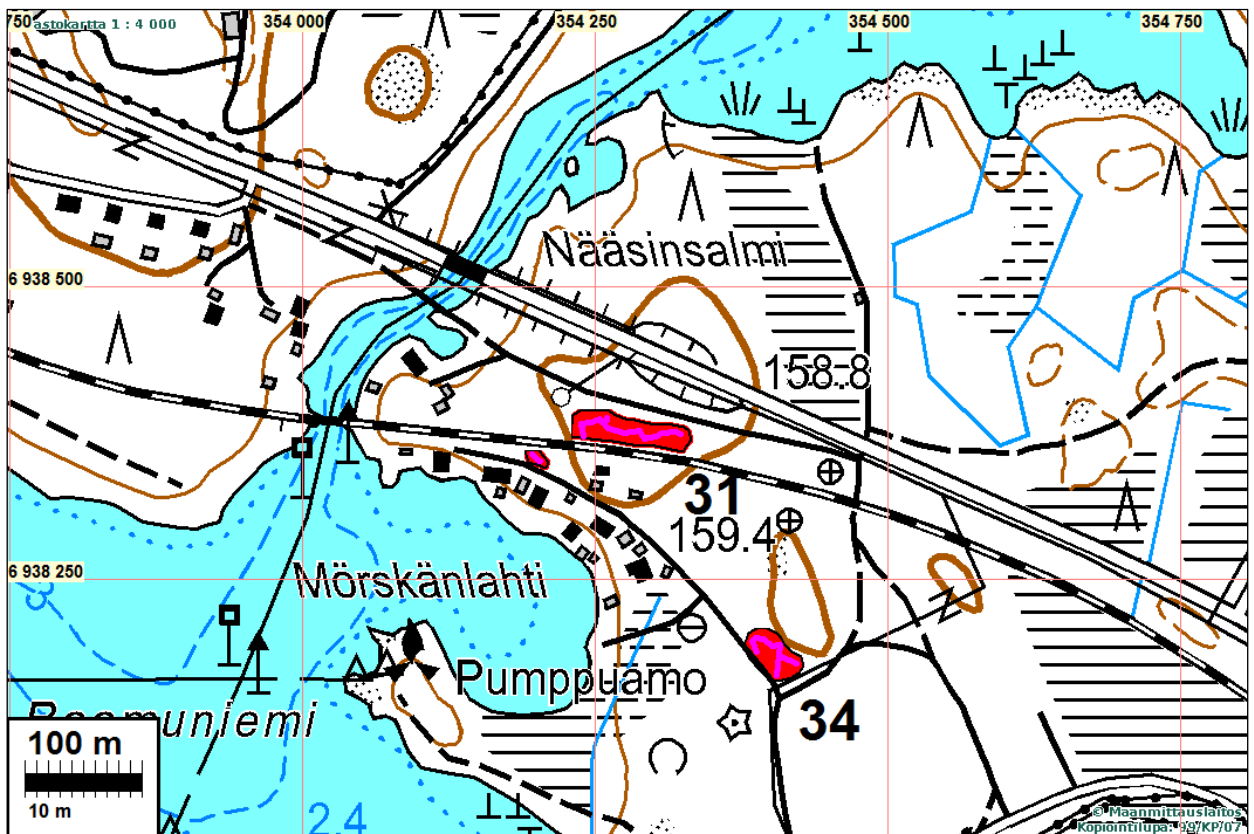
Koordin: N: 6938 375 E: 354 276
X: 6938 103 Y: 2508 730
P: 6941 284 I: 3354 388

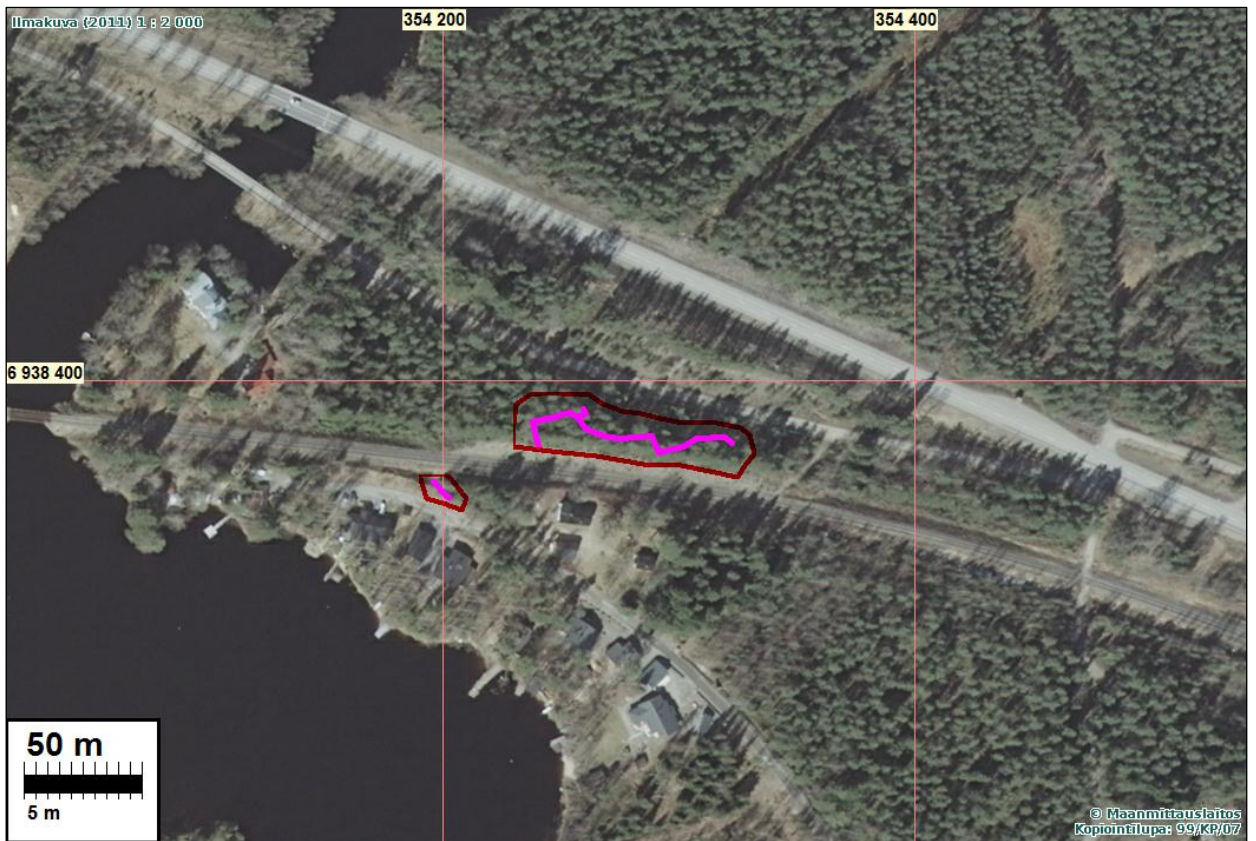
Tutkijat: Jussila & Rostedt 2011 inventointi

Sijainti: Paikka sijaitsee Ähtärin kirkosta 3,9 km itään

Huomiot: Muinaisjännösrekisteri: Paikalla on 1. maailmansodan aikainen vallihauta ja pieni korsu harjanteella Nääsinsalmen itäpuolella, ampumasuunta rautatielle päin.

Hiekkamaaperäisen harjanteen poikki kaivetun rautatien pohjoispuolella on taisteluhautaa. Juoksuhaudan mitta lännestä itään, harjanteen laella on 86 m. Länsipää: N 6938381 E 354237, itäpää N 6938373 E 354323. Edellisen länsipuolella, radan eteläpuolella on säilynyt 10 m pätkä taisteluhautaa: N 6938353 E 354200.





Juoksuhauta sinipunaisella, muinaisjäännösrajaus punaisella



Radan eteläpuolinen pieni varustuksen jäännös



Länsipäätä





Itäpäättä

34 ÄHTÄRI NÄÄSINSALMI 4

Mjtunnus: 1000016997

Rauh.lk: 2

Ajoitus: historiallinen

Laji: varustus: vallihaudat

Koordin: N: 6938 191 E: 354 398

X: 6937 925 Y: 2508 860

P: 6941 100 I: 3354 510

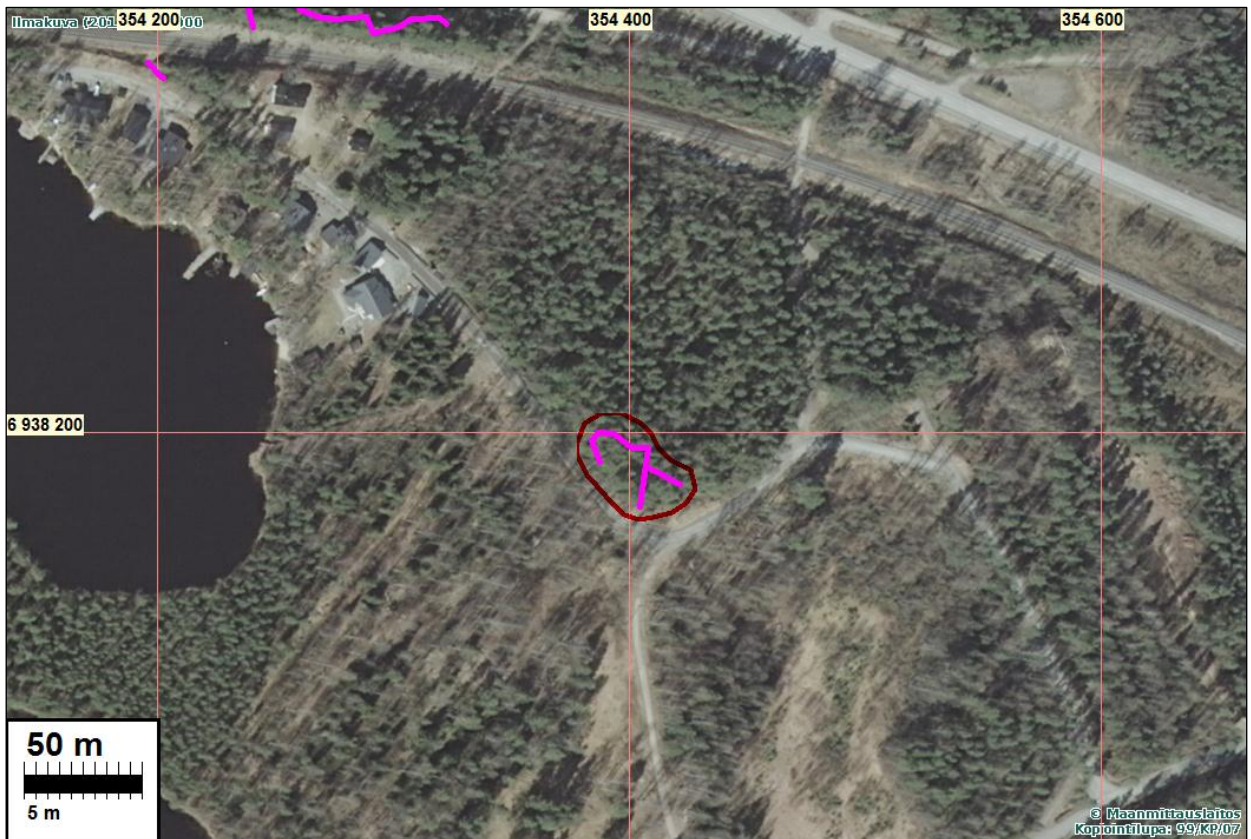
Tutkijat: Jussila & Rostedt 2011 inventointi

Sijainti: Paikka sijaitsee Ähtärin kirkosta 4,10 km itään.

Huomiot: Paikalla on huonokuntoista, maahan kaivettua juoksuhautaa n. 37 m matkalla.
Pusikkoista tiheää sekametsää.

Kartta s. 5





Juoksuhauta sinipunaisella, muinaisjäännösrajaus punaisella

35 ÄHTÄRI KIERINNIEMI

Mjtunnus: 1000016608

Rauh.lk: 2

Ajoitus: historiallinen

Laji: varustus: taistelukaivannot

Koordin: N: 6937 954 E: 353 810

X: 6937 661 Y: 2508 284

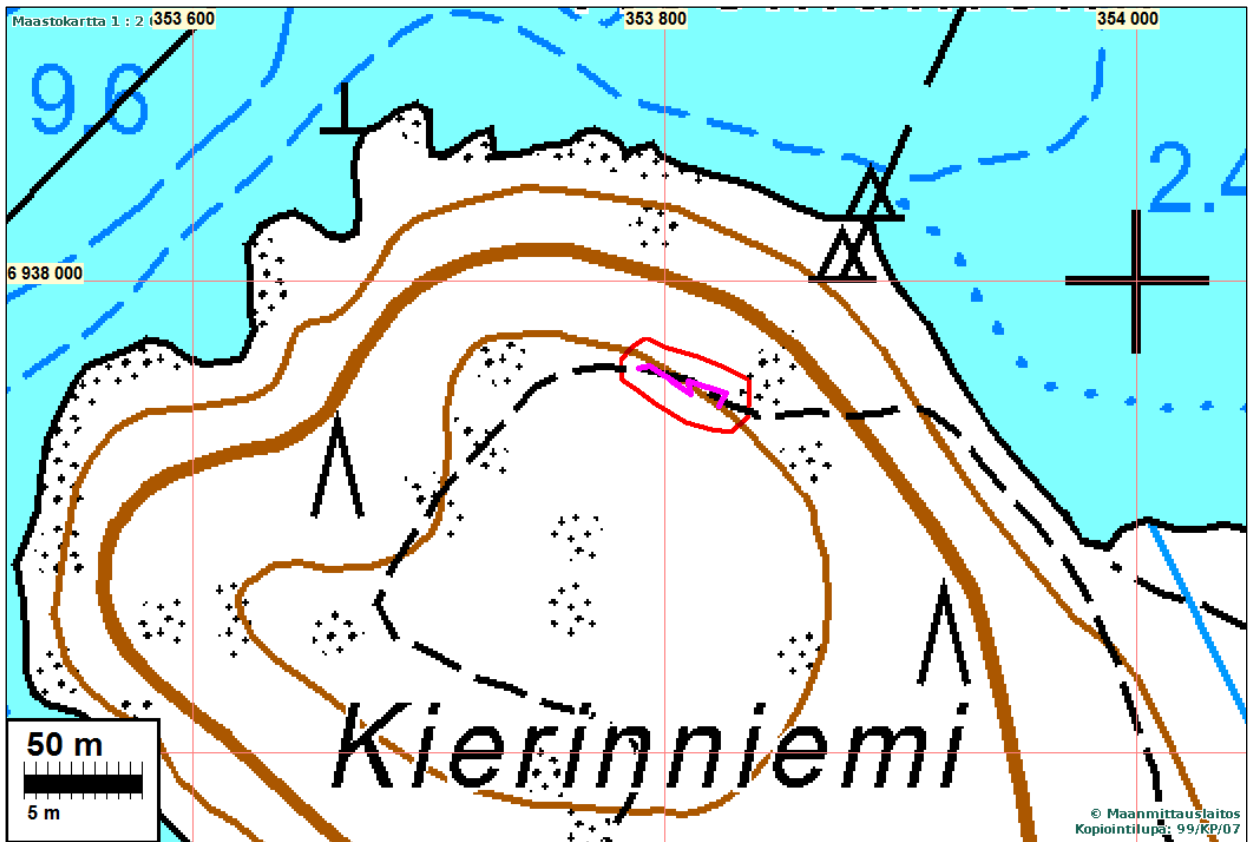
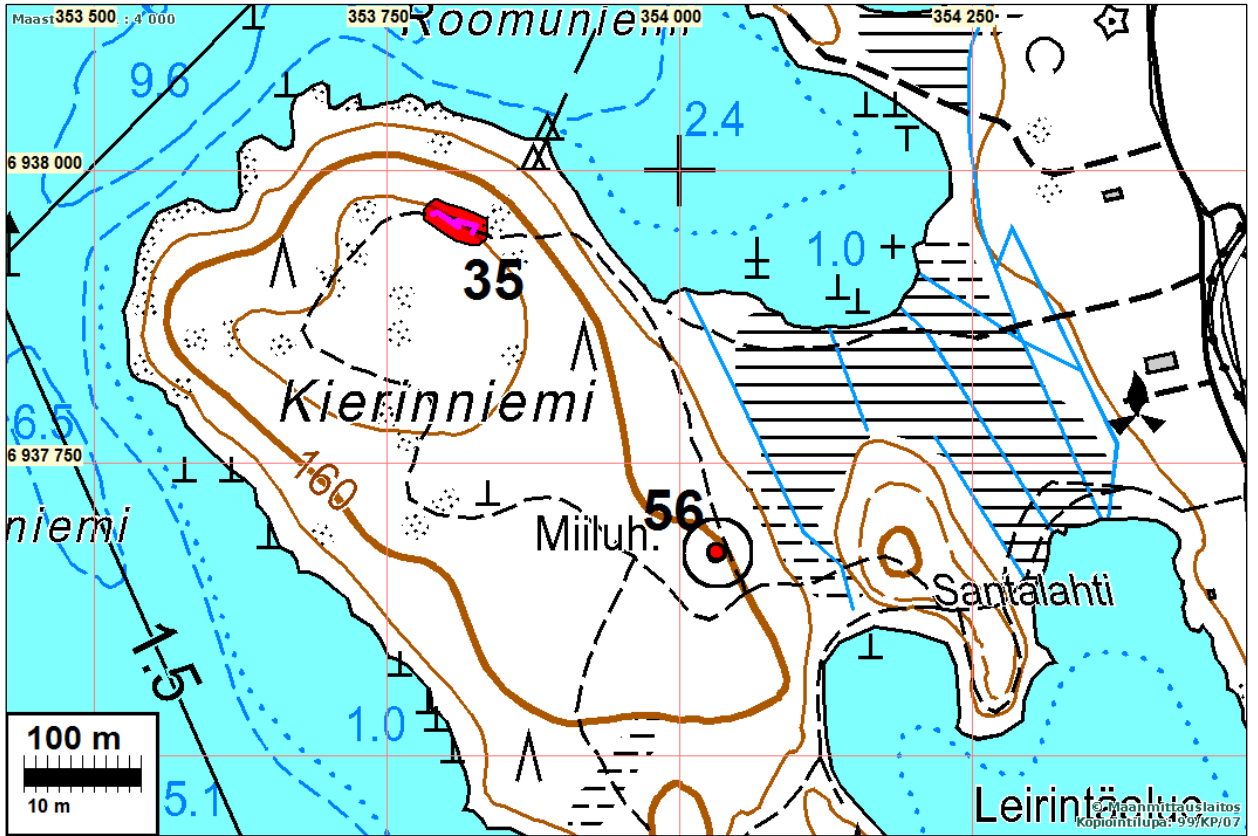
P: 6940 863 I: 3353 922

Tutkijat: Jussila & Rostedt 2011 inventointi

Sijainti: Ähtärin kirkosta 3,6 km kaakkoon

Huomiot: Muinaisjäännösrekisteri: Kohde sijaitsee Hankavedellä, Kierinniemen pohjoisosassa, Ähtäristä Myllymäelle kulkevan tien eteläpuolella. Tuomarniemen metsäopisto sijaitsee noin 750 metrin päässä lahden toisella puolella. Alueella on 1. maailmansodan aikaisia vallihautoja. Kierinniemeen rakennettiin vahva, kallioon hakattu vallihauta, josta oli suora ampumasuunta rautatiesillalle.

Jussila & Rostedt 2011: Paikalla 37 m pituinen osin kallioon louhittu juoksuhauta.



Juoksuhauda sinipunaisella, muinaisjäännösrajaus punaisella

36 ÄHTÄRI MEKKOLAMPI

Mjtunnus: 1000017002

Rauh.lk: 2

Ajoitus: historiallinen

Laji: varustus: vallihaudat

Koordin: N: 6937 426 E: 354 946

X: 6937 186 Y: 2509 443

P: 6940 335 I: 3355 058

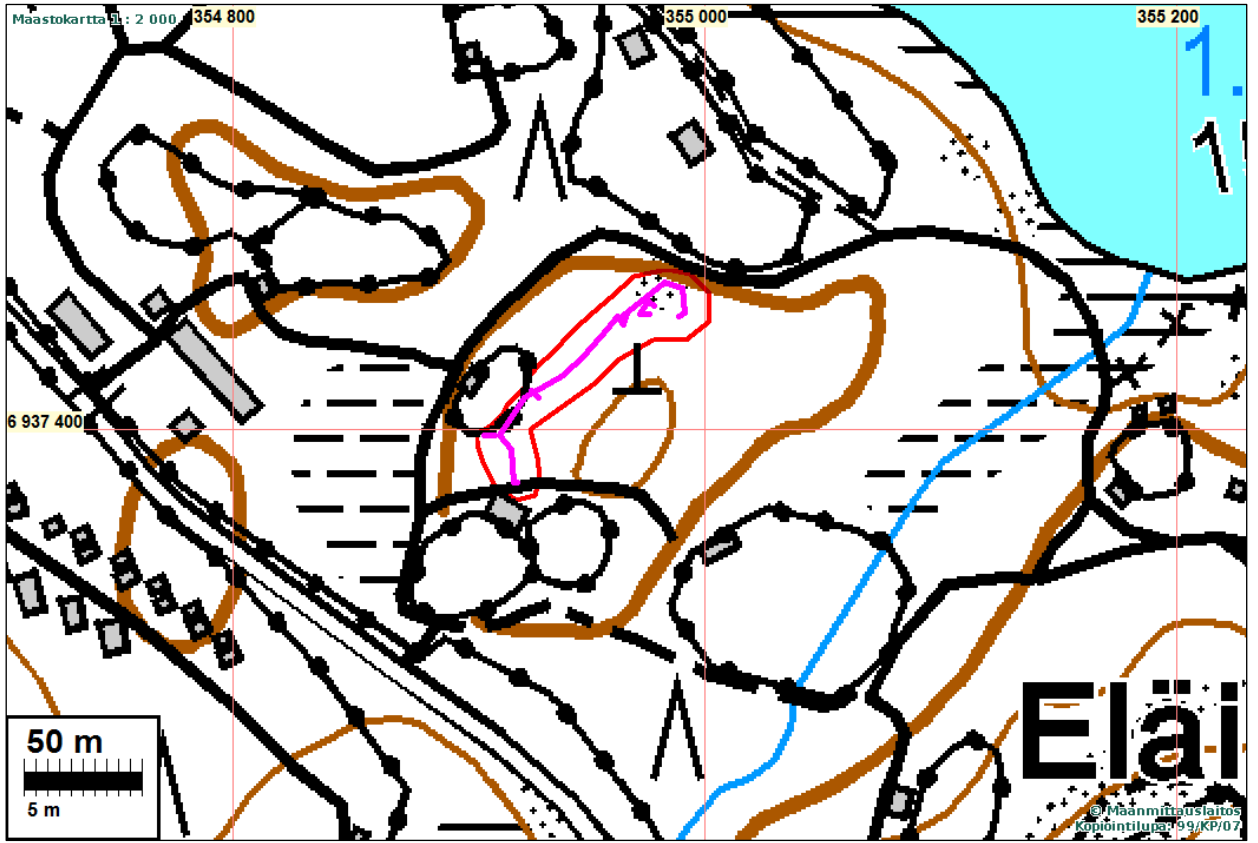
Tutkijat: Jussila & Rostedt 2011 inventointi

Sijainti: Paikka sijaitsee Ähtärin kirkosta 4,9 km kaakkoon.

Huomiot: Paikalla on 1. maailmansodan aikainen vallihauta kalliolla Ähtärin eläinpuiston-
alueella Hankaveden ja Mekkolammen välissä.

Hauta on osin hyvin kuonokuntoinen. Kaivettu kiviseen moreenimaahan. Varus-
tuksen mitta 107 m lounais-koillinen suunnassa, mäen laen luoteisreunalla.





37 ÄHTÄRI VALTATIE 18

Mjtunnus: 1000017003

Rauh.lk: 2

Ajoitus: historiallinen

Laji: varustus: vallihaudat

Koordin: N: 6937 971 E: 355 088

X: 6937 737 Y: 2509 559

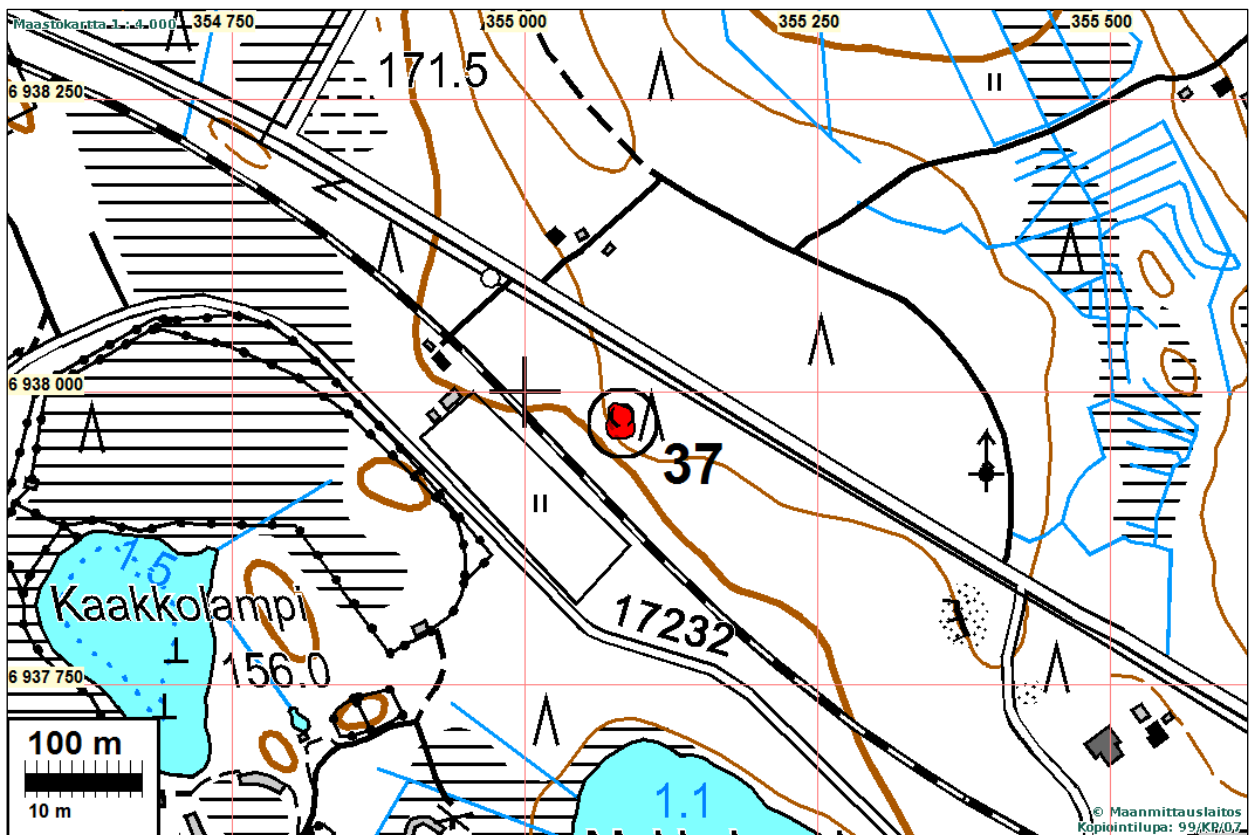
P: 6940 880 I: 3355 200

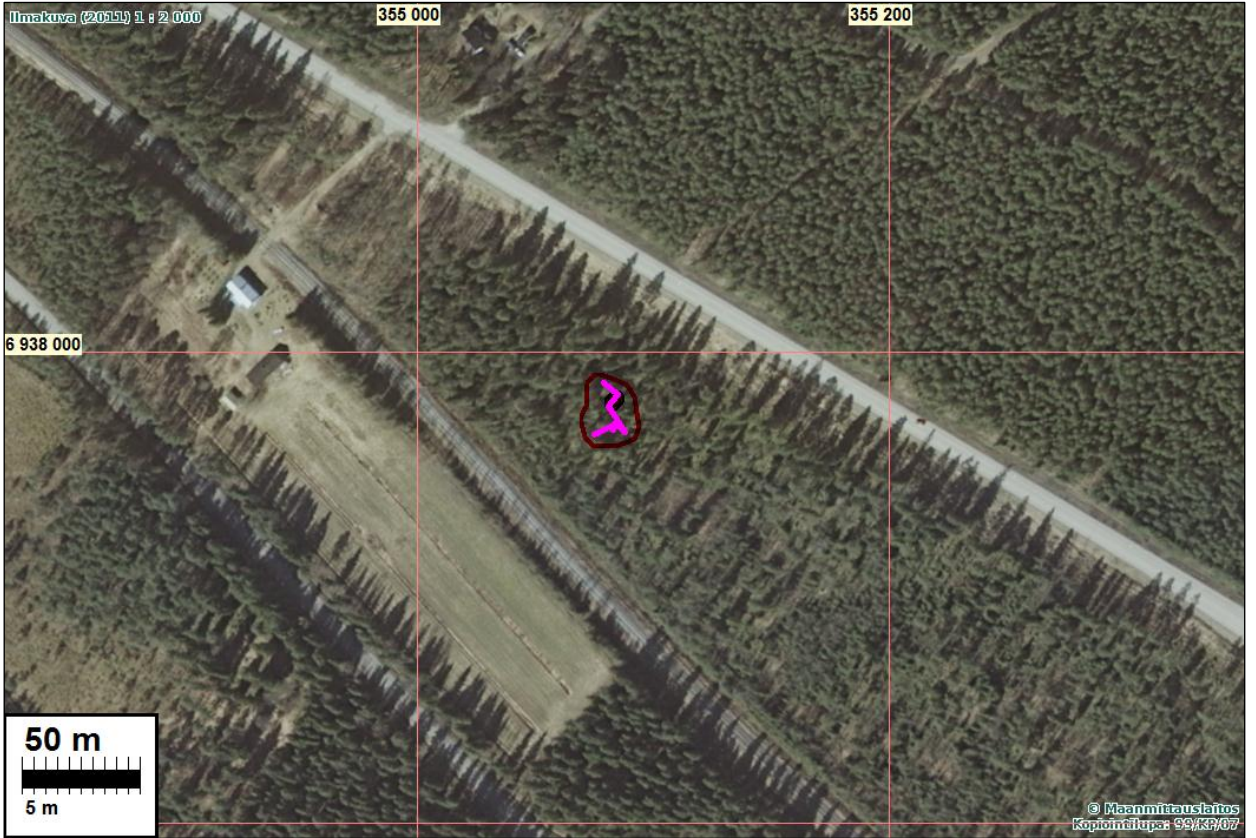
Tutkijat: Jussila & Rostedt 2011 inventointi

Sijainti: Paikka sijaitsee Ähtärin kirkosta 4,8 km itään.

Huomiot: Paikalla on 1. maailmansodan aikainen lyhyt vallihauta ja kaksi tulasemaa valtatie 18:n ja rautatien välissä, ampumasuunta rautatielle päin.

Varustus on pienellä, osin kallioisella kumpareella jossa pari tulasemaa ja niiden välistä juoksuhaudaa 20 m matkalla.







Osin kallioon louhittua varustusta näreikössä.



55 ÄHTÄRI HÄMEENNIEMI

Mjtunnus:

Rauh.lk: 2

Ajoitus: kivikautinen

Laji: asuinpaikka

Koordin: N: 6937 198 E: 353 994 Z: 154 ±1 m

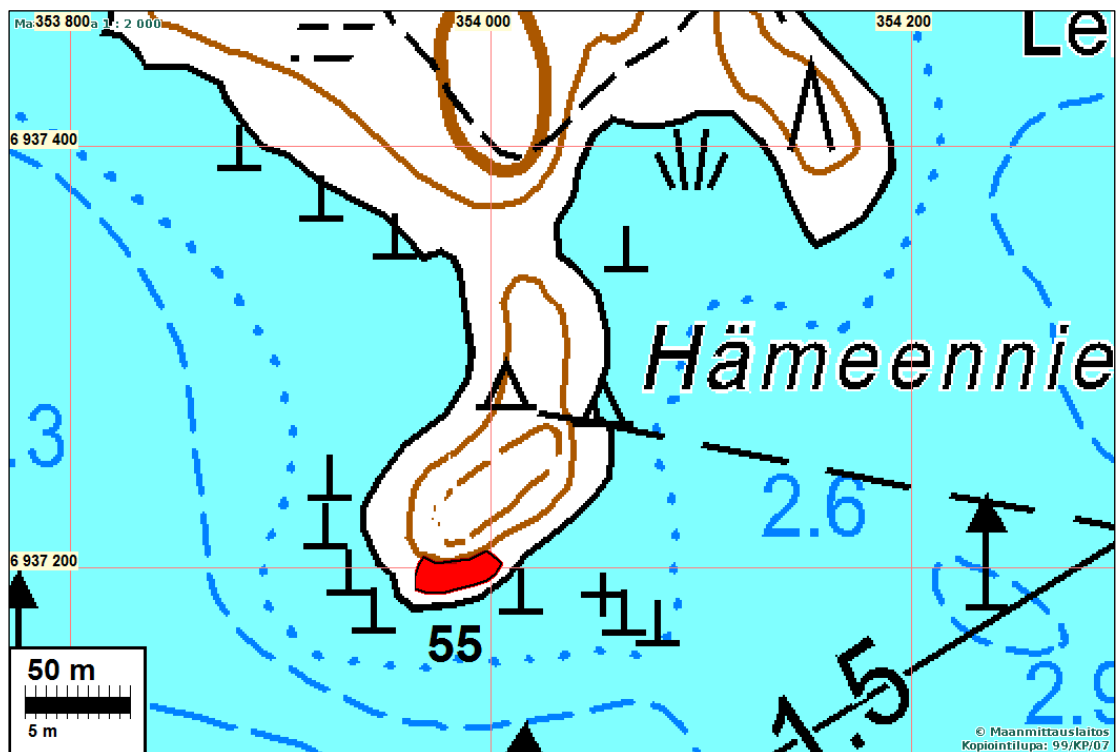
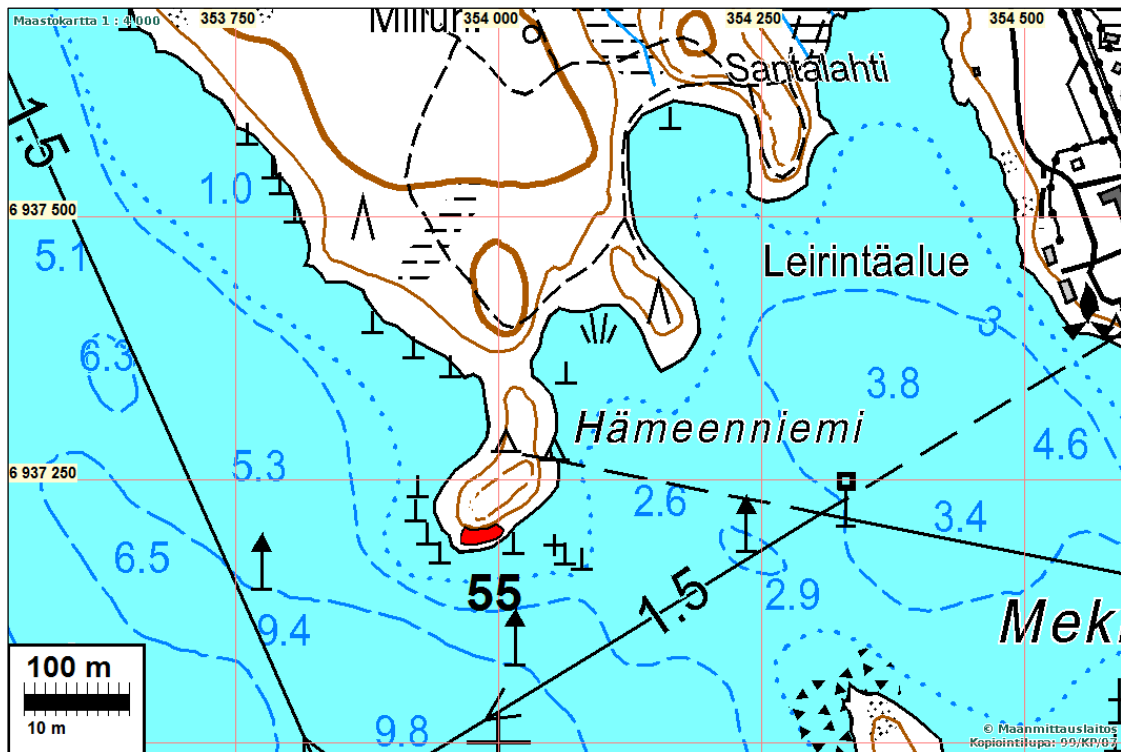
X: 6936 914 Y: 2508 503

P: 6940 107 I: 3354 106

Tutkijat: Jussila & Rostedt 2011 inventointi

Sijainti: Paikka sijaitsee Ähtärin kirkosta 4,3 km kaakkoon.

Huomiot: Niemen kärjestä, tuulenkaadosta ja lähelle tehdystä koekuopasta löytyi kvartsi-iskoksia. Paikalla on loiva rantaan laskeva tasanne. Maaperä on melko kivinen mutta hiekkamaata. Niemen länsirannalle tehtiin useita koekuoppia, mutta niissä ei havaittu merkkejä esihistoriasta. Paikan raja-alue on arvio.





Asuinpaikan maastoa ja tuulenkaato josta löytöjä



56 ÄHTÄRI KIERINNIEMI 2

Mjtunnus:

Rauh.lk: 2

Ajoitus: historiallinen

Laji: valmistus: hiilimiilu

Koordin: N: 6937 677 E: 354 033 Z: 154 ±1 m

X: 6937 395 Y: 2508 519

P: 6940 586 I: 3354 145

Tutkijat: Jussila & Rostedt 2011 inventointi

Sijainti: Paikka sijaitsee Ähtärin kirkosta 41 km kaakkoon.

Huomiot: Paikalla on avaamaton hiilimiilu - matala pyöreä kumpare jota ympäröi kaivannot josta maata nostettu miilun peitteeksi. Merkitty maastokartalle.

Kartta s. 10

57 ÄHTÄRI MEKKOLAMPI 2

Mjtunnus:

Rauh.lk: 2

Ajoitus: historiallinen

Laji: varustus

Koordin: N: 6937 357 E: 355 407 Z: 162 ±1 m

X: 6937 139 Y: 2509 907

P: 6940 266 I: 3355 520

Tutkijat: Jussila & Rostedt 2011 inventointi

Sijainti: Paikka sijaitsee Ähtärin kirkosta 5,4 km kaakkoon.

Huomiot: Paikka on merkitty maastokartalle tervahautana. Paikalla on kallion itäkupeessa kolme maahan kaivettuja korsua tms. kaivantoa joita yhdistää niiden itäpuolelta alarinteeseen kulkeva juoksuhauta. Kaivantojen yhden seinän muodostaa pystysuora kallio.

Kartta s. 11

