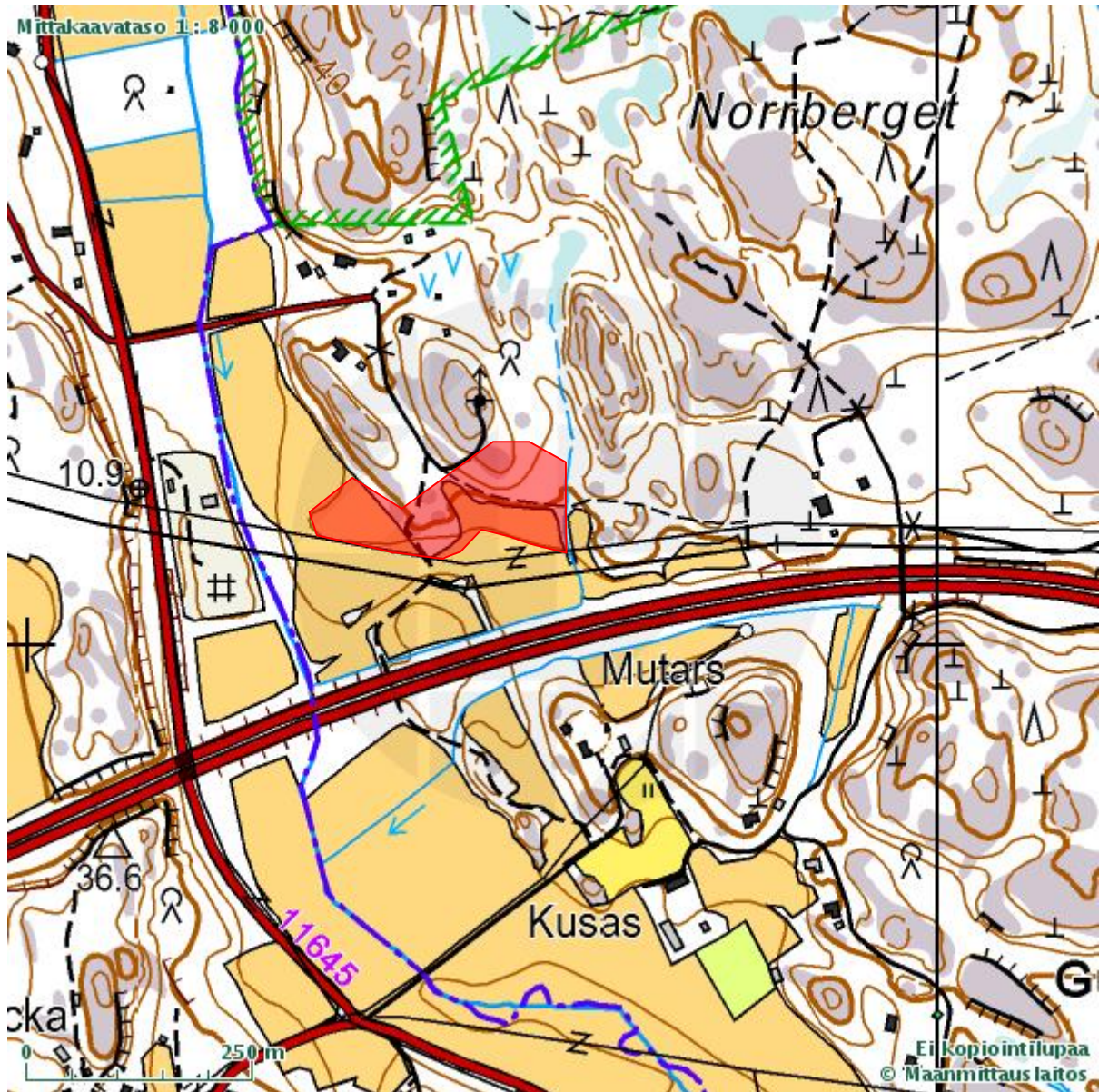


Helsinki Gumböle Norrberget

Arkeologinen inventointi

Inventointikertomus

LIITE 1. Kuvat.



Vantaan kaupunginmuseon arkeologit Tuuli Heinonen, Andreas Koivisto ja Riikka Väisänen tekivät Museoviraston Veli-Pekka Suhosen ehdotuksesta tarkastuskäynnin Helsingin Gumbölen Norrbergetin ennestään tuntemattomalle arkeologiselle kohteelle. Suhonen oli vanhojen karttojen perusteella epäillyt, että paikalla saattaa sijaita autoitunut keskiaikainen kylätontti.

Tarkastuskäynnin perusteella Norrbergetin etelä- ja länsipuolisilla pelloilla havaittiin runsaasti kvartssia ja mahdollinen kivitaltan katkelma. Paikalla sijaitsee siis mitä todennäköisimmin kiviaikainen asuinpaikka. Pelto, jolta kiviesineiden katkelmat löytyivät, koostui hiekkaisesta

maasta ja sijaitsi 15-20 m mpy korkeuskäyrien välisellä alueella. Löydöt olivat keskittyneet muinaiselle rantaterassille. Pellolta löytyi myös liitupiipun katkelma ja verrattain myöhäisen punasaviastian katkelma, joten paikalla on mahdollisesti ollut myös myöhempää toimintaa. Pellosta, eritoten Norrbergetin länsipuolisesta pellosta, löytyi myös paljon viimeisten vuosisatojen fajanssia ja lasia, mutta nämä ovat todennäköisesti päätyneet peltoihin maanviljelijöiden levittäessä kaupungin käymälöistä tuotua tavaraa peltoihinsa.

Pellon pohjoispuolella sijaitsevalla Norrbergetin eteläisellä rinteellä, heti muinaisjäätösalueen itäisen reunan muodostavan puron länsipuolella havaittiin jonkinlainen suurista lohkokivistä ladottu kivirakennelma ja hiekkaan kaivettu kuoppa. Kivirakenne oli noin 5-10 metriä halkaisijaltaan ja siitä lähti ikään kuin säteinä kivistä moneen suuntaan. Kivirakenne ja hiekkakuoppa vaikuttivat aika nuorilta kohteilta. Keskiaikaisia rakenteita, kuten uuniraunioita, paikalta ei havaittu. Sen sijaan rinteessä kasvoi kulttuurikasveja, kuten ruusupensaita, jotka antavat viitteitä ihmisasutuksesta.

Vantaalla 22.12.2011

Andreas Koivisto

LIITE 1. Kuvat.



Kuva 1. Norrbergetin eteläpuolisen pellon kivikautinen asuinpaikka.



Kuva 2. Norrbergetin etelärinteessä sijainnut kivirakennelma.