

Merikarvia Trolssin tuulipuiston muinaisjäännösten täydennysinventointi 2011.



**Tapani Rostedt
Timo Jussila**



Kustantaja: Ramboll Finland Oy

Sisältö:

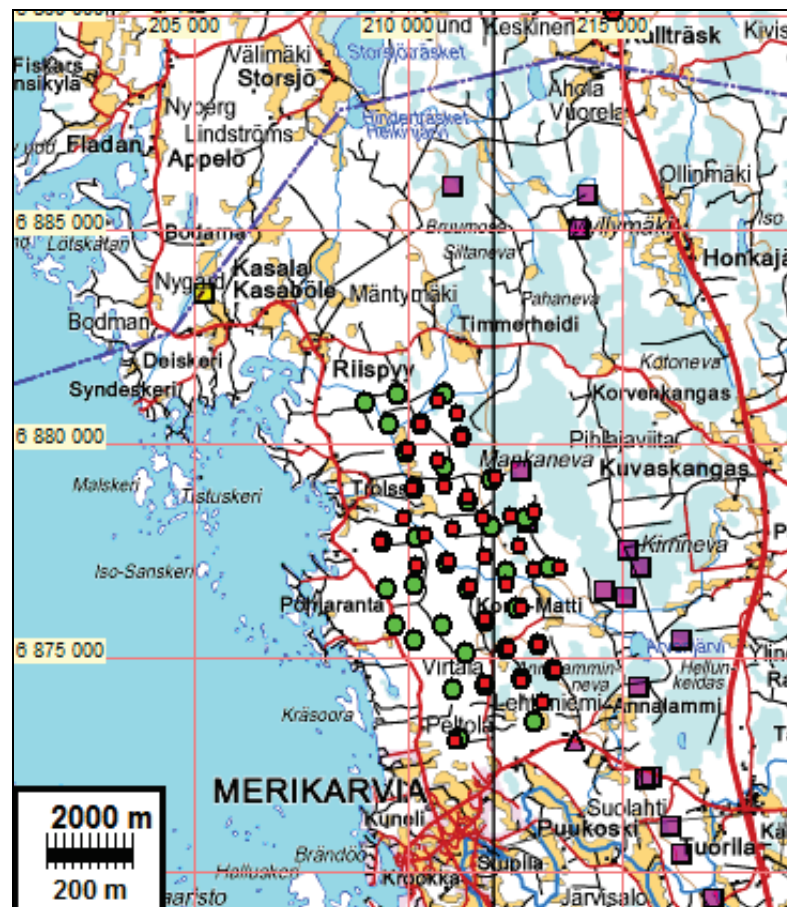
Perustiedot	2
Inventointi	2
Yleiskartat, tarkastetut paikat	3

Kansikuva: Voimalapaikan 12 maastoa

Perustiedot

- Alue:** Suunnitellun tuulipuiston alue Merikarvian keskustan pohjoispuolella, sen ja Riispyyn välillä, Merikarviantien (mt. 6600) länsipuolella.
- Tarkoitus:** Tarkistaa v. 2010 inventoinnin jälkeen muuttuneet ja tarkastamattomat voimalapaikat.
- Työaika:** Kenttätöaika: maastotyö 15.6.2011.
- Kustantaja:** Ramboll Finland Oy
- Tekijät:** Mikrolitti Oy, Tapani Rostedt ja Timo Jussila
- Aiemmat tutkimukset:** Siiriäinen A, inventointi 1967. Jussila & Sepänmaa 2010: Merikarvia. Trolssin tuulipuiston alueen muinaisjäännösinventointi 2010
- Tulokset:** Täydennysinventoinnissa ei havaittu muinaisjäännöksiä.

V. 2011 voimalapaikat punaisella, v. 2010 vihreällä. Muinaisjäännökset , röykkiöt sinipun. neliö

**Inventointi**

Kesäkuussa 2010 inventoitiin tuulipuiston aluetta Merikarvian Trolssissa. Pääpaino inventoinnissa oli tuolloin voimalapaikat sekä niiden ympäristö mutta aluetta tutkittiin myös laajemmin. Sen jälkeen voimalapaikkoja on osin muutettu. Osa voimaloista on siirretty etäämmälle v. 2010 suunnitellusta kohdasta. Suunnittelija tilasi täydennysinventoinnin jossa oli tarkoitus tutkia ne

uudet voimalapaikat ympäristöineen joita ei oltu katsottu v. 2010 inventoinnissa. Alueen vesistöhistoria ja esihistoria ym. seikat oli selvitetty v. 2010 inventoinnissa joten niitä ei tässä toisteta.

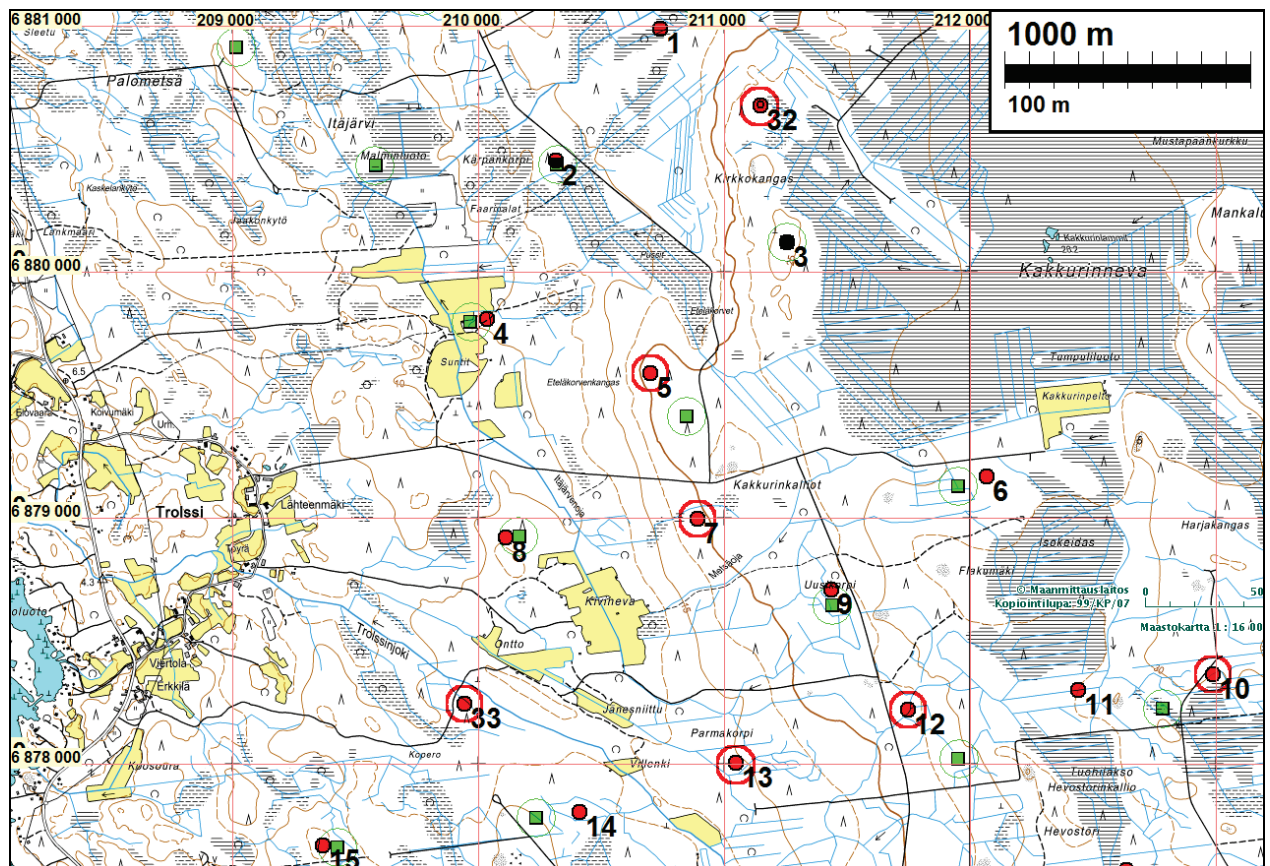
Maastotyön suoritettiin kesäkuussa v. 2011. Tarkastetut voimalapaikat on merkitty alla oleviin karttoihin punaisella ympyrällä. Voimalapaikat ja niiden liepeet n. 30-50 m säteelle tarkastettiin (maaston mukaan tarve arvioiden) ja tähystäen myös laajemmin. Useimmille voimalapaikoille suunnitellut uudet tielinjat tulivat ”luontaisesti” tarkastettua, koska se oli myös lyhin reitti voimalapaikalle. Tielinjoja jotka kulkivat korpimaastossa tai jo tähystäen arkeologin kannalta huonossa (suhteutettuna alueen muuhun maastoon) maastossa ei tarkastettu erikseen. Missään ei havaittu mitään muinaisjäännöksen tai muuhun vanhaan kulttuurihistorialliseen jäänteeseen viittaavaa. Alue on kaikkiaan sellaista maastoa jossa tuskin voi muinaisjäännöksiä runsaammin sijaita. Alueen korkeustaso on alle pronssikautisen vedentason joten röykkiöitä siellä tuskin voi olla, aivan itäisintä osaa lukuun ottamatta, jossa maasto kohoaa lähelle pronssikautista rantatasoa. Rautakautiselle maanviljelylle (kulttuurille) sopivaa maastoa alueella on vain vähän ja pieninä repaleisina tilkkuina – alue on lähes kauttaaltaan (hyvin) kivikkoista moreenia ja/tai korpisoista metsää. Periaatteessa alueella olisi voinut sijaita historiallisen ajan jäänteitä. Sellaisia ei nyt havaittu.

Porvoo 29.6.2011

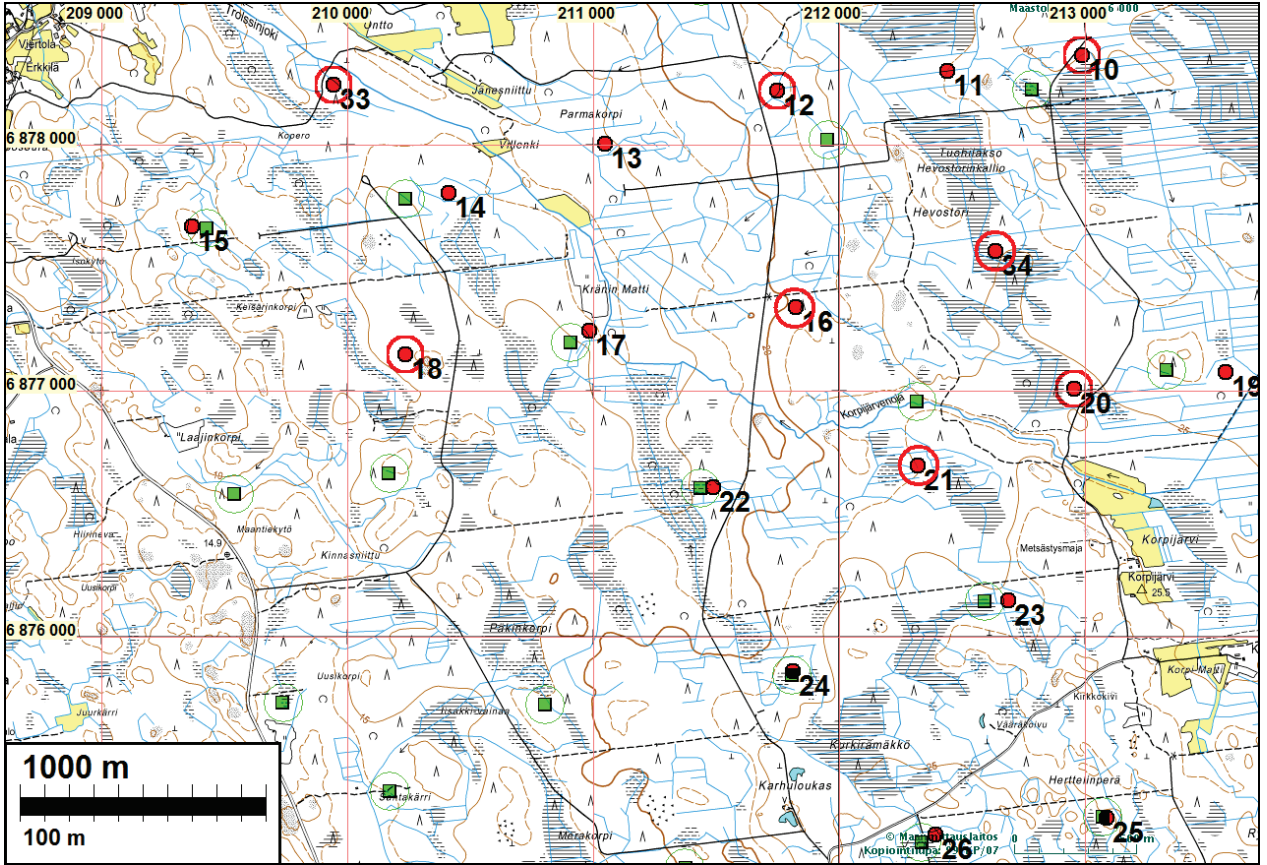
Timo Jussila

Yleiskartat, tarkastetut paikat

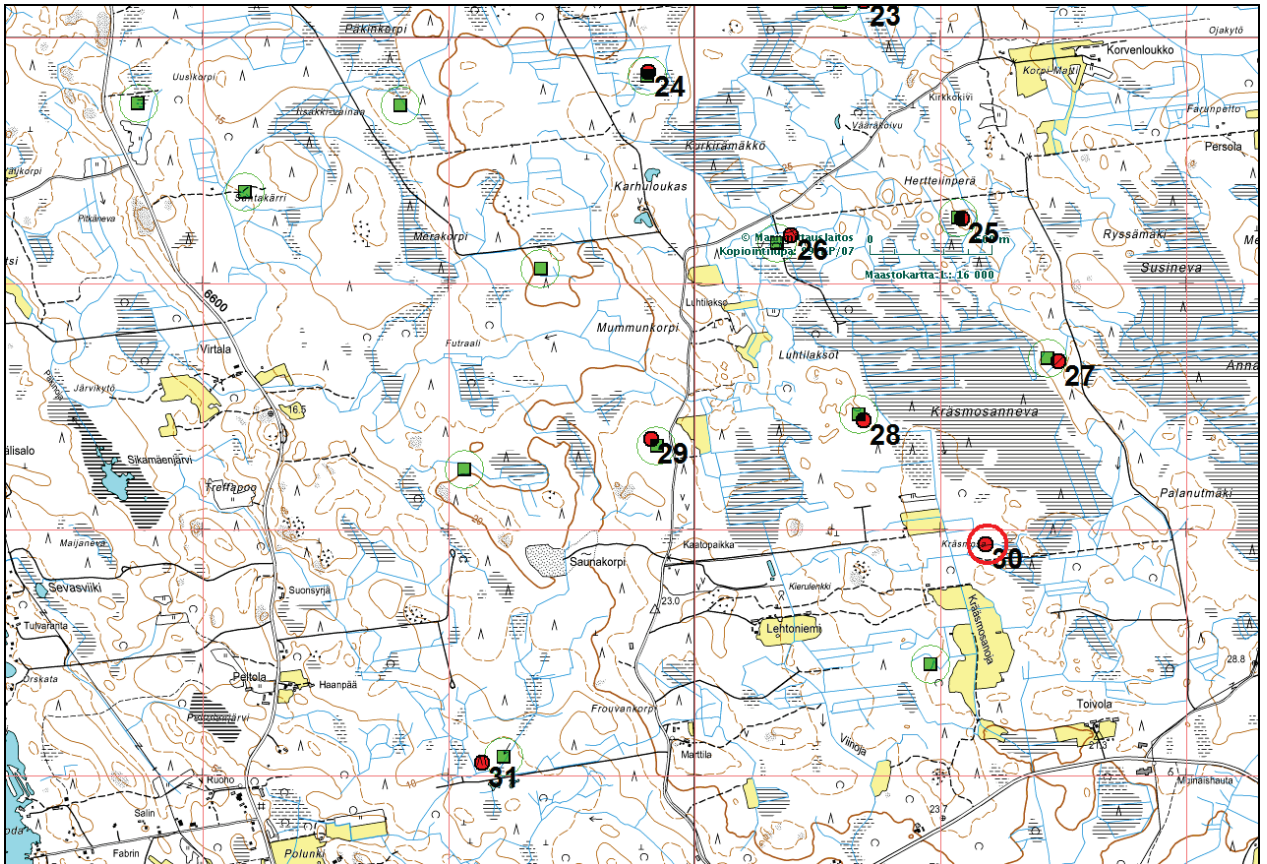
Kartoilla on vihreällä merkitty v. 2010 tarkastetut voimalapaikat. Punaisella merkitty uudet, v. 2011 suunnitelman mukaiset voimalapaikat. Tarkastetut voimalapaikat merkitty punaisella renkaalla.



Pohjoisosa



Keskiösa



Eteläosa