

# Siikajoki Vartinojan tuulipuiston alueen muinaisjäännösinventointi 2011



Timo Sepänmaa  
Tapani Rostedt



Kustantaja: Intercon Energy Oy

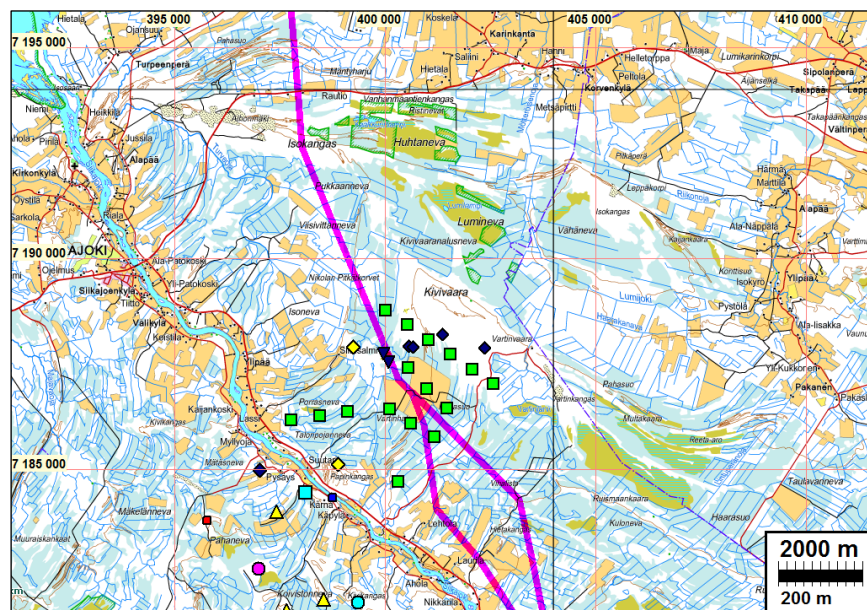
**Sisältö:**

<b>Perustiedot</b> .....	<b>2</b>
<b>Yleiskartta</b> .....	<b>3</b>
<b>Inventointi</b> .....	<b>3</b>
<b>Lähialueen muinaisjäännökset</b> .....	<b>4</b>
1 SIIKAJOKI PAPINKANGAS .....	4
2 SIIKAJOKI HIIROSENAHO.....	5
3 SIIKAJOKI SILTASALMI LÄNSI 1.....	5
4 SIIKAJOKI SILTASALMI LÄNSI 2.....	6
5 SIIKAJOKI SYSIHOPPULA 1 .....	7
6 SIIKAJOKI SYSIHOPPULA 2 .....	7
7 SIIKAJOKI RYÖNÄNPERÄ 1.....	8
8 SIIKAJOKI RYÖNÄNPERÄ 2.....	9

**Kansikuva:** Voimalapaikan maastoa dynillä alueen pohjoisosassa

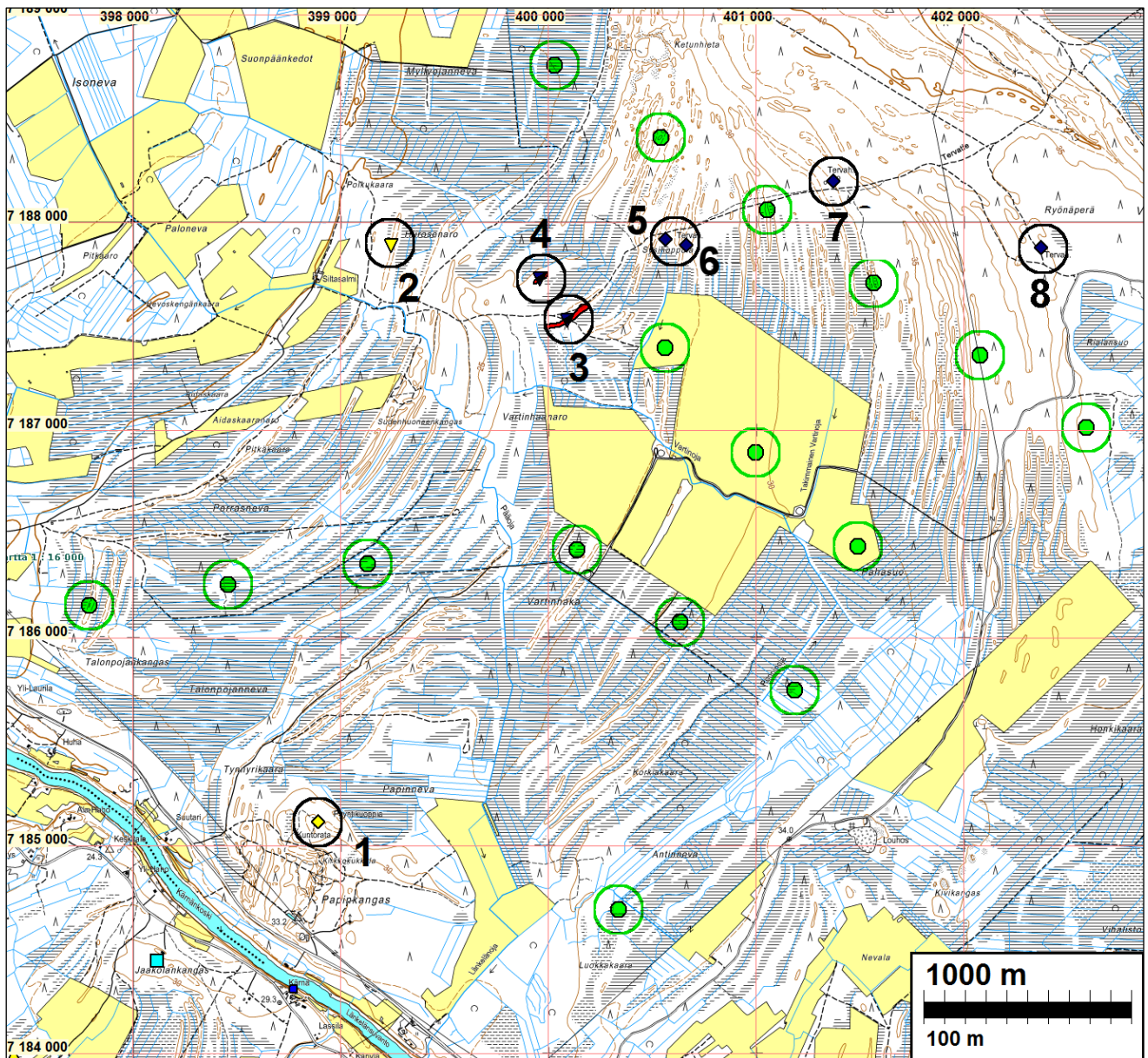
**Perustiedot**

- Alue:** Suunnitellun tuulipuiston alue Siikajoenkylän kaakkoispuolella, Kivivaaran ja Siikajoen välillä.
- Tarkoitus:** Tarkistaa kattavasti onko voimalapaikoilla muinaisjäännöksiä sekä tarkastaa aluetta myös laajemmin ja yleisesti.
- Työaika:** Kenttätyöaika: marraskuu 2011
- Kustantaja:** Intercon Energy Oy
- Tekijät:** Mikroliitti Oy, Tapani Rostedt ja Timo Sepänmaa. Valmistelu, arkistotyö ja raportin viimeistely Timo Jussila.
- Tulokset:** Aiemmin syksyllä suoritetussa alueen halki kulkevan voimajohtolinjan inventoinnissa havaittiin alueella 2 pyyntikuoppahangasta. Alueen laidoilla sijaitsee lisäksi kaksi aiemmin tunnettua pyyntikuoppa- aluetta. Inventoinnissa tarkastettiin kaksi tervahautaryhmää sekä yksi hiilimiiluryhmä jotka on merkitty maastokartalle. Alueella ei havaittu muita muinaisjäännöksiä.



tulivoimalat = vihreä neliö, muut symbolit muinaisjäännöksiä, voimajohtolinja sinipun.

## Yleiskartta



Tuulivoimalat vihreä ympyrä. Muinaisjäännöspaikat numeroitu tämän raportin kohdenumeroiden mukaan.

## Inventointi

Alueelle suunnitellaan 16 voimalan tuulipuistoa. Museoviranomaiset edellyttivät muinaisjäännösinventoinnin suorittamista alueella ennen puiston rakentamista. Hankkeen toteuttaja tilasi inventoinnin Mikrolahti Oy:ltä. aiemmin syksyllä inventoitiin alueen poikki kulkeva suunniteltu voimajohtolinjaus, missä yhteydessä havaittiin kaksi pyyntikuoppahangasta (nro 3 ja 4). Ennenään alueen liepeiltä tunnettiin kaksi pyyntikuoppakohdetta (nro 1 ja 2).

Inventoinnin maastotyö suoritettiin marraskuun puolella välissä v. 2011. Tuolloin maa oli vielä lumeton ja sula. Maasto-olosuhteet olivat hyvät vallinneen kirkkaan sään ansiosta, joskin valoisa työpäivä oli jo melko lyhyt. Kaikki voimalapaikat käytiin läpi ja tarkastettiin. Lisäksi maastoa tarkasteltiin voimalapaikkojen liepeillä laajemmin – suoalueita vain kursorisesti mutta kuivan

maan alueita tarkemmin. Mahdollisia tie- ja kaapelilinjauksia ajateltiin inventoinnissa ja maastoa katsottiin yleisesti laajemmin. Erityistä huomiota kiinnitettiin alueen pohjoisosaan.

Alue on korkeudeltaan alavaa 20 – 30 m korkeustasojen välillä. Alue on maastoltaan dyynikenttää ja korpisuota. Esihistoriallisia (varhaismetallikautisia) pyyntikulttuurin muinaisjäännöksiä voiperiaatteessa alueella sijaita lähes missä tahansa, mutta tuon ikäiset jäännökset ovat tämänkaltaisessa dyynimaastossa harvinaisia ja pienialaisia ja siten hyvin hankalasti havaittavissa. Niiden löytäminen – jos sellaisia olisi – edellyttää varsin tiheää koekuopitusta. Sitä tehtiin vain kuivalla maalla sijaitsevilla voimalapaikoilla, muualla satunnaisesti. Muutoin oltiin silmänvaraisen havainnoinnin varassa, erityisesti pyyntikuoppia ja tervahautoja tms. tähyillen. Alueella olevat tervahaudat ja hiilimiilut tarkastettiin (merkitty maastokartoille). Näiden lisäksi ei alueella havaittu merkkejä muista muinaisjäännöksistä. Tunnetut muinaisjäännökset eivät ulotu voimalapaikoille. Lähin niistä (nro 7) sijaitsee yli 300 m etäisyydellä voimalapaikasta.

Espoo 8.12.2011

Timo Jussila

### **Lähialueen muinaisjäännökset**

#### **1 SIIKAJOKI PAPINKANGAS**

Mjtunnus: 748010001

Rauh.lk: 2

Ajoitus: historiallinen

Laji: pyyntikuoppia / tervahautoja

Koordin: N: 7185 115 E: 398 891 Z: 30

X: 7186 720 Y: 2541 730

P: 7188 120 I: 3399 020

Tutkijat: Aulis Forss 1983 kaivaus, Aulis Forss 1986 kaivaus, Mika Sarkkinen 1997 inventointi

Huomiot: Muinaisjäännösrekisteri: Pyyntikuopat, noin 100 kpl, sijaitsevat Siikajoen Kärnäkosken koillispuolella männikköisellä Papinkankaalla. Kuoppien koko vaihtelee pienistä kuopanteista aina halkaisijaltaan 6 m oleviin ja 1 m:n syvyyisiin kuoppiin. Tutkimusten mukaan osa kuopista on keskiaikaisia, osa ilmeisesti vanhempia. Osaa kuopista on käytetty mm. tervanpoltossa.

Paikkaa ei tarkastettu inventoinnissa 2011

**2 SIIKAJOKI HIIROSENAHO**

Mjtunnus: 748010019

Rauh.lk: 2

Ajoitus: ajoittamaton

Laji: pyynti: pyyntikuoppa

Koordin: N: 7187 890 E: 399 243 Z: 22.5

X: 7189 510 Y: 2541 950

P: 7190 900 I: 3399 380

Tutkijat: Mika Sarkkinen 1997 inventointi

Huomiot: Muinaisjäännösrekisteri: Kohde, kymmenkunta mahdollista pyyntikuoppaa, sijaitsevat Siikajoesta noin 3 km koilliseen Myllyojannevan eteläpuolella olevan Hiironenahon länsireunassa. Mika Sarkkinen 1997: Kohdetta ei tarkastettu vuoden 1997 inventoinnissa. Se mainitaan kuitenkin inv. kertomuksessa. Tiedot perustuvat Toimi Heikkisen kirjeeseen v:lta 1982.

Paikkaa ei tarkastettu inventoinnissa 2011

**3 SIIKAJOKI SILTASALMI LÄNSI 1**

Mjtunnus:

Rauh.lk: 2

Ajoitus: historiallinen

Laji: pyynti: pyyntikuoppa

Koordin: N: 7187 530 E: 400 092 Z: 27 ±1 m

X: 7189 189 Y: 2542 816

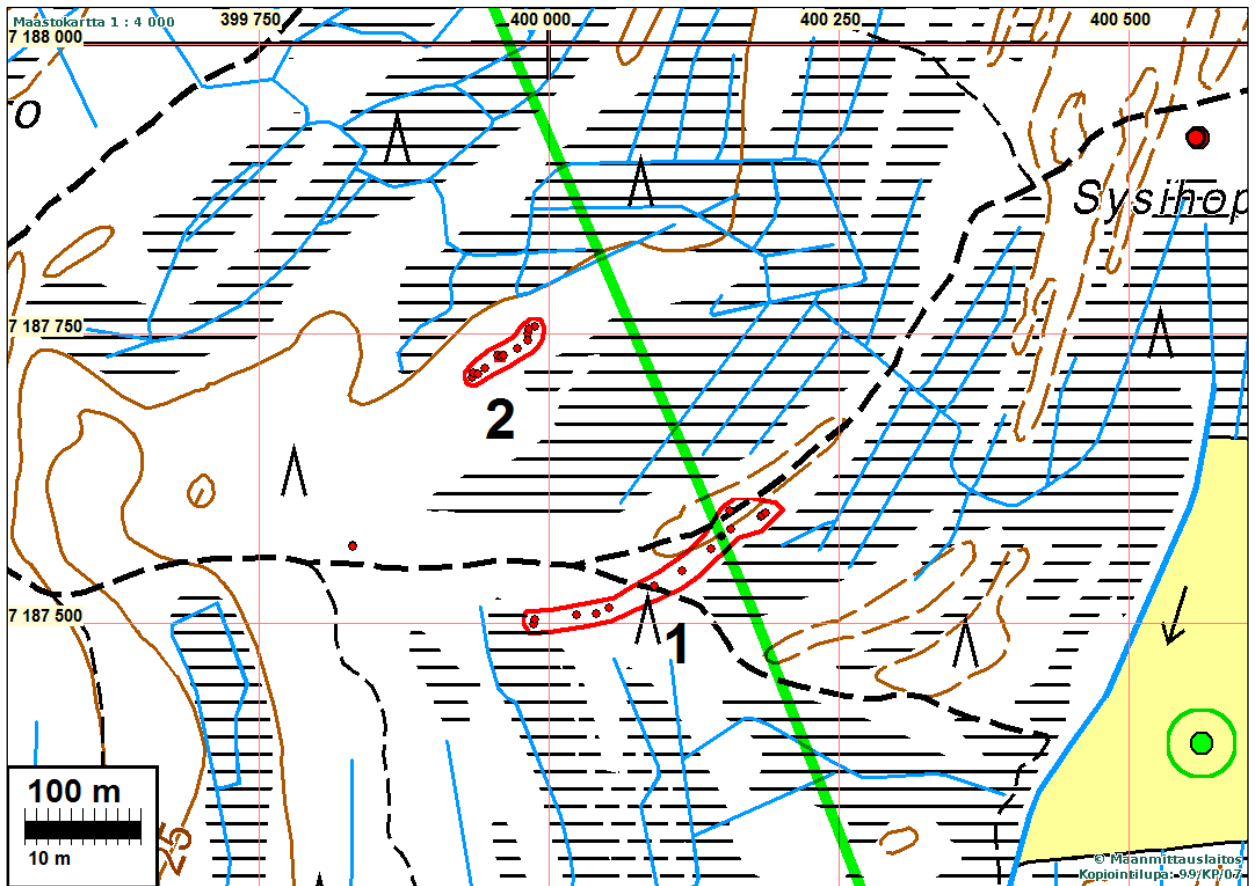
P: 7190 539 I: 3400 224

Tutkijat: Jussila &amp; Sepänmaa 2011 inventointi (lokakuu 2011)

Sijainti: Paikka sijaitsee Siikajoen kirkosta 8,8 km kaakkoon, Kivivaaran laajan hiekkakankaan lounaispuolella, Siltasalmen talosta 1,3 km itään, metsätien eteläpuolisella matalalla harjanteella

Huomiot: Matalan harjanteen laella on 14 pyyntikuoppaa itä-koillinen - länsilounas - suuntaisessa rivissä 220 m matkalla. Hankaan päissä on vierekkäin 2-3 kuoppaa, muutoin kuoppien väli vaihtelee 30-10 m välillä. Kuopat ovat halkaisijaltaan 3,5-3 m ja syvyydeltään nyt 0,7-0,5 m, muodoltaan pyöreitä. Maaperä alueella on hiekka. Hankaan länsipää loppuu siihen missä harjanne hiipuu korpisuoksi ja itäpäässä harjanne levenee ja maaperä vaihettuu kiviseksi.

Hangas on hyvin säilynyt ja ehjä kokonaisuus.



Kohteet 3 ja 4, pyyntikuoppahankaat. Suunniteltu voimajohtolinja vihreällä. Tuulivoimalapaikka vihreä pallo.

#### **4 SIIKAJOKI SILTASALMI LÄNSI 2**

Mjtunnus:

Rauh.lk: 2

Ajoitus: historiallinen

Laji: pyynti: pyyntikuoppa

Koordin: N: 7187 730 E: 399 958 Z: 26 ±1 m

X: 7189 383 Y: 2542 672

P: 7190 739 I: 3400 090

Tutkijat: Jussila & Sepänmaa 2011 inventointi (lokakuu 2011)

Sijainti: Paikka sijaitsee Siikajoen kirkosta 8,6 km kaakkoon, Kivivaaran laajan hiekkakan-  
kaan lounaispuolella, Siltasalmen talosta 1 km itään, metsätien pohjoispuolella n.  
170 m olevalla matalalla harjanteella.

Huomiot: Paikalla on 12 pyyntikuopan hangas. Kuopat ovat koillinen-kaakko suuntaisessa  
rivissä 70 m matkalla kolmessa ryppäessä jossa 4-3 kuoppa lähekkäin, n. 5 m  
etäisyydellä toisistaan ja näiden ryppäiden väli n. 20 m, näiden välillä vielä yksit-  
täiset kuopat. Kuopa ovat pyöreitä, halkaisijaltaan 4-3 m. Kyseessä on ehjä ja hy-  
vin säilynyt hangas.

## **5 SIIKAJOKI SYSIHOPPULA 1**

Mjtunnus:

Rauh.lk: 2

Ajoitus: historiallinen

Laji: valmistus: tervahauta

Koordin: N: 7187 921 E: 400 561 Z: 22

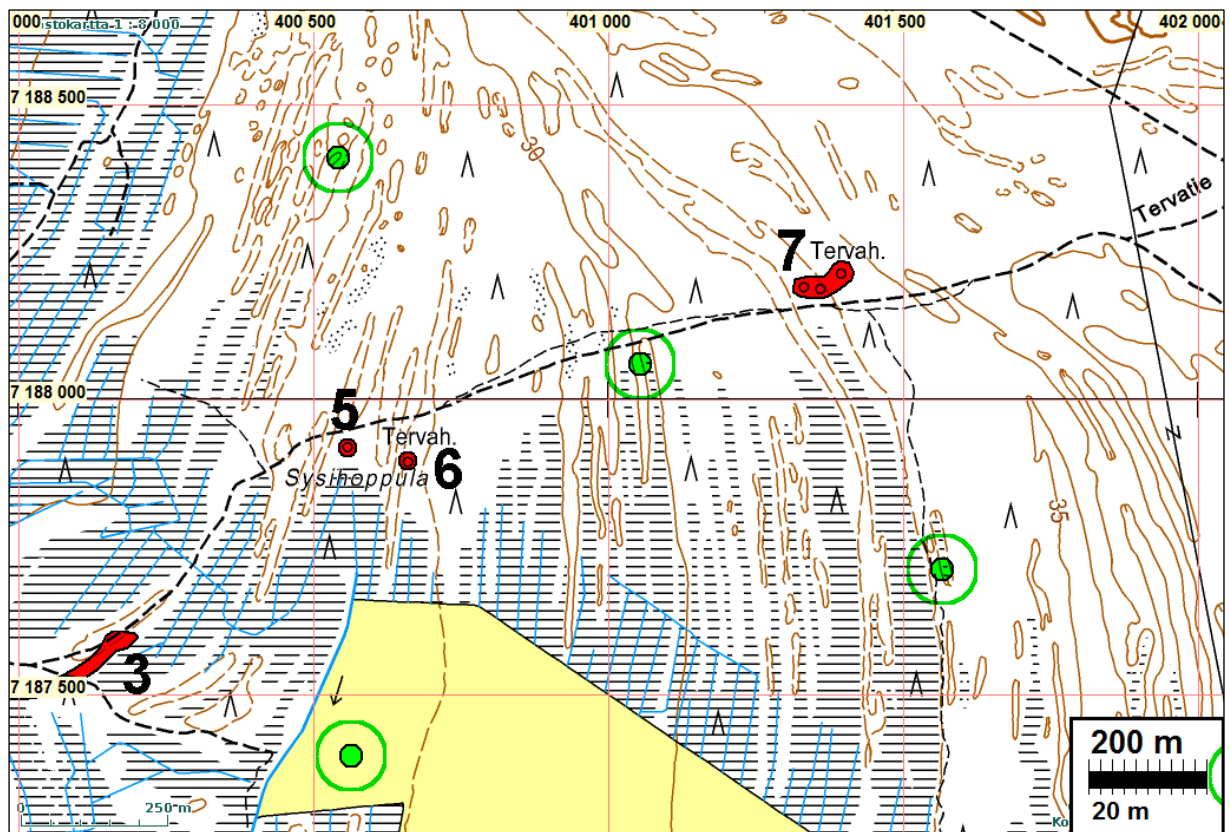
X: 7189 602 Y: 2543 266

P: 7190 930 I: 3400 693

Tutkijat: Sepänmaa & Rostedt 2011 inventointi

Sijainti: Paikka sijaitsee Siikajoen kirkosta 9 km kaakkoon.

Huomiot: Isohko tervahauta hiekkakankaalla.



## **6 SIIKAJOKI SYSIHOPPULA 2**

Mjtunnus:

Rauh.lk: 2

Ajoitus: historiallinen

Laji: valmistus: tervahauta

Koordin: N: 7187 893 E: 400 661 Z: 22

X: 7189 579 Y: 2543 367

P: 7190 902 I: 3400 793

Tutkijat: Sepänmaa & Rostedt 2011 inventointi

Sijainti: Paikka sijaitsee Siikajoen kirkosta 9 km kaakkoon.

Huomiot: Ehjä iso tervahauta hiekkakankaalla.

## 7 SIIKAJOKI RYÖNÄNPERÄ 1

Mjtunnus:

Rauh.lk: 2

Ajoitus: historiallinen

Laji: valmistus: hiilimiilu

Koordin: N: 7188 201 E: 401 369 Z: 26

X: 7189 920 Y: 2544 059

P: 7191 210 I: 3401 501

Tutkijat: Sepänmaa & Rostedt 2011 inventointi

Sijainti: Paikka sijaitsee Siikajoen kirkosta 9.6 km itään.

Huomiot: Paikalla on kolme hiilimiilua.

18 m halk, N 7188180 E 401330

15 m halk, N 7188168 E 401353

16 m halk, N 7188182 E 401386





## 8 SIIKAJOKI RYÖNÄPERÄ 2

Mjtunnus:

Rauh.lk: 2

Ajoitus: historiallinen

Laji: valmistus: hiilimiilu

Koordin: N: 7187 881 E: 402 371 Z: 35

X: 7189 648 Y: 2545 076

P: 7190 890 I: 3402 504

Tutkijat: Sepänmaa & Rostedt 2011 inventointi

Sijainti: Paikka sijaitsee Siikajoen kirkosta 10.6 km itään.

Huomiot: Paikalla on ehjä tervahauta, halk 13 m.

